



WINTER SKI RESORT



สตอร์วเบอร์รี่
สดๆจากไร่

ราคาเริ่มต้น

24,900.



ช้อปปิ้ง

ของชูดง



UPSIDE DOWN
HOUSE

- UPSIDE DOWN HOUSE มิติใหม่
แห่งการถ่ายรูป
ช้อปปิ้งที่ชองชูดง กระเป่าแบรนด์เกาหลี
- STAND OIL
- ฟิล์มส์สุด ๆ กับบอนพักพ่อนสกีรีสอร์ท
- พักโซล 2 คืน โรงแรม 4 ดาว ในย่าน
แหล่งช้อปปิ้ง
- ชมพระราชวังที่อกซุกง อาคารที่มี
สถาปัตยกรรมแบบนี้โอดลาสลิด
- ช้อปปิ้งอิสระเต็มที่ 1 วัน



พักรีสอร์ท



4* โซล
2 คืน

5D 3N

ออกเดินทาง ธันวาคม 67 - กุมภาพันธ์ 68

WINTER SKI RESORT



สตอร์เบอรี่
สดๆจากไร่

ราคาเริ่มต้น

24,900



ชอปปีง
ชองชูดง



UPSIDE DOWN
HOUSE

- UPSIDE DOWN HOUSE มิติใหม่
 แห่งการถ่ายรูป
 ชอปปีงที่ชองชูดง กระเป่าแบรนด์เกาท์ลี
- STAND OIL
- ฟินส์สุด ๆ กับนอนพักผ่อนสกีรีสอร์ท
- พักโซล 2 คืน โรงแรม 4 ดาว ในย่าน
 แหล่งชอปปีง
- ชมพระราชวังก็อกชุง ออาคารที่มี
 สถาปัตยกรรมแบบนีโอคลาสสิค
- ชอปปีงอิสระเต็มที่ 1 วัน

พักสกี
รีสอร์ท

4* โซล
2 คืน

5D 3N | ออกเดินทาง ธันวาคม 67 - กุมภาพันธ์ 68

สายการบิน	รหัสเที่ยวบิน	BKK >> ICN	รหัสเที่ยวบิน	ICN >> BKK
	TW102	01.55-08.05	TW101	19.35-23.55
	BX748	22.20-06.05	BX747	16.50-21.20
	7C2204	01.00-08.25	7C2203	19.30-23.45



ธ.ค. 67 - ก.พ.68

	โปรแกรมการเดินทาง	อาหาร			โรงแรม
		เช้า	เที่ยง	เย็น	
1	กรุงเทพฯ - สนามบินสุวรรณภูมิ		✈		
2	ท่าอากาศยานสุวรรณภูมิ - ท่าอากาศยานนานาชาติอินชอน - Upside Down House, 거꾸로하우스 - ซอปปิง SONGSU DONG - SKI RESORT	✈	🍴	🍴	SKI RESORT หรือเทียบเท่า
3	ไร่สตอร์เบอร์รี่ - ศูนย์เวชสำอางค์ - พิพิธภัณฑ์紗หรั่ย+ทำคิมบับ -	🍴	🍴	🍴	SOLAGO หรือระดับเทียบเท่า
4	ห้องเที่ยวอิสระในกรุงโซล (ไม่มีรถบริการ)	🍴	-	-	SOLAGO หรือระดับเทียบเท่า
5	ศูนย์สมนไพรทง 3 ชนิด - ซอปปิงห้าง NC - ซุปเปอร์มาเก็ตละลายเงินวอนสนามบินนานาชาติอินชอน - สนามบินนานาชาติสุวรรณภูมิ	🍴	-	✈	

1

ท่าอากาศยานสุวรรณภูมิ

.....น.

คณะพร้อมกันที่จุดนัดหมายทัวร์ ณ อาคารผู้โดยสารขาออกระหว่างประเทศชั้น 4 ประตูทางเข้าที่ 10 **GROUP TOUR ZONE** สนามบินนานาชาติสุวรรณภูมิ พบเจ้าหน้าที่ของบริษัท เพื่อทำการเช็คชื่อ และผูกแท็กกระเป๋าเดินทาง จากนั้นเจ้าหน้าที่ของบริษัท จะคอยอำนวยความสะดวกเพื่อนำท่านเช็คอิน (หัวหน้าทัวร์แนะนำการเดินทาง)

2

ทำอากาศยานนานาชาติอินซอน – UPSIDE DOWN HOUSE – ช้อปปิ้งย่านชองชูตง – SKI RESORT อีสระเล่นสกี(ไม่รวมค่าเช่าลานสกี ค่าอุปกรณ์และชุดสำหรับเล่นสกี)

..... น. ออกเดินทางสู่ กรุงโซล ประเทศเกาหลีใต้ โดยเที่ยวบินที่ สายการบิน

..... น. เดินทางถึง **สนามบินอินซอน** ผ่านพิธีการตรวจคนเข้าเมืองเป็นที่เรียบร้อยแล้ว (เวลาท้องถิ่นที่เกาหลีใต้ เร็วกว่าประเทศไทย 2 ชั่วโมง กรุณาปรับเวลาของท่านเพื่อความสะดวกในการนัดหมาย) หลังผ่านขั้นตอนการตรวจคนเข้าเมือง และตรวจรับสัมภาระเรียบร้อยแล้ว ยินดีต้อนรับทุก

นำท่านเดินทางสู่ **อัฟไซต์ ดาว์น เฮาส์ (Upside Down House,)** ออกไปแชะภาพถ่ายรูปกับโลกที่ทุกอย่างหมุนกลับหัว บ้านที่เฟอร์นิเจอร์ และของใช้ต่างๆ กลับหัวกลับหางตั้งแต่ว่าเดินเข้าไป~ โดยจะตกแต่งมาในธีมที่หลากหลายประเทศไม่ว่าจะเป็นสหรัฐอเมริกา สหราชอาณาจักร เยอรมนี ไต้หวัน หรือรัสเซีย ซึ่งจะแบ่งเป็นโซนต่างๆ เช่นห้องน้ำ ห้องเด็ก ห้องอ่านหนังสือ ห้องนั่งเล่น หรือห้องรับประทานอาหาร เรียกได้ว่าเป็นพื้นที่ที่ให้เราได้มาออกแบบความคิดและทำทางในการครีเอทการถ่ายรูปได้อย่างสร้างสรรค์สุดๆ



จากนั้นนำท่านเดินทางสู่ **ถนน SEONGSU-DONG** หรือ **ย่านชองชู** ย่านสุดป๊อปบนถนนสุดชิค มีทั้งร้านเด็ดร้านดัง เหล่าสายถ่ายภาพ ก็ชอบเพราะดีกอาคารตกแต่งสวยงาม หรือ สายเดินเล่นชิลๆ ก็มีค่าเฟ่ให้ดื่มด่ำในรสชาติ หรือสายแฟชั่น ตามเก็บป๊อปอัพสตรีและอีเวนต์ลิมิเต็ดที่มีอยู่ทุกมุมถนน และสามารถแวะช้อปปิ้งกระเป๋าตัง ที่ **SHOP STAND OIL** และอิสระตามอัธยาศัย



บริการอาหารกลางวัน ณ ภัตตาคาร เมนู บาร์บีคิว บุฟเฟ่ต์ อาหารปิ้งย่างสไตล์เกาหลีมีเนื้อสัตว์ หลากหลายให้เลือกรับประทาน เสิร์ฟพร้อมเครื่องดื่ม



จากนั้นนำท่านเดินทางสู่ **SKI RESORT** จังหวัดคังวอนโด อยู่ทางเหนือฝั่งตะวันออกของ ประเทศเกาหลีใต้ มีภูมิประเทศเป็นเทือกเขา มีความสวยงาม เป็นที่ตั้งของสกีรีสอร์ทที่มีชื่อเสียง มากมายของประเทศเกาหลีใต้ ลานสกี มีสไลด์หลายขนาดให้เลือกเล่น สำหรับนักสกีมือใหม่ นัก สกีที่พอเล่นได้บ้าง และนักสกีมือโปร **อิสระเล่นสกี ณ ลานสกี** ตามอัธยาศัย (**ไม่รวมค่าเช่า ลานสกี ค่าเช่าชุด+ค่าอุปกรณ์และครูฝึก**) การเตรียมก่อนเล่นสกี ควรเตรียมเสื้อแจ็คเก็ตกันน้ำหรือผ้าร่ม กางเกงรัดรูป ถุงมือสกี ผ้าพันคอ แว่นกันแดด เป็นต้น ขอคำแนะนำ และฝึกวิธีการเล่นจากไกด์ท้องถิ่นก่อนลงสนามจริง เพื่อความปลอดภัยตัวท่านเอง***



คำ บริการอาหารค่ำ ณ ภัตตาคารเมนู โอซั่มพูลโกกิ เมนูที่มีส่วนผสม หมูหมักชิ้นบาง ๆ ปลาหมึกสด ๆ ผักต่าง ๆ นำมาต้มรวมกัน โดยสามารถทานได้ทั้งแบบแห้งและน้ำ พร้อม เครื่องเคียงต่าง ๆ ได้แก่ ถั่วงอกดอง วุ้นเส้นปรุงรสสาหร่าย กิมจิ



ให้ท่านพักผ่อนอย่างเต็มที่ 📍 ณ **OAK VALLEY SKI RESORT** หรือ **ELYSIAN SKI RESORT** หรือ **WELLI HILLI SKI RESORT** ★★★★★ หรือเทียบเท่า

หมายเหตุ : การเปิดปิดลานสกี ขึ้นอยู่กับสภาพอากาศ บริษัทฯไม่สามารถกำหนดได้ ใน ปัจจุบันสกีรีสอร์ทที่เกาหลี ไม่อนุญาตให้นักท่องเที่ยวเข้าไปถ่ายรูปด้านในลานสกี ยกเว้น จะซื้อบัตรกิจกรรมกับทางรีสอร์ท อาทิ เล่นสกี เล่นสโนว์สเลด หรือ ขึ้นกระเช้า

ราคาทัวร์ นี้ ยังไม่รวมค่าอุปกรณ์เล่นสกี และสโนว์สเลด และค่าขึ้น กระเช้า

อุปกรณ์สกี ราคาประมาณ 50,000 – 80,000 วอน (แล้วยแต่รีสอร์ท)

สโนว์สเลด ราคาประมาณ 40,000 – 45,000 วอน (แล้วยัตรีสอร์ท)

กระเช้ากอนโดล่า ราคาประมาณ 50,000 – 60,000 วอน (แล้วยัตรีสอร์ท)

3 ลานสกี (ช่วงเช้า) – ไร้สตรอเบอร์รี่ – ศูนย์เวชสำอางค์ – พิพิธภัณฑ์สำหรับวัย+ ทำคิมบับ – Deoksugung Palace

เช้า **รับประทานอาหารเช้า ณ ห้องอาหารโรงแรม**

อิสระให้ท่านถ่ายรูปรอบๆลานสกีตามอัธยาศัย กับบรรยากาศที่ตรงหน้าเต็มไปด้วยหิมะข้างหน้า
อย่างอิสระ



นำท่านชม **สวนสตรอเบอร์รี่** ของเกาหลีใต้ ขึ้นชื่อว่าเป็นสตรอว์เบอร์รี่ที่มีผลใหญ่ในอันดับต้น ๆ ของโลก และที่ไม่เป็นรองใครนั่นคือความหอมหวานละมุนลิ้น ที่ถูกปลูกใน**ฟาร์มสตรอเบอร์รี่**แบบปิด ที่ได้รับการบำรุง และดูแลอย่างดี ที่นี่ท่านจะได้เรียนรู้วิธีการปลูก การเก็บ และขั้นตอนต่าง ๆ กว่าจะเป็นสตรอว์เบอร์รี่ผลยักษ์ และเพื่อการันตีถึงความหอมหวาน ท่านจะได้ชิมสตรอว์เบอร์รี่สดที่ท่านเก็บด้วยตัวท่านเอง



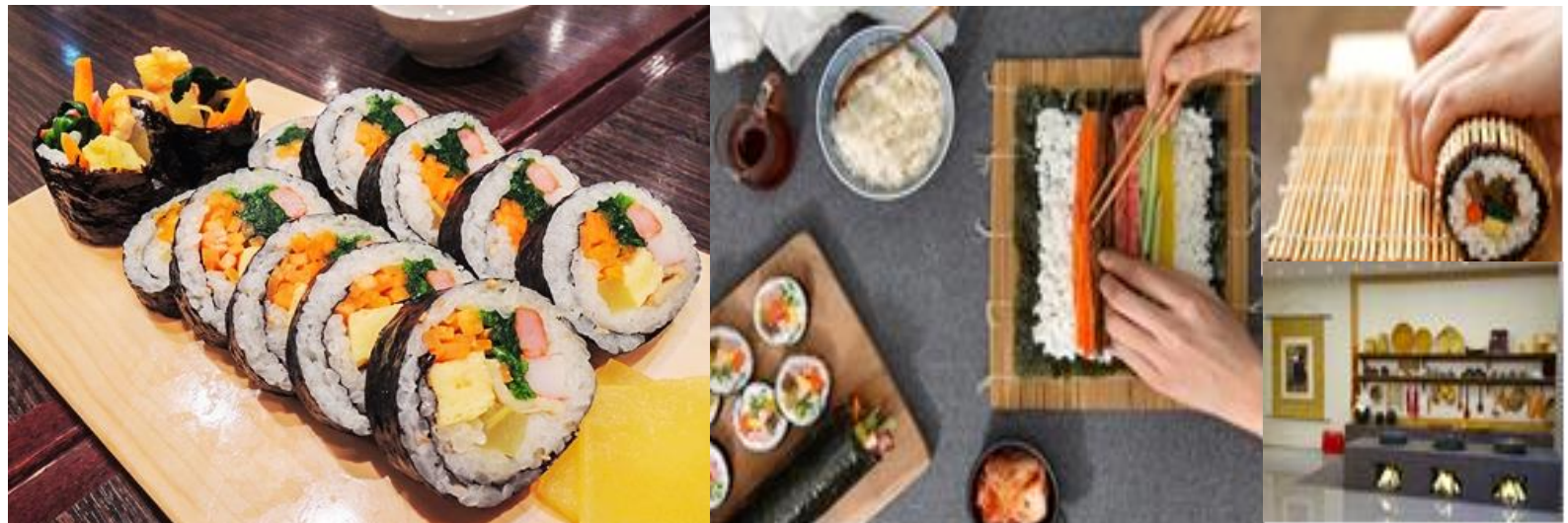
นำท่านเดินทางสู่ **ศูนย์รวมเครื่องสำอางแบรนด์ดังเกาหลี** คอสเมติก ศูนย์รวมเครื่องสำอางเกาหลี หลากหลายแบรนด์ หรือจะเป็นแบรนด์ JSM ของทางตัวร้านเองก็มีให้เลือกมากมาย อาทิ เซตมบี้เซลล์ โบท็อกซ์ ครีมหน้าแตก ครีมหอยทาก หรือแม้แต่ครีมโบท็อกซ์ ที่ไม่ต้องฉีดให้เจ็บตัว ซึ่งมีที่เกาหลี ที่เดียวเท่านั้น และมี ผลิตภัณฑ์ต่างๆ ที่เหมาะกับผู้มีปัญหาผิวหน้า ไม่ว่าจะเป็นสิิว มีริ้วรอย ฝ้า กระ จุดด่างดำ ใบหน้าหมองคล้ำ อยากผิวขาวสว่างใส ไร้ริ้วรอย แต่งหน้าเบาๆ ไซ้ผิวแบบสาว เกาหลี โดยไม่ต้องศัลยกรรม ให้ท่านได้เลือกซื้อใน ราคาพิเศษ

เที่ยง

📍บริการอาหารกลางวัน ณ ภัตตาคาร เมนู BUDAEJJIGAE



นำท่านเดินทางสู่ **พิพิธภัณฑ์สาหร่าย** เรียนรู้วิธีการทำสาหร่ายของชาวเกาหลี การบอกเล่าเรื่องราว



ขั้นตอนความเป็นมาของสาหร่าย ในประเทศเกาหลีใต้สาหร่ายถือเป็นอาหารที่นิยม นำท่านเปิด ประสบการณ์ การทำข้าวห่อสาหร่ายสไตล์ (คิมบับ) อาหารง่ายๆที่คนเกาหลีนิยมรับประทาน โดยการนำ ข้าวสุกและส่วนผสมอื่นๆ เช่น แดงกวาง แครอท ผักโขม ไข่เจียว ปูอัด แฮม เป็นต้น วางแผ่นบนแผ่น สาหร่าย ม้วนเป็นแท่งยาวๆ แล้วหั่นเป็นชิ้นพอดีคำ เสิร์ฟพร้อมหัวไชเท้าดองและกิมจิ

นำทุกท่านเดินทางสู่ **พระราชวังถ็อกซุกุง (Deoksugung Palace)** เป็นพระราชวังที่เล็กที่สุดในบรรดาของพระราชวังหลวงทั้งห้าแห่งของ กรุงโซล ซึ่งพระราชวังแห่งนี้ตั้งอยู่ใจกลางเมืองที่คึกคัก ถึงแม้จะมีขนาดเล็กแต่เต็มไปด้วย สถาปัตยกรรมที่สวยงามเป็นการผสมผสานระหว่างวัฒนธรรมเกาหลีและวัฒนธรรมตะวันตกเข้าด้วยกันอย่างลงตัว ภายในยังมีอาคารแบบโรมันและด้านหน้ามีการจัดสวน ซึ่งเป็นสวนแบบ ตะวันตกแห่งแรกในเกาหลีอีกด้วย



อาคารที่มีสถาปัตยกรรมแบบนี้โอคลาสสิก ในศตวรรษที่ ๑๗ โดยเป็นที่ตั้งของพิพิธภัณฑสถานหลวง ภายในเป็นสถานที่เก็บสิ่งของที่ใช้ในสมัยราชวงศ์โชซอน นอกจากนี้ยังมีพิพิธภัณฑสถานศิลปะถ็อกซุกุง ที่ได้มีการจัดแสดงผลงานทางศิลปะสมัยใหม่มากมายไว้ในที่แห่งนี้เดิมเป็นอาคารสองชั้นซึ่งในปี ค.ศ. 1897 ถูกใช้เป็นสถานทูตรัสเซีย และในปี ค.ศ. 1902 ได้มีการบูรณะ อาคาร เพื่อใช้เป็นห้องโถงหลักของพระราชวัง ซึ่งต่อมาในปี ค.ศ. 1906 ได้สร้างอาคารชั้นเดียวขึ้นมาใหม่ ภายในห้องโถงมีขนาดกว้างขวาง มีราชบัลลังก์ที่โดดเด่น โดยมีฉากด้านหลังเป็นภาพวาดที่สวยงาม อย่างที่เราได้เห็นในปัจจุบัน



คำ บริการอาหารค่ำ ณ ภัตตาคาร เมนู **จิมดัก** เป็นเมนูไก่ประกอบด้วยวั่นเส้น เกาหลี คลุกด้วยน้ำซุ๊ป รสชาติกลมกล่อม เสิร์ฟพร้อมข้าวสวยร้อน ๆ พร้อมเครื่องเคียงเกาหลี



หลังจากนั้นนำท่านเข้าสู่ที่พัก **SOLAGO** หรือ **TRAVELODGE MYEONGDONG / TRAVELODGE DONGDAEMUN** หรือเทียบเท่า

4 **เที่ยวกรุงโซลแบบอิสระด้วยตัวเองเต็มวัน (SEOUL CITY SELF TOUR)**

เช้า รับประทานอาหารเช้า ณ ห้องอาหารโรงแรม

อิสระอาหารกลางวัน และ อาหารค่ำอิสระตามอัธยาศัย

กรุงโซลคือเมืองหลวงของประเทศเกาหลีใต้ ที่เป็นศูนย์รวมแฟชั่น ความความทันสมัย และกลิ่นอายจากซีรีส์เกาหลีที่หลายๆคนใฝ่ฝันต้องมาเยือนสักครั้ง วันนี้จึงเป็นโอกาสที่ท่านจะได้ท่องเที่ยวในแบบแผนที่ท่านต้องการจริงๆ ใช้เวลากับสิ่งที่ท่านชื่นชอบได้อย่างเต็มที่

หมายเหตุ : ควรวางแผนการท่องเที่ยว และเตรียมตัวล่วงหน้า

สถานที่ท่องเที่ยวแนะนำ

โซลทาวเวอร์ หรือ นัมซาน ทาวเวอร์ (N SEOUL TOWER) คือแลนด์มาร์คชื่อดังและสถานที่ท่องเที่ยวในเกาหลีใต้ที่ห้ามพลาด ตั้งอยู่บนภูเขา นัมซาน ภายในสวนสาธารณะ นัมซานเป็นฐานส่งสัญญาณวิทยุและวิทยุโทรทัศน์แห่งแรกของกรุงโซล ซึ่งยังคงใช้งานอยู่ในปัจจุบัน และยังเป็นสถานที่ท่องเที่ยวในเกาหลีใต้ยอดฮิต สำหรับชมวิวกองโซลที่สวยงามในยามค่ำคืนได้แบบ 360 องศา



พระราชวังเคียงบกกุง พระราชวังเก่าแก่ที่สุดของราชวงศ์โชซอน สร้างขึ้นในปี ค.ศ.1394 โดยใช้เป็น ศูนย์กลางการปกครองในสมัยโบราณโดยเป็นทั้งที่ประทับและฐานอำนาจของพระ

เจ้าแทจอนและต่อเนื่องมาถึงกษัตริย์ในราชวงศ์โชซอนพระที่นั่งค็อนจงอนถูกสร้างขึ้นมาเพื่อเป็นที่ว่าราชการต่อมาคณะปกครองเกาหลีของญี่ปุ่นได้สร้างอาคารรัฐสภาขนาดยักษ์ขึ้นคันเพื่อต้องการแสดงนัยเด่นชัดว่าต้องการตัดความผูกพันระหว่างพระราชวงศ์กับราษฎรอาคารหลังนี้ได้ถูกรื้อถอนไปในโอกาสครบรอบ50ปีการปลดแอกจากญี่ปุ่นในเขตพระราชวังยังมีพระตำหนักเค็ยวเวรู เป็นอาคารสองชั้น ตัวพระตำหนักถูกสร้างให้ยื่นออกไปกลางสระน้ำที่เต็มไปด้วยฝูงหงส์สร้างขึ้นเพื่อใช้เป็นสถานที่สำหรับจัดงานเลี้ยงพระราชทาน

หลังจากนั้นนำท่านเข้าสู่ที่พัก **SOLAGO** หรือ **TRAVELODGE MYEONGDONG / TRAVELODGE DONGDAEMUN** หรือเทียบเท่า

5 ศูนย์สมุนไพรมัง 3 ชนิด – ซ้อปั้งห้าง NC DEPARTMENT – SUPERMARKET – สหามบินนานาชาติอินซอน-สหามบินนานาชาติสุวรรณภูมิ

เช้า **รับประทานอาหารเช้า ณ ห้องอาหารโรงแรม**

จากนั้นนำท่านไปชม **สมุนไพรมัง 3 ชนิด** นั่นก็คือ **โสมเกาหลี** ที่มีคุณสมบัติช่วย

เสริมสร้างความแข็งแรงให้แก่ระบบย่อยอาหารและปอด ช่วยทำให้จิตใจสงบและเพิ่มพลังกำลังสรรพคุณทางการแพทย์ ช่วยบำรุงหัวใจ ป้องกันโรคหัวใจขาดเลือด เสริมประสิทธิภาพทางเพศ



ลดและป้องกันมะเร็ง จากนั้นนำท่านไปชม **"น้ำมันสนเข็มแดง" RED PINE** สรรพคุณช่วยในการทำความสะอาดระบบหลอดเลือด เคลียร์หลอดเลือดที่อุดตัน ลดคลอเลสเตอรอล ความดันเบาหวาน ป้องกันเส้นเลือด ตีบ แตก ตัน อีกทั้งยังช่วยให้การผ่อนคลาย หลับสนิทมากขึ้น ผิวพรรณดูมีสุขภาพดี รับประทานเป็นประจำ ร่างกายแข็งแรงขึ้นตามลำดับ นอกจากนี้ยังมีสมุนไพรมังขึ้นชื่อให้ทุกท่านได้เลือกซื้อเลือกชม อาทิเช่น **ฮ็อกเก้หนามู**

จากนั้นนำท่านไปยัง **NC DEPARTMENT STORE** แหล่งซ้อปั้ง เมืองอินซอน เสื้อผ้าแบรนด์เนม เสื้อผ้า แฟชั่น ราคาพิเศษ สำหรับคนอินเทรนด์ เสื้อผ้าแบรนด์เนม เสื้อผ้าแฟชั่น ทั้งผู้ชายและผู้หญิง นำมาลดราคา พิเศษกันเยอะมาก แหล่งซ้อปั้งขนาดใหญ่มี ทั้งหมด 8 ชั้น เต็มไปด้วยร้านแบรนด์แฟชั่นกว่า 400 ร้าน มีร้านสินค้าแบรนด์ ต่างประเทศให้เลือก มากมาย อาทิ เช่น **MLB , SAPAO, GUCCI, COACH, GIORDANO, DKNY, CALVIN KLEIN** เป็นต้น รวมถึงสินค้า แบรนด์ดังจากเกาหลีที่มี ให้ท่านได้ เลือกสรรกันอย่าง ละลานตา





เที่ยง **อิสระตามอัธยาศัย เพื่อสะดวกแก่การช้อปปิ้ง**

นำทุกท่านแวะซื้อของฝาก **ซูเปอร์มาร์เก็ตละลายเงินวอน** มีขนมเกาหลีหลากหลายชนิดให้เลือกซื้อ ไม่ว่าจะเป็น เป็นมาฆ่าเผ็ดเกาหลี สาหร่าย นมกล้วย เยลลี่ยาคุลท์ ขนมชัญพิช บิสกิต เวเฟอร์เอ็กซ์ไฟว์ เรียบรวานี่ และ เปเปโร่ เป็นต้น



..... น. ออกเดินทางสู่ **สนามบินสุวรรณภูมิ** โดยเที่ยวบินที่ **TW 101** สายการบิน **T WAY**

..... น. เดินทางถึง **กรุงเทพฯ** โดยสวัสดิภาพ พร้อมความประทับใจมิรู้ลืม








****หมายเหตุ** รูปภาพประกอบในรายการนี้มีวัตถุประสงค์เพื่อประกอบการอธิบายถึงสถานที่ และ รายการเมนูอาหารเท่านั้น**


อัตราค่าบริการ

กำหนดการเดินทาง	ราคา	ราคา เด็ก	พักเดี่ยว เพิ่ม	จำนวนคน/กรุ๊ป/ รับได้
18 - 22 ธันวาคม 2567	24,900.	ไม่มีราคาเด็ก	7,900	26 คน
19 - 23 ธันวาคม 2567	24,900.			26 คน
20 - 24 ธันวาคม 2567	24,900.			26 คน
22-26 ธันวาคม 2567 คริสต์มาส	28,500			26 คน
23-27 ธันวาคม 2567 คริสต์มาส	28,500			26 คน
24-28 ธันวาคม 2567 คริสต์มาส	28,500			26 คน
27-31 ธันวาคม 2567 ปีใหม่	28,500			26 คน
28 ธันวาคม - 01 มกราคม 2568 ปีใหม่	30,500			26 คน
29 ธันวาคม - 02 มกราคม 2568 ปีใหม่	30,500			26 คน
30 ธันวาคม - 03 มกราคม 2568	30,500			26 คน
03 - 07 มกราคม 2568	26,900.			26 คน
04 - 08 มกราคม 2568	26,900.			26 คน
08 - 12 มกราคม 2568	26,900.			26 คน

อัตราค่าบริการ				
กำหนดการเดินทาง	ราคา	ราคา เด็ก	พักเดี่ยว เพิ่ม	จำนวนคน/กรุ๊ป/ รับได้
28 มกราคม - 01 กุมภาพันธ์ 2568 ตรุษจีน	27,900.	ไม่มีราคาเด็ก	7,900	26 คน
30 มกราคม - 03 กุมภาพันธ์ 2568	26,900.			26 คน
01 - 05 กุมภาพันธ์ 2568	26,900.			26 คน

อัตราค่าบริการนี้รวม

-  ค่าตั๋วเครื่องบินไป-กลับ ตามเส้นทางที่ระบุ ไป-กลับพร้อมคณะ
-  ค่าอาหารทุกมื้อ ตามที่ระบุในรายการ
-  ค่าเข้าชมสถานที่ต่างๆ ตามรายการ
-  ค่าที่พักตามระบุในรายการ พักห้องละ 2-3 ท่าน ตามโรงแรมที่ระบุ หรือเทียบเท่า
-  ค่ารถรับ-ส่ง และนำเที่ยวตามรายการ
-  ค่าน้ำหนักกระเป๋าเป็นไปตามที่สายการบินกำหนด
-  ค่าประกันอุบัติเหตุระหว่างเดินทาง วงเงินท่านละ 1,000,000 บาท
-  ค่าภาษีสนามบิน ทุกแห่งที่มี



อัตราค่าบริการนี้ไม่รวม



× ภาษีมูลค่าเพิ่ม 7% และภาษีหัก ณ ที่จ่าย 3% กรณีต้องการออกใบเสร็จรับเงินในนามบริษัท



× ค่าใช้จ่ายส่วนตัวของผู้เดินทาง อาทิ ค่าทำหนังสือเดินทาง ค่าโทรศัพท์ ค่าอาหาร เครื่องดื่ม ค่าชกิร์ต ค่ามินิบาร์ในห้องและค่าพาหนะต่างๆ ที่ไม่ได้รับบุในรายการ



ค่าทิปพนักงานขับรถ ค่าไกด์ท้องถิ่น ตามธรรมเนียม 1,700 บาท ต่อ ทริป ต่อ ลูกค้า ผู้เดินทาง 1 ท่าน



× ค่าลงทะเบียน K ETA 690บาท



× ค่าวีซ่า กรณีเป็นชาวต่างชาติ เก็บค่าใช้จ่ายเพิ่ม 5,000บาท สำหรับพาสปอร์ตต่างชาติ



× ค่าเดินทางภายในประเทศไทย อยู่นอกเหนือความรับผิดชอบของบริษัทฯ ไม่สามารถนำมาเรียกร้องคนได้ทุกกรณี



× ค่าใช้จ่ายอันเกิดจากความล่าช้าของสายการบิน อุบัติเหตุ ภาวะประท้วง จราจร การนัดหยุดงาน การถูกปฏิเสธไม่ให้ออกและเข้าเมืองจากเจ้าหน้าที่ตรวจคนเข้าเมืองและเจ้าหน้าที่กรมแรงงานทั้งที่เมืองไทยและต่างประเทศ ซึ่งอยู่นอกเหนือความควบคุมของบริษัทฯ



หมายเหตุ(กรุณาอ่านรายละเอียดด้วยค่ะ)
การท่องเที่ยวประเทศเกาหลีนั้นจะต้องมีการเข้าชมสินค้าของทางรัฐบาลเพื่อเป็นการส่งเสริมการท่องเที่ยวดังกล่าว ***ซึ่งจะใช้เวลาประมาณ 30 นาที - 50 นาทีซึ่งไม่มีการบังคับให้ท่านซื้อ ชื้อหรือไม่ขึ้นอยู่กับความพอใจของลูกค้าเป็นหลักไม่มีการบังคับใดใดทั้งสิ้นหากท่านใดไม่เข้าร้านดังกล่าวจะต้องจ่ายค่าทัวร์เพิ่มทางบริษัทฯ จะขอถือว่าท่านรับทราบและยอมรับเงื่อนไขดังกล่าวแล้ว***รายการทัวร์โรงแรมและตารางการบินดังกล่าวข้างต้นอาจมีการเปลี่ยนแปลงหรือสลับสับเปลี่ยนได้ตามความเหมาะสม ในกรณีไม่ลงร้านรัฐบาลต้องจ่ายเพิ่มท่านละ 3,000 บาท ต่อท่าน ต่อศูนย์รัฐบาล ต่อวัน

เงื่อนไขการเดินทาง

- ✓ กรุ๊ป 20 ท่าน ขึ้นไปออกเดินทาง หากไม่ถึงตามจำนวน ทางบริษัทฯขอเลื่อนวันเดินทางหรือเปลี่ยนโปรแกรมที่ใกล้เคียงให้สามารถเดินทางได้ ในวันที่ลูกค้าจอง และผู้เดินทางอาจต้องชำระค่าบริการเพิ่มหากโปรแกรมนั้นมีราคาที่สูงกว่า)
- ✓ กรณีที่ท่านมีเดินทางบินภายในประเทศและต้องออกตัวภายใน เช่น (ตัวเครื่องบิน,ตัวรถทัวร์,ตัวรถไฟ) กรุณาสอบถามที่เจ้าหน้าที่ทุกครั้งก่อนทำการออกตัวหรือชำระค่าทัวร์เนื่องจากสายการบินอาจมีการปรับเปลี่ยนไฟล์ทบินหรือเวลาบินโดยไม่ได้แจ้งให้ทราบล่วงหน้า หากเกิดข้อผิดพลาดใดๆทางบริษัทฯขอสงวนสิทธิ์ในการรับผิดชอบทุกกรณี
- ❖ กรณีใช้หนังสือเดินทางราชการออก-เดินทางเพื่อการท่องเที่ยวกับคณะทัวร์ หากท่านถูกปฏิเสธในการเข้า(เล่มนำเงิน) ประเทศใด ๆก็ตาม ทางบริษัทฯ ขอสงวนสิทธิ์ไม่คืนค่าทัวร์และไม่รับผิดชอบใดๆทั้งสิ้น
- ❖ กรณีลูกค้าที่มี K ETA หรือ K ETA ผ่านแล้ว แต่ประสงค์ไม่ร่วมเดินทางกับทางบริษัทฯ ทางบริษัทฯขอสงวนสิทธิ์ไม่คืนเงินใดๆทั้งสิ้น

สงวนสิทธิ์ในการเปลี่ยนแปลงไฟล์ทบินและสายการบิน** รายการท่องเที่ยวนี้อาจมีการเปลี่ยนแปลง หรือสลับสับเปลี่ยนกันได้ พิจารณาตามความเหมาะสม โดยอยู่ในดุลยพินิจของหัวหน้าทัวร์และผู้ประสานงานท้องถิ่นในครั้งนั้น ๆ โดยจะยึดถือประโยชน์ของท่านเป็นสำคัญ และขึ้นอยู่กับสภาพการณ์ปัจจุบัน



- ❖ กรณีลูกค้าให้บริษัทฯเป็นผู้ลงทะเบียน K ETA ให้ บริษัทฯเป็นเพียงผู้รับลงทะเบียนให้เท่านั้น หากไม่ผ่านการพิจารณา หรือผลไม่ผ่าน จะด้วยเหตุผลใดๆก็ตาม บริษัทฯไม่ได้มีหน้าที่รับผิดชอบในส่วนใดๆทั้งสิ้น เนื่องจากระบบ K ETA เป็นระบบ AI อยู่นอกเหนือการควบคุม

การผ่านด่านตรวจคนเข้าเมือง

- ❖ หากผู้เดินทางไม่ผ่านการตรวจคนเข้าเมือง ทั้งขาออกจากไทย และขาเข้าเกาหลี ไม่สามารถ Refund เงินคืน ได้ทุกกรณี
- ❖ เพื่อเป็นการคัดกรองตามคำขอความร่วมมือจากแลนค์เกาหลี ที่ถูกตัดเตือนจากกองตรวจคนเข้าเมืองเกาหลีได้เรื่องผู้แอบแฝง มาเป็นนักท่องเที่ยว แต่ได้หลบหนีไปด้วยจุดประสงค์อื่น เช่น ไปทำงาน แรงงานผิดกฎหมาย จึงจะมีการสุ่มตรวจ หากทราบในภายหลังว่าไม่ใช่นักท่องเที่ยว ทางแลนค์จะเก็บเงินจากท่านทันที เป็นจำนวนเงิน 400,000 วอน
- ❖ หากผู้เดินทางไม่ผ่านด่านตรวจคนเข้าเมืองทั้งไทย และเกาหลี ผู้เดินทางจะต้องรับผิดชอบต่อค่าใช้จ่ายที่เกิดขึ้นจริง ทั้งในส่วนค่าตัวเครื่องบินที่ถูกส่งกลับไทยก่อนกำหนด ทั้งในส่วนค่าใช้จ่ายส่วนตัว อาหารการกิน และค่าใช้จ่ายในส่วนอื่นๆ ค่าใช้จ่ายที่เกิดขึ้นนั้น ผู้เดินทางไม่สามารถเรียกร้องคืนได้ทุกกรณี
- ❖ หากผู้เดินทางไม่ผ่านการตรวจคนเข้าเมืองเกาหลีได้ บริษัทฯไม่มีอำนาจใดๆ หรือส่วนเกี่ยวข้องใดๆ ผู้เดินทางต้องจัดการเอกสารส่วนตัวและค่าใช้จ่ายต่างๆที่เกิดขึ้นเองทั้งหมด

เงื่อนไขการชำระเงิน

ทางบริษัทฯ ขอรับชำระค่ามัดจำ 10,000บาท/ท่าน หรือที่ออกให้ตามอินวอย สำหรับการจองนับตั้งแต่วันที่จองภายใน 1 วัน ชำระตามเงื่อนไขในการออกอินวอย หรือออกใบเรียกเก็บเงิน (การไม่ชำระเงินค่ามัดจำ หรือ ชำระไม่ครบ หรือ เช็คนาคารถูกระงับการจ่ายไม่ว่าด้วยสาเหตุใดๆ ผู้จัดมีสิทธิยกเลิกการจัดหรือยกเลิกการเดินทาง)

เงื่อนไขการยกเลิก

1. สำหรับผู้โดยสารที่ไม่ได้ถือหนังสือเดินทางไทย เมื่อวีซ่าผ่านแล้ว แต่จะมีการยกเลิกการเดินทางบริษัทฯ ขอสงวนสิทธิ์ในการไม่คืนค่ามัดจำทั้งหมด
2. *ราคาคงกล่าวเป็นราคาโปรโมชัน ไม่สามารถยกเลิกการจองได้ทุกกรณี *
3. ยกเลิกการเดินทางในวันเดินทาง, ถูกปฏิเสธการเข้า-ออกเมืองทั้งจากประเทศไทยและประเทศสาธารณรัฐเกาหลีได้ ไม่มีการคืนเงินทั้งหมดไม่ว่ากรณีใดๆทั้งสิ้น
4. ยกเว้นกรณีที่เดินทางช่วงวันหยุดหรือเทศกาลที่ต้องการันตีมัดจำกับสายการบินหรือค่ามัดจำที่พักโดยตรงหรือโดยการผ่านตัวแทนในประเทศหรือต่างประเทศซึ่งไม่อาจขอคืนเงินได้ รวมถึงเที่ยวบินพิเศษเช่น Extra Flight และ Charter Flight จะไม่มีการคืนเงินมัดจำหรือค่าทัวร์ทั้งหมดเนื่องจากค่าตัวเป็นการเหมาจ่ายในเที่ยวบินนั้น
5. กรณีมีเหตุยกเลิกทัวร์ โดยไม่ใช่ความผิดของบริษัททัวร์ คืนเงินค่าทัวร์โดยหักค่าใช้จ่ายที่เกิดขึ้นจริง(ถ้ามี)* ค่าใช้จ่ายที่เกิดขึ้นจริง เช่น ค่ามัดจำตัวเครื่องบิน โรงแรม ค่าวีซ่า และค่าใช้จ่ายจำเป็นอื่นๆ

รายละเอียดเพิ่มเติม

- **กรณียกเลิกการเดินทาง** (ราคาโปรโมชันไม่สามารถยกเลิกการเดินทาง หรือเปลี่ยนแปลงวันเดินทางและผู้เดินทางได้ในทุกกรณี)

- ช่วงเทศกาลไม่สามารถยกเลิกการเดินทางหรือเปลี่ยนชื่อผู้เดินทางได้***
 - กรุ๊ปที่เดินทางต้องการันตีมัดจำกับสายการบิน หรือผ่านตัวแทนในประเทศ หรือต่างประเทศ รวมถึงเที่ยวบินพิเศษเช่น Charter Flight, Extra Flight จะไม่มีการคืนเงินมัดจำ หรือ ค่าทัวร์ทั้งหมด
 - บริษัทฯมีสิทธิ์ในการเปลี่ยนแปลงโปรแกรมทัวร์ในกรณีที่เกิดเหตุสุดวิสัยจนไม่อาจแก้ไขได้
 - เที่ยวบิน ราคาและรายการท่องเที่ยว สามารถเปลี่ยนแปลงได้ตามความเหมาะสมโดยคำนึงถึงผลประโยชน์ของผู้เดินทางเป็น , สำคัญ
- ❖ หนังสือเดินทางต้องมีอายุการใช้งานเหลือไม่น้อยกว่า 6 เดือน และบริษัทฯรับเฉพาะผู้มีจุดประสงค์เดินทางเพื่อท่องเที่ยวเท่านั้น เดือน บริษัทฯไม่รับผิดชอบหากอายุเหลือไม่ถึงและไม่สามารถ 6 หนังสือเดินทางต้องมีอายุเหลือใช้งานไม่น้อยกว่า) (เดินทางได้
- ❖ ทางบริษัทฯจะไม่รับผิดชอบใดๆทั้งสิ้น หากเกิดความล่าช้าของสายการบิน,สายการบินยกเลิกบิน การนัดหยุด,การประท้วง , การก่อจลาจล,งาน โรคระบาดร้ายแรง หรือกรณีท่านถูกปฏิเสธการเข้าหรือออกเมืองจากเจ้าหน้าที่ตรวจคนเข้าเมือง หรือ เจ้าหน้าที่กรมแรงงานทั้งจากไทยและต่างประเทศซึ่งอยู่นอกเหนือความรับผิดชอบของบริษัทฯหรือเหตุภัยพิบัติทางธรรมชาติ ซึ่งลูกค้าจะต้องยอมรับในเงื่อนไขในกรณีที่เกิดเหตุสุดวิสัย ซึ่งอาจจะปรับเปลี่ยนโปรแกรมตามความเหมาะสม ทางผู้จัดจะเป็นผู้แจ้งให้ทราบล่วงหน้า เพื่อทำการเลื่อนวันการเดินทางในราคาเดียวกัน หรือท่านสามารถเลือกโปรแกรมอื่นๆได้ ถ้าราคาสูงกว่า ลูกค้าจะต้องชำระเงินเพิ่ม แต่ไม่สามารถเรียกร้องเงินคืนได้ทุกกรณี
 - ❖ ทางบริษัทฯจะไม่รับผิดชอบใดๆทั้งสิ้น หากผู้เดินทางประสบเหตุสภาวะฉุกเฉินจากโรคประจำตัว ซึ่งไม่ได้เกิดจากอุบัติเหตุ ในรายการท่องเที่ยว) ซึ่งลูกค้าจะต้องยอมรับในเงื่อนไขในกรณีที่เกิดเหตุสุดวิสัย ซึ่งอยู่นอกเหนือความรับผิดชอบของบริษัทฯ
 - ❖ ทางบริษัทฯจะไม่รับผิดชอบใดๆทั้งสิ้น หากท่านใช้บริการของทางบริษัทฯไม่ครบ อาทิ ไม่เที่ยวบางรายการไม่ทานอาหาร, บางมื้อเพราะค่าใช้จ่ายทุกอย่างทางบริษัทฯได้ชำระค่าใช้จ่ายให้ตัวแทนต่างประเทศแบบเหมาจ่ายขาด ก่อนเดินทางเรียบร้อยแล้วเป็นการชำระเหมาขาด
 - ❖ ทางบริษัทฯจะไม่รับผิดชอบใดๆทั้งสิ้น หากเกิดสิ่งของสูญหายจากการโจรกรรมและหรือเกิดอุบัติเหตุที่เกิดจากความประมาทของนักท่องเที่ยวเองหรือในกรณีที่กระเป๋าเกิดสูญหายหรือชำรุดจากสายการบิน
 - ❖ กรณีที่การตรวจคนเข้าเมืองทั้งที่กรุงเทพฯและในต่างประเทศปฏิเสธมิให้เดินทางออกหรือเข้าประเทศที่ระบุไว้ในรายการเดินทาง บริษัทฯขอสงวนสิทธิ์ที่จะไม่คืนค่าบริการไม่ว่ากรณีใดๆทั้งสิ้น
 - ❖ ตัวเครื่องบินเป็นตัวราคาพิเศษ กรณีที่ท่านไม่เดินทางพร้อมคณะไม่สามารถนำมาเลื่อนวันหรือคืนเงินและไม่สามารถเปลี่ยนชื่อได้หากมีการปรับราคาบัตรโดยสารสูงขึ้น ตามอัตราค่าน้ำมันหรือค่าเงินแลกเปลี่ยน ทางบริษัท ขอสงวนสิทธิ์ปรับราคาตัวดังกล่าว
 - ❖ กรุ๊ปที่เดินทางช่วงวันหยุดหรือเทศกาลที่ต้องการันตีมัดจำกับสายการบินหรือผ่านตัวแทนในประเทศหรือต่างประเทศ รวมถึงเที่ยวบินพิเศษ เช่น Charter Flight , Extra Flightจะไม่มีการคืนเงินมัดจำหรือค่าทัวร์ทั้งหมด
 - ❖ ทางบริษัทฯจะไม่รับผิดชอบใดๆทั้งสิ้น หากพาสปอร์ตไม่ตรงกับใบหน้าปัจจุบัน ถึงจะยังไม่หมดอายุก็ตาม อาจทำให้ท่านโดนปฏิเสธการเข้าและออกประเทศได้ เช่น ศัลยกรรม ผ่าตัดขากรรไกรที่ทำให้ใบหน้าเปลี่ยนไป ดังนั้น ท่านต้องทำพาสปอร์ตเล่มใหม่ก่อนทำการจองทัวร์
 - ❖ กรณีมี “คดีความ” ที่ไม่อนุญาตให้ท่านเดินทางออกนอกประเทศได้ โปรดทำการตรวจสอบก่อนการจองทัวร์ว่าท่านสามารถเดินทางออกนอกประเทศได้หรือไม่ ถ้าไม่สามารถเดินทางได้ ซึ่งเป็นสิ่งที่อยู่เหนือการควบคุมของบริษัทฯ ทางบริษัทฯจะไม่รับผิดชอบใดๆทั้งสิ้น

- ❖ กรณี “หญิงตั้งครรภ์” ท่านจะต้องมีใบรับรองแพทย์ ระบุชัดเจนว่าสามารถเดินทางออกนอกประเทศได้ รวมถึงรายละเอียดอายุครรภ์ที่ชัดเจน สิ่งนี้อยู่เหนือการควบคุมของบริษัทฯ ทางบริษัทฯ จะไม่รับผิดชอบใดๆทั้งสิ้น
- ❖ ในกรณีที่ทางสายการบินมีการเรียกเก็บค่าภาษีเชื้อเพลิง เพิ่มเติม ราคานี้อาจมีการเปลี่ยนแปลงได้ตามประกาศสายการบิน...
- ❖ ในกรณีที่ K ETA ลูกค้าไม่ผ่าน ท่านสามารถเปลี่ยนตัวผู้เดินทางได้ แต่ต้องหักมัดจำ 3,000 บาทต่อท่าน และเปลี่ยนตัวผู้เดินทางได้ ต้องทำการล่วงหน้าก่อน 5 วันทำการเท่านั้น หากพ้นตามกำหนด ท่านจะไม่สามารถเรียกร้อยเงินใดๆคืนได้เลย เนื่องจากไม่เป็นไปตามข้อกำหนดทั้งทางสายการบิน และทั้งทางแลนด์เกาหลี
- ❖ ในกรณีที่ K ETA ลูกค้าผ่าน แต่ประสงค์ไม่ร่วมเดินทางกับทางคณะ หรือยกเลิกการเดินทาง ทั้งในกรณีกรุ๊ปเหมา หรือกรุ๊ปส่งจอยหน้าร้าน ท่านจะไม่สามารถเรียกร้อยเงินใดๆคืนได้เลย เนื่องจากไม่เป็นไปตามข้อกำหนดทั้งทางสายการบิน และทั้งทางแลนด์เกาหลี
- ❖ รายการท่องเที่ยวและรายการอาหารที่ระบุไว้ อาจมีการเปลี่ยนแปลงได้ตามสถานการณ์ โดยไม่จำเป็นต้องแจ้งให้ทราบล่วงหน้า
- ❖ หากมีเพื่อนหรือญาติของท่านต้องการร่วมเดินทางท่องเที่ยวระหว่างท่องเที่ยวในประเทศเกาหลีหรือปัญหาต่าง ๆ ตลอดจนข้อแนะนำกรุณาติดต่อเจ้าหน้าที่ที่รับผิดชอบ หากท่านมีความจำเป็นต้องรับฝากของจากผู้อื่นเพื่อที่จะนำไปยังประเทศนั้น ๆ หรือนำกลับประเทศไทย ควรตรวจสอบสิ่งของนั้นว่าต้องไม่เป็นสิ่งของผิดกฎหมาย ซึ่งของผิดกฎหมายบางประเภท อาจมีโทษถึงขั้นประหารชีวิต เจ้าหน้าที่จะไม่รับฝากกระเป๋าหรือสิ่งของใดๆ
- ❖ คณะเดินทางช่วงวันหยุด หรือ เทศกาลที่ต้องการันตีมัดจำหรือซื้อขาดแบบมีเงื่อนไขหรือเที่ยวบินเหมาลำ Charter Flight หรือ Extra Flight กับสายการบิน หรือผ่านตัวแทนในประเทศหรือต่างประเทศ จะไม่มีการคืนเงินมัดจำหรือค่าทัวร์ทั้งหมด ขอสงวนสิทธิ์ที่จะปรับราคาตามสถานการณ์ที่มีการปรับขึ้นจากภาษีเชื้อเพลิงที่ทางสายการบินอาจจะมีการเรียกเก็บเพิ่มเติม ตลอดจนการเปลี่ยนแปลงเที่ยวบินและตามตารางบินของสายการบิน
- ❖ หากมีการถอนตัวหรือไม่ได้ใช้บริการตามที่จองระบุเอาไว้หรือก่อนรายการท่องเที่ยวจะสิ้นสุดลง ผู้จัดถือว่าผู้ท่องเที่ยวละสิทธิ์และจะไม่รับผิดชอบค่าบริการที่ได้ชำระไว้ ไม่ว่ากรณีใดๆ ทั้งสิ้น เนื่องจากค่าใช้จ่ายที่ท่านได้จ่ายให้กับผู้จัด เป็นการชำระแบบยืนยันการให้บริการแบบผู้จัดเป็นตัวแทนนายหน้า ผู้จัดได้ชำระค่าใช้จ่ายทั้งหมดให้แก่ผู้ให้บริการในแต่ละแห่งแบบชำระเต็มมีเงื่อนไข
- ❖ กรณีเกิดความผิดพลาดจากตัวแทนหรือหน่วยงานที่เกี่ยวข้อง จนมีการยกเลิก ล่าช้า เปลี่ยนแปลง การบริการจากสายการบิน บริษัทขนส่ง หรือ หน่วยงานที่ให้บริการ ผู้จัดจะดำเนินโดยสุดความสามารถที่จะประสานงานให้เกิดประโยชน์สูงสุดแก่ลูกค้า แต่จะไม่คืนเงินให้สำหรับค่าบริการนั้น ๆ
- ❖ มัคคุเทศก์ พนักงานและตัวแทนของผู้จัด ไม่มีสิทธิในการให้คำสัญญาใด ๆ ทั้งสิ้นแทนผู้จัด นอกจากมีเอกสารลงนามโดยผู้มีอำนาจของผู้จัดกำกับเท่านั้น
- ❖ ผู้จัดจะไม่รับผิดชอบและไม่สามารถคืนค่าใช้จ่ายต่างๆ ได้เนื่องจากการเหมาจ่ายกับตัวแทนต่างๆ ในกรณีที่ผู้เดินทางไม่ผ่านการพิจารณาในการตรวจคนเข้าเมือง-ออกเมือง ไม่ว่าจะป็นกองตรวจคนเข้าเมืองหรือกรมแรงงานของทุกประเทศในรายการท่องเที่ยว อันเนื่องมาจากการกระทำที่ส่อไปในทางผิดกฎหมาย การหลบหนี เข้าออกเมือง และกรณีอื่นๆ
- ❖ เนื่องด้วยมาตรการรักษาความปลอดภัยของสนามบินทั่วโลก ก่อนท่านขึ้นเครื่องบิน กรุณาแยกของเหลว เจล สเปรย์ ที่จะนำติดตัวขึ้นเครื่องบิน แยกใส่ถุงพลาสติกใสมีซิปล็อคปิดสนิท โดยที่ขนาดบรรจุภัณฑ์ไม่เกิน 100 มิลลิลิตรต่อชิ้น และรวมกันทุกชิ้นไม่เกิน 1 ลิตร และต้องนำออกมาให้เจ้าหน้าที่ตรวจได้อย่างสะดวก ณ จุดเช็คอิน อนุญาตให้ถือได้ท่านละ 1 ใบเท่านั้น ถ้าสิ่งของดังกล่าวมีขนาดบรรจุภัณฑ์มากกว่าที่กำหนด รวมถึงสิ่งของที่มีลักษณะคล้ายกับอาวุธ เช่น กรรไกรตัดเล็บ มีดพก แหวน จะต้องใส่กระเป๋าใบใหญ่และฝากเจ้าหน้าที่โหลดใต้ท้องเครื่องบินเท่านั้น และประเทศเกาหลี มีกฎหมายห้ามนำเข้า

ผลิตภัณฑ์ที่ทำมาจากพืช และเนื้อสัตว์ทุกชนิดเข้าประเทศ เช่น ผัก ผลไม้สด ไข่ เนื้อสัตว์ ไส้กรอก เพื่อเป็นการป้องกันโรคติดต่อที่จะมาจากสิ่งเหล่านี้ หากเจ้าหน้าที่ตรวจพบ จะต้องเสียค่าปรับในอัตราที่สูงมาก

- ❖ ในกรณีที่ลูกค้าตั้งครุฑ ต้องมีใบรับรองจากแพทย์ว่าสามารถเดินทางท่องเที่ยวได้ และมีอายุไม่เกิน 7 วัน นับจากวันที่เดินทาง และต้องแจ้งให้ทางบริษัททราบล่วงหน้า
- ❖ กรณีกรุ๊ปส่วนตัว กรุ๊ปเหมา กรุ๊ปนักเรียน กรุ๊ปจัดงาน ไม่สามารถใช้ราคาคงกล่าวในโปรแกรมได้
- ❖ ราคานี้เป็นราคาสำหรับนักท่องเที่ยวชาวไทยหรือผู้ถือหนังสือเดินทางไทยเท่านั้น (นักท่องเที่ยวต่างประเทศชำระเพิ่มท่านละ 3,000 บาท)
- ❖ สงวนสิทธิ์ในการเปลี่ยนแปลงเที่ยวบินทั้งไปและกลับ โดยมีต้องแจ้งให้ทราบล่วงหน้า
- ❖ ทางบริษัทฯจะไม่รับผิดชอบใดๆ ทั้งสิ้น กรณีกรุ๊ปเหมา หรือกรุ๊ปธรรมดาทั่วไป หากกรุ๊ปเหมาเดินทางไม่ครบตามจำนวนที่ระบุหรือตกลงไว้ หรือหากท่านใช้บริการของทางบริษัทฯไม่ครบ อาทิ ไม่เที่ยวบางรายการ, ไม่ทานอาหารบางมื้อ เพราะค่าใช้จ่ายทุกอย่าง ทางบริษัทฯได้ชำระค่าใช้จ่ายให้ตัวแทนต่างประเทศแบบเหมาขาดก่อนออกเดินทางแล้ว ท่านไม่สามารถเรียกร้องเงินคืนได้ทุกกรณี
- ❖ ทางบริษัทฯจะไม่รับผิดชอบใดๆ ทั้งสิ้น หากเกิดสิ่งของสูญหายจากการโจรกรรม และ/หรือ เกิดอุบัติเหตุที่เกิดจากความประมาทของตัวนักท่องเที่ยวเอง
- ❖ ตัวเครื่องบินเป็นตัวราคาพิเศษ กรณีที่ท่านไม่เดินทางพร้อมคณะไม่สามารถนำมาเลื่อนวันหรือคืนเงิน
- ❖ การติดต่อใดๆกับทางบริษัทเช่น แฟกซ์ อีเมลล์ หรือจดหมาย ฯลฯ ต้องทำในวันทำการของบริษัทตั้งนี้ วันจันทร์ - วันศุกร์ เวลา 09.00 น. - 18.00 น. นอกจากวันเวลาดังกล่าว และวันหยุดนักขัตฤกษ์ที่รัฐบาลประกาศในปีนั้นๆ ถือว่าเป็นวันหยุดทำการของบริษัท
- ❖ มัคคุเทศก์ พนักงาน ไม่มีอำนาจในการให้คำสัญญาใดๆ แทนบริษัททั้งสิ้น เว้นแต่มีเอกสารลงนามโดยผู้มีอำนาจของบริษัทกำกับเท่านั้น
- ❖ หากท่านที่ต้องการออกตัวภายในประเทศ อาทิเช่น เครื่องบิน รถไฟ กรุณาสอบถามที่เจ้าหน้าที่ทุกครั้งก่อนทำการออกตัว เพื่อป้องกันปัญหาเที่ยวบินล่าช้า เปลี่ยนแปลงไฟล์ทบิน การยกเลิกไฟล์ทบิน เปลี่ยนแปลงวันเดินทางกรณีเกิดการผิดพลาดจากสายการบิน โดยไม่ได้แจ้งให้ทราบล่วงหน้าซึ่งอยู่เหนือการควบคุมของทางบริษัท ทางบริษัทฯจะไม่รับผิดชอบและคืนค่าใช้จ่ายไว้ในทุกกรณี
- ❖ ถ้าลูกค้าไม่เข้าร้านค้าช้อปปิ้งตามที่โปรแกรมกำหนด ทางแลนด์ปรับเงินค่าเข้าร้านช้อปปิ้งท่านละ 100,000 วอน หรือเป็นเงินไทย 3,000 บาท
- ❖ ห้องพัก (Double Bed // Twin Bed) เป็น ON REQUEST ขึ้นอยู่กับห้องว่าง ณ วันเข้าพัก และโรงแรมที่เข้าพัก ไม่สามารถ CONFIRM ให้ได้
- ❖ ถ้าลูกค้ามีความประสงค์ขอแยกตัวจากทัวร์หรือการท่องเที่ยวกับคณะ ทางแลนด์ปรับเงินวันละ 5,000 บาท/ท่าน/ร้านช้อปปิ้ง
- ❖ ขอสงวนสิทธิ์การจัดห้องพักสำหรับผู้ที่ไม่เดินทาง ผู้ร่วมเดินทางไม่สามารถใช้ห้องพักได้
- ❖ ขอสงวนสิทธิ์สำหรับลูกค้าที่เดินทางท่องเที่ยว และไปกลับพร้อมกรุ๊ปเท่านั้น
- ❖ เมื่อท่านตกลงชำระเงินไม่ว่าทั้งหมดหรือบางส่วนกับทางบริษัทฯ ทางบริษัทฯ จะถือว่าท่านได้ยอมรับในเงื่อนไข ข้อตกลงต่างๆ ที่ได้ระบุไว้แล้วทั้งหมด ไม่สามารถเรียกร้องสิทธิ์ใดๆได้ ทั้งในส่วนกรรมการท่องเที่ยว และทั้งในส่วนกฎหมายแพ่งและอาญา

**** เมื่อท่านชำระเงินค่าทัวร์ให้กับทางบริษัทฯ แล้ว ****

**** จะถือว่าท่านได้ยอมรับเงื่อนไขข้อตกลงทั้งหมดนี้ ****