



บริษัท รินนญา จำกัด  
RINNAYA CO.,LTD.

15/6 ซอยช่างอากาศอุทิศ 5 แยก 6 แขวงดอนเมือง  
เขตดอนเมือง กรุงเทพมหานคร 10210

15/6, Soi Chang Akat Uthit 5 Yeak 6, Don Mueang, Don Mueang Bkk 10210

ใบอนุญาต 11/11213

☎ 092-895-6245



@rinnayatour



sales.rinnaya@gmail.com



vietjet Air.com

BT-DAD51\_VZ

4 วัน | 3 คืน

มหัศจรรย์

# VIETNAM

เวียดนามกลาง • ดานัง • ฮอยอัน • บานาฮิลล์



ชมโชว์ที่ยิ่งใหญ่ที่สุดในเวียดนาม  
Hoi An Impression Theme Park

**14,999.-** ราคาเริ่มต้น

พักบานาฮิลล์ 1 คืน พักดานัง 2 คืน  
นั่งกระเช้าที่ยาวที่สุดในโลก ขึ้นสู่บานาฮิลล์

ชมเมือง ฮอยอัน เมืองมรดกโลกที่สวยงามและเจียบสงบ



เดินทาง ร.ค. 67-มี.ค. 68



นั่งเรือกระด้ง



Ba Na Hills



ฟรี!!  
น้ำหนักกระเป๋า  
20kg.



★★★★  
พักโรงแรมดี  
4 ดาว



อาหาร  
10 มื้อ





vietjet Air.com

BT-DAD51\_VZ

4 วัน | 3 คืน

มหัศจรรย์

# VIETNAM

เวียดนามกลาง • ดานัง • ฮอยอัน • บานาฮิลล์

ชมโชว์ที่ยิ่งใหญ่ที่สุดในเวียดนาม  
Hoi An Impression Theme Park

# 14,999.-

ราคา  
เริ่มต้น

พักบานาฮิลล์ 1 คืน พักดานัง 2 คืน

นั่งกระเช้าที่ยาวที่สุดในโลก ขึ้นสู่บานาฮิลล์

ชมเมือง ฮอยอัน เมืองมรดกโลกที่สวยงามและเจียมสงบ

เดินทาง ร.ค. 67-มี.ค. 68



นั่งเรือกระดัง



Ba Na Hills



ฟรี!!  
น้ำหนักกระเป๋า  
20 kg.



★★★★  
พักโรงแรมดี  
4 ดาว



อาหาร  
10 มื้อ



มหัศจรรย์

## VIETNAM

เวียดนามกลาง • ดานัง • ฮอยอัน • บานาฮิลล์

✓ เที่ยว 2 เมือง ดานัง ฮอยอัน

✓ พักบานาฮิลล์ 1 คืน

✓ ชมโชว์ที่ยิ่งใหญ่ที่สุดในเวียดนาม



ล่องเรือกระดัง



Ba Na Hills

เดินทางโดยสายการบินเวียดนามแอร์

🍴 อาหาร : 10 มื้อ



"ได้เวลา เวียดนาม"

vietjetair.com

FLIGHT : VZ962

BKK 15.50 → — DAD 17.30

vietjetair.com

FLIGHT : VZ963

DAD 18.10 → — BKK 19.55

วันที่	รายการทัวร์	อาหาร			โรงแรม
		เช้า	กลางวัน	เย็น	
1	• สุวรรณภูมิ กรุงเทพฯ • สนามบินดานัง เวียดนาม			✓	MAGNOLIA HOTEL 4* หรือเทียบเท่ามาตรฐานเวียดนาม
2	• วัดลินห์อึ้ง • Café Son Tra Marina • ร้านเยื่อไม้ • ร้านกาแฟเวียดนาม • บานาฮิลล์ • นั่งกระเช้าไฟฟ้าขึ้นสู่บานาฮิลล์ • สะพานมือสีทอง • สวนสนุกแฟนตาซี • Le Jardin d' Amour	✓	✓	✓	MERCURE BANA HILL FRENCH VILLAGE พักบนบานาฮิลล์
3	• บานาฮิลล์ • Eclipse Square • เมืองดานัง • ร้านหินอ่อน • หมู่บ้านกัมทาน • นั่งเรือกระดัง • เมืองโบราณฮอยอัน • Hoi An Memories Show	✓	✓	✓	MAGNOLIA HOTEL 4* หรือเทียบเท่ามาตรฐานเวียดนาม
4	• Wonder Park • สะพานมังกร • Apec Park • ตลาดฮาน • สุวรรณภูมิ กรุงเทพฯ	✓	✓	✓ บั้นหมี่	



โปรแกรมการเดินทาง 4 วัน 3 คืน : เดินทางโดยสายการบินไทยเวียตเจ็ทแอร์

[vietjetair.com](http://vietjetair.com)

BKK	→	DAD
เที่ยวบิน	ออก	ถึง
VZ962	15.50	17.30

DAD	→	BKK
เที่ยวบิน	ออก	ถึง
VZ963	18.10	19.55

วันแรก

สุวรรณภูมิ กรุงเทพฯ • สนามบินดานัง เวียดนาม

🌞 (-/-/เย็น)

13.00 น.

พร้อมกันที่ **สนามบินสุวรรณภูมิ อาคารผู้โดยสารขาออก ชั้น 4 ประตู 3 เคาน์เตอร์สายการบิน ไทยเวียตเจ็ท (VZ)** โดยมีเจ้าหน้าที่อำนวยความสะดวกแก่ทุกท่าน



หมายเหตุ

เนื่องจากตัวเครื่องบินของคณะเป็นตัวสุ่มระบบ **Random** ไม่สามารถล็อกที่นั่งได้ ที่นั่งอาจจะไม่ได้นั่งติดกัน และไม่สามารถเลือกช่วงที่นั่งบนเครื่องบินได้ในคณะ ซึ่งเป็นไปตามเงื่อนไขสายการบิน

15.50 น.

ออกเดินทางสู่ **เมืองดานัง ประเทศเวียดนาม** โดย **เที่ยวบินที่ VZ 962**

17.30 น.

เดินทางถึง **สนามบิน ดานัง ประเทศเวียดนาม** ผ่านพิธีการตรวจคนเข้าเมืองเป็นที่เรียบร้อยแล้ว (เวลาท้องถิ่นที่เวียดนาม เท่ากับประเทศไทย) เมืองดานังเป็นเมืองแห่งหาดทรายขาว และภูเขาหินอ่อนเป็นเมืองท่าที่สำคัญและเป็นเมืองใหญ่อันดับ 4 ของประเทศเวียดนามเมืองนี้เจริญและเติบโตมาจากหมู่บ้านชาวประมงจนกลายเป็นเมืองท่าที่สำคัญ

เย็น

🌞 **บริการอาหารเย็น ณ ร้านอาหาร**

จากนั้น

**เข้าพักที่ Magnolia Hotel หรือเทียบเท่าระดับ 4 ดาว\* ของมาตรฐานเวียดนาม**

(โรงแรมที่ระบุในรายการทัวร์เป็นเพียงโรงแรมที่นำเสนอเบื้องต้นเท่านั้น ซึ่งอาจมีการเปลี่ยนแปลงแต่โรงแรมที่เข้าพักจะเป็นโรงแรมระดับเทียบเท่ากัน)



วันที่สอง

วัดลินห์อิ่ง • Café Son Tra Marina • ร้านเยื่อไผ่ • ร้านกาแฟเวียดนาม • บานาฮิลล์ •  
นั่งกระเช้าไฟฟ้าขึ้นสู่บานาฮิลล์ • สะพานมือสีทอง • สวนสนุกแฟนตาซี • Le Jardin d'  
Amour

🕒 (เช้า/กลางวัน/เย็น)

เช้า

📍 บริการอาหารเช้า ณ ห้องอาหารโรงแรม

จากนั้น

สักการะ **วัดลินห์อิ่ง** เป็นวัดที่ใหญ่ที่สุดของเมืองดานังภายในวิหารใหญ่ของวัดเป็นสถานที่บูชาเจ้าแม่กวนอิมและเทพองค์ต่างๆตามความเชื่อของชาวบ้านแถบนี้นอกจากนี้ยังมีรูปปั้นขุนนางเจ้าแม่กวนอิมซึ่งมีความสูงถึง 67 เมตรตั้งอยู่บนฐานดอกบัวกว้าง 35 เมตรยื่นหันหลังให้ภูเขาและหันหน้าออกทะเลคอยปกป้องคุ้มครองชาวประมงที่ออกไปหาปลา นอกชายฝั่งวัดแห่งนี้นอกจากเป็นสถานที่ศักดิ์สิทธิ์ที่ชาวบ้านมากราบไหว้บูชาและขอพรแล้วยังเป็นอีกหนึ่งสถานที่ท่องเที่ยวที่สวยงามเป็นอีกหนึ่งจุดชมวิวที่สวยงามของเมือง ดานัง



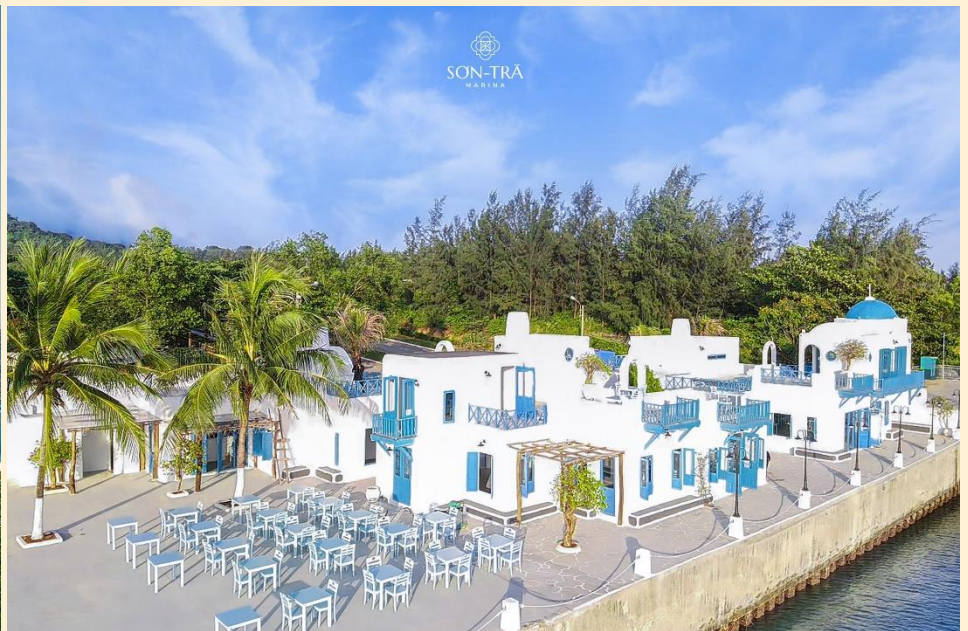
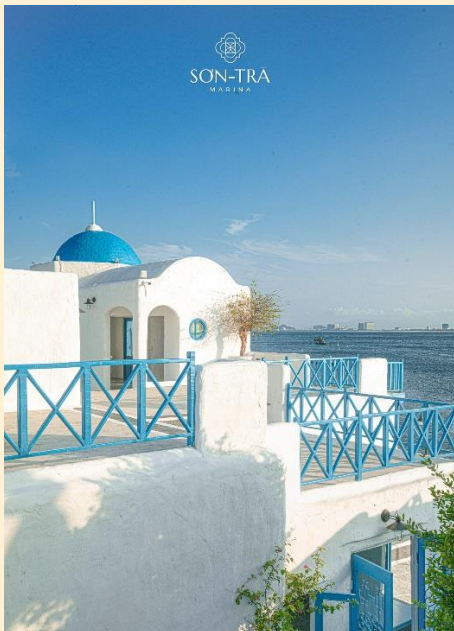
นำท่าน

เดินทางสู่ **Café Son Tra Marina** เป็นคาเฟ่ริมทะเลแห่งใหม่ของเมืองดานัง ให้ท่านได้อิสระเลือกซื้อเครื่องดื่ม และเพลิดเพลินกับบรรยากาศสุดฟิน และถ่ายภาพตามอัธยาศัย (ไม่รวมเครื่องดื่ม)



และขนมต่างๆ) และหลังจากนั้นนำท่านสู่ **ร้านเยื่อไผ่** และ **ร้านกาแฟเวียดนาม PALM BEACH** ให้ท่านเลือกชมตามอัธยาศัยและซื้อของฝากเป็นที่ระลึก

**หมายเหตุ !! กรณีคาเฟ่ปิด หรือไม่พร้อมให้บริการ ทางบริษัทขอสงวนสิทธิ์นำท่านเดินทางสู่ร้านกาแฟแห่งใหม่โดยที่ไม่ต้องแจ้งให้ทราบล่วงหน้า**



กลางวัน    ๗๑ บริการอาหารกลางวัน ณ ร้านอาหาร



จากนั้น **นำทุกท่านเดินทางสู่ บานาฮิลล์** เป็นที่ตากอากาศที่ดีที่สุดที่เวียดนามกลางได้ค้นพบในสมัยที่ฝรั่งเศสเข้ามาปกครองเวียดนามได้มีการสร้างถนนอ้อมขึ้นไปบนภูเขาสร้างที่พักโรงแรมสิ่งอำนวยความสะดวกต่างๆเพื่อใช้เป็นสถานที่พักผ่อนในระหว่างการบรรเทาที่นั่งกระเช้าด้วยความเสียวพร้อมความสวยงามเราจะได้เห็นวิวธรรมชาติทั้งน้ำตก Toc Tien และลำธาร Suoi no (ในฝัน)



จากนั้น **นั่งกระเช้าขึ้นสู่บานาฮิลล์** กระเช้าแห่งบานาฮิลล์นี้ได้รับการบันทึกสถิติโลกโดย World Record ว่าเป็นกระเช้าไฟฟ้าที่ยาวที่สุดประเภท Non Stop โดยไม่หยุดแะมีความยาวทั้งสิ้น 5,042 เมตรและเป็นกระเช้าที่สูงที่สุดที่ 1,294 เมตรนักท่องเที่ยวจะได้สัมผัสสปุยมะหมอกและบางจุดมีเมฆลอยต่ำกว่ากระเช้า



พร้อมอากาศบริสุทธิ์อันสดชื่นจนทำให้ท่านอาจลืมไปเสียด้วยซ้ำว่าที่นี่ไม่ใช่ยุโรปเพราะอากาศที่



หนาวเย็นเฉลี่ยตลอดทั้งปีประมาณ 10 องศาเท่านั้นจุดที่สูงที่สุดของบานาฮิลล์มีความสูง 1,467 เมตรกับสภาพผืนป่าที่อุดมสมบูรณ์ นำท่านชม **สะพานสีทอง** สถานที่ที่ท่องเที่ยวใหม่ล่าสุดตั้งโดดเด่นเป็นเอกลักษณ์อย่างสวยงาม บนเขาบานาฮิลล์



จุดที่สร้างความตื่นเต้นให้นักท่องเที่ยวมองดูอย่างอลังการที่ซึ่งเต็มไปด้วยเสน่ห์แห่งตำนานและจินตนาการของการผจญภัยที่ **สวนสนุก The Fantasy Park (รวมค่าเครื่องเล่นบนสวนสนุก ยกเว้น หุ่นซีผึ้ง โรงบ่มไวน์ และ รถไฟเหาะ Alpine Coaster ที่ไม่รวมให้ในรายการ)** ที่เป็นส่วนหนึ่งของบานาฮิลล์ท่านจะได้พบกับเครื่องเล่นในหลายรูปแบบเช่นท้าทายความมันส์ของหนัง 4D, ระทึกขวัญกับบ้านผีสิงและอื่นๆ เกมส์สนุกๆเครื่องเล่นเบาๆรถไฟเหาะแมงมุมเวียนหัวตลอดไปจนถึงระทึกขวัญสั่นประสาทอีกมากมายหรือช้อปปิ้งซื้อของที่ระลึกภายในสวนสนุกอย่างจุใจและอีกมากมายที่รอท่านพิสูจน์ความมันส์กันอย่างเต็มที่ให้ท่านได้สนุกสนานต่อกับเครื่องเล่นนานาชนิดอย่างจุใจ





ชมเมืองฝรั่งเศส เป็นตึกออกแบบมาได้บรรยากาศยุโรปแท้ๆแต่มาเจอได้ใกล้ๆเพียงแค่วียดนาม ลัดเลาะไปตามตรอกซอกซอย มีมุมถ่ายรูปเชิ้คอนสวยๆหลายมุม **Le Jardin d' Amour เป็นสวนสวยสไตล์ฝรั่งเศส** ที่มีทั้งดอกไม้ต้นไม้ มีมุมถ่ายรูปสวยๆ เต็มไปหมด รวมไปถึงมี โรงไวน์ Debay Wine Cellar อีกด้วยค่ะ เราเดินไปเที่ยวด้านในจะเป็นคล้ายๆ อุโมงค์ใต้ดินไวน์บ่มไวน์ เป็นทางยาว เดินทะลุชมไปเรื่อยๆ ก็จะออกมาที่สวน นอกจากนี้ เดินไปไม่ไกลยังมีพระพุทธรูปองค์ใหญ่สีขาวสูงถึง 27 เมตรอีกด้วย





บัทจวร์ส  
**เวียดนาม**  
ดานัง • ฮอยอัน • บานาฮิลล์

**เย็น**    **๗** บริการอาหารเช้า แบบบุฟเฟ่ต์นานาชาติ ณ ภัตตาคารบานาฮิลล์

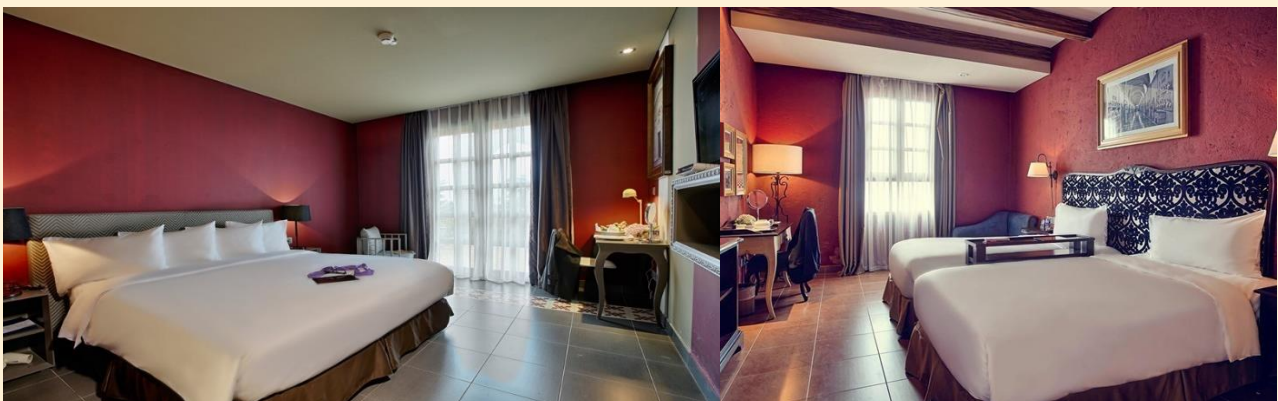
นำท่านเข้าสู่ที่พัก\*\*โรงแรม Mercure Bana Hill French Village บนบานาฮิลล์

\*\*ห้องพักบนบานาฮิลล์สำหรับ 3 ท่านจะเป็นเตียง 2 ชั้น มีค่าใช้จ่ายเพิ่มเติม 1,500.-/ห้อง

และจะไม่มีบริการเสริมเตียง หรือหากท่านต้องการพักเดี่ยวสามารถจ่ายค่าพักเดี่ยวเพิ่มได้กับเจ้าหน้าที่ค่ะ\*\*

**\*\*หมายเหตุ : กรณีห้องพักบนบานาฮิลล์เต็ม ขอสงวนสิทธิ์ในการเปลี่ยนวันเข้าพัก**

**และปรับเปลี่ยนโปรแกรม โดยคำนึงถึงผลประโยชน์ลูกค้าเป็นสำคัญ\*\***





วันที่สาม

บานาฮิลล์ • Eclipse Square • เมืองดานัง • ร้านทีนอ่อน • หมู่บ้านกัมทาน • นั่งเรือกระดัง •  
เมืองโบราณฮอยอัน • Hoi An Memories Show 10 (เช้า/กลางวัน/เย็น)

เช้า

### 10 บริการอาหารเช้า ณ ห้องอาหารโรงแรม

อิสระท่านเพลิดเพลินไปกับบานาฮิลล์ **โซนใหม่ Eclipse Square** ดินแดนแห่งเทพนิยาย ทางเข้าล้อมรอบด้วยประติมากรรม 20 องค์ของเทพธิดาที่มีชื่อเสียงที่สุดจากเทพนิยายกรีก ตามอัธยาศัย และ พบกับ **POP MART Ba Na Hills** เป็นร้านค้าสาขาใหม่ที่ใหญ่ที่สุดในเอเชียตะวันออกเฉียงใต้ ตั้งอยู่ที่ Ba Na Hills เมืองดานัง ประเทศเวียดนาม เป็นศูนย์รวม Art Toy ที่เป็นกระแสอยู่ตอนนี้ ไม่ว่าจะเป็น Molly, Crybaby, Labubu นอกจากนี้ยังมีคอลเลคชั่น MEGA แล้วยังมีสินค้าลิ้มเต็ดอดิชั่น และกิจกรรมอื่นๆ อีกมากมาย จากนั้น นำท่านเดินทางลงสู่เขาบานาฮิลล์ เดินทางสู่ เมืองดานัง โดยรถโค้ชปรับอากาศ



กลางวัน

### 11 บริการอาหารกลางวัน ณ ร้านอาหาร



นำท่าน

ชม **ร้านหินอ่อน** ให้ท่านเลือกชมและซื้อของฝากเป็นที่ระลึก นำท่านเดินทางสู่ **หมู่บ้านกัมทาน** สนุกสนานไปกับกิจกรรม!! **นั่งเรือกระด้ง Cam Thanh Water Coconut Village** หมู่บ้านเล็กๆในเมืองฮอยอันตั้งอยู่ในสวนมะพร้าวริมน้ำ ในอดีตช่วงสงครามที่นี่เป็นที่พักอาศัยของเหล่าทหารอาชีพลักของคนที่นั่นคืออาชีพประมง ระหว่างการล่องเรือท่านจะได้ชมวัฒนธรรมอันสวยงาม ชาวบ้านจะขับร้องเพลงพื้นเมือง ผู้ชายกับผู้หญิงจะหยอกล้อกันไปมาหน้าที่พายเรือมาเคาะกันเป็นจังหวะดนตรีสุดสนุกสนาน **(ไม่รวมค่าทิปคนพายเรือ ท่านละ 40 บาท/ต่อท่าน/ต่อทริป)**



นำท่านเดินทางสู่ **“เมืองโบราณฮอยอัน”** เมืองฮอยอันนั้นอดีตเคยเป็นเมืองท่า การค้าที่สำคัญแห่งหนึ่งในเอเชียตะวันออกเฉียงใต้และเป็นศูนย์กลางของการแลกเปลี่ยนวัฒนธรรมระหว่างตะวันตกกับตะวันออกองค์การยูเนสโกได้ประกาศให้ฮอยอันเป็นเมืองมรดกโลกทางวัฒนธรรมเนื่องจากเป็นสถานที่สำคัญทางประวัติศาสตร์ แม้ว่าจะผ่านการบูรณะขึ้นเรื่อยๆแต่ก็ยังคงรูปแบบของเมืองฮอยอันไว้ได้







มหิศจรรย์  
เวียดนาม



มหิศจรรย์  
เวียดนาม



มหิศจรรย์  
**เวียดนาม**  
ดานัง • ฮอยอัน • บานาฮิลล์

จากนั้น

นำท่านชม **วัดจีน** เป็นสมาคมชาวจีนที่ใหญ่และเก่าแก่ที่สุดของเมืองฮอยอันใช้เป็นที่พักปะของคนหลายรุ่น วัดนี้มีจุดเด่นอยู่ที่งานไม้แกะสลักกลดลลายสวยงามท่าน สามารถทำบุญต่ออายุโดยพิธีสมัยโบราณ คือ การนำรูปที่ขีดเป็นกันหอย มาจุดทิ้งไว้เพื่อ เป็นสิริมงคลแก่ท่าน นำชม **Old House of Tan Sky บ้านโบราณ** ซึ่งเป็นชื่อเจ้าของบ้านเดิมชาวเวียดนามที่มีฐานะดี ชมบ้านไม้ที่เก่าแก่และสวยงามที่สุดของเมืองฮอยอัน สร้างมากกว่า 200 ปี ปัจจุบันได้รับการอนุรักษ์ไว้เป็นอย่างดี และยังเป็นที่อยู่อาศัยของทายาทรุ่นที่เจ็ดของตระกูล การออกแบบตัวอาคารเป็นการผสมผสานระหว่าง



อิทธิพลทางสถาปัตยกรรมของจีน ญี่ปุ่น และเวียดนาม ด้านหน้าอาคารติดถนนเวียนไทฮ็อกทำเป็นร้านบูติก ด้านหลังติดถนนอีกสายหนึ่งใกล้แม่น้ำทูโบนมีประตูออกไม้ สามารถชมวิวทิวทัศน์และเห็นเรือพายสัญจรไปมาในแม่น้ำทูโบนได้เป็นอย่างดี นำชม **สะพานญี่ปุ่น** ซึ่งสร้างโดยชุมชนชาวญี่ปุ่นเมื่อ 400 กว่าปีมาแล้ว กลางสะพานมีศาลเจ้าศักดิ์สิทธิ์ ที่สร้างขึ้นเพื่อสวดส่งวิญญาณมังกร ชาวญี่ปุ่นเชื่อว่า มีมังกรอยู่ใต้พิภพส่วนตัวอยู่ที่อินเดียและหางอยู่ที่ญี่ปุ่น ส่วนลำตัวอยู่ที่เวียดนาม เมื่อใดที่มังกรพลิกตัวจะเกิดน้ำท่วมหรือแผ่นดินไหว ชาวญี่ปุ่นจึงสร้างสะพานนี้โดยตอกเสาเข็มลงกลางลำตัวเพื่อกำจัดมันจะได้ไม่เกิดภัยพิบัติขึ้นอีก ชม **ศาลกานอู** ซึ่งอยู่บนสะพาน ญี่ปุ่นและที่ฮอยอันชาวบ้านจะนำสินค้าต่าง ๆ ไว้ที่หน้าบ้าน เพื่อขายให้แก่นักท่องเที่ยวท่านสามารถซื้อของที่ระลึก เป็นของฝากกลับบ้านได้อีกด้วย เช่น กระเป๋าโคมไฟ เป็นต้น

**เย็น**

## **๑๑ บริการอาหารเย็น ณ ร้านอาหาร**



**นำท่าน**

ชมโชว์ **Hoi An Memories Show หรือ Hoi An Impression Theme Park** สุดอลังการ เป็นโชว์กลางแจ้งที่ใหญ่ที่สุดของเวียดนาม ใช้นักแสดงเยอะมาก แสงสีเสียงอลังการ โดยเรื่องราวของการแสดงจะแบ่งเป็น 5 องก์ เล่าเรื่องราววิถีชีวิตของชาวฮอยอันในสมัยก่อน ความสัมพันธ์ของเวียดนามและอาณาจักรจามปา เรื่องราวของหญิงสาวที่เฝ้ารอชายหนุ่มคนรักที่เดินทางออกเรือสำเภาไป ต่อด้วยการแสดงที่เล่าเรื่องราวยุครุ่งเรืองของฮอยอันในอดีตที่มีการติดต่อกับประเทศต่างๆ อย่าง โปรตุเกส จีน และญี่ปุ่น ปิดท้ายกับการแสดงอ่าวหายโชว์ที่สวยงามอลังการมากๆ





จากนั้น

เข้าพักที่ **Magnolia Hotel** หรือเทียบเท่าระดับ 4 ดาว\* ของมาตรฐานเวียดนาม

(โรงแรมที่ระบุในรายการทัวร์เป็นเพียงโรงแรมที่นำเสนอเบื้องต้นเท่านั้น ซึ่งอาจมีการเปลี่ยนแปลงแต่โรงแรมที่เข้าพักจะเป็นโรงแรมระดับเทียบเท่ากัน)

วันที่สี่

Wonder Park • สะพานมังกร • Apec Park • ตลาดฮาน • สุวรรณภูมิ กรุงเทพฯ

📍 (เช้า/กลางวัน/Banh Mi)

เช้า

📍 บริการอาหารเช้า ณ ห้องอาหารโรงแรม

จากนั้น

นำท่านสู่ **Wonder Park Danang Golden**

**Bay Hotel** เป็นสวนสาธารณะเล็กๆ ของ Danang Golden Bay Hotel ตั้งอยู่บนถนน Lê Văn Duyệt ใกล้กับเชิงสะพานถ่วนเพื่ออภิเษก  
บริเวณนี้มีโมเดลสิ่งมหัศจรรย์ของโลก เช่น หอไอเฟล เทพีเสรีภาพ เป็นต้น





จากนั้น

นำท่านชม **สะพานมังกร Dragon Bridge** อีกหนึ่งที่เที่ยวดานังแห่งใหม่สะพานมังกรไฟสัญลักษณ์ความสำเร็จแห่งใหม่ของเวียดนาม ที่มีความยาว 666 เมตร ความกว้างเท้าถนน 6 เลนส์ เชื่อมต่อสองฟากฝั่งของแม่น้ำฮันประเทศเวียดนามสะพานมังกรถูกสร้างขึ้นเพื่อเป็นแหล่งท่องเที่ยวดานัง เป็นสัญลักษณ์ของการฟื้นคืนประเทศ และเป็นการฟื้นฟูเศรษฐกิจของประเทศ โดยได้เปิดใช้งานตั้งแต่ปี 2013 ด้วยสถาปัตยกรรมที่บวกกับเทคโนโลยีสมัยใหม่ที่ได้รับแรงบันดาลใจจากตำนานของเวียดนามเมื่อกว่าหนึ่งพันปีมาแล้ว





จากนั้น

แวะถ่ายรูปที่ **Apec Park** เป็นสวนสาธารณะริมแม่น้ำฮัน สวนเอเปค สถานที่ท่องเที่ยวแห่งใหม่แห่งเมืองดานัง บริเวณสวนมีสนามหญ้าขนาดใหญ่ ทางเดินปูด้วยหิน สวนหย่อมและยังสามารถมองเห็นแม่น้ำฮัน มีพื้นที่พักผ่อนมากมาย ร้านขายของที่ระลึก ร้านอาหาร ร้านกาแฟ ไฮไลท์ของสวน APEC แห่งนี้คือ โดมขนาดยักษ์ที่สร้างจากเหล็ก 200 ตัน มีลักษณะเหมือน "วาวยักษ์"



กลางวัน

**๗ บริการอาหารกลางวัน ณ ร้านอาหาร**

จากนั้น

นำท่านเดินเที่ยวและช้อปปิ้งใน **ตลาดฮาน** ซึ่งก็มีสินค้าหลากหลายชนิด เช่นผ้า เหล้า บุหรี่ และของกินต่าง ๆ เป็นตลาดสดและขายสินค้าพื้นเมืองของเมืองดานัง





ได้เวลาสมควร นำท่านเดินทางสู่สนามบินดานัง

**\*\* บริการขนมปังแบนห์มี Banhmi เป็นอาหารของเวียดนามหรือแซนวิชเวียดนาม\*\***

- 18.10 น. ออกเดินทางสู่สนามบินสุวรรณภูมิ โดยสายการบินไทยเว็ทเจ็ท(VZ) เที่ยวบินที่ VZ 963
- 19.55 น. เดินทางถึงกรุงเทพฯโดยสวัสดิภาพ พร้อมความประทับใจมิรู้ลืม
- .....

**อัตราค่าบริการและเงื่อนไขรายการท่องเที่ยว**

วันเดินทาง	จำนวนต่อ กรุ๊ป	ผู้ใหญ่	เด็กไม่มีเตียง	พักเดี่ยว
21 – 24 ธ.ค. 67	30+1	18,999	17,999	4,000
10 – 13 ม.ค. 68	30+1	14,999	13,999	4,000
28 ก.พ. – 03 มี.ค. 68	30+1	15,999	14,999	4,000
15 – 18 มี.ค. 68	30+1	15,999	14,999	4,000

**\*\*ราคา INFANT (อายุไม่ถึง 2 ปี บริบูรณ์ ณ วันเดินทางกลับ) ท่านละ 5,000 บาท  
อัตรานี้รวมรายการทัวร์และตั๋วเครื่องบินแล้ว\*\***

**\*\*จอยแลนไม่รวมตั๋วเครื่องบินลดจากราคาทัวร์ 3,500 บาท/ท่าน\*\***

**\*\*โปรแกรมอาจมีการสลับสับเปลี่ยนหน้างานโดยคำนึงถึงประโยชน์ลูกค้าเป็นสำคัญ\*\***



## อัตราค่าบริการรวม

- ✖ ตัวเครื่องบินไป-กลับพร้อมกรุ๊ป เป็นตัวหมู่คณะไม่สามารถสะสมไมล์ได้ และไม่สามารถอัพเกรดที่นั่งได้ อยู่ต่อต้องเสียค่าเปลี่ยนแปลงตัว
- ✖ ที่พักรวมตามรายการ 3 คืน พักห้องละ 2-3 ท่าน (กรณีมาไม่ครบคู่และไม่ต้องการเพิ่มเงินพักห้องเดียว)
- ✖ ค่าระวางน้ำหนักกระเป๋าไม่เกิน 20 กก.ต่อ 1 ใบ (โหลดได้ท่านละ 1 ใบ) กระเป๋าถือขึ้นเครื่อง Hand Carry 7 กก.ต่อ 1 ใบ
- ✖ ค่าอาหารทุกมื้อตามรายการระบุ (สงวนสิทธิ์ในการสลับมือหรือเปลี่ยนแปลงเมนูอาหารตามสถานการณ์)
- ✖ น้ำดื่มบริการบนรถวันละ 1 ขวด/ท่าน
- ✖ ค่าเข้าชมสถานที่ตามรายการระบุ
- ✖ ค่ารถโค้ชรับ-ส่งสถานที่ท่องเที่ยวตามรายการระบุ
- ✖ ภาษีน้ำมันและภาษีตัวทุกชนิด (สงวนสิทธิ์เก็บเพิ่มหากสายการบินปรับขึ้นก่อนวันเดินทาง)
- ✖ ประกันอุบัติเหตุวงเงิน 1,000,000 บาท (เป็นไปเงื่อนไขตามกรมธรรม์)

\*เงื่อนไขประกันการเดินทาง ค่าประกันอุบัติเหตุและค่ารักษาพยาบาล คำนวณเฉพาะกรณีที่ได้รับอุบัติเหตุของผู้เดินทาง ระหว่างการเดินทาง ไม่คุ้มครองถึงการสูญเสียชีวิตส่วนตัวและไม่คุ้มครองโรคประจำตัวและปัญหาสุขภาพอื่นๆ

## อัตราค่าบริการไม่รวม

- ✖ ค่าทำหนังสือเดินทางไทย และค่าธรรมเนียมสำหรับผู้ถือพาสปอร์ตต่างชาติ
- ✖ ค่าน้ำหนักกระเป๋าเดินทางในกรณีเกินกว่าสายการบินกำหนด 20 กิโลกรัมต่อท่าน
- ✖ ค่าใช้จ่ายส่วนตัว อาทิ อาหารและเครื่องดื่มที่สั่งเพิ่มพิเศษ, โทรศัพท์-โทรสาร, อินเทอร์เน็ต, มินิบาร์, ซักรีดที่ไม่ได้ระบุไว้ในรายการ
- ✖ ค่าใช้จ่ายอันเกิดจากความล่าช้าของสายการบิน, อุบัติภัยทางธรรมชาติ, การประท้วง, การจลาจล, การนัดหยุดงาน, การถูกปฏิเสธไม่ให้ออกและเข้าเมืองจากเจ้าหน้าที่ตรวจคนเข้าเมืองและเจ้าหน้าที่กรมแรงงานทั้งที่เมืองไทยและต่างประเทศซึ่งอยู่นอกเหนือความควบคุมของบริษัทฯ
- ✖ หากหน่วยงานรัฐบาลไทย และ/หรือ เวียดนามมีการปรับเปลี่ยนข้อกำหนดเกี่ยวกับการกักตัวเพิ่มเติม และ/หรือ ขอเรียกตรวจโรคเพิ่มเติมทางผู้เดินทางจะต้องเป็นผู้รับผิดชอบค่าใช้จ่ายส่วนเกิน
- ✖ ภาษีมูลค่าเพิ่ม 7% และภาษีหัก ณ ที่จ่าย 3%
- ✖ ค่าทิปไกด์ท้องถิ่น, พนักงานขับรถ, ผู้ช่วยคนขับรถ 1,200 บาท/ทริป/ลูกทัวร์ 1 ท่าน (บังคับตามระเบียบธรรมเนียมของประเทศ)
- ✖ ค่าทิปหัวหน้าทัวร์ตามสินน้ำใจของทุกท่านคะ (ไม่รวมในทิปไกด์ท้องถิ่นและคนขับรถนะคะแต่ไม่บังคับทิปคะ)



กรณีที่ท่านต้องออกตัวภายใน เช่น (ตัวเครื่องบิน, ตัวรถทัวร์, ตัวรถไฟ) กรุณาสอบถามที่เจ้าหน้าที่ทุกครั้ง ก่อนทำการออกตัว เนื่องจากสายการบินอาจมีการเปลี่ยนแปลงไฟล์บิน หรือเวลาบินโดยไม่ได้แจ้งให้ทราบล่วงหน้า ทางบริษัทฯ จะไม่รับผิดชอบใด ๆ ในกรณี ถ้าท่านออกตัวภายในโดยไม่แจ้งให้ทราบและหากไฟล์บินมีการเปลี่ยนแปลงเวลาบินเพราะถือว่าท่านยอมรับในเงื่อนไขดังกล่าว





## เงื่อนไขการสำรองที่นั่งและการยกเลิกทัวร์



### การจองทัวร์

- กรุณาจองทัวร์ล่วงหน้า ก่อนการเดินทาง พร้อมชำระมัดจำ 6,000 บาท ส่วนที่เหลือชำระทันทีก่อนการเดินทางไม่น้อยกว่า 21 วัน มิฉะนั้นถือว่าท่านยกเลิกการเดินทางโดยอัตโนมัติ (ช่วงเทศกาล, วันหยุดนักขัตฤกษ์ กรุณาชำระก่อนเดินทาง 30 วัน)

### กรณียกเลิก : จอยกรุป

- ยกเลิกก่อนการเดินทาง 45 วันขึ้นไป บริษัทฯ จะคืนเงินค่ามัดจำให้ทั้งหมด โดยหักค่าใช้จ่ายที่เกิดขึ้นจริง ยกเว้นในกรณีวันหยุดเทศกาล, วันหยุดนักขัตฤกษ์ ยกเลิกก่อนการเดินทาง 60 วัน จะคืนเงินค่ามัดจำให้ทั้งหมด โดยหักค่าใช้จ่ายที่เกิดขึ้นจริง (ค่าใช้จ่ายที่เกิดขึ้นจริง อาทิเช่น ค่าตัวเครื่องบิน ค่าโรงแรม ฯลฯ)
- ยกเลิกการเดินทาง 45 วัน ก่อนการเดินทาง หักค่าทัวร์ 50% จากราคาขาย และหักค่าใช้จ่ายที่เกิดขึ้นจริงทั้งหมดไม่ว่ากรณีใดๆ ทั้งสิ้น (ค่าใช้จ่ายที่เกิดขึ้นจริง อาทิเช่น ค่าตัวเครื่องบิน ค่าโรงแรม ฯลฯ)
- ยกเลิกการเดินทาง 30 วัน ก่อนการเดินทาง บริษัทฯ ขอสงวนสิทธิ์เก็บเงินค่าทัวร์ทั้งหมดไม่ว่ากรณีใด ๆ ทั้งสิ้น

### กรณียกเลิก : ตัดกรุป

- ยกเลิกหรือเลื่อนการเดินทางต้องทำก่อนการเดินทาง 60 วัน บริษัทฯจะคืนเงินค่ามัดจำให้ทั้งหมด ยกเว้นในกรณีวันหยุดเทศกาล, วันหยุดนักขัตฤกษ์ ทางบริษัทฯ ขอสงวนสิทธิ์ยึดเงินมัดจำโดยไม่มีเงื่อนไขใดๆทั้งสิ้น
- ยกเลิกการเดินทางภายใน 60 วัน ทางบริษัทฯ ขอสงวนสิทธิ์ยึดเงินมัดจำโดยไม่มีเงื่อนไขใดๆทั้งสิ้น
- ยกเลิกการเดินทางหลังชำระเต็มจำนวน ทางบริษัทฯ ขอสงวนสิทธิ์เก็บเงินค่าทัวร์ทั้งหมดโดยไม่มีเงื่อนไขใดๆทั้งสิ้น

### กรณีเจ็บป่วย

- กรณีเจ็บป่วย จนไม่สามารถเดินทางได้ ซึ่งจะต้องมีใบรับรองแพทย์จากโรงพยาบาลรับรอง บริษัทฯ จะทำการเลื่อนการเดินทางของท่านไปยังคณะต่อไป แต่ทั้งนี้ท่านจะต้องเสียค่าใช้จ่ายที่ไม่สามารถยกเลิกหรือเลื่อนการเดินทางได้ตามความเป็นจริง
- ในกรณีเจ็บป่วยกะทันหันก่อนล่วงหน้าเพียง 7 วันทำการ ทางบริษัทฯ ขอสงวนสิทธิ์ในการคืนเงินทุกกรณี

กรณีจองทัวร์วันหยุดเทศกาล, วันหยุดนักขัตฤกษ์, วันหยุดยาวต่อเนื่อง และได้มีการแจ้งยกเลิกทัวร์ทางบริษัทฯ ขอสงวนสิทธิ์เก็บค่าทัวร์ทั้งหมด โดยไม่มีเงื่อนไขใดๆ ทั้งสิ้น



## เงื่อนไขอื่น ๆ



- บริษัทฯ ขอสงวนสิทธิ์ในการเก็บค่าใช้จ่ายทั้งหมด กรณีท่านยกเลิกการเดินทางและมีผลทำให้คณะเดินทางไม่ครบตามจำนวนที่บริษัทฯ กำหนดไว้ (15 ท่านขึ้นไป) เนื่องจากเกิดความเสียหายต่อทางบริษัทฯ และผู้เดินทางอื่นที่เดินทางในคณะเดียวกัน บริษัทฯต้องนำไปชำระค่าเสียหายต่าง ๆ ที่เกิดจากการยกเลิกของท่าน
- คณะผู้เดินทางจำนวน 15 ท่านขึ้นไป จึงออกเดินทาง ในกรณีที่มีผู้เดินทางไม่ถึง 15 ท่าน ขอสงวนสิทธิ์เลื่อนวันเดินทาง หรือ ยกเลิกการเดินทาง โดยทางบริษัทฯ จะแจ้งให้ท่านทราบล่วงหน้า 10 วันก่อนการเดินทาง
- กรณีที่ท่านต้องออกตัวภายใน เช่น (ตัวเครื่องบิน, ตัวรถทัวร์, ตัวรถไฟ) กรุณาสอบถามที่เจ้าหน้าที่ทุกครั้งก่อนทำการออกตัว เนื่องจากสายการบินอาจมีการปรับเปลี่ยนไฟล์ทบิน หรือเวลาบิน โดยไม่ได้แจ้งให้ทราบล่วงหน้า ทางบริษัทฯ จะไม่รับผิดชอบใด ๆ ในกรณี ถ้าท่านออกตัวภายในโดยไม่แจ้งให้ทราบและหากไฟล์ทบินมีการปรับเปลี่ยนเวลาบินเพราะถือว่าท่านยอมรับในเงื่อนไขดังกล่าว
- กรณีผู้เดินทางที่ต้องการความช่วยเหลือเป็นพิเศษ เช่น การขอใช้วีลแชร์ที่สนามบิน กรุณาแจ้งบริษัทฯ อย่างน้อย 7 วันก่อนการเดินทาง หรือเริ่มตั้งแต่ท่านจองทัวร์ มิฉะนั้นทางบริษัทฯ ไม่สามารถจัดการได้ล่วงหน้า ทางบริษัทฯ ขอสงวนสิทธิ์ในการเรียกเก็บค่าใช้จ่ายตามจริงที่เกิดขึ้นกับผู้เดินทาง (ถ้ามี)
- การท่องเที่ยวประเทศเวียดนามนั้นจะต้องมีการเข้าชมสินค้าของทางรัฐบาล เพื่อเป็นการส่งเสริมการท่องเที่ยวดังกล่าว คือ ร้านยา, ร้านไม้ไผ่, ร้านหัตถกรรม เป็นต้น หากท่านใดไม่เข้าร้านดังกล่าวจะต้องจ่ายค่าทัวร์เพิ่ม ทางบริษัทฯ จะขอถือว่าท่านรับทราบและยอมรับเงื่อนไขดังกล่าวแล้ว
- อาหารที่ประเทศเวียดนาม ได้รับอิทธิพลมาจากจีน โดยรสชาติจะออกไปทางจัดส่วนใหญ่รสไม่ค่อยจัดและอาหารทะเลก็จะเป็นขนาดของตามประเทศเวียดนาม
- กรณีท่านเป็นอิสลาม ไม่สามารถทานอาหารบางประเภทได้ โปรดระบุให้ชัดเจนก่อนทำการจอง กรณีแจ้งล่วงหน้าก่อนเดินทางกะทันหัน อาจมีค่าใช้จ่ายเพิ่มเติม





# รายละเอียดเพิ่มเติม



- บริษัทฯ มีสิทธิ์ในการเปลี่ยนแปลงโปรแกรมทัวร์ในกรณีที่เกิดเหตุสุดวิสัยจนไม่อาจแก้ไขได้
- เที่ยวบิน, ราคาและรายการท่องเที่ยว สามารถเปลี่ยนแปลงได้ตามความเหมาะสมโดยคำนึงถึงผลประโยชน์ของผู้เดินทางเป็นสำคัญ
- หนังสือเดินทางต้องมีอายุการใช้งานเหลือไม่น้อยกว่า 6 เดือน และบริษัทฯ รับผิดชอบเฉพาะผู้มีจุดประสงค์เดินทางเพื่อท่องเที่ยวเท่านั้น (หนังสือเดินทางต้องมีอายุเหลือใช้งานไม่น้อยกว่า 6 เดือน บริษัทฯ ไม่รับผิดชอบหากอายุเหลือไม่ถึงและไม่สามารถเดินทางได้)
- ทางบริษัทฯ จะไม่รับผิดชอบใดๆ ทั้งสิ้น หากเกิดความล่าช้าของสายการบิน, สายการบินยกเลิกบิน, การประท้วง, การนัดหยุดงาน, การก่อกองลาจลหรือกรณีที่ถูกปฏิเสธการเข้าหรือออกเมืองจากเจ้าหน้าที่ตรวจคนเข้าเมือง หรือ เจ้าหน้าที่กรมแรงงานทั้งจากไทยและต่างประเทศซึ่งอยู่นอกเหนือความรับผิดชอบของบริษัทฯ หรือเหตุภัยพิบัติทางธรรมชาติ (ซึ่งลูกค้าจะต้องยอมรับในเงื่อนไขในกรณีที่เกิดเหตุสุดวิสัย ซึ่งอาจจะปรับเปลี่ยนโปรแกรมตามความเหมาะสม)
- ทางบริษัทฯ จะไม่รับผิดชอบใดๆ ทั้งสิ้น หากผู้เดินทางประสบเหตุสภาวะฉุกเฉินจากโรคประจำตัว ซึ่งไม่ได้เกิดจากอุบัติเหตุ ในรายการท่องเที่ยว (ซึ่งลูกค้าจะต้องยอมรับในเงื่อนไขในกรณีที่เกิดเหตุสุดวิสัย ซึ่งอยู่นอกเหนือความรับผิดชอบของบริษัทฯ)
- ทางบริษัทฯ จะไม่รับผิดชอบใดๆ ทั้งสิ้น หากท่านใช้บริการของทางบริษัทฯ ไม่ครบ อาทิ ไม่เที่ยวบางรายการ, ไม่ทานอาหารบางมื้อ, เพราะค่าใช้จ่ายทุกอย่างทางบริษัทฯ ได้ชำระค่าใช้จ่ายให้ตัวแทนต่างประเทศแบบเหมาจ่ายขาด ก่อนเดินทางเรียบร้อยแล้ว เป็นการชำระเหมาขาด
- ทางบริษัทฯ จะไม่รับผิดชอบใดๆ ทั้งสิ้น หากเกิดสิ่งของสูญหายจากการโจรกรรมและหรือเกิดอุบัติเหตุที่เกิดจากความประมาทของนักท่องเที่ยวเองหรือในกรณีที่กระเป๋าเกิดสูญหายหรือชำรุดจากสายการบิน
- กรณีที่การตรวจคนเข้าเมืองทั้งที่กรุงเทพฯ และในต่างประเทศปฏิเสธมิให้เดินทางออกหรือเข้าประเทศที่ระบุไว้ในรายการเดินทาง บริษัทฯ ขอสงวนสิทธิ์ที่จะไม่คืนค่าบริการไม่ว่ากรณีใดๆ ทั้งสิ้น
- ตัวเครื่องบินเป็นตัวราคาพิเศษ กรณีที่ท่านไม่เดินทางพร้อมคณะไม่สามารถนำมาเลื่อนวันหรือคืนเงินและไม่สามารถเปลี่ยนชื่อได้ หากมีการปรับราคาบัตรโดยสารสูงขึ้น ตามอัตราค่าน้ำมันหรือค่าเงินแลกเปลี่ยน ทางบริษัทฯ ขอสงวนสิทธิ์ปรับราคาตัวดังกล่าว
- เมื่อท่านตกลงชำระเงินไม่ว่าทั้งหมดหรือบางส่วนผ่านตัวแทนของบริษัทฯ หรือชำระโดยตรงกับทางบริษัทฯ ทางบริษัทฯ จะถือว่าท่านได้ยอมรับในเงื่อนไขข้อตกลงต่างๆ ที่ได้ระบุไว้ข้างต้นนี้แล้วทั้งหมด
- กรุ๊ปที่เดินทางช่วงวันหยุดหรือเทศกาลที่ต้องการันตีมัดจำกับสายการบินหรือผ่านตัวแทนในประเทศหรือต่างประเทศ รวมถึงเที่ยวบินพิเศษ เช่น Charter Flight, Extra Flight จะไม่มีการคืนเงินมัดจำหรือค่าทัวร์ทั้งหมด
- ในกรณีของ PASSPORT นั้น จะต้องไม่มีการชำรุด เปียกน้ำ การขีดเขียนรูปต่างๆ หรือแม้กระทั่งตราปั๊มลายการ์ตูน ที่ไม่ใช่การประทับตราอย่างเป็นทางการของตม. กรุณาตรวจสอบ PASSPORT ของท่านก่อนการเดินทางทุกครั้ง หาก ตม. ปฏิเสธการเข้า-ออกเมืองของท่าน ทางบริษัทฯ จะไม่รับผิดชอบใดๆ ทั้งสิ้น
- กรณีมี "คดีความ" ที่ไม่อนุญาตให้ท่านเดินทางออกนอกประเทศได้ โปรดทำการตรวจสอบก่อนการจองทัวร์ว่าท่านสามารถเดินทางออกนอกประเทศได้หรือไม่ ถ้าไม่สามารถเดินทางได้ ซึ่งเป็นสิ่งที่อยู่เหนือการควบคุมของบริษัทฯ ทางบริษัทฯ จะไม่รับผิดชอบใดๆ ทั้งสิ้น
- กรณี "หญิงตั้งครรภ์" ท่านจะต้องมีใบรับรองแพทย์ ระบุชัดเจนว่าสามารถเดินทางออกนอกประเทศได้ รวมถึงรายละเอียดอายุครรภ์ที่ชัดเจน สิ่งนี้อยู่เหนือการควบคุมของบริษัทฯ ทางบริษัทฯ จะไม่รับผิดชอบใดๆ ทั้งสิ้น
- กรณีใช้หนังสือเดินทางราชการ (เล่มน้ำเงิน) เพื่อการท่องเที่ยวกับคณะทัวร์ หากท่านถูกปฏิเสธในการเข้า-ออกประเทศใดๆ ก็ตามทางบริษัทฯ ขอสงวนสิทธิ์ไม่คืนค่าทัวร์และรับผิดชอบใดๆ ทั้งสิ้น
- เมื่อท่านได้ชำระเงินมัดจำหรือทั้งหมด ทางบริษัทฯ จะถือว่าท่านรับทราบและยอมรับในเงื่อนไขต่างๆ ของบริษัทฯ ที่ได้ระบุไว้ในรายการทัวร์ทั้งหมด
- ภาพที่ใช้เพื่อการโฆษณาเท่านั้น



**\*\*ก่อนตัดสินใจจองทัวร์ควรอ่านเงื่อนไขการเดินทางและรายการทัวร์อย่างละเอียดทุกหน้าอย่างถี่ถ้วน แล้วจะมัดจำเพื่อประโยชน์ของท่านเอง\*\***





## รายละเอียดห้องพักที่ประเทศเวียดนาม



-  ห้องพักแต่ละโรงแรมแตกต่างกัน ห้องเดี่ยว (Single), ห้องคู่ (Twin/Double) และห้องพักแบบ 3 ท่าน (Triple Room) ห้องพักแต่ละประเภทอาจจะไม่ติดกันบางโรงแรมอาจจะไม่มีห้องพักแบบ 3 ท่าน อาจจะได้เป็น 1 เตียงใหญ่กับ 1 เตียงเสริม
-  โรงแรมในเวียดนามห้องที่เป็นห้องเดี่ยวอาจเป็นห้องที่มีขนาดกะทัดรัด และไม่มีอ่างอาบน้ำบางโรงแรมแต่ละชั้นจะมี เพียงไม่กี่ห้องซึ่งในกรณีมาเป็นครอบครัวใหญ่ใช้หลายห้อง ห้องพักอาจจะไม่ได้ติดกันและอาจจะได้คนละชั้นและบาง โรงแรมอาจจะไม่มีลิฟต์ซึ่งขึ้นอยู่กับการออกแบบของแต่ละโรงแรมนั้น ๆ



\*\* ก่อนตัดสินใจจองทัวร์ควรอ่านเงื่อนไขการเดินทางและรายการทัวร์อย่างละเอียดทุกหน้าอย่างถี่ถ้วนแล้วจึงมัดจำเพื่อประโยชน์ของท่านเอง ทางบริษัทฯจะถือว่า ท่านรับทราบและยอมรับในเงื่อนไขต่างๆของบริษัทฯที่ได้รับในรายการทัวร์ทั้งหมด\*\*