



พักผ่อนสบาย
2 คืน

D'AMI cafe & bar

FANSIPAN
3.143M

โอรานาคาเฟ่



วัดเงินทิวาก



หมู่บ้านก๊ิต ก๊ิต



เดินทาง
ตุลาคม 2567 - มีนาคม 2568

ราคาเริ่มต้น

14,888

เวียดนามเหนือ

ซูปร่า...ฮานอย ซาปา จนมาเห็นกับตา !!

ไฮไลท์ พิชิต ยอดเขาฟานซีปัน หลังคาแห่งอินโดจีน
สถานที่ท่องเที่ยวแห่งใหม่ของฮานอย เมก้าแกรนด์เวิลด์
หมู่บ้านก๊ิต ก๊ิต ชมวิถีชีวิตของชาวเผ่าม้งดำ

✈ บินเที่ยง-กลับบ่าย 🍴 เมนูพิเศษ! หม้อไฟเซลมอน

HANVN0424

4 วัน | 3 คืน

Vietnam Airlines

น้ำหนักกระเป๋า 23 kg.

เวียดนามเหนือ 4 วัน 3 คืน

ซูปร่า...ฮานอย ซาปา จนมาเห็นกับตา !!

กำหนดการเดินทาง ตุลาคม 2567 - มีนาคม 2568

พักเมืองซาปา 2 คืน

เดินทาง ตุลาคม 2567 - มีนาคม 2568

ราคาเริ่มต้น **14,888**

เวียดนามเหนือ
ซูปร่า...ฮานอย ซาปา จนมาเห็นกับตา !!

ไฮไลท์ พิซิต ยอดเขาฟานซีปัน หลังคาแห่งอินโดจีน
สถานที่ท่องเที่ยวแห่งใหม่ของฮานอย เมก้าแกรนด์เวิลด์
หมู่บ้านก๊ต ก๊ต ชมวิถีชีวิตของชาวเผ่าม้งดำ

✈️ บินเที่ยง-กลับบ่าย 🧳 เมมูพิเศษ! หม้อไฟเซลมอน

HANVN0424

4 วัน

3 คืน

Vietnam Airlines



น้ำหนักกระเป๋า 23 kg.

- ★ พิซิต ยอดเขาฟานซีปัน หลังคาแห่งอินโดจีน
- ★ สถานที่ท่องเที่ยวแห่งใหม่ของฮานอย เมก้าแกรนด์เวิลด์
- ★ หมู่บ้านก๊ต ก๊ต ชมวิถีชีวิตของชาวเผ่าม้งดำ
- ★ จุดเช็คอินและถ่ายรูปสุดฮิตของเมืองซาปา โมอาน่า คาเฟ่
- ★ พัก เมืองซาปา 2 คืน

เวียดนามเหนือ

ซูปร่า..ฮานอย ซาปา จนมาเห็นกับตา !!

HANVN0424

4 วัน 3 คืน

Vietnam Airlines

น้ำหนักกระเป๋า 23 kg.
ขึ้นเครื่องไม่เกิน 7 กก./ท่าน

BKK _ _ _ _ _ _ HAN

HAN _ _ _ _ _ _ BKK

เที่ยวบิน	ไฟล์ท	ออก	ถึง
ขาไป	VN610	11.55	13.50

เที่ยวบิน	ไฟล์ท	ออก	ถึง
ขากลับ	VN619	16.05	18.05

วันที่	โปรแกรมการท่องเที่ยว	อาหาร			ที่พัก
		เช้า	กลางวัน	เย็น	
1	<ul style="list-style-type: none"> ทำอากาศยานสุวรรณภูมิ • ทำอากาศยานนานาชาติโหน่ยบาย (ฮานอย) เมืองซาปา • โบสถ์หินซาปา • ตลาดกลางคืนซาปา 				LACASA SAPA HOTEL ★ ★ ★ หรือเทียบเท่า
2	<ul style="list-style-type: none"> เมืองซาปา • สถานีรถไฟ SUN PLAZA • นั่งรถไฟวินเทจสู่สถานีกระเช้า นั่งกระเช้าไฟฟ้าขึ้นสู่ยอดเขาฟานซิปัน • โมอานาคาเฟ่ หมู่บ้านก๊อต ก๊อต 		 บุฟเฟ่ต์ นานาชาติ	 หม้อไฟ แซลมอน	LACASA SAPA HOTEL ★ ★ ★ หรือเทียบเท่า
3	<ul style="list-style-type: none"> เมืองซาปา • เมืองลาวโก • พรหมแดนจีนเวียดนาม • ร้านเชิ้อไฟ กรุงฮานอย • ทะเลสาบคินดาบ • สะพานแสงอาทิตย์ • ร้านสินค้าโอท็อป ช้อปปิ้งถนน 36 สาย 				MOONVIEW HOTEL HANOI ★ ★ ★ หรือเทียบเท่า
4	<ul style="list-style-type: none"> กรุงฮานอย • เจดีย์เงินทิวาก • เมก้าแกรนด์เวิลด์ฮานอย ทำอากาศยานนานาชาติโหน่ยบาย • ทำอากาศยานสุวรรณภูมิ 		 เฟอ เวียดนาม		



ยอดเขาฟานซิปัน

เมก้าแกรนด์เวิลด์ฮานอย

หมู่บ้านก๊อต ก๊อต

*ทางบริษัทฯ ขอสงวนสิทธิ์ในการสลับโปรแกรมทัวร์ตามความเหมาะสมขึ้นอยู่กับสถานการณ์หน้างาน โดยคำนึงถึงผลประโยชน์ของลูกค้าเป็นสำคัญ

วันเดินทาง	ราคาผู้ใหญ่	ราคาทัวร์ไม่รวมตัวเครื่องบิน	พักเดี่ยว
10 - 13 ตุลาคม 2567 (วันนวมินทรมหาราช)	16,888	12,888	3,000
11 - 14 ตุลาคม 2567 (วันนวมินทรมหาราช)	17,888	13,888	3,000
19 - 22 ตุลาคม 2567	15,888	12,888	3,000
31 ตุลาคม - 03 พฤศจิกายน 2567	15,888	12,888	3,000
01 - 04 พฤศจิกายน 2567	15,888	12,888	3,000
07 - 10 พฤศจิกายน 2567	15,888	12,888	3,000
09 - 12 พฤศจิกายน 2567	15,888	12,888	3,000
15 - 18 พฤศจิกายน 2567	15,888	12,888	3,000
21 - 24 พฤศจิกายน 2567	15,888	12,888	3,000
22 - 25 พฤศจิกายน 2567	15,888	12,888	3,000
23 - 26 พฤศจิกายน 2567	15,888	12,888	3,000
29 พฤศจิกายน - 02 ธันวาคม 2567	15,888	12,888	3,000
30 พฤศจิกายน - 03 ธันวาคม 2567	15,888	12,888	3,000
06 - 09 ธันวาคม 2567	16,888	12,888	3,000
14 - 17 ธันวาคม 2567	15,888	12,888	3,000
21 - 24 ธันวาคม 2567	16,888	12,888	3,000
30 ธันวาคม 2567 - 02 มกราคม 2568 (วันขึ้นปีใหม่)	19,888	15,888	4,000
02 - 05 มกราคม 2568	15,888	12,888	3,000
09 - 12 มกราคม 2568	15,888	12,888	3,000

11 - 14 มกราคม 2568	15,888	12,888	3,000
16 - 19 มกราคม 2568	15,888	12,888	3,000
17 - 20 มกราคม 2568	15,888	12,888	3,000
18 - 21 มกราคม 2568	15,888	12,888	3,000
23 - 26 มกราคม 2568	15,888	12,888	4,000
24 - 27 มกราคม 2568	15,888	12,888	4,000
25 - 28 มกราคม 2568	15,888	12,888	4,000
06 - 09 กุมภาพันธ์ 2568	17,888	13,888	3,000
07 - 10 กุมภาพันธ์ 2568	17,888	13,888	3,000
08 - 11 กุมภาพันธ์ 2568	17,888	13,888	3,000
13 - 16 กุมภาพันธ์ 2568	15,888	12,888	3,000
14 - 17 กุมภาพันธ์ 2568	15,888	12,888	3,000
20 - 23 กุมภาพันธ์ 2568	15,888	12,888	3,000
21 - 24 กุมภาพันธ์ 2568	15,888	12,888	3,000
22 - 25 กุมภาพันธ์ 2568	15,888	12,888	3,000
27 กุมภาพันธ์ - 02 มีนาคม 2568	15,888	12,888	3,000
28 กุมภาพันธ์ - 03 มีนาคม 2568	15,888	12,888	3,000
06 - 09 มีนาคม 2568	15,888	12,888	3,000
07 - 10 มีนาคม 2568	15,888	12,888	3,000
08 - 11 มีนาคม 2568	15,888	12,888	3,000
13 - 16 มีนาคม 2568	15,888	12,888	3,000
14 - 17 มีนาคม 2568	15,888	12,888	3,000
15 - 18 มีนาคม 2568	15,888	12,888	3,000
20 - 23 มีนาคม 2568	15,888	12,888	3,000

21 - 24 มีนาคม 2568	15,888	12,888	3,000
22 - 25 มีนาคม 2568	15,888	12,888	3,000
27 - 30 มีนาคม 2568	15,888	12,888	3,000
28 - 31 มีนาคม 2568	14,888	11,888	3,000

ราคาไม่รวมค่าทิปมัคคุเทศก์ท้องถิ่น คนขับรถท้องถิ่น
ตามธรรมเนียม ท่านละ 1,200 บาท/ท่าน/ทริป (ยกเว้นเด็กต่ำกว่า 2 ขวบ)
สำหรับหัวหน้าทัวร์จากเมืองไทย (ตามความพึงพอใจในการบริการ)
ราคาเด็กอายุต่ำกว่า 2 ปี (INFANT) ราคา 3,000 บาท / ท่าน

วันแรก ทำอากาศยานสุวรรณภูมิ - ทำอากาศยานนานาชาติโหน่ยบาย (ฮานอย) - เมืองซาปา - โบสถ์หินซาปา - ตลาดกลางคืนซาปา

- 09.00 น. สมาชิกทุกท่านพร้อมกัน ณ ทำอากาศยานสุวรรณภูมิ ชั้น 4 ประตู 10 เคาน์เตอร์ W ก่อนนำท่านไปเช็คอินที่เคาน์เตอร์สายการบิน เวียดนามแอร์ไลน์ (VN) โดยมีหัวหน้าทัวร์และเจ้าหน้าที่ส่งทัวร์ คอยต้อนรับและแจกเอกสารการเดินทาง จากนั้นนำท่านเช็คอินและโหลดสัมภาระ
- 11.55 น. ออกเดินทางสู่ กรุงฮานอย (ประเทศเวียดนาม) โดยสายการบิน เวียดนามแอร์ไลน์ (VN) เที่ยวบินที่ VN610 (มีบริการอาหารบนเครื่อง)
- 13.50 น. เดินทางถึง ทำอากาศยานนานาชาติโหน่ยบาย (กรุงฮานอย) ผ่านพิธีตรวจคนเข้าเมืองและศุลกากรเรียบร้อยแล้วนำท่านรับสัมภาระ (เวลาท้องถิ่นประเทศเวียดนามเท่ากับเวลาประเทศไทย)
- บ่าย จากนั้นนำท่านเดินทางสู่ เมืองซาปา (SA PA) เมืองเล็กๆ กลางหุบเขาในจังหวัดลาวไก ในอดีตเป็นเมืองตากอากาศยอดนิยมของชาวยุโรป เนื่องจากเคยตกอยู่ในการยึดครองของประเทศฝรั่งเศส สถาปัตยกรรมของบ้านเรือนและตึกต่างๆ รวมถึงการวางผังเมืองจึงมีลักษณะเป็นแบบฝรั่งเศสที่ถูกรายล้อมไปด้วยหุบเขาน้อยใหญ่ และธรรมชาติที่อุดมสมบูรณ์ (ใช้เวลาเดินทางประมาณ 4 ชั่วโมง 30 นาที)



เย็น บริการอาหารเย็น ณ ภัตตาคารพื้นเมือง

นำท่านชมภายนอก โบสถ์หินซาปา (Sapa Stone Church) สิ่งปลูกสร้างที่สร้างขึ้นจากสถาปัตยกรรมแบบยุโรปในสมัยที่ฝรั่งเศสปกครองเวียดนาม ซึ่งเป็นหนึ่งในแลนด์มาร์กของเมืองซาปาที่ต้องมาเช็คอินกับโบสถ์คริสต์แห่งนี้ ซึ่งโบสถ์ทำด้วยหิน สันนิษฐานว่าโบสถ์แห่งนี้สร้างโดยชาวฝรั่งเศส และยังเป็นสถานที่ประกอบพิธีมิสซาของชาวฝรั่งเศสในช่วงวันหยุดสุดสัปดาห์



จากนั้นอิสระให้ท่านเดินเที่ยวชม ตลาดกลางคืนซาปา (Sapa Night Market) เป็นตลาดที่ตั้งอยู่ใจกลางเมืองซาปา สินค้าที่มาวางขายส่วนใหญ่จะเป็นสินค้าที่ผลิตขึ้นมาจากชาวเขาท้องถิ่นที่อาศัยอยู่ที่ซาปา ส่วนใหญ่จะเป็นผ้าปัก สร้อย กำไล และเครื่องประดับของคนพื้นเมือง ผักผลไม้ และอาหารพื้นเมืองมากมาย นอกจากนี้ยังมีร้านอาหารสไตล์ฝรั่งเศสเก๋ๆ ตกแต่งร้านสวยงาม ให้ท่านได้เลือกนั่งได้ตามใจชอบ

ที่พัก

โรงแรม LACASA SAPA HOTEL ระดับ 3 ดาว หรือเทียบเท่า

วันที่สอง

เมืองซาปา - สถานีรถไฟ SUN PLAZA - นั่งรถไฟวินเทจสู่สถานีกระเช้า - นั่งกระเช้าไฟฟ้าขึ้นสู่ยอดเขาฟานซิปัน - โมอาน่าคาเฟ่ - หมู่บ้านก๊ต ก๊ต

เช้า

บริการอาหารเช้า ณ ห้องอาหารของโรงแรม

นำท่านสู่ สถานีรถไฟ (Sun Plaza Sapa Station) จากนั้นนำท่าน นั่งรถไฟวินเทจสู่สถานี
กระเช้า Hoang Lien ท่านสามารถถ่ายภาพวิวทิวทัศน์ความสวยงามของซาปาได้ระหว่างทาง



เมื่อถึง สถานีกระเช้า (Cable Car Station) จากนั้นนำท่าน นั่งกระเช้าไฟฟ้า (Cable Car)
จากสถานีกระเช้า Hoang Lien สู่สถานีกระเช้าฟานซิปัน กระเช้าลอยฟ้าติดกระจกสามารถ
มองเห็นวิวเมืองซาปาและความสวยงามของธรรมชาติได้ 360 องศา ชมความงามของป่าไม้
แม่น้ำ ลำธารสายน้อยใหญ่ วิวของนาขั้นบันไดที่สวยงาม เป็นที่ขึ้นชื่อของเมืองซาปาสลับไปกับ
หมู่บ้านของชาวเขา รวมถึงภูเขาและม่านหมอกที่เรียงตัวซ้อนกันเป็นฉากหลังที่สวยงาม ขณะที่
กำลังเพลิดเพลินกับวิวทิวทัศน์ที่สวยงามกระเช้าจะเคลื่อนเข้าสู่ ยอดเขาฟานซิปัน ที่ได้รับฉายา
ว่า หลังคาแห่งอินโดจีน โดยอยู่สูงจากระดับน้ำทะเลถึง 3,143 กิโลเมตร



จากจุดกระเช้าไฟฟ้ามี 2 เส้นทางในการขึ้นไปถึงยอดเขา นำท่านเดินขึ้นบันไดต่อไปประมาณ 600 ขั้นเพื่อพิชิตยอดเขาฟานซีปัน หรือ ขึ้นตัวขึ้นรถรางโมโนเรล **(ไม่รวมในทัวร์)** เพื่อขึ้นสู่ยอดเขาฟานซีปัน ถ่ายภาพเป็นที่ระลึกกับ “สัญลักษณ์สแตนเลส 3 เหลี่ยม” ที่แสดงว่าท่านได้มายืนอยู่บนจุดสูงสุดของ **ยอดเขาฟานซีปัน (Fansipan)** พร้อมสัมผัสกับเมฆหมอก และวิวทิวทัศน์ที่สวยงามบนยอดเขา นำท่านชมทัศนียภาพด้านบนพร้อมถ่ายภาพวิวทิวทัศน์ และชมแนวเทือกเขาในเขตชายแดนยูนานานของประเทศจีน ระหว่างที่ท่านอยู่ด้านบนนั้นหากสภาพอากาศไม่มีเมฆปกคลุมมาก ท่านสามารถมองเห็นทิวทัศน์ของยอดเขาฮัมรองได้อีกด้วย





ราคาทัวร์รวม :

1. ค่าตัวรถไฟจาก สถานีรถไฟ SUN PLAZA สู่ สถานีกระเช้า Hoang Lien (จุดที่ 1)
2. ค่าตัวขึ้นกระเช้าจาก สถานีกระเช้า Hoang Lien สู่ สถานีกระเช้า Fansipan (จุดที่ 2)
(ราคาทัวร์รวมค่ารถไฟ 1 ขาและค่ากระเช้า ไป-กลับแล้ว)

ราคาทัวร์ไม่รวม :

1. ค่าตัวขึ้นรถรางโมโนเรลจาก สถานี Fansipan ไปยัง ยอดเขาฟานซีปัน (จุดที่ 3)
ลูกค้าสามารถซื้อตัวขึ้นรถรางโมโนเรลได้ที่สถานีรถรางโดยมีไกด์ท้องถิ่นและหัวหน้าทัวร์คอย
อำนวยความสะดวก โดยมีค่าใช้จ่ายเพิ่มเติมประมาณ 500 บาท

หมายเหตุ :

กระเช้าฟานซีปันอาจจะมีการปิดปรับปรุงซึ่งจะแจ้งให้ทราบล่วงหน้า ทางบริษัทฯ จะทำการ
ปรับเปลี่ยนโปรแกรมเป็นสะพานแกว้มังกรเมฆแทนและคืนเงินค่าส่วนต่างคืนให้ตามความ
เหมาะสม

กลางวัน บริการอาหารกลางวัน ณ ภัตตาคาร (เมนู VAN SAM BUFFET)

บ่าย นำท่านเช็กอินคาเฟ่สุดชิค โมอาน่าคาเฟ่ (Moana Café) รวมจุดถ่ายรูปสุดสวยจาก
หลากหลายสถานที่ไว้ให้ท่านผ่อนคลายกับบรรยากาศสุดฟิน และทางร้านยังมีจำหน่ายเครื่องดื่ม
พร้อมให้ท่านดื่มด่ำไปกับความเย็นจากสายหมอกอีกด้วย (ไม่รวมค่าเครื่องดื่ม)



จากนั้นนำท่านชม **หมู่บ้านก๊ต ก๊ต (Cat Cat Village)** เป็นหมู่บ้านเล็กๆ ในเมืองซาปา ซึ่งอยู่ในระดับความสูงกว่าน้ำทะเล 1,650 เมตร และอยู่ห่างจากตัวเมืองประมาณ 3 กิโลเมตร คำว่า ก๊ต ก๊ต มีต้นกำเนิดมาจากชื่อที่ใช้เรียกรถ 4 Wheel ของชาวฝรั่งเศสที่ได้ขับเข้ามายังพื้นที่แห่งนี้ เพื่อค้นหาแหล่งพลังงานทางธรรมชาติ ก่อนที่ชาวม้งดำจะอพยพมาจากกลุ่มแม่น้ำแยงซีเกียง ประเทศจีน เพื่อมาตั้งรกรากทำมาหากินจนเกิดเป็นหมู่บ้าน และกลายเป็นแหล่งท่องเที่ยวยอดนิยมในเวลาต่อมา ปัจจุบันก๊ต ก๊ต เป็นหมู่บ้านเก่าแก่ของชาวเผ่าม้งดำที่นิยมแต่งกายโทนสีน้ำเงิน เข้มหรือดำ เป็นหมู่บ้านที่สามารถมองเห็นวิวทิวทัศน์ของนาขั้นบันไดที่สวยงาม รอให้นักท่องเที่ยวเข้ามาเยี่ยมชม และยังมีสินค้าพื้นเมือง และสินค้าต่างๆมากมาย ให้นักท่องเที่ยวได้เลือกซื้อ รวมถึงร้านเช่าชุดพื้นเมืองราคาไม่แพงให้ท่านได้ใส่เพื่อบันทึกความทรงจำกับหมู่บ้าน และธรรมชาติอันสวยงาม



เย็น บริการอาหารเย็น ณ ภัตตาคารพื้นเมือง (เมนูพิเศษ หม้อไฟปลาแซลมอน)

ที่พัก โรงแรม LACASA SAPA HOTEL ระดับ 3 ดาว หรือเทียบเท่า

วันที่สาม เมืองซาปา - เมืองลาวไก - พรมแดนจีนเวียดนาม - ร้านเยื่อไผ่ - กรุงฮานอย - ทะเลสาบคินดาบ - สะพานแสงอาทิตย์ - ร้านสินค้าโอท็อป - ซ้อปิ้งถนน 36 สาย

เช้า บริการอาหารเช้า ณ ห้องอาหารของโรงแรม

นำท่านเดินทางกลับสู่ กรุงฮานอย (HA NOI) (ใช้เวลาเดินทางเดินทางประมาณ 5 ชั่วโมง)

ระหว่างทางนำท่านเดินทางสู่ เมืองลาวไก (LAO CAI) เมืองเล็กๆ ที่มีพรมแดนติดกับชายแดนของจีน เพื่อนำท่านถ่ายรูปที่ระลึก พรมแดนจีน-เวียดนาม ในบริเวณนี้ถูกแบ่งโดยแม่น้ำแดง แต่เชื่อมต่อกันโดยสะพานคอนกรีต อันเป็นเส้นทางสำคัญของติดต่อค้าขายพรมแดนระหว่าง 2 ประเทศ



กลางวัน บริการอาหารกลางวัน ณ ภัตตาคารพื้นเมือง

บ่าย นำท่านเดินทางต่อสู่ **กรุงฮานอย (HA NOI)** ตั้งอยู่ทางภาคเหนือของประเทศเวียดนาม คำว่า “ฮานอย” หมายถึงตอนต้นของแม่น้ำ ตั้งอยู่ตอนต้นของกลุ่มแม่น้ำแดง ในสมัยนั้นกษัตริย์ราชวงศ์ลีสถาปนาขึ้นเป็นเมืองหลวง โดยใช้ชื่อว่า ทังลือง แปลว่า มังกรเหิน ต่อมากษัตริย์ในราชวงศ์เหงียนได้ย้ายเมืองหลวงไปอยู่เมืองเว้ เมื่อตกเป็นส่วนหนึ่งของอินโดจีน และฝรั่งเศส ฮานอยจึงกลับมาเป็นเมืองหลวงอย่างเป็นทางการอีกครั้งหลังจากได้รับเอกราชในปี พ.ศ. 2489 ดินแดนเวียดนามแยกออกเป็นสองประเทศ โดยฮานอยเป็นเมืองหลวงของเวียดนามเหนือ เมื่อรวมประเทศใน พ.ศ.2519 จึงเป็นเมืองหลวงหนึ่งเดียวของเวียดนามในปัจจุบัน

ระหว่างทางนำท่านชมสินค้า **ร้านเยื่อไผ่** จำหน่ายสินค้าต่างๆ ที่ผลิตขึ้นมาจากเยื่อไม้ไผ่ เช่น พวงผ้าเช็ดต่างๆ ผ้าเช็ดพื้น ผ้าคลุมฝุ่น ผ้าพันคอ ชุดคลุมไหล่ ชุดสแลค และอื่นๆ อีกมากมาย รวมไปถึง สินค้าต่างชนิดต่างๆ ทั้งของกินของใช้ เสื้อผ้าพื้นเมือง ไปจนถึงกาแฟที่มีชื่อเสียง

นำท่านเดินทางสู่ **ทะเลสาบคินดาบ (Hoan Kiem Lake)** ตั้งอยู่ใจกลางเมืองฮานอย ตามตำนานเล่าขานกันมาว่า ในสมัยที่เวียดนามทำสงครามกับประเทศจีน กษัตริย์แห่งเวียดนามทำการสู้รบเป็นเวลานาน แต่ไม่สามารถรบชนะฝ่ายจีนได้ จนเกิดความท้อแท้ วันหนึ่งได้ล่องเรือเข้ามา ณ ทะเลสาบแห่งนี้ ได้เจอกับเต่าตัวหนึ่งซึ่งที่ปากนั้นได้คาบดาบวิเศษอยู่และได้นำดาบนั้นมาให้กับกษัตริย์เวียดนามเพื่อใช้ในการทำสงคราม เมื่อกลับไปสู้รบกับประเทศจีนอีกครั้ง จนมีชัยชนะกลับมาทำให้บ้านเมืองสงบสุข และเมื่อเสร็จสิ้นสงครามแล้วพระองค์จึงได้นำดาบกลับมาคืน ณ ทะเลสาบคินดาบแห่งนี้

จากนั้นให้ท่านถ่ายภาพ **สะพานแสงอาทิตย์ (The Huc Bridge)** สะพานสีแดงสดท่ามกลางทะเลสาบคืนดาบ เชื่อมระหว่างริมฝั่งกับเกาะเนินหยก สะพานแห่งนี้ถือเป็นเอกลักษณ์อีกแห่งหนึ่งของกรุงฮานอย หากยืนอยู่บนสะพานท่านสามารถมองเห็น ศาลเจ้าเนินหยก ตั้งอยู่บนเกาะ ซึ่งเป็นเกาะเล็กๆ ในทะเลสาบคืนดาบ ถูกสร้างขึ้นในศตวรรษที่ 18 โดยสถาปัตยกรรมและศิลปะการตกแต่งได้รับอิทธิพลมาจากจีน สร้างขึ้นเพื่อเป็นเกียรติแก่ เฉิน ฮัง โต้ว ผู้นำการต่อต้านราชวงศ์หยวนของจีนในศตวรรษที่ 13 ภายในเป็นวิหารชั้นเดียว มีแท่นบูชาเทพเจ้า รวมถึงห้องและระฆังโบราณ หากมองออกไปจากเกาะเนินหยกจะเห็นเจดีย์โบราณโผล่ขึ้นพ้นน้ำ มีชื่อเรียกว่าห้องถินว่า ทาพร้าว ซึ่งหมายถึง หอคอยเต่า ซึ่งในปัจจุบันในช่วงเปลี่ยนฤดูกาลยังสามารถเห็นเต่าขนาดใหญ่อยู่ในทะเลสาบแห่งนี้



นำท่านชม **ร้านสินค้าโอท็อป**

ให้ท่านอิสระ **ซอกปั้งถนน 36 สาย (Old Quarter)** มีชื่อเรียกพื้นเมืองว่า 36 เฟอเฟื่อง ในอดีตเป็นถนนที่มีชื่อเสียงในเรื่องของงานหัตถกรรมมายาวนานกว่า 600 ปี ในปัจจุบันถนนแห่งนี้มีสินค้ามากมาย เป็นแหล่งขายของที่ระลึกและสินค้าพื้นเมืองที่ใหญ่ที่สุดใจกลางกรุงฮานอย ท่านสามารถเลือกซื้อสินค้าได้อย่างจุใจ เช่น เสื้อผ้า เครื่องเงิน งานฝีมือที่ทำจากไม้ เรือสำเภาไม้จำลอง ของที่ระลึกจากเวียดนามที่สร้างขึ้นมาจากฝีมือคนเวียดนามอย่างแท้จริง เป็นต้น

เย็น

บริการอาหารเย็น ณ ภัตตาคารพื้นเมือง

ที่พัก

โรงแรม MOONVIEW HOTEL HANOI ระดับ 3 ดาว หรือเทียบเท่า

วันที่สี่

กรุงฮานอย - เจดีย์เงินก๊วก - เมก้าแกรนด์เวิลด์ฮานอย - ทำอากาศยานนานาชาติโหน่ย
ปาย - ทำอากาศยานสุวรรณภูมิ

เช้า

บริการอาหารเช้า ณ ห้องอาหารของโรงแรม

นำท่านสักการะ **เจดีย์เงินก๊วก (Tran Quoc Pagoda)** ซึ่งเป็นวัดที่เก่าแก่ของชาวพุทธในเวียดนาม ความโดดเด่นของวัดนี้คือความวิจิตรงดงามของเจดีย์ทรงสูงสี่อิฐที่มีความสูงกว่า 11 ชั้น สามารถมองเห็นได้แต่ไกล วัดนี้เป็นวัดเก่าแก่ของกรุงฮานอยถูกสร้างขึ้นในศตวรรษที่ 6 สมัยราชวงศ์ลี่ ชื่อเดิมของวัดนี้คือ คายก๊วก แปลว่า สร้างประเทศ ภายหลังได้เปลี่ยนชื่อวัดเป็นเงินก๊วก แปลว่า พิทักษ์ประเทศ ทางเข้าของวัดจะมีต้นไม้อยู่ทั้งสองข้างทางขนานข้างไปด้วยทะเลสาบตะวันตกที่งดงาม



จากนั้นนำท่านเดินทางสู่สถานที่ท่องเที่ยวแห่งใหม่ของกรุงฮานอย **เมก้าแกรนด์เวิลด์ ฮานอย (Mega Grand World Hanoi)** กำลังเป็นที่นิยมของนักท่องเที่ยวทั้งชาวต่างชาติและชาวเวียดนามเอง ตั้งอยู่ใจกลางของภาคเหนือ และที่นี่ยังเป็นแหล่งรวมความบันเทิงที่ทันสมัยที่สุด

เที่ยวพร้อมไปด้วยร้านช้อปปิ้งมากมาย จุดหมายปลายทางสำหรับนักท่องเที่ยวที่ต้องการสัมผัสวัฒนธรรม ศิลปะและสถาปัตยกรรมร่วมสมัยของเอเชียยุโรป ที่ถ่ายทอดผ่านทางอาคารบ้านเรือนและการตกแต่งด้วยกลิ่นไอความเป็นอิตาลีเลียน ท่านจะได้เพลิดเพลินไปกับร้านค้ามากมาย ให้เลือกซื้อของฝากต่างๆ และเต็มไปอิมไปด้วยมุมถ่ายรูปมากมาย ที่สามารถใช้เวลาเที่ยวได้ตลอดทั้งวันไม่มีเบื่อ



- กลางวัน บริการอาหารกลางวัน ณ ภัตตาคารพื้นเมือง (เมนู ผอเวียดนาม)
- บ่าย สมควรแก่เวลานำท่านเดินทางสู่ ท่าอากาศยานนานาชาติโหน่ยบาย (กรุงฮานอย) เพื่อเดินทางกลับสู่ ประเทศไทย
- 16.05 น. ออกเดินทางสู่ กรุงเทพฯ โดยสายการบิน เวียดนามแอร์ไลน์ (VN) เที่ยวบินที่ VN619 (มีบริการอาหารบนเครื่อง)
- 18.05 น. เดินทางถึง ท่าอากาศยานสุวรรณภูมิ โดยสวัสดิภาพ พร้อมความประทับใจ

บริษัทขอสงวนสิทธิ์ : ทางบริษัทฯ ขอสงวนสิทธิ์ในการสลับโปรแกรมทัวร์ตามความเหมาะสม โดยไม่แจ้งให้ทราบล่วงหน้า อันเนื่องมาจากเหตุการณ์ต่าง ๆ ที่อาจเกิดขึ้นจากเหตุสุดวิสัยเช่น เหตุการณ์ทางธรรมชาติ การเมือง สภาพการจราจรทั้งทางบกและทางอากาศ สถานะห้องพักของแต่ละโรงแรม รวมไปถึงสภาพอากาศที่ไม่เอื้ออำนวย ทั้งนี้ทางเราจะคำนึงถึงความปลอดภัยและผลประโยชน์ของลูกค้าเป็นสำคัญ และการบริการของรถบัสนำเที่ยวตามกฎหมายของประเทศเวียดนามสามารถให้บริการวันละ 10 ชั่วโมง มีอาจเพิ่มเวลาได้โดยมีคฤศก์และคนขับจะเป็นผู้บริหารเวลาตามความเหมาะสม ทั้งนี้ขึ้นอยู่กับสภาพการจราจรในวันเดินทางนั้น ๆ เป็นหลัก จึงขอสงวนสิทธิ์ในการปรับเปลี่ยนเวลาที่ท่องเที่ยวตามสถานที่ในโปรแกรมการเดินทาง

หมายเหตุ : เนื่องจากการจองทัวร์ล่วงหน้า ณ วันเดินทางจริง อาจจะมีเหตุการณ์ที่ทำให้ไฟล์ทบินล่าช้า หรือเปลี่ยนแปลงเวลาบิน หากท่านใดมีไฟล์ทบินภายในประเทศหรือต่างประเทศก่อนหรือหลังจากการเดินทาง โปรดสำรองเวลาในการจองตั๋วเครื่องบินไว้อย่างต่ำ 4-5 ชั่วโมง ทั้งนี้เพื่อประโยชน์ของตัวเอง ทางบริษัทจะไม่รับผิดชอบค่าใช้จ่ายที่เกิดขึ้นในส่วนของตั๋วเครื่องบินที่ไม่เกี่ยวข้องกับโปรแกรมทัวร์

หากลูกค้าไม่มีความประสงค์จะเข้าร้านช้อปปิ้ง หรือหากท่านต้องการแยกตัวออกจากคณะ ณ วันที่มีการลงร้านช้อปปิ้ง ทางบริษัทฯ ขอสงวน สิทธิ์ในการเรียกเก็บค่าใช้จ่ายที่เกิดขึ้นจากท่านเป็นจำนวนเงิน 50 USD//ท่าน/ร้าน

✓ ราคาค่าบริการรวม



ค่าตัวเครื่องบินไป-กลับตามรายการที่ระบุ รวมถึงค่าภาษีสนามบิน และค่าภาษีน้ำมัน (รวมน้ำหนักกระเป๋าถือขึ้นเครื่องท่านละ 7kg และโหลดใต้ท้องเครื่อง ท่านละ 20kg)



ค่ารถโค้ชปรับอากาศ



โรงแรมที่พักตามที่ระบุ หรือเทียบเท่า (พัก 2-3 ท่าน/ห้อง)



ค่าธรรมเนียมเข้าชมสถานที่ต่าง ๆ ตามรายการที่ระบุ



ค่าอาหาร ตามรายการที่ระบุ



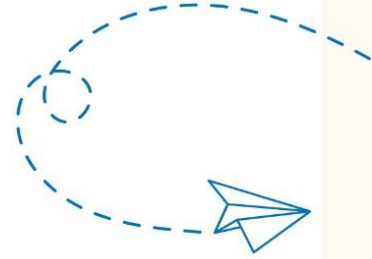
ค่าเบี้ยประกันอุบัติเหตุในการเดินทางท่องเที่ยว วงประกันท่านละ 1,000,000 บาท (เงื่อนไขตามกรมธรรม์)



ภาษีมูลค่าเพิ่ม 7 % (เฉพาะค่าบริการ)



ภาษีหัก ณ ที่จ่าย 3 % (เฉพาะค่าบริการ)



× ราคาค่าบริการไม่รวม



ค่าใช้จ่ายส่วนตัวของผู้เดินทาง อาทิ ค่าทำหนังสือเดินทาง ค่าโทรศัพท์ ค่าอาหาร เครื่องดื่ม ค่าช้อปปิ้ง ค่ามินิบาร์ในห้องและค่าพาหนะต่าง ๆ ที่มีได้ระบุในรายการ



ค่าธรรมเนียมวีซ่าเข้าประเทศเวียดนามสำหรับคนไทย กรณีประกาศให้กลับมาขึ้นร่องขอวีซ่าอีกครั้ง (เนื่องจากทางเวียดนามได้ประกาศยกเว้นการยื่นวีซ่าเข้าประเทศให้กับคนไทย สำหรับผู้ที่ประสงค์พำนักระยะสั้นในประเทศเวียดนามไม่เกิน 30 วัน)



ค่าธรรมเนียมวีซ่าเข้าประเทศเวียดนามสำหรับชาวต่างชาติ ที่ไม่ได้รับการงดเว้นวีซ่าเข้าประเทศเวียดนาม



ค่าธรรมเนียมในกรณีที่กระเป๋าสัมภาระที่มีน้ำหนักเกินกว่าที่สายการบินนั้น ๆ กำหนดหรือสัมภาระใหญ่เกินขนาดมาตรฐาน



ค่าภาษีน้ำมัน ที่สายการบินเรียกเก็บเพิ่ม ภายหลังจากทางบริษัทฯ ได้ออกตั๋วเครื่องบินไปแล้ว



ค่าทิปมัคคุเทศก์, คนขับรถ, 1,200 บาท/ท่าน/ทริป



ค่าทิปหัวหน้าทัวร์แล้วแต่ความพึงพอใจของท่าน



เงื่อนไขการจอง และ การชำระเงิน

- **ชำระมัดจำท่านละ 10,000 บาท** ภายหลังจากที่ท่านส่งเอกสารการจอง 3 วัน กรณีลูกค้าทำการจองก่อนวันเดินทางภายใน 30 วัน ทางบริษัทขอสงวนสิทธิ์ในการเก็บค่าทัวร์เต็มจำนวน
- ส่วนที่เหลือ ชำระก่อนวันเดินทางอย่างน้อย 30 วัน
- หากไม่ชำระมัดจำตามที่กำหนด ขออนุญาตตัดที่นั่งให้ลูกค้าท่านอื่นที่รออยู่
- หากชำระไม่ครบตามจำนวน บริษัทฯถือว่าท่านยกเลิกการเดินทางโดยอัตโนมัติ โดยไม่มีเงื่อนไข
- เมื่อท่านชำระเงินไม่ว่าจะทั้งหมดหรือบางส่วน ทางบริษัทฯถือว่าท่านได้ยอมรับเงื่อนไขและข้อตกลงต่างๆที่ได้ระบุไว้ทั้งหมดนี้แล้ว
- หากชำระเงินในแต่ละส่วนแล้ว โปรดส่งสำเนาการโอนเงิน มาทางอีเมลล์ของ เซลล์ที่ท่านติดต่อ
- ส่งรายชื่อสำรองที่นั่ง ผู้เดินทางต้องส่งสำเนาหนังสือเดินทาง (Passport) หากไม่ส่งสำเนาหนังสือเดินทาง (Passport) มาให้ ทางบริษัทฯขอสงวนสิทธิ์ไม่รับผิดชอบค่าเสียหายอันเกิดจากความผิดพลาดจากการสะกดชื่อ-นามสกุล และอื่นๆ เพื่อใช้ในการจองตั๋วเครื่องบินทั้งสิ้น

หมายเหตุ : โปรดตรวจสอบ Passport : จะต้องมียุคคงเหลือ ณ วันเดินทาง มากกว่า 6 เดือนขึ้นไป และเหลือหน้ากระดาษอย่างต่ำ 2 หน้าหากไม่มั่นใจโปรด สอบถามเจ้าหน้าที่



เงื่อนไขยกเลิกการจอง

- ยกเลิกก่อนการเดินทาง ตั้งแต่ 30 วันขึ้นไป คืนเงินค่าทัวร์โดยหักค่าใช้จ่ายที่เกิดขึ้นจริง ในกรณีที่วันเดินทางตรงกับวันหยุดนักขัตฤกษ์ ต้องยกเลิกก่อน 45 วัน
- ยกเลิกก่อนการเดินทาง 15-29 วัน คืนเงิน 50% ของค่าทัวร์ หรือหักค่าใช้จ่ายตามจริง เช่น ค่ามัดจำตัวเครื่องบิน โรงแรม และค่าใช้จ่ายจำเป็นอื่นๆ
- ยกเลิกก่อนการเดินทาง น้อยกว่า 15 วัน ขอสงวนสิทธิ์ไม่คืนเงินค่าทัวร์ที่ชำระแล้วทั้งหมด
- หากมีการยกเลิกการเดินทางโดยไม่ใช้ความผิดของบริษัททัวร์ ทางบริษัทขอสงวนสิทธิ์ไม่รับผิดชอบ และ คืนค่าทัวร์ส่วนใดส่วนหนึ่งให้ท่านได้ไม่ว่ากรณีใด ๆ ทั้งสิ้น เช่น สถานทูตปฏิเสธวีซ่า ดำเนินตรวจคนเข้าเมือง นโยบายห้ามเข้าออกประเทศฯลฯ
- กรณีต้องการเปลี่ยนแปลงผู้เดินทาง (**เปลี่ยนชื่อ**) จะต้องแจ้งให้ทางบริษัททราบล่วงหน้า อย่างน้อย 21 วัน ก่อนออกเดินทาง กรณีแจ้งหลังจากเจ้าหน้าที่ออกเอกสารเรียบร้อยแล้ว ไม่ว่าจะส่วนใดส่วนหนึ่ง ทางบริษัทขอสงวนสิทธิ์ในการเรียกเก็บค่าใช้จ่ายที่เกิดขึ้นจริงทั้งหมด ทั้งนี้ขึ้นอยู่กับช่วงพีเรียดวันที่เดินทาง และกระบวนการของแต่ละคนละ เป็นสำคัญด้วย กรุณาสอบถามกับเจ้าหน้าที่เป็นกรณีพิเศษ
- กรณีต้องการเปลี่ยนแปลงพีเรียดวันเดินทาง (**เลื่อนวันเดินทาง**) ทางบริษัทขอสงวนสิทธิ์ในการหักค่าใช้จ่ายการดำเนินการต่าง ๆ ที่เกิดขึ้นจริงสำหรับการดำเนินการจองครั้งแรก ตามจำนวนครั้งที่เปลี่ยนแปลง ไม่ว่าจะกรณีใดๆทั้งสิ้น



หมายเหตุ : กรุณาอ่านศึกษารายละเอียดทั้งหมดก่อนทำการจอง เพื่อความถูกต้องและความเข้าใจตรงกันระหว่างท่านลูกค้าและบริษัท)



เงื่อนไขและรายละเอียดเพิ่มเติม

1. กรณีผู้ร่วมคณะยินดีที่จะเดินทางน้อยกว่า 15 ท่าน ทางบริษัทสงวนสิทธิ์ ไม่มีหัวหัวหน้าทัวร์ (มีไกด์ท้องถิ่นตลอดการเดินทางที่ประเทศเวียดนาม)
2. ขอสงวนสิทธิ์การเก็บค่าน้ำมันและภาษีสนามบินทุกแห่งเพิ่ม หากสายการบินมีการปรับขึ้นก่อนวันเดินทาง
3. บริษัทฯ ขอสงวนสิทธิ์ในการเปลี่ยนเที่ยวบิน โดยมีต้องแจ้งให้ทราบล่วงหน้าอันเนื่องจากสาเหตุต่างๆ
4. บริษัทฯ จะไม่รับผิดชอบใดๆ ทั้งสิ้น หากเกิดกรณีความล่าช้าจากสายการบิน, การยกเลิกบิน, การประท้วง, การนัดหยุดงาน, การก่อการจลาจล, ภัยธรรมชาติ, การนำสิ่งของผิดกฎหมายซึ่งอยู่นอกเหนือความรับผิดชอบของบริษัทฯ
5. บริษัทฯ จะไม่รับผิดชอบใดๆ ทั้งสิ้น หากเกิดสิ่งของสูญหายอันเนื่องเกิดจากความประมาทของท่าน, เกิดจากการโจรกรรม และ อุบัติเหตุจากความประมาทของนักท่องเที่ยวเอง
6. เมื่อท่านตกลงชำระเงินมัดจำหรือค่าทัวร์ทั้งหมดกับทางบริษัทฯ แล้ว ทางบริษัทฯ จะถือว่าท่านได้ยอมรับเงื่อนไขข้อตกลงต่างๆ ทั้งหมด
7. รายการนี้เป็นเพียงข้อเสนอที่ต้องได้รับการยืนยันจากบริษัทฯ อีกครั้งหนึ่ง หลังจากได้สำรองโรงแรมที่พักในต่างประเทศเรียบร้อยแล้ว โดยโรงแรมจัดในระดับใกล้เคียงกัน ซึ่งอาจจะปรับเปลี่ยนตามที่ระบุในโปรแกรม
8. การจัดการเรื่องห้องพัก เป็นสิทธิของโรงแรมในการจัดห้องให้กับกรุ๊ปที่เข้าพัก โดยมีห้องพักสำหรับผู้สูบบุหรี่/ ปลอดบุหรี่ได้ โดยอาจจะขอเปลี่ยนห้องได้ตามความประสงค์ของผู้ที่พัก ทั้งนี้ขึ้นอยู่กับความพร้อมให้บริการของโรงแรม และไม่สามารถรับประกันได้
9. กรณีผู้เดินทางต้องการความช่วยเหลือเป็นพิเศษ อาทิเช่น **ใช้วีลแชร์ กรุณาแจ้งบริษัทฯ อย่างน้อย 7 วันก่อนการเดินทาง** มิฉะนั้นบริษัทฯ ไม่สามารถจัดการได้ล่วงหน้าได้
10. มัคคุเทศก์ พนักงานและตัวแทนของผู้จัดไม่มีสิทธิในการให้คำสัญญาใด ๆ ทั้งสิ้นแทนผู้จัด นอกจากมีเอกสารลงนามโดยผู้มีอำนาจของผู้จัดกำกับเท่านั้น
11. ผู้จัดจะไม่รับผิดชอบและไม่สามารถคืนค่าใช้จ่ายต่างๆ ได้เนื่องจากการเป็นการเหมาจ่ายกับตัวแทนต่างๆ ในกรณีที่ผู้เดินทางไม่ผ่านการพิจารณาในการตรวจคนเข้าเมือง-ออกเมืองไม่ว่าจะเป็นกองตรวจคนเข้าเมืองหรือกรมแรงงานของประเทศในรายการท่องเที่ยวอันเนื่องมาจากการกระทำที่ส่อไปในทางผิดกฎหมาย การหลบหนี เข้าออกเมือง เอกสารเดินทางไม่ถูกต้อง หรือ การถูกปฏิเสธในกรณีอื่น ๆ





เงื่อนไขและรายละเอียดเพิ่มเติม

12. กรณีต้องการพักแบบ 3 ท่าน ต่อห้องหรือห้องแบบ 3 เตียง Triple โรงแรมมีห้อง Triple ไม่เพียงพอ ขอสงวนสิทธิ์ในการจัดห้องให้เป็นแบบ แยก 2 ห้อง คือ 1 ห้องพักคู่ และ 1 ห้องพักเดี่ยว โดยไม่มีค่าใช้จ่ายเพิ่ม (ยกเว้นห้องพักบนบานาฮิลล์)
13. สภาพการจราจรในช่วงวันเดินทางตรงกับวันหยุดเทศกาลของประเทศจีนหรือวันเสาร์อาทิตย์ รถอาจจะติด อาจทำให้เวลาในการท่องเที่ยว และข้อป้บึงแต่ละสถานที่น้อยลง โดยเป็นดุลยพินิจของมัคคุเทศก์ และคนขับรถในการบริหารเวลา ซึ่งอาจจะขอความร่วมมือจากผู้เดินทางในบางครั้งที่ต้องเร่งรีบ เพื่อให้ได้ท่องเที่ยวตามโปรแกรม
14. บริการน้ำดื่ม 1 ขวด/ท่าน/วัน
15. การบริการของรถบัสนำเที่ยวตามกฎหมายของประเทศเวียดนามสามารถให้บริการวันละ 10 ชั่วโมง ในวันนั้นๆมีอาจเพิ่มเวลาได้ โดยมัคคุเทศก์และคนขับจะเป็นผู้บริหารเวลาตามความเหมาะสม ทั้งนี้ขึ้นอยู่กับสภาพการจราจรในวันเดินทางนั้นๆเป็นหลัก จึงขอสงวนสิทธิ์ในการปรับเปลี่ยนเวลาท่องเที่ยวตามสถานที่ในโปรแกรมการเดินทาง
16. ในกรณีที่พาสปอร์ตของท่านชำรุด หรือมีตราป้บมใดๆที่ไม่เกี่ยวข้องกับการเดินทาง และสายการบินแจ้งว่าไม่สามารถใช้เดินทางได้ ทางบริษัทขอสงวนสิทธิ์ในการคืนเงินไม่ว่ากรณีใดๆ เนื่องจากทางบริษัทได้มีการชำระค่าใช้จ่ายในการเดินทางทั้งหมดไปเรียบร้อยแล้ว

