



คิ้วชู ดูใบไม้เปลี่ยนสี!!



SPECIAL KYUSHU AUTUMN

- ศาลเจ้าดาไซฟุ - ศาลเจ้าคาบาโกะ
- สะพานโคโคโนะเอะ - ออมเซน
- นั่งกระเช้าลอยฟ้าชมเมืองเบปปุ

บ่อนรกจิโกคุเมกุริ - HYOTAN ONSEN - อาบทรายร้อน
 ออนเซน - หุบเขายาบะเค - ปราสาทอะคิซึกิ - กันดั้มลาลาพอร์ต
 ช้อปปิ้งเทนจินและคานาแลซึตี้

15-20, 22-27 พ.ย. / 29 พ.ย. - 4 ธ.ค.

ราคาเริ่มต้น**

45,900.-

6วัน 4คืน



TOP -271

SPECIAL KYUSHU AUTUMN

6 DAY 4 NIGHT BY THAI AIR ASIA



SPECIAL KYUSHU AUTUMN

- ศาลเจ้าดาไซฟุ - ศาลเจ้าคามาดา
- สะพานโคโคโนะเอะ - ออนเซน
- บึงกระเช้าลอยฟ้าชมเมืองเบปปุ

บ่อนรกจิโกกุเมทริ - HYOTAN ONSEN - อาบทรายร้อน
 ออนเซน - หุบเขายาบะเค - ปราสาทอะคิซึกิ - กันดั้มลาลาพอร์ต
 ช้อปปิ้งเทนจินและคานาแลซึตี้
15-20, 22-27 พ.ย. / 29 พ.ย. - 4 ธ.ค.




6วัน 4คืน

ราคาเริ่มต้น**
45,900.-



SPECIAL KYUSHU AUTUMN

AirAsia

Japan
"JAPAN" "JAPAN" "JAPAN"

15-20, 22-27 พ.ย.
29 พ.ย. - 4 ธ.ค.
6 วัน 4 คืน ราคาเริ่มต้น**

45,900.-

กำหนดการเดินทาง : พฤศจิกายน 2567

รายการท่องเที่ยว	เช้า	เที่ยง	เย็น	โรงแรมที่พัก
1 สนามบินดอนเมือง - สนามบินฟุกุโอกะ				
2 สนามบินฟุกุโอกะ FD 236 (01.45-08.55)- ศาลเจ้าดาไซฟู - ศาลเจ้าคามาโตะ - สะพานโคโคโนะอะ - ออนเซน				MORINOYU RESORT HOTEL หรือเทียบเท่า 
3 นั่งกระเช้าลอยฟ้าชมเมืองเบปปุ - บ่อนรกจิโกคุมะกูริ - HYOTAN ONSEN อาบทรายร้อน - ออนเซ็น				MORINOYU RESORT HOTEL หรือเทียบเท่า 
4 หุบเขายาบะเค - ปราสาทอะคิซึกิ - กันดั้มลาซาพอร์ต				HOTEL WBF GRANDE HAKATA หรือเทียบเท่า
5 ซ้อปิ้งย่านเทนจินและคาแนลซิดี้ ไม่ใช้รถในการเดินทาง				HOTEL WBF GRANDE HAKATA หรือเทียบเท่า
6 สนามบินฟุกุโอกะ - สนามบินดอนเมือง FD 237 (08.15-11.40)				

ลำดับ	วันเดินทาง	ราคาผู้ใหญ่	เด็กมีเตียง (6-11ปี)	เด็ก ไม่มีเตียง (2-5ปี)	พักเดี่ยว	ราคาไม่ รวมตัว
ราคานี้ยังไม่รวมค่าทิปไกด์และคนขับ 700 บาท /ท่าน						
1	15 - 20 พฤศจิกายน 2567	45,900	45,900	38,900	8,900	28,900
2	22 - 27 พฤศจิกายน 2567	47,900	47,900	40,900	8,900	28,900
3	29 พฤศจิกายน - 04 ธันวาคม 2567	45,900	45,900	38,900	8,900	28,900

วันแรกของการ
เดินทาง

สนามบินดอนเมือง – สนามบินฟุกุโอกะ



สนามบินดอนเมือง

เวลา 22.30 น. พร้อมกันที่ ท่าอากาศยานดอนเมือง อาคารผู้โดยสารขาออกระหว่างประเทศ เคาน์เตอร์ สายการบินไทยแอร์เอเชีย เจ้าหน้าที่คอยให้การต้อนรับ ดูแลด้านเอกสาร เช็คอิน และสัมภาระในการเดินทาง

สนามบินฟุกุโอกะ- ศาลเจ้าดาไซฟู – ศาลเจ้าคามาดาเตะ – สะพานโคโคโนะเอะ – ออนเซน

วันที่สองของ
การเดินทาง



สนามบินฟุกุโอกะ

เวลา 01.45 น. ออกเดินทางสู่ สนามบินฟุกุโอกะ ประเทศญี่ปุ่น โดยสายการบินไทยแอร์เอเชีย เที่ยวบินที่ **FD 236**

เวลา 08.55 น. เดินทางถึง สนามบินฟุกุโอกะ ประเทศญี่ปุ่น นำท่านผ่านขั้นตอนการตรวจคนเข้าเมืองและศุลกากร

เวลาญี่ปุ่น เร็วกว่าประเทศไทย 2 ชั่วโมง

 **บริการอาหารบนเครื่อง** 
น้ำดื่ม กังไผ่และกล้วย
๓๓ นน.กระเป๋่า ท่านละ 20 กก.



นำท่านเดินทางสู่ ศาลเจ้าดาไซฟูเทนมังกุ (DAZAIFU-TENMANGU) ตั้งอยู่ในเมืองดาไซฟู จังหวัด ฟุกุโอกะ เป็น 1 ใน 2 ศาลเจ้าเทนมังกุที่สำคัญที่สุดในบรรดาศาลเจ้าเทนมังกุทั้งหมดกว่าพันแห่งทั่วประเทศญี่ปุ่น มีความเชื่อกันมายาวนานว่าศาลเจ้าแห่งนี้ ให้โชคในเรื่องของการเรียน การสอบ และบัตเป่าความโชคร้าย ดังนั้น จึงมีนักเรียนนักศึกษาที่ต้องเตรียมสอบมาขอพรมากถึง 7 ล้านคนต่อปีเลยทีเดียว รวมถึงนักท่องเที่ยวทั่วไปด้วย ตัวศาลหลักสร้างขึ้นอยู่เหนือหลุมฝังศพของซูกาวาระ มิชิซานะ (SUGAWARA MICHIZANE) นักวิชาการชาวญี่ปุ่นผู้มีบทบาทสำคัญเมื่อพันปีก่อน ซึ่งหลังจากเสียชีวิตลงก็ทำให้เขาได้กลายเป็นที่สักการะบูชาของชาวญี่ปุ่นในฐานะเทพเจ้าแห่งการศึกษา สะพานแดงภายในศาลเจ้า รูปปั้นวัวโกะซิงกิง บริเวณศาลเจ้าดาไซฟูเต็มไปด้วยสิ่งที่น่าสนใจหลายอย่าง เช่น ซุ้มประตูทางเข้าหรือโรมง (ROMON GATE) ที่สามารถมองเห็นรูปร่างด้านหน้าและด้านหลังแบบแตกต่างกัน สะพานแดงข้าม 3 ช่วงที่แบ่งเป็น อดีต ปัจจุบัน และอนาคต รูปปั้นโกะซิงกิว (GOSHINGYU) รูปปั้นวัวที่เชื่อกันว่าหากได้ลูบที่หัวแล้วจะทำให้มีสติปัญญาดี อีกทั้งยังเต็มไปด้วยต้นไม้เก่าแก่มากมาย ไม่ว่าจะเป็น การบูร บัวย และไอริส ซึ่งในฤดูดอกไม้บานจะส่งกลิ่นหอมหวานไปทั่วบริเวณ โดยเฉพาะอย่างยิ่งช่วงปลายเดือนมกราคม-ต้นเดือนมีนาคม เพราะต้นบัวยหลายพันต้นจะทยอยกันผลิดอกบานสะพรั่งสวยงามมาก



รับประทานอาหารกลางวัน ณ ภัตตาคาร

เดินทางสู่ ศาลเจ้าคามาดาโตะ (KAMADO SHRINE) หรือ ศาลเจ้าโฮมังกุคามาดาโตะ (HOMANGU KAMADO SHRINE) ตั้งอยู่เชิง ภูเขาโฮมังกุ (HOMAN) ที่นี่ถือเป็นภูเขาศักดิ์สิทธิ์แห่งหนึ่งของเมืองดาไซฟู (DAZAIFU) จังหวัดฟุกุโอกะ (FUKUOKA) เป็นศาลเจ้าที่ตั้งเรื่องขอความรัก ที่ผู้คนมักมาขอพรเรื่องรักสมหวัง การมีคู่ครองที่ดี ไม่เพียงแต่แค่เรื่องการขอพรเท่านั้นเนื่องจากที่ศาลเจ้ามีธรรมชาติล้อมรอบจึงทำให้ในช่วงใบไม้เปลี่ยนสีที่นี่จึงเป็นหนึ่งสถานที่ที่คนหลังไหลมาชมความงาม



สะพานแขวน Kokonoe Yume Otsuribashi ตั้งอยู่ที่เมืองโคโคโนะเอะ (Kokonoe) ในจังหวัดโออิตะ ที่นี่ได้ชื่อว่าเป็น สะพานแขวนสำหรับคนเดินข้ามที่ยาวและสูงที่สุดในประเทศญี่ปุ่น มีความสูง 173 เมตร ยาว 390 เมตร กว้าง 1.5 เมตร ทอดผ่านช่องหุบเขาที่สวยงามขนาดใหญ่ โดยมีน้ำตก Shindo no Taki ที่ติด 1 ใน 100 ของน้ำตกที่สวยงามที่สุดเป็น ฉากหลัง



นำท่านเข้าสู่ที่พัก **MORINOYU RESORT HOTEL** หรือเทียบเท่า

รับประทานอาหารค่ำ ณ ห้องอาหารของโรงแรม



หลังจากรับประทานอาหารค่ำแล้ว ให้ท่านได้อาบน้ำแร่เพื่อสุขภาพ
เพิ่มวิตามินผิวให้กับร่างกาย ผ่อนคลายความเมื่อยล้าได้อย่างเต็มที่



นั่งกระเช้าลอยฟ้าชมเมืองเบปปุ – บ่อนรกจิโกกุเมกุริ – HYOTAN ONSEN อาบทรายร้อน – ออนเซน

รับประทานอาหารเช้า ณ ห้องอาหารของโรงแรม

นำท่าน **นั่งกระเช้าลอยฟ้าชมเมืองเบปปุ** ภูเขาสิริุมิ (TSURUMI – DAKE) ภูเขาสูง 1,375 เมตรที่สามารถเข้าถึงได้ โดยกระเช้าลอยฟ้าเบปปุ (BEPPU ROPEWAY) ซึ่งจะพานักท่องเที่ยวไต่ระดับทางลาดชันเกือบ 800 เมตรขึ้นไปยังสวนสาธารณะขนาดเล็กใกล้กับยอดเขา และเพลิดเพลินกับวิวทิวทัศน์ที่สวยงามจากมุมสูง



รับประทานอาหารกลางวัน ณ ภัตตาคาร

เดินทางสู่ **เมืองเบปปุ** ตั้งอยู่ในเขตจังหวัดโออิตะซึ่งอยู่ทางชายฝั่งตะวันออกเฉียงใต้ของเมืองฟูกุโอกะถือเป็นเมืองที่มีบ่อน้ำร้อนมากที่สุดของประเทศญี่ปุ่นเป็นเมืองที่ขึ้นชื่อในเรื่องของบ่อน้ำพุร้อนจากธรรมชาติจนได้ชื่อว่าเป็นเมืองหลวงออนเซ็นของญี่ปุ่นมีแหล่งน้ำจากธรรมชาติกระจายอยู่ทั่วไป จากนั้นนำท่านชม **บ่อน้ำพุร้อนจิโกกุเมกุริ** เป็นบ่อน้ำพุร้อนธรรมชาติที่เกิดขึ้นจากการระเบิดของภูเขาไฟประกอบด้วยแร่ธาตุที่เข้มข้นเช่นกำมะถันแร่เหล็กเรเดียม เป็นต้นในเมืองเบปปุมีทั้งหมด 8 บ่อซึ่งแต่ละบ่อมีลักษณะแตกต่างกันออกไปและตั้งชื่อตามลักษณะภายนอกที่พบเห็นโดยปกติแล้วนั้นแหล่งน้ำพุร้อนที่เป็นบ่อน้ำแร่ธรรมชาติจะต้องมีอุณหภูมิไม่ต่ำกว่า 25 องศาเซลเซียสและมีแร่ธาตุอย่างน้อย 1 ใน 19 ชนิดซึ่งที่เมืองเบปปุนี้มีแร่ธาตุถึง 10 ชนิดด้วยกันและบ่อแห่งนี้ถือเป็นไฮไลท์ของเมืองเบปปุ



นำท่านทำกิจกรรม ผ่อนคลายความเมื่อยล้าไปกับ การอบทรายร้อน ออนเซ็น สำหรับอบทรายร้อนนั้นเป็นวิธีการลงไปอบตัวอยู่ในทรายทั้งตัวตั้งแต่ส่วนคอลงมาประมาณ 10-20 นาที การอบทรายร้อนมักจะทำกันในแหล่งที่มีอนเซ็นและมีสวนผสมของอนเซ็นแทรกซึมอยู่ในทรายซึ่งส่งผลเรื่องความงามของผิวพรรณ สุขภาพ และการผ่อนคลายความเมื่อยล้าเทียบเท่ากับการเข้าอนเซ็น ลองสัมผัสประสบการณ์การอบทรายร้อนในครั้งแรกเป็นเวลาเพียงแค่ 10 นาทีก็อ่อนแล้วจึงค่อย ๆ เพิ่มเวลา หากปรับตัวจนชินแล้ว การอบทรายร้อนเป็นการทำให้ร่างกายอุ่นด้วยไอน้ำของอนเซ็นและห่อหุ้มทั้งร่างกายไว้ด้วยอุณหภูมิที่เหมาะสม จึงทำให้อบอุ่นได้ทั่วทั้งร่างกาย เมื่อร่างกายอบอุ่นจะทำให้ระบบการเผาผลาญในร่างกายเพิ่มสูงขึ้นจึงเหมาะกับผู้ที่ต้องการไดเอทหรืออยากประสบความสำเร็จในการลดน้ำหนัก และการอบทรายร้อนนั้นจะทำให้เหงื่อออก พร้อมกับความรู้สึกสบาย จึงเหมาะกับผู้ที่อยากจะปรับสภาพร่างกายด้วยการขับเหงื่อ



นำท่านเข้าสู่ที่พัก MORINOYU RESORT HOTEL หรือเทียบเท่า

รับประทานอาหารค่ำ ณ ห้องอาหารของโรงแรม



หลังจากรับประทานอาหารค่ำแล้ว ให้ท่านได้อบน้ำแร่เพื่อสุขภาพ
เพิ่มวิตามินผิวให้กับร่างกาย ผ่อนคลายความเมื่อยล้าได้อย่างเต็มที่



วันที่สี่

ของการเดินทาง

หุบเขายาบะเค - ปราสาทอะคิซึกิ - กันดั้มลาลาพอร์ต

รับประทานอาหารเช้า ณ ห้องอาหารของโรงแรม

เดินทางสู่ **หุบเขายาบะเค (YABAKEI)** ตั้งอยู่ในจังหวัดโออิตะ พื้นที่ตรงนี้เป็นสถานที่ที่มีธรรมชาติอุดมสมบูรณ์ และมีทิวทัศน์ทั้งภูเขาและโชดหินที่สวยงาม ในช่วงฤดูใบไม้ร่วงหรือประมาณปลายเดือนพฤศจิกายน สีของใบไม้ก็จะเปลี่ยนเป็นสีส้ม เหลือง แดง สลับกันไป ต้นเมเปิ้ลที่ชื่อว่า **GORYOU NO MOMIJI** จะพากันเปลี่ยนสีทั่ว **HACHIMENZAN** ซึ่งถูกเรียกว่าไม่ว่าจะมองจากมุมไหนก็สวยงามไม่เปลี่ยน แกลมที่นี้ยังมีรูปปั้นจักรยานที่มีความยาวกว่า 36 กิโลเมตร ที่ปั่นผ่านอุโมงค์ อาโอโนะโดมอน (**AO NO DOUMON**) ที่มีมาตั้งแต่ 300 ปี ที่ตั้งอยู่ตรงทางเข้าพื้นที่ ยาบะเค ซึ่งที่นี้ก็มีให้เช่าจักรยานปั่นชมความงามด้วย



รับประทานอาหารกลางวัน ณ ภัตตาคาร

เดินทางสู่ **ซากากิซึกิ (AKIZUKI CASTLE RUINS)** มีชื่อเสียงเรื่องการชมดอกซากุระ ถือเป็นอีกหนึ่งไฮไลท์ของคิวชู ที่ตั้งอยู่ใน **ปราสาทเมือง ASAKURA** ในจังหวัดฟูกูโอกะ ที่ล้อมด้วยภูเขาทั้ง 3 ด้าน โดยพื้นที่บริเวณรอบปราสาททั้งหมดได้รับเลือกให้เป็นเขตอนุรักษ์อาคารแบบดั้งเดิมของชาติในปี 1998 ซึ่งในฤดูใบไม้ร่วงทำให้ธรรมชาติที่อุดมสมบูรณ์รอบ ๆ ปราสาทเปลี่ยนสีส้มแดงเหลืองจึงเป็นหนึ่งจุดชมใบไม้เปลี่ยนสีที่งดงามอีกหนึ่งแหล่งของฟูกูโอกะ

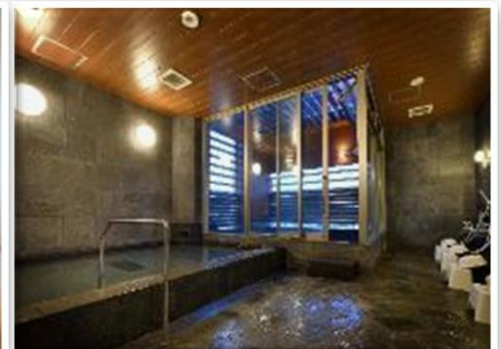


จากนั้นนำท่าน ถ่ายรูปเช็คอินกับ **RX-93FFN GUNDAM** หรือเรียกสั้น ๆ ว่า **V GUNDAM** (นิวกันดั้ม) ประจำการอยู่ที่หน้าห้างสรรพสินค้า **MITSUI SHOPPING PARK LALAPORT FUKUOKA** ความสูงถึง 24.8 เมตร พลาดไม่ได้กับการปักหมุด **GUNDAM PARK FUKUOKA** ตั้งอยู่ที่ชั้น 4 ของศูนย์การค้า เรียกได้ว่าเป็นแหล่งกันดั้มที่จัดเต็มทุกอย่าง ทั้งเรื่อง ข้อมูลต่าง ๆ ของกันดั้ม ความบันเทิงและความสนุกสนานแบบฉบับสวนสนุกแนวกันดั้ม และสินค้าที่เกี่ยวข้องกับกันดั้มนานาชนิด มาที่นี่ที่เดียวเรียกว่าจบครบรส



รับประทานอาหารค่ำ ณ ภัตตาคาร

นำท่านเข้าสู่ที่พัก **HOTEL WBF GRANDE HAKATA** หรือเทียบเท่า



ข้อปึงย่านเทนจินและคาแนลซิตี **ไม่ใช้รถในการเดินทาง**

รับประทานอาหารเข้า ณ ห้องอาหารของโรงแรม

อิสระข้อปึง **ย่านข้อปึงเทนจิน (Tenjin ward)** หรือจะเรียกอีกอย่างว่า **Downtown Area** ของเมืองฟูกูโอกะ ไม่ว่าจะ เป็นร้านค้าต่าง ๆ ที่เรียงรายอยู่เต็มสองข้างฝั่งถนน ถนนคนเดิน ไปจนถึงห้างใหญ่ ๆ มารวมตัวกันอยู่มากมาย สินค้าให้ เลือกซื้อหลากหลายชนิด ตั้งแต่เครื่องใช้ไฟฟ้า เสื้อผ้า แบรินเนมด์ หนังสือ เครื่องสำอางต่าง ๆ รวมไปถึงร้านอาหาร อีกมากมาย **คาแนลซิตีฮากาตะ (Canal City Hakata)** นับเป็นศูนย์การค้าขนาดใหญ่ที่ตั้งอยู่ริมน้ำภายในตัวเมืองฟูกูโอ กะ (Fukuoka city) ที่มีความพิศตรงที่ด้านในนั้นมีการขุดคลองให้ไหลผ่านใจกลางห้างแห่งนี้อีกด้วยนอกจากร้านค้า ร้านอาหารแล้วนั้น ภายในยังแน่นไปด้วยสิ่งบันเทิงไม่ว่าจะเป็นโรงภาพยนตร์ โรงละคร ร้านตุ้เกมส์ แม้กระทั่ง โรงแรมก็มีโดยจะมีโรงแรมอีก 2 แห่ง ถูกออกแบบมาให้เป็นที่เปิดโล่ง ๆ กว้าง ๆ มีรูปทรงและสีสัันที่แปลกตา เพื่อให้ได้บรรยากาศที่น่าตื่นตาตื่นใจ ตรงกลางของคลองจำลองนี้จะมีการแสดงน้ำพุแสงสีเสียง ตั้งแต่เปิดจนปิดห้าง ซึ่งจะมีให้ชมในทุก ๆ ครั้งชั่วโมงเลยทีเดียว



เพื่อไม่เป็นการรบกวนเวลาของท่าน

จึงให้ท่านอิสระในการเลือกรับประทานอาหารกลางวันและค่ำได้ตามอัธยาศัย

นำท่านเข้าสู่ที่พัก HOTEL WBF GRANDE HAKATA หรือเทียบเท่า



วันที่หกของ
การเดินทาง

สนามบินฟุกุโอกะ – สนามบินดอนเมือง

รับประทานอาหารเช้า ณ ห้องอาหารของโรงแรม

ถึงเวลาอันสมควร นำท่านเดินทางไปสู่ สนามบินฟุกุโอกะ

เวลา 08.15 น.

ออกเดินทางสู่ ท่าอากาศยานดอนเมือง กรุงเทพฯ ฯ
โดยสารการบินไทยแอร์เอเชียเอ็กซ์เที่ยวบิน FD 237

เวลา 11.40 น.

เดินทางถึง ท่าอากาศยานดอนเมือง กรุงเทพฯ ฯ
โดยสวัสดิภาพพร้อมกับความประทับใจ

เงื่อนไขการจองทัวร์

อัตรานี้รวม

อัตรานี้ไม่รวม

- ✓ ราคานี้รวมภาษีน้ำมัน ณ วันที่ 01 สิงหาคม 2566 และ ทางบริษัทฯ ขอสงวนสิทธิ์ในการปรับภาษีน้ำมันขึ้น หากทางสายการบินมีการเรียกเก็บเพิ่มเติม โดยทางบริษัท จะแจ้งให้ทราบก่อนการออกตั๋วเครื่องบิน
- ✓ ค่าตัวเครื่องบินไป-กลับ ตามเส้นทางที่ระบุ
- ✓ ค่าภาษีสนามบินทุกแห่งตามรายการที่ระบุ
- ✓ ค่าพาหนะรับส่งตามรายการนำเที่ยวที่ระบุ
- ✓ ค่าโรงแรมห้องพัก 2-3 ท่านต่อห้องตามรายการที่ระบุ
- ✓ ค่าอาหาร เครื่องดื่มตามรายการที่ระบุ
- ✓ ค่าเข้าชมสถานที่ต่างๆ ตามรายการที่ระบุ
- ✓ ค่าประกันอุบัติเหตุคุ้มครองในวงเงินท่านละ 1,000,000 บาท
- ✓ ค่าเบี้ยประกัน อุบัติเหตุในระหว่างการเดินทางท่องเที่ยว วงเงินประกันท่านละ 500,000 บาท (ไม่ครอบคลุมถึง สุขภาพ อากาศเจ็บป่วย หรือ โรคประจำตัว) กรณีเสียชีวิต จากอุบัติเหตุระหว่างการเดินทางท่องเที่ยว วงเงินประกัน ท่านละ 1,000,000 บาท (เงื่อนไขตามกรมธรรม์)

- ✗ ค่าทำหนังสือเดินทาง หรือ พาสปอร์ต วัคซีนพาสปอร์ต
- ✗ ค่าใช้จ่ายส่วนตัวนอกเหนือในรายการ เช่น ค่าโทรศัพท์, ค่าซักรีด, ค่าเครื่องดื่มและอาหารที่สั่งเพิ่มเติมจากรายการที่ทางบริษัท จัดให้เป็นต้น
- ✗ ค่าน้ำหนักกระเป๋าเดินทางในกรณีน้ำหนักเกินกว่าสายการบินกำหนด
- ✗ ค่าธรรมเนียมในการยื่นใบอนุญาตสำหรับคนต่างด้าวที่กลับเข้าประเทศ
- ✗ ค่าภาษีน้ำมันที่ทางสายการบินมีการเรียกเก็บเพิ่มเติม หรือมีการเปลี่ยนแปลงกะทันหัน
- ✗ ค่าภาษีมูลค่าเพิ่ม 7% และ ค่าภาษีหัก ณ ที่จ่าย 3% ซึ่งต้องจ่ายเพิ่มจากราคาค่าทัวร์
- ✗ ค่าทิปไกด์และคนขับ 700 บาท / ท่าน

**หมายเหตุ : อายุ 6 เดือน - ไม่ถึง 1 ปี และ อายุ 76 - 85 ปี
ค่าประกันอุบัติเหตุคุ้มครองในวงเงินท่านละ 500,000 บาท**

เงื่อนไขการชำระเงิน

เมื่อท่านทำการจองทัวร์กับทางบริษัทฯ

- ขอเรียกเก็บมัดจำค่าทัวร์ท่านละ 25,000 บาท
- ส่วนที่เหลือต้องชำระทั้งหมด 20 วัน ก่อนการเดินทาง

เงื่อนไขการยกเลิก

***** กรุณาพิจารณาเงื่อนไขต่างๆ และเงื่อนไขการยกเลิกทัวร์ของบริษัทฯ ก่อนทำการจองทัวร์ หากท่านได้ทำการจองทัวร์ ทางบริษัทฯ ถือว่าท่านได้รับทราบและยอมรับเงื่อนไขทุกอย่างเรียบร้อยแล้ว *****

- | | |
|--|----------------------------------|
| ➔ ยกเลิกก่อนการเดินทาง 45 วัน | หักค่าใช้จ่ายตามจริงที่เกิดขึ้น |
| ➔ ยกเลิกก่อนการเดินทาง 15 - 44 วัน | หักค่าใช้จ่าย 50 % ของราคาทัวร์ |
| ➔ ยกเลิกก่อนการเดินทาง 8 - 14 วัน | หักค่าใช้จ่าย 75 % ของราคาทัวร์ |
| ➔ ยกเลิกก่อนการเดินทาง 1 - 7 วัน | หักค่าใช้จ่าย 100 % ของราคาทัวร์ |
| ➔ ผู้เดินทางไม่สามารถเข้า - ออกเมืองได้ เนื่องจากเอกสารปลอม หรือการห้ามของเจ้าหน้าที่ หรือ ไม่ว่าจะด้วยเหตุผลใดๆ | หักค่าใช้จ่าย 100 % ของราคาทัวร์ |

หมายเหตุ (สำคัญมาก ผู้โดยสารที่เดินทางต้องรับทราบ และยินยอม ก่อนการเดินทาง)

- รายการอาจมีการเปลี่ยนแปลงตามความเหมาะสม เนื่องจากความล่าช้าของสายการบิน โรงแรม ที่พัก การจราจร เหตุการณ์ทางการเมือง การนัดหยุดงาน การก่อกองจลาจล อุบัติเหตุ สภาพอากาศ ภัยธรรมชาติ วิกฤติภัย อัคคีภัย หรือไม่ว่าจะด้วยสาเหตุใดๆ ก็ตาม (ซึ่งเป็นเหตุการณ์ที่เหนือการควบคุมจากทางบริษัททัวร์ฯ) โดยทางบริษัทจะคำนึงถึงความปลอดภัยของลูกค้าเป็นสำคัญ
- หากสถานที่ท่องเที่ยวใดที่ไม่สามารถเข้าชมได้ไม่ว่าด้วยสาเหตุใดก็ตาม ทางบริษัทขอสงวนสิทธิ์ในการไม่คืนค่าใช้จ่าย เนื่องจากทางบริษัทได้ทำการจองและถูกเก็บค่าใช้จ่ายไปแล้ว

- หากท่านยกเลิกทัวร์ เนื่องจากเหตุการณ์ความไม่สงบทางการเมือง สายการบิน สภาพอากาศ ภัยธรรมชาติ วิกฤติภัย อัคคีภัย ทั้งที่สายการบิน หรือในส่วนของการบริการทางประเทศที่ท่านเดินทางท่องเที่ยว ยังคงให้บริการอยู่เป็นปกติ ทางบริษัทฯ ขอสงวนสิทธิ์ในการไม่คืนค่าทัวร์ทั้งหมด หรือบางส่วนให้กับท่าน
- บริษัทฯ จะไม่รับผิดชอบ และ ขอสงวนสิทธิ์ในการ ไม่คืนค่าทัวร์ทั้งหมด หรือบางส่วนให้กับท่าน ในกรณีดังนี้
 - กรณีที่กองตรวจคนเข้าเมือง ห้ามผู้เดินทาง เดินทาง เนื่องจากมีสิ่งผิดกฎหมาย หรือสิ่งของห้ามนำเข้าประเทศเอกสารเดินทางไม่ถูกต้อง หรือความประพฤติส่อไปในทางเสื่อมเสียด้วยเหตุผลใดๆ ก็ตามที่ทางกองตรวจคนเข้าเมืองห้ามเดินทาง
 - กรณีที่สถานทูตงดออกวีซ่า อันสืบเนื่องมาจากตัวผู้โดยสารเอง
 - กรณีที่กองตรวจคนเข้าเมืองของประเทศไทยงดออกเอกสารเข้าเมือง ให้กับชาวต่างชาติ หรือ คนต่างด้าวที่พำนักอยู่ในประเทศไทย

**** ชั่งทางบริษัทฯ ขอสงวนสิทธิ์ในการไม่คืนค่าทัวร์ทั้งหมด หรือบางส่วน ให้กับท่าน หากเกิดเหตุการณ์ดังกล่าว ****

ข้อมูลเพิ่มเติม

ตัวเครื่องบิน



ในการเดินทางเป็นหมู่คณะ ผู้โดยสารจะต้องเดินทางไป-กลับพร้อมกัน หากต้องการเลื่อนวันเดินทางกลับ ท่านจะต้องชำระค่าใช้จ่ายส่วนต่างที่สายการบิน และบริษัททัวร์เรียกเก็บและการจัดที่นั่งของกรุ๊ป เป็นไปโดยสายการบินเป็นผู้กำหนด

ในกรณียกเลิกการเดินทาง และได้ดำเนินการออกตัวเครื่องบินไปแล้ว (กรณีตัว REFUND ได้) ผู้เดินทางต้องรอ REFUND ตามระบบของสายการบินเท่านั้น



โรงแรมที่พัก

เนื่องจากการวางแผนแบบห้องพักของแต่ละโรงแรมแตกต่างกัน จึงอาจทำให้ห้องพักแบบห้องเดี่ยว (Single) และห้องคู่ (Twin / Double) และ ห้องพักแบบ 3 ท่าน / 3 เตียง (Triple Room) ห้องพักอาจจะไม่ติดกัน

กรณีมีงานจัดประชุมนานาชาติ (Trade Fair) เป็นผลให้ค่าโรงแรมสูงขึ้นมาก และห้องพักในเมืองเต็ม บริษัทฯ ขอสงวนสิทธิ์ ในการปรับเปลี่ยน หรือย้ายเมือง เพื่อให้เกิดความเหมาะสม



สัมภาระ และ ค่าพนักงานยกกระเป๋า

สำหรับน้ำหนักของสัมภาระที่ทางสายการบินอนุญาตให้บรรทุกใต้ท้องเครื่องบิน คือ 20 กิโลกรัม สำหรับผู้โดยสารชั้นประหยัด การเรียกเก็บค่าน้ำหนักเพิ่มเป็นสิทธิ์ของสายการบินที่ไม่อาจปฏิเสธได้

สำหรับกระเป๋าสัมภาระที่ทางสายการบินอนุญาตให้นำขึ้นเครื่องได้ ต้องมีน้ำหนักไม่เกิน 7 กิโลกรัม และมีความกว้าง+ยาว+สูง ไม่เกิน 115 เซนติเมตร หรือ 25 เซนติเมตร (9.75 นิ้ว) x 56 เซนติเมตร (21.5 นิ้ว) x 46 เซนติเมตร (18 นิ้ว)

กรณีที่ต้องมีบินด้วยสายการบินภายในประเทศ น้ำหนักของกระเป๋าอาจจะถูกกำหนดให้ต่ำกว่ามาตรฐานได้ ทั้งนี้ขึ้นอยู่กับข้อกำหนดของแต่ละสายการบินทางบริษัทฯ ขอสงวนสิทธิ์ไม่รับภาระส่วนของค่าใช้จ่ายที่สัมภาระน้ำหนักเกิน (ท่านต้องชำระในส่วนที่โดนเรียกเก็บเพิ่ม)

ทางบริษัทฯ ไม่รับผิดชอบ กรณีเกิดการสูญหาย , สูญหายของกระเป๋า และสัมภาระของผู้โดยสาร

