

BT-CNXTFU01_3U



มหัศจรรย์

JIUZHAIGOU

เอนตุ • จิวจ้ายโกว • หวงหลง



6D
5N



บินตรง

เชียงใหม่-เอนตุ

ราคา เริ่มต้น

24,999.-

เยือนดินแดนเทพนิยาย จิวจ้ายโกว
สวรรค์ในแดนดิน อุทยานธารน้ำมิงกร หวงหลง
เดินเล่นถนนโบราณซุนซีลู่ เซ็คอินแพนด้ายักษ์เซลฟี



เมืองโบราณซงพาน

หวงหลง



เดินทาง : พ.ค.-ต.ค. 67



ฟรี!
น้ำดื่มกระป๋อง



★★★★
พักโรงแรมดี
4 ดาว



อาหาร
14 มื้อ



มหัศจรรย์

JIUZHAIYOU

เจินตู • จิวจ้ายโกว • หวงหลง



6D
5N



บินตรง

เชียงใหม่-เจินตู

ราคา เริ่มต้น
24,999.-



เมืองโบราณซงพาน

หวงหลง

เยือนดินแดนเทพนิยาย จิวจ้ายโกว
สวรรค์ในแดนดิน อุทยานธารน้ำมิงกร หวงหลง
เดินเล่นถนนโบราณซงพาน ชิ่วเซี่ย ซิ่วอ๋อง แพนด้ายักษ์เซลฟี่



เดินทาง : พ.ค.-ต.ค. 67



ฟรี!!
น้ำหนักกระเป๋า



★★★★
พักโรงแรมดี
4 ดาว



อาหาร
14 มื้อ

โปรแกรมการเดินทาง 6 วัน 5 คืน : เดินทางโดยสายการบินชื่อชวนแอร์ไลน์



CNX	→	TFU
เที่ยวบิน	ออก	ถึง
3U3934	20.30	23.50

TFU	→	CNX
เที่ยวบิน	ออก	ถึง
3U3933	18.00	19.30

BT-CNXTFU01_3U

มหัศจรรย์

JIUZHAIYOU

เฉิงตู • จิวจ้ายโกว • หวงหลง

6D
5N

- เยือนดินแดนเทพนิยาย จิวจ้ายโกว

- เที่ยวชมอุทยานธารน้ำมิงกร หวงหลง

- เช็คอินหมึแพนด้ายักษ์เซลฟ์



เดินทางโดย : สายการบินซือชวนแอร์ไลน์



อาหาร : 14 มื้อ



โรงแรม : 4 ดาว

FLIGHT : 3U3934
CNX 20:30 → -- TFU 23:50FLIGHT : 3U3933
TFU 18:00 → -- CNX 19:30

วันที่	รายการทัวร์	อาหาร			โรงแรม
		เช้า	กลางวัน	เย็น	
1	• สนามบินนานาชาติเซียงใหม่ • สนามบินเฉิงตูเทียนฟู่				HOLIDAY INN EXPRESS HOTEL หรือเทียบเท่าระดับ 4 ดาว
2	• เมืองตูเจียงเยียน • ร้านหนังสือจงซูเกอ • ผ่านชม ทะเลสาบเต๋อซี • เมืองโบราณซงพาน • จิวจ้ายโกว	✓	✓	✓	SHAN QUAN HOTEL หรือเทียบเท่าระดับ 4 ดาว
3	• อุทยานแห่งชาติ จิวจ้ายโกว (โดยรถของอุทยาน)	✓	✓	✓	SHAN QUAN HOTEL หรือเทียบเท่าระดับ 4 ดาว
4	• ร้านอาหาร • อุทยานแห่งชาติหวงหลง • เมืองตูเจียงเยียน	✓	✓	✓	LIWAN HOTEL หรือเทียบเท่าระดับ 4 ดาว
5	• ร้านอาหาร • จัตุรัสหย่างเทียนวู • รูปปั้นหมึแพนด้ายักษ์ • เมืองเฉิงตู • ร้านอาหาร • ถนนคนเดินซุนซีลู่ • ถนนไท่กูหลี่ • วัดต้าฉือ	✓	✓	✓	YI JIA HOTEL หรือเทียบเท่าระดับ 4 ดาว
6	• ร้านบัวหิมะ • วัดเหวินซู • ถนนโบราณจินลี่ • สนามบินเฉิงตูเทียนฟู่ • สนามบินนานาชาติเซียงใหม่	✓	✓		

รายการทัวร์อาจมีสลับปรับเปลี่ยนตามความเหมาะสม โดยดูสถานการณ์หน้างานเป็นหลัก แต่จะเกี่ยวกับทุกรายการ



วันแรก สนามบินนานาชาติเชียงใหม่ • สนามบินเจิงตูเทียนฟู่

101 (-/-/-)

- 17.30 น. พร้อมกันที่ สนามบินนานาชาติเชียงใหม่ อาคารผู้โดยสารขาออก ชั้น 1 เคาน์เตอร์สายการบิน **SICHUAN AIRLINES** โดยมีเจ้าหน้าที่อำนวยความสะดวกแก่ทุกท่าน
- 20.30 น. ออกเดินทางสู่ เมืองเจินตู ประเทศจีน โดย เที่ยวบินที่ **3U3934**

หมายเหตุ

เนื่องจากตัวเครื่องบินของคณะเป็นตัวสุ่มระบบ **Random** ไม่สามารถล็อกที่นั่งได้ ที่นั่งอาจจะไม่ได้นั่งติดกับ และไม่สามารถเลือกช่วงที่นั่งบนเครื่องบินได้ในคณะ ซึ่งเป็นไปตามเงื่อนไขสายการบิน

- 23.50 น. เดินทางถึง สนามบินเจิงตูเทียนฟู่ หลังผ่านขั้นตอนการตรวจคนเข้าเมือง และตรวจรับสัมภาระเรียบร้อยแล้ว ยินดีต้อนรับทุกท่านสู่ สาธารณรัฐประชาชนจีน (เวลาที่ท้องถิ่นที่จีน เร็วกว่าประเทศไทย 1 ชั่วโมง กรุณาปรับเวลาของท่านเพื่อความสะดวกในการนัดหมาย)

จากนั้น พักที่ **HOLIDAY INN EXPRESS HOTEL** หรือระดับเทียบเท่า ★★★★★

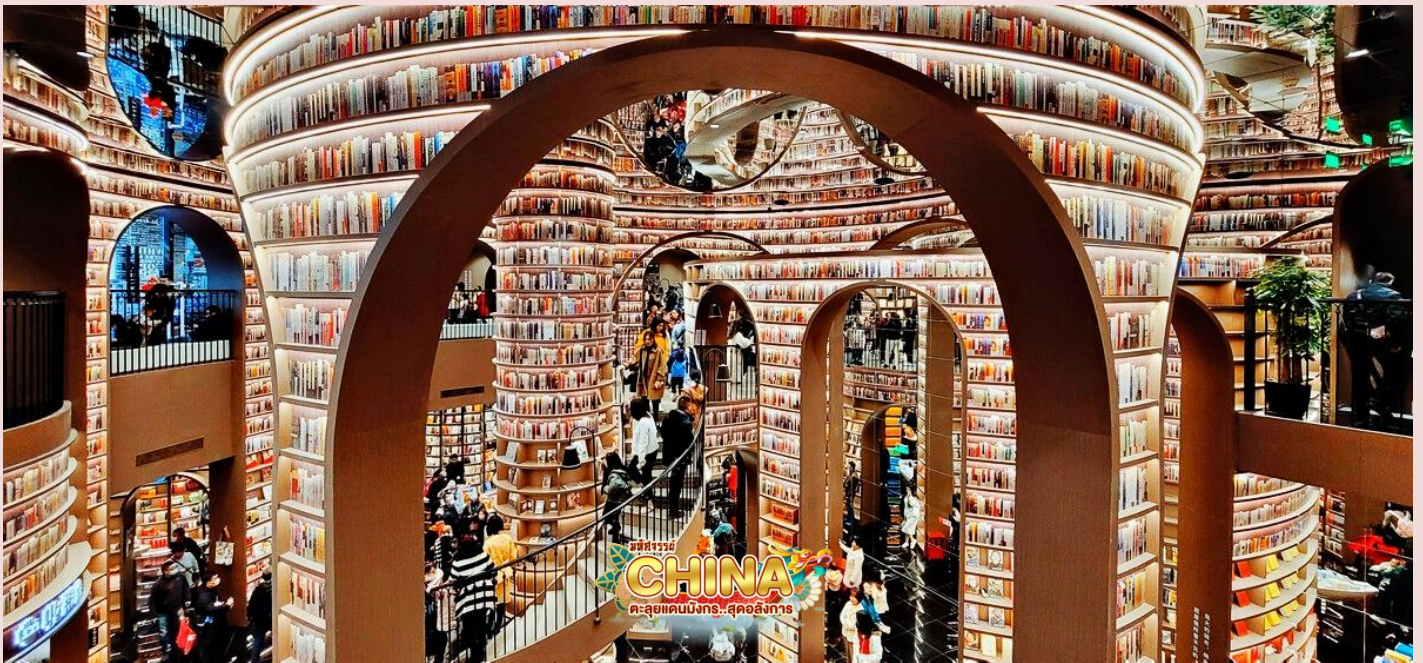
วันที่สอง เมืองตุเจียงเยียน • ร้านหนังสือจงซูเก้อ • ผ่านชม ทะเลสาบเต๋อซี • เมืองโบราณชงพาน • จิวจ้ายโกว

🕒 (เช้า/กลางวัน/เย็น)

🍴 **เช้า >> บริการอาหารเช้า ณ ห้องอาหารโรงแรม**

📍 **จากนั้น** ออกเดินทางสู่ **เมืองตุเจียงเยียน** (ใช้เวลาเดินทางประมาณ 1 ชั่วโมง)

นำท่านเดินทางสู่ **ร้านหนังสือจงซูเก้อ** (ตุเจียงเยียนจงซูเก้อ) ร้านหนังสือสุดล้ำสมัยที่ถูกเนรมิตให้ดูแปลกตาเหมือนหลุดมาจากภาพยนตร์ Inception ตัวเพดานกระจกสะท้อนภาพบันไดซิกแซกภายในร้านหนังสือจงซูเก้อ ทำให้ร้านหนังสือแห่งนี้ดูมีลูกเล่นแตกต่างจากร้านหนังสือทั่วไป



🍴 **กลางวัน** 🕒 **บริการอาหารกลางวัน ณ ภัตตาคาร**

📍 **จากนั้น** นำท่านเดินทางไปยัง **เขตอุทยานแห่งชาติจิวจ้ายโกว** (ใช้เวลาเดินทางประมาณ 7-8 ชั่วโมง) พื้นที่อนุรักษ์ธรรมชาติทางตอนเหนือของมณฑลเสฉวน ประเทศสาธารณรัฐประชาชนจีน มีชื่อเสียงจากน้ำตกหลายระดับชั้นและทะเลสาบที่มีสีสังดงาม และได้รับการประกาศให้เป็นมรดกโลกเมื่อปี

พ.ศ. 2535 ระหว่างทางผ่านชม **ทะเลสาบเต๋อซี** ทะเลสาบบนที่ราบสูงที่รายล้อมไปด้วยภูเขาที่มีน้ำสีเขียวดั่งมรกต เกิดจากเหตุการณ์แผ่นดินไหวครั้งใหญ่ในมณฑลเสฉวน ผลพวงของความสวยงามนั้นทำให้แผ่นดินทรุดจนเกิดรอยแยก และกลายเป็นมาเป็นทะเลสาบสีเขียวเทอร์ควอยซ์ที่ไหลไปตามแอ่งหุบเขา



📍จากนั้น ระหว่างทางแวะชม **เมืองโบราณซงพาน** เมืองชายแดนจีน-ทิเบต ซึ่งในสมัยโบราณเป็นเมืองที่ใช้แลกเปลี่ยนสินค้าระหว่างชาวฮั่นและชาวทิเบต ชมกำแพงเมืองโบราณที่ทำจากอิฐ และหินที่ใช้แรงงานคนสร้างมากกว่าหนึ่งแสนคน ด้านหน้ามีรูปปั้นของเจ้าเหวินเฉินกับกษัตริย์ซงเซงกัมโปแห่งทิเบต เมืองโบราณที่มีกำแพงรายล้อมรอบด้านนอก ส่วนด้านในจะมีสินค้าพื้นเมือง ของที่ระลึก และอาหาร มีทั้งอาหารเนื้อวัว (อาหารอิสลาม เนื่องจากชาวกูยออาศัยอยู่จำนวนมาก) และยังมีอาหารของชาวจีนทิเบตที่สามารถลองชิมได้ ซึ่งการเดินทางในเมืองโบราณซงพาน หากนั่งสามล้อก็สามารถเที่ยวได้ทั่วเมืองแล้ว



เย็น

📍 บริการอาหารเย็น ณ ภัตตาคาร

จากนั้น

พักที่ SHAN QUAN HOTEL หรือระดับเทียบเท่า ★★★★★

วันที่สาม

อุทยานแห่งชาติ จิวจ้ายโกว (โดยรถของอุทยาน)

📍 (เช้า/กลางวัน/เย็น)



เช้า

📍 บริการอาหารเช้า ณ ห้องอาหารโรงแรม



จากนั้น

นำท่านเดินทางสู่ **อุทยานแห่งชาติจิวจ้ายโกว (โดยรถของอุทยาน)** เพื่อชมมรดกโลกอุทยานแห่งชาติธารสวรรค์ “จิวจ้ายโกว” หนึ่งในมรดกโลกทางธรรมชาติของประเทศจีนที่ขึ้นชื่อเรื่องความสวยงามของภูเขา ลำธาร น้ำตก และทะเลสาบ ตั้งอยู่สูงกว่าระดับน้ำทะเลถึง 2,500 เมตร ภายในอาณาบริเวณอุทยานจิวจ้ายโกวประกอบด้วยภูเขาและหุบเขาอันสลับซับซ้อน เนื่องจากพื้นที่ส่วนใหญ่มีระดับพื้นดินที่ลดหลั่นจึงทำให้เกิดแอ่งน้ำน้อยใหญ่มากมาย ทั้งกลุ่มน้ำตกใหญ่น้อยและแม่น้ำซึ่งไหลมาจากหุบเขารวม 5 สาย ในยามฤดูใบไม้เปลี่ยนสีนั้น สีสนของทะเลสาบแห่งนี้จะเต็มไปด้วยสีแดง สีส้ม สีเหลือง ของใบไม้ที่ปลิวปลิวร่วงหล่นลงไปโนทะเลสาบ หากเป็นช่วงฤดูหนาวก็จะถูกปกคลุมไปด้วยหิมะให้บรรยากาศที่สวยงามไปในอีกรูปแบบหนึ่ง จนได้รับฉายาว่า “ดินแดนแห่งเทพนิยาย” **(รวมค่ารถประจำทางอุทยาน)**



สถานที่ท่องเที่ยวที่อยู่ในอุทยานแห่งชาติจ้าวจ้ายโกว

➡ ทะเลสาบกระจก (MIRROR LAKE) ถือเป็นทะเลสาบที่ความสวยงามอย่างมาก โดยเฉพาะในยามที่ผืนน้ำนิ่งสงบไม่ไหวสั่น และลมไม่แรง ผืนน้ำจะนิ่งสนิทสะท้อนความสวยงามของทัศนียภาพโดยรอบราวกับกระจกบานยักษ์

➡ **ทะเลสาบนกยูง (PEACOCK LAKE)** รูปร่างลักษณะคล้ายนกยูง มีน้ำสีฟ้าอมน้ำเงินในบริเวณร่องน้ำลึก และสีเขียวมรกตในบริเวณร่องน้ำตื้น ทอประกายสีทองยามสะท้อนกับแสงแดด ตัวทะเลสาบนั้นตั้งอยู่ภายในหุบเขาที่เต็มไปด้วยด้วยต้นไม้ขนาดชนิด

➡ **ทะเลสาบไผ่ลูกศร (ARROW BAMBOO LAKE)** เป็นทะเลที่มีน้ำเขียว และลายล้อมไปด้วยวิวทิวทัศน์ที่สวยงาม

➡ **ทะเลสาบแพนด้า (PANDA LAKE)** หนึ่งในสองทะเลสาบของจิวจ้ายโกวที่มีความลึกมากจนผิวน้ำจับตัวเป็นน้ำแข็งในช่วงฤดูหนาว

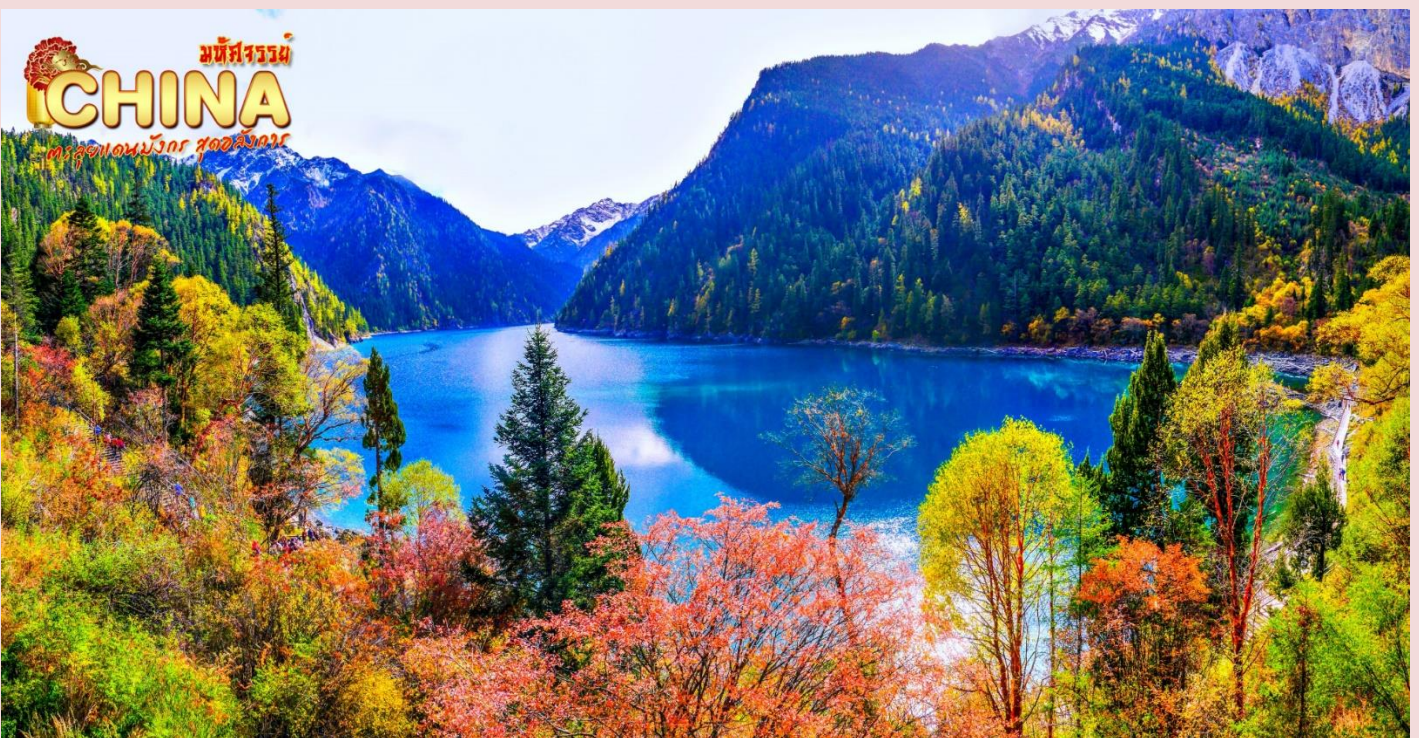
➡ **ทะเลสาบดอกไม้ห้าสี (FIVE FLOWER LAKE)** ทะเลสาบสีฟ้าที่ปกคลุมไปด้วยต้นไม้หลากสี ได้รับการยกย่องว่าเป็นทะเลสาบที่สวยงามที่สุดในอุทยานแห่งนี้ แม้จะเป็นเพียงทะเลสาบเล็กๆ แต่กลับมีความงดงามจนน่าอัศจรรย์ เมื่อยามแสงอาทิตย์ตกกระทบผิวน้ำจะเปล่งประกายเป็นสีรุ้งงดงามมากๆ



📍จากนั้น นำท่านชมความงดงามอีกด้านของอุทยานจิ่วจ้ายโกว **น้ำตกธารไข่มุก** เป็นน้ำตกที่ไหลผ่านถ้ำ และลำธารใหญ่ที่สลับซับซ้อนคดโค้งวังบาดาล มีสายน้ำที่ทอดธารลดหลั่นยาวเป็นระยะทางยาวอย่างไม่ขาดสาย ส่องประกายระยิบระยับงดงามราวกับเส้นไข่มุก



ชมความงดงามของ **ทะเลสาบแรด (RHINOCEROS LAKE)** เป็นทะเลสาบขนาดใหญ่เป็นอันดับ 2 รองจากทะเลสาบยาว เส้นที่อันน่าประทับใจของทะเลสาบแห่งนี้คือ หมู่มะเข้และสายหมอกที่สะท้อนทะเลสาบแรดจนแยกไม่ออกว่า ส่วนไหนที่เป็นท้องฟ้าหรือส่วนไหนที่เป็นผืนน้ำ ความเปลี่ยนแปลงของทั้งหมอกและหิมะในทุกๆ เช้า นั่น ทำให้ความงดงามของทะเลสาบแตกต่างกันไปในแต่ละวัน



ชมความยิ่งใหญ่ของ **ทะเลสาบยาว (LONG LAKE)** เป็นทะเลสาบที่ใหญ่ที่สุดในอุทยานจิวจ้ายโกว ซึ่งเกิดจากการละลายของหิมะบนภูเขา มีต้นสนซีดาร์ทั่วภูเขาล้อมรอบทะเลสาบ เมื่อมองจากระยะไกลสะท้อนเป็นทิวทัศน์อันงดงามเปรียบได้กับพระราชวังหยกในชั้นฟ้า ด้านข้างของทะเลสาบมีต้นไม้เก่าที่เชื่อว่าเป็นเทพผู้พิทักษ์ทะเลสาบยาว

หมายเหตุ : หากสถานที่ท่องเที่ยวปิด เนื่องจากสภาพอากาศไม่เอื้ออำนวย ภัยธรรมชาติ รัฐบาลสั่งปิด หรือเกิดเหตุขัดข้องต่างๆ ทำให้ไม่สามารถท่องเที่ยวภายในอุทยานได้ ทางบริษัทฯ ขอสงวนสิทธิ์ปรับรายการทดแทนเป็น **อุทยานแห่งชาติขงผิงโกว** หรือสถานที่อื่นๆ ทดแทน



เย็น

จากนั้น

🍷 บริการอาหารเย็น ณ **ภัตตาคาร**

พักที่ **SHAN QUAN HOTEL** หรือระดับเทียบเท่า ★★★★★

วันที่สี่

ร้านหยก • อุทยานแห่งชาติหวงหลง • เมืองตูเจียงเยียน

🍷 (เช้า/กลางวัน/เย็น)




เช้า >> บริการอาหารเช้า ณ ห้องอาหารโรงแรม



จากนั้น นำท่านชม **ร้านหยก** นำท่านเดินทางเข้าสู่ **เขตอุทยานแห่งชาติหวงหลง** ชมทิวทัศน์การเกษตรแบบขั้นบันไดจากสองข้างทางอันตระการตา ผ่านหมู่บ้านชาวทิเบตและฝูงจามรีตามสองข้างทาง



 **กลางวัน**  **บริการอาหารกลางวัน ณ ภัตตาคาร**

 **จากนั้น** นำท่านสู่ **อุทยานแห่งชาติหวงหลง** ได้ชื่อว่าเป็นแหล่งต้นกำเนิดตำนานแห่งมังกรเหลือง สัตว์ศักดิ์สิทธิ์ที่มีความเกี่ยวข้องกับชนชาติจีนมาแต่ครั้งโบราณ หวงหลงมีภูมิทัศน์เป็นแนวหินลาดหล่นเป็นชั้นๆ ที่สวยที่สุดเป็นอันดับต้นๆ ของโลก เมื่อมองจากมุมสูงจะมีลักษณะคล้ายคลึงกับพญามังกรที่หลับใหลอยู่ในหุบเขา มีความสวยงามเปรียบดังสรวงสวรรค์บนโลกมนุษย์ ในช่วงฤดูหนาวจะมีหิมะโปรยปรายลงมาปกคลุมภูเขาทั่วบริเวณ มองดูขาวสะอาดตาสวยงาม **(ไม่รวมค่ากระเช้าฯ ขึ้น-ลง และรถแบตเตอรี่ฯ ไป ราคาประมาณ 120 หยวน)**



ซึ่งในอุทยานแห่งชาติหวงหลงนี้จะมีบ่อน้ำตื้นๆ ที่มีประกายเฉดสีที่สวยงามตามธรรมชาติ เมื่อกระทบกับแสงแดดจะส่องแสงประกายคล้ายเกล็ดมังกร ซึ่งล้อมรอบไปด้วยความเขียวขจีของป่าไม้ที่อุดมสมบูรณ์ตามธรรมชาติ ชมความงามมหัศจรรย์ของแอ่งน้ำมีมากกว่า 4,300 แอ่ง มีรูปร่างแตกต่างกันไปตามธรรมชาติสรรคสร้าง อาทิ รูปสัตว์ต่างๆ รูปไข่มุกพระจันทร์ครึ่งเสี้ยว เป็นต้น

หมายเหตุ : หากสถานที่ท่องเที่ยวปิด เนื่องจากสภาพอากาศไม่เอื้ออำนวย ภัยธรรมชาติ รัฐบาลสั่งปิด หรือเกิดเหตุขัดข้องต่างๆ ทำให้ไม่สามารถท่องเที่ยวภายในอุทยานได้ ทางบริษัทฯ ขอสงวนสิทธิ์ปรับรายการเป็นสถานที่อื่นทดแทน โดยไม่ต้องแจ้งให้ทราบล่วงหน้า

ออกเดินทางสู่ **เมืองตูเจียงเยียน** (ใช้เวลาเดินทางประมาณ 6 ชั่วโมง)

✂
เย็น
ที่พัก

🍴 บริการอาหารเย็น ณ ภัตตาคาร
พักที่ LIWAN HOTEL หรือระดับเทียบเท่า ★★★★★

วันที่ห้า **ร้านชา • จัตุรัสหย่างเทียนวู • รูปปั้นหมีแพนด้ายักษ์ • เมืองเฉินตู • ร้านยางพารา • ถนนคนเดินซุนซีลู่ • ถนนไท่กู่หลี่ • วัดต้าฉือ**

🍴 (เช้า/กลางวัน/เย็น)



🍴 **เช้า** ๑๑ บริการอาหารเช้า ณ ห้องอาหารโรงแรม



จากนั้น นำท่านแวะ **ร้านชา** เดินทางสู่ **จตุรัสหย่างเทียนวู** ชมรูปปั้นผลงานศิลปะรูปปั้นผ้าถ่ายเซลฟี่ที่ตั้งอยู่ใจกลางจตุรัส ซึ่งออกแบบโดยนักออกแบบชื่อดัง Florentijn Hofman ความน่ารักของประติมากรรมชิ้นนี้ **รูปปั้นแพนด้ายักษ์** นั้นดึงดูดนักท่องเที่ยวได้เป็นจำนวนมาก “แพนด้าเซคอน” มีความยาว 26 เมตร กว้าง 11 เมตร สูง 12 เมตร และหนัก 130 ตัน ผลงานปั้นผ้าถ่ายเซลฟี่ที่มียอดเข้าชมเพื่อถ่ายภาพเซลฟี่ที่มีความสนุกมาก ด้วยท่าทางสบายๆ ผ่อนคลายและมีความสุข และเป็นการแสดงออกด้วยภาษาทางศิลปะแบบหนึ่งที่สะท้อนชีวิตในท้องถิ่น มอบความรู้สึกสนิทสนมและมีความสุขกับผู้ชมทุกท่าน



🍴 **กลางวัน** ๑๑ บริการอาหารกลางวัน ณ ภัตตาคาร



จากนั้น ออกเดินทางสู่ **เมืองเฉิงตู** (ใช้เวลาเดินทางประมาณ 1 ชั่วโมง 30 นาที) เป็นเมืองหลวงของมณฑลเสฉวน เป็นหนึ่งในสามเมืองที่มีประชากรมากที่สุดในภาคตะวันตกของประเทศจีน โดยอีกสองแห่ง

คือ เมืองฉงชิ่ง และเมืองซีอาน อิสระเดินเล่นย่าน **ถนนคนเดินชุนซีลู่** แหล่งช้อปปิ้งชื่อดังของเมือง เฉินตู ให้ท่านอิสระช้อปปิ้งแบรนด์เนม สินค้าพื้นเมือง และขนมท้องถิ่น ฯลฯ ตามอัธยาศัย

📍จากนั้น นำท่านแวะชม **ร้านยางพารา** นำท่านสู่ **ถนนไท่กุ่หลี่** และสักการะสิ่งศักดิ์สิทธิ์ **วัดต้าฉือ** วัดเก่าแก่ ที่มีอายุยาวนานกว่า 1,600 ปี ตั้งอยู่ใจกลางเมืองในย่านที่คึกคักที่สุดของเฉิงตู รอบๆ วัดเป็นตึกสูง และมีห้างสรรพสินค้ารายล้อมมากมาย แต่ภายในวัดบรรยากาศดีให้ความรู้สึกสงบร่มรื่น



🍴 **เย็น** ๑๑ บริการอาหารเย็น ณ ภัตตาคาร
ที่พัก **พักที่ YI JIA HOTEL หรือระดับเทียบเท่า ★★★★★**

วันที่หก **ร้านบัวหิมะ • วัดเหวินชู่ • ถนนโบราณจินลี่ • สนามบินเฉิงตูเทียนฟู่ • สนามบินนานาชาติ เชียงใหม่**

๑๑ (เช้า/กลางวัน/-)

🍴 **เช้า** ๑๑ บริการอาหารเช้า ณ ห้องอาหารโรงแรม

📍จากนั้น นำท่านแวะซื้อยาแก่น้ำร้อนลวก **เป่าฟู่หลิง “ยาบัวหิมะ”** ยาประจำบ้านที่มีชื่อเสียง ท่านจะได้ชม การสาธิตการนวดเท้า ซึ่งเป็นอีกวิธีหนึ่งในการผ่อนคลายความเครียด และบำรุงการไหลเวียนของ โลหิตด้วยวิถีธรรมชาติ



จากนั้น พาท่านชม **วัดเหวินชู่** เป็นวัดเก่าแก่ที่มีชื่อเสียงของเมืองเฉิงตู อีกทั้งยังเป็นศูนย์กลางของสมาคมชาวพุทธของมณฑลเสฉวน เดิมมีชื่อ "วัดชินเซียง" จนกระทั่งในปี 1697 สมัยปีที่ 36 ของราชวงศ์คังซี ได้ให้มีการบูรณะวัดขึ้นมาใหม่ โดยมีหลวงพ่อดี๋เป็นแกนนำ ซึ่งเชื่อว่าหลวงพ่อดี๋เป็นภาคหนึ่งของพระโพธิสัตว์อัมิตะ และได้เปลี่ยนชื่อวัดเป็น "เหวินชู่ยวน" นับตั้งแต่นั้นมา

กลางวัน ๑๑ **บริการอาหารกลางวัน ณ ภัตตาคาร**

จากนั้น นำท่านสู่ **ถนนโบราณจินหลี** เป็นถนนคนเดินอยู่ติดกับศาลเจ้าสามก๊ก หรือศาลเจ้าขงเบ้ง(จุดดเทลิยง) บุคคลสำคัญในยุคสามก๊ก ภายในบริเวณถนนโบราณจะมีร้านค้าที่ตกแต่งอยู่ในบ้านรูปแบบโบราณ มีจำหน่ายสินค้าพื้นเมือง ขนม ร้านอาหาร รวมทั้งของฝากให้ท่านได้ถ่ายรูปและเลือกซื้อ

ได้เวลาสมควรนำท่านเดินทางสู่สนามบิน

18.00 น. ออกเดินทางสู่ **สนามบินนานาชาติเซี่ยงไฮ้** โดยเที่ยวบินที่ **3U3933 (ไม่มีบริการอาหารบนเครื่อง)**

19.30 น. เดินทางถึงกรุงเทพฯ โดยสวัสดิภาพ พร้อมความประทับใจไม่รู้ลืม

.....

อัตราค่าบริการและเงื่อนไขรายการท่องเที่ยว

โปรแกรม เฉินตุ หวงหลง จิวจ้ายโกว (3U) 6 วัน 5 คืน

วันเดินทาง	จำนวน	ราคาผู้ใหญ่ พัก 2-3 ท่าน	ราคาทัวร์ไม่รวม ตัวเครื่องบิน	พักเดี่ยว เพิ่ม
10-15 พฤษภาคม 2567	20+1	24,999	19,999	5,000
24-29 พฤษภาคม 2567	20+1	25,999	20,999	5,000
31-05 มิถุนายน 2567	20+1	25,999	20,999	5,000
14-19 มิถุนายน 2567	20+1	25,999	20,999	5,000
13-18 กันยายน 2567	20+1	28,999	23,999	6,000
20-25 กันยายน 2567	20+1	28,999	23,999	6,000
11-16 ตุลาคม 2567	20+1	31,999	26,999	6,000
18-23 ตุลาคม 2567	20+1	31,999	26,999	6,000

โปรดอ่านอย่างละเอียด:

- เนื่องจากห้องพักของโรงแรมในประเทศจีนนั้น มีห้องพักประเภท DOUBLE BED (DBL) ค่อนข้างจำกัด หากลูกค้ามีความประสงค์จะพักห้องประเภทนี้ กรุณาแจ้งเจ้าหน้าที่ล่วงหน้าก่อนทำการจองเท่านั้น
- บริษัทฯ จะยึดประเภทห้องพักตามใบจองจากบริษัทเอเจนซีที่ท่านทำการจองทัวร์มาเท่านั้น หากมีการปรับเปลี่ยนห้องพักในระยะเวลาใกล้วันเดินทาง บริษัทฯ ขอสงวนสิทธิ์เปลี่ยนแปลงประเภทห้องพัก หรือเรียกเก็บค่าใช้จ่ายเพิ่มเติม
- โรงแรมที่ระบุในรายการทัวร์เป็นเพียงโรงแรมที่น่าเสนอเบื้องต้นเท่านั้น ซึ่งอาจจะมีการเปลี่ยนแปลง แต่โรงแรมที่เข้าพักจะเป็นระดับเดียวกันเท่านั้น ตามมาตรฐานโรงแรมประเทศจีน
- โปรแกรมทัวร์ **ลงร้านรัฐบาล** หากไม่ประสงค์ที่จะเข้าร้านรัฐบาลจะมีค่าใช้จ่ายเพิ่ม ตามเงื่อนไขท้ายรายการระบุ
- โปรแกรมที่มีการเดินทางด้วยรถไฟความเร็วสูง กรณีเปลี่ยนแปลงคนเดินทางจะต้องทำการออกตั๋วรถไฟความเร็วสูงใหม่เท่านั้น ไม่สามารถเปลี่ยนแปลงชื่อผู้เดินทางได้ทุกกรณี
- **โปรแกรมทัวร์ไม่รวมค่าวีซ่า บริษัทฯ ขอสงวนสิทธิ์ไม่หักคืนค่าวีซ่าทุกกรณี เนื่องจากทางรัฐบาลไทย-จีนประกาศยกเลิกวีซ่า (ตั้งแต่ 1 มี.ค. 67 เป็นต้นไป) หากมีการเปลี่ยนแปลงจะยึดตามเงื่อนไขท้ายรายการระบุ**
- **ข้อความสำคัญ!** พาสปอร์ตต้องมีอายุการใช้งาน **ไม่ต่ำกว่า 6 เดือน** นับจากวันที่เดินทางกลับเข้าประเทศไทย และมีหน้าว่างสำหรับลงตราประทับวีซ่า และประทับตราเข้า-ออกประเทศ **อย่างน้อย 2 หน้าเต็ม**



ข้อความสำคัญโปรดอ่านอย่างละเอียด



ตามนโยบายการการท่องเที่ยวของประเทศจีน ผู้เดินทางจะต้องมีการเข้าชมสินค้าของทางรัฐบาลคือ *ที่ระบุไว้ในรายการทัวร์ทั้งหมด* ซึ่งทางบริษัทฯจำเป็นต้องระบุไว้ หากจะซื้อหรือไม่ซื้อ ขึ้นอยู่กับความพึงพอใจของท่าน (ใช้เวลาแต่ละร้านไม่เกิน 90 นาที)



หากท่านใดไม่เข้าร้านดังกล่าวจะต้องจ่ายค่าทัวร์เพิ่ม เนื่องจากมีผลต่อราคาทัวร์ ทางบริษัทฯขอสงวนสิทธิ์คิดค่าดำเนินการเป็นเงิน 400 หยวน/ร้าน และทางบริษัทฯจะขอถือว่าท่านรับทราบ และยอมรับเงื่อนไขดังกล่าวแล้ว



เนื่องจากทัวร์ครั้งนี้มีจุดประสงค์เพื่อเดินทางท่องเที่ยวเป็นหมู่คณะเท่านั้น หากต้องการแยกตัวออกจากคณะเดินทาง ทางบริษัทฯขอสงวนสิทธิ์ คิดค่าดำเนินการแยกท่องเที่ยวเป็นเงิน 1,000 หยวน/วัน





เงื่อนไขการสำรองที่นั่ง และการยกเลิกตั๋ว



การจองตั๋ว:

ชำระมัดจำ 10,000 บาท

กรุณาจองตั๋วล่วงหน้าก่อนการเดินทาง พร้อมชำระมัดจำ 10,000 บาท ส่วนที่เหลือชำระทันที ก่อนการเดินทางไม่น้อยกว่า 21 วัน มิฉะนั้น ถือว่าท่านยกเลิกการเดินทางโดยอัตโนมัติ (ช่วงเทศกาลวันหยุดยาว หรือวันหยุดนักขัตฤกษ์ กรุณาชำระก่อนเดินทาง 30 วัน)

กรณีเจ็บป่วยจนไม่สามารถเดินทางได้

กรณีเจ็บป่วยจนไม่สามารถเดินทางได้ ต้องมีใบรับรองแพทย์จากโรงพยาบาล บริษัทฯ จะทำการเลื่อนการเดินทางของท่านไปยังคณะต่อไป ทั้งนี้ ท่านจะต้องเสียค่าใช้จ่ายที่ไม่สามารถยกเลิก หรือเลื่อนการเดินทางได้ตามความเป็นจริง



กรณีเจ็บป่วย:



กรณีเจ็บป่วยกะทันหัน 7 วัน ก่อนเดินทาง

กรณีเจ็บป่วยกะทันหันก่อนล่วงหน้าเพียง 7 วันทำการ ทางบริษัทฯ ขอสงวนสิทธิ์ในการคืนเงินทุกกรณี





เงื่อนไขการสำรองที่นั่ง และการยกเลิกทัวร์

กรณียกเลิก : (จอยกรุป)



ยกเลิกก่อนการเดินทาง 60 วันขึ้นไป

บริษัทฯ คืนเงินค่ามัดจำให้ทั้งหมด โดยหักค่าใช้จ่ายที่เกิดขึ้นจริง อาทิ ค่าตั๋วเครื่องบิน ค่าโรงแรม ฯลฯ



ยกเลิกก่อนการเดินทาง 45 วันขึ้นไป

บริษัทฯ คืนเงินค่ามัดจำทั้งหมด โดยหักค่าใช้จ่ายที่เกิดขึ้นจริง (ยกเว้นกรณีเดินทางในช่วง วันหยุดเทศกาล วันหยุดนักขัตฤกษ์)

ยกเลิกเดินทาง 45 วัน ก่อนการเดินทาง

บริษัทฯ หักค่าทัวร์ 50% จากราคาขาย และหักค่าใช้จ่ายที่เกิดขึ้นจริงทั้งหมดไม่ว่ากรณีใดๆ ทั้งสิ้น (ค่าใช้จ่ายที่เกิดขึ้นจริง อาทิ ค่าตั๋วเครื่องบิน ค่าโรงแรม ฯลฯ)



ยกเลิกเดินทาง 30 วัน ก่อนการเดินทาง

บริษัทฯ ขอสงวนสิทธิ์เก็บเงินค่าทัวร์ทั้งหมดไม่ว่ากรณีใดๆ ทั้งสิ้น

กรณียกเลิก : (ตัดกรุป)



ยกเลิก/เลื่อนการเดินทาง ก่อนเดินทาง 60 วัน

บริษัทฯ คืนเงินค่ามัดจำให้ทั้งหมด โดยหักค่าใช้จ่ายที่เกิดขึ้นจริง อาทิ ค่าตั๋วเครื่องบิน ค่าโรงแรม ฯลฯ



ยกเลิกการเดินทางภายใน 60 วัน

บริษัทฯ คืนเงินค่ามัดจำทั้งหมด โดยหักค่าใช้จ่ายที่เกิดขึ้นจริง (ยกเว้นกรณีเดินทางในช่วง วันหยุดเทศกาล วันหยุดนักขัตฤกษ์)



ยกเลิกการเดินทาง หลังชำระเงินเต็มจำนวน

บริษัทฯ คืนเงินค่ามัดจำทั้งหมด โดยหักค่าใช้จ่ายที่เกิดขึ้นจริง (ยกเว้นกรณีเดินทางในช่วง วันหยุดเทศกาล วันหยุดนักขัตฤกษ์)





อัตราค่าบริการรวม



- ตัวเครื่องบินไป-กลับพร้อมคณะ (ไม่สามารถสะสมไมล์ได้)
- ที่พักโรงแรมตามรายการระบุ ที่พักห้องละ 2-3 ท่าน
- ค่าระวางน้ำหนักกระเป๋า ตามที่สายการบินกำหนด
- ค่าอาหารทุกมื้อตามรายการระบุ
- น้ำดื่มบริการบนรถวันละ 1 ขวด
- ค่าธรรมเนียมเข้าชมสถานที่ และค่ารถโค้ช-ส่ง ตามรายการระบุ
- ภาษีน้ำมัน และภาษีตัวทุกชนิด สงวนสิทธิ์เก็บเพิ่ม หากสายการบินปรับขึ้นก่อนวันเดินทาง
- ประกันอุบัติเหตุวงเงิน 1,000,000 บาท (เงื่อนไขต้องเป็นไปตามที่กรมธรรม์กำหนด)

เงื่อนไขประกันการเดินทาง ค่าประกันอุบัติเหตุและค่ารักษาพยาบาล คุ้มครองเฉพาะกรณีที่ได้รับอุบัติเหตุระหว่างการเดินทาง ไม่คุ้มครองถึงการสูญเสียทรัพย์สินส่วนตัว และไม่คุ้มครองโรคประจำตัวของผู้เดินทาง





อัตราค่าบริการไม่รวม



- ค่าธรรมเนียมออกหนังสือเดินทางไทย หรือค่าธรรมเนียมสำหรับผู้ถือหนังสือเดินทางต่างชาติ (หากมีการเรียกเก็บเพิ่ม)
- ค่าใช้จ่ายส่วนตัวอื่นๆ ที่ไม่ได้ระบุไว้ในรายการ
- ค่าส่วนต่างน้ำหนักกระเป๋าเดินทาง กรณีที่เกินกว่าสายการบินกำหนด
- ค่าใช้จ่ายอันเกิดจากความล่าช้าของสายการบิน อุบัติภัยธรรมชาติ การประท้วง การก่อกบฏ การนัดหยุดงาน ซึ่งอยู่นอกเหนือจากความควบคุมของบริษัทฯ
- ค่าใช้จ่ายที่เกี่ยวข้องกับโรค COVID-19 ทุกกรณี
- ค่าทิปโถงท้องถิ่น พนักงานขับรถ ผู้ช่วยคนขับรถ 1,500 บาท / ทริป / ลูกทัวร์ 1 ท่าน (บังคับตามระเบียบธรรมเนียมของประเทศ)
- ค่าวีซ่าท่องเที่ยวเข้าประเทศจีน กรณีทางรัฐบาลจีนประกาศยกเลิกฟรีวีซ่า หรือเดินทางเข้าประเทศจีนเกิน 180 วัน / ปี ทั้งนี้ขึ้นอยู่กับประกาศของทางรัฐบาลจีนเป็นหลัก
- ค่าดำเนินการวีซ่าจีนสำหรับชาวต่างชาติที่ไม่ได้รับการยกเว้นยื่นวีซ่าแบบหมู่คณะ ผู้เดินทางต้องเป็นผู้ดำเนินการยื่นวีซ่าด้วยตนเอง และค่าธรรมเนียมวีซ่าจีนสำหรับชาวต่างชาติหรือต่างด้าว





เงื่อนไขอื่นๆ

- สงวนสิทธิ์ในการเก็บค่าใช้จ่ายทั้งหมด กรณีท่านยกเลิกการเดินทาง และมีผลทำให้คณะเดินทางไม่ครบตามจำนวนที่บริษัทฯ กำหนดไว้ (15 ท่านขึ้นไป) เนื่องจากเกิดความเสียหายต่อทางบริษัทฯ และผู้เดินทางอื่นที่เดินทางในคณะเดียวกัน กัน บริษัทต้องนำไปชำระค่าเสียหายต่างๆ ที่เกิดจากการยกเลิกของท่าน
- คณะผู้เดินทางจำนวน 15 ท่านขึ้นไปจึงออกเดินทาง **ในกรณีที่มิผู้เดินทางไม่ถึง 15 ท่าน ขอสงวนสิทธิ์เลื่อนวันเดินทาง หรือยกเลิกการเดินทาง โดยทางบริษัทจะแจ้งให้ท่านทราบล่วงหน้า 10 วันก่อนการเดินทาง**
- กรณีที่ท่านต้องออกตัวภายใน เช่น ตัวเครื่องบิน ตัวรถทัวร์ ตัวรถไฟ กรุณาสอบถามที่เจ้าหน้าที่ทุกครั้งก่อนทำการออกตัว เนื่องจากสายการบินอาจมีการปรับเปลี่ยนไฟล์ทบิน หรือเวลาบิน โดยไม่ได้แจ้งให้ทราบล่วงหน้า ทางบริษัทจะไม่รับผิดชอบใดๆ ในกรณี ถ้าท่านออกตัวภายในโดยไม่แจ้งให้ทราบ และหากไฟล์ทบินมีการปรับเปลี่ยนเวลาบิน เพราะถือว่าท่านยอมรับในเงื่อนไขดังกล่าว
- อัตราค่าทัวร์นี้สำหรับบัตรโดยสารเครื่องบินแบบหมู่คณะ (ตัวกรุ๊ป) ไม่สามารถเลื่อนไฟล์ทขาไปหรือขากลับได้ จำเป็นจะต้องไปและกลับตามกำหนดการเท่านั้น หากต้องการเปลี่ยนแปลงไฟล์ทบิน กรุณาติดต่อเจ้าหน้าที่เป็นกรณีพิเศษ
- **กรณีใช้หนังสือเดินทางราชการ (เล่มน้ำเงิน) เดินทางเพื่อการท่องเที่ยวกับคณะทัวร์ หากท่านถูกปฏิเสธในการเข้า-ออกประเทศใดๆ ก็ตาม ทางบริษัทฯ ขอสงวนสิทธิ์ไม่คืนค่าทัวร์และรับผิดชอบใดๆ ทั้งสิ้น**
- เมื่อท่านได้ชำระเงินมัดจำหรือทั้งหมด ทางบริษัทจะถือว่าท่านรับทราบและยอมรับในเงื่อนไขต่างๆ ของบริษัทฯ ที่ได้ระบุไว้ในรายการทัวร์ทั้งหมด

รายละเอียดเพิ่มเติม

- บริษัทฯ มีสิทธิ์ในการเปลี่ยนแปลงโปรแกรมทัวร์ในกรณีที่เกิดเหตุสุดวิสัยจนไม่อาจแก้ไขได้
- เกี่ยวกับ ราคา และรายการท่องเที่ยว สามารถเปลี่ยนแปลงได้ตามความเหมาะสม โดยคำนึงถึงผลประโยชน์ของผู้เดินทางเป็นสำคัญ
- กรณีที่ท่านเป็นอิสลาม ไม่ทานเนื้อสัตว์ หรือแพ้อาหารบางประเภท กรุณาแจ้งเจ้าหน้าที่เป็นกรณีพิเศษ
- กรณีผู้เดินทางต้องการความช่วยเหลือเป็นพิเศษ อาทิ เช่น ต้องการใช้วีลแชร์ กรุณาแจ้งบริษัทฯ อย่างน้อย 5-7 วันก่อนการเดินทาง มิฉะนั้นจะไม่สามารถจัดการให้ล่วงหน้าได้
- **หนังสือเดินทางต้องมีอายุการใช้งานเหลือไม่น้อยกว่า 6 เดือน และบริษัทฯ รับเฉพาะผู้มีจุดประสงค์เดินทางเพื่อท่องเที่ยวเท่านั้น (หนังสือเดินทางต้องมีอายุเหลือใช้งานไม่น้อยกว่า 6 เดือน บริษัทฯ ไม่รับผิดชอบหากอายุเหลือไม่ถึง และไม่สามารถเดินทางได้)**





รายละเอียดเพิ่มเติม

- หากเกิดความล่าช้าของสายการบิน หรือสายการบินยกเลิกเที่ยวบิน การประท้วง การนัดหยุดงาน การก่อกบฏ หรือเหตุภัยพิบัติทางธรรมชาติ ซึ่งท่านจะต้องยอมรับในเงื่อนไขนี้ ในกรณีที่เกิดเหตุสุดวิสัยอาจจะมีการปรับเปลี่ยนโปรแกรมตามความเหมาะสม
- ในกรณีถูกปฏิเสธการเข้า/ออกเมืองจากเจ้าหน้าที่ตรวจคนเข้าเมืองฝั่งไทย และเจ้าหน้าที่กรมแรงงานทั้งจากไทยและต่างประเทศ หรือถูกปฏิเสธการเข้าประเทศเกาหลีจากเจ้าหน้าที่ตรวจคนเข้าเมือง ซึ่งอยู่นอกเหนือความรับผิดชอบของบริษัทฯ ขอสงวนสิทธิ์ที่จะไม่คืนค่าทัวร์ไม่ว่ากรณีใดๆ ทั้งสิ้น
- หากผู้เดินทางประสบเหตุสภาวะฉุกเฉินจากโรคประจำตัว ซึ่งไม่ได้เกิดจากอุบัติเหตุในรายการท่องเที่ยว ทางบริษัทฯ จะไม่รับผิดชอบใดๆ ทั้งสิ้น ซึ่งท่านจะต้องยอมรับในเงื่อนไขนี้ ในกรณีที่เกิดเหตุสุดวิสัย ซึ่งอยู่นอกเหนือความรับผิดชอบของบริษัททัวร์
- หากใช้บริการของทางบริษัทฯ ไม่ครบ อาทิ ไม่เที่ยวบางรายการ ไม่ทานอาหารบางมื้อ ทางบริษัทฯ จะไม่รับผิดชอบใดๆ ทั้งสิ้น เพราะค่าใช้จ่ายทุกอย่างทางบริษัทฯ ได้ชำระค่าใช้จ่ายให้ตัวแทนต่างประเทศแบบเหมาจ่ายขาดก่อนเดินทางเรียบร้อยแล้ว
- หากเกิดสิ่งของสูญหายจากการโจรกรรม อุบัติเหตุที่เกิดจากความประมาทของนักท่องเที่ยว หรือกรณีที่เกิดอุบัติเหตุสูญหาย และชำรุดจากสายการบิน ทางบริษัทฯ จะไม่รับผิดชอบใดๆ ทั้งสิ้น
- ตัวเครื่องบินเป็นตัวราคาพิเศษ กรณีที่ท่านไม่เดินทางพร้อมคณะไม่สามารถนำมาเลื่อนวัน คืนเงิน หรือไม่สามารถเปลี่ยนชื่อได้ หากมีการปรับราคาบัตรโดยสารสูงขึ้นตามอัตราค่าน้ำมัน หรือค่าเงินแลกเปลี่ยน ทางบริษัทฯ ขอสงวนสิทธิ์ปรับราคาตัวดังกล่าว
- เมื่อตกลงชำระเงินไม่ว่าทั้งหมด หรือบางส่วนผ่านตัวแทนของบริษัทฯ หรือชำระโดยตรงกับทางบริษัทฯ ทางบริษัทฯ จะถือว่าท่านได้ยอมรับในเงื่อนไขข้อตกลงต่างๆ ที่ได้ระบุไว้ข้างต้นนี้แล้วทั้งหมด
- กรุ๊ปที่เดินทางช่วงวันหยุด และเทศกาลที่ต้องการันตีมัดจำกับสายการบิน หรือผ่านตัวแทนในประเทศ/ต่างประเทศ รวมถึงเที่ยวบินพิเศษ เช่น Charter Flight, Extra Flight จะไม่มีการคืนเงินมัดจำหรือค่าทัวร์ทั้งหมด
- ในกรณีของหนังสือเดินทางจะต้องไม่มีการชำระ เปียกน้ำ การขีดเขียนรูปต่างๆ หรือแม้กระทั่งตรา ป้ายลายการ์ตูน ที่ไม่ใช้การประทับตราอย่างเป็นทางการของประเทศนั้นๆ กรุณาตรวจสอบก่อนออกเดินทางทุกครั้ง หากเจ้าหน้าที่ตรวจคนเข้าเมืองปฏิเสธการเข้า-ออกเมืองของท่าน ทางบริษัทฯ จะไม่รับผิดชอบใดๆ ทั้งสิ้น
- ผู้เดินทางที่อายุไม่ถึง 18 ปีบริบูรณ์ ไม่ได้เดินทางกับบิดา มารดา ต้องมีจดหมายยินยอมให้บุตรเดินทางไปต่างประเทศจากบิดาหรือมารดาแบบมาด้วย
- กรณีมี "คดีความ" ที่ไม่อนุญาตให้ท่านเดินทางออกนอกประเทศได้ โปรดทำการตรวจสอบก่อนการจองทัวร์ว่าท่านสามารถเดินทางออกนอกประเทศได้หรือไม่ ถ้าไม่สามารถเดินทางได้ ซึ่งเป็นสิ่งที่อยู่เหนือการควบคุมของบริษัทฯ ทางบริษัทฯ จะไม่รับผิดชอบใดๆ ทั้งสิ้น
- กรณี "หญิงตั้งครรภ์" ท่านจะต้องมีใบรับรองแพทย์ ระบุชัดเจนว่าสามารถเดินทางออกนอกประเทศได้ รวมถึงรายละเอียดอายุครรภ์ที่ชัดเจน สิ่งนี้อยู่เหนือการควบคุมของบริษัทฯ ทางบริษัทฯ จะไม่รับผิดชอบใดๆ ทั้งสิ้น





อัตราค่าบริการไม่รวม



- ค่าธรรมเนียมออกหนังสือเดินทางไทย หรือค่าธรรมเนียมสำหรับผู้ถือหนังสือเดินทางต่างชาติ (หากมีการเรียกเก็บเพิ่ม)
- ค่าใช้จ่ายส่วนตัวอื่นๆ ที่ไม่ได้ระบุไว้ในรายการ
- ค่าส่วนต่างน้ำหนักกระเป๋าเดินทาง กรณีที่เกินกว่าสายการบินกำหนด
- ค่าใช้จ่ายอันเกิดจากความล่าช้าของสายการบิน อุบัติภัยธรรมชาติ การประท้วง การก่อกวน การนัดหยุดงาน ซึ่งอยู่นอกเหนือจากความควบคุมของบริษัทฯ
- ค่าใช้จ่ายส่วนเกิน หากหน่วยงานรัฐบาลไทย/จีน มีการปรับเปลี่ยนข้อกำหนดเกี่ยวกับการกักตัว หรือขอเรียกตรวจโรคเพิ่มเติม
- ค่าตรวจ RT-PCR ก่อนเดินทาง 72 ชั่วโมง หรือ ATK ก่อน 48 ชั่วโมง ก่อนเดินทางออกจากประเทศไทยพร้อมหนังสือรับรอง
- ค่าทิปโถงท้องถิ่น พนักงานขับรถ ผู้ช่วยคนขับรถ 1,500 บาท /ทริป/ ลูกทัวร์ 1 ท่าน (บังคับตามระเบียบธรรมเนียมของประเทศ)
- ค่าวีซ่าท่องเที่ยวเข้าประเทศจีนแบบกรุ๊ป ท่านละ 1,500 บาท สำหรับผู้ที่ถือหนังสือเดินทางไทย และต้องเดินทางไป-กลับพร้อมคณะเท่านั้น
- ค่าวีซ่าท่องเที่ยวเข้าประเทศจีนแบบเดี่ยว ท่านละ 2,500 บาท กรณีทางรัฐบาลจีนประกาศยกเลิกวีซ่าหน้าด่านหรือวีซ่ากรุ๊ป
- ค่าดำเนินการวีซ่าจีนสำหรับชาวต่างชาติที่ไม่ได้รับการยกเว้นยื่นวีซ่าแบบหมู่คณะ ผู้เดินทางต้องเป็นผู้ดำเนินการยื่นวีซ่าด้วยตนเอง และค่าธรรมเนียมวีซ่าจีนสำหรับชาวต่างชาติหรือต่างด้าว





กรณียื่นวีซ่าเดี่ยว

เอกสารที่ใช้ในการยื่นขอวีซ่าท่องเที่ยว (เฉพาะหนังสือเดินทางไทยเท่านั้น)

- **สำเนาหนังสือเดินทาง** ต้องมีอายุการใช้งานไม่ต่ำกว่า 6 เดือน นับจากวันที่เดินทางกลับเข้าประเทศไทย และต้องมีหน้าว่างสำหรับประทับตราวีซ่า และประทับตราเข้า-ออกประเทศอย่างน้อย 2 หน้าเต็ม
- **สแกนหน้าหนังสือเดินทางแบบสี** (หรือถ่ายจากโทรศัพท์มือถือตามตัวอย่าง) (หรือถ่ายจากโทรศัพท์มือถือตามตัวอย่าง) รูปภาพควรเห็นรายละเอียดข้อมูลบนหน้าหนังสือเดินทางครบถ้วนชัดเจน บันทึกเป็นไฟล์รูปภาพ .jpeg หรือไฟล์เอกสาร pdf. เท่านั้น
- **รูปถ่าย** รูปถ่ายสีขนาด 2 นิ้ว พื้นหลังสีขาว หรือไฟล์รูปถ่ายสี ไม่สวมชุดข้าราชการหรือชุดครุย ควรสวมชุดสุภาพ ไม่สวมเครื่องประดับ เปิดหน้าเห็นใบหู ****รูปถ่ายควรมีอายุไม่เกิน 6 เดือน ห้ามถ่ายรูปเอง และต้องไม่ใช่รูปพิมพ์จากคอมพิวเตอร์ สามารถขอไฟล์รูปจากร้านถ่ายรูปได้ ****
- **ห้ามขีดเขียน** ลงบนหน้าหนังสือเดินทาง หรือรูปถ่ายโดยเด็ดขาด
- **กรอกเอกสารในแบบฟอร์มประกอบการยื่นวีซ่าท้ายโปรแกรม** กรอกข้อมูลเป็นภาษาอังกฤษให้ครบถ้วน เพื่อผลประโยชน์ของตัวท่านเอง โปรดรับทราบว่าหากสถานทูตตรวจสอบพบข้อมูลอันเป็นเท็จ อาจมีการระงับการออกวีซ่าเล่มที่มีปัญหา (สถานทูตมีการโทรศัพท์สุ่มตรวจ)

กรณีเด็กอายุต่ำกว่า 18 ปีบริบูรณ์ เดินทางพร้อมบิดาหรือมารดา

- สำเนาสูติบัตร (ใบเกิด) กรณีเด็กอายุต่ำกว่า 6 ปี ต้องใช้สูติบัตรตัวจริง
- สำเนาทะเบียนสมรสของบิดามารดา
- สำเนาบัตรประชาชน สำเนาทะเบียนบ้านของบิดามารดา
- กรณีชื่อไม่ตรงกับสูติบัตร (ใบเกิด) ต้องใช้ใบเปลี่ยนชื่อทุกกรณี

กรณีเด็กอายุต่ำกว่า 18 ปีบริบูรณ์ เดินทางพร้อมญาติ

- สำเนาสูติบัตร (ใบเกิด) กรณีเด็กอายุต่ำกว่า 6 ปี ต้องใช้สูติบัตรตัวจริง
- สำเนาทะเบียนสมรสของบิดามารดา
- สำเนาบัตรประชาชน สำเนาทะเบียนบ้านของบิดามารดา
- กรณีชื่อไม่ตรงกับสูติบัตร (ใบเกิด) ต้องใช้ใบเปลี่ยนชื่อทุกกรณี
- ใบยินยอมออกนอกประเทศจากบิดามารดา ที่ออกให้โดยสำนักงานเขตหรือที่ว่าการอำเภอเท่านั้น โดยแสดงความสัมพันธ์ว่าเกี่ยวข้องกับผู้เดินทางอย่างไร และต้องมีลายเซ็นของบิดาหรือมารดา



**** เพิ่มเติม ในกรณีต้องยื่นวีซ่าเดี่ยวเข้าประเทศจีน ****

ค่าใช้จ่ายและค่าบริการยื่นวีซ่าเดี่ยว ยื่นปกติ 4 วันทำการ ท่านละ 2,500 บาท
 ค่าใช้จ่ายและค่าบริการยื่นวีซ่าเดี่ยว ยื่นด่วน 2 วันทำการ ท่านละ 4,000 บาท

** โปรดจัดเตรียมเอกสารให้พร้อมล่วงหน้าก่อนยื่นวีซ่า และส่งเอกสารให้บริษัทฯ อย่างน้อยที่สุด 5-7 วันทำการก่อนวันยื่นจริง ไม่นับรวมวันหยุดเสาร์-อาทิตย์ / วันหยุดที่ทางสถานทูตประกาศ และ ไม่นับรวมวันยื่น ซึ่งเอกสารจะอยู่กับสถานทูต ไม่สามารถดึงเอกสารกลับมาระหว่างตรวจพิจารณาได้ **

**** ระเบียบการใหม่สำหรับการยื่นวีซ่าเดี่ยว ผู้เดินทางต้องมาโชว์ตัวที่สถานทูตทุกกรณี ****





โปรดอ่านรายละเอียดข้อมูลที่ต้องทราบ ระเบียบการยื่นวีซ่าท่องเที่ยวเข้า ประเทศจีน

- สถานทูตจีนอาจมีการเรียกขอเอกสารเพิ่มเติม หรือเปลี่ยนระเบียบอันเป็นเอกสิทธิ์ของสถานทูต ซึ่งทางบริษัทฯ ไม่อาจทราบล่วงหน้า
- ผลพิจารณาวีซ่า (ผ่าน/ไม่ผ่าน) ขึ้นอยู่กับดุลยพินิจของทางสถานทูตเป็นผู้พิจารณาทั้งหมด
- เอกสารเรียกเก็บเพิ่มเติมกรณีขอวีซ่าเดี่ยวสำหรับบุคคลที่เป็นสาวประเภทสอง ดารา และนักข่าว ต้องใช้เอกสาร ดังนี้ หนังสือรับรองการทำงานเป็นภาษาอังกฤษ (ตัวจริงเท่านั้น) พร้อมตราประทับของบริษัทและลายเซ็น หนังสือชี้แจงตัวเองเป็นภาษาอังกฤษ พร้อมระบุว่าจะไปเพื่อการท่องเที่ยวเท่านั้น สำเนาบัญชีที่มีการอพยพยอดปัจจุบันขั้นต่ำ 50,000 บาท สำเนาทะเบียนบ้าน และสำเนาบัตรประชาชน

**** กรณีสาวประเภทสอง ผู้เดินทางต้องเดินทางมาโชว์ตัวที่สถานทูต ****

**** กรณีดาราและนักข่าว ผู้เดินทางไม่ต้องเดินทางมาโชว์ตัว แต่หากสถานทูตเรียกต้องมา****

- เอกสารเรียกเก็บเพิ่มเติม กรณีขอวีซ่าของบุคคลที่เกิดที่ประเทศจีน / ไต้หวัน / ฮองกง / มาเก๊า
- หนังสือเดินทางไต้หวัน/ฮ่องกง/มาเก๊า หนังสือเดินทางต่างดาว (เล่มเหลือง) หนังสือเดินทางไทย แต่สถานที่เกิดเมืองจีน เช่น กวางตุ้ง อาจจะต้องใช้ระยะเวลาในการพิจารณาประมาณ 20 วัน ทำการหรือมากกว่านั้น เนื่องจากทางสถานทูตต้องทำการตรวจสอบข้อมูลกับทางประเทศจีน โดยระยะเวลาพิจารณาขึ้นอยู่กับทางสถานทูตเป็นหลัก โปรดเผื่อเวลาสำหรับการยื่นวีซ่า หากต้องการให้ทางบริษัทดำเนินการยื่นวีซ่า มีค่าบริการท่านละ 4,500 บาท
- เตรียมใบเปลี่ยนสัญชาติ หนังสือเดินทางจีนเล่มเก่า หนังสือเดินทางไทยเล่มเก่าที่มีวีซ่าจีนในเล่ม ใบถิ่นที่อยู่ หรือเอกสารอื่นๆ หากมีโปรดแนบมาด้วย ในกรณีที่เอกสารหายต้องไปแจ้งความที่สถานีตำรวจและนำใบแจ้งความมาประกอบการยื่นวีซ่า
- ผู้เดินทางที่ประสงค์จะใช้หนังสือเดินทางราชการ หรือถือบัตรเดินทางสำหรับนักธุรกิจเอเปค (APEC) ในการเดินทางและยกเว้นการทำวีซ่าจีน ท่านจะต้องรับผิดชอบในการขออนุญาตให้เข้า-ออกประเทศจีนด้วยตนเอง เนื่องจากบริษัทฯ ไม่ทราบกฎกติกาในรายละเอียดการยกเว้นวีซ่าสำหรับผู้ถือบัตรเดินทางสำหรับนักธุรกิจเอเปค (APEC) กรุณาดูแลบัตรของท่านเอง หากทำบัตรหายในระหว่างเดินทาง อาจจะต้องตกค้างอยู่ที่ประเทศจีนอย่างน้อย 2 อาทิตย์
- ผู้ถือหนังสือเดินทางประเทศยุโรปที่เข้ากลุ่มข้อตกลงเชงเก้น 25 ประเทศ โดยมีประเทศ ดังนี้ **ออสเตรีย เบลเยียม สาธารณรัฐเช็ก เดนมาร์ก ฟินแลนด์ ฝรั่งเศส เยอรมนี กรีซ ฮังการี ไอซ์แลนด์ อิตาลี ลิทัวเนีย ลัตเวีย ลักเซมเบิร์ก มอลตา เนเธอร์แลนด์ โปแลนด์ นอร์เวย์ โปรตุเกส สโลวาเกีย สโลวีเนีย สเปน สวีเดน สวิตเซอร์แลนด์ เอสโตเนีย** ไม่สามารถยื่นวีซ่าแบบด่วนได้
- สำหรับผู้ที่เคยเดินทางไป 24 โดยมีประเทศ ดังนี้ **อิสราเอล อัฟกานิสถาน ปากีสถาน อุซเบกิสถาน ทาจิกิสถาน เติร์กเมนิสถาน คาซัคสถาน อิรัก อิหร่าน อียิปต์ ซีเรีย ซาอุดีอาระเบีย เลบานอน อินเดีย ศรีลังกา ลิเบีย ซูดาน แอลจีเรีย ไนจีเรีย ตุรกี เยเมน โอมาน จอร์แดน ซิมาเรีย** ไม่สามารถขอวีซ่ากรุปเข้าประเทศจีนได้ต้องยื่นวีซ่าเดี่ยวเท่านั้น



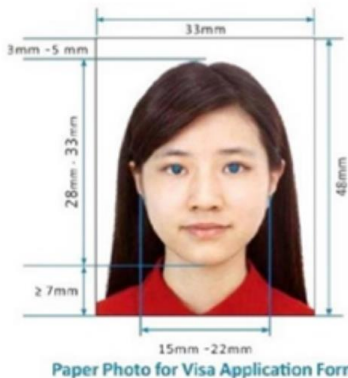
ระเบียบใหม่สำหรับรูปถ่ายยื่นขอวีซ่า



ระเบียบใหม่ รูปถ่ายการขอวีซ่าจีน

เริ่มต้นใช้ตั้งแต่วันที่ 6 ธันวาคม 2559

1. รูปขนาด 33 มม. x 48 มม.
2. ถ่ายหน้าตรง
3. ต้องเห็นใบหู
4. ใส่เสื้อสีเข้ม ชุดสุภาพ
5. ห้ามสวมใส่เครื่องประดับ
6. ห้ามใส่แว่นตา
7. ห้ามใส่แว่นตาสีดำ
8. ชาวมุสลิมเปิดเห็นใบหน้า
9. ห้ามใส่หมวก
10. ห้ามยิ้ม





เงื่อนไขการสำรองที่นั่ง และการยกเลิกตั๋ว



การจองตั๋ว:

ชำระมัดจำ 10,000 บาท

กรุณาจองตั๋วล่วงหน้าก่อนการเดินทาง พร้อมชำระมัดจำ 10,000 บาท ส่วนที่เหลือชำระทันที ก่อนการเดินทางไม่น้อยกว่า 21 วัน มิฉะนั้น ถือว่าท่านยกเลิกการเดินทางโดยอัตโนมัติ (ช่วงเทศกาลวันหยุดยาว หรือวันหยุดนักขัตฤกษ์ กรุณาชำระก่อนเดินทาง 30 วัน)

กรณีเจ็บป่วยจนไม่สามารถเดินทางได้

กรณีเจ็บป่วยจนไม่สามารถเดินทางได้ ต้องมีใบรับรองแพทย์จากโรงพยาบาล บริษัทฯ จะทำการเลื่อนการเดินทางของท่านไปยังคณะต่อไป ทั้งนี้ ท่านจะต้องเสียค่าใช้จ่ายที่ไม่สามารถยกเลิก หรือเลื่อนการเดินทางได้ตามความเป็นจริง



กรณีเจ็บป่วย:



กรณีเจ็บป่วยกะทันหัน 7 วัน ก่อนเดินทาง

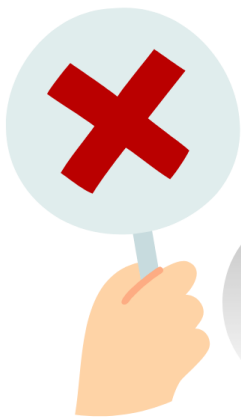
กรณีเจ็บป่วยกะทันหันก่อนล่วงหน้าเพียง 7 วันทำการ ทางบริษัทฯ ขอสงวนสิทธิ์ในการคืนเงินทุกกรณี





เงื่อนไขการสำรองที่นั่ง และการยกเลิกทัวร์

กรณียกเลิก : (จอยกรุป)



ยกเลิกก่อนการเดินทาง 60 วันขึ้นไป

บริษัทฯ คืนเงินค่ามัดจำให้ทั้งหมด โดยหักค่าใช้จ่ายที่เกิดขึ้นจริง อาทิ ค่าตั๋วเครื่องบิน ค่าโรงแรม ฯลฯ



ยกเลิกก่อนการเดินทาง 45 วันขึ้นไป

บริษัทฯ คืนเงินค่ามัดจำทั้งหมด โดยหักค่าใช้จ่ายที่เกิดขึ้นจริง (ยกเว้นกรณีเดินทางในช่วง วันหยุดเทศกาล วันหยุดนักขัตฤกษ์)

ยกเลิกเดินทาง 45 วัน ก่อนการเดินทาง

บริษัทฯ หักค่าทัวร์ 50% จากราคาขาย และหักค่าใช้จ่ายที่เกิดขึ้นจริงทั้งหมดไม่ว่ากรณีใดๆ ทั้งสิ้น (ค่าใช้จ่ายที่เกิดขึ้นจริง อาทิ ค่าตั๋วเครื่องบิน ค่าโรงแรม ฯลฯ)



ยกเลิกเดินทาง 30 วัน ก่อนการเดินทาง

บริษัทฯ ขอสงวนสิทธิ์เก็บเงินค่าทัวร์ทั้งหมดไม่ว่ากรณีใดๆ ทั้งสิ้น

กรณียกเลิก : (ตัดกรุป)



ยกเลิก/เลื่อนการเดินทาง ก่อนเดินทาง 60 วัน

บริษัทฯ คืนเงินค่ามัดจำให้ทั้งหมด โดยหักค่าใช้จ่ายที่เกิดขึ้นจริง อาทิ ค่าตั๋วเครื่องบิน ค่าโรงแรม ฯลฯ



ยกเลิกการเดินทางภายใน 60 วัน

บริษัทฯ คืนเงินค่ามัดจำทั้งหมด โดยหักค่าใช้จ่ายที่เกิดขึ้นจริง (ยกเว้นกรณีเดินทางในช่วง วันหยุดเทศกาล วันหยุดนักขัตฤกษ์)



ยกเลิกการเดินทาง หลังชำระเงินเต็มจำนวน

บริษัทฯ คืนเงินค่ามัดจำทั้งหมด โดยหักค่าใช้จ่ายที่เกิดขึ้นจริง (ยกเว้นกรณีเดินทางในช่วง วันหยุดเทศกาล วันหยุดนักขัตฤกษ์)





เงื่อนไขอื่นๆ

- สงวนสิทธิ์ในการเก็บค่าใช้จ่ายทั้งหมด กรณีท่านยกเลิกการเดินทาง และมีผลทำให้คณะเดินทางไม่ครบตามจำนวนที่บริษัทฯ กำหนดไว้ (15 ท่านขึ้นไป) เนื่องจากเกิดความเสียหายต่อทางบริษัทฯ และผู้เดินทางอื่นที่เดินทางในคณะเดียวกัน กัน บริษัทต้องนำไปชำระค่าเสียหายต่างๆ ที่เกิดจากการยกเลิกของท่าน
- คณะผู้เดินทางจำนวน 15 ท่านขึ้นไปจึงออกเดินทาง **ในกรณีที่มิผู้เดินทางไม่ถึง 15 ท่าน ขอสงวนสิทธิ์เลื่อนวันเดินทาง หรือยกเลิกการเดินทาง โดยทางบริษัทจะแจ้งให้ท่านทราบล่วงหน้า 10 วันก่อนการเดินทาง**
- กรณีที่ท่านต้องออกตัวภายใน เช่น ตัวเครื่องบิน ตัวรถทัวร์ ตัวรถไฟ กรุณาสอบถามที่เจ้าหน้าที่ทุกครั้งก่อนทำการออกตัว เนื่องจากสายการบินอาจมีการปรับเปลี่ยนไฟล์ทบิน หรือเวลาบิน โดยไม่ได้แจ้งให้ทราบล่วงหน้า ทางบริษัทจะไม่รับผิดชอบใดๆ ในกรณี ถ้าท่านออกตัวภายในโดยไม่แจ้งให้ทราบ และหากไฟล์ทบินมีการปรับเปลี่ยนเวลาบิน เพราะถือว่าท่านยอมรับในเงื่อนไขดังกล่าว
- อัตราค่าทัวร์นี้สำหรับบัตรโดยสารเครื่องบินแบบหมู่คณะ (ตัวกรุ๊ป) ไม่สามารถเลื่อนไฟล์ทขาไปหรือขากลับได้ จำเป็นจะต้องไปและกลับตามกำหนดการเท่านั้น หากต้องการเปลี่ยนแปลงไฟล์ทบิน กรุณาติดต่อเจ้าหน้าที่เป็นกรณีพิเศษ
- **กรณีใช้หนังสือเดินทางราชการ (เล่มน้ำเงิน) เดินทางเพื่อการท่องเที่ยวกับคณะทัวร์ หากท่านถูกปฏิเสธในการเข้า-ออกประเทศใดๆ ก็ตาม ทางบริษัทขอสงวนสิทธิ์ไม่คืนค่าทัวร์และรับผิดชอบใดๆ ทั้งสิ้น**
- เมื่อท่านได้ชำระเงินมัดจำหรือทั้งหมด ทางบริษัทจะถือว่าท่านรับทราบและยอมรับในเงื่อนไขต่างๆ ของบริษัทฯ ที่ได้ระบุไว้ในรายการทัวร์ทั้งหมด

รายละเอียดเพิ่มเติม

- บริษัทฯ มีสิทธิ์ในการเปลี่ยนแปลงโปรแกรมทัวร์ในกรณีที่เกิดเหตุสุดวิสัยจนไม่อาจแก้ไขได้
- เกี่ยวกับ ราคา และรายการท่องเที่ยว สามารถเปลี่ยนแปลงได้ตามความเหมาะสม โดยคำนึงถึงผลประโยชน์ของผู้เดินทางเป็นสำคัญ
- กรณีที่ท่านเป็นอิสลาม ไม่ทานเนื้อสัตว์ หรือแพ้อาหารบางประเภท กรุณาแจ้งเจ้าหน้าที่เป็นกรณีพิเศษ
- กรณีผู้เดินทางต้องการความช่วยเหลือเป็นพิเศษ อาทิ เช่น ต้องการใช้วีลแชร์ กรุณาแจ้งบริษัทฯ อย่างน้อย 5-7 วันก่อนการเดินทาง มิฉะนั้นจะไม่สามารถจัดการให้ล่วงหน้าได้
- **หนังสือเดินทางต้องมีอายุการใช้งานเหลือไม่น้อยกว่า 6 เดือน และบริษัทฯ รับผิดชอบเฉพาะผู้มีจุดประสงค์เดินทางเพื่อท่องเที่ยวเท่านั้น (หนังสือเดินทางต้องมีอายุการใช้งานไม่น้อยกว่า 6 เดือน บริษัทฯ ไม่รับผิดชอบหากอายุเหลือไม่ถึง และไม่สามารถเดินทางได้)**





รายละเอียดเพิ่มเติม

- หากเกิดความล่าช้าของสายการบิน หรือสายการบินยกเลิกเที่ยวบิน การประท้วง การนัดหยุดงาน การก่อจลาจล หรือเหตุภัยพิบัติทางธรรมชาติ ซึ่งท่านจะต้องยอมรับในเงื่อนไขนี้ ในกรณีที่เกิดเหตุสุดวิสัยอาจจะมีการปรับเปลี่ยนโปรแกรมตามความเหมาะสม
- ในกรณีถูกปฏิเสธการเข้า/ออกเมืองจากเจ้าหน้าที่ตรวจคนเข้าเมืองฝั่งไทย และเจ้าหน้าที่กรมแรงงานทั้งจากไทยและต่างประเทศ หรือถูกปฏิเสธการเข้าประเทศเกาหลีจากเจ้าหน้าที่ตรวจคนเข้าเมือง ซึ่งอยู่นอกเหนือความรับผิดชอบของบริษัทฯ ขอสงวนสิทธิ์ที่จะไม่คืนค่าทัวร์ไม่ว่ากรณีใดๆ ทั้งสิ้น
- หากผู้เดินทางประสบเหตุสภาวะฉุกเฉินจากโรคประจำตัว ซึ่งไม่ได้เกิดจากอุบัติเหตุในรายการท่องเที่ยว ทางบริษัทฯ จะไม่รับผิดชอบใดๆ ทั้งสิ้น ซึ่งท่านจะต้องยอมรับในเงื่อนไขนี้ ในกรณีที่เกิดเหตุสุดวิสัย ซึ่งอยู่นอกเหนือความรับผิดชอบของบริษัททัวร์
- หากใช้บริการของทางบริษัทฯ ไม่ครบ อาทิ ไม่เที่ยวบางรายการ ไม่ทานอาหารบางมื้อ ทางบริษัทฯ จะไม่รับผิดชอบใดๆ ทั้งสิ้น เพราะค่าใช้จ่ายทุกอย่างทางบริษัทฯ ได้ชำระค่าใช้จ่ายให้ตัวแทนต่างประเทศแบบเหมาจ่ายขาดก่อนเดินทางเรียบร้อยแล้ว
- หากเกิดสิ่งของสูญหายจากการโจรกรรม อุบัติเหตุที่เกิดจากความประมาทของนักท่องเที่ยว หรือกรณีที่เกิดอุบัติเหตุสูญหาย และชำรุดจากสายการบิน ทางบริษัทฯ จะไม่รับผิดชอบใดๆ ทั้งสิ้น
- ตัวเครื่องบินเป็นตัวราคาพิเศษ กรณีที่ท่านไม่เดินทางพร้อมคณะไม่สามารถนำมาเลื่อนวัน คืนเงิน หรือไม่สามารถเปลี่ยนชื่อได้ หากมีการปรับราคาบัตรโดยสารสูงขึ้นตามอัตราค่าน้ำมัน หรือค่าเงินแลกเปลี่ยน ทางบริษัทฯ ขอสงวนสิทธิ์ปรับราคาตัวดังกล่าว
- เมื่อตกลงชำระเงินไม่ว่าทั้งหมด หรือบางส่วนผ่านตัวแทนของบริษัทฯ หรือชำระโดยตรงกับทางบริษัทฯ ทางบริษัทฯ จะถือว่าท่านได้ยอมรับในเงื่อนไขข้อตกลงต่างๆ ที่ได้ระบุไว้ข้างต้นนี้แล้วทั้งหมด
- กรุ๊ปที่เดินทางช่วงวันหยุด และเทศกาลที่ต้องการันตีมัดจำกับสายการบิน หรือผ่านตัวแทนในประเทศ/ต่างประเทศ รวมถึงเที่ยวบินพิเศษ เช่น Charter Flight, Extra Flight จะไม่มีการคืนเงินมัดจำหรือค่าทัวร์ทั้งหมด
- ในกรณีของหนังสือเดินทางจะต้องไม่มีการชำระ เบี้ยก้ำ การขีดเขียนรูปต่างๆ หรือแม้กระทั่งตรา ป้ายลายการ์ตูน ที่ไม่ใช้การประทับตราอย่างเป็นทางการของประเทศนั้นๆ กรุณาตรวจสอบก่อนออกเดินทางทุกครั้ง หากเจ้าหน้าที่ตรวจคนเข้าเมืองปฏิเสธการเข้า-ออกเมืองของท่าน ทางบริษัทฯ จะไม่รับผิดชอบใดๆ ทั้งสิ้น
- ผู้เดินทางที่อายุไม่ถึง 18 ปีบริบูรณ์ ไม่ได้เดินทางกับบิดา มารดา ต้องมีจดหมายยินยอมให้บุตรเดินทางไปต่างประเทศจากบิดาหรือมารดาแบบมาด้วย
- กรณีมี "คดีความ" ที่ไม่อนุญาตให้ท่านเดินทางออกนอกประเทศได้ โปรดทำการตรวจสอบก่อนการจองทัวร์ว่าท่านสามารถเดินทางออกนอกประเทศได้หรือไม่ ถ้าไม่สามารถเดินทางได้ ซึ่งเป็นสิ่งที่อยู่เหนือการควบคุมของบริษัทฯ ทางบริษัทฯ จะไม่รับผิดชอบใดๆ ทั้งสิ้น
- กรณี "หญิงตั้งครรภ์" ท่านจะต้องมีใบรับรองแพทย์ ระบุชัดเจนว่าสามารถเดินทางออกนอกประเทศได้ รวมถึงรายละเอียดอายุครรภ์ที่ชัดเจน สิ่งนี้อยู่เหนือการควบคุมของบริษัทฯ ทางบริษัทฯ จะไม่รับผิดชอบใดๆ ทั้งสิ้น

