

GO1PEK-CA011  
GO CHINA

เที่ยว 2 สวนสนุกระดับโลก

# ตะลอนปักกิ่ง-เซี่ยงไฮ้

UNIVERSAL STUDIO + SHANGHAI DISNEYLAND

6 วัน 4 คืน



(นั่งรถไฟความเร็วสูง)

เริ่มต้น

# 39,900

- จัดเต็ม Universal Studio Beijing + Shanghai Disneyland เต็มวัน
- ล่องเรือชมความสวยงามเมืองโบราณจูเจียเจียว
- ขึ้นหอไข่มุก ชมทัศนียภาพเมืองเซี่ยงไฮ้
- ซุปปิ้งถนนนานกิง+POP MARTสุดน่ารัก



ไม่ลงร้านช้อปปิ้ง

07-12, 24-29 ธ.ค.67

พักโรงแรม 4 ดาว

GO1PEK-CA011  
GO CHINA

เที่ยว 2 สวนสนุกระดับโลก

# ตะลอนปักกิ่ง-เซี่ยงไฮ้

## UNIVERSAL STUDIO + SHANGHAI DISNEYLAND

### 6 วัน 4 คืน

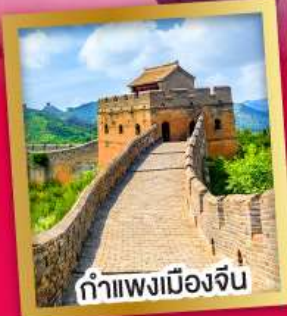


(นั่งรถไฟความเร็วสูง)

เริ่มต้น

# 39,900

- จัดเต็ม Universal Studio Beijing Shanghai Disneyland เต็มวัน
- ล่องเรือชมความสวยงามเมืองโบราณจูเจียเจียว
- ขึ้นหอไข่มุก ชมทัศนียภาพเมืองเซี่ยงไฮ้
- ช้อปปิ้งถนนนานกิง+POP MARTสุดน่ารัก



### ไม่ลงร้านช้อปปิ้ง

พักโรงแรม 4 ดาว



## 07-12 ธ.ค.67 24-29 ธ.ค.67

GO1PEK-CA011 ตะลอนปักกิ่ง-เซี่ยงไฮ้ Universal Studio Beijing + Shanghai Disneyland 6 วัน 4 คืน โดยสายการบิน Air China (CA)

# GO CHINA

## ตะลอนปักกิ่ง-เชียงใหม่ เทียว 2 สวนสนุกระดับโลก

UNIVERSAL STUDIO + SHANGHAI DISNEYLAND 6 วัน 4 คืน

โดยสารการบิน Air China (CA)

	โปรแกรมการเดินทาง	เข้า	เที่ยง	ค่ำ	โรงแรมที่พัก
1	กรุงเทพฯ (สนามบินสุวรรณภูมิ)				
2	กรุงเทพฯ – ปักกิ่ง (CA980 :01.15 - 06.55) – จัตุรัสเทียนอันเหมิน – พระราชวังโบราณกู้กง – ถนนคนเดินเฉียนเหมิน – กำแพงเมืองจีนด้านจวิ๋นกงวน – ผ่านชมสนามกีฬาโอลิมปิกกรุงนก	✈ 🕒	🕒	🕒	HOLIDAY INN EXPRESS HOTEL หรือเทียบเท่าระดับ 4 ดาว
3	UNIVERSAL STUDIO BEIJING เต็มวัน (รวมค่าบัตรเข้า + รถรับส่ง)	🕒	X	X	HOLIDAY INN EXPRESS HOTEL หรือเทียบเท่าระดับ 4 ดาว
4	รถไฟความเร็วสูงสู่เชียงใหม่ (G3: 08.00 – 12.24) – ขึ้นหอไข่มุก – หาดไ่ว่ทาน	🕒	🕒	🕒	HOLIDAY INN EXPRESS HOTEL หรือเทียบเท่าระดับ 4 ดาว
5	SHANGHAI DISNEYLAND เต็มวัน (รวมค่าบัตรเข้า + รถรับส่ง)	🕒	X	X	HOLIDAY INN EXPRESS HOTEL หรือเทียบเท่าระดับ 4 ดาว
6	ล่องเรือเมืองโบราณจูเจียเจียว – ลอดอุโมงค์เลเซอร์ – ถนนนานกิง – POPMART – สนามบินเชียงใหม่ – กรุงเทพฯ (CA805 :23.15 - 02.25 +1)	🕒	🕒	🕒 ✈	

กำหนดวันเดินทาง	ผู้ใหญ่พัก 2-3 ท่าน ท่านละ	ราคาทัวร์ (ไม่รวมตัว เครื่องบิน)	พักเดี่ยว เพิ่มท่านละ
07 – 12 ธ.ค.67	39,900.-	34,900.-	6,000.-
24 – 29 ธ.ค.67	39,900.-	34,900.-	6,000.-

ราคาทัวร์ข้างต้นยังไม่รวมค่าทิปมัคคุเทศน์ท้องถิ่นและคนขับรถ 2,000 บาท/ท่าน/ทริป  
\*ราคานี้เป็นราคาพิเศษไม่มีราคาเด็ก\*

โปรแกรมอาจจะมีการปรับเปลี่ยนตามความเหมาะสมของสภาพอากาศและฤดูกาล

**วันแรก กรุงเทพฯ (สนามบินสุวรรณภูมิ)**

- 22.00 น.** คณะพร้อมกันที่ **สนามบินสุวรรณภูมิ ชั้น 4 เคาน์เตอร์สายการบิน AIR CHINA (CA)** โดยมีเจ้าหน้าที่คอยให้การต้อนรับและอำนวยความสะดวกก่อนขึ้นเครื่อง
- \* รวมน้ำหนักกระเป๋า 23 กิโลกรัม/ท่านละ 1 ใบ
  - \* บนเครื่องบินมีบริการอาหารและเครื่องดื่ม

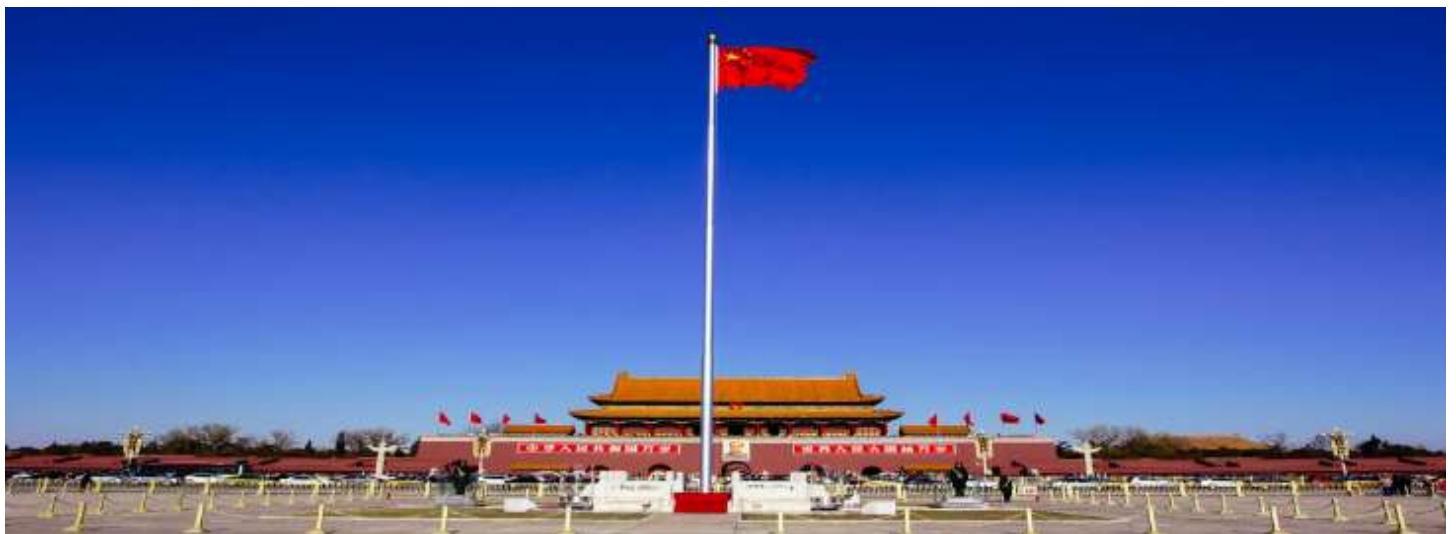
**วันที่สอง กรุงเทพฯ – ปักกิ่ง (CA980 :01.15 - 06.55) – จัดूरूसเทียนอันเหมิน – พระราชวังโบราณกู้กง – ถนนคนเดินเฉียนเหมิน – กำแพงเมืองจีนด้านจวิยงกวน – ผ่านชมสนามกีฬาโอลิมปิกกรุงนง**

- 01.15 น.** ออกเดินทางสู่ **กรุงปักกิ่ง** โดยสายการบิน **AIR CHINA** เที่ยวบินที่ **CA980**



- 06.55 น.** เดินทางถึง **ท่าอากาศยานนานาชาติกรุงปักกิ่ง ประเทศจีน** เวลาท้องถิ่นเร็วกว่าประเทศไทย 1 ชั่วโมง (เพื่อความสะดวกในการนัดหมาย กรุณาปรับนาฬิกาของท่านเป็นเวลาท้องถิ่น) หลังจากท่านได้ผ่านพิธีการตรวจคนเข้าเมืองและศุลกากร

**เช้า** รับประทานอาหารเช้า **Set Box แฮมเบอเกอร์ (มือที่ 1)**



นำท่านเที่ยวชม **จัตุรัสเทียนอันเหมิน** ซึ่งเป็นจัตุรัสที่มีขนาดใหญ่ที่สุดในโลก จัตุรัสเทียนอันเหมิน ตั้งอยู่ใจกลางกรุงปักกิ่ง พื้นที่ทั้งสิ้น 440,000 ตารางเมตร สามารถจุประชากรได้ถึง 1,000,000 คน ปัจจุบันจัตุรัสเทียนอันเหมินนับเป็นจัตุรัสใจกลางเมืองที่ใหญ่ที่สุดในโลก ล้อมรอบด้วยสถาปัตยกรรมที่มีความสำคัญ ได้แก่ หอประตูเทียนอันเหมินที่ตั้งอยู่ทางทิศเหนือสุดของจัตุรัส ธงแดงดาว 5 ดวงผืนใหญ่โบกสะบัดอยู่เหนือเสาธงกลางจัตุรัส อนุสาวรีย์วีรชนใจกลางจัตุรัส มหาศาลาประชาคมด้านทิศตะวันตกของจัตุรัส ตลอดจน พิพิธภัณฑการปฏิวัติแห่งชาติและพิพิธภัณฑประวัติศาสตร์ชาติจีนทางฝั่งตะวันออก นอกจากนี้ทางด้านทิศใต้ยังมี หอรำลึกท่านประธานเหมาและหอประตูเจิ้งหยางเหมิน หรือเฉียนเหมิน



นำท่านเดินสู่ **พระราชวังโบราณกู่กั๋ง หรือพระราชวังต้องห้าม** สร้างขึ้นในสมัยจักรพรรดิหย่งเล่อ แห่งราชวงศ์หมิง เป็นทั้งบ้านและชีวิตของจักรพรรดิในราชวงศ์หมิงและชิงรวมทั้งสิ้น 24 พระองค์ พระราชวังเก่าแก่ที่มีประวัติศาสตร์ยาวนานกว่า 500 ปี มีชื่อในภาษาจีนว่า ‘กู่กั๋ง’ หมายถึง พระราชวังเดิม มีชื่อเรียกอีกอย่างหนึ่งว่า ‘จื่อจิ้นเฉิง’ ซึ่งแปลว่า ‘พระราชวังต้องห้าม’ เหตุที่เรียก พระราชวังต้องห้าม เนื่องจากชาวจีนถือคติในการสร้างวังว่า จักรพรรดิเปรียบเสมือนบุตรแห่งสวรรค์ ดังนั้นวังของบุตรแห่งสวรรค์จึงต้องเป็น ‘ที่ต้องห้าม’ คนธรรมดาสามัญไม่สามารถล่วงล้ำเข้าไปได้

**\*\*\* หมายเหตุ \*\*\***

เนื่องจากปัจจุบันพระราชวังกู่กั๋ง มีกำหนดระยะเวลาการเปิดจองตั๋วทางออนไลน์ล่วงหน้าก่อนวันเข้าชม 7 วัน และจำกัดจำนวนคนเข้าชมต่อวัน หากในกรณีทางแลนด์จีนไม่สามารถจองบัตรเข้าชมได้ทางบริษัทยินดีชดเชยคืนท่านละ 200 หยวน และขอการเปลี่ยนรายการเป็น **วังเก่ากั๋งหวู่ฝู่** เป็นการทดแทน หรือรายอื่นๆ ตามความเหมาะสม

นำท่านเดินทางสู่ **ถนนโบราณเฉียนเหมิน** (Qianmen Shopping Street) เส้นนี้อยู่ใกล้ๆ กับจัตุรัสเทียนอันเหมิน ซึ่งที่ถนน Qianmen จะเป็นสไตล์อาคารโบราณซึ่งเป็นที่อยู่อาศัยของผู้คนและร้านค้า

ร้านอาหาร ร้านค้าจะเปิดทั้งกลางวันและกลางคืน เหมาะกับการเดินเล่นชมบรรยากาศความสวยงาม เป็นอย่างมาก



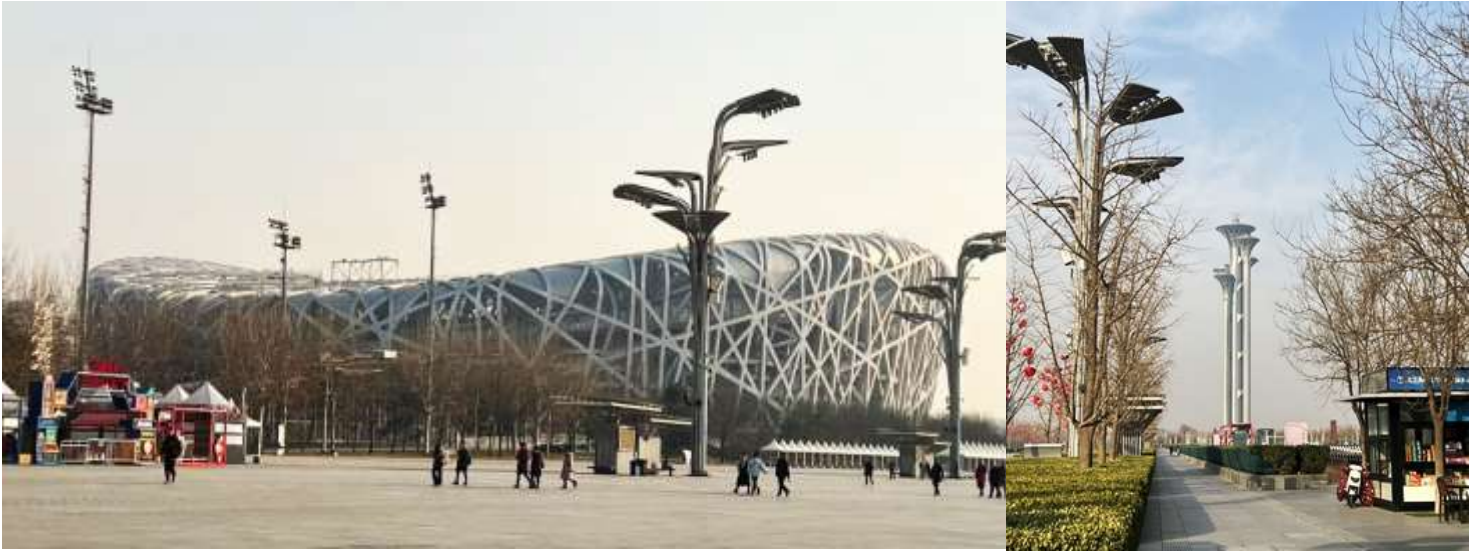
กลางวัน รับประทานอาหารกลางวัน ณ ภัตตาคาร (มื้อที่ 2)



นำท่านเดินทางสู่ **กำแพงเมืองจีนด่านจวิยงกวน** เป็นกำแพงที่มีป้อมคั่นเป็นช่วง ๆ ของจีนสมัยโบราณ สร้างในสมัยพระเจ้าจินซีฮ่องเต้เป็นครั้งแรก กำแพงส่วนใหญ่ที่ปรากฏในปัจจุบันสร้างขึ้นในสมัยราชวงศ์หมิง ทั้งนี้เพื่อป้องกันการรุกรานจากพวกมองโกล และพวกเติร์ก หลังจากนั้นยังมีการสร้างกำแพงต่ออีกหลายครั้งด้วยกันแต่ภายหลังก็มีเผ่าเร่ร่อนจากมองโกลเลียและแมนจูเรียสามารถบุกฝ่ากำแพงเมืองจีนได้สำเร็จ มีความยาวทั้งหมดถึง 6,350 กิโลเมตร และนับเป็นหนึ่งในเจ็ดสิ่งมหัศจรรย์ของโลกยุคกลางด้วย เชื่อกันว่า หากมองเมืองจีนจากอวกาศจะสามารถเห็นกำแพงเมืองจีนได้

จากนั้นนำท่านผ่านชม **สนามกีฬาโอลิมปิกปักกิ่ง** สนามกีฬาโอลิมปิกครั้งนกออกแบบโดยสถาปนิกชาวสวิสเซอร์แลนด์ Herzog & de Meuron เดินตามรอยสนามกีฬาชื่อดังของโลก “โคลอสเซียม” พยายามให้อื้ออานวยต่อสิ่งแวดล้อม ในสนามจุได้ 91,000 ที่นั่ง ใช้จัดพิธีเปิด-ปิดการแข่งขัน

โอลิมปิก2008 มีลักษณะภายนอกคล้ายกับ “รังนก” ที่มีโครงตาข่ายเหล็กเหมือนกิ่งไม้ เพดานและผนังอาคารที่ทำด้วยวัสดุโปร่งใส วัฒนธรรมมีลักษณะรูปทรงสามสีแดง ดูคล้ายกับพระราชวังต้องห้ามของจีน ซึ่งให้กลิ่นอายงดงามแบบตะวันออก



คำ รับประทานอาหารค่ำ ณ ภัตตาคาร (มื้อที่ 3)

ที่พัก HOLIDAY INN EXPRESS HOTEL หรือเทียบเท่าระดับ 4 ดาว (มาตรฐานจีน)

วันที่สาม UNIVERSAL STUDIO BEIJING เต็มวัน (รวมค่าบัตรเข้า + รถรับส่ง)

เช้า รับประทานอาหารเช้า ณ ห้องอาหารของโรงแรม (มื้อที่ 4)

นำท่านเดินทางสู่ สวนสนุก UNIVERSAL STUDIO BEIJING ตั้งอยู่ในย่านถงโจว (Tongzhou) ของกรุงปักกิ่ง มีพื้นที่กว่า 2,500 ไร่ นับเป็นธีมพาร์คแบรนด์ Universal Studios แห่งที่ 5 ของโลก และเป็นแห่งที่ 3 ของเอเชีย (ต่อจาก Universal Studios Japan และ Universal Studios Singapore)



รวบรวมแหล่งท่องเที่ยวต่าง ๆ เครื่องเล่น และการแสดงที่ดีที่สุดจากยูนิเวอร์แซล สตูดิโอ จากทั่วโลก พร้อมทั้งการออกแบบที่สะท้อนถึงมรดกทางวัฒนธรรมของจีน โดยแบ่งพื้นที่เป็น 7 โซน ได้แก่ Kung Fu Panda Land of Awesomeness, Transformers Metrobase, Minion Land, The Wizarding World of Harry Potter, Jurassic World Isla Nublar, Hollywood และ WaterWorld ซึ่งแต่ละโซนก็มีกิจกรรมและความสนุกมากมายที่รอให้ทุกคนเข้าไปเยี่ยมชม

**หมายเหตุ:** กรณีที่ตรงวันเสาร์หรือวันอาทิตย์ เนื่องจากจะมีนักท่องเที่ยวค่อนข้างเยอะกว่าวันธรรมดา ทางบริษัทฯ ขอสงวนสิทธิ์ในการเปลี่ยนแปลงรายการเที่ยว Universal Studio ในวันธรรมดาเพื่อผลประโยชน์ของลูกค้าเป็นสำคัญ

ในกรณีลูกค้าไม่ประสงค์จะเข้าสวนสนุก Universal Studio  
\*\*\*ทางบริษัทฯ จะทำการคืนเงินให้ท่านละ 2,000 บาท\*\*\*

**อิสระรับประทานอาหารกลางวันและอาหารค่ำตามอัธยาศัย เพื่อความสะดวกในการเล่นเครื่องเล่นอย่างจุใจ**

สมควรแก่เวลานำท่านเดินทางออกจากสวนสนุก นำท่านกลับเข้าสู่ที่พัก

ที่พัก

**HOLIDAY INN EXPRESS HOTEL หรือเทียบเท่าระดับ 4 ดาว (มาตรฐานจีน)**

วันที่สี่

**รถไฟความเร็วสูงสู่เซี่ยงไฮ้ (G3: 08.00 – 12.24) – ขึ้นหอไข่มุก – หาดไว่ทาน**

เช้า

**รับประทานอาหารเช้า ณ ห้องอาหารของโรงแรม (มื้อที่ 5)**

จากนั้นนำท่านเดินทางสู่ **เมืองเซี่ยงไฮ้ โดยรถไฟความเร็วสูง**

(ใช้เวลาเดินทางประมาณ 5 ชั่วโมง) ระยะทาง 1,318 กิโลเมตร เป็นมหานครที่ใหญ่ที่สุดของประเทศจีนที่ได้รับการพัฒนาจนถูกขนานนามว่า “ปารีส ตะวันออก” เป็นศูนย์กลางการคมนาคมและเศรษฐกิจทางภาคตะวันออกเฉียงใต้ มีพื้นที่ 6,200 ตร.กม. มีประชากรประมาณ 14 ล้านคน เป็นเมืองท่าพาณิชย์ขนาดใหญ่แห่งทะเลจีนใต้



**หมายเหตุ**

- รถไฟอาจจะมีการเปลี่ยนขบวนเวลา ขอสงวนสิทธิ์จัดขบวนและเวลาตามความเหมาะสม

- การขึ้นรถไฟลูกค้าต้องลากกระเป๋าด้วยตัวเอง เพื่อความรวดเร็วในการขึ้นหรือลงรถไฟ สำภาระและกระเป๋าเดินทางของท่าน ควรจัดให้เรียบร้อยและไม่ควรใช้กระเป๋าที่มีขนาดใหญ่จนเกินไป (รถไฟจะจอดประมาณ 2-6 นาที ต่อสถานี)

กลางวัน

**รับประทานอาหารกลางวัน ณ ภัตตาคาร (มื้อที่ 6)**

จากนั้นนำท่าน **ขึ้นชมวิวหอไข่มุก** เป็นหอส่งสัญญาณวิทยุโทรทัศน์สูง 468 เมตร นับเป็นหอส่งสัญญาณที่ติดตั้งสูงที่สุดในเอเชียและสูงเป็นอันดับที่ 5 ของโลก ลักษณะเป็นไข่มุก 11 ลูก และเสา 3 เสา ด้านบนเป็นรูปไข่มุก 3 เม็ด 3 ขนาดเรียงกันในแนวตั้งเป็นที่ทำการของสถานีโทรทัศน์ 9



แห่ง และสถานีวิทยุ 10 แห่ง ภายในหอทรงกลมเป็นภัตตาคาร โรงแรมหรูขนาด 25 ห้อง และร้านค้า  
ชองกลางของหอไข่มุกตะวันออกเป็นเสาปล่องกลาง ใช้แวนลิฟท์ความเร็วสูง 6 ตัว ที่มีความเร็ว 7  
เมตร/วินาที เพื่อขึ้นไปจุดชมวิว ในระดับความสูง 267 เมตร บนไข่มุกเม็ดที่สองจะสามารถมอง  
พื้นบางส่วนที่เป็นกระจกลงมาเห็นวิวข้างล่างได้ และทุกท่านสามารถเห็นวิวเมืองเซี่ยงไฮ้โดยรอบ



**คำ**      **รับประทานคำ ณ ภัตตาคาร (เมื่อที่ 7)**

นำท่านสู่บริเวณ **หาดไวทาน** ตั้งอยู่บนฝั่งตะวันตกของแม่น้ำหวงผู้มีความยาวจากเหนือจรดใต้ถึง 4  
กิโลเมตร ถือเป็นสัญลักษณ์ที่โดดเด่นของนครเซี่ยงไฮ้อีกทั้งถือเป็นศูนย์กลางทางการเงินการ  
ธนาคารที่สำคัญแห่งหนึ่งของเซี่ยงไฮ้ตลอดแนวยาวของหาดไวทานเป็นแหล่งรวมศิลปะ  
สถาปัตยกรรมที่หลากหลาย เช่น สถาปัตยกรรมแบบโรมันโกธิคबारอครวมทั้งการผสมผสาน  
ระหว่างสถาปัตยกรรมตะวันออก-ตะวันตกเป็นที่ตั้งของหน่วยงานภาครัฐเช่น กรมศุลกากร โรงแรม  
และสำนักงานใหญ่ของธนาคารต่างชาติเป็นต้น



GOIPEK-CA011 ตะลอนปักกิ่ง-เซี่ยงไฮ้ Universal Studio Beijing + Shanghai Disneyland 6 วัน 4 คน โดยสายการบิน Air China (CA)

ที่พัก

HOLIDAY INN EXPRESS HOTEL หรือเทียบเท่าระดับ 4 ดาว (มาตรฐานจีน)

วันที่ห้า

SHANGHAI DISNEYLAND เต็มวัน (รวมบัตรค่าเข้า + รถรับส่ง)

เช้า

รับประทานอาหารเช้า ณ ห้องอาหารของโรงแรม (มื้อที่ 8)

นำท่านเดินทางสู่ **สวนสนุกเซี่ยงไฮ้ดิสนีย์แลนด์** (รวมบัตรเข้าสวนสนุกและรวมค่ารถไป-กลับพร้อมคนละ) ดิสนีย์แลนด์เวอร์ชันเซี่ยงไฮ้จะมีตัวละครในนิทานเรื่องใหม่ ซึ่งออกแบบมาโดยเฉพาะสำหรับที่เซี่ยงไฮ้ พร้อมด้วยสิ่งดึงดูดใจยิ่งใหญ่อลังการ เช่น ทูมอร์โรว์แลนด์ อ่าวขุมสมบัติ ดินแดนแฟนตาซีสวนแห่งจินตนาการ ภายในบริเวณสวนสนุกแห่งนี้ยังแบ่งพื้นที่ส่วนหนึ่งสำหรับเป็นเมืองดิสนีย์หรือดิสนีย์ทาวน์ ภายในประกอบด้วยแหล่งช้อปปิ้ง ร้านอาหาร และสิ่งบันเทิง ชมทัศนียภาพที่สวยงามตามธรรมชาติบนเนื้อที่ 2,440 ไร่ และสวนโมเสกอันน่าตื่นตา เล่าเรื่องเกี่ยวกับ 12 นักซ์ตร ด้วยตัวละครของดิสนีย์นอกจากนั้นเซี่ยงไฮ้ และปราสาทเจ้าหญิง (The Enchanted Storybook Castle) ซึ่งเป็นสัญลักษณ์ของดิสนีย์แลนด์ ขนาดใหญ่ที่สุดและสูงที่สุดเท่าที่วอลต์ดิสนีย์เคยสร้างมา โดยปราสาทแห่งนี้จะเป็นที่อยู่ของเจ้าหญิงหลายองค์อีกด้วย



โดยเซี่ยงไฮ้ ดิสนีย์แลนด์ ประกอบไปด้วย 6 ธีมปาร์ค และ 1 ฟรีโซน ดังนี้

### DISNEY TOWN

เป็นโซนแรกก่อนเข้าสวนสนุก โซนนี้ไม่ต้องเสียเงินค่าเข้าชม ประกอบไปด้วยร้านอาหาร ร้านจำหน่ายของที่ระลึกต่างๆ ทั้งยังมี LEGO LAND ในโซนนี้อีกด้วย

## MICKEY AVENUE

โซนนี้จะเป็นโซนขายของที่ระลึกกับร้านอาหาร และก็จะมี ส่วนของที่ฉายหนังการ์ตูนสั้นของมิกกี้เมาส์ เหมาะกับการ ถ่ายรูปและนั่งพักผ่อนภายในสวนสนุก

## ADVENTURE ISLE

ดินแดนให้การผจญภัยที่ตื่นตาตื่นใจกับบรรยากาศหุบเขา ลึกลับในยุคดึกดำบรรพ์ ‘Casp Discovery’ พร้อมเชิญชวน ให้เดินสำรวจดินแดนที่แฝงไปด้วยปริศนาและความลึกลับ และลงเรือเข้าไปสู่ ‘Roaring Rapids’ อุโมงค์ถ้ำปริศนาใน ช่องเขารอรั้ง และ Roaring Over The Horizon เป็นเครื่อง เล่นแนว 4D

## TOMORROW LAND

อีกหนึ่งไฮไลท์เด่นของสวนสนุกดิสนีย์ ที่มักจะสร้างโลกแห่ง อนาคต เพื่อสร้างจินตนาการให้กับเด็กๆ พร้อมกับดีไซน์ เครื่องเล่นสุดล้ำให้เข้ากับคอนเซ็ปต์ เปิดตัวเครื่องเล่นที่มีจาก วิดีโอเกมและภาพยนตร์ไซไฟชื่อดัง Tron รถไฟเหาะรูปทรง จักรยานยนต์ไฮเทค เป็นหนึ่งสุดยอดรถไฟเหาะดีลังกา สำหรับเซียงไฮ้ ดิสนีย์แลนด์

## GARDENS OF IMAGINATION

มีจุดเด่นเรื่องวัฒนธรรมของจีน ส่งเสริมเอกลักษณ์ของสวน พฤษภษาในสวนสนุกแห่งนี้ได้อย่างเต็มที่ สวนที่ตั้งอยู่ไม่ไกล จากปราสาทเทพนิยาย ‘Wandering Moon Teahouse’ เป็น โรงน้ำชาที่พักผ่อนหย่อนใจที่งดงามอย่างลงตัว อีกทั้งยังมี สวนที่เลือกตัวละครสัตว์ของดิสนีย์ ดัดแปลงเป็นเหล่า 12 นัก กษัตริย์ ตามแบบปฏิทินจีน มี 2 เครื่องเล่นเบาๆเด็กๆเล่นได้ ผู้ใหญ่เล่นดี คือ Fantasia Carousel(ม้าหมุน) กับ Dumbo The Fluing Elephant

**TREASURE COVE** เป็นธีมโจรสลัด เนรมิตฉากจากภาพยนตร์ชื่อดัง The Pirates of the Caribbean กลายเป็นเครื่องเล่นและการแสดง โชว์สุดตระการตา ที่หาชมได้แค่เพียงที่ เซียงไฮ้ เท่านั้น จำลองฉากต่างๆ ริมทะเล เครื่องเล่นไฮไลท์ คือ Pirates of the Caribbean – Battle for the Sunken Treasure เป็นเครื่องเล่นแนว 4D จะพาเรา นั่งเรือผจญภัยไปกับต่อสู้ของเรือ Black Pearl กับ Flying Dutchman



## FANTASY

สนุกกับเมืองเทพนิยาย เป็นโซนที่ตั้งของปราสาทดิสนีย์ ที่มีชื่อว่า “Enchanted Storybook Castle” ท่านจะได้พบกับโชว์อันยิ่งใหญ่ตระการตาและตัวการ์ตูนที่ท่านชื่นชอบ อาทิเช่น สโนว์ไวท์, เจ้าหญิงนิทรา, ซินเดอเรลล่า, มิกกี้เมาท์, หมีพู และเพื่อนๆตัวการ์ตูนอันเป็นที่ใฝ่ฝันของทุกคน และยังมีโซนกิจกรรมอย่างเช่น “Once Upon a Time Adventure” เป็นการผจญภัยภายในปราสาทดิสนีย์ พบเรื่องราวของสโนว์ไวท์ ผ่านจอภาพแบบสามมิติ หรือ “Alice in Wonderland Maze” เป็นทางเดินผ่านเขาวงกตเพื่อเข้าไปเจอตัวละครจาก Alice in Wonderland และเครื่องเล่นไฮไลท์ของโซนนี้ก็คือ “Seven Dwarfs Mine Train” นั่งรถไฟเข้าเหมืองแร่ไปกับคนแคระทั้ง 7 ชวนให้สนุกและหวาดเสียว



**หมายเหตุ :** กรณีที่ตรงวันเสาร์หรืออาทิตย์ เนื่องจากจะมีนักท่องเที่ยวค่อนข้างเยอะกว่าวันธรรมดา ทางบริษัทฯ ขอสงวนสิทธิ์ในการเปลี่ยนแปลงรายการเที่ยวดิสนีย์แลนด์ในวันธรรมดาเพื่อผลประโยชน์ของลูกค้าเป็นสำคัญ

ในกรณีลูกค้าไม่ประสงค์จะเข้าสวนสนุกดิสนีย์แลนด์

\*\*\*ทางบริษัทฯ จะทำการคืนเงินให้ท่านละ 2,000 บาท\*\*\*

**อิสระรับประทานอาหารกลางวันและอาหารค่ำตามอัธยาศัย เพื่อความสะดวกในการเล่นเครื่องเล่นอย่างจุใจ**

สมควรแก่เวลานำท่านเดินทางออกจากสวนสนุก นำท่านกลับเข้าสู่ที่พัก

**ที่พัก HOLIDAY INN EXPRESS HOTEL หรือเทียบเท่าระดับ 4 ดาว (มาตรฐานจีน)**

**วันที่หก ล่องเรือเมืองโบราณจูเจียเจียว – ลอดอุโมงค์เลเซอร์ – ถนนนานกิง – POPMART – สนามบินเซี่ยงไฮ้ – กรุงเทพฯ (CA805 :23.15 - 02.25 +1)**

**เช้า รับประทานอาหารเช้า ณ ห้องอาหารของโรงแรม (มือที่ 9)**

จากนั้นนำท่านเที่ยวชม **เมืองโบราณจูเจียเจี๋ย** มีฉายาว่าเวนิซตะวันออกแห่งเมืองเซี่ยงไฮ้ เป็นอีกหนึ่งย่านเก่าริมน้ำที่มีชื่อเสียงในเซี่ยงไฮ้ มีประวัติศาสตร์ยาวนานกว่า 1700 ปี ซึ่งพื้นที่ทั้งหมดได้รับการอนุรักษ์ไว้เป็นอย่างดี จุดเด่นขอเมืองโบราณแห่งนี้คือพื้นที่ด้านในนั้นมีแม่น้ำหลากหลายสายเชื่อมโยงไปยังพื้นที่ต่างๆ โดยรอบ ทำให้มีบรรยากาศที่สวยงามและร่มรื่น ซึ่งกิจกรรมสำหรับนักท่องเที่ยวที่มาจูเจียเจี๋ยก็คือล่องเรือชมวิวบ้านเรือนเก่าแก่ริมน้ำ ตั้งอยู่ในเขตฉงผู่ เมืองเซี่ยงไฮ้ ประเทศจีน



กลางวัน รับประทานอาหารกลางวัน ณ ภัตตาคาร **(มื้อที่ 10)**

นำท่าน **ลอดอุโมงค์เลเซอร์** ได้แม่น้ำหวงผู่ลงไป 50 เมตรภายในอุโมงค์ตกแต่งด้วยแสงเลเซอร์เป็นรูปต่างๆ ตื่นตาตื่นใจ จากนั้นท่านเดินทางสู่ **ถนนนานกิง** ถนนแห่งนี้เปรียบเหมือนย่านสีลมของเมืองไทย หรือย่านออร์ชาร์ด ของสิงคโปร์ ถนนนี้มีความยาวประมาณ 5 กิโลเมตร มีห้างสรรพสินค้ามากมายอยู่บนถนนแห่งนี้ เป็นย่านที่คึกคักและทันสมัยที่สุดในเซี่ยงไฮ้ และที่นี่ยังมี **ร้าน Pop Mart** ขายโมเดลตุ๊กตาสุดฮิต ให้ท่านได้เลือกซื้อเลือกจุ่มได้มากมายตามใจชอบ



สมควรแก่เวลา นำท่านเดินทางสู่ ท่าอากาศยานนานาชาติเชียงใหม่ผู้ตง

23.15 น. เดินทางกลับสู่ สนามบินสุวรรณภูมิ ประเทศไทย โดยสายการบิน Air China (CA) เที่ยวบินที่ CA805

02.25+1 น. เดินทางกลับถึง สนามบินนานาชาติสุวรรณภูมิ โดยสวัสดิภาพพร้อมความประทับใจในการเดินทาง

## อัตราค่าบริการและเงื่อนไขรายการท่องเที่ยว

กำหนดวันเดินทาง	ผู้ใหญ่พัก 2-3 ท่าน ท่านละ	ราคาทัวร์ (ไม่รวมตั๋วเครื่องบิน)	พักเดี่ยว เพิ่มท่านละ
07 – 12 ธ.ค.67	39,900.-	34,900.-	6,000.-
24 – 29 ธ.ค.67	39,900.-	34,900.-	6,000.-

ราคาทัวร์ข้างต้นยังไม่รวมค่าที่ปมัคเทศน์ท้องถิ่นและคนขับรถ 2,000 บาท/ท่าน/ทริป  
\*ราคานี้เป็นราคาพิเศษไม่มีราคาเด็ก\*  
โปรแกรมอาจจะมีการปรับเปลี่ยนตามความเหมาะสมของสภาพอากาศและฤดูกาล

## อัตราค่าบริการรวม

- ค่าตัวโดยสารเครื่องบินไป-กลับ ชั้นประหยัดพร้อมค่าภาษีสนามบินทุกแห่งตามรายการทัวร์ข้างต้น
- ค่าที่พักห้องละ 2-3 ท่าน ตามโรงแรมที่ระบุไว้ในรายการหรือระดับเทียบเท่า (มาตรฐานโรงแรมจีน)
  - กรณีห้อง TWIN BED (เตียงเดี่ยว 2 เตียง) ซึ่งโรงแรมไม่มีหรือเต็ม ทางบริษัทขอปรับเป็นห้อง DOUBLE BED แทนโดยมีต้องแจ้งให้ทราบล่วงหน้า
  - หากต้องการห้องพักแบบ DOUBLE BED ซึ่งโรงแรมไม่มีหรือเต็ม ทางบริษัทขอปรับเป็นห้อง TWIN BED แทนโดยมีต้องแจ้งให้ทราบล่วงหน้า เช่นกัน
  - กรณีพักแบบ TRIPLE ROOM 3 ท่าน 1 ห้อง ท่านที่ 3 อาจเป็นเสริมเตียง หรือ SOFA BED หรือ เสริมพูกที่นอน ทั้งนี้ขึ้นอยู่กับรูปแบบการจัดห้องพักของโรงแรมนั้นๆ
- ค่าอาหาร ค่าเข้าชม และ ค่ายานพาหนะทุกชนิด ตามที่ระบุไว้ในรายการทัวร์ข้างต้น
- เจ้าหน้าที่บริษัท ฯ คอยอำนวยความสะดวกทุกท่านตลอดการเดินทาง
- ค่าน้ำหนักสัมภาระรวมในตัวเครื่องบิน 23 กิโลกรัม/ท่านละ 1 ใบ ค่าประกันวินาศภัยเครื่องบินตามเงื่อนไขของแต่ละสายการบิน

- อัตราดังกล่าวขอสงวนเฉพาะผู้ที่ถือหนังสือเดินทางไทยเท่านั้น\*\* กรณีถือหนังสือเดินทางต่างชาติกรุณาเช็คราคาอีกครั้ง
- ภาษีมูลค่าเพิ่ม 7% (เฉพาะค่าบริการ)
- ค่าประกันอุบัติเหตุวงเงิน 1,000,000 บาท (เงื่อนไขตามกรมธรรม์)  
(เงื่อนไขประกันการเดินทาง ค่าประกันอุบัติเหตุและค่ารักษาพยาบาลคุ้มครองเฉพาะกรณีที่ได้รับอุบัติเหตุระหว่างการเดินทาง ไม่คุ้มครองถึงการสูญเสียทรัพย์สินส่วนตัวและไม่คุ้มครองโรคประจำตัวของผู้เดินทางและคุ้มครองเฉพาะผู้เดินทางไป-กลับพร้อมกรุ๊ปเท่านั้น)

## อัตราค่าบริการไม่รวม

- ค่าทำหนังสือเดินทางไทย และเอกสารต่างด้าว
- ค่าเอกสารเข้าประเทศเดินทางเข้าประเทศจีนสำหรับผู้ถือพาสปอร์ตต่างประเทศ
- ค่าน้ำหนักกระเป๋าเดินทางในกรณีที่เกินกว่าสายการบินกำหนดไว้ 23 กิโลกรัม ท่านละ 1 ใบ
- ค่าใช้จ่ายส่วนตัวนอกเหนือจากรายการ เช่น ค่าเครื่องดื่ม, ค่าอาหารที่สั่งเพิ่มเอง, ค่าซักรีด ฯลฯ  
\*สำหรับท่านที่รับประทานอาหารพิเศษ อาหารเจ หรือไม่ทานเนื้อสัตว์ ไม่ทานหมู ไม่ทานไก่ และมีความจำเป็นต้องให้ทางบริษัทจัดเตรียมอาหารไว้ให้ท่านเป็นพิเศษนอกเหนือจากที่กรุ๊ปจัดไว้ในรายการ ขอสงวนสิทธิ์ในการเรียกเก็บค่าใช้จ่ายเพิ่มเติมตามจริงหน้างาน
- ค่าภาษีน้ำมัน ที่สายการบินเรียกเก็บเพิ่มหลังจากทางบริษัทฯ ได้ออกตั๋วเครื่องบิน
- ค่าทิปมัคคุเทศก์ท้องถิ่นและคนขับรถ รวม 2,000 บาท/ท่าน/ทริป (เด็กชำระทิปเท่ากับผู้ใหญ่) ชำระที่สนามบิน

## เงื่อนไขการให้บริการ

1. การเดินทางในแต่ละครั้งจะต้องมีผู้โดยสาร **จำนวน 10 ท่านขึ้นไป** ถ้าผู้โดยสารไม่ครบจำนวนดังกล่าว ทางบริษัทฯ ขอสงวนสิทธิ์ในการเปลี่ยนแปลงราคาหรือยกเลิกการเดินทาง
2. ในกรณีที่ลูกค้าต้องออกตัวโดยสารภายในประเทศ กรุณาติดต่อเจ้าหน้าที่ของบริษัทฯ เพื่อเช็คว่ากรุ๊ปมีการคอนเฟิร์มเดินทางก่อนทุกครั้ง เนื่องจากสายการบินอาจมีการปรับเปลี่ยนไฟล์ทบิน หรือเวลาบิน โดยไม่ได้แจ้งให้ทราบล่วงหน้า ทางบริษัทฯ จะไม่รับผิดชอบใด ๆ ในกรณี ถ้าท่านออกตัวภายในโดยไม่แจ้งให้ทราบและหากไฟล์ทบินมีการปรับเปลี่ยนเวลาบินเพราะถือว่าท่านยอมรับในเงื่อนไขดังกล่าว
3. การชำระค่าบริการ
  - 3.1 **กรุณาชำระมัดจำ ท่านละ 15,000 บาท**
  - 3.2 กรุณาชำระค่าทัวร์เต็มจำนวน ในกรณีที่ค่าทัวร์ราคาต่ำกว่า 10,000 บาท
  - 3.3 กรุณาชำระค่าทัวร์ส่วนที่เหลือ 30 วันก่อนออกเดินทาง \*\*45 วันก่อนเดินทางสำหรับช่วงสงกรานต์และปีใหม่\*\*
  - 3.4 กรณีวันเดินทางน้อยกว่า 21 วัน หรือราคาทัวร์โปรโมชั่น ต้องชำระค่าทัวร์เต็มจำนวนเท่านั้น
4. กรณีผู้เดินทางที่ต้องการความช่วยเหลือเป็นพิเศษ เช่น การขอใช้วีลแชร์ที่สนามบิน กรุณาแจ้งบริษัทฯ อย่างน้อย 7 วันก่อนการเดินทาง หรือเริ่มตั้งแต่ท่านจองทัวร์ มิฉะนั้นทางบริษัทฯ ไม่สามารถจัดการได้ล่วงหน้า ทางบริษัทฯ ขอสงวนสิทธิ์ในการเรียกเก็บค่าใช้จ่ายตามจริงที่เกิดขึ้นกับผู้เดินทาง (ถ้ามี)
5. กรณีใช้หนังสือเดินทางราชการ (เล่มน้ำเงิน) เดินทางเพื่อการท่องเที่ยวเกี่ยวกับคณะทัวร์ หากท่านถูกปฏิเสธในการเข้า - ออกประเทศใด ๆ ก็ตาม ทางบริษัทฯ ขอสงวนสิทธิ์ไม่คืนค่าทัวร์และรับผิดชอบใด ๆ ทั้งสิ้น

### เงื่อนไขการยกเลิก

**\*\*กรณีการขอยกเลิกการเดินทาง หรือเลื่อนการเดินทาง นักท่องเที่ยวหรือตัวแทนจำหน่าย(ผู้มีชื่อในเอกสารการจอง) จะต้องแพกซ์ อีเมลล์ หรือ มาเซ็นเอกสารการยกเลิกที่บริษัท ใดๆอย่างหนึ่ง เพื่อเป็นการแจ้งยกเลิกกับทางบริษัท อย่างเป็นทางการเป็นลายลักษณ์อักษร (ทางบริษัทไม่ขอรับยกเลิกการจอง ผ่านทางโทรศัพท์ไม่ว่ากรณีใดๆ)**

**\*\*กรณีนักท่องเที่ยวหรือตัวแทนจำหน่าย ต้องการขอรับเงินค่าบริการคืน นักท่องเที่ยวหรือตัวแทนจำหน่าย (ผู้มีชื่อในเอกสารการจอง) จะต้องแพกซ์ อีเมลล์ หรือ มาเซ็นเอกสารการขอรับเงินคืนที่บริษัท ใดๆอย่างหนึ่ง เพื่อทำเรื่องขอรับเงินค่าบริการคืน โดยแนบหนังสือมอบอำนาจพร้อมหลักฐานประกอบการมอบอำนาจ หลักฐานการชำระเงินค่าบริการต่างๆ และหน้าสมุดบัญชีธนาคารที่ต้องการให้นำเงินเข้าให้ครบถ้วน โดยมีเงื่อนไขการคืนเงินค่าบริการ ตาม “ประกาศคณะกรรมการธุรกิจนำเที่ยวและมัคคุเทศก์ เรื่อง หลักเกณฑ์เกี่ยวกับการกำหนดอัตราการจ่ายเงินค่าบริการคืนให้แก่นักท่องเที่ยว พ.ศ. 2563” ดังนี้**



1. ยกเลิก ไม่น้อยกว่า 30 วันก่อนการเดินทาง (ไม่นับวันเดินทาง) คืนเงินค่าทัวร์เต็มจำนวน ยกเว้น ค่าใช้จ่ายที่เกิดขึ้นจริงเพื่อการเตรียมการนำเที่ยว ทั้งหมด เช่น ค่ามัดจำตัวเครื่อง ค่าบริการแลนด์ ต่างประเทศ เป็นต้น”
2. ยกเลิก ไม่น้อยกว่า 15-29 วันก่อนเดินทาง (ไม่นับวันเดินทาง) คืนเงินร้อยละ 50 ของค่าทัวร์ทั้งหมด ยกเว้น ค่าใช้จ่ายที่เกิดขึ้นจริงเพื่อการเตรียมการนำเที่ยว ทั้งหมด เช่น ค่ามัดจำตัวเครื่อง ค่าบริการแลนด์ ต่างประเทศ เป็นต้น”
3. ยกเลิก น้อยกว่า 15 วันก่อนการเดินทาง ทางบริษัทฯ ขอสงวนสิทธิ์ ไม่คืนเงินค่าทัวร์ทั้งหมด  
\*\* การจ่ายเงินคืนแก่นักท่องเที่ยวตามข้อกำหนดด้านบน ซึ่งมีการหักเงินในบางส่วนนั้น เนื่องจากทางบริษัทฯ มีค่าใช้จ่ายที่ได้จ่ายจริงเพื่อการเตรียมการจัดนำเที่ยวไปแล้ว เช่น การมัดจำที่นั่งบัตรโดยสารเครื่องบิน การจองที่พัก และ ค่าใช้จ่ายที่จำเป็นอื่นๆ เป็นต้น \*\*
4. การยกเลิกเดินทางกับกรุ๊ปที่ออกเดินทางช่วงเทศกาลวันหยุด เช่น ปีใหม่, สงกรานต์ เป็นต้น บางสายการบินมีการรันตีมัดจำที่นั่งกับสายการบินและค่ามัดจำที่พัก รวมถึงเที่ยวบินพิเศษ เช่น CHARTER FLIGHT จะไม่มีการคืนเงินมัดจำ หรือ ค่าทัวร์ทั้งหมดที่ชำระแล้ว ไม่ว่าจะยกเลิกด้วยกรณีใดๆ  
\*\*\*ในกรณี มีเหตุให้ต้องยกเลิกการเดินทางที่บริษัทได้โฆษณาไว้ ซึ่งมีใช้ความผิดของบริษัทเอง ทางบริษัทยินดีคืนเงินค่าบริการตามที่ลูกค้าได้ชำระมาแล้ว เต็มจำนวน โดยต้องมีระยะเวลาไม่น้อยกว่า 30 วัน ก่อนการเดินทาง โปรดอ่านข้อความให้ถี่ถ้วนก่อนการจองทัวร์ทุกครั้ง เพื่อประโยชน์แก่ตัวท่านเอง \*\*\*
5. กรณีที่กองตรวจคนเข้าเมืองทั้งกรุงเทพฯ และในต่างประเทศ ปฏิเสธมิให้เดินทางออก หรือ เข้าประเทศที่ระบุไว้ในรายการเดินทาง บริษัทฯ ขอสงวนสิทธิ์ที่จะไม่คืนค่าทัวร์ไม่ว่ากรณีใดๆ ทั้งสิ้น  
\*\* สำคัญ !! บริษัททำธุรกิจเพื่อการท่องเที่ยวเท่านั้น ไม่สนับสนุนให้ลูกค้าเดินทางเข้าประเทศโดยผิดกฎหมายและในขั้นตอนการผ่านการตรวจคนเข้าเมือง ทั้งไทยและจีน ขึ้นอยู่กับการพิจารณาของเจ้าหน้าที่เท่านั้น ลูกค้าทุกท่านต้องผ่านการตรวจคนเข้าเมืองด้วยตัวของท่านเอง ทางบริษัทฯ ไม่สามารถให้ความช่วยเหลือใดๆ ได้ทั้งสิ้น \*\*
6. เมื่อท่านออกเดินทางไปกับคณะแล้ว ถ้าท่านงดการใช้บริการรายการใดรายการหนึ่ง หรือไม่เดินทางพร้อมคณะถือว่าท่านสละสิทธิ์ ไม่อาจเรียกร้องค่าบริการและเงินมัดจำคืน ไม่ว่าจะกรณีใดๆ ทั้งสิ้น

**โปรดตรวจสอบ PASSPORT : กรุณานำพาสปอร์ตติดตัวมาในวันเดินทาง พาสปอร์ตต้องมีอายุไม่ต่ำกว่า 6 เดือน หรือ 180 วัน ขึ้นไปก่อนการเดินทาง และต้องมีหน้ากระดาษอย่างต่ำ 6 หน้า**

**หมายเหตุ :** สำหรับผู้เดินทางที่อายุไม่ถึง 18 ปี และไม่ได้เดินทางกับบิดา มารดา ต้องมีจดหมายยินยอมให้บุตรเดินทางไปต่างประเทศจากบิดาหรือมารดาแนบมาด้วย



## สำคัญ โปรดอ่านเงื่อนไขที่ท่านควรทราบ

### ✚ ข้อมูลสำคัญเกี่ยวกับสายการบิน

การจัดที่นั่งบนเครื่องบินจะเป็นไปตามที่สายการบินเป็นผู้กำหนด โดยจะเป็นการรันตามระบบ ไม่สามารถเลือกที่นั่งและที่นั่งอาจจะไม่ได้ติดกัน ซึ่งทางบริษัทไม่สามารถเข้าไปจัดการได้แต่อย่างใด



### ✚ ข้อมูลสำคัญเกี่ยวกับโรงแรมที่พัก

ห้องพักโรงแรมอาจแตกต่างกัน จึงทำให้ห้องพักแบบห้องเดี่ยว (Single) ห้องพิกคู่ (Twin / Double) และห้องพัก แบบ 3 ท่าน (Triple) อาจจะไม่ได้อยู่ในตึกเดียวกัน หรือชั้นเดียวกัน



### ✚ เงื่อนไข และข้อควรทราบอื่นๆ ที่ท่านควรทราบ

รายการทัวร์สามารถสลับ สับเปลี่ยน หรืองด ตามสภาพอากาศและความเหมาะสม โดยคำนึงถึงความปลอดภัยของผู้เดินทางเป็นหลัก โดยไม่ต้องแจ้งให้ทราบล่วงหน้า



### หากทำการชำระเงินแล้ว

ทางบริษัทขอสงวนสิทธิ์ในการถือว่าท่านยอมรับเงื่อนไขดังกล่าวแล้ว ทางบริษัทถือว่าจะไม่มีการฟ้องร้องใดๆ เนื่องจากท่านได้ยอมรับเงื่อนไขในการให้บริการแล้ว

