

GO2KIX-XJ006  
GO JAPAN

# KANSAI

## AUTUMN & WINTER BEAUTIFUL 6วัน 4คืน

ชมใบไม้เปลี่ยนสี ไฮไลท์ชื่อดังแห่งภูมิภาคคันไซ



สะพานโทเก็ตสึเคียว

ปราสาทโอซาก้า

วิหารวัดเบียวโดอิน



### พักโอซาก้า 2 คืน

ชมน้ำตกมิโนะ ชมสะพานโทเก็ตสึเคียว  
ชมวิหารวัดเบียวโดอิน(เหรียญ 10 เยน)  
วัดนินเซนจิ ชมใบไม้เปลี่ยนสีสวยๆ ในเกียวโต  
อิสระท่องเที่ยว 1 วันเต็มในโอซาก้าหรือ ซ็อกกอร์เสริม UNIVERSAL STUDIOS JAPAN

- คิตสึโองิ(วัดดารุมะ) • อาราชิยาม่า • สะพานโทเก็ตสึเคียว
- วัดเบียวโดอิน • ตลาดคุโรมง • ศาลเจ้านิมบะ ยาชากะ
- ซอปปิง JR KYOTO STATION • รังค์กู เอาก์เล็ก



★ลดราคา★

# 3,000.-

29 ต.ค.-03 พ.ย. 67

เหลือเพียง ~~ปกติ 40,900.-~~  
**37,900**

★ลดราคา★

# 2,000.-

03-08, 10-15, 17-22 ธ.ค. 67

เหลือเพียง ~~ปกติ 41,900.-~~  
**39,900**

# KANSAI

## AUTUMN & WINTER BEAUTIFUL 6วัน4คืน

ชมใบไม้เปลี่ยนสี ไฮไลท์ชื่อดังแห่งภูมิภาคคันไซ



สะพานโทเก็ตสึเคียว



ปราสาทโอซาก้า



วิหารวัดเบียวโดอิน



### พักโอซาก้า 2 คืน

ชมน้ำตกมิโนะ ชมสะพานโทเก็ตสึเคียว  
ชมวิหารวัดเบียวโดอิน(เหรียญ 10 เยน)  
วัดนันเซนจิ ชมใบไม้เปลี่ยนสีสวยๆ ในเกียวโต

อิสระท่องเที่ยว 1 วันเต็มในโอซาก้าหรือ ซื้อทัวร์เสริม UNIVERSAL STUDIOS JAPAN

- คิตสึโอะจิ(วัดดารุมะ) • อาราชิยาม่า • สะพานโทเก็ตสึเคียว
- วัดเบียวโดอิน • ตลาดคุโรมง • ศาลเจ้านัมบะ ยาซากะ
- ซอปปิง JR KYOTO STATION • รังค์กุ เอาก์เล็ก



★ลดราคา★

**3,000.-**

29 ต.ค.-03 พ.ย. 67

เหลือเพียง

ปกติ 40,900.-

**37,900**

★ลดราคา★

**2,000.-**

03-08, 10-15, 17-22 ธ.ค. 67

เหลือเพียง

ปกติ 41,900.-

**39,900**

# GO JAPAN

## AUTUMN & WINTER BEAUTIFUL KANSAI 6D 4N โดยสายการบินไทยแอร์เอเชีย เอ็กซ์ [XJ]

	โปรแกรมการเดินทาง	เข้า	เที่ยง	ค่ำ	โรงแรมที่พัก
1	กรุงเทพฯ (สนามบินดอนเมือง) – โอซาก้า (สนามบินคันไซ) (XJ612 : 01.15-08.40) (อาหารร้อนบนเครื่อง)				
2	โอซาก้า (สนามบินคันไซ) – โอซาก้า – สวนมิโนะ – น้ำตกมิโนะ - คัตสึโอจิ(วัดดารุมะ) – เกียวโต - ซ้อปปิง JR KYOTO STATION	✈	🕒	อิสระ	KYOTO HOTEL หรือเทียบเท่า***
3	วัดนันเซ็นจิ - กิจกรรมชงชา – อาราชิยาม่า - สะพานโทเก็ตสึเคียว – วัดเบียวโดอิน - โอซาก้า	🕒	🕒	อิสระ	OSAKA HOTEL หรือเทียบเท่า***
4	อิสระท่องเที่ยวตามสถานที่ต่าง ๆ ในโอซาก้าหรือซื้อทัวร์เสริม UNIVERSAL STUDIOS JAPAN	🕒	อิสระ	อิสระ	OSAKA HOTEL หรือเทียบเท่า***
5	ตลาดปลาโอซาก้า - ปราสาทโอซาก้า - ศาลเจ้านัมบะ ยามากะ - ซ้อปปิงริงค์กู ฟริเมียม เอาท์เล็ต	🕒	🕒	อิสระ	KANSAI HOTEL หรือเทียบเท่า***
6	โอซาก้า (สนามบินคันไซ) – กรุงเทพฯ (สนามบินดอนเมือง) (XJ613 : 09.55-14.20) (อาหารร้อนบนเครื่อง)	✈			

**-การจัดที่นั่งบนเครื่องบิน จะเป็นไปตามที่สายการบินเป็นผู้กำหนด ซึ่งทางบริษัทฯ ไม่สามารถเข้าไปจัดการได้แต่อย่างใด**

-ห้องพักโรงแรมในญี่ปุ่นอาจแตกต่างกัน จึงทำให้ห้องพักแบบห้องเดี่ยว (Single) , ห้องพังกู (Twin / Double) และห้องพักแบบ 3 ท่าน (Triple) อาจจะไม่ได้อยู่ในชั้นเดียวกัน หรือ อยู่ติดกัน

**\*\*ในกรณีที่ท่านจองห้องพักแบบ TRIPLE [2 เตียง + 1 ที่นอนเสริม] แล้วทางโรงแรมไม่สามารถจัดหาห้องพัก แบบ TRIPLE ได้ ทางบริษัทขอสงวนสิทธิ์ในการจัดห้องพักแบบ แยก 2 ห้อง คือ [1TWN+1 SGL] แทน \*\***

# AUTUMN & WINTER BEAUTIFUL KANSAI

## 6D 4N โดยสายการบินไทยบินแอร์เอเชีย เอ็กซ์ [XJ]

วันเดินทาง	ผู้ใหญ่พัก 2-3 ท่าน ท่านละ	เด็กอายุ ไม่เกิน 7 ปี ไม่ใช่เตียง	พักเดี่ยว เพิ่ม ท่านละ	ราคาไม่รวม ตัว
29 ต.ค.-03 พ.ย. 67	40,900.- (ปรับลดราคา 3,000)	37,900.-	10,900.-	30,900.-
05-10 พฤศจิกายน 67	41,900.- (ปรับลดราคา 2,000)	38,900.-	10,900.-	31,900.-
07-12 พฤศจิกายน 67	41,900.- (ปรับลดราคา 2,000)	38,900.-	10,900.-	31,900.-
03-08 ธันวาคม 2567	41,900.- (ปรับลดราคา 2,000)	38,900.-	10,900.-	31,900.-
10-15 ธันวาคม 2567	41,900.- (ปรับลดราคา 2,000)	38,900.-	10,900.-	31,900.-
17-22 ธันวาคม 2567	41,900.- (ปรับลดราคา 2,000)	38,900.-	10,900.-	31,900.-

ราคาเด็กทารก [อายุไม่ถึง 2 ปีบริบูรณ์ ณ วันเดินทางกลับ] ท่านละ 8,900 บาท  
ราคานี้รวมรายการทัวร์ ตัวเครื่องบิน ไม่มีราคาเด็ก เนื่องจากเป็นราคาพิเศษ

ราคาทัวร์ข้างต้นยังไม่รวมค่าทิปมัคคุเทศก์และคนขับรถรวม 2,000 บาท/ท่าน/ทริป

ขออนุญาตนำเก็บ ณ สนามบินวันแรก

\*\*บริษัทขอสงวนสิทธิ์ในการสลับสถานที่ท่องเที่ยวในรายการตามความเหมาะสม ของสภาพ  
อากาศ ณ วันเดินทาง เพื่อประโยชน์สูงสุดของลูกค้าเป็นสำคัญ\*\*

วันแรก กรุงเทพฯ (สนามบินดอนเมือง) – โอซาก้า (สนามบินคันไซ) (XJ612 : 01.15-08.40)

21.00 น. พร้อมกันที่ **สนามบินดอนเมือง** อาคารผู้โดยสารระหว่างประเทศ ชั้น 3 (อาคาร 1) เคาน์เตอร์ สายการบิน บินไทยแอร์เอเชีย เอ็กซ์ (XJ) เจ้าหน้าที่ให้การต้อนรับและอำนวยความสะดวกด้านเอกสารและสัมภาระ

วันที่สอง โอซาก้า (สนามบินคันไซ) – โอซาก้า – สวนมิโน – น้ำตกมิโน - คัตสึโอจิ(วัดคารุมะ) – เกียวโต - ซ้อปปิง JR KYOTO STATION

01.15 น. ออกเดินทางสู่ **สนามบินคันไซ** ประเทศญี่ปุ่น โดย สายการบินบินไทยแอร์เอเชีย เอ็กซ์ เที่ยวบินที่ XJ612 (รวมอาหารและน้ำดื่มบนเครื่อง)

08.40 น. เดินทางถึง **สนามบินคันไซ** ประเทศญี่ปุ่น (เวลาท้องถิ่นเร็วกว่าเวลาประเทศไทย 2 ชม.) ผ่านขั้นตอนการตรวจคนเข้าเมือง ด่านศุลกากร และรับกระเป๋าเรียบร้อยแล้ว **[สำคัญมาก!! ไม่อนุญาตให้นำอาหารสด จำพวก เนื้อสัตว์ พืช ผัก ผลไม้ เข้าประเทศญี่ปุ่นหากฝ่าฝืนมีโทษปรับได้]**

**เมืองโอซาก้า (Osaka)** เมืองใหญ่อันดับ 2 ของญี่ปุ่น ตั้งอยู่ในภูมิภาคคันไซ (Kansai) เป็นเมืองยอดนิยมของนักท่องเที่ยวไทยเนื่องจากอาหารอร่อย ผู้คนมีนิสัยคล้ายคนไทย มีสถานที่ท่องเที่ยวครบทุกรูปแบบ และยังเป็นจุดเชื่อมต่อในการเดินทางไปยังจังหวัดอื่นใกล้เคียงได้อย่างสะดวกและรวดเร็วอีกด้วย



เดินทางสู่ **สวนมิโน** นั้นเป็นวนอุทยานแห่งชาติซึ่งตั้งอยู่บนหุบเขามิโน (Mount Minoo) เต็มไปด้วยพรรณไม้และแมลงนานาชนิด จุดชมวิวที่สำคัญของที่นี่ก็คือ **น้ำตกมิโน (MINO WATER FALL)** มีความกว้าง 5 เมตร และสูง 33 เมตร เป็นจุดชมวิวที่สำคัญของ หุบเขามิโนะ(MINOO PARK) หรือมีชื่อเรียกอีกชื่อว่า **มิโนะโอะ(MINO-O)** ซึ่งเป็นหุบเขาที่อยู่ในป่าของชานเมืองทางทิศเหนือโอซาก้า คล้ายกับภูเขาทาคาโอะในโตเกียว นับว่าเป็นภูเขาที่มีชื่อเสียงโด่งดังมากๆ ของเมืองโอซาก้า เนื่องจากเป็นจุดชมใบไม้เปลี่ยนสีที่สวยงามในช่วงฤดูใบไม้ร่วง เป็นแหล่งท่องเที่ยวทางธรรมชาติที่ได้รับความนิยม โดยเฉพาะอย่างยิ่งในช่วงฤดูใบไม้ร่วง เดือนพฤศจิกายนถึงต้นเดือนธันวาคม ซึ่งเป็นช่วงที่ใบไม้กำลังเปลี่ยนสีอย่างสวยงาม **(การเปลี่ยนสีของใบไม้ขึ้นอยู่กับสภาพอากาศ)**

กลางวัน รับประทานอาหารกลางวัน ณ ร้านอาหาร **(มื้อที่ 1)**



เดินทางสู่ **วัดคัตสึโอะจิ (Katsuoji Temple)** หรือ**วัดดารุมาะ** ซึ่งเป็น**วัดแห่งชัยชนะ** มีผู้คนนับถือบูชาตั้งแต่สมัยอดีตกาลจนถึงปัจจุบันและมีประวัติศาสตร์ยาวนานกว่า 1,300 ปี ภายในวัดมีตึกดารุมาะเครื่องรางนำโชคจำนวนมากตั้งอยู่บริเวณโดยรอบ โดยผู้ที่มาเยือนซื้อไปแล้วอธิษฐานขอพร เมื่อคำอธิษฐานเป็นจริงจึงนำตึกดารุมาะกลับมาวางไว้ตามจุดต่างๆภายในบริเวณวัด วัดคัตสึโอะจิแห่งนี้ล้อมรอบด้วยธรรมชาติจึงมีทัศนียภาพที่สวยงาม ถือเป็นจุดชมใบไม้เปลี่ยนสีที่มีชื่อเสียง **(การเปลี่ยนสีของใบไม้ขึ้นอยู่กับสภาพอากาศ)**

เดินทางสู่ **เมืองเกียวโต (Kyoto)** ซึ่งในอดีตเคยเป็นเมืองหลวงของประเทศญี่ปุ่น และยาวนานที่สุด คือตั้งแต่ปี ค.ศ. 794 จนถึง 1868 รวม ๆ 1,100 ปีเลยทีเดียว เมืองเกียวโตจึงเป็นเมืองที่มีสถานที่สำคัญ ๆ ที่เต็มไปด้วยประวัติศาสตร์และวัฒนธรรมดั้งเดิมของญี่ปุ่น



นำท่านเดินทางสู่ **สถานีรถไฟเกียวโต (JR KYOTO STATION)** เป็นสถานีรถไฟสายหลักของเกียวโต และเป็นหนึ่งในสถานีรถไฟที่ใหญ่ที่สุดของประเทศญี่ปุ่น มีการออกแบบอาคารให้ดูสมัยใหม่ และยังเป็นแหล่งศูนย์รวมร้านค้า ร้านอาหารมากมายตั้งอยู่เรียงรายทั้งด้านในและด้านนอกสถานี แคมป์นี้ยังมีศูนย์การค้า Porta ขนาดใหญ่ให้ได้ช้อปปิ้งกันอีกด้วย

**เย็น** **อิสระอาหารเย็นตามอัธยาศัย**

**ที่พัก** **KYOTO HOTEL หรือเทียบเท่าระดับ 3 ดาว**

**วันที่สาม** **วัดนันเซ็นจิ - กิจกรรมชงชา - อาราชิยาม่า - สะพานโทเก็ตสึเคียว - วัดเบียวโดอิน - โอซาก้า**

**เช้า** **รับประทานอาหารเช้า ณ ห้องอาหารของโรงแรม (มื้อที่ 2)**

นำท่านชม **วัดนันเซ็นจิ (Nanzenji Temple)** สร้างขึ้นเมื่อปี ค.ศ. 1291 โดยจักรพรรดิคาเมยามะ ตัวอาคารดั้งเดิมของวัดเคยได้รับความเสียหายจากเพลิงไหม้หลายครั้งและได้มีการสร้างขึ้นใหม่ แต่ก็ยังคงความงดงามไว้เช่นเดิม เป็นวัดนิกายเซ็นของศาสนาพุทธที่มีความสำคัญ โดยเป็นวัดที่มีอาณาบริเวณกว้างขวางมาก ๆ ภายในนั้นยังเป็นที่ตั้งของอีกหลายวัด โดยเป็นจุดชมใบไม้เปลี่ยนสีที่ได้รับความนิยมอย่างมากประมาณเดือนพฤศจิกายน **(การเปลี่ยนสีของใบไม้ขึ้นอยู่กับสภาพอากาศ)**



นำท่านร่วมทำ **กิจกรรมชงชา** โดยการชงชาตามแบบญี่ปุ่นนั้น มีขั้นตอนมากมาย เริ่มตั้งแต่การชงชา การจับถ้วยชาและการดื่มชา ทุกขั้นตอนนั้นล้วนมีขั้นตอนที่มีรายละเอียดที่ประณีตและสวยงามเป็นอย่างมาก และท่านยังมีโอกาสได้ลองชงชาด้วยตัวท่านเองอีกด้วย ซึ่งก่อนกลับให้ท่านอิสระเลือกซื้อของที่ฝากของที่ระลึกตามอัธยาศัย



กลางวัน    รับประทานอาหารกลางวัน ณ ร้านอาหาร **(มื้อที่ 3)**



เดินทางสู่ **อาราชิยาม่า (Arashiyama)** เป็นอีกเขตหนึ่งที่น่าทึ่งที่นักท่องเที่ยวนิยมมาเยือน อยู่ทางตะวันตกของเกียวโต โดยเริ่มเป็นที่นิยมตั้งแต่สมัยเฮอัน (794-1185) เป็นต้นมา และจะมีนักท่องเที่ยวเดินทางมาเที่ยวชมกันอย่างคับคั่งในช่วงที่ดอกซากุระบานและช่วงใบไม้แดงหรือใบไม้เปลี่ยนสี ตัวเมืองอาราชิยาม่านั้นจะคึกคักมากในช่วงวันหยุด มีทั้งร้านค้า ร้านอาหาร และบริเวณโดยรอบก็สามารถเดินเที่ยวได้เรื่อยๆ สถานที่ที่ได้รับความนิยมอีกที่หนึ่งเมื่อมาถึงเมืองนี้ก็คือ **สะพานโทเก็ตสึเคียว (Togetsukyo)** ซึ่งเป็นเหมือนสัญลักษณ์ของอาราชิยาม่า เป็นสะพานที่ใช้ข้ามแม่น้ำสายใหญ่ของเมือง



นำทุกท่านเดินทางสู่ **เมืองอูจิ** เมืองเล็กๆ ทางตอนใต้ใกล้ๆกับเมืองเกียวโต เป็นเมืองที่ขึ้นชื่อเรื่องชาเขียวและยังเป็นเมืองที่เหมาะสมแก่การมาพักผ่อน เต็มไปด้วยวัดและโบราณสถานที่ได้รับมรดกโลกจากทาง Unesco นำท่านชม **วัดเบียวโดอิน (Byodoin Temple)** เป็นวัดเก่าแก่ที่ได้รับการขึ้นทะเบียนเป็นมรดกโลก Unesco World Heritage และ **วิหารของวัดแห่งนี้ ยังได้ถูกนำไปปรากฏอยู่บนเหรียญ 10 เยน** อีกด้วย



นำท่านเดินทางสู่ **เมืองโอซาก้า (Osaka)** เมืองใหญ่อันดับ 2 ของญี่ปุ่น ตั้งอยู่ในภูมิภาคคันไซ (Kansai) เป็นเมืองยอดนิยมของนักท่องเที่ยวไทยเนื่องจากอาหารอร่อย ผู้คนมีนิสัยคล้ายคนไทย มีสถานที่ท่องเที่ยวครบทุกรูปแบบ และยังเป็นจุดเชื่อมต่อในการเดินทางไปยังจังหวัดอื่นใกล้เคียงได้อย่างสะดวกและรวดเร็วอีกด้วย

**เย็น** **อิสระอาหารเย็นตามอัธยาศัย**

**ที่พัก** **OSAKA HOTEL หรือเทียบเท่าระดับ 3 ดาว**

**วันที่สี่** **อิสระท่องเที่ยวตามสถานที่ต่าง ๆ ในโอซาก้าหรือซื้อทัวร์เสริม UNIVERSAL STUDIOS JAPAN**

**เช้า** **รับประทานอาหารเช้า ณ ห้องอาหารของโรงแรม (มื้อที่ 4)**

ให้ท่านได้เลือก**อิสระท่องเที่ยวตามสถานที่ต่าง ๆ ใน เมืองโอซาก้า** โดยมีไกด์คอยให้คำแนะนำท่านในการเดินทาง **ย่านชินไซบาชิ** เต็มไปด้วยความหลากหลายของร้านค้าและแบรนด์ดังมากมาย ตั้งอยู่ปะปนไปกับร้านค้าแบบดั้งเดิมของญี่ปุ่น ได้แก่ Apple Store, Dior, Chanel, Gucci, H&M, Hermès, Louis Vuitton และอื่น ๆ เรียกได้ว่าเป็นศูนย์รวมแทบจะทุกยี่ห้อดังทั่วโลกเลยก็ว่าได้ นอกจากนี้แล้วยังมีสินค้าจำพวกอาหารและเครื่องดื่มหรือตุ๊กตาน่ารัก ๆ ก็มีให้เลือกซื้อเช่นกัน และนอกเหนือไปจากร้านค้าทันสมัยจากแบรนด์ต่าง ๆ แล้วที่ชินไซบาชิยังมี Shopping Arcade ที่เอาร้านค้าเล็ก ๆ มารวมไว้ภายใต้หลังคาเดียวกันมีเส้นทางยาวประมาณ 600 เมตร มีสินค้าให้เลือกสรรมากมาย อาทิ ชุดกิโมโน

แบบดั้งเดิม,อัญมณีเครื่องประดับและร้านหนังสือ เป็นแหล่งที่ตั้งของห้างสรรพสินค้าชื่อดังและร้านค้ามากมายให้ท่านได้ช้อปปิ้งได้จุใจ และยังมีสถานที่ท่องเที่ยวที่สำคัญ ๆ ต่าง ๆ มากมาย เช่น วัดชิเทนโนจิ พิพิธภัณ์สัตว์น้ำไคยูกัง ศาลเจ้าเฮอัน ชิงช้าสวรรค์เท็มโปซาน อะเมะริคามูระ เลโกแลนด์ หุ่นยนต์เหล็กเท็ตสึจิน พิพิธภัณ์วิทยาศาสตร์โอซาก้า



หรือเลือก **ซื้อทัวร์เสริมยูนิเวอร์แซล สตูดิโอ เต็มวัน ราคาบัตรเริ่มต้น ผู้ใหญ่ท่านละ 3,000 บาท / เด็ก 2,500 บาท ไม่รวมค่ารถไฟในการเดินทาง [ราคาอาจมีการเปลี่ยนแปลง หากสนใจโปรดติดต่อเจ้าหน้าที่]** ท่านที่ซื้อทัวร์เสริมนำท่านเดินทางสู่ ยูนิเวอร์แซล สตูดิโอ ร่วมสนุกทำทายกับเครื่องเล่นหลากหลายชนิด โชน The Wizarding World of Harry Potter ที่สร้างเพื่อเอาใจเหล่าสาวกของแฮร์รี่ พอตเตอร์ ให้ท่านได้เข้าไปสัมผัสบรรยากาศของโลกเวทมนต์ในฉากต่างๆจากภาพยนตร์ โชน THE FLYING DINOSAUR เปิดประสบการณ์ใหม่ กับเครื่องเล่นใหม่ล่าสุด ที่จะได้ให้คุณบินได้ ในโชน Jurassic Park เป็นอีก 1 ใน เครื่องเล่นหวาดเสียวสุดๆ และสามารถหมุนได้รอบทิศทางถึง 360 องศา บนระยะทาง 1124 เมตร และจุดตั้งตั้งสูงสุดถึง 37.8 เมตร โชน MINION PARK เป็นโชนใหม่ล่าสุดที่สร้างเอาใจสาวกเจ้าตัวเหลืองสุดกวนที่โด่งดังมาจาก เรื่อง Depicable Me ซึ่งไฮท์ไลท์ของโชนนี้คือ Despicable Me Minion Mayhem ภายในจะประกอบไปด้วย ร้านค้าขายของที่ระลึก ร้านอาหาร โชว์ ต่าง ๆ มากมาย รวมทั้งยังมีเครื่องเล่นแนว 3-D มากมาย แล้วยังเป็นโชน "Minion Park" ที่ใหญ่ที่สุดอีกทั้งสำหรับท่านที่ชื่นชอบนักสืบจิวโคนันที่กระแสดอรับดีจนยูนิเวอร์แซล ญี่ปุ่น ต้องนำกลับมาอีกครั้ง ภายในงานจะมีทั้งเกมไขปริศนาสืบคดี Real Escape Game ตามด้วย Entertainment Restaurant ร้านอาหารพร้อมเสิร์ฟ และ Play Rally รับรองว่าคุณจะได้ดื่มด่ำกับโลกของโคนันคุณแบบจัดเต็มไปเลย



**\* เพื่อให้ท่านได้สนุกสนานอย่างเต็มที่จึงไม่มีบริการอาหารกลางวันและอาหารค่ำ\***

**ที่พัก** OSAKA HOTEL หรือเทียบเท่าระดับ 3 ดาว

**วันที่ห้า** ตลาดคุโรมง – ศาลเจ้านัมบะ ยาชากะ - ปราสาทโอซาก้า(ด้านนอก) - ช้อปปิ้งริงค์กู  
ฟรีเมียม เอาร์ทเล็ท

**เช้า** รับประทานอาหารเช้า ณ ห้องอาหารภายในโรงแรม **(มื้อที่ 5)**

**ตลาดคุโรมง (Kuromon Market)** ตั้งอยู่ใจกลางโอซาก้า ตลาดปลาโอซาก้าแห่งนี้ที่มีความเป็นมาอย่างยาวนาน ตั้งแต่ยุคเมจิ เมื่อ 100 กว่าปีก่อน ถือเป็นตลาดเก่าแก่เป็นอันดับต้น ๆ แห่งหนึ่ง นอกจากปลาและอาหารทะเลแล้ว ที่นี่ยังเป็นแหล่งรวมวัตถุดีบุกคุณภาพของโอซาก้าและแถบข้างเคียง จึงได้รับสมญานามว่าเป็น “ครัวแห่งโอซาก้า” และสัญลักษณ์ที่ทำให้หลาย ๆ คนจดจำที่นี่ได้ คือ ใต้หลังคาของตลาดจะมีสัตว์ทะเล อาทิ ปลาหมึก ปลา และปู โดยตลาดนี้ประกอบด้วยร้านต่าง ๆ กว่า 170 ร้าน ทั้งร้านขายอาหารสด อาหารพร้อมทาน ผักผลไม้ และของใช้ต่าง ๆ ให้ท่านได้เลือกซื้อ



นำท่านสู่ **ศาลเจ้านัมบะ ยาชากะ (Namba Yasaka shrine)** เป็นศาลเจ้าหัวสิงโตยักษ์ ด้วยความสูง 17 เมตร ศาลเจ้าแห่งนี้มีชื่อเสียงในฐานะจุดรับพลังงานศักดิ์สิทธิ์ ในอดีตนั้นสถานที่แห่งนี้มีความเฟื่องฟูจนถึงขีดสุด แต่ภายหลังจากการเกิดไฟไหม้ในช่วงสงครามจึงลดระดับความสำคัญลง แต่ก็มี การบูรณะเปิดใหม่อีกครั้งในภายหลัง โดยที่หัวสิงโตขนาดใหญ่ที่นับเป็นลักษณะของศาลเจ้าแห่งนี้ได้ สร้างขึ้นในปี พ.ศ. 2518 เช่นเดียวกับกับสิ่งปลูกสร้างอื่น ๆ ที่มีการบูรณะขึ้นใหม่หลังได้รับความเสียหายเนื่องจากสงคราม ซึ่งมีความเชื่อว่าปากของสิงโตนั้นจะช่วยกลืนกินสิ่งที่ไม่ดี ปิดเป่าความชั่วร้ายให้หายไปและนำพาโชคลาภเข้ามา คนส่วนใหญ่ที่มาสักการะมักขอพรเรื่องการเรียนหรือด้านการงานให้เกิดความสำเร็จตามที่มุ่งหวัง



## กลางวัน รับประทานอาหารกลางวัน ณ ร้านอาหาร (มื้อที่ 6)

นำท่านชม **ด้านนอก** ของ **ปราสาทโอซาก้า (Osaka Castle)** สถานที่ท่องเที่ยวยอดนิยม เมื่อมาเยือนยังเมืองโอซาก้าที่มีชื่อเสียงระดับโลก ด้วยความกว้างใหญ่ของตัวปราสาทที่มีถึง 8 ชั้น ล้อมรอบด้วยกำแพงหิน คูน้ำ ไปจนถึงสวนนิชิโนมารุ แต่เดิมเป็นที่ตั้งของวัดอิชิยาม่า ฮอนกันจิ หลังจากที่ถูกโอดะ โนบุนากะทำลายลง จากนั้นประมาณ 30 ปี ได้มีการสร้างปราสาทโอซาก้าขึ้นทดแทน ผู้สร้างมีเจตนาให้เป็นดังศูนย์กลางแห่งใหญ่ของญี่ปุ่น จนกลายเป็นปราสาทที่มีขนาดใหญ่ที่สุดของญี่ปุ่น แต่หลังจากที่ท่านโทโยมิ ฮิเดะโยชิ เสียชีวิตไม่นานก็เกิดการเปลี่ยนแปลงขึ้นจากการโดนโจมตีจากโทคุกาว่า มีการปรับปรุงอีกครั้งก็ยิ่งเกิดฟ้าผ่าทำให้ปราสาทได้รับความเสียหายอย่างหนัก แต่ด้วยความตั้งใจจะอนุรักษ์สิ่งปลูกสร้างอันทรงคุณค่าจึงได้มีการบูรณะมาเรื่อย ๆ จนถึงในปัจจุบัน



**ริงค์ยู พรีเมียม เอาท์เล็ต (Rinku Premium Outlet)** แหล่งช้อปปิ้งขนาดใหญ่ ที่มีการออกแบบให้ดูเหมือนกับปารีสอร์ทโดยได้แรงบันดาลใจมาจากเมืองท่าชาร์ลสตันอันมีประวัติศาสตร์ของอเมริกาและมีร้านค้าถึง 150 ร้านที่พร้อมให้ท่านได้เดินเข้าไปเลือกซื้อของ ทั้งสินค้าแบรนด์เนมของญี่ปุ่น หรือ ของต่างชาติ เช่น Prada , Burberry , Coach , Nike , Adidas , Dior , Hugo boss , Levi's ฯลฯ



**เย็น** อิสระอาหารเย็นตามอัธยาศัย

**ที่พัก** KANSAI HOTEL หรือเทียบเท่าระดับ 3 ดาว

**วันที่หก** โอซาก้า (สนามบินคันไซ) – กรุงเทพฯ (สนามบินดอนเมือง) (XJ613 : 09.55-14.20)

**เช้า** รับประทานอาหารเช้า ณ ห้องอาหารภายในโรงแรม (**มื้อที่ 7**)

สมควรแก่เวลาเดินทางนำท่านเดินทางสู่ **สนามบินคันไซ**

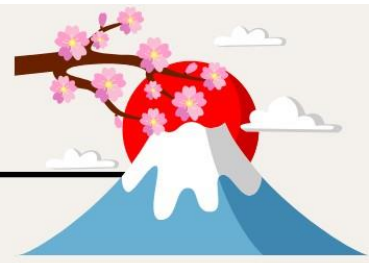
ถึง **สนามบินคันไซ** ทำการเช็คอิน และโหลดกระเป๋าสัมภาระ

**09.55 น.** ออกเดินทางสู่ **กรุงเทพฯ** โดย สายการบินแอร์เอเชีย เอ็กซ์ เที่ยวบินที่ XJ613

(รวมอาหารและน้ำดื่มบนเครื่อง)

**14.20 น.** เดินทางถึง **สนามบินดอนเมือง** กรุงเทพฯ โดยสวัสดิภาพ พร้อมความประทับใจ

# อัตรานี้รวม



✓ ค่าตั๋วเครื่องบินชั้นประหยัด ไป-กลับ พร้อมกันทั้งคณะ



✓ ค่าภาษีสนามบิน



✓ ค่าน้ำหนักกระเป๋าสัมภาระท่านละ 1 ชิ้น ชิ้นละไม่เกิน 20 ก.ก.



✓ ค่าที่พักตามที่ระบุในรายการ (พักห้องละ 2-3 ท่าน)



✓ ประกันอุบัติเหตุระหว่างการเดินทาง วงเงินคุ้มครองสูงสุด 1,000,000 บาท  
คุ้มครองทุกช่วงอายุ ตามเงื่อนไขของกรมธรรม์ (ไม่รวมประกันสุขภาพ ซึ่งท่านสามารถซื้อเพิ่มได้)



✓ ค่าอาหารตามมือที่ระบุในรายการ



✓ ค่าจ้างมัคคุเทศก์บริการตลอดการเดินทาง



✓ ค่ารถรับ-ส่ง และนำเที่ยวตามรายการ



✓ ค่าเข้าชมสถานที่ต่างๆ ตามรายการ



✓ ภาษีมูลค่าเพิ่ม 7% (เฉพาะค่าบริการ)

# อัตรานี้ไม่รวม



✗ ค่าทำหนังสือเดินทางไทย เอกสารต่างด้าวต่างๆ และการยื่นเรื่อง เข้า-ออก  
ประเทศไทยของชาวต่างชาติ (ถ้ากรณีทางรัฐบาลญี่ปุ่นประกาศให้กลับมาใช้วีซ่า  
ผู้เดินทางจะต้องเสียค่าใช้จ่ายเพิ่มในการขอวีซ่าตามที่ สถานทูตกำหนด)



✗ ค่าใช้จ่ายอื่นๆ ที่นอกเหนือที่ระบุ อาทิเช่น ค่าอาหาร-เครื่องดื่ม นอกเหนือจากรายการ  
ค่าชक्रิต ค่าโทรศัพท์ ค่ามินิบาร์ในห้องและค่าพาหนะต่างๆ ที่ไม่ได้ระบุในรายการ



✗ ค่าภาษีน้ำมัน ที่สายการบินเรียกเก็บเพิ่ม ภายหลังจากทางบริษัทฯ  
ได้ออกตั๋วเครื่องบินไปแล้ว ซึ่งลูกค้าต้องชำระส่วนต่างเพิ่ม



# เงื่อนไขการให้บริการ

## 1. เงื่อนไขการจอง

1.1 กรุณาชำระมัดจำ ท่านละ 20,000 บาท ภายใน 36 ชม หลังจากทำการจอง พร้อมจัดส่งเอกสารการจองมายังบริษัทฯ

- กรณีลูกค้าทำการจองก่อนวันเดินทางภายใน 30 วัน ทางบริษัทฯ ขอสงวนสิทธิ์ในการเก็บค่าทัวร์เต็มจำนวน
- โดยทุกการจองจะได้รับการยืนยันสิทธิ์สำรองที่นั่ง เมื่อมีการชำระมัดจำแล้ว เท่านั้น

1.2 กรุณาชำระค่าทัวร์ส่วนที่เหลือ 35 วัน ก่อนออกเดินทาง หากไม่ชำระตามที่กำหนด ทางบริษัทฯ ถือว่าท่านยกเลิกการเดินทางโดยอัตโนมัติ ไม่มีเงื่อนไขใดๆ และขออนุญาตให้สิทธิ์การจองแก่ลูกค้าท่านอื่นที่อยู่ลำดับถัดไป

1.3 เมื่อชำระเงินในแต่ละส่วนแล้ว โปรดส่งสำเนาการโอนเงิน พร้อมระบุชื่อพนักงานขายมาทางอีเมลล์ พร้อมทั้งส่ง สำเนาหนังสือเดินทาง (Passport) พร้อมยืนยันว่า ต้องการเดินทางท่องเที่ยวทวีปใด วันที่ใด ไปกับใครบ้าง, เบอร์โทร หากไม่ส่งสำเนาหนังสือเดินทาง (Passport) มาให้ ทางบริษัทฯ ขอสงวนสิทธิ์ไม่รับผิดชอบค่าเสียหาย อันเกิดจากความผิดพลาดจากการสะกด ชื่อ-นามสกุล และอื่นๆ เพื่อใช้ในการจองตั๋วเครื่องบิน) ทั้งนี้เพื่อความถูกต้องในการดำเนินการจองตั๋วเครื่องบิน ที่ถูกต้องเป็นสำคัญ และ ป้องกันการผิดพลาดที่อาจก่อให้เกิดค่าเสียหายเพิ่มเติมได้

**\*\* กรุณาศึกษารายการทัวร์ และเงื่อนไขการให้บริการโดยละเอียด เพื่อผลประโยชน์สูงสุดในการใช้บริการของท่าน เนื่องจาก เมื่อท่านชำระเงินครบจำนวนหรือมัดจำบางส่วนแล้ว ทางบริษัทฯ ถือว่าท่านได้ยอมรับเงื่อนไขการบริการ และข้อตกลงต่างๆที่ได้ ระบุไว้ทั้งหมดในโปรแกรมการเดินทางนั้นๆ \*\***

## 2. เงื่อนไขการยกเลิก บริษัทใช้เงื่อนไขตามกรมการท่องเที่ยว

กรณีที่ผู้เดินทางต้องการขอยกเลิกการเดินทาง หรือเลื่อนการเดินทาง ผู้เดินทางจะต้องส่งเอกสารยกเลิกการเดินทางเป็นลายลักษณ์อักษรมายังบริษัท โดย E MAIL หรือ LINE พร้อมแจ้งให้เจ้าหน้าที่บริษัทรับทราบ **(ทางบริษัท ไม่ขอรับยกเลิกการจอง ผ่านทางโทรศัพท์ไม่ว่ากรณีใดๆ)**

ตาม “ประกาศคณะกรรมการธุรกิจนำเที่ยวและมัคคุเทศก์ เรื่อง หลักเกณฑ์เกี่ยวกับการกำหนดอัตราการจ่ายเงินค่าบริการคืนให้แก่นักท่องเที่ยว พ.ศ. 2563”

2.1 ยกเลิก **ไม่น้อยกว่า 30 วันก่อนการเดินทาง** (ไม่นับวันเดินทาง) คืนเงินค่าทัวร์ หลังหักค่าใช้จ่ายที่เกิดขึ้นจริงเพื่อการเตรียมการนำเที่ยว ทั้งหมด เช่น ค่ามัดจำตัวเครื่อง ค่าบริการแลนด์ ต่างประเทศ เป็นต้น”

2.2 ยกเลิก **ไม่น้อยกว่า 15-29 วันก่อนเดินทาง** (ไม่นับวันเดินทาง) คืนเงินร้อยละ 50 ของค่าทัวร์ทั้งหมด หลังหักค่าใช้จ่ายที่เกิดขึ้นจริงเพื่อการเตรียมการนำเที่ยว

2.3 ยกเลิก **น้อยกว่า 15 วันก่อนการเดินทาง** ทางบริษัทฯ ขอสงวนสิทธิ์ ไม่สามารถคืนเงินค่าทัวร์ได้ทั้งหมด

2.4 การยกเลิกเดินทางกับกรุ๊ปที่ออกเดินทางช่วงเทศกาลวันหยุด เช่น ปีใหม่, สงกรานต์ เป็นต้น บางสายการบินมีการรันตีมัดจำที่นั่งกับสายการบินและค่ามัดจำที่พัก รวมถึงเที่ยวบินพิเศษ เช่น CHARTER FLIGHT จะไม่มีการคืนเงินมัดจำ หรือ ค่าทัวร์ทั้งหมดที่ชำระแล้ว ไม่ว่าจะยกเลิกด้วยกรณีใดๆ

## ข้อมูลเพิ่มเติมเกี่ยวกับ ตัวเครื่องบิน

- กรณีที่ท่านมีความประสงค์จะต้องการปรับเปลี่ยนระดับชั้นที่นั่ง จาก ชั้นประหยัด (Economy Class) เป็นชั้นธุรกิจ (Business Class) โดยใช้คะแนนจากบัตรสะสมไมล์ **จะต้องดำเนินการล่วงหน้าก่อนเดินทางอย่างน้อย 7 วัน และ ต้องดำเนินการที่เคาน์เตอร์ของสายการบิน ณ วันเดินทาง และชำระเงินเพื่ออัปเกรดที่นั่งด้วยตัวท่านเอง เท่านั้น**
- ในการเดินทาง ผู้โดยสารจะต้องเดินทางไป-กลับพร้อมกันเป็นหมู่คณะเท่านั้น หากต้องการเลื่อนวันเดินทางกลับก่อน (หรือหลัง) ท่านจะต้องชำระค่าใช้จ่ายส่วนต่างที่สายการบิน และบริษัททัวร์เรียกเก็บเพิ่มเติมก่อนออกตัวโดยสาร
- **การจัดที่นั่งบนเครื่องบิน จะเป็นไปตามที่สายการบินเป็นผู้กำหนด ซึ่งทางบริษัทฯ ไม่สามารถเข้าไปจัดการได้แต่อย่างใด**
- ในกรณีที่ลูกค้าต้อง **ออกตัวโดยสารเครื่องบินภายในประเทศ** กรุณาติดต่อเจ้าหน้าที่ของบริษัทฯล่วงหน้าทุกครั้ง เพื่อตรวจสอบความถูกต้องของ Detail flight และ เพื่อยืนยันว่ากรุ๊ปออกเดินทางแน่นอนแล้ว และผู้เดินทางจะต้องมาถึงสนามบินอย่างน้อย 4 ชม. ก่อนการเดินทาง มิฉะนั้นทางบริษัทฯ จะไม่รับผิดชอบใดๆ หากมีความเสียหายเกิดขึ้น

## ข้อมูลเพิ่มเติมเรื่องสัมภาระ

- สำหรับน้ำหนักของสัมภาระที่ทางสายการบินอนุญาตให้บรรทุกใต้ท้องเครื่องบิน คือ 20 กิโลกรัม (สำหรับผู้โดยสารชั้นประหยัด / ECONOMY CLASS PASSENGER) การเรียกเก็บค่าธรรมเนียมน้ำหนักที่เกินเพิ่มเป็นสิทธิของสายการบิน ที่ท่านไม่อาจปฏิเสธได้ (ท่านจะต้องชำระในส่วนที่โดนเรียกเก็บเพิ่ม)
- สำหรับกระเป๋าสัมภาระที่ทางสายการบินอนุญาตให้นำขึ้นเครื่องได้ ต้องมีน้ำหนักไม่เกิน 7 กิโลกรัม และมีความกว้าง+ยาว+สูง ไม่เกิน 115 เซนติเมตร หรือ 25 เซนติเมตร (9.75 นิ้ว) x 56 เซนติเมตร (21.5 นิ้ว) x 46 เซนติเมตร (18 นิ้ว)
- กรณีที่ต้องเดินทางด้วยสายการบินภายในประเทศ น้ำหนักของกระเป๋าอาจจะถูกกำหนดให้ต่ำกว่ามาตรฐานได้ ทั้งนี้ขึ้นอยู่กับข้อกำหนดของแต่ละสายการบิน ทางบริษัทฯ ขอสงวนสิทธิ์ไม่รับผิดชอบต่อส่วนต่างของค่าใช้จ่ายที่สัมภาระน้ำหนักเกิน (ท่านต้องชำระในส่วนที่โดนเรียกเก็บเพิ่ม)
- ทางบริษัทฯ ไม่รับผิดชอบต่อกรณีเกิดการสูญหาย, สูญหายของกระเป๋า และสัมภาระของผู้โดยสาร ในทุกกรณี

## คุณสมบัติการเข้าประเทศญี่ปุ่น (สำหรับกรณีการเข้าประเทศญี่ปุ่นตามมาตรการยกเว้นวีซ่า)






1. หนังสือเดินทางอิเล็กทรอนิกส์ที่ยังมีอายุการใช้งานเหลืออยู่ **ไม่น้อยกว่า 6 เดือน** นับถึงวันเดินทางกลับ
2. กิจกรรมใดๆ ที่จะกระทำในประเทศญี่ปุ่นจะต้องไม่เป็นสิ่งที่ขัดต่อกฎหมาย และเข้าข่ายคุณสมบัติเพื่อการพำนักระยะสั้น
3. ในขั้นตอนการขอเข้าประเทศ จะต้องระบุระยะเวลาการพำนักไม่เกิน 15 วัน
4. เป็นผู้ที่ไม่มีประวัติการถูกส่งตัวกลับจากประเทศญี่ปุ่น หรือมีได้อยู่ในระยะเวลาของการถูกปฏิเสธไม่ให้เข้าประเทศ และไม่เข้าข่ายคุณสมบัติที่อาจจะถูกปฏิเสธไม่ให้เข้าประเทศ

# ข้อมูลเพิ่มเติมเกี่ยวกับ โรงแรมที่พัก



โรงแรมตามมาตรฐานประเทศญี่ปุ่น

- โรงแรมในประเทศญี่ปุ่นส่วนใหญ่ห้องพักมีขนาดเล็ก
- โดยปกติแล้วโรงแรมจะจัดห้องพักสำหรับสองท่าน เป็นห้องพักเตียงคู่ (TWN) หรือประเภทเตียงดับเบิล (DBL)  
\*ในกรณีนี้ จะขึ้นอยู่กับประเภทห้องพักโรงแรมนั้นๆ\*
- โรงแรมประเภทเรียวกังจะมีห้องพักเป็นแบบ Western Style (เตียง) หรือ Japanese Style (เบาะ futon)  
\*\*ขึ้นอยู่กับการจัดการของทางโรงแรม\*\*
- หากท่านมีความประสงค์จะพัก 3 ท่านต่อห้อง (ห้องเตียงคู่+ที่นอนเสริม) ท่านต้องยอมรับในพื้นที่อันจำกัดของห้องพัก
- ในกรณีห้องพักเดี่ยว 1 ท่าน SGL (1เตียง) หากวันเข้าพักห้อง1เตียงมีไม่เพียงพอ ทางโรงแรมอาจจัดห้องพัก 2เตียงให้กับท่าน

ประเภทห้องพัก (เด็กอายุตั้งแต่ 6 ปีขึ้นไป ต้องใช้เตียง)	โปรดทำความเข้าใจในรายละเอียดของห้องพัก **ห้องพักต่างประเภทอาจไม่ได้อยู่ในชั้นเดียวกัน**	
 3.5 - 5 ฟุต 1 เตียง	ห้องพักเดี่ยว SINGLE BED ROOM (SGL)	ห้องพักสำหรับ 1 ท่าน มีค่าใช้จ่ายเพิ่มจากค่าทัวร์
 3 - 3.5 ฟุต 2 เตียง	ห้องพักเตียงคู่ TWIN BED ROOM (TWN)	ห้องพักสำหรับ 2 ท่าน
 5 ฟุต 1 เตียง	ห้องพักเตียงดับเบิล DOUBLE BED ROOM (DBL)	ห้องพักสำหรับ 2 ท่าน ห้องพักมีจำนวนน้อยและ อาจมีขนาดห้องเล็กกว่าห้อง TWN
 3 - 3.5 ฟุต 2 เตียง + 1 ที่นอนเสริม	ห้องพักสำหรับสามท่าน (ที่นอนเสริม) TRIPLE BED ROOM (TRP)	ห้องพักสำหรับ 3 ท่าน **หมายเหตุ**
<p><b>**ในกรณีที่ท่านจองห้องพักแบบ TRIPLE [2 เตียง + 1 ที่นอนเสริม] แล้วทางโรงแรมไม่สามารถจัดหาห้องพักแบบ TRIPLE ได้ ทางบริษัทขอสงวนสิทธิ์ในการจัดห้องพักแบบ แยก 2 ห้อง คือ [1 TWN/DBL+1 SGL] แทน **</b></p> 		

### หมายเหตุ

1. จำนวนผู้เดินทางต้องมี**ขั้นต่ำ 10 ท่าน** ขึ้นไปต่อกรุ๊ป มิฉะนั้น ทางบริษัทขอสงวนสิทธิ์ในการงดออกเดินทางและเลื่อนการเดินทางไปในวันอื่นต่อไป โดยทางบริษัทฯ จะแจ้งให้ท่านทราบล่วงหน้า นอกจากนี้ผู้เดินทางทุกท่านยินดีที่จะชำระค่าบริการเพิ่มเพื่อให้คณะเดินทางได้ ทางเรายินดีที่จะประสานงานในการเดินทางตามประสงค์ให้ท่านต่อไป
2. ขอสงวนสิทธิ์การเก็บค่าน้ำมันและภาษีสนามบินทุกแห่งเพิ่ม หากสายการบินมีการปรับขึ้นก่อนวันเดินทาง
3. กรณีที่สายการบินประกาศยกเลิกเที่ยวบิน บริษัทจะพยายามจัดการทดแทนด้วยเที่ยวบินใกล้เคียงตามความเหมาะสมและจะเรียนแจ้งทุกครั้งที่ได้รับการแจ้งมาจากสายการบิน
4. บริษัทฯ จะไม่รับผิดชอบใดๆ ทั้งสิ้น หากเกิดกรณีความล่าช้าจากสายการบิน, การประท้วง, การนัดหยุดงาน, การก่อการจลาจล, ภัยธรรมชาติ, **โรคระบาด**, การนำสิ่งของผิดกฎหมาย ซึ่งอยู่นอกเหนือความรับผิดชอบของบริษัทฯ
5. บริษัทฯ จะไม่รับผิดชอบใดๆ ทั้งสิ้น หากเกิดสิ่งของสูญหาย อันเนื่องมาจากความประมาทของท่านอันเกิดจากการโจรกรรม และ อุบัติเหตุจากความประมาทของนักท่องเที่ยวเอง
6. บริษัทฯ ขอสงวนสิทธิ์ในการเปลี่ยนแปลงรายการโดยมีต้องแจ้งล่วงหน้า ทั้งนี้ขึ้นอยู่กับสภาวะอากาศ การเมือง สายการบิน และราคาอาจเปลี่ยนแปลงได้ตามความเหมาะสม ทั้งนี้ขึ้นอยู่กับอัตราแลกเปลี่ยนของเงินสกุล (เยน) โดยไม่ต้องแจ้งให้ทราบล่วงหน้า
7. การบริการของรถบัสนำเที่ยวญี่ปุ่น ตามกฎหมายประเทศญี่ปุ่น **สามารถให้บริการวันละ 10 ชั่วโมง** มีอาจเพิ่มเวลาได้ โดยมีคนขับรถและคนขับจะเป็นผู้บริหารเวลาตามความเหมาะสม ทั้งนี้ขึ้นอยู่กับสภาพการจราจรในวันเดินทางนั้นๆ เป็นหลัก จึงขอสงวนสิทธิ์ในการปรับเปลี่ยนเวลาท่องเที่ยวตามสถานที่ในโปรแกรมการเดินทาง อีกทั้งโปรแกรมอาจจะมีการปรับเปลี่ยนตามความเหมาะสมของสภาพอากาศและฤดูกาล ทั้งนี้เพื่อความปลอดภัยของนักท่องเที่ยวเป็นสิ่งสำคัญ
8. กรณีที่กองตรวจคนเข้าเมืองทั้งกรุงเทพฯ และในต่างประเทศ ปฏิเสธมิให้เดินทางออก หรือ เข้าประเทศที่ระบุไว้ในรายการเดินทาง บริษัทฯ ขอสงวนสิทธิ์ที่จะไม่คืนค่าทัวร์ไม่ว่ากรณีใดๆ ทั้งสิ้น
9. เมื่อท่านออกเดินทางไปกับคณะแล้ว ถ้าท่านงดการใช้บริการรายการใดรายการหนึ่ง หรือไม่เดินทางพร้อมคณะถือว่าท่านสละสิทธิ์ ไม่อาจเรียกร้องค่าบริการและเงินมัดจำคืน ไม่ว่ากรณีใดๆ ทั้งสิ้น
10. กรณีลูกค้าที่จองเฉพาะทัวร์ไม่รวมบัตรโดยสารเครื่องบิน (จอยด์แลนด์ทัวร์ ซื้อตั๋วเครื่องบินแยกเอง) ในวันเริ่มทัวร์ (วันที่หนึ่ง) ท่านจะต้องมารอคณะที่นั่น ทางบริษัทไม่สามารถให้คณะรอท่านได้ ไม่ว่ากรณีใดๆ ก็ตาม กรณี **“ไฟล์ทของท่านถึงช้ากว่าคณะ”** และยืนยันเดินทาง ท่านจะต้องเดินทางตามคณะไปยังเมือง หรือสถานที่ท่องเที่ยวที่คณะอยู่ในเวลานั้นๆ กรณีนี้ จะมีค่าใช้จ่ายเพิ่ม ท่านจำเป็นต้องชำระค่าใช้จ่ายที่ใช้ในการเดินทางด้วยตนเองทั้งหมดเท่านั้น ไม่ว่ากรณีใดก็ตาม และทางบริษัทขอสงวนสิทธิ์ไม่สามารถชดเชย หรือทดแทน หากท่านไม่ได้ท่องเที่ยวเมืองหรือสถานที่ท่องเที่ยวใดๆ สถานที่หนึ่ง ทุกกรณี เนื่องจากเป็นการชำระแบบเหมาจ่ายกับตัวแทนทั้งหมดแล้ว
11. กรณี **“หญิงตั้งครรภ์”** ท่านจะต้องมีใบรับรองแพทย์ ระบุชัดเจนว่าสามารถเดินทางออกนอกประเทศได้ รวมถึงรายละเอียดอายุครรภ์ที่ชัดเจน สิ่งนี้อยู่เหนือการควบคุมของบริษัทฯ