

QQCRSHA-RCI017

GO CRUISE



Spectrum Of The Seas

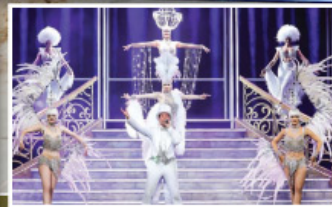
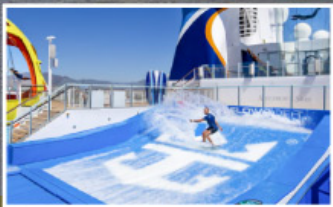


ล่องเรือสำราญ เทียบ 2 ประเทศ

เซี่ยงไฮ้-ฟุกุโอกะ

5 วัน 4 คืน

จีน - เซี่ยงไฮ้ | ญี่ปุ่น - ฟุกุโอกะ



วันเดินทาง

02 ส.ค. 67

24 ม.ค. 68

01 ก.พ. 68

เริ่มต้น

31,900

ราคารวม

- ห้องพักรับเรือสำราญตามประเภทห้องที่จอง
- อาหารทุกมื้อบนเรือสำราญ
- ทิป และ ภาษีท่าเรือ

ราคาไม่รวม ตัวเครื่องบิน, ค่าทำวีซ่า, ทิวอร์เสริมบนฝั่ง

QQCRSHA-RCI017

GO CRUISE



Spectrum Of The Seas



ล่องเรือสำราญ เทียว 2 ประเทศ

เซี่ยงไฮ้-ฟุกุโอกะ

5 วัน 4 คืน

จีน - เซี่ยงไฮ้ | ญี่ปุ่น - ฟุกุโอกะ



วันเดินทาง

02 ส.ค. 67

**24 ม.ค. 68
01 ก.พ 68**

เริ่มต้น

31,900

ราคารวม

- ห้องพักบนเรือสำราญตามประเภทห้องที่จอง
- อาหารทุกมื้อบนเรือสำราญ

ทิป และ ภาษีท่าเรือ

ราคาไม่รวม ตัวเครื่องบิน, ค่าทำวีซ่า, กิวอร์เสริมบนฝั่ง

5 Days 4 Nights Shanghai-Fukuoka (Cruise Only)



Royal Caribbean
INTERNATIONAL

SPECTRUM OF THE SEASSM



วันแรกของการเดินทาง ทุกท่านควร เดินทางมาถึงท่าเรือ

Wusongkou International Cruise
Terminal
No.1 Baoyang Rd
Shanghai

เพื่อทำการเช็คอินก่อนอย่างน้อย 3 ชั่วโมง
ก่อนเรือออก จากสนามบินนานาชาติ เซี่ยง
ไฮ้ผู้ตั้งเดินทางโดย Taxi มาถึงท่าเรือใช้
เวลาประมาณ 1 ชม



Spectrum Of The Sesa – QQCRSHA-RCI017 – (Shanghai-Fukuoka 5D4N) – (CRUISE ONLY)



**QUANTUM ULTRA CLASS
SPECTRUM OF THE SEAS®**

ยาว: 1,139 ฟุต ความจุผู้โดยสาร: 4,246 คน (สามารถรับได้สูงสุด 5,622 คน)
 กว้าง: 135 ฟุต รางงับน้ำ: 169,379 ตัน
 ลึก: 28 ฟุต ให้บริการครั้งแรก: เมษายน 2563

Spectrum of the Seas

FAST FACTS

REGISTRY:
NASSAU, BAHAMAS

BUILT AT: MEYER WERFT,
PAPENBURG, GERMANY

MAIDEN VOYAGE:
APRIL 18, 2019

GODFAMILY:
TBD

169,379 GRT

135 FEET WIDE

22 KNOTS CRUISING SPEED

1,139 FEET LONG

28 FEET DRAFT

4,246 GUESTS (double occupancy) } 5,622 GUESTS (total)

1,551 INTERNATIONAL CREW

HIGHLIGHTS

- ULTIMATE FAMILY SUITE
- SUITE CLUB
- SKY PAD
- RIPCORD BY IFLY
- NORTH STAR

DINING

COMPLIMENTARY
WINDJAMMER
MAIN DINING ROOM
NOODLE BAR
SPLASHAWAY CAFE
SORRENTO'S
THE CAFE @ TWO70
SEAPLEX DOG HOUSE

SPECIALTY

JAMIE'S ITALIAN
WONDERLAND BY
DADONG
CHOP'S GRILLE
VINTAGES
IZUMI JAPANESE
CUISINE

SICHUAN RED
LA PATISSERIE
THE HOT POT
TEPPANYAKI
CHEF'S TABLE
TEA & COFFEE SHOP

BARS & LOUNGES

BIONIC BAR SKY BAR POOL BAR
NORTH STAR BAR SCHOONER BAR

KIDS & TEENS

ROYAL BABIES & TOTS
NURSERY
ADVENTURE OCEAN

THE LIVING ROOM
FUEL TEEN DISCO

ARCADE
SPLASHAWAY BAY

2,137 STATEROOMS

OTHER AMENITIES

- 3 POOLS
- 3 WHIRLPOOLS
- FLOWRIDER SURF SIMULATOR
- ROCK-CLIMBING WALL
- SEAPLEX
- TWO70
- ROYAL THEATER
- MUSIC HALL
- SOLARIUM
- CASINO ROYALE
- BODY AND MIND SPA & FITNESS CENTER
- GOLDEN ROOM
- STAR MOMENT
- LIBRARY
- CONCIERGE CLUB
- MEDICAL CENTER
- OUTDOOR MOVIE SCREEN
- VOOM

14 GUEST DECKS
16 TOTAL DECKS
17 GUEST ELEVATORS
4 BOW THRUSTERS
WITH 4,694 HORSE POWER EACH

ตารางเดินเรือ 2 ส.ค 67 / - 24 ม.ค 68

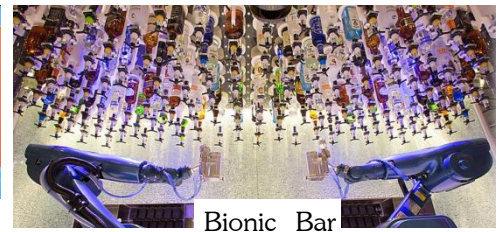
Port	Arrival	Departure	Activity
Shanghai (Baoshan), China	--	16:30	Embark
Cruising	--	--	Cruising
Fukuoka, Japan	07:00	18:45	Docked
Cruising	--	--	Cruising
Shanghai (Baoshan), China	07:00	--	Debarck

Spectrum Of The Sesa – QQCRSHA-RCI017 – (Shanghai-Fukuoka 5D4N) – (CRUISE ONLY)

Royal Caribbean – Spectrum of the Seas

"Spectrum of the Seas" เรือสำราญในตระกูล Quantum Ultra-Class ของสายเรือ Royal Caribbean International โดยจะมีการเปิดตัวในช่วงฤดูใบไม้ผลิ ปี ค.ศ. 2019 เรือลำนี้ มีระวางเรือขนาด 169379 ตัน และสามารถรองรับผู้โดยสารได้สูงสุด 5,622 ท่าน เป็นเรือที่เหมาะสมสำหรับกลุ่มนักท่องเที่ยวที่เดินทางไปพักผ่อนกันทั้งครอบครัว เพราะภายในเรือของ Royal Caribbean ขึ้นชื่อว่าเป็นเรือสำราญที่รวบรวม **กิจกรรม** สนุกๆ และความบันเทิงระดับโลกไว้มากมาย อาทิเช่น เปิดประสบการณ์ไปกับเครื่องเล่นใหม่ล่าสุด อย่าง

- 1 **Flowrider** กระดานโต้คลื่นบนเรือที่สนุกตื่นเต้นบนเรือสำราญ
- 2 **Sky Pad** เป็นเครื่องเล่นแตรมโพลีนเสมือนจริงที่มาพร้อมกับแว่น VR สามมิติ เพิ่มอารมณ์ที่น่าตื่นเต้นเอาใจเด็กๆ ได้กระโดดต่ง ติ่ง กันให้มันส์สุดเหวี่ยง
- 3 **Bionic Bar** หุ่นยนต์บาร์เทนเดอร์ที่คอยชงเครื่องดื่มให้เราได้ดื่มกันทั้งวันทั้งคืน ถือเป็นเทคโนโลยีสุดล้ำบนเรือสำราญ
- 4 **The North Star** เป็นกระเช้าลอยฟ้าชมวิวได้ 360 องศา ความสูงก็ราวๆ 300 ฟุต หรือ 91 เมตรเหนือระดับน้ำทะเล
- 5 **RipCord by iFly** เครื่องเล่นดิ่งผสุธาจำลองเอาให้มันส์กันสุดเหวี่ยง
- 6 โซน **Royal Esplanade** ถนนสายช้อปปิ้งที่มีถึงสองชั้น (ชั้น 4,5) มีสินค้าปลอดภาษี และสินค้าแบรนด์เนมที่มีให้เลือกหลากหลาย นอกจากนี้ยังมีร้านอาหารกว่า 18 แห่ง ภายในมีทั้งห้องอาหารหลัก และ ห้องอาหารพิเศษ รวมถึงห้อง **Two70°(Two Seventy)** อันโอ่อ่า ผนึ่งเป็นกระจกใสสูงโปร่ง ตั้งแต่พื้นจรดเพดาน ภายในโซนนี้เต็มไปด้วย บาร์ เลาจน์ และคาเฟ่ เป็นจุดที่บรรยากาศดีที่คู่พร้อมกับวิวทิวทัศน์พาโนรามาที่สวยงามจับใจ ในยามค่ำคืนยังมีโชว์
- 7 **ปืนน้ำผา , Bumber Car**
- 8 **Seaplex** ห้องเกมส์สุดมัน รวบรวม ตุ้เกมส์สนุกๆมากมาย สนามบาส ปิงปอง รถบั้ง
- 9 **4สระน้ำ** ทั้งในร่ม และ สระกลางแจ้ง สวนน้ำสำหรับเด็ก
- 10 **การแสดงต่างๆ** อาทิเช่น โชว์กายกรรมสุดตื่นเต้นและหวาดเสียว รวมถึงละครเวที ให้แขกผู้เข้าพักได้มีความสุขเรียกรอยยิ้ม และเสียงหัวเราะกันกระหึ่มไปทั่วทั้งเรือ.
- 11 **ร้านค้าปลอดภาษี**
- 12 **คาสิโน** จะเปิดตอนเรืออยู่ในโซนน่านน้ำสากล



ห้องอาหาร และ คาเฟ่ ทั้งหมด 18 ห้อง

ห้องอาหารที่ท่านสามารถรับประทานได้ตลอดทั้ง 3 มื้อไม่มีค่าใช้จ่าย

1 / ห้องอาหาร บุฟเฟต์นานาชาติ Wind Jammer Marketplace ชั้น 14

2/ ห้องอาหาร คอร์สเมนู Main Dining Room ซึ่งเป็นห้องอาหารหลักบนเรือแห่งนี้
ขนาด 1,844 ที่นั่ง มีทั้งหมด 3 ชั้น เสิร์ฟอาหารจีนและตะวันตก

4/ Café@TWO70 ชั้น 5 แชนวิชต่างๆ สลัด ผลไม้ ชูป และ อีกมากมาย

5/ SeaPlex Doghouse ชั้น 15 Hotdog หลากหลายรูปแบบ

6/Sorrento Pizza ชั้น 14 พิซาร้อนๆจากเตา ไครทิวรรอบดึกก็ยังสามารถทานได้

7/Splashway café มินิฮอทดอก ไก่ทอด สแน็ค ต่างๆ

8/ Noodle Bar เส้นบะหมี่ทำใหม่ๆสดๆแบบต่างๆพร้อมให้ท่านได้ลองชิม

โดยห้องอาหารจะเปิดเป็นรอบโดยประมาณดังนี้ เวลาเปิดปิดของแต่ละห้องอาจไม่ตรงกัน

Breakfast ----- 7:30 am - 11:30 am

Lunch ----- 11:30 am - 3:00 pm

Dinner ----- 6:00 pm - 8:30 pm

นอกจากนี้ทางเรือยังได้เชิญร้านอาหารดัง ๆ ระดับโลกมาเปิดสาขากันบนเรืออีกด้วย ไม่ว่าจะเป็น Jamie's Italian, ร้านอาหารญี่ปุ่น Izumi Japanese Cuisine จากอเมริกา, ร้านอาหารจีน อย่าง Sichuan Red



AS



ACTION AND ADVENTURE

เพิ่มความสดชื่น ท่าลมทะเล เพิ่มอดินาสิน กับเครื่องเล่น FlowRider® และชมวิวสูงสุดจาก North Star® ขึ้นเด่นสะใจกับเครื่องเล่นอีกมากมาย

- FlowRider® Surf Simulator
- RipCord by iFLY® Skydiving Simulator[‡]
- Rock-Climbing Wall
- SeaPlex® Indoor Sports Complex
- SkyPad®
- North Star®[‡]
- Splashaway BaySM ๒๖๓



GASTRONOMY INDULGENCE

บริการอาหารนานาชาติมากมาย ที่จะตอบรับทุกความต้องการ ทั้งแบบฟรีไม่อื่น หรือจะเลือก Specialty Dining ที่คุณประทับใจกับเมนูอาหารระดับโลก ตลอดการเดินทาง

(COMPLIMENTARY DINING OPTIONS)*

- Main Dining Room
- Windjammer Marketplace
- Noodle Bar
- Splashaway Café
- Sorrento's - Authentic New York Pizzeria
- The Café @Two70®
- SeaPlex Dog House
- Silver Dining[^]
- Gold Dining[^]

(SPECIALTY DINING OPTIONS[‡])

- Chops GrilleSM
- Chef's Table
- Izumi
- Jamie's Italian by Jamie Oliver
- Wonderland
- Sichuan Red®
- La Patisserie
- The Hot Pot
- Teppanyaki
- Vintages
- Leaf & Bean

PLUS Room Service[#] is available 24 hours.



STATEROOMS

AWE-INSPIRING STAYS

มีดีไซน์ใหม่ของห้องพักบนเรือสำราญ คุณจะประทับใจกับห้องพักของเราในแบบต่างๆ การตกแต่งอย่างประณีต พร้อมเครื่องใช้ในห้องน้ำที่คัดสรรมาอย่างดีมีระดับ



SUITES & LOFTS

- Ultimate Family Suite
 - Grand Loft Suite (shown)
 - Owner's Suite
 - Grand Suite
 - Junior Suite
- ห้องระเบียงส่วนตัวประกอบด้วย
 - โถงนั่งเล่น พร้อมเตียงโซฟา
 - เครื่องใช้ในห้องน้ำแบบ Luxury
 - อ่างอาบน้ำ
 - สก๊อตใช้ห้องอาหารสำหรับ Suite
 - บริการเช็กอินช่องทางพิเศษ
 - บริการ Concierge Service
 - Royal Suite Class Amenities



BALCONY

- ระเบียงส่วนตัว
- บริเวณนั่งพักผ่อน พร้อมเตียงโซฟา¹
- เตียงคู่ หรือเตียงเดี่ยวขนาด King bed⁴
- ทีวี โทรทัศน์ และตู้เซฟ
- ห้องน้ำส่วนตัวระบบฝักบัว พร้อมบริเวณแต่งตัวและไดร์เป่าผม
- บริการทำความสะอาด และเตรียมที่นอนทุกวัน
- บริการ Room Service⁵



OCEAN VIEW

- ห้องหน้าต่าง วิวทะเล
- บริเวณนั่งพักผ่อน
- เตียงคู่ หรือเตียงเดี่ยวขนาด King bed⁴
- ทีวี โทรทัศน์ และตู้เซฟ
- ห้องน้ำส่วนตัวระบบฝักบัว พร้อมบริเวณแต่งตัวและไดร์เป่าผม
- บริการทำความสะอาดและเตรียมที่นอนทุกวัน
- บริการ Room Service⁵



INTERIOR

- Interior with Virtual Balcony (shown)
 - Studio Interior
- บริเวณนั่งพักผ่อน
 - เตียงคู่ หรือเตียงเดี่ยวขนาด King bed⁴
 - ทีวี โทรทัศน์ และตู้เซฟ
 - ห้องน้ำส่วนตัวระบบฝักบัว พร้อมบริเวณแต่งตัวและไดร์เป่าผม
 - บริการทำความสะอาดและเตรียมที่นอนทุกวัน
 - บริการ Room Service⁵

Day1 – เซี่ยงไฮ้ << สาธารณรัฐประชาชนจีน >>

เช็คอินท่าเรือ << Wusongkou International Cruise Terminal Shanghai >>



เซี่ยงไฮ้ เป็นเมืองที่ใหญ่ที่สุดในประเทศจีน และเป็นเมืองที่ใหญ่ที่สุดเป็นอันดับที่ 10 ของโลก ตั้งอยู่ทางตะวันออกของจีนริมฝั่งแม่น้ำแยงซี เมืองนี้เป็นที่รู้จักกันดีในเรื่องความทันสมัยและความเจริญรุ่งเรืองทางเศรษฐกิจ สิ่งปลูกสร้างสูงระฟ้า ร้านค้า ร้านอาหาร และสถานที่ท่องเที่ยวมากมาย ล้วนแล้วแต่สะท้อนให้เห็นถึงความศิวิไลซ์ของเมืองแห่งนี้

สถานที่ท่องเที่ยวยอดนิยมในเซี่ยงไฮ้ ได้แก่

หอไข่มุกตะวันออก (Oriental Pearl Tower) หอคอยสูง 468 เมตร ตั้งอยู่บนเกาะต้าซู่ หอคอยแห่งนี้ เป็นสัญลักษณ์ของเมืองเซี่ยงไฮ้ และสามารถมองเห็นวิวทิวทัศน์ของเมืองได้แบบ 360 องศา

ถนนนานกิง (Nanjing Road) ถนนสายหลักของเมืองเซี่ยงไฮ้ ยาวกว่า 1 กิโลเมตร ถนนแห่งนี้เต็มไปด้วยร้านค้า ร้านอาหาร และแหล่งบันเทิงมากมาย เป็นแหล่งช้อปปิ้งที่ใหญ่ที่สุดแห่งหนึ่งในเอเชีย

สวนอวิ๋หยวน (Yu Garden) สวนจีนโบราณ สร้างขึ้นในสมัยราชวงศ์หมิง สวนแห่งนี้เป็นสถานที่ที่เหมาะสมสำหรับการพักผ่อนหย่อนใจ และชมสถาปัตยกรรมจีนแบบดั้งเดิม

พิพิธภัณฑสถานเซี่ยงไฮ้ (Shanghai Museum) พิพิธภัณฑสถานที่ใหญ่ที่สุดในเอเชีย รวบรวมโบราณวัตถุจากจีนและทั่วโลกไว้มากมาย

สวนสาธารณะประชาชนสวนสาธารณะขนาดใหญ่ใจกลางเมืองเซี่ยงไฮ้ สวนแห่งนี้เป็นสถานที่ที่เหมาะสมสำหรับการพักผ่อนหย่อนใจ ออกกำลังกาย และชมวิวทิวทัศน์ของเมือง

นอกจากนี้ยังมีสถานที่ท่องเที่ยวอื่นๆ อีกมากมายในเซี่ยงไฮ้ เช่น วัดจิ้งอัน (Jing'an Temple) พิพิธภัณฑสถานศิลปะเซี่ยงไฮ้ (Shanghai Art Museum) สวนสนุกดิสนีย์แลนด์เซี่ยงไฮ้ (Shanghai Disneyland) เป็นต้น

เซี่ยงไฮ้เป็นเมืองที่มีชีวิตชีวาและน่าตื่นตาตื่นใจ มีสถานที่ท่องเที่ยวมากมายที่รอให้คุณมาสัมผัส เมืองแห่งนี้เป็นจุดหมายปลายทางที่เหมาะสมสำหรับนักท่องเที่ยวทุกประเภท ทั้งผู้ที่ชื่นชอบความทันสมัย ความเจริญรุ่งเรืองทางเศรษฐกิจ ประวัติศาสตร์ วัฒนธรรม และธรรมชาติ



11.00 น. โหลด Application “Royal Caribbean International” ไว้ในมือถือเพื่อทำการเช็คอินในระบบ จะได้ Boarding Pass มาไว้โชว์ให้เจ้าหน้าที่ดู ทำการ เช็คอิน ที่เคาน์เตอร์เช็คอิน และผ่าน ขั้นตอนการตรวจเอกสารโหลดกระเป๋าของท่านและเดินทางขึ้นเรือ Spectrum of the Seas เมื่อเข้าถึงในเรือแล้ว ให้ท่านทำแผนรองรับสถานการณ์ฉุกเฉินเรือ Muster Drill ท่านสามารถทำขั้นตอนนี้ได้ ใน Application ในมือถือของท่านเองหลังจากนั้นให้นำ Sea Pass card ของท่านเดินไปให้เจ้าหน้าที่ที่ยืนตามจุดสแกนบัตรของท่านให้เรียบร้อย คีย์การ์ดจะอยู่ที่หน้าห้องของท่านสามารถใช้จ่าย เข้าห้องพัก เข้าออกจากเรือโดยใช้การ์ดใบนี้ใบเดียว ท่านสามารถผูกบัตร เครดิต หรือ เดบิต ที่มีเครื่องหมาย Visa และ Master Card เข้ากับบัตร Sea Pass Card ของท่านได้ตอนเปิด application ตอนทำเช็คอินขึ้นเรือไปพร้อมกันได้เลย **(เคาน์เตอร์ เช็คอิน ปิด 14.00 น.)**

ท่านสามารถใช้บริการห้องบุฟเฟต์ในเรือ(อาหารกลางวัน)ห้อง Windjammer ชั้น 14 ดำนท้ายเรือได้ทันทีที่ขึ้นเรือ

เย็น รับประทานอาหารค่ำ ณ ห้องอาหารภายในเรือสำราญ หลังอาหารท่านสามารถพักผ่อนตามอัธยาศัยหรือ สนุกสนานกับกิจกรรมบนเรือได้อย่างเต็มที่

16.30 น. เรือออกจากที่เรือ Wusongkou International Cruise Terminal Shanghai

Day2 – << ล่องน่านน้ำสากล ตลอดทั้งวัน >>

เช้า รับประทานอาหารเช้า ณ ห้องอาหารภายในเรือสำราญ อิสระทุกท่านตามอัธยาศัย



เที่ยง รับประทานอาหารกลางวันบนเรือสำราญ ท่านสามารถเพลิดเพลินกับกิจกรรม
ที่หลากหลายที่มีบนเรืออย่างเต็มที่
ค่ำ รับประทานอาหารค่ำ ณ ห้องอาหารภายในเรือสำราญ

Day 3 – << ฟุกุโอกะ ประเทศ ญี่ปุ่น >>

07.00 น. เดินทางถึง - ฟุกุโอกะ ประเทศ ญี่ปุ่น

ฟุกุโอกะเป็นเมืองที่ใหญ่ที่สุดในภูมิภาคคิวชูทางตอนใต้ของญี่ปุ่น เมืองนี้ตั้งอยู่บนชายฝั่งอ่าวฮากาตะ มีประชากรประมาณ 1.5 ล้านคน ฟุกุโอกะเป็นเมืองที่มีประวัติศาสตร์อันยาวนานและมีวัฒนธรรมที่หลากหลาย เมืองนี้ยังเป็นศูนย์กลางทางเศรษฐกิจและการศึกษาที่สำคัญของภูมิภาคคิวชู

ท่านสามารถลงไปเที่ยวอิสระตามอัธยาศัย หรือ ซื้อตั๋วเสริมของเรือที่ให้บริการอยู่ได้ ควรซื้อตั๋วเสริมของทางเรือก่อนจะถึงจุดหมายที่ท่านต้องการ 1 วันเดินทาง



สถานที่ท่องเที่ยวยอดนิยมในฟุกุโอกะ ได้แก่

ปราสาทฟุกุโอกะ (Fukuoka Castle) ปราสาทแห่งนี้สร้างขึ้นในสมัยเอโดะ เป็นหนึ่งในปราสาทที่มีชื่อเสียงที่สุดของญี่ปุ่น

Spectrum Of The Sesa – QQCRSHA-RCI017 – (Shanghai-Fukuoka 5D4N) – (CRUISE ONLY)

ศาลเจ้าดาไซฟู (Dazaifu Tenman-gu Shrine) ศาลเจ้าแห่งนี้สร้างขึ้นในสมัยราชวงศ์ฮั่น เป็นหนึ่งในศาลเจ้าที่เก่าแก่ที่สุดของญี่ปุ่น

ตลาดคุรุเมะ (Kurume Market) ตลาดแห่งนี้เป็นตลาดสดที่ใหญ่ที่สุดในภูมิภาคคิวชู เป็นแหล่งรวมอาหารสดและของฝากมากมาย

สวนสาธารณะฮิโนะโมริ (Hinomori Park) สวนสาธารณะแห่งนี้เป็นสวนสาธารณะขนาดใหญ่ใจกลางเมืองฟูกูโอกะ สวนแห่งนี้มีทิวทัศน์ที่สวยงามของเมืองและทะเล

พิพิธภัณฑ์ศิลปะฟูกูโอกะ (Fukuoka Art Museum) พิพิธภัณฑ์แห่งนี้เป็นพิพิธภัณฑ์ศิลปะที่ใหญ่ที่สุดในภูมิภาคคิวชู รวบรวมผลงานศิลปะจากญี่ปุ่นและทั่วโลกไว้มากมาย

นอกจากนี้ยังมีสถานที่ท่องเที่ยวอื่นๆ อีกมากมายในฟูกูโอกะ เช่น ย่านเทนจิน (Tenjin) ย่านช้อปปิ้งที่ใหญ่ที่สุดของเมือง ย่านฮากาตะ (Hakata) ย่านเก่าแก่ของเมืองที่มีเสน่ห์ดั้งเดิม และชายหาดฮากาตะ (Hakata Beach) ชายหาดที่สวยงามที่เหมาะสำหรับการพักผ่อนและว่ายน้ำ

ฟูกูโอกะเป็นเมืองที่มีสถานที่ท่องเที่ยวมากมาย เหมาะสำหรับนักท่องเที่ยวทุกประเภท ทั้งผู้ที่ชื่นชอบประวัติศาสตร์ วัฒนธรรม ธรรมชาติ และอาหาร เมืองแห่งนี้เป็นจุดหมายปลายทางที่เหมาะสำหรับการพักผ่อนและสนุกสนาน

18.45 น. เรือออกจาก ฟูกูโอกะ

Day4 – << เรือสำราญล่องอยู่น่านน้ำสากล >>

- เช้า** รับประทานอาหารเช้า ณ ห้องอาหารภายในเรือสำราญ อิสระทุกท่านตามอัธยาศัย
- เที่ยง** รับประทานอาหารกลางวันบนเรือสำราญ ท่านสามารถเพลิดเพลินกับกิจกรรมที่หลากหลายที่มีบนเรืออย่างเต็มที่
- ค่ำ** รับประทานอาหารค่ำ ณ ห้องอาหารภายในเรือสำราญ
คืนก่อนที่จะลงเรือ จะมี Tag กระเป๋ามาวางไว้ให้ที่ห้อง ถ้าท่านต้องการโหลดกระเป๋าลง
เจ้าหน้าที่จะมารับกระเป๋า **ก่อน 5 ทุ่ม** ท่านสามารถวางกระเป๋าพร้อมติดแท็กเขียนชื่อให้
เรียบร้อย วางไว้หน้าห้อง **ก่อน 5 ทุ่ม** ก่อนเข้าวันกลับ



Day 5 – เชียงไฮ้ - << สาธารณรัฐประชาชนจีน >>

Wusongkou International Cruise Terminal Shanghai สาธารณรัฐประชาชนจีน >>

07.00 น. เรือจอดเทียบท่า ท่าเรือ Wusongkou International Cruise Terminal Shanghai
ทุกท่านลงจากเรือจะผ่าน พิธีการตรวจคนเข้าเมืองและรับ กระเป๋าเดินทางของท่าน
ด้านล่าง

**** เดินทางกลับโดยสวัสดิภาพ ****

**** ราคาห้องพัก ต่อ ท่าน ตามประเภทห้อง ****

เส้นทาง < เชียงไฮ้ - ฟุกุโอกะ - เชียงไฮ้ < 5วัน4คืน >

ตารางเดินเรือ / 2 ส.ค 67 / - 24 ม.ค 68 / 1 ก.พ 68

ประเภทห้องพัก	2567 ท่านที่ 1-2 เริ่มต้นราคาท่านละ		
	27 เม.ย 67	13 พ.ค 67	2 ส.ค 67
ห้องพักแบบไม่มีหน้าต่าง (Inside)	Sold Out	Sold Out	39,900.-
ห้องพักแบบมีหน้าต่าง (Ocean View)	Sold Out	Sold Out	41,900.-
ห้องพักแบบมีระเบียง (Balcony)	Sold Out	Sold Out	42,900.-
ห้องพักสวีท (Suites)	Sold Out	Sold Out	58,900.-

ประเภทห้องพัก	2568 ท่านที่ 1-2 เริ่มต้นราคาท่านละ		
		24 ม.ค 68	
ห้องพักแบบไม่มีหน้าต่าง (Inside)		31,900.-	
ห้องพักแบบมีหน้าต่าง (Ocean View)		34,900.-	
ห้องพักแบบมีระเบียง (Balcony)		35,900.-	
ห้องพักสวีท (Suites)		50,900.-	

**** ราคาห้องพักอาจมีการเปลี่ยนแปลงขึ้นอยู่กับระยะเวลาการจอง จำนวนห้องพักที่เหลืออยู่ และ ค่าเงิน USD โดยไม่ต้องแจ้งล่วงหน้า ****

***** ราคาที่พนักงานแจ้งให้ทราบเป็นราคาภายใน 24ช.ม เท่านั้น*****

Interior



Ocean View



Balcony



เอกสารที่ผู้เดินทางต้องเตรียมก่อนเดินทาง

1. โหลดแอป Royal Caribbean ไว้ในมือถือ เพื่อลงทะเบียน และ โหลดตั๋วเรือสำราญ



Royal Caribbean International App.



หมายเหตุ : โปรแกรมทัวร์เป็นราคาพิเศษ อาจเปลี่ยนแปลงได้ตามความเหมาะสม ขึ้นอยู่กับสภาพดินฟ้าอากาศ และปัจจัยอื่นๆที่อยู่ นอกเหนือการควบคุม โดยทางบริษัทจะคำนึงถึงความปลอดภัยของลูกค้าเป็นสำคัญ

เงื่อนไขการจอง

1. ชำระค่าเรือเต็มจำนวน หลังจากได้รับการยืนยันห้องพักจากทางบริษัท
2. ขอสงวนสิทธิ์ในการเปลี่ยนแปลงราคา ทั้งนี้ขึ้นอยู่กับระยะเวลาในการจอง และ จำนวนห้องว่าง
3. การไม่เข้าร่วมกิจกรรม ,โปรแกรม หรืออาหารบางมื้อ ไม่สามารถขอคืนเงินได้ในทุกกรณี

เงื่อนไขการยกเลิก

** ขอสงวนสิทธิ์การเปลี่ยนแปลงหลังทำการจองแล้ว กรณีขอยกเลิกการเดินทาง หรือ เปลี่ยนแปลงวันเดินทางและอื่นๆ บริษัทฯ เรียกเก็บเงิน 100% (ไม่สามารถคืนเงินได้ทุกกรณี)

** การไม่มาโชว์ตัวที่ทำเรือตามเวลาที่เรือกำหนดถือว่าเป็นการสละสิทธิ์ของตัวเอง ทางบริษัทไม่รับผิดชอบทุกกรณี ไม่สามารถขอเลื่อนการเดินทางหรือคืนเงินได้ทุกกรณี อัตราค่าบริการนี้รวม

อัตราค่าบริการนี้รวม

1. ห้องพักรับเรือสำราญ 4 คืน (ตามแบบห้องพักที่ท่านได้ทำการชำระเงิน)
2. ค่าภาษีท่าเรือ
3. อาหารบนเรือสำราญ(ยกเว้นห้องอาหารพิเศษ กิจกรรมและความบันเทิงบนเรือสำราญ)
4. ค่าทิปพนักงานบนเรือ

อัตราค่าบริการนี้ไม่รวม

1.ตัวเครื่องบิน

- 2.ค่าวีซ่า (ถ้ามี)
- 3.รายการทัวร์บนฝั่งที่เรือจอดเทียบท่า
- 4.รถรับส่ง
- 5.ห้องอาหารพิเศษบนเรือ
- 6.ค่าประกันสุขภาพและอุบัติเหตุระหว่างเดินทาง
- 7.ค่าใช้จ่ายส่วนตัวที่ไม่ระบุไว้ในรายการ เช่น ค่าโทรศัพท์, ค่าซักรีด, ค่าอินเทอร์เน็ต, ค่าเครื่องดื่ม ฯลฯ /
- 8.ภาษีมูลค่าเพิ่ม 7% และ ภาษีหัก ณ ที่จ่าย 3%

เงื่อนไขการชำระเงิน

ส่งหน้า Pass Port ที่มีอายุเหลืออย่างน้อย 6 เดือน เพื่อทำการจอง หลังได้รับการยืนยันห้องพัก จากบริษัท

ชำระค่าตัวเรือเต็มจำนวน หลังทำการจอง 2 วัน

ขอสงวนสิทธิ์ในการเปลี่ยนแปลงราคา ทั้งนี้ขึ้นอยู่กับระยะเวลาในการจอง และ จำนวนห้องพัก ที่เหลืออยู่ , ค่าเงิน USD ที่เปลี่ยนแปลง

หมายเหตุ

บริษัทฯ เป็นเพียงตัวแทนขายตั๋วเรือสำราญเท่านั้น บริษัทฯ จะไม่รับผิดชอบค่าใช้จ่ายใดๆที่เกิดขึ้น หากท่านถูกปฏิเสธการตรวจคนเข้าเมืองและจะไม่คืนเงินค่าตั๋วเรือที่ท่าน ชำระมาแล้ว หากท่านถูกปฏิเสธการเข้าเมืองด้วยเหตุอันใดก็ตาม

- ในกรณีที่ผู้เดินทางต้องยื่นขอวีซ่าเข้าประเทศนั้นๆ ขึ้นอยู่ดุลยพินิจของทางสถานทูต ทางบริษัทฯ ไม่สามารถรับผิดชอบค่าใช้จ่ายใดๆ ที่เกิดขึ้น อาทิค่าธรรมเนียมการยื่นวีซ่า หรือค่ายกเลิกการเดินทาง หากการพิจารณายื่นคำร้องขอวีซ่าของท่าน “ไม่ผ่าน”

- โปรแกรมเรือสำราญนี้เป็นการขายเฉพาะตั๋วเรือสำราญเท่านั้น ไม่มีหน้าทัวร์เดินทางไปด้วย ท่านจะต้องเดินทาง ไปขึ้นเรือสำราญที่ท่านทำเรือด้วยตัวเองตามเวลาที่เรือกำหนด

- การไม่เข้าร่วมกิจกรรม ,โปรแกรม หรืออาหารบางมื้อ ไม่สามารถขอคืนเงินได้ในทุกกรณี

- การไม่มาโชว์ตัวที่ท่านทำเรือตามเวลาที่เรือกำหนดถือว่าการสละสิทธิ์ของตัวเอง บริษัทฯไม่รับผิดชอบทุกกรณี ไม่สามารถขอเลื่อนการเดินทางหรือคืนเงินได้ในทุกกรณี

*กรุณาจองตั๋วเครื่องบินให้มาถึงท่าเรือสำราญก่อนเวลาที่เรือเปิดให้เช็คอินอย่างน้อย3ชั่วโมง

บริษัท และ เรือสำราญ ไม่รับผิดชอบใดใดทั้งสิ้นหากไฟท์บินของท่านเกิดการดีเลย์หรือยกเลิกเที่ยวบิน

1. สำหรับผู้มีครรภ์ กรณีอายุครรภ์ตั้งแต่ 24 สัปดาห์ ไม่อนุญาตให้ขึ้นเรือ
2. สำหรับเด็กอายุต่ำกว่า 6 เดือน ไม่อนุญาตให้ขึ้นเรือ(เด็กทารกควรมีอายุอย่างต่ำ 6 เดือน 7วัน)
3. ลูกค้าต้องเตรียมพาสปอร์ตมา ณ วันเดินทางทุกครั้ง และต้องมีอายุมากกว่า 180 วัน นับจากวันเดินทางกลับ และเอกสารตัวเรือตัวจริงไปที่ท่าเรือสำราญ
4. บริษัทฯ สงวนสิทธิ์ในการที่จะไม่รับผิดชอบต่อค่าชดเชยความเสียหาย อันเกิดจากเหตุสุดวิสัยที่ทาง บริษัทฯ ไม่สามารถควบคุมได้

เช่น การนัดหยุดงาน, จลาจล, การล่าช้าหรือยกเลิกของเที่ยวบิน, การเปลี่ยนแปลงโปรแกรมการท่องเที่ยวให้เหมาะสมตามสภาพ อากาศและฤดูกาล หรือเกิดเหตุสุดวิสัยในการเดินทาง

5. บริษัทฯ สงวนสิทธิ์ในการเปลี่ยนแปลงโปรแกรมรายการท่องเที่ยว โดยไม่ต้องแจ้งให้ทราบล่วงหน้า

6. บริษัทฯ สงวนสิทธิ์ในการเปลี่ยนแปลงอัตราค่าบริการ โดยไม่ต้องแจ้งให้ทราบล่วงหน้า
