



TAT No.11/06333

บริษัท รักยิ้มทัวร์ จำกัด

RAKYIMTOUR CO.,LTD

36/68 หมู่บ้านอารีเด อีช เซ็นเตอร์ ถนนเพชรบุรี  
แขวงคลองสองต้นนุ่น เขตลาดกระบัง กรุงเทพฯ 10520

Website : www.rakyimtour.com , www.rakyimtravel.com

☎ 094-2492236 ☎ 062-4978993  
☎ 087-5894554 ☎ 090-9914787

☎ 02-1717961-3

@rakyimtour

rakyimtour

rakyim\_tour



~~ทัวร์ไม่จางร้าน~~  
**POP MART**

หุบเขารอยแยกอู๋หลิงชาน

รถไฟฟ้าทะลุถ้ำ

ฐานวิศวกรรมนิวกะสิยร์

เดินทาง  
มกราคม - มีนาคม 2568

ราคาเริ่มต้น  
**19,888**

**CHINA**

ซูเปอร์...ลงชิง อู๋หลง อู๋หลิงชาน ต้าจู้ Vol. 2

📍 ไฮโล่ อู๋หยานแห่งชาติหลุมฟ้า 3 สะพานสวรรค์ มรดกโลกทางธรรมชาติ  
สัมพัทธ์ธรรมชาติแบบ 360 องศาที่ หุบเขารอยแยกอู๋หลิงชาน  
ผาหินแกะสลักต้าจู้ เขาเป่าติงชาน ความยิ่งใหญ่ของสิ่งการของงานแกะสลัก  
🍽️ เมนูพิเศษ! สุกี้หม่าล่า , เปิดปีกกั๊ง 🏠 พักโรงแรมระดับ 4★

CKG3U0225

5 วัน | 4 คืน



Sichuan Airlines

🧳 น้ำหนักกระเป๋า 23 kg.

# จีน 5 วัน 4 คืน

## ซูเปอร์...ฉงชิ่ง อุ๋หลง อุ๋หลิงซาน ต้าจู้ Vol. 2

กำหนดการเดินทาง เดือนมกราคม - มีนาคม 2568

- ★ อุทยานแห่งชาติหลุมฟ้า 3 สะพานสวรรค์ มรดกโลกทางธรรมชาติระดับ 5A
- ★ สัมผัสธรรมชาติแบบ 360 องศาที่ หุบเขารอยแยกอุ๋หลิงซาน
- ★ ผาหินแกะสลักต้าจู้ เขาเป่าตังซาน ความยิ่งใหญ่อลังการของงานแกะสลัก
- ★ เช็คอินถ่ายรูปเก๋ๆที่ 816 ฐานวิศวกรรมนิวเคลียร์
- ★ ตะลึงกับ รถไฟฟ้าทะลุติ๊ก หนึ่งเดียวในฉงชิ่ง

# CHINA

## ชูปตาร์..ลงชิง อุ๋หลง อุ๋หลิงซาน ต้าจู้ Vol.2

CKG3U0225

5 วัน 4 คืน



น้ำหนักกระเป๋า 23 kg.  
ขึ้นเครื่องไม่เกิน 7 kg.

BKK CKG

CKG BKK

เที่ยวบิน	ไฟล์ท	ออก	ถึง
ขาไป	3U3772	19.20	23.50

เที่ยวบิน	ไฟล์ท	ออก	ถึง
ขากลับ	3U3771	16.05	18.20

วันที่	โปรแกรมการท่องเที่ยว	อาหาร			ที่พัก
		เช้า	กลางวัน	เย็น	
1	<ul style="list-style-type: none"> <li>ทำอากาศยานสุวรรณภูมิ</li> <li>ทำอากาศยานนานาชาติลงชิงเจียงเป่ย์</li> </ul>				<b>HOLIDAY INN EXPRESS</b> ★ ★ ★ ★ มาตรฐานจีน หรือเทียบเท่า
2	<ul style="list-style-type: none"> <li>นครลงชิง • เมืองอุ๋หลง • อุทยานเขานางฟ้า (รวมรถราง)</li> <li>อุทยานแห่งชาติหลุมฟ้า 3 สะพานสวรรค์ (รวมลิฟท์แก้ว + รถอุทยาน + รถกอล์ฟ) • ระเบียบแกว๋อุ๋หลง</li> </ul>				<b>MOUNTAIN VIEW HOTEL</b> ★ ★ ★ ★ มาตรฐานจีน หรือเทียบเท่า
3	<ul style="list-style-type: none"> <li>เมืองอุ๋หลง • เมืองฟูหลิง</li> <li>หุบเขารอยแยกอุ๋หลิงซาน (รวมกระเช้าขึ้นลง)</li> <li>816 ฐานวิศวกรรมนิวเคลียร์ • นครลงชิง</li> </ul>				<b>HOLIDAY INN EXPRESS</b> ★ ★ ★ ★ มาตรฐานจีน หรือเทียบเท่า
4	<ul style="list-style-type: none"> <li>นครลงชิง • เมืองต้าจู้</li> <li>ผาหินแกะสลักต้าจู้ เขาเป่าติงซาน (รวมรถกอล์ฟ)</li> <li>นครลงชิง • ศาลาประชาคม (ด้านนอก)</li> <li>ถนนคนเดินเจียฟางเป่ย์ • ร้าน POP MART</li> <li><b>OPTION TOUR : ล่องเรือชมแสงสยามคำคั้น</b></li> </ul>				<b>HOLIDAY INN EXPRESS</b> ★ ★ ★ ★ มาตรฐานจีน หรือเทียบเท่า
5	<ul style="list-style-type: none"> <li>นครลงชิง • รถไฟฟ้าทะเลสาบ • หงหยาดัง</li> <li>ทำอากาศยานนานาชาติลงชิงเจียงเป่ย์</li> <li>ทำอากาศยานสุวรรณภูมิ</li> </ul>			เปิดปิกกิ้ง	



อุทยานแห่งชาติหลุมฟ้า 3 สะพานสวรรค์



หุบเขารอยแยกอุ๋หลิงซาน



ผาหินแกะสลักต้าจู้ เขาเป่าติงซาน



รถไฟฟ้าทะเลสาบ

\*ทางบริษัทฯ ขอสงวนสิทธิ์ในการสลับโปรแกรมทัวร์ตามความเหมาะสมขึ้นอยู่กับสถานการณ์หน้างาน โดยคำนึงถึงผลประโยชน์ของลูกค้าเป็นสำคัญ

วันเดินทาง	ราคาผู้ใหญ่ / ราคาเด็ก	ราคาทัวร์ไม่รวม ตัวเครื่องบิน	พักเดี่ยว
01 - 05 มกราคม 2568 (วันขึ้นปีใหม่)	21,888	16,888	5,000
08 - 12 มกราคม 2568	20,888	15,888	4,000
19 - 23 กุมภาพันธ์ 2568	19,888	14,888	4,000
26 กุมภาพันธ์ - 02 มีนาคม 2568	21,888	16,888	4,000
28 กุมภาพันธ์ - 04 มีนาคม 2568	21,888	16,888	4,000
05 - 09 มีนาคม 2568	21,888	16,888	4,000
07 - 11 มีนาคม 2568	21,888	16,888	4,000
12 - 16 มีนาคม 2568	21,888	16,888	4,000
14 - 18 มีนาคม 2568	21,888	16,888	4,000
19 - 23 มีนาคม 2568	21,888	16,888	4,000
21 - 25 มีนาคม 2568	21,888	16,888	4,000

ราคาไม่รวมค่าทิปมัคคุเทศก์ท้องถิ่น คนขับรถท้องถิ่น  
ตามธรรมเนียม ท่านละ 1,500 บาท/ท่าน/ทริป (ยกเว้นเด็กต่ำกว่า 2 ขวบ)  
สำหรับหัวหน้าทัวร์จากเมืองไทย (ตามความพึงพอใจในการบริการ)  
ราคาเด็กอายุต่ำกว่า 2 ปี (INFANT) ราคา 5,000 บาท / ท่าน

**วันแรก** ทำอากาศยานสุวรรณภูมิ - ทำอากาศยานนานาชาติฉงชิ่งเจียงเป๋ย - โรงแรมที่พัก

- 16.30 น.** สมาชิกทุกท่านพร้อมกัน ณ **ทำอากาศยานสุวรรณภูมิ ชั้น 4 ประตู 10 เคาน์เตอร์ W** ก่อนนำท่านไปเช็คอินที่เคาน์เตอร์สายการบิน **เสฉวนแอร์ไลน์ (3U)** โดยมีหัวหน้าทัวร์และเจ้าหน้าที่ส่งทัวร์ คอยต้อนรับและแจกเอกสารการเดินทาง จากนั้นนำท่านเช็คอินและโหลดสัมภาระ
- 19.20 น.** ออกเดินทางสู่ **นครฉงชิ่ง** โดยสายการบิน **เสฉวนแอร์ไลน์ (3U)** เที่ยวบินที่ **3U3772 (มีอาหารบริการบนเครื่อง)**
- 23.50 น.** เดินทางถึง **ทำอากาศยานนานาชาติฉงชิ่งเจียงเป๋ย (นครฉงชิ่ง)** 1 ใน 4 นครที่อยู่ภายใต้การบริหารโดยตรงของรัฐบาลกลางของประเทศจีน ผ่านพิธีตรวจคนเข้าเมืองและศุลกากรเรียบร้อยแล้ว นำท่านรับสัมภาระ (*เวลาท้องถิ่นจีนเร็วกว่าเวลาประเทศไทย 1 ชั่วโมง*)
- จากนั้นนำท่านเดินทางสู่ **โรงแรมที่พัก**
- ที่พัก** **โรงแรม HOLIDAY INN EXPRESS ระดับ 4 ดาวมาตรฐานจีน หรือเทียบเท่า**

**วันที่สอง** นครฉงชิ่ง - เมืองอู่หลง - อุทยานเขานางฟ้า (รวมรถราง) - อุทยานแห่งชาติหลุมฟ้า 3 สะพานสวรรค์ (รวมลิฟท์แก้ว+รถอุทยาน+รถกอล์ฟ) - ระเบียบงั่วอู่หลง

**เช้า** **บริการอาหารเช้า ณ ห้องอาหารของโรงแรม**

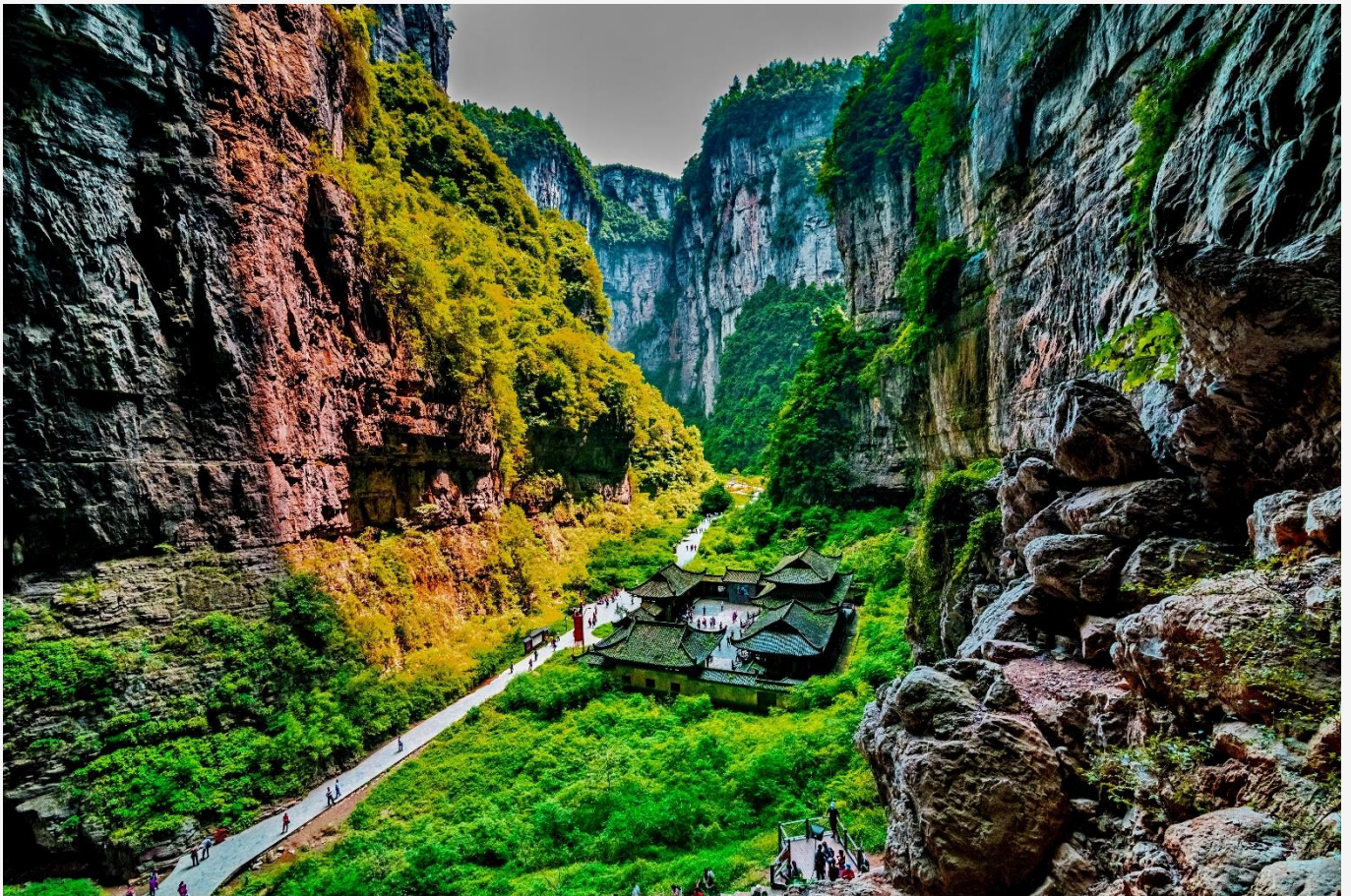
นำท่านเดินทางสู่ **เมืองอู่หลง (WULONG)** ตั้งอยู่ทางทิศตะวันออกเฉียงใต้ของเมืองฉงชิ่ง เป็นเมืองที่อยู่ท่ามกลางหุบเขาโอบล้อมด้วยภูเขาสูง ทำให้เมืองนี้มีป่าไม้และพื้นที่สีเขียวเยอะและอากาศดี มีแม่น้ำอู่เจียงไหลตัดผ่านกลางเมือง เมืองอู่หลงอยู่ห่างจากเมืองฉงชิ่งประมาณ 170 กิโลเมตร ถนนเป็นทางด่วนพิเศษตลอดเส้นทาง ท่านสามารถชมวิวทิวทัศน์ที่สวยงามได้ตลอดสองข้างทาง (*ใช้เวลาเดินทางประมาณ 3 ชั่วโมง*)

จากนั้นนำทุกท่านเดินทางสู่ **อุทยานเขานางฟ้า (Fairy Maiden Mountain)** ตั้งอยู่ทางตอนเหนือของแม่น้ำอู่เจียง ระดับความสูง 1,900 เมตรจากระดับน้ำทะเล มียอดเขาสูงที่ 2,033

เมตร อุทยานท่องเที่ยวทางธรรมชาติของเมืองอู่หลงที่ถือว่าอยู่ในระดับ 5A ของประเทศจีน ที่อุทยานแห่งนี้ได้รับการกล่าวขานว่าเป็นอุทยานที่มีชื่อเสียงในเรื่องของความสวยงามทางธรรมชาติสามารถท่องเที่ยวได้ทั้งปี เนื่องจากในแต่ละฤดูก็จะมีความสวยงามแตกต่างกันออกไป ได้รับการขนานนามว่า “ดินแดนแห่ง 4 สิ่งมหัศจรรย์” ได้แก่ มีป่าไม้หนาแน่น มียอดเขาประหลาด มีทุ่งหญ้าเลี้ยงสัตว์ และมีลานหินในฤดูหนาว (รวมรถราง)

**กลางวัน** บริการอาหารกลางวัน ณ ภัตตาคารอาหารพื้นเมือง

**บ่าย** นำท่านเดินทางสู่ อุทยานแห่งชาติหลุมฟ้า 3 สะพานสวรรค์ (Three Natural Bridges) หรือ “เทียนเซิงชานเฉียว” ซึ่งถือว่าเป็นมรดกโลกทางธรรมชาติระดับ 5A ที่มีความสวยงามมากที่สุดในเมืองอู่หลง ตั้งอยู่ห่างจากเมืองอู่หลงประมาณ 18 กิโลเมตร เกิดจากการยุบตัวของเปลือกโลก ทำให้เกิดเป็นบ่อหลุมขนาดใหญ่ที่ลึกประมาณ 300-500 เมตร และมีบางส่วนเป็นโพรงทะลุเหมือนกับสะพานทอดข้ามระหว่างภูเขา (รวมลิฟท์แก้ว+รถอุทยาน+รถกอล์ฟ)



นำท่านตื่นตาตื่นใจกับการชมทัศนียภาพของอุทยานฯ ณ **ระเบียงแก้วอู่หลง (Wulong Glass Bridges)** จุดท่องเที่ยวแห่งใหม่ล่าสุดของอุทยานฯ ซึ่งตั้งอยู่บนหน้าผาสูงจากระดับน้ำทะเล 1,200 เมตร ยื่นออกไปจากขอบหน้าผา 11 เมตร มีความกว้าง 26 เมตร ออกแบบโดย

ผู้เชี่ยวชาญทั้งในประเทศจีนและต่างประเทศ เป็นระเบียบกระจกชมวิวที่ใหญ่ที่สุดในเอเชีย ให้ท่านได้ชื่นชมทัศนียภาพโดยรอบ และด้านล่างที่สามารถมองเห็นทะเลไปยังกันหุบเขา



เย็น บริการอาหารเย็น ณ ภัตตาคารอาหารพื้นเมือง

ที่พัก โรงแรม MOUNTAIN VIEW HOTEL ระดับ 4 ตามมาตรฐานจีน หรือเทียบเท่า

วันที่สาม เมืองอู่หลง - เมืองฟูหลิง - หุบเขารอยแยกอู่หลิงซาน (รวมกระเช้าขึ้นลง) - 816 ฐานวิศวกรรมนิวเคลียร์ - นครฉงชิ่ง

เช้า บริการอาหารเช้า ณ ห้องอาหารของโรงแรม

นำท่านเดินทางสู่ **เมืองฟูหลิง (FULING)** (ใช้เวลาเดินทางประมาณ 2 ชั่วโมง)

นำท่านเดินทางสู่ **หุบเขารอยแยกอู่หลิงซาน (Wulingshan Great Rift Valley)** มีชื่อเสียงในด้าน “รอยแผลเป็น” ที่เก่าแก่ที่สุดในโลก เป็นจุดชมวิวที่มีชื่อเสียงประกอบไปด้วย หน้าผายอดเขาแปลกตา และรอยแยกบนพื้นดิน จุดชมวิวหลักคือ รอยแยกชิงเทียนเสี่ย ซึ่งมีความยาว

ประมาณ 1,500 เมตร มีความลึกเฉลี่ยมากกว่า 300 เมตร ส่วนที่ลึกที่สุด มีความลึกถึง 600 เมตร และความกว้างเฉลี่ยน้อยกว่า 5 เมตร หลังจากเยี่ยมชม รอยแยกซิงเทียนเสียแล้ว ขึ้นกระเช้าลอยฟ้าที่ “ชั้นที่สุดในเอเชีย” ที่มีความชันถึง 42.6 เพื่อกลับสู่พื้นดิน (รวมกระเช้าขึ้นลง)



กลางวัน บริการอาหารกลางวัน ณ ภัตตาคารอาหารพื้นเมือง

บ่าย นำท่านเยี่ยมชม **816 ฐานวิศวกรรมนิวเคลียร์ (816 Nuclear Military Plant)** เป็นฐานอุตสาหกรรมวัตถุระเบิดนิวเคลียร์แห่งที่สองของจีน โครงการ 816 เป็นโครงสร้างถ้ำเทียมที่ใหญ่ที่สุดในโลก มีการลงทุนกองกำลังก่อสร้างมากกว่า 60,000 นาย ใช้เวลา 8 ปีในการขุดถ้ำและ 9 ปีในการติดตั้งอุปกรณ์ รวมมูลค่า 746 ล้านดอลลาร์ ความยาวตามแนวแกนของโครงการทั้งหมดคือ 25 กิโลเมตร และพื้นที่ขุดรวม 104,000 ตรม. ถ้ำหลักมี 12 ชั้นและสูง 79.6 เมตร อุโมงค์สูง 31.2 เมตร





จากนั้นนำท่านเดินทางกลับสู่ **นครฉงชิ่ง (CHONGQING)** (ใช้เวลาเดินทางประมาณ 2 ชั่วโมง)

**เย็น** บริการอาหารเย็น ณ ภัตตาคารอาหารพื้นเมือง

**ที่พัก** โรงแรม HOLIDAY INN EXPRESS ระดับ 4 ดาวมาตรฐานจีน หรือเทียบเท่า

**วันที่สี่** นครฉงชิ่ง - เมืองต้าจู่ - ผาหินแกะสลักต้าจู่ เขาเป่าติงซาน (รวมรถกอล์ฟ) - นครฉงชิ่ง - ศาลาประชาคม (ด้านนอก) - ถนนคนเดินเจี๋ยฟางเป่ย์ - ร้าน POP MART - OPTION TOUR : ล่องเรือชมแสงสียามค่ำคืน

**เช้า** บริการอาหารเช้า ณ ห้องอาหารของโรงแรม

นำท่านเดินทางสู่ **เมืองต้าจู่ (DAZU)** เป็นอำเภอเล็กๆที่อยู่ท่ามกลางภูเขา 5 ลูก คือ ภูเขาเป่ย์ซัน ภูเขาเป่าติงซัน ภูเขาหนันซัน ภูเขาซือจ้วนซัน และภูเขาซือเหมินซัน เป็นเมืองที่มีพื้นที่สีเขียวด้วยผืนป่าและอากาศเย็นสบายตลอดปี (ใช้เวลาเดินทางประมาณ 2 ชั่วโมง)

**กลางวัน** บริการอาหารกลางวัน ณ ภัตตาคารอาหารพื้นเมือง

**บ่าย** นำท่านชม **ผาหินแกะสลักต้าจู่ เขาเป่าติงซาน (Dazu Rock Carvings)** เป็นการแกะสลักเรื่องราวเกี่ยวกับพุทธศาสนา มีพระพุทธรูปปางต่างๆ โปธิสัตว์อภินันต์ พระและเทวดาใน

ศาสนาเต๋า ลัทธิขงจื้อ และผู้คนที่ทำการไหว้พระในถ้ำเหล่านี้ ถ้ำตวอเปาซานเป็นถ้ำที่ใหญ่ สวยงามและสำคัญที่สุด ทิวทัศน์เขาพร่องรอยแกะสลัก 37 แห่ง รวมรูปพระ 1 หมื่นกว่าองค์มี ปางไสยาสน์เจ้าแม่กวนอิมปางห้ามญาติพระเจ้าอี้เซียน เป็นต้น เป็นศิลปะในสมัยราชวงศ์ซ่ง สมัย 950 ปีก่อน หินแกะสลักที่ต่ำจูนับได้ว่าเป็นตัวแทนของศิลปะถ้ำที่อ่อนหวานนุ่มนวลในยุค หลัง ซึ่งได้รวบรวมผลงานศิลปะการแกะสลักหินของจีนในช่วงปลายคริสต์ศตวรรษที่ 9 ถึงยุค กลางคริสต์ศตวรรษที่ 13 (รวมรถกอล์ฟ)



นำท่านเดินทางกลับสู่ นครฉงชิ่ง (CHONGQING) (ใช้เวลาเดินทางประมาณ 2 ชั่วโมง)

จากนั้นนำท่านถ่ายรูปด้านนอก ศาลาประชาชน (Great Hall of the People) หรือต้าหลี่ถั่ง ในภาษาจีนกลาง เป็นหนึ่งในสัญลักษณ์ประจำนครฉงชิ่ง เป็นที่ประชุมสภาผู้แทนราษฎร และยังสามารถใช้เป็นโรงละครสำหรับประชาชน มีความจุได้มากกว่า 4,000 คน ศาลาประชาชน ต้าหลี่ถั่ง สร้างขึ้นในปี พ.ศ. 2494 แล้วเสร็จสมบูรณ์เมื่อปี พ.ศ. 2540 ออกแบบโดยการจำลอง แบบมาจากหอเทียนถานที่เมืองหลวงปักกิ่ง



นำท่านเดินทางสู่ **ถนนคนเดินเจี๋ยฟางเป่ย์ (Jiefangbei Street)** ตั้งอยู่บริเวณอนุสาวรีย์ปลดแอก ซึ่งสร้างขึ้นเพื่อรำลึกถึงชัยชนะในการทำสงครามกับญี่ปุ่น แต่ปัจจุบันกลายเป็นศูนย์กลางทางการค้าขนาดใหญ่ ใจกลางเมือง เต็มไปด้วยร้านค้ามากกว่า 3,000 ร้าน ซึ่งมีทั้งอาหาร ซุป ปิ้งมอลล์ขนาดใหญ่ ให้ท่านได้เดินชมและช้อปปิ้งกันอย่างจุใจ



ให้ท่านอิสระช้อปปิ้ง ณ **ร้าน POP MART** ศูนย์รวม ART TOY สุดน่ารัก ที่เป็นกระแสอยู่ในขณะนี้ เลือกซื้อกล่องสุ่มหลากหลายรุ่นไม่ว่าจะเป็น ลาบูบู้ มอลตี้ และอีกมากมาย ให้ท่านได้เลือกอย่างจุใจ

**เย็น**

**บริการอาหารเย็น ณ ภัตตาคาร (เมนูพิเศษ สุกี้หม่าล่า)**

## OPTION TOUR



ล่องเรือแม่น้ำเจียหลิง ชมแสงสียามค่ำคืนของนครฉงชิ่ง (ราคา 300 RMB/ท่าน)



ที่พัก

โรงแรม HOLIDAY INN EXPRESS ระดับ 4 ดาวมาตรฐานจีน หรือเทียบเท่า

วันที่ทำ

นครฉงชิ่ง - รถไฟฟ้าทะลุตึก - หงหยาดั่ง - ทำอากาศยานนานาชาติฉงชิ่งเจียงเป่ย์ - ทำอากาศยานสุวรรณภูมิ

เช้า

บริการอาหารเช้า ณ ห้องอาหารของโรงแรม

นำท่านชม **รถไฟฟ้าทะลุตึก** รถไฟฟ้าที่มีความแปลกไม่เหมือนใคร เนื่องจากถูกสร้างขึ้นมาให้ลอดผ่านอาคารต่างๆ ได้โดยไม่ต้องทุบตึกทิ้ง รถไฟทะลุตึกสายนี้เรียกว่า Mountain City ตั้งอยู่ในเมืองฉงชิ่ง เป็นรถไฟชนิดพิเศษที่ถูกสร้างขึ้นบนตึกสูงถึง 19 ชั้นเลยทีเดียวโดยนักวางแผนได้ทำการสร้างสถานี Liziba Station ในอาคารที่มีประชาชนพักอาศัยอยู่อย่างหนาแน่น ตั้งแต่ตึกชั้นที่ 6 ไปจนถึงชั้นที่ 8 โดยให้ประชาชนที่อยู่ในพื้นที่บริเวณนั้นสามารถใช้บริการรถไฟจากสถานีดังกล่าวได้อย่างสะดวกสบาย แม้ว่าประชาชนในพื้นที่บริเวณดังกล่าว จะอาศัยอยู่ในบริเวณที่ใกล้เคียงกับสถานีรถไฟที่เต็มไปด้วยความวุ่นวาย แต่เมื่อไหร่ก็ตามที่รถไฟได้เข้าสู่ชานชาลา ทางเจ้าหน้าที่จะปิดเสียงลงด้วยอุปกรณ์ชนิดพิเศษ ซึ่งจะทำให้เสียงของรถไฟไม่ดัง



จากนั้นนำท่านเดินทางสู่ **หงหยาดัง (Hongyadong)** อาคารคอมเพล็กซ์ขนาดใหญ่สูง 16 ชั้น ตั้งอยู่ริมฝั่งแม่น้ำเจียหลิง ภายในมีร้านค้า ร้านอาหาร โรงแรม ร้านขายสินค้าที่ระลึก ฯลฯ ที่นี่ ย่านค้าคีนถือเป็นจุดนัดพบพักผ่อนของชาวเมือง และจุดชมวิวชั้นดี อีกทั้งยังเป็นจุดถ่ายรูปที่สำคัญของนักท่องเที่ยวอีกด้วย

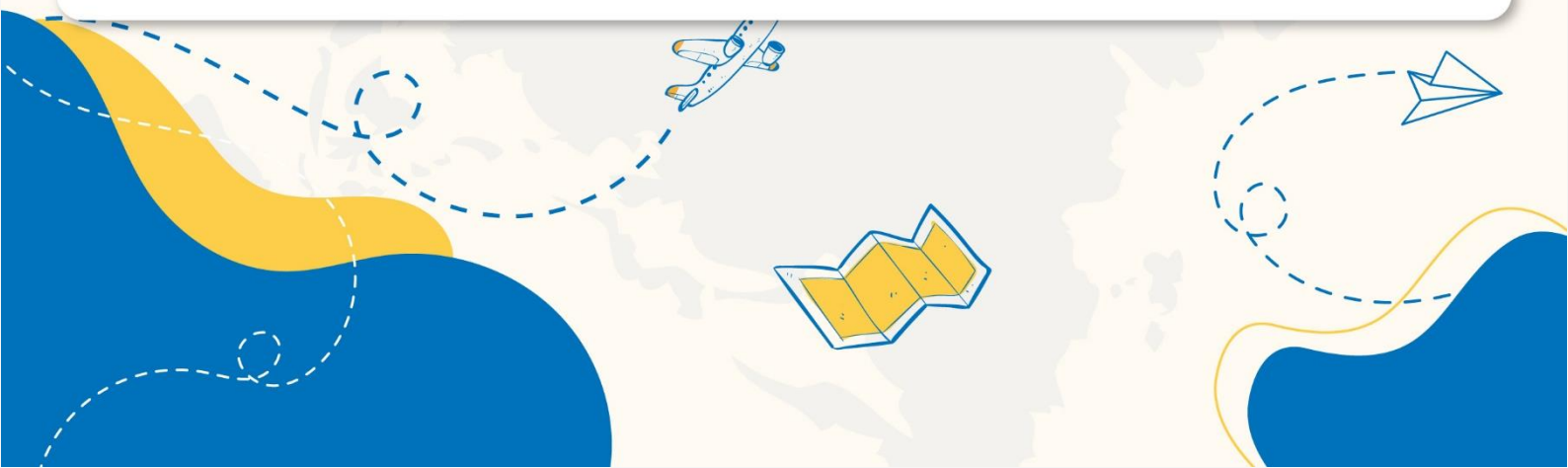


- กลางวัน บริการอาหารกลางวัน ณ ภัตตาคาร (เมนูพิเศษ เปิดปักกิ่ง)
- บ่าย สมควรแก่เวลานำท่านเดินทางสู่ ท่าอากาศยานนานาชาติฉงชิ่งเจียงเป๋ย เพื่อเดินทางกลับสู่ ประเทศไทย
- 16.05 น. ออกเดินทางสู่ กรุงเทพฯ โดยสายการบิน เซฉวนแอร์ไลน์ (3U) เที่ยวบินที่ 3U3771 (มี อาหารบริการบนเครื่อง)
- 18.20 น. เดินทางถึง ท่าอากาศยานสุวรรณภูมิ โดยสวัสดิภาพ พร้อมความประทับใจ

## หมายเหตุ

เนื่องจากการจองตั๋วล่วงหน้า ณ วันเดินทางจริง อาจจะมีเหตุการณ์ ที่ทำให้ไฟลท์บินล่าช้า หรือเปลี่ยนแปลงเวลาบิน หากท่านใดมีไฟลท์บินภายในประเทศหรือต่างประเทศก่อนหรือหลังจากการเดินทาง โปรดสำรองเวลาในการจองตั๋วเครื่องบินไว้อย่างต่ำ 4 - 5 ชั่วโมง ทั้งนี้เพื่อประโยชน์ของตัวเอง ทางบริษัทจะไม่รับผิดชอบค่าใช้จ่ายที่เกิดขึ้นในส่วนของตัวเองเครื่องบินที่ไม่เกี่ยวข้องกับโปรแกรมทัวร์

**บริษัทขอสงวนสิทธิ์ :** ทางบริษัทฯ ขอสงวนสิทธิ์ในการสลับโปรแกรมทัวร์ตาม **ความเหมาะสม** โดยไม่แจ้งให้ทราบล่วงหน้า อันเนื่องมาจากเหตุการณ์ต่าง ๆ ที่อาจเกิดขึ้นจากเหตุสุดวิสัยเช่น เหตุการณ์ทางธรรมชาติ การเมือง สภาพการจราจร ทั้งทางบกและทางอากาศ สถานะห้องพักของแต่ละโรงแรม รวมไปถึงสภาพอากาศที่ไม่เอื้ออำนวยทั้งนี้ทางเราจะคำนึงถึงความปลอดภัยและผลประโยชน์ของลูกค้าเป็นสำคัญ และการบริการของรถบัสนำเที่ยวตามกฎหมายของ ประเทศจีนสามารถให้บริการวันละ 10 ชั่วโมง มีอาจเพิ่มเวลาได้โดยมีคุณเทศก์และคนขับจะเป็นผู้บริหารเวลาตามความเหมาะสม ทั้งนี้ขึ้นอยู่กับสภาพการจราจรในวันเดินทางนั้น ๆ เป็นหลัก จึงขอสงวนสิทธิ์ ในการปรับเปลี่ยนเวลาท่องเที่ยวตามสถานที่ในโปรแกรมการเดินทาง





## ✓ อัตราค่าบริการรวม



ค่าตัวเครื่องบินไป-กลับตามรายการที่ระบุ รวมถึงค่าภาษีสนามบิน และค่าภาษีน้ำมัน ( รวมน้ำหนักกระเป๋าถือขึ้นเครื่องท่านละ 7kg และโหลดใต้ท้องเครื่อง ท่านละ 23 kg แשרน้ำหนักไม่ได้ )



ค่ารถโค้ชปรับอากาศ



โรงแรมที่พักตามที่ระบุ หรือเทียบเท่า (พัก 2-3 ท่าน/ห้อง)



ค่าธรรมเนียมเข้าชมสถานที่ต่าง ๆ ตามรายการที่ระบุ



ค่าอาหาร ตามรายการที่ระบุ



ค่าเบี้ยประกันอุบัติเหตุในการเดินทางท่องเที่ยว วงประกันท่านละ 1,000,000 บาท ( เชื้อนไขตามกรรมธรรม์ )



ภาษีมูลค่าเพิ่ม 7 % (เฉพาะค่าบริการ)



ภาษีหัก ณ ที่จ่าย 3 % (เฉพาะค่าบริการ)

## ✗ อัตราค่าบริการไม่รวม



ค่าใช้จ่ายส่วนตัวของผู้เดินทาง อาทิ ค่าทำหนังสือเดินทาง ค่าโทรศัพท์ ค่าอาหาร เครื่องดื่ม ค่าชกกริด ค่ามินิบาร์ในห้องและค่าพาหนะต่าง ๆ ที่มีได้ระบุในรายการ



ค่าธรรมเนียมวีซ่าเข้า ประเทศจีน สำหรับชาวต่างชาติ ที่ไม่ได้รับการงดเว้น วีซ่าเข้าประเทศจีน



ค่าธรรมเนียมในกรณีทีกระเป๋าสัมภาระที่มีน้ำหนักเกินกว่าที่สายการบินนั้น ๆ กำหนด หรือสัมภาระใหญ่เกินขนาดมาตรฐาน



ค่าภาษีน้ำมัน ที่สายการบินเรียกเก็บเพิ่ม ภายหลังจากทางบริษัทฯ ได้ออกตัวเครื่องบินไปแล้ว



ค่าทิปมัคคุเทศก์, คนขับรถ, 1,500 บาท/ท่าน/ทริป, ค่าทิปหัวหน้าทัวร์ แล้วแต่ความพึงพอใจของท่าน

## เงื่อนไขการจอง และ การชำระเงิน

- ชำระมัดจำท่านละ 10,000 บาท ภายใน 24 ชั่วโมง หลังจากที่ท่านส่งเอกสารการจอง กรณีลูกค้าทำการจองก่อนวันเดินทางภายใน 30 วัน ทางบริษัทฯ ขอสงวนสิทธิ์ในการเก็บค่าทัวร์เต็มจำนวน
- ส่วนที่เหลือ ชำระก่อนวันเดินทางอย่างน้อย 30 วัน
- หากไม่ชำระมัดจำตามที่กำหนด ขออนุญาตตัดที่นั่งให้ลูกค้าท่านอื่นที่รออยู่
- หากชำระไม่ครบตามจำนวน บริษัทฯถือว่าท่านยกเลิกการเดินทางโดยอัตโนมัติ โดยไม่มีเงื่อนไข
- เมื่อท่านชำระเงินไม่ว่าจะทั้งหมดหรือบางส่วน ทางบริษัทฯ ถือว่าท่านได้ยอมรับเงื่อนไขและข้อตกลงต่างๆที่ได้ระบุไว้ทั้งหมดนี้แล้ว
- หากชำระเงินในแต่ละส่วนแล้ว โปรดส่งสำเนาการโอนเงิน มาทางอีเมลล์ของเซลล์ที่ท่านติดต่อ
- ส่งรายชื่อสำรองที่นั่ง ผู้เดินทางต้องส่งสำเนาหนังสือเดินทาง ( Passport ) หากไม่ส่งสำเนาหนังสือเดินทาง ( Passport ) มาให้ ทางบริษัทฯ ขอสงวนสิทธิ์ไม่รับผิดชอบค่าเสียหายอันเกิดจากความผิดพลาดจากการสะกดชื่อ-นามสกุล และอื่นๆ เพื่อใช้ในการจองตั๋วเครื่องบินทั้งสิ้น

### กรณีเด็กอายุต่ำกว่า 18 ปีบริบูรณ์ เดินทางพร้อมญาติ

- สำเนาสูติบัตร ( ใบเกิด ) กรณีเด็กอายุต่ำกว่า 6 ปี ต้องใช้สูติบัตรตัวจริง
- ใบยินยอมออกให้บุตรเดินทางไปต่างประเทศ ของบิดามารดา ที่ออกให้โดยสำนักงานเขตหรือที่ว่าการอำเภอเท่านั้น

หมายเหตุ : โปรดตรวจสอบ Passport : จะต้องมีอายุคงเหลือ ณ วันเดินทางมากกว่า 6 เดือนขึ้นไป และเหลือหน้ากระดาษอย่างน้อย 2 หน้าหากไม่มั่นใจโปรดสอบถามเจ้าหน้าที่

# เงื่อนไขยกเลิกการจอง

- ยกเลิกก่อนการเดินทาง **ตั้งแต่ 30 วันขึ้นไป** คืนเงินค่าทัวร์โดยหักค่าใช้จ่ายที่เกิดขึ้นจริง **ในกรณีที่วันเดินทางตรงกับวันหยุดนักขัตฤกษ์ ต้องยกเลิกก่อน 45 วัน**
- **ยกเลิกก่อนการเดินทาง 15-29 วัน** คืนเงิน 50% ของค่าทัวร์ หรือหักค่าใช้จ่ายตามจริง เช่น ค่ามัดจำตัวเครื่องบิน โรงแรม และค่าใช้จ่ายจำเป็นอื่นๆ
- ยกเลิกก่อนการเดินทาง **น้อยกว่า 15 วัน** ขอสงวนสิทธิ์ไม่คืนเงินค่าทัวร์ที่ชำระแล้วทั้งหมด
- หากมีการยกเลิกการเดินทางโดยไม่ใช้ความผิดของบริษัททัวร์ ทางบริษัทขอสงวนสิทธิ์ไม่รับผิดชอบ และ คืนค่าทัวร์ส่วนใดส่วนหนึ่งให้ท่านได้ไม่ว่ากรณีใด ๆ ทั้งสิ้น เช่น สถานทูตปฏิเสธวีซ่า ด้านตรวจคนเข้าเมือง นโยบายห้ามเข้า ออกประเทศฯลฯ
- กรณีต้องการเปลี่ยนแปลงผู้เดินทาง ( **เปลี่ยนชื่อ** ) จะต้องแจ้งให้ทางบริษัททราบล่วงหน้า อย่างน้อย 21 วัน ก่อนออกเดินทาง กรณีแจ้งหลังจากเจ้าหน้าที่ออกเอกสารเรียบร้อยแล้ว ไม่ว่าส่วนใดส่วนหนึ่ง ทางบริษัทขอสงวนสิทธิ์ในการเรียกเก็บค่าใช้จ่ายที่เกิดขึ้นจริงทั้งหมด ทั้งนี้ขึ้นอยู่กับช่วงพีเรียดวันที่เดินทางและกระบวนการของแต่ละคณะ เป็นสำคัญด้วย กรุณาสอบถามกับเจ้าหน้าที่ที่เป็นกรณีพิเศษ
- กรณีต้องการเปลี่ยนแปลงพีเรียดวันเดินทาง ( **เลื่อนวันเดินทาง** ) ทางบริษัทขอสงวนสิทธิ์ในการหักค่าใช้จ่ายการดำเนินการต่างๆที่เกิดขึ้นจริงสำหรับการดำเนินการจองครั้งแรก ตามจำนวนครั้งที่เปลี่ยนแปลง ไม่ว่ากรณีใดๆทั้งสิ้น
- กรณีเจ็บป่วยจนไม่สามารถเดินทางได้ ต้องมีใบรับรองแพทย์จากโรงพยาบาลบริษัทฯ จะทำการเลื่อนการเดินทางของท่านไปยังคณะต่อไป ทั้งนี้ ท่านจะต้องเสียค่าใช้จ่ายที่ไม่สามารถยกเลิก หรือเลื่อนการเดินทางได้ตามความเป็นจริง
- กรณีเจ็บป่วยกะทันหันก่อนล่วงหน้าเพียง 7 วันทำการ ทางบริษัทฯ ขอสงวนสิทธิ์ในการคืนเงินทุกกรณี

หมายเหตุ : กรุณาอ่านศึกษารายละเอียดทั้งหมดก่อนทำการจอง เพื่อความถูกต้อง และความเข้าใจตรงกันระหว่างท่านลูกค้าและบริษัท)

## เงื่อนไขและรายละเอียดเพิ่มเติม

1. กรณีผู้ร่วมคณะยินดีที่จะเดินทางน้อยกว่า 15 ท่านทางบริษัทสงวนสิทธิ์ ไม่มีหัวหัวหน้าทัวร์ (มีไกด์ท้องถิ่นตลอดการเดินทางที่ประเทศจีน)
2. ขอสงวนสิทธิ์การเก็บค่าน้ำมันและภาษีสนามบินทุกแห่งเพิ่ม หากสายการบินมีการปรับขึ้นก่อนวันเดินทาง
3. บริษัทฯ ขอสงวนสิทธิ์ในการเปลี่ยนเที่ยวบิน โดยมีต้องแจ้งให้ทราบล่วงหน้าอันเนื่องจากสาเหตุต่างๆ
4. บริษัทฯ จะไม่รับผิดชอบใดๆ ทั้งสิ้น หากเกิดกรณีความล่าช้าจากสายการบิน, การยกเลิกบิน, การประท้วง, การนัดหยุดงาน, การก่อการจลาจล, ภัยธรรมชาติ, การนำสิ่งของผิดกฎหมายซึ่งอยู่นอกเหนือความรับผิดชอบของบริษัทฯ
5. บริษัทฯ จะไม่รับผิดชอบใดๆ ทั้งสิ้น หากเกิดสิ่งของสูญหายอันเนื่องเกิดจากความประมาทของท่าน, เกิดจากการโจรกรรม และ อุบัติเหตุจากความประมาทของนักท่องเที่ยวเอง
6. เมื่อท่านตกลงชำระเงินมัดจำหรือค่าทัวร์ทั้งหมดกับทางบริษัทฯ แล้ว ทางบริษัทฯ จะถือว่าท่านได้ยอมรับเงื่อนไขข้อตกลงต่างๆ ทั้งหมด
7. รายการนี้เป็นเพียงข้อเสนอที่ต้องได้รับการยืนยันจากบริษัทฯ อีกครั้งหนึ่ง หลังจากได้สำรองโรงแรมที่พักในต่างประเทศเรียบร้อยแล้ว โดยโรงแรมจัดในระดับใกล้เคียงกัน ซึ่งอาจจะปรับเปลี่ยนตามที่ระบุในโปรแกรม
8. การจัดการเรื่องห้องพัก เป็นสิทธิของโรงแรมในการจัดห้องให้กับกรุ๊ปที่เข้าพักโดยมีห้องพักสำหรับผู้สูบบุหรี่/ปลอดบุหรี่ได้ โดยอาจจะขอเปลี่ยนห้องได้ตามความประสงค์ ของผู้ที่พัก ทั้งนี้ขึ้นอยู่กับความพร้อมให้บริการของโรงแรม และไม่สามารถรับประกันได้
9. กรณีผู้เดินทางต้องการความช่วยเหลือเป็นพิเศษ อาทิเช่น ใช้วีลแชร์ กรุณาแจ้งบริษัทฯ อย่างน้อย 7 วันก่อนการเดินทาง มิฉะนั้นบริษัทฯ ไม่สามารถจัดการได้ล่วงหน้าได้
10. มีบุคคล พนักงานและตัวแทนของผู้จัดไม่มีสิทธิในการให้คำสัญญาใด ๆ ทั้งสิ้นแทนผู้จัด นอกจากมีเอกสารลงนามโดยผู้มีอำนาจของผู้จัดกำกับเท่านั้น

## เงื่อนไขและรายละเอียดเพิ่มเติม

11. ผู้จัดจะไม่รับผิดชอบและไม่สามารถคืนค่าใช้จ่ายต่างๆ ได้เนื่องจากเป็นการเหมาจ่ายกับตัวแทนต่างๆ ในกรณีที่ผู้เดินทางไม่ผ่านการพิจารณาในการตรวจคนเข้าเมือง-ออกเมือง ไม่ว่าจะเป็นกองตรวจคนเข้าเมืองหรือกรมแรงงานของทุกประเทศในรายการท่องเที่ยว อันเนื่องมาจากการกระทำที่ส่อไปในทางผิดกฎหมาย การหลบหนี เข้าออกเมือง เอกสารเดินทางไม่ถูกต้อง หรือ การถูกปฏิเสธในกรณีอื่น ๆ
- 12.กรณีต้องการพักแบบ 3 ท่าน ต่อห้องหรือห้องแบบ 3 เตียง Triple โรงแรมมีห้อง Triple ไม่เพียงพอ ขอสงวนสิทธิ์ในการจัดห้องให้เป็นแบบ แยก 2 ห้อง คือ 1 ห้องพักคู่ และ 1 ห้องพักเดี่ยว โดยต้องมีชำระค่าใช้จ่ายพักเดี่ยวเพิ่มเติม
- 13.สภาพการจราจรในช่วงวันเดินทางตรงกับวันหยุดเทศกาลของประเทศจีนหรือวันเสาร์ อาทิตย์ รถอาจจะติด อาจทำให้เวลาในการท่องเที่ยว และช้อปปิ้งแต่ละสถานที่น้อยลง โดยเป็นดุลยพินิจของมัคคุเทศก์ และคนขับรถในการบริหารเวลา ซึ่งอาจจะขอความร่วมมือจากผู้เดินทางในบางครั้งที่ต้องเร่งรีบ เพื่อให้ได้ท่องเที่ยวตามโปรแกรม
- 14.บริการน้ำดื่ม 1 ขวด/ท่าน/วัน
- 15.การบริการของรถบัสนำเที่ยวตามกฎหมายของประเทศจีนสามารถให้บริการวันละ 10 ชั่วโมง ในวันนั้นๆมีอาจเพิ่มเวลาได้ โดยมัคคุเทศก์และคนขับจะเป็นผู้บริหารเวลาตามความเหมาะสม ทั้งนี้ขึ้นอยู่กับสภาพการจราจรในวันเดินทางนั้นๆเป็นหลัก จึงขอสงวนสิทธิ์ในการปรับเปลี่ยนเวลาท่องเที่ยวตามสถานที่ในโปรแกรมการเดินทาง
- 16.ในกรณีที่พาสปอร์ตของท่านชำรุด หรือมีตราปั๊มใดๆที่ไม่เกี่ยวข้องกับการเดินทางและสายการบินแจ้งว่าไม่สามารถใช้เดินทางได้ ทางบริษัทขอสงวนสิทธิ์ในการคืนเงินไม่ว่ากรณีใดๆ เนื่องจากทางบริษัทได้มีการชำระค่าใช้จ่ายในการเดินทางทั้งหมดไปเรียบร้อยแล้ว

