



TAT No.11/06333

บริษัท รักยิ้มทัวร์ จำกัด

RAKYIMTOUR CO.,LTD

36/68 หมู่บ้านอารีเด มีช เซ็นเตอร์ ถนนมอเตอริเวย์  
แขวงคลองสองต้นนุ่น เขตลาดกระบัง กรุงเทพฯ 10520

Website : www.rakymtour.com , www.rakymtravel.com

☎ 085-5478289 ☎ 062-4978993  
☎ 062-5672275 ☎ 090-9914787

☎ 02-1717961-3

LINE @rakymtour

Facebook rakyimtour

Instagram rakyim\_tour

MTWT260025

# บินตรงเออร์ดอส มองโกเลียใน

ย้อนรอยตำนานเจงกิสข่าน อุทยานหุบเขาลูกคลื่น

ดินแดนทุ่งหญ้าทะเลทราย

- \*รวมขึ้นกระเช้า
- \*รวมค่าที่จอดรถ
- \*รวมแต่งชุดมองโกเลีย
- \*ระบำกองไฟ

ลด! ลดเหลือ  
**20,900฿**

6 วัน 5 คืน

vietjet  
AIR.com

✈️ เดินทาง 17 - 22 พฤษภาคม 69

~~22,200.-~~  
ราคาพิเศษ

เที่ยวครบทุกไฮไลท์ ★★★★★  
ทุ่งหญ้า เออร์ดอส อุทยานคังปาสือ เนินทรายเสียงชวาว  
วัดมหาชัยมุนี น้ำพุดนตรีแสงสี ปาร์ตี้กองไฟยามค่ำ



บินตรงเออร์โดส เจาะลึกแคว้นมองโกเลียใน อุทยานหุบเขาถูกลคลื่น  
ย้อนรอยตำนานเจงกิสข่าน ดินแดนทุ่งหญ้า ทะเลทราย 6 วัน 5 คืน VZ

**บินตรงเออร์โดส**  
**มองโกเลียใน**  
ย้อนรอยตำนานเจงกิสข่าน อุทยานหุบเขาถูกลคลื่น  
ดินแดนทุ่งหญ้าทะเลทราย

MTWT260025

- \*รวมขึ้นกระเช้า
- \*รวมค่าขี่อูฐ
- \*รวมแต่งชุดมองโกเลีย
- \*ระบำกองไฟ

**ลด**  
**ลดเหลือ**  
**20,900฿**

6 วัน 5 คืน **vietjet**  
**Alf.com**

✈️ เดินทาง 17 - 22 พฤษภาคม 69  
ราคาพิเศษ

~~22,200.-~~

เที่ยวครบทุกไฮไลท์ ★★★★★  
ทุ่งหญ้า เออร์โดส อุทยานคังปาสือ เป็นทลายเสียงชาวนา  
วัดหามันยูนี น้ำพุดนตรีแสงสี ปาร์ตี้กองไฟยามค่ำ

- 14 มื้อ
- พัก 4 คืน
- รถพาเที่ยว
- นน. 20 กก.
- ประกันอุบัติเหตุ

MTWT260025

6 วัน 5 คืน

BKK    DSN				DSN    BKK			
เที่ยวบิน	ไฟล์ท์	ออก	ถึง	เที่ยวบิน	ไฟล์ท์	ออก	ถึง
ทไป	VZ3534	17.30	22.50	ทกลับ	VZ3535	23.50	03.20

วันที่	โปรแกรมการท่องเที่ยว	เช้า	กลางวัน	เย็น	ที่พัก
1	• ทำอากาศยานสุวรรณภูมิ - เมืองเออร์ดอส				ORDOS BOYU AIRUI HOTEL ★★★★ มาตรฐานของจีนหรือเทียบเท่า
2	• เมืองเออร์ดอส - เมืองหยี่หลิน- อุทยานหุบเขาลูกคลื่น- ลานหินผาเพลิง-ลานผาแดง-หินแกนโลก				YULIN CHAOYANG INTER HOTEL ★★★★ มาตรฐานของจีนหรือเทียบเท่า
3	• เมืองหยี่หลิน -เมืองเออร์ดอส- วัดมหายามุนี -อุทยานท่องเที่ยวเจงกิสข่าน-เขตเมืองใหม่คังปาสือ-น้ำพุดนตรีแสงสี				ORDOS BOYU AIRUI HOTEL ★★★★ มาตรฐานของจีนหรือเทียบเท่า
4	• เมืองเออร์ดอส - หุบหน้าเออร์ดอส- พิธีต้อนรับแขกด้วยเหล้า- แต่งชุดมองโกลถ่ายภาพ- <b>ไกด์นำเสนอโปรแกรมทัวร์เสริม OPTIONAL TOUR</b> ปาร์ตี้กองไฟ				ORDOS GLASSLAND MONGOLIAN YURT ★★★★ มาตรฐานของจีนหรือเทียบเท่า
5	• ศูนย์จำหน่ายผลิตภัณฑ์เส้นใยขนอูฐ - ทะเลทรายเสียงซาวาน - <b>จู่จู่กลางทะเลทราย-ไกด์เสนองายโปรแกรมเสริม แพ็คเก็จเที่ยวเกาะทรายหรรษา</b>				DALAETQI SHNAGJING HOTEL ★★★★ มาตรฐานของจีนหรือเทียบเท่า
6	• เมืองเออร์ดอส -อีเค้อเจ้าเป่า-จวนอ่องจวันหวัง-สวนวัฒนธรรมหองกู่หยวนหลิว-ช้อปปิ้งถนนคนเดิน			อิสระ 	

ทางบริษัทฯ ขอสงวนสิทธิ์ในการสลับโปรแกรมทัวร์ตามความเหมาะสมขึ้นอยู่กับสถานการณ์หน้างาน โดยยึดถือผลประโยชน์ของลูกค้าเป็นสำคัญ



**วันแรก ท่าอากาศยานสุวรรณภูมิ – เมืองเออร์ดอส**

- 14.00 น.** คณะเดินทางพร้อมกันที่ **ท่าอากาศยานสุวรรณภูมิ** อาคารผู้โดยสารระหว่างประเทศขาออก ชั้น 4 ประตู 10 เคาน์เตอร์เช็คอินสายการบิน **THAI VIETJET (VZ)** โดยมีเจ้าหน้าที่บริษัทฯ คอยให้การต้อนรับและอำนวยความสะดวกในการเช็คอิน
- 17.30 น.** นำท่านเดินทางสู่ เมืองเออร์ดอส โดยสายการบิน **THAI VIETJET** เที่ยวบินที่ **VZ3534** (เที่ยวบินใช้เวลาบินประมาณ 4 ชั่วโมงครึ่ง ไม่มีบริการเครื่องดื่มและอาหารระหว่างเที่ยวบินเนื่องจากเป็นเที่ยวบินเช่าเหมาลำ)
- 22.50 น.** เดินทางถึง **สนามบินนานาชาติเออร์ดอส เอจิน โฮโร** นำท่านผ่านพิธีการตรวจคนเข้าเมือง และศุลกากร นำคณะเดินทางสู่โรงแรมที่พักในเมืองเออร์ดอส (เวลาในประเทศจีนจะเร็วกว่าเวลาในประเทศไทย 1 ชั่วโมง) เมืองเออร์ดอสตั้งอยู่บริเวณตอนใต้ของเขตปกครองตนเองมองโกเลียใน ทางภาคเหนือของเนนคิงจิน เป็นเมืองเก่าแก่ที่มีประวัติศาสตร์ยาวนานกว่า 2,000 ปี ชื่อ **เมืองเออร์ดอส 鄂尔多斯** มีกำเนิดมาจากชื่อของทุ่งหญ้าเออร์ดอส เป็นคำภาษามองโกลมีความหมายว่าเป็น มีกระโจมขุนนางเป็นจำนวนมาก เมืองเออร์ดอสเป็นเมืองที่มีรายได้เฉลี่ยต่อหัวสูงเป็นอันดับต้น ๆ ของจีน เป็นแหล่งผลิตถ่านหิน น้ำมันดิบ ก๊าซธรรมชาติ และ แร่หายาก (Rare Earth) ที่สำคัญของจีน.....
- พักที่ **ORDOS BOYU AIRUI HOTEL** โรงแรมระดับ 4 ดาวท้องถิ่น หรือเทียบเท่าในเมืองเออร์ดอส

**วันที่สอง เมืองเออร์ดอส – เมืองหยี่หลิน– อุทยานหุบเขาถูกลคลื่น-ลานหินผาเพลิง-ลานผาแดง-หินแกนโลก**

- เช้า** **รับประทานอาหารเช้า ณ ห้องอาหารของโรงแรม (1)**
- หลังอาหารนำท่านเดินทางสู่ **อุทยานหุบเขาถูกลคลื่น 波浪谷** (ระยะทาง 300 กม. ใช้เวลาเดินทางราว 4 ชั่วโมงเศษ) อุทยานท่องเที่ยวทางธรณีวิทยาที่ขึ้นชื่อแห่งนี้ตั้งอยู่ในเมืองหยี่หลิน มณฑลชานซี มีทัศนียภาพที่สวยงามแปลกตาจนได้รับฉายาว่าเป็นดาวอังคารบนโลก.....
- เที่ยง** **รับประทานอาหารกลางวัน ณ ร้านอาหารพื้นเมืองในเขตอุทยาน (2)**



อุทยานหุบเขาลูกคลื่น

หลังอาหารนำท่านเที่ยวชมอุทยานหุบเขาลูกคลื่น 波浪谷 นำท่านเดินชม สะพานกระจกข้ามหุบเขา 玻璃观景大桥 เป็นสะพานเชื่อมหุบเขาความยาวกว่า 300 เมตร พื้นสะพานปูด้วยกระจกใสที่สามารถมองเห็นด้านล่างของพื้นที่กระจกแบบไม่ปิดบัง ขณะเดินผ่านสะพานท่านสามารถมองเห็นพื้นหญ้าและธารน้ำที่อยู่เบื้องล่างอย่างชัดเจน....

นำท่านเดินไปตามระเบียงชมวิว เพื่อเดินชมจุดชมวิวที่สวยงามแปลกตาในเขตอุทยานท่องเที่ยวทางธรณีวิทยาแห่งนี้ อาทิ ลานหินเปลวเพลิง 火焰丹霞 ลานผาแดง 赤壁丹霞 หินแกนโลก 地心丹霞 และอื่น ๆ มากมาย ซึ่งต่างก็มีสวยงามตามลักษณะภูมิประเทศที่แตกต่างกัน.....

(การเดินทางชมอุทยานนี้เป็นการเดินชมวิวตามระเบียงทางเดินของอุทยาน ที่ต้องใช้เวลาเดินชม ราว 3 ชั่วโมง ท่านที่ไม่ต้องการเดินไกลหรือนานเกินไป สามารถเดินเฉพาะบางจุดของเขตอุทยาน โดยขอคำแนะนำจากไกด์ท้องถิ่น)

จากนั้นนำท่านเดินทางเข้าสู่โรงแรมที่พักในเมืองหยี่หลิน

เย็น

รับประทานอาหารกลางวัน ณ ภัตตาคาร (3)

พักที่ YULIN CHAOYANG INTER HOTEL โรงแรมระดับ 4 ดาวท้องถิ่น หรือเทียบเท่าในเมืองหยี่หลิน



วัดมหาชัยบุรี

**วันที่สาม**      **เมืองหยี่หลิน –เมืองเออร์ดอส- วัดมหายมุนี –อุทยานท่องเที่ยวเจงกิสข่าน-เขตเมืองใหม่คังปาสือ- น้ำพุดนตรีแสงสี**

**เช้า**                      **รับประทานอาหารเช้าสไตล์มองโกล ณ ร้านอาหารใกล้ที่พัก (4)**  
หลังอาหารนำท่านเดินทางกลับเมืองเออร์ดอส (ใช้เวลาเดินทางราว 4 ชั่วโมงเศษ)

**เที่ยง**                      **รับประทานอาหารกลางวัน ณ ภัตตาคาร (5)**

นำท่านเที่ยวชม **วัดมหายมุนี 活佛寺** วัดที่เคยเป็นที่พำนัก ปฏิบัติธรรมของพระอาจารย์อุลันที่สิบสอง ที่ได้รับการยกย่องให้เป็นพระผู้ยังมีชีวิตอยู่ และเป็นศูนย์กลางทางศาสนาและวัฒนธรรมสำคัญของพระพุทธศาสนา นิกายทิเบตในเขตปกครองตนเองมองโกเลียใน ที่ซึ่งท่านจะได้สัมผัสกับการผสมผสานอันงดงามระหว่าง วัฒนธรรมมองโกลอันเป็นเอกลักษณ์และแก่นแท้แห่งพุทธธรรม สถาปัตยกรรมของอารามเป็นการผสมผสานอย่างกลมกลืนระหว่างรูปแบบวัดทิเบต เข้ากับองค์ประกอบแบบมองโกล สะท้อนถึงการอยู่ร่วมกันอย่างสันติของสองวัฒนธรรมอันยิ่งใหญ่ ผ่านผลงาน ภาพเขียนถึงข่า พระพุทธรูป และภาพจิตรกรรมฝาผนังภายในอาราม มักจะผสมผสานเรื่องราวทางประวัติศาสตร์และธรรมชาติของมองโกลเข้าไปด้วย ทำให้ผลงานเหล่านี้มีทั้งคุณค่าทางศิลปะและความหมายทางศาสนาอย่างลึกซึ้ง.....



อุทยานท่องเที่ยวเจงกิสข่าน

จากนั้นนำท่านเที่ยวชม **อุทยานท่องเที่ยวเจงกิสข่าน 成吉思汗旅游区** อนุสรณ์สถานที่ถูกสร้างขึ้นเพื่อระลึกถึงความยิ่งใหญ่ของจักรพรรดิเจงกิสข่าน ได้รับการขึ้นทะเบียนเป็นอุทยานท่องเที่ยวระดับ 5A ชมอนุสาวรีย์ที่เป็นรูปร่างของเจงกิสข่านทรงม้าศึกบัญชาการรบ ถ่ายรูปกับรูปร่างของกองทัพม้าที่เกรียงไกรของจักรวรรดิมองโกลในอดีต.....



อุทยานคังปาสือ



จากนั้นนำท่านเที่ยวชม **เขตเมืองใหม่คังปาสือ 康巴什景区** เป็นเขตเมืองใหม่ที่ถูกเนรมิตรขึ้นและได้รับการขึ้นทะเบียนเป็นอุทยานท่องเที่ยวระดับ 4A และเป็นศูนย์กลางความเจริญของเมืองเออร์ดอส ประกอบด้วยจัตุรัส ธีมปาร์ก พิพิธภัณฑ์ แกรนด์เธียร์เตอร์ ศูนย์วัฒนธรรม และสนามแข่งรถนานาชาติ นำท่านนั่งรถผ่านชมจัตุรัสรัฐบาล ทะเลสาบอูหลันมู่ สวนศิลปะงานปาดิมากรรมเอเชีย ฯลฯ

ค่ำ

รับประทานอาหารกลางวัน ณ ภัตตาคาร (6)



น้ำพุดนตรีคังปาสือ



หลังอาหารนำท่านชม **น้ำพุดนตรีคังปาสือ 康巴什音乐喷泉** ณ บริเวณจัตุรัสคังปาสือริมแม่น้ำอูหลันมู่ หลุนต้องบอกว่าเป็นน้ำพุดนตรี ที่ผสมผสานของน้ำพุ เสียงดนตรี แสงสี ได้อย่างลงตัวและสวยงาม ประกอบด้วยหัวฉีด 2970 หัว สปอร์ตไลท์ใต้น้ำ 1687 ดวง และเครื่องปั้มน้ำ 199 เครื่อง น้ำพุที่สูงสุดมีความสูงกว่า 200 เมตร เมื่อเสร็จจากการชมน้ำพุดนตรี นำท่านเดินทางเข้าโรงแรมที่พัก

พักที่ **ORDOS BOYU AIRUI HOTEL** โรงแรมระดับ 4 ดาวท้องถิ่น หรือเทียบเท่าในเมืองเออร์ดอส



ทุ่งหญ้า เออร์ดอส



วันที่สี่

เมืองเออร์ดอส – ทุ่งหญ้าเออร์ดอส- พิธีต้อนรับแขกด้วยเหล้า- แต่งชุดมองโกลถ่ายภาพ-  
ไกด์นำเสนอโปรแกรมทัวร์เสริม OPTIONAL TOUR ปาร์ตี้กองไฟ

เช้า

รับประทานอาหารเช้า ณ ห้องอาหารของโรงแรม (7)

หลังอาหารเช้าท่านเดินทางสู่ ทุ่งหญ้าเออร์ดอส 鄂尔多斯草原 (ระยะทาง 144 กม. ใช้เวลาเดินทางราว 2 ชั่วโมงเศษ) แหล่งท่องเที่ยวระดับ 4A ที่มีทุ่งหญ้าเขียวชอุ่มขนาดใหญ่และวัฒนธรรมท้องถิ่นแบบมองโกลเป็นแรงขับเคลื่อนอุตสาหกรรมการท่องเที่ยว มีกระโจมมองโกลที่เป็นทั้งบ้านพักอาศัยและเรือนรับรองนักท่องเที่ยวผู้มาเยือนเป็นจำนวนมาก ลักษณะภูมิประเทศเป็นแอ่งกระทะขนาดใหญ่สลัสมิเนินเขาเดี่ยว ประกอบเป็นทุ่งหญ้าเขียวชอุ่มสุดสายตา.....

เที่ยง

รับประทานอาหารกลางวัน ณ ร้านอาหารพื้นเมืองในเขตอุทยาน (8)



พิธีต้อนรับแขกด้วยเหล้า



แต่งชุดพื้นเมืองมองโกล

หลังอาหารเช้าท่านร่วมในกิจกรรมพื้นเมืองของชาวมองโกล พิธีต้อนรับแขกด้วยเหล้า 迎宾酒 เป็นประเพณีโบราณของชาวมองโกลที่มีมานาน ชาวมองโกลมีอุปนิสัยที่รักเพื่อนฝูงและตรงไปตรงมาไม่เสแสร้ง เมื่อมีเพื่อนหรือแขกจากแดนไกลมาเยือนก็มักจะผูกมิตรอย่างจริงใจด้วยการมอบฮาตา 哈达 (ผ้าพันคอแพรสี) และส่งด้วยเหล้าให้แขกผู้มาเยือนดื่ม จนเป็นประเพณีสืบทอดมาจนปัจจุบัน.....

ให้ท่าน แต่งชุดพื้นเมืองมองโกลเพื่อถ่ายภาพเป็นที่ระลึก 穿蒙古服打卡拍照 เป็นกิจกรรมสุดฮิตสำหรับนักท่องเที่ยวผู้มาเยือนดินแดนแห่งทุ่งหญ้า และสัมผัสวัฒนธรรมแบบมองโกล.....

ไกด์ท้องถิ่นนำเสนอโปรแกรมเสริม OPTIONAL TOUR ให้ท่านเลือก 2 แบบ สำหรับท่านที่สนใจเข้าร่วมสามารถเลือกแบบใดแบบหนึ่ง



Naadam Festival



## OPTIONAL TOUR A

那达慕 Naadam Festival หรือเทศกาลเฉลิมฉลองที่คล้ายวันตรุษจีนของชาวจีนอื่น ประกอบด้วยกิจกรรมพื้นเมืองแบบมองโก รวม 22 อย่าง ได้แก่ พิธีแต่งงานเออร์คอส / การขี่ม้าในสนาม / ปาร์ตี้รอบกองไฟ / ขี่ม้าถ้ำรูป / สไลเดอร์หญ้า / รถลางทุ่งหญ้า / สวนแขวงกต / สวนเด็กเล่น / ดิกอล์ฟทุ่งหญ้า / รถบัมเปอร์ / รถโกคาร์ต / โยนบอลทุ่งหญ้า / ปีนไฟมองโก / ยิงธนูในร่ม / แข่งขันจับแกะ / คล้องม้าจำลอง / หมูเลี้ยงนำเอ็นดู / เครื่องเล่นหมุน / เลี้ยงแกะโยน / ยิงธนู / ทอยแจกัน / เซ็นต์ชื่อภาษามองโก ให้เลือกเล่นได้ 12 อย่างตามรายการที่ระบุ.....อัตราค่าบริการสำหรับ 那达慕 Naadam Festival 380 หยวน หรือ 1,900 บาท/ท่าน (สำหรับลูกค้าที่ซื้อโปรแกรมเสริม สามารถเดินเล่น ถ้ำรูปบริเวณทุ่งหญ้าหรือพักผ่อนตามอัชฌาศัย)



Mongolian Gala Dinner



## OPTIONAL TOUR B

Mongolian Gala Dinner งานเลี้ยงอาหารค่ำสไตล์มองโกที่มีมาแต่อดีต จัดขึ้นในโอกาสเฉลิมฉลองสำคัญ หรือเลี้ยงต้อนรับแขกวีไอพี ผู้ร่วมงานเลี้ยงแต่งชุดพื้นเมืองเต็มรูปแบบเข้าร่วมงานเลี้ยง มีการแสดงพื้นเมืองให้ผู้ร่วมงานได้รับชมระหว่างงานเลี้ยง เมนูหลักเป็นอาหารมองโกที่มีเนื้อวัว เนื้อแกะ โบเกิร์ต ผักและผลไม้เป็นหลัก.....อัตราค่าบริการสำหรับ Mongolian Gala dinner 380 หยวน หรือ 1,900 บาท/ท่าน (สำหรับลูกค้าที่ซื้อโปรแกรมเสริม ทางทัวร์ยังคงจัดอาหารค่ำให้ตามปกติ)

เย็น

รับประทานอาหารกลางวัน ณ ภัตตาคาร (9)



ปาร์ตี้กองไฟยามค่ำ



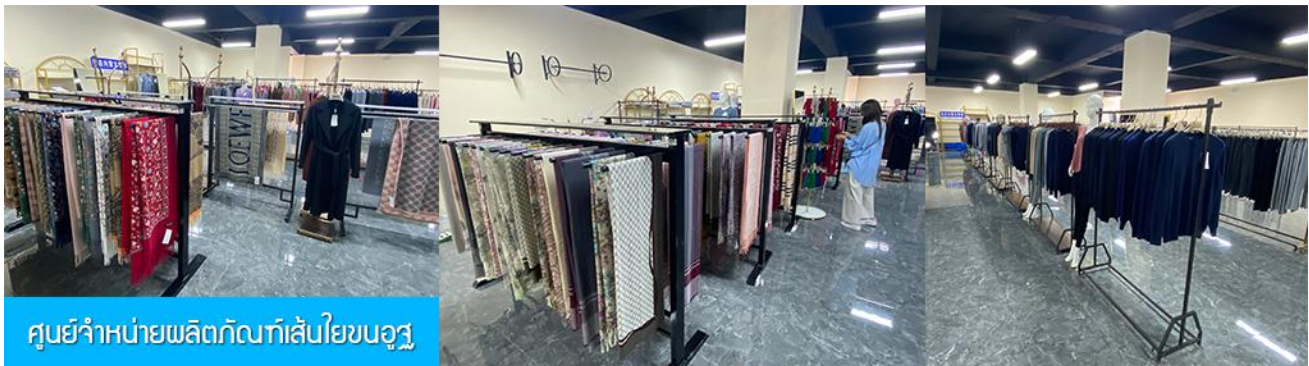
หลังอาหารให้ท่านเข้าร่วมกิจกรรม ปาร์ตี้กองไฟยามค่ำ 篝火晚会 เป็นกิจกรรมกลางแจ้งในยามค่ำที่ได้รับความนิยมในหมู่ชาวพื้นเมืองมองโกและนักท่องเที่ยวผู้มาเยือนดินแดนทุ่งหญ้า ชมการแสดงพื้นเมืองที่สนุกสนาน

และท่านสามารถเข้าร่วมกิจกรรมด้วยการเดินร่ำรอบกองไฟ และเดินดิสโก้พร้อมกับท่านข่านในชุดมองโกอย่างสนุกสนาน.....



ห้องพักสไตล์มองโกเลียน

พักที่ **ORDOS GLASSLAND MONGOLIAN YURT** เป็นห้องพักสไตล์มองโกเลียน (กระโจม)



ศูนย์จำหน่ายผลิตภัณฑ์เส้นใยขนอูฐ

**วันที่ห้า** ศูนย์จำหน่ายผลิตภัณฑ์เส้นใยขนอูฐ – ทะเลทรายเลียงชวาน - จี่อูฐกลางทะเลทราย-โกด์เสนอขาย  
**โปรแกรมเสริม แพ็คเก็จเที่ยวทะเลทรายหรยา**

**เช้า** รับประทานอาหารเช้า ณ ห้องอาหารของโรงแรม (10)

หลังอาหารนำท่านแวะชม ศูนย์จำหน่ายผลิตภัณฑ์เส้นใยขนอูฐ 驼绒博物馆 ศูนย์แสดงและจำหน่ายผลิตภัณฑ์ที่ทำจากขนอูฐ อาทิ เสื้อผ้า ผ้าพันคอ ผ้ากันฝุ่น ผ้าห่ม และผ้าปูที่นอน ฯลฯ ซึ่งล้วนเป็นผลิตภัณฑ์ขึ้นชื่อที่มีเฉพาะในพื้นที่ทะเลทราย ทำจากขนอ่อนของอูฐ โหนกคู่ในทะเลทรายแถบมองโกเลียในที่มีคุณสมบัติพิเศษคือให้ความอบอุ่นในฤดูหนาว แต่จะเย็นสบายในฤดูร้อน อีกทั้งมีน้ำหนักเบา สวมใส่สบาย .....

**เที่ยง** รับประทานอาหารกลางวัน ณ ภัตตาคาร (11)



เป็นทรายเสียงขาวาน



หลังอาหารนำท่านเที่ยวชม **ทะเลทรายเสียงขาวาน 响沙湾** แหล่งท่องเที่ยวระดับ 5A กลางทะเลทรายที่ขึ้นชื่อของเอิร์คอส เป็นเนินทรายขนาดใหญ่ที่มีรูปทรงดูพระจันทร์เสี้ยว โอบล้อมด้วยเนินทรายราวกำแพงที่ล้อมแอ่งกระทะ ทำให้เกิดเสียงสะท้อนจนเป็นที่มาของชื่อ **เสียงขาวาน** หมายถึงอ่าวทะเลทรายที่มีเสียง **หรือที่รู้จักในนาม อ่าวทรายร้องเพลง** ที่ไม่ใช่เป็นเพียงทะเลทรายทั่วไป แต่ยังเป็นปรากฏการณ์ธรรมชาติที่น่าพิศวง เมื่อท่านปีนขึ้นเนินทรายแล้วไถลตัวลงบนเนินทราย หรือแม้แต่สายลมพัดผ่านเนินทราย มวลเม็ดทรายจะเสียดสีกันจนเกิดเป็นเสียงก้องกังวาน บ้างก็คล้ายเสียงเขยคร้อง บ้างก็คล้ายเสียงฟ้าร้อง ปรากฏการณ์ทรายร้องเพลงนี้ ยังคงเป็นปริศนาที่นักธรณีวิทยาค้นหาคำตอบ มีการเล่าขานในหมู่พื้นเมือง ว่า ณ ที่แห่งนี้เคยมีวัดตั้งอยู่ แม้จะถูกพายุทรายกลบฝังไปนานแล้ว แต่ยังคงมีเสียงสวดมนต์ของพระลามะในวัดดังกึกก้องในพื้นทราย.... **(ค่าทัวร์รวม กระเช้า รวมผ้าห่มรองเท้า รวมค่าขี่อูฐ)**



นำท่าน **ขึ้นกระเช้าไฟฟ้า (กระเช้าเล็กแบบนั่งคู่)** สู่ยอดเนินทราย ท่ามกลางทัศนียภาพอันกว้างไกลสุดสายตาของทะเลทราย แจก **ถุงครอบรองเท้า** ที่เราเตรียมไว้ให้ท่าน ก่อนที่ท่านจะได้ลงเดินเล่นบนพื้นทรายอย่างมั่นใจ นำท่าน **ขี่อูฐ** และเดินเลาะไปตามแนวเนินทรายเป็นแถวยาวราวกับขบวนคาราวานพ่อค้าในอดีต ท่ามกลางพื้นทะเลทรายที่เว้งเว้าง

หมายเหตุ ด้วยเหตุผลด้านความปลอดภัย ทางอุทยานสงวนสิทธิ์ไม่อนุญาตให้นักท่องเที่ยวที่มีอายุเกิน 60 ปี หรือท่านที่มีปัญหาเกี่ยวกับกระดูกสันหลังเข้าร่วมกิจกรรมขี่อูฐ และทางทัวร์ขอสงวนสิทธิ์ในการไม่คืนค่าใช้จ่ายใด ๆ แก่ผู้ที่ไม่เข้าร่วมกิจกรรมนี้

ตามข้อห้ามของอุทยาน ฯ เนื่องจากการชำระค่าทัวร์แบบเหมาจ่าย จึงขอภัยในความไม่สะดวก และหวังว่าท่านคงจะเข้าใจ  
เงื่อนไขและมาตรการด้านความปลอดภัยนี้.....



เกาะกลางทะเลทรายเซียนซาเต๋า



ไกด์ท้องถิ่นนำเสนอโปรแกรมเสริม OPTIONAL TOUR เป็นแพ็คเกจเที่ยวเกาะกลางทะเลทรายเซียนซาเต๋า หรือเกาะเซียนซา  
仙沙岛 เป็นสวนสนุกกลางทะเลทราย ที่ท่านสามารถสนุกสนานกับกิจกรรมกลางทะเลทรายหลายอย่าง อาทิ เรือท่องเที่ยว  
ทะเลทราย จักรยานยาง ไซปไลน์ลอยฟ้า ขี่อูฐกลางทะเลทราย ชมการแสดงในโรงละครกลางทะเลทราย และเครื่องเล่นสำหรับเด็กและผู้ใหญ่  
อื่น ๆ .....อัตราค่าบริการสำหรับแพ็คเกจเที่ยวเกาะเซียนซา 280 หยวน หรือ 1,400 บาท/ท่าน

ค่า

รับประทานอาหารค่ำ ณ ภัตตาคาร (12)

พักที่ DALAETQI SHNAGJING HOTEL โรงแรมระดับ 4 ดาวหรือเทียบเท่าในเมืองต้าลาเท่อ



เจดีย์ อี้เค่อเอ๋่าเป่า



จวนอ๋องจวินหวัง

วันที่หก

เมืองเออร์ดอส –อี้เค่อเอ๋่าเป่า–พิพิธภัณฑ์เครื่องเงิน-จวนอ๋องจวินหวัง- สวนวัฒนธรรมหมงกู่หยวน  
หลิว- ช้อปปิ้งถนนคนเดิน

เช้า

รับประทานอาหารเช้า ณ ห้องอาหารของโรงแรม (13)

จากนั้นนำท่านเที่ยวชม เจดีย์ อี้เค่อเอ๋่าเป่า 伊克敖包 เป็นเจดีย์หินทองที่สร้างอยู่บนเนินดินที่มีความสูง 54 เมตร  
ซึ่งเป็นจุดสูงสุดของเมืองเออร์ดอส มี ชูตูเต้อ (มีรูปร่างคล้ายนมวัว) เป็นตราสัญลักษณ์ของนักรบมองโกลใน  
อดีตตั้งประดับบนยอดเจดีย์ เป็นสถานที่ศักดิ์สิทธิ์สำหรับประกอบพิธีกรรมทางศาสนาของเมืองเออร์ดอส  
แบ่งเป็นลานชั้นบนที่จุผู้ร่วมพิธีกว่า 3000 คน ส่วนลานชั้นล่างสามารถจุผู้เข้าร่วมพิธีถึง 15000 คนพร้อมกันได้  
เมื่อท่านเดินถึงชั้นบนสุดบริเวณฐานของเจดีย์ ท่านสามารถเห็นวิวของเมืองเออร์ดอสแบบ 360 องศา.....

เที่ยง

นำท่านแวะชม **พิพิธภัณฑ์เครื่องเงินมองโกล 蒙古银器馆** พิพิธภัณฑ์ที่จัดแสดงและจำหน่ายผลิตภัณฑ์เครื่องเงินของมองโกล ชมนงานศิลปเครื่องเงินที่ปราณีตและงดงามอย่างมี โดยผลงานของช่างฝีมือพื้นเมือง....

### รับประทานอาหารกลางวัน ณ ภัตตาคาร (14)

หลังอาหารนำท่าน เที่ยวชม **จวนอ๋องจวิ้นหวัง 郡王府** จวนแห่งนี้เริ่มสร้างขึ้นในปี ค.ศ. 1902 สร้างเสร็จในปี ค.ศ. 1936 เป็นที่พำนักของ **อ๋องอิฉีจวิ้นหวัง 伊旗郡王** เป็นจวนอ๋องเพียงหนึ่งเดียวที่ได้รับการอนุรักษ์ในสภาพที่สมบูรณ์ โครงสร้างทำด้วยอิฐ หิน และไม้ ประกอบด้วยห้องพัก 16 ห้อง เป็นสถาปัตยกรรมผสมแบบมองโกล ทิเบต และฮั่น



สวนวัฒนธรรม หมงกู่หยวนหลิว

นำท่านเที่ยวชม **สวนวัฒนธรรมหมงกู่หยวนหลิว 蒙古源流** เป็นอุทยานท่องเที่ยวเชิงประวัติศาสตร์และวัฒนธรรมระดับ 4A ของจีน ที่เป็นต้นกำเนิดของชนชาติและวัฒนธรรมมองโกล สะท้อนความเป็นจักรวรรดิที่ยิ่งใหญ่เมื่อ 700 ปีก่อน ชม **ประตูจงเทียน 崇天门** สุคนโหพาที่แสดงถึงความยิ่งใหญ่ของจักรวรรดิมองโกล ชม **จัตุรัสเติงเก้อหลี่ 腾格里广场** จัตุรัสกลางแจ้งขนาดใหญ่ที่ใช้ประกอบพิธีกรรมต่าง ๆ



ถนนคนเดินเออร์ดอส

นำท่านเที่ยวชม **ถนนคนเดินเออร์ดอส 步行街** ถนนคนเดินที่เป็นฟู้ดสตรีทที่มีความยาว 300 เมตร ด้านข้างที่ติดกับถนนคนเดินเป็นสถานีรถไฟเก่า ปัจจุบันถูกดัดแปลงเป็นห้องอาหารที่มีโบกี้รถไฟเป็นธีม ที่นี่เป็นแหล่งรวมของร้านอาหารและร้านขนมพื้นเมืองมากมาย เหมาะสำหรับนักชิมและนักท่องเที่ยวที่มาเซ็คอิน พร้อมลิ้มรสอาหารพื้นเมือง และยังสามารถซื้อของฝากประเภทขนมพื้นเมืองได้จากที่นี่....

ค่ำ **อิสระอาหารมื้อค่ำ** โดยท่านสามารถเลือกชิมอาหารพื้นเมือง ย่านถนนคนเดินได้ตามอัธยาศัย

นำท่านเดินทางสู่สนามบิน เพื่อทำการเช็คอิน ก่อนขึ้นเครื่อง

23.50 น. เหนินฟ้าสู่ กรุงเทพฯ โดยสายการบิน THAI VIETJET เที่ยวบินที่ VZ3535

03.20 น. เดินทางถึง สนามบินสุวรรณภูมิ กรุงเทพฯ โดยสวัสดิภาพ พร้อมความประทับใจ

## อัตราค่าบริการ

ราคาโปรโมชั่นรวมเชื้อเพลิงค่าภาษีน้ำมัน ณ ปัจจุบันแล้ว\*\*\* (หมายเหตุหากค่าภาษีเชื้อเพลิงปรับเปลี่ยน ทางบริษัทขอเก็บเพิ่มตามค่าใช้จ่ายที่เกิดขึ้นจริง)\*\*\*

วันเดินทาง	ราคาผู้ใหญ่และเด็กใช้เตียง	พักเดี่ยวจ่ายเพิ่ม
<b>เดือน พฤษภาคม 69</b>		
3-8 พฤษภาคม 69	<del>23,200.-</del> 20,900	5,000
8-13 พฤษภาคม 69	<del>23,200.-</del> 20,900	5,000
17-22 พฤษภาคม 69	<del>22,200.-</del> 20,900	5,000
22-27 พฤษภาคม 69	<del>22,200.-</del> 20,900	5,000
31 พ.ค. - 5 มิ.ย. 69	<del>23,200.-</del> 20,900	5,000
<b>เดือน มิถุนายน 69</b>		
5-10 มิถุนายน 69	22,200.-	5,000
14-19 มิถุนายน 69	22,200.-	5,000
19-24 มิถุนายน 69	22,200.-	5,000
28 มิ.ย. - 3 ก.ค. 69	22,200.-	5,000
<b>เดือน กรกฎาคม 69</b>		
3-8 กรกฎาคม 69	22,200.-	5,000
12-17 กรกฎาคม 69	22,200.-	5,000
17-22 กรกฎาคม 69	22,200.-	5,000
26-31 กรกฎาคม 69	23,200.-	5,000
31 ก.ค. - 5 ส.ค. 69	22,200.-	5,000

<b>เดือน สิงหาคม 69</b>		
9 -14 สิงหาคม 69	22,200.-	5,000
14 -19 สิงหาคม 69	22,200.-	5,000
23 -28 สิงหาคม 69	22,200.-	5,000
28 ส.ค. - 2 ก.ย. 69	22,200.-	5,000
<b>เดือน กันยายน 69</b>		
6 -11 กันยายน 69	22,200.-	5,000
11 -16 กันยายน 69	22,200.-	5,000
20 -25 กันยายน 69	22,200.-	5,000
25 -30 กันยายน 69	22,200.-	5,000
<b>เดือน ตุลาคม 69</b>		
4 – 9 ตุลาคม 69	23,200.-	5,000
9 – 14 ตุลาคม 69	23,200.-	5,000

## เงื่อนไขการจองทัวร์

**\*\*โปรดอ่านและทำความเข้าใจเงื่อนไขเหล่านี้เพื่อผลประโยชน์ของท่าน และความสะดวกในการบริการ\*\***



### อัตราค่าบริการรวม



1) ค่าตั๋วเครื่องบินไป-กลับ ชั้นประหยัด พร้อมค่าภาษีสนามบินทุกแห่งตามโปรแกรมท่องเที่ยว พร้อมค่าน้ำหนักสัมภาระโหลดใต้ท้องเครื่องท่านละ **20 กิโลกรัม** สายการบินอนุญาตให้โหลดได้ท่านละ 1 ชิ้น



2) ค่าโรงแรมที่พักระดับมาตรฐานตามที่รายการทัวร์ระบุ

- ท่านที่เดินทางคนเดียว ทางโรงแรมจัดห้องพักเดี่ยวแบบเตียงเดี่ยว Double Bed หรือเตียงคู่ Twin Bed ท่านต้องเสียค่าส่วนต่างห้องพักเดี่ยวตามเงื่อนไขของทัวร์ที่ระบุในโปรแกรมทัวร์
- ท่านที่เดินทางเป็นคู่ ทางโรงแรมจัดห้องพักคู่แบบเตียงคู่ Twin Bed ในกรณีที่ท่านต้องการห้องพักคู่แบบเตียงเดี่ยว Double Bed ท่านสามารถแจ้งผ่านพนักงานขายก่อนการเดินทาง
- ท่านที่เดินทางด้วยกัน 3 ท่าน ทางโรงแรมจัดห้องพักให้ท่านแบบ 3 เตียง Triple Room หรือเตียงแบบมาตรฐาน 2 เตียงพร้อมเตียงเสริมแบบเคลื่อนได้ 1 เตียงในห้องเดียวกัน



3) ค่าเข้าชมสถานที่ท่องเที่ยวต่างๆ (หนึ่งครั้ง) ตามที่รายการทัวร์ระบุ



4) ค่าใช้จ่ายของโถงท้องถิ่น หัวหน้าทัวร์และคนขับรถ อากิ ค่าตั๋วเครื่องบิน ค่าที่พัก ค่าอาหาร ค่าเบี่ยงเสียง ฯลฯ (ยังไม่รวมค่าทิป)



5) ค่าอาหารและเครื่องดื่มตามที่รายการทัวร์ระบุ

- สำหรับเส้นทางจีน ฮองกง ไต้หวัน ทางทัวร์จะจัดอาหารเป็นแบบบุฟเฟ่ต์ หรือโต๊ะจีนในภัตตาคารและร้านอาหาร ในกรณีที่โต๊ะจีนทางร้านอาหารจะจัดให้นั่งโต๊ะละ 7 - 11 ท่านโดยขึ้นอยู่กับจำนวนของผู้เดินทางในแต่ละคณะ
- ร้านอาหารในบางเส้นทางอาจไม่สามารถจัดอาหารพิเศษ เช่น อาหารเจ อาหารมังสวิรัต ให้ลูกค้าที่ทานอาหารพิเศษได้ **กรณีที่ท่านสละสิทธิ์การทานอาหารบางมื้อหรืออาหารทั้งหมดตามที่รายการทัวร์ระบุ ทางทัวร์ไม่สามารถคืนค่าอาหารให้ท่านได้ในทุกกรณี**



6) ค่ายานพาหนะตามที่โปรแกรมท่องเที่ยวระบุ เช่น รถบริการระหว่างนำเที่ยวตามโปรแกรมทัวร์ ค่าเรือหรือ ค่ารถไฟเฉพาะที่โปรแกรมทัวร์ระบุ



7) ค่าประกันอุบัติเหตุคุ้มครองในระหว่างการเดินทาง คุ้มครองในวงเงินท่านละ **1,000,000 บาท** และค่ารักษาพยาบาลกรณีเกิดอุบัติเหตุวงเงินท่านละ **500,000 บาท** ตามเงื่อนไขของกรมธรรม์ (หมายเหตุ กรมธรรม์ไม่ได้คุ้มครองประกันสุขภาพ กรณีที่ท่านต้องการประกันที่มีการคุ้มครองสุขภาพด้วย สามารถซื้อเพิ่มได้จาก บริษัทประกันภัย ฯลฯ)



8) ราคาโปรแกรมรวมค่าภาษีน้ำมัน ณ ปัจจุบันแล้ว (หมายเหตุ หากค่าภาษีเชื้อเพลิงปรับเปลี่ยนขึ้นทางบริษัทฯ เก็บเพิ่มเติมตามค่าใช้จ่ายที่เกิดขึ้นจริง)



## อัตรานี้ไม่รวม



1) ค่าน้ำหนักกระเป๋าเดินทาง เฉพาะส่วนที่เกินกว่าที่ สายการบินกำหนด



4) ค่าธรรมเนียมเอกสารอนุญาต ที่กลับเข้าประเทศของผู้ที่ถือ หนังสือเดินทางต่างชาติ



2) ค่าธรรมเนียมในการทำ หนังสือเดินทาง และเอกสาร ของคนต่างด้าว



5) ค่าภาษีมูลค่าเพิ่ม 7% และ ค่าภาษีบริการหัก ณ ที่จ่าย 3% (กรณีต้องการใบกำกับภาษี)



3) ค่าใช้จ่ายส่วนตัวนอกเหนือจาก ที่รายการทัวร์ระบุ  
-เช่น ค่าอาหารและเครื่องดื่มที่สั่ง เพิ่มเอง ค่าโทรศัพท์ ค่าอินเทอร์เน็ต ค่าซักรีด ค่ายาหรือ ค่าใช้จ่ายในการ หากมอ ฯลฯ



6) ค่าทิปโถด คนขับรถ หัวหน้าทัวร์  
**1,800 บาท**  
ต่อหนึ่งผู้เดินทาง  
เด็กชำระเท่าผู้ใหญ่



## เงื่อนไขการให้บริการ



- คณะทัวร์ที่จะออกเดินทางได้ในแต่ละครั้งต้องมีจำนวนผู้เดินทางไม่ต่ำกว่า 10 ท่าน ถ้าจำนวนผู้เดินทางไม่ครบตามจำนวนดังกล่าว ทางทัวร์ขอสงวนสิทธิ์ในการปรับเปลี่ยนราคาทัวร์หรือแจ้งยกเลิกการเดินทาง
- ในกรณีที่ลูกค้าทัวร์ต้องการจองตั๋วโดยสารเครื่องบินภายในประเทศล่วงหน้า กรุณาติดต่อเจ้าหน้าที่ของบริษัทฯ เพื่อเช็คว่ากรุ๊ปที่ท่านจองคอนเฟิร์มการเดินทางหรือไม่ มีการปรับเปลี่ยนเที่ยวบินหรือเวลาบินหรือไม่ หากท่านทำการซื้อตั๋วโดยสารเครื่องบินภายในล่วงหน้าโดยไม่ได้แจ้งให้เจ้าหน้าที่ของบริษัทฯ ทราบล่วงหน้า ทางบริษัทฯ จะไม่รับผิดชอบใด ๆ หากวัน เวลาของตั๋วโดยสารของท่านไม่สอดคล้องกับเวลาของเที่ยวบินของทัวร์





## หนังสือเดินทางที่ไม่สามารถใช้เดินทางได้

- หนังสือเดินทางที่มีอายุเหลือไม่ถึง 6 เดือน

หมายถึงหนังสือเดินทางที่ใกล้จะหมดอายุ หากนับจากวันที่ต้องใช้เดินทางจนถึงวันหมดอายุ ถ้าน้อยกว่า 6 เดือนหรือ 180 วัน ถือว่าเป็นพาสปอร์ตหมดอายุ ท่านต้องไปทำเล่มใหม่ทันที



**ตัวอย่าง :** หากท่านเดินทางวันที่ 1 มกราคม  
หนังสือเดินทางของท่านจะต้องมีวันหมดอายุหลังวันที่ 30 มิถุนายน

- หนังสือเดินทางที่ชำรุด หมายถึงหนังสือเดินทางที่มีส่วนใดส่วนหนึ่งขาดหายหรือชำรุด

เช่น หน้าแรกที่มีรูปและรายละเอียดของผู้เดินทางมีรอยฉีกขาด หรือมีรอยขีดเขียน หรือมีการแต่มสีหรือหมึกจนทำให้ไม่สามารถมองเห็นรายละเอียดได้ครบถ้วน หน้าในเล่มหนังสือเดินทางขาดหายทั้งหน้า หรือบางส่วน ใช้กาวติดหน้าใดหน้าหนึ่งในเล่มจนไม่สามารถเปิดดูรายละเอียดได้ มีรอยแปดเปื้อน คราบน้ำที่เกิดจากความเปียกชื้น

**ล้วนถือว่าเป็นหนังสือเดินทางชำรุดที่ไม่สามารถใช้เดินทางได้**

- หนังสือเดินทางที่ใช้ในวันเดินทาง ไม่ตรงกับสำเนา

หนังสือเดินทางที่ใช้ในการจองตั๋ว (สำหรับท่านที่มีหนังสือเดินทางมากกว่า 1 เล่ม) **ท่านจะไม่สามารถเดินทางได้** บริษัทฯ ขอสงวนสิทธิ์ที่จะไม่คืนค่าตั๋วใด ๆ และไม่รับผิดชอบใด ๆ ทั้งสิ้น





## เงื่อนไขการยกเลิก

ยกเลิกไม่น้อยกว่า **30** วัน  
ก่อนการเดินทาง

### คืนค่าทัวร์เต็มจำนวน

หรือเท่าที่ลูกค้าชำระให้บริษัทฯ ยกเว้นค่าใช้จ่ายที่เกิดขึ้นจริงเพื่อเตรียมการเดินทาง เช่น ค่ามัดจำตัวเครื่องบิน ค่าบริการแลนด์ในต่างประเทศ

ยกเลิกไม่น้อยกว่า **15-29** วัน  
ก่อนการเดินทาง

**50%**

### คืนเงิน 50% ของค่าทัวร์

หรือ 50% ของยอดที่ลูกค้าชำระให้บริษัทฯ ยกเว้นค่าใช้จ่ายที่เกิดขึ้นจริงเพื่อเตรียมการเดินทาง เช่น ค่ามัดจำตัวเครื่องบิน ค่าบริการแลนด์ในต่างประเทศ

ยกเลิกน้อยกว่า **15** วัน  
ก่อนการเดินทาง

### ไม่คืนเงินทั้งหมด

ที่ลูกค้าชำระให้บริษัทฯ แล้ว

**\*\* กรณีที่ท่านเดินทางไปกับคณะทัวร์ และงดใช้บริการบางอย่างใดอย่างหนึ่ง หรือวันใดวันหนึ่งหรือทั้งหมดทางบริษัทฯ ถือว่าท่านสละสิทธิ์ในการรับบริการ บริษัทฯ สงวนสิทธิ์ที่จะไม่คืนค่าใช้จ่ายใด ๆ แก่ท่าน\*\***

ยกเลิกหรือเลื่อน  
การเดินทางใน



## ช่วงเทศกาล

### ไม่คืนเงินทั้งหมด

เช่น ช่วงวันปีใหม่ วันสงกรานต์ และช่วงวันหยุดยาว บริษัทฯ จำเป็นต้องชำระเงินเต็มจำนวนล่วงหน้ากับสายการบินและโรงแรมในต่างประเทศเพื่อการันตีตัวโดยสารหรือห้องพักในช่วงเทศกาล

กรณีที่คณะทัวร์  
ที่เดินทางโดย



## เที่ยวบินพิเศษ

### ไม่คืนเงินทั้งหมด

เที่ยวบินเช่าเหมาลำ CHARTER FLIGHT ทางสายการบินมีการเก็บค่ามัดจำล่วงหน้าที่เข้มงวดกว่าเที่ยวบินปกติ บริษัทฯ ขอสงวนสิทธิ์ที่จะไม่คืนเงินมัดจำ หรือค่าทัวร์ทั้งหมดที่ท่านชำระกับบริษัทฯ

## กรณีที่ไม่ผ่าน

ด่านตรวจคนเข้าเมือง



### ไม่คืนเงินทั้งหมด

หากด่านตรวจคนเข้าเมืองของไทย หรือต่างประเทศปฏิเสธการเดินทางเข้าออกของลูกทัวร์ บริษัทฯ ขอสงวนสิทธิ์ที่จะไม่คืนค่าทัวร์ ไม่ว่ากรณีใด ๆ บริษัทฯ ประกอบธุรกิจด้านการท่องเที่ยวเท่านั้น ไม่สนับสนุนการเดินทางเข้า ออกอยู่ปูเนกาหลี จีนหรือฮ่องกงโดยผิดกฎหมาย ลูกทัวร์ทุกท่านต้องผ่านด่านตรวจคนเข้าเมือง โดยหัวหน้าทัวร์และไกด์ไม่สามารถให้ความช่วยเหลือ หรือ การันตีใด ๆ ได้



## หมายเหตุ

1. บริษัทฯ มีสิทธิ์ที่จะเปลี่ยนแปลงรายละเอียดบางประการในทัวร์นี้ เมื่อเกิดเหตุสุดวิสัยจนไม่อาจแก้ไขได้
2. บริษัทฯ ไม่รับผิดชอบค่าเสียหายในเหตุการณ์ที่เกิดจากสายการบิน ภัยธรรมชาติ ปฏิวัติและอื่นๆ ที่อยู่นอกเหนือการควบคุมของทางบริษัทฯ หรือค่าใช้จ่ายเพิ่มเติมที่เกิดขึ้นทางตรงหรือทางอ้อม เช่น การเจ็บป่วย, การถูกทำร้าย, การสูญหาย, ความล่าช้า หรือจากอุบัติเหตุต่างๆ
3. หากท่านถอนตัวก่อนรายการท่องเที่ยวจะสิ้นสุดลง ทางบริษัทฯ จะถือว่าท่านสละสิทธิ์และจะไม่คืนเงินค่าบริการที่ท่านได้ชำระไว้แล้วไม่ว่ากรณีใดๆ ทั้งสิ้น
4. บริษัทฯ จะไม่รับผิดชอบต่อการห้ามออกนอกประเทศ หรือ ห้ามเข้าประเทศ อันเนื่องมาจากมีสิ่งผิดกฎหมาย หรือเอกสารเดินทางไม่ถูกต้อง หรือ การถูกปฏิเสธในกรณีอื่นๆ
5. รายการทัวร์นี้เป็นเพียงข้อเสนอที่ต้องได้รับการยืนยันจากบริษัทฯ อีกครั้งหนึ่ง หลังจากได้รับการยืนยันที่นิ่งจากสายการบิน และโรงแรมที่พักในต่างประเทศเป็นที่เรียบร้อยแล้ว แต่อย่างไรก็ตามรายการนี้อาจเปลี่ยนแปลงได้ตามความเหมาะสม
6. มัคคุเทศก์ พนักงาน และตัวแทนของบริษัทฯ ไม่มีสิทธิ์ในการให้คำสัญญาใดๆ แก่ท่านบริษัทฯ ทั้งสิ้น นอกจากนี้เอกสารลงนามโดยผู้มีอำนาจของบริษัทฯ กำกับเท่านั้น
7. หากไม่สามารถไปเที่ยวในสถานที่ที่ระบุในโปรแกรมได้ อันเนื่องมาจากธรรมชาติ ความล่าช้า และความผิดพลาดจากทางสายการบิน บริษัทฯ จะไม่มีการคืนเงินใดๆ ทั้งสิ้น แต่ทั้งนี้ทางบริษัทฯ จะจัดหาสถานที่ท่องเที่ยวอื่นๆ มาทดแทน โดยขอสงวนสิทธิ์การจดหาที่โดยไม่แจ้งให้ทราบล่วงหน้า
8. เมื่อท่านออกเดินทางไปกับคณะแล้ว ท่านงดการใช้บริการรายการใดรายการหนึ่ง หรือไม่เดินทางพร้อมคณะถือว่าท่านสละสิทธิ์ ไม่อาจเรียกร้องค่าบริการ และเงินมัดจำคืน ไม่ว่ากรณีใดๆ ทั้งสิ้น
9. ในกรณีที่ลูกค้าต้องซื้อตั๋วโดยสารรถทัวร์ หรือเครื่องบินภายในประเทศล่วงหน้า กรุณาติดต่อเจ้าหน้าที่ของบริษัทฯ พร้อมขอคำยืนยันว่ากรุ๊ปสามารถออกเดินทางได้หรือไม่ มิเช่นนั้นทางบริษัทฯ จะไม่รับผิดชอบค่าใช้จ่ายใดๆ ทั้งสิ้น

**ขอให้มีความสุขกับการท่องเที่ยวตลอดการเดินทาง  
ขอบคุณที่เลือกใช้บริการของเรา**