



TAT No.11/06333

บริษัท รักยิ้มทัวร์ จำกัด

RAKYIMTOUR CO.,LTD

36/68 หมู่บ้านอารีเด อีช เซ็นเตอร์ ถนนมอเดิร์นเวย์
แขวงคลองสองต้นปุ่น เขตลาดกระบัง กรุงเทพฯ 10520

Website : www.rakymtour.com , www.rakymtravel.com

☎ 094-2492236 ☎ 062-4978993
☎ 087-5894554 ☎ 090-9914787

☎ 02-1717961-3

@rakymtour

rakymtour

rakym_tour

China
best trips
Premium

Karakoram Pakistan

คาราโครัม-ทิมาลีเย-ปาเมียร์-ฮินดูกูช ปากีสถาน 7 วัน 5 คืน

เทือกเขาทะเลสาบใบไม้เปลี่ยนสี
ทัศนียภาพสุดงดงามกว่า 1,300 แห่ง

อิสลามบาด-ทิลทิด-คาราไฟชี
คาราโครัมไฮเวย์-Nagar Valleys
ฮอปเปอร์กลาเซีย-ป้อมบัลติก
Attabad Lake-หุบเขาแห่งทุ่งดอกไม้
พัลลูลาเซีย- The junction of
3 highest mountain view point
สะพานฮูเชบี-Naltar Valley
พระพุทธรูปคาราท์
พิพิธภัณฑ์ถักทอผ้า

กำหนดเดินทาง
18-24 ตุลาคม 67
สวยที่สุดแห่งปี

ดินแดนที่ครั้งหนึ่งในชีวิต
★★★★★ ต้องไปเยือน

ราคาพิเศษเพียง

85,900.-

เส้นทางธรรมชาติที่สวยงามระดับโลก



ทะเลสาบอิตตาบาด (Attabad Lake) ทะเลสาบสีเทอร์ควอยซ์



ใบไม้เปลี่ยนสี เส้นทาง คาราโครัมไฮเวย์



ดอยทอน (ดงโศก) เส้นทาง คาราโครัมไฮเวย์

Hotel 4★ 23KG นกดี อาหารดี ที่เที่ยวครบ มีจุดเช่ารถมีองาจีน ราวาสุดคุ้ม



ปากีสถาน (คาราโครัมไฮเวย์) 7 วัน 5 คืน

The **Karakoram Highway (KKH)** จากเมือง **hasan Abdal** ของปากีสถาน ผ่านเทือกเขา **คาราโครัม เทือกเขาหิมาลัย เทือกเขาปามิร์ และ เทือกเขาสินดูขุช** ถึง **Khunjerab Pass** ยาว 1,300 กม. เริ่มสร้าง ค.ศ.1966 เสร็จ ค.ศ.1978 ระหว่างทางมีทัศนียภาพธรรมชาติที่งดงาม อลังการตั้งแต่แดนสวรรค์.....



เดินทางช่วงวันที่ 18 – 24 เดือนตุลา 2567

วันแรก (18/10) ของการเดินทาง สุวรรณภูมิ – อิสลามาบาด (Islamabad)

- 19.00 น. บินตรงสู่ **อิสลามาบัด** โดย TG 349 ใช้เวลาบิน 5 ชั่วโมง 10 นาที
- 22.10 น. ถึง **ท่าอากาศยานอิสลามาบัด** เวลาปากีสถานช้ากว่าเมืองไทย 2 ชั่วโมง
- หลังผ่านพิธีตรวจคนเข้าเมืองเรียบร้อยแล้วเดินทางเข้าสู่เมือง Islamabad ระยะทาง 35 กม.
ใช้เวลาประมาณ 40 นท. พักโรงแรมเมืองอิสลามาบาด

วันที่ 2 (19/10) ของการเดินทาง อิสลามาบาด - กิลกิต - คาราโพชิ - ดุยเกอร์

- เช้า อาหารเช้าในโรงแรม
- 07.00 น. เดินทางสู่ **กิลกิต** โดยสายการบิน Pakistan International Airlines เที่ยวบินที่ PIA 601
- ชมความงามของแนวเทือกเขาหิมาลัยและคาราโครัมบนเครื่องบิน
- 08.15 น. ถึง **กิลกิต (Gilgit)** เมืองเอกของจังหวัด Gilgit-Baltistan เมืองศูนย์กลางการท่องเที่ยวทาง

ภาคเหนือของปากีสถานซึ่งอดีตเคยเป็นส่วนหนึ่งของเส้นทางสายไหมและเมืองที่พระสงฆ์ นักแสวงบุญชาวพุทธนิยมแวะพักซึ่งพระถังซำจั๋งก็เคยพักที่นี่ เดินทางสู่ **ดูยเกอว์ (Duiker)** ตามเส้นทาง **คาราโครัมไฮเวย์** ระยะทาง 110 กม. ใช้เวลาประ



มาณ 3 ชม. ชมความงามของธรรมชาติที่ประกอบด้วยภูเขาสูงใหญ่ แม่น้ำ ไบไม้เปลี่ยนสี ฯลฯ



เที่ยง

แวะรับประทานอาหารกลางวัน

ที่ Rakaposhi viewpoint

บ่าย

ชมวิวก **ภูเขาราคาโพชิ** ที่สูงจากระดับน้ำทะเล 7,788 ม. เป็นภูเขาที่สูงเป็นอันดับที่ 12 ของปากีสถาน มีหิมะปกคลุมตลอดทั้งปี ถึง **ดูยเกอว์ (Duiker Valley)** ที่มีวิวภูเขาสูง



กว่า 6,000 ม. ยืนสูงตระหง่านเรียงรายกันถึง 5 ลูก มียอดเขาราคาโพชิ (Rakaposhi) ที่สูง 7,788 ม. ยอดเขาทอง (Golden Peak) สูง 7,027 ม. และ **เลดี้ฟิงเกอร์ (Lady finger)** สูง 6,000 ม. เป็นยอดเขาแหลมคล้ายปลายนิ้วของผู้หญิงที่สวยงามเลยได้ชื่อเลดี้ฟิงเกอร์ ขึ้นจุดชมวิวกอีเกิลเนสท์ (Eagle's Nest) ชมความงดงามอลังการของกลุ่มภูเขายามพระอาทิตย์ตก





เย็น

รับประทานอาหารค่ำในโรงแรม



พักโรงแรมหุบเขาดยูเกอร์

วันที่ 3 (20/10) ของการเดินทาง ดยูเกอร์ - ฮอปเปอร์ - พัสสุ - Attabad Lake

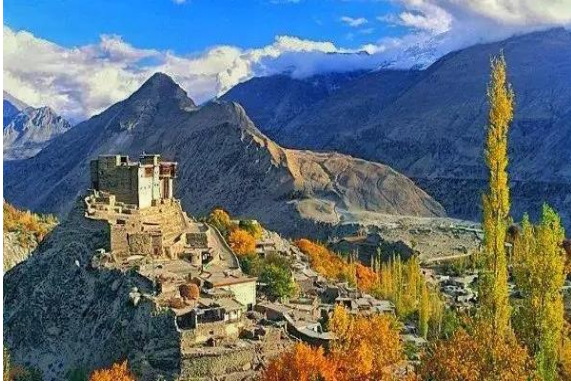
เช้า อาหารเช้าในโรงแรม

เดินทางสู่ **ฮอปเปอร์** (Hopper) ระหว่างทางแวะชมวิว **Nagar Valleys** สัมผัสกับความสวยงามของแม่น้ำ Nagar แม่น้ำที่หล่อเลี้ยงชาวเกษตรกรที่ปลูกเชอร์รี่ แอปเปิ้ล และเอพริคอต ที่ไปไม่เปลี่ยนสีเป็นสีแดง สลับกับสีเหลืองช่วงเดือนตุลาคม มีภูเขาหิมะเป็นแบคกราวเป็นภาพที่งดงามมากเดินทางถึง **หุบเขาฮอปเปอร์** ชม **ฮอปเปอร์กลาเซีย** ที่เกิดจากหิมะที่ตกลงมาทับถมกันจนรวมตัวกลายเป็นน้ำแข็งและค่อยๆ เลื่อนลงจากที่สูงสูที่ต่ำตามแรงดึงดูดของโลก



เที่ยง รับประทานอาหารกลางวัน ณ ภัตตาคาร

บ่าย ชม **ป้อมบัลติท** (Baltit Fort) ป้อมปราการเก่าแก่ที่มีอายุกว่า 700 ปี เคยเป็นวังของอาณาจักรฮุนซา ตั้งตระหง่านอยู่เหนือเมืองคาริมาบัด สามารถมองเห็นวิวหุบเขาฮุนซาได้รอบด้าน ป้อมเป็นสถาปัตยกรรมสไตล์บัลติสถานผสมผสานกับทิเบตเนื่องจากเจ้าเมืองคาริมาบัดได้แต่งงานกับเจ้าหญิงรัฐบัลติสถาน ปัจจุบันได้เปิดเป็นพิพิธภัณฑ์ทางประวัติศาสตร์ที่อยู่ใน



ระหว่างการพิจารณาเป็นมรดกโลกจากยูเนสโก แล้วเที่ยวชมหมู่บ้านบัลติท (Baltit village) จากนั้นเดินทางสู่ **พัลสุ** เที่ยว **ทะเลสาบอตัตาบัต** (Attabad Lake) ทะเลสาบสีเทอร์ควอยส์ อันสวยงามซึ่งเกิดจากแผ่นดินไหวในปี ค.ศ. 2009 ดินที่ถล่มลงมาทับแม่น้ำฮุนซาทำให้เกิดเป็นทะเลสาบยาวถึง 21 กม. ล่องเรือชมวิวทะเลสาบกลางหุบเขาที่สวยงาม



เย็น

รับประทานอาหารค่ำในโรงแรม



พักโรงแรม Farmree resort หรือเทียบเท่า

วันที่ 4 (21/10) ของการเดินทาง Attabad Lake - พาสสุ – มินิพิน

เช้า

อาหารเช้าในโรงแรม

เดินทางสู่ **กุลมิต** (Gulmit) แปลว่า **หุบเขาแห่งทุ่งดอกไม้** ในภาษาท้องถิ่น เป็นเมืองเก่าแก่ที่มีอายุมานานหลายศตวรรษ แวะถ่ายภาพ **จุดชมวิวบรรจบสามขุนเขา** (The junction of 3 highest mountain view point) สามเทือกเขาได้แก่ Hindu Kush, Himalaya, Karakoram และแม่น้ำสองสาย (แม่น้ำกิลกิตและแม่น้ำสินธุ) ได้มาบรรจบกันที่นี่



เที่ยง รับประทานอาหารกลางวัน ณ ภัตตาคาร

บ่าย ชม **พัสสุกลาเซียร์** (Passu Glacier) ที่มีความยาวถึง 56 กม. ตี๋มด้ากับความมกดงามมหัศจรรย์ของธรรมชาติ ธารน้ำแข็งสีขาวอมสีฟ้า มียอดเขาพาสสุ (Passu Peak) และห้องฟ้าสีครามเป็นแบ็คกราว เป็นภาพธรรมชาติที่สวยมดงาม แล้วเดินทางสู่หมู่บ้านฮุซเซินี ชม **สะพานฮุซเซินี** (Hussaini suspension bridge) สะพานแขวนที่มีอายุนับร้อยปีบนแม่น้ำฮันซา พื้นสะพานปูด้วยแผ่นไม้ที่ห่างกัน เวลาเดินข้ามจะเห็นสายน้ำที่ไหลเชี่ยวกรากด้านล่าง ถูกจัดเป็นหนึ่งในสะพานที่น่ากลัวที่สุดในโลก จากนั้นชมวิว **เทือกเขาพาสสุ** Passu Cone ที่มียอดปลายแหลมลักษณะคล้ายกับไอศกรีมโคนเรียงกันเป็นจำนวนมากและมีอีกชื่อหนึ่งว่า Cathedral Ridge เนื่องจากยอดเขามีปลายแหลมลักษณะคล้ายกับยอดโบสถ์ของศาสนาคริสต์



ได้เวลาเดินทางสู่ **มินิพิน** (Minipin)

เย็น รับประทานอาหารค่ำในโรงแรม

พักโรงแรมเมืองมินิพิน (สวนเซอร์รี่)

วันที่ 5 (22/10) ของการเดินทาง มินิพิน – Naltar Ski Resort - กิลกิต

เช้า อาหารเช้าในโรงแรม

เดินทางสู่ **นาลตาร์วัลเลย์** (Naltar Valley) ระยะทาง 70 กม. ใช้เวลาเดินทางประมาณ 2 ชม. เป็นหุบเขาที่สวยงามมีทั้งทุ่งหญ้า ป่าสน และ สกีรีสอร์ท ชมวิวธรรมชาติที่สวยงามของนาล



ตารวัลเลย์ที่ได้ฉายาว่า **สวิตเซอร์แลนด์น้อย**

เที่ยง

รับประทานอาหารกลางวัน ณ ภัตตาคาร

บ่าย

เดินทางสู่ **กุลกิต** (Gilgit) ระยะทาง 50 กม. ใช้เวลาเดินทางประมาณ 1 ชม.30 น.

ชม **พระพุทธรูปคาร์กาห์** (Kargah Buddha)

เป็นประติมากรรมพระพุทธรูปสลักรูปสลักรูปที่แกะสลักบนผาหิน สันนิษฐานว่าแกะสลักในคริสต์ศตวรรษที่ 7 โดยประมาณ ซึ่งมีตำนานเล่าขานกันว่าที่แกะสลักพระพุทธรูปบนผาหินนี้ก็เพื่อก่อดด้วยยักษ์ที่สร้างความเดือดร้อนให้กับชาวบ้านแถบนี้



เย็น

รับประทานอาหารค่ำในโรงแรม

พักโรงแรมเมืองกิลกิต

วันที่ 6 (23/10) ของการเดินทาง กิลกิต – อิสลามาบาด - สุวรรณภูมิ

เช้า

อาหารเช้าในโรงแรม แล้วเดินทางสู่ **สนามบินกิลกิต**

08.55 น.

เดินทางสู่ **อิสลามาบาด** โดยสายการบิน Pakistan International Airlines เที่ยวบินที่ PK 602

10.10 น.

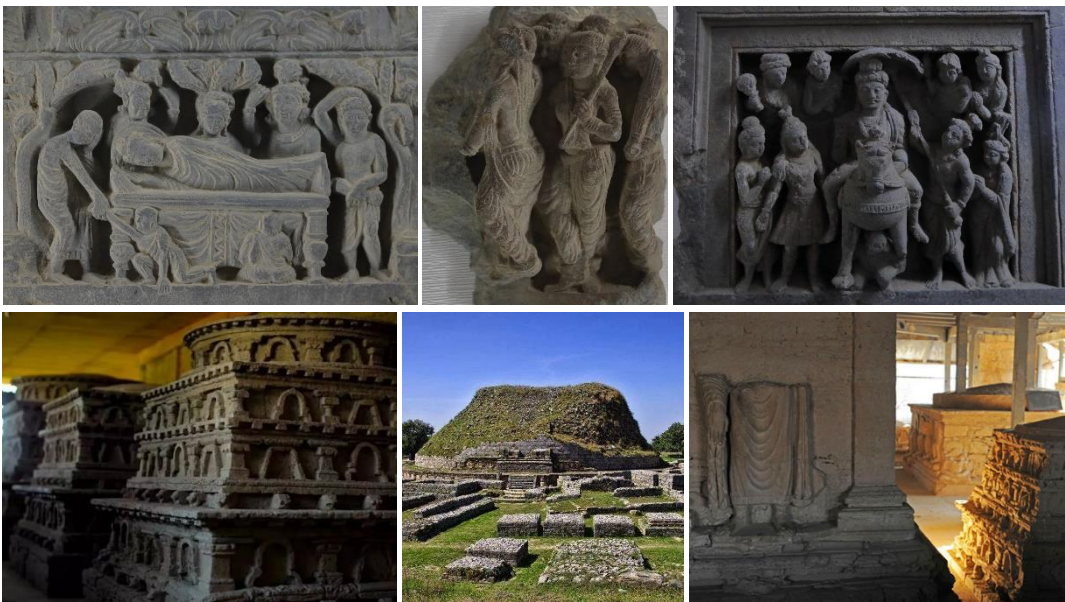
ถึง **สนามบินอิสลามาบาด** เดินทางสู่ **ตักศิลา** (Taxila) ระยะทาง 30 กม. ใช้เวลาเดินทางประมาณ 45 น. ตักศิลาเป็นเมืองที่เจริญรุ่งเรืองในชมพูทวีปตั้งแต่ศตวรรษที่ 7 ก่อนคริสต์ศักราช เป็นศูนย์กลางสำคัญของพุทธศาสนาและพุทธศิลป์จนกว่ามุสลิมเข้ามาหลังคริสต์ศตวรรษที่ 8 เมืองตักศิลาได้ลงทะเบียนเป็นมรดกทางวัฒนธรรมของโลกในปี ค.ศ.1980

เที่ยง

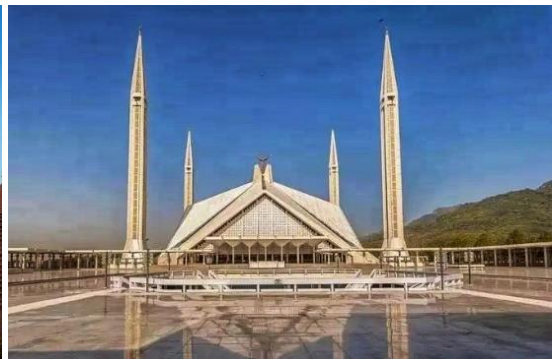
รับประทานอาหารกลางวัน ณ ภัตตาคาร

บ่าย

เข้าชม **พิพิธภัณฑ์ตักศิลา** (Taxila Museum) สถานที่ที่รวบรวมวัตถุโบราณของเมืองตักศิลา



จำนวนมาก มีรูปสลัก รูปปั้นศิลปะคันธาระ จิตรกรรมภาพพระพุทธรูปเจ้าและซากสถูปเจดีย์
ชม **ธรรมราชาจิกา** (Dharmarajika) วัดที่สร้างขึ้นในศตวรรษที่ 3 ก่อนคริสต์ศักราชโดยพระเจ้า
อโศกจักรพรรดิองค์ที่สามแคว้นมคธ ชม **วัดจูเลียน** (Jaulian Monastery) ที่มีประติมากรรม
สวยงามที่ประดับสถูปต่าง ๆ ทั้งฐานสถูปองค์กลางและรายรอบ
จากนั้นชม **มัสยิดไฟซาล** (Faisal Mosque) มัสยิดใหญ่ที่สุดของปากีสถานตลอดจนทวีปเอ
เซียและใหญ่เป็นอันดับ 6 ของโลก สร้างโดย Faisal กษัตริย์แห่งซาอุดีอาระเบีย ออกแบบโดย
Vedat Dalokay สถาปนิกชาวตุรกีผู้ที่ได้รับรางวัลสถาปัตยกรรม Agha Khan Award มัสยิดออก
แบบคล้ายเต็นท์แปดเหลี่ยมของชนเผ่าเบดูอิน (Bedouin) ที่อาศัยอยู่ในทะเลทราย
แล้วชม **Pakistan Monument** อนุสาวรีย์และพิพิธภัณฑสถานแห่งชาติ เป็นทรงดอกไม้สัญลักษณ์
ความสามัคคีของชาวปากีสถาน กลีบดอกไม้สีกลีบใหญ่หมายถึงสี่แคว้นสำคัญของปากีสถาน
แต่กลีบมีภาพแกะสลักสถานที่สำคัญของทั้งสี่แคว้น ตรงกลางอนุสาวรีย์มีประติมากรรม
สามเหลี่ยมที่มีฐานเป็นดาวห้าแฉก แสดงถึงบุคคลสำคัญอย่างมุฮัมหมัดอาลีจินนาห์บิดาแห่ง
ชาติ มุฮัมมัดอิقبالนักกวีและปรัชญาของปากีสถาน ฯลฯ ซึ่งดวงดาวและพระจันทร์ยังเป็น
สัญลักษณ์ของศาสนาอีกด้วย



เย็น รับประทานอาหารค่ำ ณ ภัตตาคาร แล้วเดินทางไปสู่ **สนามบินอิสลามาบัต** ระยะทาง 30 กม.
ใช้เวลาเดินทางประมาณ 45 นท.

23.20 น. เดินทาง**สุวรรณภูมิ** โดยสายการบินไทยเที่ยวบินที่ TG350
ใช้เวลาบิน 5 ชั่วโมง 5 นาที เวลาปากีสถานช้ากว่าเมืองไทย 2 ชั่วโมง

วันที่ 7 (24/10) ของการเดินทาง สุวรรณภูมิ

06.25 น. ถึง **สนามบินสุวรรณภูมิ** โดยสวัสดิภาพพร้อมความประทับใจ

อัตราค่าบริการ 55,900 บาท พักห้องเดี่ยวจ่ายเพิ่ม 18,800 บาท

อัตราค่าตัวเครื่องบินสุวรรณภูมิ – อิสลามาบาด - สุวรรณภูมิประมาณ 30,000 บาท/ใบ

อัตรานี้รวม

1. ค่าตัวเครื่องบินภายใน อิสลามาบาด - กิลกิต - อิสลามาบาด
2. ค่าโรงแรม 5 คืนพร้อมอาหารเช้าตามที่รายการระบุ
3. ค่ารถพร้อมน้ำดื่มในรถ ค่าไกด์ ค่าอาหารทุกมื้อตามโปรแกรม
4. ค่าเข้าสถานที่เที่ยวต่าง ๆ ตามรายการ
5. ค่าวีซ่าปากีสถาน
6. ค่าประกันอุบัติเหตุการเดินทางวงเงินสูงสุดไม่เกิน 1,000,000 บาท
(เงื่อนไขตามกรมธรรม์)

อัตรานี้ไม่รวม

1. ไม่รวมตัวเครื่องบินไปกลับราคาประมาณ 30,000 บาท/ใบ
2. ค่าทิป ไกด์ท้องถิ่นและคนขับ: 5 USD /วัน/ท่าน
3. ค่าใช้จ่ายส่วนตัว เช่นของมินิบาร์ในห้องพัก ค่าโทรศัพท์ ค่าอาหารและเครื่องดื่มที่
สั่งเพิ่มนอกเหนือจากรายการทัวร์
4. ภาษีมูลค่าเพิ่ม 7%

เงื่อนไขการจอง

เงินมัดจำถือเป็นการจองกับบริษัท และขอสงวนสิทธิ์ยกเลิกการจองของท่านหากไม่ได้ชำระเงินตามกำหนด โดยไม่แจ้งให้ทราบล่วงหน้า

1

ชำระมัดจำ 5,000-10,000 บาท

กรุณาจองทัวร์ล่วงหน้าก่อนเดินทาง พร้อมชำระมัดจำ 5,000-10,000 บาทตามรายการระบุ **ภายใน 2 วัน พร้อมส่งสำเนาหนังสือเดินทาง**

ตัวอย่าง



2

กรณีจองใกล้วันเดินทาง

ทางบริษัท ขอทำการเก็บค่าทัวร์เต็มจำนวนทันที

3

ชำระส่วนที่เหลือ

ส่วนที่เหลือชำระชำระทันทีก่อนเดินทางไม่น้อยกว่า 20 วัน นับรวมวันเสาร์ อาทิตย์ และวันหยุดราชการ มิฉะนั้นถือว่าท่านยกเลิกเดินทางโดยอัตโนมัติ (ช่วงเทศกาลวันหยุดยาว หรือวันหยุดนักขัตฤกษ์ กรุณาชำระก่อนเดินทาง 30 วัน)

4

กรณีที่ท่านมัดจำหรือชำระค่าทัวร์แล้ว

เมื่อท่านมัดจำหรือชำระค่าทัวร์แล้ว ทางบริษัทฯ จะถือว่าท่านรับทราบและยอมรับในเงื่อนไขต่างๆ ของบริษัทฯ ที่ได้ระบุไว้ในรายการทัวร์ทั้งหมด



เงื่อนไข การยกเลิก การเดินทาง

กรณีที่นักท่องเที่ยวต้องการ ขอยกเลิกเดินทาง เลื่อน หรือ
เปลี่ยนแปลงการเดินทาง

- นักท่องเที่ยว (ผู้มีรายชื่อในเอกสารการจอง) จะต้องอีเมลมา เพื่อลงนามในการยืนยันการยกเลิกการจอง กับทางบริษัทเป็นลายลักษณ์อักษรเท่านั้น ทางบริษัทไม่รับการยกเลิกการจองผ่านทางโทรศัพท์ ไม่ว่าจะกรณีใดๆ ทั้งสิ้น

แจ้งยกเลิกก่อนเดินทาง
ตั้งแต่ 30 วันขึ้นไป

คืนค่าใช้จ่ายทั้งหมด หรือ หักค่าใช้จ่ายที่เกิดขึ้นจริง

แจ้งยกเลิกก่อนเดินทาง
15-29 วัน

เก็บค่าใช้จ่ายท่านละ 50% ของค่าทัวร์ หรือ หักค่าใช้จ่ายจริงที่เกิดขึ้น

แจ้งยกเลิกก่อนเดินทาง
0-14 วัน

เก็บค่าใช้จ่ายท่านละ 100% ของค่าทัวร์

การยกเลิกทัวร์



กรณีเจ็บป่วยจนไม่สามารถเดินทางได้

กรณีเจ็บป่วยจนไม่สามารถเดินทางได้ ต้องมีใบรับรองแพทย์จากโรงพยาบาล บริษัทจะทำการเลื่อนการเดินทางไปยังคณะต่อไป ทั้งนี้ท่านจะต้องเสียค่าใช้จ่ายที่ไม่สามารถยกเลิกหรือเลื่อนการเดินทางได้ตามความเป็นจริง



กรณีเจ็บป่วยกะทันหัน 7 วัน ก่อนเดินทาง

กรณีเจ็บป่วยกะทันหันก่อนล่วงหน้าเพียง 7 วัน ทำการ ทางบริษัทขอสงวนสิทธิ์ในการคืนเงินทุกกรณี





เงื่อนไขอื่นๆ

- **สงวนสิทธิ์ในการเก็บค่าใช้จ่ายทั้งหมด กรณีท่านยกเลิกการเดินทาง** และมีผลทำให้คณะเดินทางไม่ครบตามจำนวนที่บริษัทฯ กำหนดไว้ (20 ท่านขึ้นไป) เนื่องจากเกิดความเสียหายต่อทางบริษัทฯ และผู้เดินทางอื่นที่เดินทางในคณะเดียวกัน บริษัทต้องนำไปชำระค่าเสียหายต่างๆที่เกิดจากการยกเลิกของท่าน
- **กรณีที่มีผู้เดินทางไม่ถึง 20 ท่านหรือมีเหตุสุดวิสัย ขอสงวนสิทธิ์เลื่อนวันเดินทาง หรือยกเลิกการเดินทาง** โดยทางบริษัทจะแจ้งให้ท่านทราบล่วงหน้า 14 วัน
- **กรณีที่ท่านต้องออกตัวภายใน เช่น ตัวเครื่องบิน ตัวรถทัวร์ ตัวรถไฟ กรุณาสอบถามที่เจ้าหน้าที่ทุกครั้งก่อนทำการออกตัว** เนื่องจากสายการบินอาจมีการปรับเปลี่ยนไฟลท์บิน หรือเวลาบิน โดยไม่ได้แจ้งให้ทราบล่วงหน้า ทางบริษัทฯจะไม่รับผิดชอบใดๆในกรณี ถ้าท่านออกตัวภายในโดยไม่แจ้งให้ทราบ และหากไฟลท์บินมีการปรับเปลี่ยนเวลาบิน เพราะถือว่าท่านยอมรับในเงื่อนไขดังกล่าว
- **อัตราค่าทัวร์นี้สำหรับบัตรโดยสารเครื่องบินแบบหมู่คณะ (ตัวกรุ๊ป) ไม่สามารถเลื่อนไฟลท์ขาไปหรือขากลับได้ จำเป็นจะต้องไปและกลับตามกำหนดการเท่านั้น** หากต้องการเปลี่ยนแปลงไฟลท์บินกรุณาติดต่อเจ้าหน้าที่เป็นกรณีพิเศษ ท่านจะต้องชำระค่าใช้จ่ายส่วนต่างที่สายการบิน และบริษัททัวร์เรียกเก็บเพิ่มเติมก่อนออกตัวโดยสาร
- **กรณีใช้หนังสือเดินทางราชการ (เล่มน้ำเงิน) เดินทางเพื่อการท่องเที่ยวเกี่ยวกับคณะทัวร์ หากท่านถูกปฏิเสธ** ในการเข้า-ออกประเทศใดๆ ก็ตาม ทางบริษัทฯขอสงวนสิทธิ์ไม่คืนค่าทัวร์และรับผิดชอบใดๆทั้งสิ้น
- **เมื่อท่านได้ชำระเงินมัดจำหรือทั้งหมด ทางบริษัทฯจะถือว่าท่านรับทราบและยอมรับในเงื่อนไขต่างๆ** ของบริษัทฯที่ได้ระบุไว้ในรายการทัวร์ทั้งหมด



รายละเอียดเพิ่มเติม

- บริษัทฯ มีสิทธิในการเปลี่ยนแปลงโปรแกรมทัวร์ในกรณีที่เกิดเหตุสุดวิสัยจนไม่อาจแก้ไขได้
- เกี่ยวกับ ราคา และรายการท่องเที่ยว สามารถเปลี่ยนแปลงได้ตามความเหมาะสม โดยคำนึงถึงผลประโยชน์ของผู้เดินทางเป็นสำคัญ
- กรณีที่ท่านมีข้อจำกัดการทานอาหาร ไม่ทานเนื้อสัตว์ หรือแพ้อาหารบางประเภท กรุณาแจ้งเจ้าหน้าที่ที่เป็นกรณีพิเศษ
- กรณีผู้เดินทางต้องการความช่วยเหลือเป็นพิเศษ อาทิ เช่น ต้องการวีลแชร์ กรุณาแจ้งบริษัทฯ อย่างน้อย 7-10 วันก่อนการเดินทาง มิฉะนั้นจะไม่สามารถจัดการให้ล่วงหน้าได้
- หนังสือเดินทางต้องมีอายุการใช้งานเหลือไม่น้อยกว่า 6 เดือน และบริษัทฯ รับผิดชอบผู้มีจุดประสงค์เดินทางเพื่อท่องเที่ยวเท่านั้น (หนังสือเดินทางต้องมีอายุเหลือใช้งานไม่น้อยกว่า 6 เดือน บริษัทฯ ไม่รับผิดชอบหากอายุเหลือไม่ถึง และไม่สามารถเดินทางได้)
- หากเกิดความล่าช้าของสายการบิน หรือสายการบินยกเลิกเที่ยวบิน การประท้วง การนัดหยุดงานการก่อจลาจล หรือเหตุภัยพิบัติทางธรรมชาติ ซึ่งท่านจะต้องยอมรับในเงื่อนไขนี้ในกรณีที่เกิดเหตุสุดวิสัยอาจจะมีการปรับเปลี่ยนโปรแกรมตามความเหมาะสม
- ในกรณีถูกปฏิเสธการเข้า/ออกเมืองจากเจ้าหน้าที่ตรวจคนเข้าเมืองฝั่งไทย และเจ้าหน้าที่กรมแรงงานทั้งจากไทยและต่างประเทศ เจ้าหน้าที่ตรวจคนเข้าเมือง ซึ่งอยู่นอกเหนือความรับผิดชอบของบริษัทฯ ขอสงวนสิทธิ์ที่จะไม่คืนค่าทัวร์ไม่ว่ากรณีใดๆ ทั้งสิ้น
- หากผู้เดินทางประสบเหตุสภาวะฉุกเฉินจากรอคปรประจำตัว ซึ่งไม่ได้เกิดจากอุบัติเหตุในรายการท่องเที่ยว ทางบริษัทฯ จะไม่รับผิดชอบใดๆ ทั้งสิ้น ซึ่งท่านจะต้องยอมรับในเงื่อนไขนี้ในกรณีที่เกิดเหตุสุดวิสัย ซึ่งอยู่นอกเหนือความรับผิดชอบของบริษัททัวร์
- หากใช้บริการของทางบริษัทฯ ไม่ครบ อาทิ ไม่เที่ยวบางรายการ ไม่ทานอาหารบางมื้อ ทางบริษัทฯ จะไม่รับผิดชอบใดๆ ทั้งสิ้น เพราะค่าใช้จ่ายทุกอย่างทางบริษัทฯ ได้ชำระค่าใช้จ่ายให้ตัวแทนต่างประเทศแบบเหมาจ่ายขาดก่อนเดินทางเรียบร้อยแล้วตาม พระราชบัญญัติ ธุรกิจนำเที่ยวและมัคคุเทศก์ พ.ศ. ๒๕๕๑ หมวด 2



รายละเอียดเพิ่มเติม

- **ตั๋วเครื่องบินเป็นตั๋วราคาพิเศษ** กรณีที่ท่านไม่เดินทางพร้อมคณะไม่สามารถนำมาเลื่อนวัน คืนเงินหรือไม่สามารถเปลี่ยนชื่อได้ หากมีการปรับราคาบัตรโดยสารสูงขึ้นตามอัตราค่าน้ำมัน หรือค่าเงินแลกเปลี่ยน ทางบริษัทฯ สงวนสิทธิ์ปรับราคาตั๋วดังกล่าว
- **เมื่อตกลงชำระเงินไม่ว่าทั้งหมด หรือบางส่วนผ่านตัวแทนของบริษัทฯ หรือชำระโดยตรงกับทางบริษัทฯ ทางบริษัทฯ จะถือว่าท่านได้ยอมรับในเงื่อนไขข้อตกลงต่างๆ ที่ได้ระบุไว้ข้างต้นนี้แล้วทั้งหมด**
- **กรุ๊ปที่เดินทางช่วงวันหยุด และเทศกาลที่ต้องการันตีมัดจำกับสายการบิน หรือผ่านตัวแทนในประเทศ/ ต่างประเทศรวมถึงเที่ยวบินพิเศษ เช่น CHARTER FLIGHT, EXTRA FLIGHT จะไม่มีการคืนเงินมัดจำหรือค่าทัวร์ทั้งหมด**
- **ในกรณีของหนังสือเดินทางจะต้องไม่มีการชำระ เปียกน้ำ การขีดเขียนรูปต่างๆ หรือแม้กระทั่งตรา ปับลาย การ์ตูน ที่ไม่ใช้การประทับตราอย่างเป็นทางการของประเทศนั้นๆ กรุณาตรวจสอบก่อนออกเดินทางทุกครั้ง หากเจ้าหน้าที่ตรวจคนเข้าเมืองปฏิเสธการเข้า-ออกเมืองของท่าน ทางบริษัทฯ จะไม่รับผิดชอบใดๆ ทั้งสิ้น**
- **ผู้เดินทางที่อายุไม่ถึง 18 ปีบริบูรณ์ไม่ได้เดินทางกับบิดา มารดา ต้องมีจดหมายยินยอมให้บุตรเดินทางไปต่างประเทศจากบิดาหรือมารดาแนบมาด้วย**
- **กรณีมี "คดีความ" ที่ไม่อนุญาตให้ท่านเดินทางออกนอกประเทศได้ โปรดทำการตรวจสอบก่อนการจองทัวร์ว่าท่านสามารถเดินทางออกนอกประเทศได้หรือไม่ ถ้าไม่สามารถเดินทางได้ ซึ่งเป็นสิ่งที่อยู่เหนือการควบคุมของบริษัทฯ ทางบริษัทฯ จะไม่รับผิดชอบใดๆ ทั้งสิ้น**
- **กรณี "หญิงตั้งครรภ์" ท่านจะต้องมีใบรับรองแพทย์ ระบุชัดเจนว่าสามารถเดินทางออกนอกประเทศได้ รวมถึงรายละเอียดอายุครรภ์ที่ชัดเจน สิ่งนี้อยู่เหนือการควบคุมของบริษัทฯ ทางบริษัทฯ จะไม่รับผิดชอบใดๆ ทั้งสิ้น**
- **หากเกิดสิ่งของสูญหายจากการโจรกรรม อุบัติเหตุที่เกิดจากความประมาทของนักท่องเที่ยว หรือกรณีที่กระเป๋าเกิดสูญหาย และชำระจากสายการบิน ทางบริษัทฯ จะไม่รับผิดชอบใดๆ ทั้งสิ้น**



รายละเอียดเพิ่มเติม

- เกี่ยวกับที่นั่งบนเครื่องบิน เนื่องจากบัตรโดยสาร เป็นแบบหมู่คณะ (ราคาพิเศษ) สายการบินจึงขอ **สงวนสิทธิ์ในการเลือกที่นั่งบนเครื่องบินทุกกรณี** แต่ทางบริษัทจะพยายามให้มากที่สุด ให้ลูกค้าผู้เดินทางที่มาด้วยกันได้นั่งด้วยกัน หรือใกล้กันให้มากที่สุดเท่าที่จะสามารถทำได้
- **กรณีที่ต้องเดินทางด้วยสายการบินภายในประเทศ** น้ำหนักของกระเป๋าอาจจะถูกกำหนดให้ต่ำกว่ามาตรฐานได้ทั้งนี้ขึ้นอยู่กับข้อกำหนดของแต่ละสายการบิน ทางบริษัทฯขอสงวนสิทธิ์ไม่รับผิดชอบ ส่วนต่างของค่าใช้จ่ายที่สัมภาระน้ำหนักเกิน (ท่านต้องชำระในส่วนที่โดนเรียกเก็บเพิ่ม)
- **กรณีห้อง TWIN BED (เตียงเดี่ยว 2 เตียง) ซึ่งโรงแรมไม่มีหรือเต็ม** ทางบริษัทขอปรับเป็นห้อง DOUBLE BED แทนโดยมีต้องแจ้งให้ทราบล่วงหน้า – หากต้องการ **ห้องพักแบบ DOUBLE BED ซึ่งโรงแรมไม่มีหรือเต็ม** ทางบริษัทขอปรับเป็นห้อง TWIN BED แทนโดยมีต้องแจ้งให้ทราบล่วงหน้า เช่นกัน – **กรณีพักแบบ TRIPLE ROOM 3 ท่าน 1 ห้อง** ท่านที่ 3 อาจเป็นเสริมเตียง หรือ SOFA BED หรือ เสริมฟูกที่นอน ทั้งนี้ขึ้นอยู่กับรูปแบบการจัดห้องพักของโรงแรมนั้นๆ ในกรณีที่โรงแรมไม่สามารถจัดหาห้องพัก แบบ TRIPLE ได้ ทางบริษัทขอสงวนสิทธิ์ในการจัดห้องพักแบบ แยก 2 ห้อง คือ [1TWN+1 SGL] แทนท่านจะต้องชำระค่าใช้จ่ายส่วนต่างนี้ถ้ามี **
- **จินยกเลิกการขอวีซ่าสำหรับท่องเที่ยวให้หนังสือเดินทางประเทศไทย** สามารถเข้าประเทศจีนโดยไม่ต้องขอวีซ่า
- **ถ้ากรณีทางรัฐบาลจีนประกาศให้กลับมาใช้วีซ่า** ผู้เดินทางจะต้องเสียค่าใช้จ่ายเพิ่มในการขอวีซ่าตามที่ตั้งานทุกต และ บริษัทกำหนด