



TAT No.11/06333

บริษัท รักยิ้มทัวร์ จำกัด

RAKYIMTOUR CO.,LTD

36/68 หมู่บ้านอารีเด มีช เซ็นเตอร์ ถนนมอเดิร์นเวย์ แขวงคลองสองต้นนุ่น เขตลาดกระบัง กรุงเทพฯ 10520

Website : www.rakymtour.com , www.rakymtravel.com

☎ 085-5478289 ☎ 062-4978993
☎ 062-5672275 ☎ 090-9914787

☎ 02-1717961-3

LINE @rakymtour

Facebook rakymtour

Instagram rakym_tour

ราคาสุดคุ้ม

รหัส : HDM39

ไหว้ครบทุกเทพจีน สไตลฮ่องกง

ไหว้ขอพร เองปิ่ง รักรัพย์ไม่หยุด

**ไหว้ขอพร
เองปิ่ง**

ปิ่งทุกด้าน
ชีวิตราบรื่น

**เสริมดวง
การเงิน**

รักรัพย์
ตลอดปี

**ค้าขาย
ร่ำรวย**

กิจการรุ่งเรือง
เงินทองไหลมา

**เจ้าแม่กวนอิม
ฮ่องอ๋า**

ขอพรให้
สุขภาพดี
แคล้วคลาด
ปลอดภัย

**พักย่าน
ซ้อปปิ่ง**

แหล่งช้อปปิ้ง
ใจกลางฮ่องกง

**旺角
MONG KOK**

ฮ่องกง มุพลิก ดวง

10 ท่าน
การันตีเดินทาง

ไม่ต้องลุ้น!

- ✓ วัดเจ้าแม่กวนอิมฮ่องอ๋า
- ✓ วัดปึกโต
- ✓ วัดแชกงหมิว
- ✓ วัดหวังต้าเซียน



น้ำหนักกระเป๋า
25 กิโลกรัม
ต่อท่าน



พักย่าน
ซ้อปปิ่ง



สายการบิน Full Service
บริการระดับ 5 ดาว



บุฟเฟ่ต์ชาบู
ฮ่องกง

12,888.-

เริ่มต้นเพียง

เดินทาง มิ.ย. - ก.ย. 2569



เดินทางสบาย
บินตรง Full Service



ไหว้ครบ
คนทุกเทพจีน



อัมบุลย์ อัมไฉ
เที่ยวครบ คู่คุณค่า



โກ-ด๋ บริการประทับใจ
ดูแลตลอดทริป

ราคาสุดคุ้ม

รหัส : HDM39

ไหว้ครบทุกเทพจีน สไตลฮ่องกง

ไหว้ขอพร เองปิ้ง รับประทานไม่หยุด

ไหว้ขอพร
เองปิ้ง

ปิ้งทุกด้าน
ชีวิตราบรื่น

เสริมดวง
การเงิน

รับทรัพย์
ตลอดปี

ค้าขาย
ร่ำรวย

กิจการรุ่งเรือง
เงินทองไหลมา

เจ้าแม่กวนอิม
ฮ่องกง

ขอพรให้
สุขภาพดี
แคล้วคลาด
ปลอดภัย

พักย่าน
ซ้อปปิ้ง

แหล่งช้อปปิ้ง
ใจกลางฮ่องกง

ฮ่องกง มุฟลิก ดวง

10 ท่าน
การันตีเดินทาง

ไม่ต้องลุ้น!

✓ วัดเจ้าแม่กวนอิมฮ่องกง ✓ วัดปึกโต ✓ วัดเขกงหมิว ✓ วัดหวังต้าเซียน



น้ำหนักกระเป๋า
25 กิโลกรัม
ต่อท่าน



พักย่าน
ซ้อปปิ้ง



สายการบิน Full Service
บริการระดับ 5 ดาว



บุฟเฟต์ชาบู
ฮ่องกง

12,888.-

เริ่มต้นเพียง

เดินทาง มิ.ย.-ก.ย. 2569



เดินทางสบาย
บินตรง Full Service



ไหว้ครบ
คนทุกเทพจีน



อัมบุญ อัมใจ
เที่ยวครบ คุ้มค่า



โกดั บริการประทับใจ
ดูแลตลอดทริป



กำหนดการเดินทางเดือน พฤษภาคม-กันยายน 2569



EK384 สุวรรณภูมิ - ฮองกง 14.00 - 18.05

EK385 ฮองกง - สุวรรณภูมิ 21.10 - 23.25

สายการบินอินเตอร์ ระดับ 5 ดาว



วันที่	โปรแกรมท่องเที่ยว	เช้า	เที่ยง	ค่ำ	โรงแรม
1	สนามบินสุวรรณภูมิ - สนามบินเช็กแล็บก๊อก - โรงแรมที่พัก	-	✈	-	WE HOTEL ระดับ 3 ดาว หรือระดับเทียบเท่า
2	อิสระตามอัธยาศัยเต็มวัน - โรงแรมที่พัก	-	-	-	WE HOTEL ระดับ 3 ดาว หรือระดับเทียบเท่า
3	วัดนาจา - วัดเจ้าแม่กวนอิมฮ่องฮ่า - โรงงานกังหันจีวเวลรี่ - ร้านหยก - วัดแชกงหมิว - วัดซีซ่าน- สนามบินเช็กแล็บก๊อก - สนามบินสุวรรณ ภูมิ	-	✓	✈	

โปรแกรมการท่องเที่ยว อาจมีการปรับเปลี่ยนตามความเหมาะสม

วันแรกของการเดินทาง สนามบินสุวรรณภูมิ -สนามบินเช็กแล็บก๊อก - โรงแรมที่พัก

อาหาร -/เที่ยง [บนเครื่อง]/-

10.30 น. พร้อมกัน ณ สนามบินสุวรรณภูมิ ผู้โดยสารขาออกชั้น 4 เคาน์เตอร์สายการบิน เอมิเรตส์ (EK) เจ้าหน้าที่
บริษัทฯคอยให้การต้อนรับและอำนวยความสะดวกทุกท่าน นำท่านเช็คอินรับตั๋วเครื่องบิน

14.00 น. เหนินฟ้าสู่ เขตปกครองพิเศษฮ่องกง โดยสายการบินเอมิเรตส์ เที่ยวบินที่ EK384

บริการอาหารเที่ยง บนเครื่องบิน [มื้อที่ 1]

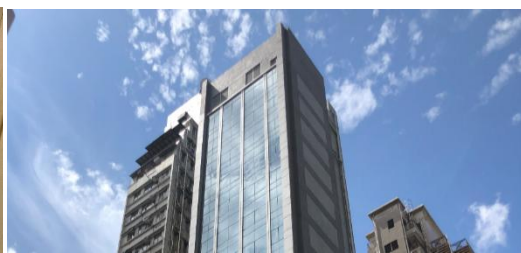
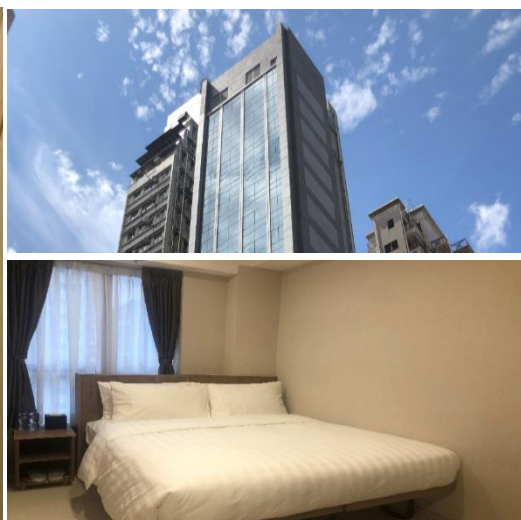
18.05 น. เดินทางถึง สนามบินเซ็กแล็กก็อก เขตปกครองพิเศษฮ่องกง นำท่านผ่านพิธีการตรวจคนเข้าเมือง หลังผ่านพิธีการตรวจคนเข้าเมืองเป็นที่เรียบร้อยแล้ว รับกระเป๋าสัมภาระ ให้ท่านอิสระทำธุระส่วนตัว (เวลาท้องถิ่นที่ฮ่องกงเร็วกว่าประเทศไทย 1 ชั่วโมง)



พักที่ WE HOTEL /MK HOTEL/STARPHIRE Kowloon ระดับ 3 ดาว หรือระดับเทียบเท่า พักห้องละ 2 ท่าน เท่านั้น

กรณีเข้าพัก 3 ท่าน จะต้องชำระค่าพักเดี่ยวเพิ่ม 1 ท่าน ยกเว้นเด็กไม่ใช้เตียง กรุณาเช็คกับเจ้าหน้าที่อีกที่บ้าง
โรงแรมมีห้องพัก3 ค่อนข้างน้อย

หมายเหตุ โรงแรมที่พัก จะแจ้งให้ท่านทราบ ก่อนเดินทางโดยประมาณ 5-7 วันทำการ



โรงแรมใจกลางย่านมก๊ก ด้านล่างโรงแรมเป็น Temple Street Night Market
กรณีนอน WE HOTEL หรือ MK HOTEL โรงแรม STARPHIREห่างจากมก๊ก เดิน15นาที



วันที่สองของการเดินทาง อิสระตามอัธยาศัยเต็มวัน - โรงแรมที่พัก

อาหาร -/-/-

ท่านสามารถอิสระท่องเที่ยวได้ตามอัธยาศัย ไม่รวมอาหารทั้ง 3 มื้อ ไม่มีรถโค้ชและไกด์ท้องถิ่นบริการ

หากท่านใดสนใจซื้อ OPTION TOUR สามารถติดต่อเจ้าหน้าที่ก่อนการเดินทาง 7 วัน

****กรณีลูกค้าไม่ถึง 8 ท่าน OPTIONS กระเช้านองปิง และ มาเก๊า อาหารเช้าจะเป็นแบบคนฮ่องกง หรือโจ๊ก****

****กรณีลูกค้าไม่ถึง 8 ท่าน ไกด์ท้องถิ่น นำท่านเดินทางโดยรถไฟฟ้า รับ - ส่ง ดิสนีย์แลนด์****

****หมายเหตุ : ราคาตัวดิสนีย์แลนด์ สำหรับ Tier 1 เท่านั้น สามารถสอบถามราคาก่อนทำการจอง****



**แพ็คเกจ ต้มซ่า + รถรับ ส่ง
กระเช้านองปิง (แบบธรรมดา)**

2,700 บาทต่อท่าน



**ตัวดิสนีย์แลนด์ + รถรับ ส่ง
(รวมเครื่องเล่นทุกชนิด)**

5,000 บาทต่อท่าน

พักที่ WE HOTEL /MK HOTEL/STARPHIRE Kowloon ระดับ 3 ดาว หรือระดับเทียบเท่า พักห้องละ 2 ท่าน เท่านั้น

กรณีเข้าพัก 3 ท่าน จะต้องชำระค่าพักเดี่ยวเพิ่ม 1 ท่าน ยกเว้นเด็กไม่ใช้เตียง กรุณาเช็คกับเจ้าหน้าที่อีกที่ข้าง
โรงแรมมีห้องพัก 3 คอนข้างน้อย

หมายเหตุ โรงแรมที่พัก จะแจ้งให้ท่านทราบ ก่อนเดินทางโดยประมาณ 5-7 วันทำการ

วันที่สามของการเดินทาง วัดนาจา – วัดเจ้าแม่กวนอิมฮ่องฮ่า – โรงงานกังหันจีวเวอรี่ – ร้านหยก – วัดแซกหมิว – วัดซีซ่าน- สนามบินเซ็กแล็บก๊อก – สนามบินสุวรรณภูมิ
อาหาร -/เที่ยง/ค่ำ [บนเครื่องบิน]

เช้า อีสาระับประทานอาหารเช้า [ไม่รวมในรายการนำเที่ยว]

จากนั้นนำทุกท่านเข้าสู่ วัดปักไท Sam Tai Tze & Pak Tai Temples หรือที่รู้จักกันดีในนาม วัดนาจา ตั้งอยู่ใจกลางย่านซัมซุยโป ฮองกง วัดแห่งนี้เป็นที่รวมของเทพเจ้าจีนหลายองค์ โดยเฉพาะเทพนาจาที่เป็นที่เคารพสักการะเป็นอย่างยิ่ง หากใครกำลังมองหาสถานที่ขอพรเรื่องการทำงาน การเงิน ความรัก หรือการศึกษา วัดแห่งนี้ถือเป็นอย่างหนึ่งตัวเลือกที่น่าสนใจ



นำท่านเข้าสู่ **วัดเจ้าแม่กวนอิมฮ่องกง** **ปางเปิดท้องพระคลังมหาสมบัติ** มีลักษณะสถาปัตยกรรมแบบ
วัดจีนดั้งเดิม และถือเป็นวัดที่มีชื่อเสียงมากแห่งหนึ่งของฮ่องกง มีชื่อเสียงในเรื่องการขอโชคลาภเงินทอง เป็น
หนึ่งในวัดที่เก่าแก่ที่สุดของฮ่องกง สร้างขึ้นในปี ค.ศ. 1873 มีลักษณะสถาปัตยกรรมแบบวัดจีนดั้งเดิม และถือ
เป็นวัดที่มีชื่อเสียงมากแห่งหนึ่งของฮ่องกง **นำท่านทำพิธียืมเงิน เจ้าแม่กวนอิม ร่ำรวยเงินทองไหลมาเทมา**



นำท่านเยี่ยมชม **โรงงานจิวเวลรี่** ที่ขึ้นชื่อของฮ่องกงพบกับงานดีไซน์ที่ได้รับรางวัลอันดับเยี่ยม และใช้ในการเสริมดวงเรื่องฮวงจุ้ย โดยการย่อใบพัดของกังหันวัดแขนง มาทำเป็นเครื่องประดับ ไม่ว่าจะเป็น จี้ แหวน กำไล เพื่อให้เป็นเครื่องประดับติดตัว และเสริมดวงชะตา นำท่านชม **ร้านหยก** มีสินค้ามากมายเกี่ยวกับหยก อาทิ กำไลหยก หรือสัตว์นำโชคอย่างปี่เซียะ อิสระให้ท่านได้เลือกซื้อเป็นของฝาก หรือเป็นของที่ระลึกหรือนำโชค แต่ตัวท่านเอง



เที่ยง บริการอาหารเที่ยง ณ ภัตตาคาร [มือที่ 2] เมนู บุฟเฟต์ ชาบู ชาบู ลูกชิ้น ผัก อาหาร เครื่องดื่มไม่อั้น **บริการหมูหรือเนื้อ ท่านละ 2 ถาด**



นำท่านเดินทางสู่ **วัดแขกหมิว** ให้ท่านได้จุดธูปขอพร สักการะเทพเจ้าแขก ตั้งจิตอธิษฐานด้านหน้าองค์เจ้าพ่อแขก จากนั้นให้ท่านหมุนกังหันทองแดงจะมีกังหัน 4 ใบพัด แต่ละใบหมายถึง เดินทางปลอดภัย, สุขภาพแข็งแรง, โชคลาภ และเงินทอง เชื่อกันว่าหากหมุนครบ 3 รอบและตีกลอง 3 ครั้ง จะช่วยปิดเป่าสิ่งชั่วร้ายออกไป และนำพาสีงี้ๆ เข้ามา ดำเนินวัดแขก หรือเรียกอีกชื่อหนึ่งว่า “วัดกังหันลม” เป็นอีกหนึ่งวัดที่มีประวัติศาสตร์อันยาวนาน สร้างมาตั้งแต่ 300 ปีก่อน ตามตำนานเล่ากันว่าได้มีโจรสลัดต้องการที่จะมาปล้นชาวบ้าน เมื่อนายพลแขกรู้เข้าก็ได้บอกให้ชาวบ้านพับกังหันลมแล้วนำไปติดไว้ที่หน้าบ้าน ปรากฏว่าโจรสลัดได้จากไปและไม่ได้ทำการปล้น ชาวบ้านจึงมีความเชื่อวังกังหันลมนั้นช่วยขจัดสิ่งชั่วร้ายที่กำลังจะเข้ามา และนำพาสีงี้ๆ มาสู่ตน จึงได้สร้างวัดแขกแห่งนี้ขึ้น เพื่อระลึกถึงนายพลแขก และเป็นที่พักการบูชาเพื่อไม่ให้มีสิ่งไม่ดีเกิดขึ้น



จากนั้นนำทุกท่านเข้าสู่ **วัดซีซ่าน** เป็นวัดใหญ่ในพื้นที่กว่า 29 ไร่ ตั้งอยู่ในเขตชานเมือง ท่ามกลางป่าเขาในบรรยากาศเงียบสงบและร่มรื่น จุดเด่นก็คือ เจ้าแม่กวนอิมองค์สีขาวขนาดใหญ่ ที่มีความสูง 76 เมตร และใหญ่เป็นอันดับ 2 ของโลก หันหน้าออกสู่ทะเล โดย นายลีกาซิง มหาเศรษฐีชื่อดังของฮ่องกง ได้บริจาคเงินสร้างวัดราว 1,700 ล้านเหรียญฮ่องกง หรือประมาณ 7,000 ล้านบาท อีกทั้งภายในวัดยังมีห้องรับรองแขกวิไอพีที่บุกระจกกันกระสุนอีกด้วย (**จองล่วงหน้า1เดือน**)



หมายเหตุ : เนื่องจากวัดซีซ่าน เป็นวัดของเอกชน จึงต้องทำการจองคิวเข้าชมล่วงหน้า 30 วันก่อนการเดินทาง ซึ่งการจองจะสำเร็จหรือไม่ขึ้นอยู่กับ การตอบรับจากเจ้าหน้าที่ของทางวัดเท่านั้น ทางบริษัททัวร์ไม่สามารถ ยืนยัน การเข้าชมได้ และหากการจองไม่สำเร็จ ขอสงวนสิทธิ์ในการงดเข้าชม

สมควรแก่เวลานำท่านเดินทางสู่สนามบิน

21.10 น. เหนินฟ้าสู่ สนามบินสุวรรณภูมิ โดยสายการบินเอมิเรตส์ เที่ยวบินที่ EK385
บริการอาหารค่ำ บนเครื่องบิน [มีที่ 3]

23.25 น. เดินทางถึง สนามบินสุวรรณภูมิ กรุงเทพฯ โดยสวัสดิภาพฯ พร้อมความประทับใจมิรู้ลืม

หมายเหตุ : โปรแกรมการท่องเที่ยว อาจมีการปรับเปลี่ยนตามความเหมาะสม

อัตราค่าบริการ

วันเดินทาง	ราคาผู้ใหญ่	ไม่มีราคาเด็ก	พักเดี่ยว เดินทางคนเดียว จ่ายเพิ่ม
วันที่ 08-10 พฤษภาคม 2569	12,888	12,888	4,500
วันที่ 15-17 พฤษภาคม 2569	13,888	13,888	4,500
วันที่ 22-24 พฤษภาคม 2569	12,888	12,888	4,500
วันที่ 29-31 พฤษภาคม 2569	14,888	14,888	4,500
วันที่ 05-07 มิถุนายน 2569	13,888	13,888	4,500
วันที่ 12-14 มิถุนายน 2569	13,888	13,888	4,500
วันที่ 19-21 มิถุนายน 2569	14,888	14,888	4,500
วันที่ 26-28 มิถุนายน 2569	14,888	14,888	4,500
วันที่ 03-05 กรกฎาคม 2569	13,888	13,888	4,500

วันที่ 10-12 กรกฎาคม 2569	13,888	13,888	4,500
วันที่ 17-19 กรกฎาคม 2569	13,888	13,888	4,500
วันที่ 24-26 กรกฎาคม 2569	13,888	13,888	4,500
วันที่ 01-03 สิงหาคม 2569	13,888	13,888	4,500
วันที่ 07-09 สิงหาคม 2569	13,888	13,888	4,500
วันที่ 12-14 สิงหาคม 2569	15,888	15,888	4,500
วันที่ 14-16 สิงหาคม 2569	13,888	13,888	4,500
วันที่ 28-30 สิงหาคม 2569	13,888	13,888	4,500
วันที่ 04-06 กันยายน 2569	13,888	13,888	4,500
วันที่ 11-13 กันยายน 2569	13,888	13,888	4,500
วันที่ 18-20 กันยายน 2569	14,888	14,888	4,500
วันที่ 25-27 กันยายน 2569	14,888	14,888	4,500

ราคาเด็กทารก 7,900 บาท ทารกต้องมีอายุไม่เกิน 2 ปีบริบูรณ์ ณ วันเดินทางไปและกลับ

ไม่รวมค่าทิปคนขับรถ และมีคฤเทศก์ท้องถิ่นท่านละ 2,000 บาท/ทริป/ท่าน

ชำระ ณ สนามบินวันแรกของการเดินทาง

เด็กและผู้ใหญ่จ่ายเท่ากัน (ยกเว้นเฉพาะเด็กทารก)

ส่วนค่าทิปหัวหน้าทัวร์ที่ดูแลจากเมืองไทย แล้วแต่ความพึงพอใจของท่าน

▶ เอกสารที่ต้องทำการเตรียมก่อนเดินทางและเดินทางกลับประเทศไทย

พาสปอร์ตตัวจริง (อายุการใช้งานต้องเหลือมากกว่า 6 เดือน)

อัตราค่าบริการนี้รวม

1. ค่าตัวโดยสารเครื่องบินไป-กลับ ชั้นประหยัดพร้อมค่าภาษีสนามบินทุกแห่งตามรายการทัวร์ข้างต้น (ตัวกรุ๊ปไม่สามารถ Upgrade ที่นั่งเป็น Business Class ได้ และต้องเดินทางไป-กลับพร้อมตัวกรุ๊ปเท่านั้นไม่สามารถเลื่อนวันได้)
2. ค่าที่พักห้องละ 2 ท่าน ตามโรงแรมที่ระบุไว้ในรายการหรือ ระดับใกล้เคียงกัน
3. ภาษีห้องพักในเมืองที่ระบุไว้ในโปรแกรมมีเทศกาลวันหยุด มีงานแฟร์ต่าง ๆ บริษัทขอจัดที่พักในเมืองใกล้เคียงแทน
4. ค่าอาหาร ค่าเข้าชม และ ค่ายานพาหนะทุกชนิด ตามที่ระบุไว้ในรายการทัวร์ข้างต้น
5. เจ้าหน้าที่บริษัท ๆ คอยอำนวยความสะดวกตลอดการเดินทาง
6. ค่าน้ำหนักกระเป๋า สัมภาระโหลดใต้ท้องเครื่อง 20 กิโลกรัม ถู้อื่นเครื่องได้ 7 กิโลกรัมและค่าประกันวินาศภัยเครื่องบินตามเงื่อนไขของแต่ละสายการบินที่มีการเรียกเก็บ และกรณีสัมภาระเกินท่านต้องเสียค่าปรับตามที่สายการบินเรียกเก็บ
7. ค่าประกันอุบัติเหตุตามกรมธรรม์วงเงิน 1,000,000 บาท ค่ารักษาพยาบาล ตามเงื่อนไขของบริษัทฯ ประกันภัยที่บริษัททำไว้ทั้งนี้ย่อมอยู่ในข้อจำกัดที่มีการตกลงไว้กับบริษัทประกันชีวิต ทุกกรณี ต้องมีใบเสร็จและเอกสารรับรองทางการแพทย์ จากหน่วยงานที่เกี่ยวข้อง ไม่รวมประกันสุขภาพ ท่านสามารถสั่งซื้อประกันสุขภาพเพิ่มได้จากบริษัทประกันทั่วไปค่าภาษี
8. สนามบิน และค่าภาษีน้ำมันตามรายการทัวร์
9. ค่ารถปรับอากาศนำเที่ยวตามระบุไว้ในรายการ พร้อมคนขับรถ (กฎหมายไม่อนุญาตให้คนขับรถเกิน 12 ชม./วัน)

อัตราค่าบริการนี้ไม่รวม

1. ค่า Vat 7% และ ค่าภาษีหัก ณ ที่จ่าย 3%
2. ค่าทำหนังสือเดินทางไทย และเอกสารต่างตัวต่างๆ
3. ค่าใช้จ่ายอื่นๆ ที่นอกเหนือจากรายการระบุ อาทิเช่น ค่าอาหาร เครื่องดื่ม ค่าซักรีด ค่าโทรศัพท์ เป็นต้น
4. กรณีเข้าพัก 1 ท่าน หรือกรณีเช่น ห้องพัก 3 ท่าน จะต้องชำระค่าพักเดี่ยวเพิ่ม 1 ท่าน ยกเว้นเด็กไม่ใช้เตียง
5. ค่าภาษีทุกรายการคิดจากยอดบริการ, ค่าภาษีเดินทาง (ถ้ามีการเรียกเก็บ)
6. ค่าภาษีน้ำมันที่สายการบินเรียกเก็บเพิ่มหลังจากทางบริษัทฯ ได้ออกตัวเครื่องบิน และได้ทำการขายโปรแกรม
7. ค่าพนักงานยกกระเป๋าที่โรงแรม
8. ค่าหัวหน้าทัวร์จากประเทศไทย แล้วแต่ความประทับใจและน้ำใจจากท่าน
9. **ไม่รวมค่าทิปไกด์ท้องถิ่น คนขับรถ ท่านละ 2,000 บาท/ท่าน** สำหรับหัวหน้าทัวร์แล้วแต่ความประทับใจและน้ำใจจากท่าน

เงื่อนไขการให้บริการ

1. คณะจูงจำนวนผู้ใหญ่ 15-20 ท่าน ออกเดินทาง (มีหัวหน้าทัวร์ และ ไกด์คนไทย 100 % รอรับที่สนามบินฮ่องกง)

คณะจองจำนวนผู้ใหญ่ 10-14 ท่าน ออกเดินทาง (ไม่มีหัวหน้าทัวร์ แต่มีไกด์คนไทย 100 % รอรับที่สนามบินฮ่องกง)

2. คณะจองจำนวนผู้ใหญ่ 1-9 ท่าน ไม่ออกเดินทาง

กรณีไม่ถึงจำนวนดังกล่าว

- เลื่อน หรือยกเลิกการเดินทาง โดยทางบริษัทจะทำการแจ้งให้ท่านทราบล่วงหน้าก่อนการเดินทาง 15 วัน
- หรือขอสงวนสิทธิในการปรับราคาค่าบริการเพิ่ม (ในกรณีที่ผู้เดินทางไม่ถึง 20 ท่านและท่านยังประสงค์เดินทางต่อ) โดยทางบริษัทจะทำการแจ้งให้ท่านทราบก่อนล่วงหน้า

ในกรณีที่ลูกค้าต้องออกตัวโดยสารภายในประเทศ กรุณาติดต่อเจ้าหน้าที่ของบริษัทฯ ก่อนทุกครั้ง มิฉะนั้นทางบริษัทจะไม่รับผิดชอบใดๆ ทั้งสิ้น

การจองทัวร์และชำระค่าบริการ

1. **มัดจำท่านละ 10,000 บาท**
2. ค่าทัวร์ส่วนที่เหลือชำระ 25 วันก่อนออกเดินทาง กรณีบริษัทฯ ต้องออกตัวหรือวีซ่าออกใกล้วันเดินทางท่านจำเป็นต้องชำระค่าทัวร์ส่วนที่เหลือตามที่บริษัทกำหนดแจ้งเท่านั้น

เงื่อนไขการยกเลิก

- ยกเลิกก่อนการเดินทางตั้งแต่ 30 วันขึ้นไป คืนเงินค่าทัวร์โดยหักค่าใช้จ่ายที่เกิดขึ้นจริง
- ยกเลิกก่อนการเดินทาง 15-29 วัน ยึดเงิน 50% จากยอดที่ลูกค้าชำระมา และเก็บค่าใช้จ่ายที่เกิดขึ้นจริง(ถ้ามี)
- ยกเลิกก่อนการเดินทางน้อยกว่า 15 วัน ขอสงวนสิทธิ์ยึดเงินเต็มจำนวน

*กรณีมีเหตุยกเลิกทัวร์ โดยไม่ใช่ความผิดของบริษัททัวร์ คืนเงินค่าทัวร์โดยหักค่าใช้จ่ายที่เกิดขึ้นจริง(ถ้ามี)

*ค่าใช้จ่ายที่เกิดขึ้นจริง เช่น ค่ามัดจำตัวเครื่องบิน โรงแรม ค่าวีซ่า และค่าใช้จ่ายจำเป็นอื่นๆ

หมายเหตุ : กรุณาอ่านศึกษารายละเอียดทั้งหมดก่อนทำการจอง เพื่อความถูกต้องและความเข้าใจตรงกันระหว่างท่านลูกค้าและบริษัทฯ และเมื่อท่านตกลงชำระเงินมัดจำหรือค่าทัวร์ทั้งหมดกับทางบริษัทฯ แล้ว ทางบริษัทฯ จะถือว่าท่านได้ยอมรับเงื่อนไขข้อตกลงต่างๆทั้งหมด

1. บริษัทฯ ขอสงวนสิทธิ์ที่จะเลื่อนการเดินทางหรือปรับราคาค่าบริการขึ้นในกรณีที่ผู้ร่วมคณะไม่ถึง 20 ท่าน
2. ขอสงวนสิทธิ์การเก็บค่าน้ำมันและภาษีสนามบินทุกแห่งเพิ่ม หากสายการบินมีการปรับขึ้นก่อนวันเดินทาง
3. บริษัทฯ ขอสงวนสิทธิ์ในการเปลี่ยนเที่ยวบิน โดยไม่ต้องแจ้งให้ทราบล่วงหน้าอันเนื่องจากสาเหตุต่างๆ
4. บริษัทฯ จะไม่รับผิดชอบต่อใดๆ ทั้งสิ้น หากเกิดกรณีความล่าช้าจากสายการบิน, การยกเลิกบิน, การประท้วง, การนัดหยุดงาน, การก่อการจลาจล, ภัยธรรมชาติ, การนำสิ่งของผิดกฎหมาย ซึ่งอยู่นอกเหนือความรับผิดชอบของบริษัทฯ
5. บริษัทฯ จะไม่รับผิดชอบต่อใดๆ ทั้งสิ้น หากเกิดสิ่งของสูญหาย อันเนื่องมาจากความประมาทของท่าน, เกิดจากการโจรกรรม และอุบัติเหตุจากความประมาทของนักท่องเที่ยวเอง

6. เมื่อท่านตกลงชำระเงินมัดจำหรือค่าตัวทั้งหมดกับทางบริษัทฯ แล้ว ทางบริษัทฯ จะถือว่าท่านได้ยอมรับเงื่อนไขข้อตกลงต่างๆทั้งหมด
7. รายการนี้เป็นเพียงข้อเสนอที่ต้องได้รับการยืนยันจากบริษัทฯ อีกครั้งหนึ่ง หลังจากได้สำรองโรงแรมที่พักในต่างประเทศเรียบร้อยแล้ว โดยโรงแรมจัดในระดับใกล้เคียงกัน ซึ่งอาจจะปรับเปลี่ยนตามที่ระบุในโปรแกรม
8. การจัดการเรื่องห้องพัก เป็นสิทธิของโรงแรมในการจัดห้องให้กับกรุ๊ปที่เข้าพัก โดยมีห้องพักสำหรับผู้สูบบุหรี่ / ปลอดบุหรี่ได้ โดยอาจจะขอเปลี่ยนห้องได้ตามความประสงค์ของผู้ที่พัก ทั้งนี้ขึ้นอยู่กับความพร้อมให้บริการของโรงแรม และไม่สามารถรับประกันได้
9. กรณีผู้เดินทางต้องการความช่วยเหลือเป็นพิเศษ อาทิเช่น ใช้วีวีแซร์ กรุณาแจ้งบริษัทฯ อย่างน้อย 14 วันก่อนการเดินทาง มิฉะนั้นบริษัทฯ ไม่สามารถจัดการได้ล่วงหน้าได้
10. มัคคุเทศก์ พนักงานและตัวแทนของผู้จัด ไม่มีสิทธิในการให้คำสัญญาใด ๆ ทั้งสิ้นแทนผู้จัด นอกจากมีเอกสารลงนามโดยผู้มีอำนาจของผู้จัดกำกับเท่านั้น ผู้จัดจะไม่รับผิดชอบและไม่สามารถคืนค่าใช้จ่ายต่างๆ ได้เนื่องจากเป็นการเหมาจ่ายกับตัวแทนต่างๆ ในกรณีที่ผู้เดินทางไม่ผ่านการพิจารณาในการตรวจคนเข้าเมือง-ออกเมือง ไม่ว่าจะป็นกองตรวจคนเข้าเมืองหรือกรมแรงงานของทุกประเทศในรายการท่องเที่ยว อันเนื่องมาจากการกระทำที่ส่อไปในทางผิดกฎหมาย การหลบหนี เข้าออกเมือง เอกสารเดินทางไม่ถูกต้อง หรือ การถูกปฏิเสธในกรณีอื่น