



TAT No.11/06333

บริษัท รักยิ้มทัวร์ จำกัด

RAKYIMTOUR CO.,LTD

36/68 หมู่บ้านอาร์เค บิซ เซ็นเตอร์ ถนนมอเตอริเวย์
แขวงคลองสองต้นปุ่น เขตลาดกระบัง กรุงเทพฯ 10520

Website : www.rakymtour.com , www.rakymtravel.com

☎ 085-5478289 ☎ 062-4978993
☎ 062-5672275 ☎ 090-9914787

☎ 02-1717961-3

LINE @rakymtour

Facebook rakymtour

Instagram rakym_tour



SHMUPVG29

เซี่ยงไฮ้ Classic JIANNAN Shanghai

ซูโจว • นานกิง • อุ๋ซี • อี้ซิง

6 DAYS 4 NIGHTS

ราคาเพียง

34,999

FREE VISA

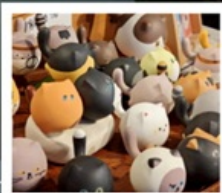
อุทยานทะเลสาบไท่หู (รวมล่องเรือ)
ถนนคนเดินซานตง • วัดจีหมิง
ถนนอุ้งงูต้าเต้า • ห้างสรรพสินค้าเต๋อจี
ภูเขาหนิวโถ้วซาน (รวมรถกอล์ฟ)
สะพานแม่น้ำแยงซีเกียงนานกิง • ทะเลสาบเซวียนอู่
หมู่บ้านเหนียนฮวาวัน • โรงงานเซรามิกเกาเอ้อด่าง
เมืองโบราณเหย่าหู (รวมรถไฟเล็ก) • คุณซาน
ถนนโบราณปาเจิง • North Bund Green Land
STARBUCKS RESERVE ROASTERY
THE LOUIS • ถนนหวยไห่ (SONG MONT)



ภูเขาหนิวโถ้วซาน



NORTH BUND



โรงงานเซรามิกเกาเอ้อด่าง



พักโรงแรม
ระดับ 4 - 5



ลิ้มรสเมนูพิเศษ
สุกี้ยี่หม่าล่า



ทัวร์คุณธรรม
ไม่ลงร้านช้อปปิ้ง / ไม่ขายออฟชั่น

เดินทางเดือน : กรกฎาคม - ตุลาคม 2569

SHMUPVG29



เซี่ยงไฮ้ Classic JIANGNAN Shanghai

ซูโจว • นานกิง • อุ๋ซี • อี้ซิง

6 DAYS 4 NIGHTS



ภูเขาหนิวโถ้วซาน



NORTH BUND



โรงงานเซรามิกเตาเอ๋อด่าง

ราคาเพียง

34,999

FREE VISA



FLIGHT : MU548 TIME : 02.10 - 07.35

BKK
กรุงเทพฯ



PVG
เซี่ยงไฮ้

FLIGHT : MU547 TIME : 21.00 - 00.40+1

PVG
เซี่ยงไฮ้



BKK
กรุงเทพฯ



ถือขึ้นเครื่อง 7 kg.

เดินทาง : กรกฎาคม – ตุลาคม 2569



อาหาร
15 มื้อ



นำเทรนด์
ทุกไวรัล



ไม่ลงร้านช้อปปิ้ง
ไม่ขายออฟชั่น

เซี่ยงไฮ้ จัดเต็ม!! • ภูเขาหนิวโถ้วซาน • เมืองโบราณเหย้าหู
ล่องเรือ..ทะเลสาบไท่หู • โรงงานเซรามิกเตาเอ๋อด่าง
เช็กอินไวรัล..North Bund • ถนนอุ้งงตุ้เต้า • ถนนหวยไห่

DAY วันที่	SCHEDULE กำหนดการ	MEAL			HOTEL โรงแรมระดับ 4-5
		เช้า	เที่ยง	เย็น	
01	กรุงเทพฯ (สนามบินสุวรรณภูมิ)	X	X	X	
02	กรุงเทพฯ (สนามบินสุวรรณภูมิ) • เซี่ยงไฮ้ • ซูโจว • อุทยานทะเลสาบไท่หู (รวมล่องเรือ+ชมแพนด้า) • ถนนคนเดินชานกิง	●	●	●	HOLIDAY INN EXPRESS HOTEL SUZHOU หรือเทียบเท่า 4
03	ซูโจว • นานกิง • วัดจีหมิง • ถนนอุ้งงตุ้เต้า • ห้างสรรพสินค้าเต๋อจี	●	●	●	HOLIDAY INN EXPRESS HOTEL NANJING หรือเทียบเท่า 4
04	ภูเขาหนิวโถ้วซาน (รวมรถกอล์ฟ) • สะพานข้ามแม่น้ำแยงซีเกียงนานกิง • ทะเลสาบเซวียนอู่ • อุ๋ซี • หมู่บ้านเหนียนฮวาวาน	●	●	●	HOLIDAY INN EXPRESS HOTEL WUXI หรือเทียบเท่า 4
05	อู่ซี • อี้ซิง • เมืองโบราณเหย้าหู (รวมรถไฟเล็ก) • โรงงานเซรามิกเตาเอ๋อด่าง • คุณซาน • ถนนโบราณปาเจิง • เซี่ยงไฮ้	●	●	●	INTERCITY HOTEL SHANGHAI หรือเทียบเท่า 5
06	North Bund Green Land • STARBUCKS RESERVE ROASTERY • THE LOUIS • ถนนหวยไห่ (SONG MONT) • เซี่ยงไฮ้ • กรุงเทพฯ	●	●	●	

กรุณาเตรียมค่าทิปหัวหน้าทัวร์, ไกด์ และคนขับรถ จำนวน 1,500 บาท ตลอดการเดินทาง

ตารางเวลาเที่ยวบิน

พีเรียดวันเดินทาง	เส้นทาง	ไฟล์ทบิน	เวลา
24 กรกฎาคม 69	กรุงเทพ (BKK) – เชียงไฮ้ (PVG)	MU548	02.10-07.35
29 กรกฎาคม 69	เชียงใหม่ (PVG) – กรุงเทพ (BKK)	MU547	21.00-00.40+1
21 ตุลาคม 69	กรุงเทพ (BKK) – เชียงไฮ้ (PVG)	MU548	02.10-07.35
26 ตุลาคม 69	เชียงใหม่ (PVG) – กรุงเทพ (BKK)	MU547	21.05-00.55+1
22 ตุลาคม 69	กรุงเทพ (BKK) – เชียงไฮ้ (PVG)	MU548	02.10-07.35
27 ตุลาคม 69	เชียงใหม่ (PVG) – กรุงเทพ (BKK)	MU547	21.05-00.55+1

โปรแกรมการเดินทาง

DAY

1

กรุงเทพฯ (สนามบินสุวรรณภูมิ)

23.00 น.

พร้อมกันที่ สนามบินสุวรรณภูมิ ณ อาคารผู้โดยสารขาออก (ระหว่างประเทศ) ชั้น 4 ประตู 10 บริเวณ เคาน์เตอร์ S สายการบิน CHINA EASTERN AIRLINE (MU) โดยมีเจ้าหน้าที่จากทางบริษัทฯ คอยต้อนรับ และ อำนวยความสะดวกแก่ท่านก่อนออกเดินทาง

DAY

2

กรุงเทพฯ (สนามบินสุวรรณภูมิ) • เชียงไฮ้ (MU548:02.10-07.35) • ซูโจว • อุทยานทะเลสาบไท่หู (รวมล่องเรือ+ชมแพนด้า) • ถนนคนเดินชานกั๋ง

02.10 น.

เดินฟ้าสู่ เชียงไฮ้ โดยสายการบิน CHINA EASTERN AIRLINE เที่ยวบินที่ MU548 ✈

- เที่ยวบินหรือเวลาอาจมีการเปลี่ยนแปลง ทั้งนี้ขึ้นอยู่กับสายการบินเป็นผู้อำหนด
- ขอสงวนสิทธิ์ในการเลือกที่นั่งบนเครื่องบิน เนื่องจากการจัดที่นั่งบนเครื่องบิน เป็นสิทธิ์ของเจ้าหน้าที่ เช็คอิน ซึ่งทางบริษัทไม่สามารถเข้าไปแทรกแซงได้

กรณีผู้เดินทาง ต้องการขอวีซ่าที่สนามบิน กรุณาแจ้งกับทางบริษัททัวร์ฯทันที หลังจากที่ท่านชำระเงินมัดจำค่าทัวร์เรียบร้อยแล้ว

หมายเหตุ: หากผู้เดินทางต้องการนำวีซ่าส่วนตัวไปเอง จะต้องเป็นวีซ่าที่ไม่มีแบตเตอรี่

(บริการเครื่องตีมนเครื่อง)

****การบริการอาหารและเครื่องตีมนเครื่องบิน เป็นบริการของสายการบิน ทั้งนี้อาจจะมีการเปลี่ยนแปลงได้ขึ้นอยู่กับนโยบายของสายการบิน โดยไม่ต้องแจ้งให้ทราบล่วงหน้า****

07.35 น.

เดินทางถึง สนามบินเมืองเซียงไฮ้ “นครปารีสแห่งตะวันออก ” ปัจจุบันเซียงไฮ้เป็นศูนย์กลางอุตสาหกรรมที่ใหญ่ที่สุดของจีน จากนั้นนำท่านผ่านพิธีการตรวจคนเข้าเมืองและรับสัมภาระเรียบร้อยแล้ว

บริการ SETBOX ท่านละ 1 ชุด

นำท่านเดินทางสู่ ซูโจว (ใช้เวลาเดินทางประมาณ 2 ชั่วโมง) เป็นเมืองที่มีความสวยงามไม่น้อยกว่าเมืองหังโจว ด้วยสวนและคลองสายน้อยใหญ่ที่มีความงดงามอย่างมีเอกลักษณ์แห่งหนึ่งที่มีประวัติความเป็นมายาวนานกว่า 2,500 ปี และได้รับสมญานามว่า “ เมืองแห่งสาวงาม ”

เที่ยง
บ่าย

📍 รับประทานอาหารกลางวันสไตล์ซูโจว

นำท่านเดินทางสู่ อุทยานทะเลสาบไทหู (รวมล่องเรือ+ชมแพนด้า) ตั้งอยู่ทางตะวันตกของตัวเมือง ใกล้ทะเลสาบไทหู ซึ่งเป็นทะเลสาบน้ำจืดขนาดใหญ่อันดับ 3 ของจีน เป็นพื้นที่ชุ่มน้ำธรรมชาติที่ได้รับการอนุรักษ์อย่างดี ให้ท่านล่องเรือ ชมวิวธรรมชาติ และวิวทิวทัศน์ของทะเลสาบไทหู ภายในมียังหอหมี่แพนด้า ให้ท่านได้ชมน้องหมี่แพนด้าสุดน่ารักอย่างใกล้ชิด



ค่ำ

📍 รับประทานอาหารค่ำสไตล์ซูโจว

🚗 พักที่ HOLIDAY INN EXPRESS HOTEL SUZHOU หรือเทียบเท่าระดับ 4 💎💎💎💎

DAY 3

ซูโจว • นานกิง • วัดจีหมิง • ถนนอุ้งงต้าเต้า • ห้างสรรพสินค้าเต๋ออี

เช้า ๑๐๑ รับประทานอาหารเช้า ณ ห้องอาหารโรงแรม

นำท่านเดินทางสู่ เมืองนานกิง (ใช้เวลาเดินทางประมาณ 3.30 ชั่วโมง) เมืองหลวงของมณฑลเจียงซู นครหลวงทางใต้ของประเทศจีน เป็นเมืองที่ใหญ่รองลงมาจากเมืองเซี่ยงไฮ้ นานกิงเป็นเมืองหลวงเก่าแก่ของประเทศจีน ที่มีราชวงศ์ยาวนานถึง 7 ราชวงศ์ทำให้เป็นเมืองที่มีความเจริญและมีประชากรอยู่จำนวนมาก

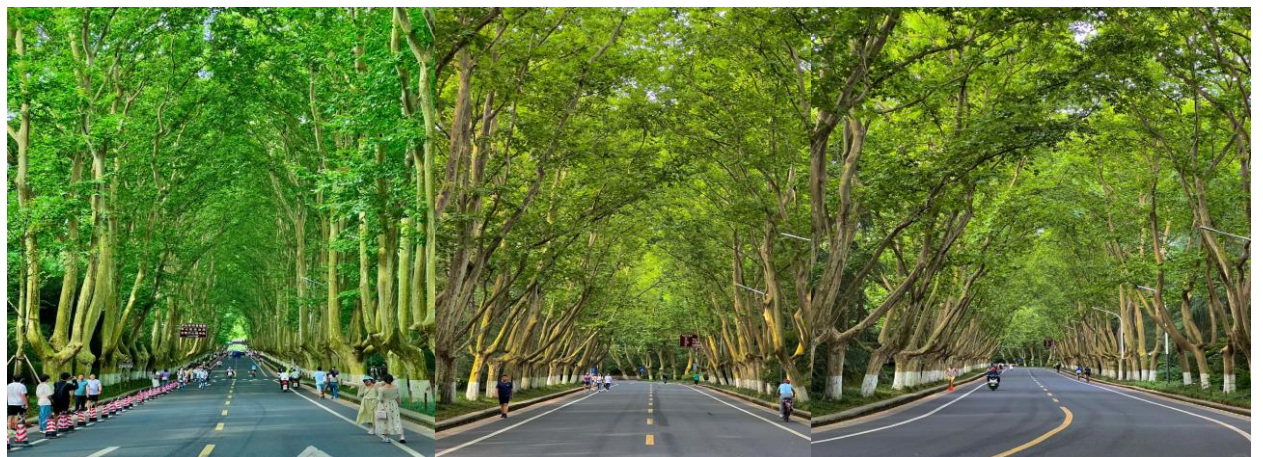
เที่ยง ๑๐๑ รับประทานอาหารกลางวันสไตล์นานกิง

บ่าย

นำท่านเดินทางสู่ วัดจีหมิง ตั้งอยู่ที่ เมืองนานกิง วัดนี้เป็นหนึ่งในวัดที่เก่าแก่ที่สุดในนานกิง คนท้องถิ่นเชื่อกันว่าศักดิ์สิทธิ์มาก โดยเฉพาะเรื่อง การเรียนและการงาน และแลนด์มาร์กสำคัญ คือเจดีย์เหยาซือ เจดีย์สูงเจ็ดชั้นเด่นตระหง่าน เป็นสถานที่ถ่ายทำ "เจดีย์เหลยเฟิง" ในซีรีส์ "ตำนานรักนางพญางูขาว เจดีย์เหลยเฟิงที่ซัง "ไปซูเจิน" (นางพญางูขาว) ไร่ข้างใน จริงๆ แล้วถ่ายทำที่ เจดีย์เหยาซือ ของวัดจีหมิงนี่เอง!



จากนั้นนำท่านสู่ ถนนอุ้งงต้าเต้า ตั้งอยู่ย่านใจกลางเมืองนานกิง ถนนสายโรแมนติกที่เต็มไปด้วย ต้นไม้ชื่อว่า อุ้งงหรือ French Plane Tree / Platanus ต้นไม้ใหญ่ที่ทอดเงาให้ร่มรื่น ครอบคลุมถนนยาวหลายกิโลเมตร เรียงรายสองฝั่งทาง ให้ท่านชมแลนด์มาร์กบรรยากาศเมืองเก่า-ใหม่แบบผสมผสานของเมืองนานกิง ซึ่งช่วงไฮไลท์ที่สุดคือช่วงใบไม้เปลี่ยนเป็นสีเหลืองทอง สวยงามโรแมนติก (เริ่มช่วงประมาณ เดือน ต.ค.ของทุกปี ทั้งนี้หมายเหตุ: ใบไม้เปลี่ยนสี ปริมาณ มาก หรือ น้อย ทั้งนี้ขึ้นกับสภาพภูมิอากาศในแต่ละปี)



จากนั้นนำท่านเดินทางสู่ ห้างสรรพสินค้าเต๋อจี ศูนย์การค้าระดับไฮเอนด์ที่ตั้งอยู่ใจกลางย่านธุรกิจซินเจียโจว เมืองนานกิง ถือเป็นหนึ่งในแหล่งช้อปปิ้งหรูหราที่สำคัญที่สุดของประเทศที่นี้รวมร้านแฟล็กชิปสตรีทของแบรนด์หรูมากมาย เช่น Gucci, Yves Saint Laurent, Louis Vuitton, Bvlgari, Cartier, Dior, Hermes, Chanel, prada, Tiffany & Co ให้ท่านได้เลือกสรรช้อปปิ้งตามอัธยาศัยและที่ยังยังมีห้องน้ำระดับไฮเทคที่ต้องมาดำขา



ค่ำ

🎯 รับประทานอาหารค่ำสไตล์จีน

👉 พักที่ HOLIDAY INN EXPRESS HOTEL NANJING หรือเทียบเท่าระดับ 4 💎💎💎💎

DAY
4

ภูเขาหนิวโส่วซาน (รวมรถกอล์ฟ) • สะพานข้ามแม่น้ำแยงซีเกียงนานกิง • ทะเลสาบ
เซวียนอู่ • อู๋ซี • หมู่บ้านเหนียนฮวาวาน

เช้า

🎯 รับประทานอาหารเช้า ณ ห้องอาหารโรงแรม

นำท่านเดินทางสู่ ภูเขาหนิวโส่วซาน (รวมรถกอล์ฟ) สถานที่ท่องเที่ยวเชิงวัฒนธรรมและธรรมชาติระดับ 4A ที่ลงทุนสร้างด้วยพลังศรัทธามูลค่ามากกว่า 2 หมื่นล้านบาท ตั้งอยู่ในเมืองนานกิง มีชื่อเสียงด้านวัฒนธรรมพุทธศาสนา ความสวยงามทางธรรมชาติ และความสำคัญทางประวัติศาสตร์ โดยมีจุดเด่นคือ พระราชวังพระพุทธเจ้าฝอติ่งกง ถือเป็นจุดเด่นของภูเขาหนิวโส่วซาน สร้างขึ้นเพื่อประดิษฐาน พระบรมสารีริกธาตุส่วนกระหม่อมของพระพุทธเจ้า ซึ่งเป็นโบราณวัตถุศักดิ์สิทธิ์ทางพุทธศาสนา มีพื้นที่ก่อสร้างทั้งหมดประมาณ 136,000 ตารางเมตร ตัวอาคารเป็นรูปทรงโดมแบ่งเป็นโดมขนาดใหญ่และโดมเล็ก พื้นที่ภายในมีทั้งหมดเก้าชั้น เหนือพื้นดิน 3 ชั้น และชั้นใต้ดิน 6 ชั้น ในส่วนของโดมขนาดใหญ่มีลักษณะคล้ายจักรของพระพุทธเจ้าครอบคลุมโดมขนาดเล็ก ซึ่งเป็นสัญลักษณ์ของการอวยพรอันไม่มีที่สิ้นสุดของพระพุทธเจ้า ส่วนล่างของโดมขนาดเล็กเป็นรูปปลีกล้วยดอกบัวและส่วนบนเป็นแก้วมณีทรงกลม ซึ่งด้านบนและด้านล่างผสมผสานจนเกิดเป็นภาพมงคลตั้ง " ขุมทรัพย์ดอกบัว" นอกจากนี้เป็นที่ประดิษฐานพระบรมสารีริกธาตุแล้ว ที่นี้เป็นดินแดนศักดิ์สิทธิ์แห่งการแสวงบุญ และนำท่านชมเจดีย์ฝอติ่งเป็นหนึ่งในอาคารสถานที่สำคัญของดินแดนพุทธภูมิอันศักดิ์สิทธิ์ มีความสูงประมาณ 88 เมตร พื้นที่ก่อสร้าง 5065 ตารางเมตร มี 9 ชั้น 4 ด้าน เป็นเจดีย์ที่มีลวดลายประณีตและสง่างามมาก ภายในเจดีย์มีพระพุทธรูปไสยาสน์นั่งประดิษฐานอยู่ที่พระอุโบสถชั้นที่เก้า เจดีย์ทั้งองค์มีรูปร่างงดงามตระการตาแสดงถึงมนต์เสน่ห์แบบโบราณของราชวงศ์ถัง ท่านจะเพลิดเพลินกับทัศนียภาพที่สวยงามของหนิวโส่วซาน



และนำท่านสู่ สะพานแม่น้ำแยงซีเกียงนานกิง ที่นี่ไม่ใช่แค่สะพานข้ามแม่น้ำธรรมดา แต่เป็น "ความภูมิใจของชาติจีน สะพานแบบสองชั้นแห่งแรกที่จีนออกแบบและสร้างเองทั้งหมด จนกลายเป็นสัญลักษณ์ของความภาคภูมิใจ ซึ่งสะพานชั้นบน: เป็นทางหลวงสำหรับรถยนต์ 4 เลน และชั้นล่าง: เป็นทางรถไฟรางคู่ ซึ่งเป็นเส้นทางหลักที่เชื่อมต่อจีนตอนเหนือและตอนใต้เข้าด้วยกัน และบนสะพานมีโคมไฟรูป "ดอกแหมกโนเลีย" กว่า 1,500 ดวง เมื่อเปิดไฟพร้อมกันในตอนกลางคืน สะพานจะดูเหมือนมังกรไฟยาวเหยียดทอดข้ามแม่น้ำแยงซีเกียง เป็นภาพที่สวยงามระดับตำนานของเมืองนานกิง



นำท่านเดินทางสู่ ทะเลสาบเซวียนอู่ ที่นี่คือ "ปอด" ผืนใหญ่ของเมืองนานกิง และเคยเป็นอุทยานหลวงของจักรพรรดิมานานนับพันปี จุดเด่นที่สุดของที่นี่คือ "กำแพงเมืองราชวงศ์หมิง" ที่ทอดยาวเลียบบไปกับริมทะเลสาบให้ท่านเดินเล่น ผ่อนคลายกับทะเลสาบเซวียนอู่แบบพาโนรามา



เที่ยง
บ่าย

🕒 รับประทานอาหารกลางวันสไตล์อู๋ซี

นำท่านเดินทางสู่เมือง อู๋ซี (ใช้เวลาเดินทางประมาณ 2 ชั่วโมง) ซึ่งได้รับการขนานนามว่า “เซี่ยงไฮ้ในน้อย” เนื่องจากเป็นเมืองอุตสาหกรรมที่มีทะเลสาบไท่หูล้อมรอบ ทะเลสาบไท่หู เป็น 1 ใน 5 แห่งทะเลสาบน้ำจืดที่มีขนาดใหญ่ของจีน เป็นเมืองเก่าแก่ประวัติศาสตร์ยาวนาน ร่วมสามพันกว่าปี ในยุคราชวงศ์โจวและฉิน นำท่านชม หมู่บ้านเหนียนฮวาวาน (ชมบรรยากาศยามค่ำคืน) ตั้งอยู่ในเมืองอู๋ซี เป็นสถานที่ท่องเที่ยวที่มีชื่อเสียงซึ่งออกแบบให้สะท้อนถึงบรรยากาศแบบพุทธศิลป์และการใช้ชีวิตที่สงบเรียบง่ายในวิถีแห่งเซน เน้นสถาปัตยกรรมแบบจีนโบราณ ผสมผสานกับความเรียบง่ายและสงบตามปรัชญาเซน มีสวน น้ำตก และโคมไฟประดับที่สร้างบรรยากาศผ่อนคลายให้ท่านสัมผัสประสบการณ์ที่สงบและผ่อนคลายกับบรรยากาศยามค่ำคืน



ค่ำ

🕒 รับประทานอาหารค่ำสไตล์อู๋ซี

📍 พักที่ HOLIDAY INN EXPRESS HOTEL WUXI หรือเทียบเท่าระดับ 4 🌟🌟🌟🌟

DAY
5

อู๋ซี • อี้ซิง • เมืองโบราณเหย้าหู (รวมรถไฟเล็ก) • โรงงานเซรามิกเถาเอ้อฉ่าง •
คุนซาน • ถนนโบราณปาเจิง • เซี่ยงไฮ้

เช้า

🕒 รับประทานอาหารเช้า ณ ห้องอาหารโรงแรม

นำท่านเดินทางสู่ เมืองอี้ซิง ซึ่งเป็นเมืองระดับอำเภอภายใต้การปกครองของอู๋ซี และนำท่านชม เมืองโบราณเหย้าหู แหล่งท่องเที่ยวใหม่ที่กำลังฮอตที่สุดของมณฑลเจียงซู ที่นี่รวมความงามของธรรมชาติ วัฒนธรรม เครื่องปั้นดินเผา และการแสดงสุดอลังการไว้ด้วยกัน นำท่าน ชมอุโมงค์ป่าไผ่ (รวมรถไฟเล็ก) ชิกเนเจอร์แห่งเมืองโบราณเหย้าหู ให้ท่านนั่งรถไฟ ชมบรรยากาศโดยรอบเมืองโบราณเหย้าหู ซึ่งจะวิ่งรอบทะเลสาบและผ่านป่าไผ่ ให้ท่านได้สัมผัสบรรยากาศจะเหมือนหลุดเข้าไปในฉากภาพยนตร์คลาสสิก



เที่ยง
บ่าย

101 รับประทานอาหารกลางวันสไตล์อู๋ซี

นำท่านเดินทางสู่ โรงงานเซรามิกเถาเอ้อฉาง ตั้งอยู่ในเมืองอู๋ซิง ที่นี่เป็นการชุบชีวิตโรงงานเซรามิกแห่งที่ 2 ให้กลายเป็นพื้นที่สร้างสรรค์สุดชิค ซึ่งหลายคนยกให้เป็น "เวอร์ชันที่เท่กว่า" ของเถาซีชว่น จุดเช็คอินระดับมหาชนคือ บ้านไถววนสี่ส้มอิฐ ที่ตั้งตระหง่านอยู่กลางโครงการ ดีไซน์มีความล้ำสมัยแต่ยังคงกลิ่นอายความดิบของโรงงานเก่า ถ่ายรูปมุมไหนก็ดูอาร์ต นอกจากนี้ที่นี่ยังรวบรวมศิลปินรุ่นใหม่มาเปิดสตูดิโอและร้านค้า งานเซรามิกดีไซน์ร่วมสมัย แตกต่างจากงานดั้งเดิมที่เห็นทั่วไปในเมือง เป็นของทำมือที่มีชิ้นเดียวในโลกเยอะมาก



นำท่านเดินทางสู่ คุณซาน เมืองแห่งปูชนและต้นกำเนิด "จิวคุนฉวี" (ใช้เวลาเดินทางประมาณ 2 ชั่วโมง) และนำท่านสู่ ถนนโบราณปาเฉิง มีความยาวประมาณ 500 เมตร และมีจุดที่แคบที่สุดเพียง 2 เมตร เท่านั้น สองข้างทางเป็นบ้านไม้โบราณสถาปัตยกรรมราชวงศ์ชิงที่ยังมีชาวบ้านอาศัยอยู่จริง ให้ท่านสัมผัสวิถีชีวิตแบบ Slow Life ของคนท้องถิ่นและที่นี่ยังขึ้นชื่อว่าเป็น เมืองหลวงแห่ง "ปูชน" เพราะตั้งอยู่ริมทะเลสาบหยางเฉิง ที่ทำให้นักท่องเที่ยวตกหลุมรัก นอกจากนี้ยังมีมุมถ่ายรูปไวรัลและร้านค้าเพ่ต่างๆมากมายให้ท่านได้เช็คอินกับบรรยากาศย้อนยุค



นำท่านเดินทางสู่ เซี่ยงไฮ้ (ใช้เวลาเดินทางประมาณ 1 ชั่วโมง) “นครปารีสแห่งตะวันออก ” ปัจจุบันเซี่ยงไฮ้เป็น ศูนย์กลางอุตสาหกรรมที่ใหญ่ที่สุดของจีน

ค่ำ

🎯 รับประทานอาหารค่ำ **เมนู..สุกี้หม่าล่า**

🏠 พักที่ INTERCITY HOTEL SHANGHAI หรือเทียบเท่าระดับ 5 💎💎💎💎

**DAY
6**

**North Bund Green Land • STARBUCKS RESERVE ROASTERY • THE LOUIS
• ถนนหวยไห่ (SONG MONT) • เซี่ยงไฮ้ • กรุงเทพฯ (MU547:21.00-00.40+1)**

เช้า

🎯 รับประทานอาหารเช้า ณ ห้องอาหารโรงแรม

นำท่านเดินทางสู่ North Bund Green Land มุมถ่ายรูปใหม่ของเซี่ยงไฮ้ สวนสาธารณะริมน้ำที่มีมุมถ่ายรูป สวยงามมีมุมที่ถ่ายกับโดมไซส์เงินที่ดูวาทาศและสามารถถ่ายย้อนกลับมาฝั่ง The Bund ได้อีกด้วยตอนกลางวัน จะติดไฟสีเหลืองทองอร่ามไปทั้งถนนและมีฉากหลังเป็นหอไข่มุก และเซี่ยงไฮ้ทาวเวอร์ ที่สำคัญฝั่งนี้คนน้อยมากไม่ว่าจะมาแสงตอนกลางวันหรือแสงเย็นก็สวย



เที่ยง
บ่าย

☉ รับประทานอาหารกลางวันสไตล์เชียงใหม่

นำท่านสู่ STARBUCKS RESERVE ROASTERY (ไม่รวมค่าเครื่องดื่ม) สาขาใหม่ที่นครเชียงใหม่ มาพร้อมกับความยิ่งใหญ่อลังการ ครองตำแหน่งสตาร์บัคส์ที่สวยงามที่สุดในโลก ซึ่งได้ทำการเปิดตัวไปเมื่อวันที่ 6 ธันวาคม 2560 มีเนื้อที่ใหญ่โตถึง 2,787 ตารางเมตร ด้านบนของร้านตกแต่งด้วยแผ่นไม้รูปหกเหลี่ยมซึ่งเป็นงานแฮนด์เมดจำนวน 10,000 แผ่น และที่ตั้งตระหง่านอยู่กลางร้านคือถังคั่วกาแฟทองเหลืองขนาด 40 ตัน สูงเท่าตึก 2 ชั้น ประดับประดาด้วยแผ่นตราประทับแบบจีนโบราณมากกว่า 1,000 แผ่น ซึ่งบอกเล่าเรื่องราวความเป็นมาของสตาร์บัคส์



นำท่านเดินทางสู่ THE LOUIS (Louis Vuitton) ชมภายนอก ร้านคอนเซ็ปต์สโตร์ใหม่ที่เชียงใหม่ในชื่อ "The Louis" ซ็อบที่มีความพิเศษที่มีการออกแบบให้มีลักษณะคล้ายเรือสำราญ เพื่อสื่อถึงการเดินทางและประวัติศาสตร์ของ Louis Vuitton ตกแต่งด้วยลายโมโนแกรมสีเงินสุดไอคอนิกที่ได้แรงบันดาลใจมาจากหีบเดินทางของแบรนด์ บนพื้นที่กว่า 17,850 ตารางฟุต ตั้งอยู่บริเวณหน้าห้างสรรพสินค้า Taikoo Hui บนถนน West Nanjing นับเป็นแลนด์มาร์กแห่งใหม่ที่ห้ามพลาดมาตาข้า



นำท่าน ซ็อบปิ้งถนนหอยไ้ เป็นย่านวัฒนธรรมเก่าแก่และย่านการค้าการศึกษาคึกคักของเชียงใหม่ รวมร้านค้า ให้ท่านซ็อบปิ้งเคาน์เตอร์แบรนด์ชื่อดังมากมายกว่า 400 ร้าน ให้ความรู้สึถึงบรรยากาศคล้ายกับถนนแอมป์เอลิเซในฝรั่งเศส ที่นี้ก่อตั้งในปี ค.ศ.1930 และถูกพัฒนาให้เป็นย่านเศรษฐกิจ เรียกได้ว่าเป็น ถนนแฟชั่นแห่งปารีสตะวันออก และได้รับความนิยมมาถึงปัจจุบันที่มาเชียงใหม่แล้วไม่ควรพลาด

นำท่านสู่ ร้านกระเป๋า SONG MONT กระเป๋าแบรนด์จีนที่เป็นกระแสะยอดฮิต ด้วยดีไซน์มุดแอนดโทนเรียบหรูให้ ลุค Quiet Luxury มีหลายแพตเทิร์นให้เลือกรั้งตั้งแต่ Shoulder Bag ไปจนถึง Tote Bag ให้เลือก มีทรวดทรงที่ไปในทางเดียวกับแบรนด์เนมตะวันตกชื่อดังอย่าง Gucci, Celine, Hermès, Ralph Lauren, Loewe และ Chloe หรือแม้แต่แบรนด์ It Bag รุ่นใหม่ๆ ที่ได้รับความนิยมให้ท่านได้เลือกซ็อบปิ้งตามอัธยาศัย



คำ ๑๐) รับประทานอาหารค่ำสไตล์เซียงไฮ้
 สมควรแก่เวลา กรุณาตรวจเช็คสัมภาระให้เรียบร้อย เพื่อเตรียมตัวเดินทางสู่สนามบินเพื่อกลับกรุงเทพฯ
 21.00 น. ออกเดินทางสู่ กรุงเทพฯ โดยสายการบิน CHINA EASTERN AIRLINE เที่ยวบินที่ MU547➔

(บริการเครื่องดื่มบนเครื่อง)

****การบริการอาหารและเครื่องดื่มบนเครื่องบิน เป็นบริการของสายการบิน ทั้งนี้อาจจะมีการเปลี่ยนแปลงได้ขึ้นอยู่กับนโยบายของสายการบิน โดยไม่ต้องแจ้งให้ทราบล่วงหน้า****

00.40+1 น. ถึง สนามบินสุวรรณภูมิ กรุงเทพฯ โดยสวัสดิภาพ พร้อมความประทับใจ..... 😊😊😊😊

*****ขอบคุณทุกท่านที่ใช้บริการ*****

😊😊😊😊 ชื่อสัตย์ จริงใจ ห่วงใย เน้นบริการ คืองานของเรา 😊😊😊😊

****หมายเหตุ: โปรแกรมและราคาสามารถเปลี่ยนแปลงได้ตามความเหมาะสมโดยไม่ต้องแจ้งให้ทราบล่วงหน้าทางบริษัทฯ จะถือผลประโยชน์ของลูกค้าเป็นสำคัญ****

****ในกรณีที่ลูกค้าต้องออกตัวโดยสารภายในประเทศ (เครื่องบิน, รถทัวร์, รถไฟ) กรุณาติดต่อเจ้าหน้าที่ของบริษัทฯ เพื่อเช็คว่าคุณมีการคอนเฟิร์มเดินทางก่อนทุกครั้ง เนื่องจากสายการบินอาจมีการปรับเปลี่ยนไฟล์ทบิน หรือเวลาบิน โดยไม่ได้แจ้งให้ทราบล่วงหน้า ทางบริษัทฯ จะไม่รับผิดชอบใด ๆ ในกรณี ถ้าท่านออกตัวภายในโดยไม่แจ้งให้ทราบและหากไฟล์ทบินมีการปรับเปลี่ยนเวลาบิน เพราะถือว่าท่านยอมรับในเงื่อนไขดังกล่าว****

เช็คด่วน!! PASSPORT แบบไหนเข้าข่ายชำรุด

1. ตัวเล่ม บิดงอผิดปกติ ไม่เรียบเหมือนเดิม
2. มี รอยรูด ดึง เจาะ ที่ไม่ใช่ของเจ้าหน้าที่
3. วัสดุส่วนตัว เลื่อน หรืออ่านไม่ออก
4. มีคราบหมึก รอยเปื้อน รอยขีดเขียน
5. ถูกคัดแปลง แก้วโฟ หรือลบข้อมูล
6. เล่มโดน น้ำ ความชื้น จนบวม หรือมีคราบเสียหาย
7. แผ่นเคลือบหน้ารูปหรือหน้าสำคัญ พองหรือหลุด
8. หน้าปกหรือหน้ากระดาษ ขาด หลุด ชำรุด หรือมีครูปกรง
9. มีสติ๊กเกอร์หรือสิ่งแปลกปลอม ติดในหน้าที่ไม่เกี่ยวข้อง

หมายเหตุ: หากพาสปอร์ตมีความเสียหายทางกายภาพจะถือว่า "ชำรุด" และต้องทำเล่มใหม่ก่อนเดินทาง

ตัวอย่างประเภทห้องพัก

1. SINGLE (SGL)



2. TWIN (TWN)



3. DOUBLE (DBL)



4. TRIPLE (TRP)



ชี้แจงประเภทห้องพักโรงแรม ณ วันเข้าพัก

- 1.กรณีห้องพักแบบ TWIN BED (เตียงเล็ก 2 เตียง) ซึ่งทางโรงแรมไม่มีหรือเต็ม ทางบริษัทจะขอปรับเป็นห้อง DOUBLE BED แทน
- 2.กรณีห้องพักแบบ DOUBLE BED (1 เตียงใหญ่) ซึ่งโรงแรมไม่มีหรือเต็ม ทางบริษัทจะขอปรับเป็นห้อง TWIN BED แทน
- 3.กรณีห้องพักแบบ SINGLE BED (1 เตียงใหญ่) ซึ่งโรงแรมไม่มีหรือเต็ม ทางบริษัทขอปรับเป็นห้อง TWIN BED แทน
- 4.กรณีห้องพักแบบ TRIPLE BED ประเภทห้องพักจะเป็น ห้องคู่ หรือ ห้องเตียงใหญ่ + 1เสริมเตียงหรือเตียงพับ *ไม่ใช่ห้องพักแบบ 3 เตียง*

----- โดยมีต้องแจ้งให้ทราบล่วงหน้า -----

กรณีมาเป็นครอบครัวใหญ่มีการริควสขอห้องพักคนละประเภท ห้องในวันที่เข้าพักอาจจะไม่ได้อยู่ใกล้กัน หรืออาจจะไม่ได้อยู่ในชั้นเดียวกัน เนื่องด้วยแต่ละโรงแรมมีการจัดห้องพักที่แตกต่างกันไป *โดยมีต้องแจ้งให้ทราบล่วงหน้า*
ในช่วงฤดูหนาวหรืออากาศเย็นบางโรงแรมจะปรับโหมดเครื่องปรับอากาศเป็นโหมดทำความร้อนในห้องพักแทน

*** หากสายการบินมีการปรับราคาภาษีน้ำมันขึ้น ทางบริษัทฯ ขอสงวนสิทธิ์เก็บค่าภาษีน้ำมันเพิ่มตามความเป็นจริง ก่อนการเดินทาง ****ราคาทัวร์นี้ใช้ราคาน้ำมัน ณ วันที่ 6 เม.ย.69****

อัตราค่าบริการ (ราคาต่อท่าน) คณะจอยทัวร์ขั้นต่ำ 9 ท่านออกเดินทางพร้อมหัวหน้าทัวร์

วันเดินทาง	ราคาทัวร์ผู้ใหญ่ พักห้องละ 2-3 ท่าน (9 ท่านออกเดินทาง)	พักเดี่ยว จ่ายเพิ่ม	ราคาทัวร์ผู้ใหญ่ ไม่รวมตัว
24 - 29 กรกฎาคม 2569	34,999 บาท/ท่าน	5,000 บาท/ท่าน	21,999 บาท/ท่าน
21 - 26 ตุลาคม 2569	34,999 บาท/ท่าน	5,000 บาท/ท่าน	21,999 บาท/ท่าน
22 - 27 ตุลาคม 2569	34,999 บาท/ท่าน	5,000 บาท/ท่าน	21,999 บาท/ท่าน

อัตราค่าบริการนี้รวม



ค่าตัวเครื่องบินชั้นทัศนจอร์ ไป-กลับ พร้อมกรุ๊ป ตามที่ระบุไว้ในรายการเท่านั้น ตัวเครื่องบินที่ใช้เป็นแบบกรุ๊ป ไม่สามารถเลือกที่นั่งล่วงหน้าได้ (ท่านจะได้รับที่นั่งแบบสุ่มเท่านั้น)



ค่าภาษีสนามบินทุกแห่ง



ค่าโรงแรมระดับมาตรฐาน (พักห้องละ 2-3 ท่าน) กรณีห้อง TWIN BED (เตียงเดี่ยว 2 เตียง) ซึ่งโรงแรมไม่มีหรือเต็ม ทางบริษัทขอปรับเป็นห้อง DOUBLE BED แทนโดยมีต้องแจ้งให้ทราบล่วงหน้า หรือ หากต้องการห้องพักแบบ DOUBLE BED ซึ่งโรงแรมไม่มีหรือเต็ม ทางบริษัทขอปรับเป็นห้อง TWIN BED แทนโดยไม่ต้องแจ้งให้ทราบล่วงหน้า เช่นกัน กรณีพักแบบ TRIPLE ROOM 3 ท่าน 1 ห้อง ท่านที่ 3 อาจเป็นเสริมเตียง หรือ SOFA BED หรือ เสริมฟูกที่นอน ทั้งนี้ขึ้นอยู่กับรูปแบบการจัดห้องพักของโรงแรมนั้นๆ



ค่าอาหาร ตามที่ระบุไว้ในรายการ



ค่ายานพาหนะ และค่าธรรมเนียมเข้าชมสถานที่ต่างๆ ตามที่ระบุไว้ในรายการ



น้ำหนักสัมภาระ: ท่านละไม่เกิน 23 กิโลกรัม จำนวนท่านละ 1 ใบ สัมภาระติดตัวขึ้นเครื่องได้ 1 ชิ้น ต่อท่าน น้ำหนักต้องไม่เกิน 7 กิโลกรัม, ค่าประกันวินาศภัยเครื่องบินตามเงื่อนไขของแต่ละสายการบินที่มีการเรียกเก็บ

ค่าประกันอุบัติเหตุในการเดินทางต่างประเทศ



ตารางผลประโยชน์ Benefits Schedule

แผนการประกันภัยอุบัติเหตุเดินทางสำหรับธุรกิจนำเที่ยว

ข้อตกลงคุ้มครอง	จำนวนเงินประกัน (บาท)
เสียชีวิต สูญเสียอวัยวะ สายตา หรือทุพพลภาพถาวรสิ้นเชิงเนื่องจากอุบัติเหตุ	1,000,000
การรักษาพยาบาลต่ออุบัติเหตุแต่ละครั้ง ต่อคน ต่อระยะเวลาเดินทาง ไม่เกินวงเงิน	500,000

เงื่อนไข

1. ความคุ้มครองและผลประโยชน์จำกัดความรับผิดชอบต่อการสูญเสียจากอุบัติเหตุแต่ละครั้ง สำหรับค่าชดเชยต่างๆ ตามกรมธรรม์สูงสุดไม่เกิน 1,000,000 บาทต่ออุบัติเหตุแต่ละครั้งภายใต้กรมธรรม์มาตรฐาน สำหรับธุรกิจนำเที่ยว ผู้ถือกรมธรรม์ต้องแจ้งรายละเอียด การเดินทาง จำนวนรายชื่อ และโปรแกรมการเดินทาง ของนักท่องเที่ยว ให้บริษัทฯ ทราบก่อนกำหนดการเดินทางทุกครั้ง
2. ระยะเวลาคุ้มครอง : 1 เกี่ยวกับการเดินทาง (trip)
3. ไม่จำกัดอายุผู้เอาประกันภัย
4. กรมธรรม์ประกันภัยนี้ ไม่คุ้มครองผู้ที่เดินทางไป หรือการเดินทางผ่าน หรือ การเดินทางภายในประเทศต่อไปนี้ อัฟกานิสถาน เบลารุส ไครเมีย (รวมถึงเซวัสโตปอล) คิวบา อิหร่าน เนปาล (เฉพาะพื้นที่ใดๆ ที่มีความสูงตั้งแต่ 1,500 เมตร จากระดับน้ำทะเลขึ้นไป) เกาหลีเหนือ รัสเซีย ซีเรีย เวเนซุเอลา พม่า และยูเครน เฉพาะภูมิภาคโอดเนตสค์ ลูฮันสค์ เดอร์ซอน และซาปอริฌเนีย - ประเทศต่างๆ ที่ได้รับการคว่ำบาตรจากสหประชาชาติ หรือได้รับ การคว่ำบาตรทางการค้าทางเศรษฐกิจ กฎหมายหรือข้อบังคับของสหภาพยุโรป สหราชอาณาจักร หรือ สหรัฐอเมริกา

อัตราค่าบริการนี้ไม่รวม

-  ✘ ค่าทำหนังสือเดินทางทุกประเภท
-  ✘ ชาวต่างชาติที่พำนักในประเทศไทย การเดินทางเข้า-ออกประเทศไทย ต้องไปทำเอกสารเข้า-ออกเอง โดยที่ทางบริษัทฯ ไม่ได้ดำเนินการให้ทุกกรณี
-  ✘ ค่าธรรมเนียมวีซ่าท่องเที่ยวเข้าประเทศจีน ผู้ถือหนังสือเดินทางไทย (หมายเหตุ : ตั้งแต่วันที่ 1 มีนาคม 2567 จีนยกเลิกการขอวีซ่า สำหรับหนังสือเดินทางไทย ท่านสามารถเข้าจีนโดยไม่ต้องขอวีซ่า) ยกเว้นกรณี การพำนักถาวร การทำงาน การศึกษา กิจกรรมด้านสื่อ หรือกิจกรรมอื่น ๆ ที่จำเป็นต้องได้รับการอนุญาตล่วงหน้าจากหน่วยงานที่รับผิดชอบของอีกฝ่ายหนึ่ง
-  ✘ ค่าวีซ่าจีนสำหรับชาวต่างชาติที่ต้องยื่นวีซ่าเข้าประเทศจีน กรุณาเช็กับทางเจ้าหน้าที่บริษัททัวร์
-  ✘ ค่าดำเนินการคัดกรองตรวจหาเชื้อ RT-PCR หรือ ATK ในกรณีที่ประเทศจีนต้องให้ตรวจ
-  ✘ ค่าใช้จ่ายอื่นๆ ที่นอกเหนือจากรายการระบุ เช่น ค่าใช้จ่ายส่วนตัวอื่นๆ ฯลฯ
-  ✘ ค่าภาษีมูลค่าเพิ่ม VAT 7 % และหักภาษี ณ ที่จ่าย 3 % ในกรณีที่ลูกค้าต้องการใบเสร็จรับเงินที่ถูกต้อง จะต้องบวกค่าภาษีมูลค่าเพิ่ม และหัก ณ ที่จ่าย จากยอดขายจริงทั้งหมดเท่านั้น และโปรดแจ้งทางบริษัทฯ จะออกให้ภายหลัง ขอสงวนสิทธิ์ออกใบเสร็จที่ถูกต้องให้กับบริษัททัวร์เท่านั้น
-  ✘ ค่าธรรมเนียมน้ำมันและภาษีสนามบิน ทางบริษัทฯ ขอสงวนสิทธิ์เก็บค่าภาษีน้ำมันเพิ่มตามความเป็นจริง ก่อนการเดินทาง

กรุณาเตรียมค่าทิปหัวหน้าทัวร์ โกด์ และคนขับรถ รวม 1,500 บาท
เด็กชำระทิปเท่ากับผู้ใหญ่



สำคัญมาก!!

หนังสือเดินทาง (Passport) ต้องมีอายุ 6 เดือนขึ้นไป
และเหลือหน้าว่าง 2 หน้าขึ้นไป ต้องนำมาในวันเดินทาง

**ทางบริษัท ไม่สามารถรับผิดชอบ ในกรณีที่ลืมนำมา หรือนำหนังสือเดินทางมาผิดเล่ม

กฎข้อบังคับ Power Bank ที่จะนำขึ้นเครื่อง

Power Bank ที่จะนำขึ้นเครื่องที่สนามบินเมืองจีน ต้องมีเครื่องหมาย CCC (China Compulsory Certificate (CCC) หรือเครื่องหมาย 3C เป็นเครื่องหมาย รับรองความปลอดภัยภาคบังคับของจีน ถึงจะนำขึ้นเครื่องได้ ถ้าไม่มีเครื่องหมายนี้ ที่ด้านหลังของ Power Bank ไม่สามารถนำขึ้นเครื่องได้



ข้อควรทราบก่อนการเดินทาง



คณะจอยทัวร์ขึ้นตัว 9 ท่าน ออกเดินทาง มีหัวหน้าทัวร์ ไทยเดินทางไป-กลับ พร้อมกับคณะขนาดของกรุ๊ปไซค์ จำนวนผู้เดินทางอาจมีการปรับเปลี่ยนขึ้นได้โดยไม่ต้องแจ้ง ให้ทราบล่วงหน้า



บริษัทฯ มีสิทธิ์ที่จะเปลี่ยนแปลงรายละเอียดบางประการ ในทัวร์นี้ เมื่อเกิดเหตุสุดวิสัยจนไม่อาจแก้ไขได้



รายการท่องเที่ยวสามารถเปลี่ยนแปลงได้ตามความ เหมาะสม โดยคำนึงถึงผลประโยชน์ของผู้เดินทาง เป็นสำคัญ



รายการท่องเที่ยว และอาหาร สามารถสลับรายการ ในแต่ละวัน เพื่อให้โปรแกรมการท่องเที่ยวเป็นไปอย่าง ราบรื่น และเหมาะสมโดยคำนึงถึงผลประโยชน์ของ ผู้เดินทางเป็นสำคัญ



บริษัทฯ ไม่รับผิดชอบค่าเสียหายในเหตุการณ์ที่เกิดจาก สายการบิน ภัยธรรมชาติ ปฏิวัติ และอื่นๆ ที่อยู่นอก เหนือการควบคุมของทางบริษัทฯ หรือค่าใช้จ่ายเพิ่ม เต็มที่เกิดขึ้นทางตรงหรือทางอ้อม เช่น การเจ็บป่วย, การถูกทำร้าย, การสูญหาย, ความล่าช้า หรือจาก อุบัติเหตุต่างๆ



ทางบริษัทฯ จะไม่รับผิดชอบใดๆทั้งสิ้นหากเกิดกรณี ความล่าช้าจากสายการบิน, การประท้วง, การนัด หยุดงาน, การก่อจลาจล หรือกรณีที่ท่านถูกปฏิเสธ การเข้าหรือออกเมืองจากเจ้าหน้าที่ตรวจคนเข้าเมือง หรือเจ้าหน้าที่กรมแรงงานทั้งจากไทย และต่างประเทศ ซึ่งอยู่นอกเหนือความรับผิดชอบของบริษัทฯ



หากไม่สามารถไปเที่ยวในสถานที่ที่ระบุโปรแกรมได้ อันเนื่องมาจากธรรมชาติ ความล่าช้า และความผิดพลาด จากทางสายการบิน จะไม่มีการคืนเงินใดๆ ทั้งสิ้น แต่ทั้งนี้ทางบริษัทฯ จะจัดหารายการเที่ยวสถานที่อื่นๆ มาให้โดยของสงวนสิทธิ์การจัดหาโดยไม่ต้องแจ้งให้ทราบ ล่วงหน้า



ราคานี้คิดตามราคาตัวเครื่องบินในปัจจุบัน หากราคา ตัวเครื่องบินปรับสูงขึ้น บริษัทฯ สงวนสิทธิ์ที่จะปรับราคา ตัวเครื่องบินตามสถานการณ์ดังกล่าว



ทางบริษัทฯ จะไม่รับผิดชอบใดๆ ทั้งสิ้น หากท่านใช้บริการ ของทางบริษัทฯ ไม่ครบ อาทิ ไม่เที่ยวบางรายการไม่ทาน อาหารบางมื้อเพราะค่าใช้จ่ายทุกอย่าง ทางบริษัทฯ ได้ชำระ ค่าใช้จ่ายให้ตัวแทนต่างประเทศแบบเหมาขนาดก่อนออก เดินทางแล้ว



กรณีที่ต้องการตรวจคนเข้าเมืองทั้งที่กรุงเทพฯ และในต่าง ประเทศปฏิเสธไม่ให้เดินทางออก หรือเข้าประเทศที่ระบุใน รายการเดินทางบริษัทฯ ของสงวนสิทธิ์ที่จะไม่คืนค่าบริการ ไม่ว่ากรณีใดๆ ทั้งสิ้น



ทางบริษัทฯ จะไม่รับผิดชอบใดๆ ทั้งสิ้น หากเกิดสิ่งของ สูญหายจากการโจรกรรม และ/หรือ เกิดอุบัติเหตุที่เกิดจากความประมาทของตัวนักท่องเที่ยวเอง



ในกรณีที่ลูกค้าต้องออกตัวโดยสารภายในประเทศ กรุณา ติดต่อเจ้าหน้าที่ของบริษัทฯ ก่อนทุกครั้ง มิฉะนั้นทางบริษัทฯ จะไม่รับผิดชอบค่าใช้จ่ายใดๆ ทั้งสิ้น



เมื่อท่านตกลงชำระเงินไม่ว่าทั้งหมดหรือบางส่วนกับทาง บริษัทฯ ทางบริษัทฯ จะถือว่าท่านได้ยอมรับในเงื่อนไข ข้อตกลงต่างๆ ที่ได้ระบุไว้แล้วทั้งหมด



นั่งที่ Long Leg โดยปกติอยู่บริเวณทางออกประตูฉุกเฉิน และผู้ที่นั่งต้องมีคุณสมบัติตรงตามที่สายการบินกำหนด เช่น ต้องเป็นผู้ที่มีร่างกายแข็งแรง และช่วยเหลือผู้อื่นได้ อย่างรวดเร็วในกรณีที่เครื่องบินมีปัญหา เช่น สามารถ เปิดประตูฉุกเฉินได้ (น้ำหนักประมาณ 20 กิโลกรัม) ไม่ใช่ผู้ ที่มีปัญหาทางด้านสุขภาพและร่างกาย และอำนาจในการ ให้ที่นั่ง Long Leg ขึ้นอยู่กับทางเจ้าหน้าที่เช็คอินสายการบิน ตอนเวลาที่เช็คอินเท่านั้น

เงื่อนไขการจอง และชำระเงิน

CASE
01

ในการจองครั้งแรก

ชำระมัดจำท่านละ
20,000 บาท หรือทั้งหมด
(ภายใน 2 วัน หลังจากทำการจอง)
พร้อมส่งสำเนาหนังสือเดินทางแบบสี เท่านั้น !!
ให้กับเจ้าหน้าที่ฝ่ายขายก่อนการเดินทาง 20 วัน

**กรุณา ถ่ายภาพหนังสือเดินทาง
ให้ตรง ชัดเจน ตามตัวอย่าง**

มีผลกับการใช้กรอกใบตม.เข้าประเทศจีนแบบออนไลน์



(เงินมัดจำถือเป็นการยืนยันการจองกับบริษัทฯ และขอสงวนสิทธิ์ยกเลิกการจองของท่านหากท่าน
ไม่ชำระเงินตามกำหนด โดยไม่แจ้งให้ทราบล่วงหน้า)

CASE
02

กรณีลูกค้าทำการจองน้อยกว่าวันเดินทาง 30 วัน

ทางบริษัทฯ ขอสงวนสิทธิ์ในการเก็บค่าทัวร์เต็มจำนวนทันที
ในวันที่จองเท่านั้น

CASE
03

ชำระส่วนที่เหลือ ก่อนเดินทาง 30 วัน

(นับรวมวันเสาร์ อาทิตย์ และวันหยุดราชการ)
หากท่านไม่ชำระตามวันดังกล่าวทางบริษัทถือว่าท่านยกเลิกการเดินทาง
โดยไม่มีเงื่อนไข และขอสงวนสิทธิ์ในการคืนเงินตามเงื่อนไขการยกเลิก

CASE
04

กรณีที่ท่านชำระค่าทัวร์ทั้งหมดหรือบางส่วน

ทางบริษัทฯ ถือว่าท่านได้ยอมรับเงื่อนไขและข้อตกลงต่างๆ
ที่ได้ระบุไว้ทั้งหมดนี้แล้ว



แจ้งเพื่อทราบ

► กรณีลูกค้าจองทัวร์และชำระมัดจำแล้ว ◀
ถือว่าท่านได้ยอมรับในข้อความ และเงื่อนไขที่บริษัทแจ้งข้างต้น

เงื่อนไขการยกเลิก

กรณีการขอยกเลิกการเดินทาง หรือเลื่อนการเดินทาง จะต้องอีเมลล์ เพื่อเป็นการแจ้งยกเลิกกับทางบริษัทอย่างเป็นทางการเป็นลายลักษณ์อักษร
(การยกเลิกการจอง กรุณาโทรติดต่อเจ้าหน้าที่ฝ่ายขายเท่านั้น)

กรณีต้องการขอรับเงินค่าบริการคืน จะต้องอีเมลล์ เพื่อทำเรื่องขอรับเงินค่าบริการคืน โดยแนบหนังสือมอบอำนาจพร้อมหลักฐานประกอบการมอบอำนาจ และหน้าสมุดบัญชีธนาคาร (ต้องเป็นชื่อบัญชีเดียวกันที่ชำระค่าบริการ) ที่ต้องการให้นำเงินเข้าให้ครบถ้วน โดยมีเงื่อนไขการคืนเงินค่าบริการ ตาม"ประกาศคณะกรรมการธุรกิจนำเที่ยวและมัคคุเทศก์ เรื่อง หลักเกณฑ์เกี่ยวกับการกำหนดอัตราการจ่ายเงินค่าบริการคืนให้แก่นักท่องเที่ยว พ.ศ. 2563" ดังนี้

วันที่ยกเลิกการเดินทาง	เก็บเงินยกเลิกการเดินทาง
ไม่น้อยกว่า 30 วันก่อนการเดินทาง (ไม่นับวันเดินทาง)	คืนเงินค่าทัวร์เต็มจำนวน ยกเว้น ค่าใช้จ่ายที่เกิดขึ้นจริง เพื่อการเตรียมการนำเที่ยว ทั้งหมด เช่น ค่ามัดจำ ตั๋วเครื่องบิน ค่าบริการแลนด์ ต่างประเทศ เป็นต้น
ไม่น้อยกว่า 15 - 29 วันก่อนการเดินทาง (ไม่นับวันเดินทาง)	คืนเงิน 50% ของค่าทัวร์ทั้งหมด ยกเว้น ค่าใช้จ่ายที่เกิดขึ้นจริง เพื่อการเตรียมการนำเที่ยว ทั้งหมด เช่น ค่ามัดจำ ตั๋วเครื่องบิน ค่าบริการแลนด์ ต่างประเทศ เป็นต้น
ไม่น้อยกว่า 15 วันก่อนการเดินทาง (ไม่นับวันเดินทาง)	ทางบริษัทฯ ขอสงวนสิทธิ์ ไม่คืนเงินค่าทัวร์ทั้งหมด การจ่ายเงินคืนแก่นักท่องเที่ยวตามข้อกำหนดด้านบนซึ่งมีการ หักเงินในบางส่วนนั้น เนื่องจากทางบริษัทมีค่าใช้จ่ายที่ได้จ่ายจริง เพื่อการเตรียมการจัดนำเที่ยวไปแล้ว เช่น การมัดจำที่นั่ง ตั๋วเครื่องบิน การจองที่พัก และ ค่าใช้จ่ายที่จำเป็นอื่นๆ เป็นต้น
การยกเลิกเดินทางกับกรุ๊ป ที่ออกเดินทางช่วง เทศกาลวันหยุด เช่น ปีใหม่, สงกรานต์ เป็นต้น	บางสายการบินมีการกำหนดที่นั่งกับสายการบิน และค่ามัดจำที่พัก รวมถึงเที่ยวบินพิเศษ เช่น CHARTER FLIGHT จะไม่มีคืนเงินมัดจำ หรือ ค่าทัวร์ทั้งหมดที่ชำระแล้ว ไม่ว่ายกเลิกด้วยกรณีใดๆ
หากท่าน งดการใช้บริการ รายการใดรายการหนึ่ง หรือ ไม่เดินทางพร้อมคณะ	ทางบริษัทฯ จะถือว่าท่านสละสิทธิ์ ไม่อาจเรียกร้อง ค่าบริการ และเงินมัดจำคืน ไม่ว่ากรณีใดๆ ทั้งสิ้น
กรณีที่กองตรวจคนเข้าเมือง ในกรุงเทพฯ และต่างประเทศ ปฏิเสธการเดินทาง ออกหรือเข้าประเทศที่ระบุ	บริษัทฯ ขอสงวนสิทธิ์ ที่จะไม่คืนค่าทัวร์ ไม่ว่ากรณีใดๆ *สำคัญ บริษัททำธุรกิจเพื่อการท่องเที่ยวเท่านั้น ไม่สนับสนุนการเดินทาง เข้าประเทศโดยผิดกฎหมาย ลูกค้าต้องผ่านการตรวจคนเข้าเมือง ด้วยตัวของตนเอง โดยมีบุคคลที่ไม่สามารถช่วยเหลือใดๆ ได้ทั้งสิ้น

** ก่อนทำการจองทัวร์ทุกครั้ง กรุณาอ่านโปรแกรมอย่างละเอียดทุกหน้า และทุกบรรทัด
เนื่องจากทางบริษัทฯ จะอิงตามรายละเอียดของโปรแกรมที่ขายเป็นหลัก **



แจ้งเพื่อทราบ

กรณีลูกค้าจองทัวร์และชำระมัดจำแล้ว ถือว่าท่านได้ยอมรับในข้อความ และเงื่อนไขที่บริษัทแจ้งข้างต้น