



TAT No.11/06333

บริษัท รักยิ้มทัวร์ จำกัด

RAKYIMTOUR CO.,LTD

36/68 หมู่บ้านอารีย์ 08 เซ็นเตอร์ ถนนเอเดอรัวเวย์  
แขวงคลองสองต้นนุ่น เขตลาดกระบัง กรุงเทพฯ 10520

Website : www.rakyimtour.com , www.rakyimtravel.com

☎ 094-2492236 ☎ 062-4978993  
☎ 087-5894554 ☎ 090-9914787

☎ 02-1717961-3

@rakyimtour

rakyimtour

rakyim\_tour



เที่ยวจีน  
ฟรี..วีซ่า

มหัศจรรย์

# GUILIN

กุ้ยหยาง · อันซุ่น · โงหลี · หยางซิว · เที่ยว 2 มณฑล

veljet  
All.com

BT-KWL09\_VZ

6 วัน | 5 คืน



พิเศษ!!  
บริการไฟความเร็วสูง

# 22,999

ราคา  
เริ่มต้น

เที่ยว 2 มณฑล กวางสี & กุ้ยโจว

นั่งกระเช้าขึ้นสู่อยอดเขาหลูอี้ ส่องเรือแม่น้ำหลี่เจียงครึ่งสาย  
ชมความงาม "น้ำตกหงทิวชู่" เสน่ห์ธรรมชาติแห่งกุ้ยโจว

📅 เดินทาง : พ.ค. - ต.ค. 67



นั่งกระเช้าสู่อยอดเขาหลูอี้

น้ำตกหงทิวชู่



ฟรี!  
ค่ากระเป๋าเป้



★★★★  
พักโรงแรมดี  
4 ดาว



อาหาร  
15 มื้อ





มหัศจรรย์

# GUILIN

กุ้ยหยาง · อันซุ่น · ไทหลี่ · หยางชิว · เที่ยว 2 มณฑล

**vietjet**  
All.com

BT-KWL09\_VZ

6 วัน | 5 คืน



**พิเศษ!!**  
นั่งรถไฟความเร็วสูง

# 22,999

ราคา  
เริ่มต้น

เที่ยว 2 มณฑล กวางสี & กุ้ยโจว

นั่งกระเช้าขึ้นสู่ยอดเขาหลูอี้ สองเรือแม่น้ำหลี่เจียงครึ่งสาย  
ชมความงาม "น้ำตกหวงกั๋วชู่" แสนธรรมชาติแห่งกุ้ยโจว

📅 **เดินทาง : พ.ค. - ต.ค. 67**

**นั่งกระเช้าสู่ยอดเขาหลูอี้**

**น้ำตกหวงกั๋วชู่**



**ฟรี!!**  
น้ำหนักกระเป๋า



★★★★  
พักโรงแรมดี  
**4 ดาว**



**อาหาร**  
15 มื้อ



มหัศจรรย์

# GUANGXI GUIZHOU

กุ้ยหลิน • กุ้ยหยาง • อันซุน • ไชหลี่ • หยางซัว • เกี้ยว 2 มณฑล

vietjet  
All.com

BT-KWL09\_VZ

6 วัน | 5 คืน

• เกี้ยว 2 มณฑล กวางสี & กุ้ยโจว

• ชมวิวหมู่บ้านแม้วพันครอบครัวซีเจียง

• นั่งรถไฟความเร็วสูง กุ้ยหลิน-กุ้ยหยาง



นั่งกระเช้าขึ้นภูเขาหลู่ยี่



ล่องเรือแม่น้ำหลี่เจียง

เดินทางโดย : สายการบินไทยเวียดเจ็ท



อาหาร : 15 มื้อ



โรงแรม : 4 ดาว



"ได้เวลา เวียดเจ็ท"

vietjet Air

FLIGHT : VZ3698

BKK 14.15 ✈ KWL 18.00



FLIGHT : VZ3699

KWL 19.00 ✈ BKK 20.50

วันที่	รายการทัวร์	อาหาร			โรงแรม
		เช้า	กลางวัน	เย็น	
1	• สนามบินสุวรรณภูมิ • สนามบินกุ้ยหลินเหลียงเจียง • เจดีย์เงิน เจดีย์ทอง			✓	GUILIN EMME HOTEL หรือเทียบเท่าระดับ 4 ดาว
2	• เมืองกุ้ยหลิน • สถานีรถไฟความเร็วสูงกุ้ยหยาง • เมืองอันซุน • หมู่บ้านแม้วซีเจียง • จุดชมวิวมู่บ้านแม้วพันครอบครัว • เมืองไชหลี่	✓	✓	✓	KAILI SHI MIAO HOTEL หรือเทียบเท่าระดับ 4 ดาว
3	• น้ำตกหวงกั่วซู่ • เมืองอันซุน	✓	✓	✓	VIENNA HOTEL หรือเทียบเท่าระดับ 4 ดาว
4	• เมืองกุ้ยหยาง • เมืองโบราณชิงหยวน • สถานีรถไฟความเร็วสูงกุ้ยหลิน • ถ้ำหลู่ยี่ • ถนนคนเดินตงซีเจียง	✓	✓	✓	GUILIN EMME HOTEL หรือเทียบเท่าระดับ 4 ดาว
5	• ร้านบัวหิมะ • เขาวงซ้าง • เมืองหยางซัว • ล่องเรือแม่น้ำหลี่เจียง (ครึ่งสาย) • ถนนซีเจียง	✓	✓	✓	YANGSHUO ELITE HOTEL หรือเทียบเท่าระดับ 4 ดาว
6	• นั่งกระเช้าสู่เขาหลู่ยี่ • จุดชมวิวกุ้ยหลิน • ระเบียงกระจก • สนามบินกุ้ยหลินเหลียงเจียง • สนามบินสุวรรณภูมิ	✓	✓		

รายการทัวร์อาจมีสลับปรับเปลี่ยนตามความเหมาะสม โดยดูสถานการณ์หน้างานเป็นหลัก แต่จะเที่ยวครบทุกรายการ



โปรแกรมการเดินทาง 6 วัน 5 คืน : เดินทางโดยสายการบินไทยเวียดเจ็ทแอร์



BKK			→	KWL			KWL			→	BKK			
เที่ยวบิน	ออก	ถึง		เที่ยวบิน	ออก	ถึง		เที่ยวบิน	ออก	ถึง		เที่ยวบิน	ออก	ถึง
VZ3698	14.15	18.00		VZ3699	19.00	20.25		VZ3699	19.00	20.25		VZ3699	19.00	20.25

วันแรก สนามบินสุวรรณภูมิ • สนามบินก्यूหลินเหลียงเจียง • เมืองก्यूหลิน • เจดีย์เงิน เจดีย์ทอง

📍 (-/-/เย็น)

- 11.15 น. พร้อมกันที่ **สนามบินสุวรรณภูมิ อาคารผู้โดยสารขาออก ชั้น 4** นำคณะเช็คอิน ณ **เคาน์เตอร์สายการบินไทยเวียดเจ็ท (VZ)** โดยมีเจ้าหน้าที่จากบริษัทฯ คอยอำนวยความสะดวก
- 14.15 น. ออกเดินทางสู่ **เมืองก्यूหลิน ประเทศจีน** โดยเที่ยวบินที่ **VZ3698**



หมายเหตุ

เนื่องจากตัวเครื่องบินของคณะเป็นตัวกรุ๊ประบบ **Random** ไม่สามารถล็อกที่นั่งได้ ที่นั่งอาจจะไม่ได้นั่งติดกัน และไม่สามารถเลือกช่วงที่นั่งบนเครื่องบินได้ในคณะ ซึ่งเป็นไปตามเงื่อนไขสายการบิน

- 18.00 น. เดินทางถึง **สนามบินก्यूหลินเหลียงเจียง** หลังผ่านขั้นตอนการตรวจคนเข้าเมือง และตรวจรับสัมภาระเรียบร้อยแล้ว ยินดีต้อนรับทุกท่านสู่ **สาธารณรัฐประชาชนจีน** (เวลาท้องถิ่นที่จีน เร็วกว่าประเทศไทย 1 ชั่วโมง กรุณาปรับเวลาของท่านเพื่อความสะดวกในการนัดหมาย)
- นำทุกท่านเดินทางสู่ เมืองก्यूหลิน** เป็นเมืองที่มีชื่อเสียงเป็นสถานที่สวยงามที่สุดแห่งหนึ่งของประเทศจีน คนจีนยกให้เป็น “ดั่งเมืองสวรรค์บนพิภพ” หรือ “ชื่อไหน่เถาหยวน” มีคำกล่าวที่ว่าจิตรกรใดที่ยังไม่เคยมาเมืองก्यूหลินจะไม่สามารถวาดรูปขุนเขาให้สวยงามได้เลย



ชมความสวยงามของ **เจดีย์เงิน เจดีย์ทอง** ยามค่ำคืน (ชมด้านนอก) เจดีย์คู่อีกหนึ่งสัญลักษณ์ของเมืองกุ้ยหลิน ตั้งอยู่กลางทะเลสาบชานหู โดยเป็นเจดีย์ทองเหลืองที่ใหญ่ที่สุดในโลก และเป็นจุดที่มีทิวทัศน์ที่สวยงามอีกที่ของกุ้ยหลิน



**เย็น** ๑๑ บริการอาหารเย็น ณ ภัตตาคาร

**จากนั้น** พักที่ **GUILIN EMME HOTEL** หรือระดับเทียบเท่า ★★★★★

**วันที่สอง** เมืองกุ้ยหลิน • สถานีรถไฟความเร็วสูงกุ้ยหยาง • เมืองอันซุน • หมู่บ้านแม่ัวพันครอบครัว  
แห่งซีเจียง • จุดชมวิวพันหลังคา • เมืองไขหลี

๑๑ (เช้า/กลางวัน/เย็น)

**เช้า** ๑๑ บริการอาหารเช้า ณ ห้องอาหารโรงแรม

**จากนั้น** นำท่านไปยัง **สถานีรถไฟความเร็วสูงกุ้ยหลิน** ออกเดินทางสู่ **เมืองกุ้ยหยาง มณฑลกุ้ยโจว** โดยรถไฟความเร็วสูง ขบวนที่ **G1802** เวลา **09.08 – 11.08 น.** (ใช้เวลาเดินทางประมาณ 2 ชั่วโมง)



**กลางวัน** ๑๑ บริการอาหารกลางวัน ณ ภัตตาคาร

จากนั้น

นำท่านสัมผัสวิถีวัฒนธรรมของ **หมู่บ้านม้งพันครอบครัวแห่งซีเจียง**

(หมู่บ้านแม้วซีเจียง) เป็นหมู่บ้านชนเผ่าเหมียวจู่ (ม้ง) ที่ใหญ่ที่สุดในโลก หรือเรียกอีกอย่างหนึ่งว่า “หมู่บ้านแม้วพันครอบครัว” ถือเป็นหมู่บ้านม้งที่เก่าแก่ยาวนานกว่า 5,000 ปี และเป็น 1 ในชนเผ่าทั่วเมืองจีนที่



อาศัยอยู่รวมกันอย่างเหนียวแน่นประมาณหมื่นกว่าคน มีขนาดใหญ่และประชากรมากที่สุดในบรรดาชนเผ่าพื้นเมืองต่างๆ ในประเทศจีน ซึ่งยังคงรักษารากฐานวัฒนธรรมของตนได้อย่างดีที่สุด ไฮไลท์ที่ห้ามพลาดเมื่อมาเที่ยวหมู่บ้านม้งพันครอบครัวแห่งซีเจียง **ชมโชว์การแสดงชนเผ่าม้ง (ชนเผ่ากลุ่มน้อย)** ซึ่งมีเอกลักษณ์โดดเด่นในเรื่องประเพณีวัฒนธรรม (รวมค่ารถราง)





นำท่านขึ้นไปยัง **จุดชมวิวยามเย็น** เพื่อชมวิวยามค่ำคืนของบ้านโบราณที่ปลูกดลั่นไปตามภูเขาสูงชันพันหลัง ท่ามกลางนาขั้นบันไดและขุนเขาที่โอบล้อม เมื่อยามที่ทุกบ้านเปิดไฟอย่างพร้อมเพรียงจะทำให้เห็นวิวทิวทัศน์งดงามเหมือนท้องฟ้าที่เต็มไปด้วยหมู่ดาวส่องแสงระยิบระยับ

ออกเดินทางสู่ **เมืองไขหลี** (ใช้เวลาเดินทางประมาณ 2-3 ชั่วโมง)

ค่ำ **๑๑ บริการอาหารเย็น ณ ภัตตาคาร**

จากนั้น **พักที่ KAILI SHIMAO HOTEL หรือระดับเทียบเท่า ★★★★★**

วันที่สาม **น้ำตกหวงกั๋วชู่ • เมืองอันซุน**

๑๑ (เช้า/กลางวัน/เย็น)

เช้า **๑๑ บริการอาหารเช้า ณ ห้องอาหารโรงแรม**



จากนั้น นำท่านชมความงาม **น้ำตกหวงกั๋วชู่** เสน่ห์ธรรมชาติแห่งมณฑลกุ้ยโจว เป็นน้ำตกที่ใหญ่ที่สุดในประเทศจีนและใหญ่เป็นอันดับ 3 ของโลก บริเวณข้างเคียงมีน้ำตกเล็กใหญ่รายรอบอยู่มากถึง 18



แห่งนี้ได้รับการบันทึกลง Guinness World Records ให้เป็นหมูน้ำตกที่ใหญ่ที่สุดในโลก น้ำตกหวงกั๋วมีถ้ำม่านน้ำตกที่เกิดขึ้นเองตามธรรมชาติ ซึ่งสามารถเดินทะเลจากฝั่งหนึ่งไปอีกฝั่งหนึ่งได้ ทำให้สามารถชื่นชมความงามได้จากทั้ง 6 ทิศทาง เสียงของน้ำตกได้ยินไปไกลถึง 4 กิโลเมตร เป็นน้ำตกที่มีความสวยงามตระการตา มีถ้ำหลังม่านน้ำตกชื่อ “ซุยเหลียงตง” เป็นถ้ำที่อยู่ด้านหลังของน้ำตกมีความยาวประมาณ 134 เมตร (รวมรถราง และค่าลิฟท์)

หมายเหตุ: ปริมาณน้ำตก ขึ้นอยู่กับสภาพอากาศและฤดูกาล หากไม่สามารถเดินทางไปชม “น้ำตกหวงกั๋ว” ได้ อันเนื่องมาจากปริมาณน้ำน้อย หรือสถานที่ปิดทำการด้วยเหตุผลต่างๆ ทางบริษัทฯ ขอสงวนสิทธิ์ปรับรายการทดแทนเป็น “อุทยานเจ็ดหลุมน้อย” โดยไม่มีการหักคืนค่าใช้จ่าย

กลางวัน ๑๐ บริการอาหารกลางวัน ณ ภัตตาคาร

จากนั้น ออกเดินทางสู่ เมืองอันซุ่น (ใช้เวลาเดินทางประมาณ 3-4 ชั่วโมง)

ค่ำ ๑๐ บริการอาหารเย็น ณ ภัตตาคาร

จากนั้น พักที่ VIENNA HOTEL หรือระดับเทียบเท่า ★★★★★

วันที่สี่ เมืองกู่หยาง • เมืองโบราณซีหยวน • สถานีรถไฟความเร็วสูงกู่หยาน • ถ้ำขลุ่ยอ้อ • ถนนคนเดินตงซีเซียง

๑๐ (เช้า/กลางวัน/เย็น)

เช้า ๑๐ บริการอาหารเช้า ณ ห้องอาหารโรงแรม

จากนั้น ชมอาณาจักร เมืองโบราณซีหยวน หนึ่งในสี่เมืองโบราณของเมืองกู่โจวที่ถูกล้อมรอบด้วยภูเขาและธรรมชาติ มีอาคารโบราณมากมายที่ได้รับการออกแบบอย่างประณีต ถูกสร้างขึ้นตั้งแต่สมัยราชวงศ์หมิงและราชวงศ์ชิง ซึ่งปัจจุบันยังคงได้รับการอนุรักษ์ไว้เป็นอย่างดี ได้รับการยกย่องว่าเป็นหนึ่งใน





เมืองโบราณที่มีเสน่ห์ที่สุดในประเทศจีน เมืองโบราณแห่งนี้ยังได้รับการจัดอันดับให้เป็นแหล่งท่องเที่ยวระดับชาติ 5A อีกด้วย (รวมรถแบริดเจอร์)



## กลางวัน ๑๐ บริการอาหารกลางวัน ณ ภัตตาคาร

จากนั้น นำท่านไปยัง **สถานีรถไฟความเร็วสูงกุ้ยโจว** ออกเดินทางสู่ **เมืองกุ้ยหลิน** โดยรถไฟความเร็วสูง ขบวนที่ **D1971 เวลา 14.04-16.30 น.** (ใช้เวลาเดินทางประมาณ 2 ชั่วโมง 30 นาที)

ชมความมหัศจรรย์ทางธรรมชาติ **ถ้ำหลู่อ้อ** ถ้ำหินงอกหินย้อยในเมืองกุ้ยหลิน หรือชาวจีนนิยมเรียกว่า "หลู่ตี้เหยียน" มีอายุไม่ต่ำกว่า 180 ล้านปี ภายในถ้ำประดับประดาด้วยไฟนีออนหลากสี ช่วยทำให้หินงอกหินย้อยให้ดูสวยงามขึ้นไปอีก เมื่อเดินลึกเข้าไปด้านในรูปร่างของหินงอกหินย้อยจะยิ่งแปลกตาขึ้นไปอีก จุดน่าสนใจของถ้ำแห่งนี้ **"วังพญามังกรแก้ว"** ถือเป็นจุดที่สวยงามที่สุด และสามารถจุคนได้ถึง 1,000 คน แต่ที่เป็นไฮไลท์ที่สุดของถ้ำหลู่อ้อก็คือ **"วังบาดาล"** วังน้ำที่มีหินงอกหินย้อยทอดเงาตกสะท้อนลงในวังน้ำ ภายใต้แสงไฟสีน้ำเงินที่ส่องประดับ ท่ามกลางโถงถ้ำขนาดใหญ่ดูแล้ววิจิตรตระการตา ยิ่งนัก ส่วนช่วงสุดท้ายของถ้ำหลู่อ้อจะมีหินรูปคล้ายสิงโต ตั้งตระหง่านคอยส่งผู้คนที่แวะเวียนผ่านไปมา และอิสระช้อปปิ้ง **ถนนคนเดินตงซีเซียง หรือ ตลาดร้อยปี** เป็นศูนย์รวมสินค้า และอาหารพื้นเมืองที่แสดงถึงเอกลักษณ์ของชาวกุ้ยหลินซึ่งมี



การผสมผสานระหว่างอดีตและปัจจุบันได้อย่างลงตัว ซึ่งเป็นย่านสินค้าราคาถูกที่มีชื่ออีกย่านหนึ่งของกุ้ยหลิน



เย็น ๑๑ บริการอาหารเย็น ณ ภัตตาคาร  
จากนั้น พักที่ GUILIN EMME HOTEL หรือระดับเทียบเท่า ★★★★★

วันที่ห้า ร้านบัวหิมะ • เขางวงช้าง • เมืองหยางซัว • ล่องเรือแม่น้ำหลีเจียง (ครึ่งสาย) • ถนนซีเจีย  
๑๑ (เช้า/กลางวัน/เย็น)



**เช้า** ๑๐ บริการอาหารเช้า ณ ห้องอาหารโรงแรม

จากนั้น

**แวะชมร้านบัวหิมะ** และนำท่านเดินทางสู่ **เขา**

**วงช้าง** ตั้งอยู่ใจกลางเมืองตรงบริเวณจุด

บรรจบของแม่น้ำหลีเจียงและแม่น้ำถาวฮั่ว ถือเป็น

เป็นสัญลักษณ์ของเมืองกุ้ยหลิน ที่ได้ชื่อว่าเขา

วงช้างนั้น มาจากรูปร่างของภูเขาหินที่คล้าย

กับวงของช้างที่กำลังโน้มลงเพื่อกินน้ำจาก

แม่น้ำหลีเจียงที่อยู่เบื้องล่าง เขาวงช้างมีความงามจนมีคำบทกลอนที่ว่า ใต้น้ำมีจันทร์สว่างไสว

เหนือน้ำมีจันทร์ลอยเด่น สายน้ำไหลแต่จันทร์ยัง จันทรลับฟ้าสายน้ำยังคงไหล



ออกเดินทางสู่ **เมืองหยางซัว** (ใช้เวลาเดินทางประมาณ 1 ชั่วโมง 30 นาที) เมืองเล็กๆ ริมแม่น้ำหลี

เจียงที่ถูกโอบล้อมไปด้วยภูเขาหิน มีแม่น้ำสายยาวพาดผ่าน มีเรื่องราวคู่กับประวัติศาสตร์ของจีน

มามากกว่า 1,400 ปี จนมีคำกล่าวที่ว่า “หากกุ้ยหลินเป็นเมืองที่สวยงามที่สุดในจีน หยางซัวก็เป็นที่สวยงาม

ที่สุดในกุ้ยหลิน”



**กลางวัน**

๑๑ บริการอาหารกลางวัน ณ ภัตตาคาร มือพิเศษ! เผือกคริสตัล



จากนั้น

นำท่าน **ล่องเรือแม่น้ำหลีเจียง (ครึ่งสาย)** ชมความสวยงามตระการตาสองฟากฝั่งแม่น้ำหลีเจียง เป็นภูเขาสูงตระหง่าน มีรูปทรงที่แปลกตา บนยอดเขาหินจะมีพุ่มไม้ และพืชพันธุ์งอกอยู่ตามซอกหิน แม่น้ำหลีเจียงถือเป็นสุดยอดความงามทั้ง 4 คือ “เขาเขียว น้ำใส ถ้ำแปลก หินสวย” นอกจากนี้ยังมีความโดดเด่นในด้านเกาะเขียว แก่งอันตราย แอ่งน้ำลึก น้ำตกร้อน กระแสคลื่นซัดสาดป่าไม้ โอบล้อมดงไฟเขียวขจี ซึ่งแม่น้ำหลีเจียงนั้นมีความสวยงามจนได้รับเลือกให้ถูกตีพิมพ์ลงในแบงก์ 20 หยวน และอิสระท่องเที่ยว **ถนนฝรั่งเศสเจีย** บนถนนสายนี้ เต็มไปด้วยสินค้าของฝากนานาชนิด ราคาถูก รวมทั้งสินค้าพื้นเมือง อาหารการกิน หรือของฝากของที่ระลึกก็มาจับจ่ายใช้สอยกันได้



### **OPTION: IMPRESSION LIU SANJIE / GUILIN ROMANCE**

➡ เลือกชมโชว์หลิวซานเจีย “Impression Liu Sanjie” กำกับการแสดงโดยจางอี้โหมว ซึ่งจัดแสดงในทุกๆค่ำคืน งานนี้จางอี้โหมวใช้ธรรมชาติเป็นฉากทั้งสายน้ำ ขุนเขา แล้วนำเรื่องราวของภาพยนตร์จีนละครเพลงสุดคลาสสิกเรื่อง”หลิวซานเจีย” หรือ “เพลงรักชาวเรือ” มาดัดแปลงใส่เข้าไป โดยฉากการแสดงคือแม่น้ำหลีเจียง และขุนเขาที่เมืองหยางชัวที่สวยงามอลังการ หรือเลือกชมโชว์โรแมนติก “Guilin Romance” เป็นการแสดงที่มีการผสมผสานระหว่างบัลเล่ย์และ



กิจกรรม โดยเล่าเรื่องราวของผู้คนและธรรมชาติที่ผูกพันอยู่กับสายน้ำเช่นภูเขาต้นไม้สัตว์ต่างๆ  
แมลงหรือแม้กระทั่งสิ่งมีชีวิตที่อยู่ใต้ลำน้ำไหลเจียง

➔ **ค่าบริการเข้าชมโชว์ ราคาท่านละ ประมาณ 380 หยวน (ชำระได้กับทางหัวหน้าทัวร์)**

**เย็น** ๑๐ บริการอาหารเย็น ณ ภัตตาคาร มือพิเศษ! ชาบูชาบู  
**จากนั้น** พักที่ YANGHSUO EMPRESSION HOTEL หรือระดับเทียบเท่า ★★★★★

**วันที่หก** นั่งกระเช้าสู่อุดเขาหลุยี่ • จุดชมวิวกุ้ยหลิน • เมืองกุ้ยหลิน • สนามบินกุ้ยหลินเหลียง  
เจียง • สนามบินสุวรรณภูมิ กรุงเทพฯ

๑๐ (เช้า/กลางวัน/-)

**เช้า** ๑๐ บริการอาหารเช้า ณ ห้องอาหารโรงแรม

**จากนั้น** ชมความอลังการเขาอวตารแห่ง  
เมืองหยางชัว **ภูเขาหลุยี่** และนำ  
ท่าน **นั่งกระเช้าขึ้นสู่อุดเขาหลุยี่**  
สัมผัสกับทัศนียภาพขุนเขาหินปูน  
น้อยใหญ่ที่ตั้งเรียงรายกว่าพันลูก  
สวยงามราวกับภาพวาดโบราณของ  
เหล่าจิตรกรจีนฝีมือดี ทำความ  
กล้าด้วยการเดินข้ามสะพานเชือกที่  
พาดผ่านหุบเขาลึก และสะพานกระจกสุดหวาดเสียว (รวมค่ากระเช้า)



**กลางวัน** ๑๐ บริการอาหารกลางวัน ณ ภัตตาคาร มือพิเศษ! ปลาอบเบียร์

**ได้เวลาสมควรนำท่านเดินทางสู่สนามบิน**

**19.00 น.** ออกเดินทางสู่ **สนามบินสุวรรณภูมิ** โดยเที่ยวบินที่ **VZ3699**

**20.25 น.** เดินทางถึงกรุงเทพฯ โดยสวัสดิภาพ พร้อมความประทับใจมิรู้ลืม

.....



ค่าทิปคนขับรถ และมัคคุเทศก์ท้องถิ่น  
ท่านละ 1,500 บาท/ทริป/ลูกทัวร์ 1 ท่าน

\*\* ทิปหัวหน้าทัวร์ตามความพึงใจในบริการของท่าน \*\*

ราคา INFANT (อายุไม่ถึง 2 ปี บริบูรณ์ ณ  
วันเดินทางกลับ) ท่านละ 10,000 บาท  
อัตรานี้รวมรายการทัวร์ และตั๋วเครื่องบินแล้ว

## อัตราค่าบริการและเงื่อนไขรายการท่องเที่ยว

กัญหลิน กัญหยาง อันซุน ไชหลี่ หยางซั่ว (เที่ยว 2 มณฑล) 6 วัน 5 คืน (VZ)

วันเดินทาง	ราคาผู้ใหญ่ พัก 2-3 ท่าน	ราคาเด็ก อายุต่ำกว่า 20 ปี	พักเดี่ยว (ชำระเพิ่ม)
04 – 09 พฤษภาคม 2567	26,999	19,999	5,000
11 – 16 พฤษภาคม 2567	25,999	18,999	5,000
18 – 23 พฤษภาคม 2567	22,999	15,999	5,000
15 – 20 มิถุนายน 2567	25,999	18,999	5,000
29 มิถุนายน – 04 กรกฎาคม 2567	25,999	18,999	5,000
13 – 18 กรกฎาคม 2567	24,999	17,999	5,000
20 – 25 กรกฎาคม 2567	25,999	18,999	5,000
27 กรกฎาคม – 01 สิงหาคม 2567	25,999	18,999	5,000
03 – 08 สิงหาคม 2567	24,999	17,999	5,000
10 – 15 สิงหาคม 2567	25,999	17,999	5,000
17 – 22 สิงหาคม 2567	24,999	17,999	5,000
14 – 19 กันยายน 2567	24,999	17,999	5,000
28 กันยายน – 03 ตุลาคม 2567	24,999	17,999	5,000



12 – 17 ตุลาคม 2567	26,999	19,999	5,000
19 – 24 ตุลาคม 2567	26,999	19,999	5,000
26 – 31 ตุลาคม 2567	25,999	18,999	5,000

### โปรดอ่านอย่างละเอียด:

- เนื่องจากห้องพักของโรงแรมในประเทศจีนนั้น มีห้องพักประเภท DOUBLE ROOM (DBL) ค่อนข้างจำกัด หากลูกค้ามีความประสงค์จะพักห้องประเภทนี้ กรุณาแจ้งเจ้าหน้าที่ล่วงหน้าก่อนทำการจองเท่านั้น
- บริษัทฯ จะยึดประเภทห้องพักตามใบจองจากบริษัทเอเจนซีที่ท่านทำการจองทัวร์มาเท่านั้น หากมีการปรับเปลี่ยนห้องพักในระยะเวลาใกล้วันเดินทาง บริษัทฯ ขอสงวนสิทธิ์เปลี่ยนแปลงประเภทห้องพัก หรือเรียกเก็บค่าใช้จ่ายเพิ่มเติม
- โรงแรมที่ระบุในรายการทัวร์เป็นเพียงโรงแรมที่นำเสนอเบื้องต้นเท่านั้น ซึ่งอาจจะมีการเปลี่ยนแปลง แต่โรงแรมที่เข้าพักจะเป็นระดับเดียวกันเท่านั้น ตามมาตรฐานโรงแรมประเทศจีน
- โปรแกรมที่มีการเดินทางด้วยรถไฟความเร็วสูง กรณีเปลี่ยนแปลงคนเดินทางจะต้องทำการออกตั๋วรถไฟความเร็วสูงใหม่เท่านั้น ไม่สามารถเปลี่ยนแปลงชื่อผู้เดินทางได้ทุกกรณี
- ไม่มีราคา JOINLAND เนื่องจากเป็นเที่ยวบินแบบเหมาลำ (Charter Flight) กรณียกเลิกการเดินทางไม่สามารถคืนค่าตัวเครื่องบินได้ทุกกรณี
- **โปรแกรมทัวร์ไม่รวมค่าวีซ่า ทางบริษัทฯ ขอสงวนสิทธิ์ไม่หักคืนค่าวีซ่าทุกกรณี เนื่องจากทางรัฐบาลไทย-จีนประกาศยกเลิกวีซ่า (ตั้งแต่ 1 มี.ค. 67 เป็นต้นไป) หากมีการเปลี่ยนแปลงจะยึดตามเงื่อนไขท้ายรายการระบุ**
- **ข้อความสำคัญ!** พาสปอร์ตต้องมีอายุการใช้งาน ไม่ต่ำกว่า 6 เดือน นับจากวันที่เดินทางกลับเข้าประเทศไทย และมีหน้าว่างสำหรับลงตราประทับวีซ่า และประทับตราเข้า-ออกประเทศ อย่างน้อย 2 หน้าเต็ม





# เงื่อนไขการสำรองที่นั่ง และการยกเลิกตั๋ว



## ชำระมัดจำ 10,000 บาท

กรุณาจองตั๋วล่วงหน้าก่อนการเดินทาง พร้อมชำระมัดจำ 10,000 บาท ส่วนที่เหลือชำระทันที ก่อนการเดินทางไม่น้อยกว่า 21 วัน มิฉะนั้น ถือว่าท่านยกเลิกการเดินทางโดยอัตโนมัติ (ช่วงเทศกาลวันหยุดยาว หรือวันหยุดนักขัตฤกษ์ กรุณาชำระก่อนเดินทาง 30 วัน)

## กรณีเจ็บป่วยจนไม่สามารถเดินทางได้

กรณีเจ็บป่วยจนไม่สามารถเดินทางได้ ต้องมีใบรับรองแพทย์จากโรงพยาบาล บริษัทฯ จะทำการเลื่อนการเดินทางของท่านไปยังคณะต่อไป ทั้งนี้ ท่านจะต้องเสียค่าใช้จ่ายที่ไม่สามารถยกเลิก หรือเลื่อนการเดินทางได้ตามความเป็นจริง



กรณีเจ็บป่วย:



## กรณีเจ็บป่วยกะทันหัน 7 วัน ก่อนเดินทาง

กรณีเจ็บป่วยกะทันหันก่อนล่วงหน้าเพียง 7 วันทำการ ทางบริษัทฯ ขอสงวนสิทธิ์ในการคืนเงินทุกกรณี







# เงื่อนไขการสำรองที่นั่ง และการยกเลิกทัวร์

กรณียกเลิก : (จอยกรุป)



## ยกเลิกก่อนการเดินทาง 60 วันขึ้นไป

บริษัทฯ คืนเงินค่ามัดจำให้ทั้งหมด โดยหักค่าใช้จ่ายที่เกิดขึ้นจริง อาทิ ค่าตั๋วเครื่องบิน ค่าโรงแรม ฯลฯ



## ยกเลิกก่อนการเดินทาง 45 วันขึ้นไป

บริษัทฯ คืนเงินค่ามัดจำทั้งหมด โดยหักค่าใช้จ่ายที่เกิดขึ้นจริง (ยกเว้นกรณีเดินทางในช่วง วันหยุดเทศกาล วันหยุดนักขัตฤกษ์)

## ยกเลิกเดินทาง 45 วัน ก่อนการเดินทาง

บริษัทฯ หักค่าทัวร์ 50% จากราคาขาย และหักค่าใช้จ่ายที่เกิดขึ้นจริงทั้งหมดไม่ว่ากรณีใดๆ ทั้งสิ้น (ค่าใช้จ่ายที่เกิดขึ้นจริง อาทิ ค่าตั๋วเครื่องบิน ค่าโรงแรม ฯลฯ)



## ยกเลิกเดินทาง 30 วัน ก่อนการเดินทาง

บริษัทฯ ขอสงวนสิทธิ์เก็บเงินค่าทัวร์ทั้งหมดไม่ว่ากรณีใดๆ ทั้งสิ้น

กรณียกเลิก : (ตัดกรุป)



## ยกเลิก/เลื่อนการเดินทาง ก่อนเดินทาง 60 วัน

บริษัทฯ คืนเงินค่ามัดจำให้ทั้งหมด โดยหักค่าใช้จ่ายที่เกิดขึ้นจริง อาทิ ค่าตั๋วเครื่องบิน ค่าโรงแรม ฯลฯ



## ยกเลิกการเดินทางภายใน 60 วัน

บริษัทฯ คืนเงินค่ามัดจำทั้งหมด โดยหักค่าใช้จ่ายที่เกิดขึ้นจริง (ยกเว้นกรณีเดินทางในช่วง วันหยุดเทศกาล วันหยุดนักขัตฤกษ์)



## ยกเลิกการเดินทาง หลังชำระเงินเต็มจำนวน

บริษัทฯ คืนเงินค่ามัดจำทั้งหมด โดยหักค่าใช้จ่ายที่เกิดขึ้นจริง (ยกเว้นกรณีเดินทางในช่วง วันหยุดเทศกาล วันหยุดนักขัตฤกษ์)





# อัตราค่าบริการรวม



- ตัวเครื่องบินไป-กลับพร้อมคณะ (ไม่สามารถสะสมไมล์ได้)
- ที่พักโรงแรมตามรายการระบุ พักห้องละ 2-3 ท่าน
- ค่าระวางน้ำหนักกระเป๋า ตามที่สายการบินกำหนด
- ค่าอาหารทุกมื้อตามรายการระบุ
- น้ำดื่มบริการบนรถวันละ 1 ขวด
- ค่าธรรมเนียมเข้าชมสถานที่ และค่ารถโค้ชรับ-ส่ง ตามรายการระบุ
- ภาษีน้ำมัน และภาษีตัวทุกชนิด สงวนสิทธิ์เก็บเพิ่ม หากสายการบินปรับขึ้นก่อนวันเดินทาง
- ประกันอุบัติเหตุวงเงิน 1,000,000 บาท (เงื่อนไขต้องเป็นไปตามที่กรมธรรม์กำหนด)

เงื่อนไขประกันการเดินทาง ค่าประกันอุบัติเหตุและค่ารักษาพยาบาล คุ้มครองเฉพาะกรณีที่ได้รับอุบัติเหตุระหว่างการเดินทาง ไม่คุ้มครองถึงการสูญเสียทรัพย์สินส่วนตัว และไม่คุ้มครองโรคประจำตัวของผู้เดินทาง



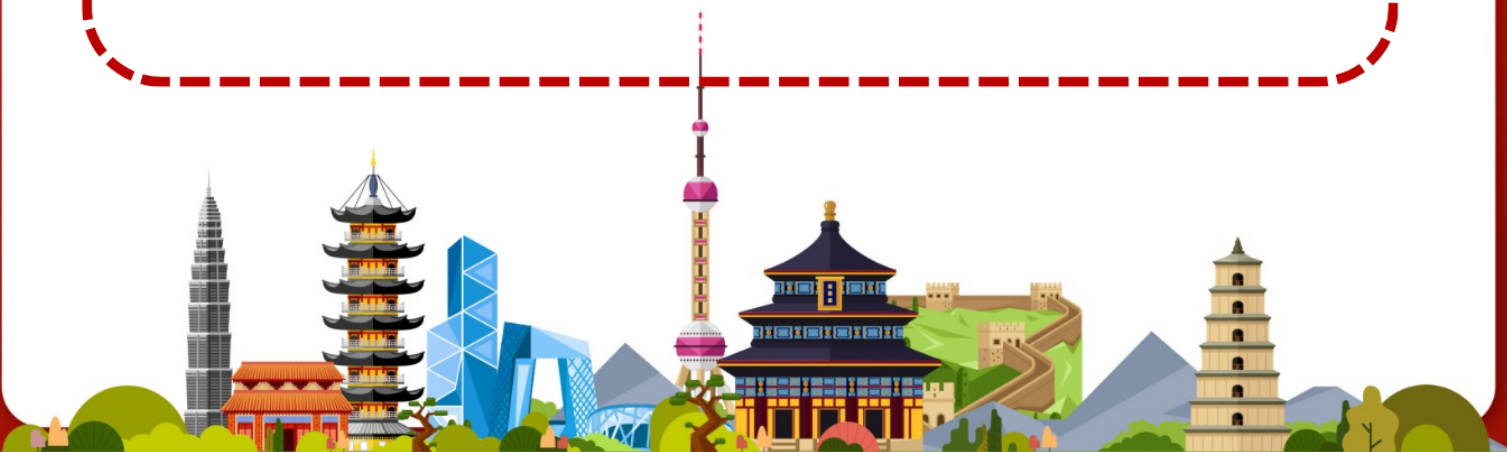




# อัตราค่าบริการไม่รวม



- ค่าธรรมเนียมออกหนังสือเดินทางไทย หรือค่าธรรมเนียมสำหรับผู้ถือหนังสือเดินทางต่างชาติ (หากมีการเรียกเก็บเพิ่ม)
- ค่าใช้จ่ายส่วนตัวอื่นๆ ที่ไม่ได้ระบุไว้ในรายการ
- ค่าส่วนต่างน้ำหนักกระเป๋าเดินทาง กรณีที่เกินกว่าสายการบินกำหนด
- ค่าใช้จ่ายอันเกิดจากความล่าช้าของสายการบิน อุบัติภัยธรรมชาติ การประท้วง การก่อกบฏ การนัดหยุดงาน ซึ่งอยู่นอกเหนือจากความควบคุมของบริษัทฯ
- ค่าใช้จ่ายที่เกี่ยวข้องกับโรค COVID-19 ทุกกรณี
- ค่าทิปโถงท้องถิ่น พนักงานขับรถ ผู้ช่วยคนขับรถ 1,500 บาท / ทริป / ลูกทัวร์ 1 ท่าน (บังคับตามระเบียบธรรมเนียมของประเทศ)
- ค่าวีซ่าท่องเที่ยวเข้าประเทศจีน กรณีทางรัฐบาลจีนประกาศยกเลิกฟรีวีซ่า หรือเดินทางเข้าประเทศจีนเกิน 180 วัน / ปี ทั้งนี้ขึ้นอยู่กับประกาศของทางรัฐบาลจีนเป็นหลัก
- ค่าดำเนินการวีซ่าจีนสำหรับชาวต่างชาติที่ไม่ได้รับการยกเว้นยื่นวีซ่า ผู้เดินทางต้องเป็นผู้ดำเนินการยื่นวีซ่าด้วยตนเอง และชำระค่าธรรมเนียมวีซ่าจีนสำหรับชาวต่างชาติหรือต่างด้าว





# เงื่อนไขอื่นๆ

- สงวนสิทธิ์ในการเก็บค่าใช้จ่ายทั้งหมด กรณีท่านยกเลิกการเดินทาง และมีผลทำให้คณะเดินทางไม่ครบตามจำนวนที่บริษัทฯ กำหนดไว้ (15 ท่านขึ้นไป) เนื่องจากเกิดความเสียหายต่อทางบริษัทฯ และผู้เดินทางอื่นที่เดินทางในคณะเดียวกัน ท่าน บริษัทต้องนำไปชำระค่าเสียหายต่างๆ ที่เกิดจากการยกเลิกของท่าน
- คณะผู้เดินทางจำนวน 15 ท่านขึ้นไปจึงออกเดินทาง **ในกรณีที่มิผู้เดินทางไม่ถึง 15 ท่าน ขอสงวนสิทธิ์เลื่อนวันเดินทาง หรือยกเลิกการเดินทาง โดยทางบริษัทฯ จะแจ้งให้ท่านทราบล่วงหน้า 10 วันก่อนการเดินทาง**
- กรณีที่ท่านต้องออกตัวภายใน เช่น ตัวเครื่องบิน ตัวรถทัวร์ ตัวรถไฟ กรุณาสอบถามที่เจ้าหน้าที่ทุกครั้งก่อนทำการออกตัว เนื่องจากสายการบินอาจมีการปรับเปลี่ยนไฟล์ทบิน หรือเวลาบิน โดยไม่ได้แจ้งให้ทราบล่วงหน้า ทางบริษัทฯ จะไม่รับผิดชอบใดๆ ในกรณี ถ้าท่านออกตัวภายในโดยไม่แจ้งให้ทราบ และหากไฟล์ทบินมีการปรับเปลี่ยนเวลาบิน เพราะถือว่าท่านยอมรับในเงื่อนไขดังกล่าว
- อัตราค่าทัวร์นี้สำหรับบัตรโดยสารเครื่องบินแบบหมู่คณะ (ตัวกรุ๊ป) ไม่สามารถเลื่อนไฟล์ทขาไปหรือขากลับได้ จำเป็นจะต้องไปและกลับตามกำหนดการเท่านั้น หากต้องการเปลี่ยนแปลงไฟล์ทบิน กรุณาติดต่อเจ้าหน้าที่เป็นกรณีพิเศษ
- **กรณีใช้หนังสือเดินทางราชการ (เล่มน้ำเงิน) เดินทางเพื่อการท่องเที่ยวกับคณะทัวร์ หากท่านถูกปฏิเสธในการเข้า-ออกประเทศใดๆ ก็ตาม ทางบริษัทฯ ขอสงวนสิทธิ์ไม่คืนค่าทัวร์และรับผิดชอบใดๆ ทั้งสิ้น**
- เมื่อท่านได้ชำระเงินมัดจำหรือทั้งหมด ทางบริษัทฯ จะถือว่าท่านรับทราบและยอมรับในเงื่อนไขต่างๆ ของบริษัทฯ ที่ได้ระบุไว้ในรายการทัวร์ทั้งหมด

## รายละเอียดเพิ่มเติม

- บริษัทฯ มีสิทธิ์ในการเปลี่ยนแปลงโปรแกรมทัวร์ในกรณีที่เกิดเหตุสุดวิสัยจนไม่อาจแก้ไขได้
- เกี่ยวกับ ราคา และรายการท่องเที่ยว สามารถเปลี่ยนแปลงได้ตามความเหมาะสม โดยคำนึงถึงผลประโยชน์ของผู้เดินทางเป็นสำคัญ
- กรณีที่ท่านเป็นอิสลาม ไม่ทานเนื้อสัตว์ หรือแพ้อาหารบางประเภท กรุณาแจ้งเจ้าหน้าที่เป็นกรณีพิเศษ
- กรณีผู้เดินทางต้องการความช่วยเหลือเป็นพิเศษ อาทิ เช่น ต้องการใช้วีลแชร์ กรุณาแจ้งบริษัทฯ อย่างน้อย 5-7 วันก่อนการเดินทาง มิฉะนั้นจะไม่สามารถจัดการให้ล่วงหน้าได้
- **หนังสือเดินทางต้องมีอายุการใช้งานเหลือไม่น้อยกว่า 6 เดือน และบริษัทฯ รับผิดชอบเฉพาะผู้มีจุดประสงค์เดินทางเพื่อท่องเที่ยวเท่านั้น (หนังสือเดินทางต้องมีอายุการใช้งานไม่น้อยกว่า 6 เดือน บริษัทฯ ไม่รับผิดชอบหากอายุเหลือไม่ถึง และไม่สามารถเดินทางได้)**







# รายละเอียดเพิ่มเติม

- หากเกิดความล่าช้าของสายการบิน หรือสายการบินยกเลิกเที่ยวบิน การประท้วง การนัดหยุดงาน การก่อกบฏ หรือเหตุภัยพิบัติทางธรรมชาติ ซึ่งท่านจะต้องยอมรับในเงื่อนไขนี้ ในกรณีที่เกิดเหตุสุดวิสัยอาจจะมีการปรับเปลี่ยนโปรแกรมตามความเหมาะสม
- ในกรณีถูกปฏิเสธการเข้า/ออกเมืองจากเจ้าหน้าที่ตรวจคนเข้าเมืองฝั่งไทย และเจ้าหน้าที่กรมแรงงานทั้งจากไทยและต่างประเทศ หรือถูกปฏิเสธการเข้าประเทศเกาหลีจากเจ้าหน้าที่ตรวจคนเข้าเมือง ซึ่งอยู่นอกเหนือความรับผิดชอบของบริษัทฯ ขอสงวนสิทธิ์ที่จะไม่คืนค่าทัวร์ไม่ว่ากรณีใดๆ ทั้งสิ้น
- หากผู้เดินทางประสบเหตุสภาวะฉุกเฉินจากโรคประจำตัว ซึ่งไม่ได้เกิดจากอุบัติเหตุในรายการท่องเที่ยว ทางบริษัทฯ จะไม่รับผิดชอบใดๆ ทั้งสิ้น ซึ่งท่านจะต้องยอมรับในเงื่อนไขนี้ ในกรณีที่เกิดเหตุสุดวิสัย ซึ่งอยู่นอกเหนือความรับผิดชอบของบริษัททัวร์
- หากใช้บริการของทางบริษัทฯ ไม่ครบ อาทิ ไม่เที่ยวบางรายการ ไม่ทานอาหารบางมื้อ ทางบริษัทฯ จะไม่รับผิดชอบใดๆ ทั้งสิ้น เพราะค่าใช้จ่ายทุกอย่างทางบริษัทฯ ได้ชำระค่าใช้จ่ายให้ตัวแทนต่างประเทศแบบเหมาจ่ายขาดก่อนเดินทางเรียบร้อยแล้ว
- หากเกิดสิ่งของสูญหายจากการโจรกรรม อุบัติเหตุที่เกิดจากความประมาทของนักท่องเที่ยว หรือกรณีที่เกิดอุบัติเหตุสูญหาย และชำระจากสายการบิน ทางบริษัทฯ จะไม่รับผิดชอบใดๆ ทั้งสิ้น
- ตัวเครื่องบินเป็นตัวราคาพิเศษ กรณีที่ท่านไม่เดินทางพร้อมคณะไม่สามารถนำมาเลื่อนวัน คืนเงิน หรือไม่สามารถเปลี่ยนชื่อได้ หากมีการปรับราคาบัตรโดยสารสูงขึ้นตามอัตราค่าน้ำมัน หรือค่าเงินแลกเปลี่ยน ทางบริษัทฯ ขอสงวนสิทธิ์ปรับราคาตัวดังกล่าว
- เมื่อตกลงชำระเงินไม่ว่าทั้งหมด หรือบางส่วนผ่านตัวแทนของบริษัทฯ หรือชำระโดยตรงกับทางบริษัทฯ ทางบริษัทฯ จะถือว่าท่านได้ยอมรับในเงื่อนไขข้อตกลงต่างๆ ที่ได้ระบุไว้ข้างต้นนี้แล้วทั้งหมด
- กรุ๊ปที่เดินทางช่วงวันหยุด และเทศกาลที่ต้องการันตีมัดจำกับสายการบิน หรือผ่านตัวแทนในประเทศ/ต่างประเทศ รวมถึงเที่ยวบินพิเศษ เช่น Charter Flight, Extra Flight จะไม่มีการคืนเงินมัดจำหรือค่าทัวร์ทั้งหมด
- ในกรณีของหนังสือเดินทางจะต้องไม่มีการชำระ เปียกน้ำ การขีดเขียนรูปต่างๆ หรือแม้กระทั่งตรา ป้ายลายการ์ตูน ที่ไม่ใช้การประทับตราอย่างเป็นทางการของประเทศนั้นๆ กรุณาตรวจสอบก่อนออกเดินทางทุกครั้ง หากเจ้าหน้าที่ตรวจคนเข้าเมืองปฏิเสธการเข้า-ออกเมืองของท่าน ทางบริษัทฯ จะไม่รับผิดชอบใดๆ ทั้งสิ้น
- ผู้เดินทางที่อายุไม่ถึง 18 ปีบริบูรณ์ ไม่ได้เดินทางกับบิดา มารดา ต้องมีจดหมายยินยอมให้บุตรเดินทางไปต่างประเทศจากบิดาหรือมารดาแบบมาด้วย
- กรณีมี "คดีความ" ที่ไม่อนุญาตให้ท่านเดินทางออกนอกประเทศได้ โปรดทำการตรวจสอบก่อนการจองทัวร์ว่าท่านสามารถเดินทางออกนอกประเทศได้หรือไม่ ถ้าไม่สามารถเดินทางได้ ซึ่งเป็นสิ่งที่อยู่เหนือการควบคุมของบริษัทฯ ทางบริษัทฯ จะไม่รับผิดชอบใดๆ ทั้งสิ้น
- กรณี "หญิงตั้งครรภ์" ท่านจะต้องมีใบรับรองแพทย์ ระบุชัดเจนว่าสามารถเดินทางออกนอกประเทศได้ รวมถึงรายละเอียดอายุครรภ์ที่ชัดเจน สิ่งนี้อยู่เหนือการควบคุมของบริษัทฯ ทางบริษัทฯ จะไม่รับผิดชอบใดๆ ทั้งสิ้น

