



TAT No.11/06333

บริษัท รักยิ้มทัวร์ จำกัด

RAKYIMTOUR CO.,LTD

36/68 หมู่บ้านอาร์เค บีช เซ็นเตอร์ ถนนมอเตอริเวย์
แขวงคลองสองต้นนุ่น เขตลาดกระบัง กรุงเทพฯ 10520

Website : www.rakymtour.com , www.rakymtravel.com

☎ 085-5478289 ☎ 062-4978993
☎ 062-5672275 ☎ 090-9914787

📞 02-1717961-3

LINE @rakymtour

Facebook rakyimtour

Instagram rakyim_tour



No.11/07615

บัตรรางจางซา

เที่ยวคุ้ม เที่ยวครบ จางเจียเจีย เฟิ่งหวง ฝูหรงเจิน



เขาวงตาร



เขาเทียนเหมินชาน



เมืองฝูหรงเจิน



ราคาเริ่มต้น

SHOP ไม่ลง
ร้านช้อปปิ้ง

24,888

- อุทยานจางเจียเจีย ลิปต์แก้วไปหลงพาเราขึ้นเหนือหมอก
- เขาเทียนเหมินตื่นฟ้าใส ระเบียบแก้วส่องแสง
- งามล้ำ "เฟิ่งหวง" ดั่งเมืองหงส์สวรรค์
- ฝูหรงเจิน เล่าเรื่องด้วยเสียงน้ำตกกลางเมือง

6 วัน 5 คืน
Lion air

GO1CSX-SL012

03-08 มิ.ย.69	24,888
10-15 มิ.ย.69	24,888
18-23 มิ.ย.69	25,888
25-30 มิ.ย.69	25,888



บินตรงฉางซา

เที่ยวคุ้ม เที่ยวครบ
จางเจียเจีย เฟิ่งหวง ฝูหรงเจิ้น



เวาอวตาร



เวาเทียนเหมินชาน



เมืองฝูหรงเจิ้น

- อุทยานจางเจียเจีย ลิฟต์แก้วไปหลงพาเราขึ้นเหนือหมอก
- เวาเทียนเหมินถันฟ้าใส ระเบียงแก้วสองแสง
- งามล้ำ "เฟิ่งหวง" ดั่งเมืองหงส์สวรรค์
- ฝูหรงเจิ้น เล่าเรื่องด้วยเสียงน้ำตกกลางเมือง

GO1CSX-SL012



ราคาเริ่มต้น



24,888

03-08 มิ.ย.69	24,888
10-15 มิ.ย.69	24,888
18-23 มิ.ย.69	25,888
25-30 มิ.ย.69	25,888

บินตรงฉางซา เทียวคุ่ม เทียวครบ จางเจียเจี้ย เฟิงหวาง ผุหรงเจิ้น 6 วัน 5 คืน โดยสายการบิน ไทย โลออนแอร์(SL)

DMK •-----• CSX			CSX •-----• DMK		
เที่ยวบิน	เวลาออก	เวลาถึง	เที่ยวบิน	เวลาออก	เวลาถึง
SL934	09:35	13:45	SL935	13:45	17:05
วัน	โปรแกรมท่องเที่ยว	เช้า	เที่ยง	ค่ำ	ที่พัก
1	กรุงเทพฯ (ดอนเมือง) – ฉางซา (ท่าอากาศยานนานาชาติฉางซา หวงฮั่ว) (SL934 : 09:35 - 13:45) - ฉางเต๋อ – ถนนโบราณต้าเสี่ยวเหอ - จางเจียเจี้ย	–	✈	✓	GAOYADA HOTEL ZHANGJIAJIE หรือเทียบเท่าระดับ 4 ดาว ***มาตรฐานประเทศจีน***
2	จางเจียเจี้ย - เขาเทียนเหมินซาน (รวมกระเช้าขึ้นลง) - ระเบียบแก้ว - บันไดเลื่อน 999 ชั้น - ถ้ำประตูสวรรค์ - หอศิลปะภาพวาดทราวยหิน OPTIONAL SHOW : โชว์จิ้งจอกขาว ท่านละ 400 หยวน	✓	✓	✓	GAOYADA HOTEL ZHANGJIAJIE หรือเทียบเท่าระดับ 4 ดาว ***มาตรฐานประเทศจีน***
3	เขาวตาร – ลิฟต์แก้วไปหลง (ขาขึ้น) - กระเช้าเทียนจื่อ (ขาลง) - จุดชมวิวยุวหนวยเจียเจี้ย - สะพานหนึ่งในใต้หล้า - เมืองโบราณผุหรงเจิ้น - ชมแสงสียามค่ำคืน OPTIONAL TOUR : สะพานแก้วจางเจียเจี้ย ท่านละ 400 หยวน	✓	✓	✓	JUNYA HOTEL FURONGZHEN หรือเทียบเท่าระดับ 4 ดาว ***มาตรฐานประเทศจีน*** ** บริเวณเมืองโบราณ **
4	เมืองโบราณผุหรงเจิ้น - ล่องเรือข้ามฟาก - เมืองโบราณเฟิงหวาง - สะพานสายรุ้ง - ถนนคนเดินสี่บ้าน	✓	✓	X อิสระ	FENGHUANG GUOBIN HOTEL หรือเทียบเท่าระดับ 4 ดาว ***มาตรฐานประเทศจีน*** ** บริเวณเมืองโบราณ **
5	เฟิงหวาง – วัดเซียนหมิง - ฉางซา – ถนนคนเดินหวงซิงลู่ - ตึก WENHEYOU – IFC x POPMART	✓	✓	X อิสระ	STARRY HOTEL CHANGSHA หรือเทียบเท่าระดับ 4 ดาว ***มาตรฐานประเทศจีน***
6	CHANGSHA BAILIAN OUTLET - ฉางซา (ท่าอากาศยานนานาชาติฉางซา หวงฮั่ว) - กรุงเทพฯ (ดอนเมือง) (SL935 : 13:45 - 17:05)	✓	✈	–	

วันเดินทาง	ผู้ใหญ่ พัก 2-3 ท่าน // ท่านละ	พักเดี่ยว เพิ่มท่านละ
03 – 08 มิ.ย. 69	24,888 .-	5,000.-
10 – 15 มิ.ย. 69	24,888 .-	5,000.-
18 – 23 มิ.ย. 69	25,888 .-	5,000.-
25 – 30 มิ.ย. 69	25,888 .-	5,000.-
<p>ราคาทัวร์ข้างต้นยังไม่รวมค่าทิปมัคคุเทศก์ท้องถิ่นและคนขับรถ 2,000 บาท/ท่าน/ทริป ***โปรแกรมทัวร์ไม่มีราคาเด็กเนื่องจากเป็นราคาพิเศษ*** เนื่องจากเป็นไฟล์ทเหมาลำ ขอสงวนสิทธิ์ในการไม่รับจองแลนด์ เด็กทารกอายุต่ำกว่า 2 ขวบ ราคาท่านละ 10,900 บาท</p>		

วันแรก กรุงเทพฯ (ดอนเมือง) – ฉางชา (ท่าอากาศยานนานาชาติฉางชา หวงฮั่ว) (SL934 : 09:35 - 13:45) – ถนนโบราณต้าเสี่ยวเหอ - จางเจียเจี๋ย

- 06.00 น.** พร้อมกันที่ **ท่าอากาศยานดอนเมือง** อาคารผู้โดยสารระหว่างประเทศ เคาน์เตอร์ **สายการบินไทย โลออนแอร์ (SL) รวมน้ำหนักกระเป๋า 20 กิโลกรัม/ท่านละ 1 ใบ** โดยมีเจ้าหน้าที่คอยให้การต้อนรับและอำนวยความสะดวกตรวจเช็คสัมภาระและเอกสารการเดินทางให้กับทุกท่าน
- 09.35 น.** ออกเดินทางสู่ **ฉางชา** โดยสายการบิน **ไทย โลออนแอร์(เที่ยวบินเช่าเหมาลำ)** เที่ยวบินที่ **SL934** ****ไม่มีอาหารบนเครื่อง**** ทั้งนี้สายการบินมีขายอาหารบนเครื่อง (มีเฉพาะบะหมี่กึ่งสำเร็จรูปและขนมทานเล่น) โดยท่านสามารถสั่งซื้อได้ ณ เจ้าหน้าที่แอร์ บนเครื่องบิน **(ไม่เปิดให้จองล่วงหน้า)** ทั้งนี้เมนูอาหารอาจจะแตกต่างกันออกไปในแต่ละไฟลท์ โดยมีสายการบินเป็นผู้กำหนด
- 13.45 น.** เดินทางถึง **ท่าอากาศยานนานาชาติสนามบินฉางชา หวงฮั่ว** เมืองหลวงของมณฑลหูหนาน ที่มีประวัติศาสตร์ยาวนานกว่า 3,000 ปี เคยเป็นเมืองท่าสำคัญบนแม่น้ำเสี่ยวเจียง และเป็นศูนย์กลางการค้าขายระหว่างภาคเหนือและภาคใต้ของจีน ในยุคสามก๊ก เมืองนี้เป็นที่ตั้งของอาณาจักรอู๋ และเป็นบ้านเกิดของบุคคลสำคัญทางประวัติศาสตร์มากมาย รวมถึง เหมา เจ๋อตง ผู้นำปฏิวัติจีน วันนี้ ฉางชาก็อมาทนครที่ผสมผสานระหว่างความทันสมัยและวัฒนธรรมโบราณ เป็นเมืองแห่งอาหารเผ็ดร้อน ความคึกคัก และพลังแห่งอนาคต จากนั้นนำท่านผ่านขั้นตอนตรวจคนเข้าเมืองและรับกระเป๋าสัมภาระ



นำท่านเดินทางสู่ **เมืองจางเจียเจี๋ย (ระยะทาง 320 ก.ม. ใช้เวลาเดินทางประมาณ 4 ชั่วโมง)** เมืองแห่งภูเขาหินทรายที่สูงตระหง่านและหมอกลึกลับ ตั้งอยู่ทางตะวันตกเฉียงเหนือของมณฑลหูหนาน เมืองนี้ถูกค้นพบโดยโลกภายนอกเมื่อไม่นานมานี้ แต่มีประวัติศาสตร์ยาวนานกว่า 380 ล้านปี เมื่อพื้นที่แห่งนี้ยังเป็นทะเลโบราณ ในอดีต พื้นที่นี้เป็นที่อยู่อาศัยของ ชาวเผ่าอู๋เจี๋ยและชาวเผ่าเหมียว ที่ใช้ชีวิตอย่างเรียบง่ายท่ามกลางภูเขาและป่าไม้ พวกเขาเชื่อว่าภูเขาเหล่านี้เป็น ที่อยู่ของเทพเจ้า และเป็นสถานที่ศักดิ์สิทธิ์ที่ไม่ควรรบกวน ในปี 1982 จางเจียเจี๋ยได้รับการประกาศให้เป็น อุทยานแห่งชาติแห่งแรกของจีน และใน

ปี 1992 ได้รับการขึ้นทะเบียนเป็น มรดกโลกทางธรรมชาติ จาก UNESCO ภูเขาที่นี้เป็นแรงบันดาลใจให้กับภาพยนตร์ Avatar และกลายเป็นสัญลักษณ์ของความมหัศจรรย์ทางธรรมชาติ



ระหว่างทางนำท่านอิสระช้อปปิ้ง ณ **ตรอกโบราณต้าเสี่ยวเหอเจีย** ถนนคนเดินสายวัฒนธรรมสามเส้นรวมกันเป็นหนึ่งที่อยู่ไม่ไกลจากแม่น้ำหยวนที่เต็มไปด้วยชีวิตชีวาและกลิ่นอายของอดีต ถูกออกแบบให้เหมือนกับเมืองโบราณในสมัยราชวงศ์หมิงและราชวงศ์ชิง ด้วยบ้านเรือนไม้สองชั้นที่มีหลังคาโค้งงอ ป้ายร้านค้าที่แกะสลักอย่างประณีต และโคมไฟสีทองที่แขวนเรียงรายไปตลอดทาง เมื่อคุณเดินเข้าไปในถนน คุณจะได้ยินเสียงเพลงพื้นเมืองของชาวเผ่าถู่เจีย ที่ดังมาจากเวที เสียงหัวเราะของผู้คนที่เดินเล่น และเสียงน้ำที่ไหลผ่านสะพานหิน ทั้งหมดนี้ผสมผสานกันเป็นซิมโฟนีของชีวิตที่มีชีวิตชีวา

ค่า **รับประทานอาหารค่ำ ณ ภัตตาคาร (มื้อที่ 1)**

สมควรแก่เวลานำท่านเดินทางเข้าที่พัก

ที่พัก **GAOYADA HOTEL ZHANGJIAJIE หรือเทียบเท่าระดับ 4 ดาว (มาตรฐานประเทศจีน)**

วันที่สอง **จางเจียเจีย - เขาเทียนเหมินซาน (รวมกระเช้าขึ้นลง) - ระเบียงแก้ว - บันไดเลื่อน 999 ชั้น - ถ้ำประตูสวรรค์ - หอศิลปะภาพวาดทรายหิน**

OPTIONAL SHOW : โชว์จิ้งจอกขาว ท่านละ 400 หยวน

เช้า **รับประทานอาหารเช้า ณ ห้องอาหารของโรงแรม (มื้อที่ 2)**

นำเดินทางสู่ **เขาประตูสวรรค์เทียนเหมินซาน** คือภูเขาที่สูง 1,518.6 เมตร มีถ้ำธรรมชาติขนาดมหึมาที่เรียกว่า "ถ้ำประตูสวรรค์" สูง 131.5 เมตร กว้าง 57 เมตร ถือเป็นถ้ำที่สูงที่สุดในโลก ถูกค้นพบเมื่อกว่า 1,700 ปีก่อน และได้รับการขนานนามว่า "ภูเขาศักดิ์สิทธิ์แห่งแรกของมณฑลหูหนาน" การเดินทางของท่านจะเริ่มต้นด้วย **กระเช้าเทียนเหมินซาน** กระเช้าข้ามภูเขาที่ยาวที่สุดในโลก ด้วยความยาว 7,455 เมตร และใช้เวลาประมาณ 30 นาทีในการเดินทาง เมื่อกระเช้าค่อยๆ ยกตัวคุณขึ้นสู่ท้องฟ้า คุณจะรู้สึกเหมือนกำลังลอยขึ้นสู่สวรรค์จริงๆ ภูเขาที่ห่มคลุมด้วยหมอกเริ่มเผยโฉมทีละน้อย ต้นไม้สีเขียวขจีที่ปกคลุมหน้าผา บ้านเรือนเล็กๆ ที่อยู่เบื้องล่าง และเสียงลมที่พัดผ่านช่องเขา ทั้งหมดนี้ทำให้คุณรู้สึกเหมือนได้ก้าวเข้าสู่ภาพวาดจีนโบราณที่มีชีวิต

*****หมายเหตุ**

กรณีทีกระเช้าหรือรถอุทยานหรือบันไดเลื่อนปิดปรับปรุงเนื่องจากซ่อมบำรุงหรือจากสภาพอากาศ ทั้งนี้เพื่อความ
ปลอดภัยของลูกค้า ทางบริษัทฯจะจัดโปรแกรมอื่นมาทดแทนให้หรือเปลี่ยนแปลงตามความเหมาะสมอย่างใดอย่าง
หนึ่ง และในส่วนการนั่งรถของอุทยานขึ้นไปบนถ้ำประตูสวรรค์ หากรถของอุทยานไม่สามารถขึ้นไปถ้ำประตู
สวรรค์ได้ ทางบริษัทฯ ขอสงวนสิทธิ์ไม่คืนเงินใดๆทั้งสิ้น โดยยึดตามประกาศจากทางอุทยานเป็นสำคัญโดยที่ไม่แจ้ง
ให้ทราบล่วงหน้า



เมื่อถึงยอดเขา ท่านจะได้เดินบน **ระเบียงแก้ว** ที่ยื่นออกไปจากหน้าผาสูงชัน ระเบียงนี้ยาว 60 เมตร กว้าง
1.6 เมตร และยื่นออกไปจากหน้าผาที่สูง 1,430 เมตร เหนือระดับน้ำทะเล เมื่อก้าวเท้าลงบนพื้นแก้วใส
ใต้เท้าคือหุบเหวลึกที่ปกคลุมด้วยเมฆหมอก หัวใจของคุณจะเต้นแรง ขาของคุณอาจจะสั่น แต่ความงามที่
กว้างไกลจะทำให้คุณลืมความกลัว ท่ามกลางภูเขาที่เรียงรายเหมือนคลื่นในทะเล เห็นหมอกที่ลอยไปมา
เหมือนมังกรบนฟ้า และรู้สึกว่าคุณเองเล็กนิดเดียวเมื่อเทียบกับความยิ่งใหญ่ของธรรมชาติ
จากนั้นนำท่านเดินลง **บันไดเลื่อน 999 ขั้น** บันไดนี้ทอดยาวไปตามหน้าผาของเขายืนเหมินซาน จาก
ยอดเขาสูง 1,300 เมตร ลงสู่ถ้ำประตูสวรรค์ที่อยู่ด้านล่าง ระยะทางรวมประมาณ 1 กิโลเมตร และใช้เวลา
ประมาณ 30-45 นาที ในการเดินลง ผา ตัวเลข 999 ในวัฒนธรรมจีนหมายถึง "นิรันดร" และ "ความ
สมบูรณ์แบบ" ทุกย่างก้าวจะพาคุณเข้าใกล้ **ถ้ำประตูสวรรค์** เมื่อท่านยืนอยู่หน้าช่องเปิดขนาดมหึมาที่ถูก
สร้างขึ้นโดยธรรมชาติเมื่อหลายล้านปีก่อน เป็นเสมือนประตูที่เชื่อมโลกมนุษย์กับสวรรค์ ตามตำนาน ใน
ปี 263 ค.ศ. หน้าผาด้านหนึ่งของภูเขาได้พังทลายลงมา สร้างช่องเปิดขนาดมหึมานี้ขึ้นมา ชาวบ้านเชื่อว่า
นี่คือการเปิดประตูสวรรค์ของเทพเจ้า ลมที่พัดผ่านช่องถ้ำเย็นสบาย เหมือนลมหายใจของภูเขา และเมื่อ
คุณมองผ่านช่องนั้นออกไป คุณจะเห็นท้องฟ้าสีคราม เมฆลอย และความหวังที่ไม่มีที่สิ้นสุด



กลางวัน รับประทานอาหารกลางวัน ณ ภัตตาคาร (มื้อที่ 3)



บ่าย นำท่านชม **หอศิลปะภาพวาดทลายหิน** ศิลปะพื้นบ้านของจีนที่มีประวัติศาสตร์ยาวนานกว่า 1,000 ปี ศิลปินใช้ ทลายสีธรรมชาติ 100% ที่มาจากภูเขาหินทลายในจางเจียเจีย โดยไม่ใช้สีหรือสารเคมีใดๆ ทลายแต่ละสีมาจากชั้นหินที่ต่างกัน มีสีตั้งแต่สีขาว สีเหลือง สีส้ม สีแดง สีสน้ำตาล ไปจนถึงสีดำ ศิลปินจะคัดเลือกทลายที่มีสีและเนื้อสัมผัสที่เหมาะสม บดให้ละเอียด แล้วใช้กาธรรมชาติผสมกับทลาย จากนั้นจึงวาดภาพบนผ้าใบหรือกระดาษ กระบวนการสร้างภาพวาดทลายหินต้องใช้ ความอดทน ความละเอียดอ่อน และ ความเข้าใจธรรมชาติ ศิลปินต้องรู้ว่าทลายแต่ละสีมาจากไหน มีคุณสมบัติอย่างไร และ จะใช้ในส่วนไหนของภาพ ภาพวาดแต่ละชิ้นเล่าเรื่องราวของจางเจียเจีย ไม่ว่าจะเป็น ภูเขาหินทลายที่สูงตระหง่าน หมอกที่ลอยไปมา แม่น้ำที่ไหลเชี่ยวกราก บ้านเรือนไม้โบราณ และ วิถีชีวิตของชาวเผ่าถู่เจีย และเผ่าเหมียว

***** Option Show โชว์จึงจอกขาว ราคาท่านละ 400 หยวน หากท่านใดสนใจ สามารถสอบถามเพิ่มเติมและชำระเงินได้ที่ไกด์ท้องถิ่นหรือหัวหน้าทัวร์**

โชว์จิ้งจอกขาว การแสดงที่ถือว่าครบครันด้วยอารมณ์ต่าง ๆ ขวนให้เคลิบเคลิ้มไปกับการแสดง เป็นการแสดงบทรเกี่ยวกับความรักของนางพญาจิ้งจอกขาวที่มีต่อชายผู้เป็นที่รัก ต้องพลัดพรากจากกันทั้งที่ยังรักกัน ถือเป็นบทตำนานแห่งความรักที่น่ายogyongyinnัก ท่านจะเพลิดเพลินไปกับการแสดงจนลืมกระพริบตา ยิ่งใหญ่กว่าโชว์หลิวซานเจียที่หยางซั่ว ด้วยนักแสดงคุณภาพกว่า 600 คน แสดงภายใต้สะพานคู่เชื่อมเขาสองลูก สะพานคู่รักใต้ห้ำ อลังการกว่าโชว์โดโดที่ท่านเคยสัมผัสมา

***** ในกรณีที่ท่านไม่ต้องการซื้ออัปชั่นเพิ่มเติม บริษัทจะจัดให้คนขับรถพาท่านเข้าสู่ที่พักล่วงหน้า เพื่อพักผ่อนตามอัธยาศัย**

***** ทางบริษัทขอสงวนสิทธิ์ในการซื้อ Optional Show ผ่านหัวหน้าทัวร์และไกด์เท่านั้น ด้วยเหตุผลในเรื่องของราคาทัวร์ และด้านความปลอดภัยของตัวท่านเอง รวมถึงการจัดการบริหารเวลาของกรุ๊ปทัวร์ ขอบพระคุณทุกท่านที่ให้ความร่วมมือ ****



ค่ำ รับประทานอาหารค่ำ ณ ภัตตาคาร **(มื้อที่ 4)**

สมควรแก่เวลานำท่านเดินทางสู่ที่พัก

ที่พัก **GAOYADA HOTEL ZHANGJIAJIE หรือเทียบเท่าระดับ 4 ดาว (มาตรฐานประเทศจีน)**

วันที่สาม เขาหวตาร – ลิฟต์แก้วไปหลง (ขาขึ้น) - กระเช้าเทียนจื่อ (ขาลง) - จุดชมวิวยวนเจียเจีย - สะพานหนึ่งในใต้ห้ำ - เมืองโบราณฝูหรงเจิน - ชมแสงสียามค่ำคืน

OPTIONAL TOUR : สะพานแก้วจางเจียเจีย ท่านละ 400 หยวน

เช้า รับประทานอาหารเช้า ณ ห้องอาหารของโรงแรม **(มื้อที่ 5)**

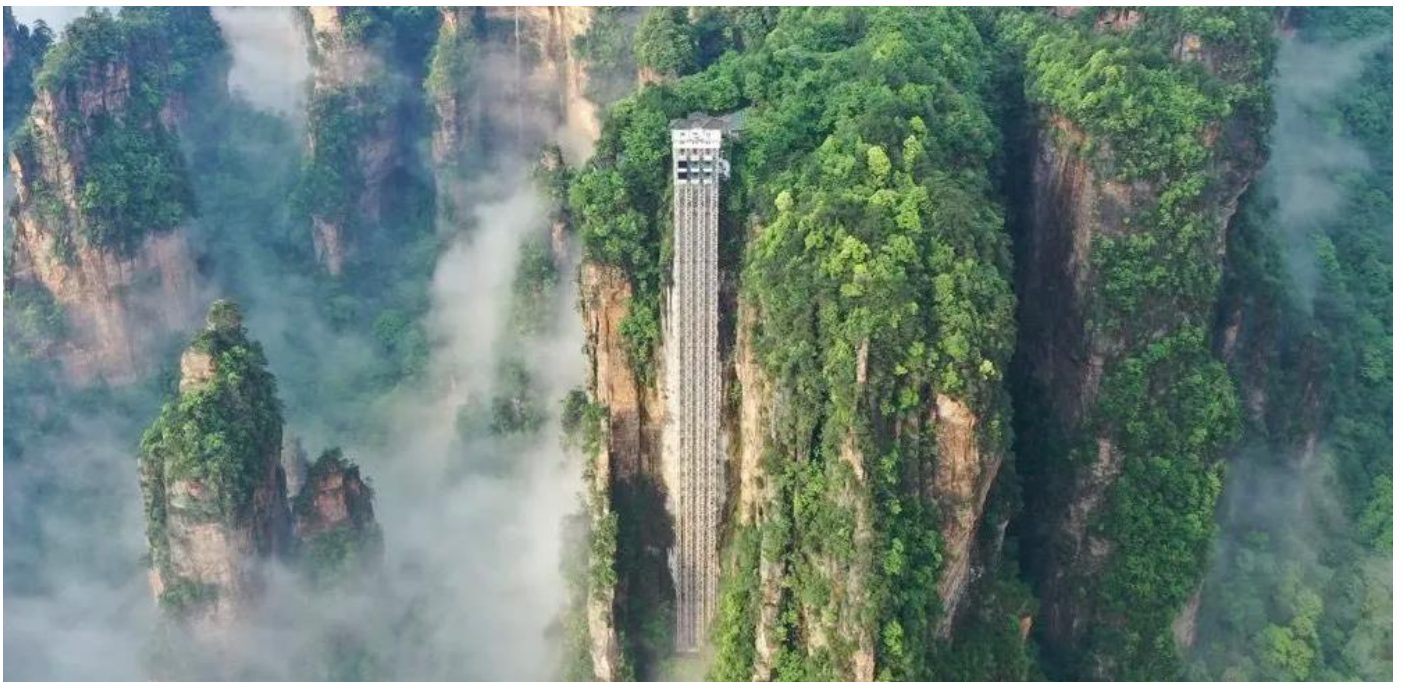


นำท่านเดินทางสู่ **เทียนจื่อซาน** หรือ **“เขาวาดาร”** ชื่อ "เทียนจื่อซาน" แปลว่า "ภูเขาจักรพรรดิ" ซึ่งมาจากตำนานของ เสี่ยงเทียนจื่อ หัวหน้าชาวเผ่าถู่เจี๋ยที่กบฏต่อราชวงศ์หมิงในศตวรรษที่ 14 เขาได้ตั้งตัวเองเป็นจักรพรรดิและสร้างอาณาจักรเล็กๆ บนภูเขาแห่งนี้ แม้ว่าการกบฏจะล้มเหลวในที่สุด แต่ชื่อของเขายังคงอยู่ในชื่อภูเขา ภูเขาแห่งนี้เป็นส่วนหนึ่งของ อุทยานแห่งชาติอู่หลิงหยวน ที่ได้รับการขึ้นทะเบียนเป็น มรดกโลกทางธรรมชาติ จาก UNESCO ในปี 1992 ที่นี้มี เสาหินทรายควอตไซต์ มากกว่า 3,000 ลูก ที่สูงตระหง่านเหมือนดาบที่แทงทะลุฟ้า บางลูกสูงถึง 200 เมตร ภูเขาเหล่านี้ถูกสร้างขึ้นเมื่อ 380 ล้านปีก่อน เมื่อพื้นที่แห่งนี้ยังเป็นทะเลโบราณ เมื่อเวลาผ่านไป การเคลื่อนตัวของเปลือกโลกทำให้พื้นทะเลยกตัวขึ้นสูง และการกัดเซาะจากลม น้ำ และน้ำแข็งเป็นเวลานานนับล้านปีได้สร้างสรรค์ภูเขาหินทรายที่มีรูปทรงแปลกตาเหล่านี้ ในปี 2009 ผู้กำกับเจมส์ คาเมรอน (James Cameron) เปิดเผยว่าเขาได้รับแรงบันดาลใจจากภูเขาหินทรายที่นี่ในการสร้าง "ภูเขาลอยฟ้า" ในภาพยนตร์ Avatar หลังจากนั้นรัฐบาลจีนได้เปลี่ยนชื่อ เสาหินไต้สวรรค์ เป็น "เสาหินอวดาร ฮัลเลลูยา" เพื่อเป็นเกียรติแก่ภาพยนตร์เรื่องนี้



นำท่านขึ้น **ลิฟต์แก้วไปหลง** ชื่อ "ไปหลง" แปลว่า "ร้อยมังกร" ซึ่งมาจากความเชื่อในวัฒนธรรมจีนที่ว่า มังกรเป็นสัตว์ศักดิ์สิทธิ์ที่มีพลังอำนาจมหาศาล และตัวเลข "ร้อย" หมายถึง "มากมาย" หรือ "ไม่มีที่

สิ้นสุด" ดังนั้น "มังกรร้อย" จึงหมายถึง "พลังที่ไม่มีที่สิ้นสุด" ลิฟต์นี้ถูกสร้างขึ้นในปี 2002 และได้รับการขึ้นทะเบียนใน สถิติโลกกินเนสส์ (Guinness World Records) ในฐานะ "ลิฟต์กลางแจ้งที่สูงที่สุดในโลก" ด้วยความสูง 335 เมตร (เทียบเท่ากับตึก 111 ชั้น) ลิฟต์มีทั้งหมด 3 ตัว สามารถขนผู้โดยสารได้ 3,000 คนต่อชั่วโมง แต่ละตัวสามารถบรรทุกผู้โดยสารได้ 50 คน และใช้เวลาเพียง 1 นาที 58 วินาที ในการเดินทางจากด้านล่างขึ้นสู่ด้านบน ด้วยความเร็ว 5.25 เมตรต่อวินาที เมื่อก้าวเข้าไปในลิฟต์ ท่านจะเห็นว่าผนังด้านหนึ่งทำจาก แก้วใส ทำให้คุณมองเห็นภูเขาหินทรายที่สูงตระหง่านทุกด้าน เมื่อลิฟต์เริ่มเคลื่อนขึ้น คุณจะรู้สึกเหมือนกำลังถูกยกขึ้นสู่สวรรค์ด้วยความเร็วที่น่าตื่นตะลึง ในช่วงแรก ลิฟต์จะเคลื่อนขึ้นภายในอุโมงค์หิน คุณจะเห็นหินที่อยู่ใกล้แค่เอื้อม แต่เมื่อลิฟต์ออกจากอุโมงค์ คุณจะได้เห็นภาพที่ทำให้คุณต้องอ้าปากค้าง ภูเขาหินทรายที่สูงตระหง่านเริ่มปรากฏทีละลูก บางลูกอยู่ใกล้มากจนคุณรู้สึกเหมือนสามารถยื่นมือไปแตะได้ บางลูกอยู่ไกลและปกคลุมด้วยหมอก ต้นไม้สีเขียวขจีที่ปกคลุมหน้าผา นกที่บินผ่าน และเสียงลมที่พัดผ่าน ทั้งหมดนี้สร้างประสบการณ์ที่คุณจะไม่มีวันลืม



นำท่านชม "**สะพานแรกแห่งใต้หล้า**" ความมหัศจรรย์ของสะพานหินธรรมชาติที่สูงกว่า 357 เมตรเหนือหุบเขาซึ่งปกคลุมด้วยเมฆหมอก เดินชมเส้นทางข้ามหุบเขา ที่ทอดยาวกว่า 2,000 เมตร คดเคี้ยวตามหน้าผา เหมือนสายผ้าลายดอกไม้ของชนเผ่าถู่เจี๋ยที่เชื่อมโลกธรรมชาติเข้ากับท้องฟ้า เพลิดเพลินไปกับบรรยากาศในหุบเขาอันงดงามที่มอบความประทับใจแก่ผู้มาเยือนด้วยยอดเขารูปทรงต่าง ๆ ที่เหมือนพานิรมิตจากมือมนุษย์ จากนั้นนำท่านเดินทางลงอุทยานด้วย **กระเช้าเทียนจื่อ** ความยาว 2,084 เมตร และใช้เวลาประมาณ 7-10 นาที ในการเดินทางจากยอดเขาลงสู่หุบเขาด้านล่าง เมื่อนั่งในกระเช้า ท่านจะรู้สึกเหมือนกำลังลอยอยู่บนฟ้า รอบตัวคือภูเขาหินทรายที่สูงตระหง่าน ต้นไม้ที่ปกคลุมหน้าผา และหมอกที่ลอยไปมา ความเงียบและความสงบจะทำให้คุณรู้สึกผ่อนคลายและสงบสุข กับภาพของยอดเขาที่สูงตระหง่าน มองลงไปเห็นหุบเขาที่ปกคลุมด้วยหมอก เมื่อกระเช้าลงต่ำลง จะเห็นต้นไม้ที่ใหญ่ขึ้นทีละน้อย เห็นนกที่บินผ่าน และเห็นแม่น้ำที่ไหลด้านล่าง

*****หมายเหตุ**

กรณีที่กระเช้าหรือรถอุทยานหรือบันไดเลื่อนปิดปรับปรุงเนื่องจากซ่อมบำรุงหรือจากสภาพอากาศ ทั้งนี้เพื่อความ
ปลอดภัยของลูกค้า ทางบริษัทฯจะจัดโปรแกรมอื่นมาทดแทนให้หรือเปลี่ยนแปลงตามความเหมาะสมอย่างใดอย่าง
หนึ่ง ทั้งสิ้น โดยยึดตามประกาศจากทางอุทยานเป็นสำคัญโดยที่ไม่แจ้งให้ทราบล่วงหน้า และในส่วนการเดินทางใน
อุทยาน หากวันดังกล่าวลิฟต์หรือกระเช้ามีผู้รอเข้าใช้บริการเป็นจำนวนมาก ทางบริษัทฯ ขอสงวนสิทธิ์ในการสลับ
หรือปรับเปลี่ยนการเดินทางจากลิฟต์เป็นกระเช้า หรือในทางกลับกัน โดยไม่คืนเงินใดๆ



กลางวัน รับประทานอาหารกลางวัน ณ ภัตตาคาร (มื้อที่ 6)

***** Option Show สะพานแก้วจางเจียเจีย ราคาท่านละ 400 หยวน หากท่านใดสนใจ สามารถ
สอบถามเพิ่มเติมและชำระเงินได้ที่ไกด์ท้องถิ่นหรือหัวหน้าทัวร์**

พิสูจน์ความกล้ากับ สะพานแก้วที่ยาวที่สุดในโลก มีความสูงเหนือพื้น 980 ฟุต และความยาวกว่า 400
เมตร เชื่อมสองหน้าผา พาดกลางระหว่างหุบเขา ที่มองลงไปเห็นโตรกผาและชะง่อนหินแปลกตา เห็น
แล้วชวนให้ใจเต้น ถือเป็นการทำลายสถิติ สะพานแก้วที่ยาวที่สุด จากเจ้าของเดิมอย่างสะพานแกรนด์
แคนยอนของอเมริกา ที่สูงเพียงแค่ว่า 718 ฟุต จากนั้นนำท่าน นั่งบอลลูนเทียม ใส่วุ้นตา VR 4D สัมผัส
บรรยากาศแบบ 360 องศา พร้อมอุปกรณ์ VR กับบอลลูนเทียม ที่จำลองบรรยากาศเสมือนว่าเราอยู่ใน
บอลลูนจริงๆ ท่านจะได้สัมผัสความตื่นเต้นและหวาดเสียวกับแกรนด์แคนยอนและสะพานกระจกได้มาก
ยิ่งขึ้น ***** ในกรณีที่ท่านไม่ต้องการซื้ออัปชั่นเพิ่มเติม บริษัทจะจัดให้คนขับรถพาท่านเข้าสู่ร้าน
กาแฟ หรือ ย่านช้อปปิ้งตามอัธยาศัย**

***** ทางบริษัทขอสงวนสิทธิ์ในการซื้อ Optional Show ผ่านหัวหน้าทัวร์และไกด์เท่านั้น ด้วยเหตุผล
ในเรื่องของราคาทัวร์ และด้านความปลอดภัยของตัวท่านเอง รวมถึงการจัดการบริหารเวลาของกลุ่ม
ทัวร์ ขอบพระคุณทุกท่านที่ให้ความร่วมมือ ****



บ้าย นำท่านเดินทางสู่ **เมืองโบราณฝูหรงเจิน** (ระยะทาง 90 ก.ม. ใช้เวลาเดินทางประมาณ 2 ชั่วโมง) มีประวัติศาสตร์ยาวนานกว่า 2,000 ปี เคยเป็นเมืองท่าสำคัญของชาวเผ่าถู่เจียในสมัยราชวงศ์ฮั่น เมืองนี้เดิมชื่อ "หวังซุน" แต่ถูกเปลี่ยนชื่อเป็น "ฝูหรงเจิน" หลังจากภาพยนตร์ Hibiscus Town ที่ถ่ายทำที่นี่ในปี 1986 กลายเป็นผลงานคลาสสิกของจีน



เอกลักษณ์ที่โดดเด่นที่สุดของฝูหรงเจินคือ **น้ำตกฝูหรง** ที่ไหลผ่านใจกลางเมือง น้ำตกนี้สูง 60 เมตร กว้าง 40 เมตร ไหลลงมาจากหน้าผาด้านบน และกระทบกับหินโบราณที่ปูถนน สร้างเสียงดังสนั่นและละอองน้ำที่กระเด็นไปทั่ว ระหว่างทาง จะเห็นชาวบ้านที่กำลังซักผ้าริมน้ำ เด็กๆ ที่วิ่งเล่น ผู้สูงอายุที่นั่งดื่มชาหน้าบ้าน และร้านค้าเล็กๆ ที่ขายของฝากและอาหารพื้นเมือง และพลาดไม่ได้กับ เต้าหู้ฝูหรง ที่มีชื่อเสียงไปทั่วจีน เต้าหู้นี้ทำจากน้ำจากน้ำตก มีเนื้อสัมผัสที่นุ่มและรสชาติที่หวานธรรมชาติ และเมื่อค่ำคืนมาถึง คุณจะได้เห็นภาพที่สวยงามที่สุดของฝูหรงเจิน นั่นคือ **แสงไฟยามค่ำคืน** โคมไฟสีทองจะสว่างขึ้นที่ละดวง บ้านเรือนไม้โบราณจะเปล่งแสงอบอุ่น และแม่น้ำจะสะท้อนแสงไฟเป็นประกายระยิบระยับ

คำ รับประทานอาหารค่ำ ณ ภัตตาคาร (เมื่อที่ 7)

สมควรแก่เวลานำท่านเดินทางสู่ที่พัก ณ เมืองฝูหลง (ที่พักอยู่ภายนอกเมืองโบราณ)

ที่พัก

JUNYA HOTEL FURONGZHEN หรือเทียบเท่าระดับ 4 ดาว (มาตรฐานประเทศจีน)

วันที่สี่

เมืองโบราณฝูหลงเจิน – น้ำตกฝูหลง - เมืองโบราณเฟิงหวง - สะพานสายรุ้ง - ถนนคนเดินสี่บ้าน

เช้า

รับประทานอาหารเช้า ณ ห้องอาหารของโรงแรม (มื้อที่ 8)

นำท่าน **ล่องเรือข้ามฟาก** ระหว่างทางชม **น้ำตกฝูหลง** ความพิเศษของน้ำตกนี้คือ ต้นกำเนิดไม่ได้อยู่ในป่าหรือบนภูเขาห่างไกล แต่อยู่ใจกลางเมือง ท่านสามารถเดินไปยืนข้างน้ำตกได้ สัมผัสละอองน้ำที่กระเด็นมาโดนหน้า และได้ยินเสียงน้ำที่ดังสนั่นจนต้องตะโกนคุยกัน เมื่อแสงแดดยามเช้าส่องผ่านละอองน้ำ คุณจะเห็น สายรุ้ง ที่โค้งงามข้ามน้ำตก สีแดง ส้ม เหลือง เขียว น้ำเงิน คราม ม่วง ทั้งเจ็ดสีปรากฏชัดเจน เหมือนสะพานที่เชื่อมโลกมนุษย์กับสวรรค์ ชาวบ้านในฝูหลงเจินเชื่อว่า น้ำตกนี้เป็น "ของขวัญจากสวรรค์" ที่นำมาซึ่งความอุดมสมบูรณ์และความเจริญรุ่งเรือง



กลางวัน

รับประทานอาหารกลางวัน ณ ภัตตาคาร (มื้อที่ 9)

บ่าย

นำท่านเดินทางสู่ **เมืองเฟิงหวง** (ระยะทาง 85 ก.ม. ใช้เวลาเดินทางประมาณ 2 ชั่วโมง) หนึ่งในเมืองโบราณที่สวยงามที่สุดในจีน ชื่อ "เฟิงหวง" แปลว่า "นกฟีนิกซ์" นกในตำนานที่สัญลักษณ์ของการเกิดใหม่ ความงาม และความเป็นอมตะ ตามตำนาน เมื่อนานมาแล้ว มีนกฟีนิกซ์สองตัวบินผ่านมาและหลงรักความงามของที่นี่ จึงตัดสินใจอยู่ที่นี้ตลอดไป จากนั้นเมืองนี้จึงถูกตั้งชื่อตามนกศักดิ์สิทธิ์นี้ เฟิงหวงมีประวัติศาสตร์ยาวนานกว่า 300 ปี ถูกสร้างขึ้นในสมัยราชวงศ์ชิง (ค.ศ. 1704) เป็นเมืองชายแดนที่ปกป้องดินแดนจีนจากชนเผ่าเหมียวและชนเผ่าถู่เจีย เมืองนี้เคยเป็นศูนย์กลางทางการค้าและวัฒนธรรมของภูมิภาคหูหนาน ทันทีที่เดินเข้าไปในเมืองเฟิงหวง ท่านจะรู้สึกเหมือนกำลังเดินเข้าไปในภาพวาดจีนโบราณ บ้านเรือนไม้โบราณที่ตั้งเรียงรายสองฝั่ง ยกพื้นสูงที่ยื่นออกไปเหนือแม่น้ำ บ้านเหล่านี้ถูกสร้างด้วยไม้และยกพื้นสูงด้วยเสาไม้ เพื่อป้องกันน้ำท่วมในฤดูฝน เมื่อคำคืนมาถึง เฟิงหวงจะเปลี่ยนโฉมเป็น

เมืองแห่งแสงไฟ โคมไฟสีแดง จะสว่างขึ้นที่ละดวง บ้านเรือนไม้โบราณจะเปล่งแสงอบอุ่น และแม่น้ำจะสะท้อนแสงไฟเป็นประกายระยิบระยับ ท่านจะได้ลิ้มรส อาหารพื้นเมือง ของชาวเผ่าเหมียว เช่น เนื้อรมควัน ปลาเผา และ ข้าวเหนียวห่อใบไผ่ อาหารเหล่านี้มีรสชาติที่เผ็ดและเข้มข้น สะท้อนถึงวิถีชีวิตของผู้คนที่นี่

หมายเหตุ เนื่องจากเขตเมืองเก่าไม่อนุญาตให้รถบัสใหญ่เข้าจอดภายในเมือง การเดินทางเข้าและออกเขตเมืองโบราณจะใช้รถประจำทางภายในเมือง โดยรถบัสจะจอดรออยู่บริเวณจุดบริการนักท่องเที่ยว



นำท่านชม **สะพานสายรุ้ง** สะพานหงเจียวถูกสร้างขึ้นในสมัยราชวงศ์หมิง (ค.ศ. 1368-1644) และได้รับการบูรณะหลายครั้งในสมัยราชวงศ์ชิง สะพานนี้มีความยาว 135 เมตร กว้าง 14 เมตร และสูง 20 เมตร เหนือผิวน้ำ ชื่อ "หงเจียว" แปลว่า "สะพานสายรุ้ง" ซึ่งมาจากรูปทรงของสะพานที่โค้งงามเหมือนสายรุ้ง และเมื่อแสงแดดส่องผ่านละอองน้ำจากแม่น้ำ คุณจะเห็นสายรุ้งที่โค้งข้ามสะพาน มีเอกลักษณ์เฉพาะคือ หลังคาไม้ที่ปกคลุม ทำให้สะพานนี้เป็นทั้งสะพานและอาคาร สถาปัตยกรรมนี้เรียกว่า "เหลียงเจียวหรือ "สะพานระเบียง" ที่พบได้ในภูมิภาคตะวันตกเฉียงใต้ของจีน ภายในสะพาน มี ร้านค้าเล็กๆ ตั้งอยู่สองข้าง สะพาน ขายของฝาก งานฝีมือ เครื่องประดับ และอาหารพื้นเมือง ท่านสามารถเดินช้อปปิ้งไปตามสะพาน แวะดูของในร้าน และคุยกับชาวบ้านที่ขายของ จากสะพานหงเจียว คุณจะมองเห็น วิถีเมืองโบราณ ทั้งหมด มองเห็นบ้านเรือนไม้โบราณที่เรียงรายสองฝั่งแม่น้ำ นำท่านเดินทางผ่าน **ถนนคนเดินสี่บ้าน** ถนนโบราณสายวัฒนธรรมที่ลายร้อยด้วยบ้านเรือนชาวบ้าน ร้านค้า การละเล่นพื้นบ้านของชาวบ้าน ที่ ลายร้อยด้วยกลิ่นอายของวัฒนธรรมชาวเผ่าหญ่เจียวอย่างเข้มข้น

คำ

อิสระรับประทานอาหารเย็น ตามอัธยาศัย



จากนั้นนำท่านเดินทางสู่ที่พัก

ที่พัก

FENGHUANG GUOBIN HOTEL หรือเทียบเท่าระดับ 4 ดาว (มาตรฐานประเทศจีน)

วันที่ทำ

เฟิ่งหวง – วัดเซียนหมิง - ฉางซา – ถนนคนเดินหวงซิงลู่ - ดึก WENHEYOU – IFC x POPMART

เช้า

รับประทานอาหารเช้า ณ ห้องอาหารของโรงแรม (เมื่อที่ 10)

นำท่านเดินทางกลับสู่ **เมืองฉางซา** ด้วยรถบัส (ระยะทาง 409 ก.ม. ใช้เวลาเดินทางประมาณ 4.5 ชั่วโมง)

ระหว่างทางคุณจะได้มองเห็นทิวทัศน์ของชนบทจีน ภูเขา แม่น้ำ และหมู่บ้านเล็กๆ



ระหว่างทางนำท่านแวะขอพร ณ **วัดเซียนหมิง** (หรือเรียกอีกชื่อว่า วัดกู่เต๋อเซ่น) เป็นวัดพุทธโบราณที่สร้างในสมัยราชวงศ์ถัง ซึ่งเป็นยุคทองของพุทธศาสนาเซ็นในจีน ในช่วงนั้น นิกายเซ็นกำลังเฟื่องฟู และมี

พระเกจิอาจารย์มากมายที่สร้างวิธีสอนที่เป็นเอกลักษณ์ หนึ่งในนั้นคือ ซึ่งเป็นพระเกจิที่มีชื่อเสียงในเรื่องวิธีสอนที่ "เข้มงวดและตรงไปตรงมา" สิ่งที่ทำให้วัดเขียนหมิงมีชื่อเสียงที่สุดคือ "ไม่ทำต่อชาน" ซึ่งเป็นวิธีสอนเช่นที่พระต่อชานใช้ เรื่องราวเล่าว่า เมื่อมีศิษย์มาถามคำถามเกี่ยวกับธรรมะ พระต่อชานจะตีด้วยไม้เท้า ไม่ว่าศิษย์จะพูดอะไรก็ตาม **ถ้าศิษย์พูด พระต่อชานก็ตี ถ้าศิษย์ไม่พูด พระต่อชานก็ตี ถ้าศิษย์พูดแล้วไม่พูด พระต่อชานก็ตี** ในการตีความคำสอนที่ว่า "ความรู้แจ้งไม่ได้มาจากคำพูดหรือความคิด" แต่มาจาก "ประสบการณ์ตรง" การตีด้วยไม้เท้าเป็นการ "ปลุกให้ตื่น" ให้ศิษย์หยุดคิดมากและเข้าสู่ "ปัจจุบันขณะ"

กลางวัน รับประทานอาหารกลางวัน ณ ภัตตาคาร (เมื่อที่ 11)



บ่าย จากนั้นนำท่านเดินทางสู่ **ถนนคนเดินหวงชิ่งอู่** ถนนสายช้อปปิ้งแห่งแรกของฉางซาและความคึกคักที่พลาดไม่ได้! ถนนคนเดินนี้เต็มไปด้วยร้านค้าที่คัดสรรแบรนด์ดังและสตรีทฟู้ดชื่อดังจากทั่วประเทศจีน โดย ทุกย่างก้าวบนทางปูหินสีสันสดใสทำให้คุณรู้สึกเหมือนอยู่ในเมืองศิลปะที่สวยงาม สำหรับสายกิน หวงชิ่งอู่ยังรวมอาหารพื้นเมืองและของว่างที่ไม่เหมือนใคร รวมไปถึงร้านชื่อดังอย่าง เต้าหู้เหม็นจากร้านอู่เตี้ยเตี้ย, กุ้งรสจัดจ้านร้านซืออ้ายจี และเมนูอื่นๆ อีกมากมาย เป็นแหล่งช้อปปิ้ง ชิม และชิลล์ที่สมบูรณ์แบบสำหรับการสัมผัสบรรยากาศท้องถนนอันคึกคักของฉางซา! จากนั้นนำท่าน **แวะถ่ายรูปกับตึก IFS** ตึกที่สูงที่สุดในมณฑล

นำท่านแวะ **ตึก WENHEYOU** แหล่งท่องเที่ยวแห่งใหม่สุดฮิปกับบรรยากาศสุดวินเทจ ราวกับเกาะฮ่องกงในยุค 1980 ที่รายล้อมไปด้วยร้านอาหาร ร้านค้า ที่แข่งขันกันอวดสีสนด้วยป้ายร้านแสงนีออน สลับลดหลั่นกันไปตามชั้นต่างๆ นอกจากนั้นยังมีลิฟต์โบราณ ที่ไม่โบราณด้วยความปลอดภัยจากเทคโนโลยีใหม่ล่าสุดของจีน จัดว่าเป็นหนึ่งในแลนด์มาร์คที่ไม่ควรพลาด พลาด จากนั้นนำท่านอิสระช้อปปิ้ง ณ

CHANGSHA IFS x POP MART ศูนย์รวม ART TOY สุดน่ารัก ที่เป็นกระแสอยู่ในขณะนี้ เลือกซื้อกล่อง
สุ่มหลากหลายรุ่นไม่ว่าจะเป็น ลากูน มอลลี และอีกมากมาย ให้ท่านได้เลือกอย่างจุใจ

คำ **อิสระรับประทานอาหารเย็น ตามอัธยาศัย**

สมควรแก่เวลานำท่านเดินทางสู่ที่พัก

ที่พัก **STARRY HOTEL CHANGSHA หรือเทียบเท่าระดับ 4 ดาว (มาตรฐานประเทศจีน)**

วันที่ **CHANGSHA BAILIAN OUTLET - ฉางซา - ฉางซา (ท่าอากาศยานนานาชาติฉางซา หวงฮั่ว) -
กรุงเทพฯ (ดอนเมือง) (SL935 : 14:35 - 17:05)**

เช้า **รับประทานอาหารเช้า ณ ห้องอาหารของโรงแรม (มื้อที่ 12)**



นำท่านอิสระช้อปปิ้ง ณ **CHANGSHA BAILIAN OUTLET** คำว่า "ไปเพลิน" แปลว่า "ร้อยการเชื่อมโยง"
ซึ่งสะท้อนถึงปรัชญาของกลุ่มบริษัทที่ต้องการเชื่อมโยงแบรนด์ ผู้บริโภค และประสบการณ์เข้าด้วยกัน
และราคาสินค้าที่ลดต่ำกว่า 40-70 % เมื่อท่านเดินเข้าไปในช้อปปิ้งเอาท์เล็ตไปเพลิน ท่านจะรู้สึกได้
ถึงความกว้างขวางและความทันสมัย อาคารออกแบบในสไตล์ "โมเดิร์นมินิมัล" ที่เน้นความสะอาด สวยงาม
และใช้งานง่าย ภายในแบ่งออกเป็นหลายโซน แต่ละโซนมีธีมและบรรยากาศที่แตกต่างกัน ไม่ว่าจะเป็น
แบรนด์กีฬา: Nike, Adidas, Puma, Under Armour, New Balance, The North Face, Columbia, Jack
Wolfskin, Timberland แบรนด์แฟชั่น: Zara, H&M, Uniqlo, CK, Tommy Hilfiger แบรนด์รองเท้า:
Clarks, Ecco, Geox, Skechers

สมควรแก่เวลานำท่านเดินทางสู่ **ท่าอากาศยานนานาชาติสนามบินฉางซา หวงฮั่ว**

14.35 น. เดินทางกลับ **กรุงเทพฯ (สนามบินดอนเมือง)** โดยสายการบิน **ไทย ไลออนแอร์(เที่ยวบินเช่าเหมาลำ)**
เที่ยวบินที่ **SL935**

****ไม่มีอาหารบนเครื่อง**** ทั้งนี้สายการบินมีขายอาหารบนเครื่อง (มีเฉพาะบะหมี่กึ่งสำเร็จรูปและขนม
ทานเล่น) โดยท่านสามารถสั่งซื้อได้ ณ เจ้าหน้าที่แอร์ บนเครื่องบิน **(ไม่เปิดให้จองล่วงหน้า)** ทั้งนี้
เมนูอาหารอาจจะแตกต่างกันออกไปในแต่ละไฟลท์ โดยมีสายการบินเป็นผู้กำหนด

17.05 น. เดินทางกลับถึง **สนามบินดอนเมือง** โดยสวัสดิภาพ พร้อมความประทับใจในการเดินทาง



อัตราค่าบริการรวม



ค่าตัวโดยสารเครื่องบินไป-กลับ ชั้นประหยัด พร้อมค่าภาษีสนามบินทุกแห่งตามรายการทัวร์ข้างต้น



เจ้าหน้าที่บริษัท ฯ คอยอำนวยความสะดวกทุกท่านตลอดการเดินทาง



ค่าประกันวินาศภัยเครื่องบินตามเงื่อนไขของแต่ละสายการบิน



ค่าอาหาร ค่าเข้าชม และ ค่ายานพาหนะทุกชนิดตามที่ระบุไว้ในรายการทัวร์ข้างต้น



ค่าน้ำหนักกระเป๋าเดินทางในกรณีที่เกิดขึ้นกว่าสายการบินกำหนด 20 กิโลกรัม / ท่าน / ใบ



คุ้มครองการเสียชีวิตจากอุบัติเหตุสูงสุด 2,000,000 บาท
คุ้มครองค่ารักษาพยาบาลจากอุบัติเหตุสูงสุด 500,000 บาท

(เงื่อนไขตามกรมธรรม์) เชื้อนไขประกันการเดินทาง ค่าประกันอุบัติเหตุและค่ารักษาพยาบาล คุ้มครองเฉพาะกรณีที่ได้รับอุบัติเหตุระหว่างการเดินทางไม่คุ้มครองถึงการสูญเสียทรัพย์สินส่วนตัวและไม่คุ้มครองโรคประจำตัวของผู้เดินทางและคุ้มครองเฉพาะผู้เดินทางไปกลับพร้อมกรุ๊ปเท่านั้น



ค่าที่พักห้องละ 2-3 ท่าน ตามโรงแรมที่ระบุไว้ในรายการหรือ ระดับเทียบเท่า

- กรณีห้อง TWIN BED (เตียงเดี่ยว 2 เตียง) ซึ่งโรงแรมไม่มีหรือเต็ม ทางบริษัทขอปรับเป็นห้อง DOUBLE BED แทนโดยมี ต้องแจ้งให้ทราบล่วงหน้า

- หากต้องการห้องพักแบบ DOUBLE BED ซึ่งโรงแรมไม่มีหรือเต็ม ทางบริษัทขอปรับเป็นห้อง TWIN BED แทนโดยมี ต้อง แจ้งให้ทราบล่วงหน้า เช่นกัน

- กรณีพักแบบ TRIPLE ROOM 3 ท่าน ท่านที่ 3 อาจเป็นเสริมเตียง หรือ SOFA BED หรือ เสริมพูกที่นอน ทั้งนี้ ขึ้นอยู่กับรูปแบบการจัดห้องพักของโรงแรมนั้นๆ



อัตราค่าบริการไม่รวม



ค่าทำหนังสือเดินทางไทย และเอกสารต่างด้าว



ค่าภาษีน้ำมัน ที่สายการบินเรียกเก็บเพิ่มภายหลังจากทางบริษัทฯ ได้ออกตั๋วเครื่องบินไปแล้ว ซึ่งลูกค้าต้องชำระส่วนต่างเพิ่ม



ภาษีมูลค่าเพิ่ม 7% และหัก ณ ที่จ่าย 3%



ค่าทิปมัคคุเทศก์ท้องถิ่นและคนขับรถ รวม 2,000 บาท/ท่าน/กรุ๊ป (เด็กชำระทิปเท่ากับผู้ใหญ่) ชำระที่สนามบิน



ค่าน้ำหนักกระเป๋าเดินทางในกรณีที่เกิดขึ้นกว่าสายการบินกำหนด



ค่าใช้จ่ายส่วนตัวนอกเหนือจากรายการ เช่น ค่าเครื่องดื่ม, ค่าอาหารที่สั่งเพิ่ม, ค่าโทรศัพท์ ฯลฯ สำหรับท่านที่รับประทานอาหารพิเศษ อาหารเจ หรือไม่ทานเนื้อสัตว์ ไม่ทานหมู ไม่ทานไก่ และมีความจำเป็นให้ทางบริษัท จัดเตรียมอาหารไว้ให้ท่านเป็นพิเศษนอกเหนือจากที่กรุ๊ปจัดไว้ในรายการ ขอสงวนสิทธิ์ในการเรียกเก็บค่าใช้จ่ายเพิ่มเติมตามจริงเท่านั้น



ค่าธรรมเนียมเอกสารเข้าเมืองสำหรับผู้ถือพาสปอร์ตต่างประเทศ

(ทางรัฐบาลจีนประกาศยกเลิกวีซ่าให้กับคนไทย ผู้ที่ประสงค์จะพำนักระยะสั้นในประเทศจีน ในรอบ 6 เดือน ไม่เกิน 90 วัน **ถ้ากรณีทางรัฐบาลจีนประกาศให้กลับมาใช้วีซ่า ผู้เดินทางจะต้องเสียค่าใช้จ่ายเพิ่มในการขอวีซ่าตามที่สถานทูตกำหนด)





เงื่อนไขการยกเลิก

**กรณีการขอยกเลิกการเดินทาง หรือเลื่อนการเดินทาง นักท่องเที่ยวหรือตัวแทนจำหน่าย(ผู้มีชื่อในเอกสารการจอง) จะต้องแพกซ์ อีเมลล์ หรือ มาเซ็นเอกสารการยกเลิกที่บริษัท ใดยใดอย่างหนึ่ง เพื่อเป็นการแจ้งยกเลิกกับทางบริษัทอย่างเป็นทางการเป็นลายลักษณ์อักษร (ทางบริษัทไม่ขอรับยกเลิกการจอง ผ่านทางโทรศัพท์ไม่ว่ากรณีใดๆ)

**กรณีนักท่องเที่ยวหรือตัวแทนจำหน่าย ต้องการขอรับเงินค่าบริการคืน นักท่องเที่ยวหรือตัวแทนจำหน่าย (ผู้มีชื่อในเอกสารการจอง) จะต้องแพกซ์ อีเมลล์ หรือ มาเซ็นเอกสารการขอรับเงินคืนที่บริษัท ใดยใดอย่างหนึ่ง เพื่อทำเรื่องขอรับเงินค่าบริการคืน โดยแนบหนังสือมอบอำนาจพร้อมหลักฐานประกอบการมอบอำนาจ หลักฐานการชำระค่าบริการต่างๆ และหน้าสมุดบัญชีธนาคารที่ต้องการให้นำเงินเข้าให้ครบถ้วน โดยมีเงื่อนไขการคืนเงินค่าบริการ ตาม “ประกาศคณะกรรมการธุรกิจนำเที่ยวและมัคคุเทศก์ เรื่อง หลักเกณฑ์เกี่ยวกับการกำหนดอัตราการจ่ายเงินค่าบริการคืนให้แก่นักท่องเที่ยว พ.ศ. 2563” ดังนี้

ยกเลิก ไม่น้อยกว่า 30 วันก่อนการเดินทาง (ไม่นับวันเดินทาง)

คืนเงินค่าทัวร์เต็มจำนวน ยกเว้น ค่าใช้จ่ายที่เกิดขึ้นจริงเพื่อการเตรียมการนำเที่ยว ทั้งหมด เช่น ค่ามัดจำตัวเครื่อง ค่าบริการแลนด์ ต่างประเทศ เป็นต้น

ยกเลิก น้อยกว่า 15 วันก่อนการเดินทาง

ทางบริษัทฯ ขอสงวนสิทธิ์ ไม่คืนเงินค่าทัวร์ทั้งหมด การจ่ายเงินคืนแก่นักท่องเที่ยวตามข้อกำหนดด้านบน ซึ่งมีการหักเงินในบางส่วนนั้น เนื่องจากทางบริษัทมีค่าใช้จ่ายที่ได้จ่ายจริงเพื่อการเตรียมการนำไปแล้ว เช่น การมัดจำที่นั่งบัตรโดยสารเครื่องบิน การจองที่พัก และ ค่าใช้จ่ายที่จำเป็นอื่นๆ เป็นต้น

ยกเลิก ไม่น้อยกว่า 15-29 วันก่อนเดินทาง (ไม่นับวันเดินทาง)

คืนเงิน 50% ของค่าทัวร์ทั้งหมด ยกเว้น ค่าใช้จ่ายที่เกิดขึ้นจริงเพื่อการเตรียมการนำเที่ยวทั้งหมด เช่น ค่ามัดจำตัวเครื่อง ค่าบริการแลนด์ ต่างประเทศ เป็นต้น

หากท่านงดการใช้บริการรายการใดรายการหนึ่ง หรือไม่เดินทางพร้อมคณะ

ทางบริษัทฯ จะถือว่าท่านสละสิทธิ์ **ไม่อาจเรียกร้องค่าบริการและเงินมัดจำคืน ไม่ว่ากรณีใดๆ ทั้งสิ้น**

การยกเลิกเดินทางกับกรุ๊ปที่ออกเดินทางช่วงเทศกาลวันหยุด เช่น ปีใหม่, สงกรานต์ เป็นต้น

บางสายการบินมีการกั้นที่นั่งมัดจำที่ติดกับสายการบิน และค่ามัดจำที่ผูก รวมถึงเที่ยวบินพิเศษ เช่น CHARTER FLIGHT **จะไม่มีการคืนเงินมัดจำ หรือ ค่าทัวร์ทั้งหมดที่ชำระแล้ว** ไม่ว่าจะยกเลิกด้วยกรณีใดๆ

กรณีที่กองตรวจคนเข้าเมืองในกรุงเทพฯ และต่างประเทศปฏิเสธการเดินทางออกหรือเข้าประเทศที่ระบุ

บริษัทฯ ขอสงวนสิทธิ์ที่จะไม่คืนค่าทัวร์ ไม่ว่ากรณีใดๆ *สำคัญ !! บริษัททำธุรกิจเพื่อการท่องเที่ยวเท่านั้น ไม่สนับสนุนการเดินทางเข้าญี่ปุ่นโดยผิดกฎหมาย ลูกค้าต้องผ่านการตรวจคนเข้าเมืองด้วยตัวเอง โดยมัคคุเทศก์ไม่สามารถช่วยเหลือใดๆ ได้ทั้งสิ้น *





เงื่อนไขการให้บริการ

1. การเดินทางในแต่ละครั้งจะต้องมีผู้โดยสารจำนวน 15 ท่านขึ้นไป ถ้าผู้โดยสารไม่ครบจำนวนดังกล่าว ทางบริษัทฯ ขอสงวนสิทธิ์ในการเปลี่ยนแปลงราคาหรือยกเลิกการเดินทาง
2. ในกรณีที่ลูกค้าต้องออกตั๋วโดยสารภายในประเทศ กรุณาติดต่อเจ้าหน้าที่ของบริษัทฯ เพื่อเช็คว่ากรุ๊ปมีการคอนเฟิร์มเดินทางก่อนทุกครั้ง เนื่องจากสายการบินอาจมีการปรับเปลี่ยนไฟลท์บิน หรือเวลาบิน โดยไม่ได้แจ้งให้ทราบล่วงหน้า ทางบริษัทฯ จะไม่รับผิดชอบใด ๆ ในกรณี ถ้าท่านออกตั๋วภายในโดยไม่แจ้งให้ทราบและหากไฟลท์บินมีการปรับเปลี่ยนเวลาบินเพราะถือว่าท่านยอมรับในเงื่อนไขดังกล่าว
3. การชำระค่าบริการ
 - 3.1 กรุณาชำระมัดจำ ท่านละ 10,000 บาท
 - 3.2 กรุณาชำระค่าทัวร์เต็มจำนวน ในกรณีที่ค่าทัวร์ราคาต่ำกว่า 10,000 บาท
 - 3.3 กรุณาชำระค่าทัวร์ส่วนที่เหลือ 30 วันก่อนออกเดินทาง **45 วันก่อนเดินทางสำหรับช่วงสงกรานต์และปีใหม่**
 - 3.4 กรณีวันเดินทางน้อยกว่า 21 วัน หรือราคาทัวร์โปรโมชั่น ต้องชำระค่าทัวร์เต็มจำนวนเท่านั้น
4. กรณีผู้เดินทางที่ต้องการความช่วยเหลือเป็นพิเศษ เช่น การขอใช้วีลแชร์ที่สนามบิน กรุณาแจ้งบริษัทฯ อย่างน้อย 7 วันก่อนการเดินทาง หรือเริ่มตั้งแต่ท่านจองทัวร์ มิฉะนั้นทางบริษัทฯ ไม่สามารถจัดการได้ล่วงหน้า ทางบริษัทฯ ขอสงวนสิทธิ์ในการเรียกเก็บค่าใช้จ่ายตามจริงที่เกิดขึ้นกับผู้เดินทาง (ถ้ามี)
5. กรณีใช้หนังสือเดินทางราชการ (เล่มน้ำเงิน) เดินทางเพื่อการท่องเที่ยวเกี่ยวกับคณะทัวร์ หากท่านถูกปฏิเสธในการเข้า-ออกประเทศใด ๆ ก็ตาม ทางบริษัทฯ ขอสงวนสิทธิ์ไม่คืนค่าทัวร์และรับผิดชอบใด ๆ ทั้งสิ้น
6. *ทางบริษัทฯ ทำหน้าที่เป็นเพียงตัวแทนในการประสานงานการเดินทางเท่านั้น และ ขอสงวนสิทธิ์ปฏิเสธความรับผิดชอบและไม่สามารถคืนเงินค่าบริการหรือชดเชยค่าเสียหายใดๆ ได้ในทุกกรณี สำหรับความสูญเสีย, ความเสียหาย, หรือค่าใช้จ่ายที่เพิ่มขึ้นของนักท่องเที่ยว ซึ่งเกิดจากเหตุสุดวิสัยและปัจจัยที่นอกเหนือการควบคุมของบริษัทฯ อาทิเช่น: ภัยธรรมชาติ, สภาพอากาศแปรปรวน, ภัยสงคราม, การจลาจล, การนัดหยุดงาน, โรคระบาด, การยกเลิก/ล่าช้า/เปลี่ยนแปลงตารางการบิน, ความขัดข้องของการคมนาคม, อุบัติเหตุ, ความเจ็บป่วย, การสูญหายหรือเสียหายของสัมภาระ, ตลอดจนการถูกปฏิเสธการเข้า-ออกเมืองหรือข้อห้ามทางกฎหมายจากเจ้าหน้าที่รัฐ ทั้งนี้ บริษัทฯ จะให้ความช่วยเหลือทางด้านการประสานงานอย่างสุดความสามารถ*



เงื่อนไขอื่นๆ

โปรดตรวจสอบ PASSPORT : กรุณานำพาสปอร์ตติดตัวมาในวันเดินทาง พาสปอร์ตต้องมีอายุไม่ต่ำกว่า 6 เดือน หรือ 180 วัน ขึ้นไปก่อนการเดินทาง และต้องมีหน้ากระดาษอย่างน้อยต่ำ 6 หน้า

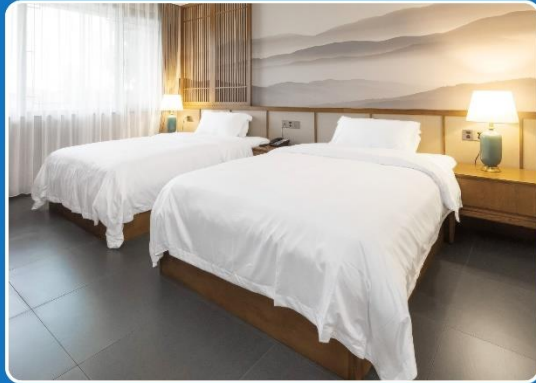
หมายเหตุ : สำหรับผู้เดินทางที่อายุไม่ถึง 18 ปี และไม่ได้เดินทางกับบิดา มารดา ต้องมีจดหมายยินยอมให้บุตรเดินทางไปต่างประเทศจากบิดาหรือมารดาแนบมาด้วย



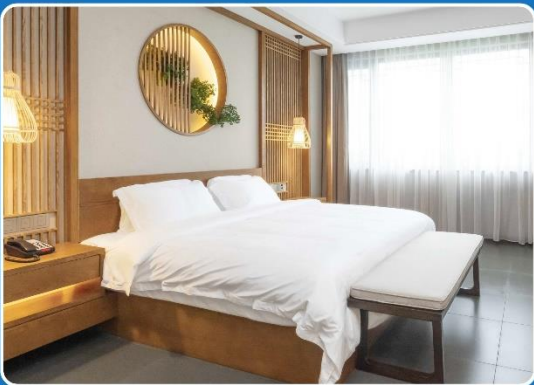
ตัวอย่างประเภทห้องพัก



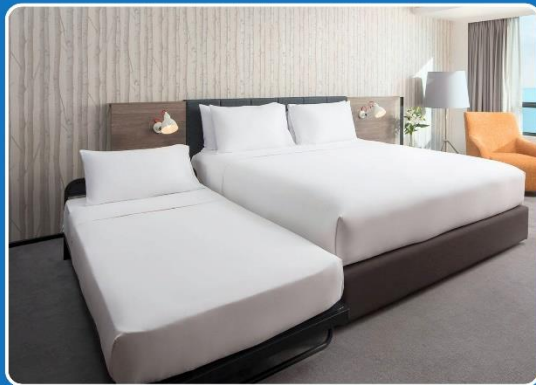
 SINGLE (SGL)



 TWIN (TWN)



 DOUBLE (DBL)



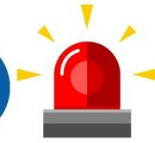
 TRIPLE (TRP)

****รูปภาพห้องพักเป็นเพียงภาพสื่อถึงประเภทของเตียงเท่านั้น ไม่ใช่ภาพห้องพักจริงสำหรับการเข้าพัก****





สำคัญ โปรดอ่านเงื่อนไขที่ท่านควรรทราบ



ข้อมูลสำคัญเกี่ยวกับสายการบิน

การจัดที่นั่งบนเครื่องบินจะถูกกำหนดโดยสายการบิน ซึ่งจะดำเนินการผ่านระบบอัตโนมัติ ผู้โดยสารไม่สามารถเลือกที่นั่งได้ และที่นั่งอาจไม่ได้ยึดติดกัน ซึ่งบริษัทไม่สามารถเข้าไปจัดการได้แต่อย่างใด



ข้อมูลสำคัญเกี่ยวกับโรงแรมที่พัก

ห้องพักในโรงแรมอาจมีความแตกต่างกัน ดังนั้น ห้องพักประเภทห้องเดี่ยว (Single) ห้องพักร่วม (Twin/Double) และห้องพักสำหรับ 3 ท่าน (Triple) อาจไม่ได้ตั้งอยู่ในอาคารหรือชั้นเดียวกัน



เงื่อนไขและข้อควรทราบอื่นๆ ที่ท่านควรรทราบ

รายการทัวร์อาจมีการปรับเปลี่ยนหรือยกเลิกตามสภาพอากาศและความเหมาะสม โดยคำนึงถึงความปลอดภัยของผู้เดินทางเป็นหลัก โดยไม่จำเป็นต้องแจ้งให้ทราบล่วงหน้า

อัตราค่าทัวร์ที่นำเสนอนี้ ได้รวมภาษีน้ำมันและภาษีสนามบินตามอัตราปัจจุบัน ณ วันที่ออกโปรแกรมแล้ว อย่างไรก็ตาม หากก่อนวันเดินทาง ทางสายการบิน มีการประกาศปรับขึ้นค่าภาษีน้ำมัน ภาษีสนามบิน หรือมีค่าใช้จ่ายเพิ่มส่วนอื่นๆ (แม้ว่าทางบริษัทฯ จะได้ทำการออกตั๋วเครื่องบินไปแล้วก็ตาม) ทางบริษัทฯ ขอความกรุณาเรียกเก็บค่าใช้จ่ายในส่วนต่างนี้เพิ่มตามความเป็นจริง

ไม่รับผิดชอบค่าใช้จ่าย ตัวเครื่องบินภายในประเทศทุกกรณี

กรณีที่ท่านเดินทางจากต่างจังหวัด ค่าใช้จ่ายในการเดินทางเช่น ตัวเครื่องบิน รถไฟ รถทัวร์ ที่พัก ไม่ได้ อยู่ในรายการทัวร์ รวมถึงกรณีที่เกี่ยวข้อง (ภายในประเทศ) มีการเปลี่ยนแปลงอันเนื่องมาจาก สายการบินเปลี่ยนแปลงเวลาบิน เที่ยวบิน ยกเลิกเที่ยวบิน หรือสาเหตุสุดวิสัยอื่นๆ ทางบริษัทฯ จะไม่รับผิดชอบค่าใช้จ่ายในส่วนนี้



หากทำการชำระเงินแล้ว

ทางบริษัทขอสงวนสิทธิ์ในการถือว่าท่านได้ยอมรับเงื่อนไขดังกล่าวแล้ว และจะไม่มีข้อพิพาทใดๆ เนื่องจากท่านได้ยอมรับเงื่อนไขในการให้บริการแล้ว

สำคัญ!!
กรุณาอ่านเงื่อนไข
แนบท้ายโดยละเอียด
เพื่อประโยชน์สูงสุดของท่าน

