



TAT No.11/06333

บริษัท รักยิ้มทัวร์ จำกัด

RAKYIMTOUR CO.,LTD

36/68 หมู่บ้านอาร์เค มิช เซ็นเตอร์ ถนนนวมินทร์ซอย  
แขวงคลองสองต้นนุ่น เขตลาดกระบัง กรุงเทพฯ 10520

Website : www.rakyimtour.com , www.rakyimtravel.com

☎ 085-5478289 ☎ 062-4978993  
☎ 062-5672275 ☎ 090-9914787

☎ 02-1717961-3

LINE @rakyimtour

f rakyimtour

📷 rakyim\_tour

รหัส : WPCI5013V

PREMIUM

# ALASKA

## Celebrity EDGE

ห้องพักมีระเบียง รวมแพคเกจเครื่องดื่มและWIFI บนเรือ



START

# 235,900

## 12 - 24 MAY 2027

พักผ่อนสูงสุด ระดับ 5 ดาว  
**INFINITE VERANDA**  
ห้องพักมีระเบียง

✔️ รวมวีซ่าแคนาดา (ETA)    ✔️ รวมแพคเกจเครื่องดื่มและไวไฟบนเรือ

ล่องเรือสำราญอลาสก้าสุดหรู ระดับ 5 ดาว THE CELEBRITY EDGE ล่องทะเลใน (Inside Passage ชมวิวชายฝั่ง สุกสนานกับกิจกรรมบนเรือ) • แวนคูเวอร์ • สะพานแวนคูเวอริแลนด์ • สวนสาธารณะ • จูโน • เก็ทสทาวน์ • เค็ทซิคอน • กิจกรรมจับปูอลาสก้า • ล่องเรือชมวาฬสเปกเกอว์ • จุดชมวิวจีนติค็อกท์ วาร์ม • ดาเวส กลาเซียร์ • ซีเอ็กเกิ้ล ไซบนิ่ง Premium Outlet



### 13D 10N

CHINA AIRLINES

# CELEBRITY EDGE

รวม WIFI & แพคเกจเครื่องดื่ม ในราคาทัวร์  
ทัวร์อลาสก้า 13 วัน (ล่องเรือ)

สายการบินไซน่าแอร์ (CI)  
**ALASKA 2027**

พัก INFINITE VERANDA

ออกเดินทาง  
12-24 พ.ค. 70



พัก แวนคูเวอร์ 2 คืน บนเรือ 7 คืน ซีแอตเทิล 1 คืน

กิจกรรม : ล่องเรือชมปลาวาฬ จับปูอลาสก้า นั่งรถไฟเที่ยว กิจกรรมมากมายบนรถ

LUXURIES CRUISE  
**CELEBRITY  
EDGE**

500 Standard Wifi & Drink



# INFINITE VERANDA



## EDGE STATEROOM WITH INFINITE VERANDA<sup>SM</sup>

202 sq. ft.

veranda 42 sq. ft.

E1 \* E2 E3 E4



**\*\*\* รวมทัวร์นั่งกระเช้าชมวิวเมืองจูโน \* นั่งรถไฟสายไวท์ พาส \* ล่องเรือชมปลาวาฬ \* จับปูอลาสก้า\*\*\*  
รวมเที่ยวชายฝั่ง แวนคูเวอร์ \* จูโน \* สแก็กเวย์ \* ชาร์นน้ำแข็งดาเวส กลาเซียร์ \* เอ็นดิค็อทท์ อาร์ม  
\* ซีแอตเติล \* Celebrity Edge Cruise ตระกูลเรือสำราญที่ทรูและยิ่งใหญ่ที่สุดในตระกูล เซเลบริตี้ \***

**ออกเดินทาง ระหว่าง วันที่ 12 - 24 พฤษภาคม 2570 และกิจกรรมสุดหรูมากมายบนเรือ**

**Celebrity Edge is now one of the first resorts at sea to receive a Recommended Rating from Forbes Travel Guide  
See more - <https://youtu.be/I7gpauGppd4?si=YREZBB7KHbG5K3os>**



**Celebrity Edge is sailing with Starlink - the world's most advanced broadband satellite internet - to bring you high-speed connectivity for a better onboard experience.**

**แพคเกจเรือสำราญสุดหรู 7 คืน ในเมืองแวนคูเวอร์ 2 คืน ซีแอตเติล 1 คืน** พร้อมหัวหน้าทัวร์ชำนาญเส้นทาง ที่เยี่ยมชมกรุงแวนคูเวอร์และเมืองซีแอตเติล(อเมริกา) อย่างเต็มที่ **“รัฐอลาสก้า”** ดินแดนมหัศจรรย์แห่งธรรมชาติอันงดงาม และยิ่งใหญ่กว่าที่ใดในโลก ด้วยธารน้ำแข็งภูเขาและป่าไม้อันอุดมสมบูรณ์ คุณสามารถสัมผัสได้ในทุกความรู้สึกจากการเดินทางไปกับเรือสำราญของเครือเซเลบริตี้

ที่พร้อมด้วยสิ่งอำนวยความสะดวกและความบันเทิง ลิ้มอาหารรสเลิศ เต็มตากับโชว์สุดอลังการและรื่นเริงกับเสียงดนตรีในบรรยากาศแห่งความสนุกสนานตามอารมณ์ จะมีการเดินทางใดให้คุณมากกว่านี้



**The Celebrity Edge”เรือสำราญ ที่ได้รับการขนานนามว่ารีสอร์ทที่เคลื่อนที่**  
**ที่สุดหรู ที่ได้รับการยอมรับจาก Forbes Travel Guide**

ลงน้ำครั้งแรกปี มกราคม ปี 2018  
 น้ำหนักเรือ: 130,818ตัน  
 ความจุผู้โดยสาร 2,918คน  
 ชั้นทั้งหมดบนเรือ 16 ชั้น  
 เส้นทางเดินเรือท่องเที่ยวเส้นทางอลาสก้าที่สมบูรณ์ที่สุด ท่านจะได้สัมผัสเมืองเอกที่มีชื่อเสียงครบถ้วน พร้อมกิจกรรมสันทนาการที่หลากหลายรวมถึงโชว์ในโรงละคร ยามค่ำคืนที่จะเติมเต็มความสุขให้กับทุกท่านอย่างเต็มที่ ภัตตาคารที่หลากหลาย ทั้งเอเชียเมนูและยุโรปเมนู เติมเปี่ยมด้วยคุณภาพในแบบฉบับของ รอยัลคาริบเบียน ที่ไม่เคยทำให้ลูกค้าผิดหวัง

**จุดเด่นของรายการเดินทาง**

- **สองเรือสำราญสุดหรูริสอร์ทลอยน้ำระดับราคาที่เราเรียกชื่อว่า “CELEBRITY EDGE” เป็นตระกูลเรือสำราญสองอลาสก้าที่หรูหราที่สุดในแถบอลาสก้า “พักในเรือ 7 คืน (ห้องพักมีระเบียง\*EDGE WITH INFINITE VERANDA\*) พักโรงแรมในแวนคูเวอร์ 2 คืน”**
- รายการทัวร์รวมค่าทัวร์สองเรือชมปลาวาฬ
- ชมเอ็นดีค็อตทาร์ม ธารน้ำแข็ง “ดาส กลาเซียร์”(Daws Glacier)ซึ่งเป็นฟยอร์ดและธารน้ำแข็งที่อันซีนที่สุดของอลาสก้า
- **เที่ยวชมเมืองจูโน** เมืองหลวงแสนสวยของ “มลรัฐอลาสก้า” เข้าถึงได้ทางเรือและทางอากาศเท่านั้น
  - รวมค่าสองเรือชมปลาวาฬ / กิจกรรมจับปูอลาสก้า
- **เที่ยวชมเมืองสแก็กเวย์** เป็นเมืองท่าและเป็นประตูต้อนรับผู้ที่จะเดินทางไปแสวงโชค ที่ทุ่งทอง “คลอนไดค์”
  - รวมค่ารถไฟชมวิวสายไวท์ พาส(White Pass) ชมวิวแบบพาโนรามา

# ห้องพักมีระเบียง ประเภท "E2 EDGE WITH INFINITE VERANDA"



## THE MAGIC CARPET พบได้เฉพาะเรือ CELEBRITY เท่านั้น



The Magic Carpet (พรมวิเศษ) สุดยอดนวัตกรรมสุดล้ำที่พบได้บน CELEBRITY EDGE ส่วนขยายที่จัดสรรสำหรับพักผ่อน และสามารถเป็นเหมือนลิฟท์เคลื่อนย้ายบนเรือได้ สามารถเคลื่อนย้ายจากชั้น 1 ถึงชั้น 13 ได้ในเวลาอันสั้น ท่านจะได้รับประสบการณ์อันน่าตื่นเต้นจากการท่องเที่ยวบนเรือ เซเลบริตี้ลำนี้แน่นอน



TRAVEL  
ELEMENTS

CRUISE  
EXPERIENCES

Celebrity  
EDGE



# กิจกรรม สุดเอ็กซ์คลูซีฟ ที่ ท่านจะได้สัมผัสบนเรือ CELEBRITY EDGE

OUTDOOR



ROOFTOP GARDEN



SUNDECK



PLAZA



LUXURIES CASINO



Camp fire



Theatre



Solarium



Kid Club



## MAIN DINING ON EDGE



## SPECIAL DINING ON EDGE



# โปรแกรมรวม แพคเกจ CLASSIC

ท่านสามารถอัปเดตแพ็คเกจเครื่องดื่มได้ด้วยตนเอง

	CLASSIC PACKAGE		PREMIUM PACKAGE		
	Includes alcoholic drinks up to \$10. Does not include smoothies or Spa Café Fresh Juices. 20% OFF wines by the bottle.		Includes alcoholic drinks up to \$17 and those of the Classic Drink Package. 20% OFF wines by the bottle.		
 GINS	Beefeater Gordon's Praire Gin		Bombay Sapphire Gunpowder Hendrick's	Plymouth Tanqueray 10	
 APERITIFS LIQUEURS AND COGNACS	Frangelico Kahlua Limoncello Midori Pimm's	Sambuca Romana Southern Comfort	Aperol Baileys Irish Cream Benedictine B & B Campari	Chambord Courvosier VSOP Disaronno Amaretto, Velvet Drambuie Galliano	Grand Mariner Hennessy VS Licor 43 Remy Martin VSOP Tia Maria
 RUMS	Bacardi Captain Morgan's Malibu	Myer's Wray & Nephew	Bacardi 8 Años Brugal 1888 Brugal Añejo	Bumbu Rum Flor de Caña Gosling's	Pyrat XO
 TEQUILAS	Cazadores Reposado Exotico Blanco		Don Julio Blanco Don Julio Reposado Ghost Tequila	Illegal Joven Mezcal Patrón Reposado Patrón Silver	Teremana Blanco Teremana Reposado
 VODKAS	Absolut New Amsterdam Smirnoff	Wheatley	Belvedere Chopin Ciroc	Grey Goose Ketel One and Botanicals Tito's	
 WHISKEYS AND BOURBONS	Dewar's White Label Famous Grouse Jim Beam Johnnie Walker Red Seagram's VO	Wild Turkey	Aberfeldy 12 Bulleit Bourbon Chivas Regal 12 Crown Royal Dewar's 12	Gentleman Jack Jack Daniel's Black Jameson Johnnie Walker Black Maker's Mark	Monkey Shoulder Rittenhouse Rye The Glenlivet Woodford Reserve
 WINES	A large selection of wines from various regions around the world, including California, France, Italy, Spain, Germany, Argentina, Chile, and Australia		Champagne and other favorite wine grapes including Cabernet Sauvignon, Pinot Noir, Merlot, Syrah, Sauvignon Blanc, Chardonnay, Pinot Grigio		
 BEERS	Bud Light Budweiser Coors Light Corona Estrella Damm Daura Heineken Heineken 0.0% Heineken Silver	Michelob Ultra Miller Lite Red Stripe Samuel Adams	Asahi Blue Moon Blue Moon Haze Dogfish Head 90 minute Franziskaner Grolsch Guinness Ketel One Spritz	Kirin Kronenbourg 1664 Lagunitas Ale Leffe Blonde Rogue Moretti Newcastle Brown Ale Peroni Peroni 0.0%	Sapporo Sierra Nevada Stella Artois Strongbow Cider Terrapin Luau Topo Chico Seltzer
 ALCOHOL-FREE	Juices Non-Premium bottle water Premium coffees Non-Alcoholic Cocktails (Frozen & Non Frozen) Premium teas, Tea Forte		Acqua Panna water Bottled iced teas Coconut water Evian water Non-Alcoholic Cocktails (Frozen & Non Frozen)	Premium coffees Premium teas, Tea Forte Red Bull and Editions San Pellegrino San Pellegrino Sodas	Soda Spa Café Fresh Juices Vitamin Water

## วันพุธ ที่ 12 พ.ค.70 (1) กรุงเทพฯ – แวนคูเวอร์(แคนาดา)

14.00 น. สมาชิกทุกท่านพร้อมกัน ณ ท่าอากาศยานสุวรรณภูมิ อาคารผู้โดยสารขาออกระหว่างประเทศชั้น4) โดยสายการบิน ไชน่า แอร์ไลน์ พร้อมเจ้าหน้าที่คอยอำนวยความสะดวก

17.30 น. ออกเดินทางสู่ ท่าอากาศยานนานาชาติไทเป (ไต้หวัน) โดยสายการบินไชน่าแอร์ไลน์ เที่ยวบินที่ CI836

22.10 น. เดินทางถึงสนามบินเถาหยวน กรุงไทเป ประเทศไต้หวัน(เปลี่ยนเครื่อง)

23.35 น. ออกเดินทางเมืองแวนคูเวอร์ ประเทศแคนาดา...โดยสายการบิน) โดยสายการบิน ไชน่าแอร์ไลน์ → เที่ยวบินที่ CI032

**\*\*\* บินข้ามเส้นแบ่งเวลาสากล เวลาเปลี่ยน วันที่ไม่เปลี่ยน \*\*\***

19.20 น. ถึงท่าอากาศยาน“นครแวนคูเวอร์” VANCOUVER (เวลาช้ากว่าเมืองไทย 14 ชั่วโมง) หลังผ่านพิธีตรวจคนเข้าเมืองเรียบร้อยแล้ว / นำคณะเดินทางเข้าสู่ที่พัก

**พักที่: Hilton Vancouver Airport Hotel หรือที่พักระดับใกล้เคียง**

## วันพฤหัสบดี ที่ 13 พ.ค.70 (2) แวนคูเวอร์ – เที่ยวชมเมือง – สะพานแขวนคาปิลาโน สวนสแตนเลย์ – แก๊สทาวน์ – แวนคูเวอร์

**เช้า** **🍽️ บริการอาหารเช้า ณ ห้องอาหารของโรงแรม**

**จากนั้นนำท่านออกเดินทางสู่สะพานแขวนคาปิลาโน (Capilano Suspension Bridge) ที่พาดผ่านหน้าผาสูงชัน**



ของแม่น้ำคาปิลาโนและได้รับการขนานนามว่าเป็น สะพานขึงที่ยาวที่สุดในโลก มีเวลาให้ท่านเก็บ ภาพลงามงดงามของธรรมชาติ ป่าสน และเสาโทเทมสัญลักษณ์ของชาวอินเดียนแดง จากนั้นนำท่าน กลับเข้าสู่ตัวเมืองแวนคูเวอร์ จากนั้นนำท่านเดินทางเข้าสู่ตัวเมือง **นำท่านสู่สวนสแตนเลย์ Stanley Park** สวนสาธารณะที่ได้รับการบริจาคที่ดินมาจาก ชาวเมืองแวนคูเวอร์ ปัจจุบันนี้เปรียบเสมือนเป็น



ปอดที่สำคัญของชาวเมือง [นำชมแท่งเสาโทเท็ม\(Totem pole\)](#) สัญลักษณ์ของชนเผ่าพื้นเมือง “อินเดียนแดง” เก็บภาพความงดงามทางสถาปัตยกรรมของอาคารแคนาเดียน เฟลส [Canadian Place Building](#) สถาปัตยกรรมหลังคารูปใบเรือ [สีขาว](#) คล้ายโรงโอเปร่า เฮาส์ ของนครซิดนีย์ ออสเตรเลีย หลังคาใบเรือนี้เดิมสร้างขึ้นเป็นหลังคาของ Canada Pavilion ในงาน World's Fair ที่จัดขึ้นที่แวนคูเวอร์ เมื่อปี ค.ศ. 1986 ออกแบบโดย Zeidler Roberts

### เที่ยง ๑๐ [บริการอาหารมื้อกลางวัน ณ ภัตตาคาร](#)

บ่าย ได้เวลานำท่านชมอาคารที่ก่อสร้างด้วยสถาปัตยกรรม โดดเด่นอันน่าสนใจ คือ [สถานีรถไฟแคนาเดียนแปซิฟิก \(Canadian Pacific Rail Station\)](#) สร้างขึ้นเมื่อปี ค.ศ. 1880 เป็นสถานีชุมทางรถไฟสายข้ามทวีป [ปัจจุบันเป็นสถานีรถไฟลอยฟ้า \(Sky Train\)](#) ของนครแวนคูเวอร์ [ผ่านชม “แก๊สทาวน์” GAS TOWN](#) จุดกำเนิดของชุมชนเมือง ชมนาฬิกาไอน้ำสัญลักษณ์ของ Gastown เป็นสถานที่ที่ทุกคนต้องมาเช็คอิน เมื่อเดินทางมาแวนคูเวอร์ มีประวัติยาวนานกว่าหนึ่งร้อยห้าสิบปี นาฬิกาเรือนใหญ่ที่สวยงามมากจะดังทุก ๆ 15 นาที / อิศระทุกท่านตามอัชชาศัยในตัวเมืองแวนคูเวอร์



### ค่ำ ๑๐ [บริการอาหารมื้อค่ำ ณ ภัตตาคาร / นำคณะเดินทางเข้าสู่ที่พัก](#)

[พักที่: Hilton Vancouver Airport Hotel หรือที่พักระดับใกล้เคียง](#)

**วันศุกร์ที่ 14 พ.ค.70 (3) แวนคูเวอร์ – ล่องเรือสำราญอลาสก้าสุดหรู THE CELEBRITY EDGE**

### เช้า ๑๐ [บริการอาหารมื้อเช้า ณ ห้องอาหารของโรงแรม](#)

นำท่านเดินทางสู่ท่าเรือแวนคูเวอร์เช็ค-อิน Check-In “THE CELEBRITY EDGE” ถึงท่าเรือขอเรียนทุกท่านเตรียมความพร้อมสำหรับการลงทะเลเบียน Cruise Check-In โปรดเตรียมเอกสารดังนี้ :

1. Passport
2. E-Ticket Boarding Pass
3. บัตรเครดิต
4. Public Health Questionnaire(ที่เซ็นชื่อเรียบร้อยแล้ว)

จากนั้นผ่านขั้นตอนการตรวจ X-RAY ก่อนขึ้นเรือ หลังจากขึ้นสู่เรือและจัดเก็บสัมภาระเรียบร้อยแล้ว ขอเชิญท่านสู่ห้องอาหาร “Cosmopolitan Restaurant” (อยู่ชั้น 4 ด้านท้ายของลำเรือ)



**เที่ยง** **🎯รับประทานอาหารกลางวัน ณ ห้องอาหาร Cosmopolitan Restaurant บนเรือชั้น 4**

นำท่านเดินสำรวจตำแหน่งที่ตั้งของห้องอาหาร และส่วนบริการต่างๆของเรือสำราญ พร้อมเข้าร่วมกิจกรรมซ้อมการเตรียมพร้อมในกรณีเกิดเหตุการณ์ฉุกเฉิน โดยให้ท่านใส่ชูชีพที่เตรียมไว้ที่ห้องพักของท่าน แล้วไปยังจุดนัดพบตามหมายเลขที่มีบอกไว้ในห้องพัก

16.00 น. เชิญท่านสมาชิกทุกท่านพร้อมพิธีนับถอยหลังฉลองการออกเดินทาง Bon Voyage Countdown เรือรัก-เรือสำราญ “The Celebrity Edge” ออกเดินทางจากท่าเรือ ให้ท่านได้เพลิดเพลินกับกิจกรรม และความบันเทิงต่างๆ ที่ทางเรือได้จัดสรรไว้ เช่น ท่านอาจจะนั่งฟังเพลงไพเราะได้ที่ เลานจ์ หรือ บาร์ต่าง หรือสนุกกับการเดินรำได้ทีดิสโก้เทค หรือบางท่านอาจจะเสี่ยงโชคที่คาสิโน ที่มีเครื่องเล่นต่างๆ ให้ท่านเลือกมากมาย เช่น รูเล็ตต์, สล็อต แมชชีน, แบล็กแจ็ก ฯลฯ

**ค่ำ** **🎯** **ขอต้อนรับท่านสมาชิกผู้มีเกียรติทุกท่านร่วมรับประทานอาหารมื้อค่ำ Welcome Dinner ซึ่งก็ป็นได้จัดไว้รับรองสมาชิกผู้มีเกียรติทุกท่านแบบเป็นพิเศษ**

**ชุดแต่งกายที่เหมาะสม**

ผู้ชาย ชุดสูท หรือชุดประจำชาติ

ผู้หญิง ชุดราตรี หรือชุดประจำชาติ

**\*\*\*วันและเวลาอาจเปลี่ยนแปลงได้ตามความเหมาะสมโดยท่านตรวจสอบรายละเอียดจาก CELEBRITY CRUISE \*\*\***

อิสระกับการพักผ่อนตามอัธยาศัย **พร้อมชมการแสดงโชว์ชุดพิเศษที่ทางเรือได้จัดไว้ให้ชม (ทุกคืนแบบไม่ซ้ำกัน)**

หมายเหตุ...ในแต่ละวันท่านสามารถศึกษากิจกรรมต่าง ๆ ได้จากจดหมายข่าวรายวัน “Cruise Compass” ที่ทางเรือจะส่งมาให้ท่านได้อ่านล่วงหน้าทุกคืนผ่านแอปพลิเคชัน โดยจะนำส่งไว้ที่ห้องนอนของท่าน ซึ่งรายละเอียดทุกอย่างจะแนะนำไว้ในจดหมายข่าวรายวัน เช่น คำนี้ควรแต่งตัวอย่างไร กิจกรรมตั้งแต่เช้าจรดเย็น รายการบันเทิงต่าง ๆ เป็นต้น เพราะทุกไมล์ทะเลที่เรือแล่นไปนั้น กิจกรรมต่าง ๆ ที่วางไว้อย่างเต็มที่ก็จะดำเนินไปจนทำให้แต่ละวันผ่านไปอย่างรวดเร็ว



**พักที่ : THE CELEBRITY EDGE CRUISE บนเรือสำราญสุดหรูระดับ 5 ดาว(1)**

**\*\*\* คณะท่านได้พักห้องแบบ EDGE WITH INFINITE VERANDA (มีระเบียงทุกห้อง)\*\*\***

**16.00น. เรือสำราญออกเดินทางจากท่าเรือ แวนคูเวอร์ ตู์ เคทซิกแกน**

## วันเสาร์ ที่ 15 พ.ค.70 (4) เรือนำคณะล่องทะเลใน(Inside Passage สนุกสนานกับกิจกรรมบนเรือ)

### เช้า ๑๐ บริการอาหารมื้อเช้า ณ กัศตาคารบนเรือสำราญ

วันนี้เรือจะวิ่งขึ้นเหนือ(Nortbound Glacier) โดยใช้เส้นทางทะเลใน หรือ “Inside Passage” เป็นเส้นทางเลาะชายฝั่ง สองด้าน สภาพภูมิประเทศที่เกิดจะกัดเซาะของธารน้ำแข็งเมื่อหลายล้านปีที่ผ่านมา เส้นทางนี้ทอดตัวจากอลาสก้าตะวันออกเฉียงใต้ ผ่านแคว้นบริติชโคลัมเบีย ตะวันตก ของแคนาดา ไปจนถึงรัฐวอชิงตันตะวันตกเฉียงเหนือในสหรัฐอเมริกา เรือที่ใช้เส้นทางนี้ จะสามารถหลีกเลี่ยงสภาพอากาศเลวร้ายในมหาสมุทร เปิดและได้ชมวิวที่สวยงามไปพร้อมๆกัน ใน



วันอากาศดีท่านอาจโชคดีได้เห็น ปลาวาฬ และปลาโลมาว่ายน้ำอยู่ใกล้ลำเรือ

### เที่ยง ๑๐ บริการอาหารมื้อกลางวัน ณ กัศตาคารบนเรือสำราญ

วันนี้เชิญท่านสมาชิกพักผ่อนอย่างอิสระกับบริการ และกิจกรรมบันเทิงต่าง ๆ มากมายบนเรือ เช่น

- ห้องบุฟเฟต์นานาชาติ (บริการ 24 ชั่วโมง) ห้องอาหารอิตาเลียน ห้องอาหารญี่ปุ่น
- บาร์เครื่องดื่ม บาร์ไอศกรีม บาร์กริลล์ ฮอทด็อก แอ็มเบอร์เกอร์
- ห้องฟังเพลง ห้องเลาจน์ห้องโชว์ และการแสดงที่พร้อมด้วยระบบแสง สี เสียง
- โรงภาพยนตร์ ห้องคาสีโน ห้องเกมส์ และเครื่องเล่น Simulator
- อินเทอร์เน็ต คาเฟ่
- สโมสรสำหรับเด็กเล็ก
- สระว่ายน้ำ, สระน้ำวน, เซาวน่า, ห้องนวด, ห้องยิม, ห้องเสริมสวย
- สนามกอล์ฟคอมพิวเตอร์ คอร์ทเพ็คเคิลเทนนิส, บาสเก็ตบอลและวอลเลย์บอล
- ห้องสมุด, ห้องทำพิธีแต่งงาน, ห้องแพทย์
- ร้านค้าปลอดภาษีร้านสรรพสินค้าและของที่ระลึก
- ห้องแสดงภาพเขียนศิลปะ

### ค่ำ ๑๐ บริการอาหารมื้อค่ำ ณ กัศตาคารบนเรือสำราญ

พักที่ : THE CELEBRITY EDGE CRUISE บนเรือสำราญสุดหรูระดับ 5 ดาว(2)

\*\*\* คณะท่านได้พักห้องแบบ EDGE WITH INFINITE VERANDA (มีระเบียงทุกห้อง)\*\*\*



## กิจกรรมห้ามพลาด !!

เรือสำราญสุดหรู รีสอร์ทลอยน้ำขนาดใหญ่มหัศจรรย์แห่งนี้ ได้จัดเตรียมกิจกรรมไว้ให้ท่านมากมาย ไม่ว่าจะเป็น คาซิโน, โรงละครขนาดยักษ์, ห้องเต้นซึกๆกับเพลงส่วนตัว, ห้องอาหารหรูหรรมามากมายสำหรับนักชิมอาหารระดับโลก



วันอาทิตย์ ที่ 16 พ.ค.70 (5)      เก็ทซิเคน – กิจกรรมจับปูอลาสก้า – ชมเมืองเคทซิเคน

เช้า      🍷 บริการอาหารมือเช้า ณ ภัตตาคารบนเรือสำราญ

\* \* \* วันนี้เรือเทียบท่าตั้งแต่เวลา 06.00 – 16.00 น. \* \* \*

08.00 น. เชิญทุกท่านพร้อมกัน ณ ล็อบบี้เรือ เพื่อเตรียมขึ้นสู่ฝั่ง เรือเข้าเทียบท่า “เค็ทซิเคน” Ketchikan เมืองนี้ตั้งอยู่เชิงเขาริมฝั่งแม่น้ำ เป็นเมืองเล็กๆ ที่มีเสน่ห์ โดยเฉพาะอย่างยิ่งหมู่บ้านดั้งเดิมของชนพื้นเมืองที่สร้างสรรค์งานศิลปะเสาโทเท็มของ อินเดียนแดงเผ่าทลิงกิด นำท่านทำกิจกรรมสุดพิเศษ สำรวจชายฝั่งเคทซิเคน และกิจกรรมการจับปูอลาสก้า นำคณะท่าน ล่องเรือสู่จุดจับปูธรรมชาติ โดยมีเจ้าหน้าที่ (ไกด์ท้องถิ่น) คอยดูแลให้คำแนะนำ นำท่านล่องเรือ เข้าสู่ท้องทะเลระหว่างทางผ่านชมวิวทิวทัศน์อันสวยงามของเคทซิเคน หากโชคดีท่านจะได้เห็นแมวน้ำนอนอาบแดดในช่วงฤดูร้อน **นำท่านสู่ จุดจับปูอลาสก้า (Alaskan**

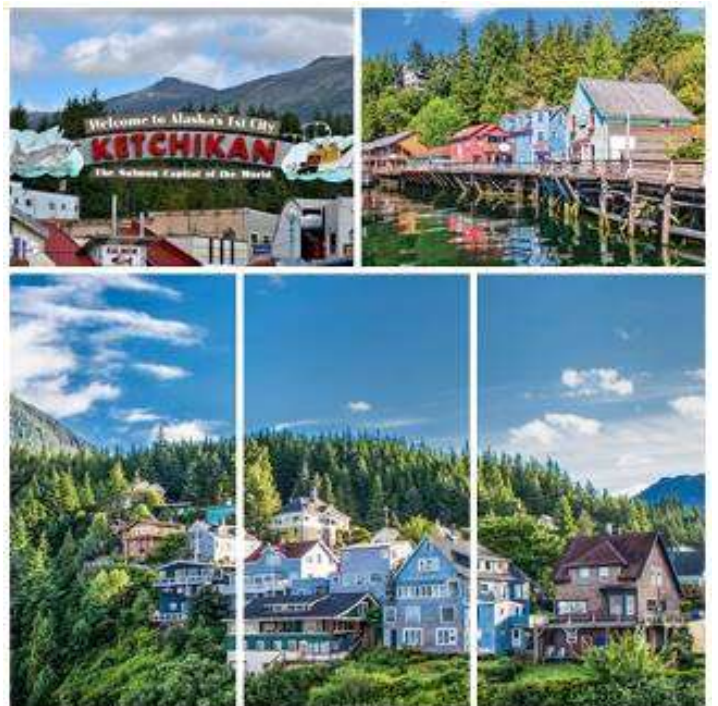


Crab) หรือปูยักษ์เป็นสัตว์เศรษฐกิจที่สำคัญของของอลาสก้า ไกด์ท้องถิ่นจะแสดงกรรมวิธีการจับปูให้ทุกท่านดูและให้ทุกท่านได้ลองสัมผัสด้วยตัวเอง



## เที่ยง ๑๐ บริการอาหารมื้อกลางวัน ณ ภัตตาคารบนเรือสำราญ

นำท่านสู่ **เมืองเคทชิเคน** ชุมชนแห่งแรกของรัฐอลาสก้า ปัจจุบันจัดเป็นเมืองที่ใหญ่เป็นอันดับสี่ของรัฐ และเป็นเมืองที่รู้จักกันดีของนักท่องเที่ยวท้องถิ่นและต่างชาติน่า เป็นเมืองแห่งเสาแคะสลัก (Totem Poles) ที่มากที่สุดในโลกในอดีตเสาแคะสลักนี้ถือเป็นสัญลักษณ์ของชนเผ่าพื้นเมืองอเมริกันทางตอนเหนือ และถือเป็นสัญลักษณ์ทางศาสนา ที่พวกเขาให้ความเคารพ แต่ต่อมาในยุคที่มีการเผยแผ่ศาสนาคริสต์ เกิดความเข้าใจผิดทำให้คนส่วนใหญ่เผาเสาเหล่านี้เป็นจำนวนมาก ปัจจุบันเสาแคะสลักนี้เปรียบเสมือนบิลบอร์ดหรือสัญลักษณ์ที่ใช้เล่าเรื่องราวประวัติศาสตร์ความเป็นมาต่างๆ ในอดีต เมืองเคทชิเคนเคยได้ชื่อว่าเป็นเมืองหลวงแห่งแซลมอน ในอดีตเมืองนี้ถูกจัดให้เป็นเมืองแห่งสวรรค์ของนักตกปลาและกลุ่มคนที่ชื่นชอบธรรมชาติ ทำให้ในช่วงฤดูร้อนเมืองนี้จะหนาแน่นไปด้วยนักท่องเที่ยวจากทั่วโลก จนส่งผลให้ปริมาณปลาแซลมอนลดลงเป็นจำนวนมาก อีกทั้งพื้นที่ของป่าไม้ก็ลดลงเนื่องจากประชากรท้องถิ่นทำการตัดไม้ เพื่อมาสร้างบ้านพักรองรับนักท่องเที่ยวที่เพิ่มมากขึ้นทุกๆ ปี ปัจจุบันทั้งหน่วยงานภาครัฐและประชากรท้องถิ่นต่างพยายามที่จะอนุรักษ์ให้เมืองนี้คงไว้ซึ่งบรรยากาศของเมืองเก่าแก่เช่นในอดีตเพื่อให้คนรุ่นหลังที่มาเที่ยวเมืองนี้ สามารถรับรู้ถึงบรรยากาศในประวัติศาสตร์ได้ไม่มากนักน้อย นำท่านเที่ยวชมย่านไฟแดงที่โด่งดังในอดีต **“ครีก สตรีท (Creek Street)”** เป็นที่ชุมนุมของนักแสวง



โชค และนักเดินเรือในยุคตื่นทอง เป็นย่านอาคารเก่าที่ทางเดินและบ้านเรือนสร้างอยู่เหนือลำธารหรือเชิงเขา มีสถานที่ประวัติศาสตร์ “บ้านของดอลลี่” สถานที่หาความสำคัญของชายหนุ่มในอดีต อีสระให้ขึ้นฝั่งชมเมืองเคทชิกาน และซื้อของพื้นเมืองตามอชยาศัย พร้อมเก็บภาพความน่ารักและความสวยงามของเมืองเคทชิกาน ได้เวลานำท่านกลับสู่ท่าเรือ

**หมายเหตุ สำหรับท่านที่กลับขึ้นไปเดินเล่นบนฝั่ง ท่านจะต้องกลับมาขึ้นเรืออย่างน้อย 1 ชั่วโมงก่อนเรือออกจากท่า**  
**ค่า ๑๐ บริการอาหารมื้อค่ำ ณ ภัตตาคารบนเรือสำราญ**

**พักที่ : THE CELEBRITY EDGE CRUISE บนเรือสำราญสุดหรูระดับ 5 ดาว(3)**

**\*\*\* คณะท่านได้พักห้องแบบ EDGE WITH INFINITE VERANDA (มีระเบียงทุกห้อง)\*\*\***

**\*\*\* อีสระกับการพักผ่อนตามอชยาศัย พร้อมชมการแสดงโชว์ชุดพิเศษที่ทางเรือได้จัดไว้ให้ชม (ทุกคืนแบบไม่ซ้ำกัน) \*\*\***

**หมายเหตุ** ในแต่ละวันท่านสามารถศึกษากิจกรรมต่าง ๆ ได้จากแอปพลิเคชัน Royal Caribbean ที่ทางเรือจะอัปเดตให้ท่านได้อ่านล่วงหน้า และเตรียมตัวก่อนเดินทาง ในแอปจะมีข้อมูลทั้งหมดภายในเรือ ร้านอาหารของ ห้องอาหาร รายการการบินต่าง ๆ เป็นต้น เพราะทุกไมล์ทะเลที่เรือแล่นไปนั้น กิจกรรมต่าง ๆ ที่วางไว้อย่างเต็มที่ก็จะดำเนินไปจนทำให้แต่ละวันผ่านไปอย่างรวดเร็ว

**16.00 น. เรือสำราญออกเดินทางจากท่าเรือ เค็ทชิกาน สู่ จูโน**

**กิจกรรมเพิ่มเติม น่าสนใจ ณ เมืองเค็ทชิกาน (KETCHIKAN) สามารถจองผ่านแอปพลิเคชันเรือ หรือสอบถามผ่าน เจ้าหน้าที่เรือ**

**CLICK LINK เพื่อเข้าสู่หน้ากิจกรรม SHORE EXCURSION KETCHIKAN**

**<https://www.celebritycruises.com/shore-excursions/port/ktn/ketchikan-alaska>**

- **Totem & Town Tour** ท่านจะได้นั่งรถ โค้ชชมรอบเมืองเค็ทชิกาน ชมอุทยานโทเท็มไบท์ ศึกษาความเป็นมาของเสาสลักที่มีความหมายบ่งบอกถึงวัฒนธรรมความเป็นอยู่และขนบธรรมเนียม ประเพณี
- **Misty Fjords Seaplane** ประสบการณ์ที่ท่านจะได้สัมผัสกับการนั่ง Float Plane ชมมิสตีฟยอร์ด ที่แผ่อาณาบริเวณกว่า 2 ล้านเอเคอร์ชมผาแกรนิตที่งดงาม น้ำตกสูงกว่า 1,000 ฟุต ทะเลสวยใสดังผลึกแก้ว และทะเลหมอกสวยที่ปกคลุมความงามของธรรมชาติราวป่าหิมพานต์ในฝัน
- **Alaska Bear Adventure** เป็นรายการที่ท้าทายและค่อนข้างจำกัดจำนวนนักท่องเที่ยวเพื่อรักษาความเป็นธรรมชาติไว้ให้อยู่ยาวนานที่สุด ทัวร์เริ่มด้วยการพาท่านนั่ง Float Plane สู่ถ้ำจุดที่สามารถชมหมีได้อย่างชัดเจน จากนั้นพาท่านสู่ลำธารมาร์กัวร์เร็ด ซึ่งเป็นที่ที่หมีสีน้ำตาลจะมาดักจับปลาแซลมอนเป็นอาหารนับเป็นความตื่นตาตื่นใจที่คุณจะประทับใจไม่รู้ลืม



วันจันทร์ ที่ 17 พ.ค.70 (6)

เค็ทซิเกน – จูโน – ล่องเรือชมปลาวาฬ – ชมเมืองจูโน

เช้า ๑๐ บริการอาหารมื้อเช้า ณ ภัตตาคารบนเรือสำราญ

\*\*\* วันนี้เรือเทียบท่าตั้งแต่เวลา 09.00 – 20.30 น. \*\*\*

09.00 น. เรือเข้าเทียบท่าที่ “เมืองจูโน” (Juneau) เมืองหลวงของมลรัฐอะลาสกา ที่เต็มไปด้วยทิวทัศน์อันงดงาม ด้วยเสน่ห์

ของธรรมชาติและวัฒนธรรมที่ผสมผสานกันอย่างกลมกลืน จูโน เป็นเมืองที่ตั้งอยู่ระหว่างเทือกเขาและทะเลทำให้เป็นเมืองที่เข้าถึงได้ยาก ในทางบกถูกค้นพบในช่วงยุคตื่นทองปี ค.ศ.1880 ในอดีตเป็นเมืองศูนย์กลางแห่งการค้าทองอันมั่งคั่งก่อนจะกลายเป็น เมืองหลวงของมลรัฐอะลาสกา ในเวลาต่อมา นอกจากนี้ “จูโน” ยังเป็นเมืองที่มี “ธารน้ำแข็ง” มากที่สุดแห่งหนึ่งของ



อะลาสกา ที่สำคัญได้แก่ “ธารน้ำแข็งเมนเดนฮอลล์” Mendenhall Glacier ซึ่งเป็นธารน้ำแข็งที่ยืนชื่อว่า “สวยที่สุด” แห่งหนึ่งเท่าที่ค้นพบกันมา...จากนั้นอิสระให้ขึ้นฝั่งชมเมืองจูโนและช้อปปิ้งของที่ระลึกพื้นเมือง

\*\*\* รวมทัวร์ล่องเรือชมปลาวาฬ \*\*\*

นำท่านล่องเรือชมปลาวาฬ โดยเรืออร์ชจะล่องผ่านน่านน้ำ ซึ่งเป็นแหล่ง อาศัยของสัตว์น้ำนานาชนิด เช่น ปลาวาฬ เพนกวิน ลิงโตทะเล แมวน้ำ ปลาโลมา และปลาวาฬหลังค่อม รวมถึงนกอินทรีหัวล้านที่คอยบินโฉบเฉี่ยวไปมาปรากฏให้เห็น อยู่บ่อยครั้ง นำท่านสัมผัสประสบการณ์ล่องเรือชมปลาวาฬ โดย บริเวณแหลมอเล็กซานเดอร์ นับเป็นจุดที่ดีที่สุด ในการ ล่องเรือชมปลาวาฬ ได้เวลานำท่านกลับขึ้นฝั่ง อิสระให้ท่านได้ เดินเล่นบริเวณท่าเรือที่มีร้านค้าและร้านของฝาก ของที่ระลึก จำหน่ายให้นักท่องเที่ยวมากมาย



เที่ยง ๑๐ บริการอาหารมื้อกลางวัน ณ ภัตตาคารบนเรือสำราญ

บ่าย นำท่านอิสระท่านเดินเล่นชมเมืองจูโน ตามอธยาศัย ให้ท่านแวะร้านขายของฝาก แวะร้านกาแฟ และ ชมท่าเรือ

หมายเหตุ สำหรับท่านที่กลับขึ้นไปเดินเล่นบนฝั่ง ท่านจะต้องกลับมาขึ้นเรืออย่างน้อย 1 ชั่วโมงก่อนเรือออกจากท่า

ค่ำ ๑๐ บริการอาหารมื้อค่ำ ณ ภัตตาคารบนเรือสำราญ

พักที่ : THE CELEBRITY EDGE CRUISE บนเรือสำราญสุดหรูระดับ 5 ดาว(4)

\*\*\* คณะท่านได้พักห้องแบบ EDGE WITH INFINITE VERANDA (มีระเบียงทุกห้อง)\*\*\*

\*\*\* อิสระกับการพักผ่อนตามอธยาศัย พร้อมชมการแสดงโชว์ชุดพิเศษที่ทางเรือได้จัดไว้ให้ชม (ทุกคืนแบบไม่ซ้ำกัน) \*\*\*

**หมายเหตุ** ในแต่ละวันท่านสามารถศึกษากิจกรรมต่าง ๆ ได้จากแอปพลิเคชัน Royal Caribbean ที่ทางเรือจะอัปเดตให้ท่านได้อ่านล่วงหน้า และเตรียมตัวก่อนเดินทาง ในแอปจะมีข้อมูลทั้งหมดภายในเรือ ร้านอาหาร รายการการบินต่าง ๆ เป็นต้น เพราะทุกไมล์ทะเลที่เรือแล่นไปนั้น กิจกรรมต่าง ๆ ที่วางไว้อย่างเต็มที่ก็จะดำเนินไปจนทำให้แต่ละวันผ่านไปอย่างรวดเร็ว

## 16.00 น. เรือสำราญออกเดินทางจากท่าเรือ จูโน สู่ สแก๊ทเวย์

กิจกรรมเพิ่มเติม น่าสนใจ ณ เมืองสแก๊ทเวย์ (จูโน) สามารถจองผ่านแอปพลิเคชันเรือ หรือ เจ้าหน้าที่เรือ

**CLICK LINK เพื่อเข้าสู่หน้ากิจกรรม SHORE EXCURSION JUNEAU**

<https://www.celebritycruises.com/shore-excursions/port/jnu/juneau-alaska>

- **Mendenhall Glacier & Salmon Hatchery** ทางเจ้าหน้าที่นำท่านสมาชิกเข้าเยี่ยมชมสถานเพาะเลี้ยงพันธุ์ปลาแซลมอน เรียนรู้วงจรชีวิตของปลาแซลมอนที่นำมหัสจรรย์ยิ่งนัก จากนั้นให้ท่านสมาชิกเดินชมธารน้ำแข็งเมนเดลฮอลล์ธารน้ำแข็งที่ขึ้นชื่อว่าสวยที่สุดเหนือลำบรราย
- **Mendenhall Glacier Helicopter** นำท่านสมาชิกชมธรรมชาติของธารน้ำแข็งเมนเดลฮอลล์ ที่งามที่สุดแห่งหนึ่งของโลกด้วยการนั่งเฮลิคอปเตอร์ชมทัศนียภาพอันแสนมหัศจรรย์ ยากแก่การได้มาสัมผัส จากนั้นท่านจะมีโอกาสได้ลงเดินบนธารน้ำแข็งโดยมีผู้เชี่ยวชาญเป็นผู้นำทาง



**วันอังคารที่ 18 พ.ค.70 (7) เทียบท่าเมืองสแก๊ทเวย์ – ชมเมือง**

**เช้า 10: บริการอาหารมือเช้า ณ ภัตตาคารบนเรือสำราญ**

**\*\*\* วันนี้เรือเทียบท่าตั้งแต่เวลา 06.30 – 18.00 น. \*\*\***

07.00 น. เรือเข้าเทียบท่า “สแก๊ทเวย์” Skagway เมืองแห่งขุมทองในอดีต เป็นเมืองท่าและเป็นประตูต้อนรับผู้ที่จะเดินทางไปแสวงโชค ที่ทุ่งทอง “คลอนไคด์” Klondike Gold Fields ในเขตประเทศแคนาดาเมื่อประมาณ 100 ปีก่อน โดยมีทางรถไฟสาย “ไวท์พาส” และ “ยูคอนรูด” White Pass and Yukon Railway ที่พานักแสวง



โชคเดินทางตัดข้ามภูเขา และหุบเขา เข้าสู่มณฑลยูคอนของแคนาดา ปัจจุบันเหลือเพียงความทรงจำ และนำบรรยากาศเก่ามาใช้ต้อนรับนักท่องเที่ยวที่มากับเรือสำราญในช่วงฤดูร้อน ตัวเมืองอยู่ไกลจากท่าเรือเพียงเดินราว 10 – 15 นาทีก็ถึง **เป็นเมืองเล็กๆ ที่ให้บรรยากาศแบบหนังควบบอยตะวันตก และยังคงรักษาสภาพไว้เหมือนในยุคต้นทง เช่น บ้านไม้สองชั้นทาสีสดใส ชาลอน ร้านเหล้า ร้านขายของที่ระลึกมากมาย ฯลฯ**

08.00 น. **เชิญทุกท่านพร้อมกัน ณ ล็อบบี้เรือ เพื่อเตรียมขึ้นสู่ฝั่ง นำท่านเดินสู่สถานีรถไฟเมืองสแกกเวย์**

09.00 น. **นำท่านโดยสารรถไฟชมวิวยาวไวท์ พาส**

**(White Pass Scenic Railway)** รถไฟรถไฟสายไวท์ พาส และยูคอน ซึ่งเป็นรถไฟสายประวัติศาสตร์ในยุคต้นทง ให้ท่านได้ชื่นชมกับทัศนียภาพตามหุบเขาและธรรมชาติที่งดงามสู่ยอดเขาไวท์ พาส นับเป็นประสบการณ์ที่ทุกท่านจะมีลิ้มเลือนดื่มด่ำกับทิวทัศน์ภูเขาอันน่าทึ่งของสแกกเวย์ ผ่านพื้นที่ประวัติศาสตร์แห่งยุคต้นทง



ผลิตเพลินกับทัศนียภาพแบบพาโนรามาอันงดงามขณะนั่งในรถรางโบราณ ผ่านป่าดิบที่สูงเสียดฟ้าและยอดเขาที่ปกคลุมด้วยหิมะ เวลาประมาณสามชั่วโมงรถไฟจะกลับเข้าสู่เมืองสแกกเวย์ประมาณ 12.30 น. **(รวมในราคาทัวร์แล้ว)**

**เที่ยง** **🍽️ บริการอาหารมื้อกลางวัน ณ ภัตตาคารบนเรือสำราญ**

อิสระทุกท่านชมตัวเมืองสแกกเวย์ ซึ่งอยู่ห่างจากท่าเทียบเรือเพียง 5-10 นาทีเท่านั้น เมืองเล็กๆ ที่ให้บรรยากาศแบบควบบอยตะวันตก แม้เวลาจะผ่านไปนานแต่เมืองสแกกเวย์ยังคงรักษาสภาพเมืองในยุคต้นทงได้เป็นอย่างดี ให้ท่านได้ชม บ้านไม้สองชั้น ร้านค้า ร้านอาหาร ที่ทาสีสันสดใส อิสระให้ท่านช้อปปิ้งตามอัธยาศัยจนถึงเวลานัดหมาย (ท่านจะต้องขึ้นเรือประมาณ 1 ชั่วโมงก่อนเวลาเรือออกจากท่า)

**หมายเหตุ สำหรับท่านที่กลับขึ้นไปเดินเล่นบนฝั่ง ท่านจะต้องกลับมาขึ้นเรืออย่างน้อย 1 ชั่วโมงก่อนเรือออกจากท่า**

**ค่ำ** **🍽️ บริการอาหารมื้อค่ำ ณ ภัตตาคารบนเรือสำราญ**

**พักที่ : THE CELEBRITY EDGE CRUISE บนเรือสำราญสุดหรูระดับ 5 ดาว(5)**

**\*\*\* คณะท่านได้พักห้องแบบ EDGE WITH INFINITE VERANDA (มีระเบียงทุกห้อง)\*\*\***

**\*\*\* อิสระกับการพักผ่อนตามอัธยาศัย พร้อมชมการแสดงโชว์ชุดพิเศษที่ทางเรือได้จัดไว้ให้ชม (ทุกคืนแบบไม่ซ้ำกัน) \*\*\***

**หมายเหตุ** ในแต่ละวันท่านสามารถศึกษากิจกรรมต่าง ๆ ได้จากแอปพลิเคชัน Royal Caribbean ที่ทางเรือจะอัปเดตให้ท่านได้อ่านล่วงหน้า และเตรียมตัวก่อนเดินทาง ในแอปจะมีข้อมูลทั้งหมดภายในเรือ ร้านขายของ ห้องอาหาร รายการการบินต่าง ๆ เป็นต้น เพราะทุกไมล์ทะเลที่เรือแล่นไปนั้น กิจกรรมต่าง ๆ ที่วางไว้อย่างเต็มที่ก็จะดำเนินไปจนทำให้แต่ละวันผ่านไปอย่างรวดเร็ว

**18.00 น. เรือสำราญออกเดินทางจากท่าเรือ สแกกเวย์ สู่ ชาร์น้าแข็ง เอ็นดิค็อตท์**

**กิจกรรมเพิ่มเติม น่าสนใจ ณ เมืองสแกกเวย์ (SKAGWAY) สามารถจองผ่านแอปพลิเคชันเรือ หรือ เจ้าหน้าที่เรือ**

## CLICK LINK เพื่อเข้าสู่หน้ากิจกรรม SHORE EXCURSION SKAGWAY

<https://www.celebritycruises.com/shore-excursions/port/sgy/skagway-alaska>

- **To The Summit** ทางเจ้าหน้าที่นำคณะท่านเดินทางโดยรถแวนลัดและไปตามเส้นทางจุดทองสู่ยอดเขาไวท์พาส ซัมมิต ซึ่งเป็นอดีตแหล่งเหมืองทองที่โด่งดัง ของ SKAGWAY
- **Dog Sledding & Glacier Flightseeing** เดินทางโดยการนั่งเฮลิคอปเตอร์สู่แคมป์สุนัขที่เดนเวอร์กลาเซีย พร้อมชมวิธีการควบคุมสุนัขลากเลื่อนจากไกด์ผู้เชี่ยวชาญ และได้ประสบการณ์จากการนั่งเลื่อนท่ามกลางบรรยากาศที่แสนเย็นสดชื่นสุดยอดของการผจญภัย
- **Skagway Street Car City Tour Skagway** ทางเจ้าหน้าที่นำคณะท่านเดินทางโดยรถบัสพื้นเมืองสีเหลืองที่เป็นเอกลักษณ์ รถบัสนำท่านลัดและไปตามย่านเมืองเก่าเพื่อชมตึกรามบ้านช่อง ที่เป็นสัญลักษณ์สำคัญของเมือง



**วันพุธที่ 19 พ.ค.70 (8) จุดชมวิวเ็นดิค็อทท์ อาร์ม – ธารน้ำแข็งดาวส กลาเซียร์ – ซีเอ็ทเทิล**

**เช้า ๑๐ | บริการอาหารมื้อเช้า ณ ภัตตาคารบนเรือสำราญ**

อิสระให้ท่านเพลิดเพลินกับกิจกรรมอันหลากหลายที่มีบนเรือ ไม่ว่าจะเป็นการออกกำลังกายในห้องฟิตเนส หรือวิ่งออกกำลังกายรอบๆ ตัวเรือ ผ่อนคลายอิริยาบถที่ Stream room / Sauna เพลิดเพลินกับการแสดง กิจกรรมและเกมส์ต่างๆ หรือเลือกพักผ่อนที่ห้องสมุดและมุมสงบต่างๆ พร้อมสัมผัสกับความสดชื่นของธรรมชาติ ริมฝั่งที่อุดมสมบูรณ์ด้วยป่าสนอายุนับร้อยปี บนเรือยังมีอาหารเลิศรสบริการท่านอย่างไม่ขาดตอน

**เที่ยง ๑๒ | บริการอาหารมื้อกลางวัน ณ ภัตตาคารบนเรือสำราญ**

**\*\*\* วันนีเรือเข้าบริเวณจุดชมวิวเ็นดิค็อทท์ อาร์ม และ ธารน้ำแข็งดาวส กลาเซียร์ 07.00 – 11.00 น. \*\*\***

[เรือเริ่มล่องเข้าสู่ บริเวณเอนคิคือทท์ อาร์ม\(ลักษณะเหมือนฟยอร์ดแต่มีระยะที่สั้นกว่า\) และธารน้ำแข็ง คาเวส กลาเชียร์ \(Dawes Glacier\) ซึ่งเป็นธารน้ำและจุดชมวิวแบบอันซีนมากที่สุดในทวีปอเมริกาเหนือ ให้ท่านได้](#)



สัมผัสประสบการณ์ และชมวิวทิวทัศน์ที่สวยงามที่สุดของธารน้ำแข็งยักษ์ใหญ่สีน้ำเงินอ่อนขนาด 1,350 ตารางไมล์ วันนี้ เป็นอีกวันที่ท่านจะได้สัมผัสกับความงดงาม ความมหัศจรรย์ของภูเขาน้ำแข็งที่งดงามและยิ่งใหญ่ที่สุดแห่งหนึ่งใน ทวีปอเมริกาเหนือ [หากโชคดีท่านจะได้ยินเสียงการแยกตัวของแผ่นน้ำแข็งตกลงสู่พื้นน้ำ](#) เป็นเสียงอันกึกก้องราว เสียงฟ้าร้องคำราม และเป็นช่วงเวลาที่จะสะกดทุกท่านไว้กับก้อนน้ำแข็งมหึมาที่พังถล่มลงสู่พื้นน้ำเสียงกังวาล เรียก ได้ว่าเป็นปรากฏการณ์ธรรมชาติที่ได้ปั้นแต่งขึ้นมาให้ท่านได้ชมและจะหาที่ใดเปรียบมิได้ อิสระให้ท่านได้สัมผัสกับ ทัศนียภาพและความงดงามของทุ่งน้ำแข็ง พร้อมเก็บภาพความประทับใจตามอัธยาศัย

**วันนี้เชิญท่านสมาชิกพักผ่อนอย่างอิสระกับบริการ และกิจกรรมบันเทิงต่าง ๆ มากมายบนเรือ**



**ENJOY AT SEA DAY**



**EATING WITH SPECIAL DINING**

**SHOPPING-FREE TAX AND CASINO**

**OUTDOOR POOL SPA AND ACTIVITY**

**ค่า 101 บริการอาหารมือค่ำ ณ ภัตตาคารบนเรือสำราญ**

**พักที่ : THE CELEBRITY EDGE CRUISE บนเรือสำราญสุดหรูระดับ 5 ดาว(6)**

**\*\*\* คณะท่านได้พักห้องแบบ EDGE WITH INFINITE VERANDA (มีระเบียงทุกห้อง)\*\*\***

**\*\*\* อิสระกับการพักผ่อนตามอัธยาศัย พร้อมชมการแสดงโชว์ชุดพิเศษที่ทางเรือได้จัดไว้ให้ชม (ทุกคืนแบบไม่ซ้ำกัน) \*\*\***

**หมายเหตุ** ในแต่ละวันท่านสามารถศึกษากิจกรรมต่าง ๆ ได้จากแอปพลิเคชัน Royal Caribbean ที่ทางเรือจะอัปเดตให้ท่านได้อ่านล่วงหน้า และเตรียมตัวก่อนเดินทาง ในแอปจะมีข้อมูลทั้งหมดภายในเรือ ร้านอาหารของ ห้องอาหาร รายการการบินต่าง ๆ เป็นต้น เพราะทุกไมล์ทะเลที่เรือแล่นไปนั้น กิจกรรมต่าง ๆ ที่วางไว้อย่างเต็มที่ก็จะดำเนินไปจนทำให้แต่ละวันผ่านไปอย่างรวดเร็ว

**11.00 น. เรือสำราญออกเดินทางสู่ซีแอตเทิล**

วันพฤหัสบดีที่ 20 พ.ค.70 (09)

เรือนำคณะล่องทะเล(สนุกสนานกับกิจกรรมบนเรือ)

เช้า ๑๐ | บริการอาหารมื้อเช้า ณ ภัตตาคารบนเรือสำราญ



อิสระท่านรับประทานอาหารเช้า, กลางวัน, ค่ำ ตามห้องอาหารต่างๆ ที่เรือจัดไว้

ห้องอาหาร MAIN DINING หรือห้องหลักที่ ทางเรือจัดไว้ มีบริการอาหารมากมาย ไม่ว่าจะเป็นแบบบุฟเฟต์ หรือแบบเวสทีิร์น 3 คอร์ส บริการประจำห้องอาหารจะคอยบริการท่าน มีอาหารรวมไวน์ และเครื่องดื่มแอลกอฮอล์แล้ว ท่านสามารถเลือกทานได้ตามใจท่าน เพื่อความสะดวกในแต่ละวัน ทั้งนี้การจัดการห้องอาหารและจองโต๊ะ แบบคณะ หัวหน้าทัวร์จะเป็นคนจัดสรร หากท่านต้องการจองห้องอาหารพิเศษ สามารถจองผ่านแอปหรือติดต่อ costumer service บนเรือสำราญ

วันนี้เชิญท่านสมาชิกพักผ่อนอย่างอิสระกับบริการ และกิจกรรมบันเทิงต่าง ๆ มากมายบนเรือ เช่น

- ห้องบุฟเฟต์นานาชาติ (บริการ 24 ชั่วโมง) ห้องอาหารอิตาเลียน ห้องอาหารญี่ปุ่น
- บาร์เครื่องดื่ม บาร์ไอศกรีม บาร์กริลล์ ฮอทด็อก แสมเบอร์เกอร์
- ห้องฟังเพลง ห้องเลาจน์ห้องโชว์ และการแสดงที่พร้อมด้วยระบบแสง สี เสียง
- โรงภาพยนตร์ ห้องคาสีโน ห้องเกมส์ และเครื่องเล่น Simulator
- อินเทอร์เน็ต คาเฟ่
- สโมสรสำหรับเด็กเล็ก
- สระว่ายน้ำ, สระน้ำวน, เซาวน่า, ห้องนวด, ห้องยิม, ห้องเสริมสวย

- สนามกอล์ฟคอมพิวเทอร์ คอร์ตเทนนิส, บาสเก็ตบอลและวอลเลย์บอล
- ห้องสมุด, ห้องทำพิธีแต่งงาน, ห้องแพทย์
- ร้านค้าปลอดภาษีร้านสรรพสินค้าและของที่ระลึก
- ห้องแสดงภาพเขียนศิลปะ



**ค่า** **๑๑** **บริการอาหารมือค่ำ ณ ภัตตาคารบนเรือสำราญ**

**พักที่ : THE CELEBRITY EDGE CRUISE บนเรือสำราญสุดหรูระดับ 5 ดาว(7)**

**\*\*\* คณะท่านได้พักห้องแบบ EDGE WITH INFINITE VERANDA (มีระเบียงทุกห้อง)\*\*\***

**\*\*\* อีสาระกับการพักผ่อนตามอัธยาศัย พร้อมชมการแสดงโชว์ชุดพิเศษที่ทางเรือได้จัดไว้ให้ชม (ทุกคืนแบบไม่ซ้ำกัน) \*\*\***

หมายเหตุ...ก่อนเรือกลับเทียบท่าที่เมืองซีแอตเติล ในเย็นวันนี้ท่านจะได้รับป้ายผูกกระเป๋าสีต่างๆ ซึ่งเป็นตัวกำหนดลำดับการนำกระเป๋าลงจากเรือ ท่านจะต้องจัดกระเป๋าใบใหญ่วางไว้หน้าห้อง โดยแยกข้างของเครื่องใช้ที่จำเป็นไว้ในกระเป๋าเดินทางใบเล็ก เพราะเจ้าหน้าที่ของเรือจะมาเก็บกระเป๋าใบใหญ่ของท่านไปตั้งแค่กลางดึก และบัญชีค่าใช้จ่ายต่างๆ จะถูกส่งมาให้ท่านตรวจเช็คก่อนทำการชำระในวันรุ่งขึ้น สำหรับท่านที่ต้องการชำระผ่านบัตรเครดิต ทางบริษัทเรือจะชาร์จค่าใช้จ่ายผ่านบัตรเครดิตที่ท่านได้ให้หมายเลขไว้ในวันที่ท่านเช็คอินโดยอัตโนมัติ

วันศุกร์ที่ 21 พ.ค.69 (10)

ซีแอตเติล – ช้อปปิ้ง Premium Outlet เต็มวัน

06.00 น. เดินทางถึงท่าเรือเมืองซีแอตเติล ประเทศสหรัฐอเมริกา

เช้า **🍽️ บริการอาหารมือเช้า ณ ภัตตาคารบนเรือสำราญ**

09.00 น. นำท่านขึ้นฝั่งรอรับกระเป๋าสัมภาระ ณ อาคารท่าจอดเรือ

นำท่านสู่ ซีแอตเติล พรีเมียม เอาท์เลต (Seattle Premium Outlet) ซึ่งเป็นเอาท์เลตขนาดใหญ่ในซีแอตเติล มีร้านค้าเอาท์เลตกว่า 110 ร้าน ทั้ง Coach, Polo, Ralph Lauren, DKNY, Guess, Calvin Klien, Burberry, Banana Republic Factory, Adidas, Kate Spread, Kipling, Tumi, Samsonite และ อื่นๆอีกมากมาย อิสระให้ท่านช้อปปิ้งตามอัชฌาศัย **(อิสระอาหารเที่ยงเพื่อความสะดวกในการช้อปปิ้ง)**

ค่ำ **🍽️ บริการอาหารมือค่ำ ณ ภัตตาคาร**

พักที่: Crown Plaza Seattle Airport หรือที่พักระดับใกล้เคียง



วันเสาร์ที่ 22 พ.ค. 70 (11)

ซีแอตเติล – ชมเมือง – สนามบิน

### เช้า ๑๐๑ บริการอาหารมื้อเช้า ณ ห้องอาหารของโรงแรม

จากนั้นนำท่านเที่ยวชม นครซีแอตเติล (Seattle) เมืองท่าชายฝั่งที่มีความสำคัญทางการท่องเที่ยวของ มลรัฐวอชิงตัน ประเทศสหรัฐอเมริกา อยู่ระหว่างมหาสมุทรแปซิฟิกและทะเลสาบวอชิงตัน อยู่ห่างจากชายแดนสหรัฐอเมริกา - แคนาดา 154 กิโลเมตรเพียงเท่านั้น "นครซีแอตเติล" เป็นเมืองขนาดใหญ่พอสมควร พื้นที่ส่วนใหญ่ของเมืองล้วนเต็มไปด้วยตึกระฟ้า

และความโรแมนติก ของแสงสีในยามค่ำคืน แต่หลายๆคนที่เคยมาเยือนเมืองนี้กลับเรียกขานเมืองนี้ว่ามหานครแห่งสีเขียวขจี เนื่องจากเมืองเต็มไปด้วยพื้นที่สีเขียว นอกจากนี้แล้วซีแอตเติล ยังได้รับการยกย่องจากสมาคมธุรกิจการท่องเที่ยวแห่งอเมริกา (ASTA) จากการจัดอันดับให้ซีแอตเติลเป็น 1 ใน 10 สถานที่ท่องเที่ยวยอดนิยมใน



สหรัฐอเมริกาอีกด้วย **นำท่านเก็บภาพ สเปนซ์ นีดเคิล (Space Needle) สัญลักษณ์ของซีแอตเติล**

สิ่งก่อสร้างที่มีความสูงถึง 520 ฟุต (160 เมตร) สเปนซ์ นีดเคิล สร้างขึ้น ปี ค.ศ. 1962 เมื่อครั้งที่ซีแอตเติลได้เป็นเจ้าภาพจัดงาน World's Fair ภายในสเปนซ์ นีดเคิล จะประกอบไปด้วยร้านขายของกระจุกกระจิก ร้านอาหารลอยฟ้า (Sky City restaurant) ที่สามารถชมวิวยามวิเศษของเมือง

### เที่ยง ๑๐๑ บริการอาหารมื้อกลางวัน ณ ภัตตาคาร

บ่าย จากนั้นนำท่านสู่ย่าน ดาวน์ทาวน์ (Downtown) ย่านธุรกิจที่สำคัญของซีแอตเติล ชมอาคาร บ้านเรือน และตึกที่มีความสำคัญทางด้านสถาปัตยกรรมที่ถือว่ามีความงดงามที่สุดของเมือง **นำท่านเดินทางบริเวณสุดลาดไพน์ เพลซ (Pike Place Market)** ตลาดเก่าแก่คู่เมืองซีแอตเติล เดินชมบรรยากาศของพื้นเมือง เต็มไปด้วยตลาดผลไม้, ตลาดปลา, ตลาดดอกไม้ รวมทั้งสินค้าพื้นเมืองต่างๆ ให้ท่านได้เซ็คอิน ณ ร้านสตาร์บัค แห่งแรกของโลก **อิสระอาหารค่ำเพื่อความสะดวกในการท่องเที่ยว**

22.00 นำท่านเซ็คอิน เคาน์เตอร์สายการบิน CI ณ สนามบิน

วันอาทิตย์ที่ 23 พ.ค.70 (12)

ซีแอตเติล – ไทเป – กรุงเทพฯ

01.10 น. ขึ้นฟ้าสู่กรุงเทพฯ โดยสายการบิน กรุงไทย โดยสายการบินแอร์ไชน่า เที่ยวบินที่ CI021

**\*\*\* บินข้ามเส้นแบ่งเวลาสากล เวลาเปลี่ยน วันที่เปลี่ยน \*\*\***

วันจันทร์ที่ 24 พ.ค.70 (13)

กรุงเทพฯ(สุวรรณภูมิ)

05.05 น. เดินทางถึงสนามบินเถาหยวน, กรุงไทเป ประเทศไต้หวัน

07.10 น. ออกเดินทางสู่สนามบินสุวรรณภูมิ, กรุงเทพฯ โดย สายการบินแอร์ไชน่า เที่ยวบินที่ CI833

09.45 น. เดินทางถึงกรุงเทพฯ...โดยสวัสดิภาพพร้อมความประทับใจมิรู้ลืม

\*\*\*\*\*

**หมายเหตุ...**โปรแกรมการเดินทางอาจเปลี่ยนแปลงได้ตามความเหมาะสม เนื่องจากสภาพ ลม ,ฟ้า , อากาศ,การล่าช้าอันเนื่องมาจากสายการบิน และสถานการณ์ในต่างประเทศที่ทางคณะเดินทางในขณะนั้น เพื่อความปลอดภัยในการเดินทาง บริษัทฯได้มอบหมายให้ หัวหน้าทัวร์ผู้นำทัวร์ มีอำนาจตัดสินใจ ณ ขณะนั้นทั้งนี้การตัดสินใจ จะคำนึงถึงผลประโยชน์ของหมู่คณะเป็นสำคัญ

**\*\*\* หมายเหตุ...** รายละเอียดและราคาทัวร์ชายฝั่ง (Shore Excursion) อาจมีการเปลี่ยนแปลง ได้ทั้งนี้ขึ้นอยู่กับบริษัทเรือโดยตรง สามารถเช็คราคาล่าสุดได้จากเว็บไซต์ <https://www.royalcaribbean.com/booked/shore-excursions> บริษัททัวร์มีหน้าที่อำนวยความสะดวกในการจองให้ท่านเท่านั้น

### อัตราค่าบริการปี 2027 รวมค่าวีซ่าแคนาดา ห้องพักในเรือแบบมีระเบียง (Balcony Cabin)

กำหนดการเดินทาง	ผู้ใหญ่ พักห้องละ 2 ท่าน	เด็กอายุต่ำกว่า 12 ปี พักกับผู้ใหญ่ 1 ท่าน	เด็กอายุต่ำกว่า 12 ปี พักกับผู้ใหญ่ 2 ท่าน (เสริมเตียง)	พักเดี่ยว
<b>12 – 24 พฤษภาคม 2570</b>	<b>235,900</b>	<b>235,900</b>	สอบถามห้องว่าง	99,900

**\*\*\* ราคานี้ทุกห้องพักมีระเบียง(Balcony) EDGE WITH INFINITE VERANDA \*\*\***

หากท่านสนใจการเดินทางช่วงเดือนอื่น โปรดติดต่อสอบถามเจ้าหน้าที่ฝ่ายขาย

**\*\*\* ต้องการเดินทางโดยชั้นธุรกิจ (Business Class) กรุณาสอบถามราคาเพิ่มเติมจากเจ้าหน้าที่บริษัทฯ \*\*\***

➤ **อัตราค่าบริการดังกล่าวยังไม่รวมค่าวีซ่าเข้าประเทศสหรัฐอเมริกา(ค่าใช้จ่าย 12,000 บาท)**

- **กรุ๊ปหมู่คณะเดินทางตั้งแต่ 15 ท่านขึ้นไปสามารถกำหนดวันเดินทางตามความต้องการของหมู่คณะของท่าน**
- **หมายเหตุ: โรงแรม ที่อเมริกาและแคนาดา ไม่มีห้องพักแบบ 3 เตียง สำหรับนอน 3 ท่าน แต่จะเป็นเตียงขนาดคิงไซท์สองเตียงในหนึ่งห้อง(ไม่มีเตียงเสริม)**

## อัตราค่าบริการนี้รวม

- ❖ ค่าตัวเครื่องบินไป-กลับ กรุงเทพฯ-แวนคูเวอร์//ซีแอตเติล-กรุงเทพฯ
- ❖ ค่าโดยสารท่องเที่ยวเรือสำราญ ห้องพักแบบมีระเบียง(Balcony) พัก 2 ท่านต่อ 1 ห้อง ทั้งหมด 7 คืน
- ❖ ค่าแพ็คเกจเครื่องดื่ม และ ไวไฟบนเรือสำราญ (แพ็คเกจ standard)
- ❖ ค่าโรงแรมที่พักตามระบุ หรือเทียบเท่าในระดับเดียวกัน โรงแรมส่วนใหญ่ในแคนาดาจะไม่มีเครื่องปรับอากาศ เนื่องจากอยู่ในแถบที่มีอุณหภูมิต่ำและราคาโรงแรมจะปรับขึ้น 3-4 เท่าตัว หากวันเข้าพักตรงกับงานเทศกาลเทรดแฟร์ หรือการประชุมต่างๆ อันเป็นผลที่ทำให้ต้องมีการปรับเปลี่ยนย้ายเมือง โดยคำนึงถึงความเหมาะสมเป็นหลัก

## ❖ รวมค่าธรรมเนียมในการยื่นวีซ่าแคนาดาและค่าธรรมเนียมวีซ่า(แบบอิเล็กทรอนิกส์)

\*\*\*\* เงื่อนไข ผู้ที่สามารถขอใบอนุญาตการเดินทางทางอิเล็กทรอนิกส์ (eTA) \*\*\*\*

1. เคยถือวีซ่าแคนาดา/เคยเข้าประเทศในช่วงไม่เกิน 10 ปีที่ผ่านมาหรือ ถือวีซ่าอเมริกาอยู่และยังไม่หมดอายุ
2. จำเป็นต้องเดินทางเข้าโดยเครื่องบินเท่านั้น
3. หมายกำหนดการจะอาศัย เพื่อธุรกิจ หรือท่องเที่ยวในแคนาดาไม่เกิน 6 เดือน

\*\*\* หมายเหตุ... หากคุณลูกค้าไม่มีคุณสมบัติตรงกับที่กล่าวไปข้างต้น คุณลูกค้าจำเป็นต้องขอวีซ่าเข้าแคนาดา เช่นเดิมมีค่าใช้จ่ายเพิ่มเติม **8,000.- บาท** (ค่าวีซ่าและบริการ)

- ❖ ค่าอาหารที่ระบุในรายการ ให้ท่านได้ลิรสกับอาหารท้องถิ่นในแต่ละประเทศ
- ❖ ค่าบริการนำทัวร์โดยหัวหน้าทัวร์ผู้มีประสบการณ์นำเที่ยวให้ความรู้ และคอยดูแลอำนวยความสะดวกตลอดการเดินทาง 1 ท่าน
- ❖ ค่าประกันสุขภาพและอุบัติเหตุในการเดินทางวงเงินท่านละ 1,000,000.- บาท
- ❖ ค่ากระเป๋าใบใหญ่ท่านละ 1 ใบ น้ำหนักไม่เกินใบละ 23 กก. ส่วนกระเป๋าใบเล็กถือขึ้นเครื่องบินอยู่ในความดูแลของท่านเองไม่เกิน 7 กก.

## ❖ รวมค่าทิปพนักงานบริการในเรื่อง 130 USD

## อัตราค่าบริการนี้ไม่รวม

### ❖ ค่าธรรมเนียมการทำวีซ่า VISA เข้าประเทศอเมริกา

- ❖ ค่าภาษีมูลค่าเพิ่ม 7 % และค่าภาษีหัก ณ ที่จ่าย 3 %
- ❖ ค่าดำเนินการทำหนังสือเดินทาง (พาสปอร์ต)
- ❖ ค่าใช้จ่ายส่วนตัว อาทิ ค่าโทรศัพท์ , ค่าซักรีด , ค่าเครื่องดื่มและอาหารนอกเหนือจากที่ระบุในรายการ
- ❖ ค่าพกผันของภาษีน้ำมันที่ทางสายการบินแจ้งเปลี่ยนแปลงกะทันหัน
- ❖ ค่าทิปหัวหน้าทัวร์จากเมืองไทย 100 บาท / ท่าน / วัน(1,300 บาท หากท่านประทับใจในการบริการ)

การจองและชำระเงิน

- ❖ กรุณาจองล่วงหน้าพร้อมชำระงวดแรก **100,000** บาท ก่อนการเดินทาง พร้อมพร้อมหนังสือเดินทาง และค่าใช้จ่าย ส่วนที่เหลือชำระก่อนการเดินทางไม่น้อยกว่า 30 วัน มิฉะนั้นจะถือว่าท่านยกเลิกการเดินทาง
- ❖ บริษัทฯ ขอสงวนสิทธิ์ยกเลิกการเดินทางก่อนล่วงหน้า 10 วัน ซึ่งจะเกิดขึ้นได้ก็ต่อเมื่อ ไม่สามารถทำกรุ๊ปได้อย่างน้อย 15 ท่าน และหรือ ผู้ร่วมเดินทางในคณะไม่สามารถผ่านการพิจารณาวีซ่าได้ครบ 15 ท่าน ซึ่งในกรณีนี้ ทางบริษัทฯ ยินดีคืนเงินให้ทั้งหมดหักค่าธรรมเนียมวีซ่า หรือจัดหาคณะทัวร์อื่นให้ ถ้าท่านต้องการ
- ❖ บริษัทฯ ขอสงวนสิทธิ์ที่จะเปลี่ยนแปลงรายละเอียดบางประการในทัวร์นี้ เมื่อเกิดเหตุจำเป็น สุดวิสัย จนไม่อาจแก้ไขได้ และจะไม่รับผิดชอบใดๆ ในกรณีที่สูญหาย สูญเสียหรือได้รับบาดเจ็บ ที่นอกเหนือความ รับผิดชอบของหัวหน้าทัวร์และเหตุสุดวิสัยบางประการเช่น การนัดหยุดงาน ภัยธรรมชาติ การจลาจล ต่างๆ
- ❖ เนื่องจากรายการทัวร์นี้เป็นแบบเหมาจ่ายเบ็ดเสร็จ หากท่านสละสิทธิ์การใช้บริการใดๆตามรายการ หรือถูกปฏิเสธ การเข้าประเทศไม่ว่าในกรณีใดก็ตาม ทางบริษัทฯ ขอสงวนสิทธิ์ไม่คืนเงินในทุกกรณี
- ❖ เมื่อท่านได้ชำระเงินมัดจำหรือทั้งหมด ไม่ว่าจะเป็นการชำระผ่านตัวแทนของบริษัทฯ หรือชำระโดยตรงกับทางบริษัท ทางบริษัทฯ จะขอถือว่าท่านรับทราบและยอมรับในเงื่อนไขต่างๆของบริษัทฯ ที่ได้ระบุไว้โดยทั้งหมด

## เงื่อนไขการยกเลิก

1. ยกเลิกการเดินทางก่อน 90 วันขึ้นไป คืนเงินค่าทัวร์เต็มจำนวน (ทางบริษัทขอเก็บค่าใช้จ่ายที่เกิดขึ้นจริงเพื่อการเตรียมการจัดนำเที่ยว เช่น ค่าตั๋วเครื่องบิน ค่าวีซ่า หรือค่าโรงแรม ค่าห้องพักบนเรือสำราญ และอื่นๆที่จ่ายไปแล้วและเรียกคืนไม่ได้)
2. ยกเลิกการเดินทาง 89 - 30 วัน ก่อนวันเดินทาง คืนเงินมัดจำ 50% (ทางบริษัทขอเก็บค่าใช้จ่ายที่เกิดขึ้นจริงเพื่อการเตรียมการจัดนำเที่ยว เช่น ค่าตั๋วเครื่องบิน ค่าวีซ่า ค่าห้องพักบนเรือสำราญ หรือค่าโรงแรม และอื่นๆที่จ่ายไปแล้วและเรียกคืนไม่ได้)
3. ยกเลิกการเดินทางน้อยกว่า 30 วัน ทางบริษัทขอสงวนสิทธิ์ เก็บค่าใช้จ่ายทั้งหมดตามราคาทัวร์ ที่ระบุไว้ในโปรแกรมทัวร์
4. กรณีถูกปฏิเสธในการ เข้า-ออกประเทศ (เช่น ถูกเจ้าหน้าที่ตรวจคนเข้าเมือง หรือ ตม. ปฏิเสธการเดินทาง)ขอสงวนสิทธิ์ ไม่คืนเงินค่าใช้จ่ายทั้งหมด (ทางบริษัทขอเก็บค่าใช้จ่ายที่เกิดขึ้นจริงเพื่อการเตรียมการจัดนำเที่ยว เช่น ค่าตั๋วเครื่องบิน ค่าวีซ่า หรือค่าโรงแรม และอื่นๆที่จ่ายไปแล้วและเรียกคืนไม่ได้)
5. กรณี เจ็บป่วย จนไม่สามารถเดินทางได้ ผู้เดินทางต้องมีหลักฐานใบรับรองแพทย์ ที่ระบุชัดเจนว่าอาการเจ็บป่วยนั้นรุนแรงจน แพทย์วินิจฉัยว่าไม่สามารถเดินทางได้จริง (ทางบริษัทขอเก็บค่าใช้จ่ายที่เกิดขึ้นจริงเพื่อการเตรียมการจัดนำเที่ยว เช่น ค่าตั๋วเครื่องบิน ค่าวีซ่า หรือค่าโรงแรม และอื่นๆที่จ่ายไปแล้วและเรียกคืนไม่ได้)
6. กรณี ถูกปฏิเสธวีซ่าจากสถานทูต(วีซ่าไม่ผ่าน) ไม่สามารถเดินทางได้ (ทางบริษัทขอเก็บค่าใช้จ่ายที่เกิดขึ้นจริงเพื่อการเตรียมการจัดนำเที่ยว เช่น ค่าตั๋วเครื่องบิน ค่าวีซ่า หรือค่าโรงแรม และอื่นๆที่จ่ายไปแล้วและเรียกคืนไม่ได้)

## เอกสารที่ใช้ประกอบในการยื่นวีซ่า VISA CANADA

- ❖ หนังสือเดินทางที่เหลืออายุใช้งานไม่ต่ำกว่า 6 เดือน และมีหน้าพาสปอร์ตว่างอย่างน้อย 5 หน้า
- ❖ รูปถ่ายสี (ต้องถ่ายไว้ไม่เกิน 3 เดือน ฉากหลังเป็นสีขาวเท่านั้น) ขนาด 2 นิ้ว จำนวน 3 รูป ขึ้นอยู่กับประเทศที่จะเดินทาง
- ❖ หลักฐานแสดงสถานะการทำงานตัวจริง 1 ชุด (ภาษาอังกฤษ)
  - \* คำขาย หลักฐานทางการค้า เช่น ใบรับรองจากกระทรวงพาณิชย์หรือใบทะเบียนการค้าที่มีชื่อผู้เดินทาง อายุย้อนหลังไม่เกิน 3 เดือนนับจากเดือนที่จะเดินทาง
  - \* พนักงานและผู้ถือหุ้น หนังสือรับรองการทำงานเป็นภาษาอังกฤษ
  - \* ข้าราชการและนักเรียน หนังสือรับรองจากต้นสังกัด
- ❖ หลักฐานแสดงฐานะการเงิน (สถานทูตไม่รับบัญชีกระแสรายวัน)
  - \* สำเนาสมุดเงินฝากประจำ หรือ ออมทรัพย์ โดยละเอียดทุกหน้า ย้อนหลัง 6 เดือน พร้อมด้วยหนังสือรับรองจากธนาคาร กรุณาสะกดชื่อให้ตรงกับหน้าพาสปอร์ต และหมายเลขบัญชีเล่มเดียวกับสำเนาที่ท่านจะใช้ยื่นวีซ่า (ใช้เวลาดำเนินการขอประมาณ 5 วันทำการ)
  - \* เด็กใช้เอกสารร่วมกับบิดา-มารดา
  - \* สามเณรหรือภรรยาที่มีการจดทะเบียนสมรส สามารถใช้เอกสารการเงินร่วมกันได้ แต่ให้ถ่ายสำเนาแยกคนละชุด
- ❖ กรณีเด็กอายุต่ำกว่า 20 ปีบริบูรณ์

หากเด็กไม่ได้เดินทางกับบิดา/มารดาคนใดคนหนึ่ง หรือบิดามารดาไม่ได้เดินทางทั้งสองคน ต้องมีจดหมายยินยอมให้เดินทางไปต่าง ประเทศจากบิดา & มารดา ซึ่งจดหมายต้องออกโดยที่ว่าการอำเภอ
- ❖ สำเนาบัตรประชาชน หรือ สำเนาสูติบัตร 1 ชุด
- ❖ สำเนาทะเบียนบ้าน 1 ชุด
- ❖ สำเนาทะเบียนสมรส หรือ ทะเบียนหย่า 1 ชุด
- ❖ สำเนาใบเปลี่ยนชื่อ-สกุล (ถ้ามี) 1 ชุด
- ❖ การบิดเบือนข้อเท็จจริงประการใดก็ตามอาจจะถูกระงับมิให้เดินทางเข้าประเทศในกลุ่มเซกกันเป็นการถาวร และถึงแม้ว่าท่านจะถูกปฏิเสธวีซ่าสถานทูตไม่คืนค่าธรรมเนียมที่ได้ชำระไปแล้วและหากต้องการขอยื่นคำร้องใหม่ก็ต้องชำระค่าธรรมเนียมใหม่ทุกครั้ง
- ❖ หากสถานทูตมีการสุ่มเรียกสัมภาษณ์บางท่าน ทางบริษัทฯขอความร่วมมือในการเชิญท่านไปสัมภาษณ์ตามนัดหมายและโปรดแต่งกายสุภาพ ทั้งนี้ทางบริษัทฯ จะส่งเจ้าหน้าที่ไปอำนวยความสะดวก และประสานงานตลอดเวลาและหากสถานทูตขอเอกสารเพิ่มเติมทางบริษัทใคร่ขอรบกวนท่านจัดส่งเอกสารดังกล่าวเช่นกัน
- ❖ กรณีที่ท่านยกเลิกการเดินทางภายหลังจากได้วีซ่าแล้ว ทางบริษัทฯขอสงวนสิทธิ์ในการแจ้งสถานทูตยกเลิกวีซ่าของท่าน เนื่องจากการขอวีซ่าในแต่ละประเทศจะถูกบันทึกไว้เป็นสถิติในนามของบริษัทฯ
- ❖ ทางสถานทูตจะรับพิจารณาเฉพาะท่านที่มีเอกสารพร้อมและมีความประสงค์ที่จะเดินทางไปท่องเที่ยวยังประเทศตามที่ระบุเท่านั้น การปฏิเสธวีซ่าอันเนื่องมาจากหลักฐานในการขอยื่นวีซ่าปลอมหรือผิดวัตถุประสงค์ในการยื่นขอวีซ่าท่องเที่ยว ทางบริษัทฯ ขอสงวนสิทธิ์ในการคืนเงิน โดยจะหักค่าใช้จ่ายที่เกิดขึ้นจริงและจะคืนให้ท่านหลังจากที่วีซ่าออกเดินทางภายใน 20 วัน

โปรแกรมการเดินทางอาจเปลี่ยนแปลงได้ตามความเหมาะสม ทั้งนี้จะคำนึงถึงประโยชน์และความปลอดภัยของผู้เดินทางเป็นหลัก

\*\*\*\*\*