



# NORTHERN SILK ROAD (PURPLE LINE)

เส้นทางสายไหมเหนือ  
ครึ่งวงกลมเทียนซาน



อิหนิ่ง-ฟาร์มลาเวนเดอร์-ทุ่งหญ้าลอยฟ้านาลาตี  
หมู่บ้านสีฟ้า-ทุ่งหญ้าคาลาจัน-ชายแดนคาซัคฯ  
เมืองปากัว- แกรนด์แคนยอนคิ้วค่อซู  
ทะเลสาบไห้หลี่มู่ Sayram Lake  
(ทัวร์ไม่ลงร้าน รวมทิป โทค้ท้องถิ่น+คนขับรถท้องถิ่น+หัวหน้าทัวร์แล้ว)

8 วัน 7 คืน | 65,900 บาท

Northern Silk Road (Purple Line)  
เส้นทางสายไหมเหนือ ครึ่งวงกลมเทียนชาน  
(ทัวร์ไม่ลงร้าน-รวมทิป)

**NORTHERN  
SILK ROAD**  
(PURPLE LINE)

เส้นทางสายไหมเหนือ  
ครึ่งวงกลมเทียนชาน



อีหนิง-ฟาร์มลาเวนเดอร์-ทุ่งหญ้าลอยฟ้านาลาถิ  
หมู่บ้านสีฟ้า-ทุ่งหญ้าคาลาจัน-ชายแดนคาซัคฯ  
เมืองปากัว-แกรนด์แคนยอนคว่เค่อซู  
ทะเลสาบใสหลิ่มู Sayram Lake  
(ทัวร์ไม่ลงร้าน รวมทิป ไกด์ท้องถิ่น+คนขับรถท้องถิ่น+หัวหน้าทัวร์แล้ว)

**8 วัน 7 คืน**  
**65,900 บาท**

GG

A-อีหนิง-ฟาร์มลาเวนเดอร์-ทุ่งหญ้าลอยฟ้านาลาถิ  
หมู่บ้านสีฟ้า นั่งรถม้า"Hardik"-ทุ่งหญ้าคาลาจัน  
ชายแดนจีน-คาซัคฯ-เมืองปากัว-แกรนด์แคนยอนคว่เค่อซูทะเลสาบใสหลิ่มู Sayram  
Lake

**เดินทาง 3-10 มิถุนายน 2567**

ราคา 65,900.- ห้องเดี่ยวเพิ่ม 15,000.- ไม่มีราคาเด็ก  
**รวมทิป ไกด์ท้องถิ่น+คนขับรถท้องถิ่น+หัวหน้าทัวร์แล้ว**

## ท่องเที่ยวสบายใจ ไร้กังวล

- ทัวร์ไม่ลงร้าน **SHOPPING** / ที่พัก โรงแรมระดับ 4 ดาว ใหม่
- ค่าทัวร์ได้รวมค่าทิป ไกด์ท้องถิ่น และ ทิปคนขับรถท้องถิ่นแล้ว
- ค่าทัวร์ได้รวมค่าทิป หัวหน้าทัวร์ไทยแล้ว
- หัวหน้าทัวร์ไทยชำนาญเส้นทาง พูดจีนกลางได้
- ประกันอุบัติเหตุและสุขภาพการเดินทาง วงเงิน 2 ล้านบาท / (อายุ 75 ปี ขึ้นไป ประกันอุบัติเหตุ วงเงิน 1 ล้านบาท \*ตามเงื่อนไขกรมธรรม์
- บริการนำดื่ม สำหรับดื่มบนรถ (ไม่จำกัดจำนวน)
- รับไม่เกินคณะละ 20 ท่าน+1 หัวหน้าทัวร์
- ลูกค้ำ 15-19 ท่าน ใช้รถบัส 35-37 ที่นั่ง
- ลูกค้ำครบ 20 ท่าน ใช้รถบัส 45 ที่นั่ง

## จุดเด่น: สายไหมเหนือ ครึ่งวงกลมเทียนชาน

เลือกฤดูกาลที่ดีที่สุด สัมผัสวิวทิวทัศน์แห่งฤดูกาลใบไม้ผลิ เทศกาลดอกลาเวนเดอร์ ฟุ้งดอกไม้สีม่วงตระการตา ดอกไม้ป่าหลากสีเบ่งบาน ตัดกับทุ่งหญ้าสีเขียว ทุ่งฟ้าสีสดใส สวยจนใจฟูเตรียมกระเป๋าไปรอนานสวยๆ หมวกฟางเก๋ๆ ถ่ายภาพซิคๆ สุดประทับใจ



## รายละเอียดเที่ยวบิน

03/06 (星期一 วันจันทร์)	3U3936 BKK-TFU สุวรรณภูมิ-เฉิงตู เทียนฟู	18.10-21.55
04/06 (星期二 วันอังคาร)	3U6591 TFU-YIN เฉิงตู เทียนฟู-อีหนิง ซินเกียง	12.35-17.00
09/06 (星期天 วันอาทิตย์)	3U6592 YIN-TFU อีหนิง ซินเกียง-เฉิงตู เทียนฟู	18.10-22.20
10/06 (星期一 วันจันทร์)	3U3937 TFU-BKK เฉิงตู เทียนฟู-สุวรรณภูมิ	10.00-11.45

\*\*

วันที่	กำหนดการ	เข้า	เที่ยง	เย็น	โรงแรม
1	สุวรรณภูมิ-เฉิงตู เทียนฟู 3U3936 (18.10-21.55)	X	X	✈	ที่พัก 4 ดาว สายการบินจัดให้
2	เฉิงตู เทียนฟู-อีหนิง ซินเกียง 3U6591 (12.35-17.00) Yilihe Bridge-Kazanqi Street Market	☉	✈	☉	Cloud Hotel Yining 4 ดาว หรือ เทียบเท่า
3	อีหนิง-ฟาร์มลาเวนเดอร์-Khorgos Port ด่านชายแดนจีน&คาซัคฯ-ทะเลสาบใสหิมะ-กว้อจื่อโกว	☉	☉	☉	Cloud Hotel Yining 4 ดาว หรือ เทียบเท่า
4	อีหนิง-เทอเค่อซือ-ทุ่งหญ้าคาลาจัน-เมืองปากัว-ขึ้นหอชมวิวเมืองปากัว-ถนนกลางคืน	☉	☉	☉	Shangcheng International Hotel 4 ดาว หรือเทียบเท่า
5	เทอเค่อซือ-GRAND CANYON คัวเค่อซู-นาลาตี	☉	☉	☉	Xinjiang Cultural Tourism Nalati Resort Hotel หรือ เทียบเท่า 4 ดาว
6	นาลาตี ทุ่งหญ้าลอยฟ้า Nalati Sky Grassland-อีหนิง	☉	☉	☉	Cloud Hotel Yining 4 ดาว หรือ เทียบเท่า
7	อีหนิง-Yining Baitula Mosque-รถม้า หมู่บ้านคาจ้านฉี+โซว์พื้นเมือง-ถนนโบราณ Liuxingjie-เฉิงตู เทียนฟู 3U6592 (18.10-22.20)	☉	☉	✈	Tianfu International Hotel หรือ เทียบเท่า 4 ดาว
8	เฉิงตู เทียนฟู-สุวรรณภูมิ 3U3937 (10.00-11.45)	☉			

ค่าทัวร์ได้รวมค่าทิป ไกด์ท้องถิ่น+คนขับรถท้องถิ่น+หัวหน้าทัวร์แล้ว

**\*\* รายการอาจมีการเปลี่ยนแปลงตามความเหมาะสม ที่พักอาจมีการเปลี่ยนแปลงแต่ยังคงอยู่ในระดับ 4 ดาว**

**\*\* เที่ยวบิน เวลาบิน อาจมีการปรับเปลี่ยน เนื่องจากการจัดวางรายการล่วงหน้า**

**\*\* กระเป๋าใบใหญ่โหลดได้ 1 ใบ ต้องไม่เกิน 23 กก. / Hand Bag 1 ชิ้น ถังขึ้นเครื่อง 1 ชิ้น ไม่เกิน 7 กก.**

**\*\* อาหารเช้าในเขตซินเกียง พระอาทิตย์จะตกดินประมาณ 3-4 ทุ่ม เวลาเที่ยวจึงมีเต็มทีในแต่ละวัน**

**\*\* อาหารเที่ยงปกติ**

**รับประทานอาหารประมาณ 1-2 ทุ่ม อาหารค่ำโดยปกติจะรับประทานอาหารประมาณ 2-3 ทุ่ม**

โปรดทราบ เนื่องจากซินเกียง เป็นพื้นที่อ่อนไหวทางการเมือง ผู้เดินทางยอมรับความเสี่ยงว่า ในกรณีที่มีเพียงข่าว ยังไม่มีประกาศห้ามเข้าจากทางรัฐบาลจีน ผู้จัดถือว่ายังมีความปลอดภัยอยู่ในระดับปกติ ผู้จัดยังคงเดินทางจัดกรุ๊ปทัวร์ต่อไป เพราะตัวเครื่องบิน, ตั๋วรถไฟ, ห้องพัก การขออนุญาตเข้าพื้นที่ ต้องมีการจัดการเตรียมไว้ล่วงหน้า แต่ถ้าในกรณีที่มีประกาศห้ามเข้าอย่างเป็นทางการ ผู้เดินทางยอมรับความเสี่ยงว่า เมื่อผู้จัดหยุดดำเนินการอาจมีค่าใช้จ่ายเกิดขึ้นได้ เช่น ค่าวีซ่า ค่ามัดจำห้องพัก ค่าตั๋วรถไฟ ค่ามัดจำตัวเครื่องบิน ฯลฯ ซึ่งไม่อาจขอเงินคืนได้ แต่ในส่วนค่าใช้จ่ายที่ยังไม่ได้ใช้ หรือดำเนินเรื่องขอคืนได้ บริษัทจะจัดคืนให้ลูกค้าได้ก็ต่อเมื่อ ทางบริษัทได้รับคืนมาจากสายการบิน หรือ จากเอเยนต์ต่างประเทศแล้วเท่านั้น

**เขตปกครองตนเองชนชาติซินเกียงอุยกูร์** เป็นมณฑลที่มีขนาดใหญ่ที่สุดของจีน มีพื้นที่ 1.6604 ล้านตารางกิโลเมตร (1 ใน 6 ของจีน) ตั้งอยู่ทางภาคตะวันตกเฉียงเหนือของจีน พื้นที่ต่ำสุดต่ำจากระดับน้ำทะเล 155 เมตร พื้นที่สูงสุดสูง 8,611 เมตรจากระดับน้ำทะเล ซึ่งอยู่ในบริเวณเทือกเขาชายแดนติดต่อกับแคชเมียร์ ซินเกียงเป็นแหล่งปลูกองุ่นและแตงฮามีพันธุ์ดี เป็นแหล่งผลิตฝ้าย ไหม ขนแกะ วอลนัท เป็นขุมแร่ธาตุ เป็นแหล่งถ่านหิน และน้ำมันดิบขนาดใหญ่ มีประชากร 19.6 ล้านคน พลเมืองส่วนใหญ่นับถือศาสนาอิสลาม มีอูรูมูฉีเป็นเมืองหลวง มีทรัพยากรน้ำอุดมสมบูรณ์ มีแม่น้ำใหญ่น้อยรวม 570 สาย

**เขตปกครองตนเองชนชาติซินเกียงอุยกูร์ มินครอูรูมูฉี** เป็นเมืองเอก ตั้งอยู่แถบเทือกเขาเทียนชาน ที่ความสูง 900 เมตรเหนือระดับน้ำทะเล มีประชากรประมาณเกือบ 6 ล้านคน เป็นเขตปกครองตนเองที่มีพื้นที่กว้างใหญ่มากที่สุด ประชากรทั้งมณฑลมีประมาณ 26 ล้านคน พลเมืองกว่า 70 % นับถือศาสนาอิสลาม มีภาษาหนังสือท้องถิ่นเป็นของตนเอง ในอูรูมูฉีจึงมีป้ายบอกชื่อสถานที่ต่างๆ 2 ภาษา คือภาษาท้องถิ่น (ภาษาเว่ยอูเออร์) และภาษาจีนกลาง

วันแรก

สุวรรณภูมิ-เฉิงตู

- 15.30 น. พร้อมกันที่ท่าอากาศยานสุวรรณภูมิ อาคารผู้โดยสารขาออก เคาน์เตอร์สายการบินเสฉวนแอร์ไลน์ (พบเจ้าหน้าที่บริษัท คอยอำนวยความสะดวกเรื่องการเดินทาง และการโหลดกระเป๋า)
- 18.10 น. นำท่านเห็นฟ้าสูนครเฉิงตู ด้วยเที่ยวบินที่ 3U3936 (สายการบิน FULL SERVICE บริการอาหารเย็นบนเครื่อง)
- 21.55 น. ถึงสนามบินเทียนฟู นครเฉิงตู เมืองเอกมณฑลเสฉวน เป็นมณฑลที่มีภูมิประเทศรายรอบไปด้วยเทือกเขา และมีสภาพภูมิอากาศที่เหมาะสมต่อการประกอบอาชีพเกษตรกรรม โดยมีฤดูร้อนที่อบอุ่น ฤดูหนาวที่ไม่หนาวนักและมีปริมาณความชื้นสูง มีพื้นที่ประมาณ 567,000 ตารางกิโลเมตร ประชากรส่วนหนึ่งเป็นชนกลุ่มน้อยเชื้อชาติต่างๆ ได้แก่ ชาวฮั่น ทิเบต เมี้ยว หุย เซียง นำท่านผ่านพิธีการตรวจคนเข้าเมือง (ประกาศคนไทยฟรีวีซ่า / เวลาจีนเร็วกว่าไทย 1 ชั่วโมง)

ที่พักที่สายการบินจัดให้ Tianfu International Hotel หรือเทียบเท่า 4 ดาว



## วันที่สอง เทียนฟู-อีหนิง-Yilihe Bridge-Kazanqi Street Market

- 08.00 น. **รับประทานอาหารเช้าที่โรงแรม** พักผ่อนตามอรรถยาศัย แล้วเดินทางไปสนามบิน
- 12.35 น. ออกเดินทางไปเมืองอีหนิง โดยเสฉวนแอร์ไลน์ เที่ยวบิน 3U6591 (สายการบิน FULL SERVICE บริการอาหารกลางวันบนเครื่อง)
- 17.00 น. ถึงสนามบิน Yining Airport (YIN) เมืองอีหนิง 伊宁 "เมืองแห่งสวนดอกไม้" ตั้งอยู่บริเวณเทือกเขาเทียนชาน บนเส้นทางสายไหมโบราณ ชายแดนภาคตะวันตกของเขตปกครองตนเองซินเจียงอุยกูร์ ประเทศจีน อยู่สูงกว่าระดับน้ำทะเล 2,073 เมตร มีชายแดนติดต่อกับประเทศคาซัคสถาน มีประชากรรวม 37 คนเผ่า มีการละเล่นของชนกลุ่มน้อยหลายชนิด เช่น การแข่งขันขี่ม้า และการแข่งแพะของชนเผ่าคาซัค



นำท่านผ่าน**ชมสะพานข้ามแม่น้ำอีลี สะพานอีลีเหอ Yilihe Bridge伊犁河大桥** หรือที่เรียกกันทั่วไปว่า "สะพานอีลีเหอที่สอง" เป็นสะพานข้ามแม่น้ำในเมืองอีหนิง เขตปกครองตนเองซินเจียงอุยกูร์ เป็นสะพานทางหลวงที่สำคัญในเมืองอีหนิง การก่อสร้างสะพานข้ามแม่น้ำอีลีเริ่มเมื่อวันที่ 1 เมษายน พ.ศ. 2547 สร้างเสร็จและเปิดให้สัญจรเมื่อวันที่ 10 ธันวาคม พ.ศ. 2549 สะพานข้ามแม่น้ำอีลีมีความยาว 1,820.52 เมตร การลงทุนรวมของสะพานข้ามแม่น้ำอีลีอยู่ที่ประมาณ 180 ล้านหยวน

นำท่านไป**ชมตลาดพื้นเมืองคาซันชี Kazanqi 喀赞其** ในใจกลางเมือง Yining เป็นสถานที่ที่น่าสนใจ น้ำรินรมย์สำหรับการเดินเล่น เพราะมีของที่ระลึกให้เลือกซื้อมากมาย นอกจากขนมและผลไม้ให้เลือกซื้อหลากหลายแล้ว ยังมีรองเท้าหนัง หนังสัตว์ และอุปกรณ์ขี่ม้า ฯลฯ

- 21.00 น. **รับประทานอาหารค่ำที่ภัตตาคาร**
- ที่พัก อีหนิง: Cloud Hotel Yining (Opened in 2022) หรือเทียบเท่า ระดับ 4 ดาว



07.00 น.

รับประทานอาหารเช้าที่โรงแรม

เทศมณฑลอีหนิง (จีน: 伊宁县) Yining County 伊宁县 (Chinese) ئىلجاۋدى (Kazakh) غۈلجا ناھىيىسى (Uyghur) Gulja County ทับศัพท์จากอุยกูร์เป็นเทศมณฑลกุลจาเทศมณฑลภายในเขตปกครองตนเองอีลีคาซัค ของเขตปกครองตนเองซินเจียงอุยกูร์ ของจีน ที่ตั้งของเทศมณฑลอยู่ในเมืองเบิลีลือซี เทศมณฑลอีหนิงไม่รวมถึงเมืองอีหนิงที่อยู่ติดกัน ซึ่งเป็นหน่วยการบริหารระดับเทศมณฑล พื้นที่ 4,486 ตารางกิโลเมตร มีประชากรประมาณ 360,000 คน

เดินทางไปชมฟาร์มดอกลาเวนเดอร์ ในเขตฮัวเจิง เมืองอีลี Huocheng Yili ซินเจียง (88 กม. / 1.20 ชั่วโมง) อีลีตั้งอยู่บนละติจูดเดียวกับโพรวองซ์ในฝรั่งเศส ทำให้มีสภาพอากาศและดินที่คล้ายคลึงกัน ทุกวันหยุดฤดูร้อน ฟาร์มลาเวนเดอร์ในบริเวณนี้ จะเป็นสถานที่ที่นักท่องเที่ยวจากต่างประเทศ และในประเทศจีนต้องมาเยี่ยมชม เพลิดเพลินกับดอกลาเวนเดอร์ ได้ถ่ายภาพภูมิทัศน์ที่โรแมนติกและตระการตา



อำเภอฮัวเจิงในหุบเขาแม่น้ำอีลีและล้อมรอบด้วยภูเขาทั้งสามด้าน สภาพอากาศค่อนข้างอบอุ่นในฤดูหนาว และเย็นสบายในฤดูร้อน ลักษณะภูมิอากาศชื้น อุณหภูมิเฉลี่ยต่อปีคือ 7.9°C เป็นฐานการผลิตลาเวนเดอร์ที่ใหญ่ที่สุดในประเทศจีน และใหญ่เป็นอันดับสามของโลก ฟาร์มลาเวนเดอร์มีพื้นที่ถึง 3,500 เฮกตาร์ และคิดเป็น 97 เปอร์เซ็นต์ของผลผลิตลาเวนเดอร์ของประเทศจีน มีแสงแดดรายปีเฉลี่ยอยู่ที่ 2,826 ชั่วโมง สภาพแวดล้อมที่มีแสงแดดเต็มที่ และอุณหภูมิที่แตกต่างกันระหว่างกลางวันและกลางคืน เหมาะอย่างยิ่งสำหรับการเจริญเติบโตและการเพาะปลูกพืชที่มีกลิ่นหอม เช่น ลาเวนเดอร์ อุตสาหกรรมลาเวนเดอร์ในโหวเจิงจึงเจริญเติบโตขึ้นทุก

ๆ ปี เป็นฐานการเพาะปลูกวัตถุดิบคือดอกลาเวนเดอร์ สำหรับการสกัดน้ำมันบริสุทธิ์ สำหรับการแปรรูปผลิตภัณฑ์ นำไปสู่การการพัฒนาโครงการการท่องเที่ยวและการพักผ่อน (ราคารวมบัตรผ่านประตู)

แวะสักครู่ชมด้านชายแดนจีน-คาซัคสถาน **Khorgos Port** 霍尔果斯口岸 ตั้งอยู่ในเมือง Horgos จังหวัดปกครองตนเองอีลี-คาซัค ด้านพรมแดน Khorgos ข้ามแม่น้ำไปคือสาธารณรัฐคาซัคสถาน เมืองนี้เป็นศูนย์กลางการคมนาคมทางบก และชุมทางรถไฟที่ใหญ่ที่สุดในเขตปกครองตนเองซินเจียงอุยกูร์ ในสมัยราชวงศ์ซุ่ยและราชวงศ์ถัง ที่นี่เคยเป็นสถานีสำคัญ บนถนนสายเหนือของเส้นทางสายไหมโบราณ ในช่วงราชวงศ์หยวน ราชวงศ์หมิง และราชวงศ์ชิง ที่นี่เป็นดินแดนเร่ร่อนของชาวมองโกลเลีย Khorgos ในภาษามองโกลเลียหมายถึง "สถานที่ที่กองคาราวานอุฐผ่านไป" สันนิษฐานว่าที่นี่ในสมัยโบราณน่าจะเป็นสถานีอุฐ ในสมัยราชวงศ์ชิงมีกองทหารรักษาการณ์ของจีนตั้งอยู่ที่นี้ หลังจากการก่อตั้งจีนใหม่ เครื่องจักรและอุปกรณ์การเกษตรจำนวนมากถูกขนส่งมายังซินเจียงผ่านท่าเรือนี้ เดินเล่น เลือกดู เลือกชม สินค้าชายแดน



กลางวัน

รับประทานอาหารกลางวันที่ภัตตาคารระหว่างทาง

เดินทางไปชมทะเลสาบทะเลสาบไ้ห้ลี้มู่ **Sayram Lake 赛里木湖** (82 กม. / 1.30 ชั่วโมง) ทะเลสาบไ้ห้ลี้มู่ทอดตัวอยู่ในวงของเทือกเขาเทียนชานด้านตะวันตกเฉียงเหนือ ชื่อทะเลสาบไ้ห้ลี้มู่มาจากภาษาคาซัคซึ่งแปลว่า 'พร' มีชื่อเรียกอีกชื่อหนึ่งว่าซานไท่ไห่จื่อ Santai Haizi ตั้งอยู่บนความสูง 2,073 เมตรจากระดับน้ำทะเล ใกล้กับชายแดนคาซัคสถาน ระดับน้ำลึกสุด 86 เมตร เป็นทะเลสาบที่มีขนาดใหญ่ที่สุดในมณฑลซินเจียง เกิดจากการบิดตัวของแนวเทือกเขาหิมาลัย ทำให้บริเวณนี้มีการยุบตัวและเกิดเป็นทะเลสาบเมื่อ 70 ล้านปีก่อน ระดับน้ำในทะเลสาบไ้ห้ลี้มู่ไม่เคยเปลี่ยนแปลง ยังมีระดับคงที่ตลอด 50 ปีที่ผ่านมา น้ำสีฟ้าใสกับท้องฟ้าสีสด ทำให้ทั่วบริเวณดูสว่างกระจ่างตา ในฤดูร้อน ทิวทัศน์รอบทะเลสาบอุดมด้วยทุ่งหญ้าเขียวขจี มีดอกไม้ป่าสีเหลือง สีชมพู สีม่วง ดาราตาอยู่ทั่วไป ในฤดูหนาวขุนเขารอบทะเลสาบจะปกคลุมด้วยหิมะ เมื่อแสงอาทิตย์สาดส่องสะท้อนกับผิวน้ำ ทำให้เกิดเงาดูเหมือนว่ามีภูเขาหิมะอยู่ในน้ำ ความงดงามที่กล่าวมาทำให้ทะเลสาบไ้ห้ลี้มู่ถูกขนานนามว่า "ทะเลสาบสวรรค์" (รวมรถแบ็ตตารี นั่งวนชมทะเลสาบ)



นำท่านผ่านหุบเขากวอจื่อโกว **Fruit Valley** แหล่งปลูกแอปเปิ้ลป่าที่ขึ้นชื่อของจีน เป็นเส้นทางยุทธศาสตร์โบราณที่เชื่อมต่อกับเอเชียกลาง ปัจจุบันทางหลวงแผ่นดินสายอุรุมฉี-อีหนิง (312) ได้ตัดผ่านเข้าไปในเส้นทางโบราณสายหุบโตรกผลไม้แห่งนี้เป็นถึงระยะทาง 28 กม. แล้วเดินทางกลับอีหนิง



21.00 น.

รับประทานอาหารค่ำที่ภัตตาคาร

ที่พัก อีหนิง: [Cloud Hotel Yining \(Opened in 2022\)](#) หรือเทียบเท่า ระดับ 4 ดาว





07.00 น.

รับประทานอาหารเช้าที่โรงแรม

09.00 น.

เดินทางไปทุ่งหญ้าคาลาจัน เมืองเทอเค่อซือ **Teles County 特克斯** ในเขตปกครองตนเองอีลี-คาซัคสถาน มีเนื้อที่ 8,352 ตารางกิโลเมตร มีประชากรประมาณ 200,000 คน ตั้งอยู่ทางทิศตะวันออกของหุบเขาแม่น้ำเทอเค่อ Teles River Valley ห่างจากเมืองอีหนิง 165 กิโลเมตร ใช้เวลาเดินทาง 3.30 ชั่วโมง

13.00 น.

รับประทานอาหารกลางวันที่ภัตตาคาร



นำชมชมทุ่งหญ้าคาลาจัน **Kalajun Grassland 喀拉峻草原** เป็น 1 ใน 6 ทุ่งหญ้าที่มีชื่อเสียงที่สุดในซินเจียง ซึ่งตั้งอยู่บนเส้นทางสายเหนือ ของเส้นทางสายไหม มีพื้นที่ทั้งหมด 2,848 ตารางกิโลเมตร อากาศเย็นและดินอุดมสมบูรณ์ จึงเป็นทุ่งหญ้าที่มีคุณภาพสูง จุดชมวิวได้แก่ ระเบียงดอกไม้ Flower Terrace แกรนด์แคนยอนปากออร์โต ระนาบตรีโพลาาร์ ระเบียงเหยี่ยว Falcon Terrace ทุ่งหญ้ากว้างใหญ่สวยงาม มีเนินเขาสลัซซันชันเป็นลูกคลื่น มีภูเขาสูงตระหง่านปกคลุมด้วยหิมะเป็นฉากหลัง จึงเป็นทิวทัศน์ที่ยอดเยี่ยมสำหรับท่องเที่ยวและถ่ายภาพ ในภาษาคาซัค "Kalajun" หมายถึงทุ่งหญ้า "Kala" แปลได้ว่า มีด อุดมสมบูรณ์ และกว้าง อักษร "Jun" หมายถึงความหนาแน่น (รวมรถเวียน จุดชมวิว lieyingtai)



Flower Terrace ©梁柏祥/meipian



Falcon Terrace ©清爽的风/meipian

เข้าสู่ตัวเมืองเทอเค่อซือ ซึ่งได้ชื่อว่าเป็นเมืองปากัว **Bagua City 八卦城** ที่ใหญ่ที่สุดในโลก ก่อตั้งขึ้นในปี ค.ศ. 1937 ปากัวเป็นความหมายแฝงแนวคิดที่ลึกซึ้งของวัฒนธรรมจีนโบราณของ หูซุน Wusun และ ยี่จิง Yi Jing เมืองนี้มีชื่อเสียงอย่างรวดเร็ว เนื่องจากเป็นที่สะดุดตาแตกต่างจากเมืองอื่น ๆ ศูนย์กลางของเมืองแห่งนี้คือวงเวียนที่กระจายออกเป็นถนน 8 สาย เชื่อมต่อกับถนนวงแหวนอีก 4 สาย ขยายไปจนถึงชายขอบของเมือง โดยมีถนนย่อยรวมทั้งหมด 64 สาย นำท่านขึ้นหอชมวิวของเมืองเทอเค่อซือ จะได้เห็นผังเมืองและถนนปากัวในเมืองอย่างชัดเจน 360 องศา

**ปากัว 八卦** เป็นผังสัญลักษณ์แห่งฟ้าและดินในลัทธิเต๋า มีต้นกำเนิดในคัมภีร์โบราณ "อี้จิง" ซึ่งมีอายุกว่า 5,000 ปี ใช้ในจักรวาลวิทยาของลัทธิเต๋าเพื่อแสดงหลักการพื้นฐานของความเป็นจริง เป็นชุดสัญลักษณ์ทางปรัชญาเชิงอภิปรัชญาที่ประกอบด้วยหยินและหยางสามกลุ่ม "อี้" หมายถึง ความเปลี่ยนแปลงของจักรวาล อาจถอดตัวอักษรได้เป็นพระจันทร์กับพระอาทิตย์ เราเรียกกันว่า "หยินกับหยาง" 阴-阳 หรือ ความมืด-ความสว่าง ความร้อน-ความเย็น หญิง-ชาย หรือ ฟ้า-ดิน แผ่นภาพยันต์แปดทิศ ยันต์ปากัว

八卦 จึงถือเป็นยันต์ที่นำมาใช้ในการป้องกันภัย ป้องกันสิ่งที่ไม่ดี อุบัติเหตุ และ ปิศาจ นอกจากนี้ยังถือเป็นยันต์ที่ช่วยบันดาลความมั่งมีศรีสุขอีกด้วย



20.00 น.

รับประทานอาหารค่ำที่ภัตตาคาร

หลังอาหารนำท่านเดินเล่นชมเมืองปากว้าเจิงยามค่ำคืน ถนนย่อยรวมทั้ง 64 สายของเมืองปากว้าแต่ละสายจะมีการติดตั้งไฟที่มีสีสันแตกต่างกันซึ่งช่วยเพิ่มเสน่ห์ให้กับเมืองแห่งนี้

ที่พัก เถอเค่อซือ: Shangcheng International Hotel (Opened in 2023) หรือเทียบเท่า 4 ดาว



วันที่ห้า เถอเค่อซือ-แกรนด์แคนยอนควู่เค่อซู-นาราถึ

07.00 น.

รับประทานอาหารเช้าที่โรงแรม



09.00 น.

นำชมแกรนด์แคนยอนควู่เค่อซู Kuokesu Grand Canyon 克苏烤谷 กำเนิดขึ้นกลางเทือกเขาเทียนชาน เกิดจากกระบวนการปฏิสัมพันธ์ของชั้นหินที่ทับถมกันมาหลายร้อยล้านปี บวกกับการเคลื่อนไหวทางธรณีวิทยา และผสมกับน้ำที่ละลายจากหิมะบน

ภูเขาเทียนชาน แกรนด์แคนยอนควู่เค่อซู ตั้งอยู่ทางตอนใต้ของเมืองเทอเค่อซือ เมื่อยืนอยู่บนจุดสูงสุดของภูเขาจะมองเห็นทัศนียภาพแบบพาโนรามาของหุบเขาทั้งหมด แกรนด์แคนยอนควู่เค่อซู มีแม่น้ำควู่เค่อซู ไหลลดเคียวไปมาอยู่ด้านล่าง มีหน้าผาสูงชัน มีน้ำตกอยู่ค้ำ มีโค้งแก๊สระเบิดโค้ง มีอ่าวกระเซ่ที่ล้อมรอบด้วยภูเขาซ้อนทับกัน ชมวิวหลัก 5 แบบ คือ ผืนน้ำ ทุ่งหญ้าบนเทือกเขาสูง ช่องเขาสูง ทะเลสาบ และภูเขาหิมะ (รวมล่องเรือ+รวมรถอุทยาน)



14.00 น.

แวะรับประทานอาหารกลางวันที่พักตากคาร

เดินทางไปทุ่งหญ้าลายนานาลาตี (304 กิโลเมตร ใช้เวลาเดินทาง 4 ชั่วโมง

19.00 น.

ถึงนาลาตี นำท่านเข้าที่พัก

### ตำนานทุ่งหญ้านาลาตี

ทุ่งหญ้านาลาตี NALATI GRASSLAND 那拉提草原หรือที่เรียกกันว่า Kunes Grassland ในเมืองอิลี ซินเจียง เป็น 1 ใน 6 ทุ่งหญ้าที่สวยงามที่สุดในประเทศจีน และเป็นหนึ่งในสี่ทุ่งหญ้าอัลไพน์ในหุบเขา ที่มีชื่อเสียงพอกๆกับทุ่งหญ้าแพมปัสในอเมริกาใต้ ทุ่งหญ้าฮูลุนเปียร์และทุ่งหญ้าซีลิ่งโกลในมองโกเลียใน

**กล่าวกันว่า** ในระหว่างการเดินทางทางตะวันตกของกองทัพเจงกิสข่าน (ค.ศ. 1219-1225) กองทัพมองโกเลียได้เดินทางจากภูเขาเทียนชานไปยังอิลี มันเป็นช่วงฤดูใบไม้ผลิ แต่กลับมีหิมะตกและมีลมแรงบนภูเขา กองทัพเผชิญกับความหิวโหยและความหนาวเย็น ทำให้เหล่าทหารในกองทัพหมดแรง เมื่อพวกเขาปีนขึ้นไปบนภูเขา ต่างตื่นตะลึงเพราะด้านหน้าของพวกเขาคือทุ่งหญ้ายากว้างใหญ่ ปูพรมด้วยดอกไม้ป่า มีสายน้ำไหลริน รวากับหลงเข้าไปสู่อีกโลกหนึ่ง กองทหารต่างตะโกนว่า "นาลาตี นาลาตี" (แปลว่า "ดวงอาทิตย์") จึงเรียกทุ่งหญ้าว่านาลาตี หรือ นาลาตี ปัจจุบัน Nalati ได้กลายเป็นจุดชมวิวดระดับชาติระดับ AAAAA และเป็นหนึ่งในสิบจุดชมวิวยอดนิยมในซินเจียง



20.00 น.

**รับประทานอาหารค่ำที่ภัตตาคาร**

พักที่ นาลาตี: Xinjiang Cultural Tourism Nalati Resort Hotel หรือเทียบเท่าระดับ 4 ดาว



**วันที่หก นาลาตี ทุ่งหญ้าลอยฟ้า Nalati Sky Grassland-อีหิง**

07.00 น.

**รับประทานอาหารเช้าที่โรงแรม**

**นำชมทุ่งหญ้าลอยฟ้านาลาตี Nalati Sky Grassland 空中草原** หรือที่เรียกกันว่า Summer Ranch เป็นที่ที่คุณจะสัมผัสได้ว่า ทุ่งหญ้าอยู่ใกล้ท้องฟ้ามากที่สุด ชื่อ Sky Grassland มาจากทุ่งหญ้านี้ ที่มีความสูงประมาณ 2,200 เมตรจากระดับน้ำทะเล Sky Grassland เป็นไฮไลต์ และถือเป็นตัวแทนที่เป็นตัวแม่ของทุ่งหญ้านาลาตี เป็นสถานที่ที่ต้องไปชม เพราะเป็นแอ่งทุ่งหญ้าบนภูเขา มีหญ้าสวยงาม และมีน้ำไหล ฤดูร้อนเป็นช่วงที่นักท่องเที่ยวนิยมเดินทางมาที่นี่มากที่สุด สามารถเห็นการเปลี่ยนแปลงอันมหัศจรรย์ ที่ด้านบนและด้านล่างของภูเขา เมื่อน้ำแข็งและหิมะละลายแล้ว ทุ่งหญ้ากลายเป็นสีเขียวอ่อนทอดยาวไปตามเทือกเขา เมื่อยืนอยู่ ตรงกลาง Summer Ranch และมองลงมา คุณจะมองเห็นหมู่บ้านในระยะไกล และมองเห็นทุ่งหญ้าอื่นๆ ที่ทอดยาวอยู่ในระดับความสูงที่ต่ำกว่า เป็นความรู้สึกที่แตกต่างจากการได้ไปชมทุ่งหญ้าอื่นๆ ค่อนข้างมาก

**Nalati Grassland Tourist Bus**  
<https://www.chinadiscovery.com/xinjiang/ili/nalati-grassland.html>



ทุ่งหญ้านาลาตีมีภูมิประเทศ ธรรมชาติ พร้อมทิวทัศน์ที่สวยงาม มีสภาพแวดล้อมพืชพันธุ์ที่อุดมสมบูรณ์ ภูเขาที่นี้ปูพรมด้วยหญ้าเขียวชอุ่ม กว้างใหญ่ไม่มีที่สิ้นสุดราวกับมหาสมุทรสีเขียวขจี ท้องฟ้าสีฟ้าใส เมฆสีขาว ยอดเขาที่ปกคลุมด้วยหิมะ ป่าสนสีเขียวเข้ม ทุ่งหญ้าสีเขียวอ่อน ดอกไม้หลากสีสัน เป็นภาพที่สดใส ที่นาลาตีมีสถานที่ท่องเที่ยวที่มีชื่อเสียงมากมาย เช่น วนอุทยานแห่งชาตินาลาตี ทุ่งหญ้ารูเวอร์วัลเลย์

หุบเขาบัวหิมะที่อยู่สูงจากระดับน้ำทะเลประมาณ 2,200 เมตร และหอคอยโวลตา เป็นต้น (รวมรถอุทยาน \* อุทยานอาจจัดเป็นรถแบคตารี หรือ รถบัสน้ำมัน ตามเหมาะสมหรือตามคิว)



**Sky Grassland** <https://www.chinadiscovery.com/xinjiang/ili/nalati-grassland.html>

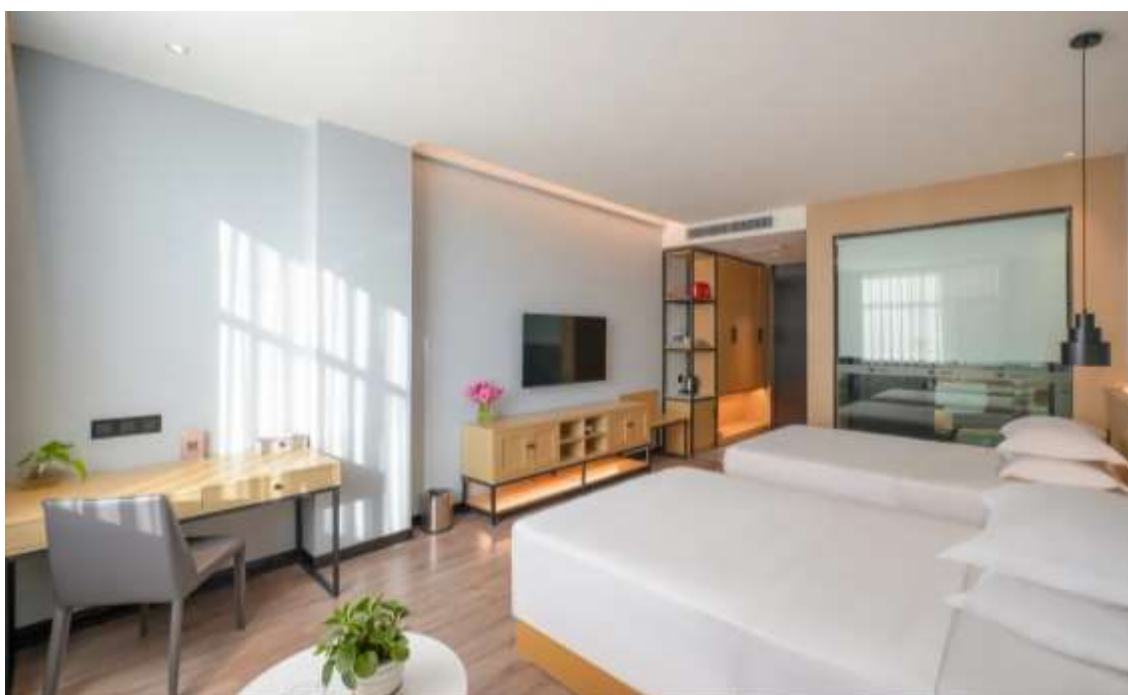
14.00 น. รับประทานอาหารกลางวันที่ภัตตาคาร

15.00 เดินทางกลับเมืองอีหนิง (261 กม. / 3.30-4 ชั่วโมง) ขึ้นชมทิวทัศน์ธรรมชาติเป็นสายสบายตา ทุ่งหญ้าเขียว แซมดอกไม้ป่าสวยหวานตลอดเส้นทาง

19.00 น. เดินทางถึงเมืองอีหนิง

20.00 น. รับประทานอาหารค่ำที่ภัตตาคาร นำท่านเข้าที่พักเพื่อพักผ่อน

ที่พัก อีหนิง: Cloud Hotel Yining (Opened in 2022) หรือเทียบเท่า ระดับ 4 ดาว



07.00 น.

รับประทานอาหารเช้าที่โรงแรม

09.00 น.

แวะเยี่ยมชม **Yining Baitula Mosque 拜都拉清真寺**

(หมายถึงโรงเรียนมัธยม) ตั้งอยู่ที่ถนน Xinhua East ในเมือง Yining สถานที่สำคัญเพื่อดำเนินกิจกรรมทางศาสนาสำหรับชาวมุสลิมอุยกูร์ในเมืองอีหนิง หลังจากที่มีรัฐบาลกลางได้รวมซินเจียงเป็นเอกภาพ รัฐบาลก็เคารพความเชื่อทางศาสนาของชนกลุ่มน้อย และจัดสรรเงิน 12,000 หยวน เพื่อซ่อมแซมมัสยิด คำว่า "Baitula" แปลว่า "Tianfang" เป็นสถานที่ศักดิ์สิทธิ์สำหรับชาวมุสลิมในการสักการะ และมาเรียนรู้จากพระคัมภีร์ มัสยิด Baitula สร้างมาเป็นเวลากว่า 200 ปีแล้ว ได้รับการบูรณะและขยายอย่างต่อเนื่อง หลังจากปี พ.ศ. 2408 สามารถรองรับผู้สักการะได้ 1,500 คน ในเดือนตุลาคม พ.ศ. 2539 มัสยิดได้รับการขยายและปรับปรุงครั้งใหญ่อีกครั้ง ซึ่งดำเนินการโดยสมาคมอิสลาม ปัจจุบันมัสยิดได้รับทุนสนับสนุนจากรัฐบาลทุกระดับ ได้รับการบริจาคจากผู้ศรัทธาในศาสนา ได้ทำการบำรุงรักษารักษาสุเหร่าและห้องโถงใหญ่ที่อยู่ในสภาพทรุดโทรม เมื่อแล้วเสร็จมัสยิดจะมีพื้นที่ทั้งหมด 6,950 ตารางเมตร สามารถรองรับผู้สักการะได้ 3,000-3,500 คนในคราวเดียว



มัสยิดที่ใหญ่ที่สุดในเมืองอีหนิง หรือที่รู้จักกันในชื่อ Maidris

10.30 น.

ชมหมู่บ้านชาวอุยกูร์ชาวจังฉี **Kazanqi 喀赞其** ซึ่งในภาษาอุยกูร์ **Kazanqi** หมายถึง "ผู้ทำหม้อเพื่อเลี้ยงชีพ" สัมผัสกับ

หมู่บ้านวัฒนธรรมชาวจังฉี **Kazanqi Folk-custom Village 喀赞其民俗村** หมู่บ้านวัฒนธรรมขนาดใหญ่เพียงแห่งเดียวในภาคเหนือของซินเจียง ที่สะท้อนถึงขนบธรรมเนียมของชาวอุยกูร์ Uyghurs ชนชาติที่พูดภาษาเตอร์ก อาศัยอยู่ดินแดน Eurasia ซึ่งกระจายอยู่ในเตอร์กิสถาน Turkestan ตะวันออกกลาง และเอเชียกลาง ชาวอุยกูร์ส่วนใหญ่นับถือศาสนาอิสลามนิกายสุหนี่ **เข้าสู่หมู่บ้านด้วยรถม้า "Hardik"** ที่มีลักษณะเฉพาะของท้องถิ่น รถม้านี้เริ่มมาตั้งแต่ทศวรรษที่ 1930 เป็นวิธีขนส่งหลักในพื้นที่ ที่นี้ท่านจะได้**ชมโชว์พื้นเมือง** ชมการการเต้นรำพื้นบ้านของชาวอุยกูร์ ด้วยท่าเต้นรำที่หมุนตัวอย่างรวดเร็ว ไม่มีไอศกรีมฮาเก็นดาสในซินเจียงแต่ไอศกรีมที่หมู่บ้านชาวจังฉีแห่งนี้แสนอร่อย **ชิมไอศกรีม**ไม่ใส่สีมีรสชาติเข้มข้น ส่วนผสมหลัก คือ น้ำตาล ไข่ เนย และ นม คุณสามารถรับประทานได้อย่างมีความสุขและมันใจ เดินชมหมู่บ้านที่มีหน้าตาต่างสีฟ้า เป็นภาพที่สดใสของขนบธรรมเนียมชาติพันธุ์อุยกูร์



13.00 น.

รับประทานอาหารพื้นเมืองที่ **Kazanqi Folk-custom Village**

นำชมถนน**หลิวซิง Liu Xing Jie East-meets-West** ตะวันออกมาบรรจบกับตะวันตก ย่านถนนประวัติศาสตร์และวัฒนธรรมอันโด่งดัง สร้างขึ้นในช่วงทศวรรษ 1930 ในเมืองอีหนิง เขตปกครองตนเองซินเจียงอุยกูร์ ทางตะวันตกเฉียงเหนือของจีน ชื่อของถนนนี้ได้

เรียกขานโดยชาวเยอรมัน โครงสร้างถนนเป็นรูปหกเหลี่ยม ทอดยาวจากศูนย์กลางวงกลม ไปจนถึงถนนสายหลักทงสาย มีโรงเรียน ร้านค้า และมีสียดขึ้นตรงกลาง มีชุมชนที่อยู่อาศัยในบริเวณรอบนอก ได้แก่ ฮุย อูยกูร์ คาซัค และ กลุ่มชาติพันธุ์อื่นๆ เป็นตัวอย่างของการแลกเปลี่ยนวัฒนธรรมระหว่างจีนและประเทศในเอเชียกลาง ที่อาศัยในอีหนิง



Literature and art lovers of all ethnic groups sang and danced on the streets of Luxing Street in Yining City. (Provided by Yining Municipal Culture, Sports, Radio, Television and Tourism Bureau)



พื้นที่นี้ได้รับการพัฒนาให้เป็นสถานที่ท่องเที่ยว ที่ยังคงรักษารูปแบบและคุณค่าทางประวัติศาสตร์ไว้ ในขณะเดียวกันก็ยกระดับสภาพแวดล้อม ความเป็นอยู่ของผู้อยู่อาศัยในท้องถิ่น มีร้านอาหารท้องถิ่น ร้านขายของที่ระลึก และงานฝีมือท้องถิ่น ทั้งหมดนี้สามารถพบได้บนถนนหลิวซิง ศิลปินและนักแสดงพื้นบ้านในท้องถิ่น มักจะรวมตัวกันเพื่อเล่นดนตรี เต้นรำ และร้องเพลง นักชิมไม่ควรพลาดอาหารจีนเจียงจานพิเศษแสนอร่อย อาทิ เนื้อแกะรมควัน ผลไม้ฉ่ำๆ ขนมปังหลากหลายชนิด ซานม และผลิตภัณฑ์นมอื่นๆ ล้วนเป็นเมนูที่นักท่องเที่ยวไม่ควรพลาดชิม

ได้เวลาสมควร นำท่านเดินทางสู่สนามบินอีหนิง

18.10 น. โดยสายการบินเสฉวนแอร์ไลน์ เที่ยวบินที่ 3U6952 นำท่านเดินทางกลับนครเฉิงตู (สายการบิน FULL SERVICE บริการอาหารค่ำบนเครื่อง)

22.20 น. เดินทางถึงสนามบินเทียนฟู่ นครเฉิงตู นำท่านเข้าพักที่โรงแรมไกลซ์เซตสนามบินใหม่

ที่พัก Tianfu International Hotel หรือเทียบเท่า 4 ดาว



### วันที่แปด เฉิงตู-สุวรรณภูมิ

06.00 น. รับประทานอาหารเช้าที่โรงแรม

10.00 น. โดยสายการบินเสฉวนแอร์ไลน์ เที่ยวบินที่ 3U3937 นำท่านเดินทางกลับประเทศไทย (สายการบิน FULL SERVICE บริการอาหารเครื่องดื่มบนเครื่อง)

11.45 น. เดินทางกลับถึงสนามบินสุวรรณภูมิ ประเทศไทยโดยสวัสดิภาพ

## รายการอาจมีการเปลี่ยนแปลงตามความเหมาะสม

**เดินทาง** 3-10 มิถุนายน 2567  
**ราคา** 65,900.- (พัก 2 ท่าน/1 ห้องคู่) / ห้องเดี่ยวเพิ่ม 15,000 บาท (ไม่มีราคาเด็ก)  
**ราคาทัวร์ได้รวม** ค่าทิปไกด์ท้องถิ่น ค่าทิปคนขับรถท้องถิ่น ค่าทิปหัวหน้าทัวร์

### รายละเอียดเที่ยวบิน

03/06 (星期一 วันจันทร์)	3U3936 BKK-TFU สุวรรณภูมิ-เฉิงตู เทียนฟู	18.10-21.55
04/06 (星期二 วันอังคาร)	3U6591 TFU-YIN เฉิงตู เทียนฟู-อีหนิง ซินเกียง	12.35-17.00
09/06 (星期天 วันอาทิตย์)	3U6592 YIN-TFU อีหนิง ซินเกียง-เฉิงตู เทียนฟู	18.10-22.20
10/06 (星期一 วันจันทร์)	3U3937 TFU-BKK เฉิงตู เทียนฟู-สุวรรณภูมิ	10.00-11.45

## คุณสมบัติของคนไทยที่ต้องการใช้ฟรีวีซ่าจีน

ตั้งแต่วันที่ 1 มีนาคม 2567 เป็นต้นไป คนไทยสามารถเดินทางเข้าประเทศจีนเพื่อการท่องเที่ยวและเยี่ยมญาติได้ โดยไม่ต้องขอวีซ่าเป็นเวลา 30 วัน โดยจะต้องมีคุณสมบัติ ดังนี้

- เป็นผู้ถือหนังสือเดินทางไทยเล่มปัจจุบัน มีอายุการใช้งานเหลือไม่น้อยกว่า 6 เดือน
- เดินทางเข้าประเทศจีนเพื่อการท่องเที่ยวหรือเยี่ยมญาติ
- อยู่อาศัยในประเทศจีนไม่เกิน 30 วัน
- มีตั๋วเครื่องบินหรือตั๋วรถไฟขาออกจากประเทศจีน
- มีหลักฐานการจองที่พัก
- มีเงินสดหรือบัตรเครดิตเพียงพอสำหรับค่าใช้จ่ายท่องเที่ยวระหว่างพำนักในประเทศจีน

### อัตรารวม

1. ตัวเครื่องบิน (ตัวกรุ๊ป) สายการบินเสฉวนแอร์ไลน์ เส้นทาง กรุงเทพฯ-เฉิงตู-อีหนิง-เฉิงตู-กรุงเทพฯ \*\*กระเป๋าสัมภาระ 1 ใบฝากขึ้นเครื่องน้ำหนักไม่เกิน 23 กก. และ กระเป๋าถือขึ้นเครื่องบิน 1 ใบน้ำหนักไม่เกิน 7 กก. \*\*
2. ที่พักโรงแรมตามรายการ พักห้องละ 2 ท่าน
3. อาหารตามที่ระบุในรายการ
4. ค่ารถโค้ชนำเที่ยวตามที่ระบุในรายการ
5. ค่าธรรมเนียมเข้าชมสถานที่
6. ค่าน้ำมันรถไม่จำกัดจำนวน
7. ค่าทิปไกด์ท้องถิ่น และ คนขับรถท้องถิ่น และ หัวหน้าทัวร์
8. ค่าประกันอุบัติเหตุ และสุขภาพ ระหว่างการเดินทางวงเงิน 2 ล้านบาท (เงื่อนไขเป็นไปตามกรมธรรม์) (อายุ 75 ปี ขึ้นไป ประกันอุบัติเหตุการเดินทาง วงเงิน 1 ล้านบาท \*ตามเงื่อนไขกรมธรรม์)

### อัตรานี้ไม่รวม

1. ค่าใช้จ่ายส่วนตัว เช่น อาหารและเครื่องดื่มที่สั่งเพิ่มพิเศษ, โทรศัพท์, โทรสาร, อินเทอร์เน็ต, มินิบาร์ และอื่นๆที่ไม่ได้ระบุในรายการ
2. ค่าส่วนต่างน้ำหนักกระเป๋าสัมภาระเกิน 23 กก. / เกินจำนวนที่อนุญาตโหลดขึ้นเครื่อง
3. ค่าภาษีมูลค่าเพิ่ม 7% และ ภาษีบริการ 3% (กรณีนิติบุคคล)
4. ค่าใช้จ่ายอันเกิดจากความล่าช้าของสายการบิน, อุบัติภัยทางธรรมชาติ, การประท้วง, การก่อการจลาจล, การนัดหยุดงาน, ซึ่งอยู่เหนือความควบคุมของบริษัท



5. ค่าใช้จ่ายอันเกิดจากการถูกปฏิเสธไม่ให้ออก และเข้าเมืองจากเจ้าหน้าที่ตรวจคนเข้าเมือง เจ้าหน้าที่กรมแรงงานทั้งในประเทศไทย และต่างประเทศ ซึ่งอยู่นอกเหนือความควบคุมของบริษัท
6. ค่าใช้จ่ายอันเกิดจากหน่วยงานรัฐบาลประเทศจีน / ประเทศไทย มีการปรับเปลี่ยนข้อกำหนดเกี่ยวกับการกักตัว หรือเรียกตรวจโรคเพิ่มเติม
7. ค่าตรวจ RT-PCR ก่อนเดินทาง 72 ชั่วโมง หรือ ATK ก่อน 48 ชั่วโมงก่อนออกเดินทางจากประเทศไทย พร้อมหนังสือรับรองภาษาจีน หรือ ภาษาอังกฤษ (ถ้ามี)
8. **ค่าวีซ่าประเทศจีน (เงินประกาศฟรีวีซ่า \*เงื่อนไข)**
9. **ค่าที่ปรึกษาพนักงานขนกระเป๋าคargo ขึ้น-ลง ทุกโรงแรม**

#### เงื่อนไขการจอง

1. กรุณาวางเงินมัดจำท่านละ 30,000 บาท ภายใน 3 วันหลังการจอง
2. ค่าทัวร์ส่วนที่เหลือชำระภายใน 30 วันก่อนเดินทาง (นับรวมวันเสาร์และวันอาทิตย์)
3. กรณีที่ท่านชำระค่ามัดจำแล้ว ถือว่าท่านได้ยอมรับเงื่อนไขและข้อตกลงต่างที่ได้ระบุไว้ทั้งหมดนี้แล้ว

#### เงื่อนไขการยกเลิกการเดินทาง

1. แจ้งยกเลิกก่อนการเดินทางล่วงหน้า 30 วันขึ้นไป (นับรวมเสาร์-อาทิตย์) ก่อนวันเดินทาง หักค่ามัดจำ 20,000 บาท/ท่าน
2. แจ้งยกเลิกก่อนการเดินทาง 20-29 วันก่อนวันเดินทาง หักค่าบริการ 50 เปอร์เซ็นต์ ของค่าทัวร์ ในทุกกรณี
3. แจ้งยกเลิกก่อนเดินทาง 0-19 วัน วันก่อนวันเดินทาง ขอสงวนสิทธิ์เก็บเงินค่าทัวร์เต็มทั้งหมดในทุกกรณี

#### เงื่อนไขการออกเดินทาง

1. **คณะเดินทางขั้นต่ำ 15 ท่านขึ้นไปออกเดินทาง** หากต่ำกว่ากำหนด หากผู้เดินทางทุกท่านยินดีที่จะชำระค่าบริการเพิ่มเพื่อให้คณะออกเดินทางได้ทางบริษัทยินดีที่จะประสานงาน เพื่อให้ทุกท่านเดินทางตามความประสงค์ต่อไป
2. บริษัทขอสงวนสิทธิ์ในการเก็บค่าใช้จ่ายทั้งหมด กรณีที่ท่านยกเลิกการเดินทางและมีผลให้คณะเดินทางไม่ครบตามจำนวนที่บริษัท กำหนดไว้ (15 ท่าน) เนื่องจากเกิดความเสียหายต่อทางบริษัท และผู้เดินทางคนอื่นๆ ในคณะเดียวกัน บริษัท ต้องนำไปชำระค่าเสียหายต่างจากการยกเลิกของท่าน

#### เงื่อนไขอื่น ๆ

1. รายการและราคาสามารถเปลี่ยนแปลงได้ตามเหมาะสมโดยไม่ต้องแจ้งให้ทราบล่วงหน้าขึ้นอยู่กับประกาศเปลี่ยนแปลงราคาของสายการบินและอัตราแลกเปลี่ยน
2. หากท่านถูกปฏิเสธการเข้า-ออกเมืองด้วยเหตุผลทางการเมือง หรือเหตุผลใดๆก็ตาม ซึ่งอยู่นอกเหนือความรับผิดชอบของบริษัท บริษัทฯ ไม่คืนเงิน และไม่มีการจ่ายค่าชดเชยให้แก่ท่าน ไม่ว่ากรณีใดๆ (ไม่ว่าทั้งหมดหรือบางส่วน) รวมทั้งเหตุผลวิสัย เช่น ภัยธรรมชาติต่างๆ การนัดหยุดงาน, การสไตรค์, ปัญหาอันเนื่องมาจากสุขภาพส่วนบุคคล, ปัญหาความล่าช้าของสายการบิน, การยกเลิกเที่ยวบินหรือการเปลี่ยนแปลงเที่ยวบินอันเนื่องมาจากสายการบิน
3. ค่าบริการที่ท่านชำระเป็นการชำระแบบเหมาขาด และบริษัทฯ ได้ชำระให้กับตัวแทนแต่ละแห่งแบบเหมาขาดเช่นกัน หากท่านมีได้ท่องเที่ยวตามรายการ หรือไม่ใช้บริการส่วนหนึ่งส่วนใด ท่านจะขอค่าบริการคืนไม่ได้
4. สำหรับท่านที่จะออกตัวเครื่องบินภายในประเทศ, ตู้รถไฟ, ตู้รถทัวร์ กรุณาสอบถามเจ้าหน้าที่ทุกครั้งก่อนทำการออกตัว เพื่อยืนยันว่าทัวร์คณะที่ท่านจองไว้สามารถออกเดินทางได้หรือไม่ หรือสายการบินมีการปรับเปลี่ยนเที่ยวบิน หรือเวลาบินหรือไม่ หากท่านออกบัตรโดยสารโดยไม่ได้รับการยืนยันจากบริษัทฯ แล้วปรากฏว่าทัวร์คณะนั้นยกเลิก หรือสายการบินเปลี่ยนแปลงเวลาบิน และเที่ยวบิน บริษัทฯ ไม่รับผิดชอบค่าใช้จ่ายใดๆ เพราะถือว่าท่านได้ยอมรับเงื่อนไขดังกล่าวแล้ว
5. กรุณาตรวจสอบพาสปอร์ตของท่านก่อนออกเดินทางทุกครั้งว่า หนังสือเดินทางต้องไม่มีการชำรุด เปียกน้ำ การขีดเขียนรูปต่างๆ หรือมีตราประทับลวดลายการ์ตูน ที่ไม่ใช่การประทับตราอย่างเป็นทางการของประเทศนั้นๆ หากเจ้าหน้าที่ตรวจคนเข้าเมืองปฏิเสธการเข้าหรือ ออกเมืองของท่านทางบริษัทไม่รับผิดชอบใดๆทั้งสิ้น
6. กรณีที่มี "คดีความ" ที่ไม่อนุญาตให้เดินทางออกนอกประเทศได้ กรุณาตรวจสอบก่อนการจองทัวร์ว่าท่านสามารถเดินทางออกประเทศได้หรือไม่ ซึ่งเป็นสิ่งที่อยู่นอกเหนือการควบคุมของบริษัทฯ ถ้าไม่สามารถเดินทางได้ ทางบริษัทฯ ไม่ขอรับผิดชอบใดๆทั้งสิ้น
7. กรณีหญิงตั้งครรภ์ เดินทาง ท่านต้องมีใบรับรองแพทย์ระบุชัดเจนว่า สามารถเดินทางออกนอกประเทศได้ รวมถึงอายุครรภ์ที่ชัดเจน ซึ่งเป็นสิ่งที่อยู่นอกเหนือการควบคุมของบริษัทฯ ทางบริษัทฯ ไม่ขอรับผิดชอบใดๆทั้งสิ้น
8. **เมื่อท่านตกลงชำระเงินมัดจำหรือค่าทัวร์ทั้งหมดกับทางบริษัทฯ แล้วทางบริษัทฯจะถือว่าท่านได้ยอมรับเงื่อนไขและข้อตกลงต่าง ๆ ทั้งหมด**

#### ข้อมูลเพิ่มเติมเรื่องตัวเครื่องบิน

1. ในการเดินทางเป็นหมู่คณะ ผู้โดยสารจะต้องเดินทางไป-กลับพร้อมกัน หากต้องการเลื่อนวันเดินทางกลับ ท่านจะต้องชำระค่าใช้จ่ายส่วนต่างที่สายการบิน และบริษัททัวร์เรียกเก็บ
2. การจัดที่นั่งของกลุ่ม เป็นไปโดยสายการบินเป็นผู้กำหนด ซึ่งทางบริษัทฯ ไม่สามารถเข้าไปแทรกแซงได้
3. ในกรณียกเลิกการเดินทาง และได้ดำเนินการ ออกตั๋วเครื่องบินไปแล้ว (ตั๋ว 3U ไม่สามารถทำ REFUND ได้)

### ข้อมูลเพิ่มเติมเรื่องโรงแรมที่พัก

เนื่องจากการวางแผนห้องพักของแต่ละโรงแรมแตกต่างกัน จึงอาจทำให้ห้องพักแบบห้องเดี่ยว (Single) และห้องคู่ (Twin/Double) และห้องพักสำหรับ 3 ท่าน (Twin+Extra bed) ห้องพักอาจจะไม่ติดกัน หรือพักคนละชั้นกัน

### การเดินทางเป็นครอบครัว

- หากท่านเดินทางเป็นครอบครัวใหญ่ หรือเดินทางพร้อมสมาชิกในครอบครัวที่ต้องการได้รับการดูแลเป็นพิเศษ (Wheelchair), เด็ก, และผู้สูงอายุ มีโรคประจำตัว ไม่สะดวกในการเดินทางท่องเที่ยวติดต่อกัน ท่านและครอบครัวต้องให้การดูแลสมาชิกภายในครอบครัวของท่านเอง เนื่องจากการเดินทางเป็นหมู่คณะ หัวหน้าทัวร์มีความจำเป็นต้องดูแลคณะทัวร์ทั้งหมด

### ความรับผิดชอบ

- บริษัทเป็นเพียงตัวแทนการท่องเที่ยว สายการบิน และตัวแทนการท่องเที่ยวในต่างประเทศซึ่งไม่อาจรับผิดชอบต่อความเสียหายต่างๆ ที่อยู่เหนือการควบคุมของเจ้าหน้าที่บริษัทฯ อาทิ การนัดหยุดงาน การจลาจล เปลี่ยนแปลงเที่ยวบินหรือกำหนดเวลาในตารางบิน ภัยธรรมชาติ ฯลฯ หรือค่าใช้จ่ายเพิ่มเติมที่เกิดขึ้น ทั้งทางตรง หรือทางอ้อม เช่น การเจ็บป่วย การถูกทำร้าย การสูญหาย ความล่าช้า หรือ จากอุบัติเหตุต่างๆ ฯลฯ หรือต่อการตอบปฏิเสธการเข้าและออกเมืองของเจ้าหน้าที่ตรวจคนเข้าหรือออกเมือง อันเนื่องมาจากมีสิ่งผิดกฎหมาย หรือเอกสารการเดินทางไม่ถูกต้อง หรือการถูกปฏิเสธในกรณีอื่นๆ

## REF ข้อมูลบางส่วนจากวิกิพีเดีย สารานุกรมเสรี และจากอัลบั้มของ อิหร่าน ตามรอยเส้นทางสายไหมในเปอร์เซีย

[https://www.facebook.com/media/set/?set=a.133207755088580&type=3&paipv=0&eav=Afb2dEDD6a7Mb1Jn40wES0GxOeQWJJODpHbyZwbGJBED1j30NekJF5nVbJMBg9fRMo&\\_rdr](https://www.facebook.com/media/set/?set=a.133207755088580&type=3&paipv=0&eav=Afb2dEDD6a7Mb1Jn40wES0GxOeQWJJODpHbyZwbGJBED1j30NekJF5nVbJMBg9fRMo&_rdr)

### เส้นทางสายไหม บ้างเรียก เส้นทางแพรไหม

(อังกฤษ: Silk Road หรือ Silk Route) (Chinese: 絲綢之路) มีความยาว 6,437 กิโลเมตร (4,000 ไมล์) ได้ชื่อมาจากการค้าผ้าไหมจีน เริ่มตั้งแต่ราชวงศ์ฮั่น (206 ปีก่อน ค.ศ.–ค.ศ. 220) ราชวงศ์ฮั่นขยายเส้นทางการค้าเข้าไปในเอเชียกลางราว 114 ปีก่อนคริสตกาล ผ่านนักสำรวจเส้นทาง ผ่านผู้แทนทางการทูตจักรวรรดิจีน ผ่านผู้ค้าผ้าไหม และผ่านนักเสี่ยงโชคในยุคโบราณ ซึ่งคือ ชาวจีน เปอร์เซีย กรีก ซีเรีย โรมัน อาร์มีเนีย อินเดีย และแบกเตรีย (Bactrian) และตั้งแต่คริสต์ศตวรรษที่ 5-8 ชาวซอกเดียน (Sogdian) พ่อค้าอาหรับผู้นับถือศาสนาอิสลาม กลายมาเป็นพ่อค้าในเส้นทางสายไหมที่มีบทบาทโดดเด่นกว่าชาติอื่นๆ

**เส้นทางสายไหมทางบก "ฉางเชียน" Zhang Qian 张騫** นักเดินทางและขุนนางที่ฮั่นเต๋อส่งไปเจริญสัมพันธกับแว่นต่างๆ ทางตะวันตก ได้สร้างบุกเบิกเส้นทางสายไหมขึ้น เริ่มต้นจากเมืองฉางอัน Chang'an (ซีอัน Xi'an ในปัจจุบัน) ไปยังเมืองหลันโจว Lanzhou ในมณฑลกานซู ผ่านด่านเจียกวน Jiayuguan และ เมืองตุนหวง Dunhuang จากนั้นเส้นทางบกสายนี้จะแยกออกเป็น 3 สาย ได้แก่ เส้นทางทิศเหนือ เส้นทางสายกลาง และเส้นทางสายใต้

**เส้นทางสายไหมเหนือ** จะเดินทางเลียบบอบบนเทือกเขาเทียนชานไปทางตะวันตก แวะเมืองฮามิ Hami (คุมูล Kumul), อูรัมชี Urumqi และ อี้หนิง Yining (หรือ อี้ลี่ Ili) ผ่านเข้าสู่ภาคใต้ของคาซัคสถาน ผ่านเมืองสำคัญๆ เช่น ทาราซ Taraz, ชิมเคินท์ Shymkent จากนั้นเส้นทางสายนี้ จะเข้าสู่ เมืองทชเคนท์ Tashkent (ชาช Chach) ของ อาณาจักรซอกเดียนา Sogdiana (อุซเบกิสถาน Uzbekistan ในปัจจุบัน) และบรรจบกับเส้นทางสายไหมสายกลางที่เมืองซามาร์คานด์ Samarkand



**เส้นทางสายไหมใต้** จากเมืองตุนหวง Dunhuang เดินทางลงทางตะวันตกเฉียงใต้ เลียบทะเลทรายทากลามากัน Taklamakan Desert ทางด้านตะวันออก ไปตามทางตอนเหนือของเทือกเขาคุนหลุน ผ่านเมืองรุ๋ชิง Ruoqiang (ชาร์คลิลิค Charkhlik), เหอเทียน Hetian (โชกฺวาน Khotan) จนถึง คาสือ Kashi (คัชการ์ Kashgar) จุดสุดท้ายของเส้นทางสายไหมในประเทศจีน จากนั้นเส้นทางนี้จะข้าม ช่องเขาคุนจีราบ Khunjerab Pass ที่ปกคลุมไปด้วยหิมะเข้าสู่ อาณาเขตของอินเดียโบราณ สู่ อาณาจักรกัษมีระ หรือ แคชเมียร์ Kashmir เลียบไปตามแม่น้ำสินธุ Indus River เข้าสู่ เมืองตักศิลา Taxila เมืองหลวงของ อาณาจักรคันธาระ Gandhara เพื่อเข้าสู่อาณาจักรต่างๆ ในอินเดีย จากตักศิลา เส้นทางอีกสายจะแยกได้อีก 2 สาย สายหนึ่งไปถึงตอนใต้ของปากีสถานที่ เมืองการาจี Karachi แล้วต่อทางเรือจะเข้าไปยังอ่าวเปอร์เซีย สู่ เปอร์เซีย ไบเซนไทน์ อียิปต์ และอาณาจักรโรมัน ส่วนอีกเส้นจะมุ่งหน้าไปทางตะวันตกผ่าน ช่องเขาไคเบอร์ Khyber Pass สู่ เมืองคาบูล Kabul ในอัฟกานิสถาน (อาณาจักรแบกเตรียโบราณ) มุ่งหน้าไปทางตะวันออกสู่ เมืองเฮรัต Herat จนเข้าสู่เปอร์เซีย และบรรจบเส้นทางสายหลักที่ เมืองมัชฮัด Mashhad

**เส้นทางสายไหมกลาง** ที่ถือว่าเป็นเส้นทางสายหลัก จากเมืองตุนหวง Dunhuang ไปสู่ทางตะวันตกโดยออกทาง ด้านหยางกวน ข้ามเทือกเขาเทียนชาน ผ่านเมืองโบราณอักซุ Akzu เลียบทะเลทรายทากลามากัน Taklamakan Desert ทางฝั่งตะวันตก เข้าสู่ เมืองคัชการ์ Kashgar (หรือ คาสือ Kashi) ข้ามเทือกเขาคุนหลุน Kunlun Mountains เข้าสู่ เมืองทชคอร์กัน Tashkorgan (เดิมเรียก เมืองศิลา Stone City) และข้ามเข้าสู่ ที่ราบสูงปามีร์ Pamir Plateau ผ่านเมืองสำคัญๆ บนเส้นทางการค้าหลายแห่งในอัฟกานิสถานจนถึง ทรายปซาคา Drapsaca (คอนดุซ Konduz) และ บัลคห์ Balkh จนไปบรรจบกับเส้นทางสายไหมสายเหนือ ณ ใจกลางของอาณาจักรซอกเดียน (อุซเบกิสถานในปัจจุบัน) ที่ ซามาร์คานด์ Samarkand และ บุคคาร่า Bukhara จนถึง เมิร์ฟ Merv (เติร์กเมนิสถานในปัจจุบัน) เมืองหลวงของ อาณาจักรโฆราซัน Khorasan Kingdom และเข้าสู่อาณาเขตของเปอร์เซียที่ เมืองทูซ Touz (ใกล้เมืองมัชฮัด Mashhad)

แผนที่: <https://www.silkroadtravel.com/upload/default/20200528/9b0ad05de9f25f46eb2292db7914d84f.jpg>