



# จิตวิไล อินเตอร์ ทัวร์ (2013)

รับจัดกรุ๊ป VIP EXCLUSIVE และ JOIN TOUR ทั่วโลก  
111/33 โครงการน็อเวนิว ม.3 ต.บ้านใหม่  
อ.เมือง จ.ปทุมธานี 12000  
ใบอนุญาตเลขที่ : 11/10677

@jitwilaitour  
Jitwilai Inter Tour  
info.jitwilaitour@gmail.com  
www.jitwilaitour.com  
098-265-6324

"ท่องเที่ยวครั้งใด ก็คิดถึงจิตวิไลทัวร์"

## GRAND MIRACLE MOROCCO

สัมผัสที่แตกต่าง..นอนดูดาวและขี่อูฐที่ทะเลทรายซาฮารา



**กรุ๊ปเล็ก รถใหญ่**  
รวมค่าที่พักท้องถิ่น และน้ำดื่ม

พิเศษ!!  
ปีใหม่ราคาเดิม ไม่บวกเพิ่ม  
**129,900**



กำหนดการเดินทาง  
ปีใหม่  
26 ธ.ค. 2567-  
5 ม.ค.2568

ราบัต - เซฟซาอูน - โวลูบิลิช - เฟซ - เออร์ฟุยัด - วอซาเซท  
ไอท์ เบนฮาดี - มารากะช - เอชาเวร์รา - เอลจาดีด้า - คาซาบลังกา



# Grand Miracle Morocco

## 11 Days 8 Nights

ราบัต - เซฟซาเอน - โวลูบิลิส - เฟซ - เออร์ฟุยด์ - วอซาเซท - ไอท์ เบน  
ฮาดู - มารากะช - เอซาเวร่า - เอลจาดีด้า - คาซาบลังก้า



## “สัมผัสที่แตกต่าง นอนดูดาว เต็มที่หู ใช้อูฐกลางทะเลทรายซาฮารา” เที่ยวครบเมืองไฮไลต์ที่ เซฟซาเอิน, เอซาเวร่า และ เอลจาดีด้า

### บินกับสายการบิน 5 ดาว พัก 4-5 ดาว

ขอแนะนำเส้นทางสู่ประเทศ “โมร็อกโก” ดินแดนบนสุดขอบทวีปแอฟริกาตะวันตกเฉียงเหนือ ที่มีกลิ่นอายแห่งชาวแขกมัวร์ที่มีเอกลักษณ์พิเศษ ชนพื้นเมืองชาวแอฟริกันเบอร์เบอร์ ที่มีรูปแบบวัฒนธรรมผสมผสานกับตะวันตก ด้วยระยะทางที่ถูกคั่นด้วยช่องแคบยิบรอลต้า ห่างจากยุโรปเพียง 14 กิโลเมตร

- สัมผัสบรรยากาศเมืองริมขอบชายฝั่งมหาสมุทรแอตแลนติก ในเมืองที่มีชื่อเสียงระดับโลกอย่าง **คาซาบลังกา** เมืองแห่งตำนานภาพยนตร์ชื่อดังในอดีต
- ชมเที่ยวกรุงราบัต เมืองเมืองหลวงโบราณและปัจจุบัน อันเป็นมรดกโลกร่วมสมัย **Rabat, Modern Capital and Historic City: a Shared Heritage (2012)**
- เยือนสุดยอดมนต์เสน่ห์ สุดแสนโรแมนติก เมืองสีฟ้าที่ต้องมาเยือนสักครั้งในชีวิตที่ **เซฟ เซาเอิน**
- ชมเมืองโบราณโรมัน ที่ **โวลูบิลิส** ขึ้นทะเบียนมรดกโลก 1997 **Archaeological Site of Volubilis**
- เยือนอดีตเมืองหลวงเก่าแห่ง **เฟส** เมืองมรดกโลก เมืองที่คงเสน่ห์ความเป็นโมร็อกโกไว้ได้อย่างดีเยี่ยม การเดินเล่นในเมืองเก่าให้ความรู้สึกเหมือนการย้อนเวลาสู่ออดีต ซึ่งไม่มีที่ใดจะเสมอเหมือนได้
- ใช้อูฐและนอนดูดาวท่ามกลางทะเลทรายซาฮารา ที่ **เมอร์ซูก้า**
- เปิดประตูสู่ทะเลทรายซาฮารา ผ่าน **เมืองวอซาเซท** ที่มีชื่อเสียงด้านการท่องเที่ยวแบบผจญภัยท่ามกลางทะเลทราย เมืองนี้ถูกกล่าวขานให้เป็นเมืองฮอลลีวูดแห่งโมร็อกโก
- เยี่ยมเมืองมหัศจรรย์แห่ง **มาราเกช** เมืองโอเอซิสบนลุ่มน้ำเทนซิฟท์ อดีตเมืองหลวงแห่งราชวงศ์อัลโมราวิด เมืองนี้ถูกกล่าวขานให้เป็น **A City of Drama** และติดอันดับยูเนสโก **Medina of Marrakesh (1985)**
- สัมผัสชื่นชมกับทิวทัศน์อันแสนโรแมนติก สถานที่ศิลปินหลายท่านสร้างสรรค์ผลงานจากบรรยากาศชายฝั่งมหาสมุทรแอตแลนติกที่ **เอซาเวร่า** **เดินเล่น** เมดินาแห่งเมืองเอซาเวร่า ที่ขึ้นทะเบียนมรดกโลกปี 2001
- ชมเมือง **เอลจาดีด้า** เดิมชื่อ **มาซากัน (Mazagan)** เป็นภาษาโปรตุเกส เป็นเมืองโบราณที่ตั้งอยู่บนอ่าวชายฝั่งทะเลแอตแลนติก เคยเป็นเมืองท่าที่สำคัญของโมร็อกโกที่ทำการค้ากับชาวพินิเซียน เมืองมรดกโลก
- มนต์เสน่ห์ในเมืองเมดินา..ให้ท่านซึมซับบรรยากาศในเมืองเก่าอย่างแท้จริง

**ขอเชิญมาร่วมสัมผัสประสบการณ์ที่ดีอีกครั้งหนึ่งของชีวิตการเดินทาง ในดินแดนอันยากจะลืมเลือนแห่งนี้ด้วยกัน**

**จุดเด่น : บินสายการบินชั้นดี กรู๊ปเล็ก รถใหญ่ เส้นทางสวย วิววงกลม ไม่เหนื่อยเดินทาง รวมทิปท้องถิ่นแล้ว พักดี ทานครบ ร่วมสัมผัสประสบการณ์ท้องถิ่นในต่างแดน รวมค่าเข้าชมภายในทั้งสุเหร่าและป้อมปราการ พร้อมกับพักเต็มที่หูดูดาวกลางทะเลทรายในบรรยากาศสุดโรแมนติก ดีเลิศไม่เหมือนใคร**

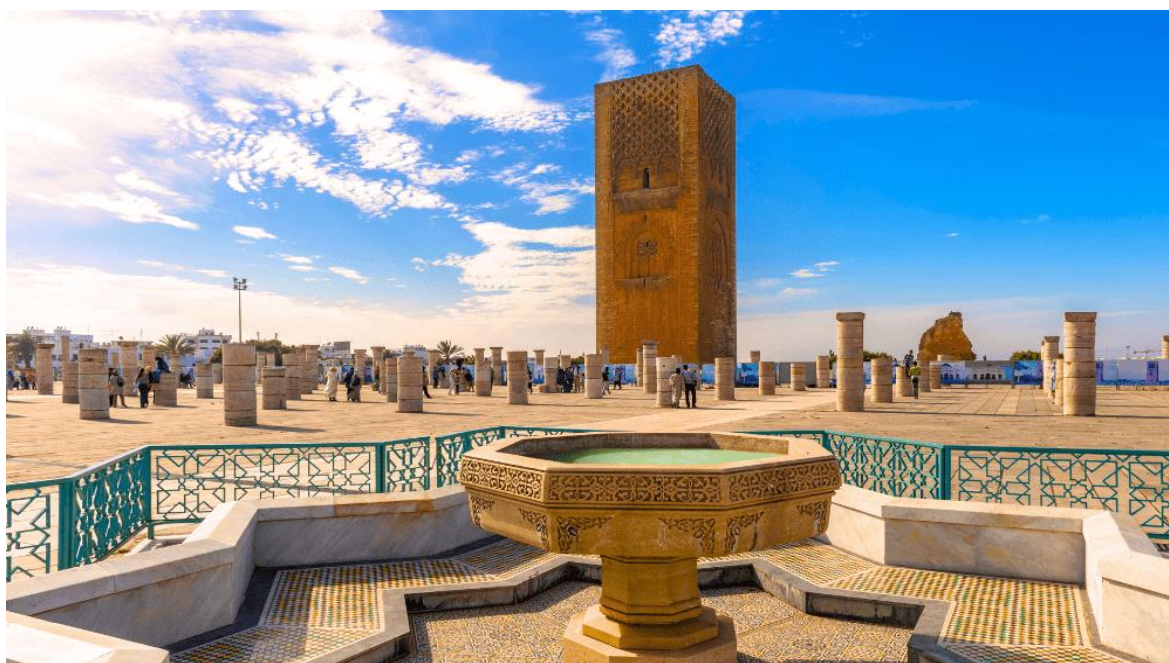


## กำหนดการเดินทาง 2567 : 26 ธ.ค. 2567- 5 ม.ค. 2568

1) วันแรก กรุงเทพฯ – โดฮา	
16.00 น.	พร้อมกันที่สนามบินสุวรรณภูมิ อาคารผู้โดยสารขาออกระหว่างประเทศสายการบินกาตาร์ แอร์เวย์ Qatar Airways (QR) แถว Q ประตู 8
19.10 น.	ออกเดินทางสู่เมืองคาซาบลังกา ประเทศโมร็อกโค โดยเที่ยวบินที่ <b>QR835 (1910-2235)</b> (ใช้เวลาบินช่วงแรกประมาณ 7 ชั่วโมง) ท่านจะได้เพลิดเพลินกับจอทีวีส่วนตัวทุกที่นั่ง
22.35 น.	เดินทางถึงสนามบินโดฮา รอเปลี่ยนเครื่องบินไปคาซาบลังกา

2) วันที่สอง โดฮา – คาซาบลังกา – ราบัต – เซฟซาอน (-,L,D)	
--	--

01.10 น.	บินต่อด้วยเที่ยวบิน <b>QR4567 (0110-0730)</b> ออกเดินทางไปคาซาบลังกา บินต่ออีกประมาณ 7.55 ชั่วโมง มีบริการอาหารและเครื่องดื่มบนเครื่อง
07.30 น.	เดินทางถึงสนามบินนานาชาติ Mohammed V International Airport เมืองคาซาบลังกา ( <b>Casablanca</b> ) ประเทศโมร็อกโค (เวลาท้องถิ่น ซ้ำกว่าประเทศไทย 7 ช.ม.) นำท่านผ่านตรวจคนเข้าเมืองและศุลกากร พบมัคคุเทศก์ท้องถิ่น นำท่านออกเดินทางสู่เมือง ราบัต (Rabat) ซึ่งมีระยะทาง 94 กิโลเมตร ใช้เวลาเดินทางประมาณ 1 ชั่วโมง นำท่านชมเมืองราบัต เมืองหลวงแห่งราชอาณาจักรมาตั้งแต่ปีค.ศ.1956 เมื่อโมร็อกโคหลุดพ้นจากการเข้าแทรกแซงทางการเมืองของฝรั่งเศส และเป็นที่ตั้งของพระราชวังหลวง และทำเนียบทูตานุทูตจากต่างแดน เป็นเมืองสีขาวที่สะอาดและสวยงาม จากนั้นชมสุเหร่าหลวงที่ทุกเที่ยงวันศุกร์ กษัตริย์แห่งโมร็อกโคจะทรงม้าจากพระราชวังมายังสุเหร่า เพื่อประกอบศาสนกิจ <b>ชมสุสานของกษัตริย์โมฮัมเหม็ดที่ 5</b> พระอัยกาของกษัตริย์องค์ปัจจุบัน ซึ่งมีทหารยามยืนเฝ้าส่งาทุกประตู และเปิดให้คนทุกชาติทุกศาสนาเข้าไปเคารพพระศพที่ฝังอยู่เบื้องล่าง ด้านหน้าของสุสาน คือสุเหร่าฮัสซันที่เริ่มสร้างมาตั้งแต่ศตวรรษที่ 12 แต่ไม่สำเร็จ และพังลงจนเหลือแต่เพียงเสาไว้ 365 ต้น ในบริเวณกว้าง 183 x 139 เมตร



นำท่านเดินทางต่อสู่ **เมืองเชฟชาเอิน (Chefchaouen)** เมืองนี้ถือเป็นสถานที่ท่องเที่ยวที่ค่อนข้างมีชื่อเสียงอีกแห่งและยังเป็นเมืองที่มีชายแดนติดกับสเปนด้วย ด้วยความที่รูปร่างลักษณะของยอดเขาของที่นี่เหมือนกับเขาแพะ (Chaoua) ดังนั้นชื่อเมือง Chefchaouen จึงมีความหมายที่ตรงตัวเลยว่า “มองที่เข้าแพะนั่นซิ” ด้วยลักษณะเมืองที่อยู่บนภูเขา จึงทำให้นักท่องเที่ยวที่มาที่นี่ต่างได้ลิ้มรสของความเงียบสงบ บรรยากาศโรแมนติก และได้สัมผัสถึงการพักผ่อนอย่างแท้จริง

ค่ำ

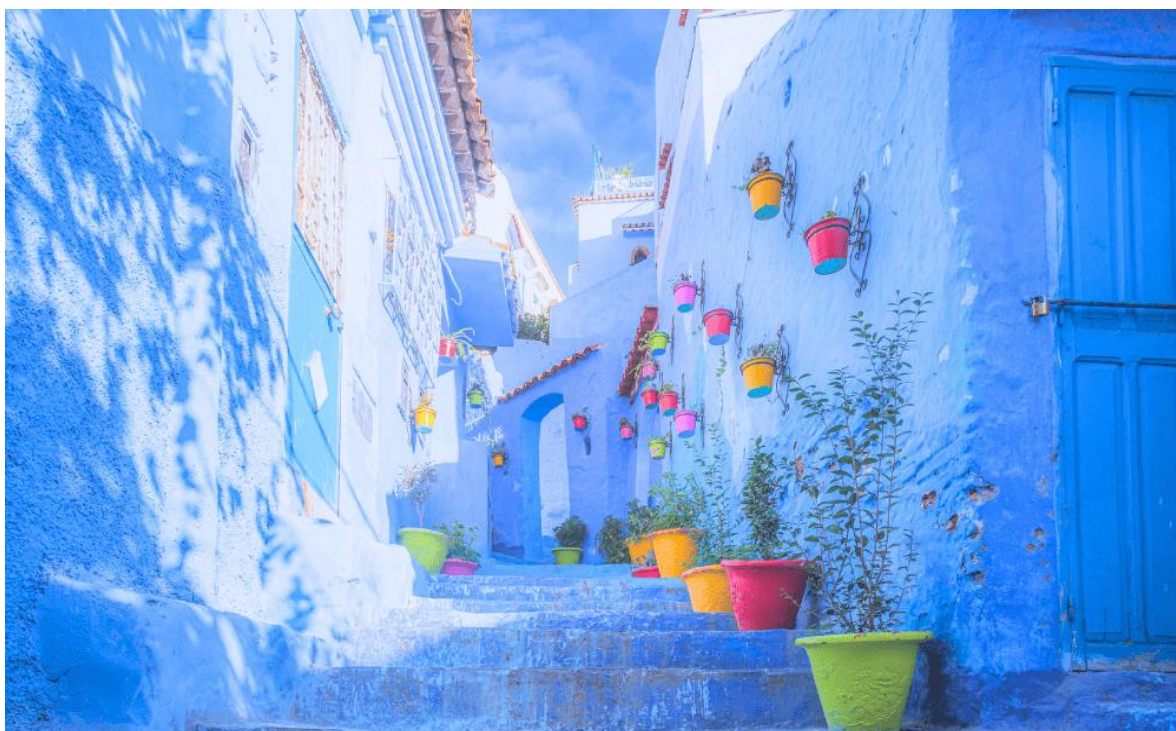
รับประทานอาหารค่ำ

พักผ่อนในเมืองเชฟชาอูน **DAR ECHAOUEN HOTEL 4\*, CHEFCHAOUEN** หรือเทียบเท่า**3) วันที่สาม****เชฟ ชาเอิน - เมืองโรมันโวลูบิลิส - เฟซ****(B,L,D)**

เช้า

รับประทานอาหารเช้า

นำท่านเที่ยวชมเมือง เดินชมเมดิหน้าของเมือง **เชฟชาเอิน** ที่บ้านเรือนตกแต่งด้วยอาคารสีฟ้า รวมถึงนำท่านชม Plaza Uta El-Hamman ซึ่งเต็มไปด้วยร้านค้าและคาเฟ่ในบรรยากาศยามเย็น ที่นี่ยังมีชื่อเสียงทางด้านช้อปปิ้งอีกด้วย ที่มีทั้งสินค้าหัตถกรรมพื้นบ้านที่หาไม่ได้จากไหนในโมร็อกโค เช่นเสื้อผ้าขนสัตว์ รวมทั้งชีสที่ทำจากแพะ อ่าลาเมือง เชฟ ชาเอิน สวรรค์บนดินแห่งท้องทะเล แอตแลนติก



กลางวัน

รับประทานอาหารกลางวัน

บ่าย

เดินทางไปยัง **เมืองโบราณโรมันโวลูบิลิส (Roman city of Volubilis)** ที่ปัจจุบันเหลือแต่ซากปรักหักพังที่เกิดจากแผ่นดินไหวครั้งรุนแรงในปี ค.ศ. 1755 แต่ยังคงเห็นได้ถึงร่องรอยความยิ่งใหญ่ของเมืองในจักรวรรดิโรมันในอดีต จากวิหารเทพเจ้าของเมืองโบราณโวลูบิลิสท่านสามารถมองเห็นเมืองมูเลไอดริส (Moulay Idriss) เมืองศูนย์กลางศาสนาอันศักดิ์สิทธิ์ของชาวมุสลิมในโมร็อกโค ทุกๆ ปี ช่วงเดือนสิงหาคมถึงกันยายน จะมีเหล่านักจาริกแสวงบุญมาเยือนเมืองแห่งนี้เพื่อประกอบพิธีทางศาสนา เปรียบได้กับเมืองเมกกะของประเทศซาอุดีอาระเบีย



นำท่านเดินทางต่อไปยังเมืองเฟซ (Fes) เป็นเมืองโบราณตั้งอยู่บนพื้นที่อุดมสมบูรณ์ที่ต่อจากเชิงเทือกเขาริฟ (Rif Mountain) ทางตอนเหนือกับเขตเทือกเขาแอตลาสตอนกลาง (Middle Atlas) มีแม่น้ำเฟส (River Fes) ไหลผ่านกลางเมือง ในช่วงฤดูใบไม้ผลิ(เมษายน-พฤษภาคม) จะเห็นดอกไม้ป่าสีสันสดใสขึ้นตลอดข้างทาง และที่นี่เป็นเมืองที่ยังคงมีบรรยากาศของเมืองโบราณที่ผู้คนยังใช้ลาเป็นพาหนะและบรรทุกของกันอยู่ ท่านจะได้สัมผัสบรรยากาศเมืองเก่าแก่ที่สุดในบรรดาเมืองหลวงเก่าทั้งสี่แห่ง แต่สิ่งที่สำคัญขงเมืองเฟสคือในปี ค.ศ.1981 องค์การยูเนสโกได้ประกาศให้เขตเมืองเก่าของเฟสเป็นเมืองมรดกโลกทางประวัติศาสตร์

ค่ำ

รับประทานอาหารค่ำ

พักผ่อนค้างคืนในเมืองเฟซ **BARCELO HOTEL 4\*, FES** หรือเทียบเท่า

**4) วันที่สี่**

**เฟซ (Fes) - เมดิน่าแห่งเฟซ**

**( B,L,D )**

เช้า

รับประทานอาหารเช้า

นำท่านเที่ยวชมเมืองเฟซ (Fes) เมืองหลวงเก่าในศ.ต. ที่ 8 ที่มีความสำคัญทางประวัติศาสตร์ เป็นเมืองแหล่งท่องเที่ยวที่มีชื่อเสียงของโมร็อกโค เริ่มต้นด้วยจุดชมวิวนบ้อมปราการแห่งราชวงศ์ซาเดียน ต่อด้วยชมประตูพระราชวังแห่งเฟซ (The Royal Palace) ประตูทางเข้าพระราชวังเป็นสถาปัตยกรรมที่สวยงาม เป็นเอกลักษณ์แห่งราชวงศ์โมร็อกโค บริเวณใกล้เคียงพระราชวังเคยเป็นชุมชนชาวยิวที่ทำรายได้ให้แก่ราชวงศ์ เพราะชาวยิวฉลาดทำการค้าเก่งแต่ปัจจุบันชาวยิวส่วนใหญ่ได้เดินทางกลับไปอยู่ในดินแดนแห่งพันธสัญญา (ประเทศอิสราเอล) คงเหลือชาวยิวอยู่ไม่มากนัก ชมชุมชนชาวยิว (The Synagouge) ที่มาอาศัยอยู่ตั้งแต่ในสมัยศ.ต.ที่ 7 ซึ่งกระจายอยู่ทุกเมืองในอดีต ชาวยิวเป็นชนชาติที่ขยัน ฉลาด ส่วนใหญ่มีอาชีพเป็นพ่อค้า จึงทำให้สุลต่านและกษัตริย์ในอดีตนำชาวยิวมาเป็นบริวารอยู่โดยรอบวัง เพื่อการเก็บภาษีจากการค้าได้ง่ายขึ้น



จากนั้นนำท่านเดินทางเข้าสู่ท่านเดินเข้าสู่เขาวงกตอันซับซ้อนแห่งเมดินาเมืองเฟซ ผ่านประตู **Bab Bou Jeloud** ที่สร้างตั้งแต่ปี 1913 ที่ใช้โมเสกสีฟ้าตกแต่ง เดินผ่านเข้าไปในเขตเมดิน่าแล้วเหมือน

ข้ามกาลเวลาย้อนสู่อดีต นำท่านเดินผ่านตลาดสดขายข้างปลาอาหาร และผัก ผลไม้สดต่างๆ ชม **เมเดอร์ซา บูอิมานียา (Merdersa Bou Imania)** ซึ่งเป็นโรงเรียนสอนพระคัมภีร์ เป็นสถาปัตยกรรมแบบมัวร์ที่สวยงามประณีต ในเขตเมืองเก่าได้แบ่งออกเป็น 100 ส่วน มีซอยกว่า 10,000 ซอย มีซอยแคบสุดคือ 50 ซม. ถึงกว้าง 3 เมตร จะแบ่งเป็นย่านต่างๆ เช่น ย่านเครื่องใช้ทองเหลือง ทองแดง จะมีร้านค้าเล็กๆ ที่หน้าร้านจะมีหม้อ กระทะ อุปกรณ์เครื่องครัว วางแขวนห้อยเต็มไปหมด ย่านขายพรมที่วางเรียงรายอย่างสวยงาม ย่านงานเครื่องจักสาน งานแกะสลักไม้ และย่านเครื่องเทศ (Souk El Attarine) ท่านจะได้สัมผัสทั้งรูป รสและกลิ่นในย่านเครื่องเทศที่มีการจัดเรียงสินค้าได้อย่างเป็นระเบียบเรียบร้อยสวยงาม ระหว่างที่เดินตามทางในเมดิनाท่านจะได้พบกับ **น้ำพุธรรมชาติ (Nejjarine Fountain)** เพื่อให้ชาวมุสลิมให้ล้างหน้าล้างมือก่อนเข้าในบริเวณมัสยิด นอกจากนี้ที่ตามซอกมุมอาจเห็นภาพชายสูงอายุหนวดเครารุงรังนั่งแกะสลักไม้ชิ้นเล็กๆ อยู่บริเวณตามทางเดินแคบๆ ในเขตเมืองเก่า บางที่เราก็มักจะเห็นผู้หญิงที่สวมเสื้อผ้าที่ปิดตั้งแต่หัวจนถึงเท้าจะเห็นได้ก็เฉพาะตลาดอัมคกริบเท่านั้น

กลางวัน

รับประทานอาหารกลางวัน ในเมดินา



นำท่านเดินต่อในเมดินาแห่งเฟส แวะชมสุสานของมูเล โอดริสที่ 2 (Moulay Idriss Mausolem II) ที่ชาวโมร็อกโคถือว่าเป็นแหล่งมาแสวงบุญที่ศักดิ์สิทธิ์ ผ่านชม **สุเหร่าใหญ่ไควราวิน (Kairaouine Mosque)** ซึ่งเป็นทั้งมหาวิทยาลัยสอนศาสนาแห่งแรกของโมร็อกโคและเก่าแก่ที่สุดแห่งหนึ่งของโลกเลยก็ว่าได้ (เข้าด้านในได้เฉพาะผู้ที่นับถือศาสนาอิสลามเท่านั้น) จากนั้นนำท่านเดินชมย่านเครื่องหนังและแวช **บ่อฟอกและย้อมสีหนังแบบโบราณ** ที่เป็นเอกลักษณ์เฉพาะของเมืองเฟส ถูกอนุรักษ์โดยองค์กรยูเนสโก ทั้งหมดนี้เป็นเสน่ห์ของการเดินเที่ยวชมเมืองที่ต้องเดินแหวกว่ายเข้าไปในกลุ่มคนชาวพื้นเมือง ซอปปิ้งสินค้าท้องถิ่น เมืองเฟซจึงเป็นสถานที่ที่ไม่ควรพลาดในการมาเยือนอย่างยิ่ง โดยเฉพาะเมื่อท่านเดินผ่านประตูเข้าไปจะพบตรอกซอยเล็ก ๆ มากมาย วกวน ชับซ้อน ซึ่งยุคอิสลามเก่าแก่ถนนเมืองหลวงหลาย ๆ เมืองจะมีความเหมือนกันคือความวกวน ชับซ้อน เหมือน



เขาวงกต ไม่แปลกที่หลายคนจะไปหลงอยู่ในตรอกซอยได้ ท่ามกลางบรรยากาศตลาดที่มีชีวิตชีวา และผู้คนมากมาย

ค่ำ

รับประทานอาหารค่ำ

พักผ่อนค้างคืนในเมืองเฟซ **BARCELO HOTEL 4\***, **FES** หรือเทียบเท่า



**5) วันที่ห้า**      **เฟซ - อีเฟรน – เออร์ฟูย์ด-เมอร์ซูก้า**      **(B,L,D)**

เช้า

รับประทานอาหารเช้าที่ห้องอาหารของโรงแรม

ออกเดินทางสู่เขตทะเลทรายซาฮารา ระหว่างทางผ่าน **เมืองอีเฟรน (Ifrane)** ซึ่งห่างจากเฟซ ลงทางใต้ประมาณ 60 กม. เป็นเมืองที่ความสูงประมาณ 1,650 เมตร เหนือระดับน้ำทะเล เป็นที่พักตากอากาศซึ่งในอดีตฝรั่งเศสได้มาสร้างขึ้นบริเวณนี้ ในช่วง ค.ศ. 1930 บางครั้งเรียกเมืองแห่งนี้ว่าเจนีวาแห่งโมร็อกโก บ้านส่วนใหญ่มีหลังคาสีแดง มีดอกไม้บาน และทะเลสาบสวยงาม เป็นสถานที่พักผ่อนทั้งฤดูหนาวและฤดูร้อน เส้นทางนี้ผ่านเทือกเขาแอตลาส ชื่อที่คุ้นเคยกันมานาน เดินทางข้าม Middle Atlas ภูมิประเทศเขียวชอุ่มไปด้วยป่าไม้ สองข้างทางเปลี่ยนสภาพจากความแห้งแล้งเป็นป่าไม้ พุ่ม และสลัดกับความแห้งแล้งของภูเขา

กลางวัน

รับประทานอาหารกลางวันระหว่างทาง ที่ Midelt

หลังอาหารกลางวันออกเดินทางสู่ **เออร์ฟูย์ด (Erfoud)** ซึ่งเป็นโอเอซิสศูนย์กลางการค้าขายของคาราวานซึ่งเดินทางมาจากซาอุดีอาระเบีย และชูดาน ระหว่างทางจะผ่านโอเอซิส การทำระบบชลประทานใต้ดิน (ใครที่เคยเที่ยวเส้นทางสายไหมในจีนมาแล้วคงพอจะนึกออก) ก่อนเข้าที่พักแวะชม **ฟอสซิลเวิร์ด** และนำท่านเดินทางสู่เมืองเมอร์ซูก้า โดยท่านจะนั่งรถขับเคลื่อนสี่ล้อ 4 WD ไปท่อง ทะเลทรายซาฮารา "Sahara" เป็นทะเลทรายในทวีปแอฟริกาที่มีขนาดใหญ่เป็นอันดับสองของโลก (รองจากทะเลทรายในทวีปแอนตาร์กติกา) และเป็นทะเลทรายร้อนที่ใหญ่ที่สุดของโลก ลัดเลาะขอบทะเลทรายสู่เขตซาฮารา

เข้าสู่ที่พักโรงแรมกลางทะเลทรายซาฮารา **LUXURY CAMP, MERZOUGA** หรือเทียบเท่า

**การเข้าพักทะเลทราย ท่านต้องใช้กระเป๋าสัมภาระใบเล็ก แยกไว้เพื่อนำไปใช้ในทะเลทราย**

ค่ำ

รับประทานอาหารค่ำที่โรงแรม จากนั้นพักผ่อนนอนดูดาว ตามอัธยาศัย





6) วันที่หก **เออร์ฟูยด์ - ทินเฮียร์ - ทอดร่าจอร์จ - วอซาเซท** (B,L,D)

เช้าตรู่

ก่อนพระอาทิตย์ขึ้น ปลุกท่านตื่นเพื่อไปซื้ออุรุชมพระอาทิตย์ขึ้นที่ทะเลทรายซาฮารา



กลับมารับประทานอาหารเช้าที่โรงแรม แล้วนำท่านนั่ง 4\*4 กลับออกจากทะเลทราย มาเปลี่ยนรถเพื่อเดินทางต่อไปยังเมืองทินเฮียร์ จากนั้นเดินทางสู่ ทอดร่าจอร์จ “Todra Gorge” ชมความงามของช่องเขาที่ซ่อนตัวอยู่ในโอเอซิส ลำน้ำเกลือที่ไหลผ่านช่องเขากับหน้าผาสูงชันแปลกตาเป็นแหล่งป็นหน้าผาสำหรับนักเสียงภัยทั้งหลาย ผ่านชม โอเอซิส “Tinerhir” ชุมชนที่เกาะกลุ่มอยู่รวมกันท่ามกลางความแห้งแล้ง ยังมีความชุ่มชื้นของโอเอซิส ต้นปาล์ม เคยเป็นที่ตั้งของกองทหารที่เดินทางมาจากวอซาเซท



กลางวัน

รับประทานอาหารกลางวัน ณ ภัตตาคาร

จากนั้นเดินทางต่อบนเส้นทางที่ได้รับการขนานนามว่า ถนนแห่งคาซบาร์ทหรือป้อมปราการนับพัน เนื่องจากตลอดสองข้างทางจะมีคาซบาร์ทน้อยใหญ่หลายร้อยแห่งเรียงรายสุดลูกหูลูกตาตามถนนดังกล่าวสู่ เมืองวอซาเซท (Ouarzazate) ซึ่งเคยเป็นที่ตั้งทางยุทธศาสตร์ ในปี ค.ศ.1928 ฝรั่งเศสได้

ตั้งกองกำลังทหารและพัฒนาที่นี่ให้เป็นศูนย์กลางการบริหารวอซาเซทเป็นเมืองถูกส่งเสริมให้เป็นเมืองท่องเที่ยวที่แวดล้อมไปด้วยสตูดิโอ ภาพยนตร์ และมีการพัฒนาพื้นที่ในทะเลทรายเพื่อการทำกิจกรรมต่างๆ เช่นการขี่มอเตอร์ไซด์ อุฐ กิจกรรมผจญภัยกลางทะเลทราย (สำหรับในฤดูหนาว-ฤดูใบไม้ผลิ (พ.ย.-เม.ย.) ควรเตรียมเสื้อกันหนาวให้เพียงพอ เพราะเมืองนี้อยู่ใกล้ภูเขาสแตลาส ที่มีหิมะปกคลุมในช่วงดังกล่าว วอซาเซท อาจกล่าวได้ว่าเป็นจุดมุ่งหมายของนักท่องเที่ยวที่มองหาความแตกต่าง และความผจญภัยที่หาไม่ได้จากที่ไหน วอซาเซทเป็นเมืองที่สำคัญที่สุดของทางตอนใต้ และที่นี่ยังเป็นทางเชื่อมระหว่างเหนือกับใต้ และตะวันออกกับตะวันตก สำหรับนักท่องเที่ยวบางคนที่นี่



ชอบรสชาติของความเป็นทางใต้ ณ จุดกึ่งกลางแห่งนี้ และยังเป็นจุดเริ่มต้นของการสำรวจเมืองต่างๆ ได้ทุกวัน

ค่ำ

รับประทานอาหารค่ำ

พักผ่อนค้างคืนในเมืองวอซาเซท **OSCAR HOTEL 4\*, OURZAZATE** หรือเทียบเท่า

7) วันที่เจ็ด

วอซาเซท - ไอท์ เบน ฮาดดู - มาราเกช

(B,L,D)

เช้า

รับประทานอาหารเช้า

นำท่านชม ป้อมทาเรท **“Kasbah Taourirt”** (ชมด้านใน ซึ่งรวมค่าเข้าชมแล้ว) เป็นป้อมแห่งตระกูลกลาวิ ภายใต้หุ้มอาคารขนาดใหญ่ ซึ่งภายในประกอบด้วยห้องต่างๆ จำนวนมากซ่อนอยู่เชื่อมต่อกันด้วยถนนเล็กๆ และเส้นทางลับคดเคี้ยวตามอาคารที่เบียดเสียดกัน จากนั้นนำท่านชมคฤหาสน์ของผู้ปกครองมาราเกช ตระกูล กลาวิ (Glaoui Palace) อยู่ภายใน ซึ่งยังมีลวดลายผนังอาคารและรูปแบบสถาปัตยกรรมอันหลากหลายของการสร้างอาคารของชาวเบอร์เบอร์ การออกแบบอาคารซึ่งเหมาะกับความเชื่อและความเป็นอยู่ของเหล่าเจ้าผู้ปกครอง ในยุคของตระกูล Glaoui ที่นี่มีคณงานและคนรับใช้จำนวนหลายร้อยคนจึงต้องมีห้องเป็นจำนวนมากมีทั้งส่วนที่เป็นวังเก่าห้องนั่งเล่น ห้องรับรอง บางห้องก็กว้างเปล่า ยูเนสโกได้ปฏิสังขรณ์ขึ้นมาจากอาคารเดิมเพียง 1 ใน 3 ของอาคารทั้งหมด

ออกเดินทางสู่เมืองไอท์ เบนฮาดดู (**Ait Benhaddou**) เมืองไอท์ เบนฮาดดู เป็นเมืองที่ชื่อเสียงในเรื่องการหารายได้จากกองถ่ายทำภาพยนตร์กว่า 20 เรื่อง โดยเฉพาะป้อมที่ตั้งงามและมีความใหญ่ที่สุดในโมร็อกโกภาคใต้ คือ ป้อมไอท์ เบนฮาดดู (**Kasbah of Ait Ben Hadou**) เป็นป้อมดินซึ่งตั้งอยู่ท่ามกลางสวนอัลมอนด์ เป็นปราสาทที่ใช้ในการถ่ายทำภาพยนตร์หลายเรื่องโด่งดัง อาทิ *Lawrance of Arabia* , *Jesus of Nazareth* และ *Gladiator* ปัจจุบันอยู่ในความดูแลขององค์การยูเนส



โก้ ได้รับการขึ้นทะเบียนเป็นมรดกโลกในปี 1987 จากนั้นนำท่านเดินทางสู่เมือง มาราเกช (Marrakech)



กลางวัน  
บ่าย

รับประทานอาหารกลางวัน

ออกเดินทางสู่เมืองมาราเกช (Marrakech) (ระยะทาง 187 กิโลเมตร ใช้เวลา 2.40 ชั่วโมง) ซึ่งเป็นเมืองท่องเที่ยวที่สำคัญที่ตั้งอยู่เชิงเขาแอตลาส ในอดีตเมืองโอเอซิสแห่งนี้ เป็นที่พักของกองคาราวานอูฐ ที่มาจากทางตอนใต้ของโมร็อกโก ถือเป็นเมืองชุมทางของพ่อค้าต่างๆ นอกจากนี้ยังเป็นอดีตเมืองหลวงในช่วงสมัยราชวงศ์อัลโมราวิดช่วงศ.ต.ที่ 11 ปัจจุบันเป็นเมืองที่มีนักท่องเที่ยวมาเยือนมากที่สุด สภาพบ้านเมืองที่เราเห็นได้คือ สองข้างทางแวดล้อมด้วยบ้านเรือนที่ถูกฉาบด้วยปูนสีส้มๆ ซึ่งเป็นสิ่งที่รัฐบาลกำหนดไว้ แต่คนท้องถิ่นจะเรียกว่า Pink City หรือ เมืองสีชมพู อาจกล่าวได้ว่ามาราเกชเป็นเมืองที่มีเสน่ห์ที่สุดแห่งหนึ่งในโลก จึงได้สมญานามว่าเป็น **A city of Drama** นั่นคือมีความสวยงามตั้งเมืองในละครที่ไม่น่าเป็นชีวิตจริงได้

นำท่านชมมัสยิด **คูตูเบีย (Koutoubia Mosque)** ซึ่งเป็นมัสยิดใหญ่เก่าแก่ที่สุดในเมือง ไม่ว่าจะเดินไปแห่งใดในตัวเมืองก็จะเห็นมัสยิดนี้ได้ หอขานละหมาดมีความสูง 226 ฟุต (หรือ 70 เมตร)

จากนั้นนำท่านเยือน **จัตุรัสกลางเมือง Djemaa Fnaa Square** ที่มีขนาดใหญ่ รายล้อมไปด้วยอาคารร้านค้า ตลาด ทั้ง 4 ด้าน เดินเล่นถ่ายรูปความมีชีวิตชีวา ที่มีสีสันและกลิ่นอายแบบโมร็อกโกขนานแท้ พร้อมจับจ่ายหาซื้อของฝาก ของที่ระลึกพื้นเมืองต่างๆ ได้ที่ ตลาดเก่า (Old Market) ที่อยู่รายรอบจัตุรัสอย่างพลัดพลิน



ค่ำ รับประทานอาหารค่ำ ที่โรงแรม  
พักผ่อนค้างคืนในเมืองมาราเกช **PALM PLAZA HOTEL & SPA 5\***, **MARRAKESH** หรือเทียบเท่า

**8) วันที่แปด มาราเกช (Marakesh) – เอซาเวร่า (Essaouira) (B,L,D)**

เช้า รับประทานอาหารเช้า ณ โรงแรมที่พัก

นำท่านชมสวนจาร์ดีน มาจอแรล (Jardin Majorelle) หรือ สวนยิปแซงลอเรนซ์ (Yves Saint Laurent Gardens) ชื่อนี้เป็นที่คุ้นเคยของสาว ๆ ที่ชื่นชอบแฟชั่นสุดหรูของ Yves St. Laurent นักออกแบบแฟชั่นดีไซน์แห่งปารีส ฝรั่งเศส ซึ่งเป็นผู้ออกแบบสวนแห่งนี้ ในช่วงที่โมร็อกโคตกเป็นอาณานิคมของประเทศฝรั่งเศส ยิปแซงลอเรนซ์มาที่ประเทศโมร็อกโค เพื่อพักผ่อนหลังจากเคร่งเครียดจากงานออกแบบแฟชั่นโชว์ บ้านหลังนี้เคยตกเป็นของเศรษฐีแห่งมาราเกช หลังจากยิปแซงมาเยือนมาราเกช ก็ได้เกิดความหลงใหลในเมืองแห่งนี้ และซื้อบ้านหลังนี้ไว้เป็นที่พักผ่อน ชมสวนที่ถูกออกแบบโดยใช้สีฟ้า และสีส้มเป็นองค์ประกอบ ไม่ว่าจะเป็นเสา แจกัน และชมนานาพรรณของต้นไม้แห่งทะเลทราย ที่จัดได้อย่างสวยงาม



จากนั้นเดินทางไปเยี่ยมชม **พระราชวังบาเฮีย (Bahia Palace)** เป็นพระราชวังของท่านมหาอำมาตย์ผู้สำเร็จราชการแผ่นดินแทนยุวกษัตริย์ในอดีต สร้างขึ้นในช่วงปลายศตวรรษที่ 19 โดย Si Moussa สถาปัตยกรรมออกเป็นแนวสมัยใหม่ โดยที่ตั้งใจจะให้เป็นที่ประทับที่ยิ่งใหญ่และหรูหราที่สุดในสมัยนั้น แต่ด้วยความที่มีการวางแผนก่อสร้างและตกแต่งอย่างเร่งรีบ จึงเป็นที่วิจารณ์กันว่ารายละเอียดหลายๆอย่างในพระราชวังแห่งนี้ยังไม่สมบูรณ์ลงตัว พระราชวังมีการตกแต่งโดยการแกะสลักปูนปั้น (Stucco) มีการวาดลายบนไม้ และประดับประดาด้วยโมเสกเป็นลวดลายที่สวยงามละเอียดอ่อนมาก





กลางวัน

รับประทานอาหารกลางวัน อาหารไทย

ได้เวลาพอสมควรนำท่านเดินทางต่อสู่เมืองเอซาเวร่า (Essaouira) (ระยะทาง 174 กิโลเมตร ใช้เวลาเดินทาง 1.30 ชั่วโมง) ระหว่างทางผ่านบริเวณที่ปลูกต้นอาร์กันเป็นจำนวนมาก ท่านอาจมีโอกาสมพบแพะบนต้นอาร์กัน (หากโชคดีมีโอกาสดูพบเห็น แวะให้ท่านได้ถ่ายรูป Goat Climbing on Argan Tree)



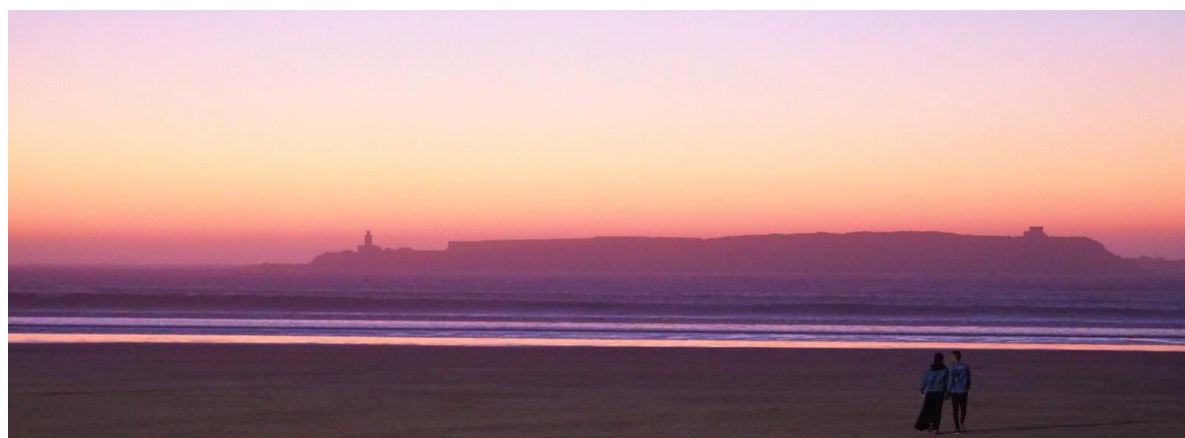
เดินทางต่อไปยังเมือง เอซาเวร่า ซึ่งหมายถึงรูปภาพ ไม่ว่าจะถ่ายจากมุมไหนๆ ภาพที่ได้มานั้นจะออกมาสวยอย่างไม่มีที่ติ เอซาเวร่าเป็นเมืองเล็กๆ ริมหอบมหาสมุทรแอตแลนติก ที่มีเสน่ห์อย่างเป็นเอกลักษณ์ ในเขตเมืองเก่า (เมดิน่า) มีกำแพงเมืองเก่าขนาดหน้าซอกัน 2 ชั้น ที่ใช้ป้องกันพายุหน้าร้อนที่พัดมาประจำทุกปีบ้านเรือนและร้านค้าภายในเขตกำแพงเมืองทำด้วยปูนสีขาวกลมกลืนไปกับประตูสีฟ้า สถาปัตยกรรมเหล่านี้ถูกหล่อหลอมมาจากวัฒนธรรมอันหลากหลาย ครั้งหนึ่งที่นี่เคยเป็นแหล่งที่อยู่ของพ่อค้าชาวยิว และชาวยิวกลุ่มนี้เองที่เคยเปลี่ยนเมืองนี้เป็นเมืองที่มั่งคั่งที่สุดของโมร็อกโคในศตวรรษที่ 17 และ 18

นำท่านเที่ยวชมเมืองเอซาเวร่า ให้ท่านเดินเล่นตลาดเก่าเมดิน่าแห่งเมืองนี้ ซึ่งมากมายผู้คนมาจับจ่ายซื้อของ และเดินชมบรรยากาศเมืองท่าเรือ และศูนย์กลางของเมือง ได้เวลาพอสมควรนำท่านชมพระอาทิตย์ตก ณ ชายฝั่งมหาสมุทรแอตแลนติกที่ ป้อมปราการเมือง Skala de la ville ซึ่งเป็นจุดยุทธศาสตร์ที่สำคัญของเมืองสวนบนป้อมมีปืนใหญ่วางเรียงรายอยู่เป็นแนวแถวและในอดีตส่วนล่างของป้อมใช้เป็นคลังเก็บอาวุธยุทโธปกรณ์ โรงม้าศึกที่ใช้ในการสงคราม

ค่ำ

รับประทานอาหารค่ำ

พักผ่อนค้างคืนในเมืองเอซาเวร่า **ATLAS ESSAOUIRA HOTEL 5\*** หรือเทียบเท่า



9) วันที่เก้า **เอซาเวร่า - เอลจาดีด้า (El Jadida) - คาซาบลังกา** (B,L,D)

เช้า  
 รับประทานอาหารเช้า  
 ออกจากเมืองเอซาเวร่าโดยรถมุ่งลงไปทางเหนือเลาะเลียบชายฝั่งมหาสมุทรแอตแลนติกไปยังเมือง **เอลจาดีด้า** ระยะทาง 254 กิโลเมตร ใช้เวลาเดินทาง 3.5 ชั่วโมง นำท่าน**ชมเมืองเอลจาดีด้า** เดิมชื่อ มาซากัน (Mazagan) เป็นภาษาโปรตุเกส เป็นเมืองโบราณที่ตั้งอยู่บนอ่าวชายฝั่งทะเลแอตแลนติก เคยเป็นเมืองท่าที่สำคัญของโมร็อกโคที่ทำการค้ากับชาวฟินิเซียน ต่อมาปี ค.ศ. 1502 ชาวโปรตุเกสขึ้นฝั่งที่นี่และได้สร้างป้อมปราการ เรียกว่า El Brijia El Jaida หลังจากมีการสร้างเมืองขึ้นในปี ค.ศ. 1506 ได้เรียกเมืองว่า มาซากัน ซึ่งกลายเป็นเมืองท่าที่สำคัญของชาวโปรตุเกส ในปี ค.ศ. 1562 ป้อมถูกโจมตีโดยโดยชาวอาหรับแต่ไม่สำเร็จ ระหว่างค.ศ. 1580 - 1640 ตกอยู่ภายใต้การปกครองของชาวสเปน และกลับมาถูกปกครองโดยชาวโปรตุเกสอีกครั้ง ชมสถาปัตยกรรมที่แสดงให้เห็นถึงการแลกเปลี่ยนอิทธิพลระหว่างวัฒนธรรมยุโรปและโมร็อกโค ได้รับการขึ้นทะเบียนเป็นมรดกโลกในปี ค.ศ. 2004 นำท่านชมบ่อเก็บน้ำดื่มใต้ดินประจำเมือง นอกจากนี้ที่นี่ยังใช้เป็นคุกใต้ดินที่เคยใช้เป็นที่คุมขังของทาสในสมัยโปรตุเกส และเป็นคลังเก็บอาวุธสงคราม



กลางวัน  
 รับประทานอาหารกลางวัน  
 ภายนั้นเดินทางสู่คาซาบลังกา (ระยะทาง 101 กิโลเมตร ใช้เวลาเดินทาง 1.30 ชั่วโมง) นำท่านเที่ยวชมเมือง 'คาซาบลังกา' หมายถึง บ้านสีขาว คำว่า 'คาซา' แปลว่า บ้าน และ 'บลังกา' แปลว่า สีขาว เป็นเมืองที่คนทั่วโลกรู้จัก และอาจรู้จักมากกว่า 'ราชอาณาจักรโมร็อกโค' ด้วยซ้ำ เพราะนอกจากจะเป็นเมืองท่าและเป็นที่ตั้งของท่าอากาศยานระหว่างประเทศแล้ว ยังถูกใช้เป็นฉากในภาพยนตร์ฮอลลีวูดเรื่อง Casablanca (โดยที่ไม่ได้ถ่ายทำในคาซาบลังกาเลย) เป็นเรื่องราวความรักระหว่างนายทหารอเมริกันและหญิงคนรัก ในช่วงสงครามโลกครั้งที่ 2 ทำให้คาซาบลังกาเป็นที่รู้จักไปทั่วโลก  
 นำท่านชมเมืองคาซาบลังกาโดยรอบ และนำท่านชม **โบสถ์คริสเตียน (The Church of our ladies of Lourdes)** ภายนี้มีภาพกระจกสีสวยงามแสดงเรื่องราวต่างๆเกี่ยวกับศาสนา นำท่านผ่านชม **จัตุรัสสหประชาชาติ** หรือ **จัตุรัสโมฮัมหมัดที่ 5** ซึ่งเป็นใจกลางเมืองย่านธุรกิจสำคัญ ให้ท่านถ่ายรูปบรรยากาศเมืองและชาวโมร็อกโคท้องถิ่นชายน้ำในชุดประจำชาติอันเป็นสัญลักษณ์ของโมร็อกโค  
 นำท่านสำรวจห้างสรรพสินค้า **MOROCCO MALL** ห้างที่ใหญ่ที่สุดในโมร็อกโค หากมีเวลาเหลือ



คำ รับประทานอาหารเย็น อาหารจีน  
 พักผ่อนค้างคืนในคาซابلังก้า **GRAND MAGADOR CITY CENTER HOTEL 5\*, CASABLANCA**  
 หรือเทียบเท่า



**10) วันที่สิบ คาซابلังก้า – โดฮา (B,-,-)**

เช้า รับประทานอาหารเช้า  
 นำท่านชม สุเหร่าแห่งกษัตริย์ฮัสซันที่ 2 (ชมด้านใน ซึ่งรวมค่าเข้าชมแล้ว) มีขนาดใหญ่เป็นอันดับ 2 รองจากเมืองเมกกะ สุเหร่านี้ตั้งงามประณีตด้วยสถาปัตยกรรมแบบโมร็อกโคทุกแขนง ชมทิวทัศน์รอบๆ สุเหร่าอันเป็นจุดชมวิวยามค่ำคืน ซึ่งเป็นสถานที่พักผ่อนที่สวยงามของชาวโมร็อกโคที่ชอบมาเดินเล่นหลังจากปฏิบัติศาสนกิจเสร็จแล้ว



อิสระพาท่านเดินเล่นในย่าน **La Corniche** ชมชายหาดก่อนอำลาโมร็อกโค กับทัศนียภาพริมมหาสมุทรแอตแลนติกแบบชิล ๆ ก่อนเดินทางกลับได้เวลาพอสมควรอำลาเมืองคาซابلังก้า  
 11.00 น เดินทางถึงสนามบินนานาชาติ Mohammed V International Airport  
 14.00 น. ออกเดินทางสู่สนามบินโดฮา โดยเที่ยวบินที่ **QR4566 (1400-2310)**

23.10 น. ถึงสนามบินโดฮา รอเปลี่ยนเครื่อง

### 11) วันที่สิบเอ็ด โดฮา - กรุงเทพฯ

02.20 น. เห็นฟ้ากลับกรุงเทพฯ โดยเที่ยวบินที่ **QR834 (0220-1250)**

12.50 น. เดินทางถึงท่าอากาศยานสุวรรณภูมิ โดยความปลอดภัย

## GRAND MIRACLE MOROCCO 11 DAYS

### อัตราค่าบริการ

วันเดินทางปี 2567	ผู้ใหญ่พัก 2 ท่าน ๆ ละ	พักเดี่ยวจ่ายเพิ่ม
26 ธันวาคม 2567 – 5 มกราคม 2568 ***ปีใหม่	<b>129,900 **</b>	<b>24,900</b>

### ราคารวมทิปท้องถิ่น และน้ำดื่ม

### หมายเหตุ

โปรแกรมทัวร์และรายละเอียดของการเดินทางอาจมีการเปลี่ยนแปลงได้ บริษัทฯขอสงวนสิทธิ์ในการเปลี่ยนแปลงรายการทัวร์ตามความเหมาะสม โดยบริษัทฯจะคงไว้ซึ่งผลประโยชน์ของลูกค้าเป็นสำคัญ  
กรณีที่คณะออกเดินทางต่ำกว่า 15 ท่าน ทางบริษัทฯขอยกเลิกการเดินทาง หรืออาจแจ้งต่อผู้เดินทางให้ทราบว่ามีการเรียกเก็บค่าทัวร์เพิ่มในกรณีที่ต่ำกว่า 15 ท่าน ตามความเหมาะสมและเป็นจริง

### ค่าบริการรวม

- ✓ ค่าตัวเครื่องบินไป-กลับชั้นประหยัด เส้นทาง BKK-CMN-BKK
- ✓ ระบุในรายการระดับ 4-5 ดาว หรือเทียบเท่า จำนวน 8 คืน และเตียงที่หรูพักกลางทะเลทราย
- ✓ ค่าอาหารตามที่ระบุในรายการ
- ✓ ค่าน้ำดื่ม 3 ขวดต่อวัน
- ✓ ค่าเข้าชมสถานที่ต่าง ๆ เข้าชมภายใน ตามรายการที่ระบุ รวมถึงอยู่ในทะเลทรายซาฮารา
- ✓ ค่ารถปรับอากาศ พร้อมคนขับผู้ชำนาญทาง ในการนำเที่ยวตามรายการ
- ✓ ค่าหัวหน้าทัวร์ไทยและมัคคุเทศก์ท้องถิ่นพูดภาษาอังกฤษ
- ✓ ค่าประกันอุบัติเหตุวงเงิน 1 ล้านบาทตามเงื่อนไข ค่ารักษาพยาบาล 5 แสนบาท
- ✓ ค่าวีซ่าเข้าประเทศโมร็อกโก
- ✓ ค่าภาษีสนามบินทุกแห่ง
- ✓ ค่าทิปไกด์ และคนขับรถ และค่าพนักงานยกกระเป๋าในโรงแรม

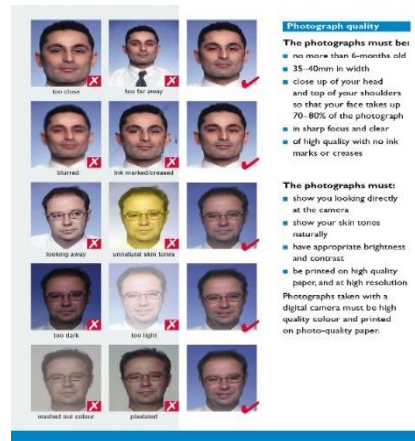
### ค่าบริการไม่รวม

- ✗ ค่าใช้จ่ายส่วนตัว เช่น ค่าหนังสือเดินทาง ,ค่าชักรีด ฯลฯ ค่าเครื่องสำอางพิเศษในโรงแรม
- ✗ ค่าใช้จ่ายนอกเหนือระบุในโปรแกรม
- ✗ ค่าทิปหัวหน้าทัวร์ ขึ้นอยู่กับความพึงพอใจ และเป็นสินน้ำใจในการบริการ
- ✗ ค่าภาษีมูลค่าเพิ่ม 7% และ ภาษีบริการ 3%



## เอกสารที่ใช้ยื่น E-Visa Morocco

1. ภาพถ่ายปัจจุบัน คล้ายภาพหน้าพาสปอร์ต เป็นไฟล์ Jpeg, Jpg
2. สำเนาพาสปอร์ตเป็นไฟล์ Pdf, Jpeg, Jpg
3. สำเนาบัตรประชาชนเป็นไฟล์ Pdf, Jpeg, Jpg
4. ข้อมูล อีเมล / เบอร์โทร / อาชีพ เพื่อใช้ในการกรอกข้อมูล



## เงื่อนไขการให้บริการ

### การจองและการชำระเงิน

1. บริษัทฯเรียกเก็บเงินมัดจำ ท่านละ 60,000 บาท (หกหมื่นบาท) พร้อมกรอกรายละเอียดในใบแบบฟอร์มการจอง และส่งสำเนาหน้าพาสปอร์ตของท่าน และชำระเงินมัดจำภายใน 3 วัน
2. บริษัทฯเรียกเก็บเงินค่าทัวร์ส่วนที่เหลือ ชำระทั้งหมดก่อนเดินทาง 30 วันทำการ
3. กรณีท่านได้รับส่วนลดพิเศษตามโปรโมชั่น หรือกรณีหักค่าวีซ่า(ถ้ามี) ค่าส่วนลดดังกล่าวจะถูกหักออกจากค่าทัวร์ส่วนที่เหลือในงวดสุดท้าย

### การยกเลิกการเดินทาง

กรณียกเลิกก่อนการเดินทาง 61 วัน ทางบริษัทฯ ทำการคืนเงินมัดจำให้ หลังหักค่าใช้จ่าย (ถ้ามี)  
 กรณียกเลิกก่อนการเดินทาง 31 วัน บริษัทฯ มีความจำเป็นต้องหักค่ามัดจำ ค่าใช้จ่ายอื่นๆ และค่าวีซ่า (ถ้ามี)  
 กรณียกเลิกก่อนการเดินทาง 21-30 วัน บริษัทฯ หัก 75% ของราคาทัวร์ ค่าใช้จ่ายอื่นๆ และค่าวีซ่า (ถ้ามี)  
 กรณียกเลิกก่อนการเดินทาง 1-20 วัน บริษัทฯ สงวนสิทธิ์ ในการคืนเงินค่าทัวร์ทั้งหมด

\*\* กรณีคณะส่วนตัวหรือกรุ๊ปเหมา หลังจากยืนยันการจองและชำระเงินมัดจำแล้ว หากยกเลิกทัวร์ บริษัทฯ ขอสงวนสิทธิ์ไม่คืนเงินมัดจำในทุกกรณี

\*\* บริษัทฯ ขอสงวนสิทธิ์ในการไม่คืนค่าวีซ่า ค่ามัดจำตัวเครื่องบิน และค่าใช้จ่ายอื่นๆ หากบริษัทฯ ได้ดำเนินการไปแล้ว

\*\* เมื่อท่านได้ตกลงจองทัวร์กับบริษัทฯ แล้ว ถือว่าท่านได้ตกลงยอมรับในเงื่อนไขต่างๆ ดังกล่าวข้างต้นแล้วทุกประการ

## เงื่อนไขการให้บริการ

1. เมื่อได้รับการยืนยันว่ากรุ๊ปออกเดินทางได้ ผู้เดินทางต้องจัดเตรียมส่งหน้าพาสปอร์ตและรูปถ่ายเพื่อทำ การยื่นวีซ่าออนไลน์ (หนังสือเดินทางต้องมีอายุไม่ต่ำกว่า 6 เดือน (หรือ 180 วัน) โดยนับวันเริ่มเดินทางออกนอก

ประเทศไทย หากนับแล้วต่ำกว่า 6 เดือน (หรือ 180 วัน) ผู้เดินทางต้องไปยื่นคำร้องขอทำหนังสือเดินทางเล่มใหม่ทันที )

2. กรณีผู้เดินทางต้องการผู้ดูแลพิเศษ อาทิเช่น นั่งรถเข็น (wheelchair) เด็กเล็ก ผู้สูงอายุ มีโรคประจำตัว หรือไม่สะดวกในการนั่งรถเดินทางท่องเที่ยวเป็นเวลาเกินกว่า 4-5 ชั่วโมงติดกัน ผู้เดินทางจำเป็นต้องหาผู้ดูแลส่วนตัวร่วมเดินทางไปด้วย เนื่องจากการเดินทางเป็นหมู่คณะ หัวหน้าทัวร์และไกด์ท้องถิ่นมีความจำเป็นต้องดูแลคณะทัวร์ทั้งหมดเป็นหลัก
3. กรณีผู้เดินทางมีอายุไม่ถึง 18 ปี และไม่ได้เดินทางกับบิดามารดา ต้องมีจดหมายยินยอมให้บุตรเดินทางไปต่างประเทศจากบิดาหรือมารดาแนบมาด้วย

### ข้อมูลเบื้องต้นเรื่องตัวเครื่องบินและที่นั่งบนเครื่องบิน

1. เมื่อบริษัทฯ ได้ทำการสำรองที่นั่งพร้อมชำระเงินมัดจำค่าตัวเครื่องบินแล้ว หากท่านยกเลิกทัวร์ ไม่ว่าจะด้วยสาเหตุใดก็ตาม บริษัทฯ ขอสงวนสิทธิ์ในการเรียกเก็บค่ามัดจำตัวเครื่องบินตามจำนวนเงินที่เกิดขึ้นจริง ทั้งนี้ขึ้นอยู่กับสายการบินและช่วงเวลาเดินทาง
2. เมื่อบริษัทฯ ได้ทำการสำรองที่นั่งพร้อมชำระเงินมัดจำค่าตัวเครื่องบินแล้วในกรณีออกตัวเครื่องบินแบบรายบุคคลหรือรายกลุ่ม หากท่านยกเลิกทัวร์หรือไม่สามารถเดินทางได้ ไม่ว่าจะด้วยสาเหตุใดก็ตาม บริษัทฯ ขอสงวนสิทธิ์ในการเรียกเก็บค่าตัวเครื่องบิน แบบรายบุคคลหรือรายกลุ่ม ตามจำนวนเงินที่มีค่าใช้จ่ายตามที่เกิดขึ้นจริง และจะต้องรอจากทำรีฟันด์จากทางสายการบินซึ่งใช้เวลาดำเนินการ 60-90 วันหรือมากกว่านั้น ขึ้นอยู่กับเงื่อนไขของสายการบินและเงื่อนไขของการซื้อตัวนั้นๆ
3. ที่นั่งแบบ Long Leg โดยปกติอยู่บริเวณทางออกประตูฉุกเฉิน ผู้นั่งบริเวณดังกล่าวจะต้องมีคุณสมบัติตรงตามที่สายการบินกำหนด เช่น ต้องเป็นผู้ที่มีร่างกายแข็งแรง และช่วยเหลือผู้อื่นได้อย่างรวดเร็วในกรณีที่เครื่องบินประสบปัญหา ท่านสามารถเปิดประตูฉุกเฉินได้ (น้ำหนักประมาณ 20 กิโลกรัม) ไม่ใช่ผู้ที่มีปัญหาทางด้านสุขภาพและร่างกาย อำนาจในการตัดสินใจให้ที่นั่ง Long leg ขึ้นอยู่กับทางเจ้าหน้าที่สายการบินในขณะตอนเวลาเช็คอินเท่านั้น
4. การระบุเลือกที่นั่งล่วงหน้า ปัจจุบันทางสายการบินส่วนใหญ่เปิดให้เลือกที่นั่งได้โดยมีค่าธรรมเนียม หากท่านต้องการเลือกที่นั่งล่วงหน้า โปรดแจ้งให้เจ้าหน้าที่บริษัททราบเพื่อดำเนินการซื้อที่นั่งให้ได้ตามที่นั่งที่ท่านประสงค์

### เงื่อนไขและความรับผิดชอบ

1. บริษัทเป็นเพียงตัวแทนการท่องเที่ยว สายการบิน และตัวแทนการท่องเที่ยวในต่างประเทศ ซึ่งไม่อาจรับผิดชอบต่อความเสียหายต่างๆ ที่อยู่เหนือการควบคุมของเจ้าหน้าที่บริษัทฯ อาทิเช่น การนัดหยุดงาน การจลาจล เปลี่ยนแปลงกำหนดเวลาในตารางบิน ภัยธรรมชาติ หรือค่าใช้จ่ายเพิ่มเติมที่เกิดขึ้นทั้งทางตรงหรือทางอ้อม เช่น การเจ็บป่วย การถูกทำร้าย การสูญหาย ความล่าช้า หรือจากอุบัติเหตุต่างๆ ฯลฯ



รายการท่องเที่ยวอาจจะเปลี่ยนแปลงตามความเหมาะสม เนื่องจากความล่าช้าของสายการบิน โรงแรมที่พัก ในต่างประเทศ เหตุการณ์ทางการเมือง และภัยธรรมชาติ ฯลฯ โดยบริษัทฯ จะคำนึงถึงความสะดวกของผู้เดินทางเป็นสำคัญ

2. เนื่องจากรายการท่องเที่ยวนี้เป็นการชำระแบบเหมาจ่ายกับบริษัทตัวแทนในต่างประเทศ ท่านไม่สามารถเรียกร้องเงินคืนในกรณีที่ท่านปฏิเสธหรือสละสิทธิ์ในการใช้บริการนั้นที่ทางทัวร์จัดให้ ยกเว้นจะตกลงกันเป็นกรณีไป บริษัทฯจะไม่รับผิดชอบค่าใช้จ่ายที่เกิดขึ้น
3. บริษัทฯของสงวนสิทธิ์ในการยกเลิกการเดินทางในกรณีที่มีผู้เดินทางต่ำกว่า 15 ท่าน โดยจะแจ้งให้ผู้เดินทางทราบล่วงหน้าก่อนเดินทาง
4. บริษัทฯไม่รับผิดชอบในกรณีที่กองตรวจคนเข้าเมืองห้ามผู้เดินทางเนื่องจากมีสิ่งผิดกฎหมายหรือสิ่งของห้ามนำเข้าประเทศ เอกสารเดินทางไม่ถูกต้อง หรือมีความประพฤติส่อไปในทางเสื่อมเสีย หรือด้วยเหตุผลใดๆก็ตาม ซึ่งกองตรวจคนเข้าเมืองพิจารณาแล้ว บริษัทฯไม่อาจคืนเงินให้ท่านได้ไม่ว่าจำนวนทั้งหมดหรือบางส่วน