



จิตวิไล อินเตอร์ ทัวร์ (2013)

รับจัดกรุ๊ป VIP EXCLUSIVE และ JOIN TOUR ทั่วโลก
111/33 โครงการบิอเวนิว ม.3 ต.บ้านใหม่
อ.เมือง จ.ปทุมธานี 12000
ใบอนุญาตเลขที่ : 11/10677

@jitwilaitour

Jitwilai Inter Tour

info.jitwilaitour@gmail.com

www.jitwilaitour.com

098-265-6324

"ท่องเที่ยวครั้งใด คิดถึงจิตวิไลทัวร์"

T2G-PVG01CA

ราคาพร้อมทิปไกด์แล้ว

ไม่ลงร้านอาหาร



ลอดอุโมงค์เลเซอร์



วัดจิ่งอัน

HIGHLIGHT of SHANGHAI

เซี่ยงไฮ้ • ดิสนีย์แลนด์ • ลอดอุโมงค์เลเซอร์

เต็มอิ่มเที่ยวสวนสนุกดิสนีย์แลนด์ • ล่องเรือเมืองโบราณจูเจียเจียว
นั่งรถไฟลอดอุโมงค์เลเซอร์ • ชมหอไข่มุก • ถนนนานจิง • POP MART
วัดจิ่งอัน • อาคารพันต้นไม้ • ตลาดร้อยปีเงินหวงเมี่ยว

ราคา **29,999.-**

วันเดินทาง
21-24 พ.ย.2567

4 วัน 2 คืน
สายการบิน
AIR CHINA (CA)



ล่องเรือเมืองโบราณ
จูเจียเจียว

พัคดี 4 ดาว
2 คืน

น้ำหนักกระเป๋า
23 กก.

ประกันอุบัติเหตุ
+ ประกันสุขภาพ



Highlight of Shanghai

เซี่ยงไฮ้ ดิสนีย์แลนด์ 4 วัน 2 คืน (CA)

T2G-PVG01CA

ราคารวมทิปไกด์แล้ว

ไม่ลงร้านอาหาร

ล่องเรือเมืองโบราณ
จูเจียเจียว

ลอดอุโมงค์เลเซอร์

วัดจิ้งอัน

HIGHLIGHT of SHANGHAI

เซี่ยงไฮ้ • ดิสนีย์แลนด์ • ลอดอุโมงค์เลเซอร์

เต็มอิ่มเที่ยวสวนสนุกดิสนีย์แลนด์ • ล่องเรือเมืองโบราณจูเจียเจียว
นั่งรถไฟลอดอุโมงค์เลเซอร์ • ชมหอไข่มุก • ถนนนานจิง • POP MART
วัดจิ้งอัน • อาคารพันต้นไม้ • ตลาดร้อยปีเงินหวงเหมียว

พัสดุ 4 ตาว
2 คืน

น้ำหนักกระเป๋า
23 กก.


ประกันอุบัติเหตุ
+ ประกันสุขภาพ

ราคา **29,999.-**

วันเดินทาง
21-24 พ.ย.2567

4 วัน 2 คืน
สายการบิน
AIR CHINA (CA)

 AIR CHINA
中国国际航空公司

วันที่	กำหนดการ	เช้า	เที่ยง	เย็น	โรงแรม
1	นัดหมาย พร้อมกันที่ สนามบินสุวรรณภูมิ	X	X	X	
2	เชียงใหม่ BKK-PVG CA806 (01.40-07.00) – เมืองโบราณจูเจียเจี้ยว (รวมล่องเรือ) - เดอะบันด์ - ลอดอุโมงค์เลเซอร์ – ชมหอไข่มุก (ด้านนอก) – ถนนนานจิง+POP MART	 +เบอร์เกอร์			SHANGHAI HOLIDAY INN EXPRESS HOTEL 4 ดาว หรือเทียบเท่า
3	เชียงใหม่ ดิสนีย์แลนด์ (รวมค่าตั๋ว ดิสนีย์แลนด์แล้ว)		X	X	SHANGHAI HOLIDAY INN EXPRESS HOTEL 4 ดาว หรือเทียบเท่า
4	เชียงใหม่ – วัดจิ่งอัน - อาคารพันต้นไม้ หรือ เทียนอันเซียนซู่ – ตลาดร้อยปีเงินหวังเมี่ยว - สนามบินเชียงใหม่ PVG - BKK CA805 (21.20-00.40+1) - สนามบินสุวรรณภูมิ			 	

อัตราค่าบริการ (ราคาต่อท่าน)

กำหนดการเดินทาง	ผู้ใหญ่ พักห้องละ 2-3 ท่าน	พักเดี่ยวจ่ายเพิ่ม
21-24 พ.ย. 2567	29,999	5,900

ไม่มีราคาเด็ก ยกเว้น เด็กทารก อายุไม่เกิน 2 ขวบนับจากวันเดินทาง คนละ 7,000 บาท

น้ำหนักกระเป๋า โหลดใต้เครื่อง ท่านละ 23 กก.

ราคาทัวร์ดังกล่าวข้างต้น รวมค่าทิปไกด์ท้องถิ่น และคนขับรถแล้ว
ส่วนหัวหน้าทัวร์ไทยที่ดูแลคณะจากเมืองไทย สามารถให้ทิปตามแต่ท่านจะเห็นสมควร

โปรแกรมอาจมีการปรับเปลี่ยนตามความเหมาะสมของสภาพอากาศ และสถานการณ์หน้างาน โดยคำนึงถึงผลประโยชน์และความปลอดภัยของลูกค้าเป็นสำคัญ

วันแรก **สนามบินสุวรรณภูมิ**

23.00 น. พร้อมกันที่ **สนามบินสุวรรณภูมิ** อาคารผู้โดยสารขาออก ชั้น 4 **เคาน์เตอร์ สายการบิน AIR CHINA (CA)** โดยมีเจ้าหน้าที่อำนวยความสะดวกแก่ทุกท่าน

วันที่ 2 **สนามบินเชียงใหม่ – เมืองโบราณจูเจียเจี๋ยว (รวมล่องเรือ) - เดอะบันด์ - ลอดอุโมงค์เลเซอร์ – ถนนหนานจิง + POP MART**

01.40 น. ออกเดินทางสู่ **เมืองปักกิ่ง ประเทศจีน** โดย เที่ยวบินที่ **CA806 (มีบริการอาหาร+น้ำดื่มบนเครื่อง)**
ใช้เวลาในการบินประมาณ 4 ชม.

07.00 น. เดินทางถึง **ท่าอากาศยานนานาชาติเชียงใหม่ผู้ตง** เป็นมหานครที่ใหญ่ที่สุดของประเทศจีนที่ได้รับการพัฒนาจนถูกขนานนามว่า **“ปารีส ตะวันออก”** เป็นศูนย์กลางการคมนาคมและเศรษฐกิจทางภาคตะวันออกเฉียงใต้ มีพื้นที่ 6,200 ตร.กม. มีประชากรประมาณ 14 ล้านคน เป็นเมืองท่าพาณิชย์ขนาดใหญ่แห่งทะเลจีนใต้
เวลาที่จีนเร็วกว่าไทย 1 ชั่วโมง กรุณาปรับเวลาของท่าน เพื่อให้ตรงตามเวลานัดหมาย

เช้า **รับประทานอาหารเช้า บนรถบัส = แสมเบอร์เกอร์**

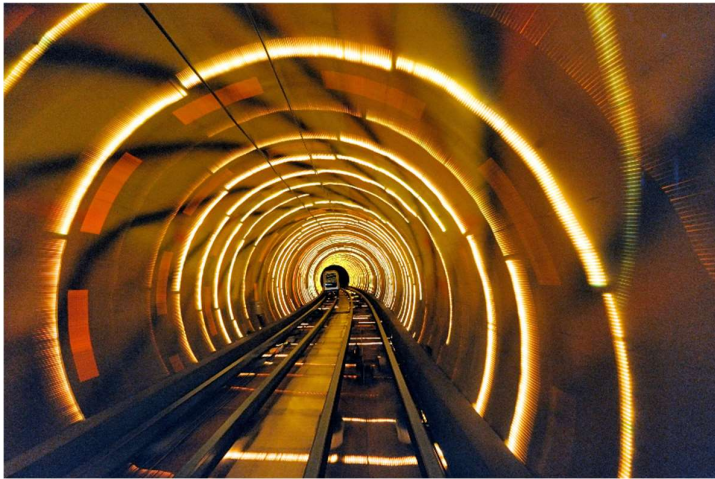


จากนั้นนำท่านเดินทางสู่ **เมืองโบราณจูเจียเจี๋ยว (ใช้เวลาเดินทางประมาณ 1 ชม.)** เมืองน้ำโบราณที่มีประวัติศาสตร์ยาวนานกว่า 1,700 ปี Zhujiajiao เป็นสถานที่ที่ต้องมาเยี่ยมชมเมื่ออยู่ในเซี่ยงไฮ้ ซึ่งเป็นเมืองโบราณที่ได้รับการอนุรักษ์ไว้เป็นอย่างดีที่สุดในเมือง เป็นที่รู้จักจากสะพานที่เป็นเอกลักษณ์ ลำธารที่ไหลเป็นฟอง และแม่น้ำสายเล็กๆ ที่ปกคลุมด้วยต้นวิลโลว์ ซึ่งเป็นสถานที่พักผ่อนที่สมบูรณ์แบบจากเมืองเซี่ยงไฮ้ที่วุ่นวาย **(ราคาทัวร์รวมค่าล่องเรือแล้ว)**



จากนั้นนำท่านเดินทางสู่ **The Bund เดอะบันด์** หรือที่เรียกว่า **ไวกาน (ใช้เวลาเดินทางประมาณ 1 ชม.)** ตั้งอยู่ที่ เมืองเซี่ยงไฮ้ ประเทศจีน เป็นบริเวณของจุดชมวิวและทางเดิน ที่อยู่เลียบบแม่น้ำหวงผู่ แม่น้ำสายสำคัญของเซี่ยงไฮ้นั่นเองค่ะ อีกทั้งขึ้นชื่อได้ว่าเป็นสถานที่ท่องเที่ยวยอดนิยมของนักท่องเที่ยวเลย เพราะบริเวณนี้เราสามารถเห็นความสวยงามของ **หอคอยไข่มุก** ที่ตั้งอยู่ฝั่งตรงข้ามได้

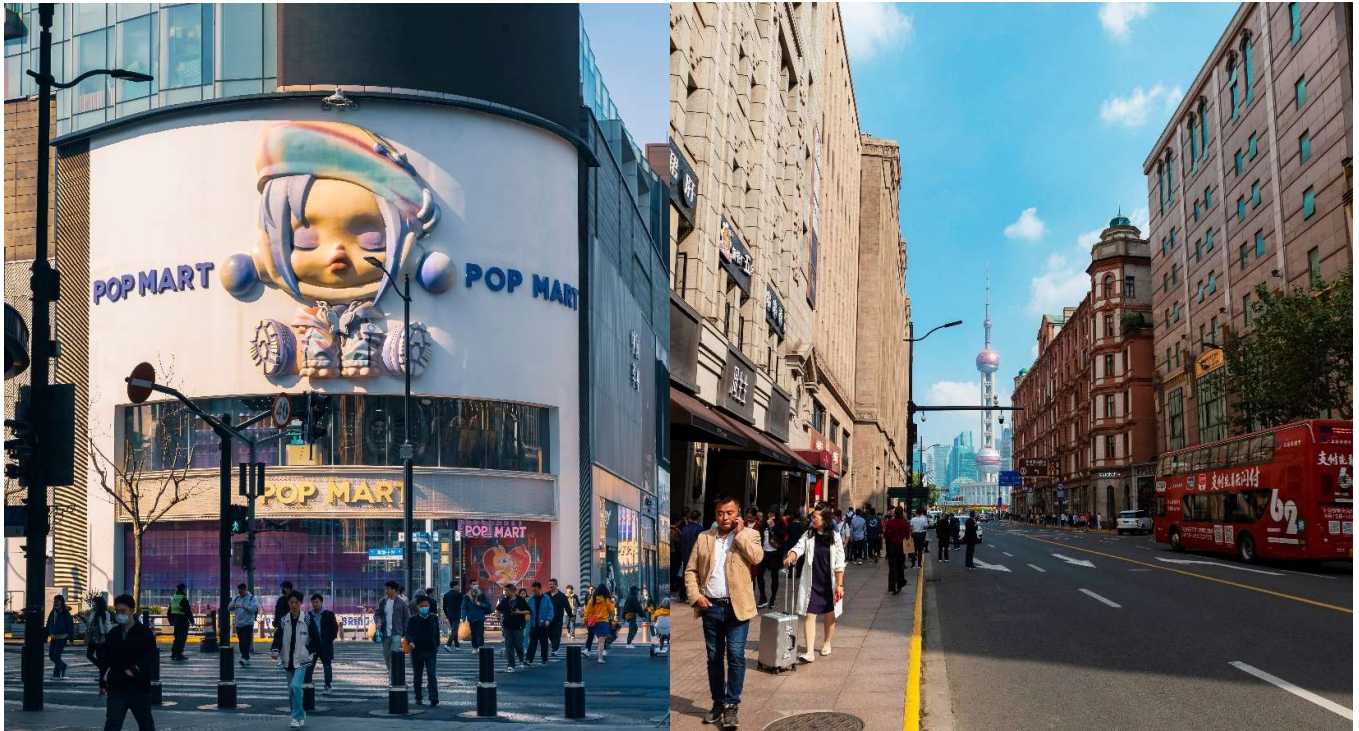
เที่ยง **รับประทานอาหารเที่ยง ณ ร้านอาหาร**



นำท่านนั่งรถรางลอด **อุโมงค์เลเซอร์ (The Bund sightseeing tunnel)** เป็น 1 ใน 5 อย่างที่นักท่องเที่ยวที่ไปเซี่ยงไฮ้มักจะไปพลาด **ที่นี่เป็นอุโมงค์ลอดแม่น้ำสายแรกในประเทศจีน** ภายในอุโมงค์ตกแต่งด้วยแสงเลเซอร์หลากสี มีบานหน้าต่างและประตูเป็นกระจกรอบคัน ทำให้มองเห็นแสงสีในอุโมงค์ได้ชัดเจน **(ราคาทัวร์รวมค่าลอดอุโมงค์ 1 เที่ยว)**

จากนั้นท่านเดินทางสู่ **ถนนนานกิง** ถนนแห่งนี้เปรียบเหมือนย่านสีลมของเมืองไทย หรือย่านออร์ชาร์ดของสิงคโปร์ ถนนนี้มีความยาวประมาณ 5 กิโลเมตร มีห้างสรรพสินค้ามากมายอยู่บนถนนแห่งนี้เป็นย่านที่คึกคักและทันสมัยที่สุดในเซี่ยงไฮ้





และใครที่เป็นสาวก ART TOY อย่าง **POP MART** ต้องไม่พลาด นำทุกท่านไปบุก Pop Mart เชียงไฮ้ **สาขาใหญ่ที่สุดในโลก** ร้านแห่งนี้ตั้งอยู่บนถนนนานจิง มี 2 ชั้น ช่างในจัดฟีลอยู่ในอวกาศ มีหลายคาแรคเตอร์ให้เลือกซื้อ Skull Panda , Molly , Disneys และอื่นๆ เพียบ

เย็น **รับประทานอาหารเย็น ณ ร้านอาหาร**

ที่พัก **Shang Hai Holiday Inn Express Hotel ระดับ 4 ดาว หรือเทียบเท่า**

วันที่ 3 **Shanghai Disneyland เต็มวัน (รวมค่าบัตรเข้า + รถรับส่ง)**

เช้า **รับประทานอาหารเช้า ณ ห้องอาหารของโรงแรม**

จากนั้นนำท่าน ผนวกกับความสนุกที่ **สวนสนุกดิสนีย์แลนด์เชียงไฮ้** สวนสนุกแห่งที่ 6 ของอาณาจักรดิสนีย์ มีขนาดใหญ่เป็นอันดับ 2 ของโลกรองจากสวนสนุกดิสนีย์แลนด์ในออร์แลนโด รัฐฟลอริดา สหรัฐฯ และเป็นสวนสนุกดิสนีย์แลนด์แห่งที่ 3 ในเอเชีย มีสารพัดเครื่องเล่นหวาดเสียวและแหล่งรวมความบันเทิงที่น่าสนใจ **พบกับไฮไลท์ Enchanted Storybook Castle ปราสาทดิสนีย์ที่ใหญ่ที่สุดในโลก** ภายในมีทั้งหมด 6 ธีมพาร์คด้วยกัน Adventure Isle, Mickey Avenue, Gardens of Imagination, Tomorrowland, Treasure Cove และ Fantasyland



"Adventure Isle" ดินแดนให้การผจญภัยที่จะทำให้ให้นักท่องเที่ยวได้ตื่นตาตื่นใจกับบรรยากาศหุบเขาลึกกลับในยุคดึกดำบรรพ์ 'Camp Discovery' พร้อมเชิญชวนให้ร่วมเดินสำรวจดินแดนที่แฝงไปด้วยปริศนาและความลึกกลับและลงเรือเข้าไปสู่ 'Roaring Rapids' อุโมงค์ถ้ำปริศนาในช่องเขารอวรั้ง ซึ่งเป็นที่อยู่ของจระเข้ยักษ์น้ำเกรงขาม

"Fantasyland" เรื่องราวจากโลกเทพนิยายและตัวละครของดิสนีย์ จะกลายเป็นเครื่องเล่นที่ให้นักท่องเที่ยวได้สนุกสนาน โดยเฉพาะ 'Seven Dwarfs Mine Trains' เป็นเครื่องเล่นรถไฟเหาะโลกใต้เหมืองของเหล่าคนแคระทั้ง 7 หรือโอดแล่นผจญภัยไปกับ 'Peter Pan Flight'

"Tomorrowland" โลกแห่งอนาคต เพื่อสร้างจินตนาการให้กับเด็กๆ พร้อมกับดีไซน์เครื่องเล่นสุดล้ำให้เข้ากับคอนเซ็ปต์ สำหรับที่ดิสนีย์แลนด์แห่งใหม่นี้ เปิดตัวเครื่องเล่นที่มีจากวิดีโอเกมและภาพยนตร์ไซไฟชื่อดัง Tron รถไฟเหาะรูปทรงจักรยานยนต์ไฮเทค ที่ถูกขนานนามไว้ว่า 'Light Cycle Power Run'

"Gardens of Imagination" จุดเด่นเรื่องวัฒนธรรมของจีน ส่งเสริมเอกลักษณ์ของสวนพฤกษศาสตร์ในสวนสนุกแห่งนี้ได้อย่างเต็มที่ สวนที่ตั้งอยู่ไม่ไกลจากปราสาทเทพนิยาย 'Wandering Moon Teahouse' เป็นโรงน้ำชาที่พักผ่อนหย่อนใจที่งดงามอย่างลงตัว

"Treasure Cove" สิ่งที่จะมีอยู่แห่งเดียวและแห่งใหม่บนโลก ในสวนสนุกดิสนีย์ เนรมิตฉากจากภาพยนตร์ชื่อดัง The Pirates of the Caribbean กลายเป็นเครื่องเล่นและการแสดงโชว์สุดตระการตา ที่หาชมได้แค่เพียงที่ เซี่ยงไฮ้ เท่านั้น จำลองฉากต่างๆ ริมทะเล อีกทั้งยังมีเครื่องเล่นมากมาย เช่น 'Barbossa's Revenge' และ 'Siren's Revenge'

"Pixar Toy Story Land" เหมือนยกสวนสนุกฮ่องกงดิสนีย์มาไว้ที่นี่ ไม่ว่าจะเป็นเครื่องเล่นต่างๆ หรือการตกแต่งอันแสนน่ารักของตัวการ์ตูนจากเรื่อง Toy Story ที่ชนกันมาไว้ในทีเดียว

"Zootopia Land" สวนกชูโทเปียห้ามพลาดเด็ดขาดกับโซนใหม่ล่าสุด "มหานครชูโทเปีย" มาพร้อมเครื่องเล่นร้านอาหาร ร้านของฝาก ไอศกรีมเหมือนในการ์ตูน ไปถ่ายรูปลเล่นเซลฟี่ เช็กอินกับजूดี ฮอปส์ กระต่ายน้อยและนิค ไวลด์ เจ้าจิ้งจอกแดง



// เพื่อความสะดวกในการท่องเที่ยว อิสระอาหารเที่ยงและเย็น //

ที่พัก

Holiday Inn Express Hotel Shanghai ระดับ 4 ดาว หรือเทียบเท่า (เซี่ยงไฮ้)

วันที่ 4

เซี่ยงไฮ้ – วัดจิ้งอัน - อาคารพันต้นไม้ หรือ เทียนอันเซียนซู่ – ตลาดร้อยปีเงินหวังเมียว – สนามบินเซี่ยงไฮ้ - สนามบินสุวรรณภูมิ

เช้า

รับประทานอาหารเช้า ณ ห้องอาหารของโรงแรม



จากนั้นนำท่านเดินทางสู่ **วัดจิ้งอัน Jing'an Temple** เป็นวัดจีนชื่อดังของเซี่ยงไฮ้ที่มีอายุกว่า 800 ปี สร้างขึ้นตั้งแต่สมัยราชวงศ์หมิง และราชวงศ์ชิง ต่อมาได้รับการบูรณะจากรัฐบาลจีนด้วยงบประมาณกว่าพันล้านหยวน จึงทำให้ดูใหม่และสวยงามอลังการมาก ด้วยการใช้สีทองเป็นสีหลักของวัด ภายในวัดมีพระใหญ่อยู่ที่หอกลาง พระพุทธรูปและเทพศักดิ์สิทธิ์ทั้งหลาย ภาพวาดจากฝีมือของ Zhu Pa ศิลปินจากราชวงศ์หมิง **กิจกรรมที่คนเซี่ยงไฮ้นิยมทำกันก็คือ การโยนเหรียญให้เข้าไปในเจดีย์รูป**



จากนั้นนำทุกท่านเยี่ยมชม **"อาคารพันต้นไม้"** สวนลอยบาบิโลนยุคใหม่กลาง
เซี่ยงไฮ้ กลุ่มอาคารพาณิชย์ที่ประดับตกแต่งด้วยต้นไม้มากกว่า 1,000 ต้น ในตัว
เมืองเทศบาลนครเซี่ยงไฮ้ ทางตะวันออกของจีน ได้เปิดให้ประชาชนทั่วไปเข้า
เยี่ยมชม อาคารดังกล่าวมีชื่อว่า **"เทียนอันเซียนซู่" (Tian An 1,000
Trees)** ออกแบบโดยสถาปนิกชาวอังกฤษ โทมัส เฮเธอร์วิก ผู้อยู่เบื้องหลังการ
ออกแบบพาวิลเลียนของสหราชอาณาจักร ในงาน Shanghai World Expo ปี
2010 และอาคารพันต้นไม้ในครั้งนี้ ได้แรงบันดาลใจมาจาก "เขาวงกต" มรดก
โลกที่ยิ่งใหญ่ของจีน ในมณฑลฮานฮุย

เที่ยง **รับประทานอาหารเที่ยง ณ ร้านอาหาร**

จากนั้นนำท่านเดินชม **ตลาดร้อยปีเจิ้งหวังเหมียว เป็นตลาดเก่าของผู้ตง** เมืองเซี่ยงไฮ้ อาคารบ้านเรือน
บริเวณนี้เป็นสถาปัตยกรรมโบราณสมัยราชวงศ์หมิงและชิง แต่ทำเป็นร้านขายของมีทั้งของพื้นเมืองโบราณ
ของที่ระลึก และสินค้าสมัยใหม่อย่างรองเท้ากีฬา กระเป๋า อีกทั้งยังมีร้านขายขนมและอาหารพื้นเมืองอีก
มากมาย



เย็น รับประทานอาหารเย็น ณ ร้านอาหาร

จากนั้นนำท่านเดินทางสู่ **สนามบินเซี่ยงไฮ้** เพื่อเตรียมตัวเดินทางกลับกรุงเทพฯ

21.20 น. ออกเดินทางสู่ **สนามบินสุวรรณภูมิ กรุงเทพฯ** สายการบิน **AIR CHINA (CA) เที่ยวบินที่ CA805**

00.40+1 น. ถึง **สนามบินสุวรรณภูมิ กรุงเทพฯ** โดยสวัสดิภาพ

+++++



กรุณาศึกษารายละเอียดทั้งหมด ก่อนทำการจองทัวร์

เพื่อความถูกต้องและความเข้าใจตรงกันระหว่างลูกค้า และ บริษัททัวร์ลูกค้า
เมื่อก่อนตกลงชำระเงินมัดจำ หรือ ค่าทัวร์ทั้งหมดแล้ว
ทางบริษัทฯ จะถือว่าท่านได้ยอมรับเงื่อนไข ข้อตกลงต่างๆ ทั้งหมด

เที่ยวบินภายในประเทศ ขอสงวนสิทธิ์ไม่รับประกันทุกกรณี

หากท่านมีความจำเป็นจะต้องซื้อตั๋วเครื่องบินภายในประเทศ เพื่อบินไปและกลับจาก
กรุงเทพฯ กรุณาสอบถามเที่ยวบินเพื่อยืนยันกับทางเจ้าหน้าที่ก่อนทำการจอง และ**ขอ**
ความกรุณาให้ท่านซื้อตั๋วเครื่องบินประเภทที่สามารถเลื่อนวันและเวลาเดินทางได้ อัน
เนื่องมาจาก หากเกิดความผิดพลาดจากทางสายการบิน ไม่ว่าจะเป็นการยกเลิกเที่ยวบิน
การล่าช้าของสายการบิน การยุบเที่ยวบินรวมกัน ตารางการเดินทางมีการเปลี่ยนแปลง
ซึ่งสายการบินพิจารณาสถานการณ์แล้วพบว่าอยู่เหนือการควบคุมของทางสายการบิน
หรือจะเป็นเหตุผลเชิงพาณิชย์ หรือเป็นเหตุผลด้านความปลอดภัย ดังนั้นเหตุผลเหล่านี้ อยู่
เหนือการควบคุมของบริษัทฯ

บริษัทฯ ขอสงวนสิทธิ์ที่จะไม่รับประกันและไม่คืนค่าใช้จ่ายใดๆ ทั้งสิ้น

โปรดตรวจสอบหนังสือเดินทาง
(PASSPORT)



*****สำคัญมาก**** สำเนาหน้าพาสปอร์ตผู้เดินทาง จะต้องมียุเหลือมากกว่า 6 เดือน
ก่อนหมดอายุ นับจากวันที่เดินทางกลับ และต้องเหลือหน้าว่างอย่างน้อย 2 หน้า

กรุณาตรวจสอบก่อนส่งให้บริษัทฯ มิฉะนั้น ทางบริษัทจะไม่รับประกันพาส
ปอร์ตหมดอายุ และด้านตรวจปฏิเสธรการเข้า-ออกเมืองของท่าน
กรุณาส่งหน้าพาสปอร์ต พร้อมหลักฐานการโอนเงิน



เงื่อนไขการจองและการยกเลิก



การจองทัวร์



กรุณาจองทัวร์ล่วงหน้าก่อนการเดินทาง **พร้อมชำระมัดจำ 10,000 บาท ภายใน 3 วันหลังการจอง** ส่วนที่เหลือชำระทันทีก่อนการเดินทาง ไม่น้อยกว่า 21 วัน มิฉะนั้น ถือว่าท่านยกเลิกการเดินทางโดยอัตโนมัติ (ช่วงวันหยุดยาว หรือ เทศกาล กรุณาชำระก่อนเดินทาง 30 วัน



กรณียกเลิก (จอยกรุป)



ยกเลิกก่อนการเดินทาง
30 วันขึ้นไป

บริษัทฯ จะคืนเงินค่ามัดจำให้ทั้งหมด โดยหักค่าใช้จ่ายที่เกิดขึ้นจริง เช่น ค่าตั๋ว หรือ ค่าวีซ่า



ยกเลิกการเดินทาง
15-29 วัน
ก่อนเดินทาง

หักค่าทัวร์ 50% จากราคาขาย และหักค่าใช้จ่ายที่เกิดขึ้นจริงทั้งหมดไม่ว่ากรณีใด ๆ ทั้งสิ้น



ยกเลิกการเดินทาง
0-14 วัน
ก่อนเดินทาง

บริษัทฯ ขอสงวนสิทธิ์เก็บเงินค่าทัวร์ทั้งหมดไม่ว่ากรณีใด ๆ ทั้งสิ้น



กรณีเจ็บป่วย จนไม่สามารถเดินทางได้ ซึ่งจะต้องมีใบรับรองแพทย์จากโรงพยาบาลรับรอง บริษัทฯ จะทำการเลื่อนการเดินทางของท่านไปยังคณะต่อไป แต่ทั้งนี้ท่านจะต้องเสียค่าใช้จ่ายที่ไม่สามารถยกเลิก หรือเลื่อนการเดินทางได้ตามความเป็นจริง เช่น ค่าตั๋วเครื่องบิน ค่าโรงแรม ค่าวีซ่า เป็นต้น



อัตราค่าบริการรวม



ค่าตัวเครื่องบินไป-กลับ พร้อมคณะ



โรงแรมที่พักตามรายการที่ระบุ หรือ ระดับเทียบเท่า

- กรณีห้อง TWIN BED (เตียงเดี่ยว 2 เตียง) ซึ่งโรงแรมไม่มีหรือเต็ม ทางบริษัทขอปรับเป็นห้อง DOUBLE BED แทนโดยมีต้องแจ้งให้ทราบล่วงหน้า
- หากต้องการห้องพักแบบ DOUBLE BED ซึ่งโรงแรมไม่มีหรือเต็ม ทางบริษัทขอปรับเป็นห้อง TWIN BED แทนโดยมีต้องแจ้งให้ทราบล่วงหน้า
- กรณีพักแบบ TRIPLE ROOM 3 ท่าน 1 ห้อง ท่านที่ 3 อาจเป็นเสริมเตียง หรือ SOFA BED หรือ เสริมพูกที่นอน ทั้งนี้ขึ้นอยู่กับรูปแบบการจัดห้องพักของโรงแรมนั้นๆ



ค่าอาหาร ค่าเข้าชม ค่ายานพาหนะทุกชนิด ตามที่รายการทัวร์ระบุ



น้ำหนักสัมภาระ ท่านละไม่เกิน 23 กิโลกรัม และสัมภาระติดตัวขึ้นเครื่องได้ 1 ชิ้น ต่อท่าน น้ำหนักต้องไม่เกิน 7 กิโลกรัม



มัคคุเทศก์ท้องถิ่น และหัวหน้าทัวร์นำเที่ยวคนไทย



ค่าประกันอุบัติเหตุในระหว่างการเดินทางท่องเที่ยว วงเงินประกันท่านละ 1,000,000 บาท และประกันสุขภาพ วงเงินประกันท่านละ 500,000 บาท ครอบคลุม สุขภาพ อาการเจ็บป่วย อุบัติเหตุต่างๆ ที่เกิดขึ้นภายในวันเดินทาง



รวมทิปไกด์ท้องถิ่น + คนขับรถแล้ว ส่วนหัวหน้าทัวร์จากไทย ให้ตามเห็นสมควรหน้างาน



อัตราค่าบริการไม่รวม

- ✘ ค่าหนังสือเดินทาง และเอกสารต่างด้าวต่างๆ
- ✘ ค่าใช้จ่ายส่วนตัว เช่น ค่าอาหารหรือเครื่องดื่มที่สั่งเพิ่มพิเศษ ค่าโทรศัพท์ ค่าอินเทอร์เน็ต ค่ามิเนิบาร์ ค่าบริการซักรีด หรืออื่นๆ ที่ไม่ได้ระบุไว้ในรายการทัวร์
- ✘ ค่าส่วนต่างน้ำหนักกระเป๋าเดินทาง ในกรณีที่เกินกว่าสายการบินกำหนด
- ✘ ค่าใช้จ่ายอันเกิดจากความล่าช้าของสายการบิน อุบัติภัยทางธรรมชาติ การประท้วง การก่อกองกลาง การนัดหยุดงาน ซึ่งอยู่นอกเหนือความควบคุมของบริษัทฯ
- ✘ ค่าดำเนินการคัดกรองตรวจหาเชื้อ RT-PCR หรือ ATK ในกรณีที่ประเทศจีนต้องให้ตรวจ
- ✘ ค่าใช้จ่ายอันเกิดจากการถูกปฏิเสธไม่ให้เข้าและออกเมืองจากเจ้าหน้าที่ตรวจคนเข้าเมือง ซึ่งอยู่นอกเหนือการควบคุมของบริษัทฯ
- ✘ ค่าใช้จ่ายส่วนเกิน หากหน่วยงานรัฐบาลไทย/รัฐบาลจีน มีการปรับเปลี่ยนข้อกำหนดเกี่ยวกับการกักตัวเพิ่มเติม หรือขอเรียกตรวจโรคเพิ่ม
- ✘ ค่าวีซ่าท่องเที่ยวเข้าประเทศจีน แบบเดี่ยว ท่านละ 2,500 บาท กรณีทางรัฐบาลจีน ประกาศยกเลิกวีซ่าหน้าด่าน หรือ วีซ่ากรุป

หมายเหตุ

- 1. บริษัทฯ มีสิทธิ์ที่จะเปลี่ยนแปลงรายละเอียดบางประการในทัวร์นี้ เมื่อเกิดเหตุสุดวิสัยจนไม่อาจแก้ไขได้**
- 2. บริษัทฯ ไม่รับผิดชอบค่าเสียหายในเหตุการณ์ที่เกิดจากสายการบิน ภัยธรรมชาติ ปฏิบัติและอื่น ๆ ที่อยู่นอกเหนือการควบคุมของทางบริษัทฯ หรือค่าใช้จ่ายเพิ่มเติมที่เกิดขึ้นทางตรงหรือทางอ้อม เช่น การเจ็บป่วย, การถูกทำร้าย, การสูญหาย, ความล่าช้า หรือจากอุบัติเหตุต่างๆ**
3. หากท่านถอนตัวก่อนรายการท่องเที่ยวจะสิ้นสุดลง ทางบริษัทฯ จะถือว่าท่านสละสิทธิ์และจะไม่คืนเงินค่าบริการที่ท่านได้ชำระไว้แล้วไม่ว่ากรณีใดๆ ทั้งสิ้น
4. บริษัทฯ จะไม่รับผิดชอบต่อการทำให้ออกนอกประเทศ หรือ ห้ามเข้าประเทศ อันเนื่องมาจากมีสิ่งผิดกฎหมาย หรือเอกสารเดินทางไม่ถูกต้อง หรือ การถูกปฏิเสธในกรณีอื่นๆ
- 5. มัคคุเทศก์ พนักงาน และตัวแทนของบริษัทฯ ไม่มีสิทธิ์ในการให้คำสัญญาใดๆ ทั้งสิ้นแทนบริษัทฯ นอกจากมีเอกสารลงนามโดยผู้มีอำนาจของบริษัทฯ กำกับเท่านั้น**
6. หากไม่สามารถไปเที่ยวในสถานที่ที่ระบุในโปรแกรมได้ อันเนื่องมาจากธรรมชาติ ความล่าช้า และความผิดพลาดจากทางสายการบิน บริษัทฯ จะไม่มีการคืนเงินใดๆ ทั้งสิ้น แต่ทั้งนี้ทางบริษัทฯ จะจัดหาสถานที่ท่องเที่ยวอื่น ๆ มาทดแทน โดยขอสงวนสิทธิ์การกำหนดนี้โดยไม่แจ้งให้ทราบล่วงหน้า
7. เมื่อท่านออกเดินทางไปกับคณะแล้ว ท่านงดการใช้บริการรายการใดรายการหนึ่ง หรือไม่เดินทางพร้อมคณะถือว่าท่านสละสิทธิ์ ไม่อาจเรียกร้องค่าบริการ และเงินมัดจำคืน ไม่ว่ากรณีใดๆ ทั้งสิ้น

***เมื่อท่านชำระเงินค่าทัวร์ให้กับทางบริษัทฯแล้วทางบริษัทฯ**

จะถือว่าท่านได้ยอมรับเงื่อนไขข้อตกลงทั้งหมดนี้แล้ว*