



จิตวิไล อินเทอร์ ทัวร์ (2013)

รับจัดกรุ๊ป VIP EXCLUSIVE และ JOIN TOUR ทั่วโลก
111/33 โครงการน็อเวนิว ม.3 ต.บ้านใหม่
อ.เมือง จ.ปทุมธานี 12000
ใบอนุญาตเลขที่ : 11/10677

@jitwilaitour
Jitwilai Inter Tour
info.jitwilaitour@gmail.com
www.jitwilaitour.com
098-265-6324

"ท่องเที่ยวครั้งใด ก็คิดถึงจิตวิไลทัวร์"

12 วัน จอร์เจีย อาร์เมเนีย อาเซอร์ไบจาน

(เที่ยวครบ 3 ประเทศแห่งเทือกเขาคอเคซัส)



สายการบินเตอร์กิชแอร์ไลน์ส์ พร้อมบินภายใน 1 เที่ยวบิน

กันยายน - ธันวาคม 2567

125,900 บาท

ทบิลิซี - สตาฟานท์สมินด้า - คาซเบติ - มิทสเลด้า - กอริ - ฮาฟลิสส์ซิเคห์ - สะพานเพชร (Diamond Bridge) - บัฟรา - ยุนริ - บ็อมปราการต้า - เยรวาน - ซาลาโลล - ฮักห์บาท ทะเลสาบเชวาน - บากู - โคบัสถาน - แหลมแอบเชรอน - ภูเขาโคลน

12 วัน จอร์เจีย อาร์เมเนีย อาเซอร์ไบจาน

(เที่ยวครบ 3 ประเทศแห่งเทือกเขาคอเคซัส)



สายการบินเตอร์กิชแอร์ไลน์ส์ พร้อมบินภายใน 1 เที่ยวบิน

กันยายน - ธันวาคม 2567

125,900 บาท

ทบิลีซี – สเตฟานท์สมินด้า – คาซเบกิ – มิทสเคต้า – กอรี – อัฟลิสต์ซิคเคห์ – สะพานเพชร
(Diamond Bridge) – บัฟรา – ยุมริ – บ้อมปราการดำ – เยเรวาน – ซาดาโคล – ฮักห์พาท
ทะเลสาบเซวาน – บากู – โกบัสตาน – แหลมแอบเชรอน – ญูเขาโคลน

ราคาทัวร์ 125,900 บาท : 14-25 ก.ย. 67 / 12-23 ต.ค. 67 / 19-30 พ.ย. 67 / 1-12 ธ.ค. 67

12 วัน จอร์เจีย อาร์เมเนีย อาเซอร์ไบจาน

วันแรก กรุงเทพฯ - อิสตันบูล

- 20.00 น. คณะพบเจ้าหน้าที่และมัคคุเทศก์ได้ที่ **เคาน์เตอร์เชคอิน U (แถว U 14-18)** ประตูทางเข้าที่ 9 หรือ 10 อาคารผู้โดยสาร **เคาน์เตอร์สายการบินเตอร์กิช แอร์ไลน์ส (TK)** ณ สนามบินสุวรรณภูมิ
- 23.00 น. ออกเดินทางสู่นครอิสตันบูล ประเทศตุรกี โดยเที่ยวบิน TK 69 (ใช้เวลาบินประมาณ 10.25 ชั่วโมง) เพลิดเพลินกับภาพยนตร์หลากหลายกับ **จอทีวีส่วนตัวทุกที่นั่ง** และสายการบินฯ มีบริการ **อาหารค่ำและอาหารเช้า** ระหว่างเที่ยวบินสู่นครอิสตันบูล ประเทศตุรกี

วันที่สอง อิสตันบูล - ทบิลีซี

- 05.10 น. เดินทางถึงกรุงอิสตันบูล ประเทศตุรกี แวะเปลี่ยนเครื่อง **โดยเที่ยวบิน TK378** อิสระให้ท่านได้ช้อปปิ้งสินค้าปลอดภาษีภายในสนามบินอิสตันบูล (**กระเป๋าเดินทางสายการบิน Check through**)
- 06.25 น. ออกเดินทางจาก **สนามบินอิสตันบูล (IST)** สู่ **สนามบินทบิลีซี (TBS)** โดยสายการบินเตอร์กิช แอร์ไลน์ส สายการบินมีบริการอาหารเช้าบนเครื่องบิน (ใช้เวลาบินประมาณ 2.15 ชม.)
- 09.45 น. เดินทางถึงสนามบินทบิลีซี ประเทศจอร์เจีย นำท่านผ่านพิธีการตรวจคนเข้าเมืองและศุลกากร นำท่านเที่ยวชม **ย่านเมืองเก่าแห่งนครหลวงทบิลีซี (Old town of Tbilisi)** ซึ่งมองไปทางไหนก็เห็นแต่ความอ่อนหวานของสีส้มอาคารบ้านเรือน สถาปัตยกรรมอันโดดเด่นที่ผสมผสานศิลปะแบบเปอร์เซียและยุโรป อาจกล่าวได้ว่า นี่คือการบรรจบกันของตะวันออกและตะวันตกของประเทศที่ตั้งอยู่ระหว่างสองทวีปอย่างจอร์เจีย เกิดเป็นศิลปะแบบจอร์เจียที่มีเอกลักษณ์



กลางวัน รับประทานอาหารกลางวัน ณ ภัตตาคารท้องถิ่น

บ่าย นำท่านชม โบสถ์เมเตคี (Metekhi Church) โบสถ์เก่าแก่อายุราว 800 ปีซึ่งสร้างอุทิศให้แก่พระแม่มาวี จากนั้นนำท่านถ่ายรูปกับ สะพานสันติภาพ (Peace bridge) สะพานความยาว 150 เมตรซึ่งเชื่อมระหว่างตัวเมืองเก่าและเมืองใหม่ เปิดใช้งานครั้งแรกเมื่อปี ค.ศ. 2010 จัดว่าเป็นงานสถาปัตยกรรมยุคใหม่ที่สวยงามชิ้นหนึ่งซึ่งพาดผ่านแม่น้ำคูรา จากนั้นนำท่านนั่งกระเช้าเคเบิลขึ้นชมป้อมนาริกาลา (Narigala Fortress) ป้อมปราการ โบราณสมัยยุคศตวรรษที่ 4 ซึ่งนักประวัติศาสตร์ยกย่องว่าเป็นป้อมปราการป้อมหนึ่งบนเส้นทางสายไหมที่แข็งแกร่งและดีได้ยากที่สุด อีสระให้ท่านได้เก็บภาพมุมสูงของเมืองทบิลีซีตามอชชาตัย จากนั้นนำท่านแวะชม Chronicle of Georgia คืออนุสรณ์ขนาดยักษ์ที่ตั้งอยู่บนเนินเขามองลงมาสู่ทะเลสาบ “Tbilisi Sea” โดยเล่าถึงประวัติศาสตร์ 3,000 ปี ของอำนาจการปกครองของจอร์เจีย ด้วยการสลักเกี่ยวกับกษัตริย์ วีรบุรุษ และพระเยซูคริสต์ ไว้บนเสาเหล็กขนาดมหึมา ซึ่งความอลังการ และบรรยากาศความสวยงามของอนุสรณ์แห่งนี้ทำให้ได้ชื่อว่าเป็น Stonehenge of Georgia



ค่ำ รับประทานอาหารค่ำ ณ ภัตตาคารไทย

นำท่านเข้าสู่โรงแรมที่พัก Ramada Hotel Tbilisi Hotel **** หรือเทียบเท่า
(กรุณาเตรียมกระเป๋าใบเล็กสำหรับพักค้างคืนที่คาซเบกิ 1 คืน กระเป๋าใบใหญ่ฝากไว้ที่โรงแรม)

วันที่สาม ป้อมอนานูรี – สเตพันทส์มินด้า – คาซเบกิ – 4WD ชมโบสถ์เกอร์เกตี

เช้า รับประทานอาหารเช้าในโรงแรม

นำท่านเดินทางไปตามทางหลวงที่สำคัญซึ่งเป็นเส้นทางสำหรับใช้ในด้านการทหาร (Georgian Military Highway) ได้ถูกสร้างขึ้นโดยสหภาพโซเวียตในสมัยที่จอร์เจียตกอยู่ภายใต้การปกครองสำหรับใช้เป็นเส้นทางมายังภูมิภาคแห่งนี้ และเป็นถนนเส้นทางเดียวที่จะนำท่านเดินทางสู่เทือกเขาคอเคซัสใหญ่ (Greater Caucasus) ที่มีความยาวประมาณ 1,100 กม. ที่เป็นเส้นกั้นพรมแดนระหว่างรัสเซียและจอร์เจียระหว่างทางให้ท่านได้ชม **ป้อมอนานูรี (Ananuri Fortress)** เป็นสถานที่ก่อสร้างอันเก่าแก่มีกำแพงล้อมรอบและตั้งอยู่ริมแม่น้ำอาร์กวี ที่ตั้งอยู่ห่างจากทбилиซิประมาณ 45 กม. ซึ่งถูกสร้างขึ้นให้เป็นป้อมปราการในศตวรรษที่ 16-17 ภายในยังมีโบสถ์ 2 หลังที่ถูกสร้างได้อย่างงดงามและยังมีหอคอยที่สูงใหญ่ตั้งตระหง่านอยู่ ทำให้เห็นภาพทิวทัศน์อันสวยงามของเมืองล่างและอ่างเก็บน้ำชินวาดี (Zhinvali Reservoir) และยังมีเขื่อนซึ่งเป็นสถานที่สำคัญสำหรับนำน้ำที่เก็บไว้ส่งต่อไปยังเมืองหลวง พร้อมกับผลิตกระแสไฟฟ้าอีกด้วย

กลางวัน รับประทานอาหารกลางวัน ณ ภัตตาคารท้องถิ่น



บ่าย นำท่านเดินทางสู่ **เมืองคาซเบกิ (Kazbegi)** (ระยะทาง 133 กม. ใช้เวลาเดินทางประมาณ 2.30 ชม.) ซึ่งเป็นชื่อเมืองอันดั้งเดิม แต่ปัจจุบันได้เปลี่ยนมาเป็นชื่อ สเตพันทส์มินด้า (Stepantsminda) หลังจากนักบุญในนิกายออร์ทอด็อกซ์ ชื่อ สเตพาน ได้มาพำนักอาศัยและก่อสร้างสถานที่สำหรับจำศีลถวายนานขึ้นมาเมืองคาซเบกก็เป็นเมืองเล็กๆที่ตั้งอยู่ตามริมฝั่งแม่น้ำเทอร์กีที่มีความยาวประมาณ 157 กม. และตั้งอยู่บนความสูงจากระดับน้ำทะเลประมาณ 1,740 เมตร ในฤดูร้อนจะมีอุณหภูมิที่อยู่ปานกลาง และในฤดูหนาวมีอากาศเย็นและยาวนาน อิสระให้ท่านได้เดินเล่นและพักผ่อนในเมืองสกีรีสอร์ทหน้าหนาวตามอัธยาศัย **นำท่านสัมผัสบรรยากาศในการท่องเที่ยว โดยการนั่ง 4WD เพื่อชมโบสถ์เกอร์เกตี (Gergeti Trinity Church)** ถูกสร้างขึ้นในราวศตวรรษที่ 14 หรือมีชื่อเรียกกันว่าทสมินดา ซามีบา (Tsminda Sameba) ซึ่งเป็นชื่อที่เรียกที่นิยมกันของโบสถ์ศักดิ์แห่งนี้สถานที่แห่งนี้ตั้งอยู่ริมฝั่งขวาของแม่น้ำชเคฮี ที่อยู่บนเทือกเขาของคาซเบกิ **(การเดินทางขึ้นอยู่กับสภาพอากาศ โดยจะคำนึงถึงผลประโยชน์ของผู้เดินทางให้มากที่สุด)**

ค่ำ รับประทานอาหารค่ำในโรงแรมที่พัก

นำท่านเข้าสู่โรงแรมที่พัก **Guadari Inn Hotel ****** หรือเทียบเท่า

วันที่สี่

คาซเบกกี – มิทสเคต้า

เช้า

รับประทานอาหารเช้าในโรงแรม

นำท่านเดินทางสู่ **เมืองมิทสเคต้า (Mtskheta)** (ระยะทาง 26 กม. ใช้เวลาเดินทางประมาณ 30 นาที) นำท่านชม **อารามจวารี (Jvari Monastery)** หรืออารามแห่งกางเขน สถานที่ศักดิ์สิทธิ์ยุคศตวรรษที่ 6 ซึ่งชาวจอร์เจียสักการะนับถือบูชาเป็นอย่างมาก ภายในโบสถ์มีไม้กางเขนขนาดยักษ์ซึ่งชาวเมืองกล่าวกันว่า นักบุญนีโนแห่งคัปปาโดเกีย (ซึ่งปัจจุบันเป็นสถานที่ท่องเที่ยวที่สำคัญมากของประเทศตุรกี) ได้นำไม้กางเขนนี้เข้ามาพร้อมกับการเผยแพร่ศาสนาคริสต์เป็นครั้งแรกในช่วงโบราณกาล อิสระให้ท่านเก็บภาพทิวทัศน์ของเมืองมิทสเคต้าและจุดบรรจบของแม่น้ำคูราและแม่น้ำอะรักวีซึ่งมีความงดงามเป็นอย่างมาก จากนั้นนำท่านชม **วิหารสเวติสโกเวลี (Svetitskhoveli Monastery)** สัญลักษณ์ของการเปลี่ยนความเชื่อมานับถือศาสนาคริสต์ซึ่งกลายมาเป็นศาสนาประจำชาติเมื่อปี ค.ศ. 337 และเป็นสิ่งก่อสร้างยุคโบราณที่มีขนาดใหญ่ที่สุดของจอร์เจียสร้างขึ้นในคริสต์ศตวรรษที่ 11 ภายในมีภาพเขียน เฟรสโก

กลางวัน

รับประทานอาหารกลางวัน ณ ภัตตาคารท้องถิ่น

บ่าย

นำท่านเที่ยวชม **เมืองมิทสเคต้า (Mtskheta)** อดีตนครหลวงแห่งแรกของประเทศจอร์เจียปัจจุบันเป็นเมืองสำคัญทางศาสนาคริสต์ นิกายออร์ทอด็อกซ์แบบจอร์เจีย โดยรับคริสต์ศาสนาเข้ามาในประเทศเป็นครั้งแรกช่วงต้นคริสต์ศตวรรษที่ 4 **องค์การยูเนสโกได้ขึ้นทะเบียน โบราณสถานแห่งเมืองมิทสเคต้าให้เป็นมรดกโลก (UNESCO World Heritage Site) เมื่อปี ค.ศ.1994** นำท่านเดินทางสู่ **โรงไวน์ Iago Wine Cellar** หนึ่งในโรงไวน์ที่มีชื่อเสียงของหมู่บ้าน Chardakhi นำท่านชิมหนึ่งในไวน์ท้องถิ่นที่หมักบ่มด้วยวิธีการเฉพาะของชาวจอร์เจียในไหโบราณ ซึ่งชาวจอร์เจียเรียกว่า Kvevri ไวน์นี้มีความจุเริ่มต้นตั้งแต่ 20 ลิตรไปจนถึงขนาดใหญ่ที่จุได้ถึง 10,000 ลิตร โดยวิธีบ่มมีสองวิธีคือขุดหลุมฝังไว้ใต้ดินหรือวางไว้ในระนาบเดียวกับพื้นในโรงบ่มไวน์ วิธีหมักไวน์แบบโบราณนี้ถูกบันทึกไว้เป็นมรดกโลกใน **UNESCO Intangible Heritage List โดยองค์การยูเนสโก** นอกจากนี้ไวน์ชนิดนี้ยังเป็นหนึ่งในไวน์แปลกที่ถูกนำไปขายที่โรงแรม The Ritz ในกรุงลอนดอนด้วย ได้เวลานำท่านเดินทางสู่เมืองบิลีชี

ค่ำ

รับประทานอาหารค่ำ ณ ภัตตาคารอาหารไทย

นำท่านเข้าสู่โรงแรมที่พัก **Ramada Hotel Tbilisi Hotel **** หรือเทียบเท่า**

วันที่ห้า

กอรี - อัฟลิสต์ซิเคห์

เช้า

รับประทานอาหารเช้าในโรงแรม

นำท่านเดินทางสู่ **เมืองกอรี (Gori)** (ระยะทาง 182 กม. ใช้เวลาเดินทางประมาณ 3 ชม.) เป็นเมืองหลวงและศูนย์กลางการปกครองของจังหวัดชิดา คาร์ทลี เป็นเมืองที่ตั้งอยู่บนเนินเขา ให้ท่านได้ชมความสวยงามของเมืองกอรี ที่ในอดีตเคยมีความสำคัญทางด้านทหารในยุคกลางเป็นที่ตั้งของกองกำลังที่อยู่บนถนนสาย

สำคัญที่เชื่อมกับทางด้านตะวันออกและด้านตะวันตก นอกจากนั้นเมืองนี้ยังเป็นเมืองบ้านเกิดของโจเซฟ สตาลิน อดีตผู้นำที่มีชื่อเสียงของพรรคคอมมิวนิสต์โซเวียต และอเล็กซานเดอร์ นาดีราซี ผู้เป็นนักออกแบบชื่อดังในด้านจรวดขีปนาวุธข้ามทวีปของโซเวียต นำท่านชม **พิพิธภัณฑสถานของสตาลิน (Museum of Stalin)** ซึ่งเป็นสถานที่ที่รวบรวมสิ่งของเครื่องใช้ต่างๆ พร้อมทั้งเรื่องราวต่างๆของสตาลิน และยังมีการแสดงถึงประวัติชีวิตตั้งแต่เกิดจนกระทั่งเสียชีวิต

กลางวัน รับประทานอาหารกลางวัน ณ ภัตตาคารท้องถิ่น



นำท่านเดินทางสู่ **เมืองอัปลิสต์ซิกเคห์ (Uplistsikhe)** (ระยะทาง 14 กม. ใช้เวลาเดินทางประมาณ 30 นาที) เป็นบริเวณถ้ำที่ถูกทำขึ้นเพื่อเป็นที่อยู่อาศัยของมนุษย์ในยุคการเริ่มต้นราวศตวรรษที่ 8-7 ก่อนคริสตกาล ซึ่งในอดีตเป็นเส้นทางการค้าขายสินค้าจากอินเดียสู่ทางด้านเหนือแถบหมู่บ้านมทวารี และหุบเขารีโอนีไปยังทะเลดำ และต่อไปยังด้านตะวันตก ทำให้เกิดการพัฒนาก่อเป็นเมืองต่างๆหลายเมือง และอัปลิสต์ซิกเคห์ก็เป็นเมืองหนึ่งที่เป็นศูนย์กลางการค้า ได้ถูกสร้างขึ้นในราวพันปีก่อนคริสตกาล ต่อมาก็ได้ถูกขยายออกไปจนกว้างขวาง **ชมหมู่บ้านที่ถูกสร้างจากถ้ำ** โดยมีเนื้อที่กว้างประมาณ 50 ไร่ ได้ถูกแบ่งออกเป็น 3 ส่วน คือ ส่วนใต้ ส่วนกลาง และส่วนเหนือ ซึ่งส่วนกลางจะมีบริเวณใหญ่ที่สุด ประกอบไปด้วยสถาปัตยกรรมการสร้างตัดหินและเจาะลึกเข้าไปเป็นที่อยู่อาศัย นอกจากนั้นยังถูกสร้างให้ต่อไปยังส่วนใต้ โดยผ่านอุโมงค์และทางแคบๆ และบางแห่งก็จะมีบันไดจากศูนย์กลางกระจายออกไปยังส่วนต่างๆ ถ้ำส่วนมากจะไม่มีการตกแต่งใดๆภายในเลย ถึงแม้ว่าบางแห่งจะเจาะเป็นถ้ำใหญ่โตก็จะมีเพดานห้องที่ทำเป็นที่หลบซ่อนอีกทีหนึ่ง และบางแห่งถึงแม้จะใหญ่โตแต่ก็ได้เจาะห้องเล็กๆ ทางด้านหลังหรือทางด้านข้างอีกด้วย ซึ่งบางที่อาจจะใช้ในการประกอบพิธีต่างๆ ได้ด้วย ในราวศตวรรษที่ 9-10 ที่ด้านบนของสถานที่แห่งนี้ได้ถูกสร้างเป็นยอดโดมด้วยหินและก่ออิฐ ซึ่งต่อมานักโบราณคดีได้ค้นพบสิ่งต่างๆ มากมาย รวมทั้งเครื่องทองเครื่องเงินและอัญมณีต่างๆ และยังมีเครื่องเซรามิกส์และการแกะสลักที่สวยงาม ซึ่งสิ่งของต่าง ๆ เหล่านี้ได้ถูกนำไปไว้ที่ในพิพิธภัณฑสถานแห่งชาติที่กรุงทบิลีซี ได้เวลานำท่านเดินทางสู่เมืองทบิลีซี

ค่ำ รับประทานอาหารค่ำ ณ ภัตตาคารท้องถิ่น

นำท่านเข้าสู่โรงแรมที่พัก Ramada Hotel Tbilisi Hotel **** หรือเทียบเท่า

วันที่หก สะพานเพชร (Diamond bridge) – บาฟรา – ยุมริ (อาร์เมเนีย) – ป้อมปราการดำ

เช้า รับประทานอาหารเช้าในโรงแรม

นำท่านเดินทางสู่ **อุทยานแดชบาชี (Dashbashi Canyon)** (ระยะทาง 109 ก.ม. ใช้เวลาเดินทางประมาณ 2 ชั่วโมง) นำท่านชม **Diamond Bridge : Dashbashi Canyon Glass** สะพานแขวนกระจกแก้ว ที่มีแถบรูปเพชรแขวนอยู่ตรงกลาง ยาว 240 ม. และสูงเหนือพื้นดิน 149 ม. สะพานถูกสร้างขึ้นโดยกลุ่มนักลงทุนแคสส์ (Kass Group) มีมูลค่าประมาณ 40 ล้านดอลลาร์สหรัฐฯ หรือ 1,400 ล้านบาท สะพานมีลักษณะโปร่งใส ตั้งทอดยาวข้ามอนุสาวรีย์ธรรมชาติ ท่านสามารถมองเห็นทัศนียภาพอันกว้างไกล และมุมมองที่สวยงามของน้ำตก และถ้ำ สะพานที่สร้างจากเหล็กและแก้ว ใช้ระยะเวลาก่อสร้าง 3 ปี โดยจุดเด่นคือโครงสร้างแขวนที่ใหญ่ที่สุดและสูงที่สุดในโลก นอกจากนี้ ยังมีแถบรูปเพชรแขวนอยู่ตรงกลาง สามารถเดินเข้าไปภายในเพื่อรับชมทัศนียภาพรอบๆ



กลางวัน รับประทานอาหารกลางวัน ณ ภัตตาคารท้องถิ่น

บ่าย นำท่านเดินทางสู่ **ด่านพรมแดนระหว่างจอร์เจียและ อาร์เมเนีย แห่งเมืองบาฟรา** (ระยะทาง 98 ก.ม. ใช้เวลาเดินทางประมาณ 1.30 ชั่วโมง) นำท่านผ่านพิธีการตรวจคนเข้าเมือง จากนั้นนำท่านเดินทางต่อสู่ **เมืองยุมริ (Gyumri)** (ระยะทาง 45 ก.ม. ใช้เวลาเดินทางประมาณ 1 ชม.) นำท่าน **เที่ยวชมเมืองยุมริ** เป็นเทศบาลเมืองและเมืองใหญ่สุดอันดับสองของประเทศอาร์มีเนีย และเป็นศูนย์กลางการบริหารของจังหวัดชิรัคทางตะวันตกเฉียงเหนือของประเทศ ในปลายศตวรรษที่สิบเก้า เมืองนี้เคยมีชื่อว่า อะเลกซานโดรโพล ซึ่งในขณะนั้นเป็นหนึ่งในเมืองที่ใหญ่ที่สุดของอาร์มีเนียตะวันออกภายใต้การปกครองของรัสเซีย นำท่านชม **ป้อมปราการดำ (Black Fortress)** ป้อมปราการสีดำรูปวงกลมขนาดใหญ่ตั้งตระหง่านอยู่บนเนิน สร้างขึ้นในปี 1834-1847 โดยกองทัพรัสเซียและได้ถูกทิ้งร้างหลังการเสร็จศึกระหว่างรัสเซียและตุรกี (Russo-Turkish War) ได้เวลานำท่านเที่ยวชม **จัตุรัสอิสรภาพ (Independence Square)**, จากนั้นนำท่านชม **โบสถ์ดำ (St. Nshan Church และ St. Astvatsatsin Church)** ซึ่งเป็นโบสถ์ที่มีลักษณะพิเศษโดยการนำหิน Armenian black tuff มาสร้างโบสถ์แห่งนี้ เรียกได้ว่าเป็น โบสถ์รัสเซีย ที่แปลกตา อีกแห่งหนึ่งของอาร์เมเนีย จากนั้นนำท่านเที่ยวชมเมืองเก่า ซึ่งมีประวัติศาสตร์อันยาวนาน และเป็นเมืองที่น่าเดินเล่นอีกแห่งในอาร์เมเนีย



ค่ำ รับประทานอาหารค่ำ ณ ภัตตาคารท้องถิ่น

นำท่านเข้าสู่โรงแรมที่พัก **Viktoria Plaza Hotel ****** หรือเทียบเท่า

วันที่เจ็ด ยูมริ – หุบเขาอิซทาร์ค – **Armenian Alphabet Monument** – เยรวาน

เช้า รับประทานอาหารเช้าในโรงแรม

นำท่านเดินทางสู่ **อนุสรณ์สถาน Armenian Alphabet Monument** (ระยะทาง 94 ก.ม. ใช้เวลาเดินทางประมาณ 1.30 ชั่วโมง) หรือที่ชาวอาร์เมเนียเรียกกันว่า The Letter Park สถานที่ซึ่งสร้างขึ้นเพื่อรำลึกแก่ Mesrop Mashtots บิดาผู้ประดิษฐ์ตัวอักษรและคิดค้นภาษาอาร์เมเนีย ประกอบด้วยรูปปั้นกลุ่มตัวอักษรภาษาอาร์เมเนียจำนวน 39 ตัวอักษร สร้างขึ้นใกล้สถานที่ล่องลับของท่าน โดยสถาปนิกชาวอาร์เมเนียนาม J.Torosyan เมื่อปี ค.ศ.2005 เพื่อเฉลิมฉลองการครบรอบ 1,600 ปี ที่มีการใช้ภาษาอาร์เมเนียขึ้น อิศระให้ท่านถ่ายรูปกับอนุสรณ์สถานกับฉากหลังภูเขา Aragats อันสวยงาม ซึ่งประกอบด้วยยอดเขาทั้ง 4 แห่ง อาร์เมเนีย ที่มีระดับความสูงถึง 4,090 เมตรเหนือระดับน้ำทะเล นำท่านชม **อาราม Saghmosavank (Monastery of the Psalms)** อารามยุคศตวรรษที่ 13 อีกหนึ่งแลนด์มาร์คที่มีชื่อเสียงของประเทศอาร์เมเนียที่สร้างขึ้นด้วยหิน ตั้งอยู่ในหุบเขา Ashtarak ในอดีตเคยถูกใช้เป็นสถานศึกษาสำหรับชนพื้นเมืองท้องถิ่นที่อาศัยอยู่บริเวณแถบนี้ นำท่านออกเดินทางไปยังเมืองเยรวาน บางครั้งก็เรียกว่า เอเรวาน (Erevan) ซึ่งชื่อเดิมคือ เอเรบุนี (Erebuni) และ เอริวาน (Erivan) เป็นเมืองหลวงและเมืองที่ใหญ่ที่สุดของอาร์เมเนีย

กลางวัน รับประทานอาหารกลางวัน ณ ภัตตาคารท้องถิ่น

บ่าย นำท่านเดินทางสู่ **วิหารเกกฮาร์ด (Geghard Monastery)** ซึ่งถือเป็นหนึ่งในความสวยงามของอาร์เมเนีย เพราะเป็นวิหารที่สร้างอยู่ท่ามกลางเทือกเขาที่สวยงาม และยังมีส่วนที่สร้างโดยการตัดหินเข้าไปในภูเขาอีกด้วย แม้ตัวอาคารของวิหารเกกฮาร์ดนี้ถูกสร้างขึ้นในช่วงคริสต์ศตวรรษที่ 12-13 แต่สำนักสงฆ์โบราณแห่งนี้ได้ถูกก่อตั้งขึ้นตั้งแต่เมื่อราวศตวรรษที่ 4 อิศระให้ท่านชมส่วนของห้องโถงของตัวโบสถ์ที่มีการตัดหินสร้างเป็นโดมแกะสลักอย่างสวยงาม ที่ถูกตกแต่งด้วยความศรัทธาในศาสนาคริสต์ วิหารที่สร้างโดยการตัด

หินให้กลายเป็นห้องโถง และ **ได้ขึ้นทะเบียนให้เป็นมรดกโลกเมื่อปี ค.ศ. 2000** จากนั้นนำท่านเข้าชมวิหาร **การ์นี (Garni Temple)** ซึ่งในอดีตเมื่อประมาณ 1,700 ปีมาแล้ว บริเวณนี้เคยเป็นพระราชวังฤดูร้อนของกษัตริย์อาร์เมเนีย ซึ่งในปัจจุบันยังคงมีหลงเหลืออยู่ ซากห้องสรงน้ำ (Royal Bath House) และอาคารทรงกรีกที่ถูกสร้างขึ้นในช่วงคริสต์ศตวรรษที่ 1 ตามพระราชประสงค์ของกษัตริย์ Tiridates ด้านข้างของวิหารทรงกรีกก็มีซากโบสถ์คริสต์ที่สร้างขึ้นเมื่อคริสต์ศตวรรษที่ 9 หลงเหลืออยู่ วิหารแห่งนี้ถูกทำลายด้วยแผ่นดินไหวเมื่อปี ค.ศ. 1679 สำหรับอาคารที่เห็นอยู่นี้ ได้รับการบูรณะใหม่ในสมัยสหภาพโซเวียต เมื่อปี ค.ศ.1974 โดยใช้เศษซากปรักหักพังของเก่าผสมกับของใหม่ จึงทำให้สมบูรณ์อย่างที่เราเห็นในปัจจุบัน ถึงแม้ว่าวิหารการ์นี จะถูกสร้างแบบกรีก แต่ลวดลายบนตัวอาคารก็สร้างด้วยศิลปะแบบอาร์เมเนีย ที่ไม่สามารถหาได้ในวิหารกรีกทั่วไป



คำ รับประทานอาหารค่ำ ณ ภัตตาคารท้องถิ่น

นำท่านเข้าสู่โรงแรมที่พัก **Royal Plaza Yerevan Hotel****** หรือเทียบเท่า

วันที่แปด เยเรวาน - กอร์วีราบ

เช้า รับประทานอาหารเช้าในโรงแรม

นำท่านชม**กรุงเยเรวาน**ที่ซึ่งเป็นศูนย์กลางการบริหาร วัฒนธรรมและอุตสาหกรรมของประเทศ และเป็นที่ตั้งของมหาวิทยาลัย บัณฑิตยสถานอาร์เมเนีย รวมทั้งพิพิธภัณฑสถานประวัติศาสตร์ โรงอุปรากร ห้องแสดงดนตรี สถาบันเทคโนโลยี ห้องสมุดสาธารณะขนาดใหญ่ สวนพฤกษศาสตร์ และสวนสัตว์อีกหลายแห่ง กรุงเยเรวานยังเป็นหัวใจของเครือข่ายทางรถไฟและเป็นศูนย์กลางการค้าหลักของสินค้าเกษตรกรรมของประเทศ นอกจากนี้ โรงงานอุตสาหกรรมในเมืองนี้ยังผลิตโลหะเครื่องมือจักรกล อุปกรณ์อิเล็กทรอนิกส์ เคมีภัณฑ์ สิ่งทอ และผลิตภัณฑ์อาหารอีกด้วย ผ่านชม**จัตุรัสรีพับลิค (Republic Square)** ผลงานชิ้นเอกของสถาปนิกนาม อเล็กซานเดอร์ ทามาเนียน บนเนื้อที่กว่า 30,000 ตารางเมตร ล้อมรอบด้วยกลุ่มอาคารสไตล์นีโอคลาสสิกอันงดงาม ในอดีตยุคที่ถูกปกครองโดยสหภาพโซเวียตเคยใช้ชื่อ **จัตุรัสเลนิน (Lenin Square)** แต่ถูกเปลี่ยนชื่อหลังประกาศอิสรภาพเป็นประเทศอาร์เมเนีย จากนั้นนำท่านแวะถ่ายรูปกับ**Yerevan**

Cascade อีกหนึ่งพิพิธภัณฑ์เปิด (Open-air museum) ของเมืองเยเรวาน ซึ่งมีความงดงามทางศิลปะเป็นอย่างมาก ยิ่งประกอบด้วยกลุ่มบันได 5 ชั้น ซึ่งรายล้อมด้วยสวนดอกไม้และรูปปั้นมากมาย ซึ่งเป็นส่วนเชื่อมต่อไปยังพิพิธภัณฑ์ศิลปะสมัยใหม่ โรงละครโอเปร่า และอนุสาวรีย์อิสรภาพ จากนั้นนำท่านเดินทางสู่ทะเลสาบเซวาน ซึ่งเป็นทะเลสาบน้ำจืดและทะเลปิดในประเทศอาร์เมเนียและคอเคซัส ทะเลสาบนี้เป็นหนึ่งในทะเลสาบน้ำจืดที่ใหญ่ที่สุดในโลก ทะเลสาบเซวานล้อมรอบไปด้วยแม่น้ำหลายสาย เช่น แม่น้ำฮราซดานและแม่น้ำมาสริก



กลางวัน รับประทานอาหารกลางวัน ณ ภัตตาคารท้องถิ่น

บ่าย นำท่านเดินทางสู่ **กอร์วีราบ (Khor Virap)** (ระยะทาง 60 กม. ใช้เวลาเดินทางประมาณ 1.30 ชม.) **สำนักสงฆ์โบราณ** ตั้งอยู่ทางบนที่ราบอาราร์ท (Ararat Plain) ทางตอนใต้ของกรุงเยเรวาน ใกล้กับชายแดนประเทศตุรกี ครั้งหนึ่งเคยถูกใช้เป็นสถานที่จองจำนักบุญเกรกอรี่ บุคคลสำคัญในประวัติศาสตร์ ผู้เป็นแกนนำในการชักชวนชาวอาร์เมเนียให้เปลี่ยนจากลัทธิ Paganism มานับถือศาสนาคริสต์ ทำให้ประเทศอาร์เมเนียเปลี่ยนศาสนาประจำชาติเป็นศาสนาคริสต์ตั้งแต่ปี ค.ศ.301 จวบจนปัจจุบัน นักบุญเกรกอรี่ถูกจองจำที่นี่ยังระยะเวลา 13 ปี ด้วยคำสั่งของกษัตริย์ทิริเดสที่ 3 แห่งประเทศอาร์เมเนีย ซึ่งโบสถ์แห่งนี้ถูกสร้างขึ้นครั้งแรกช่วงปี ค.ศ.642 และต่อมาได้เปลี่ยนเป็นสำนักสงฆ์เมื่อปี ค.ศ.1662 และเสร็จสิ้นการก่อสร้างเมื่อปลายศตวรรษที่ 17 อารามแห่งนี้มีความโดดเด่นด้วยสถาปัตยกรรมโบราณอันสวยงาม ประกอบด้วยพื้นหลังที่เป็นแนวเทือกเขาอาราร์ท ซึ่งประกอบด้วยภูเขาสองลูกที่ปกคลุมด้วยหิมะบนส่วนยอดตลอดทั้งปี ด้วยความสูงที่ 5,137 และ 3,896 เมตรเหนือระดับน้ำทะเล ทำให้สถานที่แห่งนี้เป็นหนึ่งในแหล่งท่องเที่ยวที่มีชื่อเสียงของประเทศอาร์เมเนีย ได้เวลาสมควรนำท่านเดินทางกลับสู่ เมืองเยเรวาน

ค่ำ รับประทานอาหารค่ำ ณ ภัตตาคารท้องถิ่น

นำท่านเข้าสู่โรงแรมที่พัก **Royal Plaza Yerevan Hotel****** หรือเทียบเท่า

วันที่เก้า ทะเลสาบเซวาน – อักห์พาท – ซาดาโคล (อาร์เมเนีย)

เช้า รับประทานอาหารเช้าในโรงแรม

นำท่านเดินทางสู่ **เมืองเซวาน (Sevan)** (ระยะทาง 70 กม. ใช้เวลาเดินทางประมาณ 1.20 ชม.) ที่ตั้งอยู่ริม **ทะเลสาบเซวาน (Lake Sevan)** ซึ่งเป็นทะเลสาบน้ำจืดและทะเลเปิดในประเทศอาร์เมเนียและคอเคซัส ทะเลสาบนี้เป็นหนึ่งในทะเลสาบน้ำจืดที่ใหญ่ที่สุดในโลก ทะเลสาบเซวานล้อมรอบไปด้วยแม่น้ำหลายสาย เช่น แม่น้ำสราชดาน และแม่น้ำมาสริก นำท่านแวะถ่ายรูปกับ **อารามเซวาน (Sevan Monastery)** หรือมีชื่อเรียกว่า **เซวานาเว็งค์ (Sevanavank)** ซึ่งคำว่า เว็งค์เป็นภาษาอาร์เมเนีย มีความหมายว่า โบสถ์วิหาร สถานที่แห่งนี้ตั้งอยู่บริเวณ แหลมที่อยู่ทางด้านตะวันตกเฉียงเหนือของฝั่งทะเลสาบเซวาน ถูกสร้างขึ้นในปีค.ศ.874 โดยเจ้าหญิงมาเรียม ซึ่งเป็นธิดาของกษัตริย์อะซอต ที่ 1 ซึ่งอยู่ในช่วงของการต่อสู้กับพวกอาหรับที่ปกครองดินแดนแห่งนี้



กลางวัน รับประทานอาหารกลางวัน ณ ภัตตาคารท้องถิ่น

นำท่านเดินทางสู่ **เมืองอักห์พาท (Haghpat)** (ระยะทาง 134 กม. ใช้เวลาเดินทางประมาณ 2.30 ชม.) เป็นเมืองในหมู่บ้านของจังหวัดลอร์ ที่อยู่ทางด้านเหนือของอาร์เมเนีย เมืองนี้เป็นเมืองที่มีชื่อเสียงเพราะเป็นที่ตั้งของวัดอารามโบราณทั้งสองแห่ง ให้ท่านได้ชมความสวยงามของ **อารามอักห์พาท (Haghpat Monastery)** ซึ่งถือได้เป็นผลงานชิ้นเอกของทางด้านศาสนาและทางด้านสถาปัตยกรรมในการก่อสร้างในยุคกลาง อารามแห่งนี้ได้ถูกสร้างขึ้นโดยนักบุญนิชาน (Saint Nishan) ในราวศตวรรษที่ 10 ซึ่งอยู่ในระการขึ้นครองราชย์ของกษัตริย์อะบาส ที่ 1 (King Abas I) **อารามแห่งนี้ได้รับการขึ้นทะเบียนเป็นมรดกของโลกในปีค.ศ.1996** ซึ่งอดีตเป็นเพียงตัวโบสถ์เล็กๆ ของนักบุญนิชานที่ถูกสร้างขึ้นช่วงปีค.ศ.967 ต่อมาก็ได้ถูกสร้างขยายให้ใหญ่โตขึ้นและมีการตกแต่งด้วยสถาปัตยกรรมที่สวยงามแบบอาร์เมเนียน นำท่านเดินทางสู่ **เมืองซาดาโคล (Sadakhlo)** (ระยะทาง 40 กม. ใช้เวลาเดินทางประมาณ 50 นาที) ที่อยู่ทางด้านใต้ ซึ่งเป็นเมืองพรมแดนที่อยู่ติดกับอาร์เมเนีย และยังคงตั้งอยู่ใกล้กับประเทศอาร์เซอร์ไบจาน ตลอดเส้นทาง ท่านจะได้

ชมวิวทิวทัศน์และธรรมชาติอันสวยงามของเทือกเขาคอเคซัสน้อย ที่อยู่ระหว่างอาร์เมเนียและอาร์เซอร์ไบจาน นำท่านผ่านด่านเมืองซาดาโคล และข้ามพรมแดน ได้เวลานำท่านเดินทางสู่สนามบินทบิลีซี

ค่ำ **รับประทานอาหารค่ำ ณ ภัตตาคารท้องถิ่น**

23.55 น. ออกเดินทางจากสนามบินทบิลีซี สู่สนามบินบากู

01.05 น. เดินทางถึงสนามบินบากู ผ่านพิธีการตรวจคนเข้าเมือง และศุลกากร
นำท่านเดินทางสู่โรงแรมที่พัก

นำท่านเข้าสู่โรงแรมที่พัก Sapphire Inn Hotel **** หรือเทียบเท่า (คืนที่ 1)

วันที่สิบ **แหลมแอบเชรอน – โกบัสตัน – ภูเขาโคลน – บากู**

เช้า **รับประทานอาหารเช้าในโรงแรม**

นำท่าน**เข้าชม Ateshgah of Baku หรือ Fire Temple of Baku** วัดศาสนาฮินดูที่รูปทรงคล้ายปราสาท ตามหลักฐานทางประวัติศาสตร์ของชาวเปอร์เซียและชาวอินเดีย มีจารึกบ่งชี้ว่า สถานที่แห่งนี้ถูกใช้เป็นสถานที่สำหรับบูชาสักการะตามหลักความเชื่อทางศาสนาของคนท้องถิ่น คือ ศาสนาฮินดู ศาสนาซิกข์ และศาสนาโซโรอัสเตอร์ (ศาสนาโบราณของชาวอิหร่าน) สถานที่แห่งนี้ถูกสร้างขึ้นช่วงศตวรรษที่ 17 และ 18 ไว้สำหรับประกอบพิธีทางศาสนา แต่ถูกทิ้งให้รกร้างในช่วงปลายศตวรรษที่ 19 เนื่องจากการลดลงของประชากรอินเดียในท้องถิ่น และเปลวไฟนิรันดร์ หรือ Eternal Flame ได้มอดลงเมื่อ ค.ศ.1969 **Fire Temple of Baku** ถูกขึ้นทะเบียนเป็นมรดกโลกของประเทศตั้งแต่ปี ค.ศ.1998 จากนั้นนำท่านเดินทางสู่**แหลมแอบเชรอน (Absharon Peninsular)** ซึ่งเป็นบริเวณหลุมที่ยื่นเข้าไปในทะเลสาบแคสเปียน นำท่านสู่**ยูนาร์แดก (Yanar Dag)** หรือที่แปลได้ในภาษาท้องถิ่นว่า **“Burning Mountain”** เป็นแหล่งก๊าซธรรมชาติไฮโดรคาร์บอนที่พวยพุ่งออกมาจากพื้นพิภพผ่านชั้นหินทรายขึ้นมาเป็นแหล่งไฟธรรมชาติที่สวยงาม ทำให้ประเทศอาเซอร์ไบจานถูกขนานนามว่าเป็นดินแดนแห่งอัคคี (Land of Fire)



กลางวัน รับประทานอาหารกลางวัน ณ ภัตตาคารท้องถิ่น

บ่าย นำท่านเดินทางสู่ **เมืองโกบัสตัน (Gobustan)** (ระยะทาง 78 กม. ใช้เวลาเดินทางประมาณ 1.30 ชม.) ตั้งอยู่ทางตะวันตกเฉียงใต้ของเมืองบากู เป็นบริเวณที่มีชื่อเสียงมากที่สุด เป็นแหล่งท่องเที่ยวที่มีการแกะสลักภาพบนหินของมนุษย์ที่ดงาม (Rock Petroglyphs) และนอกจากนั้นยังมีภูเขาโคลนที่มีรูปร่างเหมือนภูเขาไฟซึ่งมีโคลนสีดำพุ่งขึ้นมาตลอดเวลา (Mud Volcanoes/Mud Domes) ให้ท่าน**ชมความสวยงามของหินภูเขาที่มีการแกะสลักภาพที่เป็นรูปต่างๆ ณ พิพิธภัณฑ์เปิด (Rock Painting Open-air Museum)** ซึ่งได้รับการขึ้นทะเบียนเป็นมรดกโลกในปี.ศ.2007 เช่น ภาพการล่าสัตว์ รูปคนเดินรำ เรือ หมู่ดาวและสัตว์ต่างๆ

นำท่านเดินทางสู่ **ภูเขาโคลน หรือ Mud Volcanoe** (ระยะทาง 20 กม. ใช้เวลาเดินทางประมาณ 30 นาที) หนึ่งในสถานที่ท่องเที่ยวที่มีชื่อเสียงของประเทศอาเซอร์ไบจาน และถูกบันทึกลงในกินเนสเวิร์ล (Guinness World Record) เมื่อ 5 ก.ย. 2004 ชมความแปลกประหลาดและสวยงามของภูเขาโคลนที่มีชื่อเสียง (Mud Domes) ซึ่งเกิดขึ้นที่บริเวณนี้มีอยู่ประมาณ 700 แห่ง ภูเขาโคลนนี้เกิดจากดินเหลวที่อยู่ใต้ดิน ก๊าซและน้ำที่ร้อนเมื่อถูกผสมรวมกัน ก็จะมีการพุ่งขึ้นมาบนพื้นดินเป็นรูปกรวยหรือโดมที่สวยงาม

ได้เวลานำท่านเดินทางกลับสู่เมืองบากู

ค่ำ รับประทานอาหารค่ำ ณ ภัตตาคารจีน

นำท่านเข้าสู่โรงแรมที่พัก **Sapphire Inn Hotel**** หรือเทียบเท่า (คืนที่ 2)**

วันที่สิบเอ็ด บากู (อาเซอร์ไบจาน)

เช้า รับประทานอาหารเช้าในโรงแรม

นำท่านเที่ยวชม **เมืองบากู (Baku)** เมืองหลวงและเมืองใหญ่ที่สุดของอาเซอร์ไบจาน ตั้งอยู่ชายฝั่งทางใต้ของคาบสมุทรเล็ก ๆ ที่ยื่นออกไปในทะเลแคสเปียนชื่ออับซีรอน (Abseron) ประกอบด้วยพื้นที่ 3 ส่วน คือ ย่านเมืองเก่า (อิตเชรีเชกเฮร์) ตัวเมืองปัจจุบัน และตัวเมืองที่สร้างขึ้นในสมัยโซเวียต จากนั้นนำท่านเดินทางสู่ **Icheri Shekher หรือ Inner Town of Baku** เมืองนี้ตั้งอยู่ใจกลางกรุงเป็นเมืองที่ถูกสร้างขึ้น โดยมีกำแพงป้อมล้อมรอบและรอบกำแพงจะมีการสร้างเป็นป้อมหอคอยซึ่งมีทั้งหมด 25 แห่งและมีประตูทางเข้าออกถึง 5 แห่ง

กลางวัน รับประทานอาหารกลางวัน ณ ภัตตาคารท้องถิ่น

นำท่านชม **พระราชวังแห่งราชวงศ์เชอรัวาน (Palace of Shirvanshakh')** สถานที่พำนักของกษัตริย์แห่งราชวงศ์ชีวานผู้ซึ่งครองราชย์มาอย่างยาวนาน ในช่วงศตวรรษที่ 14-17 แวะชม **คาราวานซาราย (Caravansaray)** หรือที่พักแรมของกองคาราวานในยุคค้าขายแห่งเส้นทางสายไหม นำท่านแวะถ่ายรูปกับ **หอคอยไม้เค้น (Maiden Tower)** หอคอยซึ่งถือว่าเป็นส่วนที่เก่าแก่ของเมือง สร้างขึ้นตั้งแต่ศตวรรษที่ 12 และถูกล้อมรอบด้วยห้องอาบน้ำโบราณในยุคอดีต

ค่ำ รับประทานอาหารค่ำ ณ ภัตตาคารท้องถิ่น



19.00 น. นำท่านเดินทางสู่ **สนามบินบากู** เพื่อเตรียมเชคอิน

21.45 น. ออกเดินทางสู่ **สนามบินอิสตันบูล** โดยเที่ยวบิน **TK335** (ใช้เวลาบิน 3 ชั่วโมง) สายการบินมีบริการอาหารและเครื่องดื่มระหว่างเที่ยวบิน

23.55 น. เดินทางถึง **สนามบินอิสตันบูล** แวะเปลี่ยนเที่ยวบิน

วันที่สิบสอง กรุงเทพฯ

01.45 น. ออกเดินทางสู่ประเทศไทย โดยเที่ยวบินที่ **TK68** (ใช้เวลาบินประมาณ 9 ชั่วโมง) สายการบินมีบริการ **อาหารค่ำและอาหารเช้า** บนเครื่องบิน

15.25 น. เดินทางถึง **สนามบินสุวรรณภูมิ กรุงเทพฯ** โดยสวัสดิภาพ (BON VOYAGE)

12 วัน จอร์เจีย อาร์เมเนีย อาเซอร์ไบจาน

(เที่ยวครบ 3 ประเทศแห่งเทือกเขาคอเคซัส)

ราคาทัวร์ 125,900 บาท : 14-25 ก.ย. 67 / 12-23 ต.ค. 67 / 19-30 พ.ย. 67 / 1-12 ธ.ค. 67

อัตราค่าบริการ (บาท)	กันยายน - ธันวาคม 2567
ราคาผู้ใหญ่พักห้องคู่หรือ เด็ก 1 ท่านพักกับผู้ใหญ่ 1 ท่าน	125,900
พักเดี่ยวเพิ่มท่านละ	12,000
เด็กอายุ 2- 12 ปี (เสริมเตียง – พักกับผู้ใหญ่ 2 ท่าน)	119,900
ชั้นธุรกิจเพิ่มเงินจากราคาทัวร์ เริ่มต้นที่ท่านละ (ราคาสามารถยืนยันได้ก็ต่อเมื่อนั่ง confirm เท่านั้น)	110,000-160,000
ไม่เอาตัวเครื่องบิน (ผู้ใหญ่) หักค่าใช้จ่าย	32,000

****ราคาอาจมีการปรับขึ้น – ลง ตามราคาน้ำมันที่ปรับขึ้นลง แต่จะปรับตามความเป็นจริงที่
สายการบินประกาศปรับ และที่มีเอกสารยืนยันเท่านั้น (คิด ณ วันที่ 30/4/2024) ****

ข้อเสนอแนะและแจ้งเพื่อทราบ

- สำหรับห้องพักแบบ 3 เตียง มีบริการเฉพาะบางโรงแรมเท่านั้น กรณีเดินทางเป็นผู้ใหญ่ 3 ท่าน แนะนำให้ท่าน เปิดห้องพัก เป็น 2 ห้องจะสะดวกกับท่านมากกว่า
- กรณีเดินทางเป็นตัวกรุ๊ป หากออกตัวแล้ว ไม่สามารถขอคืนเงินได้ และไม่สามารถเปลี่ยนวันเดินทางได้
- กระเป๋าเดินทางเพื่อโหลด 1 ใบ **น้ำหนักไม่เกิน 23 ก.ก.** กระเป๋าถือขึ้นเครื่อง (Hand carry) **น้ำหนักไม่เกิน 7 ก.ก.**

โปรแกรมท่องเที่ยว (ตามที่ระบุไว้ในรายการ) อัตรานี้รวมถึง

- ตั๋วเครื่องบินไป-กลับชั้นนักท่องเที่ยวโดยสายการบิน TK/J2 (กระเป๋าเดินทาง น.น. ไม่เกิน 23 ก.ก./ท่าน)
- ค่าภาษีสนามบิน, ภาษีน้ำมัน, ค่าประกันภัยทางอากาศ
- ค่าประกันภัยการเดินทางอุบัติเหตุวงเงิน 1,500,000 บาท และ ค่ารักษาพยาบาลในต่างประเทศวงเงิน 2,000,000 บาท
ค่ารักษาพยาบาลหลังกลับจากต่างประเทศภายใน 21 วัน วงเงิน 40,000 บาท (ประกันภัยไม่ครอบคลุมอายุเกิน 85 ปี)
- ค่าที่พักตลอดการเดินทาง (พักห้องคู่)
- ค่าอาหารทุกมื้อตามระบุ, ค่าพาหนะ หรือรถรับ-ส่ง ระหว่างนำเที่ยว, ค่าเข้าชมสถานที่, ค่าวีซ่าอาร์เมเนียและอาร์เซอร์ไบจาน
- เจ้าหน้าที่ (ไกด์ไทย) คอยอำนวยความสะดวกตลอดการเดินทาง และ ค่าทิปต่างๆ
- น้ำดื่มระหว่างการเดินทางท่านละ 1 ขวดต่อท่านต่อวัน

อัตรานี้ไม่รวมถึง

- ค่าทิปพนักงานยกกระเป๋า เพื่อป้องกันการสูญหาย ท่านควรดูแลกระเป๋าด้วยตัวท่านเอง
- ค่าใช้จ่ายส่วนตัว อาทิ ค่าซักรีด, โทรศัพท์-แฟกซ์, เครื่องดื่มมินิบาร์ และค่าใช้จ่ายอื่นๆที่ไม่ได้ระบุในรายการ
- ค่าภาษีมูลค่าเพิ่ม 7% และภาษีหัก ณ ที่จ่าย 3%

การชำระเงิน งวดที่ 1 : สำรองที่นั่งจ่าย **50,000 บาท/ท่าน**

งวดที่ 2 : ชำระส่วนที่เหลือ 30 วัน ล่วงหน้าก่อนออกเดินทาง

กรณียกเลิก

- แจ้งยกเลิกเดินทาง 30 วันล่วงหน้าก่อนการเดินทางหักค่าใช้จ่ายที่เกิดขึ้นจริง เช่นมัดจำตัวเครื่องบิน, วิชาและค่าดำเนินการ (ถ้ามี), ค่าโรงแรม, ค่าตั๋วรถไฟ โดยจะมีรายละเอียดแสดงให้แก่ลูกค้าได้รับทราบ (หมายเหตุ: ช่วง Peak season สายการบินให้มัดจำล่วงหน้า 2-3 เดือน ก่อนการเดินทาง)
 - แจ้งยกเลิกเดินทาง 15-29 วันก่อนการเดินทาง หักค่าทัวร์ 50% + ค่าใช้จ่ายที่เกิดขึ้นจริง
 - แจ้งยกเลิกเดินทาง 0-14 วันก่อนการเดินทาง ยึดค่าทัวร์ 100%
 - ผู้เดินทางที่ไม่สามารถเข้า-ออกเมืองได้ เนื่องจากการขึ้นเอกสารปลอม หักค่าใช้จ่าย 100%
- ***หากมีการยกเลิกการจองทัวร์ หลังได้ทำการยื่นวิชาเรียบร้อยแล้ว บริษัทขอสงวนสิทธิ์ในการนำเล่มพาสปอร์ตไปยกเลิก วิชาในทุกกรณี ไม่ว่าค่าใช้จ่ายในการยื่นวิชาจะรวมหรือแยกจากรายการทัวร์ก็ตาม*****

กรณีเดินทางโดยลูกค้าจัดการตัวเครื่องบินเอง (Land Only)

*ในกรณีลูกค้าดำเนินการเรื่องตัวเครื่องบินเองและมาเที่ยวร่วมกับคณะ (Join Tour) ลูกค้าต้องดำเนินการมาพบคณะทัวร์ด้วยตัวเอง และต้องรับผิดชอบค่าใช้จ่ายในการมาพบคณะใหญ่ด้วยตัวเอง รวมถึงหากกรณีเที่ยวบินของคณะใหญ่เกิดความล่าช้าหรือยกเลิกเที่ยวบินอันด้วยสาเหตุใดๆก็ตาม

หมายเหตุ :

- บริษัทฯ ขอสงวนสิทธิ์ในการยกเลิกการเดินทาง **ในกรณีที่มีผู้เดินทาง ต่ำกว่า 15 ท่าน** โดยจะแจ้งให้ผู้เดินทางทราบล่วงหน้าอย่างน้อย 30 วันก่อนการเดินทาง
- บริษัทฯ ขอสงวนสิทธิ์ในการเปลี่ยนแปลงการพาเข้าชมสถานที่ท่องเที่ยวใดๆที่ปิดทำการ โดยจะจัดหาสถานที่ท่องเที่ยวอื่นๆเพื่อทดแทนเป็นลำดับแรก หรือคืนค่าเข้าชมแก่คณะผู้เดินทางแทน
- บริษัทฯ ขอสงวนสิทธิ์ในการเปลี่ยนแปลงรายการท่องเที่ยว กรณีที่เกิดเหตุจำเป็นสุดวิสัย อาทิ การล่าช้าของสายการบิน การนัดหยุดงาน การประท้วง ภัยธรรมชาติ การก่อจลาจล อุบัติเหตุ ปัญหาการจราจร ปัญหาการเสิร์ฟซ้ำของร้านอาหาร หรือ เหตุใดๆที่อยู่เหนือการควบคุมของบริษัทฯลฯ ทั้งนี้จะคำนึงและรักษาผลประโยชน์ของผู้เดินทางไว้ให้ได้มากที่สุด และหากหัวหน้าทัวร์ไม่ได้ดำเนินการทำทัวร์ตามโปรแกรม ท่านต้องแย้งและเรียกร้องสิทธิ์ในรายการนั้น หากท่านไม่มีการแย้งใดๆ ถือว่าท่านยอมรับการทำทัวร์ดังกล่าว

- เนื่องจากการท่องเที่ยวนี้เป็นการชำระแบบเหมาจ่ายกับบริษัทตัวแทนในต่างประเทศ ท่านไม่สามารถที่จะเรียกเรื่องเงินคืน ในกรณีที่ท่านปฏิเสธหรือสละสิทธิ์ ในการใช้บริการที่ทางทัวร์จัดให้ ยกเว้นท่านได้ทำการตกลง หรือ แจ้งให้ทราบ ก่อนเดินทาง
- บริษัทฯ จะไม่รับผิดชอบค่าใช้จ่ายที่เกิดขึ้น หากท่านถูกปฏิเสธการตรวจคนเข้าเมือง และจะไม่คืนเงินค่าทัวร์ที่ท่านชำระมาแล้ว หากท่านถูกปฏิเสธการเข้าเมือง เนื่องจากการกระทำที่ส่อไปในทางผิดกฎหมาย หรือการหลบหนีเข้าเมือง
- ในกรณีที่ท่านจะใช้หนังสือเดินทางราชการ (เล่มสีน้ำเงิน) เดินทางกับคณะ บริษัทฯ สงวนสิทธิ์ที่จะไม่รับผิดชอบ หากท่านถูกปฏิเสธการเข้าหรือออกนอกประเทศใดประเทศหนึ่ง เพราะโดยปกตินักท่องเที่ยวใช้หนังสือเดินทางบุคคลธรรมดา เล่มสีเหลืองหมู
- เมื่อท่านจองทัวร์และชำระมัดจำแล้ว หมายถึงท่านยอมรับในข้อความและเงื่อนไขที่บริษัทฯ แจ้งแล้วข้างต้น

ตั๋วเครื่องบิน

- **การจัดที่นั่งบนเครื่องบินของสายการบิน ขณะนี้สายการบินมีการเรียกเก็บค่าธรรมเนียมการจัดที่นั่ง (Assign seat) ทุกที่นั่ง สนรราคา 2,000 – 4,000 บาทต่อเที่ยวบิน หากท่านไม่ต้องการเสียค่าใช้จ่ายตรงนี้ ต้องทำการขอที่นั่ง ณ เคาน์เตอร์เชคอินที่สนามบินเท่านั้น แต่หากท่านต้องการจัดที่นั่งและชำระค่าใช้จ่ายตรงนี้ สามารถแจ้งกับทางบริษัทฯ หลังทำการออกตั๋วเครื่องบินแบบหมู่คณะไปแล้วเท่านั้น**
- ในการเดินทางเป็นหมู่คณะผู้โดยสารจะต้องเดินทางไป-กลับ หากท่านต้องการเลื่อนวันเดินทางกลับ ท่านจะต้องชำระ ค่าใช้จ่ายส่วนต่างที่สายการบินเรียกเก็บโดยสายการบิน เป็นผู้กำหนด ซึ่งทางบริษัทฯ ไม่สามารถเข้าไปแทรกแซงได้ และในกรณีที่ยกเลิกการเดินทาง ถ้าทางบริษัทได้ออกตั๋วเครื่องบินไปแล้ว ผู้เดินทางต้องรอ Refund ตามระบบของสายการบินเท่านั้น (ในกรณีที่ตั๋วเครื่องบินสามารถทำการ Refund ได้เท่านั้น)
- ท่านที่จะออกตั๋วเครื่องบินภายในประเทศ เช่น เชียงใหม่ ภูเก็ต หาดใหญ่ ฯลฯ โปรดแจ้งฝ่ายขายก่อนเพื่อขอคำยืนยันว่าทัวร์นั้นๆ ยืนยันการเดินทาง แน่นนอน หากท่านออกตั๋วภายในประเทศโดยไม่ได้รับการยืนยันจากพนักงาน แล้วทัวร์นั้นยกเลิก บริษัทฯ ไม่สามารถรับผิดชอบค่าใช้จ่ายใดๆ ที่เกี่ยวข้องกับตั๋วเครื่องบินภายในประเทศได้
- เมื่อท่านจองทัวร์และชำระมัดจำแล้ว หมายถึงท่านยอมรับในข้อความและเงื่อนไขที่บริษัทฯ แจ้งแล้วข้างต้น

โรงแรมและห้อง

- ห้องพักในโรงแรมเป็นแบบห้องพักรู (TWN/DBL) ในกรณีที่ท่านมีความประสงค์จะพักแบบ 3 ท่าน / 3 เตียง (TRIPLE ROOM) ขึ้นอยู่กับข้อกำหนดของห้องพักและรูปแบบของห้องพักของแต่ละโรงแรม ซึ่งมักมีความแตกต่างกัน ซึ่งอาจจะทำให้ท่านไม่ได้ห้องพักคิดกันตามที่ต้องการ หรือ อาจไม่สามารถจัดห้องที่พักรูปแบบ 3 เตียงได้
- โรงแรมหลายแห่งในยุโรป จะไม่มีเครื่องปรับอากาศเนื่องจากอยู่ในแถบที่มีอุณหภูมิต่ำ เครื่องปรับอากาศที่มีจะให้บริการในช่วงฤดูร้อนเท่านั้น
- ในกรณีที่มีการจัดประชุมนานาชาติ (TRADE FAIR) เป็นผลให้ค่าโรงแรมสูงขึ้น 3-4 เท่าตัว บริษัทฯ ขอสงวนสิทธิ์ในการปรับเปลี่ยนหรือย้ายเมืองเพื่อให้เกิดความเหมาะสม

กระเป๋าเล็กถือติดตัวขึ้นเครื่องบิน

- กรุณาดำเนินการตามข้อกำหนดของทุกชนิด ใส่ในกระเป๋าใบเล็กที่จะถือขึ้นเครื่องบิน เช่น มีดพับ กรรไกรตัดเล็บทุกขนาด ตะไบ เล็บ เป็นต้น **กรุณาใส่ในกระเป๋าเดินทางใบใหญ่**ห้ามนำติดตัวขึ้นบนเครื่องบิน โดยเด็ดขาด
- วัตถุที่เป็นลักษณะของเหลว อาทิ ครีม โลชั่น น้ำหอม ยาสีฟัน เจล สเปรย์ และเหล้า เป็นต้น จะถูกทำการตรวจอย่างละเอียดอีกครั้ง โดยจะอนุญาตให้ถือขึ้นเครื่องได้ไม่เกิน 10 ชิ้น ในบรรจุภัณฑ์ละไม่เกิน 100 ml. แล้วใส่รวมเป็นที่เดียวกันในถุงใสพร้อมที่จะสำแดงต่อเจ้าหน้าที่รักษาความปลอดภัยตามมาตรการองค์การการบินพลเรือนระหว่างประเทศ (ICAO)
- หากท่านซื้อสินค้าปลอดภาษีจากสนามบิน จะต้องปิดผนึกถุงโดยระบุ วันเดินทาง เที่ยวบิน จึงสามารถนำขึ้นเครื่องได้ และห้ามมีร่องรอยการเปิดปากถุง โดยเด็ดขาด

สัมภาระและค่าพนักงานยกสัมภาระ

- สำหรับน้ำหนักของสัมภาระที่ทางสายการบินอนุญาตให้โหลดได้ต่อเครื่องบิน คือ 20-30 กิโลกรัม (สำหรับผู้โดยสารชั้นประหยัด/ Economy Class Passenger ซึ่งขึ้นกับแต่ละสายการบิน) การเรียกเก็บค่าระวางน้ำหนักเพิ่มเป็นสิทธิ์ของสายการบินที่ท่านไม่อาจปฏิเสธได้ หาก น้ำหนักกระเป๋าเดินทางเกินกว่าที่สายการบินกำหนด
- สำหรับกระเป๋าสัมภาระที่ทางสายการบินอนุญาตให้นำขึ้นเครื่องได้ ต้องมีน้ำหนักไม่เกิน 7 กิโลกรัมและมีสัดส่วนไม่เกิน 7.5 x 13.5 x 21.5 สำหรับหน่วยวัด “นิ้ว” (Inch) หรือ 19 x 35 x 55 สำหรับหน่วยวัด “เซนติเมตร” (Centimeter)
- ในบางรายการทัวร์ ที่ต้องบินด้วยสายการบินภายในประเทศ น้ำหนักของกระเป๋าอาจจะถูกกำหนดให้ต่ำกว่ามาตรฐานได้ ทั้งนี้ขึ้นอยู่กับข้อกำหนดของแต่ละสายการบิน บริษัทขอสงวนสิทธิ์ไม่รับภาระ ความรับผิดชอบค่าใช้จ่ายในน้ำหนักส่วนที่เกิน
- กระเป๋าและสัมภาระที่มีล้อเลื่อนและมีขนาดใหญ่เกินไป ไม่เหมาะกับการเป็นกระเป๋าถือขึ้นเครื่องบิน (Hand carry)

การชดเชยค่ากระเป๋าในกรณีเกิดการสูญหาย

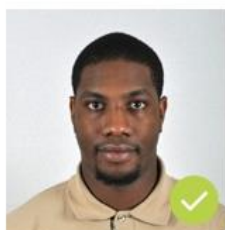
- ของมีค่าทุกชนิด **ขอแนะนำไม่ควรใส่เข้าไปในกระเป๋าใบใหญ่ที่เช็ดไปกับเครื่อง** เพราะหากเกิดการสูญหาย สายการบินจะรับผิดชอบชดเชยตามกฎโออาต้าเท่านั้น ซึ่งจะชดเชยให้ประมาณ กิโลกรัมละ 20 USD คุณด้วยน้ำหนักกระเป๋าจริง ทั้งนี้จะชดเชยไม่เกิน USD 400 กรณีเดินทางชั้นธรรมดา (Economy) หรือ USD 600 กรณีเดินทางชั้นธุรกิจ (Business) ดังนั้นจึงไม่แนะนำให้โหลดของมีค่าทุกประเภทลงกระเป๋าใบใหญ่
- กรณีกระเป๋าใบใหญ่เกิดการสูญหายระหว่างการท่องเที่ยว (**ระหว่างทัวร์ ไม่ใช่วะหว่างบิน**) โดยปกติประกันภัยการเดินทางที่บริษัททัวร์ได้จัดทำให้ลูกค้าจะไม่ครอบคลุมค่าชดเชยในกรณีกระเป๋าใบใหญ่สูญหาย
- กรณีกระเป๋าใบเล็ก (Hand Carry) เกิดการสูญหาย บริษัทฯ ไม่สามารถรับผิดชอบชดเชยค่าเสียหายให้ท่านได้ ดังนั้นท่านต้องระวังทรัพย์สินส่วนตัวของท่าน

เอกสารประกอบการขอวีซ่า

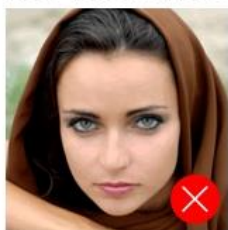
1. หนังสือเดินทาง ที่มีอายุไม่ต่ำกว่า 6 เดือน และมีหน้าเหลือมากกว่า 6 หน้า
2. สำเนาบัตรประชาชน และสำเนาทะเบียนบ้าน 2 ชุด
3. รูปถ่ายสีหน้าตรง ขนาด 3.5 ซม. x 4.5 ซม. หรือ 1.5 x 2 นิ้ว จำนวน 4 รูป พื้นฉากหลังรูปต้องเป็นพื้นสีขาว (อย่าถ่ายเอง เพราะพื้นเป็นสีเทา ใช้ไม่ได้) ห้ามสวมแว่นสายตา (รูปถ่ายต้องถ่ายไว้ไม่เกิน 6 เดือน.สถานทูตมีการเทียบรูปกับหน้าวีซ่าที่เคยได้)

ตัวอย่างรูปถ่าย

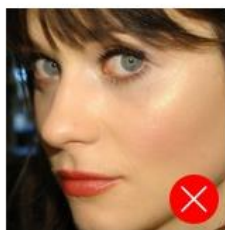
Valid Photos



Not Valid Photos



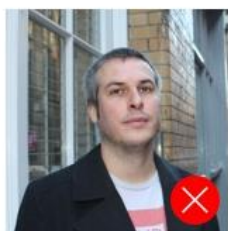
Blurred



Too Close



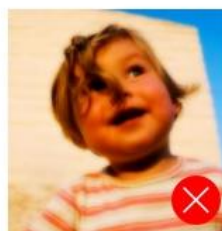
Back side is colored



Too Distant



With Glasses



Blurred