



จิตวิลัย อินเตอร์ ทัวร์ (2013)

รับจัดกรุ๊ป VIP EXCLUSIVE และ JOIN TOUR ทั่วโลก
111/33 โครงการมือเอเนียว ม.3 ต.บ้านใหม่
อ.เมือง จ.ปทุมธานี 12000
ใบอนุญาตเลขที่ : 11/10677

@jitwilaitour

Jitwilai Inter Tour

info.jitwilaitour@gmail.com

www.jitwilaitour.com

098-265-6324

"ท่องเที่ยวครั้งใด คิดถึงจิตวิลัยทัวร์"

รับลูกค้าที่มีและไม่มี
KETA



AMAZING AUTUMN KOREA

เทศกาลทุ่งหญ้าสีเงิน
ที่กรุงโซล ช่วง 10-20 ตุลาคม



ไปจุ่มใบไม้เปลี่ยนสี ที่เกาหลี

สนุก
สุดมันส์

สวนสนุกเอเวอร์แลนด์

Special Pass เล่นเครื่องเล่นได้ไม่จำกัดรอบ
สวนสัตว์เปิด เทศกาลฮาโลวีน ใบไม้เปลี่ยนสี
ดอกทิวลิปมาศบาน

เกาหลี
5 วัน

09-13 | 10-14 | 11-15 | 16-20 | 17-21

18-22 | 19-23 | 23-27 ตุลาคม 67

เริ่มต้น

20,900

ไม่พลาด!

- ห้องสมุด Byeolmadang Library • ถนนต้นแป๊ะก๊วย
- ถนนกำแพงหินข้างวังต็อกซูกุง • เมียงดอง • ฮงแดง

พิเศษ ไม้กอล์ฟ บุปผา BBQ หนูเนื้อ



เกาะนามิ



NEW!

ออโรราที่มีเดียร์โซว

รับลูกค้าที่มีและไม่มี
KETA



เทศกาลทุ่งหญ้าสีเงิน
ที่กรุงโซล ช่วง 10-20 ตุลาคม ทุกปี

AMAZING AUTUMN KOREA

ไปจุมไบไม้เปลี่ยนสี ที่เกาหลี

สนุก
สุดมันส์

สวนสนุกเอเวอร์แลนด์

Special Pass เล่นเครื่องเล่นได้ไม่จำกัดรอบ
สวนสัตว์เปิด เทศกาลฮาโลวีน ไม้ไม้เปลี่ยนสี
ดอกเบญจมาศบาน

เกาหลี
5 วัน

09-13 | 10-14 | 11-15 | 16-20 | 17-21
18-22 | 19-23 | 23-27 ตุลาคม 67

เริ่มต้น

20,900

ไม่พลาด!

- ห้องสมุด Byeolmadang Library • ถนนต้นแป๊ะก๊วย
- ถนนกำแพงหินข้างวังด็อกชุกุง • เมืองดอง • ฮงแดง

พิเศษ ไม้ทักคาลบี บุฟเฟต์BBQ หมูเนื้อ



เกาะนามิ



NEW!

ออโรราบีเดียร์โซว

| JK59-V1280624 | | เดินทาง | กรุ๊ป | อาหาร | ที่พัก | รถโค้ช | บนรถ | ประกัน | K-ETA |
|---------------|-----|-----------------------------------|-------|-------|--------|---------|--------------|------------|--------------|
| 5 | 3 | 09, 10, 11, 16, 17, 18, 19, 23 | > 25 | 5 | 3* | 25/40 | น้ำแร่ 1 ขวด | อุบัติเหตุ | มี/ไม่มี |
| วัน | คืน | ตุลาคม 24 | ท่าน | มื้อ | ดาว | ที่นั่ง | ทุกวัน | รวม | ✈️ รับผิดชอบ |

มาตรฐานทัวร์เกาหลี-ราคาคุ้ม-พิสูจน์ด้วยผลงาน



หน้า 1 | JK59_Amazing Autumn Korea_Oct24_byJourneyKorea_V1280624

ก่อนซื้อทัวร์ ศึกษารายละเอียด เช็คใบอนุญาต เยี่ยมบริษัท จ่ายเงินให้กรรมการผู้มีอำนาจ เพื่อไม่โดนทัวร์โกง
เพิ่มคุณค่าการเดินทาง ร่วมเดินทางไปกับเรา " การเดินทาง " ของคุณ จะสนุกสนานกว่าที่เคย กับผู้ชำนาญทัวร์เกาหลีกว่า 19 ปี

ราคาสำหรับ 25 ท่านขึ้นไป | การันตีเดินทาง 15 ท่านขึ้นไป มีหัวหน้าทัวร์

รายการเดินทาง AMAZING AUTUMN KOREA เกาหลี 5 วัน

ตารางบิน ขอสงวนสิทธิ์เปลี่ยนแปลงเที่ยวบินและตารางการบินของสายการบินตามที่ได้อนุมัติ

| สายการบิน | BKK-ICN | เวลาออก | เวลาถึง | ICN-BKK | เวลาออก | เวลาถึง |
|----------------|---------|---------|---------|---------|---------|---------|
| Jeju Air (7C) | 7C2204 | 0100 | 0840 | 7C2203 | 2005 | 2359 |
| Jeju Air (7C) | 7C2206 | 0145 | 0920 | 7C2205 | 2040 | 0035+1 |
| Air Busan (BX) | BX748 | 2220 | 0605+1 | BX747 | 1715 | 2120 |

ที่นั่งจำกัดในแต่ละวัน จองและจ่ายก่อนได้สิทธิ์ก่อน จองหลัง อาจต้องเพิ่มค่าตัว

| วัน | โปรแกรม | อาหาร | | |
|-----------|--|-------|--------|------|
| | | เช้า | เที่ยง | เย็น |
| วันแรก | สนามบินสุวรรณภูมิ | - | - | - |
| วันที่สอง | ✈️ สนามบินนานาชาติอินชอน – พักไปไม่เปลี่ยนสี! เกซานามิ – ป้อมปราการชวอนฮวา ของ มรดกโลกทางด้านวัฒนธรรม UNESCO (ไม่รวมค่าขึ้นบอลูนชมวิวป้อมปราการชวอน) – แลนด์มาร์คแห่งใหม่! ห้องสมุด Byeolmadang Library อาหารกลางวัน อาหารเย็น 🏠 ที่พักริมชายหาดเคียงกิ 1 คืน | - | 🍽️ | 🍽️ |
| วันที่สาม | เคียงกิโด – ร่วมฉลองไปไม่เปลี่ยนสี ดอกเบญจมาศบาน และ เทศกาลฮาโลวีน ที่สวนสนุกเอเวอร์แลนด์ ฟรี! บัตรเล่นเครื่องเล่นได้ไม่จำกัดรอบ สวนสัตว์เปิดซาฟารี รถไฟเหาะรางไม้ ขบวนพาเหรด และอีกมากมาย – ศูนย์เวชสำอางเครื่องสำอาง – ย่านมหาลัยซองแด – 3 เกะलयน้ำ บนแม่น้ำฮัน และน้ำพุสายรุ้งสะพานบันโพ อาหารเช้า *อิสระอาหารกลางวัน อาหารเย็น 🏠 ที่พักริมกรุงโซล 2 คืน | 🍽️ | - | 🍽️ |
| วันที่สี่ | กรุงโซล – ศูนย์ไอสมเกาหลี - พิพิธภัณฑ์สำหรับทะเล + แต่งชุดฮันบกและถ่ายภาพ + ทำข้าวห่อสาหร่าย – เทศกาลทุ่งหญ้าสีเงิน โซล (หากตรงกับเทศกาล) หรือ เที่ยวสวนป่า 4 ฤดู (หากนอกเทศกาล) – ถนนต้นแปะก๊วย ข้างกำแพงหินพระราชวังถ็อกซูกุง – ดิวตี้ฟรี – ย่านเมียงดอง อาหารเช้า อาหารกลางวัน *อิสระอาหารเย็น 🏠 ที่พักริมกรุงโซล | 🍽️ | 🍽️ | - |
| วันที่ห้า | กรุงโซล – ศูนย์น้ำมันสนแดง – คาเฟ่โบสถ์สุดชิค MADE LIM Café (ค่าขนม เบเกอรี่ เครื่องดื่ม ไม่รวมในค่าทัวร์) – ถนนสายบันเทิงสุดล้ำ Aurora ออโรรา ณ Inspire Entertainment รีสอร์ทสุดหรู – แวะซื้อของฝากเกาหลี – ✈️ สนามบินนานาชาติอินชอน – กรุงเทพฯ อาหารเช้า อาหารกลางวัน | 🍽️ | 🍽️ | - |

สงวนสิทธิ์ในเรื่องเที่ยวบินและตารางบิน ราคา และ รายการ เปลี่ยนแปลงหรือสับเปลี่ยนได้ โดยมีต้องแจ้งให้ทราบล่วงหน้า
โปรดตรวจสอบ อายุของหนังสือเดินทาง (Passport) ของผู้โดยสาร ว่าจะต้องคงมีอายุเหลือ ณ วันเดินทาง มากกว่า 6 เดือนขึ้นไป
และหนังสือเดินทางเหลือหน้ากระดาษเพียงพอให้เจ้าหน้าที่ตรวจคนเข้าเมืองได้ประทับตรา หนังสือเดินทางอยู่ในสภาพที่ดี (ไม่ชำรุด)

หน้า 2 | JK59_Amazing Autumn Korea_Oct24_byJourneyKorea_V1280624

ก่อนซื้อทัวร์ ศึกษารายละเอียด เช็คใบอนุญาต เยี่ยมบริษัท จ่ายเงินให้กรรมการผู้มีอำนาจ เพื่อไม่โดนทัวร์โกง
เพิ่มคุณค่าการเดินทาง ร่วมเดินทางไปกับเรา " การเดินทาง " ของคุณ จะสุขสนุกกว่าที่เคย กับผู้ชำนาญทัวร์เกาหลีกว่า 19 ปี

| DAY | วันแรก สนามบินสุวรรณภูมิ | เช้า | กลางวัน | ค่ำ |
|-----|--|------|---------|-----|
| 1 | เจ้าหน้าที่รอต้อนรับดูแล มอบเอกสาร และอธิบายเพิ่มเติม นัดหมายแต่ละคณะก่อนออกเดินทาง 3 ชั่วโมงล่วงหน้าก่อนเครื่องออก | - | - | - |

หากท่านมีปัญหาเรื่องอาหารกรุณาแจ้งทางผู้จัดทราบล่วงหน้า

ห้ามนำผลไม้และเนื้อสัตว์ทุกชนิดเข้าประเทศเกาหลีใต้ หากพบจะต้องเสียค่าปรับ

| ค่า | หน้าเคาน์เตอร์ | สายการบิน | ใกล้ประตูทางเข้า |
|----------------------------------|------------------|-----------------------|------------------|
| พร้อมกันที่ชั้น 4 ผู้โดยสารขาออก | เช็คอินหมายเลข N | Jeju Air (7C) | หมายเลข 6 |
| พร้อมกันที่ชั้น 4 ผู้โดยสารขาออก | เช็คอินหมายเลข S | Air Busan (BX) | หมายเลข 8 |

“ หนังสือเดินทางตัวจริงถือติดตัวมาในวันเดินทางด้วยนะคะ ”

ในกรณีที่ท่านไม่ได้มาเช็คอิน และไม่ได้ทำการยกเลิกการจอง หรือไม่ได้มาขึ้นเครื่อง สายการบินอาจเรียกเก็บค่าธรรมเนียมกับผู้โดยสาร การอนุญาตให้ท่านผ่านด่านตรวจคนออกนอกประเทศไทย และ ผ่านด่านตรวจคนเข้าประเทศเกาหลีเพื่อการท่องเที่ยว เป็นอำนาจของเจ้าหน้าที่ตรวจคนเข้าออกเมืองของประเทศไทยหรือประเทศเกาหลีในการพิจารณาและอนุญาตให้เดินทางออกจากประเทศไทย หรือ ให้พำนักอยู่ในประเทศเกาหลีใต้เพื่อการท่องเที่ยว ทางผู้จัดไม่มีอำนาจและไม่สามารถเข้าไปแทรกแซงได้

- เตรียมสัมภาระขนาดกลาง เนื่องจาก โรงแรมที่พักในเกาหลีไม่มีบริการช่วย (แนะนำ ตลอดทริปจะต้องดูแลกระเป๋าขึ้นลงห้องด้วยตัวท่านเอง เพื่อป้องกันหลายกรณีที่อาจเกิดขึ้นได้)
- กระเป๋าทุกใบจะต้องฝากให้กับทางเจ้าหน้าที่สายการบินด้วยตัวท่านเองตามนโยบายรักษาความปลอดภัยของสายการบิน
- ทรัพย์สินมีค่าและแตกหักง่าย เช่น เงิน อัญมณี อุปกรณ์อิเล็กทรอนิกส์ คอมพิวเตอร์ กล้องถ่ายรูป อุปกรณ์วีดีโอ เอกสารที่แลกเปลี่ยนเป็นเงินได้ เอกสารทางธุรกิจ หนังสือเดินทาง **เก็บติดตัวเสมอ**
- สนามบินสุวรรณภูมิ “ ไม่มีการประกาศเรียกลูกค้าขึ้นเครื่อง ” กรุณาอยู่ที่ประตูขึ้นเครื่องอย่างน้อย 30 นาที ก่อนเวลาเครื่องออก

| DAY | วันที่สอง สนามบินนานาชาติอินชอน ประเทศเกาหลีใต้ - จังหวัดเคียงกีโด | เช้า | กลางวัน | ค่ำ |
|-----|--|------|---------|-----|
| 2 | เวลาที่เกาหลีใต้เร็วกว่าไทย 2 ชั่วโมง เวลาบินประมาณ 5.30-6 ชม. | - | X | X |

ออกเดินทางสู่ประเทศเกาหลีใต้ โดยสายการบิน Jeju Air (7C), Air Busan (BX)

| สายการบิน | BKK-ICN | เวลาออก | เวลาถึง |
|----------------|---------|---------|---------|
| Jeju Air (7C) | 7C2204 | 0100 | 0840 |
| Jeju Air (7C) | 7C2206 | 0145 | 0920 |
| Air Busan (BX) | BX748 | 2220 | 0605+1 |

(ไม่อนุญาตให้ผู้โดยสารนำอาหารข้างนอกมารับประทานบนเครื่อง สามารถซื้อทานบนเครื่องบินได้)

****น้ำหนักกระเป๋าใต้ท้องเครื่อง 15 กิโลกรัม (1ชิ้น) ถัดขึ้นเครื่อง 10 กิโลกรัม****

เช้า **ICN Landing** ถึงสนามบินนานาชาติอินชอน หลังผ่านพิธีการต่างๆ ที่สนามบิน ไคด์และรถไค์ซอร์รับคณะ

โปรดทราบ!! เพื่อให้รายการท่องเที่ยวเป็นไปตามกำหนดการ ทางคณะทัวร์จะออกเดินทางจากสนามบินหลังเวลาเครื่องลงประมาณ 2 ชั่วโมง ท่านที่ติดสัมภาระที่ด่านตรวจคนเข้าเมือง หากท่านผ่านเข้าเมืองเรียบร้อย ท่านต้องเดินทางไปพบกับคณะทัวร์ด้วยตนเอง และไม่สามารถเรียกร้องค่าเดินทางจากทางผู้จัดได้

หน้า 3 | JK59_Amazing Autumn Korea_Oct24_byJourneyKorea_V1280624

ก่อนซื้อทัวร์ ศึกษารายละเอียด เช็คใบอนุญาต เยี่ยมบริษัท จ่ายเงินให้กรมการผู้มีอำนาจ เพื่อไม่โดนทัวร์โกง

เพิ่มคุณค่าการเดินทาง ร่วมเดินทางไปกับเรา “ การเดินทาง ” ของคุณ จะสนุกสนานกว่าที่เคย กับผู้ชำนาญทัวร์เกาหลีกว่า 19 ปี

อาหารเที่ยง พาลิ้มลองเมนูดัง “ทักคาลบี” โดยนำไก่บาร์บีคิว ข้าวเหนียวปั้น มันหวาน ผักต่างๆ ลงผัดร่วมกับซอสบาร์บีคิวเกาหลีในกระทะแบน วิธีการทานแบบเมี่ยงคำไทยโดยห่อกับผักกาดเขียวเกาหลี และ ดบท้ายด้วยข้าวสวยสาหร่ายแห้งผัดร่วมกับทักคาลบี เพื่อให้เกิดอาหารชนิดใหม่ คือ ทักคาลบีโปคิมหรือข้าวผัดทักคาลบีที่ทั้งหอมและน่าทาน เสริฟพร้อมเครื่องเคียง เช่น โอเลี้ยงปรุงรส กิมจิ เป็นต้น



พิกัดใบไม้เปลี่ยนสี ! เกซานามิ นั่งเรือเฟอร์รี่ที่ทำเรือข้ามฟากไปยังเกาะนามิ (Nami) สถานที่โรแมนติกอีกแห่งหนึ่งสำหรับคู่รักคู่หนุ่มสาว ครอบครัว เพื่อนๆ เกาะนามิมีรูปร่างเหมือนใบไม้ที่ลอยอยู่ ณ ที่แห่งนี้ ท่านสามารถเช่าจักรยานหรือมอเตอร์ไบค์ที่เี่ยวรอบเกาะ เดินเล่นชมสวนเกาหลี คาราวะสุสถานนายพลนามิ เดินผ่านกลางแมกไม้แห่งสวนสนที่สูงเสียดฟ้าเพื่อสุขภาพ ผ่านดงต้นสน ดอกสน ต้นเกาลัด เลือกนั่งที่มานั่งข้างชายฝั่งเพื่อชมบรรยากาศโรแมนติกใต้เงาไม้ มองดูพันธุ์สัตว์ต่างๆ เช่นนกกระจอกเทศ กระต่าย กระรอก เป็ด กวาง ได้เวลาสมควร นั่งเรือกลับมาข้างฝั่ง



ป้อมปราการชวอนฮวาซอง (ป้อมดอกไม้ม) ได้รับการขึ้นทะเบียนเป็นมรดกโลกทางวัฒนธรรมขององค์การยูเนสโก UNESCO เมื่อปี ค.ศ. 1997 จากการใช้วิทยาการการก่อสร้างระหว่างวิธีของชาวตะวันตก และ วิธีของชาวตะวันออกผสมผสานเข้าด้วยกัน มีการใช้บันจันเป็นครั้งแรกในการก่อสร้าง ซึ่งถือว่าเป็นสมัยสุดท้าย ในยุคนั้น ป้อมมรดกโลกชวอนฮวาซองที่สง่าและงดงามนี้ มีอายุมากกว่า 200 ปี ย้อนอดีตกลับไปป้อมแห่งนี้ถูกสร้างขึ้นในสมัยพระเจ้าชองโจ กษัตริย์องค์ที่ 22 แห่งราชวงศ์โชซอน พระองค์ทรงต้องการสร้างป้อมแห่งนี้ขึ้นมาเพื่อระลึกแก่พระราชบิดาซึ่งถูกไล่ออกจากราชสำนักและถูกขังจนสิ้นพระชนม์ และต้องการสร้างเมืองหลวงขึ้นมาใหม่ เพื่อเสริมความยิ่งใหญ่ของความเป็นกษัตริย์ ตัวป้อมชวอนฮวาซองนี้ถูกสร้างทอดตัวยาวไปตามแนวไหล่เขาและที่ราบ โอบล้อมเมืองชวอนไว้เป็นรูปวงไข่ขนาดใหญ่ หรือบ้างก็ว่าดูเหมือนรูปดอกไม้ ยาวประมาณ 5,500 เมตร ประกอบด้วยเชิงเทิน 48 ป้อม เพราะบางส่วนถูกทำลายไปเมื่อสมัยญี่ปุ่นเข้ามาครอบครอง และสมัยเกิดสงครามเกาหลี (ค่าใช้จ่ายขึ้นบอลลูนชมวิวป้อมปราการชวอนไม่รวมในค่าทัวร์หากสนใจใช้บริการ โปรดติดต่อไกด์)



เชคอินแลนด์มาร์คแห่งใหม่ ! ห้องสมุด Bycolmadang Library ณ สตาร์ฟิชชวอน สถานที่ที่ถ่ายรูปลูดยอดนิยม สำหรับท่านที่อยากเปลี่ยนบรรยากาศหาหนังสือใหม่ๆ เก๋ๆ ไว้เชคอิน ที่นี่เหมาะมาก เพราะห้องสมุดแห่งนี้มีการออกแบบตกแต่งที่สวยงามแปลกตา ไม่น่าเบื่อเหมือนห้องสมุดทั่วไป และยังเป็นสถานที่พักผ่อนและดื่มด่ำกับหนังสือและนิตยสารชื่อดังทั้งในและต่างประเทศมากกว่า 50,000 เล่ม ประดับประดาบนชั้นวางหนังสือขนาดยักษ์สูง 22 เมตร

อาหารค่ำ BBQ บาร์บีคิวฟุฟเฟต์เกาหลี สไตลกินไม่อั้น อิ่มแบบเลือกได้ในสไตล์คุณ **มีบริการเนื้อหมู เนื้อวัว และ วัตถุดิบต่างๆ** ให้เราได้เลือกมาปิ้งย่างกัน ยังมีเครื่องเคียงที่ต้องทานคู่กัน เช่น น้ำจิ้มเต้าเจี้ยวซัมจัง ผักกาดหอมซังชู กระเทียม เครื่องเคียงต่างๆ ข้าวสวย ให้ท่านตักกินช้ำๆ ได้ ไม่ต้องเกรงใจ

พาท่านเข้าเชคอิน 1 คืน ณ โรงแรม TRINITY Hotel ระดับ 3 ดาว+ หรือเทียบเท่า

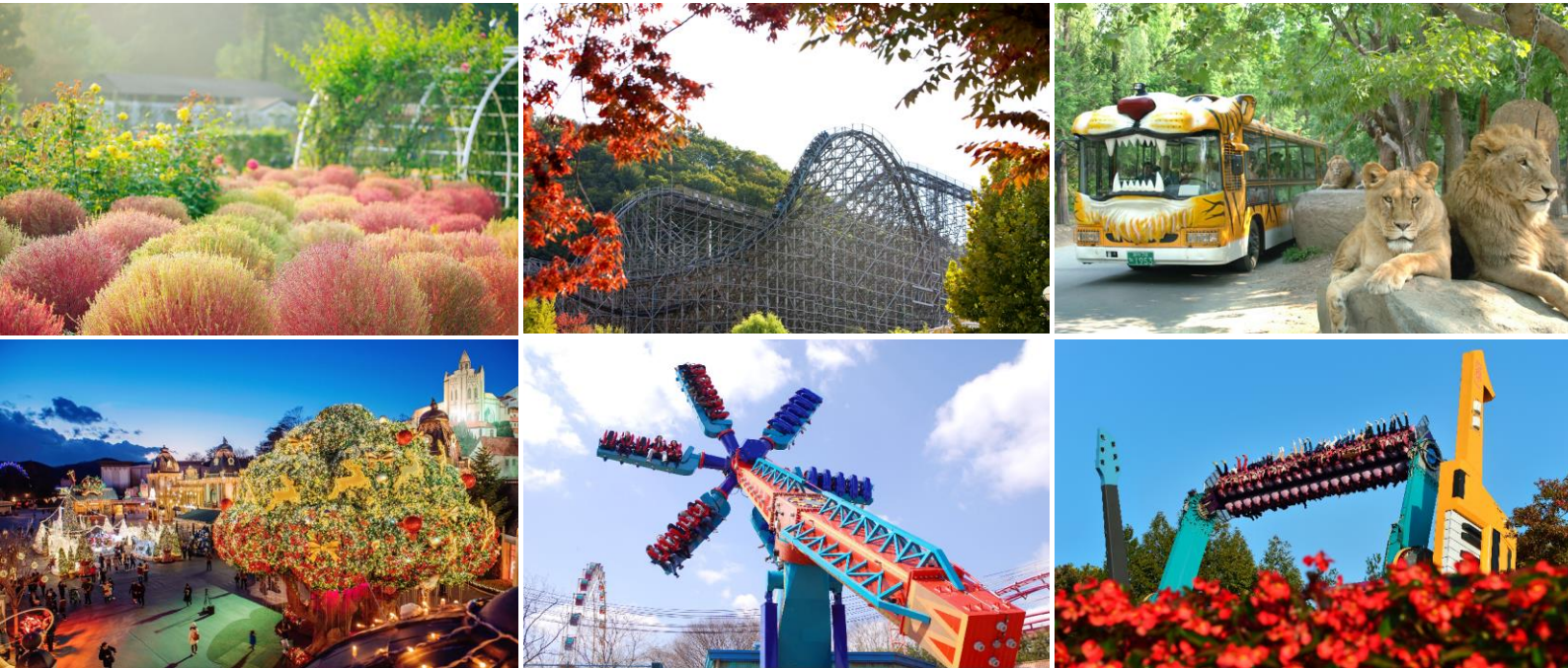
เนื่องจากเป็นราคาพิเศษ เกาหลีจะเป็นผู้เลือกโรงแรมที่พักในจังหวัดเคียงกี ทางผู้จัดจะทำการแจ้งก่อนเดินทาง ขอสงวนสิทธิ์ในการปรับเปลี่ยนที่พัก ไปพักเมืองใกล้เคียงกรณิดิดงานแฟร์หรือเทศกาล

| DAY | วันที่สาม จังหวัดเคียงกีโด – กรุงโซล | เช้า | กลางวัน | ค่ำ |
|-----|--------------------------------------|------|---------|-----|
| 3 | | X | - | X |

รับประทานอาหารเช้า ที่ ห้องอาหารโรงแรม และ คืนห้องพัก

เดินทางสู่สวนสนุกเอเวอร์แลนด์ ปากทางเข้าสู่สวนสนุกแห่งนี้

จะปลูกต้นพื้ดอกเกาหลี (ซากุระเกาหลี) เพื่อรอต้อนรับนักท่องเที่ยวที่จะมาเยือนในช่วงเทศกาลใบไม้ผลิของทุกปี และเปลี่ยนเป็นสีเหลืองส้มแดง เพื่อรอต้อนรับนักท่องเที่ยวที่จะมาเยือนในช่วงเทศกาลใบไม้ร่วงของทุกปี



สวนสนุกเอเวอร์แลนด์ **Everland** “ดิสนีย์แลนด์เกาหลี” สวนเปิดในhubเขาที่มีชื่อเสียงมากที่สุดของประเทศ มี Festival World จะประกอบไปด้วย Global Fair, American Adventure, Magic Land, European Adventure และ Equatorial Adventure และ Zootopia ท่านสามารถปล่อยความแก่และเติมเต็มความสุขของท่านด้วยบัตร **Special Pass Ticket** สนุกสนานกับเครื่องเล่นต่างๆ ซึ่งท่านสามารถเลือกเล่นเครื่องเล่นได้ไม่จำกัดรอบ ไม่ว่าจะเป็นที่เอ็กเพรส รถไฟเหาะ หนอนสะบัด ชาร์ป โรงหนังสามมิติ บ้านผีสิง ดิสคอสองตลบ ล่องป่าอาเมนซอน เฮอร์เคน เครื่องเล่นสำหรับเด็ก เช่น ม้าหมุน ช้างบิน รถหุ่นยนต์ รถบีมเปอร์ โรงเรียนเวทย์มนต์ ท้องป่าซาฟารี เพื่อชมความน่ารักของหมีที่สามารถสื่อสารกับคนขับได้อย่างดี เปิดโลกสวนสัตว์เปิดที่ Lost Valley กับรถบัสสะเทือนน้ำสะเทือนบก และอื่นๆ นอกจากนี้ท่านยังสามารถช้อปปิ้งในร้านค้าของที่ระลึก ขบวนพาเหรดตามวันเวลา ชมเทศกาลดอกไม้บาน ซึ่งผลัดเปลี่ยนหมุนเวียนตามฤดูกาล ฤดูร้อนจะเป็นดอกกุหลาบและดอกทิลลี่บาน ฤดูใบไม้ผลิจะเป็นดอกทิวลิปบาน ฤดูใบไม้ร่วงจะเป็นดอกเบญจมาศบาน ขบวนพาเหรดตามวันเวลา

**** อิสระอาหารกลางวันเพื่อการท่องเที่ยวอย่างคุ้มค่าภายในสวนสนุกเอเวอร์แลนด์****



พาท่านไปสัมผัสความสวยงามแบบฉบับชาวเกาหลี ที่ดีเจาตลาดไปทั่วโลก โดยเฉพาะตลาดเอเชีย ทางบริษัทผู้ผลิตเครื่องสำอางค์มักจะคิดค้นผลิตภัณฑ์ใหม่ๆ ออกมาจำหน่ายอยู่ตลอดเพื่อตอบสนองความต้องการของผู้ใช้ เพื่อผู้หญิงผู้ชายทั้งสาว ทั้งหนุ่ม ทั้งไม่สาว ทั้งไม่หนุ่ม คนเกาหลีจะให้ความสำคัญกับเรื่องผิวหน้าเป็นอันดับแรก ต้องการให้ดูเป็นธรรมชาติที่สุด จึงเน้นการใช้กลุ่มบำรุงผิว

พื้นฐาน และแบบเจาะลึก เพื่อสนองความต้องการและการช่วยแก้ปัญหาผิวพรรณ ท่านสามารถเลือกซื้อผลิตภัณฑ์การดูแลผิวพรรณอย่าง ถูกต้องกับผู้อำนวยการเครื่องสำอางเวชสำอางคุณภาพ ที่ **ศูนย์เครื่องสำอางเวชสำอาง**

ย่านมหาลัยสองแคว แหล่งรวมร้านอาหารและร้านคาเฟ่ที่มันน่ารักต่างๆ ของวัยรุ่นชาวโสม มีสินค้าเสื้อผ้าแฟชั่นแบรนด์เกาหลี รองเท้า กระเป๋า เครื่องสำอาง เครื่องประดับ งานศิลป์ ซีดีเพลง-หนังสือ และโปสเตอร์คาราโอเกะกำลังฮอตฮิต หลากหลาย ฯลฯ บางครั้งยังมีบรรดาศิลปิน เพื่อชีวิตเปิดแสดงดนตรีย่อยๆ ให้ฟังให้ชมอีกด้วย เอาใจสาวกป๊อปปาร์ตถึงย่านสองแคว พาท่านสู่ **ร้านป๊อปปาร์ต (POP MART)** แบรินด์ของเล่นดีไซเนอร์จากจีน กำลังได้รับความนิยมอย่างมากในหมู่วัยรุ่น ให้ท่านที่เลือกชมสินค้า Art Toy จากแบรนด์ป๊อปปาร์ตมากมาย อาทิเช่น Molly, Crybaby, Skullpanda, Dimoo, Labubu, Zsiga เป็นต้น

อาหารค่ำ ลิ้มลองเมนูหมูไฟบูลโกกิ (บลู หมายถึง ไฟ และ โกกิ หมายถึง เนื้อสัตว์) ต้นกำเนิดอาหารชนิดนี้มาจากเมืองเพียงอันของประเทศเกาหลีเหนือ ตั้งแต่ครั้งสมัยอาณาจักรโกกูเรียว โดยนำเนื้อหมูสไลด์หมักซอสคันจังและเครื่องปรุงรสต่างๆ เมื่อนำมาปรุงย่างคลุกคลิกบนกะทะ เมื่อปรุงสุก จะมีรสออกหวานนุ่ม ทานคู่กับข้าวสวย เครื่องเคียงต่างๆ



ฟินอินชี่รี่เกาหลี ! ฉากแม่น้ำฮัน ซึ่งเสมือนเหมือนเส้นชีวิตของคนกรุงโซล แม่น้ำฮันยาวถึง 514 กม. โดยไหลผ่านใจกลางเมืองหลวง อีกหนึ่งสถานที่ที่ชาวกรุงโซลชื่นชอบ ที่ตั้ง **3 เกาะลอยน้ำ** เกาะพลังงานทดแทนอย่างเต็มรูปแบบ ขับเคลื่อนด้วยพลังงานแสงอาทิตย์แห่งแรกของโลกบนกลางแม่น้ำฮัน เป็นสถาปัตยกรรมเชิงศิลปะบนแม่น้ำ เชื่อมกันด้วยทางเดินระหว่างเกาะ ทุกวันกับน้ำพุสายรุ้งที่สะพานบันโพ 2 ชั้น โดยฉีดน้ำได้ 190 ตันภายในเวลาเพียง 1 นาที พร้อมกับการไฟ LED ที่ถูกยิงออกมาเป็นแสงสีต่างๆ มากถึง 200 เฉดสี ที่จะยังลูกเล่นออกมาต่างๆ กัน ตลอดทางกว่า 570 เมตรของตัวสะพานแห่งนี้ เป็นบรรยากาศที่สุดแสนโรแมนติก (ทางการกรุงโซลจะจัดแสดงเป็นรอบๆ ในระหว่างค่ำคืน ยกเว้นเดือนพฤศจิกายนถึงเดือนมีนาคม และอาจงดการแสดงโชว์น้ำพุในกรณีที่มีสภาพอากาศไม่เอื้ออำนวยหรือมีคำสั่งพิเศษ) ท่านอาจเลือกซื้อเครื่องดื่มสักแก้วพร้อมชมวิวทิวทัศน์ บรรยากาศยามค่ำคืน แสงสีอันตระการตาของกรุงโซล และอากาศดีดี ยังเห็นหอคอยนัมซานยามค่ำคืน

หลังจบรายการพาท่านเข้าเช็คอินที่ JK Blossom Hotel หรือ เทียบเท่าระดับ 3 ดาว+ พัก 2 คืน
เนื่องจากเป็นราคาพิเศษ เกาหลีจะเป็นผู้เลือกโรงแรมที่พักในจังหวัดเคียงกี ทางผู้จัดจะทำการแจ้งก่อนเดินทาง
ขอสงวนสิทธิ์ในการปรับเปลี่ยนที่พัก ไปพักเมืองใกล้เคียงกรณีจัดงานแฟร์หรือเทศกาล

| DAY | วันที่ที่ กรุงเทพฯ | เช้า | กลางวัน | ค่ำ |
|-----|--------------------|------|---------|-----|
| 4 | | X | X | - |

รับประทานอาหารเช้า ที่ห้องอาหารโรงแรม



พิพิธภัณฑ์สาหร่ายทะเล สถานที่ให้ความรู้และจัดแสดงนิทรรศการสาหร่ายทะเลเกาหลีอย่างครบวงจร สาหร่ายทะเลมีแหล่งเพาะเลี้ยงอยู่บริเวณฝั่งตะวันตกของประเทศเกาหลี ซึ่งเป็นพื้นที่ที่มีแดดแรง คนเกาหลีจะนำสาหร่ายมาใช้ในการชีวิตประจำวัน ตั้งแต่ นำมาเป็นส่วนประกอบอาหาร ขนมกินเล่น สกัดเป็นเครื่องสำอาง เครื่องสำอาง และ อาหารเสริม ซึ่งได้รับการพิสูจน์ทางวิทยาศาสตร์แล้วว่าสาหร่ายทะเลมีประโยชน์ต่อสุขภาพและคุณค่าทางโภชนาการสูง **พิเศษ ! ได้ลิ้มลองสาหร่ายทะเลแปรรูปที่พร้อมทานได้เลย เรียนรู้วิธีการทำคิมบับ (ข้าวห่อสาหร่าย) อาหาร** ง่ายๆที่คนเกาหลีนิยมรับประทาน คิม แปลว่า สาหร่าย บับ แปลว่า ข้าว จะเป็นแท่งยาวๆ แล้วเค้าก็จะหั่นเป็นชิ้นๆพอดีคำ จิ้มกะฉี้อ้วคังจังกเกาหลีหรือวาซาบิก็ได้ และ **ขอเชิญชวนท่านแต่งชุดพื้นเมืองเกาหลี “ ฮันบก ” พร้อมพร้อมต่างๆ เพื่อถ่ายรูปเป็นที่ระลึกกับภาพถ่ายสามหรือสี่มิติก็ได้กับท่าแอคติ้งตามไอเดีย** เพื่อถ่ายทอดความงามและความอ่อนช้อยของวัฒนธรรมเกาหลี เพราะ ฮันบก เป็นเครื่องแต่งกายประจำชาติเกาหลีที่ที่สวมใส่ในชีวิตประจำวันเป็นเวลาพันปีมาแล้ว ปัจจุบันชุดประจำชาติฮันบก จะใช้สวมเฉพาะในโอกาสพิเศษต่าง ๆ เช่น งานมงคลสมรส วันขึ้นปีใหม่ วันขอบคุณพระเจ้า

หนึ่งในสินค้าเศรษฐกิจเกาหลีที่สำคัญ...โสมเกาหลี Ginseng Center พารู้จักสมุนไพรโสมเกาหลีหรือราชาแห่งมวลสมุนไพร เพราะเกาหลีได้เป็นประเทศที่มีการผลิตโสมเกาหลีที่มีคุณภาพเป็นอันดับ 1 ของโลก ซึ่งใครใคร่ที่ได้มาเที่ยวก็จะชื่นชมหาซื้อเป็นของฝาก เพราะราคาที่ถูกว่าเมืองไทยและคุณภาพประโยชน์นานัปการ เช่น ช่วยเสริมความแข็งแรงให้แก่ระบบย่อยอาหารและปอด ช่วยทำให้จิตใจสงบและเพิ่มพลังกำลังโดยรวม สรรพคุณทางการแพทย์ ช่วยบำรุงหัวใจ ป้องกันโรคหัวใจขาดเลือด เสริมประสิทธิภาพทางเพศ ลดและป้องกันมะเร็ง

อาหารกลางวัน เมนูไก่พะโล้จิ้มทัก หรือ ไก่ต้มแห่งเมืองอันดอง อาหารจานนี้ถือเป็นอาหารพิเศษเมนูหนึ่ง...บนโต๊ะอาหารของบ้านเศรษฐกิจในหมู่บ้านอันดองในสมัยราชวงศ์โชซอน อุดมไปด้วยโปรตีนจากไก่ วิตามิน แร่ธาตุต่างๆ จากสารพัดผัก และ วุ้นเส้นจันทร์เกาหลี อาหารมีรสจัดจ้านเผ็ดๆ ร้อนๆ เค็มๆ หอมๆ จากพริกที่ได้ชื่อว่าเผ็ดที่สุดในเกาหลี Cheong Yang Gochu และ ซอสแม็กกี้ Ganjang



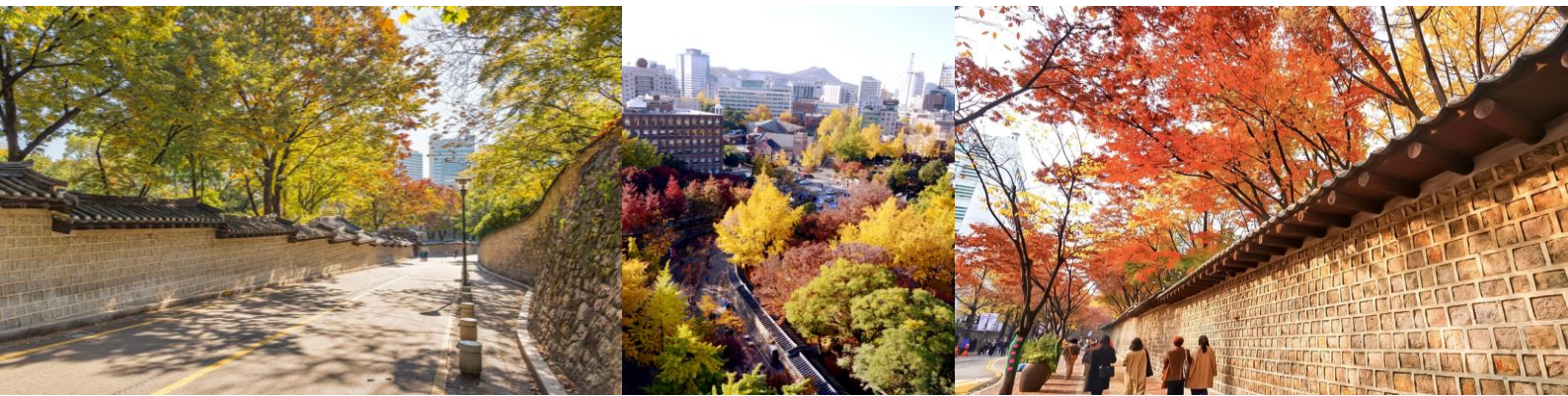
สวนสาธารณะ ฮานิลปาร์ค ตั้งอยู่ที่เวสต์คัพ สเตเดียม ถูกสร้างขึ้นในโอกาสที่เกาหลีและญี่ปุ่นได้เป็นเจ้าภาพร่วมในการแข่งขันฟุตบอลโลกเมื่อปี 2002 ภายในมีทั้งหมด 5 สวน แต่สวนใหญ่ๆมี 2 ที่ก็คือ สวนฮานิล และ สวนโนฮิด ด้านบนนั้นจะเป็นลานทุ่งหญ้าโล่งๆ ขนาดใหญ่ มาก เต็มไปด้วยดอกหญ้าสีเหลืองทองพริ้วไปตามลุ่ม เดินไปตรงกลางของสวนฮานิลนี้จะมีจุดชมวิว รูปครึ่งวงกลม สามารถเดินขึ้นไป ด้านบนแล้วถ่ายวิวทุ่งหญ้าได้ ซึ่งได้รับความนิยมมากก็เพราะว่าสวนนี้มีทัศนียภาพที่สวยงาม **ช่วงใบไม้ร่วง ทุกปีของต้นเดือนตุลาคม ก็จะมีเทศกาลดอกหญ้าเปลี่ยนสี หรือ เทศกาลทุ่งหญ้าสีเงินโซล ที่นักท่องเที่ยวต่างชาติและหนุ่มสาวชาวเกาหลีนิยมมาชมความสวยงามของดอกหญ้า ต้นสนสีแดงที่เรียงรายยาวไปตลอดเส้นทาง สลับกับสีส้มของใบไม้เปลี่ยนสีที่อยู่บนยอดเขาของที่นี่กัน สวนฮานิลจึงกลายเป็นสวนสาธารณะที่โรแมนติกสุดๆ (รถรางขึ้นลงไม่ได้รวมไว้ในค่าทัวร์)**

หมายเหตุ : การออกดอกของทุ่งหญ้า และ การปรับเปลี่ยนสีของทุ่งดอกหญ้า เป็นปรากฏการณ์ธรรมชาติ ที่ต้องขึ้นอยู่กับสภาวะอากาศและสิ่งแวดล้อม โดยจะเริ่มเบ่งบานประมาณช่วงต้นถึงกลางเดือนตุลาคม)

**** นอกเทศกาลทุ่งหญ้าสีเงินโซล ขอสงวนสิทธิ์เปลี่ยนสถานที่เป็น สวนป่า 4 ฤดูกรุงโซล ****



สวนป่า 4 ฤดูกรุงโซล สวนสาธารณะขนาดยักษ์สีเขียว 1.16 ล้านตารางเมตร และสถานที่พักผ่อนหย่อนใจสูดอากาศอันบริสุทธิ์สำหรับชาวกรุงโซล ในอดีตเคยเป็นเขตป่าเพื่อการล่าสัตว์ของราชวงศ์ ต่อมาได้มีการเปลี่ยนแปลงเป็นโรงงานบำบัดน้ำแห่งแรกในกรุงโซล สนามกอล์ฟและสนามแข่งม้า สุดท้ายทางรัฐบาลปรับเปลี่ยนเป็นสวนสาธารณะของครอบครัวแห่งชาติ สวนป่านี้ ประกอบด้วยสวนสาธารณะห้าแห่ง คือ สวนศิลปะวัฒนธรรม สวนป่าเชิงนิเวศวิทยา สวนเขตศึกษาประสบการณ์ธรรมชาติ เขตนิเวศวิทยาพื้นที่ชุ่มน้ำ และ อุทยานสวนริมน้ำอันกัก โดยมีไฮไลท์ คือ ใบไม้เปลี่ยนสีในฤดูใบไม้ผลิ จุดชมดอกพืดอกดอกซากุระเกาหลี และชมสวนดอกทิวลิปเบ่งบาน ในฤดูร้อน จุดพักผ่อนเย็นสบายกับความร่มรื่นของใบไม้สีเขียว ใบไม้เปลี่ยนสีในฤดูใบไม้ร่วง จุดชมต้นไม้อายุหมื่นปีในฤดูหนาว จุดชมต้นไม้อายุหมื่นปีในฤดูหนาว



เช็किन ! ถนนเลียบกกำแพงวังตอกซุกุง สถานที่ถ่ายละครซีรีส์เกาหลีหลากหลายเรื่อง ! กำแพงลายหินสีน้ำตาลเทา (Stonewall Street) ที่ขึ้นชื่อเรื่องความสวยงามและโรมันติกสายหนึ่งในกรุงโซล สองข้างทางของถนนแห่งนี้จะเรียงรายไปด้วยต้นกิ่งโกะ (แปะก๊วย) ที่ปลูกไว้เลียนไปกับความโค้งงอของเส้นถนน ภายในถนนแห่งนี้ ยังเป็นที่ตั้งของโรงละคร โบสถ์ พิพิธภัณฑ์ศิลปะ และรูปปั้น 3 มิติ งามดอกแด (Jangdockdae) อยู่ตรงบริเวณลานน้ำพุหน้าพิพิธภัณฑ์ศิลปะแห่งกรุงโซล ในช่วงใบไม้ร่วง ถนนแห่งนี้จะเปลี่ยนเป็นสีเหลืองสะพรั่ง
เพลิดเพลินกับการช้อปปิ้ง ณ ห้างปลอดภาษีคิวตี้ฟรี (ปัจจุบันเป็นที่นิยมมาก เพราะ คิวตี้ฟรีประเทศนี้ มีถึง 5 บริษัทแข่งกัน) ให้ท่านได้เลือกซื้อสินค้าแบรนด์เนมนำเข้าจากต่างประเทศมากมายหลากหลายชนิด รวมทั้งสินค้าแบรนด์เกาหลียอดนิยมที่ชาวเกาหลี ชาวจีน และชาวญี่ปุ่น นิยมมาเลือกซื้อหากันมากมาย



อิสระถ่ายรูปเดินเล่นหน้าโบสถ์เมียงดอง สัญลักษณ์อันศักดิ์สิทธิ์ใจกลางกรุงโซล มหาวิหารแห่งนี้ ตั้งตระหง่านโดดเด่นใจกลางกรุงโซล เปรียบเสมือนสัญลักษณ์อันศักดิ์สิทธิ์ของคริสตจักรคาทอลิกในเกาหลีใต้ สร้างขึ้นในปี ค.ศ. 1898 ในสมัยปลายราชวงศ์โชซอน สถาปัตยกรรมแบบโกธิคอันงดงาม ได้ถูกโบสถ์แห่งนี้ ยังมีพื้นที่วัฒนธรรม 1898 ประกอบด้วยร้านกาแฟ แกลเลอรี และร้านหนังสือเหมาะสำหรับการพักผ่อนและเติมพลังกับบรรยากาศย้อนวัย และ **อิสระเดินเล่นเมียงดอง หนึ่งในสถานที่ช้อปปิ้งยอดฮิตของนักท่องเที่ยว** เต็มไปด้วยร้านค้ามากมายหลายแบรนด์ด้วยกัน ทั้งแบรนด์ เสื้อผ้า กระเป๋า รองเท้า เครื่องประดับ เครื่องสำอาง ร้านทำผม ร้านกาแฟ ไปจนถึงร้านอาหารหลากหลายสไตล์ และ ร้านอาหารขายบนรถเข็น Food Truck ไม่ว่าจะป็นของคาว ของหวาน หลากรูปแบบ ให้เราเลือกตัดสินใจ ว่าร้านไหนเด็ด ร้านไหนโดนใจ

****อิสระอาหารค่ำ ณ ย่านช้อปปิ้งเมียงดอง เพื่อความคุ้มค่าในการช้อปปิ้ง****

หลังจกรายการท่องเที่ยว พาท่านเข้าที่พัก ณ โรงแรม

หน้า 10 | JK59_Amazing Autumn Korea_Oct24_byJourneyKorea_V1280624

ก่อนซื้อทัวร์ ศึกษารายละเอียด เช็ควินโดวูด เยี่ยมบริษัท จ่ายเงินให้กรรมการผู้มีอำนาจ เพื่อไม่โดนทัวร์โกง
 เพิ่มคุณค่าการเดินทาง ร่วมเดินทางไปกับเรา " การเดินทาง " ของคุณ จะสุขสนุกกว่าที่เคย กับผู้ชำนาญทัวร์เกาหลีกว่า 19 ปี

| DAY | วันที่ห้า กรุงโซล – สนามบินนานาชาติอินชอน – กรุงเทพฯ | เช้า | กลางวัน | ค่ำ |
|-----|---|------|---------|-----|
| 5 | เวลาที่ไทยช้ากว่าเกาหลีใต้ 2 ชั่วโมง เวลาบินประมาณ 5.30-6 ชม. | X | X | - |

รับประทานอาหารเช้า ที่ ห้องอาหารโรงแรม และ คืนห้องพัก



ศูนย์น้ำมันสนเข็มแดง ซึ่งผลิตจากไบสนเข็มแดงในประเทศเกาหลี เพื่อช่วยผู้ที่มีปัญหาเรื่องไขมันอุดตันในเส้นเลือดคอเรสเตอรอลในเลือดสูง ไขมันเชื่อม หรือ การไหลหมุนเวียนของเลือด เป็นต้น กว่าจะมาทำเป็นน้ำมันสนสกัดได้ 1 แคนซูล ต้องใช้ไบสนเข็มแดงประมาณ 2.7 ก.ก. แนะนำให้ทุกท่านเลือกซื้อเป็นของฝากสุขภาพเพื่อตัวท่านเองและคนที่ท่านรักหรือคนที่ท่านเคารพ เพราะเป็นสารอาหารธรรมชาติที่วิจัยจากโรงพยาบาลชั้นนำในเกาหลีแล้วว่า ไม่มีผลข้างเคียง

คาเฟ่ดีโบสถ์สุดชิค MADE LIM Café แต่เดิมที่นี่คือ ‘โบสถ์วังซาน’ เป็นโบสถ์คริสต์เก่าแก่อายุกว่า **120 ปี** ที่ได้รับการออกแบบโดย NON SPACE ภูเก็ต โนเวตทั้ง 3 ชั้นให้กลายเป็น MADE LIM Café และพื้นที่จัดแสดงศิลปะที่มีเอกลักษณ์เฉพาะตัว แบ่งออกเป็น 3 ส่วนตามการใช้งาน ได้แก่ Forest Hall – ห้องโถงหลักที่เป็นคาเฟ่ ส่วน Detached Forest House และ Heritage Hall เป็นพื้นที่จัดแสดงนิทรรศการศิลปะเชิงประสบการณ์ ภายในออกแบบให้สอดคล้องไปกับธรรมชาติ ตั้งแต่แผ่นดิน ผืนป่า สายน้ำ และท้องฟ้า มีทั้งความสวยงาม อบอุ่น มุมถ่ายรูปมากมาย เหมาะสำหรับการพักผ่อนหย่อนใจ *(ค่าขนม เบเกอรี่ เครื่องดื่ม ไม่รวมในค่าทัวร์)*

อาหารเที่ยง หนึ่งในเมนูดังของเกาหลี “ คัมจาทัง ” หรือ **ต้มซุปรกระดูกหมูเกาหลี** ประกอบไปด้วยส่วนผสมที่สำคัญคือกระดูกหมูส่วนซี่โครง/สันหลัง ต้นหอม พริกแดง งาดำป้า โดยปล่อยเคี่ยวกระดูกหมูและเครื่องเคียงตลอดทั้งวันทั้งคืน เจ้าซี่โครงหมูจะเปื่อยมากๆ แฉมหวานุ่มอร่อยสุดๆ รสชาติจะเผ็ดนิดๆ ทานคู่กับข้าวสวยและเครื่องเคียง เมนูนี้มีครบทั้งโปรตีน แคลเซียม วิตามิน บี1 ซึ่งเกาหลีเชื่อว่าสามารถช่วยปัญหาการกรนและชะลอความแก่ และยังเป็นเมนูยอดนิยมในหมู่คนที่ชอบดื่มเหล้าโซจู และ คนที่ต้องการแก้แฮงค์



จุดเช็คอินแห่งใหม่ ! Aurora ออโรรา คือถนนสายบันเทิงสุดล้ำ ยาวกว่า 150 เมตร ระบายไปด้วยจอ LED ความคมชัดสูง เสมือนจรงราวกับมีชีวิต บนผนังและเพดาน พาเราทะยานสู่โลกเหนือคำบรรยาย เดินเล่นไปตามทางเดิน สัมผัสประสบการณ์เสมือนหนึ่ง เดินอยู่กลางป่าวิเศษ ได้ท้องฟ้าสีครามกว้างใหญ่ หรือ ดำดิ่งสู่ใต้ทะเลสีฟ้าใส ออโรรา ชวนเราท่องเที่ยวไปทั่วทุกมุม ของยุโรปเหนือ ในโลกดิจิทัลที่ยิ่งใหญ่ไม่เคยมีมาก่อน เตรียมพร้อมเปิดประตูสู่โลกแห่งจินตนาการอันน่าทึ่ง ณ **Inspire Entertainment Resort (Aurora)** รีสอร์ทสุดหรูครบวงจรที่ได้รับการขนานนามว่าเป็น “Mohegan INSPIRE” เป็นรีสอร์ทแบบครบวงจรที่ประกอบด้วย โรงแรม สวนน้ำ คาสิโน ร้านอาหาร และสิ่งอำนวยความสะดวกอื่นๆ อีกมากมาย **ได้เวลาสมควร แวะซื้อของฝากคิดไม้คิดมือที่ศูนย์รวมของพื้นเมือง ที่ ศูนย์รวมของฝากก่อนอำลาเกาหลี**

ได้เวลาสมควร ออกเดินทางสู่สนามบินอินซอน

เดินทางกลับประเทศไทย โดยสายการบิน Jeju Air (7C), Air Busan (BX)

| สายการบิน | ICN-BKK | เวลาออก | เวลาถึง |
|----------------|---------|---------|---------|
| Jeju Air (7C) | 7C2203 | 2005 | 2359 |
| Jeju Air (7C) | 7C2205 | 2040 | 0035+1 |
| Air Busan (BX) | BX747 | 1715 | 2120 |

(ไม่อนุญาตให้ผู้โดยสารนำอาหารข้างนอกมารับประทานบนเครื่อง สามารถซื้อทานบนเครื่องบินได้)

****น้ำหนักกระเป๋าใต้ท้องเครื่อง 15 กิโลกรัม (1ชิ้น) ถัดขึ้นเครื่อง 10 กิโลกรัม****

ค่า เดินทางถึงประเทศไทย โดยสวัสดิภาพ

รายการเดินทางครั้งนี้ขอเปลี่ยนแปลงตามความเหมาะสม เนื่องจากสภาวะอากาศ การเมือง สายการบิน การจราจร ช่วงฤดูกาล ช่วงเทศกาลของเมืองต่างๆ หรือเหตุการณ์ที่อยู่เหนือการควบคุมเป็นต้น บริษัทฯ จะปรับเปลี่ยนโดยคำนึงถึงผลประโยชน์ของลูกค้าเป็นสิ่งสำคัญ บริษัทฯจะไม่รับผิดชอบและไม่สามารถคืนค่าใช้จ่ายต่างๆ ได้ ในทุกกรณี เนื่องจากการชำระค่าทัวร์ในลักษณะเหมาจ่ายกับตัวแทนต่างๆ เช่น ไม่ผ่านการพิจารณาในการตรวจคนเข้าเมือง-ออกเมือง กรมแรงงาน การกระทำที่ส่อไปในทางผิดกฎหมาย เอกสารเดินทางไม่ถูกต้อง การถูกปฏิเสธในกรณีอื่นๆ ไม่ได้รับประทานอาหารบางมื้อ ไม่เที่ยวบางรายการ เป็นต้น การบริการของรถประเภทนำเที่ยว คนขับและเจ้าหน้าที่จะเป็นผู้บริหารเวลาของสถานที่ต่างๆ ตามความเหมาะสม เพื่อไม่ขัดต่อกฎหมายแรงงาน เรื่องจำนวนชั่วโมงเวลาการขับรถ ไม่เกิน 6-12 ชั่วโมงต่อวัน

ขอบคุณที่มาของภาพดีดีจาก Journey Korea พันธมิตรสถานที่ต่างๆ และจาก

การท่องเที่ยวเกาหลี www.visitkorea.co.kr ภาพทั้งหมดที่แสดงใช้เพื่อประกอบความเข้าใจ และส่งเสริมการท่องเที่ยวอย่างแท้จริง

ปกติผู้จัดจะส่งใบนัดหมายเตรียมตัวการเดินทาง ก่อนการเดินทางอย่างน้อยประมาณ 5-7 วัน

ข้อมูลสำหรับผู้เดินทาง

- หนังสือเดินทางประเทศไทยเล่มสีแดงทั่วไป หรือหนังสือเดินทางข้าราชการไทย ไม่ต้องยื่นขอวีซ่าก่อนออกเดินทาง ฟรีวีซ่าเดินทางท่องเที่ยวในเกาหลีได้ 90 วัน **หมายเหตุ:** สำหรับผู้เดินทางที่อายุไม่ถึง 18 ปี และไม่ได้เดินทางกับบิดา มารดา ต้องมีจดหมายยินยอมให้บุตรเดินทางไปต่างประเทศจากบิดาหรือมารดาแนบในการเดินทางออกนอกประเทศไทย
- เตรียมหนังสือเดินทางมีอายุมากกว่า 6 เดือน ณ วันเดินทาง (ต้องมีหน้าว่างสำหรับประทับตราอย่างน้อย 2 หน้าเต็ม) **หนังสือเดินทางอยู่ในสภาพที่ดี (ไม่ชำรุด)** เพื่อยื่น ณ ด่านตรวจคนเข้าเมือง เนื่องจากเคาเตอร์สายการบินหรือด่านตรวจคนเข้าเมืองอาจปฏิเสธการเดินทางของท่าน

หน้า 12 | JK59_Amazing Autumn Korea_Oct24_byJourneyKorea_V1280624

ก่อนซื้อทัวร์ ศึกษารายละเอียด เช็ไบบอนอนุญาต เยี่ยมบริษัท จ่ายเงินให้กรมการผู้มีอำนาจ เพื่อไม่โดนทัวร์โกง

เพิ่มคุณค่าการเดินทาง ร่วมเดินทางไปกับเรา " การเดินทาง " ของคุณ จะสนุกสนานกว่าที่เคย กับผู้ชำนาญทัวร์เกาหลีกว่า 19 ปี

3. **คำวีซ่า** สำหรับพาสปอร์ตต่างดาว หรือ ชาวต่างชาติ (บางประเทศ) ที่มี Visa และ Work Permit ฟานักในประเทศไทย จะต้องจัดเตรียมเอกสารเพื่อยื่นการขอวีซ่า ตามที่สถานทูตเกาหลีกำหนด ผู้จัดจะเป็นผู้ช่วยดำเนินการยื่นวีซ่าให้ท่าน โดยท่านต้องชำระค่าใช้จ่ายวีซ่าและค่าบริการต่างหาก (เจ้าของหนังสือเดินทางจะต้องทำเรื่องแจ้ง เข้า-ออกด้วยตนเองก่อนจะยื่นวีซ่า) ท่านอาจจะต้องแสดงตัวตนที่สถานทูตสิทธิการออกวีซ่าขึ้นอยู่กับสถานทูตเท่านั้น
4. **ขอสงวนสิทธิ์ไม่รับผิดชอบค่าเสียหายจากความผิดพลาดในการสะกดชื่อ** นามสกุล คำนำหน้าชื่อ เลขที่หนังสือเดินทาง และอื่นๆ เพื่อใช้ในการจองตั๋วเครื่องบิน ในกรณีที่มีได้ส่งหน้าสำเนาหนังสือเดินทาง (พร้อมทั้งหน้าเปลี่ยนชื่อนามสกุล ถ้ามี) ให้กับทางผู้จัด

Price & Conditions ราคาและเงื่อนไขต่างๆ

ราคาสำหรับ 25 ท่านขึ้นไป | การ์นต์เดินทาง 15 ท่านขึ้นไป มีหัวหน้าทัวร์

**** โปรพิเศษเฉพาะจอยหน้าร้าน ตัดกรุปส่วนตัว เพิ่มค่าใช้จ่ายท่านละ 3,000-5,000 บาท ** โปรดสอบถาม**

- **สงวนสิทธิ์ในการปรับเปลี่ยนราคาเพิ่ม** หากมีการปรับขึ้นของภาณน้ำมันหรือภาณใดๆ จากสายการบิน คิดอัตรา ณ วันที่ 28.06.24
- **ราคานี้เป็นราคาสำหรับนักท่องเที่ยวชาวไทยหรือผู้ถือหนังสือเดินทางไทยเท่านั้น (หนังสือเดินทางต่างชาติ + เพิ่ม 3,000บาท)**

ราคาเด็กทารก (อายุต่ำกว่า 24 เดือน ณ วันที่เดินทางไปและวันเดินทางกลับ) ราคาพิเศษ 5,500 บาท*

*เด็กทารกสามารถเดินทางโดยนั่งบนหน้าตักของผู้ใหญ่ (คุณพ่อหรือคุณแม่) โดยอนุญาตให้เด็กทารกหนึ่งคนต่อผู้ใหญ่สองคนเท่านั้น และห้ามมิให้นำรถเข็นเด็ก หรือที่นั่งสำหรับเด็กขึ้นบนเครื่องบิน จำนวนเด็กทารกต่อเที่ยวบินถูกจำกัดไว้เพื่อความปลอดภัย และสายการบินสามารถปฏิเสธการนำเด็กทารกเดินทางไปกับท่าน ส่วนผู้จัด เราคำนึงถึงความปลอดภัยและเพื่อสร้างความสุขแก่คณะผู้เดินทาง จัดห้องพักผู้ใหญ่ 2 ท่าน+เด็กทารก ทางทัวร์ไม่มีบริการอาหารเด็กทารก

เด็ก 2-12 ปี : หากต้องการพักผ่อนเดียวกับผู้ใหญ่ 2 ท่าน จะไม่มีบริการเตียงเสริม

ผู้ทุพพลภาพ/มีปัญหาด้านสุขภาพหรืออยู่ในภาวะเจ็บป่วย ขอให้แจ้งผู้จัดก่อนซื้อทัวร์ เพื่อเช็กลับทางสายการบินและผู้ให้บริการ เพราะอาจไม่อนุญาตให้ใช้อุปกรณ์ช่วยเหลือต่างๆ ขึ้นเครื่องบินได้ เช่น น้ำยา เข็มฉีดยา เครื่องใช้เบดเตอร์รี่ หรือ เครื่องหายใจ

สตรีมีครรภ์ ขอให้แจ้งผู้จัดก่อนซื้อทัวร์ เพื่อเช็กลับทางสายการบินและผู้ให้บริการ โดยทั่วไป

-อายุครรภ์ไม่ถึง 27 สัปดาห์ : ต้องลงนามยินยอมในเอกสารจำกัดขอบเขตความรับผิดชอบของสายการบิน เมื่อทำการเช็คอินเพื่อแสดงความยินยอมไม่ทำการเรียกร้องใดๆ ต่อสายการบิน

-อายุครรภ์ในช่วงสัปดาห์ที่ 28 สัปดาห์ ถึง 34 สัปดาห์ : แสดงใบรับรองแพทย์ ยืนยันสัปดาห์ที่ตั้งครรภ์และกำกับวันที่ไม่เกินสามสิบ (30) วันนับจากเที่ยวบินขาออกที่กำหนดหรือเที่ยวบินขาเข้าที่กำหนด และต้องลงนามยินยอมในเอกสารจำกัดขอบเขตความรับผิดชอบของสายการบิน เมื่อทำการเช็คอินเพื่อแสดงความยินยอมไม่ทำการเรียกร้องใดๆ ต่อสายการบิน

-อายุครรภ์ตั้งแต่สัปดาห์ที่ 35 ขึ้นไป: สายการบินปฏิเสธการให้บริการ

หมายเหตุสำคัญ เพื่อให้ได้รับการสนับสนุนส่งเสริมการท่องเที่ยว จึงขอประชาสัมพันธ์และขอเรียนให้ลูกค้าทุกท่านทราบว่า ทุกท่านต้องเข้าเยี่ยมชมร้านค้าสินค้าพื้นเมืองเกาหลีที่ได้รับการจดทะเบียนถูกต้องตามกฎหมายสาธารณรัฐเกาหลี เพื่อรับฟังและเลือกซื้อสินค้าที่ขึ้นชื่อเป็นเวลา 60 นาทีต่อร้านค้าพื้นเมือง อาทิเช่น ศูนย์โสมเกาหลี ศูนย์น้ำมันสน ศูนย์เครื่องสำอางเวชสำอาง ร้านขนมพื้นเมือง เป็นต้น

- หากต่ำกว่ากำหนด ต้องมีการเปลี่ยนแปลงราคา หากผู้เดินทางทุกท่านยินดีที่จะชำระค่าบริการเพิ่มเพื่อให้คณะเดินทางได้ ทางเรายินดีที่จะประสานงานในการเดินทางตามความประสงค์
- **สงวนสิทธิ์ในเรื่องเที่ยวบินและตารางบิน ราคา และ รายการ เปลี่ยนแปลงหรือสับเปลี่ยนได้** โดยมีต้องแจ้งให้ทราบล่วงหน้า

กรณีเกิดความผิดพลาดจากบริการจากสายการบิน (ความล่าช้าของเที่ยวบิน การยกเลิกเที่ยวบิน มีการขยับเที่ยวบินรวมกัน ตารางการการเดินทางมีการเปลี่ยนแปลง เนื่องจากสายการบินพิจารณาสถานการณ์แล้วว่า อยู่นอกเหนือความควบคุม หรือเหตุผลเชิงพาณิชย์ หรือเหตุผลทางด้านความปลอดภัย เป็นต้น) โปรดเข้าใจและรับทราบว่า ผู้จัดจะไม่รับผิดชอบและไม่สามารถคืนค่าใช้จ่ายต่างๆ ได้ ในทุกกรณี

ในกรณีที่เกิดเหตุใดๆ จนทำให้คณะทัวร์ไม่สามารถออกเดินทางได้ เช่น ลูกค้านั่งเครื่องบินใหญ่ยกเลิกการเดินทางกะทันหัน ทางสายการบินเรียกที่นั่งคืนด้วยเหตุผลของสายการบิน ฯลฯ ทางผู้จัดจะพยายามหาโปรแกรมอื่นในราคาและช่วงเวลาใกล้เคียงกันทดแทน ขอให้ลูกค้าตระหนักดีว่าเหตุการณ์ดังกล่าวถือเป็นเหตุสุดวิสัยและเชื่อมั่นว่าผู้จัดได้พยายามอย่างสุดความสามารถ โดยลูกค้าจะไม่ยกเหตุข้อนี้มาเป็นข้อเรียกร้องใดๆ กับบริษัทฯ หากลูกค้าประสงค์รับเงินคืน ทางบริษัทฯ ยินดีคืนเงิน

Departure ตุลาคม 2024 (ที่นั่งจำกัดในแต่ละวัน จองและจ่ายก่อนได้สิทธิ์ก่อน จองหลัง อาจต้องเพิ่มค่าตัว)

| เช็คอิน | วันออกเดินทาง | | วันเดินทางกลับ | | ราคา/ท่าน(บาท) | ห้องเดี่ยว+ | หมายเหตุ |
|-------------|---------------|-----------|----------------|-----------|----------------|-------------|----------|
| วันพุธ | 09 | ตุลาคม 24 | 13 | ตุลาคม 24 | 21,900 | 5,900 | วันหยุด |
| วันพฤหัสบดี | 10 | ตุลาคม 24 | 14 | ตุลาคม 24 | 21,900 | 5,900 | วันหยุด |
| วันศุกร์ | 11 | ตุลาคม 24 | 15 | ตุลาคม 24 | 21,900 | 5,900 | วันหยุด |
| วันพุธ | 16 | ตุลาคม 24 | 20 | ตุลาคม 24 | 20,900 | 5,900 | |
| วันพฤหัสบดี | 17 | ตุลาคม 24 | 21 | ตุลาคม 24 | 20,900 | 5,900 | |
| วันศุกร์ | 18 | ตุลาคม 24 | 22 | ตุลาคม 24 | 20,900 | 5,900 | |
| วันเสาร์ | 19 | ตุลาคม 24 | 23 | ตุลาคม 24 | 20,900 | 5,900 | |
| วันพุธ | 23 | ตุลาคม 24 | 27 | ตุลาคม 24 | 20,900 | 5,900 | |

อัตรา

ค่าบริการ

รวม

ตามที่ระบุไว้ในรายการ:

- ตัวเครื่องบินไปกลับชั้นประหยัด (ตัวหมู่คณะ)** รวมค่าภาษีสนามบินทุกแห่งและค่าภาษีน้ำมัน เส้นทาง กรุงเทพฯ – อินชอน – กรุงเทพฯ **รวมน้ำหนักสัมภาระอยู่ที่ 15 กิโลกรัม ต่อ 1 ใบ (โหลดได้ท่านละ 1 ใบ) และถือขึ้นเครื่องได้อีก Hand Carry ท่านละ 10 กก. ต่อ 1 ใบ** (ตามขนาดที่กำหนดของสายการบิน ไม่รวมกระเป๋าสะพาย **เป็นตัวหมู่คณะไม่สามารถสะสมไม่ได้**) *ตัวเครื่องบินไม่สามารถเปลี่ยนเที่ยวบินไปหรือกลับ และเปลี่ยนวันเดินทางไปหรือกลับ **หากผู้โดยสารถูกปฏิเสธการออกนอกประเทศไทยหรือเข้าประเทศปลายทาง** จากเจ้าหน้าที่แรงงานไทยหรือเจ้าหน้าที่ตรวจคนออกนอกประเทศไทยและเจ้าหน้าที่ตรวจคนเข้าเมืองที่ประเทศปลายทาง ทางผู้จัด และทางสายการบินจะไม่รับผิดชอบค่าใช้จ่ายที่เกิดขึ้นทุกกรณี **ผู้โดยสารอาจจะต้องรับผิดชอบค่าปรับที่ประเทศดังกล่าวเรียกเก็บ** ผู้โดยสารต้องรอกลับประเทศไทยในเที่ยวบินถัดไปที่มีที่นั่งว่างหรือตามวันเดินทางของตัวเครื่องบิน หรือ ต้องซื้อตั๋วใบใหม่ ทั้งนี้แล้วแต่ทางเจ้าหน้าที่ตรวจคนและสายการบิน ทางผู้จัด ไม่สามารถเข้าไปแทรกแซงได้
- ที่พักโรงแรมตามรายการ 3 คืน พักห้องละ 2-3 ท่าน** (พักห้องละ 2-3 ท่าน ไม่มีเตียงเสริม) รวมอาหารเช้า ณ โรงแรม (ทางโรงแรมอาจไม่มีบริการเตียงเสริม สำหรับการพัก 3 ท่านต่อห้องอาจจะต้องชำระซื้อเพิ่มห้องเดี่ยว) **โรงแรมที่พักที่ระบุในรายการ** อาจมีการเปลี่ยนแปลง เนื่องจากเป็นทัวร์ราคาพิเศษ โดยเฉพาะช่วงเทศกาลท่องเที่ยวเกาหลี การจัดงานระดับเมือง ระดับประเทศ ระดับนานาชาติ เช่น Korean Vacation, Trade Fair, Convention, Festival, Conference, Expo เป็นต้น เป็นผลให้ราคาโรงแรมสูงขึ้นมากและห้องพักในเมืองเต็ม ผู้จัดขอสงวนสิทธิ์ในการจัดที่พักตามความเหมาะสม **รูปแบบห้องพักของโรงแรมจะแตกต่างกัน** และอาจมีสไตล์การตกแต่งทุกห้องไม่

| | |
|--|--|
| | <p>เหมือนกัน ห้องพักเดี่ยว (Single เตียงเล็กมาตรฐาน 1 เตียง) ห้องคู่ (Twin เตียงเล็กมาตรฐาน 2 เตียง / Double เตียงใหญ่มาตรฐาน 1 เตียง) ห้องมีขนาดกะทัดรัด (บางแห่ง) มีหรือไม่มีอ่างอาบน้ำ มีสิ่งอำนวยความสะดวกครบ น้ำดื่มฟรีอยู่ในห้องพักจะมี 1 หรือ 2 ขวด ส่วนน้ำแร่หือและมินิบาร์ในโรงแรมราคาจะสูงกว่าปกติ อาจมีบริการกาดม้มน้ำ+ชากาแฟฟรี</p> <p>3. อาหารเช้า 3 มื้อ อาหารกลางวัน + อาหารเย็น 5 มื้อ (เมนูอาหารแต่ละมื้อจะถูกกำหนดเมื่อจองวันเวลาเดินทางเรียบร้อยแล้ว) (สงวนสิทธิ์ในการสลับมือหรือเปลี่ยนแปลงเมนูอาหารตามสถานการณ์)</p> <p>เมนูอาหารทัวร์ โดยปกติทางผู้จัดจะหลีกเลี่ยงอาหารประเภทเนื้อวัวเพื่อส่วนรวม จะบริการเป็นหมูหรือไก่หรือมือพิเศษตามรายการ โดยส่วนมากอาหารมักจะเป็นอาหารทานเพื่อโภชนาการและสุขภาพ เกาหลีมีวัฒนธรรมในการรับประทานอาหาร ซึ่งจะนิยมอาหารชนิดเดียว มักจะเป็นการทานแบบ คือ 1 ชุด 1 ท่าน หรือ 1 ชุด 2-4 ท่าน และมีเครื่องเคียงแบบต่างๆ การนำเครื่องด้มทั้งประเภทแอลกอฮอล์และไม่แอลกอฮอล์เข้าไปในร้านอาหาร ทางร้านอาจจะเก็บค่าบริการ หรือค่าเปิดขวดเสมอ สำหรับท่านที่มีข้อจำกัดทางด้านอาหารหรือศาสนา ท่านอาจต้องชำระเพิ่มเติม หรือ เตรียมอาหารส่วนตัวไป ระหว่างมืออาหาร กรุณาจองก่อนทางร้านอาหารเสิร์ฟอาหารคณะให้เรียบร้อยแล้ว จึงจะทำอาหารพิเศษเสิร์ฟให้ท่านได้ในภายหลัง เมนูอาหารอาจมีการเปลี่ยนแปลงได้ตามความเหมาะสม ขึ้นอยู่กับสถานการณ์ เช่น เวลาออกหรือเวลาถึงของเที่ยวบินแต่ละสายการบิน การจราจรบนท้องถนน วันเวลาเปิดปิดของร้านอาหาร หรือด้วยสาเหตุต่างๆ ขอสงวนสิทธิ์ในการเปลี่ยนแปลงหรือปรับปรุง</p> <p>4. ค่ารถนำเที่ยวตลอดเส้นทางตามที่ระบุไว้ในรายการ (การบริการของรถบัสนำเที่ยวสามารถให้บริการวันละ 6-12 ชั่วโมงโดยหัวหน้าทัวร์และคนขับจะเป็นผู้บริหารเวลาตามความเหมาะสม ทั้งนี้ขึ้นอยู่กับสภาพการจราจรในวันเดินทางนั้นๆ เป็นหลัก จึงขอสงวนสิทธิ์ในการปรับเปลี่ยนเวลาท่องเที่ยวตามสถานที่ในโปรแกรมการเดินทาง หากใช้เกินจากเวลา อาจจะต้องทำการเปลี่ยนรถใหม่และมีค่าใช้จ่ายเพิ่มเติม โดยใช้รถบัสคันเดิมหรือทำการเปลี่ยนรถใหม่ (หากมีการเปลี่ยนรถใหม่ ลูกค้่าอาจมีความจำเป็นต้องรอรถใหม่มาสลับเปลี่ยน)</p> <p>5. ค่าเข้าสถานที่ท่องเที่ยวตามที่ระบุไว้ในรายการ</p> <p>6. ค่ามัคคุเทศก์ท้องถิ่น / หัวหน้าทัวร์นำเที่ยวคนไทย คอยดูแลอำนวยความสะดวกทุกท่านตลอดการเดินทาง</p> <p>7. ประกันอุบัติเหตุและสุขภาพการเดินทางท่องเที่ยว สูงกว่า พ.ร.บ การท่องเที่ยวกำหนด (กรมธรรม์วงเงินประกัน 1 ล้านบาท ค่ารักษาพยาบาล 5 แสนบาท* รวมประกันอาหารเป็นพิษ ตามเงื่อนไขของบริษัทฯ ประกันวินาศภัยที่บริษัทฯ ทำไว้สำหรับผู้มีอายุ 1-15 ปี หรือ อายุ 75-85 ความคุ้มครองเหลือ 50% อายุต่ำกว่า 1 ปี หรือ อายุเกิน 85 ปีไม่คุ้มครอง ไม่คุ้มครองโรคประจำตัวหรือการถูกฆาตกรรมหรือถูกทำร้าย)</p> <p>*ค่ารักษาพยาบาล ต้องมีใบเสร็จและเอกสารรับรองทางการแพทย์ จากหน่วยงานที่เกี่ยวข้อง</p> <p>8. ภาน้ำมันและภานีสั่วทุกชนิด (สงวนสิทธิ์เก็บเพิ่มหากสายการบินปรับขึ้นก่อนวันออกตัวหรือวันเดินทาง)</p> |
| <p>ราคา ค่าบริการ รวม</p> | <p>1. ค่าใช้จ่ายอื่นๆ ที่นอกเหนือจากรายการระบุ อาทิเช่น ค่าอาหารเครื่องดื่ม นอกเหนือจากรายการ ค่าชักรีด ค่าโทรศัพท์ รัมเซอร์วิส มินิบาร์ ทีวีช่องพิเศษ ค่าทำหนังสือเดินทาง ค่าพาสปอร์ตต่างด้าว เป็นต้น</p> <p>2. ค่าใช้จ่ายอันเกิดจากความล่าช้าของสายการบิน อุบัติภัยทางธรรมชาติ การประท้วง การจลาจล การนัดหยุดงาน การถูกปฏิเสธไม่ให้ออกและเข้าเมืองจากเจ้าหน้าที่ตรวจคนเข้าเมืองและเจ้าหน้าที่กรมแรงงานทั้งที่เมืองไทยและต่างประเทศซึ่งอยู่นอกเหนือความควบคุมของบริษัทฯ</p> <p>3. ค่าธรรมเนียมการลงทะเบียน K-ETA (Korea Electronic Travel Authorization) โดยชำระเพิ่มท่านละ 590 บาท/ครั้ง (ไม่สามารถคืนเงินได้ทุกกรณี) ผู้จัดดำเนินการให้ *ขอสงวนสิทธิ์ผลการพิจารณาขึ้นอยู่กับดุลยพินิจของหน่วยงาน K-ETA สำหรับผู้ที่มีผู้ที่มีอายุ 17 ปีหรือต่ำกว่า และอายุ 65 ปีขึ้นไป จะได้รับการยกเว้นการ</p> |

ลงทะเบียน K-ETA

- **โปรดทราบ!!!** ในกรณีที่ยื่นขอ K-ETA เข้าเกิน 3 ครั้งภายในระยะเวลา 6 เดือน จะถูกล็อกจากการยื่นขอเพิ่มเติมได้
 - หากไม่ได้รับอนุญาตอนุมัติ K-ETA จะไม่สามารถเข้าประเทศด้วย K-ETA ได้ ท่านจะต้องเข้าประเทศด้วยวีซ่า
- โปรดสอบถามเกี่ยวกับวีซ่าได้ที่กับผู้จัดหรือสถานทูตเพื่อรับคำแนะนำ**
4. ค่า Vat 7% และ ค่าภาษีหัก ณ ที่จ่าย 3%
 5. ค่าพนักงานยกกระเป๋าที่โรงแรม
 6. ค่าทัวร์ไม่รวมค่าทิปมัคคุเทศก์ท้องถิ่นและพนักงานขับรถท้องถิ่น **1,800 บาท ต่อทริปต่อผู้เดินทาง ****
- โปรดชำระเต็มจำนวนเมื่อจองทัวร์** ทิปหัวหน้าทัวร์แล้วแต่ความพึงพอใจของลูกค้า**
7. ค่าประกันภัยธรรมชาติ และประกันชีวิตส่วนตัว และประกันสุขภาพ
 8. ค่าอาหารสำหรับท่านที่ท่านเจ มังสวิรัต และ/หรืออาหารสำหรับมุสลิม
 9. ค่าสัมภาระที่หนักเกินและ/หรือมีขนาดเกินกว่าที่สายการบินกำหนด
 10. ค่าประกันสุขภาพ กรณีติดโควิด-19 ในระหว่างท่องเที่ยว / ค่ากักตัว กรณีติดโควิด-19 ที่เกาหลี
 11. หากหน่วยงานรัฐบาลไทย และ/หรือสาธารณรัฐเกาหลี มีการปรับเปลี่ยนข้อกำหนดเกี่ยวกับการกักตัวเพิ่มเติม และ/หรือขอเรียกตรวจโรคเพิ่มเติม ทางผู้เดินทางจะต้องเป็นผู้รับผิดชอบค่าใช้จ่ายส่วนเกิน

อุณใจเพิ่ม เนื่องจากการเดินทางนั้นเต็มไปด้วยความเสี่ยง และความรับผิดชอบของทางสายการบินที่มีต่อผู้โดยสารนั้นมีจำกัด ดังนั้นจึงแนะนำให้ **ซื้อประกันภัยการเดินทางและสุขภาพเพิ่มเติม** ท่านสามารถเลือกซื้อความคุ้มครองตามที่ท่านต้องการ โดยเฉพาะกรณี เกิดเหตุเจ็บป่วยจะมีความสามารถในการจ่ายค่ารักษาได้ เนื่องจากหากเกิดเหตุดังกล่าวขึ้นในต่างประเทศ เช่น ประเทศเกาหลีใต้ จะมีค่าใช้จ่ายที่สูงมาก **เพื่อความคุ้มครองบาดเจ็บ เจ็บป่วย ไฟล์กเลิก ตกเครื่อง ยกเลิกเดินทาง กระเป๋าหาย พาสปอร์ตหาย ทิมแพชย์ฉุกเฉิน**

เงื่อนไข ในการ จอง

1. กรุณาจองทัวร์ล่วงหน้า ก่อนการเดินทางอย่างน้อย **30 วัน** **ชำระค่าเงินมัดจำ ท่านละ 5,000 บาทต่อท่าน หากเป็นช่วงเทศกาลหรือวันหยุด ชำระเงินค่ามัดจำ ท่านละ 10,000 บาทต่อท่าน ภายใน 2 วันหรือภายใน 48 ชั่วโมง** (หากจองภายใน 25 วันเดินทาง หรือ หากจองช่วงเทศกาล วันหยุด เช่าเหมาลำ ภายใน 35 วันขอเก็บเต็มจำนวน)
2. ชำระส่วนที่เหลือ ก่อนวันเดินทางอย่างน้อย **25 วัน**ล่วงหน้า (ช่วงเทศกาล วันหยุด เช่าเหมาลำ **35 วัน**ล่วงหน้า)
3. กรุณาแจ้งรายละเอียด
 - ชื่อผู้ติดต่อ และ ช่องทางติดต่อ (เช่น เบอร์มือถือ อีเมล ไลน์ไอดี เป็นต้น)
 - ชื่อนามสกุล + เบอร์มือถือ ของผู้เดินทางทุกท่าน (จำเป็น) + สำเนาหนังสือเดินทางพาสปอร์ต + เอกสารรับรองการได้รับวัคซีนป้องกันโควิด 19 (2 เข็มขึ้นไป)
 - ส่งรายละเอียดข้อมูลทั้งหมดมาที่ช่องทางที่เจ้าหน้าที่แจ้ง
4. หากไม่ชำระ หรือ ชำระไม่ครบตามกำหนด ถือว่าท่านยกเลิกการเดินทางโดยไม่มีเงื่อนไข ทางผู้จัดมีสิทธิ์ยกเลิกการเดินทางและขอสงวนสิทธิ์ในการคืนเงินตามเงื่อนไขการยกเลิก เมื่อตกลงชำระเงินไม่ว่าทั้งหมดหรือบางส่วน ทางผู้จัดจะถือว่าท่านได้ยอมรับในเงื่อนไขและข้อตกลงต่างๆ ที่ได้ระบุไว้ทั้งหมดนี้แล้ว
5. **กรณีให้บริการลงทะเบียน K-ETA (Korea Electronic Travel Authorization) มีค่าบริการเรียกเก็บ 590**

บาท/ครั้ง/ท่าน เมื่อลงทะเบียนเรียบร้อยแล้วและผลการลงทะเบียนผ่านหรือไม่ก็ตาม ผู้จัดขอสงวนสิทธิ์ไม่สามารถคืนเงินได้ทุกกรณี

6. กรณีจองทัวร์ 14-21 ก่อนวันเดินทาง และยังไม่ได้ลงทะเบียน K-ETA จะต้องชำระค่าทัวร์เต็มจำนวน และหากก่อนวันเดินทาง 14 วัน ไม่สามารถแสดงผล K-ETA ผ่านและมีความประสงค์ยกเลิกการเดินทาง ผู้จัดขอสงวนสิทธิ์เก็บค่ายกเลิก 10,000 บาท หรือค่าใช้จ่ายที่เกิดขึ้นจริง
7. กรณีจองทัวร์ 7-14 ก่อนวันเดินทางและยังไม่ได้ลงทะเบียน K-ETA จะต้องชำระค่าทัวร์เต็มจำนวนและผู้จัดสงวนสิทธิ์คืนค่าทัวร์ทุกกรณี

เมื่อเจ้าหน้าที่ได้รับข้อมูลพร้อมเงินชำระแล้ว ทางเจ้าหน้าที่จะจัดการนำรายชื่อพร้อมข้อมูลทั้งหมดไปทำการจองส่วนที่เกี่ยวข้องต่างๆ (ไม่สามารถปรับเปลี่ยนชื่อนามสกุลและผู้เดินทางได้)

การยกเลิกการจอง

เนื่องจากเป็นราคาโปรโมชั่น และ ข้อขาดแบบมีเงื่อนไขกับทางสายการบินและทางผู้จัดปลายทางเกาหลี จึงไม่มีการคืนเงินมัดจำหรือค่าบริการทั้งหมดไม่ว่ากรณีใด แต่สามารถเปลี่ยนผู้เดินทางได้ตามเงื่อนไขของสายการบินและผู้จัดทัวร์ปลายทางเกาหลี โดยการเปลี่ยนแปลงผู้เดินทาง (เปลี่ยนชื่อ) จะต้องแจ้งให้ทางเจ้าหน้าที่ทราบเป็นลายลักษณ์อักษรทางอีเมลล่วงหน้า อย่างน้อย 21 วัน ก่อนออกเดินทาง กรณีแจ้งหลังจากเจ้าหน้าที่ออกเอกสารเรียบร้อยแล้ว ไม่ว่าจะส่วนใดส่วนหนึ่ง ทางบริษัทฯ ขอสงวนสิทธิ์ในการเรียกเก็บค่าใช้จ่ายที่เกิดขึ้นจริงทั้งหมด ทั้งนี้ขึ้นอยู่กับช่วงวันเดินทาง และกระบวนการของแต่ละคณะเป็นสำคัญด้วย

---กรณีมีเหตุยกเลิกทัวร์ โดยไม่ใช่ความผิดของบริษัททัวร์ คืนเงินค่าทัวร์โดยหักค่าใช้จ่ายที่เกิดขึ้นจริง* (ถ้ามี)---

*ค่าใช้จ่ายที่เกิดขึ้นจริง เช่น ค่ามัดจำตัวเครื่องบิน โรงแรม ค่าวีซ่า และค่าใช้จ่ายจำเป็นอื่นๆ

การคืนเงินทุกกรณี ผู้มีชื่อในเอกสารการจอง จะต้องอีเมล หรือเดินทางมาเซ็นเอกสารการขอรับเงินคืนที่ทำการของผู้จัดอย่างใดอย่างหนึ่งเพื่อทำเรื่องขอรับเงินค่าบริการคืน โดยแนบหนังสือมอบอำนาจพร้อมหลักฐานประกอบการมอบอำนาจ หลักฐานการชำระเงินค่าบริการต่างๆ และหน้าสมุดบัญชีธนาคารที่ต้องการให้นำเงินเข้าให้ครบถ้วน

ตัวเครื่องบินหมู่คณะ

ในการสำรองที่นั่งและการใส่ชื่อในระบบสำรองที่นั่งสายการบิน ผู้เดินทางต้องส่งสำเนาของหนังสือเดินทาง (Passport) ที่ชัดเจน หรือ ส่งรายละเอียดที่สายการบินต้องการ (ภาษาอังกฤษ) เช่น คำนำหน้าชื่อ ชื่อและนามสกุล วันเดือนปีเกิด เลขที่พาสปอร์ต วันหมดอายุ (โดยเซ็นต์ชื่อและเขียนยืนยันรับรองเอกสารเป็นลายลักษณ์อักษรให้ทางผู้จัด) หากไม่มีการส่งข้อมูลทั้งหมดในพาสปอร์ตเป็นลายลักษณ์อักษรให้ทางผู้จัด และเกิดการออกชื่อนามสกุลในตัวหรือบัตรโดยสารผิดพลาด อาจมีผลให้ผู้โดยสารจะต้องรับผิดชอบในค่าใช้จ่ายใหม่ที่จะเกิดขึ้นทั้งหมด และสายการบินไม่มีระบบเสียค่าใช้จ่ายเพื่อแก้ไขตัวสะกดคำนำหน้าชื่อ / ชื่อ / นามสกุล หรือ การเปลี่ยนชื่อผู้เดินทาง

ตัวเครื่องบินหมู่คณะ ไม่สามารถล็อกที่นั่งได้ ที่นั่งที่ได้ อาจจะไม่ได้นั่งติดกัน

และ ไม่สามารถเลือกแถวที่นั่งบนเครื่องบินได้ ซึ่งเป็นตามระบบสุ่ม ภายในเงื่อนไขของสายการบิน

หากท่านต้องซื้อบัตรโดยสารภายในประเทศเพื่อไปและกลับกรุงเทพฯ

กรุณาเลือกซื้อบัตรโดยสารภายในประเทศประเภทที่สามารถเลื่อนวันและเวลาการเดินทางได้

ทั้งนี้เพื่อป้องกันปัญหาเที่ยวบินล่าช้าหรือการเปลี่ยนแปลงเวลาของเที่ยวบินหรือการเปลี่ยนแปลงวันเดินทาง

การเช็คอินตัวเดินทางที่เคาน์เตอร์สายการบิน เจริญใจ

- เคาน์เตอร์เช็คอินจะเปิดให้บริการก่อนเวลาเครื่องออกสาม (3) ชั่วโมง เคาน์เตอร์ จะปิดให้บริการก่อนเวลาออกเดินทาง (90) นาที

ผู้โดยสารจำเป็นต้องดำเนินการให้เรียบร้อยภายในระยะเวลาที่ได้รับไว้ ทั้งนี้ไม่ว่าในกรณีใดๆ สายการบินสงวนสิทธิในการปฏิเสธการเดินทาง โดยไม่มีการคืนเงินค่า โดยสารที่ท่านได้ชำระไปแล้ว

- ไม่แสดงตนหรือยืนยันความเป็นตัวแทนต่อพนักงานของสายการบิน
- ไม่อาจแสดงเอกสารได้อย่างครบถ้วนและถูกต้อง (เอกสารการเดินทางที่ชำรุดไม่สมบูรณ์จัดว่าเป็นเอกสารที่ไม่ถูกต้อง)
- สำหรับท่านต้องมีตราอนุญาตเดินทางเข้าหรือออกนอกประเทศ (วีซ่า) ซึ่งจำเป็นต่อการเดินทางไปยังสถานที่ต่างๆ หรือ เอกสารการแจ้งเข้าแจ้งออก หรือ เอกสารดำเนินการทำงาน Work Permit
- กระทบการประทุษร้ายแก่พนักงานของสายการบิน หรือก่อให้เกิดความวุ่นวาย ณ เคาน์เตอร์ของสายการบิน หรือคู่มือ หีบห่อของพนักงานของสายการบินไม่ว่าโดยการกระทำหรือโดยวาจา
- หากรัฐบาลหรือหน่วยงานอื่นไม่อนุญาตให้ท่านเดินทางหรือขึ้นเครื่องบิน
- หากสายการบินเห็นควรว่าไม่สมควรแก่การเดินทางเนื่องจากอาการเมาสุราหรือมีลักษณะอาการที่เป็นอันตรายอย่างเห็นได้ชัดในทางการแพทย์ และ/หรือ หากสายการบินเห็นควรว่าไม่เหมาะสมในการเดินทางโดยเหตุผลทางการแพทย์ หรือเงื่อนไขทางการแพทย์ของท่านอาจก่อให้เกิดอันตรายต่อสุขภาพแก่ผู้โดยสารอื่น

ข้อตกลงและเงื่อนไขการเดินทางท่องเที่ยวเกี่ยวกับเรา

- จัดให้เฉพาะลูกค้าที่ประสงค์จะไปท่องเที่ยวตามรายการของทัวร์ทุกวันเท่านั้น หากท่านไม่สามารถร่วมทัวร์ทุกวัน แค่มัครมาร่วมทัวร์เพียงเพื่อการใช้ตัวเครื่องบินและที่พักในราคาพิเศษ หากท่านไม่แจ้ง และปรากฏว่าท่านไม่ร่วมทัวร์ในบางวัน **ทางบริษัทจะคิดค่าดำเนินการในการแยกท่องเที่ยวเอง 80 USD ต่อท่าน ต่อวัน** (ก่อนซื้อทัวร์ จะต้องแจ้งความประสงค์ที่เป็นจริง เพื่อทางผู้จัดจะได้คิดค่าบริการที่เหมาะสม) หมายเหตุ หากการไปพบเพื่อนหรือญาติหรือไปติดต่อธุรกิจหรือท่องเที่ยวอิสระ ทำหลังจากที่รายการเสร็จสิ้นในแต่ละวันแล้วไม่เป็นเหตุที่ทางผู้จัด จะตัดการให้บริการท่านแต่อย่างใด
- ขอสงวนสิทธิ์ในการขายหรือไม่ขายให้แก่ท่านที่ต้องใช้รถเข็น หรือ มีโรคประจำตัวบางอย่าง หรือ ท้องอ่อนหรือท้องแก่มาก หรือ มีเด็กอายุ 1-2 ปี หรือ คนพิการ หรือ พระภิกษุสงฆ์ หรือ นักบวช (ก่อนซื้อทัวร์ จะต้องแจ้ง เพื่อหาข้อตกลงร่วมกัน เพราะเราคำนึงถึงความปลอดภัยและเพื่อสร้างความสุขแก่คณะผู้เดินทาง)
- ขอสงวนสิทธิ์ไม่รับท่านผู้เดินทางที่มีความประสงค์จะลักลอบเข้าประเทศเกาหลีใต้เพื่อไปทำงาน หรือเพื่อการอื่นใดอันมีใช้การท่องเที่ยว
- การเปลี่ยนแปลงรายการท่องเที่ยวในทุกการเดินทางอาจเกิดการเปลี่ยนแปลง ดังนี้ รายการท่องเที่ยว เมนูอาหาร โรงแรมที่พัก รถทัวร์ในแต่ละวันที่ได้จัดเตรียมไว้ (ทั้งช่วงนำเสนองาน ช่วงสรุป และช่วงเดินทางจริง) ขอสงวนสิทธิ์ในการเปลี่ยนแปลงหรือปรับปรุง โดยพยายามที่จะตามรายการสรุปให้ตรงมากที่สุด หรือในระดับ หรือในคุณภาพที่ใกล้เคียงมากที่สุด
- ขอสงวนสิทธิ์ปฏิเสธความรับผิดชอบค่าเสียหายที่เกิดกับชีวิต ร่างกาย การเจ็บป่วย การถูกทำร้าย ความตาย อุบัติเหตุต่างๆ สูญหายในทรัพย์สิน หรืออย่างอื่น การนัดหยุดงาน ภัยธรรมชาติ การก่อจลาจล การปฏิวัติ และอื่นๆ ที่เกิดขึ้นทางตรงหรือทางอ้อม
- กรณีเกิดความผิดพลาดจากตัวท่านหรือหน่วยงานที่เกี่ยวข้อง จนมีการยกเลิก ลำช้า เปลี่ยนแปลง การบริการจากสายการบิน (ความสูญหายหรือเสียหายของสัมภาระ ความล่าช้าของเที่ยวบิน การยกเลิกเที่ยวบิน มีการยุบเที่ยวบินรวมกัน ตารางการเดินทางมีการเปลี่ยนแปลง เนื่องจากสายการบินพิจารณาสถานการณ์แล้วว่า อยู่นอกเหนือความควบคุม หรือเหตุผลเชิงพาณิชย์ หรือเหตุผลทางด้านความปลอดภัย เป็นต้น โดยจะปฏิบัติตามเงื่อนไขและข้อกำหนดความรับผิดชอบของแต่ละสายการบิน) บริษัทขนส่ง รถโดยสารเรือบริการ หรือ หน่วยงานที่ให้บริการ ที่จะส่งผลทำให้เสียเวลาหรือยกเลิกรายการท่องเที่ยวทัวร์บางรายการหรือทั้งหมด ผู้เดินทางไม่สามารถเรียกร้องค่าเสียหาย ไม่ว่าในกรณีใดๆ ทั้งสิ้น ทั้งค่าเสียเวลา ค่าเสียโอกาส ค่าเสียความรู้สึก และค่าใช้จ่ายที่บริษัทจ่ายไปแล้ว เป็นต้น ขอให้ทราบว่า ผู้จัดจะดำเนินโดยสุดความสามารถที่จะประสานงานให้เกิดประโยชน์สูงสุดแก่ลูกค้า แต่จะไม่คืนเงิน
- มัคคุเทศก์ พนักงานและตัวแทนของผู้จัด ไม่มีสิทธิ์ในการให้คำสัญญาใดๆ ทั้งสิ้นแทนผู้จัด นอกจากนี้เอกสารลงนามโดยผู้มีอำนาจของผู้จัดกำกับ
- ผู้จัดจะไม่รับผิดชอบและไม่สามารถคืนค่าใช้จ่ายต่างๆ ได้ ในทุกกรณี เนื่องจากการชำระค่าทัวร์ในลักษณะเหมาจ่ายกับตัวแทนต่างๆ เช่น ไม่ผ่านการพิจารณาในการตรวจคนเข้าเมือง-ออกเมือง กรมแรงงาน การกระทำที่ล่อไปในทางผิดกฎหมาย การหลบหนี เข้าออกเมือง เอกสารเดินทางไม่ถูกต้อง การถูกปฏิเสธในกรณีอื่นๆ ไม่รับประกันอาหารบางมื้อ ไม่เที่ยวบางรายการ เป็นต้น
- ขอความร่วมมือในเรื่องความปลอดภัยของคนเดินทางหากผู้จัดหรือตัวแทนของประเทศที่ท่านได้เดินทางมา เดินทางไปสู่อุ หรือเดินทางผ่าน เห็นว่าผู้โดยสารประพฤติกรรมที่อาจก่อให้เกิดอันตรายต่อผู้เดินทางอื่นๆ หรือทรัพย์สิน หรือขัดขวางการปฏิบัติหน้าที่ของเจ้าหน้าที่ (ตัวแทน) หรือไม่ปฏิบัติตามคำชี้แจงของเจ้าหน้าที่ (ตัวแทน) ทางผู้จัดอาจใช้มาตรการตามที่เห็นสมควรเพื่อป้องกันไม่ให้ความปลอดภัยดังกล่าวดำเนินต่อไป ซึ่งรวมไปถึงการยับยั้ง และปฏิเสธให้บริการ
- การซื้อป้องกันการเลือกซื้อของนักท่องเที่ยว เป็นส่วนหนึ่งของการท่องเที่ยว โดยเฉพาะการท่องเที่ยวประเทศเกาหลีใต้ ซึ่งเป็นแหล่งช้อปปิ้งที่คนไทยชื่นชอบ โปรแกรมทัวร์อาจจะมีการรายการพาไปช้อปปิ้งยังสถานที่ต่างๆ โดยการเลือกซื้อทุกอย่างเป็นเรื่องการตัดสินใจส่วนตัวเสมอ และทางผู้จัดขอสงวนสิทธิ์ไม่รับผิดชอบทุกการซื้อของท่าน
- กระเป๋าถือต้องยอมรับในความเสี่ยงของกระเป๋าทุกใบของตัวเอง (ท่านสามารถเลือกซื้อประกันเพิ่ม เกี่ยวกับสัมภาระกระเป๋า เพราะสายการบินมีกำหนดการจำกัดความรับผิดชอบต่อสัมภาระ) ทางทัวร์จะไม่รับผิดชอบต่อความเสียหาย สูญหาย ลำช้า อุบัติเหตุ ที่เกิดจากกรณีใดๆ ทั้งสิ้น ซึ่งลูกค้าต้องเข้าใจว่า โดยปกติทุกฝ่าย เช่น คนขับรถ มัคคุเทศก์ หรือ หัวหน้าทัวร์ ถึงแม้จะพยายามในการดูแลและระวังเรื่องสัมภาระกระเป๋าเดินทางลูกค้า

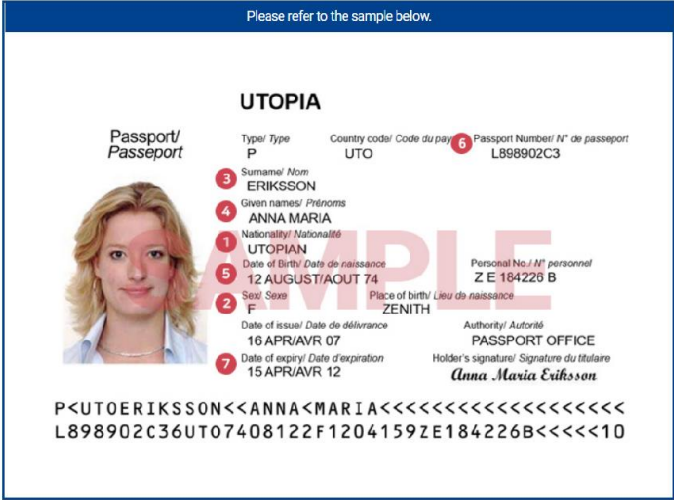
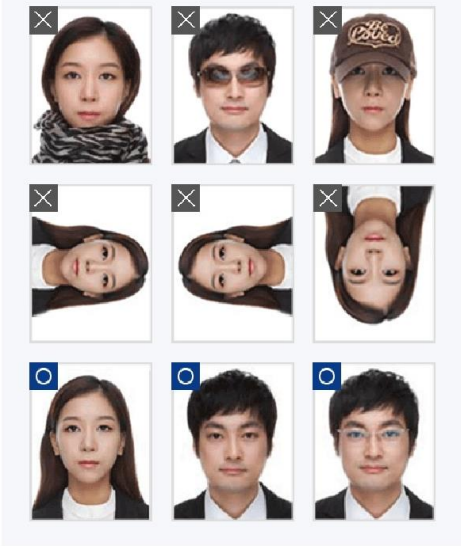
ผู้ร่วมเดินทางตกลงปฏิบัติตามข้อกำหนดและเงื่อนไขการเดินทางนี้ทุกประการและในกรณีมีข้อพิพาท ให้ถือคำตัดสินของผู้จัดเป็นที่สิ้นสุด

❖ สำหรับผู้ที่ไม่มีอายุ 17 ปีหรือต่ำกว่า และอายุ 65 ปีขึ้นไป จะได้รับการยกเว้นการลงทะเบียน K-ETA

❖ โปรดทราบ!!!! ในกรณีที่ยื่นขอ K-ETA ซ้ำเกิน 3 ครั้งภายในระยะเวลา 6 เดือน จะถูกบล็อกจากการยื่นขอเพิ่มเติมได้

❖ หากไม่ได้รับอนุญาตอนุมัติ K-ETA จะไม่สามารถเข้าประเทศด้วย K-ETA ได้ ท่านจะต้องเข้าประเทศด้วยวีซ่า โปรดสอบถามเกี่ยวกับวีซ่าได้ที่ผู้จัดสถานทูตเพื่อรับคำแนะนำ

**** สำคัญที่สุด !!! จำเป็นที่ต้องลงทะเบียนล่วงหน้า ! ก่อนออกตัวเครื่องบินและเดินทางเข้าประเทศเกาหลีใต้ ****

| ตัวอย่างการแสกนหน้าสำเนาพาสปอร์ต | ตัวอย่างการแสกนรูปถ่ายสีฉากหลังเป็นสีขาว |
|--|---|
| <p>Passport Information</p> <p>Please refer to your passport and enter the information. ⓘ</p> <p>❗ Entering incorrect information may result in K-ETA disapproval, and in case of incorrect passport information, you need to re-apply for K-ETA even if you received approval for K-ETA.</p> <p>Please refer to the sample below.</p>  | <p>Standard of portrait photo</p> <p>Refer to the below portrait photo sample.</p>  |

อ้างอิงข้อมูลภาพจาก www.k-eta.go.kr

ลงทะเบียนผ่านระบบ K-ETA (Korea Electronic Travel Authorization) (ทางบริษัทดำเนินการลงทะเบียนให้ มีค่าธรรมเนียมบริการ ท่านละ 590 บาท ผู้เดินทางนำส่งเอกสารประกอบการลงทะเบียน K-ETA ** ทั้งนี้จะต้องทำการส่งข้อมูลข้อ 1-3 มาให้ทางบริษัทเพื่อทำการลงทะเบียน K-ETA อย่างน้อย 45 วันก่อนการเดินทาง (แนะนำ) ถึงแม้ว่าระบบจะแจ้งว่าล่วงหน้า 72 ชั่วโมง **

1. สำเนาหนังสือเดินทาง (หน้าแรกที่มีรูป) **ชัดเจน โดยสแกนไฟล์เป็นรูปภาพ (JPEG)** (รูปถ่ายจากมือถือไม่สามารถใช้ได้) มีอายุการใช้งานคงเหลือไม่น้อยกว่า 6 เดือน ณ วันเดินทางกลับ และมีหน้าว่างไม่ต่ำกว่า 2 หน้า
2. รูปถ่ายสีฉากหลังเป็นสีขาวเท่านั้น ขนาด 1.5 x 2 นิ้ว ถ่ายมาแล้วไม่เกิน 3 เดือน **โดยสแกนไฟล์เป็นรูปภาพ (JPEG)** หน้าตรง เปิดหน้าฉาก เปิดใบหู ไม่สวมใส่เครื่องประดับ ไม่ใส่เสื้อสีขาวถ่ายรูป ไม่สวมแว่นตา
3. นำส่งแบบสอบถามข้อมูลเพื่อการกรอกลงทะเบียน K-ETA ตามความเป็นจริง และกรอกข้อมูลทุกข้อโดยละเอียด เป็นภาษาอังกฤษ

หมายเหตุ: กรณีผู้เดินทางมีลงทะเบียนอนุมัติในระบบ K-ETA และยังมีผลบังคับใช้ได้อยู่ โปรดแจ้งทางเราเมื่อจองทัวร์

ข้อมูลสำคัญเกี่ยวกับการยื่นลงทะเบียน K-ETA ที่ท่านควรทราบ

1. หลังจากทำการยื่นลงทะเบียนเรียบร้อยแล้ว ผลการลงทะเบียนแบ่งออกเป็น 2 แบบดังนี้
แบบที่ 1 Approved หมายถึง ผ่านการลงทะเบียน (มีอายุการใช้งานได้ 3 ปี ไม่จำกัดจำนวนครั้ง โดยแต่ละครั้งพำนักได้ไม่เกิน 90 วัน)
แบบที่ 2 Not Approved or Disapproved หมายถึง ไม่ผ่านการลงทะเบียน ไม่สามารถออกเดินทางได้ตั้งแต่ประเทศต้นทาง
2. บริษัท ขอสงวนสิทธิ์ในการคืนค่าธรรมเนียมในการลงทะเบียน เนื่องจากการพิจารณาเป็นไปตามเงื่อนไขหรือกฎหมายของประเทศนั้นๆ โดยทางทีมเจ้าหน้าที่ตรวจคนเข้าเมืองเป็นผู้ตัดสินชี้ขาด ทางผู้จัดไม่สามารถเข้าไปแทรกแซงได้

แบบสอบถามข้อมูลเพื่อการกรอกลงทะเบียน K-ETA

ทุกท่านกรุณากรอกข้อมูลทุกข้อโดยละเอียดและเป็นจริง (ภาษาอังกฤษ)

ท่านเคยมีประวัติ ทำผิดกฎหมายในเกาหลีมั๊ยคะ!! ถ้าเคย ! โปรดอย่าสมัครลงทะเบียน K-ETA

โปรดทราบ ! การลงทะเบียนของอนุมัติเข้าเกาหลีผ่านระบบ K-ETA เป็นเพียงแค่ตรวจสอบข้อมูลเบื้องต้นในการขอเข้าเกาหลี ไม่ได้การการันตียืนยันการเข้าประเทศเกาหลีได้ 100% ทั้งนี้ขึ้นอยู่กับดุลยพินิจของตม.เกาหลีเมื่อเดินทางถึงประเทศเกาหลีได้

ท่านถือสัญชาติอื่นเพิ่มเติม นอกจากสัญชาติไทยหรือไม่ ใช่ ไม่ใช่ ถ้าใช่ โปรดระบุสัญชาติ

- ชื่อ-นามสกุล (ปัจจุบัน พร้อมคำนำหน้านาม) ตามหน้าหนังสือเดินทาง (ภาษาอังกฤษ)
.....
- วัน-เดือน-ปี เกิด 3. เพศ ชาย หญิง
- สถานภาพ โสด สมรส หย่า หม้าย แยกกันอยู่ มีบุตรร่วมกัน
- เบอร์โทรศัพท์มือถือ (ไทย) *หากไม่มีเบอร์โทรศัพท์มือถือ โปรดระบุเบอร์มือถือที่สะดวก
- อีเมล.....
- อาชีพปัจจุบัน โปรดระบุอาชีพอย่างชัดเจน เช่น เจ้าของบริษัท ผู้บริหาร นักเรียน พนักงาน แม่บ้าน เกษียณอายุ อาชีพอิสระ ศิลปิน ดารา นักร้อง เทวดเดอร์ กรรมการบริษัท ผู้จัดการ ข้าราชการ
- เงินเดือน โปรดเลือก ต่ำกว่า 200\$ 200-700\$ 700-1,300\$ 1,300-2,100\$ 2,100\$
- ชื่อบริษัทที่ทำงาน โปรดระบุอย่างชัดเจน
- เบอร์โทรที่ทำงาน (ถ้าเป็น)
- ข้อมูลการเดินทางไปยังประเทศเกาหลีได้ ไม่เคย เคย ครั้ง
จุดประสงค์ในการเดินทางเพื่อ ท่องเที่ยว อื่นๆ (โปรดระบุ)
- ข้อมูลการเดินทางไปยังประเทศอื่นๆ ที่ไม่ใช่ประเทศเกาหลี ในช่วง 5 ปีที่ผ่านมา ไม่เคย
เคย ครั้ง ประเทศ (กรณีหลายประเทศ) ประเทศที่เดินทางล่าสุด.....
จุดประสงค์ในการเดินทางเพื่อ.....
- มีผู้เดินทางเข้าเกาหลีด้วยหรือไม่ ไม่มี
 มี จำนวน..... ท่าน โปรดระบุชื่อ-นามสกุล และ วันเดือนปีเกิด (สูงสุด 9 ท่าน)
.....
.....

****สำคัญ!!** บริษัทฯ จะลงทะเบียนตามข้อมูลและเอกสารที่ผู้เดินทางส่งมาและระบุแจ้งเท่านั้น หากผู้เดินทางแจ้งข้อมูลผิดพลาดหรือบิดเบือนจากข้อเท็จจริง ถือเป็นเรื่องต้องห้าม ซึ่งอาจส่งผลต่อการลงทะเบียนและการอนุมัติเดินทางเข้าเมือง ตามกฎหมายและระเบียบการของสาธารณรัฐเกาหลีใต้ บริษัทฯ ขอสงวนสิทธิ์จะไม่รับผิดชอบทุกกรณี