



# จิตรวิลัย อินเตอร์ ทัวร์ (2013)

รับจัดกรุ๊ป VIP EXCLUSIVE และ JOIN TOUR ทั่วโลก  
111/33 โครงการน็อเวนิว ม.3 ต.บ้านใหม่  
อ.เมือง จ.ปทุมธานี 12000  
ใบอนุญาตเลขที่ : 11/10677

@jitwilaitour  
Jitwilai Inter Tour  
info.jitwilaitour@gmail.com  
www.jitwilaitour.com  
098-265-6324

"ท่องเที่ยวครั้งใด คิดถึงจิตรวิลัยทัวร์"



# เหินือ เวียดนาม

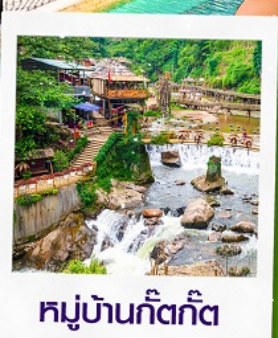
CTGHAN3

บินเข้า  
กลับค่า  
4วัน 3คืน

## ฮานอย ซาปา ฟานซีปัน

เพลิดเพลินกับแลนด์มาร์คใหม่แห่งเมืองฮานอย

# MEGA GRAND WORLD



ราคาเพียง  
**17,899**

- โรงแรม 4 ดาว
- อาหาร 11 มื้อ
- ฟรี! กระเป๋าผ้า
- ฟรี! หมวก

**เมนูพิเศษ**  
บุฟเฟ่ต์นานาชาติ  
หม้อไฟปลาแซลมอน

กำหนดการเดินทาง  
**1-4 พฤศจิกายน 2567**

นั่งรถไฟชมเมืองซาปา-กระเช้าขึ้นยอดเขาฟานซีปัน-เชิคอินแลนด์มาร์คใหม่ของซาปา Moana Cafe Sapa-ช้อปปิ้งตลาดตังฮานอย ตลาด 36 สาย



เหนือ

CTGHAN3

# เวียดนาม

บินเข้า  
กลับค่า  
4วัน 3คืน

## ฮานอย ซาปา ฟานซีปัน

เพลิดเพลินกับแลนด์มาร์คใหม่แห่งเมืองฮานอย

# MEGA GRAND WORLD



หมู่บ้านกิตกิต



MEGA GRAND WORLD



Moana Cafe Sapa

ราคาเพียง

# 17,899

กำหนดการเดินทาง

## 1-4 พฤศจิกายน 2567



โรงแรม 4 ดาว



อาหาร 11 มื้อ



ฟรี! กระเป๋าผ้า



ฟรี! หมวก



เมนูพิเศษ

บุฟเฟ่ต์นานาชาติ  
หม้อไฟปลาแซลมอน

นั่งรถไฟชมเมืองซาปา-กระเช้าขึ้นยอดเขาฟานซีปัน-เช็คอินแลนด์มาร์คใหม่ของซาปา Moana Cafe Sapa-ช้อปปิ้งตลาดดังฮานอย ตลาด 36 สาย

- ชมนาขั้นบันไดใหญ่ที่สุดในโลก , ช้อปปิ้งตลาดดังฮานอย ตลาด 36 สาย
- เช็คอินแลนด์มาร์คแห่งใหม่ของซาปา โมอาน่า คาเฟ่
- พิเศษ นั่งกระเช้าขึ้นสู่ยอดเขาฟานซีปัน / นั่งรถไฟชมเมืองซาปา
- เพลิดเพลินกับ Mega Grand World International Trade Center
- ถ่ายรูปกับคาเฟ่ริมทางรถไฟแบบเก๋ ๆ (Hanoi Train Street)
- อิ่มอร่อยกับบุฟเฟ่ต์นานาชาติ / หม้อไฟปลาแซลมอน
- พักโรงแรม 4 ดาว ซาปา 2 คืน / ฮานอย 1 คืน / ฟรีหมวกเวียดนามท่านละ 1 ใบ



กำหนดการเดินทาง: 1-4 พฤศจิกายน 2567

| เส้นทางการบิน              | เที่ยวบิน | เวลาออก-เวลาถึง | ระยะเวลาเดินทาง   |
|----------------------------|-----------|-----------------|-------------------|
| สุวรรณภูมิ-ฮานอย (BKK-HAN) | TG560     | 07.45-09.35     | 1 ชั่วโมง 50 นาที |
| ฮานอย-สุวรรณภูมิ (HAN-BKK) | TG565     | 20.25-22.15     | 1 ชั่วโมง 50 นาที |

กรณีลูกค้ามีซื้อตั๋วภายในประเทศ กรุณาสอบถามคอนเฟิร์มตารางการบินกับทางเจ้าหน้าที่อีกครั้งเที่ยวบิน

| วันที่ | รายการท่องเที่ยว   | รายละเอียดอาหาร (11 มื้อ) |         |                | โรงแรมที่พัก<br>หรือเทียบเท่า   |
|--------|--|---------------------------|---------|----------------|---|
|        |  | เช้า                      | เที่ยง  | เย็น           |   |
| 1      | สุวรรณภูมิ- ฮานอย -ซาปา - โมอาน่า ซาปา คาเฟ่ - โบสถ์หินที่เก่าแก่ - ตลาดไนต์เมืองซาปา TG560 (07.45-09.35)  | ขนมปังเวียดนาม            | ✓       | ✓              | Sapa Passion Hotel & Spa<br>Azure Sapa Hotel<br>Sapa Green Forest Hotel<br>ระดับ 4 ดาว<br>(หรือเทียบเท่า) |
| 2      | นั่งรถไฟชมเมืองซาปา - นั่งกระเช้าขึ้นเขา ฟานซีปัน (รวมค่ากระเช้าแล้ว) - หมู่บ้าน Cat Cat   | ✓                         | บุฟเฟต์ | ชาบู<br>แชลมอน | Sapa Passion Hotel & Spa<br>Azure Sapa Hotel<br>Sapa Green Forest Hotel<br>ระดับ 4 ดาว<br>(หรือเทียบเท่า) |
| 3      | ซาปา-ลาวไก-เลือกซื้อของฝาก ร้านเย็บผ้า-ฮานอย- คาเฟ่ริมทางรถไฟ (HANOI TRAIN STREET) - ถนน 36 สาย  | ✓                         | ✓       | ✓              | Western Skyline Hotel<br>ระดับ 4 ดาว<br>(หรือเทียบเท่า)   |
| 4      | ฮานอย - Mega Grand World International Trade Center - สุสานอดีตประธานาธิบดีโฮจิมินห์ - ทะเลสาบคิ่นดาบ - วัดเงินก๊วก<br>สนามบินฮานอย - สนามบินสุวรรณภูมิ<br>TG565 (20.25-22.15) | ✓                         | ✓       | →              | →   |

วันแรก สุวรรณภูมิ- ฮานอย -ซาปา - โมอาน่า ซาปา คาเฟ่ - โบสถ์หินที่เก่าแก่ - ตลาดไนต์เมืองซาปา

04.20 น. พร้อมกันที่ สนามบินสุวรรณภูมิ เคาน์เตอร์สายการบินไทยแอร์เวย์ (TG) เจ้าหน้าที่บริษัทฯคอยให้การต้อนรับและอำนวยความสะดวกแก่ท่าน



07.45 น. ออกเดินทางสู่กรุงฮานอย นครหลวงแห่งสาธารณรัฐสังคมนิยมเวียดนามโดยเที่ยวบินที่ TG560

09.35 น. เดินทางถึง สนามบินฮานอย หลังผ่านการตรวจคนเข้าเมืองและศุลกากรแล้วนำท่านขึ้นรถบัสปรับอากาศ  
เข้า บริการขนมปังเวียดนามท่านละ 1 ชิ้น (1)

นำท่านเดินทางขึ้นเหนือมุ่งหน้าสู่ **เมืองซาปา** ซึ่งตั้งอยู่ทางภาคเหนือของประเทศเวียดนามใกล้กับชายแดนจีน อยู่ในเขตจังหวัดลาวไก ตัวเมืองตั้งอยู่บนระดับความสูงกว่าระดับน้ำทะเลถึง 1,650 เมตร จึงมีอากาศหนาวเย็นตลอดปี ที่นี่จึงเป็นแหล่งปลูกผักและผลไม้เมืองหนาวที่สำคัญของเวียดนาม อีกทั้งยังเป็นดินแดนแห่งขุนเขาที่มีความหลากหลายของชาติพันธุ์มากที่สุดในเวียดนามอีกด้วย ในอดีตเมืองนี้ถูกพัฒนาขึ้นเป็นเมืองตากอากาศของชาวฝรั่งเศส...สมัยที่เวียดนามเป็นอาณานิคมของฝรั่งเศส (ระยะทาง 350 กิโลเมตร ใช้เวลาเดินทางประมาณ 5-7 ชั่วโมง)



**เที่ยง** **รับประทานอาหารกลางวัน ณ ภัตตาคาร (2)**

พาท่านเช็คอินแลนด์มาร์คแห่งใหม่ของซาปา **โมอาน่า ซาปา คาเฟ่ (MOANA SAPA CAFÉ)** จำลองไฮไลท์ของที่เที่ยวแต่ละที่มารวมไว้ให้ท่านได้ถ่ายรูปท่ามกลางบรรยากาศที่อบอุ่นไปด้วยภูเขา นอกจากนี้ยังมีเครื่องดื่มจำหน่ายให้ท่านได้พักผ่อนเครื่องดื่ม และยังได้เพลิดเพลินกับสายหมอกจางๆ พร้อมกับบรรยากาศสุดโรแมนติก (ไม่รวมค่าอาหารและเครื่องดื่ม)



จากนั้นพาทุกท่านชม **โบสถ์หินแห่งเมืองซาปา (The Ancient Stone Church)** อีกหนึ่งแลนด์มาร์คสำคัญของซาปาที่ต้องไปเช็คอิน เป็นโบสถ์หินที่สร้างขึ้นโดยชาวฝรั่งเศส เนื่องจากครั้งที่เป็นเมืองอาณานิคม มีชาวฝรั่งเศสมาอาศัยอยู่เมืองซาปาจำนวนมาก จึงเป็นโบสถ์สำคัญของเมืองนี้ที่ใช้ในการร่วมพิธีมิสซา ถึงแม้ว่าในตอนนี้อาชาวฝรั่งเศสจะย้ายกลับไปแล้ว แต่โบสถ์แห่งนี้ก็ได้รับการอนุรักษ์เอาไว้เป็นอย่างดีและชาวซาปาที่เป็นคาทอลิกก็ยังคงใช้งานอยู่จนปัจจุบัน

นำท่านช้อปปิ้งที่ **ตลาดไนต์เมืองซาปา** มีสินค้าให้ท่านเลือกช้อปปิ้งมากมาย ไม่ว่าจะเป็นสินค้าพื้นเมืองของฝัาก ขนมห กระเป๋า รองเท้า ท่านสามารถช้อปปิ้งได้อย่างจุใจ



**ค่ำ**                    **รับประทานอาหารค่ำ ณ ภัตตาคาร (3)**

นำท่านเข้าสู่ที่พัก **Sapa Passion Hotel & Spa / Azure Sapa Hotel** ระดับ 4 ดาว (หรือเทียบเท่า)

**วันที่สอง**            **นั่งรถไฟชมเมืองซาปา - นั่งกระเช้าขึ้นเขาฟานซีปัน (รวมค่ากระเช้าแล้ว) - หมู่บ้าน Cat Cat**

**เช้า**                    **รับประทานอาหารเช้า ณ ห้องอาหารของโรงแรม (4)**

นำท่าน **นั่งรถไฟชมเมืองซาปา (รวมค่ารถไฟชมเมือง)** ท่านจะได้พบกับวิวทิวทัศน์ของเมืองซาปาที่เต็มไปด้วยความสดชื่น และสดกลิ่นอายธรรมชาติ และยังตื่นตาไปด้วยวิวกุเอา และนาขั้นบันได ที่มีชื่อเสียงของเมืองซาปาอีกด้วย ความยาวประมาณ 2 กิโลเมตร โดยใช้เวลาประมาณ 20 นาทีเพื่อไปสู่สถานีขึ้นกระเช้าที่จะนำท่านขึ้นสู่ยอดเขาฟานซีปัน



จากนั้นนำท่าน **นั่งกระเช้าขึ้นเขาฟานซีปัน (รวมค่ากระเช้าขึ้นเขา)** ข้ามภูเขากว่า 7 กิโลเมตร ใช้เวลาประมาณ 15 นาที ข้ามเทือกเขาน้อยใหญ่มากมายสู่เทือกเขา **ฟานซีปัน** ท่ามกลางมวลเมฆหมอกที่ลอยละล่องอยู่รอบๆ ชมทัศนียภาพที่แสนสวยงามบนจุดชมวิวในระดับความสูง 3,143 เมตร จุดที่ได้รับการขนานนามว่าเป็นหลังคาแห่งอินโดจีน ด้วยทิวทัศน์แบบพาโนรามาพร้อมสัมผัสอากาศที่หนาวเย็นตลอดทั้งปี ท่านสามารถเดินขึ้นสู่จุดสูงสุดของยอดเขาฟานซีปัน หรือเลือกใช้บริการรถราง **(ไม่รวมรถรางขึ้นสู่ยอดเขาฟานซีปัน)** เพื่อพิชิตสูงที่สุดในเอเชียตะวันออกเฉียงใต้ หรือหลังคาแห่งอินโดจีน

**หมายเหตุ : กรณีกระเช้าฟานซีปันปิดปรับปรุงในช่วงที่ลูกค้าเดินทาง ทางผู้จัดจะเปลี่ยนรายการท่องเที่ยวไปสะพานกระจกมังกรเมฆแทน**



## ยอดเขาฟานซีปัน

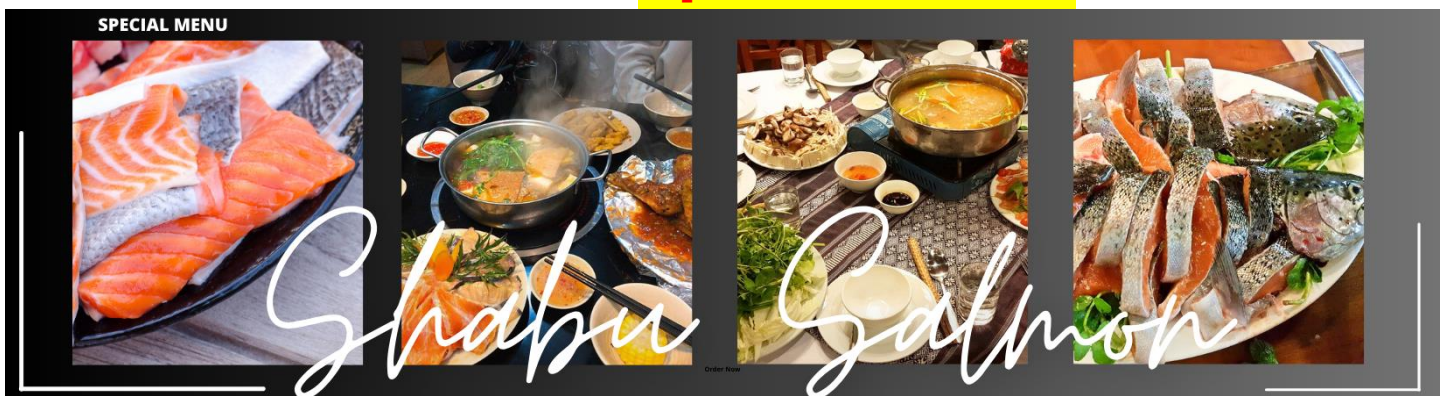
**เที่ยง**      **รับประทานอาหารกลางวัน ณ ภัตตาคาร บูฟเฟต์นานาชาติ (5)**



## หมู่บ้านก๊ตก๊ต (Cat Cat Village)

จากนั้นนำท่านชม **หมู่บ้านก๊ตก๊ต (Cat Cat Village)** หมู่บ้านก๊ตก๊ตเป็นหนึ่งในหมู่บ้านเล็กๆที่เก่าแก่ที่สุดในภูมิภาคนี้และเป็นที่รู้จักกันดีว่าเป็นหมู่บ้านของชนกลุ่มน้อยชาวม้งดำ หมู่บ้านก๊ตก๊ตเป็นสถานที่ที่เหมาะสมสำหรับทุกคนที่ต้องการประสบการณ์การเดินทาง รวมถึงสัมผัสวิถีชีวิตในพื้นที่ภูเขาด้วยและขนบธรรมเนียมประเพณีของคนท้องถิ่น หมู่บ้านก๊ตก๊ตล้อมรอบด้วยนาข้าวขั้นบันไดบนหุบเขาที่สวยงาม, เนินเขาที่เขียวขจี และน้ำตกที่สวยงาม ทำให้นักท่องเที่ยวที่มาเที่ยวที่นี่ได้เห็นทิวทัศน์ที่งดงามของซาปา

**ค่ำ**      **รับประทานอาหารค่ำ ณ ภัตตาคาร เมนูพิเศษหม้อไฟปลาแซลมอน (6)**



## Shabu Salmon

นำท่านเข้าสู่ที่พัก Sapa Passion Hotel & Spa / Azure Sapa Hotel ระดับ 4 ดาว (หรือเทียบเท่า)

วันที่สาม

ซาปา - ลาวไก - ร้านเยื่อไม้ - ฮานอย - คาเฟ่ริมทางรถไฟ - ถนน 36 สาย

**เช้า** **รับประทานอาหารเช้า ณ ห้องอาหารของโรงแรม (7)**

ได้เวลาอันสมควรนำท่านเดินทางสู่ฮานอย ใช้เวลาประมาณ 5-7 ชั่วโมง  
โดยระหว่างทางให้ท่านให้แวะเลือกซื้อของฝาก ร้านเยื่อไม้

**เที่ยง** **รับประทานอาหารกลางวัน ณ ภัตตาคาร (8)**

จากนั้นนำท่านเข้าสู่ **คาเฟ่ริมทางรถไฟ (HANOI TRAIN STREET)** เป็นหนึ่งในสถานที่ท่องเที่ยว ที่มีชื่อเสียงและน่ามาชมในฮานอย ตั้งอยู่ในตรอกแคบๆ ย่าน Old Quarter ของฮานอย ซึ่งล้อมรอบด้วยบ้านทรงสูงแคบๆ ที่อยู่ติดกันแน่นๆ จุดเด่น คือ สามารถนั่งมองรถไฟวิ่งผ่านอย่างใกล้ชิด ได้วันละหลายรอบ ที่ถ่ายรูปออกมาสวย ถนนสายเล็กๆ สองข้างทางจะเป็นบ้านผู้คน ที่อาศัยอยู่จริง และมีคาเฟ่น่ารักเยอะมาก **(ไม่รวมค่าอาหารและเครื่องดื่มทุกชนิด)**



**ค่ำ** **รับประทานอาหารค่ำ ณ ภัตตาคาร (9)**

ฮานอย จากนั้นให้ท่านได้ **อิสระช้อปปิ้ง ถนนสาย 36 street** แหล่งช้อปปิ้งของฮานอย มีต้นไม้ปกคลุมสองฝั่งถนน สาเหตุที่ชื่อถนน 36 มาจาก 36 อาชีพที่ทำการค้าขายบนถนนแห่งนี้ ตั้งแต่อดีตอย่างงานด้านหัตถกรรมสอดคล้องกับชื่อถนนแต่ละเส้น ในอดีตอย่าง เครื่องเงิน ผ้าไหม บนถนนแห่งนี้ แต่ปัจจุบันมากกว่า 36 ไปแล้ว ที่นี่จะเป็นแหล่ง Shopping มีสินค้าเกือบทุกชนิด ร้านขายชุดกีฬาทุกแบรนด์เพราะที่นี่เป็นแหล่งผลิตให้หลาย ๆ แบรนด์



นำท่านเข้าสู่ที่พัก **Western Skyline Hotel**ระดับ 4 ดาว (หรือเทียบเท่า)

**เช้า** **รับประทานอาหารเช้า ณ ห้องอาหารของโรงแรม (10)**

นำท่านออกเดินทางสู่ สถานที่ท่องเที่ยวแห่งใหม่ ของเมืองฮานอย ที่กำลังเป็นที่นิยมของนักท่องเที่ยวทั้งชาวต่างชาติ และชาวเวียดนามเอง **Mega Grand World International Trade Center** ตั้งอยู่ใจกลางของภาคเหนือ และที่นี่ยังเป็นแหล่งรวมความบันเทิงที่ทันสมัยที่สุด เพียบพร้อมไปด้วยร้านช้อปปิ้งมากมาย จุดหมายปลายทางสำหรับนักท่องเที่ยวที่ต้องการสัมผัสวัฒนธรรม ศิลปะ สถาปัตยกรรมร่วมสมัยของเอเชีย – ยุโรป ที่ถ่ายทอดผ่านทางอาคารบ้านเรือน และการตกแต่งด้วยกลิ่นไอความเป็นอิตาลีเลียน ท่านจะได้เพลิดเพลินไปกับ ร้านค้ามากมาย ให้เลือกซื้อของฝาก ต่างๆ และเติมไปอิ่มไปด้วยมุมถ่ายรูปมากมาย ที่สามารถใช้เวลาเดินทาง ได้ตลอดทั้งวันไม่มีเบื่อ

**เที่ยง** **บริการอาหารเที่ยง ณ ภัตตาคาร (11)**

จากนั้นนำท่านชม **สุสานอดีตประธานาธิบดีโฮจิมินห์ (ชมด้านนอก)** อยู่ที่ จัตุรัสบาดิงห์ ใจกลางกรุงฮานอยเป็นสถานที่เก็บศพภายในบรรจุศพอวัยวะของโฮจิมินห์นอนสงบอยู่ในโลง จากนั้นนำท่านไป **ทะเลสาบคินดาบ** มีทะเลสาบน้ำสีเขียวอยู่ที่ใจกลางเมืองฮานอย ทะเลสาบน้ำจืดแห่งนี้ชื่อฮว่านเกี่ยม แปลว่า ทะเลสาบคินดาบ มีตำนานเล่าต่อกันมาว่า ในศตวรรษที่ 15 จักรพรรดิจักรพรรดิเล เหล่ย (Le Loi) ได้รับดาบวิเศษจากสวรรค์และใช้ดาบนั้นต่อสู้กับกองทัพจีนจนได้รับเอกราช หลังจากนั้น วันหนึ่ง จักรพรรดิได้ลงเรือล่องไปในทะเลสาบพร้อมกับดาบ มีเต่ายักษ์ขึ้นมารับดาบวิเศษแล้วด่าลงสู่ใต้ฟ้าหายไป จึงเป็นที่มาของชื่อทะเลสาบกลางเมือง จากนั้นนำท่านไป **วัดเจินก๊วก (Tran Quoc Pagoda)** เป็นวัดที่อยู่ใจกลางเมืองของเวียดนาม ใกล้ชิดกับทะเลสาบตะวันตกของเมืองฮานอย สร้างด้วยสถาปัตยกรรมจีนโบราณ มีความร่มรื่น และบรรยากาศดี จึงเป็นที่นิยมของนักท่องเที่ยวทั้งที่ชื่นชอบความงามและมีศรัทธาใน



พระพุทธศาสนา จากภาพมุมสูงของสถานที่ตั้ง ที่นี่เหมือนตั้งอยู่บนเกาะที่ยื่นลงไปในทะเลสาบ แต่มีเส้นทางคมนาคมเข้าถึงที่ สิ่งปลูกสร้างมีการวางผังเป็นอย่างดี ใช้สีสันทึกลมกลืนในโทนสีเหลือง น้ำตาล ตัดกับสีเขียวของต้นไม้ใหญ่ที่โอบล้อมอยู่ ในมุมถ่ายภาพจากอีกฝั่งหนึ่ง จะเห็นสิ่งปลูกสร้างสไตล์จีน และเจดีย์หลายชั้นโดดเด่น มีภาพที่สะท้อนลงสู่ผิวน้ำ เป็นภูมิทัศน์ที่งดงามทั้งยามกลางวันและยามค่ำคืนที่มีการเปิดไฟส่องสว่าง



**วัดเงินทิว (Tran Quoc Pagoda)**

สมควรแก่เวลา นำท่านเดินทาง สู่ท่าอากาศยานนานาชาติฮานอย เตรียมตัวเดินทางสู่กรุงเทพฯ

20.25 น. เดินทางกลับสู่สนามบินสุวรรณภูมิ โดยเที่ยวบินที่ TG565

22.15 น. เดินทางถึงสนามบินสุวรรณภูมิ กรุงเทพฯ โดยสวัสดิภาพ

รายการท่องเที่ยวนี้ อาจเปลี่ยนแปลงหรือสลับสถานที่ท่องเที่ยว ได้ตามความเหมาะสม อันเกิดจากปัจจัยภายนอก เช่นสภาพอากาศ และความล่าช้าของเที่ยวบิน และอื่นๆ โดยบริษัทฯ ผู้จัด จะคำนึงถึงผลประโยชน์ของลูกค้าเป็นสำคัญ

ราคาทัวร์ไม่รวมค่าทิปไกด์ท้องถิ่นและคนขับรถ  
ท่านละ 1,200 บาท ตลอดการเดินทาง  
**หัวหน้าทัวร์ไทย แล้วแต่ความพึงพอใจในการบริการ**

**อย่าลืม**

**อ่านเพื่อทำความเข้าใจเงื่อนไขการจองทัวร์**

**อัตราค่าบริการ**

| วันเดินทาง  | ผู้ใหญ่พัก 2-3 ท่าน<br>เด็กมีเตียงพักกับผู้ใหญ่ 2 ท่าน | พักเดี่ยว |
|---|--|-----------|
| เดือน พฤศจิกายน 2567                                |  |           |
| วันที่ 1-4 พฤศจิกายน 2567                           | 17,899 บาท   | 4,900 บาท |
| ราคาเด็กทารก อายุไม่เกิน 2 ขวบ (Infant) = 4,000 บาท |  |           |

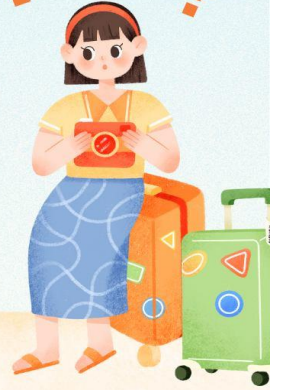


# เงื่อนไขการยกเลิก

ขอสงวนสิทธิ์ในการคืนเงินมัดจำหรือค่าทัวร์เต็มจำนวน  
**ทุกกรณี การแจ้งยกเลิกการเดินทาง  
หรือไม่เดินทางในวันที่ทำการจองไว้**



ค่าทัวร์เป็นลักษณะของการเหมาจ่าย  
ไม่สามารถคืนเงินค่าอาหาร  
หรือค่าเข้าชมสถานที่ท่องเที่ยวต่างๆ  
หากลูกค้าไม่เข้าร่วมกิจกรรมของทัวร์ทุกกรณี





## ✔ อัตราค่าบริการรวม

- ✔ ค่าตัวเครื่องบินไป-กลับเส้นทางตามรายการระบุชั้นทัศนาวจร (ต้องไป-กลับพร้อมคณะเท่านั้น)
- ✔ ค่าภาษีสนามบินและค่าภาษีน้ำมันเชื้อเพลิงแล้ว และทางบริษัทขอเก็บเพิ่มในกรณีที่สายการบินมีการปรับค่าธรรมเนียมเพิ่ม ก่อนการเดินทาง
- ✔ ค่าสัมภาระน้ำหนักท่านละ 20 กก. โหลดใต้ท้องเครื่องบิน และสำหรับถือขึ้นเครื่อง 7กก.
- ✔ ค่าที่พักตามระบุในรายการ
- ✔ ค่าอาหารตามรายการระบุ
- ✔ ค่ารถรับ-ส่งนำเที่ยวตามรายการ และ ค่าเข้าชมสถานที่ตามรายการระบุ
- ✔ ค่าบริการหัวหน้าทัวร์ที่ชำนาญเส้นทางนำท่านท่องเที่ยวตลอดรายการในต่างประเทศ
- ✔ ประกันอุบัติเหตุระหว่างการเดินทาง วงเงินท่านละ 1,000,000 บาท (เงื่อนไขตามกรมธรรม์)
- ✔ ภาษีมูลค่าเพิ่ม 7% และภาษีหัก ณ ที่จ่าย 3% (แค่ค่าบริการเท่านั้น)



## ✘ อัตราค่าบริการไม่รวม

- ✘ ค่าใช้จ่ายส่วนตัว อาทิ ค่าทำหนังสือเดินทาง, ค่าโทรศัพท์ส่วนตัว, ค่าช้อปปิ้ง, มินิบาร์ในห้องพัก , รวมถึงค่าอาหารและเครื่องดื่มที่สั่งเพิ่มนอกเหนือรายการ
- ✘ ค่าสัมภาระที่หนักเกินสายการบินกำหนด (ปกติ 20 กก.)
- ✘ ค่าทิปโถงดินและคนขับรถ ท่านละ 1,200 บาท สำหรับเดินทางตั้งแต่ 1 เม.ย. 67 เป็นต้นไป



## เงื่อนไขการจอง และชำระเงิน

ชำระมัดจำในวันที่จองที่นั่งละ **5,000 บาท** พร้อมหนังสือเดินทาง (หรือสำเนา) ส่วนที่เหลือชำระทั้งหมดอย่างน้อย 20 วันก่อนการเดินทาง

กรุ๊ปที่เดินทางช่วงวันหยุด หรือเทศกาลที่ต้องการันตีมัดจำกับสายการบินหรือผ่านตัวแทนในประเทศหรือต่างประเทศ รวมถึงเที่ยวบินพิเศษ เช่น Charter Flight, Extra Flight ทางบริษัทฯ ขอสงวนสิทธิ์ไม่คืนเงินค่าทัวร์ทั้งเต็มจำนวนหรือบางส่วน ในกรณีที่ท่านจองแล้วยกเลิกหรือเลื่อนการเดินทาง

กรุ๊ปที่เดินทางช่วงวันหยุด หรือเทศกาลที่ต้องการันตีมัดจำกับสายการบินหรือผ่านตัวแทนในประเทศหรือต่างประเทศ รวมถึงเที่ยวบินพิเศษ เช่น Charter Flight, Extra Flight ทางบริษัทฯ ขอสงวนสิทธิ์ไม่คืนเงินค่าทัวร์ทั้งเต็มจำนวนหรือบางส่วน ในกรณีที่ท่านจองแล้วยกเลิกหรือเลื่อนการเดินทาง





## ข้อควรทราบ



ทางบริษัทฯ ขอสงวนสิทธิ์ความรับผิดชอบใด ๆ ทั้งสิ้นในกรณีดังต่อไปนี้



หากเกิดกรณีความล่าช้าจากสายการบิน, การประท้วง, การนัดหยุดงาน, การก่อกองลาจล, การปิดด่าน, ภัยธรรมชาติ หรือกรณีที่ทำนดถูกปฏิเสธการเข้าหรือออกเมืองจากเจ้าหน้าที่ตรวจคนเข้าเมืองหรือเจ้าหน้าที่กรมแรงงานทั้งจากไทยและต่างประเทศ ซึ่งอยู่นอกเหนือความรับผิดชอบของบริษัทฯ



หากท่านใช้บริการของทางบริษัทฯ ไม่ครบ อาทิ ไม่เที่ยวบางรายการ, ไม่ทานอาหารบางมื้อ เพราะค่าใช้จ่ายทุกอย่างทางบริษัทฯ ได้ชำระค่าใช้จ่ายให้ตัวแทนต่างประเทศแบบเหมาขาดก่อนออกเดินทางแล้ว



หากเกิดทรัพย์สินสูญหายจากการโจรกรรมและ/หรือ เกิดอุบัติเหตุสูญหายที่เกิดจากความประมาทของตัวนักท่องเที่ยวเอง



ตัวเครื่องบินเป็นตัวราคาพิเศษ หากท่านไม่เดินทางพร้อมคณะไม่ว่าจะด้วยเหตุใดก็ตาม ไม่สามารถนำมาเลื่อนวันเดินทางหรือคืนเงินได้



เนื่องจากตัวเครื่องบินเป็นตัวแบบหมู่คณะระบบจะทำการ Random ไม่สามารถเลือกที่นั่งได้ ท่านอาจจะไม่ได้นั่งติดกัน แต่สามารถแจ้งความต้องการต่อที่หน้าเคาน์เตอร์สายการบินเท่านั้น



## สำคัญมาก



**หนังสือเดินทาง (Passport) ต้องมีอายุเหลือใช้งานอย่างน้อย 6 เดือน**  
บริษัทฯ ไม่รับผิดชอบหากอายุหนังสือเดินทางของท่าน เหลือไม่ถึง  
และไม่สามารถเดินทางออกนอกประเทศได้



หากท่านไม่ได้ถือหนังสือเดินทางไทย โปรดสอบถาม  
เงื่อนไข การเดินทางและ เงื่อนไขวีซ่า