



GO CRUISE



QQCRBAR-MS001

CRUISE ONLY

MEDITERRANEAN 7 NIGHTS

WORLD EUROPA

เดินทาง
ตุลาคม 66-ธันวาคม 67
เริ่มต้น **49,900.-**

SPAIN | FRANCE | ITALY | MALTA | SPAIN



ราคารวม - ห้องพักรับเรือสำราญ 7 คืน, กิจกรรม และ ความบันเทิง, อาหารครบทุกมื้อ, ภาษีท่าเรือ
ราคาไม่รวม - ตัวเครื่องบิน, ค่าทำวีซ่า, ทิวส์เสริมบนฝั่ง, ค่าทิปพนักงานบนเรือ 84 USD/คน/ทริป



QQCRBAR-MS001

MSC WORLD EUROPA

Mediterranean cruise (7 Nights) 4 ประเทศ

Spain -- France -- Italy – Malta – Spain (Cruise Only)

GO CRUISE



QQCRBAR-MS001

CRUISE ONLY

**MEDITERRANEAN
7 NIGHTS** WORLD EUROPA

เดินทาง
ตุลาคม 66-ธันวาคม 67
เริ่มต้น **49,900.-**

SPAIN | FRANCE | ITALY | MALTA | SPAIN



ราคารวม - ห้องพักรวมเรือสำราญ 7 คืน, กิจกรรม และ ความบันเทิง, อาหารครบทุกมื้อ, ภาษีท่าเรือ
ราคาไม่รวม - ตัวเครื่องบิน, ค่าทำวีซ่า, ทิว์เสริมบนฝั่ง, ค่าทิปพนักงานบนเรือ 84 USD/คน/ทริป



TECHNICAL CHARACTERISTICS OF THE SHIP

GROSS TONNAGE	215.863
LENGTH / BEAM / HEIGHT	333,3 m / 47 m / 68 m
SURFACE AREA	38.400 m ² public areas
PUBLIC AREA RATIO	5,68 m ² per guest
DECKS	21, included 16 for guests
LIFTS	39, included 23 for guests (included 4 Panoramic Lifts)
VOLTAGE (IN CABIN)	230/110 volts
MAXIMUM SPEED	22,7 knots
STABILIZERS	Stabilised with 2 fins
NUMBER OF GUESTS	6.762
NUMBER OF CABINS	2.626, included 66 for guests with disabilities or reduced mobility
CREW MEMBERS	2.138
POOLS	7, included 1 with sliding roof and 1 for the MSC Yacht Club
WHIRLPOOLS	13 whirlpool baths included 1 for the MSC Yacht Club
ENVIRONMENTAL TECHNOLOGY	The first ship in the MSC Cruises fleet powered by Liquefied Natural Gas (LNG), one of the world's cleanest marine fuels at scale

ตารางเดินเรือ **MSC WORLD EUROPA**

Day	Port	Arrival	Departure
1	Barcelona, Spain	--	18.00
2	Marseille (Provence), France	07.00	18.00
3	Genoa (Portofino), Italy	08.00	16.00
4	Naples (Pompeii), Italy / Civitavecchia (Rome), Italy (Nov, Dec 2023)	13.00 / 07.00	20.00 / 19.00
5	Messina (Taormina), Italy / Palermo, Italy (Nov, Dec 2023)	09.00	19.00 / 17.00
6	Valletta, Malta	08.00 / 10.00	17.00 / 18.00
7	At Sea	--	--
8	Barcelona, Spain	09.00 / 07.00	--

**** เดือน พฤศจิกายน , ธันวาคม 2566 วันที่สี่ของการเดินทาง เปลี่ยนเส้นทางจากเมือง Naples เป็นเมือง Civitavecchia (Rome), Italy / วันที่ห้าของการเดินทาง เปลี่ยนเส้นทางจากเมือง Messina เป็นเมือง Palermo, Italy**

**** เวลาเดินเรือสีแดงหมายถึงเวลามาถึง และ ออกจากท่าเรือในเดือน พฤศจิกายน , ธันวาคม 2566 ถ้ามีเวลาเดียวแสดงว่าไม่มีการเปลี่ยนแปลงเวลาเข้าออกท่าเรือใช้เวลาเดียวกัน**

วันที่ 1

บาร์เซโลน่า, ประเทศ สเปน

บาร์เซโลน่า เป็นเมืองที่มีความหลากหลายทางวัฒนธรรม ทั้งด้าน สถาปัตยกรรม อาหาร มีชื่อเสียงด้านกีฬา
บาร์เซโลน่า เป็นเมืองหลวงของแคว้นหนึ่งในสเปนที่ชื่อว่า คาตาลเนีย



12.00 น. ได้เวลาเช็คอินขึ้นเรือ Msc World Europa สนามบินบาร์เซโลนาเอลเปรด (BCN) ห่างจากท่าเรือบาเซโลนา ประมาณ 40 นาที เครียมเอกสารลงทะเบียนที่ท่าเรือ พาสปอร์ต บัตรเครดิต ดาวน์โหลด แอปพลิเคชัน



MSC for Me ไว้ในมือถือและเปิดใช้งานและลงทะเบียน

เรือสำราญ MSC WORLD EUROPA เป็นเรือสำราญสุดหรูลำใหม่ล่าสุดของ MSC ของอิตาลี เพิ่งเปิดตัวปี 2022 มีรูปร่างที่สวยงามออกแบบได้ทันสมัยมากๆ ขนาดใหญ่เป็นอันดับที่ 3 ของโลก ระวางขับน้ำ 205,700 ตัน เรือสำราญลำนี้มีทั้งหมด 21 ชั้น โดยมีห้องพักทั้งหมดรวม 2,626 ห้อง ซึ่งจะรองรับผู้เข้าพักได้ 6,762 คน และพื้นที่ส่วนกลางกว่า 40,000 ตารางเมตร โดยยังมีร้านอาหารและห้องรับรองถึง 33 แห่ง รวมถึง กิจกรรมมากมายบนเรือ ไม่ว่าจะเป็นสรวายน้ำ โรงภาพยนตร์ สถานบันเทิง ให้ผู้เข้าพักได้ใช้บริการตลอด ที่พักอยู่บนเรือแห่งนี้ หลังจากผ่านชั้นเรือสำราญ และข้อมระบบการรักษาความปลอดภัยของเรือสำราญเรียบร้อยแล้ว สำหรับห้องพักของท่านตามอัธยาศัย



18.00 น. เรือออกจาก ท่าเรือ บาร์เซโลน่า ล่องสู่ มาร์กเซย ประเทศ ฝรั่งเศส

ค่ำ รับประทานอาหารค่ำ ณ ห้องอาหารภายในเรือสำราญ ชมโชว์ระดับบรรดเวย์ อลังการด้วยระบบ แสง สี เสียง ชั้นเยี่ยม ให้ท่านได้เพลิดเพลิน ที่โรงละคร ชั้น 6,7 หลังจากนั้น ให้ท่านพักผ่อนตามอัธยาศัย กับ กิจกรรมบนเรือสำราญ

วันที่ 2 มาร์กเซย ประเทศ ฝรั่งเศส

มาร์กเซย เมืองที่เก่าแก่ที่สุดและใหญ่เป็นอันดับ2ของประเทศฝรั่งเศส มีประวัติศาสตร์ที่ยาวนานกว่า 600 ปีก่อนคริสตกาล อดีตเป็นศูนย์กลางทางเศรษฐกิจที่สำคัญ ปัจจุบันกลายเป็นสถานที่ท่องเที่ยวสำคัญของนักเดินทาง อีกทั้งยังเต็มไปด้วยคาเฟ่ ร้านอาหาร โรงแรมระดับ 5 ดาว รวมถึงสถานที่ท่องเที่ยวสำคัญ ๆ ของเมืองอยู่หลายแห่งที่เป็นที่นิยมของนักท่องเที่ยว

07.00 น. รับประทานอาหารเช้า ณ ห้องอาหารบนเรือสำราญ เรือสำราญ Msc World Europa มีห้องอาหารหลากหลายห้องหลากหลายสไตล์ให้ท่านได้เลือกรับประทาน ท่านสามารถดูกิจกรรมต่างๆบนเรือได้ใน แอปพลิเคชัน Msc for me

เรือเทียบท่า เมืองมาร์กเซย ประเทศฝรั่งเศส ท่านสามารถลงจากเรือไปท่องเที่ยวในเมืองด้วยตัวเอง หรือซื้อทัวร์เสริมบนฝั่งกับทางเรือ Msc World Europa สามารถสอบถามรายละเอียดราคา Package ทัวร์เสริมได้บนเรือสำราญ



18.00 น. เรือสำราญ Msc World Europa ออกจากเมือง มาร์กเซย ล่องสู่เมือง เจนัว ประเทศอิตาลี
เชิญรับประทานอาหารค่ำ ณ ห้องอาหาร บนเรือสำราญ คืนนี้เป็นการเลี้ยงต้อนรับของกัปตันเรือ ด้วยการ
เลี้ยงต้อนรับท่าน Caption Welcome Dinner

วันที่ 3 เจนัว ประเทศ อิตาลี

08.00 น. รับประทานอาหารเช้า ณ ห้องอาหารบนเรือสำราญ เรือสำราญ Msc World Europa มีห้องอาหาร
หลากหลายห้องหลากหลายสไตล์ให้ท่านได้เลือกรับประทาน ท่านสามารถดูกิจกรรมต่างๆบนเรือได้ใน
แอปพลิเคชัน Msc for me
เจนัวเป็นเมืองหลวงของแคว้นลีกูเรียและเป็นเมืองใหญ่อันดับหกของอิตาลี เป็นเมืองท่าที่ใหญ่ที่สุดใน
อิตาลีและเป็นหนึ่งในเมืองใหญ่ของยุโรปบนทะเลเมดิเตอร์เรเนียน ในปี 2006 ยูเนสโกได้ระบุส่วนหนึ่งของ
เมืองเก่าของเจนัวในรายการมรดกโลก
เรือเทียบท่า เมือง เจนัว ประเทศ อิตาลี ท่านสามารถลงจากเรือไปท่องเที่ยวในเมืองด้วยตัวเอง หรือซื้อทัวร์
เสริมบนฝั่งกับทางเรือ Msc World Europa สามารถสอบถามรายละเอียดราคา Package ทัวร์เสริมได้บน
เรือสำราญ



16.00 น. เรือสำราญ Msc World Europa ออกจากเมือง เจนัว ล่องสู่เมือง เนเป็ลส์ ประเทศ อิตาลี
เชิญรับประทานอาหารค่ำ ณ ห้องอาหาร บนเรือสำราญ หลังจากนั้นเชิญท่านชมโชว์ละครการดา
ที่โรงละครบนเรือ ที่โรงละคร ชั้น 6,7 หรือ ร่วมกิจกรรม หรือ ชมดนตรีสดได้ที่เลาจน์และบาร์ต่างๆ ได้ทั่ว
เรือตามอัธยาศัย

วันที่ 4 เนเป็ลส์ ประเทศ อิตาลี

07.00 น. รับประทานอาหารเช้า ณ ห้องอาหารบนเรือสำราญ เรือสำราญ Msc World Europa มีห้องอาหาร
หลากหลายห้องหลากหลายสไตล์ให้ท่านได้เลือกรับประทาน ท่านสามารถดูกิจกรรมต่างๆบนเรือได้ใน
แอปพลิเคชัน Msc for me
เนเป็ลส์ เป็นอีกหนึ่งในแหล่งท่องเที่ยวที่สำคัญ เมืองที่มีมนต์เสน่ห์ที่นำมาท่องเที่ยวเป็นอย่างยิ่ง ธรรมชาติ
ที่งดงามและอาคารสถาปัตยกรรม สถานที่ท่องเที่ยวระดับโลก ที่ได้รับการขึ้นทะเบียนเป็นมรดกโลกอีกด้วย
13.00 น. เรือเทียบท่า เมือง เนเป็ลส์ ประเทศ อิตาลี ท่านสามารถลงจากเรือไปท่องเที่ยวในเมืองด้วยตัวเอง หรือซื้อ
ทัวร์เสริมบนฝั่งกับทางเรือ Msc World Europa สามารถสอบถามรายละเอียดราคา Package ทัวร์เสริมได้
บนเรือสำราญ



- 18.00 น. เชิญรับประทานอาหารค่ำ ณ ห้องอาหาร บนเรือสำราญ หลังจากนั้นเชิญท่านชมโชว์ตระการตาที่โรงละครบนเรือ ที่โรงละคร ชั้น 6,7หรือ ร่วมกิจกรรม หรือ ชมดนตรีสดได้ที่เลาจน์และบาร์ต่างๆ ได้ทั่วเรือตามอัธยาศัย
- 20.00 น. เรือสำราญ Msc World Europa ออกจากเมือง เนเปิ้ลส์ ล่องสู่เมือง เมสซีนา ประเทศอิตาลี

วันที่ 5 เมสซีนา ประเทศ อิตาลี

- 07.00 น. รับประทานอาหารเช้า ณ ห้องอาหารบนเรือสำราญ เรือสำราญ Msc World Europa มีห้องอาหารหลากหลายห้องหลากหลายสไตล์ให้ท่านได้เลือกรับประทานอาหาร ท่านสามารถดูกิจกรรมต่างๆบนเรือได้ในแอปพลิเคชัน Msc for me
- เมืองใหญ่เป็นอันดับ 3 บนเกาะซิซิลี อยู่ทางตะวันตกเฉียงใต้ของอิตาลี และใหญ่เป็นอันดับ 13 ของอิตาลี ชมวิวทะเลบนเกาะที่สวยงาม ร้านค้าท้องถิ่นที่ตั้งอยู่บนเขาที่มีวิวทัศน์สวยงาม ร้านอาหารทะเล คาเฟ่
- 09.00 น. เรือเทียบท่า เมือง เมสซีนา ประเทศ อิตาลี
- ท่านสามารถลงจากเรือไปท่องเที่ยวในเมืองด้วยตัวเอง หรือซื้อทัวร์เสริมบนฝั่งกับทางเรือ Msc World Europa สามารถสอบถามรายละเอียดราคา Package ทัวร์เสริมได้บนเรือสำราญ



18.00 เชิญรับประทานอาหารค่ำ ณ ห้องอาหาร บนเรือสำราญ หลังจากนั้นเชิญท่านชมโชว์ตระการตาที่โรงละครบนเรือ ที่โรงละคร ชั้น 6,7 หรือ ร่วมกิจกรรม หรือ ชมดนตรีสดได้ที่เลาจน์และบาร์ต่างๆ ได้ทั่วเรือตามอัธยาศัย

19.00 น. เรือสำราญ Msc World Europa ออกจากเมือง เมซีนา ล่องสู่เมือง วัลเลตตา ประเทศ มอลตา

วันที่ 6 วัลเลตตา ประเทศ มอลตา

07.00 น. รับประทานอาหารเช้า ณ ห้องอาหารบนเรือสำราญ เรือสำราญ Msc World Europa มีห้องอาหารหลากหลายห้องหลากหลายสไตล์ให้ท่านได้เลือกรับประทาน ท่านสามารถดูกิจกรรมต่างๆบนเรือได้ในแอปพลิเคชัน Msc for me

วัลเลตตา เป็นเมืองหลวงของประเทศมอลตา อยู่ทางใต้ของประเทศ อิตาลี มีชื่อเสียงในเรื่องของการท่องเที่ยว สถาปัตยกรรม วัฒนธรรมต่างๆ ด้วยประวัติศาสตร์อันยาวนานของเมืองจึงได้ขึ้นทะเบียนเป็นมรดกโลกจากยูเนสโก ที่วัลเลตตามีสถานที่ท่องเที่ยวมากมาย คุณจะพบกับอาคารเก่าแก่ทุกหัวมุมถนน ร้านค้าเล็กๆ คาเฟ่ น่ารักๆ ถนนสายหลักเต็มไปด้วยร้านค้าแบรนด์ชั้นนำมากมาย

08.00 น. เรือเทียบท่า เมือง วัลเลตตา ประเทศ มอลตา ท่านสามารถลงจากเรือไปท่องเที่ยวในเมืองด้วยตัวเอง หรือ

ซื้อทัวร์เสริมบนฝั่งกับทางเรือ Msc World Europa สามารถสอบถามรายละเอียดราคา Package ทัวร์เสริม
ได้บนเรือสำราญ



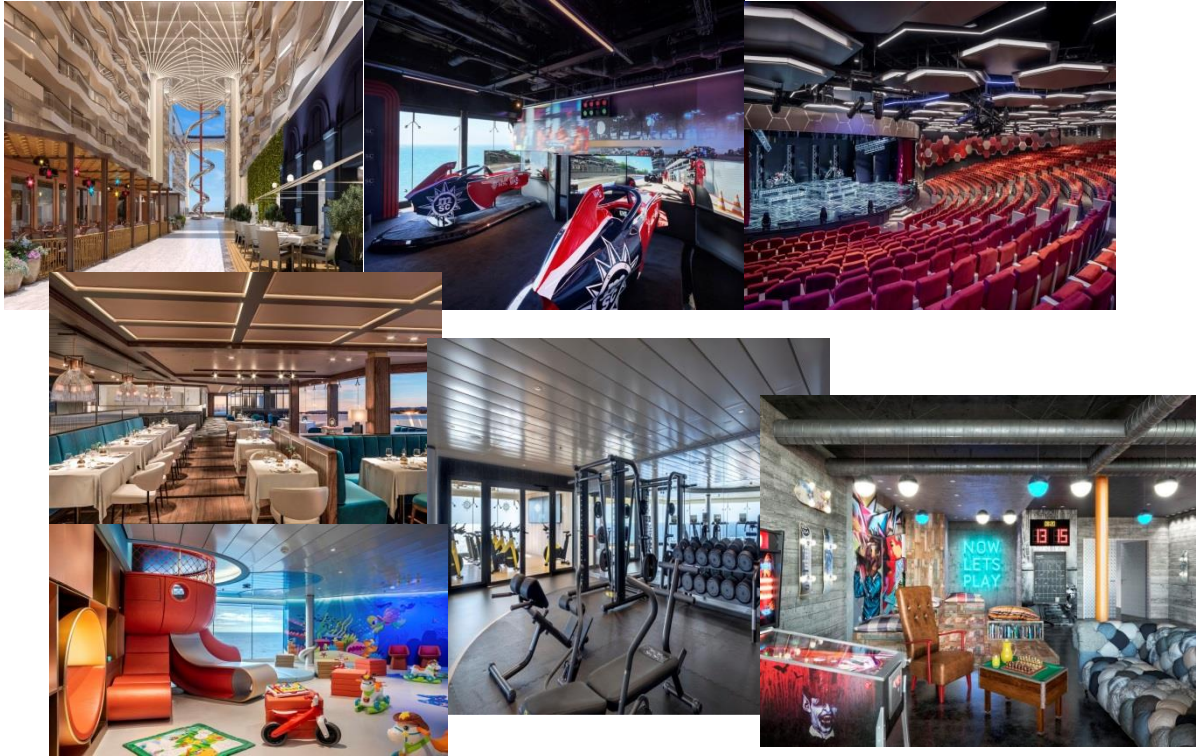
17.00 น. เชิญรับประทานอาหารค่ำ ณ ห้องอาหาร บนเรือสำราญ หลังจากนั้นเชิญท่านชมโชว์ตระการตา
ที่โรงละครบนเรือ ที่โรงละคร ชั้น 6,7 หรือ ร่วมกิจกรรม หรือ ชมดนตรีสดได้ที่เลาจน์และบาร์ต่างๆ ได้ทั่ว
เรือตามอัธยาศัย

18.00 น. เรือสำราญ Msc World Europa ออกจากเมือง วัลเลตตา ล่องสู่เมือง บารณชโลนา ประเทศ สเปน

วันที่ 7 ล่องน่านน้ำสากลตลอดทั้งวัน

เช้าวันนี้พักผ่อนบนเรือสำราญ Msc World Europa กันอย่างเต็มที่ หรือจะออกกำลังกาย ที่ห้องฟิตเนส เล่นกีฬาต่างๆที่สปอร์ต
คลับ และกิจกรรมสนุกสนานอีกมากมายบนเรือสำราญ

รับประทานอาหาร เข้า กลางวัน เย็น หรือ ระหว่างมื้อ ที่ห้องอาหาร Maindining 3 ห้อง Bubbles Restaurang ,
Esagono/Hexagon Restauran , La Foglia Restaurang, Les Dunes Restaurang,บุฟเฟต์นานาชาติที่ห้องอาหาร La
Brasserie Buffet , Mercato Buffet และ Pizza&Burger



ดื่มดำเครื่องดื่มและกับดนตรีสด โชว์ต่างๆ ที่ โรงละคร ,บาร์เครื่องดื่ม , เลานจ์ และกิจกรรมต่างๆบนเรือ
ที่มีอยู่ทั่วเรือสำราญ

วันที่ 8 บาร์เซโลนา ประเทศ สเปน

07.00 น. รับประทานอาหารเช้า ณ ห้องอาหารบนเรือสำราญ เรือสำราญ Msc World Europa มีห้องอาหาร
หลากหลายห้องหลากหลายสไตล์ให้ท่านได้เลือกรับประทาน ท่านสามารถดูกิจกรรมต่างๆบนเรือได้ใน
แอปพลิเคชัน Msc for me

09.00 น. เรือเทียบท่า เมือง บาร์เซโลนา ประเทศ สเปน
เช็คเอาท์ออกจากเรือสำราญ พร้อมรับกระเป๋าสัมภาระ ลงจากเรือ

****เดินทางกลับโดยสวัสดิภาพ****

MSC WORLD EUROPA

Mediterranean cruise (7 Nights) 4 ประเทศ

Spain -- France -- Italy – Malta – Spain (Cruise Only)

อัตราค่าบริการเริ่มต้น

กันยายน 2566 (ราคาท่านละ)	INTERIOR	OCEANVIEW	BALCONY	SUITE
1-8 ก.ย 66	50,900	-	59,900	85,900
8-15 ก.ย 66	52,900	-	64,900	84,900
15-22 ก.ย 66	53,900	69,900	68,900	86,900
22-29 ก.ย 66	49,900	68,900	64,900	72,900
29 ก.ย -6 ต.ค 66	44,900	58,900	55,900	89,900

ตุลาคม 2566 (ราคาท่านละ)	INTERIOR	OCEANVIEW	BALCONY	SUITE
6-13 ต.ค 66	40,900	50,900	47,900	77,900
13-20 ต.ค 66	40,900	48,900	49,900	69,900
20-27 ต.ค 66	45,900	52,900	46,900	80,900
27 ต.ค -3 พ.ย 66	38,900	42,900	44,900	66,900

พฤศจิกายน 2566 (ราคาท่านละ)	INTERIOR	OCEANVIEW	BALCONY	SUITE
3-10 พ.ย 66	31,900	45,900	44,900	59,900
10-17 พ.ย 66	34,900	48,900	45,900	63,900
17-24 พ.ย 66	30,900	38,900	40,900	58,900
24 พ.ย-1 ธ.ค 66	29,900	35,900	40,900	58,900

ธันวาคม 2566 (ราคาท่านละ)	INTERIOR	OCEANVIEW	BALCONY	SUITE
1-8 ธ.ค 66	29,900	36,900	40,900	58,900
8-15 ธ.ค 66	29,900	36,900	40,900	58,900
15-22 ธ.ค 66	34,900	40,900	44,900	62,900
22-29 ธ.ค 66	56,900	62,900	66,900	84,900
29 ธ.ค -5 ม.ค 67	58,900	64,900	68,900	86,900

มกราคม 2567 (ราคาท่านละ)	INTERIOR	OCEANVIEW	BALCONY	SUITE
5-12 ม.ค 67	31,900	38,900	41,900	59,900
12-19 ม.ค 67	31,900	38,900	41,900	59,900
19-26 ม.ค 67	31,900	38,900	41,900	59,900
26 ม.ค - 2 ก.พ 67	31,900	38,900	41,900	59,900

กุมภาพันธ์ 2567 (ราคาท่านละ)	INTERIOR	OCEANVIEW	BALCONY	SUITE
2-9 ก.พ 67	29,900	36,900	39,900	67,900
9-16 ก.พ 67	29,900	36,900	39,900	67,900
16-23 ก.พ 67	29,900	36,900	39,900	67,900
23 ก.พ - 1 มี.ค 67	29,900	36,900	39,900	67,900

มีนาคม 2567 (ราคาท่านละ)	INTERIOR	OCEANVIEW	BALCONY	SUITE
1-8 มี.ค 67	35,900	49,900	45,900	73,900
8-15 มี.ค 67	35,900	49,900	45,900	73,900
15-22 มี.ค 67	35,900	49,900	45,900	73,900
22-29 มี.ค 67	35,900	49,900	45,900	73,900
29 มี.ค -4 เม.ย 67	35,900	49,900	45,900	73,900

เมษายน 2567 (ราคาท่านละ)	INTERIOR	OCEANVIEW	BALCONY	SUITE
5-12 เม.ย 67	45,900	51,900	56,900	83,900
12-19 เม.ย 67	45,900	51,900	56,900	83,900
19-26 เม.ย 67	45,900	51,900	56,900	83,900
26-3 พ.ค 67	45,900	51,900	56,900	83,900

พฤษภาคม 2567 (ราคาท่านละ)	INTERIOR	OCEANVIEW	BALCONY	SUITE
3-10 พ.ค 67	44,900	51,900	56,900	83,900
10-17 พ.ค 67	44,900	51,900	56,900	83,900
17-24 พ.ค 67	44,900	51,900	56,900	83,900
24-31 พ.ค 67	44,900	51,900	56,900	83,900
31 พ.ค -7 มิ.ย 67	44,900	51,900	56,900	83,900

มิถุนายน 2567 (ราคาท่านละ)	INTERIOR	OCEANVIEW	BALCONY	SUITE
7-14 มิ.ย 67	53,900	59,900	64,900	83,900
14-21 มิ.ย 67	53,900	59,900	64,900	83,900
21-28 มิ.ย 67	53,900	59,900	64,900	83,900
28 มิ.ย -4 ก.ค 67	53,900	59,900	64,900	83,900

กรกฎาคม 2567 (ราคาท่านละ)	INTERIOR	OCEANVIEW	BALCONY	SUITE
5-12 ก.ค 67	55,900	62,900	67,900	86,900
12-19 ก.ค 67	55,900	62,900	67,900	86,900
19-26 ก.ค 67	55,900	62,900	67,900	86,900
26 ก.ค -2 ส.ค 67	55,900	62,900	67,900	86,900

สิงหาคม 2567 (ราคาท่านละ)	INTERIOR	OCEANVIEW	BALCONY	SUITE
2-9 ส.ค 67	44,900	51,900	56,900	75,900
9-16 ส.ค 67	44,900	51,900	56,900	75,900
16-23 ส.ค 67	44,900	51,900	56,900	75,900
23-30 ส.ค 67	44,900	51,900	56,900	75,900
30 ส.ค - 6 ก.ย 67	44,900	51,900	56,900	75,900

กันยายน 2567 (ราคาท่านละ)	INTERIOR	OCEANVIEW	BALCONY	SUITE
6-13 ก.ย 67	46,900	53,900	58,900	77,900
13-20 ก.ย 67	46,900	53,900	58,900	77,900
20-27 ก.ย 67	46,900	53,900	58,900	77,900
27 ก.ย - 4 ต.ค 67	46,900	53,900	58,900	77,900

ตุลาคม 2567 (ราคาท่านละ)	INTERIOR	OCEANVIEW	BALCONY	SUITE
4-11 ต.ค 67	44,900	51,900	56,900	83,900
11-18 ต.ค 67	44,900	51,900	56,900	83,900
18-25 ต.ค 67	44,900	51,900	56,900	83,900
25 ต.ค -1 พ.ย 67	44,900	51,900	56,900	83,900

พฤศจิกายน 2567 (ราคาท่านละ)	INTERIOR	OCEANVIEW	BALCONY	SUITE
1-8 พ.ย 67	32,900	38,900	41,900	67,900
8-15 พ.ย 67	32,900	38,900	41,900	67,900
15-22 พ.ย 67	32,900	38,900	41,900	67,900
22-29 พ.ย 67	32,900	38,900	41,900	67,900
29 พ.ย -6 ธ.ค 66	32,900	38,900	41,900	67,900

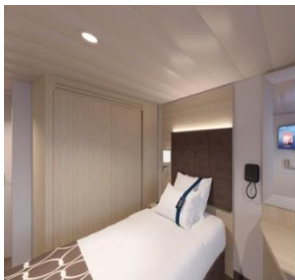
ธันวาคม 2567 (ราคาท่านละ)	INTERIOR	OCEANVIEW	BALCONY	SUITE
6-13 ธ.ค 67	44,900	51,900	56,900	83,900
13-20 ธ.ค 67	44,900	51,900	56,900	83,900
20-27 ธ.ค 67	44,900	51,900	56,900	83,900
27 ธ.ค 66 -3 ม.ค 68	44,900	51,900	56,900	83,900

****ราคาอาจมีการเปลี่ยนแปลงได้เนื่องจากระยะเวลาในการจอง/ห้องที่เหลืออยู่/ค่าเงิน USD****

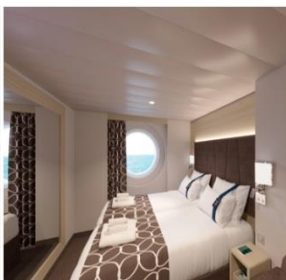
ราคารวมค่าที่ปพนักงานบนเรือแล้ว

เพื่อความสะดวกของท่านทางบริษัทมีบริการขายตั๋วเครื่องบินและแผนกวีซ่าพร้อมบริการแบบครบวงจร

CABIN TYPE



INTERIOR



OCEANVIEW



BALCONY



SUITE

อัตราค่าบริการนี้รวม

- ห้องพักบนเรือตามที่ระบุในรายการ**
- ภาษีท่าเรือ**
- ค่าที่ปพนักงานเรือ**
- อาหารทุกมื้อบนเรือตามห้องอาหารที่กำหนด**

อัตราค่าบริการนี้ไม่รวม

- ตัวเครื่องบิน
- ค่าวีซ่าเชงเก้น
- รายการทัวร์บนฝั่งที่เรือจอดเทียบท่า
- รถรับส่ง
- ห้องอาหารพิเศษบนเรือ
- ค่าประกันสุขภาพและอุบัติเหตุระหว่างเดินทาง
- ค่าใช้จ่ายส่วนตัวที่ไม่ระบุไว้ในรายการ เช่น ค่าโทรศัพท์, ค่าซักรีด, ค่าอินเตอร์เน็ต, ค่าเครื่องดื่ม ฯลฯ / ภาษีมูลค่าเพิ่ม 7% และ ภาษีหัก ณ ที่จ่าย 3% / ค่าตรวจ ATK, RT-PCR Test ฯลฯ

เงื่อนไขการชำระเงิน

- มัดจำ 50% ของราคาเต็ม ณ วันที่ทำการจอง ชำระเต็มส่วนที่เหลือ 61 วันก่อนเดินทาง
- ขอสงวนสิทธิ์ในการเปลี่ยนแปลงราคา ทั้งนี้ขึ้นอยู่กับระยะเวลาในการจอง และ จำนวนห้องว่าง ค่าเงิน USD
- การไม่เข้าร่วมกิจกรรม ,โปรแกรม หรืออาหารบางมื้อ ไม่สามารถขอคืนเงินได้ในทุกกรณี

เงื่อนไขการยกเลิก

- ยกเลิกก่อนวันเดินทาง 61 วัน หักค่าดำเนินการ 4,000 บาท / ท่าน
- ยกเลิกก่อนวันเดินทาง 46-60 วัน ชำระ 50% ของราคาเต็ม
- ยกเลิกก่อนวันเดินทาง 31-45 วัน ชำระ 80% ของราคาเต็ม
- ยกเลิกก่อนวันเดินทาง 1-30 วัน ชำระ 100% ของราคาเต็ม

หมายเหตุ

- บริษัทฯจะไม่รับผิดชอบค่าใช้จ่ายใดๆที่เกิดขึ้น หากท่านถูกปฏิเสธการตรวจคนเข้าเมืองและไม่คืนเงินค่าตัวเรือที่ท่าน ชำระมาแล้ว หากท่านถูกปฏิเสธการเข้าเมืองด้วยเหตุอันใดก็ตาม - ในกรณีที่ผู้เดินทางต้องยื่นขอวีซ่าเข้าประเทศนั้นๆ ขึ้นอยู่ดุลยพินิจของทางสถานทูต ทางบริษัทฯไม่สามารถรับผิดชอบค่าใช้จ่ายใดๆ ที่เกิดขึ้น อาทิค่าธรรมเนียมการยื่นวีซ่า หรือค่ายกเลิกการเดินทาง หากการพิจารณายื่นคำร้องขอวีซ่าของท่าน “ไม่ผ่าน”