



จิตวิไล อินเตอร์ ทัวร์ (2013)

รับจัดกรุ๊ป VIP EXCLUSIVE และ JOIN TOUR ทั่วโลก
111/33 โครงการบิโอมิว ม.3 ต.บ้านใหม่
อ.เมือง จ.ปทุมธานี 12000
ใบอนุญาตเลขที่ : 11/10677

- @jitwilaitour
- Jitwilai Inter Tour
- info.jitwilaitour@gmail.com
- www.jitwilaitour.com
- 098-265-6324

"ท่องเที่ยวครั้งใด คิดถึงจิตวิไลทัวร์"



CMU136
5วัน 4คืน

ลุยเทินไป
หนาวใสใจ!

เจิงตู สี่ดรุณี

อุทยานสวรรค์ภูเขาหิมะการ์เซียร์ ต่ากู่ปิงชว่น



เดินทาง
พฤศจิกายน - ธันวาคม 67
 สายการบิน China Eastern Airlines (MU)
 中國東方航空 CHINA EASTERN น้ำหนักกระเป๋า 23 KG

เริ่มต้นเพียง **เฉพาะ!** สุกี่หม่าล่า

18,888.-

ภูเขาแอลป์ในแผ่นดินจีน ภูเขาสี่ดรุณี หุบเขาจงเจียวโกว
 นั่งกระเช้าขึ้นภูผาหิมะธารน้ำแข็งการ์เซียร์ ต่ากู่ปิงชว่น
 พิพิธภัณฑสถานหิมะแห่งเสฉวน หมู่บ้านโบราณชนเผ่าเซียง
 เมืองตู่เจียงเจี้ยน แพนด้ายักษ์ปิงตึก IFS ซอยกว้างซอยแคบ
 POPMART ถนนไท่กู่หลี่ ถนนคนเดินชุนซี

รวมรถประจำทางในอุทยาน

CMU136

5วัน 4คืน

ของขวัญปีใหม่
มหามงคล!

เจียงตู สี่ดรุณี

อุทยานสวรรค์ภูเขาหิมะการ์เซียร์ ต้ากู่ปิงชว่น



เดินทาง
พฤศจิกายน - ธันวาคม 67
สายการบิน China Eastern Airlines (MU)
中國東方航空 CHINA EASTERN น้ำหนักกระเป๋า 23 KG

เริ่มต้นเพียง **18,888.-** **แบบพิเศษ!** **สุกี้ยี่หม่าล่า**

ภูเขาแอลปีในแผ่นดินจีน ภูเขาสี่ดรุณี หุบเขาวงเจียวโกว
นั่งกระเช้าขึ้นภูผาหิมะธารน้ำแข็งการ์เซียร์ ต้ากู่ปิงชว่น
พิพิธภัณฑ์คำปิกแห่งเสฉวน หมู่บ้านโบราณชนเผ่าเซียง
เมืองตูเจียงเจี้ยน แพนด้ายักษ์ปิ่นตึก IFS ซอยกว้างชอยแคบ
POPMART ถนนไท่กู่หลี่ ถนนคนเดินซุนซี

รวมรถประจำทางในอุทยาน



FLIGHT:



เที่ยวบิน	เวลาออก	เวลาถึง
MU5036	18.20	22.30

เที่ยวบิน	เวลาออก	เวลาถึง
MU5035	14.50	17.20

CMU136 สวยเกินไป หนาวได้ใจ เจิงตุ สีดรุณี อุทยานสวรรค์ภูเขาศิมะการีเซีย ต่ำกู่ปิงชวน 5วัน4คืน

ภูเขาแอลป์ในแผ่นดินจีน ภูเขาสี่ดรุณี หุบเขาซวงเจียวโกว
นั่งกระเช้าขึ้นภูเขาศิมะธารน้ำแข็งการีเซีย ต่ำกู่ปิงชวน
พิพิธภัณฑ์ผ้าปักแห่งเสฉวน หมู่บ้านโบราณชนเผ่าเซียง เมืองตุเจียงเอี้ยน
แพนด้ายักษ์ปิ่นตึก IFS ซอยกว้างซอยแคบ POPMART ถนนไถ่กู่หลี่ ถนนคนเดินซุนซี

เมนูพิเศษ! ▪ สุกี้หม่าล่า

เดินทางโดยสายการบิน **China Eastern Airlines (MU)**
น้ำหนักสัมภาระโหลดใต้ท้องเครื่อง **1ใบไม่เกิน 23 Kg. / CARRY ON 7 Kg.**

วันที่	โปรแกรมท่องเที่ยว	เช้า	เที่ยง	เย็น	โรงแรม
1	ท่าอากาศยานนานาชาติสุวรรณภูมิ – ท่าอากาศยานนานาชาติเจิงตุ เทียนฟู – นครเจิงตุ MU5036 BKK-TFU 18.20-22.30				JIUDING INT HOTEL 5* หรือระดับใกล้เคียงกัน
2	เจิงตุ – อุทยานเขาสี่ดรุณี – หุบเขาซวงเจียวโกว (รวมรถอุทยาน) – แม่เสียน	🍴	🍴	🍴	XIQIANG HOMELAND HOTEL 4* หรือระดับใกล้เคียงกัน
3	แม่เสียน – อุทยานภูเขาศิมะการีเซียสวรรค์ ต่ำกู่ปิงชวน(รวมรถอุทยาน+กระเช้าขึ้น-ลง) – แม่เสียน	🍴	🍴	🍴	XIQIANG HOMELAND HOTEL4* หรือระดับใกล้เคียงกัน
4	แม่เสียน – หมู่บ้านโบราณชนเผ่าเซียง – เมืองตุเจียงเอี้ยน – ร้านยา – เจิงตุ – ถนนคนเดินซุนซี – แพนด้ายักษ์ปิ่นตึก IFS – ถนนคนเดินไถ่กู่หลี่ – วัดต้าจื่อ OPTION: สุนัขเหาะเลี้ยงหมี่แพนด้า	🍴	🍴	🍴	HOLIDAY INN EXPRESS 4 * หรือระดับใกล้เคียงกัน
5	เจิงตุ – พิพิธภัณฑ์ผ้าปักแห่งเสฉวน – ร้านหมอนไอโซน – ซอยกว้างซอยแคบ – ร้าน POP MART – ท่าอากาศยานนานาชาติเจิงตุ เทียนฟู – ท่าอากาศยานนานาชาติสุวรรณภูมิ MU5035 TFU-BKK 14.50-17.20	🍴	🍴		

วันเดินทาง	ราคาผู้ใหญ่ (บาท)	ราคาเด็ก (อายุ 2-18 ปี) (บาท)	พักเดี่ยว/เดินทาง ท่านเดี่ยว เพิ่ม (บาท)	ที่นั่ง	หมายเหตุ
08-12 พฤศจิกายน 2567	19,888	ไม่มีราคาเด็ก (เด็ก INF อายุไม่เกิน 2 ปี ราคา 12,500 บาท)	5,500	20	
19-23 พฤศจิกายน 2567	19,888			20	
26-30 พฤศจิกายน 2567	19,888			20	
28 พฤศจิกายน - 02 ธันวาคม 2567	18,888			20	
10 -14 ธันวาคม 2567	19,888			20	
17-21 ธันวาคม 2567	19,888			20	
24-28 ธันวาคม 2567	21,888			20	
30 ธันวาคม 2567 - 03 มกราคม 2568	27,888			20	

วันที่หนึ่ง ทำอากาศยานนานาชาติสุวรรณภูมิ – ทำอากาศยานนานาชาติเจิ้งตู เกียนฟู่ – นครเจิ้งตู

15.00 น. พร้อมกัน ณ ทำอากาศยานนานาชาติสุวรรณภูมิ อาคารผู้โดยสารขาออกระหว่างประเทศ ชั้น 4 เคาน์เตอร์สายการบิน **China Eastern Airlines (MU)** โดยมีเจ้าหน้าที่บริษัทฯ คอยต้อนรับอำนวยความสะดวกด้าน

18.20 น. นำท่านเดินทางสู่ นครเจิ้งตู โดยสายการบิน **China Eastern Airlines (MU)** เที่ยวบินที่ **MU5036**

22.30 น. เดินทางถึง ทำอากาศยานนานาชาติเจิ้งตู เกียนฟู่ สาธารณรัฐประชาชนจีน สู่ขั้นตอนการตรวจคนเข้าเมืองและศุลกากร (*สาธารณรัฐประชาชนจีน เวลาเร็วกว่าประเทศไทย 1 ชั่วโมง รบกวนปรับนาฬิกาของท่านเพื่อความสะดวกในการนัดหมาย*)

นครเจิ้งตู ที่นี่รายล้อมไปด้วยเทือกเขา และมีสภาพภูมิอากาศที่เหมาะสมต่อการประกอบอาชีพเกษตรกรรม ยังเป็นศูนย์กลางของการเดินทางทั้งทางอากาศและทางรถไฟรวมไปถึงการเป็นศูนย์กลางทางด้านเศรษฐกิจ วัฒนธรรมและการปกครอง

ที่พัก : **JIUDING INT HOTEL 5*** หรือระดับใกล้เคียงกัน

(ชื่อโรงแรมที่ท่านพัก ทางบริษัทจะทำการแจ้งพร้อมใบนัดหมาย 5-7 วัน ก่อนวันเดินทาง)

วันที่สอง เจิ้งตู – อุทยานเขาสี่ดรุณี- หุบเขาชวงเฉียวโกว (*รวมรถประจำทางอุทยาน*) – แม่เหลียน **🍴 อาหาร เช้า, เกียง, เย็น**

เช้า 🍴 รับประทานอาหารเช้า ณ ห้องอาหารโรงแรม **(บ๊อที)** สวิตเซอร์แลนด์แห่งแดนมังกรมรดกโลกอุทยานเขาสี่ดรุณี (**Four Girls Mountain**) หรือ ชื่อภูเขาเหมียงซาน (**Siguniangshan**) ประกอบด้วยยอดเขา 4 ลูก ที่ตั้งเรียงรายต่อกัน ยอดเขาที่สูงที่สุดคือ ภูเขาเหมียงซาน (พีสาคคนโต) เออร์ภูเขาเหมียงซาน (พีสาคคนรอง) ซานภูเขาเหมียงซาน (พีสาคคนกลาง) และ ชื่อภูเขาเหมียงซาน (น้องสาวคนสุดท้อง) ภูเขาทั้งสี่ลูกเรียกตามภาษาทิเบต





เที่ยง

๑๑ รับประทานอาหารเที่ยง (มื้อที่2)

ให้ท่านชมความงาม หุบเขาซองเฉียวโกว (คำท้าวธรรม์คารตประจําอุทยาน) จุดท่องเที่ยวแบ่งออกเป็น 3 ส่วนด้วยกัน ส่วนแรก หุบเขาหิ้นหยางที่ล้อมรอบไปด้วยภูเขา ในส่วนที่ลึกที่สุดท่านจะได้เห็นธารน้ำแข็ง ภูเขากระจกแก้ว ภูเขาดวงอาทิตย์ภูเขาดวงจันทร์ ยอดเขากระต่าย ส่วนกลาง นำท่านย้อนกลับมาชมทะเลสาบ ส่วนที่สาม นำท่านชมทุ่งหญ้าเหนียนหยูป่า ชมยอดเขารูปร่างแปลกตา เช่น ยอดเขาพราน ยอดวังโปตالا ยอดเขาเพชร ภูเขาหญิงตั้งครรภ์ ที่มีทิวทัศน์สวยงาม โดยมีฉากหลังเป็นภูเขาสูงปกคลุมด้วยหิมะขาว มีลำธารใสและต้นสนสลับด้วยต้นไม้หลายสี ฝูงจามรีให้เห็นตลอดเส้นทาง



จากนั้นเดินทางสู่ **เผ่าเสี้ยน (Maoxian)** เป็นเมืองเล็กๆ มีความโดดเด่นในเรื่องของธรรมชาติที่สวยงามและยังเป็นประตูสู่สถานที่ท่องเที่ยวชื่อดังหลายแห่ง

เย็น

๑๑ รับประทานอาหารเย็น (มื้อที่3)

ที่พัก : XIQIANG HOMELAND HOTEL 4* หรือระดับใกล้เคียงกัน

(ชื่อโรงแรมที่ท่านพัก ทางบริษัทจะทำการแจ้งพร้อมใบนัดหมาย 5-7 วัน ก่อนวันเดินทาง)

เช้า 🍴 รับประทานอาหารเช้า ณ ห้องอาหารโรงแรม (มื้อที่4)

นำท่านเดินทางสู่เขต อุทยานสวรรค์ภูผาหิมะการ์เซีย ต่ากู่ปิงชว (ค่าทัวร์รวมรถประจำอุทยาน) ให้ท่านนั่งกระเช้าชมภูเขาน้ำแข็งหิมะ 3 ลูก (ค่าทัวร์รวมกระเช้าขึ้น-ลง) ที่เชื่อว่าเป็นสันหลังมังกรที่มีความงดงาม จากเบื้องหน้าเป็นภูเขาที่สูงชันตัดกับท้องฟ้าที่มีสีฟ้าครามสดใส พระอาทิตย์สะท้อนการ์เซีย อุทยานต่ากู่ปิงชว มีความงามไม่แพ้อุทยานและทะเลสาบใดๆ โดยจุดที่สูงที่สุดมีความสูงจากระดับน้ำทะเลประมาณ 4,860 เมตร เป็นภูเขาราน้ำแข็งที่ศักดิ์สิทธิ์ ชาวบ้านเชื่อว่าเทพเจ้าพิทักษ์ภูเขาแห่งนี้อยู่ ทำให้ภูเขาแห่งนี้ยังมีเคยมีใครพิชิตยอดเขาได้



เกียง 🍴 รับประทานอาหารเกียง (มื้อที่5)

จากนั้นนำท่านสู่ ทะเลสาบต่ากู่ หรือเรียกอีกชื่อหนึ่งว่า ทะเลสาบน้ำมนต์ขอฟพร มีการเล่าขานว่าเมื่อใดที่มีเรื่องเดือดร้อนใจ ให้มากราบไหว้เทพเจ้าศักดิ์สิทธิ์ที่คุ้มครองทะเลสาบแห่งนี้จะทำให้เรื่องที่เดือดเนื้อร้อนใจคลายลง หรือต้องการขอฟพรต่อองค์เทพเจ้าก็จะสมหวังตั้งใจหมาย



หมายเหตุ

**การท่องเที่ยวภายในอุทยานโกดักท้องถิ่นและหัวหน้าทัวร์จะนำท่านท่องเที่ยวในจุดต่างๆของอุทยาน อาจจะไปไม่ครบทุกจุดที่ระบุในรายการหรือไม่ใช้จุดที่ระบุในรายการ ทั้งนี้ขึ้นอยู่กับการใช้เวลาในแต่ละสถานที่และสภาพอากาศในวันนั้นๆ

หากคุณไม่สามารถเดินทางเข้าชมอุทยานสวรรค์ภูผาหิมะการ์เซีย ท่ากู่ปิงชวน ได้ เนื่องจากสภาพอากาศหรือเหตุผลใดๆก็ตาม ทางบริษัทฯ ขอสงวนไม่ต้องแจ้งให้ทราบล่วงหน้าและไม่มีการคืนค่าธรรมเนียมใดๆ ทั้งสิ้น

เดินทางกลับสู่ **เมาเสียน (Maoxian)** ชมความสวยงามของทิวทัศน์ทั้งสองข้างทาง เป็นภาพที่สวยงามหาดูได้ยาก

เย็น ๑๑ รับประทานอาหารเย็น (มื้อที่6)

ที่พัก : XIQIANG HOMELAND HOTEL4* หรือระดับใกล้เคียงกัน

(ชื่อโรงแรมที่ท่านพัก ทางบริษัทจะทำการแจ้งพร้อมใบนัดหมาย 5-7 วัน ก่อนวันเดินทาง)

วันที่สี่

เมาเสียน – หมู่บ้านโบราณชนเผ่าเซียง – เมืองตูเจียงเอี้ยน – ร้านยา – นครเฉิงตู – ถนนคนเดินชุนซี –

แพนด้ายักษ์ป็นตึก IFS – ถนนคนเดินไท่กู่หลี่ – วัดต้าฉือ

🍷 อาหาร เช้า, เกียง, เย็น

OPTION: ศูนย์เพาะเลี้ยงหมีแพนด้า

เช้า ๑๑ รับประทานอาหารเช้า ณ ห้องอาหารโรงแรม (มื้อที่7)

นำท่านสู่ หมู่บ้านโบราณชนเผ่าเซียง หมู่บ้านชนกลุ่มน้อยที่ยังคงรักษาวัฒนธรรมความเป็นอยู่ และ วัฒนธรรมดั้งเดิม ภายในหมู่บ้านยังรวบรวมเรื่องราวต่างๆทางประวัติศาสตร์ของชนเผ่าเซียงตั้งแต่อดีตจนถึงปัจจุบันเดินทางสู่ เมืองตูเจียงเอี้ยน (Dujiangyan City) มีชื่อเสียงด้านชลประทานและเทศกาลมากมายตลอดทั้งปี เช่น เทศกาลชลประทานตูเจียงเอี้ยน เทศกาลดอกไม้ และเทศกาลอาหาร และร้านยา ให้ท่านชื้อยาแก่น้ำร้อนลวกเป่าฟู่หลิง “ยาบัวหิมะ” ยาประจำบ้านที่มีชื่อเสียง จากนั้นนำท่านเดินทางสู่ นครเฉิงตู (Chengdu) เมืองที่สวยงามมีสถานที่สวยงามมากมาย สัญลักษณ์ของเมืองคือหมีแพนด้า



เกียง ๑๑ รับประทานอาหารเกียง (มื้อที่8)

ข้อปบึงจใจ ถนนคนเดินชุนซี (Chunxi Road) บนถนน “ชุนซีลู่” และ “ซิงเหมียนลู่” ที่เต็มไปด้วยห้างใหญ่ แปรนด์ชั้นนำทั้งในและต่างประเทศ และร้านรวงย่อยๆ มากมาย ที่ขายสินค้าต่างๆ เช่น เสื้อผ้าแฟชั่นนำสมัย รองเท้า กระเป๋า แวนตา กระเป๋า เครื่องประดับ หรือของใช้ในชีวิตประจำวัน อาหารต่างๆ **เช็คอินถ่ายภาพ** **แพนด้ายักษ์** เป็นแพนด้าอ้วนน่ารักกำลังป่ายป็นตึกมาทักทายผู้คน เป็นประติมากรรมแพนด้ายักษ์แขวนอยู่บนอาคาร IFS ในใจกลางเมืองเฉิงตู ในตัวอาคารยังมีสุดยอดร้านเด็ดกระแสแรงอย่าง **ร้าน POPMART** ตัวการ์ตูนน่ารักมากมาย ราคาดีเยี่ยม เลือกจุ่มได้มาเยอะมากๆ ถ้าเผลอตัวเผลอใจอาจจะได้น้องๆ กลับมาแบบเต็มถุงเลย

Highlight! POPMART หรือ ART TOY สวรรค์ของนักจุ่ม หัวใจของนักสะสม หากโชคดี จะเจอน้องตัวหายากขนาด 100 % 400% และอาจจะเจอ 1,000 % อีกด้วย

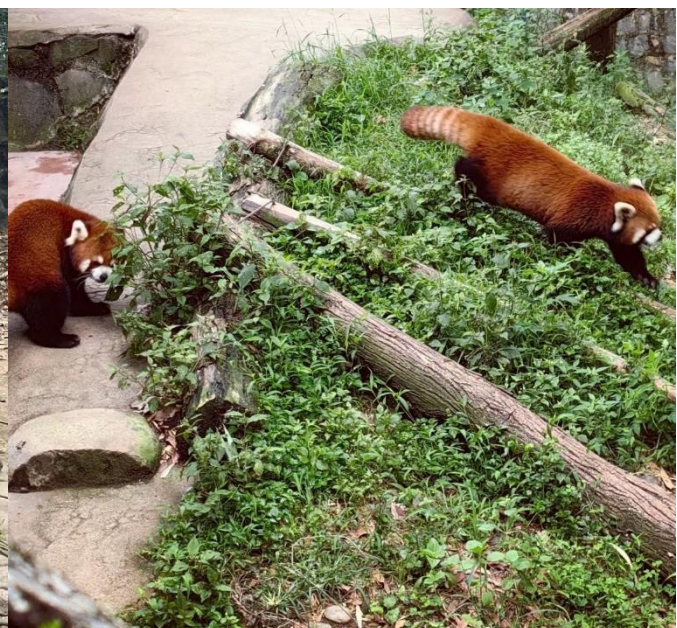


ข้อปิ้งที่ ถนนคนเดินไท่กุ๋หลี่ (Taikoo Li) แต่เดิมที่ตรงนี้คือ วัดต้าจื่อ ที่พระเสวียนจาง (พระถังซำจั๋ง) เคยจำพรรษา ก่อนเดินทางไปชมพูทวีป ปัจจุบันมีการปรับไท่กุ๋หลี่เป็นที่ตั้งของวัด และเกิดข้อปิ้งคอมเพล็กซ์ ร้านอาหาร ห้างสรรพสินค้าใต้ดิน ท่านจะได้สัมผัสวิถีชีวิตสไตล์จีนโมเดิร์น ที่ผสมผสานกันอย่างลงตัว ที่มีทั้งสินค้าแบรนด์ดัง สินค้าของจีนและของที่ระลึกให้ท่านเลือกสรร



OPTION: ศูนย์เพาะเลี้ยงหมีแพนด้า
ราคาท่านละ 300 หยวน (ขั้นต่ำจำนวน 10 ท่าน)

ใครจะพลาด! เมืองที่ขึ้นชื่อว่ามีแพนด้าที่เยอะที่สุดในโลกก็ได้ สามารถชมความน่ารักแบบใกล้ชิดของหมีแพนด้า สุดน่ารัก และยังมีการดูแลสัตว์ป่าใกล้สูญพันธุ์อีกหลายสายพันธุ์ เช่นแพนด้าแดง ลิงสายพันธุ์หายาก และอื่นๆ



เย็น ๑๐ รับประทานอาหารเย็น (เนื้อที่๑)

ที่พัก : HOLIDAY INN EXPRESS 4* หรือระดับใกล้เคียงกัน

(ชื่อโรงแรมที่ท่านพัก ทางบริษัทจะทำการแจ้งพร้อมใบนัดหมาย 5-7 วัน ก่อนวันเดินทาง)

วันที่ห้า เจียงตุ – พิพิธภัณฑ์ผ้าปักแห่งเสวฉวน – ร้านหมอนโอโซน – ซอยกว้างซอยแคบ – ร้าน POP MART – ท่าอากาศยานนานาชาติเจียงตุ เกียนฟู่ – ท่าอากาศยานนานาชาติสุวรรณภูมิ **🍽️ อาหาร เช้า, เกียง**

เช้า 🍽️ รับประทานอาหารเช้า ณ ห้องอาหารโรงแรม **(มือที่10)**
นำท่านเดินทางสู่ **พิพิธภัณฑ์ผ้าปักแห่งเสวฉวน** เป็นสถานที่ที่รวบรวมและจัดแสดงผลงานผ้าปักอันงดงามและมีเอกลักษณ์เฉพาะตัว มีสีสันทันตึง และเทคนิคการปักที่ซับซ้อน



นำท่านแวะชม**ร้านหมอนโอโซน** เลือกซื้อผลิตภัณฑ์ อาทิ หมอน ผ้าห่ม ที่นอน ถนน **โบราณโรแมนติกซอยกว้างซอยแคบ หรือซอยควานจ้าย (Kuanxianzi Alley)** บ้านหลายหลังยังคงสไตลความเป็นจีนแบบโบราณ เป็นถนนคนเดินขายของทั้ง ร้านอาหาร ของที่ระลึก โรงละคร พิพิธภัณฑ์ ถนนแบ่งเป็นสองสาย มีทั้งซอยกว้างและซอยแคบ ให้เดินเล่นเพลิดเพลินหลงใหลไปกับมนต์เสน่ห์ของถนนโบราณแห่งนี้



เกียง 🍽️ รับประทานอาหารเกียง **(มือที่11)**

สมควรแก่เวลา นำทุกท่านเดินทางสู่ ท่าอากาศยานนานาชาติเจียงตุ เกียนฟู่ สาธารณรัฐประชาชนจีน

14.50 น. เดินทางสู่ **ประเทศไทย** โดยสายการบิน **China Eastern Airlines (MU)** เที่ยวบินที่ **MU5035**

17.20 น. เดินทางถึง **ท่าอากาศยานนานาชาติสุวรรณภูมิ ประเทศไทย** โดยสวัสดิภาพ

หมายเหตุ* โปรแกรมอาจมีการสลับวันหรือเปลี่ยนแปลงไปตามความเหมาะสมโดยไม่แจ้งให้ทราบล่วงหน้า
ขึ้นอยู่กับสถานการณ์ท้องถิ่น สถานที่ท่องเที่ยว เทศกาล หรือ สภาพอากาศท้องถิ่น ณ เวลานั้น
ทั้งนี้การเปลี่ยนแปลงทางบริษัทจะคำนึงถึงประโยชน์และความปลอดภัยของทุกท่านเป็นหลักสำคัญ

การเที่ยวชมบริเวณเขตพื้นที่ราบสูง ซึ่งมีอากาศเบาบางมีความกดอากาศต่ำ มีผลทำให้ร่างกายรับออกซิเจนได้น้อยกว่าปกติ อาจส่งผลให้เกิดอาการแพ้พื้นที่สูงได้ ข้อเสนอนี้สามารถเกิดขึ้นได้กับทุกเพศทุกวัย ควรซื้อประกันสุขภาพที่คุ้มครองเพียงพอสำหรับค่ารักษาพยาบาลและค่าใช้จ่ายอื่นๆ ที่เกี่ยวข้อง หรืออาจพบแพทย์เพื่อประเมินความพร้อมก่อนเดินทาง หากไม่ได้รับคำแนะนำเรื่องสุขภาพ หลายกรณีมีอันตรายถึงชีวิต

****ประกันการเดินทางของบริษัท จัดทำให้เป็นประกันอุบัติเหตุในการเดินทางเท่านั้น ไม่รวมประกันสุขภาพและโรคประจำตัว หากผู้เดินทางต้องการซื้อประกันสุขภาพเพิ่ม กรุณาสอบถามเจ้าหน้าที่ หรือ หัวหน้าทัวร์ก่อนการเดินทาง**

เงื่อนไขการให้บริการ

- ▶ การเดินทางครั้งนี้ต้องมีจำนวน 15 ท่านขึ้นไป กรณีไม่ถึงจำนวนดังกล่าว
 - จะส่งจอยน์ทัวร์กับบริษัทที่มีโปรแกรมใกล้เคียงกัน
 - หรือเลื่อน หรือยกเลิกการเดินทาง **โดยทางบริษัทฯ จะทำการแจ้งให้ท่านทราบล่วงหน้าก่อนการเดินทาง 15 วัน**
 - หรือขอลงวนสิทธิในการปรับราคาค่าบริการเพิ่ม (ในกรณีที่ผู้เดินทางไม่ถึง 15 ท่าน และท่านยังประสงค์เดินทางต่อ) โดยทางบริษัทฯ จะทำการแจ้งให้ท่านทราบก่อนล่วงหน้า
 - ▶ ในกรณีที่ลูกค้าต้องออกตัวโดยสารถภายในประเทศ กรุณาติดต่อเจ้าหน้าที่ของบริษัทฯ ก่อนทุกครั้ง มิฉะนั้นทางบริษัทฯ จะไม่รับผิดชอบใดๆ ทั้งสิ้น
 - ▶ การจองทัวร์และชำระค่าบริการ
 - กรุณาชำระค่ามัดจำ **ท่านละ 10,000 บาท**
 - ค่าทัวร์ส่วนที่เหลือชำระ 15-20 วันก่อนออกเดินทาง กรณีบริษัทฯ ต้องออกตัวหรือวีซ่าออกใกล้วันเดินทางท่านจำเป็นต้องชำระค่าทัวร์ส่วนที่เหลือตามที่บริษัทกำหนดแจ้งเท่านั้น
- **สำคัญ** สำเนาหน้าพาสปอร์ตผู้เดินทาง (จะต้องมีอายุเหลือมากกว่า 6 เดือน ก่อนหมดอายุนับจากวันเดินทางไป-กลับและจำนวนหน้าหนังสือเดินทางต้องเหลือว่างสำหรับติดวีซ่าไม่ต่ำกว่า 3 หน้า) **กรุณาตรวจสอบก่อนส่งให้บริษัท มิฉะนั้นทางบริษัทจะไม่รับผิดชอบกรณีพาสปอร์ตหมดอายุ ** กรุณาส่งพร้อมหลักฐานการโอนเงินมัดจำ**

เงื่อนไขการยกเลิก

- ยกเลิกก่อนการเดินทางตั้งแต่ 30 วันขึ้นไป คืนเงินค่าทัวร์โดยหักค่าใช้จ่ายที่เกิดขึ้นจริง
 - ยกเลิกก่อนการเดินทาง 15-29 วัน ยึดเงิน 50% จากยอดที่ลูกค้าชำระมา และเก็บค่าใช้จ่ายที่เกิดขึ้นจริง(ถ้ามี)
 - ยกเลิกก่อนการเดินทางน้อยกว่า 15 วัน ขอลงวนสิทธิยึดเงินเต็มจำนวน
- *กรณีมีเหตุยกเลิกทัวร์ โดยไม่ใช่ความผิดของบริษัททัวร์ คืนเงินค่าทัวร์โดยหักค่าใช้จ่ายที่เกิดขึ้นจริง(ถ้ามี)
*ค่าใช้จ่ายที่เกิดขึ้นจริง เช่น ค่ามัดจำตัวเครื่องบิน โรงแรม ค่าวีซ่า และค่าใช้จ่ายจำเป็นอื่นๆ

กรณีจองทัวร์วันหยุดเทศกาล วันหยุดนักขัตฤกษ์ วันหยุดยาวต่อเนื่อง หากได้มีการแจ้งยกเลิกทัวร์ ทางบริษัทฯ ขอลงวนสิทธิเก็บค่าทัวร์ทั้งหมด โดยไม่มีเงื่อนไขใดๆ ทั้งสิ้น

อัตราค่าบริการนี้ รวม

(บริษัท ดำเนินการให้ ทรัพย์สินเล็กทั้งหมด หรืออย่างใดอย่างหนึ่ง ไม่สามารถฟันด์เป็นเงินหรือการบริการอื่นๆ ได้)

1. ค่าตัวโดยสารเครื่องบินไป-กลับ ชั้นประหยัดพร้อมค่าภาษีสนามบินทุกแห่งตามรายการทัวร์ข้างต้น *(ตัวกรุ๊ปไม่สามารถ Upgrade ที่นั่ง ได้ และต้องเดินทางไป-กลับพร้อมตัวกรุ๊ปเท่านั้นไม่สามารถเลื่อนวันได้)*
2. ค่าที่พักห้องละ 2-3 ท่าน ตามโรงแรมที่ระบุไว้ในรายการหรือ ระดับใกล้เคียงกัน

กรณีพัก 3 ท่าน ถ้าวันที่เข้าพักโรงแรมไม่มีห้อง TRP (3 ท่าน) จำเป็นต้องแยกพัก 2 ห้อง(มีค่าใช้จ่ายพักเดี่ยวเพิ่ม) กรณีห้อง TWIN BED (เตียงเดี่ยว 2 เตียง) ซึ่งโรงแรมไม่มีหรือเต็ม ทางบริษัทขอปรับเป็นห้อง DOUBLE BED แทน โดยมีต้องแจ้งให้ทราบล่วงหน้า หรือ หากต้องการห้องพักแบบ DOUBLE BED (1 เตียงใหญ่) ซึ่งโรงแรมไม่มีหรือเต็ม ทางบริษัทขอปรับเป็นห้อง TWIN BED แทน โดยมีต้องแจ้งให้ทราบล่วงหน้า

- กรณีห้องพักในเมืองที่ระบุไว้ในโปรแกรมมีเทศกาลวันหยุด มีงานแฟร์ต่างๆ บริษัทฯ ขอจัดที่พักในเมืองใกล้เคียงแทน
3. ค่าอาหาร ค่าเข้าชม และ ค่ายานพาหนะทุกชนิด ตามที่ระบุไว้ในรายการทัวร์ข้างต้น เจ้าหน้าที่บริษัทฯ คอยอำนวยความสะดวกการเดินทาง
 4. ค่าน้ำหนักกระเป๋าสายการบิน **น้ำหนักสัมภาระโหลดใต้ท้องเครื่อง 1 ใบไม่เกิน 23 Kg. / CARRY ON 7 Kg.** และค่าประกันวินาศภัยเครื่องบินตามเงื่อนไขของแต่ละสายการบินที่มีการเรียกเก็บ กรณีสัมภาระเกินท่านต้องเสียค่าปรับตามที่สายการบินเรียกเก็บ
 5. ค่าประกันอุบัติเหตุตามกรมธรรม์วงเงิน 1,000,000 บาท ค่ารักษาพยาบาล ตามเงื่อนไขของบริษัทฯ ประกันภัยที่บริษัททำไว้ ทั้งนี้ยอมอยู่ในข้อจำกัดที่มีการตกลงไว้กับบริษัทประกันชีวิต ทุกกรณี ต้องมีใบเสร็จและเอกสารรับรองทางการแพทย์ จากหน่วยงานที่เกี่ยวข้อง เงื่อนไขนี้ไม่คุ้มครองโรคประจำตัว การสูญเสียทรัพย์สินส่วนตัวของผู้เดินทาง และ ไม่รวมประกันสุขภาพ ท่านสามารถสั่งซื้อประกันสุขภาพเพิ่มได้จากบริษัทประกันทั่วไป
 6. ค่าภาษีสนามบิน และค่าภาษีน้ำมันตามรายการทัวร์
 7. ค่ารถปรับอากาศน้ำเที่ยวตามระบุไว้ในรายการ พร้อมคนขับรถ (กฎหมายไม่อนุญาตให้คนขับรถเกิน 12 ชม./วัน
 8. รวมภาษีมูลค่าเพิ่ม 7% และภาษีหัก ณ ที่จ่าย 3% (ค่าบริการเท่านั้น)

อัตราค่าบริการนี้ ไม่รวม

1. ค่าทำหนังสือเดินทางไทย และเอกสารต่างตัวต่างๆ
2. ค่าใช้จ่ายอื่นๆ ที่นอกเหนือจากรายการระบุ อาทิเช่น ค่าอาหาร เครื่องดื่ม ค่าช้อปปิ้ง ค่าโทรศัพท์ เป็นต้น
3. ค่าภาษีทุกรายการคิดจากยอดบริการ, ค่าภาษีเดินทาง (ถ้ามีการเรียกเก็บ)
4. ค่าภาษีน้ำมันที่สายการบินเรียกเก็บเพิ่มภายหลังจากทางบริษัทฯ ได้ออกตั๋วเครื่องบิน และได้ทำการขายโปรแกรมไปแล้ว
5. ค่าพนักงานยกกระเป๋าที่โรงแรม
6. ค่าวีซ่าเดี่ยว(กรณีถ้ามี)
7. ขออนุญาตเก็บค่าทิปไกด์วันแรก ณ สนามบิน ค่าทิปไกด์ คนขับรถ **ท่านละ 2,000 บาท หรือ 400 หยวน / ท่าน**
*สำหรับหัวหน้าทัวร์แล้วแต่ความประทับใจและน้ำใจจากท่าน

หมายเหตุ

กรุณาอ่านศึกษารายละเอียดทั้งหมดก่อนทำการจอง เพื่อความถูกต้องและความเข้าใจตรงกันระหว่างท่านลูกค้าและบริษัทฯ และเมื่อท่านตกลงชำระเงินมัดจำหรือค่าทัวร์ทั้งหมดกับทางบริษัทฯ แล้ว ทางบริษัทฯ จะถือว่าท่านได้ยอมรับเงื่อนไขข้อตกลงต่างๆ ทั้งหมด

1. บริษัทฯ ขอสงวนสิทธิ์ที่จะเลื่อนการเดินทางหรือปรับราคาค่าบริการขึ้นในกรณีที่ผู้ร่วมคณะไม่ถึง 15 ท่าน
2. ค่าทัวร์สำหรับคนไทยที่ถือพาสปอร์ตไทย (ปกเล่มสีเลือดหมู) เท่านั้น
3. ขอสงวนสิทธิ์การเก็บค่าน้ำมันและภาษีสนามบินทุกแห่งเพิ่ม หากสายการบินมีการปรับขึ้นก่อนวันเดินทาง
4. บริษัทฯ ขอสงวนสิทธิ์ในการเปลี่ยนเที่ยวบิน โดยมีต้องแจ้งให้ทราบล่วงหน้าอันเนื่องจากสาเหตุต่างๆ
5. บริษัทฯ จะไม่รับผิดชอบใดๆ ทั้งสิ้น หากเกิดกรณีความล่าช้าจากสายการบิน, การยกเลิกบิน, การประท้วง, การนัดหยุดงาน การก่อการจลาจล, ภัยธรรมชาติ, การนำสิ่งของผิดกฎหมาย ซึ่งอยู่นอกเหนือความรับผิดชอบของบริษัทฯ
6. บริษัทฯ จะไม่รับผิดชอบใดๆ ทั้งสิ้น หากเกิดสิ่งของสูญหาย อันเนื่องเกิดจากความประมาทของท่าน, เกิดจากการโจรกรรม และ อุบัติเหตุจากความประมาทของนักท่องเที่ยวเอง
7. เมื่อท่านตกลงชำระเงินมัดจำหรือค่าทัวร์ทั้งหมดกับทางบริษัทฯ แล้วทางบริษัทฯ จะถือว่าท่านได้ยอมรับเงื่อนไขข้อตกลงต่างๆ ทั้งหมด
8. รายการนี้เป็นเพียงข้อเสนอที่ต้องได้รับการยืนยันจากบริษัทฯ อีกครั้งหนึ่ง หลังจากได้สำรองโรงแรมที่พักในต่างประเทศเรียบร้อยแล้ว โดยโรงแรมจัดในระดับใกล้เคียงกัน ซึ่งอาจจะปรับเปลี่ยนตามที่ระบุในโปรแกรม
9. การจัดการเรื่องห้องพัก เป็นสิทธิ์ของโรงแรมในการจัดห้องพักให้กับกรุ๊ปที่เข้าพัก โดยมีห้องพักสำหรับผู้สูบบุหรี่ / ปลอดบุหรี่ได้ โดยอาจจะขอเปลี่ยนห้องได้ตามความประสงค์ของผู้ที่พัก ทั้งนี้ขึ้นอยู่กับความพร้อมให้บริการของโรงแรม ไม่สามารถรับประกันได้
10. กรณีผู้เดินทางต้องการความช่วยเหลือเป็นพิเศษ อาทิเช่น **ใช้วีลแชร์ กรุณาแจ้งบริษัทฯ อย่างน้อย 14 วัน ก่อนการเดินทาง** มิฉะนั้น บริษัทฯ ไม่สามารถจัดการได้ล่วงหน้าได้
11. มีคฤหาสน์ พนักงานและตัวแทนของผู้จัด ไม่มีสิทธิ์ในการให้คำสัญญาใดๆ ทั้งสิ้นแทนผู้จัด นอกจากมีเอกสารลงนามโดยผู้มีอำนาจของผู้จัดกำกับเท่านั้น
12. ผู้จัดจะไม่รับผิดชอบและไม่สามารถคืนค่าใช้จ่ายต่างๆ ได้เนื่องจากเป็นการhemazayกับตัวแทนต่างๆ ในกรณีที่ผู้เดินทางไม่ผ่านการพิจารณาในการตรวจคนเข้าเมือง-ออกเมือง ไม่ว่าจะเป็นกองตรวจคนเข้าเมืองหรือกรมแรงงานของทุกประเทศ ในรายการท่องเที่ยว อันเนื่องมาจากการกระทำที่ส่อไปในทางผิดกฎหมาย การหลบหนี เข้าออกเมือง เอกสารเดินทางไม่ถูกต้อง หรือ การถูกปฏิเสธในกรณีอื่นๆ