



จิตรวิไล อินเตอร์ ทัวร์ (2013)

รับจัดกรุ๊ป VIP EXCLUSIVE และ JOIN TOUR ทั่วโลก
111/33 โครงการน็อเวนิว ม.3 ต.บ้านใหม่
อ.เมือง จ.ปทุมธานี 12000
ใบอนุญาตเลขที่ : 11/10677

@jitwilaitour

Jitwilai Inter Tour

info.jitwilaitour@gmail.com

www.jitwilaitour.com

098-265-6324

"ท่องเที่ยวครั้งใด คิดถึงจิตรวิไลทัวร์"



พิเศษ เพิ่มวันเดินทาง
นอนเมืองโบราณฟูหรงเจิน

Prochina

จางเจียเจีย

จางเจียเจีย เฟิงหวง เมืองโบราณฟูหรงเจิน



Highlight

เมืองโบราณฟูหรงเจิน - น้ำตก - ชมแสงสีเมืองโบราณ
ภาพวาดหินทราย ตึก 72 ชั้น - แกรนด์แคนยอน
สะพานแก้ว - ถนนคนเดินหวงซิงฮู่ - Popmart

SPECIAL



Suki Sichuan

14,999.-

ราคาเริ่มต้น

PCN20PRO-VZ

vietjet air 6วัน 5คืน



น้ำหนักกระเป๋า 20 กก.



รวมประกันอุบัติเหตุ



อาหารครบทุกมื้อ



พิเศษ เพิ่มวันเดินทาง
นอนเมืองโบราณฟูหรงเจิน

Prochina

จางเจียเจีย

จางเจียเจีย เฟิงหวง เมืองโบราณฟูหรงเจิน



POP MART

Highlight

เมืองโบราณฟูหรงเจิน - น้ำตก - ชมแสงสีเมืองโบราณ
ภาพวาดหินทราย ดึก 72 ชั้น - แกรนแคนยอน
สะพานแก้ว - ถนนคนเดินหวงซิงอู่ - Popmart

SPECIAL



Suki Sichuan

14,999.-

ราคาเริ่มต้น

PCN20PRO-VZ

vietjetair 6 วัน 5 คืน



น้ำหนักกระเป๋า 20 กก.



รวมประกันอุบัติเหตุ



อาหารครบทุกมื้อ

พิเศษ เพิ่มวันเดินทาง
นอนเมืองโบราณฟูหรงเจิน

จางเจียเจีย *Prochina*
จางเจียเจีย เฟิ่งหวง เมืองโบราณฟูหรงเจิน

Best Quality NO.1 PRO GUARANTEE

ราคาเริ่มต้น

14,999.-

เมืองโบราณฟูหรงเจิน - น้ำตก - ชมแสงสีเมืองโบราณ
ภาพวาดหินทราย ตึก 72 ชั้น - แกรนด์แคนยอน
สะพานแก้ว - ถนนคนเดินหวงซิงลู่ - Popmart

PCN20PRO-VZ

vietjet Air 6 วัน 5 คืน

น้ำหนักกระเป๋า 20 กก. รวมประกันอุบัติเหตุ อาหารครบทุกมื้อ

Suki Sichuan

เที่ยวบินขาไป

Flight **VZ3604**

From **BKK** To **CSX**

Departure Time **18.10** **BKK**

Arrival Time **22.30** **CSX**

vietjet Air.com

เที่ยวบินขากลับ

Flight **VZ3605**

From **CSX** To **BKK**

Departure Time **23.30** **CSX**

Arrival Time **02.00** **BKK**

vietjet Air.com

DAY	PROGRAM	MEAL			HOTEL
		B	L	D	
1	สนามบินสุวรรณภูมิ - สนามบินฉางซา - โรงแรม	-	-	-	LAVENDE HOTEL หรือเทียบเท่า ★★★★★
2	พิพิธภัณฑ์ภาพวาดทราย-ตึกประตูสวรรค์ 72 ชั้น OPTION : ภูเขาเทียนเหมินซาน (ถ้าประตูสวรรค์)	🍴	🍴	🍴	DUCHENGJINJIAN HOTEL หรือเทียบเท่า ★★★★★
3	ร้านบัวหิมะ-ร้านผ้าไหม-แกรนด์แคนยอน (รวมสะพานแก้ว รวมถึงกรมประมง VR4D) OPTION : หุบเขาอวตาร	🍴	🍴	🍴	DUCHENGJINJIAN HOTEL หรือเทียบเท่า ★★★★★
4	ร้านหยก - ร้านหมอนไอโซน - เมืองโบราณหมู่บ้านน้ำตกฟูหรง น้ำตกฟูหรงเจิน-ชมแสงสียามค่ำคืนหมู่บ้านน้ำตก	🍴	🍴	🍴	FURONGZHEN HOTEL หรือเทียบเท่า ★★★★★
5	เมืองโบราณหมู่บ้านน้ำตกฟูหรง-เดินทางไปยังเมืองโบราณเฟิ่งหวง - ล่องเรือแม่น้ำถั่วเจียง (เวนิสเมืองจีน)	🍴	🍴	🍴	FENGHUANG HOTEL หรือเทียบเท่า ★★★★★
6	ช้อปปิ้งถนนคนเดินหวงซิงลู่ - POPMART - สนามบินฉางซา - สนามบินสุวรรณภูมิ	🍴	🍴	🍴	สุกี้เสวงวน

อัตราค่าบริการ

วันเดินทาง	ราคาผู้ใหญ่ พักห้องละ 2-3 ท่าน	ราคาเด็ก (อายุ 2-20 ปี)
24-29 ตุลาคม 2567	14,999 บาท	16,999 บาท
26-31 ตุลาคม 2567	14,999 บาท	16,999 บาท
02-07 พฤศจิกายน 2567	14,999 บาท	16,999 บาท
09-14 พฤศจิกายน 2567	14,999 บาท	16,999 บาท
26-31 ธันวาคม 2567	16,999 บาท	18,999 บาท
28ธันวาคม-02มกราคม 2568	16,999 บาท	18,999 บาท

ต้องการห้องพักเดี่ยว ชำระเพิ่มท่านละ 4,900 บาท

ราคาเด็กอายุไม่ถึง 2 ปี ณ วันเดินทาง (Infant) ท่านละ 6,000 บาท (ไม่มีที่นั่งบนเครื่องบิน)

ราคาทัวร์ **ไม่รวมค่าทิปสคนขับรถ และไกด์ท้องถิ่นตามธรรมเนียม**

(ชำระทุกท่าน ยกเว้น ทารกอายุไม่เกิน 2 ปี ยกเว้นให้)

ขอเก็บค่าทิปไกด์และคนขับรถ ณ สนามบินในวันเช็คอิน

ท่านละ 2,000 บาท/ทริป/ท่าน

**กรณีถือหนังสือเดินทางต่างชาติบริษัทขอสงวนสิทธิ์
เก็บค่าธรรมเนียมเพิ่มเติม ท่านละ 5,000 บาท (ไม่รวมวีซ่า)**

ตามนโยบายของรัฐบาลร่วมกับการท่องเที่ยวของประเทศไทย กำหนดให้มีการประชาสัมพันธ์สินค้า
พื้นเมืองของประเทศไทยให้กับนักท่องเที่ยวทั่วไปได้รู้จักกันในนามของรัฐบาล และ เนื่องจากมีผล
กับราคาทัวร์จึงขอเรียนให้นักท่องเที่ยวทุกท่านทราบว่า ร้านรัฐบาลที่ระบุในโปรแกรมต้องแวะ
ชม ขึ้นตำราท่านละ 90 นาที โดยทั้งนี้การซื้อสินค้าขึ้นอยู่กับความพึงพอใจของทางลูกค้าเป็นหลัก
ไม่มีการบังคับซื้อใดๆทั้งสิ้น แต่หากท่านมีความประสงค์จะไม่เข้าร้าน

*****ท่านจะต้องชำระส่วนต่างเพิ่มท่านละ 500 หยวน (2,500 บาท)/ท่าน/ร้าน*****

DAY
1



สนามบินสุวรรณภูมิ -สนามบินฉางชา
- โรงแรม

B -
L -
D -

สายการบิน



สังเกตป้ายนี้



คณะพร้อมกันที่สนามบิน



อาคาร

เวลา

สนามบินสุวรรณภูมิ

ผู้โดยสารขาออก

15.00

เคาน์เตอร์

เที่ยวบิน

vietjet Air

VZ3604



BKK

CSX



เที่ยวบิน

เวลาออก

ถึงจุดหมาย

VZ3604

18.30

22.30



เนื่องจากตัวเครื่องบินของคุณจะเป็นตัวสุ่มระบบ Random ไม่สามารถเลือกที่นั่งได้ที่นั่งอาจจะไม่ได้ที่นั่งติดกัน และไม่สามารถเลือกช่วงที่นั่งบนเครื่องบินได้ในคณะ ซึ่งเป็นไปตามเงื่อนไขของสายการบิน ขอภัยในความไม่สะดวก



(GMT+8)

เวลาที่จีน เร็วกว่าไทย 1 ชั่วโมง

กรุณาปรับเวลาของท่าน เพื่อให้ตรงกับเวลานัดหมาย



ใช้เวลาเดินทาง 04 ชั่วโมง



น้ำหนักกระเป๋า

20 kg.

22.30 น.

เดินทางถึงสนามบินฉางซา นำท่านผ่านพิธีการตรวจคนเข้าเมือง



สนามบินฉางซา



นำท่านเดินทางสู่โรงแรม



โรงแรม

เมืองฉางซา(CHANGSHA)

นำท่านเดินทางสู่ ฉางซา หรืออ่านตามเสียงฮกเกี้ยน เตียงสา เป็นเมืองหลวงและเมืองที่มีประชากรมากที่สุดในมณฑลหูหนาน การตั้งหลักปักฐานแรกที่สุดถูกค้นพบในสหัสวรรษแรกโดย 202 BC มันคือเมืองที่ตั้งล้อมระหว่างแล้ว ราชวงศ์ฮั่น คือเมืองหลวงของราชอาณาจักร ฉางซา หลุมฝังศพ Mawangdui ที่ถล่มของราชวงศ์ฮั่นแต่ถูกตั้งอยู่อีกครั้งในศตวรรษ 15 ราชวงศ์หมิง ใน 1903



ที่พัก คันที่ 1 : LAVENDE HOTEL หรือเทียบเท่าระดับ 4 ดาว(ประเทศจีน)



DAY
2

พิพิธภัณฑ์ภาพวาดทราย - ตึก72ชั้น

OPTION : ภูเขาเทียนเหมินซาน

OPTION : โข่วจิ้งจอกขาว

B โรงแรม

L อาหารท้องถิ่น

D อาหารท้องถิ่น

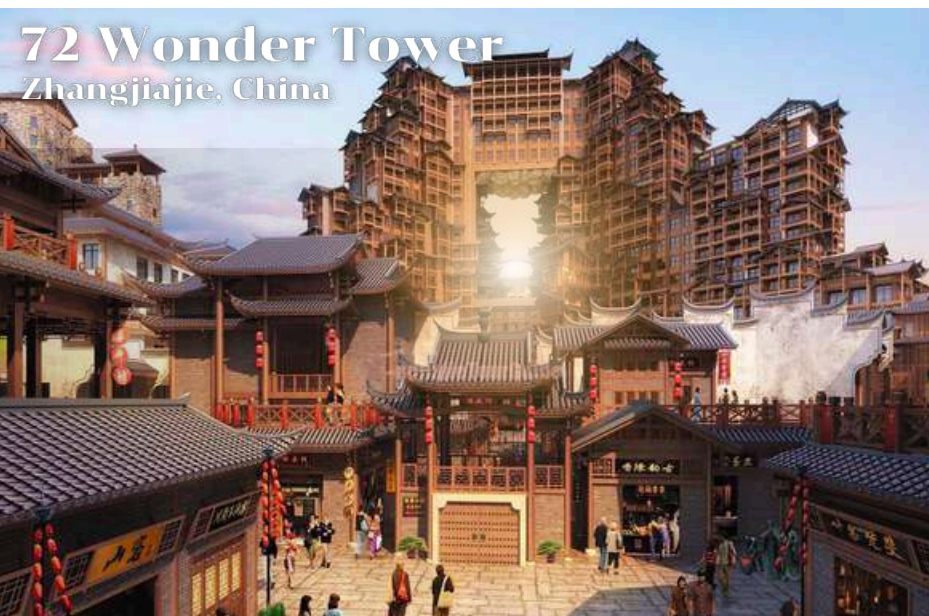


รับประทานอาหารเช้า มื้อที่ 1# โรงแรม



พิพิธภัณฑ์ภาพวาดทราย (Sand Painting Museum)

นำท่านชม **พิพิธภัณฑ์ภาพวาดทราย (Sand Painting Museum)** หรือ จวินเซิงฮวาเยียน เมืองจางเจียเจีย เป็นพิพิธภัณฑ์ซึ่งจัดแสดงภาพวาดของ หลี่จวินเซิง ศิลปินผู้ที่ริเริ่มศิลปะแบบใหม่ที่เรียกกันว่า จิตรกรรมภาพจากเม็ดทราย ที่ใช้วัสดุธรรมชาติ เช่น กรวดสี เม็ดทราย กิ่งไม้ และหิน มาจัดแต่งเป็นภาพทิวทัศน์ สัตว์ และดอกไม้



ตึกท้าประตูลัวร์ (72 Wonder Tower)

นำท่านถ่ายรูปบริเวณ **ตึกท้าประตูลัวร์ 72 ชั้น** แลนด์มาร์คใหม่ล่าสุดแห่งเมืองจางเจียเจีย ที่เป็นเสมือนแม่เหล็กดึงดูดนักท่องเที่ยวและผู้มาเยือนถูกสร้างขึ้นโดยนำเอาจุดเด่นของเมืองจางเจียเจียมารวมกัน โดยมีอาคารสูงที่สร้างจำลองท้าประตูลัวร์ บ้านยกพื้นโบราณที่เป็นบ้านพื้นเมืองของชาวจีน นอกจากนี้ที่นี่ยังถูกออกแบบให้กลายเป็นแหล่งรวมของ รีสอร์ท โฮมสเตย์ ร้านอาหาร แพลนตริฟูด ผับบาร์ ร้านขายของที่ระลึก ที่ตกแต่งด้วยแสงสีสุดอลังการ

***OPTION TOUR ภูเขาเทียนเหมินซาน ถ้าประตูสวรรค์ 640 หยวน/ท่าน (3,200 บาท)
ราคารวมค่าเข้าชม,กระเช้าหรือบันไดเลื่อนขึ้นลงและรถอุทยาน**



นำท่าน นั่งกระเช้าสู่หรือบันไดเลื่อนภูเขาเทียนเหมินซาน กระเช้าแห่งนี้ จัดว่าเป็นกระเช้าที่มีความยาวที่สุดในโลก ระยะทางประมาณ 7.5 กิโลเมตร โดยใช้เวลานั่งประมาณ 40 นาที 1 กระเช้านั่งได้ ประมาณ 8 ท่าน และกระเช้าแห่งนี้ จัดได้ว่าเป็นกระเช้าที่มีความทันสมัยมากที่สุดแห่งหนึ่ง ระหว่างทางท่านจะได้ชมความงามของภูเขานับร้อยลูก สลับซับซ้อนกันดูสวยงามแปลกตา นำท่านทำกายภาพความสูงสุดหวาดเสียวกับ ระเบียงแก้ว ซึ่งเป็นสะพานกระจก ซึ่งมีระยะทางอยู่ที่ 60 เมตร ล้อมรอบไปด้วยหน้าผาสูงชัน ความกว้างของระเบียงแก้ววัดจากขอบหน้าผาได้ประมาณ 3 ฟุต มีความหนา 2.5 นิ้ว ถือเป็นภารกิจที่น่าทึ่งที่นักท่องเที่ยวอยากมาสัมผัสอีกด้วย ภูเขาเทียนเหมินซาน ซึ่งทุกท่าน จะต้องสวมผ้าห่มรองเท้าขณะเดินบนระเบียงแก้ว เพื่อรักษาความสะอาดและความใสของกระจก จากนั้นนำ ท่านเดินทางผ่านเส้นทางที่ 99 โค้งสู่ถ้าเทียนเหมินตั้ง หรือเรียกว่า ถ้า ประตูสวรรค์ประวัติของโพรงถ้าแห่งนี้ เริ่มบันทึกไว้ว่าราวปี ค.ศ. 263 จู่จู่หน้าผาของ ภูเขาซ่งเหลียง(Songliang Shan) ที่สูงนับพันเมตรเกิด ถล่มลงมา ก่อให้เกิดโพรงถ้ำขนาดมหึมาคล้ายช่องประตูยักษ์ ด้วยเหตุนี้ ทำให้ภูเขาลูกนี้ ถูกเรียกเป็น เทียนเหมิน หรือ ประตูสวรรค์ นับตั้งแต่นั้นมา ประตูนี้นี้ มีความสูง 131.5 เมตร ความกว้าง 57 เมตร ความลึก 60 เมตร เมื่อท่านมาถึงถ้าประตูสวรรค์ท่านจะได้ขึ้นบันได 999 ขั้น สู่ภูเขาประตูสวรรค์ สมควรแก่เวลาเดินทางลงจากเขาด้วยรถอุทยาน

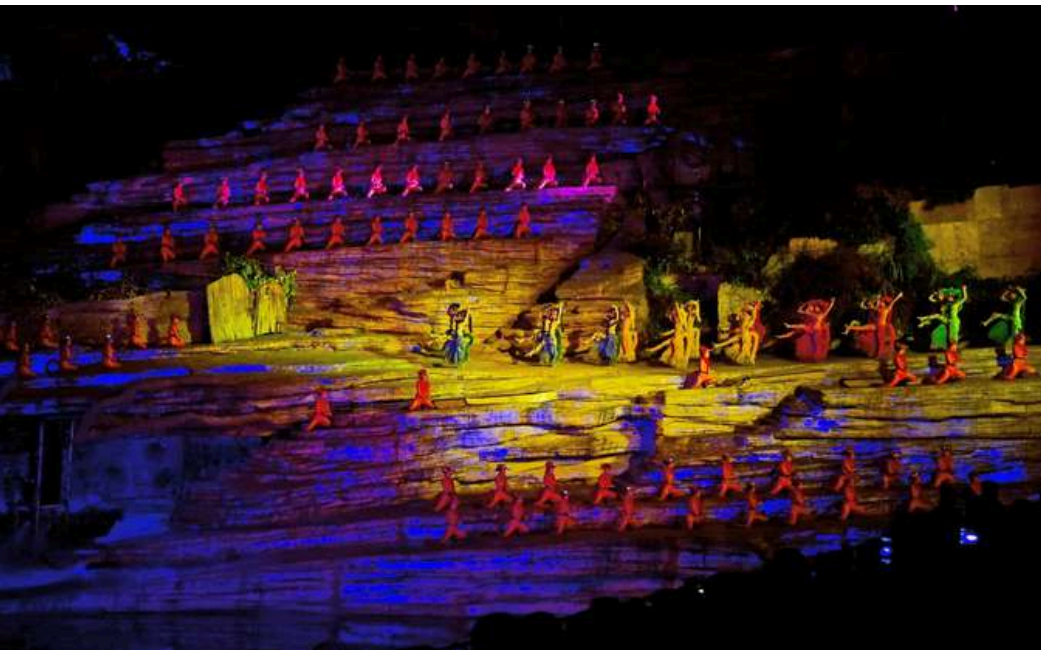
(**หมายเหตุ : อาจจะมีเปลี่ยนแปลงเป็นนั่งรถอุทยาน + ขึ้นบันไดเลื่อน + ลงกระเช้า เพื่อความสะดวกแก่ลูกค้าที่จะไม่ต้องรอคิววนหรือหากบันไดเลื่อนประกาศปิด การเที่ยวต้องเป็นขึ้น+ลงกระเช้า ทั้งนี้ ทางบริษัทจะเปลี่ยนแปลงตามความเหมาะสมอย่างใดอย่างหนึ่ง // และในส่วนการนั่งรถของอุทยานขึ้นไปบนถ้า ประตูสวรรค์ หากรถของอุทยานไม่สามารถขึ้นไปก่ถ้าประตูสวรรค์ได้ ทางบริษัทฯ จะไม่คืนเงิน และไม่จัดโปรแกรมอื่นมาทดแทนให้ ทั้งนี้ ขึ้นอยู่กับสภาวะอากาศ และการรักษาความปลอดภัยของนักท่องเที่ยว ขอสงวนสิทธิ์ยึดตามประกาศจากทางอุทยานเป็นสำคัญโดยที่ไม่ต้องแจ้งให้ทราบล่วงหน้า**)

***OPTION TOUR โชว์จิ้งจอกขาว 400 หยวน/ท่าน (2,000 บาท)
ราคารวมค่าบัตรเข้าชม THE LOVE STORY OF A WOODENMAN AND A FAIRY FOX**

โชว์นางพญาจิ้งจอกขาวสุดอลังการ ชมละครเพลงฉากแรกของโลกที่มีภูเขาเทียนเหมินและหุบเขาเป็นฉากหลัง การแสดงกลางแจ้งสุดโรแมนติก โดยผู้กำกับชื่อดัง “จางอี้โหมว” ยอดผู้กำกับระดับโลกชาวจีน

การเล่าเรื่องของ **THE LOVE STORY OF A WOODENMAN AND A FAIRY FOX** คือ ความรักของจิ้งจอกขาวสาวสวยและ ชายหนุ่มตัดฟันที่ฝ่าฟันอุปสรรคต่อสู้เพื่อความรักของตน จนท้ายที่สุดแล้ว ทั้งคู่ก็สมหวังในความรักและจบแบบ HAPPY ENDING โดยจะแสดงโดยมีเพลงไพเราะประกอบการแสดงที่เพราะจับใจ การแสดงนี้มีนักแสดงมากกว่า 500 ชีวิต โดดเด่นอยู่บนเวทีกลางแจ้ง โดยมีฉากหลังเป็นภูเขากอดยาวแบบพาโนราม่า เป็นการแสดงที่ซาบซึ้งตึ่งดวงใจในความรักของจิ้งจอกขาวและชายหนุ่มตัดฟัน

เป็นการแสดงในรูปแบบมิวสิกคัลกลางแจ้ง โดยเชื่อมโยงเทคโนโลยีแห่งอนาคต เข้ากับความยิ่งใหญ่อันงดงามของเทือกเขาจางเจี๋ยเจี๋ย และใช้ธรรมชาติแห่งขุนเขาและช่องประตูสวรรค์เป็นฉากตามธรรมชาติ ผสมผสานกับฉากอันอลังการ แสงสีตระการตาตามสไตล์ของจางอี้โหมว



รับประทานอาหารเย็น มื้อที่ 3 #ภัตตาคารอาหารท้องถิ่น



ที่พัก คืนที่ 2 : Wuling Yuan Hotel หรือเทียบเท่าระดับ 4 ดาว(ประเทศจีน)



DAY
3

ร้านบัวหิมะ-ร้านฟ้าไหม-แกรนด์แคนยอน

(รวมสะพานแก้ว รวมVR4D)

OPTION : ภูเขาจิวตาร

B โรงแรม ✓

L อาหารท้องถิ่น ✓

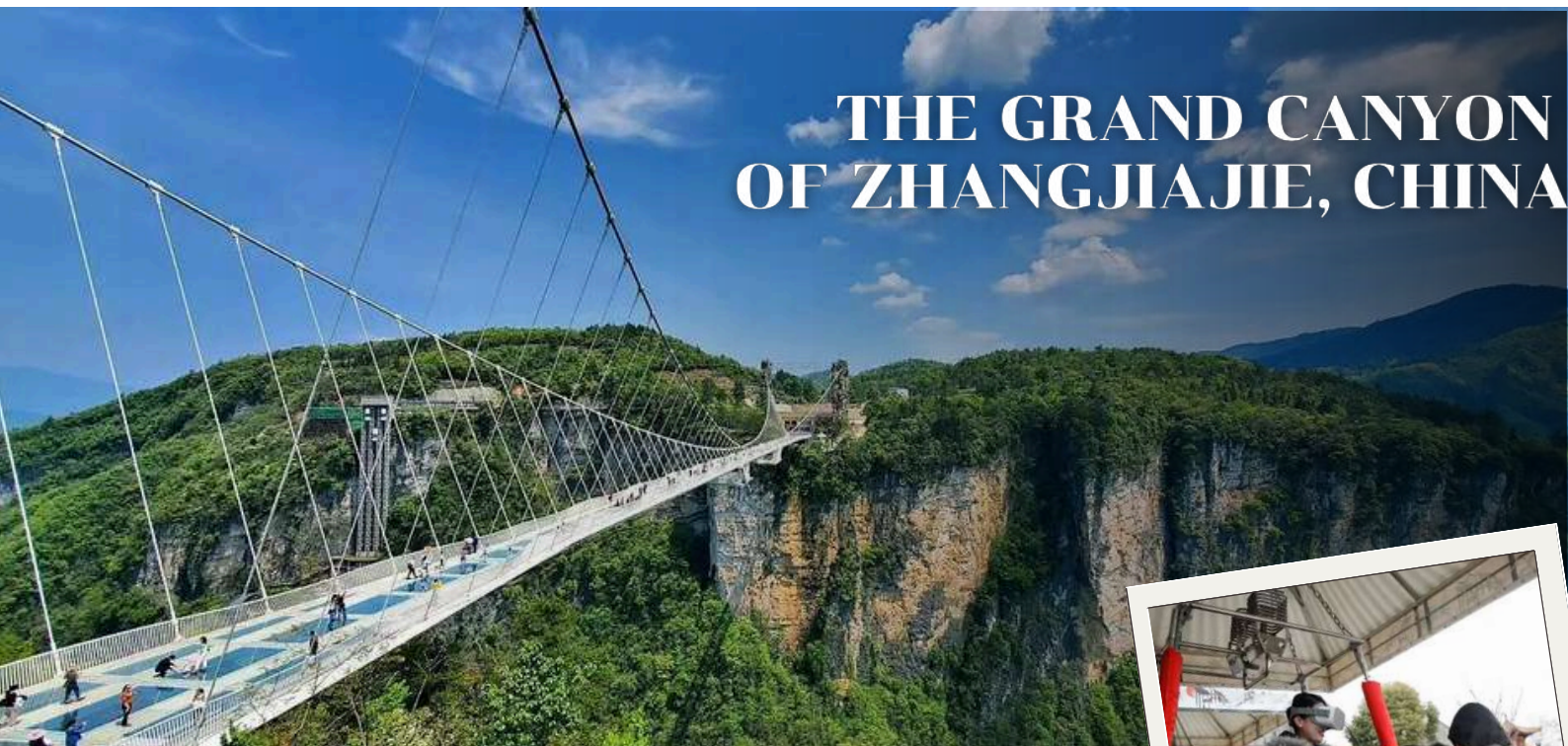
D อาหารท้องถิ่น ✓

🍴 รับประทานอาหารเช้า มื้อที่ 4# โรงแรม ✓

🏠 นำท่านชมร้านค้ารัฐบาล ตามนโยบายส่งเสริมร้านค้าพื้นเมืองของประเทศจีน **ร้านบัวหิมะ**

🏠 นำท่านชมร้านค้ารัฐบาล ตามนโยบายส่งเสริมร้านค้าพื้นเมืองของประเทศจีน **ร้านฟ้าไหม**

🍴 รับประทานอาหารเที่ยง มื้อที่ 5 #ภัตตาคารอาหารท้องถิ่น ✓



แกรนด์แคนยอน (The Grand Canyon of Zhangjiajie)

นำท่านเดินทางสู่ **แกรนด์แคนยอน** แกรนด์แคนยอนเมืองจีน หรือ หุบเขาลี้วฉวน (LANCHAUNXIA) หรืออีกชื่อหนึ่งว่า หุบเขาลี้วฉวน เกิดจากลำธารหลายสายไหลมาจากหลายๆ ทิศทางของหุบเขา ชวนกันไปเปิดประสบการณ์ใหม่กับที่เกี่ยวแห่งใหม่ของจางเจียเจีย ลัดเลาะไปตามหุบเขาที่มีแม่น้ำไหลมาจากหลายทิศทางของภูเขา นำมาซึ่งความชุ่มฉ่ำแห่งสายน้ำ ลำธาร และป่าเขาต้นตากับโตรกผารธรรมชาติที่ยิ่งใหญ่อลังการ พร้อมล่องเรือไปตามแม่น้ำ ชมความงดงามอย่างใกล้ชิด อีกหนึ่งความมหัศจรรย์แห่งจางเจียเจียที่ธรรมชาติ จากนั้นนำท่านเดินชม **สะพานแก้ว** สะพานกระจกจางเจียเจีย เป็นสะพานกระจกที่ยาวและสูงที่สุดในโลก โดยสะพานมีความสูงเหนือกันเหวถึง 300 เมตร กว้าง 6 เมตร และยาว 430 เมตร เป็นทางเชื่อมระหว่าง 2 ภูเขา ส่วนเบื้องล่างเป็นแกรนด์แคนยอนและหุบเขาลี้กของจางเจียเจีย ที่นักท่องเที่ยวสามารถมองทะลุลงไปยังเบื้องล่างได้

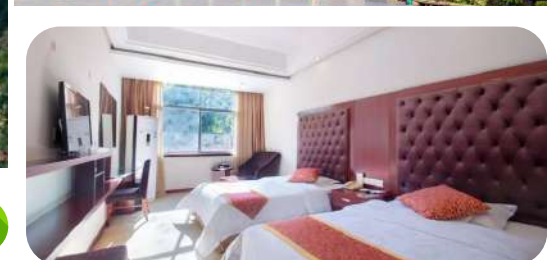


OPTION : หุบเขาอวตาร 780 หยวน/ท่าน (3,900บาท) ราคารวมค่าเข้าชม,ลิฟต์แก้วไปหลงหรือบันไดเลื่อนขึ้นลงและรถอุทยาน

หุบเขาอวตารมีชื่อเรียกอีกอย่างที่รู้จักกันในนาม อุทยานแห่งชาติจางเจียเจี๋ย (Zhangjiajie National Forest Park) หรืออุทยานแห่งชาติอู่หลิงหยวน (Wulingyuan) เป็นสถานที่ท่องเที่ยวระดับ 5A ของจีน และเป็นมรดกโลกทางธรรมชาติแห่งแรกของจีนมาตั้งแต่ปี 1992 มีเนื้อที่กว่า 9,500 ตารางกิโลเมตร เต็มไปด้วยแท่งภูเขาหินทราย สูงชันฟ้ามากกว่า 3,000 ยอด และยังมีสะพานหินตามธรรมชาติ น้ำตก ถ้ำน้อยใหญ่อีกกว่า 40 แห่ง และสถานที่แห่งนี้ยังเป็นสถานที่ที่เป็นแรงบันดาลใจในถ่ายทำภาพยนตร์เรื่องอวตาร (Avatar) กับฉากที่เป็นดินแดนภูเขาลอยฟ้าแห่งดาวแพนดอร่าอีกด้วย

(**หมายเหตุ : อาจจะมีเปลี่ยนแปลงเป็นนั่งรถอุทยาน + ขึ้น ลงกระเช้า เพื่อความสะดวกแก่ ลูกค้าที่จะไม่ต้องรอคิวนาน หรือหากลิฟต์แก้วประกาศปิด การเที่ยวต้องเป็นขึ้น+ลงกระเช้า ทั้งนี้ ทางบริษัทจะเปลี่ยนแปลงตามความเหมาะสมอย่างใดอย่างหนึ่ง //และในส่วนการนั่งรถของอุทยานขึ้นไปยังสถานที่ต่างๆด้านบน หากรถของอุทยานไม่สามารถขึ้นไปยังสถานที่ใดด้านบนได้ ทางบริษัทฯ จะไม่คืนเงิน และไม่จัดโปรแกรมอื่นมาทดแทนให้ ทั้งนี้ ขึ้นอยู่กับสภาวะอากาศ และการรักษาความปลอดภัยของนักท่องเที่ยวของสวนสิกรียึดตามประกาศจากทางอุทยานเป็นสำคัญโดยที่ไม่ต้องแจ้งให้ทราบล่วงหน้า**)

Zhangjiajie National Forest Park Avaatar Moutain Zhang jia jie



🍴 รับประทานอาหารเย็น มื้อที่ 6 #ภัตตาคารอาหารท้องถิ่น

🏨 ที่พัก คืนที่ 3 : Wuling Yuan Hotel หรือเทียบเท่าระดับ 4 ดาว(ประเทศจีน)

★★★★★

DAY
4

ร้านหยก - ร้านหมอนไอโซน -
เมืองโบราณหมู่บ้านน้ำตกฟูรงง น้ำตกฟูรงงเจิ้น-
ชมแสงสยามคำคินหมู่บ้านน้ำตก

B โรงแรม ✓

L อาหารท้องถิ่น ✓

D อาหารท้องถิ่น ✓



รับประทานอาหารเช้า มื้อที่ 7# โรงแรม ✓



นำท่านชมร้านค้ารัฐบาล ตามนโยบายส่งเสริมร้านค้าพื้นเมืองของประเทศจีน **ร้านหยก**



นำท่านชมร้านค้ารัฐบาล ตามนโยบายส่งเสริมร้านค้าพื้นเมืองของประเทศจีน **ร้านยางพารา**



รับประทานอาหารกลางวัน มื้อที่ 8 #ภัตตาคารอาหารท้องถิ่น ✓



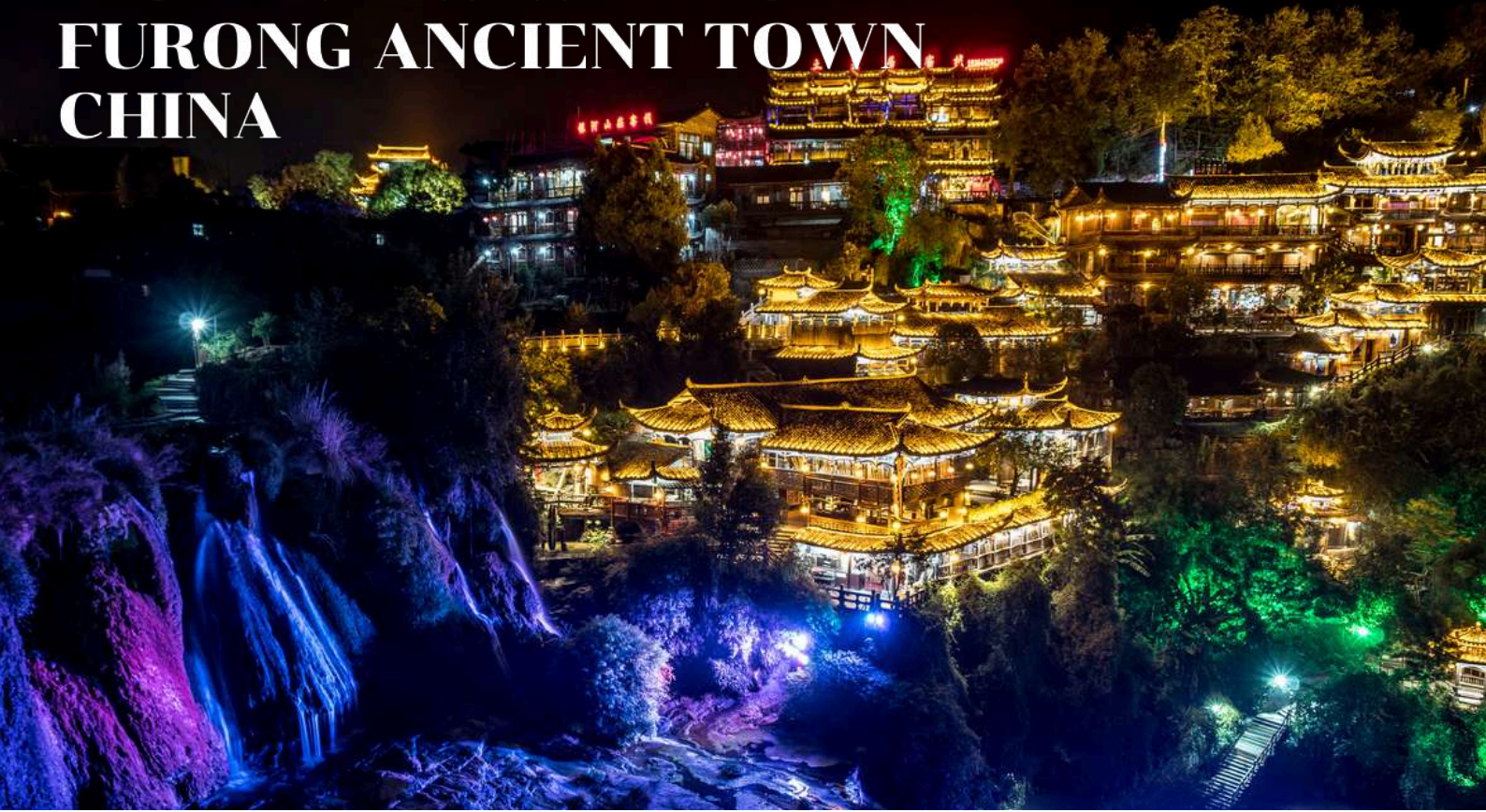
FURONG ZHEN

หมู่บ้านโบราณ ฟูรงงเจิ้น (Fu Rong Zhen Ancient Village)

นำท่านเดินทางสู่ **เมืองฟูรงงเจิ้น** ซึ่งตั้งอยู่เขตปกครองตนเองเผ่าตู่เจียและเผ่าเหมียวเมืองเซียงซี ที่ถูกขนานนามว่า เมืองแห่งน้ำตก เนื่องจากสถานที่แห่งนี้ตั้งอยู่บนภูเขาสูง ที่รายล้อมด้วยสายน้ำที่ไหลผ่านบ้านเรือน จนกลายมาเป็นฉากสวยๆ ในภาพยนตร์เรื่อง HIBISCUS TOWN ที่ถ่ายในจีนเมืองปี 1986 ซึ่งสร้างชื่อเสียงให้กับทั้งภาพยนตร์และสถานที่แห่งนี้เป็นอย่างมาก จากนั้นนำท่านชม **น้ำตกฟูรงง** ซึ่งเป็นเอกลักษณ์ของเมืองฟูรงง เป็นน้ำตกที่อยู่ใจกลางเมือง ถ้ามองจากฝั่งตรงข้ามจะดูเหมือนว่าเมืองตั้งอยู่บนหน้าผาที่มีน้ำตกไหลอยู่ข้างล่างน้ำตกนี้มีขนาดกว้างประมาณ 40 เมตร และสูงประมาณ 60 เมตร ซึ่งความพิเศษอีกอย่างของที่นี่คือ เราสามารถเดินผ่านด้านหลังบ้านน้ำตกได้



NIGHT VIEW WATERFALL FURONG ANCIENT TOWN CHINA



เมืองโบราณยามค่ำคืน (Night View Waterfall Furong Ancient Town)

หลังจากนั้นนำท่านชมเมืองโบราณยามค่ำคืนให้ความรู้สึกที่แตกต่างกันอย่างสิ้นเชิงหลังพระอาทิตย์ตกทั่วทั้งหมู่บ้านจะเปิดไฟประดับสร้างความสวยงามที่พิเศษไปกว่านั้น ตรงบริเวณน้ำตกจะเปิดไฟหลากสี ไม่ว่าจะเป็นสีน้ำเงิน ม่วง ชมพู หรือส้ม สามารถนั่งมองวิวจากห้องพัก และนอกจากเดินชมไฟสวยๆแล้ว ในหมู่บ้านยังมีโชว์สนุกๆ ให้ชมอีกด้วยเช่นกัน



รับประทานอาหารเย็น มื้อที่ 9 #ภัตตาคารอาหารท้องถิ่น



ที่พัก คืนที่ 4 : FURONGZHEN HOTEL หรือเทียบเท่าระดับ 4 ดาว(ประเทศจีน)



DAY
5

เมืองโบราณหมู่บ้านน้ำตกฝูหลง-
เดินทางไปยังเมืองโบราณเฟิ่งหวง -
ล่องเรือแม่น้ำถั่วเจียง (เวนิสเมืองจีน)

B โรงแรม ✓

L อาหารท้องถิ่น ✓

D อาหารท้องถิ่น ✓



รับประทานอาหารเช้า มื้อที่ 10# โรงแรม ✓



เมืองโบราณฝูหลงเจิ้น



นำท่านเดินทางสู่เมืองโบราณเฟิ่งหวง



เมืองโบราณเฟิ่งหวง



รับประทานอาหารกลางวัน มื้อที่ 11 #ภัตตาคารอาหารท้องถิ่น ✓



เมืองเฟิ่งหวง (Fenghuang)

นำท่านออกเดินทางไปยัง **เมืองเฟิ่งหวง** เป็นเมืองที่ขึ้นอยู่กับเขตปกครองตนเองของชนเผ่าน้อยภูเขา ตั้งอยู่ทางทิศตะวันตกของมณฑลหูหนาน นำท่านชม เมืองโบราณเฟิ่งหวง มีโบราณสถานและโบราณวัตถุ ทางด้านวัฒนธรรมอันล้ำค่า ที่ตกทอดมาจากราชวงศ์หมิงและชิง มีถนนที่ปูด้วยหินสีเขียว 20 กว่าสาย มีกำแพงเมืองโบราณ “เฟิ่งหวงกู่ เจิง” ซึ่งสร้างขึ้นในสมัยราชวงศ์ชิง จากนั้นชม **หงเจียว (สะพานสายรุ้ง)** สะพานไม้โบราณที่มีหลังคาคลุม เหมือนสะพานข้ามคลองในเวนิส จุดเด่นอีกแห่งหนึ่งของเฟิ่งหวง คือ บ้านที่ยกพื้นสูงเรียงรายกันบนริมน้ำที่ใสสะอาดจนเห็นกันบิ่ง เป็นทัศนียภาพที่สวยงามและเป็นที่ยอมรับชอบทั้งชาวจีนและชาวต่างประเทศ

นำท่าน **ล่องเรือตามลำน้ำถั่วเจียง(เวนิสเมืองจีน)** ชมบ้านเรือนสองฟากฝั่งแม่น้ำ สะพานโบราณทอดความเป็นธรรมชาติให้ท่านได้สัมผัสพร้อมเก็บภาพประทับใจไว้เป็นที่ระลึกให้อิสระทุกท่านได้เดินชมแสงสีเมืองโบราณยามค่ำคืน

FENGHUANG
RIVER ANCIENT TOWN
CHINA



รับประทานอาหารเย็น มื้อที่ 12 #ภัตตาคารอาหารท้องถิ่น ✓



ที่พัก คืนที่ 5 : FENGHUANG HOTEL หรือเทียบเท่าระดับ 4 ดาว(ประเทศจีน)



DAY
6

ถนนคนเดินหวงซิงลู่ - POPMART -
สนามบินฉางซา - สนามบินสุวรรณภูมิ

B โรงแรม ✓

L สุกี่เสวอน ✓

D อาหารท้องถิ่น ✓

🍴 รับประทานอาหารเช้า มื้อที่ 13 # โรงแรม ✓



Huangxing Road Changsha, China

ถนนคนเดินหวงซิงลู่ (Huangxing Road)

นำท่านเดินทางไปยัง **ถนนคนเดินหวงซิงลู่ (Huangxing Road)** เป็นถนนคนเดินที่ใหญ่ ติด Top 10 ถนนคนเดินของจีนที่ได้รับความนิยมมากที่สุด และยังเป็นถนนคนเดินที่มีชื่อเสียงที่สุดของฉางซาอีกด้วย ที่มีร้านค้ามากมาย เหมาะสำหรับการเดินเล่น ช้อปปิ้ง ทานอาหาร และยังมีเมนูแปลกๆ ให้นักท่องเที่ยวได้ลองด้วย เช่น แมงมุมนทอด บั๊บน้ำเสียนไม้ แมงป่องย่าง เรียกได้ว่าเปิดประสบการณ์ใหม่ๆ สำหรับใครที่อยากทานเมนูแปลกๆ



🍴 รับประทานอาหารกลางวัน มื้อที่ 14 # สุกี่เสวอน ✓

POP MART



นำท่านไปยังตึกIFS ภายในตึกมี Pop Mart ร้านขายของเล่นสะสม หรือฟิกเกอร์ สุดฮิตจากประเทศจีน ป๊อปมาร์ท ก่อตั้งขึ้นในปี 2010 โดยนายหวางหมิง (Wang Ning) ด้วยความหลงใหลในของเล่น และต้องการสร้างของเล่นที่ไม่เหมือนใคร จึงทำให้ POP MART กลายเป็นร้านขายของเล่นที่ได้รับความนิยมไปทั่วโลก อีสาระท่านเลือกซื้อตามอัธยาศัย

 รับประทานอาหารเย็น มื้อที่ 15 # ภัตตาคารอาหารท้องถิ่น 

ได้เวลาอันสมควร นำทุกท่านเดินทางสู่ สนามบินนางซา

CSX



BKK



เที่ยวบิน

VZ3605

เวลาออก

23.30

ถึงจุดหมาย

02.00



ราคาทัวร์ **ไม่รวมค่าทิปคนขับรถและไกด์ท้องถิ่นตามธรรมเนียม** (ชำระทุกท่าน ยกเว้น ทารกอายุไม่เกิน 2 ปี ยกเว้นให้) ขอเก็บค่าทิปไกด์และคนขับรถ ณ สนามบินในวันเช็คอิน **ท่านละ 2,000 บาท/ทริป/ท่าน**

*****สำคัญมาก กรุณานำหนังสือเดินทาง (PASSPORT) นำมาในวันเดินทาง*****

ทางบริษัท ไม่สามารถรับผิดชอบ ในกรณีที่ท่านลืมนำมา หรือนำหนังสือเดินทางมาผิดเล่ม **พาสปอร์ตต้องให้อยู่ไม่น้อยกว่า 7 เดือน**



สำคัญ การอ่านเงื่อนไขแบบท้ายโดยละเอียด

เพื่อประโยชน์สูงสุดของลูกค้าทุกท่าน หากชำระเงินแล้ว
ทางบริษัทฯ จะถือว่าท่านยอมรับเงื่อนไขแล้วจะไม่สามารถเปลี่ยนแปลงเงื่อนไขได้

รายการทัวร์สามารถสลับ เปลี่ยนหรืองดไปบางรายการ
ได้ตามความเหมาะสม โดยไม่ต้องแจ้งให้ทราบล่วงหน้า

อันเนื่องมาจากสภาพอากาศ เหตุการณ์ทางธรรมชาติ เหตุการณ์เมือง สภาพการจราจร สายการบิน หรือ
เหตุสุดวิสัยต่างๆ ทั้งนี้จะคำนึงถึงความปลอดภัย ความเป็นไปได้ และผลประโยชน์ของผู้เดินทางเป็นสำคัญ

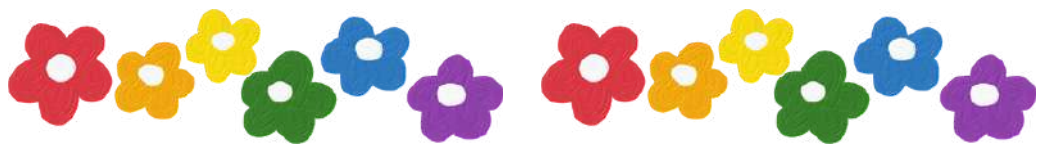
ทางผู้เดินทางจะไม่ฟ้องร้องใดๆ อันเนื่องมาจากได้รับทราบเงื่อนไขก่อนเดินทางแล้ว

บริษัท ฯ ขอสงวนสิทธิ์เริ่มและจบการให้บริการที่ สนามบินต้นทางขาไปเท่านั้น

กรณีผู้เดินทางมาจากต่างจังหวัด หรือต่างประเทศ และจะทำการสำรองตัวเครื่องบินหรือยานพาหนะอื่นๆ เพื่อใช้ในการเดินทาง
ทางไปและกลับ ณ สนามบิน ทางบริษัท จะไม่รับผิดชอบค่าใช้จ่ายเนื่องมาจาก เป็นค่าใช้จ่ายที่นอกเหนือจากโปรแกรมทัวร์



**ไม่สามารถยกเลิกการเดินทางได้ เนื่องจากเป็นราคาโปรโมชั่น
(แต่สามารถเปลี่ยนผู้เดินทางได้ตามเงื่อนไขของสายการบิน)**



หมายเหตุ

หากท่านมีความจำเป็นจะต้องซื้อตัวเครื่องบินภายในประเทศ เพื่อบินไปและกลับจากกรุงเทพฯ
กรุณาสอบถามเที่ยวบินเพื่อยืนยันกับทางเจ้าหน้าที่ก่อนทำการจอง และขอความกรุณาให้ท่าน
ซื้อตัวเครื่องบินประเภทที่สามารถเลื่อนวันและเวลาเดินทางได้ อันเนื่องมาจากหากเกิดความ
ผิดพลาดจากทางสายการบิน ไม่ว่าจะเป็นการยกเลิกเที่ยวบิน การล่าช้าของสายการบิน การ
ยุบเที่ยวบินรวมกัน ตารางการเดินทางมีการเปลี่ยนแปลง ซึ่งสายการบินพิจารณาสถานการณ์
แล้วพบว่าอยู่เหนือการควบคุมของทางสายการบิน หรือจะเป็นเหตุผลเชิงพาณิชย์ หรือเป็น
เหตุผลด้านความปลอดภัย ดังนั้นเหตุผลเหล่านี้ อยู่เหนือการควบคุมของบริษัทฯ บริษัทฯ ขอ
สงวนสิทธิ์ที่จะไม่รับผิดชอบและไม่คืนค่าใช้จ่ายใดๆ ทั้งสิ้น

อนึ่ง บริษัทฯ จะคอนเฟิร์มกรุ๊ป ประมาณ 5-7 วัน ก่อนเดินทาง ขอภัยในความไม่สะดวก



รายละเอียดเพิ่มเติม



ตามนโยบายการการท่องเที่ยวของประเทศจีน ผู้เดินทางจำเป็นต้องมีการเข้าชมสินค้าของทางรัฐบาล อาทิ ร้านผ้าไหม ร้านหยก ร้านยา ร้านยางพารา เป็นต้น ผู้เดินทางจะต้อง มีการเข้าชมสินค้าของทางรัฐบาล *ที่ระบุไว้ในรายการทัวร์ทั้งหมด* ซึ่งทำบริษัทฯจำเป็นต้องระบุไว้ หากจะซื้อหรือไม่ซื้อขึ้นอยู่กับความพึงพอใจของท่าน (ใช้เวลาแต่ละร้านไม่เกิน 90 นาที)

หากท่านใดไม่เข้าร้านดังกล่าวจะต้องจ่ายค่าทัวร์เพิ่ม เนื่องจากมีผลต่อราคาทัวร์ทางบริษัทฯของสงวนสิทธิ์คิดค่าดำเนินการเป็นเงิน 500 RMB / คน / ร้าน และทางบริษัทฯจะขอถือว่าท่านรับทราบ และยอมรับเงื่อนไข ดังกล่าวแล้ว



เนื่องจากทัวร์ครั้งนี้มีจุดประสงค์เพื่อเดินทางท่องเที่ยวเป็นหมู่คณะเท่านั้น หากต้องการแยกตัวออกจากคณะเดินทางโดยไม่ลงร้านรัฐบาล บริษัทฯของสงวนสิทธิ์คิดค่าดำเนินการแยกท่องเที่ยวเป็นเงิน 500 RMB / คน / ร้าน

หากเกิดความล่าช้าของสายการบิน หรือสายการบินยกเลิกเที่ยวบิน ไม่ว่าจะเป็นการท่อกกลางหรือภัยพิบัติทางธรรมชาติ ซึ่งท่านต้องยอมรับในเงื่อนไขนี้ ในกรณีที่เกิดเหตุสุดวิสัยอาจมีการปรับเปลี่ยนโปรแกรมตามความเหมาะสม



หากท่านใช้บริการทางบริษัทไม่ครบ เช่น ไม่ทานอาหาร ไม่เที่ยวตามโปรแกรม ทางบริษัทฯของสงวนสิทธิ์ไม่รับผิดชอบใดๆทั้งสิ้น เนื่องจากค่าใช้จ่ายทั้งหมดทางบริษัทได้ทำการชำระก่อนออกเดินทางแล้วเรียบร้อย

หนังสือเดินทางจะต้องไม่มีการชำรุด เปียกน้ำ การขีดเขียนรูปต่างๆ ลายพิมพ์ต่างๆที่ไม่ใช่การประทับตราจากประเทศนั้นๆ หากเจ้าหน้าที่ตรวจคนเข้าเมืองปฏิเสธการเข้า-ออกเมืองของท่าน ทางบริษัทฯจะไม่รับผิดชอบใดๆทั้งสิ้น



ผู้เดินทางที่อายุไม่ถึง 18 ปีบริบูรณ์ไม่ได้เดินทางกับบิดา มารดา ต้องมีจดหมายยินยอมให้บุตรเดินทางไปต่างประเทศจากบิดาหรือมารดาแนบมาด้วย

โปรดตรวจสอบทุกครั้งก่อนจองทัวร์ว่าท่านสามารถเดินทางออกนอกประเทศได้ หากท่านมีคดีความที่ไม่อนุญาตให้ท่านเดินทางออกนอกประเทศได้ ด้วยเหตุนี้เป็นเหตุการณ์ที่อยู่เหนือการควบคุมของทางบริษัทฯ ดังนั้นทางบริษัทฯจะไม่รับผิดชอบใดๆทั้งสิ้น



กรณีหญิงตั้งครรภ์ ท่านจะต้องมีใบรับรองแพทย์ ระบุชัดเจนว่าท่านสามารถเดินทางออกนอกประเทศได้ รวมถึงรายละเอียดอายุครรภ์ที่ชัดเจน สิ่งนี้อยู่เหนือการควบคุมของทางบริษัทฯ ดังนั้นทางบริษัทฯจะไม่รับผิดชอบใดๆทั้งสิ้น

อัปเดตเมื่อ 27/06/2024



อัตราค่าบริการนี้รวม



ค่าตัวเครื่องบินโดยสารชั้นประหยัด ไป-กลับ พร้อมคณะ
รวมค่าภาษีสนามบิน และค่าธรรมเนียมเช็คอิน

ยกเว้น หากมีการประกาศปรับขึ้นจากทางสายการบินจะมีการเรียกเก็บเพิ่มเติมจากท่าน
ภายหลัง และเนื่องจากเป็นตั๋วกรุ๊ปไม่สามารถ อัปเดตที่นั่งได้ และไม่สามารถเลื่อนวัน
เดินทางได้ ท่านต้องไป-กลับพร้อมกรุ๊ปเท่านั้น ทั้งนี้เป็นไปตามเงื่อนไขของสายการบิน



น้ำหนักกระเป๋า โหลดใต้ท้องเครื่องท่านละ

20 กิโลกรัม

(ขึ้นอยู่กับสายการบินที่ใช้ในการเดินทาง)



กระเป๋าถือขึ้นเครื่อง 1 ใบ

น้ำหนักไม่เกิน 7 กิโลกรัม

เป็นไปตามที่สายการบินกำหนด



ค่ารถโค้ชปรับอากาศนำเที่ยวและรับส่ง
ตามรายการที่ระบุไว้ในโปรแกรมทัวร์

HOTEL

ค่าที่พักตามที่ระบุในรายการหรือเทียบเท่าระดับเดียวกัน (พักห้องละ 2-3 ท่าน)

กรณีต้องการพัก 3 ท่าน ห้องขนาด TRP

ประเภทห้องพัก ที่ท่านจะได้รับคือ เตียงใหญ่1เตียง และ เตียงเล็ก1เตียง หรือ เตียงใหญ่1เตียง และ เตียงเสริม(Sofa Bed)1เตียง โดยห้องพักจะขึ้นอยู่กับโรงแรมที่เข้าพัก ณ วันนั้นๆ

กรณีต้องการพัก 2 ท่าน

หากประเภทห้อง ที่ท่านรีควีสมาเต็ม อาทิเช่น รีควีสห้องพักเป็น TWIN หรือ DOUBLE ทางบริษัทขอสงวนสิทธิ์ในการ
ปรับประเภทห้องพัก เป็นตามที่โรงแรมมีอยู่ โดยไม่ต้องแจ้งให้ทราบล่วงหน้า



**น้ำดื่ม
วันละ 1 ขวด**



ค่าอาหาร

ตามรายการที่ระบุไว้ในโปรแกรมทัวร์



ค่าธรรมเนียมเข้าชมสถานที่

ตามรายการที่ระบุไว้ในโปรแกรมทัวร์

ค่าเบี้ยประกันอุบัติเหตุในการเดินทางท่องเที่ยวระหว่างการเดินทาง

(เงื่อนไขตามรสนussrr)

วงเงินประกันท่านละ 1,000,000 บาท

ค่าประกันอุบัติเหตุและค่ารักษาพยาบาล คุ้มครองเฉพาะกรณีที่ได้รับอุบัติเหตุระหว่างการเดินทาง
ไม่คุ้มครองถึงการสูญเสียทรัพย์สินส่วนตัวและไม่คุ้มครองโรคประจำตัวของผู้เดินทาง





อัตราค่าบริการไม่รวม



ค่าใช้จ่ายส่วนตัวของผู้เดินทาง

ค่าโทรศัพท์, ค่าซักรีด, มินิบาร์ภายในห้องพัก
ทีวีช่องพิเศษ และค่ายานพาหนะ ฯลฯ

ที่ไม่ได้ระบุไว้ในรายการทัวร์



- ค่าทำหนังสือเดินทาง
- กรณีถือหนังสือเดินทางต่างชาติดบริษัทขอสงวนสิทธิ์เก็บค่าธรรมเนียมเพิ่มเติมท่านละ 5,000 บาท

ค่าใช้จ่ายซึ่งอยู่เหนือการควบคุมของบริษัทฯ

การนัดหยุดงาน ความล่าช้าของสายการบิน การประท้วง

การจลาจล อุบัติภัยทางธรรมชาติ

การถูกปฏิเสธไม่ให้เข้าเมืองจากเจ้าหน้าที่ตรวจคนเข้าเมือง
และ เจ้าหน้าที่กรมแรงงานทั้งในประเทศ และ ต่างประเทศ



ค่าน้ำหนักกระเป๋า

ที่เกินกว่าสายการบินกำหนด

หรือ

สัมภาระใหญ่กว่ามาตรฐาน

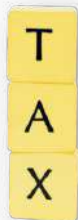


ค่าใช้จ่ายที่เกี่ยวข้องกับ COVID-19



ค่าใช้จ่ายที่เกี่ยวข้องกับภาษี

- ค่าภาษีน้ำมัน ที่สายการบินเรียกเก็บเพิ่ม ภายหลังจากที่บริษัทฯ ได้ออกขายโปรแกรมทัวร์ไปแล้ว
- ค่าภาษีมูลค่าเพิ่ม 7 % และ หัก ณ ที่จ่าย 3 %



- ค่าประกันสุขภาพ COVID-19

- ค่าตรวจ ATK หรือ RT-PCR

ค่าตรวจ RT-PCR ก่อนออกเดินทาง 72 ชั่วโมง หรือ ATK 24 ชั่วโมงก่อนออกเดินทางจากประเทศไทย

การตรวจ RT-PCR ภายจากประเทศไทย ที่มีผลเป็นลบ ต้องตรวจก่อนเดินทางไม่เกิน 72 ชั่วโมง และเป็นแบบฟอร์มที่ทางผู้ป่วนกำหนดเท่านั้น ท่านต้องยื่นผลให้กับทางบริษัท กรณีเป็นบวกหรือติดโควิดต้องมีผลตรวจและใบรับรองแพทย์ใช้ในการยืนยัน เพื่อทำการย้ายวันเดินทาง หรือเก็บเครดิตการเดินทาง อาจมีการเก็บค่าใช้จ่ายตามจริง ทั้งนี้ขึ้นอยู่กับนโยบายของสายการบินและบริษัทผู้ค้า และต้องมีใบรับรองผลการตรวจเป็นภาษาอังกฤษเท่านั้น

ค่าทิปไกด์ คนขับรถ และ ไกด์ท้องถิ่น

2,000 บาท/ท่าน/ทริป

(บังคับตามระเบียบธรรมเนียมของประเทศ)

Tour Leader [TL]

ท่านสามารถให้ทิปได้ตามความพึงพอใจของท่าน





เงื่อนไขการให้บริการ

การสำรองที่นั่ง / การชำระมัดจำและชำระส่วนที่เหลือ



กรุณาสำรองที่นั่งและ ชำระเงินเต็มจำนวน ภายใน 48 ชั่วโมง หลังการจอง เพื่อสำรองสิทธิ์ในการเดินทาง **และชำระส่วนที่เหลือทั้งหมดก่อนออกเดินทาง 30 วัน** มิเช่นนั้น **บริษัทฯ จะถือว่าท่าน ยกเลิกการเดินทางโดยอัตโนมัติท่านจะโดนยึดมัดจำโดยที่ท่านจะไม่ สามารถเรียกร้องใดๆ คืนได้** อันเนื่องมาจากบริษัทฯ จำเป็นที่จะต้องสำรองจ่ายค่าใช้จ่ายในส่วน ของที่พักและตั๋วเครื่องบินไปก่อนหน้านั้นแล้ว หากท่านสำรองที่นั่งน้อยกว่า 30 วัน ทางบริษัทฯ เรียกเก็บยอดเต็มจำนวนทันที **หลังจากทำการจองแล้ว กรุณาเตรียมเอกสารสำหรับการเดินทางให้พร้อม เช่น หน้าพาสปอร์ตเพื่อออกตัวหรือคำขอพิเศษเพิ่มเติมต่างๆ ให้แก่พนักงานขาย และหากท่านชำระเงินเข้ามาไม่ว่าจะบางส่วนหรือทั้งหมด บริษัทฯ จะถือว่าท่านได้ ยอมรับเงื่อนไขที่ระบุไว้ทั้งหมดนี้แล้ว**

จำนวนคนในการออกเดินทาง

ทางบริษัทขอสงวนสิทธิ์ในการเรียกเก็บเงินเพิ่มเติม ยกเลิกหรือเลื่อนการเดินทางหาก มีผู้เดินทาง **น้อยกว่า 10 ท่าน** ซึ่งทำให้กรุ๊ปไม่สามารถออกเดินทางได้ โดยบริษัทฯ **จะแจ้งท่านล่วงหน้าอย่างน้อย 3-5 วัน** ก่อนออกเดินทาง และหากไม่สามารถออก เดินทางได้ ทางบริษัทฯ ยินดีที่จะคืนเงินทั้งหมดให้ท่านหรือจัดหาทัวร์อื่นให้ท่านหาก ท่านต้องการ



การรับการดูแลเป็นพิเศษ

กรณีผู้เดินทางต้องการความช่วยเหลือเป็นพิเศษ อาทิเช่น **การใช้วีลแชร์ กรุณาแจ้งบริษัทฯ อย่าง น้อย 7 วันก่อนการเดินทาง** มิฉะนั้นบริษัทฯ จะไม่สามารถจัดการล่วงหน้าได้ เนื่องจากการขอวีลแชร์ในสนามบินนั้น ต้องมีขั้นตอนในการขอล่วงหน้า และบางสายการบินอาจมีการเรียกเก็บค่าใช้จ่าย ทั้งทางสนามบินในไทยและในต่างประเทศ ซึ่งผู้เดินทางสามารถสอบถามกับเจ้าหน้าที่ได้โดยตรงก่อน ทำการจอง และหากในขณะของท่านมีผู้ต้องการดูแลพิเศษ เช่น ผู้ที่นั่งรถเข็น (Wheelchair), เด็ก, ผู้สูงอายุและผู้ที่มีโรคประจำตัวหรือไม่สะดวกในการเดินทางท่องเที่ยวในระยะเวลาเกินกว่า 4 - 5 ชั่วโมง ติดต่อกัน ท่านและครอบครัวต้องให้การดูแลสมาชิกภายในครอบครัวของตนเอง เนื่องจากการเดินทางเป็นหมู่คณะ หัวหน้าทัวร์มีความจำเป็นต้องดูแลคณะทัวร์ทั้งหมด



การถูกปฏิเสธในการเข้าหรือออกประเทศ

ในกรณีที่กองการตรวจคนเข้าเมืองปฏิเสธมิให้ท่านเดินทางเข้าหรือออกประเทศ ไม่ว่าจะเป็ นประเทศไทยหรือต่างประเทศก็ตาม บริษัทฯ ขอสงวนสิทธิ์ในการไม่คืนค่าทัวร์ไม่ว่าจะกรณีใดๆ ก็ตาม ซึ่งการตรวจคนเข้าเมืองนั้นเป็นสิทธิ์ของเจ้าหน้าที่ของรัฐของประเทศนั้นๆ และขอแจ้งให้ผู้ เดินทางทราบว่าทางบริษัทฯ และมัคคุเทศก์หรือหัวหน้าทัวร์ ไม่มีสิทธิ์ที่จะช่วยเหลือใดๆ ทั้งสิ้น เพราะอำนาจการตัดสินใจเป็นของเจ้าหน้าที่ทางกองการตรวจคนเข้าเมืองโดยเด็ดขาด อนึ่ง ทางบริษัทฯ มีจุดประสงค์ที่ำธุรกิจเพื่อการท่องเที่ยวเท่านั้น ไม่สนับสนุนให้ลูกค้าเดินทาง เข้า-ออกประเทศอย่างผิดกฎหมาย และ **หนังสือเดินทางจะต้องมีอายุเหลือไม่น้อยกว่า 6 เดือน และมีหน้าแสดมปีไม่น้อยกว่า 5 หน้ากระดาษ**



การงดเว้นการร่วมทริปบางรายการ

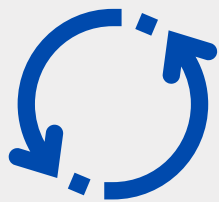
หากผู้เดินทางงดเว้นการร่วมทริปบางสถานที่ในรายการใด พร้อมคณะผู้เดินทางอื่น ท่านจะไม่สามารถเรียกร้องค่าบริการใดๆ ได้ทั้งสิ้น บริษัทฯ จะถือว่าท่านประสงค์ที่จะ สละสิทธิ์และไม่ร่วมเดินทางพร้อมคณะ





เงื่อนไขการยกเลิกการจอง

ไม่สามารถยกเลิกการเดินทางได้ เนื่องจากเป็นราคาโปรโมชั่น



(แต่สามารถเปลี่ยนชื่อผู้เดินทางได้ 21 วัน ก่อนการเดินทาง)

กรณีเจ็บป่วยกระทันหัน จนไม่สามารถเดินทางได้ ซึ่งจะต้องมีใบรับรองแพทย์จากโรงพยาบาลรับรอง ทางบริษัทจะทำการเลื่อนการเดินทางของท่านไปยังคณะต่อไป แต่ทั้งนี้ท่านต้องเสียค่าใช้จ่ายที่ไม่สามารถยกเลิกหรือเลื่อนการเดินทางได้ตามความเป็นจริง ในกรณีเจ็บป่วยกระทันหัน ล่วงหน้าเพียง 7 วันทำการ ทางบริษัท ขอสงวนสิทธิ์ในการคืนเงินทุกกรณี



เงื่อนไขพิเศษเพิ่มเติมสำคัญ!!



• เงื่อนไขการออกเดินทาง

ในแต่ละเส้นทางจะมีการกำหนดผู้เดินทางขั้นต่ำของการออกเดินทาง โดยในทัวرنี **กำหนดให้มีผู้เดินทางขั้นต่ำ 10 ท่าน** หากมีผู้เดินทางไม่ถึงที่กำหนด บริษัทฯ ขอสงวนสิทธิ์ในการเพิ่มค่าทัวร์ หรือ เลื่อนการเดินทาง หรือ ยกเลิกการเดินทาง หากท่านมีไฟลท์บินภายในประเทศแต่มีได้แจ้งให้เราทราบล่วงหน้าก่อนทางบริษัทฯ จะไม่รับผิดชอบใดๆ ทั้งสิ้น ดังนั้นกรุณาสอบถามยืนยันการออกเดินทางก่อนจองไฟลท์บินภายในประเทศทุกครั้ง

• การออกตัวโดยสารภายในประเทศ

หากท่านมีความจำเป็นจะต้องซื้อตัวเครื่องบินภายในประเทศ เพื่อบินไปและกลับจากกรุงเทพฯ กรุณาสอบถามเที่ยวบินเพื่อยืนยันกับเจ้าหน้าที่ก่อนทำการจองและ **ขอแนะนำให้ท่านซื้อตั๋วเครื่องบินประเภทที่สามารถเลื่อนวันและเวลาเดินทางได้** อันเนื่องมาจากหากเกิดความผิดพลาดจากทางสายการบิน การล่าช้าของสายการบิน การยุบเที่ยวบินรวมกัน ตารางการเดินทางมีการเปลี่ยนแปลง ซึ่ง สายการบินพิจารณาสถานการณ์แล้วพบว่าอยู่เหนือการควบคุมของทางสายการบิน หรือจะเป็นเหตุผลเชิงพาณิชย์ หรือเป็นเหตุผลด้านความปลอดภัย ดังนั้น เหตุผลด้านความปลอดภัย เหตุผลเหล่านี้ อยู่เหนือการควบคุมของบริษัทฯ บริษัทฯของสงวนสิทธิ์ที่จะไม่รับผิดชอบและไม่คืนค่าใช้จ่ายใดๆ ทั้งสิ้น อนึ่ง บริษัทฯ จะยืนยันกรุ๊ปออกเดินทางประมาณ 3-5 วันก่อนเดินทาง หากไม่มั่นใจกรุณาสอบถามพนักงานขายโดยตรง



• หากกรุ๊ปคอนเฟิร์มแล้วไม่สามารถเลื่อนการเดินทางได้

หากกรุ๊ปคอนเฟิร์มเดินทางแล้วนั้น ท่านจะไม่สามารถเลื่อนการเดินทางได้ ไม่ว่าจะเปิดเหตุการณ์ใดๆ ต่อท่านก็ตาม อันเนื่องมาจาก การคอนเฟิร์มของกรุ๊ปนั้นประกอบจากตัวเลขการจองการเดินทางของท่าน หากท่านคอนเฟิร์มแล้ว กรุ๊ปมีค่าใช้จ่ายเพิ่มขึ้น หรืออาจทำให้กรุ๊ปไม่สามารถออกเดินทางได้ ดังนั้น ทางบริษัทฯ ขอสงวนสิทธิ์มีอนุญาตให้เลื่อนวันเดินทางใดๆ ได้ทั้งสิ้นและเก็บค่าใช้จ่ายทั้งหมดตามจำนวนเงินของราคาทัวร์

• การชำระเงินหมายถึงการยืนยันจำนวนผู้เดินทาง ไม่สามารถปรับเปลี่ยนได้

การชำระเงินเข้ามานั้น หมายถึงท่านได้ยอมรับข้อเสนอละยืนยันจำนวนตามที่ท่านได้จองเข้ามา หากท่านชำระเงินเข้ามาแล้วจะไม่สามารถเปลี่ยนแปลงจำนวนของผู้เดินทางได้และหากมีความจำเป็นจะต้องเปลี่ยนแปลงท่านจะยินยอมให้ทางบริษัทฯ คิดค่าใช้จ่ายที่ทางบริษัทเสียหาย รวมถึงค่าเสียเวลาในการขาย อย่างน้อยที่สุดเท่าจำนวนเงินมัดจำ ทั้งนี้ทั้งนั้นให้เป็นไปตามเงื่อนไขของบริษัทฯ

บริษัทฯ จะไม่รับผิดชอบใดๆ ทั้งสิ้น หากเกิดกรณีความล่าช้าจากสายการบิน, การยกเลิกบิน, การประท้วง, การนัดหยุดงาน, การก่อการจลาจล, ภัยธรรมชาติ, การนำสิ่งของผิดกฎหมาย ซึ่งอยู่นอกเหนือความรับผิดชอบของบริษัทฯ และ บริษัทฯ จะไม่รับผิดชอบใดๆ ทั้งสิ้น หากเกิดสิ่งของสูญหาย อันเนื่องเกิดจากความประมาทของท่าน, เกิดจากการโจรกรรม และ อุบัติเหตุจากความประมาทของนักท่องเที่ยวเอง

ข้อแนะนำเพิ่มเติม



สกุลเงินประเทศจีน



ประเทศจีน สามารถใช้สกุลเงินหยวน หรือ ตามสถานที่ท่องเที่ยว สามารถใช้ในเงินดอลลาร์ก็ได้

อัตราแลกเปลี่ยน 1 หยวนจีน = ประมาณ 5 บาท

(ขึ้นอยู่กับเรทเงิน ณ วันที่แลก)

เวลา



(GMT+8)

เวลาที่จีน เร็วกว่าไทย 1 ชั่วโมง

กรุณาปรับเวลาของท่าน เพื่อให้ตรงกับเวลานัดหมาย

บัตรเครดิต



บัตรเครดิตส่วนใหญ่ที่เป็นที่ยอมรับในทั่วไป สามารถใช้ได้ทั่วประเทศจีน เช่น MASTER CARD หรือ VISA แต่สามารถใช้ได้เฉพาะที่โรงแรม/ห้างสรรพสินค้า และร้านค้าใหญ่ๆเท่านั้น (ค่าเงินคิดตามเรท ณ วันนั้นๆ)



ปลั๊กไฟประเทศจีน

ไฟฟ้ามักมีทั้งแบบ 110V และ 220V แต่ปลั๊กต่างกันที่ขนาดและในแต่ละโรงแรม โดยส่วนใหญ่จะใช้ปลั๊กทั้งแบบ 2 ขาแบบ และ 3 ขาแบบ ดังนั้น ท่านควรมีปลั๊กแบบใช้ได้ทั่วโลก (UNIVERSAL ADAPTOR) ติดไปด้วยเพื่อความสะดวกในการใช้งาน



บริการ SIM 2 FLY

อินเทอร์เน็ต

6GB

ไม่ลดสปีด

สามารถใช้งานได้ 8 วัน ราคา 399 .-

ท่านสามารถซื้อกับหัวหน้าทัวร์ได้เลย ไม่ยุ่งยาก



ประกันภัยการเดินทางต่างประเทศ พลัส

Global Travel Insurance Plus (GTIP)



หน่วย : บาท / Baht

จำนวนเงินความคุ้มครอง / Sum Insured

ความคุ้มครอง / Coverage

ความคุ้มครอง / Coverage	เดินทางทั่วโลก / WORLDWIDE PLUS				เดินทางในเอเชีย / ASIA PLUS			
	Basic*	Silver	Gold	Platinum	Basic*	Silver	Gold	Platinum
1. การประกันภัยอุบัติเหตุส่วนบุคคล อ.บ.1* / Personal Accident Benefit	2,000,000	2,000,000	3,000,000	5,000,000	1,000,000	2,000,000	3,000,000	5,000,000
2. ค่ารักษาพยาบาลจากอุบัติเหตุและสุขภาพ / Medical Expenses	2,000,000	2,000,000	3,000,000	5,000,000	2,000,000	2,000,000	3,000,000	5,000,000
2.1 การรักษาพยาบาลต่อเนื่องในประเทศไทย** / Follow-up treatment in Thailand	50,000	200,000	300,000	500,000	50,000	200,000	300,000	500,000
2.2 การรับการรักษาพยาบาลครั้งแรกในประเทศไทย*** / Medical treatment in Thailand	100,000	200,000	300,000	500,000	100,000	200,000	300,000	500,000
3. การเคลื่อนย้ายฉุกเฉินและการส่งศพกลับประเทศ / Evacuation and repatriation	2,000,000	2,000,000	3,000,000	5,000,000	2,000,000	2,000,000	3,000,000	5,000,000
4. การบริการความช่วยเหลือทางการเงิน / Emergency Medical Assistance								
4.1 การเยี่ยมผู้เอาประกันภัยในต่างประเทศ / Compassionate visit	x	Actual Cost	Actual Cost	Actual Cost	x	Actual Cost	Actual Cost	Actual Cost
4.2 การส่งตัวผู้เยาว์กลับประเทศ / Return of minor	x	Actual Cost	Actual Cost	Actual Cost	x	Actual Cost	Actual Cost	Actual Cost
4.3 การค้นหา การช่วยชีวิต และการกู้ภัย / Search, rescue and recovery	250,000	250,000	250,000	250,000	250,000	250,000	250,000	250,000
5. การยกเลิกการเดินทาง / Trip cancellation	10,000	10,000	100,000	100,000	10,000	10,000	100,000	100,000
6. การลดจำนวนวันเดินทาง / Trip curtailment	x	x	100,000	100,000	x	x	100,000	100,000
7. ความสูญเสียหรือความเสียหายของสัมภาระในการเดินทาง / Loss or damage of personal baggage	10,000	10,000	50,000	50,000	10,000	10,000	50,000	50,000
8. การล่าช้าของการเดินทาง / Cover of delay								
8.1 การล่าช้าของระบบขนส่งมวลชน / Delays in means of public transport	x	2,000	10,000	20,000	x	2,000	10,000	20,000
8.2 การล่าช้าของสัมภาระ / Delayed collection of baggage	x	2,000	20,000	20,000	x	2,000	20,000	20,000
8.3 การจี้โดยสลัดอากาศ / Hijack	x	x	50,000	50,000	x	x	50,000	50,000
8.4 การพลาดต่อเที่ยวบิน / Missed connection - flight	x	2,000	10,000	20,000	x	2,000	10,000	20,000
9. การสูญหายของหนังสือเดินทาง / Loss of passport	x	x	5,000	5,000	x	x	5,000	5,000
10. ความรับผิดต่อบุคคลภายนอก / Personal legal liability	x	1,000,000	2,000,000	5,000,000	x	1,000,000	2,000,000	5,000,000
11. ความรับผิดส่วนแรกสำหรับรถเช่า / Rental car excess	x	x	10,000	20,000	x	x	10,000	20,000
12. ความคุ้มครองกีฬากอล์ฟ / Golf extension	x	x	x	20,000	x	x	x	20,000
13. เงินชดเชยรายได้ระหว่างรักษาตัวในโรงพยาบาลต่างประเทศ / Overseas hospitalization benefit	x	1,000 per day max 10,000	2,000 per day max 20,000	3,000 per day max 30,000	x	1,000 per day max 10,000	2,000 per day max 20,000	3,000 per day max 30,000

หมายเหตุ / Remark

*อ.บ. 1 หมายถึงการเสียชีวิต การสูญเสียอวัยวะ สายตา หรือทุพพลภาพถาวรสิ้นเชิงจากอุบัติเหตุ / Loss of life, dismemberment, loss of sight or total permanent disability.

ข้อ 2.1, *ข้อ 2.2 บริษัทจะจ่ายค่าใช้จ่ายสำหรับการรักษาพยาบาลที่เกิดขึ้นในระยะเวลา 7 วันแรกนับจากเดินทางกลับถึงประเทศไทย / 2.1, 2.2 The company shall pay such costs incurred within 7 days of the return to Thailand.



ประกันภัยการเดินทางต่างประเทศ พลัส | Global Travel Insurance Plus (GTIP)



เบี้ยประกันภัย (บาท) / Premium (Baht)

จำนวนวันเดินทาง (วัน)
Trip Duration (Days)

เดินทางทั่วโลก / WORLDWIDE PLUS

เดินทางในเอเชีย / ASIA PLUS

Basic*

Silver

Gold

Platinum

Basic*

Silver

Gold

Platinum

แพคเกจเที่ยว / Single - Trip

จำนวนวันเดินทาง (วัน) Trip Duration (Days)	Basic*	Silver	Gold	Platinum	Basic*	Silver	Gold	Platinum
1-4	300	334	600	990	200	290	470	688
5-6	350	450	715	1,290	240	300	595	999
7-8	370	500	990	1,772	280	427	690	1,300
9-10	399	600	1,230	1,996	340	597	850	1,600
11-15	600	790	1,590	2,750	450	767	1,150	2,150
16-22	849	1,275	2,210	3,370	524	937	1,650	2,795
23-31	999	1,600	2,680	3,993	628	1,108	2,030	3,300
32-45	1,530	2,090	3,200	5,674	770	1,364	2,450	4,325
46-60	1,950	2,500	3,850	6,180	907	1,620	2,995	5,226
61-75	2,300	3,340	4,900	7,910	1,220	2,215	3,775	6,450
76-94	2,500	3,843	5,500	9,390	1,475	2,641	4,200	7,500
95-105	3,500	4,467	7,490	11,145	1,975	2,962	5,720	9,990
106-121	4,100	5,090	8,400	12,900	2,350	3,371	6,450	11,100
122-151	5,200	6,345	10,250	15,895	2,775	4,016	7,950	13,740
152-182	6,500	7,599	12,530	18,890	3,260	4,922	9,775	15,975

แพคเกจปี / Annual Multi - Trip, max length per trip as per plan selected

จำนวนวันเดินทาง (วัน) Trip Duration (Days)	Basic*	Silver	Gold	Platinum	Basic*	Silver	Gold	Platinum
Annual (max 31 days)	2,000	2,450	4,000	5,700	1,200	1,992	2,850	4,400
Annual (max 60 days)	2,500	3,120	4,800	7,400	1,600	2,591	3,700	6,400
Annual (max 90 days)	3,600	4,225	5,800	10,000	1,900	3,200	5,000	8,700
Annual (max 120 days)	5,750	6,427	9,000	13,990	2,650	4,038	7,100	12,210
Annual (max 365 days)	15,500	19,000	26,200	44,000	5,925	10,785	22,000	35,150

* เบี้ยประกันภัยข้างต้นสำหรับผู้เอาประกันภัยอายุไม่เกิน 75 ปี รวมภาษีอากรตามฉบับ / Premium shown is for insured up to 75 yrs of age includes tax and stamp.

■ สำหรับผู้เอาประกันภัยที่มีอายุ 76 - 85 ปี เบี้ยประกันภัยคูณ 2 ได้รับความคุ้มครองแผนทั่วโลกหรือเอเชียเช่นกัน / For policyholders aged 76 - 85 years old, the insurance premium will be doubled for the Asia Basic plan or the Worldwide Basic Plan.

ความคุ้มครองพิเศษ / Special Coverages



คุ้มครองค่ารักษาสูงถึง

5 ล้าน
บาท

- คุ้มครองค่ารักษาพยาบาลจากอุบัติเหตุและเจ็บป่วย
- Covers medical expenses from injuries and illness up to 5,000,000 baht.



รักษาฟัน

16,000
บาท

- คุ้มครองค่ารักษาพยาบาลฟันเพื่อบรรเทาความเจ็บปวดที่ต่างประเทศ ได้ถึง 16,000 บาท
- Dental treatment cover for relief of pain up to 16,000 baht.



ไม่ต้อง
สำรองจ่าย
รักษาได้ทุก sw.

- คุ้มครองค่ารักษาพยาบาลทั้ง IPD, OPD
- You don't have to advance money.
- Free choice of hospital. • Covers medical expenses for inpatient and outpatient treatment.



คุ้มครอง
กีฬาเสี่ยงภัย

- คุ้มครองเฉพาะค่ารักษาพยาบาลการบาดเจ็บจากกีฬาเสี่ยงภัย เช่น ดำน้ำ เล่นสกี เจ็ทโบ๊ท บันจี้จัมพ์

- Coverage includes medical expenses for injuries from certain high-risk sports such as diving, skiing, or bungee jumping.

คุ้มครองอายุสูงสุดถึง

85 ปี*



รับประกันภัยเฉพาะ
แผน Basic เท่านั้น

- Coverage up to the age of 85 years.*
Remark *76-85 years is eligible for insurance coverage only under the Basic Plan.

ช่วยเหลือ **24**
ชั่วโมงทั่วโลก

- ศูนย์ให้ความช่วยเหลือฉุกเฉินทางการแพทย์และการเดินทางทั่วโลก
- +66 2 569 0230
- 24 hours. Worldwide emergency call center
- +66 2 569 0230

