



เลขที่ใบอนุญาต
11/05805

CLINIC TOUR

บริษัท คลินิก ทัวร์ จำกัด

44/805 ถนนพหลโยธิน แขวงอนุสาวรีย์ เขตบางเขน กรุงเทพมหานคร



clinictour@yahoo.com



095 797 9651



@Clinictour



CODE : TG-659



เจิงตู จิวจ้ายโกว

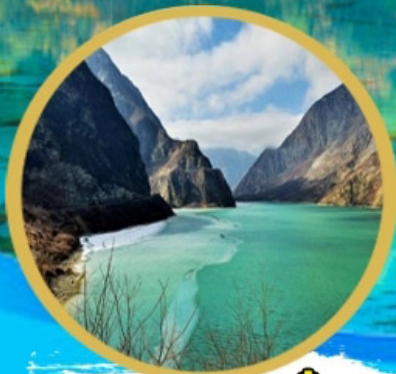
อุทยานหวงหลง

ล่องเรือไหว้พระใหญ่เล่อซาน

พิเศษ โข่วเปลี่ยนหน้ากากและโข่วทิเบต | บิน TG พัก 5 ดาว



ทัวร์ไม่ลงร้าน
ไม่ขาย Option



ทะเลสาบเตี้ยซี



หมีแพนด้า



หวงหลง

Code : TG659

17-23, 23-28 ต.ค.

1-6, 7-12 พ.ย.

ราคาเริ่มต้น 41,995.-

โข่วทิเบต

(TG-659) เจิงตู อุทยานจิวจ้ายโกว อุทยานหวงหลง ล่องเรือไหว้พระใหญ่เล่อซาน
เมืองโบราณลั่วไต๋ หมี่แพนด้า เมืองโบราณหวงหลงซี โซว์เปลี่ยนหน้ากากและโซว์ทิเบต (บิน TG)

CODE : TG-659



เจิงตู จิวจ้ายโกว

อุทยานหวงหลง

ล่องเรือไหว้พระใหญ่เล่อซาน

พิเศษ โซว์เปลี่ยนหน้ากากและโซว์ทิเบต | บิน TG พัก 5 ดาว



ทัวร์ไม่ลงร้าน
ไม่ขาย Option



ทะเลสาบเดี่ยซี



หมี่แพนด้า



หวงหลง



โซว์ทิเบต

Code : TG659

17-23, 23-28 ต.ค.

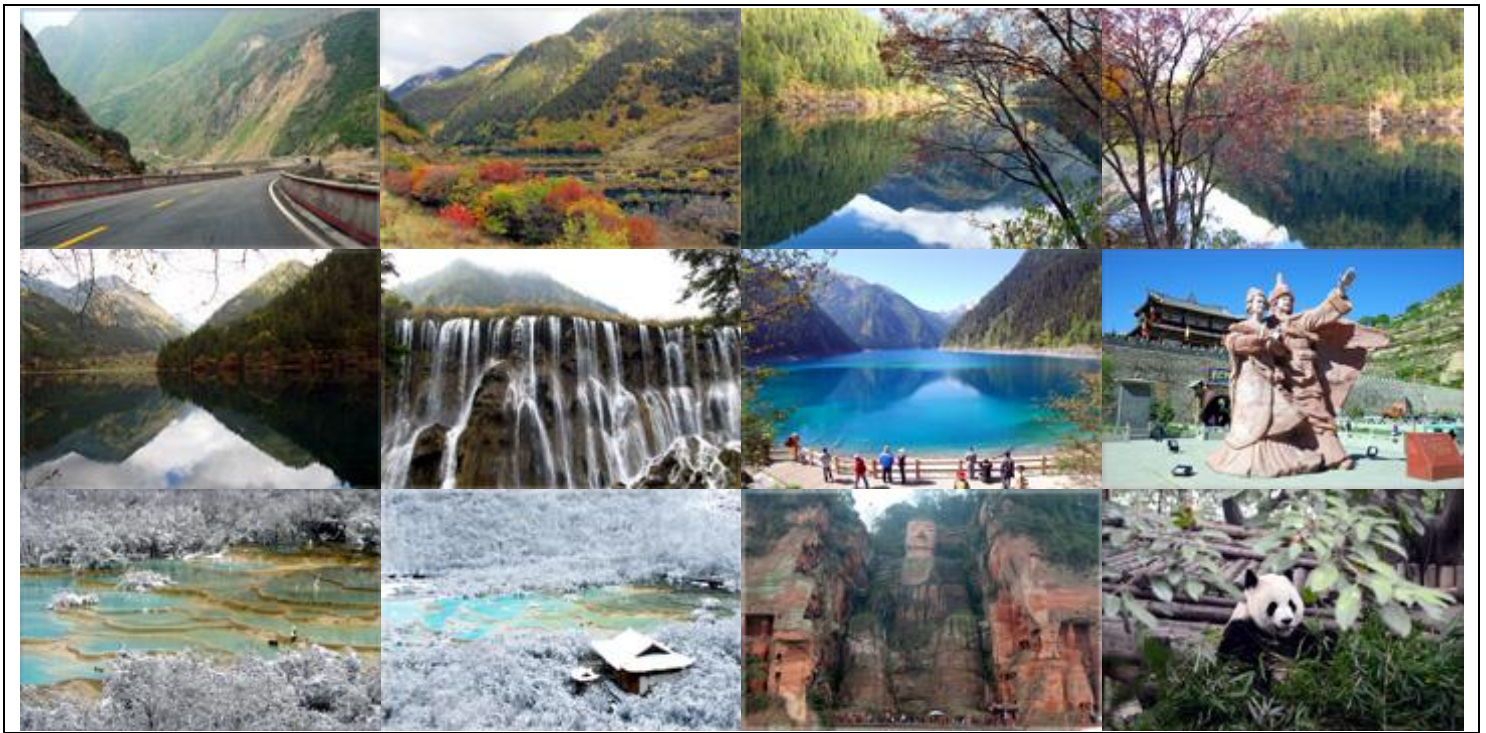
1-6, 7-12 พ.ย.

ราคาเริ่มต้น 41,995.-

• Premium Trip (พัก 5 ดาว - ไม่ลงร้านช้อปปิ้ง ไม่ขาย Option)

- เที่ยวครบ 2 อุทยาน 2 บรรยากาศที่สวยงามแห่งเสฉวน
- เที่ยว อุทยานหวงหลง ชมบรรยากาศสายน้ำและแอ่งน้ำขั้นบันได (รวมกระเช้า)
- เที่ยว อุทยานจิวจ้ายโกว ชมป่าเปลี่ยนสีปีละครั้ง (รถเหมากลับส่วนตัว)
- ชม 2 โซว์ โซว์เปลี่ยนหน้ากาก ที่โด่งดังแห่งเสฉวน และ โซว์ทิเบต แห่งจิวจ้ายโกว
- ชวน สวมหมี่แพนด้า และ ล่องเรือ ไหว้พระใหญ่เล่อซาน
- อาหารดี - โรงแรมที่พักระดับ 5 ดาว / บินการบินไทย สะสมไมล์ได้
- ไม่ลงร้านช้อปปิ้งร้านยา มีเวลาเที่ยวเต็มที่ ไม่มีขาย Option เสริม ไม่เก็บเงินเพิ่มราคาทัวร์





Days	โปรแกรมทัวร์	อาหาร	Hotel
1	สนามบิณสูวรรณภูมิ - ฉิงตู - เมืองโบราณลั่วใต้ - โชว์เปลี่ยนหน้ากาก	-/-/D	ฉิงตู 5 ดาว
2	ฉิงตู - เม่าเสียน - ทะเลสาบเตี้ยซี - เมืองเก่าซงพาน - จิวจ้ายโกว	B/L/D	จิวจ้ายโกว 5 ดาว
3	จิวจ้ายโกว (รถเหมากรู๊ปส่วนตัว เทียวเต็มวัน เทียวครบ) - โชว์ทิเบต	B/L/D	จิวจ้ายโกว 5 ดาว
4	อุทยานหวงหลง (รวมกระเช้าไป-กลับ+รถกอล์ฟ) - เมืองตูเจียงเยียน	B/L/D	ตูเจียงเยียน 5 ดาว
5	หมี่แพนด้า - ล่องเรือไหว้พระใหญ่เล่อซาน - เมืองโบราณหวงหลงซี - ฉิงตู	B/L/D	ฉิงตู 5 ดาว
6	ฉิงตู - ถนนโบราณจิ้งหลี่ - สนามบิณสูวรรณภูมิ	B/L/-	

• วันเดินทาง				
วันเดินทาง	ผู้ใหญ่	เด็ก เสริมเตียง	เด็ก ไม่มีเตียง	พักเดี่ยวเพิ่ม
18 - 23 ตุลาคม 2567	49,995.-	48,995.-	46,995	7,500.-
23 - 28 ตุลาคม 2567	48,995.-	47,995.-	45,995	7,500.-
1 - 6 พฤศจิกายน 2567	44,995.-	43,995.-	41,995	6,000.-
7 - 12 พฤศจิกายน 2567	41,995.-	40,995.-	38,995	5,000.-

วันแรก : สนามบิณสูวรรณภูมิ - ฉิงตู - เมืองโบราณลั่วใต้ - โชว์เปลี่ยนหน้ากาก

07.30 น. พร้อมกันที่ **สนามบิณสูวรรณภูมิ** อาคารผู้โดยสารชั้น 4 ประตู 2 เคาน์เตอร์ D สายการบินไทย เจ้าหน้าที่ของบริษัทฯ คอยอำนวยความสะดวกด้านสัมภาระและเอกสารการเดินทาง

10.15 น. ออกเดินทางสู่ **นครฉิงตู** มณฑลเสฉวน โดยสายการบินไทย เที่ยวบินที่ TG 618 (มีอาหารร้อนบนเครื่อง)

14.25 น. ถึง **Chengdu Tianfu International (TFU) ฉิงตู** เมืองหลวงของมณฑลเสฉวน (เวลาประเทศจีนเร็วกว่าไทย 1 ชั่วโมง) หลังจากผ่านพิธีการตรวจคนเข้าเมืองแล้ว นำท่านเที่ยวชม **เมืองโบราณลั่วใต้** หมู่บ้านโบราณชาวฮากกาที่บรรพบุรุษอพยพมาตั้งรกรากในเสฉวนตั้งแต่สมัยราชวงศ์หมิงและยังรักษาวิถีชีวิตวัฒนธรรมที่เป็นเอกลักษณ์ของตัวเองแบบจีนฮากกา (จีนแคะ) รวมทั้งภาษาพูดที่คล้ายคลึงกับชาวฮากกาในมณฑลกวางตุ้งและฝูเจี้ยน (ฮกเกี้ยน) มีรูปแบบของสถาปัตยกรรมในแบบชาวฮากกา มีร้านอาหารร้านของฝากมากมาย

19.00 น. บริการอาหารค่ำที่ภัตตาคาร (มื้อที่ 1) หลังอาหารท่านชม **โชว์เปลี่ยนหน้ากาก** ที่ใช้ศิลปะพร้อมความสามารถในการเปลี่ยนหน้ากากแต่ละฉากภายในเสี้ยววินาที เป็นการแสดงที่สงวนและสืบทอดกันมาภายในตระกูล หลายชั่วอายุคน ไม่ถ่ายทอดให้บุคคลภายนอกทั่วไป (พัก Felton Grand Hotel หรือระดับ 5 ดาว)

วันที่สอง : เมืองมู่เถียน - ทะเลสาบเตี้ยซี - เมืองเก๋างชางพาน - จิวจ้ายโกว

06.30 น. บริการอาหารเช้าที่โรงแรม (มื้อที่ 2) หลังอาหารนำท่านเดินทางสู่ **เมืองมู่เถียน** ชมวิวทิวทัศน์ระหว่างทาง

12.00 น. บริการอาหารกลางวันภัตตาคาร (มื้อที่ 3) หลังอาหารนำท่านชม **ทะเลสาบเตี้ยซี** ซึ่งตั้งอยู่ระดับความสูงเกือบ 3,000 เมตร มองลงไปยังหุบเขาเบื้องล่างจะแลเห็นทะเลสาบสีเขียวเทอร์คอยซ์ที่ขยับยาวไปตามซอกหุบเขา ออกเดินทางสู่ **เมืองชางพาน** นำท่านชม **เมืองเก๋างชางพาน** เมืองชายแดนในสมัยโบราณที่ใช้แลกเปลี่ยนสินค้าชาวฮั่นและชาวทิเบตบน เส้นทางสายชาห์มา ซึ่งชาวฮั่นนิยมนำไปซา ผ้าแพร เกือบและของใช้ประจำวันมาแลกเปลี่ยนม้า แกะ ขนแกะ และหนังสือของชาวทิเบต ชม **กำแพงเมืองโบราณ** ที่สร้างขึ้นในสมัยราชวงศ์หมิง จากนั้นนำท่านเดินทางเช้าที่พักที่ **อุทยานจิวจ้ายโกว** ซึ่งตั้งอยู่ที่อำเภอหนานปิง

19.00 น. บริการอาหารค่ำที่ภัตตาคาร (มื้อที่ 4) หลังอาหารพักผ่อนกันตามสบาย (พัก Howard Johnson Tianyuan Resort หรือระดับ 5 ดาว)

วันที่สาม : อุทยานจิวจ้ายโกว (รถเหมากรุ๊ปส่วนตัว เทียวเต็มวัน เทียวครบทุกจุดไฮไลท์) – โชว์ทิเบต

06.30 น. บริการอาหารเช้าที่โรงแรม (มื้อที่ 5) หลังอาหารนำท่านเดินทางสู่ **อุทยานแห่งชาติธารสวรรค์ จิวจ้ายโกว (รถเหมาส่วนตัว)** มรดกโลกทางธรรมชาติ ชมความสวยงามของภูเขาและหุบเขาอันสลับซับซ้อน มีแอ่งน้ำน้อยใหญ่มากมายถึง 114 แอ่ง และกลุ่มน้ำตกใหญ่น้อยมากมาย ท่านจะได้พบกับความมหัศจรรย์ของอุทยานแห่งนี้ ชมสภาพของน้ำในทะเลสาบมีสีที่พิสดารหลากหลาย ประกอบด้วยฤดูกาลที่เปลี่ยนแปลงจนทำให้เกิดสีสัน อันมหัศจรรย์จนได้ฉายาว่า “7 แคนเทพนิยาย” ชม **น้ำตกตะวันลับฟ้า (โหนย้อหล่าง)** น้ำตกที่ไหลล้นตามหน้าผาที่สวยงาม ชม **ทะเลสาบ LONG LAKE ทะเลสาบนกยูง (ทะเลสาบดอกไม้ 5 สี) ทะเลสาบหมีแพนด้า ทะเลสาบกระจะ** ธรรมชาติได้บรรจงสร้างไว้อย่างวิจิตรสวยงามดั่งภาพวาดในจินตนาการ จากนั้นเดินเลาะลำธารชม **น้ำตกธารไข่มุก** น้ำตกกว้าง 310 เมตร ความสูง 40 เมตร มีสายน้ำที่ทอดธารลดหลั่นยาวเป็นระยะยาวถึง 310 เมตร สวยงามราวกับเส้นไข่มุก

12.00 น. บริการอาหารกลางวันภัตตาคารในอุทยาน (มื้อที่ 6) หลังอาหารนำท่านชมความงดงามของ **ทะเลสาบ 5 สี ทะเลสาบเสือ ทะเลสาบแรด ทะเลสาบสองมังกร** จากนั้นนำท่านชม **หมู่บ้านซูเจิ้ง** หมู่บ้านชาวทิเบตที่อาศัยอยู่ในอุทยานจิวจ้ายโกว สมควรแก่เวลานำท่านเดินทางกลับที่พัก (เทียวเต็มวัน)

19.00 น. บริการอาหารค่ำที่ภัตตาคารในโรงแรม (มื้อที่ 7) **พิเศษ อาหารบุฟเฟ่ต์นานาชาติ** หลังอาหารท่านชม **โชว์ทิเบต** โชว์แสงสีเสียงในโรงละครที่บอกเล่าเรื่องราววัฒนธรรมและความเชื่อของชาวทิเบตในจิวจ้ายโกว พักผ่อนกันตามสบาย (พัก Howard Johnson Tianyuan Resort หรือระดับ 5 ดาว)

วันที่สี่ : อุทยานหวงหลง (รวมกระเช้าไป-กลับ+รถกอล์ฟ) – เมืองตูเจียงเยียน

06.30 น. บริการอาหารเช้าที่โรงแรม (มื้อที่ 8) หลังอาหารนำท่านเดินทางสู่ **อุทยานหวงหลง** เป็นอุทยานที่มีลำธารน้ำไหลมาจากยอดเขาที่ถูกปกคลุมด้วยหิมะตลอดทั้งปี ซึ่งเป็นสายน้ำที่มีส่วนผสมของหินปูน เมื่อไหลลงสู่ที่ราบก่อเกิดเป็นแอ่งน้ำขนาดใหญ่ น้อย ทำให้หินปูนตกตะกอนเกาะตัวกันเป็นแอ่งเล็กใหญ่มากมาย น้ำใสเรียบเหมือนกระจกที่สะท้อนภาพท้องฟ้า ภูเขาและต้นไม้ นำท่าน **นั่งกระเช้าอุทยานหวงหลง (รวมนั่งกระเช้า)** ชมความงามของ **สระห้าสี (หัวมังกร) และ วัดหวงหลง** ชมทะเลสาบและป่าเปลี่ยนสีใน **อุทยานหวงหลง หรือ อุทยานมังกรเหลือง** นำท่านชมแอ่งน้ำขนาดใหญ่ น้อยมากมาย น้ำใสสีฟ้าเป็นประกายให้ได้ถ่ายรูป (รวมกระเช้าและรถกอล์ฟไป-กลับ)

- 13.00 น. บริการอาหารกลางวันที่ภัตตาคาร (มื้อที่ 9) หลังอาหารนำท่านเดินทางสู่ **เมืองตุงเจียงเยียน** เมืองที่มีชื่อเสียงจากการสร้างเขื่อนชลประทานที่ยิ่งใหญ่สมัยกว่า 2,600 ปีก่อน ถือว่าเป็นเขื่อนชลประทานดินเก่าแก่ที่สุดในโลกและยังใช้งานได้จนถึงปัจจุบัน
- 19.00 น. บริการอาหารค่ำที่ภัตตาคาร (มื้อที่ 10) หลังอาหารเดินทางเข้าพัก (พัก Bailun Inter Hotel หรือระดับ 5 ดาว)

วันที่ห้า : ตุงเจียงเยียน – สวนหมีแพนด้า – ล่องเรือไหว้พระใหญ่เล่อซาน – เมืองโบราณหวงหลงซี - ฉิงตู

- 07.00 น. บริการอาหารเช้าที่โรงแรม (มื้อที่ 11) หลังอาหารนำท่านเดินทางสู่ **ศูนย์อนุรักษ์หมีแพนด้า** ซึ่งใช้เป็นศูนย์เพาะพันธุ์และอนุรักษ์ รวมถึงใช้เป็นสถานที่ศึกษาหมีแพนด้า จากนั้นนำท่านออกเดินทางสู่ **เมืองเล่อซาน** ระหว่างทางท่านจะได้ชื่นชมกับธรรมชาติ ชีวิตความเป็นอยู่ของชาวชนบท
- 12.00 น. บริการอาหารกลางวันที่ภัตตาคาร (มื้อที่ 12) หลังอาหารนำท่าน **ล่องเรือเกาะเล่อซาน** มีลักษณะคล้ายพระนอนกลางทะเล ชม หลวงพ่อโตเล่อซาน ที่ใช้เวลาในการก่อสร้างนานถึง 90 ปี (สร้างขึ้นตั้งแต่ ค.ศ. 713 – 803) โดยหลวงพ่อไต้หวันได้ใช้เงินบริจาคจากชาวบ้านสร้าง เพื่อคอยคุ้มครองภัยน้ำท่วมจากแม่น้ำหมินเจียง หลวงพ่อโตเล่อซานเป็นพระพุทธรูปปางนั่งที่ศักดิ์เข้าไปในภูเขาสูงและใหญ่ที่สุดในโลก มีความสูงถึง 71 เมตร จากนั้นนำท่านเดินทางสู่ **เมืองโบราณหวงหลงซี** ตั้งอยู่ตามริมฝั่งแม่น้ำหวงหลงซี บรรยากาศร่มรื่นคล้ายคลึงกับเมืองโบราณสี่เจียงที่ได้รับมรดกโลก หวงหลงซีเป็นหมู่บ้านโบราณสมัยราชวงศ์หมิง เทียบชมความเก่าแก่แบบดั้งเดิมซึ่งคงรักษาสภาพไว้ บรรยากาศคล้ายเมืองจีนสมัยก่อน มีมุมถ่ายรูปสวยๆมากมาย มีร้านของฝาก ร้านอาหาร ของกินเล่น
- 19.00 น. บริการอาหารค่ำที่ภัตตาคารที่เมืองหวงหลงซี (มื้อที่ 13) หลังอาหารนำท่านเดินทางกลับสู่ **เมืองฉิงตู** นำท่านเดินทางเข้าพัก (พัก Felton Grand Hotel หรือระดับ 5 ดาว)

วันที่หก : ฉิงตู – ถนนโบราณจิงหลี่ - สนามบินสุวรรณภูมิ

- 07.00 น. บริการอาหารเช้าที่โรงแรม (มื้อที่ 14) หลังอาหารนำท่านเที่ยวชม **ถนนโบราณจิงหลี่** ถนนที่อยู่ติดกับศาลเจ้าสามก๊ก เป็นถนนวัฒนธรรมตกแต่งแบบย้อนยุค เต็มไปด้วยกลิ่นอายของสามก๊ก ตัวถนนมีการตกแต่งอย่างสวยงาม มีมุมสวยๆถ่ายรูปมากมาย มีร้านอาหาร ร้านน้ำชา โรงเตี๊ยม โรงจิว และมีของที่ระลึกเยอะมาก ร้านอาหารหลายร้านตกแต่งเป็น เล่าปี่ กวนอู เตียวหุย มีของกินข้างทางอร่อยๆรวมทั้งของฝากมากมาย
- 11.00 น. บริการอาหารกลางวันที่ภัตตาคาร (มื้อที่ 15) หลังอาหารนำท่านเดินทางสู่ **ท่าอากาศยานเทียนฟู่ ฉิงตู**
- 15.55 น. ออกเดินทางกลับกรุงเทพฯ โดยสายการบินไทย เที่ยวบินที่ TG 619
- 18.00 น. เดินทางถึง **สนามบินสุวรรณภูมิ** โดยสวัสดิภาพทุกท่าน

• ค่าบริการนี้รวม

- 1.ค่าตัวเครื่องบินสายการบินไทย
- 2.ค่าโรงแรมที่พัก 5 คืน (พักห้องละ 2 ท่าน ระดับ 5 ดาว)
- 3.ค่าอาหารทุกมื้อพร้อมอาหารว่างและเครื่องดื่ม
- 4.ค่ารถบัสปรับอากาศนำเที่ยว
- 5.ค่าประกันอุบัติเหตุ วงเงินค่ารักษา 500,000.- / เสียชีวิต 1,000,000.-บาท (ผู้เดินทางสำรองจ่ายไปก่อนตามเงื่อนไขกรมธรรม์)
- 6.ค่าธรรมเนียมเข้าชมสถานที่ต่างๆ
- 7.ค่าน้ำหนักสัมภาระขึ้นเครื่องคนละ 20 กิโลกรัม
- 8.มัคคุเทศก์ท้องถิ่นพูดภาษาไทยครับ
- 9.หัวหน้าทัวร์ไทยนำเที่ยวตลอดการเดินทาง

• ค่าบริการนี้ไม่รวม

1. ค่าใช้จ่ายส่วนตัวนอกเหนือจากรายการ เช่น ค่าเครื่องดื่ม, ค่าอาหารที่สั่งเพิ่มเอง
2. ค่าทิปมัคคุเทศก์จีนและคนขับรถ + หัวหน้าทัวร์ไทย (รวมทั้งทริป 1,500.-บาท)

• การสำรองที่นั่ง

1. วางมัดจำท่านละ 15,000.-บาท พร้อมส่งหน้าพาสและไปโอนเงิน
2. ส่วนที่เหลือชำระก่อนการเดินทาง 30 วัน

• การยกเลิกทัวร์

1. ยกเลิกทัวร์ ภายใน 30 วันก่อนการเดินทาง บริษัทฯ จะเก็บค่ามัดจำทัวร์หรือเก็บค่าใช้จ่ายตามความเป็นจริงครับ

• เงื่อนไขอื่นๆ

- บริษัทฯ รับผิดชอบผู้มีประสงค์เดินทางเพื่อการท่องเที่ยวเท่านั้น
- หากท่านถูกเจ้าหน้าที่ตรวจคนเข้าเมืองของประเทศไทยหรือประเทศปลายทาง ปฏิเสธการเข้าหรือออกเมืองด้วยเหตุผลใดๆ ก็ตาม ทำให้ท่านไม่สามารถเดินทางต่อไปได้ ถือเป็นเหตุซึ่งอยู่นอกเหนือความรับผิดชอบของบริษัทฯ ทางบริษัทฯ ขอสงวนสิทธิ์ที่จะไม่คืนเงินค่าทัวร์บางส่วนหรือทั้งหมด
- บริษัทฯ ขอสงวนสิทธิ์ในการรับผิดชอบต่อค่าใช้จ่าย ในกรณีที่เกิดเหตุสุดวิสัย เช่น การยกเลิกเที่ยวบิน การล่าช้าของสายการบิน ภัยธรรมชาติ การจลาจลและทรัพย์สินที่สูญหายระหว่างเดินทาง ที่เกิดขึ้นเหนืออำนาจความควบคุมของบริษัทฯ
- ในระหว่างเดินทาง หากท่านไม่ใช้บริการใดๆ ถือว่าท่านสละสิทธิ์ ไม่สามารถเรียกร้องค่าบริการคืนได้
- บริษัทฯ ขอสงวนสิทธิ์ในการเปลี่ยนแปลงรายการนำเที่ยวตามความเหมาะสมและสถานการณ์ต่างๆ ทั้งนี้ทางบริษัทฯ จะยึดถือและคำนึงถึงความปลอดภัย รวมถึงผลประโยชน์สูงสุดของลูกค้าเป็นสำคัญ