



เลขที่ใบอนุญาต  
11/05805

# CLINIC TOUR

บริษัท คลินิก ทัวร์ จำกัด

44/805 ถนนพหลโยธิน แขวงอนุสาวรีย์ เขตบางเขน กรุงเทพมหานคร

✉ clinictour@yahoo.com ☎ 095 797 9651 @Clinictour



WJ41-MZSH4D3N

## 4KINGS

มาเก๊า-จูไห่-เซินเจิ้น-ฮ่องกง

4 วัน 3 คืน



เที่ยว 4 เมืองสะใจสุดคุ้ม  
**HONGKONG AIRLINES**  
ตุลาคม - ธันวาคม 2567

กินอิ่ม นอนอุ่น พักหรู อยู่ดี การันตี 4 ดาว



Grand Inn Hotel



South Union Hotel



i Club Mongkok



เปิดอย่างกว้างตุ้ง



บุฟเฟ่ต์ชาบู ซิวัดเป่าหื้อ



อิหารเซนต์ปอล



กวนอิมริมทะเล



โรล-ครฮอยมุก



เข็กอินตักตีห้วง



Pop Mart

เริ่มต้นที่...

# 17,999

บาท/ท่าน

20+7  
KG.

9 มือจุกๆ



CITY GATE



กวนอิมฮ่องฮ่า



ไห่วเจ้าฟอกกั้งหัน

กำหนดการเดินทาง ตุลา-ธันวา 2567

ต.ค.67 : 13-16 / 17-20 / 23-26

พ.ย.67 : 2-5 / 9-12 / 23-26 /

30 พ.ย.-3 ธ.ค.

ธ.ค.67 : 7-10 / 14/17 / 21-24

# เที่ยวฮ่องกง 4KING

## ฮ่องกง-มาเก๊า-จูไห่-เซินเจิ้น 4วัน3คืน

WJ41-MZSH4D3N



มาเก๊า-จูไห่-เซินเจิ้น-ฮ่องกง  
4 วัน 3 คืน



เที่ยว 4 เมืองสวยสุดคุ้ม  
**HONGKONG AIRLINES**  
ตุลาคม - ธันวาคม 2567

กินอิ่ม นอนอุ่น พักหรู อยู่ดี การ์ันตี 4 ดาว





Grand Inn Hotel    South Union Hotel    i Club Mongkok



บุฟเฟ่ต์ชาบู ซิฟู้ดเป่าห่อ  
เปิดอย่างฮ่องกง







วิหารเซนต์ปอล    กวนอิมริมทะเล    โรงละครหยุมุก    เข็มอินติกตีห้วง    Pop Mart

เริ่มต้นที่...

# 17,999

บาท/ท่าน



20+7  
KG.

9 มื้อจุกๆ





CITY GATE



กวนอิมฮ่องอ่า



ไหว้เจ้าพ่อกั๊งหัน

กำหนดการเดินทาง ตุลาคม-ธันวาคม 2567

ต.ค.67 : 13-16 / 17-20 / 23-26  
พ.ย.67 : 2-5 / 9-12 / 23-26 /  
30 พ.ย.-3 ธ.ค.  
ธ.ค.67 : 7-10 / 14/17 / 21-24

## กำหนดการเดินทาง & อัตราค่าบริการ (WJ41-MZSH4D3N)

วันเดินทาง	ราคาผู้ใหญ่/ท่าน พักห้องละ 2-3 ท่าน	ราคาเด็ก 2-11 ปี ไม่มีเตียง	พักเดี่ยว เพิ่ม
17-20 ต.ค.67 ขาไป HX780 02.00-05.55 ขากลับ HX765 18.55-20.35	18,999	17,999	7,500
23-26 ต.ค.67 ขาไป HX780 02.00-05.55 ขากลับ HX765 18.55-20.35	17,999	16,999	7,500
2-5 พ.ย.67	17,999	16,999	7,500
9-12 พ.ย.67	17,999	16,999	7,500
23-26 พ.ย.67	17,999	16,999	7,500
30พ.ย.-3 ธ.ค.67	17,999	16,999	7,500

อัตราค่าบริการสำหรับ เด็กอายุไม่เกิน 2 ปี ณ วันเดินทางกลับ (Infant) ท่านละ 6,000 บาท

\*\* อัตรานี้ไม่รวมค่าทิปไกด์ท้องถิ่น คนขับรถ และ หัวหน้าทัวร์ ท่านละ 1,500 บาท/ท่าน \*\*

วันที่	โปรแกรมทัวร์	เช้า	เที่ยง	เย็น	โรงแรม
1	กรุงเทพฯ (สุวรรณภูมิ) – ฮองกง (เซ็กแล็บก็อก) – มาเก๊า – วัดอามา – วิหารเซนต์ปอล – เซนาโดัสแควร์ – เจ้าแม่กวนอิมริมทะเล - เวเนเซียน The Venetian Macao – เมืองจูไห่ <b>อาหารพิเศษ!! เปิดอย่างต้นตำหรับ</b>	✈	🍽	🍽	Grand Inn Hotel 4*หรือ เทียบเท่า
2	เมืองจูไห่ – จูไห่ พิชเซอร์เกิร์ล – ถนนคู่รัก -โรงละครหอยไข่มุก – เมืองเซินเจิ้น – ร้านศูนย์สมุนไพวจีน – วัดกวนอู – หมู่บ้านยุโรป – ตลาดตงเหมิน –Popmart <b>อาหารพิเศษ!! ซัพุดหอยเป๋าฮื้อ</b>	🍽	🍽	🍽	South Union Hotel 4*หรือ เทียบเท่า
3	เมืองเซินเจิ้น – แวะถ่ายรูปตึกตีหวัง (แลนด์มาร์คเซินเจิ้น) – ร้านหยก – ฮองกง – อัสระ ช้อปปิ้งตามอรัยาศัย ย่านจิมซาจุ่ย-มงก๊ก	🍽	🍽	X	iClub Mongkok Hotel 4*หรือ เทียบเท่า
4	ฮองกง – จุดชมวิวเขาวิคตอเรีย – อ่าวรีพัลส์เบย์ – วัดเจ้าแม่กวนอิม ฮองอำ – กังหันน้ำโชค – วัดแชกงหมิว – อัสระ CITYGATE OUTLET – สนามบินฮองกง (เซ็กแล็บก็อก) – กรุงเทพฯ (สุวรรณภูมิ) <b>อาหารพิเศษ!! บุฟเฟ่ต์ชาบูสไตส์ฮองกง</b>	🍽	🍽	✈	-----

กรณีผู้โดยสาร ทำการซื้อตั๋วเครื่องบิน, รถไฟ, รถทัวร์ หรืออื่นๆ ภายในประเทศ  
กรุณาตรวจสอบเกี่ยวกับเจ้าหน้าที่ฝ่ายขายทุกครั้ง เพื่อยืนยันเที่ยวบินและเวลาเดินทาง

\* รายการทัวร์ข้างต้นอาจมีการปรับเปลี่ยนเพื่อความเหมาะสม โดยคำนึงถึงผลประโยชน์ของลูกค้าเป็นสำคัญ \*

วันแรก กรุงเทพฯ – อ่องกง – มาเก๊า – วัดอาฆ่า – วิหารเซนต์ปอล – เซนาโดสแควร์ – เวเนเซียน  
The Venetian Macao – เมืองจูไห่

00.00 น. พร้อมกัน ณ ท่าอากาศยานสุวรรณภูมิ อาคารผู้โดยสารระหว่างประเทศขาออกชั้น 4 ประตู 5 แถว K  
สายการบิน HONGKONG AIRLINES (HX) โดยมีเจ้าหน้าที่บริษัทฯคอยต้อนรับและอำนวยความสะดวกด้าน  
เอกสาร ทีดแท็กกระเป๋าขึ้นเครื่อง

02.00 น. ออกเดินทางสู่ ท่าอากาศยานนานาชาติ อ่องกง โดยสายการบิน HONGKONG AIRLINES เที่ยวบินที่ HX780

05.55 น. ถึง ท่าอากาศยานนานาชาติ CHECK LAP KOK อ่องกง ผ่านพิธีการตรวจคนเข้าเมืองและศุลกากร และรับ  
สัมภาระเรียบร้อยแล้ว (เวลาท้องถิ่นที่อ่องกงเร็วกว่าประเทศไทย 1 ชั่วโมง)



นำท่านเดินทางสู่ มาเก๊า โดยรถ Shuttle Bus\*\*ทุกท่านจำเป็นต้องรับผิดชอบสัมภาระและดูแลทรัพย์สิน  
ส่วนตัวผ่านด่านด้วยตัวท่านเอง \*\* (นั่งประมาณ 45 นาที ) ในการเดินทางข้ามด่านและผ่านพิธีตรวจคนเข้า  
เมืองใช้เวลาประมาณ 40-60 นาที เพื่อข้ามสะพานข้ามทะเลยาวที่สุดในโลก สะพานอ่องกง-จูไห่-มาเก๊า  
(HKZMB) มีความยาว 55 กิโลเมตร ซึ่งรวมถึงสะพานถนนวงเวียน และอุโมงค์ใต้ทะเล เชื่อมต่อเกาะสันเตา  
ของอ่องกง เมืองจูไห่ และมาเก๊า ในพื้นที่เกรทเทอร์ เบย์ (Greater Bay Area) โดย ข้ามทะเลบริเวณปาก  
แม่น้ำจูเจียง ช่วงหนึ่งของสะพานลงอุโมงค์ใต้ทะเล เป็นความยาว 7 กิโลเมตร ลึกลงไปใต้ดินอ่าวราว 44.5  
เมตร สะพานได้ถูกออกแบบให้ทนต่อแผ่นดินไหวและใต้ฝุ่น โดยมีการใช้เหล็กในการก่อสร้างมากถึง 4 แสนตัน  
ซึ่งเทียบได้กับการสร้างหอไอเฟลถึง 60 แห่ง ใช้บ่ก่อสร้างมากถึง 20 พันล้านดอลลาร์สหรัฐ (กว่า 6 แสน  
ล้านบาท) โดยเริ่มก่อสร้างในปี 2009 ทางฝั่งแผ่นดินใหญ่ของจีน และเริ่มก่อสร้างโครงการฝั่งอ่องกงใน  
ปี 2011 โดยช่วงแรกทางการจีนวางแผนให้โครงการแล้วเสร็จภายในปี 2016 แต่ต้องประสบกับปัญหาล่าช้า  
กว่าจะแล้วเสร็จในปี 2017 รวมแล้วใช้เวลาก่อสร้างเกือบ 10 ปี จะไม่มีขนส่งสาธารณะอย่างรถไฟฟ้าให้บริการ  
จะมีเพียงรถบัสรับส่งซึ่งเป็นของเอกชนที่ได้รับอนุญาตจากทางการให้บริการเท่านั้น



เมืองมาเก๊า ซึ่งเป็นเมืองที่มีประวัติศาสตร์ยาวนาน และน่าสนใจในอดีตมากก็เป็นเพียงแค่หมู่บ้านเกษตรกรรม

และประมงเล็กๆ โดยมีชาวจีนกวางตุ้งและฟูเจี้ยนเป็นชนชาติดั้งเดิม จนมาถึงช่วงต้นศตวรรษที่ 16 ชาวจีนโพ้นทะเลได้เดินเรือเข้ามายังคาบสมุทรแถบนี้เพื่อติดต่อค้าขายกับชาวจีน และมาสร้างอาณานิคมอยู่ในแถบนี้ ที่สำคัญ คือ ชาวจีนโพ้นทะเลได้นำพาเอาความเจริญรุ่งเรืองทางด้านสถาปัตยกรรม และศิลปวัฒนธรรมของชาติตะวันตกเข้ามาอย่างมากมาย ทำให้มาเก๊ากลายเป็นเมืองที่มีการผสมผสานระหว่างวัฒนธรรมตะวันออกและตะวันตกอย่างลงตัว จนเรียกได้ว่าเป็น "ยุโรปใจกลางเอเชีย"

นำท่านเดินทางสู่ **วัดอาม่า (A-Ma Temple)** เป็นวัดที่เก่าแก่ที่มีอยู่มายาวนานและเก็บรักษาศิลปวัตถุเก่าแก่ที่มีมูลค่ามหาศาลไว้มากมาย สร้างขึ้นตั้งแต่ก่อนที่จะมีเมืองมาเก๊าเกิดขึ้น จึงทำให้เป็นวัดที่มีความสำคัญอีกแห่งหนึ่ง เชื่อกันว่าที่มาของชื่อมาเก๊านั้น มาจากบริเวณวัดอาม่าแห่งนี้นี่เอง ในอดีตจะมีอ่าวที่ชื่อว่า A Ma Goa (อาม่าก็อก) แปลว่า อ่าวของอาม่า จึงเพี้ยนมาเป็นชื่อ มาเก๊า ในปัจจุบัน

จากนั้นนำท่านชม **วิหารเซนต์ปอล (Ruins of St. Paul's)** โบสถ์แห่งนี้เคยเป็นส่วนหนึ่งของวิทยาลัยเซนต์ปอล ซึ่งก่อตั้งในปี ค.ศ. 1594 และปิดไปในปี ค.ศ. 1762 และเป็นมหาวิทยาลัยตามแบบตะวันตกแห่งแรกของเอเชียตะวันออก โบสถ์เซนต์ปอลสร้างขึ้นในปี ค.ศ. 1580 แต่ถูกทำลายถึงสองครั้ง ในปี ค.ศ. 1595 และ ค.ศ. 1601 ตามลำดับ จนกระทั่งเกิดเพลิงไหม้ในปี ค.ศ. 1835 ทั้งวิทยาลัย และโบสถ์ถูกทำลายจนเหลือแต่ด้านหน้าของตึกฐานโบสถ์ส่วนใหญ่และบันไดด้านหน้าของตึกแสดงให้เห็นถึงสไตล์ผสมระหว่างตะวันออกและตะวันตก และมีอยู่ที่นี่เพียงแห่งเดียวเท่านั้นในโลก

นำท่านเดินทางสู่ **เซนาโดสแควร์ (Senado Square)** อิสระให้ท่านได้เดินเที่ยวและเลือกซื้อสินค้าตามอัธยาศัย

เที่ยง

🍷 รับประทานอาหารกลางวัน ณ ภัตตาคาร (มื้อที่1) **เมนูพิเศษ.. ห่านย่าง**



นำท่านแวะ **ร้านขนมพื้นเมือง** ให้ท่านได้ชิมและซื้อขนม รวมถึงวิตามินต่างๆ ในราคาโดนใจ อาทิ เช่น วิตามินสกัดจากปลาทะเลน้ำลึก, น้ำมันพืชที่ช่วยบำรุงผิวพรรณ หรือหมูแผ่น เป็นต้น

นำท่านชม **เจ้าแม่กวนอิมริมทะเล (The Statue of Kun lam)** เจ้าแม่กวนอิมประติมากรรมที่สร้างขึ้นด้วยทองสัมฤทธิ์ทั้งองค์ มีความสูง 18 เมตรหนักกว่า 1.8 ตัน ประดิษฐานอยู่บนฐานดอกบัวดูงดงามอ่อนช้อย สะท้อนกับแดดเป็นประกายเรืองรองเหลืองอร่ามงดงาม จับา เจ้าแม่กวนอิมองค์นี้เป็นเจ้าแม่กวนอิมลูกครึ่ง คือ ปั้นเป็นองค์เจ้าแม่กวนอิมแต่กลับมีพระพักตร์เป็นหน้าพระแม่มาરીที่เป็นเช่นนี้ก็เพราะว่าเป็นเจ้าแม่กวนอิมโพตุเกสตั้งใจสร้างขึ้นเพื่อเป็นอนุสรณ์ให้กับมาเก๊าในโอกาสที่ส่งมอบมาเก๊าคืนให้กับจีน

จากนั้นนำท่านเดินทางสู่ **เวเนเซียน (The Venetian Macao)** เป็นคาสิโนคอมเพล็กซ์ขนาดใหญ่ที่สุดของมาเก๊าที่มีโซนคาสิโนที่ใหญ่ที่สุดในโลก รวมทั้งยังเป็นอาคารที่มีพื้นที่ใช้สอยขนาดใหญ่ที่สุดในเอเชียด้วย แต่สิ่งที่มีชื่อเสียงของเวเนเซียนสำหรับนักท่องเที่ยวทั่วโลกคือโซนที่เป็นห้าง ซึ่งออกแบบและตกแต่งให้เหมือนกับสโตร์เมืองเวนิสของประเทศอิตาลี ซึ่งสร้างออกมาได้สวยงามและน่าตื่นตาตื่นใจจนมีชื่อเสียงไปทั่วโลก บรรยากาศในโซนห้างของเวเนเซียนเรียกว่า **Grand Canal Shoppes** อยู่ที่ด้านข้างของโซนคาสิโนซึ่งจะแยกส่วนกันชัดเจนแต่จะมีทางเดินเชื่อมถึงกันได้ ภายในห้างจะมีรูปจำลองคล้ายกับตัว U ที่มีคลองไหลผ่านกลางทางเดินซึ่งจะมีบริการเรือพายกอนโดล่า (Gondola) ส่วนเพดานจะทาสีและให้แสงเหมือนกับเป็นท้องฟ้า ร้านต่างๆ

ภายในห้างค่อนข้างหลากหลาย ทั้งของกินของใช้ต่างๆ อีสาระให้ท่านช้อปปิ้งหรือสนุกสนานกับกิจกรรมภายใน เวเนเซียน (ไม่รวมค่าตั๋วล่องเรือคอนโดล่า)

นำท่านเดินทางสู่ เมืองจูไห่ (Zhuhai) \*\*ทุกท่านจำเป็นต้องรับผิดชอบสัมภาระและดูแลทรัพย์สินส่วนตัวผ่านด่านด้วยตัวท่านเอง\*\* (ระยะทางระหว่างด่านประมาณ 500 เมตร) ในการเดินทางข้ามด่านและผ่านพิธีตรวจคนเข้าเมืองใช้เวลาประมาณ 40-60 นาที เมืองชายฝั่งทะเลแสนโรแมนติก มีอาณาบริเวณเขตมหาสมุทรใหญ่ที่สุด มีเกาะมากที่สุด และมีแนวชายฝั่งทางทะเลยาวที่สุดในภูมิภาคสามเหลี่ยมปากแม่น้ำจูเจียง ซึ่งตั้งอยู่ทางริมฝั่งตะวันตกของปากแม่น้ำจูเจียง หรือแม่น้ำไข่มุกที่ไหลลงสู่ทะเลจีนใต้ ในมณฑลกว่างตุ้ง ทางตอนใต้ของประเทศจีน

ค่ำ ๑๐ รับประทานอาหารค่ำ ณ ภัตตาคาร (มื้อที่2) ที่พัก Grand Inn Hotel\*\*\*\*หรือเทียบเท่า

วันที่สอง เมืองจูไห่ - เมืองจูไห่ - จูไห่ ฟิชเชอร์เกิร์ล - ถนนคู่รัก - โรงละครหอยไข่มุก - เมืองเซินเจิ้น - ศูนย์สมุนไพรจีน - วัดกวนอู - หมู่บ้านยุโรป - ตลาดตงเหมิน - Popmart

เช้า ๑๑ รับประทานอาหารเช้า ณ ห้องอาหารของโรงแรม (มื้อที่3)

นำท่านนั่งรถชมทิวทัศน์ของ ถนนคู่รัก (The Lover's Road) ถนนเลียบริมชายหาดที่สวยงามแสนโรแมนติก ซึ่งทางรัฐบาลเมืองจูไห่ได้ตกแต่งภูมิทัศน์ไว้อย่างสวยงามเหมาะสำหรับการพักผ่อนหย่อนใจและที่ได้ชื่อว่าเป็น ถนนคู่รัก เพราะว่าภายในบริเวณถนนริมชายหาดแห่งนี้ได้มีการนำเก้าอี้ หรือม้านั่งซึ่งทำมาสำหรับ 2 คนนั่งเท่านั้น แวะถ่ายรูป สาวงามหวิหนี่ หรือ จูไห่ ฟิชเชอร์เกิร์ล (Zhuhai Fisher Girl) สาวงามกลางทะเล สัญลักษณ์ของเมืองจูไห่ บริเวณอ่าวเซียงหู สร้างขึ้นจากหินแกรนิตทราย เป็นรูปแกะสลักสูง 8.7 เมตร หวิหนี่ สาวงามที่ยืนถือไข่มุก บิดเอวพลี รั้วชายผ้าพัดพลี รอยยิ้มทักทายใบหน้าถึงมุมปาก เป็นสัญลักษณ์ของเมือง บ่งบอกถึงความอุดมสมบูรณ์รุ่งเรืองแห่งเมืองจูไห่นั้นเองไม่ว่าใครไปเมืองจูไห่ก็ต้องแวะเวียนกันไปเยี่ยมเธอ



จากนั้นนำท่านแวะถ่ายรูปด้านหน้า โรงละครหอยไข่มุก (Zhuhai Opera House) ตั้งอยู่ริมทะเลของเกาะนา กานอนบนถนนคู่รักในเมืองจูไห่มณฑลกว่างตุ้ง หนึ่งในแลนด์มาร์กสำคัญของเมืองจูไห่ มีลักษณะทางสถาปัตยกรรมที่โดดเด่น ล้ำยุคและทันสมัย โดยมีการออกแบบเป็นรูปทรงเปลือกหอยประกบกันใช้ขบลงทูนก่อสร้างไปมากกว่า 1,008 ล้านหยวน โดยได้รับการออกแบบเป็นรูปทรงเปลือกหอยประกบกัน 2 อันที่ดู กิ่งโปร่งใสในตอนกลางวัน และดูใสราวกับแสงจันทร์ในยามค่ำคืน ซึ่งด้วยเหตุนี้จึงเป็นที่มาให้กับชื่อเรียกของเปลือกหอยอันเล็กกว่า "เปลือกหอยดวงจันทร์" โดยเป็นโรงละครที่สามารถรองรับผู้เข้าชมได้ 500 คน และเปลือกหอยอันใหญ่กว่า "เปลือกหอยดวงอาทิตย์" ซึ่งเป็นโรงละครขนาดใหญ่ที่สามารถรองรับผู้เข้าชมได้มากถึง 1,600 คน และสามารถตอบสนองความต้องการด้านดนตรีขนาดใหญ่ ทั้งละครเพลง บัลเลต์ ซิมโฟนี และการแสดงสุดอลังการได้มากมาย

จนได้เวลาอันสมควร นำท่านเดินทางสู่ เมืองเซินเจิ้น โดยนั่งรถข้ามสะพาน เซินเจิ้น-จงซาน "สะพานข้ามทะเลที่สูงที่สุดในโลก" เขตเศรษฐกิจพิเศษแห่งแรกของสาธารณรัฐประชาชนจีน ซึ่งตั้งขึ้นในปี2523 เมืองได้เปลี่ยนจากเมืองขนาดเล็กที่มีเป็นมหานครที่เจริญรุ่งเรือง มีนวัตกรรม กันสมัย กลมกลืน และสวยงาม มีประชากรกว่า 10 ล้านคนในปัจจุบัน และก่อตั้งหลายสิ่งเป็นครั้งแรกในประวัติศาสตร์โลกของการพัฒนาอุตสาหกรรม การพัฒนาเมือง และความทันสมัยเมืองเซินเจิ้นเป็นที่ยอมรับในบรรดานักเศรษฐศาสตร์ว่าเป็นเมืองที่ประสบความสำเร็จมากที่สุดกว่าเขตเศรษฐกิจพิเศษ 4,000 แห่งทั่วโลก เมืองเซินเจิ้นยังเป็นที่รู้จักในฐานะโรงงานของโลก นิติยสาร Inc. ได้รายงานไว้ว่า ร้อยละ 90 ของสินค้าอิเล็กทรอนิกส์ของโลกผลิตในเมืองเซินเจิ้น รวมถึง ของเล่น โทรทัศน์เครื่องปรับอากาศโทรศัพท์มือถือ และโดรนนอกจากนั้น เมืองเซินเจิ้นได้วางวิสัยทัศน์ที่จะเป็นผู้นำโลกด้านนวัตกรรมเทคโนโลยีขั้นสูง และเปลี่ยนจาก "ผลิตในประเทศจีน" เป็น "ออกแบบในประเทศจีน" มีบริษัทเทคโนโลยีขั้นสูงตั้งอยู่ที่เมืองเซินเจิ้น เช่น Huawei ZTE Tencent DJI Makeblock BYD BGI Skyworth Kongka Group เป็นต้น

นำท่านชม ศูนย์สุมุนไฟรจีน แหล่ง คันควิยาแผนโบราณ ที่เราเรียกว่า บัวหิมะ ยาประจำบ้านที่มีชื่อเสียงและมีสรรพคุณมากมาย



เที่ยง ๑๐) รับประทานอาหารกลางวัน ณ ภัตตาคาร (มื้อที่4)

นำท่านสู่ วัดกวนอู Kuan Au Temple อยู่ในย่านเมืองเก่า Nantou เทพเจ้ากวนอู สัญลักษณ์แห่งความซื่อสัตย์ สามารถไหว้พระขอพรสิ่งศักดิ์ เสริมโชคลาภ บารมี คล้ายวัดจีนในบ้านเรา

นำท่านสู่ หมู่บ้านยุโรป เมืองเทพนิยายยุโรปแห่งใหม่ของเซินเจิ้น เรียกว่า "Melania Town" มีจุดเช็คอินที่สวยงามเช่น สถานีรถไฟยอนยูก โบสถ์ยุโรป นาฬิกาดาราศาสตร์ปราศ ฯลฯ ท่ามกลางอาคารเมืองสไตล์ยุโรปที่สวยงาม และรู้สึกถึงสไตล์เทพนิยายที่แตกต่างออกไป



นำท่านสู่ ตลาดตงเหมิน เป็นถนนช้อปปิ้งที่มีความยาวเกือบ 2 กิโลเมตร เน้นวัยรุ่นและคนทำงาน อารมณ์ประมาณสยามเซ็นเตอร์บ้านเรา จะเต็มไปด้วย ห้างสรรพสินค้า และพลาซ่าเล็กๆ มีร้านค้าให้เลือกซื้อมากมาย ชิมอาหารสตรีทฟู้ด ช้อปปิ้ง POPMART ตามล่าหาลาบูบู้ เอาใจสายนักสะสมสุ โลกแห่ง ความน่ารัก ที่มีหน้าตาสุดคิ้วท์ และสไตล์เฉพาะตัว ทั้ง Molly ในชุดอวกาศ และ Labubu กระต่ายน้อย

ค่ำ ๑๐) รับประทานอาหารค่ำ ณ ภัตตาคาร (มื้อที่5) เมนูSeafood

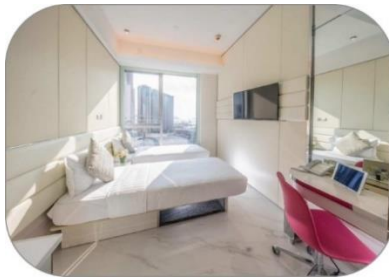
ที่พัก South Union Hotel / Century Plaza Hotel\*\*\*\* หรือเทียบเท่า

วันที่สาม เมืองเซินเจิ้น – แวะถ่ายรูปตึกตีห้วง (แลนด์มาร์คเซินเจิ้น) – ร้านอาหาร – อ่องกง –  
อิสระช้อปปิ้งตามอัธยาศัย ย่านจิมซาจู้-มงก๊ก

เช้า ๑๐ รับประทานอาหารเช้า ณ ห้องอาหารของโรงแรม (มือที่6)  
นำท่านแวะถ่ายรูป ตึกDiwang เป็นตึกระฟ้าที่ใหญ่ที่สุดในเมืองเซินเจิ้น มหานครสมัยใหม่ที่ Meridian View Center ของ Diwang  
นำท่านชม **ร้านอาหาร** เป็นสินค้าหยกต่างๆให้ท่านได้เลือกซื้อเป็นของฝาก



เที่ยง ๑๑ รับประทานอาหารกลางวัน ณ ภัตตาคาร (มือที่7)  
นำท่านเดินทางสู่ อ่องกง โดยรถโค้ชปรับอากาศ **\*\*ทุกท่านจำเป็นต้องรับผิดชอบสัมภาระและดูแลทรัพย์สินส่วนตัวผ่านด่านด้วยตัวท่านเอง\*\*** เขตบริหารพิเศษอ่องกงแห่งสาธารณรัฐประชาชนจีน  
นำท่านเดินทางสู่ที่พัก **iClub Mongkok Hotel / Eaton Hotel\*\*\***หรือเทียบเท่า



**อิสระย่านมงก๊ก** ถือเป็นย่านช้อปปิ้งที่คึกคักอีกย่านหนึ่งในอ่องกง ถูกใจสาวๆ ขาช็อปเพราะที่นี่มี เลดีส์ มาร์เก็ต นั่นเอง มีสินค้าไม่ว่าจะเป็นเครื่องสำอางค์ เสื้อผ้า รองเท้า กระเป๋า เครื่องประดับ แฟชั่นเทรนด์ใหม่ๆ

**อิสระย่านจิมซาจู้ (Tsim Sha Tsui)** ให้ท่านได้อิสระกับการช้อปปิ้งอย่างจุใจ ที่นี่มีร้านขายของมากมายให้ท่านได้เลือกซื้อ ทั้งเครื่องหนัง, เครื่องกีฬา, เครื่องใช้ไฟฟ้า, กล้องถ่ายรูป ฯลฯ รวมถึงสินค้าแบรนด์ที่เป็นของพื้นเมืองอ่องกงอีกด้วย ที่สำคัญมี Shopping Complex ขนาดใหญ่ เช่น Ocean Terminal, K11 ซึ่งมีแบรนด์ดังให้ท่านได้เลือกซื้อ ไม่ว่าจะเป็น Prada, Louis Vuitton, Coach, Longchamp, Hemes, Giordano, Bossini และแบรนด์อื่นๆ อีกมากมาย

**ค่ำ อิสระอาหารค่ำ** เพื่อให้ท่านช้อปปิ้งสินค้าได้อย่างจุใจ  
**(20.00u.)** อิสระตามอัธยาศัยชมโชว์ **SYMPHONY OF LIGHTS** เป็นโชว์แสง, สี, เสียง ที่ริมน้ำอ่าววิคตอเรีย ซึ่งจะมองเห็นตึกของอ่องกงกว่า 40 ตึกทั้งฝั่งอ่องกงและเกาะลูนเปิดไฟขึ้นพร้อมกันอย่างสวยงาม แต่ละตึกจะยิงแสงเลเซอร์สีต่างๆให้เข้ากับจังหวะเพลงที่เปิดตลอดการแสดงโชว์ อลังการสุดๆ โชว์นี้มีด้วยกันทั้งหมด 5 ธีม คือ AWAKENING, ENERGY, HERITAGE, PARTNERSHIP และ CELEBRATION เป็นการแสดงที่ไม่ควรพลาดเมื่อมาอ่องกง





วันที่สี่ ชมวิวเขาวิกตอเรีย - อ่าวรีพัลส์เบย์ - องค์เจ้าแม่กวนอิม - เทพเจ้าแห่งโชคลาภ “ไฉ่ซิงเอี้ย” - วัดเจ้าแม่กวนอิมของอ่ำ - วัดแขกหมิว - อีสระ CITYGATE OUTLET - อ่องกง - กรุงเทพฯ

เช้า ๑๐) รับประทานอาหารเช้า ณ ภัตตาคาร(มือที่8) แบบติ่มซำดินตำรับของอ่องกง



นำท่านขึ้นสู่ จุดชมวิวเขาวิกตอเรีย โดยรถโค้ช ติ่มตำกับบรรยากาศของอ่องกงแบบพาโนรามา 360 องศา เป็นจุดชมวิวมุมสูงของอ่องกง ให้ท่านถ่ายรูปตามอัธยาศัย ตื่นตาตื่นใจกับทัศนียภาพของเกาะอ่องกง และฝั่งเกาลูน ซึ่งทุกท่านจะได้เห็นวิวของฝั่งอ่องกงตลอดการเดินทาง และวิวตึกสูง ตลอดจนอาคารต่างๆ ที่สร้างตามหลักฮวงจุ้ย ถือเป็นจุดชมความงามของเมืองที่ได้รับความนิยมกันมาก สามารถมองเห็นภาพพาโนรามาของเมืองอ่องกงได้และมองเห็นวิวเมืองด้านล่างได้เกือบทั่วทั้งหมด ไม่เพียงแค่นี้ตึกต่างๆ รวมถึงอ่าว และสันเขาไกลๆ ของเกาะอีกด้วย

จากนั้นนำท่านเดินทาง “อ่าวรีพัลส์เบย์” เริ่มต้นขอพรกับ “องค์เจ้าแม่กวนอิม” ปางประทานพรที่ชาวอ่องกงเชื่อว่าศักดิ์สิทธิ์มาก องค์ท่านมีความประณีตงดงามตั้งอยู่บนฐานบัว ขอพรต่อกับ “เจ้าแม่ทับทิม” เพื่อเป็นที่ยึดเหนี่ยวจิตใจและขอให้การเดินทางทุกครั้งปลอดภัย พร้อมสักการะขอพรเทพเจ้าแห่งโชคลาภ “ไฉ่ซิงเอี้ย” ที่เชื่อกันว่า หากใครได้มาสัมผัสสององค์ท่านจะได้รับแต่เงิน ทอง กลับบ้าน โดยเอาสองมือลูบจากเคราท่านลงมาแล้วนำมาใส่ในกระเป๋าของตัวเอง เสมือนเป็นเคล็ดว่าให้เงินทองไหลมาเทมาสู่กระเป๋าของเรา แล้วลูบก้อนทองที่อยู่ด้านข้างองค์ท่านแล้วนำมาใส่กระเป๋าของตัวเองอีกครั้ง ส่วนท่านใดที่มีบุตรยากหรือ แต่งงานแล้วยังไม่มีบุตร ให้มาขอพร “องค์สังกัจจาย(องค์ Baby Buddha)” จะประสบความสำเร็จเกือบทุกคน แล้วเดินข้าม “สะพานต่ออายุ” ซึ่งชาวอ่องกงเชื่อกันว่าการข้ามสะพานนี้จะสามารถต่ออายุได้ เมื่อข้ามสะพานมาแล้วจะเป็นลานกว้างที่เต็มไปด้วยเซียนและเทพเจ้ามากมาย หนึ่งในนั้นคือ “องค์เทพจันทรหรือเทพเจ้าแห่งความรัก” องค์ท่านจะมีหนวดเครายาวๆ ในมือถือหนังสือเล่มใหญ่ข้างๆองค์ท่านจะมีหินสีดำก้อนโตให้อธิษฐานแล้วทำการลูบก้อนหินเชื่อว่าจะนำพาให้พบคู่ส่วนท่านที่มีคู่อยู่แล้วเมื่อไหว้ขอพรองค์ท่านแล้วก็จะช่วยให้ความรักมั่นคงและยาวนาน



นำท่านเดินทางสู่ **วัดเจ้าแม่กวนอิมฮองฮำ (Kun Im Temple Hung Hom)** เป็นวัดเจ้าแม่กวนอิมที่มีชื่อเสียงอีกแห่งหนึ่งในฮ่องกง ในการขอพรเจ้าแม่กวนอิมพระโพธิสัตว์แห่งความเมตตาให้ช่วยคุ้มครองปกป้องรักษา วัดเจ้าแม่กวนอิมที่ Hung Hom หรือ 'Hung Hom Kwun Yum Temple' เป็นวัดเก่าแก่ของฮ่องกงซึ่งสร้างขึ้นตั้งแต่ปี ค.ศ. 1873 ถึงแม้จะเป็นวัดขนาดเล็กที่ไม่ได้สวยงามมากมาย แต่ก็เป็นที่เคารพบูชาของชาวฮ่องกงนับถือมาก ในแทบทุกวันจะมีผู้คนมาบูชาขอพรกันแน่นวัด ถ้าใครที่ชอบเสียงเซียมซีเขาบอกว่าที่นี่แม่นมากที่พิเศษกว่านั้น **นอกจากสักการะขอพรแล้วยังมีพิธีขอของอิงเปาจากเจ้าแม่กวนอิมอีกด้วย** นำท่านชม **อัฒจันทร์แห่งโชคกลาง** ที่ขึ้นชื่อของฮ่องกง โดยการย่อส่วน**ใบพัดของกังหันวัดแชกง**มาทำเป็นเครื่องประดับ อาทิ จี้ แหวน กำไล เพื่อให้เป็นเครื่องประดับติดตัว ในการส่งเสริมดวงชะตาและเสริมดวงเรื่องอวยจู้ แล้วนำไปทำพิธีปลุกเสกที่วัดแชกงหมิว จากนั้นนำท่านชม **ร้านหยก** มีสินค้ามากมายเกี่ยวกับหยก อาทิ กำไลหยก หรือสัตว์นำโชคอย่างปี่เสี่ยะ อิสระให้ได้เลือกซื้อเป็นของฝาก หรือเป็นของที่ระลึกนำโชคแต่ตัวเอง

เที่ยง ๑๑ รับประทานอาหารกลางวัน ณ ภัตตาคาร **(มื้อที่9) เมนูพิเศษ "บุฟเฟ่ต์ชาบูสโตล์ฮ่องกง" (บุฟเฟ่ต์เครื่องต้มไม่อื่น)**



หลังจากนั้นนำท่านเดินทางสู่ **วัดแชกงหมิว หรือ วัดกังหันลม (Che Kung Temple)** หนึ่งในวัดดังของฮ่องกง ที่ประชาชนให้ความเลื่อมใสศรัทธามาเนิ่นนาน ด้านในศาลจะมีรูปปั้นสูงใหญ่ของท่านแชกงซึ่งเป็นเทพประจำวัดแห่งนี้ เชื่อว่าองค์ท่านศักดิ์สิทธิ์ในการขอพรด้านโชคลาภ เสริมความเป็นสิริมงคล ปิดเป่าเรื่องร้ายๆ ออกไป และวัดแห่งนี้ ยังเป็นสถานที่ที่นิยมสำหรับท่านที่ต้องการแก้ปีชงอีกด้วย โดยวิธีการไหว้ขอพรจากท่านแชกงนั้น ท่านจะต้องเข้าไปยืนอยู่เบื้องหน้ารูปปั้นของท่าน แล้วอธิษฐานขอพรพร้อมกับมองหน้าท่านอย่างมุ่งมั่นตั้งใจ จากนั้นให้ท่านทำพิธีหมูน **"กังหันแห่งโชคชะตา" หรือ "กังหันนำโชค"** เพื่อหมูนรับแต่สิ่งดีๆ ให้เข้ามาในชีวิตสมดังประสงค์ที่ตั้งใจ



นำท่านเดินทางสู่ห้าง CITYGATE OUTLET ศูนย์การค้าในรูปแบบของ OUTLET MALL ที่มีขนาดใหญ่ที่สุดของฮ่องกง แหล่งช้อปปิ้งยอดนิยมของเหล่านักช้อปปิ้งและนักท่องเที่ยว โดยรวบรวมร้านค้า OUTLET ของเหล่าแบรนด์ดังทั้งหลายไว้อย่างครบครันกว่า 90 แบรนด์ อาทิเช่น MICHAEL KORS, COACH, FILA OUTLET, ADIDAS OUTLET, PUMA OUTLET, NIKE OUTLET, BALLY, GUESS, PANDORA, SWAROVSKI, KATE SPADE, BURBERRY และแบรนด์ดังระดับโลกอีกมากมาย โดยยกขบวนกันมาลดราคาสูงสุดถึง 70% ให้ท่านได้เลือกช้อปปิ้งอย่างเต็มอิ่ม

**\* อิสระอาหารเย็น เพื่อให้ท่านช้อปปิ้งสินค้าได้อย่างจุใจ\***



**\*\*\* กรุณาตรงต่อเวลานัดหมาย เพื่อเดินทางสู่สนามบิน\*\*\***

18.55 น. ออกเดินทางสู่กรุงเทพฯ โดย **สายการบิน HONGKONG AIRLINES** เที่ยวบินที่ **HX765**

20.35 น. ถึงท่าอากาศยานสุวรรณภูมิ โดยสวัสดิภาพ

\*\*\*\*\*

**หมายเหตุ:** รายการทัวร์สามารถเปลี่ยนแปลงได้ตามความเหมาะสม เนื่องจากสภาวะอากาศ, การเมือง, สายการบิน การจลาจลช่วงเทศกาลหรือวันหยุด เป็นต้น โดยมีต้องแจ้งให้ทราบล่วงหน้า โดยทางผู้จัดจะปรับเปลี่ยนโดยคำนึงถึงผลประโยชน์ของท่านเป็นหลัก เพื่อให้ท่านท่องเที่ยวได้ครบถ้วนตามโปรแกรม

\*ตามนโยบายของฮ่องกงร่วมกับการท่องเที่ยวแห่งประเทศไทยเพื่อโปรโมทสินค้าพื้นเมือง ในนามของร้านรัฐบาล คือ จิวเวอรี่ หยก ฯลฯ ซึ่งจำเป็นต้องระบุไว้ในโปรแกรมทัวร์ เพราะมีผลกับราคาทัวร์ ทางบริษัทฯ จึงอยากเรียนชี้แจงลูกค้าทุกท่านว่า ร้านรัฐบาลทุกร้านจำเป็นต้องรบกวนทุกท่านแวะชม สินค้าขึ้นอยู่กับความพอใจของลูกค้าเป็นหลัก ไม่มีการบังคับใดๆ ทั้งสิ้น

\*\*ถ้าหากลูกค้าไม่มีความประสงค์จะเข้าร้านรัฐบาลทุกเมือง ทางบริษัทฯ ขอสงวนสิทธิ์ในการเรียกเก็บค่าใช้จ่ายที่เกิดขึ้นจากท่านเป็นจำนวนเงิน **600 เหรียญฮ่องกง / คน / ร้าน**

**▶ เอกสารที่ต้องทำการเตรียมก่อนเดินทางและเดินทางกลับประเทศไทย-ฮ่องกง**

1. พาสปอร์ตตัวจริง (อายุการใช้งานต้องเหลือมากกว่า 6 เดือน)

**อัตราค่าบริการนี้รวม**

1. ค่าตัวโดยสารเครื่องบินไป-กลับ ชั้นประหยัดพร้อมค่าภาษีสนามบินทุกแห่งตามรายการทัวร์ข้างต้น *(ตัวกรุ๊ปไม่สามารถ Upgradeที่นั่ง ได้ และต้องเดินทางไป-กลับพร้อมตัวกรุ๊ปเท่านั้นไม่สามารถเลื่อนวันได้)*
2. ค่าที่พัก 3 คืน ตามที่ระบุในรายการ

กรณีพัก 3 ท่านถ้าวันที่เข้าพักห้องโรงแรม ไม่มีห้อง TRP (3ท่าน) อาจจำเป็นต้องแยกพัก 2ห้อง กรณีห้องพักในเมืองที่ระบุไว้ในโปรแกรมมีเทศกาลวันหยุด มีงานแฟร์ต่างๆ บริษัทขอจัดที่พักในเมืองใกล้เคียงแทน

3. ค่าอาหาร ค่าเข้าชม และ ค่ายานพาหนะทุกชนิด ตามที่ระบุไว้ในรายการทัวร์ข้างต้น
4. เจ้าหน้าที่บริษัท 4 คอยอำนวยความสะดวกตลอดการเดินทาง
5. ค่าน้ำหนัก 20 กก. ตามสายการบินกำหนด
6. ค่าประกันอุบัติเหตุตามกรมธรรม์วงเงิน 1,000,000 บาท ค่ารักษาพยาบาล ตามเงื่อนไขของบริษัทฯประกันภัยที่บริษัททำไว้ ทั้งนี้ย่อมอยู่ในข้อจำกัดที่มีการตกลงไว้กับบริษัทประกันชีวิต ทุกกรณี ต้องมีใบเสร็จและเอกสารรับรองทางการแพทย์ จากหน่วยงานที่เกี่ยวข้อง ไม่รวมประกันสุขภาพ ท่านสามารถสั่งซื้อประกันสุขภาพเพิ่มได้จากบริษัทประกันทั่วไป
7. ค่าภาษีสนามบิน และค่าภาษีน้ำมันตามรายการทัวร์
8. ค่ารถปรับอากาศน้ำเที่ยวตามระบุไว้ในรายการ พร้อมคนขับรถ

#### อัตราค่าบริการนี้ไม่รวม

1. ค่าทำหนังสือเดินทางไทย และเอกสารต่างดาวต่างๆ
2. ค่าใช้จ่ายอื่นๆ ที่นอกเหนือจากรายการระบุ อาทิเช่น ค่าอาหาร เครื่องดื่ม ค่าช้อปปิ้ง ค่าโทรศัพท์ เป็นต้น
3. ค่าภาษีทุกรายการคิดจากยอดบริการ, ค่าภาษีเดินทาง (ถ้ามีการเรียกเก็บ)
4. ค่าภาษีน้ำมันที่สายการบินเรียกเก็บเพิ่มหลังจากทางบริษัทฯได้ออกตั๋วเครื่องบิน และได้ทำการขายโปรแกรมไปแล้ว
5. ค่าพนักงานยกกระเป๋าที่โรงแรม
6. ค่าทิปไกด์ท้องถิ่น หัวหน้าทัวร์ คนขับรถท่านละ 1,500 บาท/ทริป/ต่อลูกค้า 1 ท่าน
7. ค่า Vat 7% และ ค่าภาษีหัก ณ ที่จ่าย 3%

#### เงื่อนไขการให้บริการ

- ▶ การเดินทางครั้งนี้จะต้องมีจำนวน **20 ท่านขึ้นไป** กรณีไม่ถึงจำนวนดังกล่าว
    - จะส่งจอยน์ทัวร์กับบริษัทที่มีโปรแกรมใกล้เคียงกัน
    - หรือเลื่อน หรือยกเลิกการเดินทาง **โดยทางบริษัทจะทำการแจ้งให้ท่านทราบล่วงหน้าก่อนการเดินทาง 15 วัน**
    - หรือขอสงวนสิทธิ์ในการปรับราคาค่าบริการเพิ่ม (ในกรณีที่ผู้เดินทางไม่ถึง15ท่านและท่านยังประสงค์เดินทางต่อ) โดยทางบริษัทจะทำการแจ้งให้ท่านทราบก่อนล่วงหน้า
  - ▶ ในกรณีที่ลูกค้าต้องออกตั๋วโดยสารภายในประเทศ กรุณาติดต่อเจ้าหน้าที่ของบริษัทฯ ก่อนทุกครั้ง มิฉะนั้นทางบริษัทจะไม่รับผิดชอบใดๆ ทั้งสิ้น
  - ▶ การจองทัวร์และชำระค่าบริการ
    - กรุณาชำระค่ามัดจำ **ท่านละ 8,000 บาท**
    - ค่าทัวร์ส่วนที่เหลือชำระ 15-20 วันก่อนออกเดินทาง กรณีบริษัทฯต้องออกตั๋วหรือวีซ่าออกใกล้วันเดินทางท่านจำเป็นต้องชำระค่าทัวร์ส่วนที่เหลือตามที่บริษัทกำหนดแจ้งเท่านั้น
- \*\*สำคัญ\*\* สำเนาหน้าพาสปอร์ตผู้เดินทาง (จะต้องมีอายุเหลือมากกว่า 6 เดือนก่อนหมดอายุนับจากวันเดินทางไป-กลับและจำนวนหน้าหนังสือเดินทางต้องเหลือว่างสำหรับติดวีซ่าไม่ต่ำกว่า 3หน้า) \*\*กรุณาตรวจสอบก่อนส่งให้บริษัทมิฉะนั้นทางบริษัทจะไม่รับผิดชอบกรณีพาสปอร์ตหมดอายุ \*\* กรุณาส่งพร้อมพร้อมหลักฐานการโอนเงินมัดจำ**

#### เงื่อนไขการยกเลิก

- ยกเลิกก่อนการเดินทางตั้งแต่ 30 วันขึ้นไป คืนเงินค่าทัวร์โดยหักค่าใช้จ่ายที่เกิดขึ้นจริง
- ยกเลิกก่อนการเดินทาง 15-29 วัน ยึดเงิน 50% จากยอดที่ลูกค้าชำระมา และเก็บค่าใช้จ่ายที่เกิดขึ้นจริง(ถ้ามี)
- ยกเลิกก่อนการเดินทางน้อยกว่า 15วัน ขอสงวนสิทธิ์ยึดเงินเต็มจำนวน

\*กรณีมีเหตุยกเลิกทัวร์ โดยไม่ใช่ความผิดของบริษัททัวร์ คืนเงินค่าทัวร์โดยหักค่าใช้จ่ายที่เกิดขึ้นจริง(ถ้ามี)

\*ค่าใช้จ่ายที่เกิดขึ้นจริง เช่น ค่ามัดจำตัวเครื่องบิน โรงแรม ค่าวีซ่า และค่าใช้จ่ายจำเป็นอื่นๆ

**หมายเหตุ :** กรุณาอ่านศึกษารายละเอียดทั้งหมดก่อนทำการจอง เพื่อความถูกต้องและความเข้าใจตรงกันระหว่างท่านลูกค้า และบริษัทฯ และเมื่อท่านตกลงชำระเงินมัดจำหรือค่าทัวร์ทั้งหมดกับทางบริษัทฯ แล้ว ทางบริษัทฯ จะถือว่าท่านได้ยอมรับเงื่อนไขข้อตกลงต่างๆ ทั้งหมด

1. บริษัทฯ ขอสงวนสิทธิ์ที่จะเลื่อนการเดินทางหรือปรับราคาค่าบริการขึ้นในกรณีที่ผู้ร่วมคณะไม่ถึง 35 ท่าน
2. ขอสงวนสิทธิ์การเก็บค่าน้ำมันและภาษีสนามบินทุกแห่งเพิ่ม หากสายการบินมีการปรับขึ้นก่อนวันเดินทาง
3. บริษัทฯ ขอสงวนสิทธิ์ในการเปลี่ยนเที่ยวบิน โดยมีต้องแจ้งให้ทราบล่วงหน้าเนื่องจากสาเหตุต่างๆ
4. บริษัทฯ จะไม่รับผิดชอบใดๆ ทั้งสิ้น หากเกิดกรณีความล่าช้าจากสายการบิน, การยกเลิกบิน, การประท้วง, การนัดหยุดงาน, การก่อการจลาจล, ภัยธรรมชาติ, การนำสิ่งของผิดกฎหมาย ซึ่งอยู่นอกเหนือความรับผิดชอบของบริษัทฯ
5. บริษัทฯ จะไม่รับผิดชอบใดๆ ทั้งสิ้น หากเกิดสิ่งของสูญหาย อันเนื่องเกิดจากความประมาทของท่าน, เกิดจากการโจรกรรม และ อุบัติเหตุจากความประมาทของนักท่องเที่ยวเอง
6. เมื่อท่านตกลงชำระเงินมัดจำหรือค่าทัวร์ทั้งหมดกับทางบริษัทฯ แล้ว ทางบริษัทฯ จะถือว่าท่านได้ยอมรับเงื่อนไขข้อตกลงต่างๆ ทั้งหมด
7. รายการนี้เป็นเพียงข้อเสนอที่ต้องได้รับการยืนยันจากบริษัทฯ อีกครั้งหนึ่ง หลังจากได้สำรองโรงแรมที่พักในต่างประเทศเรียบร้อยแล้ว โดยโรงแรมจัดในระดับใกล้เคียงกัน ซึ่งอาจจะปรับเปลี่ยนตามที่ระบุในโปรแกรม
8. การจัดการเรื่องห้องพัก เป็นสิทธิ์ของโรงแรมในการจัดห้องให้กับกรุ๊ปที่เข้าพัก โดยมีห้องพักสำหรับผู้สูบบุหรี่ / ปลอดบุหรี่ได้ โดยอาจจะขอเปลี่ยนห้องได้ตามความประสงค์ของผู้ที่พัก ทั้งนี้ขึ้นอยู่กับความพร้อมให้บริการของโรงแรม และไม่สามารถรับประกันได้
9. กรณีผู้เดินทางต้องการความช่วยเหลือเป็นพิเศษ อาทิเช่น ใช้วีวีแซร์ กรุณาแจ้งบริษัทฯ อย่างน้อย 14 วันก่อนการเดินทาง มิฉะนั้น บริษัทฯ ไม่สามารถจัดการได้ล่วงหน้าได้
10. มัคคุเทศก์ พนักงานและตัวแทนของผู้จัด ไม่มีสิทธิ์ในการให้คำสัญญาใด ๆ ทั้งสิ้นแทนผู้จัด นอกจากมีเอกสารลงนามโดยผู้มีอำนาจของผู้จัดกำกับเท่านั้น
11. ผู้จัดจะไม่รับผิดชอบและไม่สามารถคืนค่าใช้จ่ายต่างๆ ได้เนื่องจากการเป็นการهماง่ายกับตัวแทนต่างๆ ในกรณีที่ผู้เดินทางไม่ผ่านการพิจารณาในการตรวจคนเข้าเมือง-ออกเมือง ไม่ว่าจะเป็นกองตรวจคนเข้าเมืองหรือกรมแรงงานของทุกประเทศในรายการท่องเที่ยว อันเนื่องมาจากการกระทำที่ส่อไปในทางผิดกฎหมาย การหลบหนี เข้าออกเมือง เอกสารเดินทางไม่ถูกต้อง หรือ การถูกปฏิเสธในกรณีอื่น ๆ