



เลขที่ใบอนุญาต  
11/05805

# CLINIC TOUR

บริษัท คลินิก ทัวร์ จำกัด

44/805 ถนนพหลโยธิน แขวงอนุสาวรีย์ เขตบางเขน กรุงเทพมหานคร



clinetour@yahoo.com



095 797 9651



@Clinictour



# CHINA

จิ่วจ้ายโกว • เจิงตุ • หวงหลง



อุทยานหวงหลง



เมืองโบราณขงฟาน



# WOW

“จิ่วจ้ายโกว ดินแดนแห่งเทพนิยาย  
นั่งกระเช้าขึ้น อุทยานหวงหลง “สระสวรรค์ในแดนดิน”  
ดูเจียงเยี่ยน เขี่ยมชมหุบเขาหมีแพนด้า  
ถนนชุนซีลู่ ช้อปปิ้ง POP MART ร้านอาร์ตทอยสุดฮิต”

ราคา เริ่มต้น

# 26,999.-

เดินทาง พฤศจิกายน 67 - มีนาคม 68



พิเศษ!!

ชมโชว์เปลี่ยนหน้ากาก

นั่งรถไฟความเร็วสูง  
รวมรถเหมาอุทยาน



ทัวร์ไม่ลงร้าน



★★★★  
พักระดับ  
4 ดาว



ฟรี!!  
น้ำหนักกระเป๋า  
20 kg.



SL 6 5  
บิน วัน คืน

WCN160613



WCN160613-SL จี๊วจ้ายโกว เจิงตุ หวงหลง ตูเจียงเยียน นั่งรถไฟความเร็วสูง 1ขา รวมรถเหมาอุทยาน 6 วัน 5 คืน

# CHINA

จี๊วจ้ายโกว • เจิงตุ • หวงหลง



อุทยานหวงหลง



เมืองโบราณซงพาน



# WOW

“จี๊วจ้ายโกว ดินแดนแห่งเทพนิยาย  
นั่งกระเช้าขึ้นอุทยานหวงหลง” สวรรค์ในแดนดิน”  
ตูเจียงเยียน เยี่ยมชมหุบเขาหมีแพนด้า  
ถนนช้อปปิ้งชื่อดัง **POP MART** ร้านอาร์ตทอยสุดฮิต”

ราคา เริ่มต้น

# 26,999.-

เดินทาง พฤศจิกายน 67 - มีนาคม 68

## พิเศษ!!



ชมโชว์เปลี่ยนหน้ากาก  
นั่งรถไฟความเร็วสูง  
รวมรถเหมาอุทยาน

WCN160613



ทัวร์ไม่ลงร้าน



★★★★  
พักโรงแรม 4 ดาว



ฟรี!  
น้ำหนักกระเป๋า 20 kg.

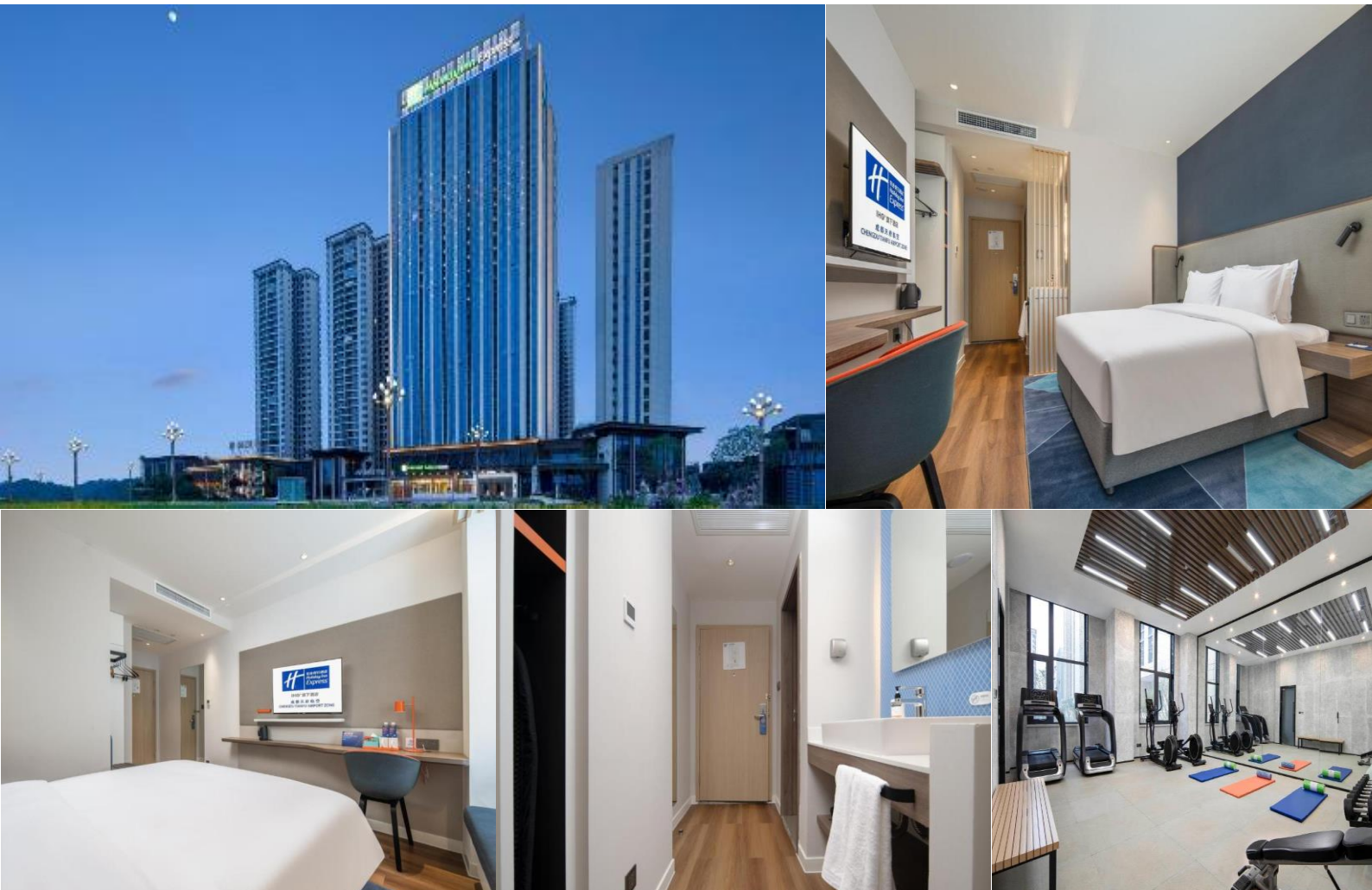


SL 6 5  
บิน วัน คืน



## Day 1 กรุงเทพ(ดอนเมือง) – เมืองเจิงตู ประเทศจีน

- 12.30 น. คณะพร้อมกัน ณ **สนามบินดอนเมือง** อาคารผู้โดยสารขาออกระหว่างประเทศชั้น 3 เคาน์เตอร์ **สายการบินไทยไลอ้อนแอร์ Thai Lion Air (SL)** เจ้าหน้าที่ของบริษัทฯ คอยให้การต้อนรับและอำนวยความสะดวก
- 15.35 น. ออกเดินทางสู่ **สนามบินเจิงตู** โดย **สายการบินไทยไลอ้อนแอร์ (SL)** เที่ยวบินที่ **SL932 (15.35 – 19.30)** (ไม่มีบริการอาหารและเครื่องดื่ม) ใช้ระยะเวลาในการเดินทางประมาณ 5 ชั่วโมง
- 19.30 น. เดินทางถึง **สนามบินเจิงตูเทียนฟู่ เมืองหลวงของมณฑลเสฉวน** มีประชากรหนาแน่นที่สุดของประเทศจีน ภูมิประเทศรายรอบไปด้วยเทือกเขา และมีสภาพภูมิอากาศที่เหมาะสมต่อการประกอบอาชีพเกษตรกรรม ยังเป็นศูนย์กลางของการเดินทางทั้งทางอากาศและทางรถไฟรวมไปถึงการเป็นศูนย์กลางทางด้านเศรษฐกิจ, วัฒนธรรมและการปกครอง (เวลาท้องถิ่นเร็วกว่าประเทศไทย 1 ชั่วโมง) หลังผ่านพิธีการตรวจเอกสารการเข้าเมืองแล้ว นำท่านเข้าพักที่ **ที่พัก Holiday Inn Express Chengdu Airport Zone, an IHG Hotel หรือระดับเทียบเท่า 4 ดาว** (\*\*โรงแรมที่นำเสนอเป็นการนำเสนอเบื้องต้นเท่านั้น ชื่อโรงแรมที่พักทางบริษัทจะทำการแจ้ง 3-7 วันก่อนการ เดินทาง เนื่องจากโรงแรมมีจำนวนจำกัด หากเต็มทางบริษัทขอสงวนสิทธิ์ไปนอนเมืองใกล้เคียงแทน\*\*)



## Day 2 เจิงตู – นั่งรถไฟความเร็วสูง – เมืองโบราณซงพาน – เมืองจิวจ้ายโกว

**เช้า** รับประทานอาหารเช้า ณ โรงแรม

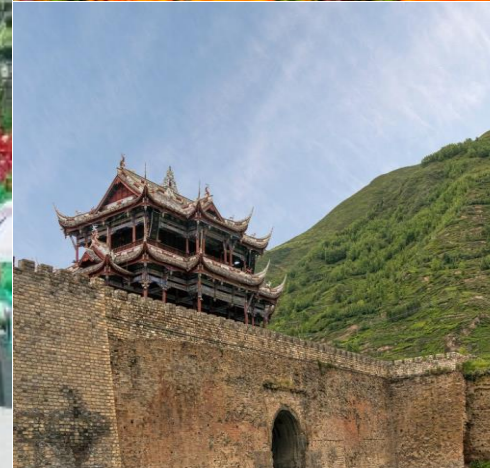
นำท่านเดินทางสู่ สถานีรถไฟเพื่อ นั่งรถไฟความเร็วสูงสู่เมืองเจิงตู

ออกเดินทางสู่ เมืองเจิงตู (ใช้เวลาเดินทางประมาณ 2 ชั่วโมง)

**\*\*หมายเหตุ : รถไฟอาจจะมีการเปลี่ยนแปลงขบวนเวลา ขอสงวนสิทธิ์จัดขบวนและเวลาตามความเหมาะสม เพื่อความรวดเร็วในการขึ้น-ลงรถไฟ กระเป๋าเดินทาง และสัมภาระของแต่ละท่าน จำเป็นต้องลากด้วยตนเอง ท่านควรจัดให้เรียบร้อยและไม่ควรใช้กระเป๋าที่มีขนาดใหญ่จนเกินไป รถไฟจะจอด 3-6 นาที ต่อสถานี\*\***

**กลางวัน** รับประทานอาหารกลางวัน ณ ภัตตาคาร

นำท่านเดินทางสู่ เมืองโบราณซงพาน เป็นเมืองชายแดนจีน-ทิเบตในสมัยโบราณ เป็นเมืองที่ใช้แลกเปลี่ยนสินค้าชาวฮั่นและชาวทิเบต นำทุกท่านชม กำแพงเมืองโบราณซงพาน กำแพงเมืองโบราณแห่งนี้ถูกสร้างขึ้นตั้งแต่สมัยราชวงศ์ถัง และถูกปรับปรุงใหม่อีกครั้งในช่วงราชวงศ์หมิง เนื่องจากเมืองซงพานมีสภาพภูมิประเทศที่เป็นประโยชน์ทางภูมิศาสตร์ จึงได้ถูกเลือกเป็นที่ตั้งของฐานทัพทหารตั้งแต่สมัยราชวงศ์ถัง ถึงแม้เวลาจะผ่านมานานหลายพันปี แต่ประตูเมืองและกำแพงเมืองที่ได้รับการรักษาไว้เป็นอย่างดีเสมอมา จนได้ชื่อว่าเป็นหนึ่งในเมืองประวัติศาสตร์ที่น่าสนใจที่สุดในมณฑลเสฉวน





WCN160613-SL จิวจ้ายโกว เจิงตู หวงหลง ตูเจียงเยียน นั้รถไฟความเร็วสูง1ขา รวมรถเหมาอุทยาน 6 วัน 5 คืน

จากนั้นนำท่านเดินทางสู่ **เมืองจิวจ้ายโกว** เป็นสถานที่ท่องเที่ยวทางธรรมชาติในเมืองจีนที่สวยงามและมีความหลากหลาย จนเรียกได้ว่าเป็นสวรรค์บนดิน สามารถไปเยี่ยมชมได้ทุกฤดู ซึ่งเราก็จะได้เห็นเสน่ห์และความสวยงามที่แตกต่างกันไปในแต่ละช่วงเวลา

**เย็น**

**รับประทานอาหารเย็น ณ ภัตตาคาร**

**ที่พัก Rundu Hotel หรือระดับเทียบเท่า 4 ดาว มาตรฐานจีน**

(\*\*โรงแรมที่นำเสนอเป็นการนำเสนอเบื้องต้นเท่านั้น ชื่อโรงแรมที่พักทางบริษัทจะทำการแจ้ง 3-7 วันก่อนการ เดินทาง เนื่องจากโรงแรมมีจำนวนจำกัด หากเต็มทางบริษัทขอสงวนสิทธิ์ไปนอนเมืองใกล้เคียงแทน\*\*)





## Day 3 อุทยานแห่งชาติจิวจ้ายโกว (รวมรถเหมาในอุทยาน)

### เช้า รับประทานอาหารเช้า ณ โรงแรม

นำท่านเข้าชม **อุทยานแห่งชาติจิวจ้ายโกว (รวมรถเหมาอุทยานแบบส่วนตัว)** ตั้งอยู่ในบริเวณทางทิศเหนือของมณฑลเสฉวน ซึ่งเป็นส่วนหนึ่งในบริเวณตอนใต้ของเทือกเขาหิมิงซาน ห่างออกไปจากตัวเมืองเจิงตูราว 500 กิโลเมตร จิวจ้ายโกวมีชื่อเสียงด้านความงามแห่งสีสนัที่แปลกเปลี่ยนไม่รู้จบ ทะเลสาบผุดขึ้นท่ามกลางหมอกไม้เขียวขจี น้ำใสเป็นประกายชุ่มฉ่ำ ยอดเขาหิมะตัดกับท้องฟ้าสีคราม เกิดเป็นภาพธรรมชาติอันงดงามที่แปรเปลี่ยนไปตามฤดูกาลผลิตด้วยความสวยงามจึงทำให้อุทยานแห่งชาติจิวจ้ายโกวได้ถูกขึ้นทะเบียนเป็นมรดกโลกทางธรรมชาติ ในปีค.ศ. 1992

**\*\*หมายเหตุ โปรแกรมนี้รวมค่าบริการใช้รถเหมาในอุทยาน เที่ยวแบบส่วนตัว ในขณะเราเท่านั้น การท่องเที่ยวภายในอุทยาน ไกด์และหัวหน้าทัวร์จะใช้วิจารณญาณในการนำท่านเดินทางท่องเที่ยวตามจุดต่างๆภายในอุทยาน ซึ่งจะได้มากหรือน้อย ขึ้นอยู่กับการใช้เวลาในแต่ละสถานที่ และการรักษาเวลาของคณะทัวร์นั้นๆ\*\***





WCN160613-SL จิวจ้ายโกว เจิงตู หวงหลง ตูเจียงเยียน นักรถไฟความเร็วสูง 1ขา รวมรถเหมาอุทยาน 6 วัน 5 คืน

นำท่านชมความงามของ **น้ำตกไนฮือหล่าง** สูงจากระดับน้ำทะเล 2,365 เมตร กว้าง 320 เมตร สูง 25 เมตร เป็นน้ำตกหินปูนที่กว้างที่สุดของอุทยานจิวจ้ายโกว และกว้างที่สุดในประเทศจีน ชม **ทะเลสาบกระจก** สูงจากระดับน้ำทะเล 2,390 เมตร น้ำลึกโดยเฉลี่ย 11 เมตร ลึกที่สุด 243 เมตร ครอบคลุมพื้นที่ 1.9 แสนตารางเมตร เงาสะท้อนของทะเลสาบกระจก เสมือนกระจกบานใหญ่สะท้อนเงาจากท้องฟ้า ทำให้เกิดภาพพิเศษขึ้นมา คือ มีปลาวายกกลางเมฆหมอก มีนกบินกลางสายน้ำ ริมทะเลสาบมีต้นไม้สองต้นพันกันสูงระฟ้า ทำให้คู่รักนิยมมาถ่ายรูปคู่ที่นี่ เพราะเชื่อกันว่าจะซื่อสัตย์ต่อความรักตลอดไป จากนั้นนำท่านไปยังจุดที่มีนักท่องเที่ยวมาถ่ายรูปมากที่สุด และเป็นไฮไลท์ของจิวจ้ายโกว **ทะเลสาบดอกไม้ห้าสี หรือ ทะเลสาบนกยูง** (เป็นทะเลสาบนกยูงเมื่อมองลงมาจากด้านบน) สูงจากระดับน้ำทะเล 2,472 เมตร ลึก 5 เมตร เป็นทะเลสาบที่มีวิวสวยอันดับต้นๆ ของอุทยานจิวจ้ายโกว เนื่องมาจากการกระจายตัวของตะกอนหินปูน สหรัวย และพีชน้ำ ทำให้เกิดสีหลายสี สวยงามมาก นำท่านชม **ทะเลสาบหมีแพนด้า** ซึ่งท่านจะตลึงกับความงดงามที่ธรรมชาติได้บรรจงสร้างไว้ อย่างวิจิตรพิสดาร ดังภาพวาดในจินตนาการชม **น้ำตกธารไข่มุก** สูงจากระดับน้ำทะเล 2,433 เมตร ยอดน้ำตก กว้าง 310 เมตร ความสูง 40 เมตร มีสายน้ำที่ทอดธารลดหลั่นยาวเป็นระยะยาวถึง 310 เมตร ไม่ขาดสายสอง ปรกายระยิบระยับ เป็นน้ำตกที่มีความงามราวกับเส้นไข่มุก

กลางวัน

**รับประทานอาหารกลางวัน ณ ภัตตาคาร**





WCN160613-SL จิวจ้ายโกว เจิงตู หวงหลง ตูเจียงเยียน นักรถไฟความเร็วสูง 1ขา รวมรถเหมาอุทยาน 6 วัน 5 คืน

จากนั้นชมอีกหนึ่งไฮไลต์ไม่ควรพลาด **ทะเลสาบห้าสี** สีสันทึ่สวยงามของน้ำในทะเลสาบห้าสี เกิดจาก แคลเซียม คาร์บอเนต และบรรดาพืชน้ำชนิดต่างๆ ที่เจริญเติบโตอยู่ในทะเลสาบ ซึ่งไม่เพียงแต่สร้างความสวยงาม ทำให้น้ำเป็นสีฟ้าและสีเขียวเท่านั้น หากยังทำให้น้ำใสแจ๋วราวกับกระจก นักท่องเที่ยวจึงสามารถมองเห็นสิ่งต่างๆ ที่อยู่ใต้น้ำได้อย่างชัดเจน และยังสามารถมองเห็นวิวทิวทัศน์ที่สวยงามเบื้องหน้าสะท้อนลงบนผิวน้ำ จนปรากฏเป็นภาพที่สวยงามแปลกตา ชม **ทะเลสาบยาว** เป็นทะเลสาบที่ใหญ่ที่สุดใน จิวจ้ายโกว ครอบคลุมพื้นที่ 930,000 ตารางเมตร ความยาวกว่า 7 กิโลเมตร น้ำในทะเลสาบมาจากหิมะที่ละลายลงมาจากภูเขา มีต้นสนซีดาร์ขึ้นอยู่บนภูเขารอบๆทะเลสาบ เมื่อมองจากระยะไกลสะท้อนเป็นทิวทัศน์อันงดงาม ในฤดูหนาวทะเลสาบจะจับตัวแข็งหนาถึง 60 เซนติเมตร จึงเป็นสถานที่ที่เหมาะสมสำหรับการเล่นสเก็ต ให้ท่านได้อิสระกับการบันทึกถ่ายภาพและดื่มด่ำกับธรรมชาติ ที่สวยงามสดงดงามได้อย่างเต็มที่



เย็น

**รับประทานอาหารเย็น ณ ภัตตาคาร**

**ที่พัก Rundu Hotel หรือระดับเทียบเท่า 4 ดาว มาตรฐานจีน**

(\*\*โรงแรมที่นำเสนอเป็นการนำเสนอเบื้องต้นเท่านั้น ชื่อโรงแรมที่พักทางบริษัทจะทำการแจ้ง 3-7 วันก่อนการ เดินทาง เนื่องจากโรงแรมมีจำนวนจำกัด หากเต็มทางบริษัทขอสงวนสิทธิ์ไปนอนเมืองใกล้เคียงแทน\*\*)



## Day 4 อุทยานแห่งชาติหวงหลง (รวมกระเช้าไป – กลับ) – เมืองตูเจียงเยียน

### เช้า รับประทานอาหารเช้า ณ โรงแรม

จากนั้นนำท่านเที่ยวชม **อุทยานแห่งชาติหวงหลง (รวมนั่งกระเช้าไป-กลับ)** ชมความงามของธรรมชาติที่สวยงามเป็นลำธารสายหนึ่งไหลมาจากภูเขาหิมะนับพันปี จนหินปูนเกิดตกตะกอนเป็นแอ่งเป็นชั้น ทั้งเล็กและใหญ่กว่า 4,000 ชั้น สูงตั้งแต่ 1.5 – 4.5 เมตร น้ำสีรุ้งในอ่าง เปรียบเปรยเป็นที่เล่นน้ำของนางฟ้าชั้นสวรรค์ ลำธารเรียงรายลดหลั่นเป็นระยะกว่า 3,000 เมตร เป็นรูปร่างต่างๆ แสนมหัศจรรย์และงดงาม ไม่มีที่ใดในโลกเทียบได้ จนมีชื่อว่าหวงหลงหรืออุทยานแห่งชาติมังกรเหลือง

**\*\*โปรแกรมนี้รวมค่านั่งกระเช้าไปและกลับ ณ วันเดินทาง หากคณะไม่สามารถเดินทางไปชมอุทยานหวงหลงได้เนื่องจากสภาพอากาศหรือเหตุผลใดๆ ทางบริษัทฯ ขอสงวนสิทธิ์ในการเปลี่ยนแปลงสถานที่ท่องเที่ยวเป็นสถานที่ที่เกี่ยวพันทดแทนโดยไม่ต้องแจ้งให้ทราบล่วงหน้า\*\***



กลางวัน รับประทานอาหารกลางวัน ณ ภัตตาคาร



WCN160613-SL จิว้ายโกว เจิงตุ หวงหลง ตูเจียงเยียน นังรถไฟความเร็วสูง1ขา รวมรถเหมาอุทยาน 6 วัน 5 คืน

จากนั้นนำท่านเดินทางสู่ **เมืองตูเจียงเยียน** อยู่ในมณฑลเสฉวน เมืองขนาดกลาง ๆ กำลังน่าเที่ยวและน่าค้นหา โดยเฉพาะอย่างยิ่งได้ชื่อว่าเป็นเมืองที่มีการจัดการกับ "น้ำ" ได้อย่างมีประสิทธิภาพ อีกทั้งยังดีที่สุดในเมืองหนึ่งของจีน สามารถแก้ปัญหาน้ำท่วมเมืองจนกลายมาเป็น "แดนสวรรค์" ของชาวเมืองแทน เพราะมีเขื่อนตูเจียงเยียน

**เย็น**

**รับประทานอาหารเย็น ณ ภัตตาคาร**

**ที่พัก Gelin Dongfang Hotel หรือระดับเทียบเท่า 4 ดาว มาตรฐานจีน**

(\*โรงแรมที่นำเสนอเป็นการนำเสนอเบื้องต้นเท่านั้น ชื่อโรงแรมที่พักทางบริษัทจะทำการแจ้ง 3-7 วันก่อนการ เดินทาง เนื่องจากโรงแรมมีจำนวนจำกัด หากเต็มทางบริษัทขอสงวนสิทธิ์ไปนอนเมืองใกล้เคียงแทน\*\*)





## Day 5 จัตุรัสหย่าเทียนวู(รูปปั้นแพนด้าเซลฟี่) – ศูนย์หมีแพนด้า – วัดต้าจื่อ – ไร่กุ๋หลี่ ถนนชุนซีลู่ (POPMART)

### เช้า รับประทานอาหารเช้า ณ โรงแรม

จากนั้นนำท่านเที่ยวชม **จัตุรัสหย่าเทียนวู** นำท่านถ่ายกับรูปปั้นผลงานศิลปะ **รูปปั้นด้าถ่ายเซลฟี่** ที่ตั้งอยู่กลางจัตุรัส สุดน่ารัก ซึ่งออกแบบโดยนักออกแบบชื่อดัง Florentijn Hofman หมีแพนด้าตัวนี้มีความยาว 26 เมตร กว้าง 11 เมตร สูง 12 เมตรและหนัก 130 ตัน อยู่ในท่านอนหงายอยู่บนพื้น ทำยกขึ้นจับไม้เซลฟี่ สีชมพู เล่นถ่ายเซลฟี่ อย่างสบายอารมณ์ น่ารักน่าเอ็นดูมาก นักออกแบบ Hofman แนะนำว่าผลงานแพนด้ายกโทรศัพท์มือถือขึ้นเพื่อถ่ายเซลฟี่ มีความสนุกมาก ด้วยท่าทางสบายๆ ผ่อนคลายและมีความสุข และเป็นการแสดงออกด้วยภาษาทางศิลปะแบบหนึ่งที่สะท้อนชีวิตในท้องถิ่น มอบความรู้สึกสนิทสนมและมีความสุขกับ



ผู้ชมทุกท่าน นำท่านชม **หุบเขาหมีแพนด้าตู่เจียงเยียน** ชมความน่ารักของบรรดาหมีแพนด้าอย่างใกล้ชิด หุบเขาหมีแพนด้า ตั้งอยู่ในหมู่บ้านไป๋หม่าของเมืองตู่เจียงเยียน ถือเป็นอีกหนึ่งสาขาของฐานการวิจัยการ พัฒนาแพนด้ายักษ์ของนครเจิงตุ เพื่อช่วยให้หมีแพนด้าที่ถูกเลี้ยงดูและอยู่ในความดูแลของมนุษย์ สามารถปรับตัวในหุบเขาหมีแพนด้า ซึ่งมีสภาพแวดล้อมธรรมชาติที่เหมือนป่าจริง ๆ แล้วหลังจากนั้นจะปล่อยหมีแพนด้าให้เข้าสู่ป่าและใช้ชีวิตในป่าได้อย่างสำเร็จ



WCN160613-SL จิวจ้ายโกว เจิงตุ หวงหลง ตูเจียงเยียน นังรถไฟความเร็วสูง1ชา รวมรถเหมาอุทยาน 6 วัน 5 คืน

**กลางวัน**    **รับประทานอาหารกลางวัน ณ ภัตตาคาร**

นำท่านชมจุดเช็คอินที่ **หมีแพนด้ายักษ์ป็นติก (IFS BUILDING)** เป็นแพนด้าที่อ้วนน่ารักกำลังป่ายป็นติก เป็นประติมากรรมแพนด้ายักษ์แขวนอยู่บนอาคาร IFS ในใจกลางเมืองเจิงตุ



นำท่านเที่ยวชม **ถนนไท่กุ๋หลี่** ซุปเปอร์คอมเพล็กซ์ ร้านอาหาร ห้างสรรพสินค้าใต้ดิน โรงภาพยนตร์ จัตุรัส และ โรงแรมหรูอย่าง The Temple House ไครชอบสโตลจินโมเดิร์น จากนั้นนำท่านสักการะ **วัดต้าฉือ** ซึ่งอยู่บริเวณติดกันกับถนนไท่กุ๋หลี่ ซึ่งวัดเก่าแก่แห่งนี้แต่เดิมพระถังซำจั๋งเคยจำพรรษาก่อนเดินทางไปชมพูทวีป





WCN160613-SL จิว้ายโกว เจิงตุ หวงหลง ตูเจียงเยียน นั่งรถไฟความเร็วสูง1ขา รวมรถเหมาอุทยาน 6 วัน 5 คืน

นำท่านสู่ **ถนนชุนซีลู่** เป็นถนนคนเดินที่ใหญ่และทันสมัยที่สุดในเมืองเจิงตุ เต็มไปด้วยร้านค้าและแหล่งช้อปปิ้ง รวมไปถึงร้านอาหารต่างๆมากมาย เปรียบได้เหมือนกันสยามของบ้านเรานั้นเอง และยังร้าน **POP MART** ร้านของเล่นอาร์ตทอยสุดฮิตที่กำลังเป็นที่นิยมทั่วโลก

**เย็น** **รับประทานอาหารเย็น ณ ภัตตาคาร เมนูพิเศษ สุกี้หม่าล่า**  
**\*\*หลังอาหารนำท่านชม โชว์เปลี่ยนหน้ากาก ที่ใช้ศิลปะพร้อมความสามารถในการเปลี่ยนหน้ากากแต่ละฉากภายในเสี้ยววินาที โดยที่ไม่สามารถจับตาได้ทัน เป็นการแสดงที่สงวนและสืบทอดกันมาภายในตระกูล หลายชั่วอายุคน ไม่ถ่ายทอดให้บุคคลภายนอกทั่วไป\*\***

ที่พัก **Serengti Hotel** หรือระดับเทียบเท่า 4 ดาว

(\*โรงแรมที่นำเสนอเป็นการนำเสนอเบื้องต้นเท่านั้น ชื่อโรงแรมที่พักทางบริษัทจะทำการแจ้ง 3-7 วันก่อนการ เดินทาง เนื่องจากโรงแรมมีจำนวนจำกัด หากเต็มทางบริษัทขอสงวนสิทธิ์ไปนอนเมืองใกล้เคียงแทน\*\*)





## Day 6 เจิงตุ – ถนนชอยกว้างชอยแคบ (POPMART) – เมืองโบราณลั่วใต้ (บ้านดินฮักกา)

### สนามบินเมืองนครเจิงตุ – กรุงเทพฯ

#### เช้า รับประทานอาหารเช้า ณ โรงแรม

นำท่านเดินทางกลับ **เมืองเจิงตุ** เจิงตุเป็นเมืองย่อยจังหวัดที่ได้ทำหน้าที่เป็นเมืองหลวงของมณฑลเสฉวนของจีน ตั้งอยู่บริเวณลุ่มแม่น้ำหมินโจกกลางมณฑล ประชากรเมืองเจิงตุมีราว 10 ล้านคน

#### กลางวัน รับประทานอาหารกลางวัน ณ ภัตตาคาร



จากนั้นนำท่านเดินทางสู่ **ชอยกว้างชอยแคบ หรือ ถนนคนวงใจเซียงจื่อ** เป็นถนนที่แสดงถึงเสน่ห์ของการตกแต่งด้วยเรื่องราววิถีชีวิตความเป็นอยู่ของคนจีนเจิงตุในสมัยโบราณ ที่มีการผสมความเป็นทันสมัยเข้าไปอย่างลงตัว ถนนคนเดินมี 3 ซอย แต่ละซอยมีความยาวประมาณ 400 เมตร มีร้านค้าเล็กๆ ตั้งเรียงรายอยู่ในแต่ละซอยและตรอกให้เดินช้อปปิ้งเพลิน ทั้งร้านหนังสือ ร้านชา-กาแฟ บาร์ เสื้อผ้า ไปจนถึงร้านอาหารนานาชาติ

#### กลางวัน รับประทานอาหารกลางวัน ณ ภัตตาคาร

จากนั้นนำท่านเดินทางสู่ **เมืองโบราณลั่วใต้หรือ "เมืองเก่าโหวใต้"** ซึ่งเป็นเมืองเก่าที่ตั้งอยู่ห่างออกจากตัวเมืองเจิงตุไปประมาณ 40 นาทีจึงเป็นหนึ่งในสถานที่ที่หลายคนยังเลือกที่จะเดินทางออกจากเมือง เพื่อเดินทางไปดูความโบราณของสถาปัตยกรรมต่างๆ ของเมืองแห่งนี้โดยในเมืองนี้ ยังมีทั้งตึกวางบ้านช่องของผู้คนที่อาศัยอยู่ตั้งแต่สมัยโบราณ และยังคงรักษาให้มีความสมบูรณ์ได้รับการอนุรักษ์ให้พวกเราได้เห็นอย่างทุกวันนี้ นำท่านเดินทางสู่ สนามบิน **เมืองนครเจิงตุ** เพื่อเดินทางกลับสู่ กรุงเทพฯ



**เย็น รับประทานอาหารเย็น แซมเบอร์เกอร์**

20.30 น. ออกเดินทางสู่ กรุงเทพฯ โดย **สายการบินไทยไลอ้อนแอร์ Thai Lion Air (SL)**  
**เที่ยวบินที่ SL933 (20.30 – 22.35)**

22.35 น. เดินทางถึง **สนามบินดอนเมือง** โดยสวัสดิภาพ



กำหนดการเดินทาง	ราคา		
	ผู้ใหญ่	เด็ก	พักเดี่ยว
09 – 14 พฤศจิกายน 2567	29,999	29,999	5,000
16 – 21 พฤศจิกายน 2567	28,999	28,999	5,000
25 – 30 พฤศจิกายน 2567	26,999	26,999	5,000
28 พฤศจิกายน – 03 ธันวาคม 2567	28,999	28,999	5,000
02 – 07 ธันวาคม 2567	28,999	28,999	5,000
12 – 17 ธันวาคม 2567	28,999	28,999	5,000
16 – 21 ธันวาคม 2567	26,999	26,999	5,000
19 – 24 ธันวาคม 2567	28,999	28,999	5,000
23 – 28 ธันวาคม 2567	31,999	31,999	5,000
24 – 29 ธันวาคม 2567	33,999	33,999	5,000
01 – 06 มกราคม 2568	33,999	33,999	5,000
02 – 07 มกราคม 2568	27,999	27,999	5,000
27 กุมภาพันธ์ – 04 มีนาคม 2568	28,999	28,999	5,000
17 – 22 มีนาคม 2568	26,999	26,999	5,000
23 – 28 มีนาคม 2568	27,999	27,999	5,000
30 มีนาคม – 04 เมษายน 2568	27,999	27,999	5,000

**อัตราค่าบริการสำหรับเด็กอายุไม่เกิน 2 ปี ณ วันเดินทางกลับ (Infant) ท่านละ 6,000 บาท**

**โปรแกรมอาจจะมีการปรับเปลี่ยนตามความเหมาะสมของสภาพอากาศ และฤดูกาล**

**อัตรานี้ไม่รวม ค่าทิปคนขับรถ และไกด์ท้องถิ่นตามธรรมเนียม (ชำระทุกท่านยกเว้น ทารกอายุไม่เกิน 2 ปี)  
 ขอเก็บค่าทิปคนขับรถและไกด์ท้องถิ่น ณ สนามบินวันเช็คอิน ท่านละ 1,500 บาท ต่อท่าน/ทริป  
 ส่วนค่าทิปหัวหน้าทัวร์ที่ดูแลจากเมืองไทย ขึ้นอยู่กับความพึงพอใจของท่าน**



## โปรดอ่านเงื่อนไขแบบทำอย่างละเอียด

- **เพื่อประโยชน์สูงสุดของลูกค้าทุกท่าน หากชำระเงินแล้ว**  
ทางบริษัทฯ จะถือว่าท่านยอมรับเงื่อนไขแล้วและไม่สามารเปลี่ยนแปลงเงื่อนไขได้  
รายการทัวร์สามารถสลับ ปรับเปลี่ยนหรืองดไปบางรายการได้ตามความเหมาะสม โดยไม่ต้องแจ้งให้ทราบ  
ล่วงหน้า อันเนื่องมาจากสภาพอากาศ เหตุการณ์ทางธรรมชาติ เหตุการณ์เมือง สภาพการจราจร สายการบิน  
หรือ เหตุสุดพิสัยต่างๆ ทั้งนี้จำค้ำึงถึงความปลอดภัย ความเป็นไปได้ และผลประโยชน์ของผู้เดินทางเป็น  
สำคัญ ทางผู้เดินทางจะไม่ฟ้องร้องใดๆ อันเนื่องมาจากได้รับทราบเงื่อนไขก่อนเดินทางแล้ว  
บริษัทฯ ขอสงวนสิทธิ์ริเริ่มและจบการให้บริการที่ สนามบินต้นทางขาไปเท่านั้น
- กรณีผู้เดินทางมาจากต่างจังหวัด หรือต่างประเทศ และจะทำการสำรองตั๋วเครื่องบินหรือยานพาหนะอื่นๆ  
เพื่อใช้ในการเดินทางไปและกลับ ณ สนามบิน ทางบริษัท จะไม่รับผิดชอบค่าใช้จ่ายเนื่องมาจากเป็น  
ค่าใช้จ่ายที่นอกเหนือโปรแกรมทัวร์
- เนื่องจากห้องพักของโรงแรมในประเทศจีนนั้น มีห้องพักประเภท DOUBLE BED (DBL) ค่อนข้าง  
จำกัด หากลูกค้ามีความประสงค์จะพักห้องพักประเภทนี้ กรุณาแจ้งเจ้าหน้าที่ล่วงหน้าก่อนทำการจองเท่านั้น
- บริษัท จะยึดประเภทห้องพักตามใบจองจากบริษัทเอเจนซีที่ท่านทำการจองทัวร์มาเท่านั้น หากมีการ  
ปรับเปลี่ยนห้องพักในระยะเวลาใกล้วันเดินทาง บริษัท ขอสงวนสิทธิ์ เปลี่ยนแปลงประเภทห้องพัก หรือเรียก  
เก็บค่าใช้จ่ายเพิ่มเติม
- โรงแรมที่ระบุในรายการทัวร์เป็นเพียงโรงแรมที่นำเสนอเบื้องต้นเท่านั้น ซึ่งอาจมีการเปลี่ยนแปลง แต่โรงแรม  
ที่เข้าพักจะเป็นโรงแรมระดับเดียวกันเท่านั้น (โรงแรมมาตรฐานประเทศจีน)
- กรณีเปลี่ยนแปลงการเดินทางจะต้องทำการออกตั๋วรถไฟความเร็วสูงใหม่เท่านั้น ไม่สามารถเปลี่ยนแปลงผู้  
เดินทางได้

## อัตราค่าบริการนี้รวม

1. ค่าตั๋วเครื่องบินโดยสารชั้นประหยัด ไป-กลับ พร้อมคณะรวมค่าภาษีสนามบิน และค่าธรรมเนียมเชื้อเพลิง  
**ยกเว้น !!** หากมีการประกาศปรับขึ้นจากทางสายการบินจะมีการเรียกเก็บเพิ่มเติมจากท่านภายหลัง และ  
เนื่องจากเป็นตัวกรู๊ปไม่สามารถ อัปเดตที่นั่งได้และไม่สามารถเลื่อนวันเดินทางได้ ท่านต้องไป-กลับพร้อม  
กรู๊ปเท่านั้น ทั้งนี้เป็นไปตามเงื่อนไขของสายการบิน
2. น้ำหนักกระเป๋าโหลดใต้ท้องเครื่อง 20 กิโลกรัม/ท่าน กระเป๋าถือขึ้นเครื่อง 1 ใบ ไม่เกินท่านละ 7 กิโลกรัม  
เป็นไปตามสายการบินกำหนด
3. ค่ารถโค้ชปรับอากาศนำเที่ยวและรับส่งตามรายการที่ระบุไว้ในโปรแกรมทัวร์
4. น้ำดื่มวันละ 1 ขวด
5. ค่าธรรมเนียมเข้าชมสถานที่ตามรายการที่ระบุไว้ในโปรแกรมทัวร์
6. ค่าอาหารตามรายการที่ระบุไว้ในโปรแกรมทัวร์



7. ค่าเบี้ยประกันการเดินทางท่องเที่ยวระหว่างการเดินทาง วงเงินประกันท่านละ 1,000,000 บาท  
ค่าประกันอุบัติเหตุและค่ารักษาพยาบาล คัดกรองเฉพาะกรณีที่ได้รับ อุบัติเหตุระหว่างการเดินทาง ไม่  
คัดกรองถึงการสูญเสียทรัพย์สินส่วนตัวและไม่คัดกรองโรคประจำตัวของผู้เดินทาง
8. ค่าที่พักตามที่ระบุในรายการหรือเทียบเท่าระดับเดียวกัน (พักห้องละ 2-3 ท่าน)
9. ค่าภาษีมูลค่าเพิ่ม 7% (เฉพาะค่าบริการ)
10. หัก ณ ที่จ่าย 3% (เฉพาะค่าบริการ)

● **กรณีต้องการพัก 3 ท่าน ห้องขนาด TRP**

การเสริมเตียงจะเป็น Sofa Bed หรือ ที่นอนลูกฟูก ตามมาตรฐานของโรงแรมนั้นๆ ไม่สามารถรีควสได้ หากท่านไม่ประสงค์พักตามที่โรงแรมจัดให้ ถ้าต้องการชำระค่าบริการเพิ่มเติม เป็นห้องพักเดี่ยว และในกรณี โรงแรมนั้นๆ อยู่ในตัวเมือง แหล่งช้อปปิ้ง ห้องอาจจะมีขนาดเล็ก จึงไม่สามารถเสริมเตียงได้ ทางบริษัทอาจมีการจัดห้องให้ตามความเหมาะสม

● **กรณีต้องการพัก 2 ท่าน**

หากประเภทห้องที่ท่านรีควสมาเต็ม อาทิเช่น รีควสห้องพักเป็น TWIN หรือ DOUBLE ทางบริษัทขอสงวนสิทธิ์ในการปรับประเภทห้องพัก เป็นตามที่โรงแรมมีอยู่ โดยไม่ต้องแจ้งให้ทราบล่วงหน้า

### อัตราค่าบริการนี้ไม่รวม

1. ค่าใช้จ่ายส่วนตัวของผู้เดินทาง
2. ค่าโทรศัพท์, ค่าซักรีด, มินิบาร์ภายในห้องพัก, ที่วีซิ่งพิเศษ และค่ายานพาหนะ ฯลฯ ที่ไม่ได้ระบุในรายการทัวร์
3. ค่าทำหนังสือเดินทาง
4. ค่าวีซ่าและค่าดำเนินการยื่นขอวีซ่า
5. ค่าน้ำหนักกระเป๋า ที่เกินกว่าสายการบินกำหนด หรือ สัมภาระใหญ่กว่ามาตรฐาน
6. ค่าใช้จ่ายซึ่งอยู่เหนือการควบคุมของบริษัทฯ  
การนัดหมายหยุดงาน ความล่าช้าของสายการบิน การประท้วง การจลาจล อุบัติภัยทางธรรมชาติ การถูกปฏิเสธไม่ให้เข้าออกเมืองเนื่องจากเจ้าหน้าที่ตรวจคนเข้าเมืองและเจ้าหน้าที่กรมแรงงานทั้งในและต่างประเทศ
7. ค่าภาษีน้ำมัน ที่ทางสายการบินเรียกเก็บเพิ่ม ภายหลังจากที่บริษัทฯ ได้ออกขายโปรแกรมทัวร์ไปแล้ว
8. ค่าทิปไกด์ คนขับรถ และ ไกด์ท้องถิ่น 1,500 บาท/ท่าน/ทริป (บังคับตามระเบียบธรรมเนียมของประเทศ)  
หัวหน้าทัวร์ไทยท่านสามารถให้ค่าทิปได้ตามความพึงพอใจของท่าน

### เงื่อนไขการให้บริการ



- **การสำรองที่นั่ง/การชำระมัดจำและชำระส่วนที่เหลือ**

สำรองที่นั่งกรุณา **ชำระเงินมัดจำท่านละ 15,000 บาท** ภายใน 2-3 วันเพื่อสำรองสิทธิในการเดินทางมิเช่นนั้น บริษัทจะถือว่าท่านยกเลิกการเดินทางโดยอัตโนมัติท่านจะโดนยึดมัดจำโดยที่ท่านจะไม่สามารถเรียกร้องใดๆคืนได้ อันเนื่องมาจากบริษัทจำเป็นต้องสำรองค่าใช้จ่ายในส่วนของที่พักและตัวเครื่องบินไปก่อนหน้านั้นแล้ว หากท่านสำรองที่นั่งน้อยกว่า 30 วัน ทางบริษัทจะเรียกเก็บยอดเต็มจำนวนทันที หลังจากทำการจองแล้วกรุณาเตรียมเอกสารสำหรับการเดินทางให้พร้อม เช่น หน้าพาสปอร์ตเพื่อออกตัวหรือคำขอพิเศษเพิ่มเติมต่างๆ ให้แก่พนักงานขาย และหากท่านชำระเงินเข้ามาไม่ว่าจะบางส่วนหรือทั้งหมด บริษัทจะถือว่าท่านยอมรับเงื่อนไขที่ระบุไว้ทั้งหมดนี้แล้ว

### จำนวนคนในการออกเดินทาง

- ทางบริษัทขอสงวนสิทธิในการเรียกเก็บเงินเพิ่ม ยกเลิกหรือเลื่อนการเดินทางหากมี **ผู้เดินทางน้อยกว่า 10 ท่าน** ซึ่งทำให้กรุ๊ปไม่สามารถออกเดินทางได้ โดยบริษัทจะแจ้งท่านล่วงหน้าอย่างน้อย 15 วันก่อนออกเดินทาง และหากไม่สามารถออกเดินทางได้ ทางบริษัท ยินดีที่จะคืนเงินทั้งหมดให้ท่านหรือจัดหาทัวร์อื่นให้ท่านหากท่านต้องการ

### การรับการดูแลเป็นพิเศษ

- กรณีผู้เดินทางต้องการความช่วยเหลือเป็นพิเศษ อาทิเช่น การใช้วีลแชร์ กรุณาแจ้งบริษัทฯ อย่างน้อย 7 วันก่อนการเดินทาง มิฉะนั้นบริษัทฯ จะไม่สามารถจัดการล่วงหน้าได้ เนื่องจากการขอวีลแชร์ในสนามบินนั้นต้องมีขั้นตอนในการขอล่วงหน้า และบางสายการบินมีการเรียกเก็บค่าใช้จ่ายทั้งทางสนามบินในไทยและในต่างประเทศ ซึ่งผู้เดินทางสามารถสอบถามกับเจ้าหน้าที่ได้โดยตรงก่อนทำการจอง และหากในขณะของท่านมีผู้ต้องการดูแลพิเศษ เช่น ผู้ที่นั่งรถเข็น (Wheelchair), เด็ก, ผู้สูงอายุและผู้ที่มีโรคประจำตัวหรือไม่สะดวกในการเดินทางท่องเที่ยวในระยะเวลาเกินกว่า 4-5 ชั่วโมงติดต่อกัน ท่านและครอบครัวต้องให้การดูแลสมาชิกภายในครอบครัวของท่านเอง เนื่องจากการเดินทางเป็นหมู่คณะ หัวหน้าทัวร์มีความจำเป็นต้องดูแลคณะทัวร์ทั้งหมด

### การถูกปฏิเสธการเข้าหรือออกประเทศ

- ในกรณีที่กองการตรวจคนเข้าเมืองปฏิเสธมิให้ท่านเดินทางเข้าออกประเทศ ไม่ว่าจะประเทศไทยหรือต่างประเทศก็ตาม บริษัทฯ ขอสงวนสิทธิในการไม่คืนค่าทัวร์ไม่ว่าจะกรณีใดๆก็ตาม ซึ่งการตรวจคนเข้าเมืองนั้นเป็นสิทธิ์ของเจ้าหน้าที่ของรัฐของประเทศนั้นๆ และขอแจ้งให้ผู้เดินทางทราบว่าทางบริษัทและมัคคุเทศก์หรือหัวหน้าทัวร์ไม่มีสิทธิ์ที่จะช่วยเหลือใดๆทั้งสิ้น เพราะอำนาจการตัดสินใจเป็นของเจ้าหน้าที่ทางกองการตรวจคนเข้าเมืองโดยเด็ดขาด อนึ่ง ทสงบริษัทฯ มีจุดประสงค์ที่จะทำธุรกิจเพื่อการท่องเที่ยวเท่านั้น ไม่สนับสนุนให้ลูกค้าเดินทางเข้า-ออกประเทศอย่างผิดกฎหมาย และ หนังสือเดินทางจะต้องมีอายุเหลือไม่น้อยกว่า 6 เดือนและมีหน้าแสดมปีไม่น้อยกว่า 5 หน้ากระดาษ



● **การงดเว้นการร่วมทริปบางรายการ**

- หากผู้เดินทางงดเว้นการร่วมทริปบางสถานที่ในรายการ พร้อมคณะผู้เดินทางอื่นท่านจะไม่สามารถเรียกร้องค่าบริการใดๆ ได้ทั้งสิ้น บริษัทฯจะถือว่าท่านประสงค์ที่จะสละสิทธิ์และไม่ร่วมเดินทางพร้อมคณะ

## เงื่อนไขการยกเลิกการจอง

1. **ยกเลิกการเดินทาง 45 วัน ไม่เก็บค่าใช้จ่าย** (ในกรณีวันเดินทางตรงกับเทศกาล หรือหยุดยาว เช่น สงกรานต์ / ปีใหม่ เป็น 60 วัน) หรือ หักค่าใช้จ่ายที่เกิดขึ้นจริง (ถ้ามี)
2. **ยกเลิกก่อนการเดินทาง 30 วัน คืนเงิน 100% ของค่าทัวร์ที่จ่ายมาแล้ว** หรือ หักค่าใช้จ่ายที่เกิดขึ้นจริง เช่น ค่ามัดจำตัวเครื่องบิน, ค่ามัดจำโรงแรม, ค่าวีซ่า (ถ้ามี)
3. **ยกเลิกก่อนการเดินทาง 15-29 วัน คืนเงิน 50% ของค่าทัวร์ที่จ่ายมาแล้ว** และหักค่าใช้จ่ายที่เกิดขึ้นจริง เช่น ค่ามัดจำตัวเครื่องบิน, ค่ามัดจำโรงแรม, ค่าวีซ่า (ถ้ามี)
4. **ยกเลิกก่อนการเดินทางน้อยกว่า 15 วัน** ทางบริษัทขอสงวนสิทธิ์ไม่คืนเงินค่าทัวร์ที่ชำระแล้วทั้งหมด
5. หากมีการยกเลิกการเดินทางโดยไม่ใช้ความผิดของบริษัททัวร์ ทางบริษัทขอสงวนสิทธิ์ไม่รับผิดชอบ และคืนค่าทัวร์ส่วนใดส่วนหนึ่งให้ท่านได้ไม่ว่ากรณีใดๆ ทั้งสิ้น เช่น สถานทูตปฏิเสธวีซ่า ด้านตรวจคนเข้าเมือง เอกสารปลอม นโยบายห้ามเข้าออกประเทศ ฯลฯ
6. กรณียื่นวีซ่าแล้วไม่ได้รับการอนุมัติจากทางสถานทูต (วีซ่าไม่ผ่าน) และท่านได้ชำระค่าทัวร์ทั้งหมดหรือค่ามัดจำมาแล้ว ทางบริษัทขอสงวนสิทธิ์ในการหักค่าบริการ ค่ายื่นวีซ่า และค่าใช้จ่ายที่เกิดขึ้นจริง อาทิ เช่น กรณีออกตัวเครื่องบินแล้ว หรือได้ชำระค่าบริการในส่วนของทางต่างประเทศ เช่น โรงแรม ตั๋วรถไฟ เป็นต้น
7. กรณีต้องการเปลี่ยนแปลงพีเรียดวันเดินทาง (เลื่อนวันเดินทาง) ทางบริษัทขอสงวนสิทธิ์ในการหักค่าใช้จ่าย การดำเนินการต่างๆ ที่เกิดขึ้นจริงสำหรับการดำเนินการจองครั้งแรก ตามจำนวนครั้งที่เปลี่ยนแปลง ไม่ว่ากรณีใดๆ ทั้งสิ้น
8. กรณีตัดกรุ๊ปเหมาพีเรียดวันเดินทางตามหน้าร้านและชำระเงินมาแล้ว ไม่สามารถยกเลิกทุกกรณี แต่ท่านสามารถเลื่อนการเดินทางได้ ต้องแจ้งให้ทางบริษัททราบล่วงหน้าไม่น้อยกว่า 30 วัน ก่อนเดินทาง โดยเงื่อนไขเป็นไปตามที่บริษัทกำหนด

## การออกตัวโดยสารภายในประเทศ

- หากท่านมีความจำเป็นจะต้องซื้อตัวเครื่องบินภายในประเทศ เพื่อบินไปและกลับจากกรุงเทพฯ กรุณาสอบถามเที่ยวบินเพื่อยืนยันกับเจ้าหน้าที่ก่อนการจอง และ **ขอแนะนำให้ท่านซื้อตัวเครื่องบินแบบสามารถเลื่อนวันและเวลาเดินทางได้** อันเนื่องมาจากหากเกิดความผิดพลาดจากทางสายการบิน การล่าช้าของสายการบิน การยุบเที่ยวบินรวมกันตารางการเดินทางมีการเปลี่ยนแปลง ซึ่งสายการบินพิจารณาสถานการณ์



แล้วพบว่าอยู่เหนือการควบคุมของทางสายการบิน หรือจะเป็นเหตุผลเชิงพาณิชย์ หรือเป็นเหตุผลด้านความปลอดภัย ดังนั้น เหตุผลเหล่านี้ อยู่เหนือการควบคุมของบริษัทฯ บริษัทฯขอสงวนสิทธิ์ที่จะไม่รับผิดชอบและไม่คืนค่าใช้จ่ายใดๆ ทั้งสิ้น อนึ่ง บริษัทฯ จะยืนยันกรุ๊ปออกเดินทางประมาณ 7 วันก่อนเดินทาง หากไม่มั่นใจ กรุณาสอบถามพนักงานขายโดยตรง

### หากกรุ๊ปคอนเฟิร์มแล้วไม่สามารถเลื่อนการเดินทางได้

- หากกรุ๊ปคอนเฟิร์มเดินทางแล้วนั้น ท่านจะไม่สามารถเลื่อนการเดินทางได้ ไม่ว่าจะเป็นเหตุผลใดๆ ต่อท่านก็ตาม อันเนื่องมาจากการคอนเฟิร์มของกรุ๊ปนั้นประกอบจากตัวเลขการจองการเดินทางของท่าน หากท่านถอนตัวออก ทำให้กรุ๊ปมีค่าใช้จ่ายเพิ่มเติมขึ้น หรืออาจทำให้กรุ๊ปไม่สามารถออกเดินทางได้ดังนั้น ทางบริษัทฯขอสงวนสิทธิ์มีอนุญาติให้เลื่อนวันเดินทางใดๆ ได้ทั้งสิ้นและเก็บค่าใช้จ่ายทั้งหมดตามจำนวนเงินของราคาทัวร์
- **การชำระเงินหมายถึงการยืนยันจำนวนผู้เดินทาง ไม่สามารถปรับเปลี่ยนได้**
  - การชำระเงินเข้ามานั้น หมายถึงท่านที่ยอมรับข้อเสนอลงทะเบียนจำนวนตามที่ท่านได้จองเข้ามา หากท่านชำระเงินเข้ามาแล้วจะไม่สามารถเปลี่ยนแปลงจำนวนของผู้เดินทางได้และหากมีความจำเป็นจะต้องเปลี่ยนแปลงท่านจะยินยอมให้ทางบริษัทฯ คิดค่าใช้จ่ายที่ทางทัวร์เสียหาย รวมถึงค่าเสียเวลาในการขายอย่างน้อยที่สุดเท่าจำนวนเงินมัดจำ ทั้งนี้ทั้งนั้นให้เป็นไปตามเงื่อนไขของบริษัท
  - บริษัทฯจะไม่รับผิดชอบใดๆ ทั้งสิ้น หากเกิดกรณีความล่าช้าของสายการบิน, การยกเลิกเที่ยวบิน, การประท้วง, การนัดหยุดงาน, การก่อการจลาจล, อุบัติเหตุทางธรรมชาติ, การนำสิ่งของผิดกฎหมาย ซึ่งอยู่นอกเหนือความรับผิดชอบของบริษัทฯ และบริษัทฯ จะไม่รับผิดชอบใดๆ ทั้งสิ้น หากเกิดสิ่งของสูญหาย อันเนื่องเกิดจากความประมาทของท่าน, เกิดจากการโจรกรรมและอุบัติเหตุจากความประมาทของนักท่องเที่ยวเอง
- **ข้อความสำคัญ! พาสปอร์ตต้องมีอายุการใช้งาน ไม่ต่ำกว่า 6 เดือน นับจากวันที่เดินทางกลับเข้าประเทศไทย และมีหน้าว่างสำหรับลงตราประทับวีซ่า และประทับตราเข้า-ออกประเทศ อย่างน้อย 2 หน้าเต็ม**