



เลขที่ใบอนุญาต
11/05805

CLINIC TOUR

บริษัท คลินิก ทัวร์ จำกัด

44/805 ถนนพหลโยธิน แขวงอนุสาวรีย์ เขตบางเขน กรุงเทพมหานคร

✉ clinictour@yahoo.com ☎ 095 797 9651 @Clinictour



พิกหมู่บ้านหิมะ
1คืน

POP MART

พิเศษ แดมฟรี
ผ้าพันคอ
ที่ครอบหู
ถุงมือ

~~ทัวร์ไม่ลงร้าน~~
ทัวร์ไม่ลงร้าน



เดินทาง
ธันวาคม 2567 - มกราคม 2568

ราคาเริ่มต้น
45,888

HARBIN

ซูปตาร์..เมืองหิมะฮาร์บิ้น

📍 โฮโลโก้ ชมความอลังการเทศกาลโคมไฟน้ำแข็งฮาร์บิ้น
เที่ยวหมู่บ้านหิมะ DREAM HOME
🏨 พักโรงแรมระดับ 4★ 🍽️ เมนูพิเศษ! บุฟเฟ่ต์ชาบูบึงย่าง และ หม้อตุ๋นพื้นเมือง

HRBZH0124 | 6 วัน | 4 คืน | 深圳航空 Shenzhen Airlines | น้ำหนักกระเป๋า 23 kg.

จีน ฮาร์บิน 6 วัน 4 คืน ซุปตาร์...เมืองหิมะฮาร์บิน

เดินทางเดือน ธันวาคม 2567 – มกราคม 2568

- ★ ชมความอลังการสุดยิ่งใหญ่ HARBIN INTERNATIONAL ICE AND SNOW FESTIVAL เทศกาลโคมไฟน้ำแข็ง
- ★ สัมผัสความโรแมนติก หมู่บ้านหิมะ DREAM HOME พักหมู่บ้านหิมะ 1 คืน
- ★ เดินช้อปปิ้ง ณ ถนนจงหยาง
- ★ แคมป์ฤดูหิมะ ที่ครอบหู ผ้าพันคอ (ทัวร์ไม่ลงร้าน)

“มีน้ำดื่มบริการบนรถบัสวันละ 1 ขวด”

HARBIN

ชุปตาร์...เมืองหิมะฮาร์บิน

HRBZH0124

6 วัน 4 คืน

深圳航空
Shenzhen Airlines

น้ำหนักกระเป๋า 23 kg.
ขึ้นเครื่อง 5 กก./ท่าน

ขาไป	ไฟล์ท	ออก	ถึง
ZH9006	BKK - SZX	03.05	06.50
ZH9627	SZX - HRB	12.55	17.40

ขากลับ	ไฟล์ท	ออก	ถึง
ZH9624	HRB - SZX	14.15	19.05
ZH9005	SZX - BKK	23.55	01.50+1

วันที่	โปรแกรมการท่องเที่ยว	อาหาร			ที่พัก
		เช้า	กลางวัน	เย็น	
1	<ul style="list-style-type: none"> ทำอากาศยานนานาชาติสุวรรณภูมิ ประเทศไทย 				
2	<ul style="list-style-type: none"> ทำอากาศยานนานาชาติเซินเจิ้น เป่ฮั่น ประเทศจีน ทำอากาศยานนานาชาติฮาร์บิน โทปิง • เมืองฮาร์บิน ร้านเสื้อกันหนาว 	SET BOX	บริการบนเครื่อง		<p>FOUR SEASONS AO XUE HOTEL</p> <p>★★★★</p> <p>มาตรฐานของจีนหรือเทียบเท่า</p>
3	<ul style="list-style-type: none"> เมืองมู่ตันเจียง • หมู่บ้านหิมะ ถนนคนเดินหมู่บ้านหิมะ (พักหมู่บ้านหิมะ) 				<p>XUE XIANG HOMESTAY</p> <p>★★★★</p> <p>มาตรฐานของจีนหรือเทียบเท่า</p>
4	<ul style="list-style-type: none"> OPTION : 1. SNOWMOBILE 2. หิมะภาพเขียน 10 ลี เดินเท้าชมป่าหิมะ • พิพิธภัณฑ์หมู่บ้านหิมะ ไปรษณีย์หมู่บ้านหิมะ • เมืองฮาร์บิน 			บุฟเฟ่ต์ยานูบิงย่าง	<p>FOUR SEASONS AO XUE HOTEL</p> <p>★★★★</p> <p>มาตรฐานของจีนหรือเทียบเท่า</p>
5	<ul style="list-style-type: none"> แม่น้ำชงฮัว • โซวว๋ายน้ำแข็ง • รูปปั้นตุ๊กตาหิมะยักษ์ สะพานปิงโจว • ถ่ายรูปด้านนอกโบสถ์เซนต์โซเฟีย อนุสาวรีย์ฝิ่งหง • ถนนคนเดินจงหยาง HARBIN INTERNATIONAL ICE AND SNOW FESTIVAL เทศกาลโคมไฟน้ำแข็งฮาร์บิน 			หม้อตุ๋นอาหารพื้นเมือง	<p>FOUR SEASONS AO XUE HOTEL</p> <p>★★★★</p> <p>มาตรฐานของจีนหรือเทียบเท่า</p>
6	<ul style="list-style-type: none"> POP MART • ทำอากาศยานนานาชาติฮาร์บิน โทปิง ทำอากาศยานนานาชาติเซินเจิ้น เป่ฮั่น ทำอากาศยานนานาชาติสุวรรณภูมิ ประเทศไทย 			บริการบนเครื่อง	



เทศกาลโคมไฟน้ำแข็ง



DREAM HOME



โบสถ์เซนต์โซเฟีย



ถนนคนเดินจงหยาง

*ทางบริษัทฯ ขอสงวนสิทธิ์ในการปรับเปลี่ยนโปรแกรมทัวร์ตามความเหมาะสมขึ้นอยู่กับสถานการณ์หน้างาน โดยคำนึงถึงผลประโยชน์ของลูกค้าเป็นสำคัญ

วันเดินทาง	ราคาผู้ใหญ่	ราคาเด็กอายุต่ำกว่า 2 ปีบริบูรณ์ (INFANT)	พักเดี่ยว
25 – 30 ธันวาคม 2567 ไฟล์ทขากลับจากเมืองฮาร์บิน – แวะเมืองหนานทง - เมืองเซินเจิ้น ZH9626 HRB – NTG 08.45 – 12.05 น. (เที่ยวบินแวะเมือง NANTONG ประมาณ 1 ชั่วโมง) ZH9626 NTG – SZX 13.05 – 15.25 น.	45,888	10,000	12,000
28 ธันวาคม 2567 – 02 มกราคม 2568 วันหยุดเทศกาลปีใหม่	48,888	10,000	12,000
30 ธันวาคม 2567 – 04 มกราคม 2568 วันหยุดเทศกาลปีใหม่ ไฟล์ทขากลับจากเมืองฮาร์บิน – แวะเมืองหนานทง - เมืองเซินเจิ้น ZH9626 HRB – NTG 08.45 – 12.05 น. (เที่ยวบินแวะเมือง NANTONG ประมาณ 1 ชั่วโมง) ZH9626 NTG – SZX 13.05 – 15.25 น.	48,888	10,000	12,000
31 ธันวาคม 2567 – 05 มกราคม 2568 วันหยุดเทศกาลปีใหม่	45,888	10,000	12,000
01 - 06 มกราคม 2568 วันหยุดเทศกาลปีใหม่	45,888	10,000	12,000
02 – 07 มกราคม 2568	45,888	10,000	12,000

ราคาไม่รวมค่าทิปมัคคุเทศก์ท้องถิ่น คนขับรถท้องถิ่น

ตามธรรมเนียม ท่านละ 1,500 บาท/ท่าน/ทริป (ยกเว้นเด็กต่ำกว่า 2 ขวบ)

สำหรับหัวหน้าทัวร์จากเมืองไทย (ตามความพึงพอใจในการบริการ)

ขอสงวนสิทธิ์ไม่รับลูกค้าจอยแลนด

วันแรก ทำอากาศยานนานาชาติสุวรรณภูมิ ประเทศไทย

23.50 น. สมาชิกทุกท่านพร้อมกัน ณ ทำอากาศยานนานาชาติสุวรรณภูมิ อาคารผู้โดยสารขาออก ชั้น 4 ประตู 10 จากนั้นนำท่านเช็คอินเคาท์เตอร์สายการบินเซินเจิ้นแอร์ไลน์ (ZH) โดยมีเจ้าหน้าที่ส่งทัวร์และหัวหน้าทัวร์ คอยต้อนรับและแจกเอกสารการเดินทาง จากนั้นนำท่านเช็คอินและโหลดสัมภาระ

วันที่สอง ทำอากาศยานนานาชาติเซินเจิ้น เป่ย์อัน ประเทศจีน - ทำอากาศยานนานาชาติฮาร์บิน ไทเปิง - เมืองฮาร์บิน - ร้านเสื้อกันหนาว

03.05 น. ออกเดินทางสู่ ทำอากาศยานนานาชาติเซินเจิ้น เป่ย์อัน ประเทศจีน โดยสายการบิน เซินเจิ้นแอร์ไลน์ (ZH) เที่ยวบินที่ ZH9006 (มีบริการอาหารบนเครื่องบิน SET BOX) ใช้ระยะเวลาในการเดินทางประมาณ 2 ชั่วโมง 50 นาที

06.50 น. เดินทางถึง ทำอากาศยานนานาชาติเซินเจิ้น เป่ย์อัน ประเทศจีน ผ่านพิธีการตรวจคนเข้าเมือง และศุลกากรตามขั้นตอนเรียบร้อยแล้วนำท่านรับสัมภาระ (เวลาท้องถิ่นประเทศจีนเร็วกว่าเวลาประเทศไทย 1 ชั่วโมง ให้ท่านปรับนาฬิกาของท่านเพื่อสะดวกในเวลานัดหมาย)

จากนั้นนำท่านเช็คอิน โหลดสัมภาระ เพื่อบินต่อไปยังเมืองฮาร์บิน

12.55 น. ออกเดินทางสู่ ทำอากาศยานนานาชาติฮาร์บิน ไทเปิง เมืองฮาร์บิน โดยสายการบิน เซินเจิ้นแอร์ไลน์ (ZH) เที่ยวบินที่ ZH9627 (มีบริการอาหารบนเครื่องบิน) ใช้ระยะเวลาในการเดินทางประมาณ 4 ชั่วโมง 30 นาที

17.40 น. เดินทางถึง ทำอากาศยานนานาชาติฮาร์บิน ไทเปิง เมืองฮาร์บิน นำท่านรับสัมภาระเรียบร้อยแล้ว ยินดีต้อนรับท่านสู่เมือง ฮาร์บิน จากนั้นนำท่านเข้าชม ร้านเสื้อกันหนาว ให้ท่านได้เลือกซื้อเสื้อกันหนาวกันเพิ่มเติมตามอัธยาศัย

เย็น บริการอาหารเย็น ณ ภัตตาคารอาหารพื้นเมือง

ที่พัก FOUR SEASONS AO XUE HOTEL ระดับ 4 ดาวมาตรฐานของจีน หรือเทียบเท่า

เช้า บริการอาหารเช้า ณ ห้องอาหารของโรงแรม

ออกเดินทางสู่ เมืองมู่ตันเจียง (ใช้เวลาเดินทางประมาณ 4 ชั่วโมง) ตั้งอยู่ในมณฑลเฮยหลงเจียงทางตะวันออกเฉียงเหนือของประเทศจีน

กลางวัน บริการอาหารกลางวัน ณ ภัตตาคารอาหารพื้นเมือง

นำท่านได้สัมผัสกลิ่นไอความหนาวเย็นของ หมู่บ้านหิมะ มีอีกชื่อเรียกว่า ฟินแลนด์ภาคตะวันออกเฉียง อยู่ห่างจากตัวเมืองฮาร์บิ้น 280 กิโลเมตร เป็นหมู่บ้านที่มีหิมะหนากว่า 1 เมตร วิวหมู่บ้านสวยงาม การก่อสร้างแต่ละบ้านเหมือนกันหมด เข้าไปหมู่บ้านนี้เหมือนเข้าไปโลกของเทพนิยาย นำท่านเดินชม ถนนคนเดินหมู่บ้านหิมะ ซึ่งเป็นถนนหลักเพียงแห่งเดียวของหมู่บ้านหิมะ มีความยาว 500 เมตร เต็มไปด้วยความหลากหลายของสินค้าท้องถิ่น ขนม ผลไม้แช่แข็ง และร้านอาหารต่างๆ อิสระท่านชมบรรยากาศอันสวยงามของหมู่บ้านหิมะแห่งนี้



เย็น รับประทานอาหารเย็น ณ ภัตตาคารอาหารพื้นเมือง
ที่พัก XUE XIANG HOMESTAY ระดับ 4 ดาวมาตรฐานของจีน หรือเทียบเท่า (พักในหมู่บ้านหิมะ)
หมายเหตุ : เนื่องจากหมู่บ้านหิมะ รถบัสไม่สามารถเข้าไปหมู่บ้านได้ ต้องจอดไว้ด้านนอก และที่พักไม่มีพนักงานยกกระเป๋า ฉะนั้นลูกค้าต้องเตรียมกระเป๋าใบเล็กที่ใช้สำหรับพัก 1 คีน (เนื่องจากต้องถือกระเป๋าเอง) ส่วนกระเป๋าใบใหญ่ฝากไว้กับรถใหญ่ที่จอดรอด้านนอกทั้งนี้กรุณาเตรียมผ้าเช็ดตัว แปรงสีฟัน และยาสีฟันไปด้วย)

วันที่สี่ OPTION : 1.SNOWMOBILE 2.หิมะภาพเขียน 10 ลี + เดินเท้าชมป่าหิมะ - พิพิธภัณฑ์หมู่บ้านหิมะ - ไปรษณีย์หมู่บ้านหิมะ - เมืองฮาร์บิน

เช้า บริการอาหารเช้า ณ ห้องอาหารของโรงแรม



พิเศษ OPTION เสริม !!



1.SNOW MOBILE ราคา 380 หยวน/ท่าน

ขับรถสัมผัสประสบการณ์ความหนาวเย็นแบบสุดขีดกับ ชมวิวป่าสนที่มีหิมะสีขาวปกคลุม



2.หิมะภาพเขียน 10 ลี + เดินเท้าชมป่าหิมะ ราคา 300 หยวน/ท่าน

ถ่ายรูปเช็คอิน พร้อมชมความสวยงามของหิมะสีขาวหนาๆที่ปกคลุมป่าสน บ้านเรือนเล็กที่ตั้งอยู่ด้านใน



หมายเหตุสำคัญ ราคาทัวร์นี้ยังไม่รวมค่าบริการ Option ทางบริษัทขอสงวนสิทธิ์ขั้นต่ำ 5 คนขึ้นไปหรืออาจมีการนำเสนองานเลือกอื่นๆ เพิ่มเติม ทั้งนี้จะเป็นไปตามดุลยพินิจของไกด์ท้องถิ่น หากท่านไหนที่สนใจสามารถสอบถามกับทางหัวหน้าทัวร์หรือไกด์ท้องถิ่นอีกครั้ง

กลางวัน บริการอาหารกลางวัน ณ ภัตตาคาร อาหารพื้นเมือง

นำท่านชม พิพิธภัณฑ์หมู่บ้านหิมะ เป็นพิพิธภัณฑ์ที่จัดแสดงภาพถ่ายและเรื่องราวของเมืองหิมะ รวมทั้งเป็นสถานที่ศิลปะน้ำแข็งและหิมะในร่มที่ใหญ่ที่สุดในโลก ภายในห้องจัดแสดงวัสดุจากน้ำแข็งธรรมชาติและหิมะเทียมจากนั้นนำท่านชม ไปรษณีย์หมู่บ้านหิมะ ที่ทำการไปรษณีย์ในเทพนิยายที่มีเอกลักษณ์ที่สุดของจีน มีการทำงานปกติและเป็นจุดเช็คอินต้อนรับนักท่องเที่ยวผู้มาเยือน มีมุมถ่ายรูปสวยๆมากมายถ่ายภาพจากนั้นนำท่านเดินทางกลับสู่ เมืองฮาร์บิน (ใช้ระยะเวลาประมาณ 4 ชั่วโมง)

เย็น รับประทานอาหารเย็น ณ ภัตตาคาร เมนูพิเศษ บุฟเฟ่ต์ซาบู+ปิ้งย่าง !!
ที่พัก FOUR SEASONS AO XUE HOTEL ระดับ 4 ดาวมาตรฐานของจีน หรือเทียบเท่า

วันที่ห้า

แม่น้ำซงฮัว – โข่วว้ยน้ำแข็ง – รูปปั้นตุ๊กตาหิมะยักษ์ – สะพาน빙โจว – ถ่ายรูปด้านนอกโบสถ์เซนต์โซเฟีย – อนุสาวรีย์ฝั่งหง – ถนนคนเดินจงหยาง - HARBIN INTERNATIONAL ICE AND SNOW FESTIVAL เทศกาลคอมไฟน้ำแข็งฮาร์บิน

เช้า

บริการอาหารเช้า ณ ห้องอาหารของโรงแรม

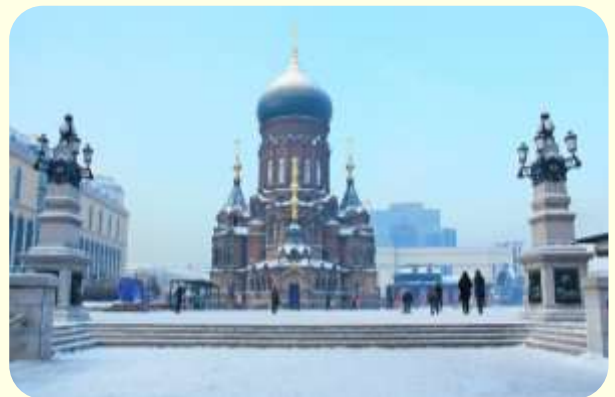
เดินทางสู่ แม่น้ำซงฮัว หรือ แม่น้ำซงฮัวเจียง ลานน้ำแข็งอันกว้างใหญ่ของที่ดึงดูดสายตาทุกคนด้วยการ โข่วว้ยน้ำแข็ง ของเหล่าผู้สูงอายุที่อุณหภูมิต่ำกว่า -20 องศาเซลเซียส จากนั้นนำท่านถ่ายรูปกับ รูปปั้นตุ๊กตาหิมะยักษ์ ที่มีความสูงประมาณ 15 เมตร และชม สะพาน빙โจว สะพานรถไฟโบราณอายุกว่า 100 ปี

(หมายเหตุ: หากสภาพอากาศยังไม่เอื้ออำนวย ไม่มีการจัดแสดงตุ๊กตาหิมะ ทางบริษัทฯ ขอสงวนสิทธิ์ไม่นำท่านไป และไม่มีโปรแกรมทดแทน)

กลางวัน

บริการอาหารกลางวัน ณ ภัตตาคารอาหารพื้นเมือง

จากนั้นนำท่าน ถ่ายรูปด้านนอกโบสถ์เซนต์โซเฟีย โบสถ์คริสต์นิกายออร์ทอดอกซ์ ที่สร้างขึ้นใน ปี ค.ศ 1907 ซึ่งแสดงถึงวัฒนธรรมรัสเซียที่ได้เข้ามาอิทธิพลในเมืองฮาร์บิน บริเวณรอบๆโบสถ์มีตึกที่สร้างเป็นสไตล์รัสเซียอยู่หลายตึก ถือว่าเป็นแลนด์มาร์คที่พลาดไม่ได้เลยทีเดียว



จากนั้นนำท่านเดินทางสู่ อนุสาวรีย์ฝั่งหง ซึ่งตั้งอยู่ ณ บริเวณชายฝั่งแม่น้ำซงฮัว เป็นอนุสรณ์ ระลึกถึงความพยายามของชาวเมืองฮาร์บินที่พยายามต่อสู้กับอุทกภัยครั้งใหญ่เมื่อปี ค.ศ.1957 ฐานของอนุสาวรีย์สร้างเป็นสระรูปพระจันทร์เสี้ยว 3 ชั้น ด้านหลังประกอบด้วยเสาและระเบียงโค้งแบบโรมัน ซึ่งแสดงถึงความสามัคคีของชาวเมืองฮาร์บิน



นำท่านเดินทางสู่ ถนนคนเดินจงหยาง อีกแลนด์มาร์คหนึ่งที่พลาดไม่ได้ มีความยาวประมาณ 1.4 กิโลเมตร เป็นถนนที่ปูด้วยหินสีเขียวอ่อนทั้งสาย ถนนสายนี้มีสไตล์การก่อสร้างที่มีเอกลักษณ์เฉพาะ สองข้างทางมีอาคารบ้านเรือนสไตล์ยุโรป และทุกวันนี้ ถนนสายนี้ก็ยังคงเป็นสวรรค์แห่งการช้อปปิ้งของเมืองฮาร์บินไม่เปลี่ยนแปลง



นำท่านเดินทางสู่ งานเทศกาลสุดยิ่งใหญ่ HARBIN INTERNATIONAL ICE AND SNOW FESTIVAL เทศกาลโคมไฟน้ำแข็งฮาร์บิน ซึ่งเป็นเทศกาลประจำปี 1 ปีมีครั้งเดียว ที่มีชื่อเสียงไปทั่วโลก ไฮไลท์ของงานก็คือประติมากรรมน้ำแข็งรูปร่างต่างๆ จัดแสดงโชว์มากกว่า 2,000 ชิ้น ไม่ว่าจะเป็นปราสาท หอคอย พระราชวัง โดยใช้น้ำแข็ง 180,000 ลูกบาศก์เมตร และหิมะอีก 150,000 ลูกบาศก์เมตร ประติมากรรมน้ำแข็งเหล่านี้จะสวยงามมากๆ ในช่วงกลางคืน เพราะไฟ LED ที่ประดับอยู่ด้านในน้ำแข็ง จะส่องแสงหลากสี สีน สร้างความสวยงามและโรแมนติกมากๆ ท่ามกลางอุณหภูมิติดลบ ทั้งยังได้รับการยกย่องว่าน่าเที่ยวติดอันดับ 1-35 ของจีน อิสระให้ท่านเที่ยวชมอรรถาศัย



เย็น **รับประทานอาหารเย็น ณ ภัตตาคาร **เมนูพิเศษ หม้อตุ๋นอาหารพื้นเมือง !!****
ที่พัก **FOUR SEASONS AO XUE HOTEL ระดับ 4 ดาวมาตรฐานของจีน หรือเทียบเท่า**

วันที่หก **POP MART - ท่าอากาศยานนานาชาติฮาร์บิน ไทเปิง - ท่าอากาศยานนานาชาติเซินเจิ้น เป่าอัน**
- ท่าอากาศยานนานาชาติสุวรรณภูมิ ประเทศไทย

เช้า **บริการอาหารเช้า ณ ห้องอาหารของโรงแรม**
นำท่านช้อปปิ้งไอเท็มสุดฮิตที่มาแรงในตอนนี้ POP MART ที่ สววกป้อปมาร์ทห้ามพลาด อิสระ
ให้ท่านได้เดินช้อปปิ้งตามอัธยาศัย

กลางวัน **บริการอาหารกลางวัน ณ ภัตตาคารอาหารพื้นเมือง**

ได้เวลาอันสมควรนำท่านออกเดินทางสู่ ท่าอากาศยานนานาชาติฮาร์บิน ไทเปิง เพื่อบินภายในสู่เมืองเซินเจิ้น

- 14.15 น. เดินทางสู่ ท่าอากาศยานนานาชาติเซินเจิ้น เป่าอั้น โดยสายการบิน เซินเจิ้นแอร์ไลน์ (ZH) เที่ยวบินที่ ZH9624 (มีบริการอาหารบนเครื่อง) ใช้ระยะเวลาในการเดินทางประมาณ 4 ชั่วโมง 50 นาที
- 19.05 น. เดินทางถึง ท่าอากาศยานนานาชาติเซินเจิ้น เป่าอั้น นำท่านผ่านตม.ขาออก จากนั้นรอเพื่อต่อเครื่องเดินทางกลับสู่ประเทศไทย
- 23.55 น. เดินทางสู่ ท่าอากาศยานนานาชาติสุวรรณภูมิ ประเทศไทย โดยสายการบิน เซินเจิ้นแอร์ไลน์ (ZH) เที่ยวบินที่ ZH9005 (มีบริการอาหารบนเครื่อง) ใช้ระยะเวลาในการเดินทางประมาณ 2 ชั่วโมง
- 01.50+1 น. เดินทางถึง ท่าอากาศยานนานาชาติสุวรรณภูมิ กรุงเทพฯ โดยสวัสดิภาพ พร้อมความประทับใจ

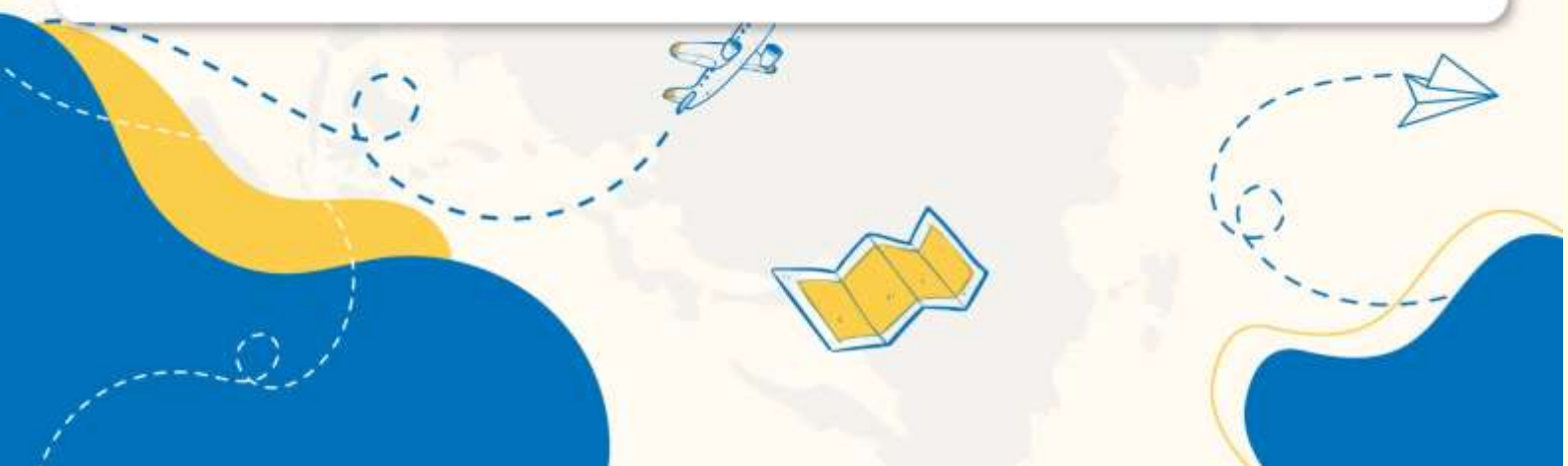
หมายเหตุสำคัญ : พี่เรือดที่เดินทางวันที่ 25 - 30 ธันวาคม 2567 และ 30 ธันวาคม 2567 - 04 มกราคม 2568

1. ไฟล์ทขากกลับจากเมืองฮาร์บิ้น - แวะเมืองหนานทง - เมืองเซินเจิ้น
ZH9626 HRB - NTG 08.45 - 12.05 น. (เที่ยวบินแวะเมือง NANTONG ประมาณ 1 ชั่วโมง)
ZH9626 NTG - SZX 13.05 - 15.25 น.
- 2.อาหารเช้าเป็นแบบ SET BOX เพื่อสะดวกในการเดินทาง
- 3.อาหารกลางวันให้ลูกค้าอิสระรับประทานอาหารด้วยตนเอง
- 4.ทางบริษัทฯทำการคืนเงินให้ท่านคนละ 100 หยวน

หมายเหตุ

เนื่องจากการจองทัวร์ล่วงหน้า ณ วันเดินทางจริง อาจจะมีเหตุการณ์ ที่ทำให้ไฟลท์บินล่าช้า หรือเปลี่ยนแปลงเวลาบิน หากท่านใดมีไฟลท์บินภายในประเทศหรือต่างประเทศก่อนหรือหลังจากการเดินทาง โปรดสำรองเวลาในการจองตั๋วเครื่องบินไว้อย่างต่ำ 4 - 5 ชั่วโมง ทั้งนี้เพื่อประโยชน์ของตัวท่านเอง ทางบริษัทจะไม่รับผิดชอบค่าใช้จ่ายที่เกิดขึ้นในส่วนของตั๋วเครื่องบินที่ไม่เกี่ยวข้องกับโปรแกรมทัวร์

บริษัทขอสงวนสิทธิ์ : ทางบริษัทฯ ขอสงวนสิทธิ์ในการสลับโปรแกรมทัวร์ตาม **ความเหมาะสม** โดยไม่แจ้งให้ทราบล่วงหน้า อันเนื่องมาจากเหตุการณ์ต่าง ๆ ที่อาจเกิดขึ้นจากเหตุสุดวิสัยเช่น เหตุการณ์ทางธรรมชาติ การเมือง สภาพการจราจร ทั้งทางบกและทางอากาศ สถานะห้องพักรของแต่ละโรงแรม รวมไปถึงสภาพอากาศที่ไม่เอื้ออำนวยทั้งนี้ทางเราจะคำนึงถึงความปลอดภัยและผลประโยชน์ของลูกค้าเป็นสำคัญ และการบริการของรถบัสนำเที่ยวตามกฎหมายของ ประเทศจีนสามารถให้บริการวันละ 10 ชั่วโมง มีอาจเพิ่มเวลาได้โดยมีคฤุเทศก์และคนขับจะเป็นผู้บริหารเวลาตามความเหมาะสม ทั้งนี้ขึ้นอยู่กับสภาพการจราจรในวันเดินทางนั้น ๆ เป็นหลัก จึงขอสงวนสิทธิ์ ในการปรับเปลี่ยนเวลาท่องเที่ยวตามสถานที่ในโปรแกรมการเดินทาง



✓ อัตราค่าบริการรวม



ค่าตัวเครื่องบินไป-กลับตามรายการที่ระบุ รวมถึงค่าภาษีสนามบิน และค่าภาษีน้ำมัน (รวมน้ำหนักกระเป๋าถือขึ้นเครื่องท่านละ 5kg และโหลดใต้ท้องเครื่อง ท่านละ 23 kg แขนน้ำหนักไม่ได้)



ค่ารถโค้ชปรับอากาศ



โรงแรมที่พักตามที่ระบุ หรือเทียบเท่า (พัก 2-3 ท่าน/ห้อง)



ค่าธรรมเนียมเข้าชมสถานที่ต่าง ๆ ตามรายการที่ระบุ



ค่าอาหาร ตามรายการที่ระบุ



ค่าเบี้ยประกันอุบัติเหตุในการเดินทางท่องเที่ยว วงประกันท่านละ 1,000,000 บาท (เชื้อนโซตามกรรมธรรม์)



ภาษีมูลค่าเพิ่ม 7 % (เฉพาะค่าบริการ)



ภาษีหัก ณ ที่จ่าย 3 % (เฉพาะค่าบริการ)

✗ อัตราค่าบริการไม่รวม



ค่าใช้จ่ายส่วนตัวของผู้เดินทาง อาทิ ค่าทำหนังสือเดินทาง ค่าโทรศัพท์ ค่าอาหาร เครื่องดื่ม ค่าซักรีด ค่ามินิบาร์ในห้องและค่าพานะต่าง ๆ ที่มีได้ระบุในรายการ



ค่าธรรมเนียมวีซ่าเข้า **ประเทศจีน** สำหรับชาวต่างชาติ ที่ไม่ได้รับการงดเว้น วีซ่าเข้าประเทศจีน



ค่าธรรมเนียมในกรณีกระเป๋าสัมภาระที่มีน้ำหนักเกินกว่าที่สายการบินนั้น ๆ กำหนด หรือสัมภาระใหญ่เกินขนาดมาตรฐาน



ค่าภาษีน้ำมัน ที่สายการบินเรียกเก็บเพิ่ม ภายหลังจากทางบริษัทฯ ได้ออกตัวเครื่องบินไปแล้ว



ค่าทิปมัคคุเทศก์, คนขับรถ, 1,500 บาท/ท่าน/ทริป, ค่าทิปหัวหน้าทัวร์ แล้วแต่ความพึงพอใจของท่าน

เงื่อนไขการจอง และ การชำระเงิน

- ชำระมัดจำท่านละ 15,000 บาท ภายใน 24 ชั่วโมง หลังจากที่ท่านส่งเอกสารการจอง กรณีลูกค้าทำการจองก่อนวันเดินทางภายใน 30 วัน ทางบริษัทฯ ขอสงวนสิทธิ์ในการเก็บค่าทัวร์เต็มจำนวน
- ส่วนที่เหลือ ชำระก่อนวันเดินทางอย่างน้อย 30 วัน
- หากไม่ชำระมัดจำตามที่กำหนด ขออนุญาตตัดที่นั่งให้ลูกค้าท่านอื่นที่รออยู่
- หากชำระไม่ครบตามจำนวน บริษัทฯถือว่าท่านยกเลิกการเดินทางโดยอัตโนมัติ โดยไม่มีเงื่อนไข
- เมื่อท่านชำระเงินไม่ว่าจะทั้งหมดหรือบางส่วน ทางบริษัทฯ ถือว่าท่านได้ยอมรับเงื่อนไขและข้อตกลงต่างๆที่ได้ระบุไว้ทั้งหมดนี้แล้ว
- หากชำระเงินในแต่ละส่วนแล้ว โปรดส่งสำเนาการโอนเงิน มาทางอีเมลล์ของเซลส์ที่ท่านติดต่อ
- ส่งรายชื่อสำรองที่นั่ง ผู้เดินทางต้องส่งสำเนานั่งเรือเดินทาง (Passport) หากไม่ส่งสำเนานั่งเรือเดินทาง (Passport) มาให้ ทางบริษัทฯ ขอสงวนสิทธิ์ไม่รับผิดชอบค่าเสียหายอันเกิดจากความผิดพลาดจากการสะกดชื่อ-นามสกุล และอื่นๆ เพื่อใช้ในการจองตั๋วเครื่องบินทั้งสิ้น

กรณีเด็กอายุต่ำกว่า 18 ปีบริบูรณ์ เดินทางพร้อมญาติ

- สำเนาสูติบัตร (ใบเกิด) กรณีเด็กอายุต่ำกว่า 6 ปี ต้องใช้สูติบัตรตัวจริง
- ใบยินยอมออกให้บุตรเดินทางไปต่างประเทศ ของบิดามารดา ที่ออกให้โดยสำนักงานเขตหรือที่ว่าการอำเภอเท่านั้น

หมายเหตุ : โปรดตรวจสอบ Passport : จะต้องมีอายุคงเหลือ ณ วันเดินทางมากกว่า 6 เดือนขึ้นไป และเหลือหน้ากระดาษอย่างน้อย 2 หน้าหากไม่มั่นใจโปรดสอบถามเจ้าหน้าที่

เงื่อนไขยกเลิกการจอง

- ยกเลิกก่อนการเดินทาง **ตั้งแต่ 30 วันขึ้นไป** คืนเงินค่าทัวร์โดยหักค่าใช้จ่ายที่เกิดขึ้นจริง **ในกรณีที่วันเดินทางตรงกับวันหยุดนักขัตฤกษ์ ต้องยกเลิกก่อน 45 วัน**
- **ยกเลิกก่อนการเดินทาง 15-29 วัน** คืนเงิน 50% ของค่าทัวร์ หรือหักค่าใช้จ่ายตามจริง เช่น ค่ามัดจำตัวเครื่องบิน โรงแรม และค่าใช้จ่ายจำเป็นอื่นๆ
- ยกเลิกก่อนการเดินทาง **น้อยกว่า 15 วัน** ขอสงวนสิทธิ์ไม่คืนเงินค่าทัวร์ที่ชำระแล้วทั้งหมด
- หากมีการยกเลิกการเดินทางโดยไม่ใช้ความผิดของบริษัททัวร์ ทางบริษัทขอสงวนสิทธิ์ไม่รับผิดชอบ และ คืนค่าทัวร์ส่วนใดส่วนหนึ่งให้ท่านได้ไม่ว่ากรณีใด ๆ ทั้งสิ้น เช่น สถานกฏตปฐเสธวีซ่า ด้านตรวจคนเข้าเมือง นโยบายห้ามเข้า ออกประเทศฯลฯ
- กรณีต้องการเปลี่ยนแปลงผู้เดินทาง (**เปลี่ยนชื่อ**) จะต้องแจ้งให้ทางบริษัททราบล่วงหน้า อย่างน้อย 21 วัน ก่อนออกเดินทาง กรณีแจ้งหลังจากเจ้าหน้าที่ออกเอกสารเรียบร้อยแล้ว ไม่ว่าส่วนใดส่วนหนึ่ง ทางบริษัทขอสงวนสิทธิ์ในการเรียกเก็บค่าใช้จ่ายที่เกิดขึ้นจริงทั้งหมด ทั้งนี้ขึ้นอยู่กับช่วงพีเรียดวันที่เดินทางและกระบวนการของแต่ละคณะ เป็นสำคัญด้วย กรุณาสอบถามกับเจ้าหน้าที่เป็นกรณีพิเศษ
- กรณีต้องการเปลี่ยนแปลงพีเรียดวันเดินทาง (**เลื่อนวันเดินทาง**) ทางบริษัทขอสงวนสิทธิ์ในการหักค่าใช้จ่ายการดำเนินการต่างๆที่เกิดขึ้นจริงสำหรับการดำเนินการจองครั้งแรก ตามจำนวนครั้งที่เปลี่ยนแปลง ไม่ว่ากรณีใดๆทั้งสิ้น
- กรณีเจ็บป่วยจนไม่สามารถเดินทางได้ ต้องมีใบรับรองแพทย์จากโรงพยาบาลบริษัทฯ จะทำการเลื่อนการเดินทางของท่านไปยังคณะต่อไป ทั้งนี้ ท่านจะต้องเสียค่าใช้จ่ายที่ไม่สามารถยกเลิก หรือเลื่อนการเดินทางได้ตามความเป็นจริง
- กรณีเจ็บป่วยกะทันหันก่อนล่วงหน้าเพียง 7 วันทำการ ทางบริษัทฯ ขอสงวนสิทธิ์ในการคืนเงินทุกกรณี

หมายเหตุ : กรุณาอ่านศึกษารายละเอียดทั้งหมดก่อนทำการจอง เพื่อความถูกต้อง และความเข้าใจตรงกับระหว่างท่านลูกค้าและบริษัท)

เงื่อนไขและรายละเอียดเพิ่มเติม

1. กรณีผู้ร่วมคณะยินดีที่จะเดินทางน้อยกว่า 15 ท่านทางบริษัทสงวนสิทธิ์ ไม่มีหัวหัวหน้าทัวร์ (มีไกด์ท้องถิ่นตลอดการเดินทางที่ประเทศจีน)
2. ขอสงวนสิทธิ์การเก็บค่าน้ำมันและภาษีสนามบินทุกแห่งเพิ่ม หากสายการบินมีการปรับขึ้นก่อนวันเดินทาง
3. บริษัทฯ ขอสงวนสิทธิ์ในการเปลี่ยนเที่ยวบิน โดยมีต้องแจ้งให้ทราบล่วงหน้าอันเนื่องจากสาเหตุต่างๆ
4. บริษัทฯ จะไม่รับผิดชอบใดๆ ทั้งสิ้น หากเกิดกรณีความล่าช้าจากสายการบิน, การยกเลิกบิน, การประท้วง, การนัดหยุดงาน, การก่อการจลาจล, ภัยธรรมชาติ, การนำสิ่งของผิดกฎหมายซึ่งอยู่นอกเหนือความรับผิดชอบของบริษัทฯ
5. บริษัทฯ จะไม่รับผิดชอบใดๆ ทั้งสิ้น หากเกิดสิ่งของสูญหายอันเนื่องเกิดจากความประมาทของท่าน, เกิดจากการโจรกรรม และ อุบัติเหตุจากความประมาทของนักท่องเที่ยวเอง
6. เมื่อกำหนดกลงชำระเงินมัดจำหรือค่าทัวร์ทั้งหมดกับทางบริษัทฯ แล้ว ทางบริษัทฯ จะถือว่าท่านได้ยอมรับเงื่อนไขข้อตกลงต่างๆ ทั้งหมด
7. รายการนี้เป็นเพียงข้อเสนอที่ต้องได้รับการยืนยันจากบริษัทฯ อีกครั้งหนึ่ง หลังจากได้สำรองโรงแรมที่พักในต่างประเทศเรียบร้อยแล้ว โดยโรงแรมจัดในระดับใกล้เคียงกัน ซึ่งอาจจะปรับเปลี่ยนตามที่ระบุในโปรแกรม
8. การจัดการเรื่องห้องพัก เป็นสิทธิของโรงแรมในการจัดห้องให้กับกรุ๊ปที่เข้าพักโดยมีห้องพักสำหรับผู้สูบบุหรี่/ปลอดบุหรี่ได้ โดยอาจจะขอเปลี่ยนห้องได้ตามความประสงค์ ของผู้ที่พัก ทั้งนี้ขึ้นอยู่กับความพร้อมให้บริการของโรงแรม และไม่สามารถรับประกันได้
9. กรณีผู้เดินทางต้องการความช่วยเหลือเป็นพิเศษ อาทิเช่น **ใช้วีลแชร์ กรุณาแจ้งบริษัทฯ อย่างน้อย 7 วันก่อนการเดินทาง** มิฉะนั้นบริษัทฯ ไม่สามารถจัดการได้ล่วงหน้าได้
10. มัคคุเทศก์ พนักงานและตัวแทนของผู้จัดไม่มีสิทธิในการให้คำสัญญาใด ๆ ทั้งสิ้นแทนผู้จัด นอกจากมีเอกสารลงนามโดยผู้มีอำนาจของผู้จัดกำกับเท่านั้น

เงื่อนไขและรายละเอียดเพิ่มเติม

11. ผู้จัดจะไม่รับผิดชอบและไม่สามารถคืนค่าใช้จ่ายต่างๆ ได้เนื่องจากเป็นการเหมาจ่ายกับตัวแทนต่างๆ ในกรณีที่ผู้เดินทางไม่ผ่านการพิจารณาในการตรวจคนเข้าเมือง-ออกเมืองไม่ว่าจะเป็นกองตรวจคนเข้าเมืองหรือกรมแรงงานของทุกประเทศในรายการท่องเที่ยว อันเนื่องมาจากการกระทำที่ส่อไปในทางผิดกฎหมาย การหลบหนี เข้าออกเมือง เอกสารเดินทางไม่ถูกต้อง หรือ การถูกปฏิเสธในกรณีอื่น ๆ
12. กรณีต้องการพักแบบ 3 ท่าน ต่อห้องหรือห้องแบบ 3 เตียง Triple โรงแรมมีห้อง Triple ไม่เพียงพอ ขอสงวนสิทธิ์ในการจัดห้องให้เป็นแบบ แยก 2 ห้อง คือ 1 ห้องพักคู่ และ 1 ห้องพักเดี่ยว โดยต้องมีชำระค่าใช้จ่ายพักเดี่ยวเพิ่มเติม
13. สภาพการจราจรในช่วงวันเดินทางตรงกับวันหยุดเทศกาลของประเทศจีนหรือวันเสาร์อาทิตย์ รถอาจจะติด อาจทำให้เวลาในการท่องเที่ยว และข้อปบึงแต่ละสถานที่น้อยลง โดยเป็นดุลยพินิจของมัคคุเทศก์ และคนขับรถในการบริหารเวลา ซึ่งอาจจะขอความร่วมมือจากผู้เดินทางในบางครั้งที่ต้องเร่งรีบ เพื่อให้ได้ท่องเที่ยวตามโปรแกรม
14. บริการน้ำดื่ม 1 ขวด/ท่าน/วัน
15. การบริการของรถบัสนำเที่ยวตามกฎหมายของประเทศจีนสามารถให้บริการวันละ 10 ชั่วโมง ในวันนั้นๆมีอาจเพิ่มเวลาได้ โดยมีมัคคุเทศก์และคนขับจะเป็นผู้บริหารเวลาตามความเหมาะสม ทั้งนี้ขึ้นอยู่กับสภาพการจราจรในวันเดินทางนั้นๆเป็นหลัก จึงขอสงวนสิทธิ์ในการปรับเปลี่ยนเวลาท่องเที่ยวตามสถานที่ในโปรแกรมการเดินทาง
16. ในกรณีที่พาสปอร์ตของท่านชำรุด หรือมีตราประทับใดๆที่ไม่เกี่ยวข้องกับการเดินทางและสายการบินแจ้งว่าไม่สามารถใช้เดินทางได้ ทางบริษัทขอสงวนสิทธิ์ในการคืนเงินไม่ว่ากรณีใดๆ เนื่องจากทางบริษัทได้มีการชำระค่าใช้จ่ายในการเดินทางทั้งหมดไปเรียบร้อยแล้ว

