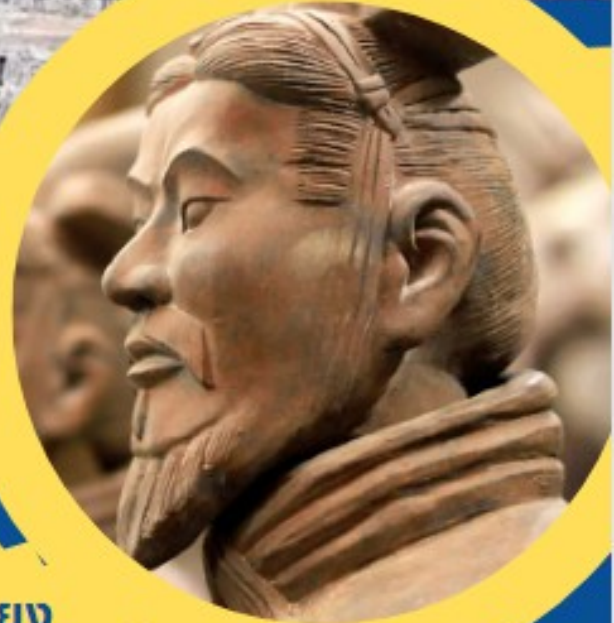




ซีอาน หยุนโถซาน ชมโบตั๋นบาน

พักโรงแรม 5 ดาว ★★★★★



- สุสานจักรพรรดิฉินซี
- อุทยานสวรรค์ หยุนโถซาน หรือ จี้จ้ายโถวน้อย
- ชมดอกโบตั๋นบาน
- กำหินหลงเหมิน
- เล่าหลิน ชมวัดเล่าหลิน
- ชมโชว์กังฟูเล่าหลิน และ โชว์ราชวงศ์ถัง
- นั่งรถไฟความเร็วสูง

เดินทาง:

12 - 17 เมษายน

ราคาเพียง
38,900.-
~~41,900.-~~
รวมทิปไกด์

ทัวร์ไม่ลงร้าน

ซีอาน หยุนโกซาน ชมโบตันบาน พักโรงแรม 5 ดาว ★★★★★



- สุสานจักรพรรดิจินซี
- อุทยานสวรรค์ หยุนโกซาน หรือ จิวฉ่ายโกวน้อย
- ชมดอกโบตันบาน
- ถ้ำหินหลงเหมิน
- เล่าหลิน ชมวัดเล่าหลิน
- ชมโชว์กังฟูเล่าหลิน และ โชว์ราชวงศ์ถัง
- นักรบไฟความเร็วสูง

ราคาเริ่มต้น
41,900.-
รวมทิปไกด์

ทัวร์ไม่ลงร้าน

เดินทาง:
12 - 17 เมษายน

Days	โปรแกรมทัวร์	B	L	D	Hotel
1	สนามบินดอนเมือง – เจิ้งโจว DD 3136 (16.35-22.05)	X	X	X	Novotel Airport Hotel หรือเทียบเท่าระดับ5 ดาว
2	เมืองโคเฟิง – ศาลามังกร - เจดีย์เหล็ก – เจียวโจว - อุทยานหยุนโกซาน	🍷	🍷	🍷	Delta By Marriott Xi'an หรือเทียบเท่าระดับ5 ดาว
3	เมืองเต็งฟง - วัดเล่าหลิน – ถ้ำผาหลงเหมิน	🍷	🍷	🍷	Delta By Marriott Xi'an หรือเทียบเท่าระดับ5 ดาว
4	สวนดอกโบตัน – ศาลเจ้ากวนอู – เมืองหัวซาน	🍷	🍷	🍷	Swan Inter Hotel หรือเทียบเท่าระดับ5 ดาว
5	ซีอาน - สุสานทหารดินเผาจินซี - โชว์เส้นทางสายไหม - เจดีย์ห่านป่าใหญ่ - ถนนวัฒนธรรมราชวงศ์ถัง	🍷	🍷	🍷	Zhongzhou Yimei Hotel หรือเทียบเท่าระดับ4+ ดาว

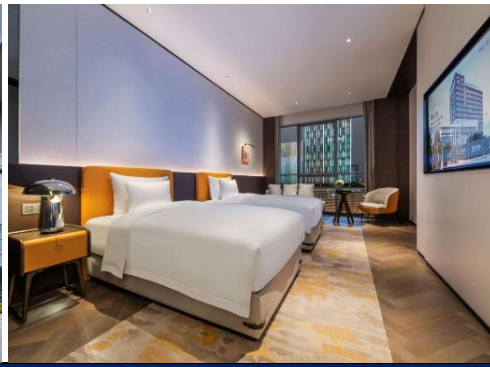
6	วัดลามะกว้างเหริน-จัตุรัสหอกลอง-ตลาดมุสลิม-รถไฟความเร็วสูง เจิ้งโจว-ดอนเมือง DD 3137 (23.05-02.20)	🕒	🕒	🕒	บนเครื่อง
---	--	---	---	---	-----------

ทัวร์ซีอาน หยุ่นโกซซาน สุสานจิ้นซี 6วัน5คืน (DD)

- พักโรงแรม 5 ดาว ★★★★★
- ซีอาน อติตราชธานี 12 ราชวงศ์ จุดเริ่มต้นเส้นทางสายไหม
- อุทยานสวรรค์ หยุ่นโกซซาน ขนานนามว่า จิวจ้ายโกวน้อย
- สุสานกองทัพทหารดินเผาจักรพรรดิจิ้นซี ปฐมกษัตริย์ผู้รวมแผ่นดินจีน
- เจดีย์ห่านป่าใหญ่ จัตุรัสหอระฆัง ตลาดอิสลาม
- ถ้ำหินหลงเหมิน พุทธสถานเก่าแก่อายุกว่าพันปี มรดกโลกจากยูเนสโก
- เส้าหลิน ชมวัดเส้าหลิน, ป่าเจดีย์ 200 องค์
- ชมการแสดงกังฟูเส้าหลิน และ โชว์ราชวงศ์ถัง
- รถไฟความเร็วสูง
- ลิ้มรสเมนู เกี้ยวน้ำจักรพรรดิ เบียด่าง และสุกี้
- ไม่ลงร้านช้อปปิ้ง

วันแรก : สนามบินดอนเมือง – เจิ้งโจว

- 14.00 น. พร้อมกันที่ สนามบินดอนเมือง อาคารผู้โดยสารชั้น 3 สายการบินนกแอร์ เจ้าหน้าที่คอยให้การต้อนรับและอำนวยความสะดวกในการเดินทาง
(น้ำหนักกระเป๋าโหลด 20 กิโลกรัม / ถังขึ้นเครื่อง 7 กิโลกรัม – มีบริการอาหารบนเครื่อง)
- 16.35 น. ออกเดินทางสู่ เมืองซีอาน โดยสายการบินนกแอร์ เที่ยวบินที่ DD 3136 (บริการอาหารบนเครื่อง)
- 22.05 น. ถึง Zhengzhou Xinzheng Airport (CGO) เมืองเจิ้งโจว เป็นเมืองเอกของมณฑลเหอหนาน มีความสำคัญทางด้านคมนาคมในภาคกลางของจีนและเป็นศูนย์กลางแห่งการเดินทางท่องเที่ยวจีน มีแม่น้ำเหลือง (Yellow River) หรือแม่น้ำฮวงโห (Huang He) ซึ่งเป็นแม่น้ำที่ยาวเป็นอันดับสองของจีนไหลผ่าน หลังผ่านพิธีการตรวจคนเข้าเมืองแล้ว นำท่านเข้าที่พัก (พัก Novotel Airport Hotel หรือระดับ 5 ดาว)



วันที่สอง : เมืองเต็งฟง - วัดเส้าหลิน – ถ้ำผาลงเหมิน

เช้า บริการอาหารเช้าที่โรงแรม หลังอาหารนำท่านเดินทางสู่ **เมืองเต็งฟง** เทียวชม **วัดเส้าหลิน** เป็นวัดพุทธนิกายมหายานในประเทศจีนที่มีอยู่จริง มีชื่อเสียงอย่างมากเนื่องจากปรากฏในนิยายกำลังภายในหลายเรื่อง โดยเฉพาะในผลงานของกิมย้ง วัดเส้าหลินตั้งอยู่ทางทิศตะวันตกของเทือกเขาซงซาน เมืองซานซี มณฑลเหอหนาน ก่อตั้งโดยภิกษุชาวอินเดียนามว่า “พระโพธิธรรม” ซึ่งเป็นผู้นำพุทธศาสนานิกายเซนเข้ามาและฝึกฝนศิลปะการป้องกันตัว ที่รู้จักกันในนาม **กังฟูเส้าหลิน** นำชมสิ่งสำคัญในวัดเส้าหลินอันได้แก่ วิหารสหัสพุทธ สถานที่ประดิษฐานปฏิมากรรมรูปพระพุทธเจ้าในอดีต ปัจจุบันและอนาคต รวม 1,000 องค์ นำท่านชม **ป่าเจดีย์ หรือ ถ้ำหลิน** ที่มีหมู่เจดีย์กว่า 200 องค์ ซึ่งเป็นสถานที่บรรจุอัฐิของอดีตเจ้าอาวาสของวัดเส้าหลิน จากนั้นนำท่านชม **การแสดงกังฟู** ที่มีการสืบทอดและมีการจัดแสดงให้นักท่องเที่ยวได้ชม (รวมรถกอล์ฟนำเที่ยว)



เที่ยง บริการอาหารกลางวันที่ภัตตาคาร นำท่านเข้าชม **สวนดอกโบตั๋น "เทศกาลดอกโบตั๋นบานเมืองลั่วหยาง"** (เดือนเมษายน) เป็นเทศกาลชมดอกโบตั๋นที่สวยงามที่สุดในประเทศจีน ดอกโบตั๋นเป็นดอกไม้ที่มีความหมายดีที่เป็นมงคลสำหรับชาวจีนและเป็นหนึ่งในดอกไม้ที่เป็นสัญลักษณ์ของประเทศจีน (ให้เวลายาวๆ)

• **ดอกโบตั๋นบาน** ในช่วงเดือนเมษายน (ประมาณวันที่ 10-25 เม.ย.) มีอายุการผลิบานอยู่ราว 7-15 วัน และ **เทศกาลดอกโบตั๋นบานเมืองลั่วหยาง** เป็นเทศกาลชมดอกโบตั๋นที่สวยงามที่สุดในประเทศจีน จัดขึ้นปีละครั้ง (บางปีก็บานเร็ว บางปีก็บานช้า)



จากนั้นนำท่านเดินทางสู่ สถานีรถไฟความเร็วสูงซีอาน ขบวน G3185 (17.10-18.45)



ค่ำ บริการอาหารค่ำที่ภัตตาคาร หลังอาหารพักผ่อน (พัก Delta By Marriott Xi'an หรือ ระดับ 5 ดาว)

วันที่หก : วัดลามะกว้างเหริน – กำแพงเมืองซีอาน - โซวี่เส้นทางสายไหม - จัตุรัสหอกลอง – ตลาดมุสลิม

เช้า บริการอาหารเช้าที่โรงแรม หลังอาหารท่านชม **วัดลามะกว้างเหริน** วัดลามะ พระพุทธศาสนาแบบทิเบตเพียงแห่งเดียวในซีอานสร้างขึ้นเมื่อ ค.ศ. 1705 ครั้งคังซีฮ่องเต้ เสด็จเยือนนครซีอานและมีความเห็นว่าควรสร้างที่พักสำหรับลามะผู้ใหญ่จากทิเบตที่ต้อง

เดินทางผ่านเมืองซีอานเพื่อเข้าวังหลวงปักกิ่ง จากนั้นผ่านชม **กำแพงเมืองซีอาน** กำแพงเมืองโบราณที่สร้างขึ้นในสมัยราชวงศ์หมิง มีอายุเก่าแก่กว่า 600 ปี



เที่ยง บริการอาหารกลางวันที่ภัตตาคาร หลังอาหารนำท่านชม **โซ่วเส้นทางสายไหม** โซ่วที่บอกเล่าเรื่องราวเส้นทางการค้าโบราณจากนครฉางอาน (ซีอาน) ไปยังอินเดีย เปอร์เซีย ยุโรปและคาบสมุทรอาหรับ สัมผัสกับความอลังการตื่นตาตื่นใจและระบบแสงสีเสียงภายในโรงละครที่ยิ่งใหญ่ นำท่านชม **จัตุรัสหอกลอง** ตั้งอยู่ใจกลางเมืองซีอาน บนถนนซีต้าเจีย ตรงข้ามเป็น **จัตุรัสหอรบะซัง** เป็นสถาปัตยกรรมสมัยราชวงศ์หมิง ต่อมาในสมัยราชวงศ์ชิงได้ทำการบูรณะขึ้นมาใหม่ ให้ท่านช้อปปิ้งของฝากที่ **ตลาดมุสลิม** ซึ่งมีร้านของฝากของที่ระลึกมากมาย



ค่ำ บริการอาหารค่ำที่ภัตตาคาร หลังอาหารเดินทางเข้าที่พัก (พัก Delta By Marriott Xi'an หรือระดับ 5 ดาว)

วันที่สี่ : เจดีย์ห่านป่าใหญ่ – สุสานทหารดินเผาจิ้นซี – เมืองซานเหมินเสี

เช้า บริการอาหารเช้าที่โรงแรม หลังอาหารนำท่านเที่ยวชม **วัดฉือเอิน** ซึ่งเป็นที่ตั้งของ **เจดีย์ห่านป่าใหญ่** วัดนี้เคยเป็นอารามหลวงที่สร้างขึ้นโดยฮ่องเต้ถังเกาจงเพื่อตอบแทนคุณมารดา หลังจากสร้างเสร็จได้นิมนต์พระถังซัมจั๋งมาเป็นเจ้าอาวาสและแปลพระคัมภีร์พระไตรปิฎกที่นำมาจากอินเดีย ลักษณะของเจดีย์จะคล้ายแบบอินเดีย มี 7 ชั้น สูง 64.7 เมตร ในสมัยก่อนจะสร้างเจดีย์ด้วยดินทั้งหมด นำท่านช้อปปิ้งที่ **ถนนวัฒนธรรมราชวงศ์ถัง** ที่มีร้านของฝากมากมายตกแต่งแบบจีนย้อนยุคโบราณ



เที่ยง บริการอาหารกลางวันภัตตาคาร หลังอาหารนำท่านเข้าชม **สุสานทหารดินเผาจักรพรรดิจิ้นซี** ใช้แรงงานในการสร้างถึง 4 แสนคน เวลาสร้างนานถึง 37 ปี ถูกสร้างในสมัยจักรพรรดิจิ้นซีผู้เป็นปฐมกษัตริย์ของราชวงศ์ซัน สุสานทหารหุ่นแห่งนี้ชาวนาจีนได้ขุดค้นพบในปี ค.ศ. 1974 เป็นจำนวนกว่า 7,000 ตัวนับเป็นสุสานใต้ดินที่ใหญ่ที่สุดในโลก ถูกประกาศให้เป็นมรดกโลกในปี ค.ศ.1979 (รวมรถกอล์ฟ) นำท่านเดินทางสู่ **เมืองซานเหมินเสี**



ค่ำ บริการอาหารค่ำที่ภัตตาคาร หลังอาหารพักผ่อนกันตามสบาย (พัก Swan Inter Hotel หรือระดับ 5 ดาว)

วันที่ห้า : สุสานกวนอู - ถ้ำผาหลงเหมิน – เมืองเจียวโจว

เช้า บริการอาหารเช้าที่โรงแรม หลังอาหารออกเดินทางสู่ **เมืองลั่วหยาง** นำท่านเที่ยวชม **สุสานกวนอู** เป็นที่ฝังศพของกวนอู เทพเจ้าแห่งความซื่อสัตย์และโชคกลาง เป็น 1 ใน 3 ของศาลเจ้ากวนอูที่คนจีนนิยมเดินทางมากราบไหว้มากที่สุด



เที่ยง บริการอาหารกลางวันภัตตาคาร หลังอาหารนำท่านเดินทางชม **ถ้ำผาหลงเหมิน** (ถ้ำหิน ประตุมังกร) เป็นกลุ่มถ้ำบนหน้าผา อยู่ห่างจากเมืองลั่วหยาง 12 กิโลเมตร มีภูเขาเชิงชันทางทิศตะวันออกและภูเขาหลงเหมิน ทางทิศตะวันตก มีแม่น้ำอี้สู่ยไหลผ่านตรงกลาง มองดูเสมือนประตูที่มีมังกรโผล่เล่นขนาบอยู่ จึงได้ชื่อว่า **หลงเหมิน คือ ประตูมังกร** จัดว่า

เป็น 1 ใน 3 แหล่งปฏิมากรรมโบราณที่มีชื่อเสียงที่สุดในจีน ถ้ำหินหลงเหมิน มีอายุราว 1,500 ปี เริ่มก่อสร้างในรัชสมัยเว่ยเหนือ จนถึงยุคราชวงศ์ถังและซ่ง ปัจจุบันยังคงหลงเหลือถ้ำผาแกะสลักอยู่จำนวน 2,100 กว่าคูหา มีพระพุทธรูปสลักมากกว่า 100,000 องค์ องค์ใหญ่สูงสุด 17 เมตร องค์เล็กสุดเพียงแค่ 2 ซม. ถ้ำผาหลงเหมินได้รับลงทะเบียนเป็นมรดกโลกเมื่อปี พ.ศ. 2543 (รวมมรดกอล์ฟ) จากนั้นนำท่านเดินทางสู่ **เมืองเจียวโจว**



ค่ำ บริการอาหารค่ำที่ภัตตาคาร หลังอาหารพักผ่อนกันตามอัธยาศัย (พัก Zhongzhou Yimei Hotel หรือระดับ 4 ดาว

วันที่หก : อุทยานหยุนไถ่ซาน - ศาลโคเฟิง – เจดีย์เหล็ก – สนามบินเจิ้งโจว

เช้า บริการอาหารเช้าที่โรงแรม หลังอาหารนำท่านเที่ยวชม **อุทยานสวรรค์ หยุนไถ่ซาน** อุทยานที่สวยงามที่สุดของมณฑลเหอหนาน นำท่านชมสายธาร น้ำตก ผืนป่า น้ำตกที่ใสสะอาด เดินผ่านโตรกเขาและชมสายน้ำ ชมความงามของหน้าผาโตรกธารและสายน้ำสีมรกตของหยุนไถ่ซาน ชมน้ำตกหยุนไถ่ซานที่สวยงาม



เที่ยง บริการอาหารกลางวันที่ภัตตาคาร หลังอาหารนำท่านเดินทางสู่ **เมืองไคฟง** ซึ่งเป็นเมืองหลวงในสมัยราชวงศ์ซ่งเหนือ นำท่านชม **ศาลไคฟง** โดยจำลองมาจากศาลไคฟง สมัยราชวงศ์ซ่ง ให้ท่านได้ชมรูปปั้นของท่านเป่าปุ่นจิ้น และหุ่นขี้ผึ้งแสดงเรื่องราวของการตัดสินใจที่สำคัญของท่านเป่าปุ่นจิ้นและชมสวนสาธารณะภายในศาล นำท่านเที่ยวชม **ศาลามังกร (หลงถิง)** ที่สร้างขึ้นเมื่อปี ค.ศ. 1692 ในสมัยจักรพรรดิคังซีแห่งราชวงศ์ชิง จากนั้นนำท่านชม **เจดีย์เหล็ก (เทียถ่า)** ซึ่งเป็นเจดีย์ขนาด 13 ชั้น สูง 54.6 เมตร รูปทรง 8 เหลี่ยม สร้างขึ้นในปีค.ศ. 1049 โดยใช้กระเบื้องหลากสีมาประดับประดาต่อห่อหุ้มจนมีความสวยงาม



ค่ำ บริการอาหารค่ำที่ภัตตาคาร หลังอาหารนำท่านเดินทางสู่ **สนามบินเจิงโจว**
23.05 น. ออกเดินทางกลับสู่กรุงเทพฯ โดยสายการบินนกแอร์ เที่ยวบินที่ **DD 3137**
02.20 น. ถึง **สนามบินดอนเมือง** โดยสวัสดิภาพ

อัตราค่าบริการ สำหรับลูกค้าเดินทางไม่น้อยกว่า 20 ท่าน

บริษัทขอสงวนสิทธิ์ : รายการทัวร์ท่องเที่ยวสามารถเปลี่ยนแปลงหรือยกเลิกรายการตามความเหมาะสมอันเนื่องจากสภาวะอากาศ, การจราจร, การเมือง, สายการบิน, ขั้นตอนการตรวจคนเข้าเมืองของแต่ละประเทศหรือกรณีอื่นๆโดยมีต้องแจ้งให้ทราบล่วงหน้าโดยมีตัวแทนบริษัท(มัคคุเทศก์, หัวหน้าทัวร์, คนขับรถของแต่ละประเทศ)เป็นผู้บริหารเวลาปรับเปลี่ยนตามความเหมาะสม ทั้งนี้ขึ้นอยู่กับสภาพการจราจร, การตรวจคนเข้าเมืองหรือสาเหตุอื่นที่ไม่ได้มาจากทางบริษัท โดยทางบริษัทจะคำนึงถึงความปลอดภัยและประโยชน์ของผู้เดินทางเป็นสำคัญ... **กรุณาอ่านรายการและเงื่อนไขข้อตกลงอย่างละเอียดก่อนทำการจองทัวร์หรือชำระเงิน**จากนั้นจะถือว่าลูกค้ารับทราบตามข้อกำหนดของบริษัทหากเกิดความเสียหายใดๆขึ้น ทางบริษัทจะไม่รับผิดชอบทุกกรณี.

วันเดินทาง	ผู้ใหญ่	เด็กเสริมเตียง	พักเดี่ยว
12-18 เม.ย. 2567	41,900.-	37,900.-	7,500.-
17-22 ก.ค. 2567	39,900.-	35,900.-	7,500.-

*****เด็กอายุ 2-18 ปี** เงื่อนไขและราคา สำหรับผู้เดินทาง ที่อายุไม่ถึง 18 ปีและไม่ได้เดินทางกับมารดา ต้องมีจดหมายยินยอมให้บุตรเดินทางไปต่างประเทศจากบิดาหรือมารดาแนบมาด้วย

ค่าบริการรวม

- ค่าตัวเครื่องบินชั้นทัศนาวจร ไป-กลับ พร้อมกรุ๊ป ตามที่ระบุไว้ในรายการเท่านั้น **ตัวเครื่องบินที่ใช้เป็นแบบกรุ๊ปไม่สามารถเลือกที่นั่งล่วงหน้าได้ (ท่านจะได้รับที่นั่งแบบสุ่มเท่านั้น)**
- ค่าภาษีสนามบินทุกแห่ง หากสายการบินมีการปรับราคาภาษีน้ำมันขึ้น ทางบริษัทฯ ขอสงวนสิทธิ์เก็บค่าภาษีน้ำมันเพิ่มตามความเป็นจริง ก่อนการเดินทาง****ราคาทัวร์นี้เช็คภาษีน้ำมัน ณ วันที่ 19 มี.ค.66 ****
- ค่าโรงแรมระดับมาตรฐาน (พักห้องละ 2-3 ท่าน)
กรณีห้อง TWIN BED (เตียงเดี่ยว 2 เตียง) ซึ่งโรงแรมไม่มีหรือเต็ม ทางบริษัทขอปรับเป็นห้อง DOUBLE BED แทนโดยมีต้องแจ้งให้ทราบล่วงหน้า หรือ หากต้องการห้องพักแบบ DOUBLE BED ซึ่งโรงแรมไม่มีหรือเต็ม ทางบริษัทขอปรับเป็นห้อง TWIN BED แทนโดยมีต้องแจ้งให้ทราบล่วงหน้า เช่นกัน กรณีพักแบบ TRIPLE ROOM 3 ท่าน 1 ห้อง ท่านที่ 3 อาจเป็นเสริมเตียง หรือ SOFA BED หรือ เสริมฟูกที่นอน ทั้งนี้ขึ้นอยู่กับรูปแบบการจัดห้องพักของโรงแรมนั้นๆ
- ค่าอาหาร ตามที่ระบุไว้ในรายการ
- ค่ายานพาหนะ และค่าธรรมเนียมเข้าชมสถานที่ต่างๆ ตามที่ระบุไว้ในรายการ
- น้ำหนักสัมภาระ ท่านละไม่เกิน 20 กิโลกรัม สัมภาระติดตัวขึ้นเครื่องได้ 1 ชิ้น ต่อท่าน น้ำหนักต้องไม่เกิน 7 กิโลกรัม, ค่าประกันวินาศภัยเครื่องบินตามเงื่อนไขของแต่ละสายการบินที่มีการเรียกเก็บ

7. ค่าประกันอุบัติเหตุระหว่างการเดินทาง ท่านละไม่เกิน 1,000,000 บาท (ค่ารักษาพยาบาล 500,000 บาท) คั้คุ้มครองผู้เอาประกันที่มีอายุตั้งแต่ 1 เดือนขึ้นไป และผู้เอาประกันอายุระหว่าง 1 เดือน ถึง 15 ปี และผู้ที่มีอายุสูงกว่า 70 ปี ขึ้นไป ค่าชดเชยทั้งหลายตามกรมธรรม์ จะลดลงเหลือเพียงครึ่งหนึ่งของค่าชดเชยที่ระบุไว้ในกรมธรรม์ทั้งนี้ยอมอยู่ในข้อจำกัดที่มีการตกลงไว้กับบริษัทประกันชีวิต ในการเคลมประกันทุกกรณี ต้องมีใบเสร็จ และมีเอกสารรับรองทางการแพทย์ หรือจากหน่วยงานที่เกี่ยวข้อง

การประกันไม่คุ้มครอง

8. กรณีที่เสียชีวิต หรือ เจ็บป่วยทางร่างกายด้วยโรคประจำตัว, การติดเชื้อ, ไวรัส, ไล่เลื่อน, ไล่ตั้ง, อาการที่เกี่ยวข้องกับการติดยา, โรคติดต่อทางเพศสัมพันธ์, การบาดเจ็บจากความเสียหายโดยเจตนา, การฆ่าตัวตาย, เสียสติ, ตกอยู่ภายใต้อำนาจของสุรยาเสพติด, บาดเจ็บจากการทะเลาะวิวาท การแท้งบุตร, การบาดเจ็บเนื่องมาจากอาชญากรรม, จลาจล, นัดหยุดงาน, การก่อการร้าย การยึดพาหนะ และการปล้นอากาศยาน (Terrorism, Hijack, Skyjack) และ อื่นๆตามเงื่อนไขในกรมธรรม์

9. ค่าทิปไกด์ท้องถิ่น , คนขับรถและหัวหน้าทัวร์

อัตรานี้ไม่รวม

1. ค่าใช้จ่ายส่วนตัวนอกเหนือจากรายการที่กำหนด
2. ค่าน้ำหนักส่วนเกิน 20 ก.ก.
3. ค่าภาษีมูลค่าเพิ่ม 7% และ ภาษีบริการ 3%(กรณีนิติบุคคล)
4. ค่าวีซ่า ปกติ 4 วันทำการ 3,500 บาท (พาสปอร์ตไทย)
5. ค่าภาษีนักท่องเที่ยว (ถ้ามี)

เอกสารใช้ยื่นวีซ่า

1. หนังสือเดินทางมีอายุนับจนถึงวันเดินทางต้องไม่ต่ำกว่า 6 เดือน
2. หนังสือเดินทางต้องมีหน้าว่างสำหรับประทับตราอย่างน้อย 2 หน้าเต็ม
3. รูปถ่ายขนาด 33 ม.ม.x 48 ม.ม., รูปภาพสีและ พื้นหลังสีขาว เท่านั้น, หน้าตรง, เห็นใบหู , ห้ามยิ้ม , ไม่สวมหมวก , ไม่สวมเครื่องประดับ, ไม่สวมแว่นตาดำ และไม่สวมเสื้อสีขาว , คนมุสลิมต้องเปิดให้เห็นใบหน้า*** ห้ามใช้ฟิลิป หรือ ลวดเย็บติดกับรูป หรือ ทำให้รูปถ่ายเป็นรอย สถานทูตจะปฏิเสธไม่รับยื่นวีซ่าโดยเด็ดขาด ***
4. สำหรับผู้ที่เคยเดินทางเข้าประเทศจีนแล้ว ย้อนหลังไม่เกิน 2 ปี ขอสำเนาหน้าวีซ่าจีนที่ใช้เดินทางครั้งล่าสุด (กรณีวีซ่าจีนอยู่ในหนังสือเดินทางเล่มเก่า ขอสำเนาหน้าหนังสือเดินทางเล่มเก่าและหน้าวีซ่าจีนที่ใช้เดินทางครั้งล่าสุดแนบมาด้วย)

5. สำหรับผู้ที่ถือหนังสือเดินทางต่างดาว จะต้องทำเรื่องแจ้ง เข้า-ออก หรือ RE-ENTRY ด้วยตนเองเท่านั้นก่อนการส่งเอกสารยื่นวีซ่า และ หนังสือเดินทางต่างดาว(เล่มเหลือง) ผู้เดินทางต้องไปดำเนินการขอวีซ่าเข้าประเทศจีนด้วยตนเอง เนื่องจากผู้เดินทางจะต้องไปแสดงตนที่สถานทูตจีน
6. เอกสารกรอกขอวีซ่า กรุณากรอกเอกสารให้ครบถ้วนเพื่อประโยชน์ของตัวเอง และ กรุณากรอกข้อมูลตามความเป็นจริงเกี่ยวกับ สถานที่ศึกษา สถานที่ทำงาน ตำแหน่งงาน ที่อยู่ปัจจุบัน ที่อยู่ทำงาน ญาติที่ติดต่อได้ในกรณีฉุกเฉิน หมายเลขโทรศัพท์บ้าน หมายเลขโทรศัพท์ที่ทำงาน หมายเลขโทรศัพท์ของญาติ **โปรดรับทราบ หากสถานทูตตรวจสอบได้ว่า ให้ข้อมูลเท็จ อาจมีการระงับการออกวีซ่า เล่มที่มีปัญหา (สถานทูตมีการโทรศัพท์สุ่มตรวจทุกวัน)**
7. กรณีเด็ก , นักเรียน , นักศึกษา ที่ยังไม่บรรลุนิติภาวะ (อายุต่ำกว่า 20 ปี) ต้องแนบสำเนาสูติบัตร
8. กรณีที่เด็กไม่ได้เดินทางพร้อมกับบิดา มารดา ต้องแนบหนังสืออนุญาตเดินทางออกนอกประเทศโดยไม่มีบิดา มารดาเดินทางไปด้วย เข้ามาเพื่อเป็นหลักฐานขอวีซ่าด้วย(สามารถขอได้ที่ เขต หรือ อำเภอ ที่ท่านอาศัยอยู่
9. โปรดทำความเข้าใจว่าสถานทูตจีนอยู่ในระหว่างจัดระเบียบการยื่นวีซ่าใหม่ การเรียกขอเอกสารเพิ่มเติมหรือเปลี่ยนระเบียบการยื่นเอกสาร เป็นเอกลักษณ์ของสถานทูต และ บางครั้งบริษัททัวร์ไม่ทราบล่วงหน้า
10. ผู้ที่ประสงค์จะใช้หนังสือเดินทางราชการ หรือ ใช้บัตร APEC ในการเดินทาง และ ยกเว้นการทำวีซ่าท่านจะต้องรับผิดชอบในการอนุญาตให้ เข้า-ออกเมืองด้วยตนเอง เนื่องจากบริษัททัวร์ฯ ไม่ทราบกฎกติกา การยกเว้นวีซ่าในรายละเอียด / ผู้ใช้บัตร APEC กรุณาดูแลบัตรของท่านเป็นอย่างดี หากท่านทำบัตรหายในระหว่างการเดินทาง ท่านอาจต้องตกค้างอยู่ประเทศจีนอย่างน้อย 2 อาทิตย์
11. กรณีหนังสือเดินทางคนต่างชาติ ทางบริษัทฯ สามารถขอวีซ่าให้ได้ เฉพาะคนต่างชาติที่ทำงานในประเทศไทย และมีใบอนุญาตการทำงานในประเทศไทยเท่านั้น หากไม่ได้ทำงานในประเทศไทย ผู้เดินทางต้องไปดำเนินการขอวีซ่าเข้าประเทศจีนด้วยตนเอง เอกสารที่ต้องเตรียมสำหรับหนังสือเดินทางต่างชาติ
 - พาสปอร์ตตัวจริง ที่มีอายุการใช้งานไม่ต่ำกว่า 6 เดือน ต้องมีหน้าว่างอย่างน้อย 2 หน้าเต็ม
 - รูปถ่ายขนาด 2 นิ้ว 2 ใบ (รูปใหม่ ถ่ายมาไม่เกิน 6 เดือน)
 - ใบอนุญาตการทำงาน
 - หนังสือว่าจ้างในการทำงาน
 - สมุดบัญชีธนาคารประเภทออมทรัพย์ ย้อนหลัง 6 เดือน
 - กรณีสมรสกับคนไทย ต้องแนบสำเนาทะเบียนสมรส มาด้วย

12. สถานทูตจีนอาจปฏิเสธไม่รับทำวีซ่าให้ท่านในกรณีดังต่อไปนี้

- ชื่อเป็นชาย แต่ส่งรูปถ่ายที่ดูเป็นหญิง เช่น ไว้ผมยาว หรือ แต่งหน้าทาปาก
- นำรูปถ่ายเก่า ที่ถ่ายเกิน 6 เดือนมาใช้
- นำรูปถ่าย ที่มีวิวด้วยหลัง ที่ถ่ายเล่น หรือรูปยืนเอียงข้าง มาตัดใช้เพื่อยื่นทำวีซ่า รูปถ่ายที่เป็นกระดาษสติ๊กเกอร์ หรือ รูปที่พรี้นซ์จากคอมพิวเตอร์

13. ปกติแล้วการขอวีซ่าเข้าประเทศจีนรวมอยู่ในค่าทัวร์แล้วซึ่งเป็นการขอปกติ 4 วันทำการ หากท่านไดยื่นขอวีซ่าล่าช้า สถานทูตจีนมีการคิดราคา ดังนี้ กรณีเร่งด่วน 2-3 วันคิดเพิ่ม 1,125 บาทต่อท่าน

14. กรณีวีซ่าไม่ผ่านการพิจารณาจากทางสถานทูตไม่ว่ากรณีใดๆทั้งสิ้น ต้องชำระค่าธรรมเนียมการดำเนินการเล่มละ 3,500 บาท สำหรับการยื่นปกติ และ 4,500 บาท สำหรับการยื่นด่วน ให้กับศูนย์บริการยื่นขอวีซ่าของสถานทูตจีน