



ซีอาน หยุนโถซาน 7 วัน 5 คืน

ชมเทศกาลดอกโบตั๋นบาน

• ที่พักโรงแรม 5 ดาว

- สุสานจักรพรรดิฉินซี
- อุทยานสวรรค์ หยุนโถซาน หรือ จิวจ้ายโกวน้อย
- ชมดอกโบตั๋นบาน
- ถ้ำหินหลงเหมิน
- เล้าหลิน ชมวัดเล้าหลิน
- ชมโชว์กังฟูเล้าหลิน และ โชว์ราชวงศ์ถัง
- นั่งรถไฟความเร็วสูง



เดินทาง:
12-18 เมษายน 67

เหลือเพียง

41,900.-

รวมทิปไกด์ และวีซ่ากรุ๊ปแล้ว

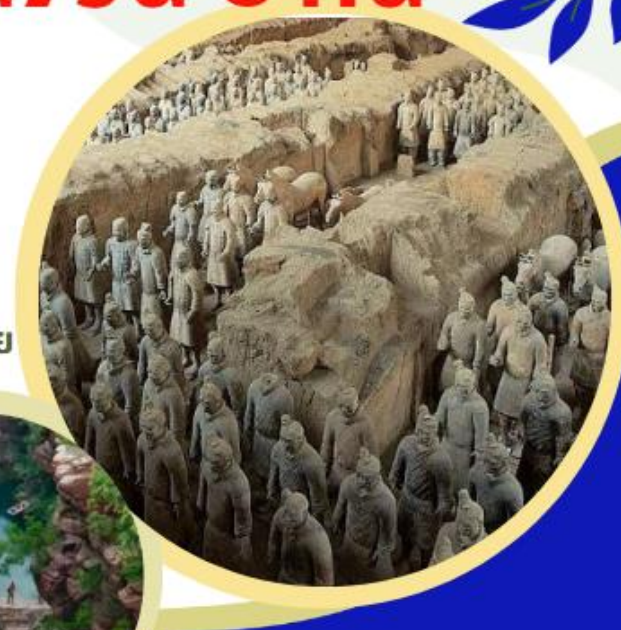
ทัวร์ไม่ลงร้าน ไม่เก็บเงินเพิ่ม

ซีอาน หยุนโกซาน 7 วัน 5 คืน

ชมเทศกาลดอกโบตั๋นบาน



- พักโรงแรม 5 ดาว
- สุสานจักรพรรดิจินซี
- อุทยานสวรรค์ หยุนโกซาน หรือ จิวจ้ายโกวน้อย
- ชมดอกโบตั๋นบาน
- ถ้ำหินหลงเหมิน
- เล้าหลิน ชมวัดเล้าหลิน
- ชมโชว์กังฟูเล้าหลิน และ โชว์ราชวงศ์ถัง
- นั่งรถไฟความเร็วสูง



เดินทาง:
12-18 เมษายน 67

เหลือเพียง **41,900.-**
รวมทิปไกด์ และวีซ่ากรุฟแล้ว
ทัวร์ไม่ลงร้าน ไม่เก็บเงินเพิ่ม

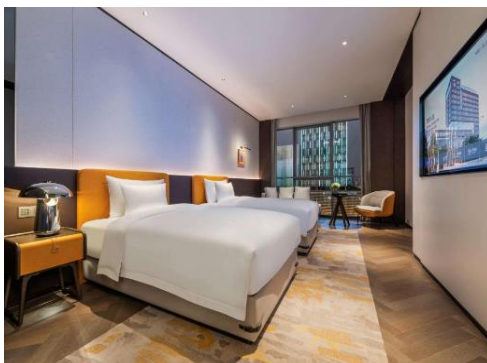
Days	โปรแกรมทัวร์	B	L	D	Hotel
1	สนามบินดอนเมือง – เจิ้งโจว DD 3136 (16.35-22.05)	X	X	X	Novotel Airport Hotel หรือเทียบเท่าระดับ 5 ดาว
2	เมืองโคเฟิง – ศาลามังกร - เจดีย์เหล็ก – เจียวโจว - อุทยานหยุนโกซาน	☉	☉	☉	Zhongzhou Yimei Hotel หรือเทียบเท่าระดับ 4 ดาว
3	เมืองเต็งฟง - วัดเล้าหลิน – ถ้ำผาหลงเหมิน	☉	☉	☉	Zhongzhou Leading Hotel หรือเทียบเท่าระดับ 5 ดาว
4	สวนดอกโบตั๋น – ศาลเจ้ากวนอู – เมืองหัวซาน	☉	☉	☉	Novotel Huashan หรือเทียบเท่าระดับ 5 ดาว
5	ซีอาน - สุสานทหารดินเผาจินซี - โชว์เส้นทางสายไหม - เจดีย์ห่านป่าใหญ่ - ถนนวัฒนธรรมราชวงศ์ถัง	☉	☉	☉	Delta By Marriott Xi'an หรือเทียบเท่าระดับ 5 ดาว
6	วัดลามะกว้างเหริน-จัตุรัสหอกลอง-ตลาดมุสลิม-รถไฟความเร็วสูง เจิ้งโจว-ดอนเมือง DD 3137 (23.05-02.20)	☉	☉	☉	บนเครื่อง
7	สนามบินดอนเมือง (02.20)	X	X	X	

ทัวร์ซีอาน ลั่วหยาง เส้าหลิน 6วัน5คืน (DD)

- พักโรงแรม 5 ดาว
- ซีอาน อดีตราชธานี 12 ราชวงศ์ จุดเริ่มต้นเส้นทางสายไหม
- อุทยานสวรรค์ หยุ่นไถซาน ขนานนามว่า จิวจ้ายโกวน้อย
- สุสานกองทัพทหารดินเผาจักรพรรดิฉินซี ปฐมกษัตริย์ผู้รวมแผ่นดินจีน
- เจดีย์ห่านป่าใหญ่ จัตุรัสหระซัง ตลาดอิสลาม
- ถ้ำหินหลงเหมิน พุทธสถานเก่าแก่อายุกว่าพันปี มรดกโลกจากยูเนสโก
- เส้าหลิน ชมวัดเส้าหลิน, ป่าเจดีย์ 200 องค์
- ชมการแสดงกังฟูเส้าหลิน และ โชว์ราชวงศ์ถัง
- รถไฟความเร็วสูง
- ลิ้มรสเมนู เกี้ยวน้ำจักรพรรดิ เป็ดย่าง และสุกี้
- ไม่หลงร้านช้อปปิ้ง

วันแรก : สนามบินดอนเมือง – เจิ้งโจว

- 14.00 น. พร้อมกันที่ สนามบินดอนเมือง อาคารผู้โดยสารชั้น 3 สายการบินนกแอร์ เจ้าหน้าที่คอยให้การต้อนรับและอำนวยความสะดวกในการเดินทาง
(น้ำหนักกระเป๋าโหลด 20 กิโลกรัม / ถู้อื่นเครื่อง 7 กิโลกรัม – มีบริการอาหารบนเครื่อง)
- 16.35 น. ออกเดินทางสู่ เมืองซีอาน โดยสายการบินนกแอร์ เที่ยวบินที่ DD 3136 (บริการอาหารบนเครื่อง)
- 22.05 น. ถึง Zhengzhou Xinzheng Airport (CGO) เมืองเจิ้งโจว เป็นเมืองเอกของมณฑลเหอหนาน มีความสำคัญทางด้านคมนาคมในภาคกลางของจีนและเป็นศูนย์กลางแห่งการเดินทางท่องเที่ยวจีน มีแม่น้ำเหลือง (Yellow River) หรือแม่น้ำฮวงโห (Huang He) ซึ่งเป็นแม่น้ำที่ยาวเป็นอันดับสองของจีนไหลผ่าน หลังผ่านพิธีการตรวจคนเข้าเมืองแล้ว นำท่านเข้าที่พัก (พัก Novotel Airport Hotel หรือระดับ 5 ดาว)



วันที่สอง : ศาลโคเฟิง – เจดีย์เหล็ก – เจียวโจว - อุทยานหยุ่นไถซาน

- 07.00 น. บริการอาหารเช้าที่โรงแรม (1) หลังอาหารเช้าท่านเดินทางสู่ เมืองโคเฟิง ซึ่งเป็นเมืองหลวงในสมัยราชวงศ์ซ่งเหนือ นำท่านชม ศาลโคเฟิง โดยจำลองมาจากศาลโคเฟิง สมัยราชวงศ์ซ่ง ให้ท่านได้ชมรูปปั้นของท่านเป่าปุ่นจิ้น และหุ่นขี้ผึ้งแสดงเรื่องราวของการตัดสินใจที่สำคัญของท่านเป่าปุ่นจิ้น และชมสวนสาธารณะภายในศาล นำท่านเที่ยวชม ศาลามังกร (หลงถิง) ที่สร้างขึ้นเมื่อปี ค.ศ. 1692

ในสมัยจักรพรรดิถังซีแห่งราชวงศ์ซิง จากนั้นนำท่านชม **เจดีย์เหล็ก (เทียนถ่า)** ซึ่งเป็นเจดีย์ขนาด 13 ชั้น สูง 54.6 เมตร รูปทรง 8 เหลี่ยม สร้างขึ้นในปีค.ศ. 1049 โดยใช้กระเบื้องหลากสีมา ประติตประต่อห่อหุ้มจนมีความสวยงาม นำท่านเดินทางสู่ **เมืองเจียวโจว**



12.00 น. บริการอาหารกลางวันที่ภัตตาคาร (2) หลังอาหารนำท่านเที่ยวชม **อุทยานสวรรค์ หุ่นไถซาน** อุทยานที่สวยงามที่สุดของมณฑลเหอหนาน นำท่านชมสายธาร น้ำตก ผืนป่า น้ำตกที่ใสสะอาด เดินผ่านโตรกเขาและชมสายน้ำ ชมความงามของหน้าผาโตรกธารและสายน้ำสีมรกตของหุ่นไถซาน ชมน้ำตกหุ่นไถซานที่สวยงาม



19.00 น. บริการอาหารค่ำที่ภัตตาคาร (4) หลังอาหารพักผ่อนกันตามสบาย (พัก Zhongzhou Yimei Hotel หรือระดับ 4 ดาว เมืองนี้มีแค่ 4 ดาวครับ)

วันที่สาม : เมืองเต็งฟง - วัดเส้าหลิน – ถ้ำผาหลงเหมิน

07.00 น. บริการอาหารเช้าที่โรงแรม (4) หลังอาหารนำท่านเดินทางสู่ เมืองเต็งฟง เทียวชม วัดเส้าหลิน เป็นวัดพุทธนิกายมหายานในประเทศจีนที่มีอยู่จริง มีชื่อเสียงอย่างมากเนื่องจากปรากฏในนิยายกำลังภายในหลายเรื่อง โดยเฉพาะในผลงานของกิมย้ง วัดเส้าหลินตั้งอยู่ทางทิศตะวันตกของเทือกเขาชางซาน เมืองซานซี มณฑลเหอหนาน ก่อตั้งโดยภิกษุชาวอินเดียนามว่า “พระโพธิธรรม” ซึ่งเป็นผู้นำพุทธศาสนานิกายเซนเข้ามาและฝึกฝนศิลปะการป้องกันตัว ที่รู้จักกันในนาม “กังฟูเส้าหลิน” นำชมสิ่งสำคัญในวัดเส้าหลินอันได้แก่ วิหารสหัสพุทธ สถานที่ประดิษฐานปฏิมากรรมรูปพระพุทธเจ้าในอดีต ปัจจุบันและอนาคต รวม 1,000 องค์ นำท่านชม ป่าเจดีย์ หรือ ถ้ำหลิน ที่มีหมู่เจดีย์กว่า 200 องค์ ซึ่งเป็นสถานที่บรรจุอัฐิของอดีตเจ้าอาวาสของวัดเส้าหลิน จากนั้นนำท่านชม การแสดงกังฟูที่มีการสืบทอดและมีการจัดแสดงให้นักท่องเที่ยวได้ชม (รวมรถกอล์ฟนำเที่ยว)



12.00 น. บริการอาหารกลางวันภัตตาคาร (5) หลังอาหารนำท่านเดินทางชม ถ้ำผาหลงเหมิน (ถ้ำหินประตูมังกร) เป็นกลุ่มถ้ำบนหน้าผา อยู่ห่างจากเมืองลั่วหยาง 12 กิโลเมตร มีภูเขาเซียงซานทางทิศตะวันออกและภูเขาหลงเหมิน ทางทิศตะวันตก มีแม่น้ำอี่สูยไหลผ่านตรงกลาง มองดูเสมือนประตูที่มีมังกรโผล่เล่นขนาบอยู่ จึงได้ชื่อว่า หลงเหมิน คือ ประตูมังกร จัดว่าเป็น 1 ใน 3 แหล่งปฏิมากรรมโบราณที่มีชื่อเสียงที่สุดในจีน ถ้ำหินหลงเหมิน มีอายุราว 1,500 ปี เริ่มก่อสร้างในรัชสมัยเว่ยเหนือ จนถึงยุคราชวงศ์ถังและซ่ง ปัจจุบันยังคงหลงเหลือถ้ำผาแกะสลักอยู่จำนวน 2,100 กว่าคูหา มีพระพุทธรูปสลักมากกว่า 100,000 องค์ องค์ใหญ่สูงสุด 17 เมตร องค์เล็กสุดเพียงแค่ 2 ซม. ถ้ำผาหลงเหมินได้รับลงทะเบียนเป็นมรดกโลกเมื่อปี พ.ศ. 2543 (รวมรถกอล์ฟนำเที่ยว)



19.00 น. บริการอาหารค่ำที่ภัตตาคาร (6) หลังอาหารพักผ่อน (พัก Zhongzhou Leading Hotel หรือระดับ 5 ดาว)

วันที่สี่ : สวนดอกโบตั๋น – ศาลเจ้ากวนอู – เมืองหัวซาน

07.00 น. บริการอาหารเช้าที่โรงแรม (7) หลังอาหารนำท่านเข้าชม **สวนดอกโบตั๋น "เทศกาลดอกโบตั๋นบาน เมืองลั่วหยาง"** (เดือนเมษายน) เป็นเทศกาลชมดอกโบตั๋นที่สวยงามที่สุดในประเทศจีน ดอกโบตั๋นเป็นดอกไม้ที่มีความหมายดีที่เป็นมงคลสำหรับชาวจีนและเป็นหนึ่งในดอกไม้ที่เป็นสัญลักษณ์ของประเทศจีน (ให้เวลายาวๆ)



- 12.00 น. บริการอาหารกลางวันที่ภัตตาคาร (8) หลังอาหารนำท่านเที่ยวชม **สุสานกวนอู** เป็นที่ฝังศีรษะของกวนอู เทพเจ้าแห่งความซื่อสัตย์และโชคกลาง เป็น 1 ใน 3 ของศาลเจ้ากวนอูที่คนจีนนิยมเดินทางมากราบไหว้มากที่สุด จากนั้นนำท่านเดินทางสู่ **เมืองหัวซาน** เมืองที่โด่งดังจากภาพยนตร์จีนหลายเรื่อง มีภูเขาหัวซานที่นิยมของนักท่องเที่ยว
- 19.00 น. บริการอาหารค่ำที่ภัตตาคาร (9) หลังอาหารพักผ่อน (พัก Novotel Huashan หรือระดับ 5 ดาว)

วันที่ห้า : สุสานทหารดินเผาจิ๋นซี - โข่วเส้นทางสายไหม - เจดีย์ห่านป่าใหญ่ ถนนวัฒนธรรมราชวงศ์ถัง

- 07.00 น. บริการอาหารเช้าที่โรงแรม (10) หลังอาหารนำท่านเข้าชม **สุสานทหารดินเผาจักรพรรดิจิ๋นซี** ใช้แรงงานในการสร้างถึง 4 แสนคน เวลาสร้างนานถึง 37 ปี ถูกสร้างในสมัยจักรพรรดิจิ๋นซีผู้เป็นปฐมกษัตริย์ของราชวงศ์ฉิน สุสานทหารแห่งนี้ชาวนาจีนได้ขุดค้นพบในปี ค.ศ. 1974 เป็นจำนวนกว่า 7,000 ตัวนับเป็นสุสานใต้ดินที่ใหญ่ที่สุดในโลก ถูกประกาศให้เป็นมรดกโลกในปี ค.ศ. 1979 (รวมรถกอล์ฟนำเที่ยว)



- 12.00 น. บริการอาหารกลางวันที่ภัตตาคาร (11) หลังอาหารนำท่านชม **โข่วเส้นทางสายไหม** โข่วที่บอกเล่าเรื่องราวเส้นทางการค้าโบราณจากนครฉางอาน (ซีอาน) ไปยังอินเดีย เปอร์เซีย ยุโรปและคาบสมุทรอาหรับ สัมผัสกับความอลังการตื่นตาตื่นใจและระบบแสงสีเสียงภายในโรงละครที่ยิ่งใหญ่ จากนั้นนำท่านเที่ยวชม **วัดฉือเอิน** ซึ่งเป็นที่ตั้งของ **เจดีย์ห่านป่าใหญ่** วัดนี้เคยเป็นอารามหลวงที่สร้างขึ้นโดยฮ่องเต้ถังเกาจงเพื่อตอบแทนคุณมารดา หลังจากสร้างเสร็จได้นิมนต์พระถังซัมจั๋งมาเป็นเจ้าอาวาสและแปลพระคัมภีร์พระไตรปิฎกที่นำมาจากอินเดีย ลักษณะของเจดีย์จะคล้ายแบบอินเดีย มี 7 ชั้น สูง 64.7 เมตร ในสมัยก่อนจะสร้างเจดีย์ด้วยดินทั้งหมด นำท่านช้อปปิ้งที่ **ถนนวัฒนธรรมราชวงศ์ถัง** ที่มีร้านของฝากมากมายตกแต่งแบบจีนย้อนยุคโบราณ



18.00 น. บริการอาหารค่ำที่ภัตตาคาร (12) **เมนูพิเศษ เกี้ยวซีอาน** อาหารขึ้นชื่อของซีอาน นำท่านเข้าชมที่พัก (พัก Delta By Marriott Xi'an หรือระดับ 5 ดาว)

วันที่หก : วัดลามะกว้างเหริน – จัตุรัสหอกลอง – ตลาดมุสลิม – รถไฟความเร็ว - เจิ้งโจว

07.00 น. บริการอาหารเช้าที่โรงแรม (13) หลังอาหารเช้าชม **วัดลามะกว้างเหริน** วัดลามะพระพุทธศาสนาแบบทิเบตเพียงแห่งเดียวในซีอานสร้างขึ้นเมื่อ ค.ศ. 1705 ครั้งคังซีฮ่องเต้ เสด็จเยือนนครซีอานและมีความเห็นว่าควรสร้างที่พักสำหรับลามะผู้ใหญ่จากทิเบตที่ต้องเดินทางผ่านเมืองซีอานเพื่อเข้าวังหลวงปักกิ่ง จากนั้นผ่านชม **กำแพงเมืองซีอาน** กำแพงเมืองโบราณที่สร้างขึ้นในสมัยราชวงศ์หมิง มีอายุเก่าแก่กว่า 600 ปี



12.00 น. บริการอาหารกลางวันที่ภัตตาคาร (14) หลังอาหารนำท่านชม **จัตุรัสหอกลอง** ตั้งอยู่ใจกลางเมืองซีอานบนถนนซีต้าเจีย ตรงข้ามเป็น **จัตุรัสหอรบั้ง** เป็นสถาปัตยกรรมสมัยราชวงศ์หมิง ต่อมาในสมัยราชวงศ์ชิงได้ทำการบูรณะขึ้นมาใหม่ ให้ท่านช้อปปิ้งของฝากที่ **ตลาดมุสลิม** ซึ่งมีร้านของฝากของที่ระลึกมากมาย จากนั้นนำท่านเดินทางสู่ **สถานีรถไฟความเร็วสูงซีอาน**



17.22 น. ออกเดินทางสู่ **เมืองเจิ้งโจว** โดยรถไฟความเร็ว (17.22-19.30) จากนั้นเปลี่ยนขบวนรถไฟ (20.03-20.20) เดินทางสู่ **สนามบินเมืองเจิ้งโจว**
20.20 น. ถึง **สนามบินเจิ้งโจว** (จัดชุดขนมปัง เบอร์เกอร์ที่สนามบิน 15) เช็คอินเตรียมเดินทางกลับกรุงเทพฯ
23.05 น. ออกเดินทางกลับสู่กรุงเทพฯ โดยสายการบินนกแอร์ เที่ยวบินที่ **DD 3137**

วันที่เจ็ด : สนามบินดอนเมือง

02.20 น. ถึง **สนามบินดอนเมือง** โดยสวัสดิภาพ

อัตราค่าบริการ สำหรับลูกค้าเดินทางไม่น้อยกว่า 20 ท่าน

บริษัทขอสงวนสิทธิ์ : รายการทัวร์ท่องเที่ยวสามารถเปลี่ยนแปลงหรือยกเลิกรายการตามความเหมาะสมอันเนื่องจากสภาวะอากาศ, การจราจร, การเมือง, สายการบิน, ขั้นตอนการตรวจคนเข้าเมืองของแต่ละประเทศหรือกรณีอื่นๆโดยมีต้องแจ้งให้ทราบล่วงหน้าโดยมีตัวแทนบริษัท(มัคคุเทศก์, หัวหน้าทัวร์, คนขับรถของแต่ละประเทศ)เป็นผู้บริหารเวลาปรับเปลี่ยนตามความเหมาะสม ทั้งนี้ขึ้นอยู่กับสภาพการจราจร, การตรวจคนเข้าเมืองหรือสาเหตุอื่นที่ไม่ได้มาจากทางบริษัท โดยทางบริษัทจะคำนึงถึงความปลอดภัยและประโยชน์ของผู้เดินทางเป็นสำคัญ... กรุณาอ่านรายการและเงื่อนไขข้อตกลงอย่างละเอียดก่อนทำการจองทัวร์หรือชำระเงินจากนั้นจะถือว่าลูกค้ารับทราบตามข้อกำหนดของบริษัทหากเกิดความเสียหายใดๆขึ้น ทางบริษัทจะไม่รับผิดชอบทุกกรณี.

วันเดินทาง	ผู้ใหญ่	เด็กเสริมเตียง	พักเดี่ยว
12-18 เม.ย. 2567	41,900.-	32,900.-	7,500.-
ตั้งแต่วันที่ 1 มีนาคม 2567 กรณีไม่ต้องทำวีซ่าจีน – รับส่วนลดท่านละ 1,000.-บาท			

***เด็กอายุ 2-18 ปี เจียนไขและราคา สำหรับผู้เดินทาง ที่อายุไม่ถึง 18 ปีและไม่ได้เดินทางกับ มารดา ต้องมีจดหมายยินยอมให้บุตรเดินทางไปต่างประเทศจากบิดาหรือมารดาแนบมาด้วย

ค่าบริการนี้รวม

- ค่าตัวเครื่องบินชั้นที่ศุนาจร ไป-กลับ พร้อมกรุ๊ป ตามที่ระบุไว้ในรายการเท่านั้น ตัวเครื่องบินที่ใช้เป็นแบบกรุ๊ปไม่สามารถเลือกที่นั่งล่วงหน้าได้ (ท่านจะได้รับที่นั่งแบบสุ่มเท่านั้น)
- ค่าภาษีสนามบินทุกแห่ง หากสายการบินมีการปรับราคาภาษีน้ำมันขึ้น ทางบริษัทฯ ขอสงวนสิทธิ์เก็บค่าภาษีน้ำมันเพิ่มตามความเป็นจริง ก่อนการเดินทาง**ราคาทัวร์นี้เช็คภาษีน้ำมัน ณ วันที่ 19 มี.ค.66 **
- ค่าวีซ่ากรุ๊ปท่องเที่ยวเข้าประเทศจีน (ผู้ถือหนังสือเดินทางไทย)
- ค่าโรงแรมระดับมาตรฐาน (พักห้องละ 2-3 ท่าน)
กรณีห้อง TWIN BED (เตียงเดี่ยว 2 เตียง) ซึ่งโรงแรมไม่มีหรือเต็ม ทางบริษัทฯขอปรับเป็นห้อง DOUBLE BED แทนโดยมีต้องแจ้งให้ทราบล่วงหน้า หรือ หากต้องการห้องพักแบบ DOUBLE BED ซึ่งโรงแรมไม่มีหรือเต็ม ทางบริษัทฯขอปรับเป็นห้อง TWIN BED แทนโดยมีต้องแจ้งให้ทราบล่วงหน้า เช่นกัน กรณีพักแบบ TRIPLE ROOM 3 ท่าน 1 ห้อง ท่านที่ 3 อาจเป็นเสริมเตียง หรือ SOFA BED หรือ เสริมฟูกที่นอน ทั้งนี้ขึ้นอยู่กับรูปแบบการจัดห้องพักของโรงแรมนั้นๆ
- ค่าอาหาร ตามที่ระบุไว้ในรายการ
- ค่ายานพาหนะ และค่าธรรมเนียมเข้าชมสถานที่ต่างๆ ตามที่ระบุไว้ในรายการ
- น้ำหนักสัมภาระ ท่านละไม่เกิน 20 กิโลกรัม สัมภาระติดตัวขึ้นเครื่องได้ 1 ชิ้น ต่อท่าน น้ำหนักต้องไม่เกิน 7 กิโลกรัม, ค่าประกันวินาศภัยเครื่องบินตามเงื่อนไขของแต่ละสายการบินที่มีการเรียกเก็บ
- ค่าประกันอุบัติเหตุระหว่างการเดินทาง ท่านละไม่เกิน 1,000,000 บาท (ค่ารักษาพยาบาล 500,000 บาท) คั้คุ้มครองผู้เอาประกันที่มีอายุตั้งแต่ 1 เดือนขึ้นไป และผู้เอาประกันอายุระหว่าง 1 เดือน ถึง 15 ปี และผู้ที่มีอายุสูงกว่า 70 ปี ขึ้นไป ค่าชดเชยทั้งหลายตามกรมธรรม์จะลดลงเหลือเพียงครึ่งหนึ่งของค่าชดเชยที่ระบุไว้ในกรมธรรม์ทั้งนี้ย่อมอยู่ในข้อจำกัดที่มีการตกลงไว้กับบริษัทประกันชีวิต **ในการเคลมประกันทุกกรณี** ต้องมีใบเสร็จ และมีเอกสารรับรองทางการแพทย์ หรือจากหน่วยงานที่เกี่ยวข้อง

การประกันไม่คุ้มครอง

- กรณีที่เสียชีวิต หรือ เจ็บป่วยทางร่างกายด้วยโรคประจำตัว, การติดเชื้อ, ไวรัส, ไล่เลื่อน, ไล่ตั้ง, อาการที่เกี่ยวข้องกับการติดยา, โรคติดต่อทางเพศสัมพันธ์, การบาดเจ็บจากความเสียหายโดยเจตนา, การฆ่าตัวตาย, เสียสติ, ตกอยู่ภายใต้อำนาจของสุรยาเสพติด, บาดเจ็บจากการทะเลาะวิวาท การแท้งบุตร, การบาดเจ็บเนื่องมาจากอาชญากรรม, จลาจล,

นัดหยุดงาน, การก่อการร้าย การยึดพาหนะ และการปล้นอากาศยาน (Terrorism, Hijack, Skyjack) และ อื่นๆตามเงื่อนไขในกรมธรรม์

10. ค่าทิปไกด์ท้องถิ่น , คนขับรถและหัวหน้าทัวร์

อัตรานี้ไม่รวม

1. ค่าใช้จ่ายส่วนตัวนอกเหนือจากรายการที่กำหนด
2. ค่าน้ำหนักส่วนเกิน 20 ก.ก.
3. ค่าภาษีมูลค่าเพิ่ม 7% และ ภาษีบริการ 3%(กรณีนิติบุคคล)
4. ค่าวีซ่า ปกติ 4 วันทำการ 3,500 บาท (พาสปอร์ตไทย)
5. ค่าภาษีนักท่องเที่ยว (ถ้ามี)

เอกสารใช้ยื่นวีซ่า

1. หนังสือเดินทางมีอายุนับจนถึงวันเดินทางต้องไม่ต่ำกว่า 6 เดือน
2. หนังสือเดินทางต้องมีหน้าว่างสำหรับประทับตราอย่างน้อย 2 หน้าเต็ม
3. รูปถ่ายขนาด 33 ม.ม.x 48 ม.ม., รูปภาพสีและ พื้นหลังสีขาว เท่านั้น, หน้าตรง, เห็นใบหู , ห้ามยิ้ม , ไม่สวมหมวก , ไม่สวมเครื่องประดับ, ไม่สวมแว่นตาดำ และไม่สวมเสื้อสีขาว , คนมุสลิมต้องเปิดให้เห็นใบหน้า*** ห้ามใช้ฟิลิป หรือ ลวดเย็บติดกับรูป หรือ ทำให้รูปถ่าย เป็นรอย สถานทูตจะปฏิเสธไม่รับยื่นวีซ่าโดยเด็ดขาด ***
4. สำหรับผู้ที่เคยเดินทางเข้าประเทศจีนแล้ว ย้อนหลังไม่เกิน 2 ปี ขอสำเนาหน้าวีซ่าจีนที่ใช้เดินทางครั้งล่าสุด (กรณีวีซ่าจีนอยู่ในหนังสือเดินทางเล่มเก่า ขอสำเนาหน้าหนังสือเดินทางเล่มเก่าและหน้าวีซ่าจีนที่ใช้เดินทางครั้งล่าสุดแนบมาด้วย)
5. สำหรับผู้ที่ถือหนังสือเดินทางต่างดาว จะต้องทำเรื่องแจ้ง เข้า-ออก หรือ RE-ENTRY ด้วยตนเองเท่านั้นก่อนการส่งเอกสารยื่นวีซ่า และ หนังสือเดินทางต่างดาว(เล่มเหลือง) ผู้เดินทางต้องไปดำเนินการขอวีซ่าเข้าประเทศจีนด้วยตนเอง เนื่องจากผู้เดินทางจะต้องไปแสดงตนที่สถานทูตจีน
6. เอกสารกรอกขอวีซ่า กรุณากรอกเอกสารให้ครบถ้วนเพื่อประโยชน์ของตัวท่านเอง และ กรุณากรอกข้อมูลตามความเป็นจริงเกี่ยวกับ สถานที่ศึกษา สถานที่ทำงาน ตำแหน่งงาน ที่อยู่ปัจจุบัน ที่อยู่ทำงาน ญาติที่ติดต่อได้ในกรณีฉุกเฉิน หมายเลขโทรศัพท์บ้าน หมายเลขโทรศัพท์ที่ทำงาน หมายเลขโทรศัพท์ของญาติ โปรดรับทราบ หากสถานทูตตรวจสอบได้ว่า ให้ข้อมูลเท็จ อาจมีการระงับการออกวีซ่า เล่มที่มีปัญหา (สถานทูตมีการโทรศัพท์สุ่มตรวจทุกวัน)
7. กรณีเด็ก , นักเรียน , นักศึกษา ที่ยังไม่บรรลุนิติภาวะ (อายุต่ำกว่า 20 ปี) ต้องแนบสำเนาสูติบัตร

8. กรณีที่เด็กไม่ได้เดินทางพร้อมกับบิดา มารดา ต้องแนบหนังสืออนุญาตเดินทางออกนอกประเทศโดยไม่มีบิดา มารดาเดินทางไปด้วย เข้ามาเพื่อเป็นหลักฐานขอวีซ่าด้วย(สามารถขอได้ที่ เขต หรือ อำเภอ ที่ท่านอาศัยอยู่

9. โปรดทำความเข้าใจว่าสถานทูตจีนอยู่ในระหว่างจัดระเบียบการยื่นวีซ่าใหม่ การเรียกขอเอกสารเพิ่มเติมหรือเปลี่ยนระเบียบการยื่นเอกสาร เป็นเอกลักษณ์ของสถานทูต และ บางครั้งบริษัททัวร์ไม่ทราบล่วงหน้า

10. ผู้ที่ประสงค์จะใช้หนังสือเดินทางราชการ หรือ ใช้บัตร APEC ในการเดินทาง และ ยกเว้นการทำวีซ่าท่านจะต้องรับผิดชอบในการอนุญาตให้ เข้า-ออกเมืองด้วยตนเอง เนื่องจากบริษัททัวร์ฯ ไม่ทราบกฎกติกา การยกเว้นวีซ่าในรายละเอียด / ผู้ใช้บัตร APEC กรุณาดูแลบัตรของท่านเป็นอย่างดี หากท่านทำบัตรหายในระหว่างการเดินทาง ท่านอาจต้องตกค้างอยู่ประเทศจีนอย่างน้อย 2 อาทิตย์

11. กรณีหนังสือเดินทางคนต่างชาติ ทางบริษัทฯ สามารถขอวีซ่าให้ได้ เฉพาะคนต่างชาติที่ทำงานในประเทศไทย และมีใบอนุญาตการทำงานในประเทศไทยเท่านั้น หากไม่ได้ทำงานในประเทศไทย ผู้เดินทางต้องไปดำเนินการขอวีซ่าเข้าประเทศจีนด้วยตนเอง เอกสารที่ต้องเตรียมสำหรับหนังสือเดินทางต่างชาติ

- พาสปอร์ตตัวจริง ที่มีอายุการใช้งานไม่ต่ำกว่า 6 เดือน ต้องมีหน้าว่างอย่างน้อย 2 หน้าเต็ม
- รูปถ่ายขนาด 2 นิ้ว 2 ใบ (รูปใหม่ ถ่ายมาไม่เกิน 6 เดือน)
- ใบอนุญาตการทำงาน
- หนังสือว่าจ้างในการทำงาน
- สมุดบัญชีธนาคารประเภทออมทรัพย์ ย้อนหลัง 6 เดือน
- กรณีสมรสกับคนไทย ต้องแนบสำเนาทะเบียนสมรส มาด้วย

12. สถานทูตจีนอาจปฏิเสธไม่รับทำวีซ่าให้ท่านในกรณีดังต่อไปนี้

- ชื่อเป็นชาย แต่ส่งรูปถ่ายที่ดูเป็นหญิง เช่น ไว้ผมยาว หรือ แต่งหน้าทาปาก
- นำรูปถ่ายเก่า ที่ถ่ายเกิน 6 เดือนมาใช้
- นำรูปถ่าย ที่มีวิวด้วยหลัง ที่ถ่ายเล่น หรือรูปยืนเอียงข้าง มาตัดใช้เพื่อยื่นทำวีซ่า รูปถ่ายที่เป็นกระดาษสติ๊กเกอร์ หรือ รูปที่พรี้นซ์จากคอมพิวเตอร์

13. ปกติแล้วการขอวีซ่าเข้าประเทศจีนรวมอยู่ในค่าทัวร์แล้วซึ่งเป็นการขอปกติ 4 วันทำการ

หากท่านใดยื่นขอวีซ่าล่าช้า สถานทูตจีนมีการคิดราคาตั้งนี้ กรณีเร่งด่วน 2-3 วันคิดเพิ่ม 1,125 บาทต่อท่าน

14. กรณีวีซ่าไม่ผ่านการพิจารณาจากทางสถานทูตไม่ว่ากรณีใดๆทั้งสิ้น ต้องชำระค่าธรรมเนียมการดำเนินการเล่มละ 3,500 บาท สำหรับการยื่นปกติ และ 4,500 บาท สำหรับการยื่นด่วน ให้กับศูนย์บริการยื่นขอวีซ่าของสถานทูตจีน