



เลขที่ใบอนุญาต
11/05805

CLINIC TOUR

บริษัท คลินิก ทัวร์ จำกัด

44/805 ถนนพหลโยธิน แขวงอนุสาวรีย์ เขตบางเขน กรุงเทพมหานคร

✉ clinicour@yahoo.com ☎ 095 797 9651 @Clinictour



PJ039-KMG

6 วัน 5 คืน



FANTASTIC CHINA

คุนหมิง ต้าหลี่ ลี่เจียง แซงกรีล่า
ภูเขาหิมะมังกรหยก ทะเลสาบปี่สุ่ยเหอ

ไม่ลงร้านรัฐบาล
ไม่เก็บค่าทิปเพิ่ม



วัดหยวนทง



สระมังกรดำ



เขาสีซาน
รวมกระเช้า+รถแคบเตอร์



ทะเลสาบปี่สุ่ยเหอ



นั่งรถไฟความเร็วสูง จากสี่เฉียง ไปคุนหมิง

เดินทาง
3-8 พ.ย.
9-14 พ.ย.
13 - 18 พ.ย.

42,999

FANTASTIC CHINA

คุณหมิง ต้าหลี่ ลี่เจียง แซงกรีล่า

ภูเขาหิมะมังกรหยก ทะเลสาบไ้สู่ยเหอ นั่งรถไฟความเร็วสูง 1 เที่ยว
ไม่เก็บทิปเพิ่ม ไม่ลงร้านรัฐบาล 6D5N By Thai Airways

PJ039-KMG

6 วัน 5 คืน

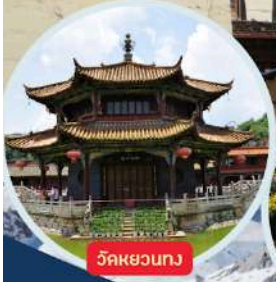
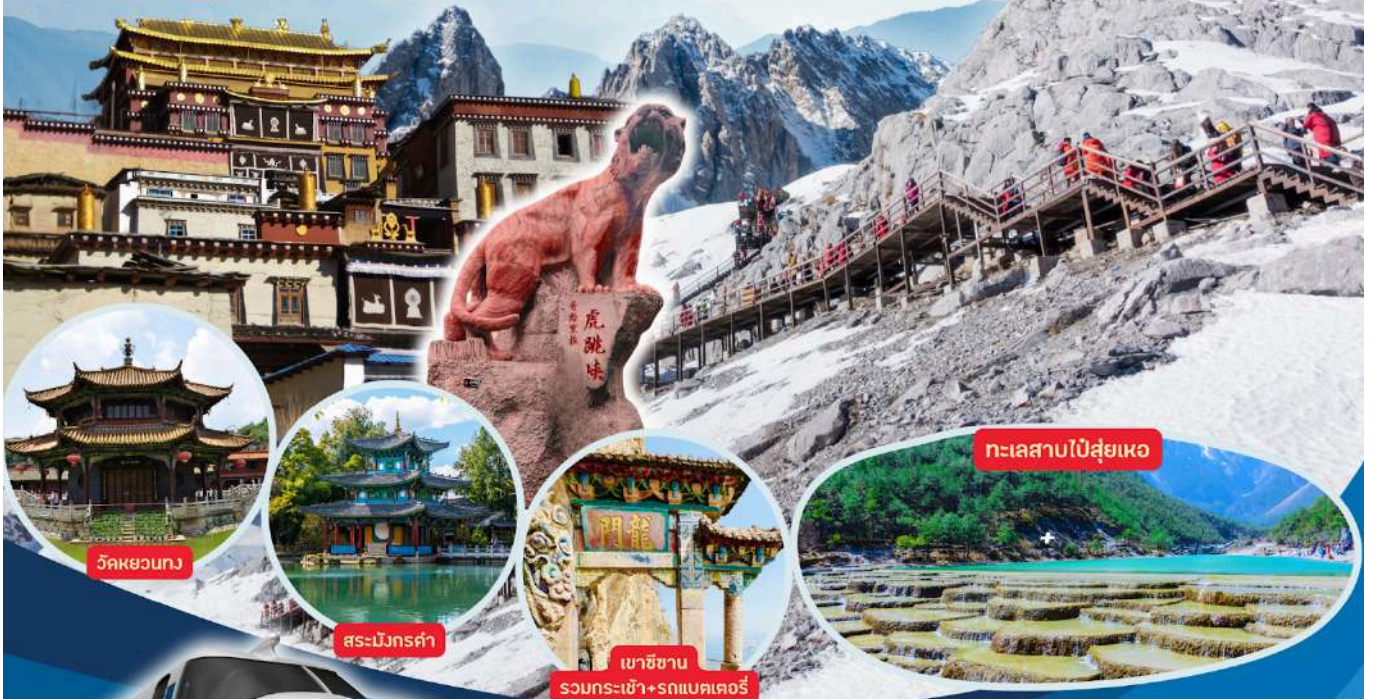


FANTASTIC CHINA

คุณหมิง ต้าหลี่ ลี่เจียง แซงกรีล่า

ภูเขาหิมะมังกรหยก ทะเลสาบไ้สู่ยเหอ

ไม่ลงร้านรัฐบาล
ไม่เก็บค่าทิปเพิ่ม



วัดหยวนทง



สระมังกรคำ



เขาชินชาน
รวมกระเช้า+รถแบคเตอร์



ทะเลสาบไ้สู่ยเหอ



นั่งรถไฟความเร็วสูง จากลี่เจียง ไปคุณหมิง

เดินทาง
3-8 พ.ย.
9-14 พ.ย.
13 - 13 พ.ย.

42,999

เที่ยวบิน

BKK – KMG TG 612 10.45 - 14.00

KMG - BKK TG 613 15.20 - 16.30

วันที่เดินทาง	ผู้ใหญ่ / เด็ก พักห้องละ 2 ท่าน	ราคาพักเดี่ยว +	น้ำหนักกระเป๋า
3 - 8 เมษายน	42,999.-	9,000.-	20 KG
9 - 14 เมษายน	45,999.-	9,000.-	20 KG
13 - 18 เมษายน	49,999.-	9,000.-	30 KG

ราคารวมค่าทิปไกด์และคนขับรถแล้ว
ค่าทิปหัวหน้าทัวร์สามารถให้ตามความพึงพอใจของท่าน

*** ไม่มีราคาเด็ก**

****กรุ๊ปออกเดินทางได้ตั้งแต่ 10 ท่านขึ้นไป ** (กรุ๊ปละ 20 ท่าน)**

***** (ราคาเฉพาะคนไทยเท่านั้น)**

วันที่	กำหนดการ	B	L	D	โรงแรม
1	กรุงเทพฯ - คุณหมิง - นั้งรถไฟสู่เมืองต้าหลี่ (TG 612 : 10.45-14.00)	X	→	○	FEI LONG HOTEL หรือเทียบเท่าระดับ 4 ดาว
2	เมืองโบราณต้าหลี่ - ผ่านชมเจดีย์สามองค์ - วัดเจ้าแม่ กวนอิม - เมืองจงเตี้ยน - เมืองโบราณแขงกรี่ล่า	○	○	○	TANG XIANG JIA XIU HOTEL หรือเทียบเท่าระดับ 4 ดาว
3	วัดชงจ้านหลิน - ช่องแคบเสื่อกระโจน (รวมค่าบันได) - เมืองลี่เจียง - สระมังกรดำ - เมืองโบราณลี่เจียง	○	○	○	LIJIANG INTERCONTINENTAL หรือเทียบเท่าระดับ 4 ดาว
4	อุทยานภูเขาหิมะมังกรหยก (รวมกระเช้าใหญ่ไป-กลับ) - ชมโชว์ความประทับใจแห่งลี่เจียง - อุทยานน้ำหยก - ทะเลสาบไ้สู่ยเหอ (รวมรถแบตเตอร์)	○	○	○	LIJIANG INTERCONTINENTAL หรือเทียบเท่าระดับ 4 ดาว
5	นั้งรถไฟความเร็วสูงไปเมืองคุณหมิง (C452/08.00 น. - 12.06 น.) - ภูเขาชาน (รวมกระเช้า+รถแบตเตอร์) - ถนน คนเดินจีนปี้ลู่ - ชิมสุกี้เห็ดโตดำ	○	○	○	SOLUXE HOTEL KUNMING หรือเทียบเท่าระดับ 4 ดาว
6	วัดหยวนทง - สนามบินคุณหมิง - กรุงเทพฯ (TG 613 : 15.20-16.30)	○	○	X	-

วันแรก กรุงเทพฯ - คุณหมิง - นั่งรถสู่เมืองต้าหลี่

- 07.00 น.** คณะพร้อมกันที่ท่าอากาศยานสุวรรณภูมิ ณ อาคารผู้โดยสารขาออก (ระหว่างประเทศ) ชั้น 4 โดยสายการบิน **THAI AIRWAYS** โดยมีเจ้าหน้าที่จากทางบริษัทฯ คอยให้การต้อนรับและอำนวยความสะดวกด้านสัมภาระและเอกสารให้กับท่าน
- 10.45 น.** เห็นฟ้าสู่ **เมืองคุณหมิง** โดยสายการบิน **THAI AIRWAYS** เที่ยวบินที่ **TG 612** ✈
- 14.00 น.** เดินทางถึง **สนามบินนานาชาติคุณหมิง**
นำท่านเดินทางเดินทางสู่ **เมืองต้าหลี่ (ใช้เวลาเดินทางประมาณ 4 ชั่วโมง)**

ค่ำ รับประทานอาหารค่ำ ณ ภัตตาคาร

พักที่ Fei Long Hotel หรือเทียบเท่าระดับ 4 ดาว

วันที่สอง เมืองโบราณต้าหลี่ - ผ่านชมเจดีย์สามองค์ - วัดเจ้าแม่กวนอิม - เมืองจงเตี้ยน - เมืองโบราณแซงกรีล่า

เช้า รับประทานอาหารเช้า ณ ห้องอาหารโรงแรม

นำท่านชม **เมืองโบราณแห่งต้าหลี่** สัมผัสบรรยากาศอันสงบเงียบของ **เมืองไท่เหอ** อันเป็นนครหลวงของอาณาจักรโบราณน่านเจ้า นำท่าน **ผ่านชมเจดีย์สามองค์** อันเป็นสัญลักษณ์ของเมืองต้าหลี่ที่โดดเด่นงดงาม อยู่ริมทะเลสาบเอ๋อไห่ ประกอบด้วยเจดีย์สีขาวสวยงาม 3 องค์

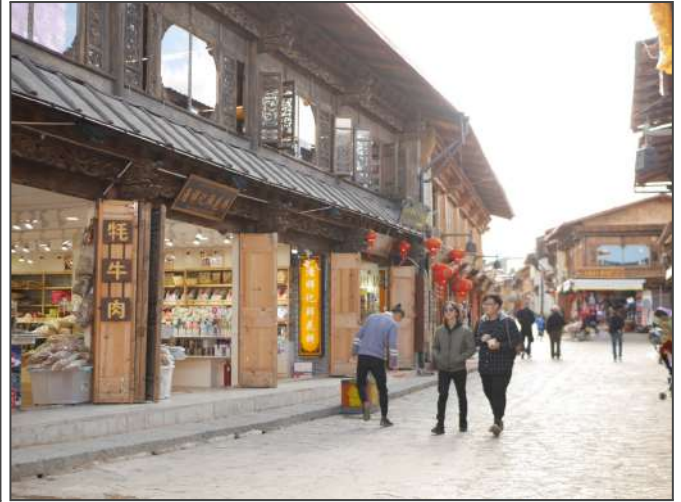


นำท่านเดินทางสู่ **วัดเจ้าแม่กวนอิม** หรือที่รู้จักกันในชื่อวัดเจ้าแม่กวนอิมแปลงกาย วัดแห่งนี้มีตำนานเล่าขานในสมัยราชวงศ์ถังว่าในตอนนั้นเจ้าแม่กวนอิมได้แปลงกายเป็นหญิงชราแบกก้อนหินใหญ่ไว้ข้างทาง เพื่อขวางเหล่าทหารไม่ให้สามารถเข้ามาตีเมืองต้าหลี่ได้ เมื่อเหล่าทหารเห็นว่าแม่แต่หญิงชรายังแข็งแรงมากขนาดนี้ คนหนุ่มสาวย่อมมีแรงต่อสู้มหาศาลแน่นอน จึงทำให้ทหารข้าศึกต้องยกทัพกลับไป ทำให้ชาวเมืองเกิดความศรัทธา จึงได้ร่วมกันสร้างวัดแห่งนี้ขึ้นมาเพื่อเป็นที่ระลึก และเป็นสัญลักษณ์ของเมือง

เที่ยง รับประทานอาหารกลางวัน ณ ภัตตาคาร

บ่าย นำท่านเดินทางสู่ **เมืองจงเตี้ยน “ แซงกรี่ล่า ” (ใช้เวลาเดินทางประมาณ 4 ชั่วโมง)** ซึ่งอยู่ทางทิศตะวันออกเฉียงเหนือของมณฑลยูนนานซึ่งมีพรมแดนติดกับอาณาเขตมหาซี ของเมืองลี่เจียง และอาณาจักรหฺยี่ ของเมืองหนิงหลาง สถานที่แห่งนี้จึงได้ชื่อว่า **“ ดินแดนแห่งความฝัน ”**





จากนั้นเดินทางสู่ **เมืองโบราณจงเตี้ยน** อยู่ในเมืองแซงกรี่ล่า บ้านเรือนส่วนใหญ่จะเป็นบ้านไม้ในสไตล์ทิเบต ที่สร้างขึ้นมาเพื่อต้องการสื่อให้นักท่องเที่ยว ได้เข้าใจถึงความเป็นมาและย้อนเวลาไปสู่อดีตของแซงกรี่ล่า เมืองเก่าจงเตี้ยน ตั้งอยู่ติดกับยอดเขาเล็ก ๆ ซึ่งบนยอดเขานั้นมี กงล้อมนต์ยักษ์สูงกว่า 3 ชั้น

ค่ำ **รับประทานอาหารค่ำ ณ ภัตตาคาร**

พักที่ Tang Xiang Jia Xiu HOTEL หรือเทียบเท่าระดับ 4 ดาว

วันที่สาม วัดชงจ้านหลิน - ช่องแคบเสือกระโจน (รวมค่าบันไดขึ้น-ลง) - ลี่เจียง - สระมังกรดำ - เมืองโบราณลี่เจียง

เช้า **รับประทานอาหารเช้า ณ ห้องอาหารโรงแรม**



นำท่านเดินทางสู่ **วัดลามะชงจ้านหลิง** สร้างขึ้นในปี ค.ศ. 1679 เป็นวัดลามะที่มีอายุเก่าแก่กว่า 300 ปี มีพระลามะจำพรรษาอยู่กว่า 700 รูป สร้างขึ้นโดยดะไลลามะองค์ที่ 5 มีโบราณวัตถุมากมาย รวมทั้งรูปปั้นทองสัมฤทธิ์ที่มีชื่อเสียงมากที่สุด



จากนั้นนำท่านเดินทางสู่ **ช่องแคบเสือกระโจน (Tiger Leaping Gorge)** หุบเขาเสือกระโจนตั้งอยู่บริเวณจุดผ่านของแม่น้ำทั้งสามทางด้านทิศตะวันตกเฉียงใต้ของมณฑล ยูนาน หุบเขาเสือกระโจนเป็นหุบเขาที่ลึกและมีความหวาดเสียวที่สุดแห่งหนึ่งของโลก เกิดจากการซัดเซาะของแม่น้ำ จินซาเจียง ทำให้เกิดเป็นช่องแคบที่มีความยาว 16 กิโลเมตร และมีความสูง 3,000 กว่าเมตร หุบเขาเสือกระโจนแบ่งเป็นสามช่วง ได้แก่ ช่วงบน ช่วงกลาง และช่วงล่าง หน้าผาสองข้างแม่น้ำมีความชันเป็นแนวตั้ง ช่วงที่กว้างที่สุดของแม่น้ำมีความกว้าง 60-80 เมตร ส่วนช่วงที่แคบที่สุดมีความกว้างเพียง 30 เมตร ซึ่งเล่ากันว่าเป็นความกว้างที่เสือสามารถกระโดดข้ามได้ จนเป็นที่มาของคำว่าหุบเขาเสือกระโจน

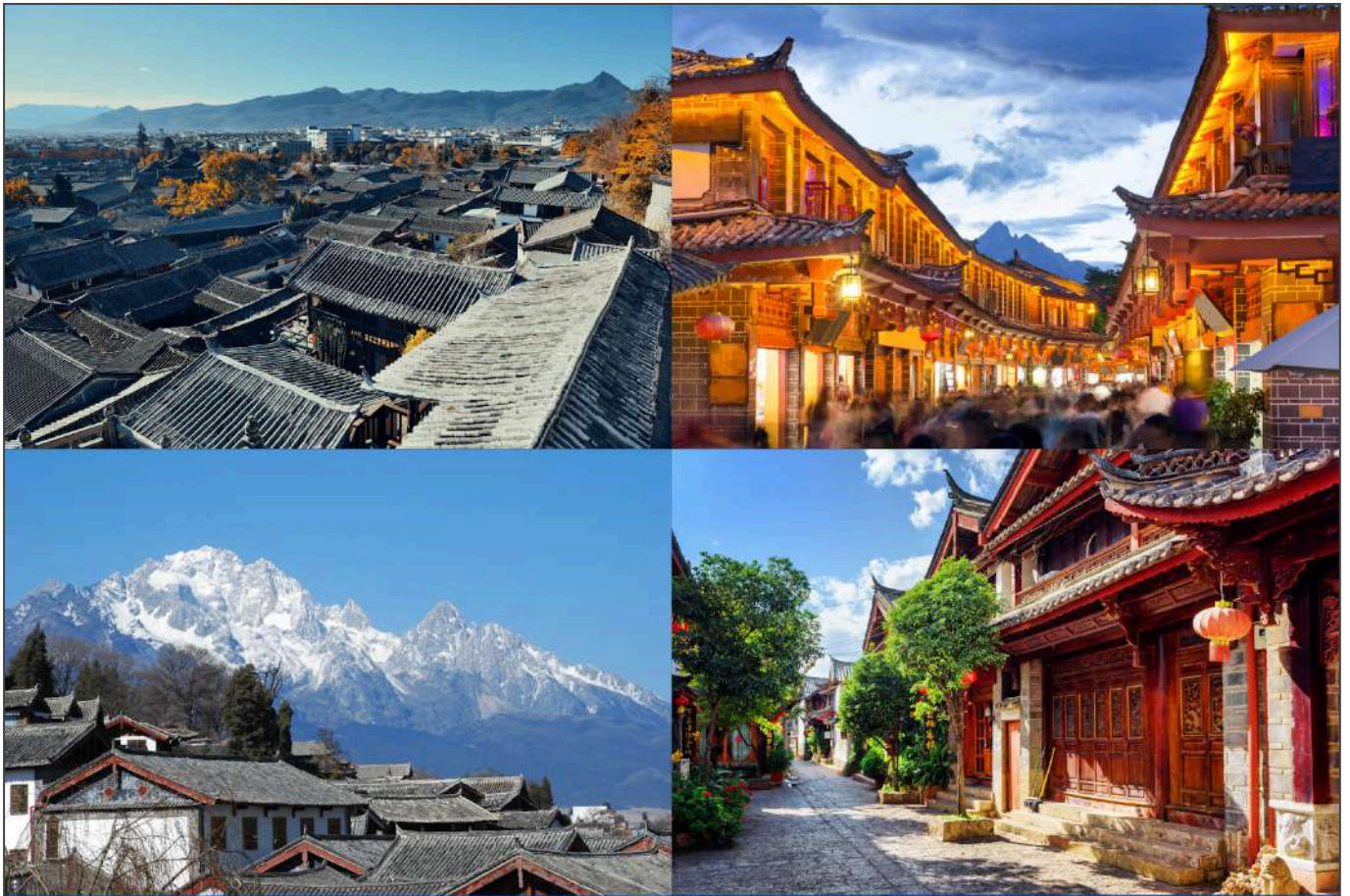
เที่ยง รับประทานอาหารกลางวัน ณ ภัตตาคาร

สระมังกรดำ (Heilongtan, Black Dragon Pool) หรือเฮยหลงตัน อยู่ในสวนสาธารณะขนาดใหญ่ เรียกกันว่า **สวนยู่จววน** ตั้งอยู่ในตัวเมืองลี่เจียง ห่างจากตัวเมืองเก่าลี่เจียงไปทางทิศเหนือประมาณ 1 กิโลเมตร และทางยูเนสโก ยกให้เป็นมรดกโลกอีกด้วย โดยสระน้ำมังกรนี้สร้างขึ้นสมัยราชวงศ์ซิง (แมนจู) จุดเด่นของที่นี่คือความใสของน้ำที่ใสราวกับมรกต สถานที่ท่องเที่ยวแห่งนี้มีความสวยงามในด้านของศิลปวัฒนธรรม สถาปัตยกรรมต่างๆ ที่ผสมผสานวัฒนธรรมของชาวจีน, ทิเบตและนำซีไว้ด้วยกันในส่วนแห่งนี้มี พิพิธภัณฑ์ศิลปะปะติมากรรมของพิพิธภัณฑ์ที่มีสิ่งทีแสดงถึงวัฒนธรรมตงปามากมาย เช่น รูปภาพต่างๆ และอักษรตงปาซึ่งมีลักษณะคล้ายกับอักษร Hieroglyphics ของอียิปต์ เป็นต้น **สระน้ำมังกรดำ** แห่งนี้มีเรื่องเล่าขาน



ต่อกันมาว่า ในอดีตมีคนพบเห็นมังกรดำปรากฏภายใต้ น้ำค้าง ผุดขึ้นมาจากสระน้ำค้าง บรรยากาศภายในสวนนั้น เยียบสงบและงดงามด้วยบึงน้ำใสสะอาดสะท้อนภาพทิวทัศน์ของเทือกเขาหิมะมังกรหยกได้อย่างชัดเจน ว่ากันว่า ทิวทัศน์ของเทือกเขาหิมะมังกรหยกที่มองจากบริเวณ สระมังกรดำเป็นหนึ่งในทิวทัศน์ที่งดงามที่สุดของจีน

เมืองโบราณลี่เจียง (Lijiang Old Town) หรือ เมืองโบราณต้าเอี้ยนเจิน เป็นเมืองเก่าที่มีประวัติศาสตร์ยาวนานกว่า 800 ปี ตั้งอยู่ทางตะวันตกเฉียงเหนือของมณฑลยูนนาน ประเทศจีน ท่ามกลางหุบเขาบนความสูงประมาณ 2,400 เมตรจากระดับน้ำทะเล จึงทำให้ที่นี่มีอากาศหนาวเย็นตลอดปี เมืองลี่เจียงได้รับขึ้นทะเบียนเป็นมรดกโลกทางวัฒนธรรม จากองค์การ UNESCO เมื่อปี ค.ศ. 1977 ตกแต่งด้วยสถาปัตยกรรมบ้านเรือนสไตล์จีนเก่าแก่ ปัจจุบัน บ้านเรือนส่วนใหญ่ได้ถูกตกแต่งให้เป็นร้านขายของต่างเอกลักษณ์ของที่นี่จะมีมีลำธารและคูคลอง ไหลผ่านอาคาร บ้านเรือนโบราณ มีสะพานเล็ก ๆ ข้ามฝั่งไปมามากกว่า 300 จุด ให้ความรู้สึกเหมือนอยู่เมืองเวนิส ประเทศอิตาลี จนได้รับฉายาว่า “เวนิสแห่งตะวันออก”



คำ **รับประทานอาหารค่ำ ณ ภัตตาคาร**

พักที่ **Lijiang Intercontinental หรือเทียบเท่าระดับ 4 ดาว**

วันที่สี่ **อุทยานภูเขาหิมะมังกรหยก(รวมกระเช้าใหญ่ไป-กลับ) - ชมโชว์ความประทับใจ**
แห่งลี่เจียง - อุทยานน้ำหยก - ทะเลสาบไ้สุ่ยเหอ (รวมค่ารถแบตเตอร์)

เช้า **รับประทานอาหารเช้า ณ ห้องอาหารโรงแรม**

นำท่านเดินทางสู่ **อุทยานน้ำหยก** ซึ่งมีตาน้ำธรรมชาติพุ่งขึ้นมา 2 ตา เป็นน้ำที่ซึมมาจากการละลายของน้ำแข็งบนภูเขาหิมะมังกรหยก เป็นสถานที่ที่แสดงวัฒนธรรมของชนเผ่านาซีกลมกลับกับธรรมชาติ



นำท่านเดินทางสู่ **หุบเขาพระจันทร์สีน้ำเงิน** แห่งเมืองแซงกรีล่า มีความสูงกว่า 4,500 เมตร จากระดับน้ำทะเล ประกอบด้วย 13 ยอดเขา เรียงรายต่อกันลักษณะคล้ายมังกร นำท่านโดยสาร **กระเช้า** ซึ่งแบ่งเป็น 2 ช่วง จุดแรกคือ **ศูนย์ท่องเที่ยว หุบเขาพระจันทร์สีน้ำเงิน** และเปลี่ยนกระเช้าต่อไปยัง จุดบนสุดของหุบเขาพระจันทร์สีน้ำเงินเป็นจุดชมวิว แบบ 360 องศา ให้ท่านได้สัมผัสกับหิมะที่ปกคลุมยอดเขาอย่างเต็มที่ **ทะเลสาบไ้สู่ยเหอ (Baishui River)** นำท่านเข้าชม ทะเลสาบไ้สู่ยเหอ (Baishui River) ทะเลสาบสีเทอร์ควอยซ์ตัดกับวิวต้นไม้ ท่ามกลางขุนเขาแห่งหุบเขาพระจันทร์สีน้ำเงิน จากของภูเขาหิมะมังกรหยก มีน้ำตกหินปูนชั้นบันไดขนาดเล็กกลดล้นลงมาอย่างสวยงาม น้ำที่ไหลผ่านหุบเขานี้คือน้ำที่ละลายจากหิมะบนยอดเขาหิมะมังกรหยก เนื่องจากจุดนี้มีทิวทัศน์ที่สวยงามมีฉากหลังคือภูเขาหิมะมังกรหยกมีน้ำตกและแม่น้ำกึ่งทะเลสาบจึงเป็นที่นิยมของนักท่องเที่ยว ช่างภาพ



ค่ำ **รับประทานอาหารค่ำ ณ ภัตตาคาร**

พักที่ **Lijiang Intercontinental หรือเทียบเท่าระดับ 4 ดาว**

วันที่ห้า **นั่งรถไฟความเร็วสูงไปเมืองคุนหมิง (C452/08.00 น. - 12.06 น.) - ภูเขาซีซาน(รวมกระเช้า+รถแบตเตอร์รี่) - ถนนคนเดินจินปี้ลู่ - ชิมสุกี้เห็ดไก่นำ**

เช้า **รับประทานอาหารเช้า ณ ห้องอาหารโรงแรม**

หลังรับประทานอาหารเช้า นำท่านเดินทางสู่สถานีรถไฟ เพื่อนั่งรถไฟความเร็วสูงเดินทางสู่เมืองคุนหมิง ขบวนรถไฟตรงเวลามาก ทางบริษัทจำเป็นต้องกระชับเวลาในการขึ้น-ลงรถไฟ

08.00 น. ออกเดินทางโดยรถไฟความเร็วสูง สู่เมืองคุนหมิง

12.06 น. เดินทางถึงเมืองคุนหมิง

เที่ยง **รับประทานอาหารกลางวัน ณ ภัตตาคาร**



รับประทานอาหารเที่ยงเรียบร้อยแล้ว นำท่านเปลี่ยนอริยบทเดินทาง **ชมภูเขาซีซาน (รวมกระเช้าและรถแบตเตอร์รี่)** **เขาซีซานประตูมังกร** เขาซีซาน เป็นวัดในลัทธิเต๋า สร้างในช่วง ค.ศ.1718-1843 มีประวัติความเป็นมานับ 1,000 ปี คนจีนเชื่อกันว่าเมื่อมาถึงคุนหมิงแล้วจะต้องมาที่เขาซีซานแห่งนี้เพื่อไปลอดประตูมังกร เมื่อลอดแล้วสิ่งที่ไม่ดีก็จะหายไปและจะมีความโชคดีเพิ่มขึ้นร้อยเท่าพันเท่า ตั้งห่างจากตัวเมืองคุนหมิง 29 กิโลเมตร เป็นส่วนหนึ่งของวัดในลัทธิเต๋า สร้างในช่วง ค.ศ.1718-1843 บางช่วงของเส้นทางต้องผ่านอุโมงค์หินที่สกัดไว้ตามไหล่เขา พร้อมชมศาลเจ้าและวัดจีนลัทธิเต๋า ซึ่งสร้างขึ้นด้วยแรงศรัทธาของชาวบ้านที่มีประวัติความเป็นมายาวนานนับ 1,000 ปี การมาเที่ยวชมเขาซีซานท่านจะได้ชมความงดงามของ ทะเลสาบคุนหมิง เตียนฉือ และการมา ลอดประตูมังกร หลงเหมิน

ซึ่งสร้างขึ้นในสมัยราชวงศ์หมิง เชื่อกันว่าเป็น ประตูแห่งความสิริมงคล ซึ่งถ้าผู้ใดได้เดินลอดผ่านประตูแห่งนี้ จะประสบแต่ความสำเร็จ โชคดี ตอนลอดประตูมังกรก็ต้องลูบลูกแก้วมังกรด้วย ก่อนที่เราจะเดินผ่านประตูมังกรนี้ ให้นึกอธิษฐานในใจอยากได้สิ่งใด เดินผ่านเข้าไปก็แตะ 1 ครั้ง ประตูแห่งนี้ตั้งเด่นเป็นสง่าอยู่ริมหน้าผา คนจีนเชื่อกันว่าเมื่อมาถึงคุณหมิงแล้วจะต้องไปลอดประตูมังกร เมื่อลอดแล้วฐานะจะเพิ่มขึ้นเป็นหนึ่งร้อยเท่า มีตำนานเล่ากันมาว่า ในสมัยก่อนแม่น้ำที่ใหญ่ที่สุดคือแม่น้ำเหลืองจะมีปลาหลือซึ่งเป็นปลาประจำชาติของจีนอาศัยอยู่เป็นจำนวนมาก ครั้งหนึ่งเกิดน้ำท่วมทำให้ปลาไหลไปอยู่ตามแม่น้ำสายอื่น เมื่อปลาไปอยู่แม่น้ำอื่นปลาไม่ชินกับคุณภาพน้ำจึงมีความพยายามว่ายทวนน้ำเพื่อกลับไปอยู่ในแม่น้ำเหลือง เมื่อปลามาถึงประตูมังกร ถ้าปลาตัวไหนกระโดดข้ามประตูได้ ก็จะทำให้เป็นมังกร ถ้าปลาตัวไหนกระโดดข้ามไม่ได้ ก็ต้องไปอยู่ในแม่น้ำเหลือง ปลาที่เลยมีความพยายามไปกระโดดข้ามประตูเพื่อเป็นมังกร เลื่อนจากปลาเป็นมังกรถือว่าฐานะของปลาเพิ่มขึ้นเป็นร้อยเท่า ดังนั้นประตูมังกรเหมือนเป็นการสอนคนจีนมาโดยตลอด คือเมื่อเรามีความพยายามก็จะประสบความสำเร็จ



จากนั้นนำท่านเดินทางกลับเข้าเมืองคุณหมิง อีสระฮ้อปั้งที่ **ถนนจินปี้ลู่** “ย่านการค้าที่มีเอกลักษณ์จีน” ถนนที่เก่าแก่ที่สุดในคุณหมิง สหพันธ์สร้างสรรค้บริหารเครือข่ายการค้าในเมืองแห่งประเทศจีนและคณะกรรมการดำเนินงานถนนย่านการค้าและถนนคนเดินแห่งประเทศจีน ได้ร่วมกันพิจารณาคัดเลือกถนนย่านการค้าที่มีเอกลักษณ์เลื่องลือของจีน 10 สาย จิน-ปี้ลู่เป็นถนนในย่านนานทางภาคตะวันตกสายเดียวที่เขารอบ และเป็นถนนที่เก่าแก่ที่สุดสายหนึ่งในคุณหมิง ถนนจินปี้ลู่อยู่ในใจกลางเมืองคุณหมิง เนื่องจากตอนกลางของถนนมี **ซุ้มประตูม้าทองและซุ้มประตูไ่กรมรดก** ซึ่งภาษาจีนเรียกว่าจินหม่าและปี้จี้จึงเอาคำย่อ “จินปี้” มาขนานนามถนนว่าจินปี้ลู่ซึ่งก็คือ “ถนน(ม้า)ทอง(ไ่)มรดก”

ชุมชนหม่าและซุ่มปี้จี้เริ่มสร้างขึ้นในรัชศกชวเต๋อราชวงศ์หมิง ถึงปัจจุบันนี้มีประวัติร่วม 400 ปี เล่ากันว่า สิ่งที่น่าอัศจรรย์ คือทุก60 ปีจะมีตอนเย็นวันหนึ่งที่ตะวันยอแสงยามสายฉันททางตะวันตกของคุณหมิงมาบรรจบกับพระจันทร์ทองแสงที่เพ็งโพลขึ้นทางตะวันออกของคุณหมิงตรงซุ่มม้าทองและซุ่มไ้กรมกตพอดี ทำให้เกิดทัศนียภาพอัศจรรย์ลักษณะ “รัศมีบรรจบ ณ ม้าทองไ้กรมกต” ลวดลายชุมชนหม่าปี้จี้เป็นตราสัญลักษณ์ของนครคุณหมิงมาตลอด ในถนนย่านการค้าแห่งนี้ เป็นแหล่งเสื้อผ้าแบรนด์เนมกึ่งของจีนและต่างประเทศ เครื่องประดับอัญมณีชั้นเยี่ยม ร้านอาหาร เครื่องดื่ม ร้านอาหารพื้นเมือง และร้านขายของที่ระลึก ฯลฯ พร้อมทั้งนี้ ยังมีสโมสรออกกำลังกาย ซอยบาร์เหล้า สวนสนุก ซูเปอร์มาร์เก็ต รถไฟขนาดจิ๋วชมวิวและสิ่งอำนวยความสะดวกอื่นๆ ในฐานะเป็น “ถนนย่านการค้าที่มีเอกลักษณ์ของจีน” ถนนจีนปี้สูได้นำวัฒนธรรมอดนียมกับการค้าอดนียมผสานกันได้อย่างกลมกลืน กลายเป็นศูนย์กลางแห่งกระแสความทันสมัย เพื่อที่จะผลักดันและนำกระแสบริโภคและอุปโภคของผู้คนในนครคุณหมิงตลอดจนประชาชนที่วณถลยูนนาน

คำ **รับประทานอาหารค่ำ ณ ภัตตาคาร เมฆุสุก็เห็ดไ้ดำ**

พักที่ **LONGWAY HOTEL 4ดาวหรือเทียบเท่า**

วันที่หก **วัดหยวนทง - กรุงเทพฯ (TG613 : 15.20-16.30)**

เช้า **รับประทานอาหารเช้า ณ ห้องอาหารโรงแรม**

นมัสการสิ่งศักดิ์สิทธิ์ ณ **วัดหยวนทง** เป็นวัดที่ใหญ่และเก่าแก่ที่สุดแห่งหนึ่งของเมืองคุณหมิง เริ่มสร้างมาตั้งแต่สมัยอาณาจักรน่านเจ้ายุคราชวงศ์ถังถึงประมาณ 1,300 ปีก่อน และเกิดความเสียหายในสมัยราชวงศ์หมิง ต่อมาได้รับการบูรณะโดย อุ๋ซานกั๋ว ผู้เป็นคนพลักประวัติศาสตร์จีนโดยเปิดด่านให้แมนจูเข้ามาประเทศจีนตั้งราชวงศ์ชิงขึ้นมา ภายในวัดที่ศักดิ์สิทธิ์และมีชื่อเสียงแห่งนี้เป็นศูนย์กลางของพระพุทธรศาสนาถึง 3 นิกาย ได้แก่ นิกายมหายานของพม่า นิกายพุทธเถรวาทของไทย และนิกายลามะของทิเบต ภายในโบสถ์ไทยของวัดได้ประดิษฐาน **พระพุทธรชินราช** ซึ่งจำลองมาจากพระพุทธรชินราชพิษณุโลก



เที่ยง รับประทานอาหารกลางวัน ณ ภัตตาคาร

ได้เวลาอันสมควร นำท่านเดินทางสู่ สนามบินคุณหมิง

15.20 น. บินลัดฟ้ากลับสู่ **กรุงเทพฯ** โดยสายการบิน **THAI AIRWAY** เที่ยวบินที่ **TG 613** ✈

16.30 น. ถึงท่าอากาศยานสุวรรณภูมิ **กรุงเทพฯ** โดยสวัสดิภาพ พร้อมความประทับใจ

วันที่เดินทาง	ผู้ใหญ่ / เด็ก พักห้องละ 2 ท่าน	ราคาแพคเกจ +	น้ำหนักกระเป๋า
3 - 8 เมษายน	42,999.-	9,000.-	20 KG
9 - 14 เมษายน	45,999.-	9,000.-	20 KG
13 - 18 เมษายน	49,999.-	9,000.-	30 KG

ราคารวมค่าทิปไกด์และคนขับรถแล้ว
ค่าทิปหัวหน้าทัวร์สามารถให้ตามความพึงพอใจของท่าน

*** ไม่มีราคาเด็ก**

**** กรุ๊ปออกเดินทางได้ตั้งแต่ 10 ท่านขึ้นไป ****

***** (ราคาเฉพาะคนไทยเท่านั้น)**

***** ราคาทารก - ไม่เกิน 2 ขวบ 12,000 บาท (ไม่มีที่นั่งบนเครื่อง)**

หมายเหตุ บริษัทขอสงวนสิทธิ์ที่จะเปลี่ยนแปลงรายการตามความเหมาะสมทั้งนี้ขึ้นอยู่กับสถานการณ์และการเปลี่ยนแปลงของสายการบิน สภาพทางการเมือง ภัยทางธรรมชาติ แต่ยังคงจะรักษามาตรฐานการบริการและยึดถือผลประโยชน์ของผู้เดินทางเป็นสำคัญ (ราคาดังกล่าวข้างต้นสามารถเปลี่ยนแปลงได้ตามความเหมาะสม ทั้งนี้ขึ้นอยู่กับสภาวะค่าเงินบาทที่ไม่คงที่และกรณีที่สายการบินมีการเรียกเก็บค่าธรรมเนียมเพิ่มเติมจากราคาที่กำหนดไว้)

อัตราค่าบริการรวม

TOUR FARE INCLUDING

- ✓ ค่าตั๋วเครื่องบินไป-กลับ ชั้นประหยัดพร้อมคณะ
- ✓ ค่าภาษีสนามบินทุกแห่งที่มี
- ✓ ค่าน้ำหนักกระเป๋าสัมภาระโหลดใต้ท้องเครื่อง 1 ใบไม่เกิน 20 กก. และสัมภาระถือขึ้นเครื่องได้ 7 กก.

(สำหรับกรุ๊ปที่เดินทางวันที่ 13 - 17 เมษายน 2568 จะได้น้ำหนักกระเป๋าท่านละ 30 กก.)

- ✓ ค่ารถรับ-ส่ง และนำเที่ยวตามรายการ
- ✓ ค่าที่พักตามที่ระบุในรายการ พักห้องละ 2 ท่านหรือ 3 ท่าน
- ✓ ค่าเข้าชมสถานที่ต่างๆ ตามราย
- ✓ ค่าอาหารตามมื้อที่ระบุในรายการ
- ✓ ค่าจ้างมัคคุเทศก์บริการตลอดการเดินทาง
- ✓ ค่าประกันอุบัติเหตุระหว่างเดินทาง วงเงินท่านละ 1,000,000 บาท (เงื่อนไขตามกรมธรรม์)
- ✓ ค่าทิปไกด์ท้องถิ่นและคนขับรถมูลค่า 2000 บาท

(ค่าทิปหัวหน้าทัวร์ไม่รวมในค่าบริการ ท่านสามารถให้ได้ตามความพึงพอใจของท่าน)





อัตราค่าบริการไม่รวม



TOUR FARE EXCLUDED

- ☒ ค่าวีซ่าและค่าธรรมเนียมยื่นวีซ่ากรุป 1500 บาท กรณีที่มีการยกเลิกฟรีวีซ่า
- ☒ ค่าภาษีมูลค่าเพิ่ม 7% และภาษีหัก ณ ที่จ่าย 3%
- ☒ ค่าใช้จ่ายส่วนตัวนอกเหนือจากรายการที่ระบุ เช่น ค่าทำหนังสือเดินทาง ค่าโทรศัพท์ ค่าโทรศัพท์ทางไกล ค่าอินเทอร์เน็ต ค่าชกกริด มินิบาร์ในห้อง รวมถึงค่าอาหารและเครื่องดื่มที่สั่งเพิ่มนอกเหนือรายการ (กรุณาสอบถามจากหัวหน้าทัวร์ก่อนการใช้บริการ)



เงื่อนไขการชำระค่าบริการ

PAYMENT CONDITION

1. นักท่องเที่ยวหรือเอเจนซี่ต้อง **ชำระเงินมัดจำท่านละ 10,000 บาท** เพื่อสำรองที่นั่ง
2. นักท่องเที่ยวหรือเอเจนซี่ต้องชำระเงินค่าบริการส่วนที่เหลือทั้งหมดก่อนวันเดินทางอย่างน้อย 30 วัน กรณีนักท่องเที่ยวหรือเอเจนซี่ไม่ชำระเงิน หรือชำระเงินไม่ครบภายในกำหนด รวมถึงกรณีเช็คของท่านถูกปฏิเสธการจ่ายเงินไม่ว่ากรณีใดๆ ให้ถือว่านักท่องเที่ยวสละสิทธิการเดินทางในทัวร์นั้นๆ
3. การติดต่อใดๆ กับทางบริษัทเช่น แฟกซ์ อีเมล หรือจดหมายฯ ต้องทำในวันเวลาทำการของทางบริษัท ดังนี้ วันจันทร์ ถึงศุกร์ เวลา 9.00 น. - 18.00 น. นอกจากวันเวลาดังกล่าวและวันหยุดนักขัตฤกษ์ที่รัฐบาลประกาศในปีนั้นๆถือว่าเป็นวันหยุดทำการของทางบริษัท
4. คณะทัวร์ครบ 10 ท่านออกเดินทาง ไม่มีหัวหน้าทัวร์ไทย
5. คณะทัวร์ครบ 20 ท่านออกเดินทาง มีหัวหน้าทัวร์ไทยเดินทางไป-กลับ พร้อมกับคณะ



เงื่อนไขการยกเลิกการเดินทาง

1. กรณีที่นักท่องเที่ยวหรือเอเจนซี่ต้องการขอยกเลิกการเดินทาง หรือเลื่อนการเดินทาง นักท่องเที่ยวหรือเอเจนซี่(ผู้มีชื่อในเอกสารการจอง) จะต้องส่งเมลล์ หรือเดินทางมาเซ็นเอกสารการยกเลิกที่บริษัท ใดๆอย่างหนึ่งเพื่อแจ้งยกเลิกการจองกับทางบริษัทเป็นลายลักษณ์อักษร

*****ทางบริษัทไม่รับยกเลิกการจองผ่านทางโทรศัพท์ไม่ว่ากรณีใดๆ*****

2. กรณีนักท่องเที่ยวหรือเอเจนซี่ต้องการขอรับเงินค่าบริการคืน นักท่องเที่ยวหรือเอเจนซี่ (ผู้มีชื่อในเอกสารการจอง) จะต้องอีเมลล์ หรือเดินทางมาเซ็นเอกสารการขอรับเงินคืนที่บริษัทอย่างใดอย่างหนึ่งเพื่อทำเรื่องขอรับเงินค่าบริการคืน โดยแนบหนังสือมอบอำนาจพร้อมหลักฐานประกอบการมอบอำนาจ หลักฐานการชำระค่าบริการต่างๆ และหน้าสมุดบัญชีธนาคารที่ต้องการให้นำเงินเข้าให้ครบถ้วน

3. การเดินทางที่ต้องการันตีมัดจำหรือซื้อขาดแบบมีเวือนไซ หรือเที่ยวบินเหมาลำ Charter Flight หรือ Extra Flight กับสายการบิน หรือผ่านตัวแทนในประเทศหรือต่างประเทศ จะไม่มีการคืนเงินมัดจำหรือค่าบริการทั้งหมด

4. การติดต่อใดๆ กับทางบริษัทเช่น แฟกซ์ อีเมลล์ หรือจดหมายฯ ต้องทำในวันเวลาทำการของทางบริษัท คิวนี้ วันจันทร์ ถึงศุกร์ เวลา 9.00 น. - 18.00 น. นอกจากวันเวลาดังกล่าวและวันหยุดนักขัตฤกษ์ที่รัฐบาลประกาศในปีนั้นๆถือว่าเป็นวันหยุดทำการของทางบริษัท

5. ทางบริษัทขอสงวนสิทธิ์ในการยกเลิกการเดินทางกรณีมีนักท่องเที่ยวเดินทางไม่ถึง 10 คน



เงื่อนไขการคืนเงินค่าบริการ

1. ยกเลิกก่อนวันเดินทางไม่น้อยกว่า 30 วัน คืนเงินค่าบริการร้อยละ 100 ของค่าบริการที่ชำระแล้ว
2. ยกเลิกก่อนวันเดินทางไม่น้อยกว่า 15 วัน คืนเงินค่าบริการร้อยละ 50 ของค่าบริการที่ชำระแล้ว
3. ยกเลิกก่อนวันเดินทางน้อยกว่า 15 วัน ไม่คืนเงินค่าบริการที่ชำระแล้วทั้งหมด ทั้งนี้ ทางบริษัทจะหักค่าใช้จ่ายที่ได้จ่ายจริงจากค่าบริการที่ชำระแล้วเนื่องในการเตรียมการจัดการเดินทางให้แก่นักท่องเที่ยว เช่น การสำรองที่นั่งตั๋วเครื่องบิน การจองที่พัก ฯลฯ

****เนื่องจากราคานี้เป็นราคาโปรโมชั่น เที่ยวบินต้องเดินทางตามวันที่ ที่ระบุบนหน้าตั๋วเท่านั้น จึงไม่สามารถยกเลิก หรือเปลี่ยนแปลงการเดินทางใดๆ ทั้งสิ้น ถ้ากรณียกเลิก หรือเปลี่ยนแปลงการเดินทาง ทางบริษัทฯ ขอสงวนสิทธิ์ไม่คืนเงินทั้งหมดให้กับท่านทุกกรณี****



ข้อแนะนำก่อนการเดินทาง

1. กรรณยาแยกของเหลว เจล สเปรย์ ที่จะนำติดตัวขึ้นเครื่องบิน ต้องมีขนาดบรรจุภัณฑ์ไม่เกิน 100 มิลลิเมตรต่อชิ้น และรวมกันทุกชิ้นไม่เกิน 1,000 มิลลิเมตร โดยแยกใส่ถุงพลาสติกใสซึ่งมีซิปล็อคปิดสนิท และสามารถนำออกมาให้เจ้าหน้าที่ตรวจสอบได้อย่างสะดวก ณ จุดเช็คอินหรือ อนุญาตให้ถือได้ท่านละ 1 ใบเท่านั้น ถ้าสิ่งของดังกล่าวมีขนาดบรรจุภัณฑ์มากกว่าที่กำหนดจะต้องใส่กระเป๋าใบใหญ่และฝากเจ้าหน้าที่โผลดใต้ท้องเครื่องบินเท่านั้น
2. สิ่งของที่มีลักษณะคล้ายกับอาวุธ เช่น กรรไกรตัดเล็บ มีดพก แหนบ อุปกรณ์กีฬาฯ จะต้องใส่กระเป๋าใบใหญ่และฝากเจ้าหน้าที่โผลดใต้ท้องเครื่องบินเท่านั้น
3. กรรณยาเตรียมของใช้ส่วนตัว เช่น แปรงสีฟัน ยาสีฟัน สบู่แชมพู ของตัวส่วนตัวไปเอง เนื่องจากรัฐบาลท้องถิ่น ต้องการรักษาสิ่งแวดล้อมและลดการทิ้งขยะ จึงอาจไม่มีบริการที่โรงแรม
4. IATA ได้กำหนดมาตรการเกี่ยวกับการนำแบตเตอรี่สำรองขึ้นไปบนเครื่องบินดังนี้
แบตเตอรี่สำรองสามารถนำใส่กระเป๋าติดตัวขึ้นเครื่องบินได้ในจำนวนและปริมาณที่จำกัด ได้แก่
 - 4.1 แบตเตอรี่สำรองที่มีความจุไฟฟ้าน้อยกว่า 20,000 mAh หรือน้อยกว่า 100 Wh สามารถนำขึ้นเครื่องได้ไม่มีการจำกัดจำนวน
 - 4.2 แบตเตอรี่สำรองที่มีความจุไฟฟ้า 20,000 - 32,000 mAh หรือ 100-160 Wh สามารถนำขึ้นเครื่องได้ไม่เกินคนละ 2 ก้อน
 - 4.3 แบตเตอรี่สำรองที่มีความจุไฟฟ้ามมากกว่า 32,000 mAh หรือ 160 Wh **ห้ามนำขึ้นเครื่องในทุกกรณี**

5. ห้ามนำแบตเตอรี่สำรองใส่กระเป๋าเดินทางโผลดใต้เครื่องในทุกกรณี