



เลขที่ใบอนุญาต  
11/05805

# CLINIC TOUR

บริษัท คลินิก ทัวร์ จำกัด

44/805 ถนนพหลโยธิน แขวงอนุสาวรีย์ เขตบางเขน กรุงเทพมหานคร

✉ clinictour@yahoo.com ☎ 095 797 9651 @Clinictour



# KOREA

## โซล ชูวอน ใบไม้เปลี่ยนสี

พิเศษ  
พักโฮล 3 คืน



ZGICN-2401ZE

**EASTAR JET** 5 | 3 | **ZE**  
이스타항공 วัน คืน วัน

เยือนพระราชวังถ็อกซูกุง ชมใบไม้เปลี่ยนสีถนนสายโรแมนติก  
เที่ยวเมืองมรดกโลกป้อมฮวาซอง ช้อปปิ้งย่านดัง ฮงแด เมียงดง

เดินทาง : ต.ค. - พ.ย. 67



★ พิเศษ!! ★

ภัตตาคารบี, บุลโกกิ, ไก่ตุ๋นโสม, ซาบู  
ช้อปปิ้ง ART TOY ที่ "POP MART SHOP"

☑️ เที่ยวครบทุกวัน ไม่มีอิสระ ☑️ น้ำดื่มวันละ 1 ขวด

# 19,990

ราคาเริ่ม



- 15 คน ออกเดินทาง
- บริการอาหาร 9 มื้อ
- พักโรงแรม 3 ดาว
- น้ำหนักกระเป๋า 20 กก.

# KOREA

โซล ชวอน ใบไม้เปลี่ยนสี

พิเศษ  
พักโฮล 3 คืน



ZGICN-2401ZE

**EASTAR JET** 5 | 3 | **ZE**  
이스타항공 วัน คืน ปี

เยือนพระราชวังถ็อกชุกุง ชมใบไม้เปลี่ยนสีถนนสายโรแมนติก  
เที่ยวเมืองมรดกโลกป้อมฮวาซอง ช้อปปิ้งย่านดง ฮงแด เมียงดง

เดินทาง : ต.ค. - พ.ย. 67



★ พิเศษ!! ★

กัคคาลบี่, บุลโกกิ, ไก่ตุ๋นโสม, ซาบู  
ช้อป ART TOY ที่ "POP MART SHOP"

- ✓ เที่ยวครบทุกวัน ไม่มีอิสระ
- ✓ น้ำดื่มวันละ 1 ขวด

ราคาเริ่ม  
**19,990**

★ แคมป์ฟรี!! ★  
ประกันอุบัติเหตุ



15 คน ออกเดินทาง

บริการอาหาร 9 มื้อ

พักโรงแรม 3 ดาว

น้ำหนักระเป๋า 20 กก.

เที่ยวกับเรา...ไม่มีวันสิ้นสุด

ZGICN-2401ZE

5 | 3 | ZE  
วัน | คืน | บิน

EASTAR JET  
이스타항공

# KOREA

## โซล ชวอน ใบไม้เปลี่ยนสี



โปรแกรมเดินทาง 5 วัน 3 คืน EASTAR JET

📅 ตุลาคม - พฤศจิกายน 2567



น้ำหนักกระเป๋า 20 Kg



อาหาร 9 มื้อ

ราคาเริ่มต้น

# 19,990

บาท

BKK



ICN

ICN



BKK

ไฟล์ทบิน

เวลาออก

เวลาถึง

ZE512

22:20

06:00+1

ไฟล์ทบิน

เวลาออก

เวลาถึง

ZE511

17:30

21:20

วันที่	โปรแกรมทัวร์	อาหาร			โรงแรม
		เช้า	เที่ยง	เย็น	
1	สนามบินสุวรรณภูมิ			✈️	
2	สนามบินอินชอน - ชวอน - ป้อมฮวาซอง - CAFE PALETSCENT - ห้องสมุดสตาร์ฟิลด์ - โซล - สวนปากกรุงโซล	✕	✓ ทัศนศิลป์	✓ ชาบู ชาบู	L'ART HOTEL หรือเทียบเท่า ***
3	แวะถ่ายรูปประตูขุนเฌมุน - ถนนแปะก๊วยสายโรแมนติคถ็อกชุกุง - พระราชวังถ็อกชุกุง - ร้านเครื่องสำอางค์ - พิพิธภัณฑสถานหรัย - ย่านฮงแด - POP MART	✓	✓	✓	L'ART HOTEL หรือเทียบเท่า ***
4	หมู่บ้านอินพยอง ฮันอก - อิลอิน อิลจัน คาเฟ่ - ศูนย์สมุนไพรโซมเกาหลี - ศูนย์สมุนไพรบำรุงตับ - ดิวตี้ฟรี - ย่านเมียงดง	✓	✓ ไก่ตุ๋นโซม	✕	L'ART HOTEL หรือเทียบเท่า ***
5	ผลิตภัณฑ์น้ำมันสน - พลอยอเมทิส - HYUNDAI PREMIUM OUTLET GIMPO - ซูเปอร์มาร์เก็ต - สนามบินอินชอน - สนามบินสุวรรณภูมิ	✓	✓ บูลโกกิ	✈️	



## อัตราค่าบริการ

วันเดินทาง	ราคาทัวร์ผู้ใหญ่/ท่าน พักห้องละ 2-3 ท่าน	ราคาทัวร์เด็ก/ท่าน (อายุไม่เกิน 12 ปี)	ราคา ห้องพักเดี่ยว
16 – 20 ตุลาคม 2567	21,990	21,990	6,000
25 - 29 ตุลาคม 2567	21,990	21,990	6,000
30 ตุลาคม – 03 พฤศจิกายน 2567	21,990	21,990	6,000
01 – 05 พฤศจิกายน 2567	19,990	19,990	6,000
06 - 10 พฤศจิกายน 2567	19,990	19,990	6,000
08 - 12 พฤศจิกายน 2567	19,990	19,990	6,000
13 - 17 พฤศจิกายน 2567	19,990	19,990	6,000
15 - 19 พฤศจิกายน 2567	19,990	19,990	6,000
20 - 24 พฤศจิกายน 2567	19,990	19,990	6,000
22 - 26 พฤศจิกายน 2567	19,990	19,990	6,000
27 พฤศจิกายน – 01 ธันวาคม 2567	19,990	19,990	6,000
29 พฤศจิกายน – 03 ธันวาคม 2567	19,990	19,990	6,000

ราคาทัวร์ไม่รวมตั๋วเครื่องบิน ลดจากราคาทัวร์ 5,000 บาท

อัตราค่าบริการสำหรับ เด็กอายุไม่เกิน 2 ปี ณ วันเดินทางกลับ (Infant) ท่านละ 5,500 บาท

อัตราค่าบริการ ไม่รวม ค่าทิปคนขับรถ มัคคุเทศก์ท้องถิ่น และหัวหน้าทัวร์ ท่านละ 2,000 บาท

ราคานี้สำหรับพาสปอร์ตไทยเท่านั้น สำหรับพาสปอร์ตต่างชาติชำระเพิ่ม 3,000 บาท/ท่าน ทุกกรณี



## เงื่อนไขการเดินทางเข้าและออกประเทศ

ในการเดินทางไปยังเกาหลีจะต้องใช้ผลการอนุมัติ K-ETA ด้วยทุกครั้ง และข้อมูลในเอกสารจะต้องตรงกับหนังสือเดินทางเท่านั้น หากข้อมูลไม่ตรงตามหนังสือเดินทาง จะไม่สามารถเดินทางเข้าประเทศเกาหลีได้

## เอกสารที่ผู้เดินทางต้องจัดเตรียมและดำเนินการส่งให้กับทางบริษัท

1. สำเนาพาสปอร์ต (อายุการใช้งานต้องเหลือมากกว่า 6 เดือน)
2. หลักฐาน K-ETA (Korea Electronic Travel Authorization) ที่ได้รับการอนุมัติเรียบร้อยแล้ว ซึ่งข้อมูลต้องตรงตามกับหนังสือเดินทาง กรณีข้อมูลผิดทางบริษัทไม่รับผิดชอบใดๆ

## สำคัญโปรดอ่าน

1. กรุณาทำการจองล่วงหน้าก่อนเดินทางอย่างน้อย 30 วัน พร้อมชำระเงินมัดจำ **ท่านละ 11,000 บาท/ท่าน** และชำระส่วนที่เหลือ 21 วันก่อนการเดินทาง กรณีวันเดินทางน้อยกว่า 21 วัน ต้องชำระค่าทัวร์เต็มจำนวน 100% เท่านั้น
2. อัตราค่าบริการนี้ จำเป็นต้องมีผู้เดินทาง จำนวน 15 ท่าน ขึ้นไป ในแต่ละคณะ กรณีที่มีผู้เดินทางไม่ถึงตามจำนวนที่กำหนด ทางบริษัทฯ ขอสงวนสิทธิ์ในการเลื่อนการเดินทาง หรือเปลี่ยนแปลงอัตราค่าบริการ (ปรับราคาเพิ่มขึ้น เพื่อให้คณะได้ออกเดินทาง ตามความต้องการ)
3. ท่านที่ต้องออกบัตรโดยสารภายในประเทศ (ตัวเครื่องบิน, รถทัวร์, รถไฟ) กรุณาสอบถามที่เจ้าหน้าที่ทุกครั้งก่อนทำการออกบัตรโดยสาร เนื่องจากสายการบินอาจมีการปรับเปลี่ยนไฟล์ท หรือ เวลาบิน โดยไม่แจ้งให้ทราบล่วงหน้า และการแนะนำจากเจ้าหน้าที่เป็นเพียงการแนะนำเท่านั้น
4. ระหว่างท่องเที่ยวหากนักท่องเที่ยวได้รับการตรวจยืนยันว่ามีเชื้อโควิด ทางโรงแรมอาจมีค่าทำความสะอาดห้องพักเพิ่มเติม ถ้ามี (ไม่รวมอยู่ในรายการทัวร์)
5. ในกรณีที่ภาครัฐทั้งไทย และประเทศปลายทางมีข้อกำหนดในการกักตัว หรือ การตรวจหาเชื้อโควิด-19 ทุกประเภท ผู้เดินทางต้องรับผิดชอบค่าใช้จ่ายส่วนนี้ด้วยตัวท่านเอง ถ้ามี (ไม่รวมอยู่ในรายการทัวร์)
6. ตามนโยบายของรัฐบาลเกาหลีใต้ ร่วมกับการท่องเที่ยวเกาหลีใต้เพื่อโปรโมทสินค้าในนามของรัฐบาล คือ สมุนไพรสมุนไพรสกัด เภนาภู น้ำมันสน ศูนย์เครื่องสำอางค์ (คอสเมติก) พลอยอเมทิส และร้านค้าปลอดภาษี (ดิวตี้ฟรี) ซึ่งจำเป็นต้องระบุไว้ในโปรแกรมทัวร์ เพราะมีผลกับราคาทัวร์ ทางบริษัทฯ จึงอยากเรียนชี้แจงลูกค้าทุกท่านว่า รัฐบาลทุกร้านจำเป็นต้องรบกวนทุกท่านแวะชม หากประสงค์จะซื้อหรือไม่ซื้อขึ้นอยู่กับความพอใจของลูกค้าเป็นหลัก ไม่มีการบังคับใดๆ ทั้งสิ้น

6.1 ทัวร์ครั้งนี้มีวัตถุประสงค์เพื่อการท่องเที่ยวเป็นหมู่คณะเท่านั้น ถ้าลูกค้าต้องการแยกตัวออกจากกรุ๊ปทัวร์ โดยไม่ลงร้านช้อปปิ้ง เช่น ร้านสมุนไพร/สกัดเภนาภู/น้ำมันสน/เครื่องสำอางค์คอสเมติก/พลอยอเมทิส ทางบริษัทจะคิดค่าดำเนินการในการแยกท่องเที่ยวเอง รวม 300 USD ต่อท่าน



## Day1 สนามบินสุวรรณภูมิ

- 19.00 น. นัดหมายพร้อมกันที่ **สนามบินสุวรรณภูมิ** อาคารผู้โดยสารขาออก ชั้น 4 โดยมีเจ้าหน้าที่เลทส์โกกรุป ให้การต้อนรับและอำนวยความสะดวกในการเช็คอินให้แก่ท่าน
- 22.20 น. ออกเดินทางสู่ **สนามบินอินซอน** ประเทศเกาหลีใต้ โดยสายการบิน **EASTAR JET เที่ยวบินที่ ZE512**



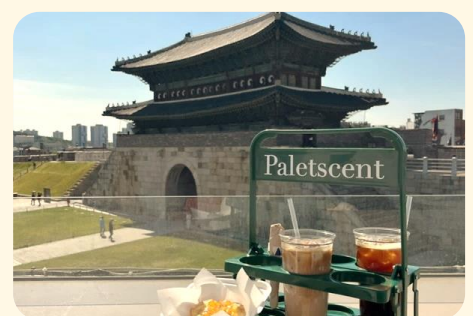
## Day2 สนามบินอินซอน – ซูวอน – ป้อมฮวาซ็อง – CAFE PALETSCENT – ห้องสมุดสตาร์ฟิลด์ – โซล – สวนป่ากรุงโซล

- 06.00 น. เดินทางถึง **สนามบินอินซอน** ประเทศเกาหลีใต้ หลังจากนั้นนำท่านผ่านขั้นตอนการตรวจคนเข้าเมือง รับสัมภาระ (เวลาท้องถิ่นเร็วกว่าประเทศไทย 2 ชั่วโมง) หลังผ่านพิธีการตรวจคนเข้าเมือง
- นำท่านเดินทางสู่เมือง **ซูวอน (SUWON)** ตั้งอยู่ในจังหวัดคยองกี ทางตอนใต้ของกรุงโซล เป็นเมืองเอกของจังหวัดคยองกี ยังคงกลิ่นอายวัฒนธรรมเกาหลีโบราณ เป็นเพียงเมืองเดียวในเกาหลีใต้ที่ยังคงมีกำแพงเมืองอยู่ในสภาพที่สมบูรณ์ที่สุด พื้นที่รอบๆ ยังมีคาเฟ่อดีต บ้าน และมุมตามรอยของซีรีส์ดัง ได้แก่ love runner , Our beloved summer และ Twenty-Five Twenty-One เป็นต้น ที่ผู้คนนิยมมาเช็คอินและตามรอยซีรีส์ (ใช้เวลาเดินทางประมาณ 2 ชั่วโมง)



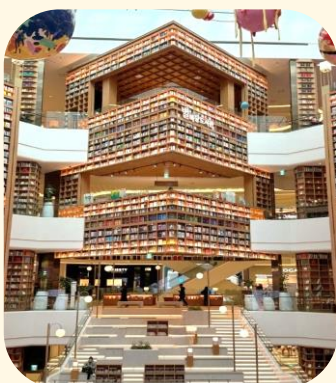
นำท่านชม **ป้อมฮวาซอง (HWASEONG FORTRESS)** ตั้งอยู่ที่เมืองซูวอน จังหวัดคยองกี ป้อมปราการเก่าแก่แห่งราชวงศ์โชซอน ได้รับการจดทะเบียนเป็นมรดกโลกจากยูเนสโก ถูกสร้างขึ้นเมื่อปี ค.ศ. 1794 ในสมัยกษัตริย์ชองโจ ความยาวประมาณ 5.5 กิโลเมตร ได้รับการออกแบบเพื่อปกป้องเมือง และอำนวยความสะดวกแก่ทหาร ได้รับการขึ้นทะเบียนให้เป็นมรดกโลกทางวัฒนธรรมขององค์การยูเนสโก ใน ค.ศ. 1997 และในทุกวันอาทิตย์ของเดือนมีนาคม-พฤศจิกายน เวลาประมาณ 14.00 น. จะมีพิธีผลัดเปลี่ยนทหารรักษาพระองค์ และขบวนพระราชพิธีเยี่ยมสุสานของพระเจ้าจงโจ

นำท่านไปยัง **CAFE PALETSCENT** คาเฟ่สไตล์มินิมอลตกแต่งด้วยโทนสีขาว ๆ ครีม ๆ ดูสบายตา ตัวร้านจะอยู่บนชั้น 2 เป็นจุดชมวิวประตู JANGANMUN ผ่านกระจกใส และไฮไลท์ของร้านนี้คือ ชั้น3 เป็นดาดฟ้าที่สามารถมองเห็นประตูป้อมฮวาซองอย่างชัดเจน  
(ไม่รวมค่าเครื่องดื่มและขนมหวาน)



เที่ยง

บริการอาหารกลางวัน ณ ภัตตาคาร **เมนูพิเศษ...พักคาลบี้**



นำท่านชม **ห้องสมุดสตาร์ฟิลด์ (STARFIELD SUWON)** แลนมาร์กที่ตั้งอยู่ภายในห้าง SUWON STARFIELD MALL ที่นี่ใหญ่กว่าห้องสมุด STARFIELD LIBRARY ใน COEX ถึง 3 เท่า มีพื้นที่ถึง 331,000 ตารางเมตร เป็นที่รู้จักในฐานะห้องสมุดที่ใหญ่และสวยงามที่สุดแห่งหนึ่งของเกาหลีใต้ โดดเด่นด้วยการออกแบบที่ทันสมัย โมเดิร์น ผสมผสานความเรียบง่าย โปร่งสบาย และกลิ่นอายของธรรมชาติ โชนห้องสมุดอยู่ชั้น 4-7 สูงถึง 22 เมตร ถือเป็นห้องสมุดในห้างครั้งแรกที่มีขนาดใหญ่



นำท่านเดินทางสู่เมือง **โซล (SEOUL)** เมืองหลวงและเมืองที่ใหญ่ที่สุดของสาธารณรัฐเกาหลี มีพื้นที่ทั้งหมด 605.2 ตารางกิโลเมตร ได้รับการยกย่องให้เป็นหนึ่งในเมืองที่น่าอยู่ที่สุดในทวีปเอเชียในแง่คุณภาพชีวิตประชากร เป็นศูนย์กลางทางเทคโนโลยีที่สำคัญในประเทศ และเป็นเมืองหนึ่งในโลกที่มีโครงสร้างพื้นฐานระบบขนส่งมวลชนในชั้นสูงและมีการขยายระบบอยู่ตลอดเวลา ระบบนี้มาตั้งแต่สมัยจักรวรรดิเกาหลี



นำท่านเดินทางสู่ **สวนป่ากรุงโซล (SEOUL FOREST)** สวนสาธารณะขนาดใหญ่ มีพื้นที่ถึง 1.16 ล้านตารางเมตร ประกอบด้วยสวนสาธารณะ 5 สวน ถึงขนาดที่เรียกว่าป่ากลางเมืองเลยทีเดียว แต่เดิมเป็นป่าหลวงที่ราชวงศ์กษัตริย์แห่งโชซอนใช้ล่าสัตว์ และเป็นพื้นที่สำหรับการตรวจสอบทหาร ต่อมาถูกตัดแปลงให้กลายเป็นสนามกอล์ฟ สนามแข่งม้า และสวนกีฬาในที่สุด

(การเปลี่ยนสีของใบไม้ขึ้นอยู่กับสภาพอากาศในแต่ละปี กรณีใบไม้ไม่เปลี่ยนสี ปรับโปรแกรมนำท่านชม วัดบงอินซา (BONGEUNSA TEMPLE) วัดเก่าแก่ของเกาหลี ตั้งอยู่ใจกลางเมืองโซล อายุมากกว่า 1,200 ปี มีพระพุทธรูปองค์ใหญ่ที่สุดในเกาหลี แกะสลักจากหินอ่อน สูง 23 เมตร คนส่วนใหญ่นิยมมาขอพรเรื่องโชคลาภ และหน้าที่การงาน)

คำ  
ที่พัก บริการอาหารค่ำ ณ ภัตตาคาร **เมนูพิเศษ ชาบู ชาบู**  
L'ART HOTEL ระดับ 3 ดาว หรือเทียบเท่า





**Day3** แวะถ่ายรูปประตูซุนเยมุน – ถนนแปะก๊วยสายโรแมนติกถึงอกซูกุง – พระราชวังถึงอกซูกุง  
– ร้านเครื่องสำอางค์ – พิพิธภัณฑสถานหรัย – ย่านฮงแด – POP MART

เช้า

บริการอาหารเช้า ณ ห้องอาหารของโรงแรม

นำท่านแวะถ่ายรูป **ประตูซุนเยมุน (SUNGNYEMUN GATE)** หรือประตูนัมแดมุน แปลว่า ประตูแห่งความเคารพอันเหมาะสม เป็นหนึ่งในแปดประตูในกำแพงป้อมปราการของกรุงโซล (Seoul) ที่มีประวัติศาสตร์อันยาวนาน โดยในปี ค.ศ. 1962 ได้รับการกำหนดเป็นสมบัติแห่งชาติหมายเลข 1 ของประเทศเกาหลีใต้ ประตูแห่งนี้มีรูปแบบทางสถาปัตยกรรมที่สวยงาม โดยมีลักษณะโครงสร้างเป็นอาคารขนาดสองชั้นที่ปกคลุมไปด้วยหลังคายาวที่มีได้ชายคา เป็นงานไม้ได้รับการตกแต่งด้วยสีสันทันและลวดลายที่สวยงาม ฐานของอาคารเป็นหินแกรนิตที่มีขอบกำแพงรูปแบบลดหลั่นสามชั้น และมีประตูทางเข้ารูปทรงโค้งอยู่ตรงกลาง



นำท่านเดินทางสู่ **ถนนแปะก๊วยสายโรแมนติกถึงอกซูกุง (DEOKSUGUNG STONE-WALL ROAD)** หรือเรียกอีกชื่อว่า ถนนกำแพงหินพระราชวังถึงอกซูกุง ถนนเส้นเล็กๆ ที่อยู่ใกล้กับพระราชวังถึงอกซูกุง มีต้นกิ่งโกะ (ต้นแปะก๊วย) ตลอดแนวถนน ทำให้ติดอันดับถนนสายโรแมนติก เป็นอีกหนึ่งสถานที่ที่คู่รักชาวเกาหลีนิยมมาเดินเล่นกัน และมีภาพยนตร์ทั้งในประเทศและต่างประเทศอีกหลายเรื่องมาถ่ายทำที่นี่ (การเปลี่ยนสีของใบไม้ขึ้นอยู่กับสภาพอากาศในแต่ละปี กรณีใบไม้ไม่เปลี่ยนสี ปรับโปรแกรมนำท่านชมมหาวิทยาลัยสตรีอีฮวา (EWA WOMANS UNIVERSITY) มหาวิทยาลัยที่มีชื่อเสียงแห่งหนึ่งในเกาหลี มีอาคารดีไซน์โดดเด่นตั้งอยู่ด้านหน้า เรียกว่าอาคาร Ewha Campus Center หรือ ECC มุมยอดฮิตของนักท่องเที่ยว และสถาปัตยกรรมที่สวยงามอื่นๆให้ท่านได้ชม)



นำท่านเข้าชม **พระราชวังถ็อกซุง (DEOKSUGUNG PALACE)**

ถ็อกซุง หมายถึง พระราชวังแห่งคุณธรรมและอายุยืน พระราชวังที่ตั้งอยู่ใจกลางเมืองโซล ถูกรายล้อมไปด้วยตึกสูง เป็นพระราชวังที่เล็กที่สุดในพระราชวังหลวงในเมืองโซล

เที่ยง

บริการอาหารกลางวัน ณ ภัตตาคาร

นำท่านแวะช้อปปิ้งที่ **ร้านเครื่องสำอางคยองนิยม (COSMETIC GALLERY)** สวรรค์ของนักช้อปปิ้งชาวไทย เพื่อเลือกซื้อกลับไปเป็นของฝาก มีให้เลือกมากมายหลากหลายแบรนด์ ไม่ว่าจะเป็นสกินแคร์บำรุงผิวแบรนด์อย่าง DEWINS และแบรนด์ JSM ที่เป็นสินค้าหลักของทางร้าน ไม่ว่าจะเป็นครีมหอมยทา กริมน้ำตัก ครีมซัดซีโคล สแตมเซลล์ โบท์ออกซ์ เป็นต้น และยังมีสินค้าอื่นๆ อาทิเช่น ครีมว่านหางจระเข้ แป้งม้ายอก ยาหอมผม แอนด์ครีม ยาสระผม ฯลฯ

นำท่านเดินทางสู่ **พิพิธภัณฑ์สาหร่าย** เยี่ยมชมพิพิธภัณฑ์ที่ผลิตและแสดงการเลี้ยงสาหร่ายแบบครบวงจร สามารถทดลองชิมและเลือกซื้อสาหร่ายกลับไปเป็นของฝากได้ ต่อด้วยเรียนรู้วัฒนธรรมเกาหลี **ใส่ชุดฮันบก เรียนการทำคิมบับ (KIMBAP)** ซึ่งก็คือข้าวห่อสาหร่ายของเกาหลี ใส่ในคิมบับมีหลายรสชาติ ส่วนใหญ่จะมาจากของที่สุกแล้ว เช่น หนุ่า หมูบูลโกกิ เนื้อวัว ไช้ทอดหั่นแตงกวา แครอทที่ผัดแล้ว ตัดเป็นเส้นๆ กิมจิ หรือหัวไชเท้าดองสีเหลือง โดยข้าวที่ใช้ทำคิมบับจะปรุงด้วยน้ำมันงา และเกลือ





นำท่านเดินทางสู่ ย่านฮงแด (HONGDAE STREET) เป็นย่านที่อยู่ใกล้ๆ กับมหาวิทยาลัยยองอิก จึงเป็นศูนย์รวมเด็กวัยรุ่นและเด็กมหาลัย มีผลงานศิลปะที่ส่วนใหญ่เป็นศิลปะแนวร่วมสมัยจัดวางแสดงเต็มพื้นที่ของถนนปิกัสโซ่ที่ขึ้นชื่อของย่านนี้ นอกจากนี้ที่นี่ยังมีผับ บาร์ คาเฟ่ ร้านอาหารมากมายตามตรอกซอกซอยแทบทุกแห่ง จึงทำให้ที่นี่เป็นสีสันของกรุงโซลที่นักท่องเที่ยวนิยมมาท่องเที่ยวไม่ขาดสายทั้งกลางวันและกลางคืน นำท่านแวะจุ่ม POP MART แลนด์มาร์คใหม่ของย่านฮงแด สาขาใหญ่มี 3 ชั้น มีหลากหลาย คอลเลคชั่น ทั้งกล่องสุ่ม ตัว400% และPopbean ให้ท่านได้เลือกชมและซื้อเป็นของฝาก



ค่า  
ที่พัก บริการอาหารค่ำ ณ ภัตตาคาร  
L'ART HOTEL ระดับ 3 ดาว หรือเทียบเท่า



Day4 หมู่บ้านอินพยอง ฮันอก – อิลอิน อิลจัน คาเฟ่ – ศูนย์สมุนไพรโสมเกาหลี – ศูนย์สมุนไพรบำรุงตับ – ดิวตี้ฟรี – ย่านเมียงดง

เช้า บริการอาหารเช้า ณ ห้องอาหารของโรงแรม

นำท่านเดินทางสู่ **หมู่บ้านอินพยอง ฮันอก (EUNPYEONG HANNOK VILLAGE)** หมู่บ้านโบราณของเกาหลีตั้งอยู่ใจกลางเมืองโซลบริเวณเชิงเขาทุกฮันซานเขตอินพยอง หมู่บ้านนี้เริ่มสร้างเมื่อปี ค.ศ. 2012 โดยมีจุดประสงค์ให้เป็นที่อยู่อาศัย และเป็นสถานที่ท่องเที่ยวไปพร้อมกัน เป็นสไตล์บ้านโบราณของเกาหลีที่มีโครงสร้างหลักเป็นไม้เกือบทั้งหมด นอกจากบ้านโบราณแล้วยังมีร้านค้า คาเฟ่ ชาโบราณเกาหลีให้ท่านได้ลิ้มลองพร้อมชมวิวบรรยากาศของหมู่บ้านอินพยอง เนื่องจากเป็นหมู่บ้านที่มีผู้อยู่อาศัย ควรระมัดระวังการใช้เสียงและไม่ทำสิ่งที่เป็นกรรบกวน

**อิลอิน อิลจัน คาเฟ่ (IRIN ILJAN CAFE)** คาเฟ่ที่นำความคลาสสิกแบบเกาหลีย้อนยุค ผสานกับความทันสมัยสไตล์มินิมอล ที่ตั้งเด่นเป็นสง่าอยู่กลางหมู่บ้านวัฒนธรรมอินพยอง โดยมีภูเขาทุกฮันซานเป็นพื้นหลัง ด้วยความสูงของอาคารที่สูงถึง 5 ชั้น พร้อมกับในส่วน ของร้านจำหน่ายอาหารและเครื่องดื่มที่อยู่ชั้น 4 ชั้น 5 และชั้นดาดฟ้า ทำให้ผู้มาใช้บริการสามารถดื่มด่ำได้ทั้งทัศนทัศน์ของวิวภูเขาทุกฮันซานและหมู่บ้านอินพยอง

(ไม่รวมค่าเครื่องดื่มและขนมหวาน)



เที่ยง บริการอาหารกลางวัน ณ ภัตตาคาร **เมนูพิเศษ...ไก่ตุ๋นโสม**

นำท่านออกเดินทางไปยัง **ศูนย์สมุนไพรโสมเกาหลี (GINGSENG CENTER)** สมุนไพรที่ช่วยเสริมความแข็งแรงให้แก่ระบบย่อยอาหาร ปอด ช่วยทำให้จิตใจสงบ และเพิ่มพลังกำลัง มีสรรพคุณทางการแพทย์ช่วยบำรุงหัวใจ ป้องกันโรคหัวใจขาดเลือด เสริมประสิทธิภาพทางเพศ ลดและป้องกันมะเร็ง

นำท่านชม **ศูนย์สมุนไพรบำรุงตับ (HOTGETNAMU)** ต้นไม้ชนิดนี้เจริญเติบโตในป่าลึกบนภูเขาที่ปราศจากมลภาวะ และสูงเหนือระดับน้ำทะเล 50-800 เมตร ช่วยดูแลตับให้สะอาดแข็งแรง ป้องกันโรคตับแข็ง ไม่ถูกทำลายจากการดื่มแอลกอฮอล์ กาแฟ บุหรี่ สารตกค้างจากอาหาร และยา



นำท่านเดินทางสู่ **ดิวตี้ฟรี (DUTY FREE)** ร้านค้าปลอดภาษีที่ใหญ่ที่สุดในโซล แหล่งรวมสินค้าแบรนด์เนมมากมาย ไม่ว่าจะเป็น  
น้ำหอม เสื้อผ้า เครื่องสำอาง กระเป๋า นาฬิกา เครื่องประดับหลากหลายแบรนด์ดัง และสินค้าแบรนด์อื่นๆ อีกมากมาย อาทิเช่น  
PRADA, LOUIS VUITTON, BULGARI, LONGCHAMP, COACH, GUCCI, LOEWE, MIU MIU, นาฬิกาดังหลากหลายแบรนด์ อาทิ  
เช่น ROLEX, HERMES, OMEGA, TISSOT เป็นต้น และยังมีโซนเครื่องสำอางค์หลากหลายแบรนด์ดัง ไม่ว่าจะเป็นแบรนด์  
SULWHASOO, HERA, LANEIGE, L'Oréal, SU:M37, ESTEE LAUDER, LANCOME, CHRISTIAN DIOR, BIODERM, MAC เป็น  
ต้น รวมทั้งมีแบรนด์ของเกาหลี และโซนร้านอาหารอีกด้วย

จากนั้นนำท่านสู่ **ย่านเมียงดง (MYEONG DONG)** แหล่งละลายทรัพย์ในดวงใจของสาวๆ หลายคน หรือสยามสแควร์ เกาหลี  
ตลาดแห่งนี้จะมีเสื้อผ้าสตรีแฟชั่นแบรนด์เกาหลี รองเท้า น้ำหอม เครื่องสำอาง BRANDNAME ชื่อดัง และ STREET BRAND  
รวมถึงซิติเพลง รูปดารา และศิลปินเกาหลี หรืออะไรที่วัยรุ่นต้องการก็สามารถหาได้จากที่ตลาดนี้ ในส่วนของอาหารบริเวณข้างทาง  
ที่ฮอตฮิตไม่แพ้กันอย่างโซน เมียงดงสตรีทฟู้ดมีอาหารหรือของทานเล่นไม่ว่าจะเป็น หอยเชลล์ย่างอบชีส ขนมไข่หรือเครັນปังขนม  
ยอดฮิตตลอดกาลของเมียงดง กุ้งลือบสเตอร์ตัวใหญ่ย่างชีสมีรสหวาน ชีสย่าง โดยการเอามอสซาเรลล่าชีส เสียบไม้แล้วเอาไปย่าง  
ออมุก ต็อกโบกี เค้กข้าวที่ขึ้นชื่อของเกาหลีปรุงรสด้วยซอสเผ็ดสไตล์เกาหลี บะหมี่ดำจางมยอน หนึ่งในเมนูสุดฮิตที่เห็นกันบ่อยใน  
ซีริสเกาหลี มันฝรั่งเกลียวทอดกรอบเสียบไม้ พบเห็นได้ทั่วไปในเมืองไทย แต่ของที่นี่จะมีไส้กรอกเพิ่มเข้ามาอีกหนึ่งชิ้น ปลาหมึก  
ยักษ์ทอดกรอบ เสียบไม้แบบอลังการโรยด้วยเกลือ เป็นต้น แต่หากคนที่ชอบของหวานก็จะมี ไอศกรีมซอฟต์เสิร์ฟเจ้าดัง ซึ่งไอศกรีม  
ที่กดมาใส่โคนนั้นสูงถึง 2 ฟุต หรือไม่ว่าจะเป็นไอศกรีมวาฟเฟิล

คำ  
ที่พัก อิสระอาหารค่ำ เพื่อให้เสียเวลาในการช้อปปิ้ง  
L'ART HOTEL ระดับ 3 ดาว หรือเทียบเท่า



Day5 ผลิตภัณฑ์น้ำมันสน – พลอยอเมทิส – HYUNDAI PREMIUM OUTLET GIMPO – ซูเปอร์มาร์เก็ต – สนามบินอินชอน – สนามบินสุวรรณภูมิสุวรรณภูมิ

เช้า

บริการอาหารเช้า ณ ห้องอาหารของโรงแรม

นำท่านเรียนรู้การทำผลิตภัณฑ์ที่สกัดจาก **ผลิตภัณฑ์น้ำมันสน (REDPINE)** มีสรรพคุณช่วยบำรุงร่างกาย ลดไขมัน ช่วยควบคุมอาหาร และรักษาสมดุลในร่างกาย

นำท่านชมโรงงานเจียรระไน **พลอยอเมทิส (AMETHYST)** แคนเกาหลีเป็นแดนของพลอยสีม่วง พลอยแห่งสุขภาพและนำโชค โดยมีตั้งแต่สีม่วงอ่อนเย็นตา จนถึงสีม่วงไวน์ มีเสน่ห์เย้ายวนใจ พลอยนี้จะงามจับตาเมื่อมาทำเป็นแหวน จี้ ต่างหู และสร้อยข้อมือ

นำท่านช้อปปิ้ง **HYUNDAI PREMIUM OUTLET GIMPO** เอาท์เลตขนาดใหญ่ แหล่งรวมสินค้าแบรนด์เนมระดับโลก ผสมผสานระหว่างการช้อปปิ้งในร่มและกลางแจ้ง มีพื้นที่ส่วนกลางที่ครอบครัวชาวเกาหลีนิยมพาลูกมานั่งเดินเล่น และเล่นน้ำพุ



นำท่านเพลินเพลินกับการแวะซื้อของฝากที่ **ซูเปอร์มาร์เก็ต** สำหรับ ขนมต่างๆ ช็อกโกแลตหิน ซีเรียลช็อกโกโก้ ผลิตภัณฑ์ของใบและรากฝอยของโสมในรูปแบบขนม ชาโสม โคลนพอกหน้าโสม ครีมน้ำหน้าโสม เครื่องสำอางโสม และยังมีกิมจิ เปเปโร (ปีกกัเกาหลี) ชินรามง (มาม่าเกาหลี) นมกล้วย เป็นต้น

เที่ยง

บริการอาหารกลางวัน ณ ภัตตาคาร **เมนูพิเศษ...บุลโกกิ**

ได้เวลาอันสมควร นำท่านเดินทางสู่ **สนามบินอินชอน** ประเทศเกาหลีใต้

17.30

นำท่านเดินทางสู่ **สนามบินสุวรรณภูมิ** ประเทศไทย โดยสายการบิน **EASTAR JET เที่ยวบินที่ ZE511**

21.20

เดินทางถึง **สนามบินสุวรรณภูมิ** ประเทศไทย โดยสวัสดิภาพ พร้อมความประทับใจ...

## ✔ อัตราค่าบริการนี้รวม



ค่าตัวเครื่องบินไป-กลับพร้อมคนละ



ค่าภาษีสนามบินทุกแห่งที่มี



ค่าน้ำหนักกระเป๋าสัมภาระ  
เป็นไปตามสายการบินกำหนด



ค่าจ้างมัคคุเทศก์คอยบริการตลอด  
การเดินทาง



ค่าอาหารตามมือที่ระบุในรายการ



ค่ารถรับ-ส่ง และนำเที่ยวตามรายการ



ค่าที่พักตามที่ระบุในรายการ  
พักห้องละ 2-3 ท่าน



ค่าเข้าชมสถานที่ต่างๆ ตามรายการ



ค่าประกันอุบัติเหตุระหว่างเดินทาง  
วงเงินท่านละ 1,000,000 บาท  
เงื่อนไขตามกรมธรรม์



ค่าบริการซึ่งได้รวมภาษีมูลค่าเพิ่ม 7% แล้ว  
ถ้าบริษัทสามารถ หัก ภาษี ณ ที่จ่าย 3%  
(ยอดก่อนภาษีมูลค่าเพิ่ม)



ค่าน้ำดื่มวันละ 1 ขวดต่อท่าน

## ✘ อัตราค่าบริการนี้ไม่รวม



ค่าใช้จ่ายส่วนตัวนอกเหนือจากรายการที่ระบุ เช่น ค่าทำหนังสือเดินทาง, ค่าโทรศัพท์, ค่าโทรศัพท์  
ทางไกล, ค่าอินเทอร์เน็ต, ค่าซักรีด, มีมินิบาร์ในห้อง (กรุณาสอบถามจากหัวหน้าทัวร์ก่อนการใช้บริการ)



ค่าดำเนินการอื่นๆ สำหรับผู้ที่ไม่ได้ถือหนังสือเดินทางสัญชาติไทย ค่าดำเนินการ  
แจ้งเข้า-ออกประเทศ



ค่าอาหารพิเศษที่นอกเหนือจากรายการทัวร์กำหนด และ รวมถึงการริเคเวสอาหารพิเศษต่างๆ  
เช่น อาหารเจ มังสวิรัต อาหารทะเล เป็นต้น



ค่าบริการอื่นๆ เพิ่มของสายการบิน เช่น ที่นั่ง อาหาร วิลแชร์ และ บริการเสริมอื่น (ถ้ามี)



ค่าทิปคนขับรถ หัวหน้าทัวร์และมัคคุเทศก์ท้องถิ่น



## เงื่อนไขการยกเลิกการเดินทาง

### 1. กรณีที่นักท่องเที่ยวต้องการ **ขอยกเลิกการเดินทาง เลื่อน หรือ เปลี่ยนแปลงการเดินทาง**

นักท่องเที่ยว (ผู้มีรายชื่อในเอกสารการจอง) จะต้องอีเมล เพื่อลงนามในเอกสารแจ้งยืนยันยกเลิกการจอง กับทางบริษัทเป็นลายลักษณ์อักษรเท่านั้น ทางบริษัทไม่รับยกเลิกการจองผ่านทางโทรศัพท์ ไม่ว่าจะกรณีใดๆ ทั้งสิ้น

### 2. กรณีนักท่องเที่ยวต้องการ **ขอรับเงินค่าบริการคืน** กรุณาส่งเอกสารทางอีเมล เอกสารที่ใช้ประกอบการขอรับเงินคืนรายละเอียดดังนี้

- หน้าสมุดบัญชีธนาคารที่ต้องการให้นำเงินเข้า
- ใบเรียกเก็บเงิน หรือ หลักฐานการชำระค่าบริการต่างๆ ทั้งหมด
- พาสปอร์ตหน้าแรกของผู้เดินทาง

**\*\* กรณีมอบอำนาจจะต้องมีหนังสือมอบอำนาจ และ สำเนาบัตรประชาชนของผู้รับมอบอำนาจ \*\***

#### เงื่อนไขการคืนเงินค่าบริการดังนี้

แจ้งยกเลิกก่อนเดินทาง  
ตั้งแต่ 30 วันขึ้นไป

คืนค่าใช้จ่ายทั้งหมด หรือ หักค่าใช้จ่ายจริงที่เกิดขึ้น  
(กรณีวันเดินทางตรงกับช่วงวันหยุดนักขัตฤกษ์ ไม่ว่าจะวันใดวันหนึ่ง ทางบริษัทขอสงวนสิทธิ์ในการยกเลิกการเดินทางไม่น้อยกว่า 55 วัน)

แจ้งยกเลิกก่อนเดินทาง  
15-29 วัน

เก็บค่าใช้จ่ายท่านละ 50% ของค่าทัวร์  
หรือ หักค่าใช้จ่ายจริงที่เกิดขึ้น  
(กรณีที่ค่าใช้จ่ายตามจริงมากกว่ากำหนด ทางบริษัทขอสงวนสิทธิ์ในการเรียกเก็บค่าใช้จ่ายเพิ่ม)

แจ้งยกเลิกก่อนเดินทาง  
0-14 วัน

เก็บค่าใช้จ่ายท่านละ 100% ของค่าทัวร์





## ข้อมูลสำคัญเกี่ยวกับโรงแรมที่พักที่ท่านครทรา

1. เนื่องจากการวางแผนผังห้องพักของแต่ละโรงแรมแตกต่างกัน เช่น ห้องพักแบบห้องเดี่ยว (Single) ห้องพักแบบห้องคู่ 2 ท่าน (Twin/Double) และ ห้องพักแบบ 3 ท่าน / 3 เตียง (Triple Room) จึงอาจทำให้ห้องพักแต่ละประเภท อาจจะไม่ติดกัน หรือ อยู่คนละชั้นกัน และบางโรงแรมอาจจะไม่มห้องพักแบบ 3 ท่าน ซึ่งถ้าต้องการเข้าพัก 3 ท่าน อาจจะต้องเป็น 1 เตียงใหญ่ กับ 1 เตียงพับเสริม หรือ อาจมีความจำเป็นต้องแยกห้องพักเป็นห้องคู่ 1 ห้อง (Twin/Double) และ ห้องเดี่ยว 1 ห้อง (Single) ไม่ว่ากรณีใดๆ ทางบริษัทขอสงวนสิทธิ์ในการเรียกเก็บค่าบริการเพิ่มตามจริงที่เกิดขึ้นจากนักท่องเที่ยว
2. กรณีที่มีงานจัดประชุมนานาชาติ (Trade Fair) เป็นผลให้ค่าโรงแรมสูงขึ้นมาก และห้องพักในเมืองเต็ม บริษัทฯ ขอสงวนสิทธิ์ในการปรับเปลี่ยน หรือย้ายเมืองเพื่อให้เกิดความเหมาะสม
3. โดยส่วนใหญ่ตามธรรมเนียม ของห้องพักจะเป็นห้องพักที่ห้ามสูบบุหรี่ (Non Smoking Room) โดยทางโรงแรมอาจมีการติดตั้งอุปกรณ์ดับจับควันไว้ในห้อง กรณีที่มีการลักลอบสูบบุหรี่ในห้องพัก และถูกตรวจสอบได้ ผู้เข้าพักจำเป็นต้องชำระค่าปรับกับโรงแรม โดยตรง โดยค่าปรับขึ้นอยู่กับเงื่อนไขของแต่ละโรงแรม



## ข้อมูลสำคัญเกี่ยวกับสายการบินที่ท่านครทรา

1. เกี่ยวกับที่นั่งบนเครื่องบิน เนื่องจากบัตรโดยสาร เป็นแบบหมู่คณะ (ราคาพิเศษ) สายการบินจึงขอสงวนสิทธิ์ในการเลือกที่นั่งบนเครื่องบินทุกกรณี แต่ทางบริษัทจะพยายามให้มากที่สุด ให้ลูกค้าผู้เดินทางที่มาด้วยกันได้นั่งด้วยกัน หรือใกล้กันให้มากที่สุดเท่าที่จะสามารถทำได้
2. กรณีที่ท่าเป็นมุสลิม หรือ นับถือศาสนาอิสลาม หรือ แพ้อาหารบางประเภท โปรดระบุมารให้ชัดเจนในขั้นตอนการจอง กรณีที่แจ้งล่วงหน้าก่อนเดินทางกะทันหัน อาจมีค่าใช้จ่ายเพิ่มเพื่อชำระกับเมนูใหม่ที่ต้องการ เพราะเมนูเดิมของคุณ ไม่สามารถยกเลิกได้
3. บางสายการบินอาจมีเงื่อนไขเกี่ยวกับการให้บริการอาหารบนเครื่องแตกต่างกัน ขอให้ท่านทำความเข้าใจถึงวัฒนธรรมประจำชาติ ของแต่ละสายการบินที่กำลังให้บริการท่านอยู่
4. สายการบินอาจมีการงดเสิร์ฟอาหาร และเครื่องดื่ม หรือเปลี่ยนแปลงรูปแบบอาหาร ขึ้นอยู่กับสายการบินเป็นผู้กำหนด



## เงื่อนไข และข้อควรทราบอื่นๆ ทัวไป ที่ท่านควรทราบ

1. ทัวรนี้สำหรับผู้มีวัตถุประสงค์เพื่อการท่องเที่ยวเท่านั้น
2. ทัวรนี้ขอสงวนสิทธิ์สำหรับผู้เดินทางที่ถือหนังสือเดินทางธรรมดา (หน้าปกสีน้ำตาล / เลือดหมู) เท่านั้น กรณีที่ท่านถือหนังสือเดินทางราชการ (หน้าปกสีน้ำเงินเข้ม) หนังสือเดินทางทูต (หน้าปกสีแดงสด) และต้องการเดินทางไปพร้อมคณะทัวร อันมีวัตถุประสงค์เพื่อการท่องเที่ยว โดยไม่มีจดหมายเชิญ หรือ เอกสารใดเชื่อมโยงเกี่ยวกับการขออนุญาตการใช้หนังสือเดินทางพิเศษอื่นๆ หากไม่ผ่านการอนุมัติของเคาน์เตอร์เช็คนั้น ท่านต้องขอเข้าเมือง ทั้งฝั่งประเทศไทย (ต้นทาง) ขาออก และ ต่างประเทศ (ปลายทาง) ขาเข้า ไม่ว่ากรณีใดก็ตาม ทางบริษัทขอสงวนสิทธิ์ไม่รับผิดชอบความผิดพลาดที่จะเกิดขึ้นในส่วนนี้ ไม่ว่าส่วนใดส่วนหนึ่ง
3. ทัวรนี้เป็นทัวรแบบเหมาจ่ายล่วงหน้าเรียบร้อยแล้ว หากท่านไม่ได้ร่วมเดินทางหรือใช้บริการตามที่ระบุไว้ในรายการ ไม่ว่าจะบางส่วนหรือทั้งหมด หรือถูกปฏิเสธการเข้า-ออกเมือง หรือด้วยเหตุผลใดๆ ก็ตาม ทางบริษัทขอสงวนสิทธิ์ไม่คืนเงินค่าบริการ ไม่ว่าจะบางส่วนหรือทั้งหมดให้แก่ท่านไม่ว่ากรณีใดๆ ก็ตาม
4. ทางบริษัทขอสงวนสิทธิ์ไม่รับผิดชอบค่าเสียหายจากความผิดพลาดในการสะกดชื่อ นามสกุล คำนำหน้าชื่อ เลขที่หนังสือเดินทาง เลขที่วีซ่า และอื่นๆ เพื่อใช้ในการจองตั๋วเครื่องบิน ในกรณีที่นักท่องเที่ยว หรือ เอเยนต์ไม่ได้ส่งหน้าหนังสือเดินทาง และ หน้าวีซ่ามาให้กับทางบริษัทพร้อมการชำระเงินมัดจำหรือส่วนที่เหลือทั้งหมด
5. ทางบริษัทขอสงวนสิทธิ์ในการเปลี่ยนแปลงรายการการเดินทางตามความเหมาะสม เพื่อให้สอดคล้องกับ สถานการณ์ ภูมิอากาศ และเวลา ณ วันที่เดินทางจริงของประเทศที่ท่านเดินทาง ทั้งนี้ ทางบริษัทจะคำนึงถึงความปลอดภัย และ ประโยชน์ของลูกค้าเป็นสำคัญ
6. ทางบริษัทขอสงวนสิทธิ์ไม่รับผิดชอบต่อความเสียหายหรือค่าใช้จ่ายใดๆ ที่เพิ่มขึ้นของนักท่องเที่ยวที่ไม่ได้เกิดจากความผิดของทางบริษัท เช่น ภัยธรรมชาติ การจลาจล การนัดหยุดงาน การปฏิวัติ อุบัติเหตุ ความเจ็บป่วย ความสูญหายหรือเสียหายของสัมภาระ: ความล่าช้า เปลี่ยนแปลง หรือการบริการของสายการบิน เหตุสุดวิสัยอื่น เป็นต้น
7. อัตราค่าบริการนี้คำนวณจากอัตราแลกเปลี่ยนเงินตราต่างประเทศ ณ วันที่ทางบริษัทเสนอราคา ดังนั้น ทางบริษัทขอสงวนสิทธิ์ในการปรับราคาค่าบริการเพิ่มขึ้น ในกรณีที่มีการเปลี่ยนแปลงอัตราแลกเปลี่ยนเงินตราต่างประเทศ ค่าตัว เครื่องบิน ค่าภาษีน้ำมัน ค่าภาษีสนามบิน ค่าประกันภัยสายการบิน การเปลี่ยนแปลงเที่ยวบิน ฯลฯ ที่ทำให้ต้นทุนสูงขึ้น
8. มัคคุเทศก์ พนักงาน หรือตัวแทนของทางบริษัท ไม่มีอำนาจในการให้คำสัญญาใดๆ แก่บริษัท เว้นแต่มีเอกสารลงนามโดยผู้มีอำนาจของบริษัทกำกับเท่านั้น
9. นักท่องเที่ยวต้องมีความพร้อมในการเดินทางทุกประการ หากเกิดเหตุสุดวิสัยใดๆ ระหว่างรอการเดินทาง อันไม่ใช่เหตุที่เกี่ยวข้องกับทางบริษัท อาทิ วีซ่าไม่ผ่าน เกิดอุบัติเหตุที่ไม่สามารถควบคุมได้ นอกเหนือการควบคุมและคาดหมาย ทางบริษัทจะรับผิดชอบคืนค่าทิวรเฉพาะส่วนที่บริษัทยังไม่ได้ชำระแก่ทางคู่ค้าของทางบริษัท หรือจะต้องชำระตามข้อ ตกลงแก่คู่ค้าตามหลักปฏิบัติเท่านั้น
10. คณะทิวรนี้ เป็นการชำระค่าใช้จ่ายทั้งหมดแบบผูกขาดกับตัวแทนบริษัทที่ได้รับการรับรองอย่างถูกต้อง ณ ประเทศปลายทาง ซึ่งบางส่วนของโปรแกรมอาจจำเป็นต้องท่องเที่ยวอันเป็นไปตามนโยบายของประเทศปลายทางนั้นๆ กรณีที่ท่านไม่ต้องการใช้บริการส่วนใดส่วนหนึ่ง ไม่ว่ากรณีใดก็ตาม จะไม่สามารถคืนค่าใช้จ่ายให้ได้ และ อาจมีค่าใช้จ่ายเพิ่มเติมขึ้น ตามมาเป็นบางกรณี ทางบริษัทขอสงวนสิทธิ์ในการเรียกเก็บค่าใช้จ่ายที่เกิดขึ้นจริงทั้งหมดกับผู้เดินทาง กรณีที่เกิดเหตุการณ์นี้ขึ้น ไม่ว่ากรณีใดก็ตาม
11. กรณีลูกค้าที่จองเฉพาะทิวรไม่รวมบัตรโดยสารโดยเครื่องบิน (จอยด์แลนด์ทิวร ชื่อตัวเครื่องบินแยกเอง) ในวันเริ่มทิวร (วันที่หนึ่ง) ท่านจำเป็นต้องมารอคณะท่านนั้น ทางบริษัทไม่สามารถให้คณะ รอท่านได้ ไม่ว่ากรณีใดก็ตาม กรณีที่ไฟล์ทของท่านถึงช้ากว่าคณะ และ ยืนยันเดินทาง ท่านจำเป็นต้องเดินทางตามคณะไปยังเมือง หรือ สถานที่ท่องเที่ยวที่คณะอยู่ในเวลานั้นๆ กรณีนี้ จะมีค่าใช้จ่ายเพิ่ม ท่านจำเป็นต้องชำระค่าใช้จ่ายที่ใช้ในการเดินทางด้วยตนเองทั้งหมดเท่านั้น ไม่ว่า กรณีใดก็ตาม และ ทางบริษัทขอสงวนสิทธิ์ไม่สามารถชดเชย หรือ กดแทน หากท่านไม่ได้ท่องเที่ยวเมือง หรือ สถานที่ท่องเที่ยวใดๆ สถานที่หนึ่ง ทุกกรณี เนื่องจากเป็นการชำระแบบเหมาจ่ายกับตัวแทนแล้วทั้งหมด