



TF-TAOSC06

6วัน 4คืน  
บินดิ๊ก - กลับค่ำ

# ชิงเต่า

## เว่ยไห่หยานไต้

เที่ยวเมืองริมทะเลสุดโรแมนติก เดินเล่นริมทะเล ชมวิวสุดละมุน  
ชมแลนด์มาร์คดัง ประติมากรรมวาฬโตโตเตียว ชากเรือรูวิส ซิมเบียร์ต้นตำรับ



พิพิธภัณฑสถานชิงเต่า

หมู่บ้านชาวประมง Shi Zhi Kou



ไม่จ  
ร้าน

ฟรี!  
ซิมเบียร์  
ระดับตำนาน



คอนเฟิร์มออกเดินทาง  
ตั้งหน้า 10 วัน ขึ้นไป

**กันยายน - ตุลาคม 2569**



อาหารเช้า  
1 มื้อ



โรงแรม  
4 ดาว



เที่ยวเต็ม  
ไม่ซีซีสะ



น้ำหนักกระเป๋า  
23 กิโลกรัม

เมนูพิเศษ  
Sea Food

ปิ้งย่างเกาหลี

เริ่มต้นเพียง

**26,989**

บาท

TF-TAOSC06

6 วัน 4 คืน

บินดิ๊ก - กลับค่า

# ชิงเต่า เว่ยไห่ หยานไถ

เที่ยวเมืองริมทะเลสุดโรแมนติก เดินเล่นริมทะเล ชมวิวสุดละมุน  
ชมแลนด์มาร์คดัง ประติมากรรมวาฬโตโตเดี่ยว ชากเรือโบราณ ชิมเบียร์ต้นตำรับ



พาร์ทเนอร์เบียร์ชิงเต่า

หมู่บ้านชาวประมง Shi Zhi Kou

ไม่จ  
ร้าน

ฟรี!  
ชิมเบียร์  
ระดับตำนาน

คอนเฟิร์มออกเดินทาง  
ตั้งแต่ 10 วัน ขึ้นไป

กันยายน - ตุลาคม 2569



อาหารเช้า  
1 มื้อ



โรงแรม  
4 ดาว



เที่ยวเต็ม  
ไม่มีอิสระ



น้ำหนักกระเป๋า  
23 กิโลกรัม

เมนูพิเศษ  
Sea Food

ปิ้งย่างเกาหลี

เริ่มต้นเพียง

26,989

บาท

รายละเอียดเที่ยวบิน : สายการบิน Shandong Airlines (SC)



เส้นทางการบิน	น้ำหนักสัมภาระ	เที่ยวบิน	ระยะเวลาเดินทาง
กรุงเทพ-ชิงเต่า BKK-TAO	23 KG	SC4080/02.50-08.25	ประมาณ 4 ชั่วโมง 35 นาที
ชิงเต่า-กรุงเทพ TAO-BKK	23 KG	SC4079/21.55-01.50+1	ประมาณ 4 ชั่วโมง 55 นาที

วันที่	รายการท่องเที่ยว	รายละเอียดมื้ออาหาร			โรงแรมที่พัก
		เช้า	เที่ยง	เย็น	
1	กรุงเทพฯ-ชิงเต่า-รับคณะที่สนามบิน	-	-	-	
2	ชิงเต่า-เว่ยไห่-จัตุรัสประตูแห่งความสุข-สวนสาธารณะเว่ยไห่-เยี่ยมชมซากเรือบรรทุกเรือรบวิส-เหยียนไถ (BKK-TAO SC4080/02.25-08.05)	-	☉	☉	Huaiqiao Kaiyuan Hotel Yantai ระดับ 4 ดาว หรือเทียบเท่า
3	ทำเรือประมงหยานไถ(ไห่ซาง)-ถนนคนเดินเฉาหยาง-เมืองเก่าซัวเฉิงหลี่-ประติมากรรมวาฬโอดเดี่ยว-ชิงเต่า-หมู่บ้านชาวประมง Shi Zhi Kou	☉	☉	☉	Holiday Inn Express ระดับ 4 ดาว หรือเทียบเท่า
4	สะพานจ้านเฉียว-ถนนจงชาน-โบสถ์คริสต์ St.Michael' Cathedral (ชมภายนอก)-ศูนย์กีฬาโอลิมปิกทางน้ำชิงเต่า-จัตุรัส 54-สวนเลี้ยวม่ายเต่า-ชายหาดหมายเลข 3 (วิวยามค่ำคืน)	☉	☉	☉ Sea Food	Holiday Inn Express ระดับ 4 ดาว หรือเทียบเท่า
5	เขาเลี้ยวหยูชาน-ถนนหลงเจียง-ถนนคนเดิน Silver Fish-พิพิธภัณฑ์เบียร์ชิงเต่า(ซิมเบียร์ฟรี 2 แก้ว)-ถนนไถตงไนท์มาร์เก็ต-อิสระอาหารเย็น	☉	☉ ปิ้งย่างเกาหลี	-	Holiday Inn Express ระดับ 4 ดาว หรือเทียบเท่า
6	ถนนป่าต้ากวน-หาดหมายเลข 2- Haitian Center (รวมค่าลิฟต์)-Mix C Mall-สนามบินชิงเต่า-กลับกรุงเทพฯ (TAO-BKK SC4079/21.55-01.50)	☉	☉	✈	

ผู้จัดทำ รายการท่องเที่ยวอาจมีการปรับและเปลี่ยนแปลงตามความเหมาะสมและสถานการณ์  
โดยจะคำนึงถึงผลประโยชน์ลูกค้าเป็นสำคัญ โดยไม่ต้องแจ้งให้ทราบล่วงหน้า

10 ท่านการันตีออกเดินทาง กรณียอดจองไม่ครบตามจำนวนที่ผู้จัดกำหนดไว้ ผู้จัดขอยกเลิกการเดินทาง  
หรือแนะนำรายการทัวร์อื่นให้ผู้เดินทางแทน หรือ คืนเงินมัดจำเต็มจำนวน  
ราคานี้เป็นราคาที่รวมค่าภาษีน้ำมัน และภาษีสนามบินแล้ว  
หากมีการเรียกเก็บเพิ่มจากสายการบิน ผู้จัดจะทำการแจ้ง และเรียกเก็บเพิ่มจากผู้โดยสารอีกครั้ง

วันเดินทาง	ผู้ใหญ่ (พัก 2-3 ท่าน) (ไม่มีราคาเด็ก)	พักเดี่ยวจ่าย เพิ่ม	Infant (ไม่เกิน 2 ปี)	ค่าทิป (ไกด์+คนขับ+ หัวหน้าทัวร์)	มัดจำ/ที่นั่ง
04-09 กันยายน 2569	26,989 บาท	5,500 บาท	6,900 บาท	2,000 บาท	10,000 บาท
09-14 กันยายน 2569	26,989 บาท	5,500 บาท	6,900 บาท	2,000 บาท	10,000 บาท
11-16 กันยายน 2569	27,989 บาท	5,500 บาท	6,900 บาท	2,000 บาท	10,000 บาท
15-20 กันยายน 2569	26,989 บาท	5,500 บาท	6,900 บาท	2,000 บาท	10,000 บาท
16-21 กันยายน 2569	27,989 บาท	5,500 บาท	6,900 บาท	2,000 บาท	10,000 บาท
22-27 กันยายน 2569	26,989 บาท	5,500 บาท	6,900 บาท	2,000 บาท	10,000 บาท
27กันยายน-02ตุลาคม 2569	27,989 บาท	5,500 บาท	6,900 บาท	2,000 บาท	10,000 บาท
04-09 ตุลาคม 2569	27,989 บาท	5,500 บาท	6,900 บาท	2,000 บาท	10,000 บาท
07-12 ตุลาคม 2569	28,989 บาท	5,500 บาท	6,900 บาท	2,000 บาท	10,000 บาท
11-16 ตุลาคม 2569	27,989 บาท	5,500 บาท	6,900 บาท	2,000 บาท	10,000 บาท
18-23 ตุลาคม 2569	27,989 บาท	5,500 บาท	6,900 บาท	2,000 บาท	10,000 บาท

ชำระค่าทิปที่สนามบินวันเดินทาง ท่านละ 2,000 บาท

วันที่หนึ่ง กรุงเทพฯ-ชิงเต่า-รับคณะที่สนามบิน -/-/-

23.00 น. คณะพบกัน ณ จุดนัดหมาย สนามบินสุวรรณภูมิ เคาน์เตอร์สายการบิน Shandong Airlines (SC) โดยจะมีเจ้าหน้าที่คอยอำนวยความสะดวกในการออกบัตรโดยสารและโหลดสัมภาระต่างๆ แก่ท่าน

วันที่สอง ชิงเต่า-เว่ยไห่-จัดรัสประตูแห่งความสุข-สวนสาธารณะเว่ยไห่-เยี่ยมชมซากเรือบรูวิส-เหยียนไถ (BKK-TAO SC4080/02.25-08.05) -/L/D

02.50 น. ออกเดินทางสู่เมืองชิงเต่า ประเทศจีน โดยสายการบิน Shandong Airlines (SC) เที่ยวบิน SC4080 (มีบริการอาหารบนเครื่อง)



08.25 น. เดินทางถึงเมืองชิงเต่า นำท่านผ่านพิธีการตรวจคนเข้าเมือง จากนั้นแต่ละท่านรับกระเป๋าสัมภาระที่โหลดตรวจเช็คให้เรียบร้อย (ประเทศจีนเวลาเร็วกว่าไทย 1 ชั่วโมง)

ชิงเต่า (Qingdao) เมืองท่าชายทะเลชื่อดัง หนึ่งในห้าเมืองท่าที่ใหญ่ที่สุดของประเทศจีน ได้รับสมญานามว่า “ไข่มุกแห่งทะเลเหลือง” เมืองตากอากาศที่ผสมผสานเสน่ห์ตะวันออกกับกลิ่นอายยุโรปจากสมัยอาณานิคมเยอรมันอย่างลงตัว



นำท่านเดินทางสู่ เมือง เว่ยไห่ (ใช้เวลาประมาณ 3 ชั่วโมง) เชีคอิน จัตุรัสประตูแห่งความสุข เป็นแลนด์มาร์กริมทะเลที่โดดเด่นด้วยสถาปัตยกรรมขนาดใหญ่และวิวทะเลที่เปิดกว้าง เมื่อมาถึงจะสัมผัสได้ถึงบรรยากาศโล่งสบาย มีลมทะเลพัดตลอดเวลาและพื้นที่โดยรอบที่เหมาะสมกับการเดินชมวิวเป็นแลนด์มาร์กริมทะเลที่โดดเด่นด้วยสถาปัตยกรรมขนาดใหญ่และวิวทะเลที่เปิดกว้าง เมื่อมาถึงจะสัมผัสได้ถึงบรรยากาศโล่งสบาย มีลมทะเลพัดตลอดเวลาและพื้นที่โดยรอบที่เหมาะสมกับการเดินชมวิว

จากนั้นนำท่านชมบรรยากาศ สวนสาธารณะเว่ยไห่ เป็นพื้นที่พักผ่อนริมทะเลที่ผสมผสานธรรมชาติและความเป็นเมืองได้อย่างลงตัว ภายในสวนมีต้นไม้เขียวขจี ทางเดินกว้าง และบรรยากาศสงบ เหมาะสำหรับการเดินเล่นและพักผ่อนจากภายในสวนสามารถมองเห็นวิวทะเลและแนวชายฝั่งได้อย่างชัดเจน ลมทะเลพัดเย็นสบายตลอดวัน ทำให้ผู้คนมักมานั่งพักผ่อน ออกกำลังกาย หรือใช้เวลาได้อย่างเต็มที่ในการพักผ่อน

เที่ยง

รับประทานอาหารกลางวัน ณ ภัตตาคาร (มื้อที่1)

นำท่านเยี่ยมชม **ซากเรือบรรทุก** ตัวเรือที่เคยใช้งานในอดีตได้กลายเป็นซากที่ตั้งอยู่ท่ามกลางธรรมชาติริมทะเล สะท้อนร่องรอยของกาลเวลาได้อย่างชัดเจนบรรยากาศจะเงียบสงบ ลมทะเลพัดผ่านตลอด ทำให้รู้สึกทั้งขลังและน่าค้นหาสามารถเดินชมโครงสร้างที่หลงเหลืออยู่ ถ่ายภาพ และฟังเรื่องราวความเป็นมาของเรือที่เคยมีชีวิตสมควรแก่เวลานำท่านสู่ **เหยียนไถ** (ใช้เวลาเดินทางประมาณ 2 ชั่วโมง)



**ค่ำ**                    **รับประทานอาหารค่ำ ณ ภัตตาคาร (มื้อที่ 2)**

จากนั้นเดินทางเข้าสู่โรงแรมที่พัก Huaiqiao Kaiyuan Hotel Yantai ระดับ 4 ดาว หรือเทียบเท่า

**วันที่สาม**

ทำเรือประมงหยานไถ(ไต้หวัน)-ถนนคนเดินเฉาหยาง-เมืองเก่าซัวเจิงหลี-ประติมากรรมวาฬโศกเดี่ยว-ชิงเต่า-หมู่บ้านชาวประมง Shi Zhi Kou

B/L/D

**เช้า**                    **รับประทานอาหารเช้า ณ โรงแรม (มื้อที่ 3)**

นำท่านสู่ **ทำเรือประมงหยานไถ(ไต้หวัน)** โดดเด่นด้วยตึกอิฐแดงสไตล์คลาสสิกที่ตั้งเรียงรายตัดกับสีฟ้าของน้ำทะเล เดินไปทางไหนก็เจอแต่มุมถ่ายรูปสวยๆเสน่ห์ของที่นี่คือความลงตัวระหว่าง "ความชิค" กับ "วิถีชีวิต" ครับ เราสามารถนั่งจิบกาแฟในคาเฟ่ มองดูเรือประมงที่จอดเรียงรายอยู่ในท่า พร้อมฝูงนกนางนวลที่บินวนไปมาได้ทั้งวัน



## เที่ยง **รับประทานอาหารกลางวัน ณ ภัตตาคาร (มือที่4)**

นำท่านเยือน ถนนคนเดินเฉาหยาง เป็นถนนที่เต็มไปด้วยความคึกคักและสีสันของชีวิตเมืองใหญ่ สองข้างทางมีร้านค้าและของกินให้เลือกหลากหลาย บรรยากาศโดยรวมสนุกและมีชีวิตชีวา เหมาะกับการมาเดินเล่น ชิมอาหาร และสัมผัสบรรยากาศท้องถิ่นแบบใกล้ชิด

จากนั้นนำท่านแวะเช็คอิน เมืองเก่า **ชัวเฉิงหลี่ (Shuochengli Ancient Town)** ย่านประวัติศาสตร์อันทรงคุณค่า ที่มีอายุยาวนานกว่า 600 ปี ตั้งอยู่ใจกลางเมืองและเป็นหนึ่งในพื้นที่ที่สะท้อนร่องรอยความรุ่งเรืองทางวัฒนธรรมและการค้าของภูมิภาคได้อย่างชัดเจน ตลอดหลายศตวรรษที่ผ่านมา เมืองแห่งนี้ได้รักษาเอกลักษณ์ทางสถาปัตยกรรม วิถีชีวิต และมรดกทางวัฒนธรรมดั้งเดิมเอาไว้ได้อย่าง



งดงาม ภายในท่านจะได้สัมผัสถนนหินเก่า อาคารสไตล์ดั้งเดิม และตรอกซอกซอยที่บอกเล่าเรื่องราวของผู้คนในอดีต ทุกมุมของเมืองล้วนแฝงไปด้วยเสน่ห์ทางประวัติศาสตร์ ผสานกับบรรยากาศร่วมสมัยที่ได้รับการพัฒนาอย่างลงตัว

นำท่านชม ประติมากรรมวาฬโอดเดียว ตั้งอยู่ริมชายฝั่งของ หยานไถ เป็นจุดหมายที่ดึงดูดสายตาของนักท่องเที่ยวด้วย  
รูปลักษณ์เรียบง่ายแต่เปี่ยมความหมาย รูปทรงของวาฬที่พุ่งขึ้นสู่ท้องฟ้าท่ามกลางฉากหลังของทะเลกว้าง สื่อถึงความโอด  
เดียว ความหวัง และอิสรภาพในเวลาเดียวกันเมื่อยืนอยู่ใกล้ ๆ จะสัมผัสได้ถึงบรรยากาศเงียบสงบ มีเพียงเสียงคลื่นและ  
สายลมทะเลที่พัดผ่าน ทำให้สถานที่แห่งนี้เหมาะสำหรับการหยุดพัก เดินเล่น และดื่มด่ำกับความงามของธรรมชาติ



สมควรแก่เวลานำท่านเดินทางสู่ชิงเต่า แวะเช็กอินจุดถ่ายรูป หมู่บ้านประมง ซาจี้โจว (Shi Zhi Kou) หมู่บ้านชายฝั่ง  
อันมีเสน่ห์ที่ตั้งอยู่ใต้แนวเทือกเขาเหลาซาน โดดเด่นด้วยบ้านเรือนสีสดใสที่เรียงรายลดหลั่นไปตามเนินเขา ตัดกับผืนน้ำ  
สีครามของทะเลเหลือง จนได้รับการขนานนามจากนักเดินทางหลายคนว่าเป็น "Amalfi Coast แห่งชิงเต่า" สถานที่ที่  
ผสมผสานวิถีชีวิตชาวประมงดั้งเดิมเข้ากับบรรยากาศเมืองชายทะเลสไตล์ยุโรปได้อย่างลงตัว



ค่ำ

รับประทานอาหารค่ำ ณ ภัตตาคาร (มื้อที่ 5)

จากนั้นเดินทางเข้าสู่โรงแรมที่พัก Holiday Inn Express ระดับ 4 ดาว หรือเทียบเท่า

วันที่สี่

สะพานจ้านเจียว -ถนนจงซาน-โบสถ์คริสต์ St.Michael' Cathedral (ชมภายนอก)-ศูนย์กีฬาโอลิมปิกทางน้ำ  
ชิงเต่า-จัตุรัส 54-สวนเลี้ยวม้ายเต่า-ชายหาดหมายเลข 3 (วิวยามค่ำคืน)

B/L/D

เช้า

รับประทานอาหารเช้า ณ โรงแรม (มื้อที่ 6)

สะพานจ้านเจียว (Zhanqiao Pier) แลนด์มาร์กสำคัญและสัญลักษณ์ของเมืองชิงเต่า สะพานแห่งนี้ทอดยาวสู่ทะเลจากชายฝั่งใจกลางเมือง สร้างขึ้นตั้งแต่สมัยราชวงศ์ชิง มีความยาวประมาณ 440 เมตร เป็นจุดชมวิวทะเลยอดนิยม ท่านสามารถเพลิดเพลินกับบรรยากาศชายทะเล และวิวอ่าวชิงเต่าอันกว้างไกล อีกทั้งยังเป็นจุดถ่ายภาพยอดนิยมที่มองเห็นภาพเมืองชิงเต่าตัดกับท้องฟ้าและผืนน้ำสีฟ้าได้อย่างสวยงาม



นำท่านเดินชมบรรยากาศบน ถนนจงซาน (Zhongshan Road) ถนนสายเก่าแก่ใจกลางเมืองชิงเต่า ที่เต็มไปด้วยเสน่ห์ของอาคารสไตล์ยุโรปยุคอาณานิคมและกลิ่นอายเมืองท่าริมทะเลอันคึกคัก ถนนสายนี้ถือเป็นย่านการค้าสำคัญในอดีต ปัจจุบันเต็มไปด้วยร้านค้า ร้านอาหาร คาเฟ่ และร้านของฝากท้องถิ่นให้เลือกซื้ออย่างเพลิดเพลิน



**เที่ยง**      **รับประทานอาหารกลางวัน ณ ภัตตาคาร (มื้อที่7)**

นำท่านแวะถ่ายภาพ โบสถ์คริสต์เซนต์ไมเคิล (St. Michael's Cathedral) (ชมด้านนอก) หนึ่งในสถาปัตยกรรมสำคัญสร้างขึ้นโดยมิชชันนารีชาวเยอรมันในสมัยอาณานิคม มีรูปแบบสถาปัตยกรรมโกธิกอันวิจิตรงดงาม โดดเด่นด้วยหอคู่อิฐสีแดงและหน้าต่างกระจกสีที่สะท้อนแสงแดดอย่างสวยงาม โบสถ์แห่งนี้เปรียบเสมือนเครื่องหมายแห่งศรัทธาและเป็นจุดถ่ายภาพยอดนิยม





นำท่านเยือน ศูนย์กีฬาโอลิมปิกทางน้ำชิงเต่า(Qingdao Olympic Sailing Center) สถานที่จัดการแข่งขัน เรือใบโอลิมปิกปี 2008 ของจีน ตั้งอยู่ริมชายฝั่งทะเล มีท่าเรือและสิ่งอำนวยความสะดวกครบครัน พร้อมวิวทะเลสวยงามและสถาปัตยกรรมทันสมัยของอาคารกีฬา สำหรับนักท่องเที่ยวสามารถเดินชมท่าเรือ ถ่ายภาพเรือใบ และเพลิดเพลินกับบรรยากาศริมทะเลที่คึกคัก

จากนั้นนำท่านสู่ จัตุรัส 54 (May Fourth Square) แลนด์มาร์กสำคัญริมชายฝั่งทะเลของเมืองชิงเต่า โดดเด่นด้วยประติมากรรมเรือใบสีแดงสูงตระหง่าน ที่เป็นสัญลักษณ์ของเมือง พร้อมพื้นที่กว้างขวางสำหรับเดินเล่น ชมสวนดอกไม้ และถ่ายภาพบรรยากาศทะเลอ่าวชิงเต่า จัตุรัสแห่งนี้เป็นจุดพักผ่อนยอดนิยมและศูนย์กลางกิจกรรมสำคัญของเมือง



จากนั้นนำท่านแวะถ่ายรูปบรรยากาศ สวนเลี้ยวมายเต่า (Xiaomaidao Park) จุดชมวิวยามทะเลที่ได้รับความนิยมในเมืองชิงเต่า ด้วยบรรยากาศที่เงียบสงบและทัศนียภาพของทะเลที่ทอดยาวสุดสายตา ทำให้ที่นี่กลายเป็นสถานที่พักผ่อนที่ทั้งชาวเมืองและนักท่องเที่ยวแวะมาใช้เวลาสบาย ๆ ท่ามกลางธรรมชาติ ตลอดทางสามารถมองเห็นคลื่นทะเลซัดเข้าหาฝั่งและเรือที่แล่นผ่านไปมาอยู่ไกล ๆ สร้างบรรยากาศผ่อนคลายเหมาะกับการเดินเล่น ถ่ายรูป หรือมานั่งชมวิวยามเย็น

**คำ** **รับประทานอาหารค่ำ ณ ภัตตาคาร (มื้อที่8) เมนูพิเศษ : Sea Food**

นำท่านสู่ **ชายหาดหมายเลข 3** สัมผัสแสงสีของตึกงามระฟ้า ยามราตรี ที่ตื่นตา ที่นี่เป็นจุดชมวิวดูสุดโรแมนติก พร้อมกับให้ท่านได้ดื่มด่ำบรรยากาศ การแสดงแสงสี(Light Show) บริเวณชายหาด ที่นี่คือหนึ่งในชายหาดยอดนิยมที่สุดของเมืองชิงเต่ารายล้อมด้วยภูเขาและสวนสวย สถานที่แห่งนี้ขึ้นชื่อในความงดงามของแนวชายฝั่งที่ทอดยาว หาดทรายเนียนละเอียด น้ำทะเลใสสะอาด และบรรยากาศที่ผสมผสานระหว่างธรรมชาติและสถาปัตยกรรมเมืองเก่าได้อย่างลงตัว



จากนั้นเดินทางเข้าสู่โรงแรมที่พัก **Holiday Inn Express** ระดับ 4 ดาว หรือเทียบเท่า

วันที่ห้า

เขาเสี่ยวหยูซาน-ถนนหลงเจียง-ถนนคนเดิน Silver Fish-พิพิธภัณฑ์เบียร์ชิงเต่า(ชิมเบียร์ฟรี 2 แก้ว)-  
ถนนไถตงไนท์มาร์เก็ต-อิสระอาหารเย็น

B/L/-

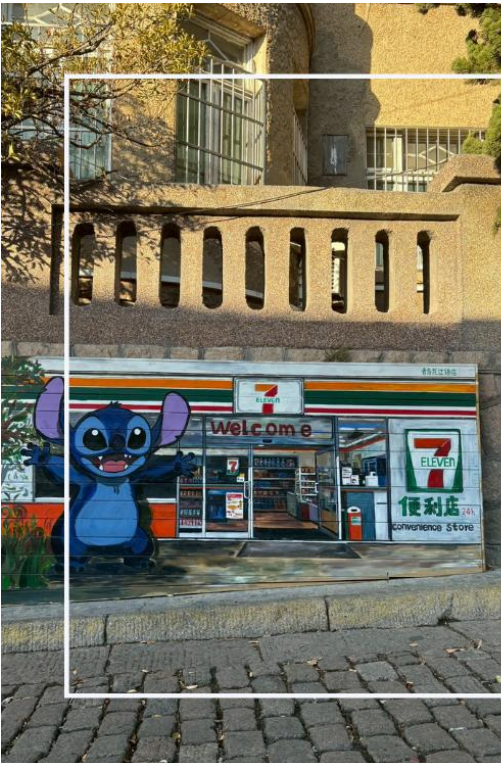
เช้า

**รับประทานอาหารเช้า ณ โรงแรม (มื้อที่ 9)**

นำท่านสู่จุดเช็คอิน **เขาเสี่ยวหยูซาน (Xiaoyushan Park)** ชมวิวแบบพาโนรามา ที่นี่ถือเป็นหนึ่งในจุดชมวิวยอดนิยมที่สวยงาม แม้จะเป็นภูเขาขนาดไม่ใหญ่และมีความสูงเพียงไม่กี่สิบลเมตรจากระดับน้ำทะเล แต่กลับเป็นจุดที่สามารถมองเห็นทัศนียภาพของเมืองได้อย่างสวยงามรอบด้าน จนได้รับการยกย่องให้เป็นหนึ่งในจุดชมวิวยอดนิยมที่สุดของชิงเต่า เสน่ห์ของที่นี่อยู่ที่ทำเลซึ่งตั้งอยู่ใกล้กับย่านเมืองเก่า สามารถมองเห็นหลังคาอาคารสไตล์ยุโรปสีแดงอันเป็นเอกลักษณ์ของชิงเต่า ตัดกับสีฟ้าของท้องทะเลและท้องฟ้าได้อย่างลงตัว โดยเฉพาะบริเวณศาลาชมวิวบนยอดเขาที่เปิดมุมมองแบบ 360 องศา ให้เห็นทั้งอ่าวชิงเต่า ท่าเรือ และแนวเมืองที่ทอดยาวอยู่เบื้องหน้า



แฉะถ่ายรูป ถนนหลงเจียง (Longjiang Road) สตรีทอาร์ท ที่เต็มไปด้วยสีสันและสร้างสรรค์ของเมืองชิงเต่า แม้จะไม่ได้เป็นถนนสายหลักที่มีชื่อเสียงด้านประวัติศาสตร์เหมือนย่านเมืองเก่า แต่กลับได้รับความนิยมเป็นอย่างมาก ที่นี่สามารถเดินเล่น ถ่ายรูป และสัมผัสบรรยากาศเมืองในมุมที่แตกต่างออกไป จุดเด่นของถนนสายนี้คือกำแพงและอาคารที่ตกแต่งด้วยภาพวาดสตรีทอาร์ทลวดลายน่ารัก สีสันสดใส และผลงานศิลปะที่กระจายตัวอยู่ตลอดสองข้างทาง ทำให้ทุกมุมของถนนกลายเป็นฉากถ่ายภาพที่มีเอกลักษณ์ ไม่ว่าจะเป็นภาพการ์ตูน งานกราฟิก หรือมุมตกแต่งสไตล์ยุโรปที่ผสมผสานเข้ากับบรรยากาศของเมืองชายทะเลได้อย่างลงตัว



ถนนหลงเจียง (Longjiang Road)

นำท่านสู่ ถนนคนเดิน Silver Fish หรือที่รู้จักในชื่อภาษาจีนว่า “Yutai Road” ตั้งอยู่ในย่านใจกลางเมืองชิงเต่า เป็นหนึ่งในแหล่งท่องเที่ยวและแหล่งช้อปปิ้งยอดนิยมที่สะท้อนสีสันและวิถีชีวิตของคนท้องถิ่นได้อย่างชัดเจน ถนนสายนี้มีชื่อเสียง

ในด้านร้านค้า ร้านอาหาร และของว่างท้องถิ่นที่หลากหลาย ได้สัมผัสบรรยากาศคึกคักของเมือง ตลอดสองข้างทางเต็มไปด้วยร้านจำหน่ายสินค้าแฟชั่น ของที่ระลึก งานหัตถกรรม รวมถึงอาหารทะเลสดและสตรีทฟู้ด



เที่ยง

**รับประทานอาหารกลางวัน ณ ภัตตาคาร (มือที่10) เมนูพิเศษ : ปังย่างเกาหลี**

นำท่านเยือน โรงเบียร์ชิงเต่า (Tsingtao Brewery) (พิเศษ:ชิมเบียร์ฟรี2แก้ว/ท่าน) สถานที่ก่อตั้งโรงงานเบียร์แห่งแรกของจีน เรียนรู้ประวัติความเป็นมาและกระบวนการพัฒนาตั้งแต่ยุคแรกจนถึงปัจจุบัน ชมกรรมวิธีการกลั่นเบียร์แบบดั้งเดิมและเทคโนโลยีการผลิตสมัยใหม่ที่สุดในโลก พร้อมชม ขบวนการบรรจุเบียร์ลงขวดและกระป๋อง เพื่อจัดจำหน่ายสู่ตลาดโลก และลิ้มรส เบียร์ชิงเต่าที่มีชื่อเสียงระดับโลกอิสระ เดินเล่นตามอัธยาศัย ถนนเบียร์ชิงเต่า เป็นย่านคึกคักที่เต็มไปด้วยร้านอาหารและบาร์ บรรยากาศสนุกสนาน มีคนมาเดินเล่น ดื่มเบียร์ และกินอาหารทะเลกันตลอด โดยเฉพาะเบียร์ท้องถิ่นของ Tsingtao Brewery ถือเป็นจุดเช็คอินยอดนิยมของเมือง



ถนนคนเดินไถตง (Taidong Pedestrian Street) ย่านการค้าขนาดใหญ่ใจกลางเมือง ชิงเต่า (Qingdao) ที่คึกคักและเต็มไปด้วยสีสันแห่งชีวิตประจำวัน ถนนแห่งนี้เป็นแหล่งรวมสินค้าแฟชั่น แบรินด์ท้องถิ่น ร้านอาหาร คาเฟ่ และร้านของฝากมากมาย เหมาะสำหรันักท่องเที่ยวที่ต้องการสัมผัสวิถีเมืองและเลือกซื้อของที่ระลึกกลับบ้าน พร้อมให้ท่านได้ อีสาระมื่ออาหารเย็น เลือกสรรกับร้านค้า Street food มากมาย



ถนนคนเดินไถตง (Taidong Pedestrian Street)

**คำ** อีสาระมื่ออาหารเย็นให้ท่านรับประทานอาหารตามอัธยาศัย

จากนั้นเดินทางเข้าสู่โรงแรมที่พัก Holiday Inn Express ระดับ 4 ดาว หรือเทียบเท่า

วันที่หก

ถนนป่าต้ากวน-หาดหมายเลข2- Haitian Center (รวมค่าลิฟต์)-MixC Mall-

สนามบินชิงเต่า-เดินทางกลับกรุงเทพฯ (TAO-BKK SC4079/21.55-01.50)

B/L/-

**เช้า** รับประทานอาหารเช้า ณ โรงแรม (มื่อที่ 11)

นำท่านเช็คอินถ่ายรูป ถนนป่าต้ากวน (Badaguan Scenic Area) หนึ่งในย่านที่สวยงามและมีเอกลักษณ์มากที่สุด พื้นที่แห่งนี้ได้รับการขนานนามว่าเป็น "พิพิธภัณฑ์สถาปัตยกรรมกลางแจ้ง" เนื่องจากรายล้อมไปด้วยคฤหาสน์และอาคารสไตล์ยุโรปหลากหลายรูปแบบที่สร้างขึ้นตั้งแต่ช่วงต้นศตวรรษที่ 20 ตลอดสองข้างทางเต็มไปด้วยต้นไม้ขนาดใหญ่ที่เปลี่ยนสีไปตามฤดูกาล ความโรแมนติกของใบไม้เปลี่ยนสี ทำให้ถนนสายนี้กลายเป็นจุดถ่ายภาพยอดนิยมของทั้งนักท่องเที่ยวและช่างภาพ ระหว่างการเดินทางชมบรรยากาศ ท่านจะได้สัมผัสเสน่ห์ของเมืองชิงเต่าในมุมที่แตกต่าง ทั้งสถาปัตยกรรมสไตล์ยุโรป ถนนที่ร่มรื่น และวิวทะเลที่อยู่ไม่ไกล บริเวณใกล้กัน ท่านจะได้ชมความงามของ หาดหมายเลข 2 (No.2 Bathing Beach) ชายหาดในย่านป่าต้ากวน แนวหาดทรายโค้งรับกับน้ำทะเลสีฟ้าใส ตัดกับโขดหินและทิวไม้ริมชายฝั่งที่วิวดูสวยราวกับภาพวาด

**หมายเหตุ :** การเปลี่ยนสีของใบไม้ขึ้นอยู่กับสภาพอากาศและอุณหภูมิในแต่ละปี บริษัทฯ ไม่สามารถรับประกันช่วงเวลาและความสมบูรณ์ของสีใบไม้ได้



**เที่ยง**      **รับประทานอาหารกลางวัน ณ ภัตตาคาร (มื้อที่12)**

จากนั้น นำท่านสู่จุดชมวิวทะเลของเมืองชิงเต่า ขึ้นสู่ตาดฟ้าชมวิวที่สูงที่สุดในมณฑลซานตงบนชั้น 81 ของตึก Haitian Center (รวมค่าลิฟต์) สัมผัสประสบการณ์ตื่นตาตื่นใจบนระเบียงกระจกใสที่ยื่นออกไปนอกตัวอาคาร ให้ท่านชมวิวเมืองชิงเต่าและเส้นขอบฟ้าริมชายฝั่งทะเลแบบพาโนรามา 360 พร้อมเก็บบันทึกภาพความสวยงามของเมืองจากมุมสูงที่ยอดเยี่ยมและทันสมัยที่สุดของเมืองชิงเต่า



สมควรแก่เวลานำท่าน อิสระช้อปปิ้ง ศูนย์การค้า MixC ชิงเต่า หนึ่งในศูนย์การค้าขนาดใหญ่และทันสมัยที่สุดของเมืองชิงเต่า มณฑลซานตง โดดเด่นด้วยการออกแบบสถาปัตยกรรมร่วมสมัยและการรวบรวมแบรนด์ชั้นนำทั้งระดับสากลและ

ท้องถิ่นไว้ในแห่งเดียว ตั้งอยู่ในทำเลศูนย์กลางธุรกิจของเมือง ทำให้สะดวกต่อการเดินทางและเป็นจุดหมายยอดนิยม ภายในศูนย์การค้า MixC มีร้านค้าแฟชั่น เครื่องสำอาง สินค้าไลฟ์สไตล์ และแบรนด์ลักซ์ชัวรีหลากหลาย รวมถึงซูเปอร์มาร์เก็ตระดับพรีเมียม โรงภาพยนตร์ และโซนร้านอาหารนานาชาติที่ตอบโจทย์ทุกความต้องการของผู้มาเยือน บรรยากาศภายในกว้างขวาง โปร่งสบาย และจัดสรรพื้นที่อย่างเป็นระบบ

### พร้อมให้ท่านอิสระอาหารมือเย็นตามอัธยาศัย

สมควรแก่เวลานำท่านเดินทางสู่สนามบินชิงเต่า

21.55 น. ออกเดินทางจากเมืองชิงเต่า โดยสายการบิน Shandong Airlines (SC) เที่ยวบิน SC4079

01.55น. เดินทางถึงสนามบินสุวรรณภูมิ (+1)



### เงื่อนไขการจองตั๋ว

- ⚠️ กรุณาทำการจองล่วงหน้าอย่างน้อย 30 วัน ก่อนออกเดินทาง พร้อมชำระเงินมัดจำครั้งที่ 1 ท่านละ 10,000 บาท หลังจากส่งเอกสารยืนยันการจอง ภายใน 48 ชั่วโมง โดยระบบจะยกเลิกอัตโนมัติทันที หากยังไม่ได้รับยอดเงินตามเวลาที่กำหนด **สำหรับ** รายการใกล้วันเดินทาง หรือรายการลดราคาพิเศษ ทางบริษัทขอสงวนสิทธิ์เรียกเก็บค่าบริการ เต็มจำนวน เท่านั้น
- ⚠️ กรุณาชำระค่าตั๋วส่วนที่เหลืออย่างน้อย 20 วัน ก่อนออกเดินทาง หากท่านไม่ชำระภายในระยะเวลาที่บริษัทกำหนด ทางบริษัทจะถือว่าท่านสละสิทธิ์ยกเลิกการเดินทาง และ ขอสงวนสิทธิ์ไม่สามารถคืนเงินมัดจำให้ท่าน ไม่ว่าส่วนใดส่วนหนึ่งก็ตาม
- ⚠️ กรณีลูกค้าทำการจองภายในระยะเวลาคงเหลือไม่ถึง 15 วัน ก่อนออกเดินทาง ทางบริษัทขอสงวนสิทธิ์ในการเรียกเก็บค่าตั๋วเต็มจำนวน 100%

### เงื่อนไขการยกเลิก และ เปลี่ยนแปลงการเดินทาง

- ⚠️ ยกเลิกก่อนการเดินทางตั้งแต่ 30 วันขึ้นไป คืนเงินค่าตั๋วโดยหักค่าใช้จ่ายที่เกิดขึ้นจริง \*ในกรณีที่วันเดินทางตรงกับวันหยุดนักขัตฤกษ์ ต้องยกเลิกก่อน 45 วัน\*
- ⚠️ ยกเลิกก่อนการเดินทาง 15-29 วัน คืนเงิน 50%ของค่าตั๋ว หรือหักค่าใช้จ่ายตามจริง เช่น ค่ามัดจำตัวเครื่องบิน โรงแรม และ ค่าใช้จ่ายจำเป็นอื่นๆ
- ⚠️ ยกเลิกก่อนการเดินทางน้อยกว่า 15 วัน ขอสงวนสิทธิ์ไม่คืนเงินค่าตั๋วที่ชำระแล้วทั้งหมด
- ⚠️ กรณีมีเหตุยกเลิกตั๋ว โดยไม่ใช่ความผิดของบริษัทฯ เช่น มีนโยบายห้ามการเข้าออกของแต่ละประเทศ หรือการยกเลิกเที่ยวบิน โดยสายการบิน บริษัทจะเก็บเป็นเครดิตหรือเลื่อนการเดินทางในพีเรียดถัดไปให้กับลูกค้า โดยยึดตามนโยบายของสายการบินและโรงแรม และไม่สามารถคืนเงินได้ทุกกรณี

## อัตราค่าบริการนี้รวม

- ✓ ค่าบัตรโดยสารโดยเครื่องบิน (ตัว) ไป และ กลับพร้อมคณะ ชั้นประหยัด (ECONOMY CLASS) รวมถึงค่าภาษีสนามบินและค่าภาษีน้ำมันทุกแห่ง กรณีต้องการอัปเกรด UPGRADE ใช้วีลแชร์ (WHEEL CHAIR) หรือ เปลี่ยนแปลงบัตรโดยสาร ไม่ว่าจะเที่ยวใด เที่ยวหนึ่ง กรุณาติดต่อเจ้าหน้าที่ฝ่ายขาย ทางบริษัทของสงวนสิทธิ์ในการเรียกเก็บค่าใช้จ่ายตามจริงที่เกิดขึ้นกับผู้เดินทาง
- ✓ ค่าธรรมเนียมน้ำหนักกระเป๋าสำหรับโหลดใต้ท้องเครื่องไม่เกิน 23 กก. 1 ชั้นเท่านั้น และถือขึ้นเครื่องบินได้น้ำหนักไม่เกิน 7 ก.ก. ต่อท่าน (ตามเงื่อนไขของสายการบิน)
- ✓ ภาษีมูลค่าเพิ่ม 7 % (เฉพาะค่าบริการ) และ ภาษีหัก ณ ที่จ่าย 3 % (เฉพาะค่าบริการ)
- ✓ ค่ารถโค้ชปรับอากาศตลอดเส้นทางตามรายการระบุ (ยังไม่รวมทิปพนักงานขับรถ)
- ✓ ค่าเข้าชมสถานที่ตามที่ระบุในโปรแกรมท่องเที่ยว
- ✓ มัคคุเทศก์และหัวหน้าทัวร์นำเที่ยวตลอดการเดินทาง (ไม่ใช่ค่าทิป)
- ✓ ค่าอาหาร ตามรายการที่ระบุในโปรแกรมการเดินทาง
- ✓ ค่าโรงแรมที่พักระดับมาตรฐานตามรายการที่ระบุ (พัก 2-3 ท่าน ต่อ ห้อง กรณีพัก 3 ท่านจะเป็นเตียงเสริม 1 ท่าน) ในกรณีมีงานเทศกาลแข่งรถ กีฬา หรือ กิจกรรมอื่นๆ ที่ทำให้โรงแรมตามรายการที่ระบุเต็ม ทางบริษัทขอสงวนสิทธิ์ในการปรับเปลี่ยนโรงแรมที่พัก ทางบริษัทไม่มีนโยบายจัดคูนอนให้กับลูกค้าที่ไม่รู้จักกันมาก่อน เช่น กรณีที่ท่านเดินทาง 1 ท่าน จำเป็นต้องชำระค่าห้องพักเดี่ยวตามที่ระบุ
- ✓ ประกันอุบัติเหตุระหว่างการเดินทาง วงเงินท่านละ 1,000,000 บาท (เงื่อนไขตามกรมธรรม์)

## อัตราค่าบริการนี้ ไม่รวม

- ✗ ค่ามินิบาร์ในห้องพัก(ถ้ามี) และค่าใช้จ่ายส่วนตัว นอกเหนือจากที่ระบุในรายการ
- ✗ ค่าอาหารสำหรับท่านที่ทานเจ มังสวิรัติ หรืออาหารสำหรับมุสลิม
- ✗ ค่าธรรมเนียมการเข้าชมสถานที่ของชาวต่างชาติที่เพิ่มเติมตามการจ่ายจริง
- ✗ ไม่รวมค่าธรรมเนียมในกรณีที่กระเป๋าสัมภาระที่มีน้ำหนักเกินกว่าที่สายการบินนั้นๆกำหนดหรือสัมภาระใหญ่เกินขนาดมาตรฐาน
- ✗ ค่าธรรมเนียมการจองที่นั่งบนเครื่องบินตามความต้องการเป็นกรณีพิเศษหากสามารถทำได้ ทั้งนี้ขึ้นอยู่กับสายการบิน และ รุ่นของเครื่องบินแต่ละไฟล์ท์ที่ใช้บิน ซึ่งอาจเปลี่ยนแปลงได้อยู่ที่สายการบินเป็นผู้กำหนด
- ✗ ค่าภาษีน้ำมัน ที่สายการบินเรียกเก็บเพิ่ม ภายหลังจากทางบริษัทฯได้ออกตั๋วเครื่องบินไปแล้ว
- ✗ VAT 7% และภาษีหัก ณ ที่จ่าย 3% กรณีต้องการออกใบเสร็จรับเงินในนามบริษัทจากค่าทัวร์เต็มทั้งหมด
- ✗ ค่าทิปพนักงานขับรถ หัวหน้าทัวร์ และ มัคคุเทศก์ท้องถิ่นต่อทริป ต่อลูกค้า ผู้เดินทาง 1 ท่าน รวมไปถึงเด็กยกเว้นเด็กอายุไม่ถึง 2 ปี ณ วันเดินทางกลับ (Infant) ทั้งนี้ท่านสามารถให้มากกว่านี้ได้ตามความเหมาะสมและความพึงพอใจของท่าน โดยส่วนนี้ ทางบริษัทขอสงวนสิทธิ์ในการเรียกเก็บก่อนเดินทางทุกท่าน ที่สนามบิน ในวันเดินทาง
- ✗ ค่าวีซ่าเดี่ยวและวีซ่ากรุ๊ปเข้าประเทศจีน \*\* ในกรณีรัฐบาลจีนประกาศยกเลิกฟรีวีซ่า ไม่ว่าจะด้วยสาเหตุใดๆทั้งสิ้น ผู้เดินทางจะต้องเสียค่าใช้จ่ายในการทำวีซ่าด้วยตนเอง\*\*

## ทางบริษัทฯ ขอสงวนสิทธิ์ความรับผิดชอบใด ๆ ในกรณีดังต่อไปนี้

-  หากเกิดกรณีความล่าช้าจากสายการบิน, การประท้วง, การนัดหยุดงาน, การก่อกวน, การปิดด่าน, ภัยธรรมชาติ หรือกรณีที่ท่านถูกปฏิเสธการเข้าหรือออกเมืองจากเจ้าหน้าที่ตรวจคนเข้าเมืองหรือเจ้าหน้าที่กรมแรงงานทั้งจากไทยและต่างประเทศ ซึ่งอยู่นอกเหนือความรับผิดชอบของบริษัทฯ
-  หากท่านใช้บริการของทางบริษัทฯ ไม่ครบ อาทิ ไม่เที่ยวบางรายการ, ไม่ทานอาหารบางมื้อ เพราะค่าใช้จ่ายทุกอย่างทางบริษัทฯ ได้ชำระค่าใช้จ่ายให้ตัวแทนต่างประเทศแบบเหมาขาดก่อนออกเดินทางแล้ว
-  หากเกิดทรัพย์สินสูญหายจากการโจรกรรมและ/หรือ เกิดอุบัติเหตุสูญหายที่เกิดจากความประมาทของตัวนักท่องเที่ยวเอง
-  ตัวเครื่องบินเป็นตัวราคาพิเศษ หากท่านไม่เดินทางพร้อมคณะไม่ว่าจะด้วยเหตุใดก็ตาม ไม่สามารถนำมาเลื่อนวันเดินทางหรือคืนเงินได้