



เที่ยว

น่าน~ลำปาง~เชียงใหม่

5 วัน 4 คืน



ถนนหมายเลข 3



หมู่บ้านสะป็น



วัดพระธาตุแช่แห้ง

2 ท่านขึ้นไป
14,499 บาท/ท่าน
4 ท่านขึ้นไป
12,799 บาท/ท่าน
6 ท่านขึ้นไป
10,999 บาท/ท่าน



วัดพระธาตุตอพระภาน

น่าน - ลำปาง - เชียงใหม่

5 วัน 4 คืน

(อาหารเช้า+เย็น รวม 8 มื้อ)



โปรแกรมทัวร์

เวลา	รายการทัวร์	อาหาร	โรงแรม
<u>วันที่หนึ่ง</u>	รับที่สนามบินน่านนคร >> ที๋ยน่านเหนือ >> ที๋ยวกาแพ เตอะวีกี่ม่วง >> ถ่ายรูปกับประตูบาหลี่เมืองน่าน >> ขึ้น ที๋ยวอำเภอบ่อเกลือโดยใช้เส้นทาง แม่จริม- สันติสุข >> ถ่ายรูปกับถนนลอยฟ้าหมายเลข 3 >> ชมวิวและที๋ยวชม หมู่บ้านสะปัน >> จุดเช็คอินร้านกาแฟหยุดเวลา >> ที๋ยวบ่อ เกลือโบราณอายุ 800 ปี >> ถ่ายรูปกับจุดชมวิวที่ความสูง 1715	-/ -/D	รพีพงศ์ รีสอร์ท น่านไท
<u>วันที่สอง</u>	สักการะพระธาตุวัดช้างค้ำ >> วัดภูมินทร์ >> พิพิธภัณฑสถานแห่งชาติน่าน >> ถ่ายรูปกับซุ้มลีลาวดี >> ชมการทอผ้าทอมือ ที่หมู่บ้านทอผ้า บ้านดอนไชย อ.เวียง สา>>พระธาตุบิต>>ชมต้นฝ้ายยักษ์>>อำเภอนาน้อย ที๋ยวดอย เสมอดาว>>ถ่ายรูปกับแกรนด์แคนยอนเมืองน่านเสาดินนา น้อย>>ที๋ยววัดถ้ำเซตวันครุบาน้อย	B/-/D	ดอยช้าง ฟาร์มส เตย์

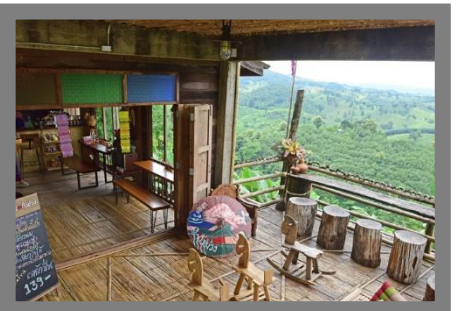
วันที่สาม	เดินทางไปจังหวัดลำปาง ไหว้พระธาตุลำปางหลวง (นั่งรถม้ารอบพระธาตุอิสระ)>>เที่ยวบ้านเสานัก>>พิพิธภัณฑ์เซรามิคชนบท>>เที่ยววัดหลวงพ่อเกษมเขมโก>>วัดพระแก้วดอนเต้าลำปาง>>เดินถนนคนเดินกาดกองต้า	B/-/D	โรงแรม ทรีธารา
วันที่สี่	ชมวิววัดพระธาตุดอยพระผาน(พระใหญ่โตบุตซ็องค์พระสี่เขี้ยวขนาดใหญ่สไตล์ญี่ปุ่น)>>ไหว้พระวัดเฉลิมพระเกียรติพระจอมเกล้าราชานุสรณ์ (วัดหลวงพี่แจ๊ต 4 จี)>>เที่ยวอุทยานแห่งชาติอุทยานแห่งชาติ แจ้ซ้อ (น้ำพุร้อน)>>เดินทางไปเชียงใหม่	B/-/D	โรงแรม เชียงใหม่เกตุ
วันที่ห้า	ชื่นชมดอกซากุระที่ขุนช้างเคียนดอย (อิสระค่ารถแดงขึ้นขุนช้างเคียน)>>น้ำพุร้อนสันกำแพง>>เที่ยวดอยสุเทพ>>สักการะพระนอน วัดเด่นสรีศรีเมืองแก่น>>เที่ยวคาเฟ่ FLEUR CAFÉ & EATERY>>เที่ยวสวนพฤกษศาสตร์สิริกิติ์>>เที่ยววัดป่าดาราภิรมย์>>วัดพระพุทธรูปบาตรสี่ร้อย>>สักการะพระนอน วัดเด่นสรีศรีเมืองแก่น>>เที่ยวคาเฟ่แดนเทวดา>>ส่งสนามบินเชียงใหม่	B/-/-	-

โปรแกรมทัวร์ละเอียด

วันที่หนึ่ง รับที่สนามบินนานาชาติ >> เที่ยวน่านเหนือ >> เที่ยวคาเฟ่เดอะวิวกิว่ม่วง กาแฟหลักสิบวิวหลักล้าน >> ถ่ายรูปกับประตูบาหลี่เมืองน่าน >> ขึ้นเที่ยวอำเภอบ่อเกลือ โดยใช้เส้นทาง แม่จริม- สันติสุข >> ถ่ายรูปกับถนนลอยฟ้าหมายเลข 3 >> ชมวิวและเที่ยวชมหมู่บ้านสะปัน เป็นแหล่งโอโซนที่ดีอีกหนึ่งที่ของน่าน จุดเช็คอินร้านกาแฟหยุดเวลา >> เที่ยวบ่อเกลือโบราณอายุ 800 ปี (เป็นบ่อเกลือสินเธาว์) >> ถ่ายรูปกับจุดชมวิวกว๊านสูง 1715 จากน้ำทะเล (-/+)เย็น

รับที่สนามบินหน้านคร

ร้านกาแฟ เดอะวิวกิว่ม่วง (กาแฟหลักสิบวิวหลักล้าน) คาเฟ่วิวสวย มุมสูงของกิว่ม่วง ราคาหลักสิบ วิวหลักล้าน ที่เราจะสามารถมองเห็นดอยภูคาอยู่ด้านหน้า หากไปวันที่อากาศดี ๆ จะได้พบกับเหล่าบรรดาหมอกบริเวณยอดเขา และเป็นอีกหนึ่งจุดชมวิวะทะเลหมอกยามเช้า



ถ่ายรูปกับ **ประตูบาหลี่เมืองน่าน** ถ่ายรูปกับซุ้มประตูบาหลี่เมืองน่าน ประตูสวรรค์น่าน แลนด์มาร์กที่เพิ่งใหม่ แรงบั่นดาลใจจากบาหลี่เป๊ะเที่ยวร้านกาแฟ เดอะวิวกิว่ม่วง (กาแฟหลักสิบวิวหลักล้าน) คาเฟ่วิวสวย มุมสูงของกิว่ม่วง ราคาหลักสิบ วิวหลักล้าน ที่เราจะสามารถมองเห็นดอยภูคาอยู่ด้านหน้า หากไปวันที่อากาศดี ๆ จะได้พบกับเหล่าบรรดาหมอกบริเวณยอดเขา และเป็นอีกหนึ่งจุดชมวิวะทะเลหมอกยามเช้า

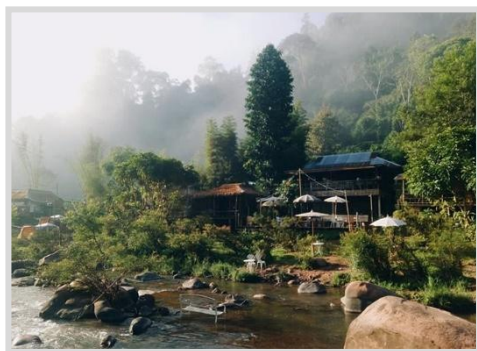


เดินทางขึ้นดอยภูคาโดยใช้เส้นทาง แม่จริม-สันติสุข

เดินทางขึ้นดอยภูคา ถ่ายรูปกับ **ถนนหมายเลข 3** ของเมืองน่าน เป็นถนนที่สวยงามอีกจุดหนึ่ง ด้วยความที่โค้งขึ้นเนินนั้นมีลักษณะคล้ายเลข 3 ทำให้จุดนี้เป็นที่ที่น่าสนใจของนักท่องเที่ยว ใครที่มา น่านก็ต้องแวะมาถ่ายรูปกัน จนกลายเป็นแลนด์มาร์กอีกจุดหนึ่งที่ไม่ควรพลาด



หมู่บ้านสะปัน ตั้งอยู่ใน ตำบลดงพญา อำเภอบ่อเกลือ จังหวัดน่าน เป็นหมู่บ้านเล็ก ๆ ที่เงียบสงบ โอบล้อมด้วยขุนเขาและธรรมชาติอันอุดมสมบูรณ์ เป็นหนึ่งในจุดหมายปลายทางยอดนิยมสำหรับผู้ที่ต้องการพักผ่อนท่ามกลางธรรมชาติ เป็นแหล่งโอโซนที่ดีอีกหนึ่งที่ของน่าน



จุดเช็คอิน **ร้านกาแฟหยุดเวลา** เป็นคาเฟ่ ที่ตั้งอยู่บนเนินเขาในหมู่บ้านสะปัน อำเภอบ่อเกลือ โดดเด่นด้วยวิวทิวเขาและทุ่งนาสวยงาม ถ้ามาช่วงหน้าฝนก็จะเห็นความเขียวขจีของทุ่งนา แต่ถ้ามาช่วงอากาศเย็นๆหน่อยก็จะได้เห็นทะเลหมอกสวยๆ ร้านมีระเบียงชมวิวกว้างที่สามารถมองเห็นหมู่บ้านสะปันและภูเขาโดยรอบ ซึ่งเป็นจุดถ่ายรูปหลักของที่นี่



เที่ยวบ่อเกลือโบราณอายุ 800 ปี (บ่อเกลือสินเธาว์) ชื่อเสียงด้านการผลิตเกลือภูเขา เนื่องจากน้ำในบ่อนี้เป็นน้ำเกลือที่เกิดขึ้นเองตามธรรมชาติ และยังคงมีน้ำผุดขึ้นมาตลอดเวลา ซึ่งไม่เคยเหือดแห้งลงไปเลย นับว่าเป็นเรื่องที่น่ามหัศจรรย์จริงๆ จากข้อมูลทางธรณีวิทยาสันนิษฐานเอาไว้ว่าบริเวณนี้เป็นทะเลมาก่อนในยุคเพอร์เมียน (Permian) ในมหายุคพาลีโอโซอิก (Paleozoic Era) (ระหว่าง 250-299 ล้านปีมาแล้ว) เลยน่าจะมีชั้นหินเกลือใต้ดินหรือเป็นโดมอยู่ในบริเวณนี้ท่ามกลางหุบเขาธรรมชาติปัจจุบันเหลืออยู่เพียงสองบ่ออยู่ที่บ้านบ่อหลวง บ่อเหนือและบ่อใต้



ถ่ายรูปกับ **จุดชมวิวที่ความสูง 1715** จากน้ำทะเลเป็นจุดชมวิวที่มีความสูง 1715 เมตรจากระดับน้ำทะเลปานกลาง อยู่ บนทางหลวงหมายเลข 1256 เส้นทางจาก อ.ปัว ไปยัง อ.บ่อเกลือ ผ่านถนนลอยฟ้าดอยภูคามาไม่ไกลมาก และห่างจากอุทยานแห่งชาติดอยภูคาเพียง 8 กิโลเมตรเท่านั้น เพราะบรรยากาศดีมาก มาช่วงหน้าฝนโดนหมอกปกคลุมทั้งพื้นที่ แต่ก็ยังคงความธรรมชาติที่สวยงามอยู่ พอหมอกคลายตัวก็พอมองเห็นวิถุภูเขาเขียวๆ เป็นภาพที่งดงามมาก



เข้าเช็คอินที่ โรงแรม รพีพงศ์ รีสอร์ท คันทรี 1 ทานอาหารเย็น มื้อที่ 1

วันที่สอง เดินตลาดเช้าเมืองน่าน ชมวิถีชุมชนเมืองน่าน (ตักบาตรเช้า) >> สักการะพระธาตุวัดพระธาตุแช่แห้ง (พระธาตุปีเถาะ) >> สักการะพระธาตุวัดช้างค้ำ >> วัดภูมินทร์ (ภาพกระชิบรัก) >> พิพิธภัณฑ์สถานแห่งชาติน่าน (งาช้างดำ) >> ถ่ายรูปกับซุ้มลีลาวดี >> เที่ยวอำเภอเวียงสาชมการทอผ้าทอมือ ที่หมู่บ้านทอผ้า บ้านดอนไชย >> พระธาตุบิวด >> ชมต้นผึ้งยักษ์ >> อำเภอห่าน้อย เที่ยวดอยเสมอดาว >> ถ่ายรูปกับแกรนด์แคนยอนเมืองน่านเสาดินห่าน้อย >> เที่ยววัดถ้ำเซตวันครูบาห่าน้อย (เช้า-เย็น)

ทานอาหารเช้า มื้อที่ 2

เดินตลาดเช้า และตักบาตรเช้า (อิสระ) ตลาดเช้าอีกเสน่ห์หนึ่งของเมืองน่าน อันเนิบช้า ตลาดเช้าตั้งจิตนุสรณ์ จะมีพ่อค้าแม่ค้า นำสินค้าทางการเกษตรขนส่งมาลงวางขายกันตั้งแต่ตีสองตีสาม เช้าๆ ก็จะมีสินค้าอาหารการกิน ของสด ของแห้ง วัดอุทิศต่างๆ ที่จะนำไปปรุงอาหาร แทบได้ว่าทุกอย่าง หากวันไหนมีโอกาสดีๆ จะมีพระสงฆ์องค์เจ้า เดินผ่านตลาด นักท่องเที่ยวสามารถมาทำบุญใส่บาตร พร้อมชมวิถีชีวิตในตลาดไปพร้อมๆ กัน ตลาดเปิดจนถึงสายๆ



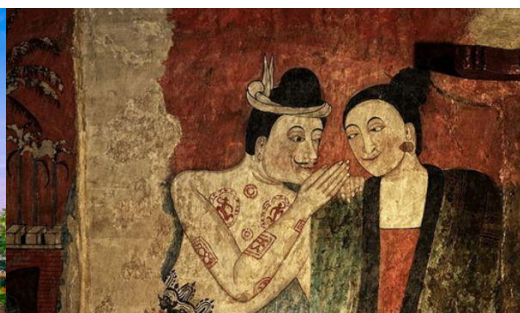
สักการะ **พระธาตุแช่แห้ง ณ วัดพระธาตุแช่แห้ง** (พระธาตุปีเถาะ) เป็นปูชนียสถานศักดิ์สิทธิ์ที่ตั้งอยู่บนเนินทางฝั่งตะวันออกของแม่น้ำน่าน ในบริเวณที่เคยเป็นศูนย์กลางเมืองน่านเดิม หลังจากที่ย้ายมาจากเมืองบัว วัดพระธาตุแช่แห้งสร้างในสมัยพญาการเมือง (เจ้าผู้ครองนครน่าน พ.ศ. 1869-1902) เพื่อเป็นที่ประดิษฐานพระมหาชินธาตุเจ้า 7 พระองค์ พระพิมพ์เงินและพระพิมพ์ทอง ที่ได้รับพระราชทานจากพระมหาธรรมราชาลิไท เมื่อครั้งที่พญาการเมืองเสด็จไปช่วยสร้างวัดหลวงอภัย (วัดป่ามะม่วง จังหวัดสุโขทัย ในปัจจุบัน) เมื่อ พ.ศ. 1897 สิ่งที่น่าสนใจภายในวัด ได้แก่ พระบรมธาตุแช่แห้ง เป็นพระธาตุนักขัตรของคนเกิดปีเถาะ องค์พระธาตุเป็นเจดีย์ทรงระฆัง รูปแบบของพระธาตุแช่แห้ง สันนิษฐานว่าได้รับอิทธิพลจากเจดีย์พระธาตุหริภุญชัย โดยรอบองค์บุด้วยทองจังโก (ทองดอกบวบ ทองเหลืองผสมทองแดง) ทางขึ้นสู่องค์พระธาตุเป็นตัวพญานาค หน้าบันเหนือประตูทางเข้าพระวิหารเป็นปูนปั้นลายนาคเกี้ยว ซึ่งถือเป็นเอกลักษณ์ของศิลปกรรมเมืองน่าน ชาวล้านนาเชื่อว่าหากได้เดินทางไป “ชุธาตุ” หรือนมัสการพระธาตุประจำปีเกิด จะได้รับอานิสงส์อย่างยิ่ง



สักการะพระธาตุวัดช้างค้ำ (วัดของเจ้าเมืองน่าน) เป็นวัดเก่าแก่ที่ตั้งอยู่ใน อำเภอเมือง จังหวัดน่าน มีชื่อเต็มว่า "วัดพระธาตุช้างค้ำวรวิหาร" วัดพระธาตุช้างค้ำสร้างขึ้นในสมัย อาณาจักรล้านนา ราวพุทธศตวรรษที่ 20 โดยเจดีย์ช้างค้ำได้รับอิทธิพลจากศิลปะสุโขทัยและ ศิลปะพม่า เป็นหนึ่งในวัดที่แสดงถึงความรุ่งเรืองของเมืองน่านในอดีต จุดเด่นของวัดพระ ธาตุช้างค้ำ เจดีย์ประธานของวัด มีรูปช้างครึ่งตัวโผล่ออกมาจากฐานรอบ ๆ เจดีย์ ซึ่งเป็น เอกลักษณะแบบล้านนา อาคารและสิ่งก่อสร้างในวัดมีศิลปะแบบล้านนาผสมผสานกับศิลปะ พม่า ภายในประดิษฐานพระพุทธรูปสำคัญ และมีจิตรกรรมฝาผนังเก่าแก่



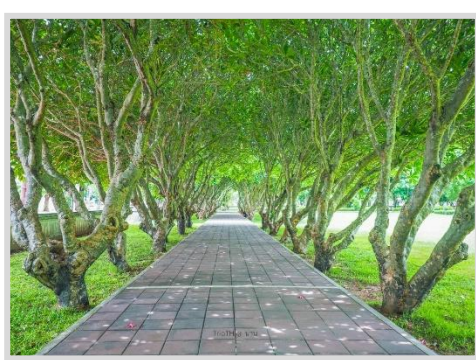
ชมภาพวาดหนานบัวผัน ที่**วัดภูมินทร์**กับกาลเวลากว่า 400 ปี ศรีเมืองน่านหลังจากพระเจ้า เจตบุตรพรหมมินทร์ เจ้าผู้ครองนครเมืองน่าน องค์ที่ 40 และองค์ที่ 41 แห่งนครเมืองน่าน ขึ้นครองนครได้ 6 ปี ก็ได้สร้างวัดภูมินทร์ขึ้นในปี พ.ศ. 2139 ซึ่งตรงกับสมัยล้านนา รวม ระยะเวลาจวบจนถึงปัจจุบัน (พ.ศ. 2568) ก็มีอายุมากถึง 429 ปีแล้ว โดยที่มาของชื่อวัดนั้นมี ปรากฏหลักฐานในคัมภีร์เมืองเหนือ ซึ่งได้กล่าวไว้ว่า "แต่เดิมวัดภูมินทร์มีชื่อว่า วัดพรหมมิ นทร์ ตามชื่อของเจ้าผู้ครองนคร แต่ก็ได้มีการเรียกชื่อเพี้ยนกันไปกลายเป็นวัดภูมินทร์ตั้งใน ปัจจุบัน" ซึ่งภายในวัดมีภาพจิตรกรรมที่สะดุดตาและมีชื่อเสียง คือ ภูม่านยาม่าน (ภาพ กระจกชิบรัก) เป็นผลงานของ "หนานบัวผัน" จิตรกรพื้นถิ่นเชื้อสายไทลื้อ ที่มีฝีมือการวาดภาพ อันเป็นเอกลักษณ์ มีการใช้สีสันทนสมัย เช่น สีแดง ฟ้ำ ดำ และน้ำตาลเข้ม โดยภาพภูม่าน ยาม่านมีลักษณะเป็นภาพชายหญิงคู่หนึ่งคล้ายกำลังกระชิบสนทนา ได้ฉายาว่าภาพ "กระจกชิบรักบันลือโลก"



พิพิธภัณฑสถานแห่งชาติน่าน อาคารแบบยุโรปสีขาวที่ผสมผสานกับสถาปัตยกรรมท้องถิ่นเมืองน่านหลังนี้ คือสถานที่บรรจุสมบัติล้ำค่าอันเป็นมรดกตกทอดของน่านจากอดีตสู่ปัจจุบัน เดิมทีที่นี่คือ "หอคำ" อันเป็นที่ประทับและว่าราชการของพระเจ้าสุริยพงษ์ผริตเดชฯ เจ้าผู้ครองนครน่าน โดยสร้างขึ้นเมื่อปี พ.ศ. 2475 และใช้เป็นที่ตั้งศาลากลางจังหวัดแห่งแรกของจังหวัดน่าน ต่อมาในปี พ.ศ. 2517 ได้รับการปรับปรุงอีกครั้งให้เป็นสถานที่ตั้งพิพิธภัณฑสถานแห่งชาติน่าน โดยภายในพิพิธภัณฑสถานแห่งนี้ แบ่งออกเป็นสองชั้น พื้นที่ชั้นล่างเป็นที่จัดแสดงชีวิตความเป็นอยู่ของชนเผ่าต่าง ๆ ในจังหวัดน่าน รวมทั้งเทศกาลงานประเพณีที่สำคัญของจังหวัด เช่น การสืบชะตา การแข่งเรือ ส่วนชั้นบน จัดแสดงโบราณวัตถุสมัยต่าง ๆ ที่พบในจังหวัดน่าน ตั้งแต่ยุคก่อนประวัติศาสตร์ จนถึงยุคเจ้าผู้ครองนครน่าน โดยมีวัตถุโบราณที่น่าสนใจอย่างเช่น งามช้างดำ วัตถุมงคลคู่บ้านคูเมืองน่าน เป็นงามช้างข้างซ้าย ยาว 94 เซนติเมตร วัดโดยรอบส่วนที่ใหญ่สุดได้ 47 เซนติเมตร มีน้ำหนัก 18 กิโลกรัม ได้มาในสมัยพระยาการเมือง เจ้าผู้ครองนครน่านองค์ที่ 5



ถ่ายรูปกับซุ้มลีลาวดี(ซุ้มดารา) เป็นจุดถ่ายรูปยอดฮิตของนักท่องเที่ยว โดยต้นลีลาวดีนี้จะขึ้นเป็นแถวเรียงราย 2 ข้างทางเดิน และแผ่ขยายโค้งเข้าหากัน เป็นอุโมงค์ต้นไม้ที่สวยงามมาก



เที่ยวอำเภอเวียงสา ชมการทอผ้าทอมือ ที่ **หมู่บ้านทอผ้า บ้านดอนไชยเวียงสา** เป็นหนึ่งในแหล่งวัฒนธรรมพื้นบ้านที่สำคัญของภาคเหนือ โดยเฉพาะด้านการทอผ้าแบบดั้งเดิม ซึ่งสืบทอดภูมิปัญญาจากบรรพบุรุษมายาวนาน มีจุดเด่นของหมู่บ้านทอบ้านดอนไชย ผ้าทอลายโบราณ ลายผ้าเฉพาะถิ่น เช่น ลายน้ำไหล ลายดอกแก้ว ลายลูกแก้ว ฯลฯ ซึ่งแสดงถึงอัตลักษณ์ของชาวไทลื้อในพื้นที่วิถีชีวิตพื้นบ้าน ชาวบ้านยังคงรักษาวิถีชีวิตเรียบง่าย มีการทอผ้าไว้ใช้เองในครัวเรือน และจำหน่ายเป็นรายได้เสริม



พระธาตุเจดีย์บิวด (เป็นพระธาตุที่คนเวียงสาและคนทั่วไปมาขอพรจากสิ่งที่ย้ายให้กลายเป็นดี) ตามตำนานพระธาตุเจดีย์บิวดกล่าวไว้ว่า ครั้งพุทธกาล พระสวกของพระพุทธเจ้าองค์หนึ่ง ออกจาริกเผยแผ่พระธรรมไปในที่ต่าง ๆ มาถึงหมู่บ้านแห่งหนึ่งซึ่งตั้งอยู่บนฝั่งแม่น้ำน่านทางทิศตะวันตก รุ่งเช้าท่านได้ออกรับบิณฑบาต ชาวบ้านตักบาตรเสร็จแล้ว พระสาวกรูปนั้นได้เหลือบไปเห็นชาวบ้าน แทะเล็มเมล็ดข้าวที่ติดหม้อ จึงรำพัน



กับตนเองว่า “หมู่บ้านนี้หนอ เขียมข้าว” ครั้นจาริกข้ามฝั่งแม่น้ำน่านขึ้นมาทางทิศตะวันออก ถึงที่ดอนริมแม่น้ำเข้าพักอิริยาบถได้ร่มไม้ นั่งพิจารณาสภาพต่าง ๆ อยู่ นั่น จุกคิดขึ้นได้ว่า เมื่อตอนเช้าได้คิดคำว่าหมู่บ้านเขียมเอาไว้ว่าจะเปลี่ยนเป็นคำเรียกใหม่มากกว่า เพราะคำว่า “เขียม” มีความหมายว่า “มีน้อย หายก” เกรงว่าจะเป็นบาปกรรมติดตัว ก็เลยเปลี่ยนเสียใหม่ ว่า “หมู่บ้านแหม” น่าจะเป็นสิริมงคลมากกว่า (ภายหลังได้ย้ายหนีน้ำท่วมไปตั้งที่ใหม่ เรียกชื่อบ้านว่า “หมู่บ้านพระเนตร “ หมู่ที่ ๔ ตำบลล้าน ส่วนสถานที่ได้ร่มไม้ซึ่งเป็นที่พักอาศัยนั้น ต่อมาได้มีการสร้างเจดีย์ขึ้น เรียกว่า “พระเจดีย์บิวด” คำว่า “บิวด” มีความหมายว่า “เปลี่ยนไป ไม่ใช่ของเดิม” ครั้นต่อมาถูกน้ำเซาะตลิ่งพัง จึงได้ย้ายเจดีย์องค์นี้ไปไว้ในบริเวณวัดศรีบุญเรือง

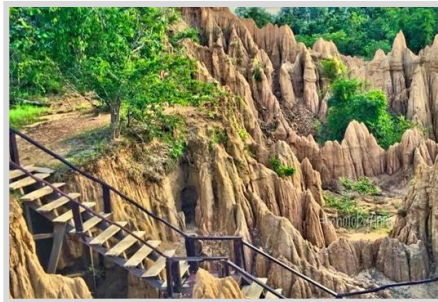
ชม “**ต้นผึ้งยักษ์**” อีกหนึ่งจุด Unseen ของจังหวัดน่าน ที่ใหญ่เป็นอันดับ 2 ของประเทศไทย



ดอยเสมอดาว ชมวิวดอยเสมอดาว เป็นสถานที่ท่องเที่ยวเชิงธรรมชาติที่ตั้งอยู่ใน อุทยานแห่งชาติศรีน่าน จังหวัดน่าน ประเทศไทย เป็นจุดชมวิวที่มีชื่อเสียงมาก โดยเฉพาะอย่างยิ่งสำหรับการชมพระอาทิตย์ขึ้น พระอาทิตย์ตก และการดูดาวตอนกลางคืน จุดเด่นของดอยเสมอดาว คือวิวทิวทัศน์ 360 องศา มองเห็นภูเขาสลับซับซ้อนและแม่น้ำน่าน การดูดาว เป็นหนึ่งในสถานที่ที่ฟ้าเปิดและมีแสงสว่างน้อย ทำให้มองเห็นดาวได้ชัดเจนมาก เหมาะสำหรับ การกางเต็นท์ มีลานกางเต็นท์ที่ได้รับความนิยมมากในช่วงฤดูหนาว และยังใกล้กับ ผาหัวสิงห์ อีกจุดชมวิวที่สวยงามในระยะเดินเท้าสั้น ๆ จากดอยเสมอดาว



เที่ยว **แกรนด์แคนยอน เสาดินหนาน้อย** เป็นแหล่งท่องเที่ยวทางธรรมชาติที่ตั้งอยู่ในอำเภอนาน้อย จังหวัดน่าน ประเทศไทย ลักษณะเด่นเป็น เสาดินรูปร่างแปลกตา ที่เกิดจากการกัดเซาะของน้ำฝนและลมตามธรรมชาติมานานนับล้านปี รูปร่างคล้าย แพะเมืองผี จังหวัดแพร่ หรือ แกรนด์แคนยอนขนาดย่อม ดินในบริเวณนี้มีลักษณะเป็นดินร่วนปนทราย ทำให้ถูกกัดเซาะได้ง่าย จนเกิดเป็น เสาดินและแท่งดินสูงต่ำสลับกัน มีรูปร่างสวยงามแปลกตา เป็นแหล่งธรณีวิทยาที่แสดงให้เห็นถึงการเปลี่ยนแปลงของธรรมชาติ ได้รับความนิยมนักท่องเที่ยวที่ชอบถ่ายภาพและธรรมชาติ อยู่ห่างจากตัวเมืองน่านประมาณ 60-70 กิโลเมตร ไปทางอำเภอนาน้อย แล้วขับเข้าทางหลวงหมายเลข 1083



เที่ยว **ถ้ำเซตวัน (ครูบาน้อย)** วัดถ้ำเซตวัน (ครูบาน้อย) เป็นวัดและสถานที่ท่องเที่ยวทางธรรมชาติและศาสนา ตั้งอยู่ในจังหวัดน่าน ประเทศไทย ชื่อ "ถ้ำเซตวัน" สื่อถึงถ้ำที่เกี่ยวข้องกับพระพุทธศาสนา และมีบรรยากาศเงียบสงบ เหมาะแก่การปฏิบัติธรรมและการท่องเที่ยวเชิงจิตใจ จุดเด่นของวัดถ้ำเซตวันมีถ้ำที่ใช้เป็นสถานที่ปฏิบัติธรรมหรือบำเพ็ญภาวนา ตั้งอยู่ท่ามกลางธรรมชาติ ป่าไม้หรือภูเขา ทำให้มีบรรยากาศสงบ ร่มรื่น มีพระพุทธรูปหรือสิ่งศักดิ์สิทธิ์ภายในถ้ำให้ผู้คนกราบไหว้ เป็นจุดหมายของผู้ที่แสวงหาความสงบทางจิตใจ หรือผู้ที่สนใจปฏิบัติธรรม



เข้าเซ็คอินท์ ดอยซาง ฟาร์มสเตย์ คันที่ 2

ทานอาหารเย็น มื้อที่ 3

วันที่สาม เดินทางไปจังหวัดลำปาง ไหว้พระธาตุลำปางหลวง (นั่งรถม้ารอบพระธาตุ อีสระ) >> เที่ยวบ้านเสานัก >> พิพิธภัณฑ์เซรามิคธนบดี >> เที่ยววัดหลวงพ่อเกษมเหมโก >> วัดพระแก้วดอนเต้า ลำปาง >> เติมน้ำมันคนเดินกาดกองต้า (เช้า-เย็น)

ทานอาหารเช้า มื้อที่ 4

"วัดพระธาตุลำปางหลวง" เจดีย์เก่าแก่โบราณแห่งเมืองลำนา พระธาตุประจำปีเกิดของคนเกิดปีฉลู และเสริมมงคลชีวิตด้วยพิธีสืบชะตา ตั้งอยู่ที่ วัดพระธาตุลำปางหลวง ตำบลลำปางหลวง อำเภอเกาะคา จังหวัดลำปาง เชื่อกันว่าเป็นการต่ออายุหรือต่อชีวิตของบ้านเมืองหรือของคนให้ยืนยาว มีความสุข ความเจริญ ตลอดจนเป็นการขจัดภัยอันตรายต่างๆ ที่จะบังเกิดขึ้นให้แคล้วคลาดปลอดภัย เป็นสถาปัตยกรรมเก่าแก่แบบล้านนาที่สวยงาม มีมาตั้งแต่พุทธศตวรรษที่ 20 เจดีย์นั้นจะเป็นทรงระฆังคว่ำ ซึ่งเป็นเจดีย์แบบพุกามล้านนา เพราะมีการปิดทองจังกอกคล้ายแบบพุกาม เป็นวัดไม้ที่สมบูรณ์ที่สุดแห่งหนึ่งของไทย (นั่งรถม้ารอบพระธาตุ อีสระ)



บ้านเสานัก เป็นชื่อภาษาเมือง หมายถึง บ้านที่มีเสาจำนวนมาก ตั้งโดย ม.ร.ว.ถนัดศรี สวัสดิวัตน์ เนื่องจากบ้านมีเสาไม้สักถึง 116 ต้น เนื้อที่ของบ้านประมาณ 3 ไร่ ก่อสร้างเมื่อปี พ.ศ.2428 โดยหม่อมจันโอง จันทรวิโรจน์ ชาวพม่าที่มาตั้งรกรากในช่วงลำปางเป็นศูนย์กลางอุตสาหกรรมทำไม้สักที่เฟื่องฟูมากในภาคเหนือ

สถาปัตยกรรมของบ้านผสมผสานทั้งแบบพม่าและพื้นเมืองล้านนา โดยระเบียงบ้านได้รับอิทธิพลสถาปัตยกรรมแบบพม่า ในขณะที่หลังคาและโครงสร้างโดยทั่วไปเป็นแบบพื้นเมืองล้านนา มีเรือนนอนสองหลังเชื่อมต่อกันด้วยหลังคา โดยส่วนพักผ่อนทอดยาวตลอดด้านหน้าของตัวบ้าน



พิพิธภัณฑ์เซรามิคธนบุรี ต้นกำเนิดชามตราไก่ สินค้าขึ้นชื่อแห่งนครลำปาง ท่านอาปาอี (ชิมหยู) แซ่ฉิน เป็นผู้บุกเบิกในการทำชามตราไก่ในประเทศไทย โดยเมื่อปี พ.ศ.2498 ท่านอาปาอี (ชิมหยู) ได้ค้นพบแร่ดินขาวครั้งแรกที่บ้านปางค่า อำเภอแจ้ห่ม จังหวัดลำปาง ต่อมาได้ร่วมก่อตั้งโรงงานเซรามิคแห่งแรกของจังหวัดลำปาง ผลิตถ้วยขนมและถ้วยตะไลด้วยกรรมวิธีการผลิตแบบดั้งเดิม และส่งออกไปทั่วประเทศ



สำนักปฏิบัติธรรมหลวงพ่อกษม เขมโก ตั้งอยู่ชานเมืองลำปาง ประมาณ 4 กิโลเมตร ตามถนนสายลำปาง-แจ้ห่ม ภายในบริเวณ มีรูปปั้นขนาดใหญ่ของหลวงพ่อกษมเขมโก พระเกจิอาจารย์อันเป็นที่เคารพนับถือของบรรดาพุทธศาสนิกชนทั่วประเทศ ยืนเด่นอยู่ ด้านหน้า



วัดพระแก้วดอนเต้า เป็นวัดที่มีความสำคัญในประวัติศาสตร์ของจังหวัดลำปาง เป็นวัดที่องค์พระแก้วมรกตเคยประดิษฐานอยู่ถึง 32 ปี ก่อนที่จะได้รับการอัญเชิญไปประดิษฐาน ณ เมืองเชียงใหม่ในสมัยของพระเจ้าสามฝั่งแกน (ต่อมาพระเจ้าไชยเชษฐาเจ้าเวียงจันทน์เคยได้ครองเชียงใหม่ ได้อัญเชิญพระแก้วมรกตไป นำไปประดิษฐานเมืองเวียงจันทน์ ต่อเมื่อพระบาทสมเด็จพระพุทธยอดฟ้าจุฬาโลกมหาราช (รัชกาลที่ 1) ขณะเมื่อทรงเป็นเจ้าพระยามหากษัตริย์ศึก ยกทัพไปตีหัวเมืองลาวจนถึงเวียงจันทน์ จึงได้อัญเชิญพระแก้วมรกตจากเวียงจันทน์มาประดิษฐานที่กรุงธนบุรี เมื่อได้สถาปนากรุงเทพ ฯ เป็นเมืองหลวง จึงได้อัญเชิญพระแก้วมรกตมาประดิษฐานที่วัดพระศรีรัตนศาสดาราม ตั้งแต่บัดนั้นเป็นต้นมา) และพระแก้วดอนเต้าก็เคยได้ประดิษฐานที่ ณ วัดนี้เช่นกัน



กาดกองต้า ตั้งอยู่ที่ถนนตลาดเก่า ริมน้ำวัง อำเภอเมืองลำปาง เดิมเป็นย่านชุมชนทางเศรษฐกิจที่มีอายุกว่า 100 ปี เริ่มจากชัยภูมิที่เป็นที่ริมน้ำวัง และต่อมาได้พัฒนาไปเป็นศูนย์กลางการค้าขายและส่งผ่านสินค้าสำคัญของเมืองลำปาง รูปแบบของสถาปัตยกรรมมีความหลากหลายทั้งศิลปะตะวันตก พม่า-ไทใหญ่ และจีน หลัง พ.ศ. 2459 ศูนย์กลางการค้าแห่งนี้ถูกลดบทบาทลงเนื่องจากการตัดผ่านเส้นทางรถไฟสายเหนือที่มาถึงลำปาง ผู้คนในจังหวัดจึงขยายถิ่นฐานไปตั้งอยู่รอบ ๆ สถานีรถไฟ จนเกิดกลายเป็นชุมชนใหม่ที่เรียกว่า

“ชุมชนเก่าจาว” แต่ในปัจจุบันชุมชนแห่งนี้ได้กลับมาเป็นย่านการค้าที่สำคัญอีกครั้งหนึ่ง และคงไว้ซึ่งรูปแบบที่งดงามของสถาปัตยกรรมดั้งเดิม กาดกองต้าจำหน่ายสินค้าพื้นเมือง สินค้าทำมือ อาหารพื้นบ้าน สินค้าที่ระลึก ลานกิจกรรม เปิดทุกวันเสาร์-อาทิตย์ เวลา 17.00-22.00 น.



เข้าเช็คอินที่ โรงแรม ทริธารา ลำปาง คินที่ 3
ทานอาหารเย็น มื้อที่ 5

วันที่สี่ ชมวิวดพระธาตุดอยพระฌาน (พระใหญ่ไต่บุตซ็องค์พระสีเขียวขนาดใหญ่ สไตล์ญี่ปุ่น)
>> ไหว้พระวัดเฉลิมพระเกียรติพระจอมเกล้าราชานุสรณ์ (วัดหลวงพี่แจ๊ต 4 จี) >> เที่ยวอุทยานแห่งชาติอุทยานแห่งชาติ แจ้ซ้อน (น้ำพุร้อน) >> เดินทางไปเชียงใหม่ (เช้า-)

ทานอาหารเช้า มื้อที่ 6

“วัดพระธาตุดอยพระฌาน” วัดสวยในอำเภอแม่ทะ เป็นวัดที่ตั้งอยู่บนเขายอดดอยพระฌาน เป็นวัดที่มีความสวยงามมากๆ เป็นจุดชมวิวดพระอาทิตย์ขึ้น ในช่วงหน้าฝน และในหน้าหนาว เป็นอีกจุดชมวิวดทะเลหมอก บริเวณวัดมีเจดีย์สีขาวมีบันไดพญานาคที่มีความโดดเด่นด้วยโทนสีขาวเป็นทางเดินเท้าจากเชิงเขาขึ้นมาถึงหน้าโบสถ์ และมีองค์พระใหญ่ไต่บุตซ็องค์พระสีเขียวขนาดใหญ่ สไตล์ญี่ปุ่น



วัดเฉลิมพระเกียรติพระจอมเกล้าราชานุสรณ์ หรือชื่อเดิมเรียกว่า “วัดพระพุทธรูปผาแดง” (วัดหลวงพีแฉัด 4 จี) ซึ่งตั้งอยู่ที่ อำเภอแจ้ห่ม จังหวัดลำปาง สิ่งที่น่าสนใจของวัดนี้คือ ภาพอันงดงามของเจดีย์เล็กๆ สีขาวสร้างขึ้นบนภูเขาสูงเสียดฟ้า ล้อมรอบไปด้วยทิวเขาสูง ซึ่งสร้างจากแรงศรัทธาของมนุษย์ บนยอดเขาแห่งนี้มีรอยพระพุทธรูป ประดิษฐานอยู่ เป็นที่เคารพบูชาของชาว อ.แจ้ห่ม มาอย่างยาวนาน



อุทยานแห่งชาติแจ้ซ้อน ตั้งอยู่ที่ตำบลแจ้ซ้อน อำเภอเมืองปาน จังหวัดลำปาง ประกอบด้วยสภาพป่าที่อุดมสมบูรณ์ เป็นแหล่งต้นน้ำลำธารและสัตว์ป่านานาชนิด รวมถึงยังมีแหล่งน้ำตก แอ่งน้ำอุ่น และบ่อน้ำ **ลานน้ำพุร้อนแจ้ซ้อน** เรียกได้ว่าเป็นอีกหนึ่งจุดไฮไลต์ท่องเที่ยวของอุทยานแห่งชาติแจ้ซ้อน มีลักษณะเป็นน้ำพุร้อนผุดจากบ่อเล็กถึง 9 บ่อ ในบริเวณราว 3 ไร่ เต็มไปด้วยโขดหินน้อยใหญ่ นอกจากนี้ยังมีน้ำพุร้อนที่มีกลิ่นกำมะถันค่อนข้างอ่อนอยู่ตามบริเวณใกล้เคียง ล้อมรอบด้วยวิวทิวทัศน์ ตลอดจนทางเดินเอาไว้ให้



เดินทางไปเชียงใหม่

เข้าเช็คอินที่โรงแรม เชียงใหม่เกตุ คิณี 4

ทานอาหารเย็น มื้อที่ 7

วันที่ห้า

ชื่นชมดอกซากุระที่ขุนช้างเคียนดอย (อิสระคาร์ถแดงขุนช้างเคียน) >> น้ำพุร้อน
สันกำแพง >> เทียวดอยสุเทพ >> สักการะพระนอน วัดเด่นสลิศรีเมืองแกน >> เทียว
คาเฟ่ FLEUR CAFÉ & EATERY >> เทียวสวนพฤกษศาสตร์สิริกิตต์ >> เทียววัดป่าดารา
ภิรมย์ >> วัดพระพุทธรูปบาตรสีร้อย >> สักการะพระนอน วัดเด่นสลิศรีเมืองแกน >>
เทียวคาเฟ่แดนเทวดา >> ส่งสนามบินเชียงใหม่ (เช้า-เย็น)

ทานอาหารเช้า มื้อที่ 8

ขุนช้างเคียนดอย (Khun Chang Kian) ตั้งอยู่ที่ อำเภอแม่ริม จังหวัดเชียงใหม่ เป็น
สถานที่ที่มีชื่อเสียงในช่วงฤดูหนาวสำหรับการชม **ดอกซากุระ** หรือที่ชาวบ้านเรียกว่า **ดอก
พญาเสือโคร่ง** ซึ่งจะบานสะพรั่งในช่วงปลายปี ตั้งแต่เดือน ธันวาคมถึงกุมภาพันธ์
โดยเฉพาะในช่วงปลายเดือนมกราคมถึงต้น
เดือนกุมภาพันธ์ เมื่อดอกซากุระบานเต็มที่ ถือเป็น
เป็นช่วงเวลาที่ดีที่สุดในการมาเยือน มีอากาศที่
เย็นสบายตลอดปี โดยเฉพาะในช่วงฤดูหนาวที่
อุณหภูมิจะลดต่ำลงถึง 10-15 องศาเซลเซียส
ทำให้ที่นี่เป็นสถานที่ที่เหมาะสมสำหรับการหลีกเลี่ยง
ความร้อนและสัมผัสกับอากาศเย็นๆ พร้อมชม
ดอกไม้บาน



น้ำพุร้อนสันกำแพง (San Kamphaeng Hot Springs) ตั้งอยู่ที่ อำเภอสันกำแพง จังหวัด
เชียงใหม่ เป็นหนึ่งในแหล่งท่องเที่ยวที่ได้รับความนิยมสำหรับผู้ที่ชื่นชอบการพักผ่อนและ
บำบัดสุขภาพ โดยเฉพาะการแช่น้ำพุร้อนเพื่อสุขภาพ มีทั้งน้ำพุร้อนธรรมชาติและกิจกรรม
ต่างๆ ที่สามารถเพลิดเพลินได้ มีน้ำร้อนที่มีอุณหภูมิสูงและแร่ธาตุธรรมชาติ ซึ่งเชื่อกันว่า
เป็นประโยชน์ต่อสุขภาพ เช่น ช่วยคลายกล้ามเนื้อ และบรรเทาอาการเมื่อยล้าหรืออาการ
ปวดต่างๆ นอกจากนี้ยังช่วยกระตุ้นการไหลเวียนของเลือด



ดอยสุเทพ (Doi Suthep) หรือที่รู้จักกันในชื่อ **พระธาตุดอยสุเทพ** เป็นหนึ่งในสถานที่ท่องเที่ยวที่สำคัญและได้รับความนิยมมากที่สุดในจังหวัดเชียงใหม่ ตั้งอยู่ที่ **อำเภอเมืองเชียงใหม่** โดยมีความสูงจากระดับน้ำทะเลประมาณ 1,676 เมตร จุดเด่นของดอยสุเทพคือ **พระธาตุดอยสุเทพ** ซึ่งเป็นวัดสำคัญที่มีความศักดิ์สิทธิ์ เป็นสถานที่ศักดิ์สิทธิ์ที่ชาวเชียงใหม่และชาวไทยทั่วประเทศให้ความเคารพนับถือ เชื่อกันว่าหากขึ้นไปกราบไหว้พระธาตุดจะได้พรและสิริมงคล วัดนี้มีพระธาตุทองคำที่มีอายุกว่า 600 ปี และมีสถาปัตยกรรมที่สวยงามเป็นเอกลักษณ์ การขึ้น **ดอยสุเทพ** ไม่ใช่แค่การไปกราบไหว้พระธาตุนั้น แต่ยังเป็นการสัมผัสกับธรรมชาติที่สวยงาม วิถีชีวิตที่น่าตื่นตาตื่นใจ และบรรยากาศที่เงียบสงบ ทำให้ที่นี่เป็นจุดหมายที่ยอดเยี่ยมสำหรับการผ่อนคลายและสะสมพลังบวกจากการทำบุญ



สักการะพระนอน **วัดเด่นสหัสศรีเมืองแกน** เป็นวัดที่ตั้งอยู่บนดอย เมื่อก่อน เรียกว่า วัดดอย แล้วเปลี่ยนเป็น วัดบ้านเด่น เพราะวัดตั้งอยู่ในที่สูง บางคนจะเรียกว่า วัดถ้ำ เพราะเชื่อว่าใต้พื้นบริเวณวัดมีถ้ำอยู่ จึงเรียกว่า วัดถ้ำ และเป็นที่เก็บเสาอินทนิล ของสมัยลัวะในสมัยก่อน นอกจากจะแวดล้อมด้วยภูมิทัศน์ที่สวยงามแล้ว ที่ตั้งของวัดยังอยู่ใน เขตเมืองเก่าโบราณที่เรียกว่าเมืองแกน ชาวบ้านเลย เรียกชื่อวัดนี้เต็มๆ ว่า "วัดเด่นสหัสศรีเมือง แก่น"



Fleur Cafe & Eatery เป็นคาเฟ่สวนสวยสไตล์ยุโรปที่เพิ่งเปิดใหม่แถวแมริม ความโดดเด่นของที่นี่คือมีหลายจุดแลนด์มาร์คที่ให้ได้ถ่ายรูปกันแบบเฟลิดเฟลินมาก และที่สำคัญคือสถานที่ที่กว้างขวาง โลง โปร่งสบาย เน้นความเป็นธรรมชาติ แบ่งเป็นหลายโซนหมดห่วงเรื่องความแออัด



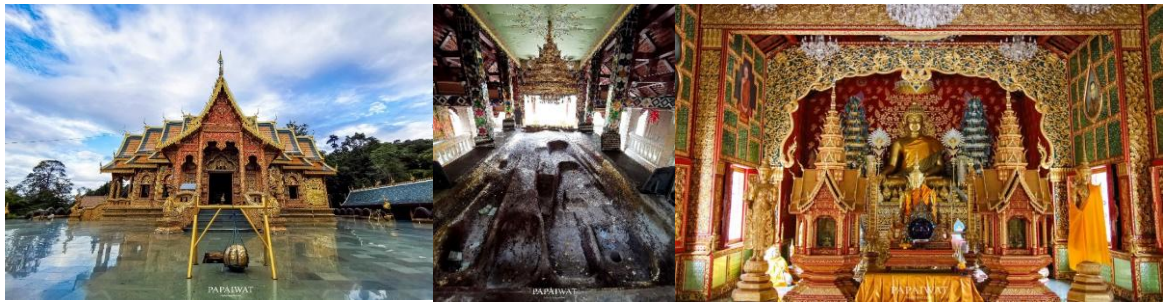
สวนพฤกษศาสตร์สมเด็จพระนางเจ้าสิริกิติ์ เป็นสวนพฤกษศาสตร์ขนาด 6,500 ไร่ ได้รับการจัดตั้งขึ้นเมื่อปี พ.ศ. 2535 ซึ่งเป็นปีมหามงคลเฉลิมพระชนมพรรษา 5 รอบของ สมเด็จพระนางเจ้าสิริกิติ์ พระบรมราชินีนาถ พระบรมราชชนนีพันปีหลวง ตามพระราชกฤษฎีกาจัดตั้งองค์การสวนพฤกษศาสตร์ พ.ศ. 2535 โดยมีสถานภาพเป็นรัฐวิสาหกิจอยู่ในสังกัดสำนักนายกรัฐมนตรี



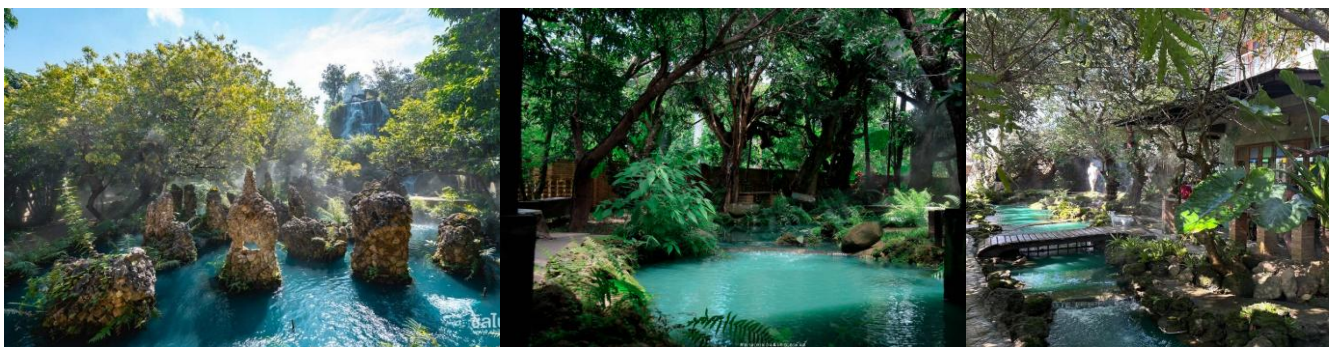
วัดป่าดาราภิรมณ์ ตั้งอยู่ที่ตำบลดารา อำเภอดอยสะเก็ด จังหวัดเชียงใหม่ เป็นวัดที่มีความสำคัญทั้งในด้านการปฏิบัติธรรมและการท่องเที่ยวเชิงพุทธศาสนา วัดนี้มีบรรยากาศเงียบสงบและเป็นสถานที่ที่เหมาะสมแก่การเข้ามาพักผ่อนทางจิตใจ หรือการปฏิบัติธรรม โดยเฉพาะการฝึกสมาธิและการปฏิบัติตามคำสอนของพระพุทธเจ้า วัดป่าดาราภิรมณ์เน้นการปฏิบัติธรรมแบบ "วัดป่า" ตามแนวทางของพระอาจารย์มั่น ภูริทัตโต ซึ่งเน้นการเจริญสติและการฝึกสมาธิเป็นหลัก ภายในวัดมีที่พักสำหรับผู้ที่มาฝึกสมาธิและทำบุญ



วัดพระพุทธรูปบาตรสี่รอย ตั้งอยู่ในอำเภอดอยสะเก็ด จังหวัดเชียงใหม่ เป็นวัดที่มีความสำคัญทั้งในด้านประวัติศาสตร์และทางศาสนา โดยเฉพาะการที่มี "พระพุทธรูปบาตรสี่รอย" ซึ่งถือเป็นพระพุทธรูปที่มีความสำคัญและศักดิ์สิทธิ์ในท้องถิ่น พระพุทธรูปบาตรสี่รอยคือรอยเท้าของพระพุทธเจ้าที่ถูกสร้างขึ้นในสถานที่นี้ ตามตำนานท้องถิ่นกล่าวว่า พระพุทธเจ้าทรงประทับรอยเท้าไว้บนหินในพื้นที่นี้ เป็นสถานที่ที่เชื่อว่าผู้มาขอพรและกราบไหว้จะได้รับความโชคดีและความสุขในชีวิต



คาเฟ่แดนเทวดา (Dan Tewada Café) เป็นคาเฟ่สไตล์ไทยร่วมสมัยที่ตั้งอยู่ในจังหวัดเชียงใหม่ ซึ่งมีความโดดเด่นทั้งในด้านบรรยากาศที่สวยงามและเมนูอาหารที่หลากหลาย ทั้งอาหารไทยและเครื่องดื่มที่มีเอกลักษณ์เฉพาะตัว มีบรรยากาศที่เงียบสงบและอบอุ่น ด้วยการตกแต่งที่เน้นการใช้วัสดุธรรมชาติและการจัดสวนที่สวยงาม ทำให้ที่นี่เป็นสถานที่ที่เหมาะสมสำหรับการพักผ่อนและการพูดคุยสังสรรค์กับเพื่อนหรือครอบครัว คาเฟ่มีการตกแต่งแบบผสมผสานระหว่างสไตล์ไทยดั้งเดิมและความทันสมัย ซึ่งทำให้บรรยากาศมีเสน่ห์และเหมาะแก่การถ่ายรูป



สงสนามบินเชียงใหม่

โปรแกรมทัวร์ : น่าน- ลำปาง-เชียงใหม่	2 ท่านขึ้นไป / ท่าน	4 ท่านขึ้นไป / ท่าน	6 ท่านขึ้นไป / ท่าน
5 วัน 4 คืน (อาหารเช้า+เย็น รวม 8 มื้อ)	14,499	12,799	10,999

อัตรานี้รวม

1. รถตู้ฮุนได H1 / รถตู้ VIP รับ-ส่ง ตามรายการท่องเที่ยว
2. ที่พักโรงแรม 4 คืน ตามรายการ (ห้องละ 2 ท่าน)
3. บัตรเข้าชมสถานที่ท่องเที่ยวตามรายการ
4. อาหารตามระบุในรายการ
5. Diver Guide นำเที่ยวตามแพ็คเกจ
6. น้ำดื่ม ผ้าเย็น ตลอดการเดินทาง
7. ประกันอุบัติเหตุท่านละ 1,000,000 บาท

อัตรานี้ไม่รวม

1. อาหารและเครื่องดื่มนอกเหนือรายการ
2. ค่าใช้จ่ายส่วนตัวทุกชนิด
3. ภาษีมูลค่าเพิ่ม 7% และหัก ณ ที่จ่าย 3%
4. อื่นๆ ที่มีระบุในรายการ

เงื่อนไขการจอง

1. วางมัดจำ 50% ส่วนที่เหลือชำระก่อนเดินทาง 30 วัน ก่อนเดินทาง
2. ในกรณีเลื่อนวันเดินทาง หรือยกเลิกการเดินทาง จะต้องแจ้งให้ทราบภายใน 60 วัน ก่อนวันเดินทาง
3. การยกเลิกการเดินทางก่อน 30 วัน เก็บค่าใช้จ่าย 50% ของราคาเต็ม สงวนสิทธิ์คืนเงินมัดจำ
4. กรณียกเลิกก่อนเดินทาง 10 วัน หรือในวันเดินทาง หรือหลังจากที่การันตีกันไว้ หรือหลังจากส่งเอกสาร ซึ่งทางบริษัทฯ ได้เตรียมงานกันไว้แล้วนั้น บริษัทฯ ขอสงวนสิทธิ์ในการคืนเงิน และไม่สามารถเรียกร้องค่าบริการคืนได้
5. เมื่อทำการตกลงชำระเงินค่าบริการแล้ว ไม่ว่าจะทั้งหมดหรือบางส่วน ทางบริษัทฯ ถือว่าท่านได้ยอมรับในเงื่อนไขและข้อตกลงต่างๆ ที่ได้ระบุไว้ทั้งหมดแล้ว

หมายเหตุ : ก่อนตัดสินใจจองทัวร์ ควรอ่านเงื่อนไขการจองอย่างครบถ้วน แล้วจึงชำระมัดจำ

โปรแกรมสามารถปรับเปลี่ยนได้โดยยึดประโยชน์ของลูกค้าเป็นสำคัญ