



8M | 3 วัน | 2 คืน



ทัวร์  
5★  
ดาว

เที่ยวปีใหม่

พม่า

ราคาเพียงท่านละ

13,888

30 ธ.ค. 67 - 1 ม.ค. 68



จุดเทียน 999 ดวง

ย่างกุ้ง เมืองหงสา เมืองสิริียม เที่ยวครบทุกเมือง  
วันปีใหม่ : ชวนทุกท่านจุดดวงประทีป 999 ดวง  
รอบมหาเจดีย์ชเวดากอง พร้อมสวดมนต์หน้าลานอริชฐาน  
อาหารไทยร้านอร่อย, ชาบู บุฟเฟ่ต์ไม่อั้น, กุ้งแม่น้ำ, เปิดปัททิง



รวมค่าประกัน  
การเดินทาง



น้ำหนักกระเป๋า  
30 กิโลกรัม

แจกใส่รูปหรือ  
ผ้าชิ้นท่านละ 1 ชิ้น





8M | 3 วัน | 2 คืน



# เที่ยวปีใหม่ พม่า 13,888

ราคาเพียงท่านละ

จุดเทียน 999 ดวง

ย่างกุ้ง เมืองหงสา เมืองสิริียม เที่ยวครบทุกเมือง  
วันปีใหม่ : ชวนทุกท่านจุดดวงประทีป 999 ดวง  
รอบมหาเจดีย์ชเวดากอง พร้อมสวดมนต์หน้าลานอริชฐาน  
อาหารไทยร้านอร่อย, ชาบู บุฟเฟ่ต์ไม่อั้น, กุ้งแม่น้ำ, เปิดปิกกิ้ง

30 ธ.ค. 67 - 1 ม.ค. 68

รวมค่าประกันการเดินทาง

น้ำหนักกระเป๋า 30 กิโลกรัม

แจกอสังหรือผ้าซิ่นท่านละ 1 ผืน

บินด้วยสายการบิน Myanmar Airways International : ขึ้นเครื่องที่สนามบินสุวรรณภูมิ



8M336

BKK(กรุงเทพฯ) - RGN (ย่างกุ้ง)

10:40 - 11:30 น.



8M350

RGN (ย่างกุ้ง) - BKK(กรุงเทพฯ)

18:00 - 19:50 น.

น้ำหนักกระเป๋าโหลด 30 กก. สามารถถือขึ้นเครื่องได้น้ำหนักไม่เกิน 7 กก.

Passport ต้องมีอายุใช้งานได้คงเหลือไม่น้อยกว่า 6 เดือน ณ วันกลับ

รวมค่าประกันอุบัติเหตุ และสุขภาพที่ครอบคลุมโควิดแล้ว

วันที่	โปรแกรม	อาหาร เช้า เกียง เย็น	โรงแรม
1	กรุงเทพฯ- ย่างกุ้ง- หงสาวดี-เจดีย์ชเวมอดอร์ (ShwemawdawPagoda)-พระธาตุนรินทร์แขวน	  	Yoe Yoe lay Hotel หรือ เกียบเก่า
2	พระธาตุนรินทร์แขวน - หงสาวดี -เจดีย์โจ้ปุ- วัดใจคะวาย-พระนอนยิ้มหวาน (เขวตาเลียว) ย่างกุ้ง- เกพกันใจ-เกพกระซิบ-มหาเจดีย์ชเวดากอง	  	Wyndham Grand Yangon หรือเกียบเก่า
3	ย่างกุ้ง- เมืองสิริเยม-เจดีย์เยลพญา-กำปรีครอบ เตียรที่กาบาอ -เจดีย์โจ้คะसान-กรุงเทพฯ	  	

**พม่า หรือเมียนมาร์ (Myanmar)** ถือเป็นเพชรเม็ดงามแห่งเอเชียที่นักท่องเที่ยวต่างชื่นชมความงามแบบธรรมชาติและชื่นชมศิลปะ และวัฒนธรรมที่งดงามวิไลหาและอยากจะไปสัมผัสสัมผัสมาแล้วที่เมืองย่างกุ้งติดอยู่ในมิติของกาลเวลา ที่บิดเบือน เลื่อนราง เมืองโบราณแห่งนี้เคยบอบลไปด้วยไอระเหย ฝุ่นผงธุลีดิน และสรรพสำเนียง เสียงซึ่งแซ่ ไม่มีอาคารสูงระฟ้า มีแต่ตึกรามเก่า ๆ ที่ชาวอังกฤษสร้างไว้ บนท้องถนนก็มีแต่รถประจำทาง ที่แน่นขนัด แท็กซี่รุ่นคุณปู่และสามล้อ ที่เก่าจนจะพังมีพั้งแหล่ แต่ในช่วงไม่กี่ปีสุดท้ายของศตวรรษที่ 20 ย่างกุ้งได้พลิกเปลี่ยนโฉมหน้าไป ตึกรามอันเก่าแก่ทรุดโทรมถูกทุบทิ้งเพื่อสร้างโรงแรม กับอาคารสำนักงานที่สูงระฟ้าขึ้นมาแทนที่ แต่นั่นไม่ได้ทำให้เสน่ห์ ของย่างกุ้ง ลดน้อยลงในสายตาของนักท่องเที่ยว พาหนะที่ทันสมัย ช่วยให้เดินทางได้สะดวกสบายขึ้นและแม้ถึงว่าจะมีตึกสูงขึ้นแซมอยู่ กับหมู่โบราณสถาน แต่วิถีชีวิตของคนกลับเปลี่ยนแปลงไปน้อยกว่าหงสาวดี เมืองหลวงเก่าแก่ของอาณาจักรมอญโบราณที่มีอายุเก่าแก่กว่า 400 ปี ชมวัดและโบราณสถานที่สำคัญในหงสาวดี อาทิ นมัสการพระพุทธไสยาสน์ชเวเลยอง ซึ่งเป็นพระนอนที่งดงามที่สุดของพม่า, พระราชวังแห่งกรุงหงสาวดี และมหาเจดีย์ โบราณสถานที่มีความงดงามแห่งหนึ่งของหงสาวดี

**พระธาตุนรินทร์แขวน หรือ โจ้กัท (Kyaikhtyo)** ในภาษามอญ หมายถึง หินรูปหัวฤาษี พระธาตุนรินทร์แขวน ตั้งอยู่ที่เมืองโจ้กัโถ่ อำเภอสะเทิม เขตรัฐมอญของประเทศพม่า บนยอดเขา Paung Laung เหนือระดับ น้ำทะเล 3,615 ฟุต ลักษณะเด่นของพระธาตุนรินทร์แขวนคือ มีลักษณะเป็นก้อนหินสีทองขนาดใหญ่ ตั้งอยู่บนหน้าผาสูงชันอย่างหมิ่นเหม่ เหมือนจะหล่นและทำทนายแรงดึงดูดของโลกโดยไม่ตกลงมาอย่างเหลือเชื่อ พระธาตุนรินทร์แขวนนับเป็น 1 ใน 5 สิ่งศักดิ์สิทธิ์ ที่ชาวพม่าต้องไปสักการะ และยังเป็นพระธาตุประจำปีจอ (สุนัข) ที่คนเกิดปีนี้ต้องไปนมัสการสักครั้งหนึ่งในชีวิตชาวพม่าเชื่อว่า ถ้าผู้ใดได้มานมัสการครบ 3 ครั้งแล้วจะมีแต่ความสุขความเจริญ

## พม่า ย่างกุ้ง หงสา อินแขวน สิริเยม 3วัน 2คืน 8M

วันแรก	กรุงเทพฯ- ย่างกุ้ง- หงสาวดี-เจดีย์ชเวมอดอร์ (ShwemawdawPagoda)-พระธาตุนรินทร์แขวน (B/L/D)
08.00น.	คณะพร้อมกัน ณ สนามบินสุวรรณภูมิ อาคารผู้โดยสารขาออกต่างประเทศ เคาน์เตอร์ <b>สายการบิน 8M</b> มีเจ้าหน้าที่ของทางบริษัทฯ คอยต้อนรับและอำนวยความสะดวก
10.40น.	เหิรฟ้าสู่ กรุงย่างกุ้ง ประเทศพม่า โดย <b>สายการบิน Myanmar Airways International เที่ยวบินที่ 8M336</b>
11.30น.	ถึงสนามบินเมงกาลาดอง <b>กรุงย่างกุ้ง (เวลาที่ประเทศพม่าช้ากว่าประเทศไทย 30 นาที)</b> หลังจากผ่านพิธีการทางศุลกากรและตรวจคนเข้าเมืองแล้วพร้อมตรวจเช็คสัมภาระก่อนออกเดินทาง

เที่ยง รับประทานอาหารกลางวัน ณ ภัตตาคาร **ต้มยำกุ้ง** (ร้านอาหารไทย)



จากนั้นนำท่านเดินทางสู่ **เมืองหงสาวดี(BAGO)** ซึ่งอยู่ห่างจากย่างกุ้งประมาณ 80 กม. (ใช้เวลาเดินทางประมาณ 1.30-2 ชั่วโมง) จากนั้น นำท่านนมัสการ **เจดีย์ชเวมอดอร์ (ShwemawdawPagoda)** คนไทยนิยมเรียกว่า **พระมหาเจดีย์มูเตา** ซึ่งเป็นเจดีย์ใหญ่คู่บ้านคู่เมืองที่สูงที่สุดของหงสาวดีและยังเป็นที่เคารพสักการะของชาวมอญและพม่ามาช้านานแล้วนำท่านชม **พระราชวังบุเรงนอง** ซึ่งเพิ่งเริ่มขุดค้นและบูรณะปฏิสังขรณ์เมื่อปี 2533 จากซากปรักหักพังที่ยังหลงเหลืออยู่ทำให้สันนิษฐานได้ว่าโบราณสถานแห่งนี้เป็นพระราชวังของพระเจ้าหงสาวดีบุเรงนองปัจจุบัน



นำคณะเดินทางสู่ **เมืองไจ้กั๊ทโย (Kyaikhtyo)** ใช้เวลาเดินทางประมาณ 2-3 ชั่วโมง



ถึง **คิมปุนแคมป์(เชิงเขาใจักทีโย)** หยุดพักเพื่อเปลี่ยนรถเป็นรถบรรทุกหกล้อเพื่อขึ้นบนภูเขาใจักทีโยใช้เวลาเดินทางจากบริเวณนี้ประมาณ 1 ชั่วโมง **นำท่านขึ้นพระธาตุนิทรแขวน** ชมทัศนียภาพอันสวยงามสองข้างทางพร้อมสัมผัสความเย็นซึ่งจะค่อย ๆ เย็นขึ้นเรื่อย ๆ เดินทางจนเกือบถึงพระธาตุนิทรแขวน พระธาตุนิทรแขวน เป็นองค์เจดีย์ขนาดเล็ก ตั้งอยู่บนก้อนศิลาใหญ่สูง 5.5 เมตร ปิดทองทั้งองค์ซึ่งตั้งอยู่บนหน้าผาอย่างมหัศจรรย์เหมือนจะตกลงไปในหุบเหวได้ทุกขณะ พระธาตุนิทรแขวนนี้นับเป็น 1 ใน 5 มหาบูชาสถานสูงสุดของพุทธศาสนิกชนชาวมอญ



เย็น **รับประทานอาหารเย็น ณ ภัตตาคารของโรงแรมที่พัก (กุงเฆาไมอัน)**



หลังอาหารค่ำ **เชิญท่านไปนมัสการพระธาตุตามอัธยาศัย** สามารถนั่งสมาธิหรือสวดมนต์ได้ตลอดคืน ถ้าจะนมัสการกลางแจ้งเป็นเวลา นานบริเวณระเบียงที่ยื่นสู่พระเจดีย์ไว้ก็ทึโย ควรเตรียมเสื้อกันหนาว หรือกันลม หรือผ้าห่ม ผ้าพันคอ เบาะรองนั่ง เพราะพื้นที่นี้มีความเย็นมาก พระเจดีย์องค์นี้เปิดตลอดคืนแต่ประตูเหล็กที่เปิดสำหรับบุรุษเปิดถึงเวลา 20.00 น. เท่านั้น

**นำท่านเข้าพักโรงแรม Yoe Yoe lay Hotel หรือเทียบเท่า**

**โรงแรมข้างบนพระธาตุนิทรแขวน ท่านสามารถออกมานั่งสมาธิ หรือแขวนกระดิ่งในตอนกลางคืนได้ และในตอนเช้าสามารถมาไหว้และตักบาตรพระธาตุได้ครบ 3 รอบค่ะ**



**วันที่ 2 พระธาตุนิทรแขวน - หงสาวดี - เจดีย์ไ้ปูน-วัดใจ้คเวาย-พระนอนยืมหวาน (ขเวตาเลียว)ย่างกุ้ง-เทพทันใจ-เทพกระชิบ-มหาเจดีย์ขเวตากอง (B/L/D)**

**เข้าสู่** เชิญท่านนมัสการ พระธาตุนิทรแขวนหรือใส่บาตรตามอัธยาศัยใส่บาตรพระสงฆ์หรือถวายข้าวพระพุทธรูป มีชุดจำหน่ายบริเวณวัด เมื่อถวายข้าวพระพุทธรูปนิยมจุดเทียนตามกำลังวันหรือจำนวนอายุ นมัสการ พระธาตุนิทรแขวน และนมัสการสิ่งศักดิ์สิทธิ์บนภูเขา ถ่ายรูป และชมทัศนียภาพรอบ ๆ พระธาตุ พิสูจน์ความมหัศจรรย์ว่าพระธาตุองค์นี้ตั้งอยู่ได้อย่างไรโดยไม่ล้มหรือหล่นลงมานมัสการพระเจดีย์ไว้ก็ทึโย ก่อนกลับ

**เช้า** **รับประทานอาหารกลางวัน ณ ภัตตาคาร**



หลังอาหารแล้วออกเดินทางกลับโดยรถบรรทุกหกล้อถึงคินปูนแคมป์เปลี่ยนเป็นบัสปรับอากาศเดินทางสู่ **เมืองหงสาวดี** ใช้เวลาเดินทางประมาณ 2-3 ชั่วโมงซึ่งเป็นเมืองหลวงเก่าแก่ของอาณาจักรมอญโบราณที่มีอายุเก่าแก่กว่า 400 ปี ชมวัดและโบราณสถานที่สำคัญในหงสาวดี จากนั้นชม **พระเจดีย์ไ้ปูน** ซึ่งบูรณะเมื่อ พ.ศ. 2019 มีพระพุทธรูปปางประทับ นั่งโดยรอบทิศประกอบด้วยสมเด็จพระสมณโคดมสัมมาสัมพุทธเจ้า (ผินพระพักตร์ไปทางทิศเหนือ) กับพระพุทธรูปเจ้าในอดีต 3 พระองค์ คือ พระพุทธรูปเจ้าโกนาคม (ทิศใต้) พระพุทธรูปเจ้ากฤษณะ (ทิศตะวันออก) และพระพุทธรูปเจ้ามหากัสสปะ (ทิศตะวันตก) สร้างโดยสี่สาวพี่น้องที่อุทิศตนให้กับพระพุทธรูปศาสนาสร้างพระพุทธรูปแทนตนเองและสาบานตนไม่ข้องแวะกับบุรุษเพศนำท่านตักบาตรพระสงฆ์กว่า 1,000 รูป ที่ **วัดใจ้คเวาย** สถานที่ที่มี

พระภิกษุและสามเณรไป ศึกษา พระไตรปิฎกเป็นจำนวนมาก ท่านสามารถนำสมุด ปากกา ดินสอไปบริจาคที่วัดแห่งนี้ได้จากนั้นนำท่านนมัสการ **พระพุทธไสยาสน์ชเวตาเลียวหรือพระนอนยิมหวาน** ซึ่งเป็นพระนอนที่ตั้งงามที่สุด ของเมืองหงสาวดี อีกทั้งยังสามารถเลือกซื้อของฝาก อาทิ ไม้แกะสลัก ผ้าปักพื้นเมือง ผ้าพื้นเมือง เป็นของฝากคนทางบ้าน

**เที่ยง รับประทานอาหารกลางวัน ณ ภัตตาคาร (พิเศษเมนูกุ้งแม่น้ำเผาและน้ำพริกกุ้งชั้นชื่อ)**



หลังรับประทานอาหาร นำท่านเดินทางกลับกรุงย่างกุ้ง (ใช้เวลาเดินทางประมาณ 1.30-2 ชั่วโมง)

นำท่านชม **พระเจดีย์โบตตะตอง** ซึ่งเป็นเจดีย์ที่สร้างขึ้นเพื่อรับพระเกศาธาตุก่อนที่นำไปบรรจุในพระเจดีย์ชเวดากอง เมื่อพระเกศาธาตุได้ ถูกอัญเชิญขึ้นจากเรือ ได้นำมาประดิษฐานไว้ที่พระเจดีย์โบตตะตองแห่งนี้ก่อน พระเจดีย์แห่งนี้ได้ถูกทำลายในระหว่างสงครามโลกครั้งที่2และได้รับการปฏิสังขรณ์ขึ้นมาใหม่โดยมีความแตกต่างกับพระเจดีย์ทั่วไปคือ ออกแบบให้ใต้ฐานพระเจดีย์มีโครงสร้างโปร่งให้คนเดินเข้าไปภายในได้โดยอัญเชิญพระบรมธาตุไว้ในผอบทองคำให้ผู้คนได้เข้ามากราบไหว้มองเห็นได้ชัดเจนส่วนผนังใต้ฐานเจดีย์ได้นำทองคำและของมีค่าต่างๆที่มี พุทธศาสนิกชนชาวพม่านำมาถวายแก่องค์พระเจดีย์



นำท่านสักการะขอพรจาก **เทพทันใจ (นัตโบโบยี)** ซึ่งชาวพม่าให้ความเคารพอย่างมากและนิยมมาขอพร ด้วยเชื่อว่าอธิฐานสิ่งใดจะสมความปรารถนา จากนั้นนำท่านขอพรจาก **เทพกระซิบ (อมาตอเมียะ)**

จากนั้นนำท่านกราบนมัสการ **พระมหาเจดีย์ชเวดากอง(Shwedagon Pagoda)** พระเจดีย์ทองคำคู่บ้านคู่เมืองประเทศพม่าอายุกว่าสองพันห้าร้อยกว่าปี เจดีย์ทองแห่งเมืองดากอง หรือ ตะเกิง ชื่อเดิมของเมืองย่างกุ้งมหาเจดีย์ที่ใหญ่ที่สุดในพม่าสถานที่แห่งนี้มีลานอธิฐานจุดที่บูเรงนองมาขอพรก่อนออกรบท่านสามารถนำดอกไม้ธูปเทียนไปไหว้เพื่อขอพรจากองค์เจดีย์ชเวดากองณลานอธิฐานเพื่อเสริมสร้างบารมีและสิริมงคลนอกจากนี้รอบองค์เจดีย์ยังมีพระประจำวัน

เกิดประติษฐานทั้งแปดทิศรวมองค์หากใครเกิดวันไหนก็ให้ไปสร่งน้ำพระประจำวันเกิดตนจะเป็นสิริมงคลแก่ชีวิตพระเจดีย์นี้ได้รับการบูรณะและต่อเติมโดยกษัตริย์หลายรัชกาล องค์เจดีย์ห่อหุ้มด้วยแผ่นทองคำทั้งหมดน้ำหนักยี่สิบสามตัน ภายในประติษฐานเส้นพระเกศาธาตุของพระพุทธเจ้าจำนวนแปดเส้นและเครื่องอัฐบริวารของพระพุทธเจ้าองค์ก่อนทั้งสามพระองค์ บนยอดประดับด้วยเพชรพลอยและ อัญมณีต่างๆจำนวนมากและยังมีเพชรขนาดใหญ่ประดับอยู่บนยอดเจดีย์

**\*\*นำท่านร่วมจุดดวงประทีปทั้งหมด 999 ดวง สว่างไสวทั่วทั้งเจดีย์ชเวดากอง\*\***





## บทกวีนาบุชาพระมหาเจดีย์เขเวดากอง

วันทามิ อุตตมะ ชมพู วระฐาน สิงกุตตะเร มะโนลัมเบ สัตตัง สะรัตนะ  
 ปฐุมัง กกุสันธัง สุวรรณะ ตันตัง ธาตุโย ธัสสะติ กุติยัง โคนาคะมะบัง ธัมมะ การะนัง ธาตุโย  
 ธัสสะติ ตติยัง กัสสปัง พุทธะจิวะรัง ธาตุโย ธัสสะติ จตุกััง โคตะมัง อัตตะเกศา ธาตุโย  
 ธัสสะติ อหัง วันทามิ ตุระโตะ อหัง วันทามิ ธาตุโย อหัง วันทามิ สัพพะภา อหัง วันทามิ สิริสะ

\*\* อธิษฐานพร้อมด้วยใจไม่ว่างแปลว่าชัยชนะและความสำเร็จ \*\*

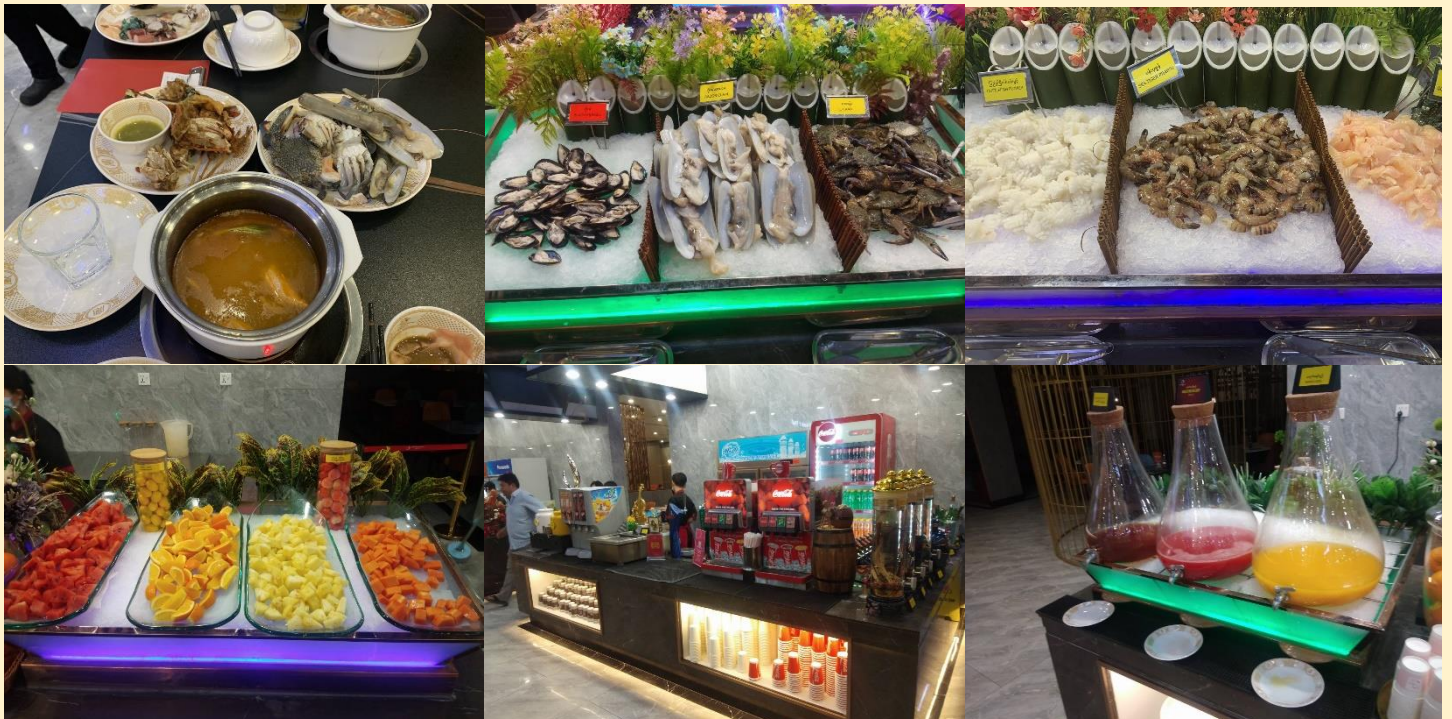
วันเกิด	อาทิตย์	จันทร์	อังคาร	พุธ	พฤหัสบดี	ศุกร์	เสาร์	
สัตว์สัญลักษณ์	ครุฑ	เสือ	สิงห์	ช้างมั่งงา	ช้างไม่มีงา	หมูหางยาว	หมูหางสั้น	พญานาค

พาท่านเดินไปขอพรที่ **แม่ยักษ์ ผู้ปกป้องดูแลเจดีย์** คนพม่าเชื่อว่าแม่ยักษ์...จะช่วยในการตัดกรรมจากเจ้ากรรมนายเวร โดยเฉพาะอย่างยิ่งผู้ที่มีเวรกรรมกับเจ้ากรรมนายเวรทั้งหลายช่วยจัดเคราะห์กรรม จัดอุปสรรค ติดขัดต่างๆ ควรมาอธิษฐานขอให้ท่านช่วยให้ชีวิตของคุณมีแต่ดีขึ้นเรื่อยๆ ซึ่งถ้าหากคุณกำลังมีทุกข์และหาหนทางไม่ออก ก็ลองมาไหว้ขอพรจะแม่ยักษ์ให้ช่วยบันดาลให้สิ่งร้ายๆ สิ่งมีดี ออกไปจากชีวิต และขอให้ชีวิตมีแต่สิ่งดีๆเข้ามา นอกจากนี้ยังเชื่อกันว่าแม่ยักษ์...ยังช่วยเรื่องความมีชื่อเสียงโด่งดัง เป็นที่รู้จักก้าวหน้าในหน้าที่การงาน ใครที่ตกงานอยู่ จุดนี้เป็นอีกหนึ่งจุดที่ต้องห้ามพลาด

ปล.แม่ยักษ์จะประดิษฐานอยู่ติดกับบันไดประตูทางทิศตะวันออกค่ะ



**คำ รับประทานอาหารค่ำ ณ ห้องอาหาร เมนูสุดพิเศษบุฟเฟ่ต์ชาบู**



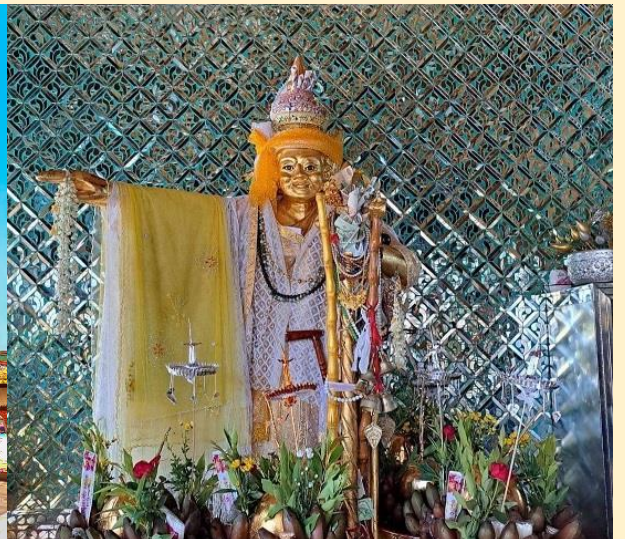
# เข้าพักโรงแรม **WYNDHAM GRAND HOTEL** ระดับ 5 ดาว หรือระดับเทียบเท่า



วันที่ 3 ย่างกุ้ง- เมืองสิริเรียม-เจดีย์เยเลพญา-ทำพิธีครอบเศียรที่กาบาเอ -เจดีย์ไจ้กะसान-กรุงเทพ (B/L/-)

เช้า **รับประทานอาหารเช้า ณ โรงแรม ด้วยเมนูหลากหลายสไตล์ โรงแรม 5 ดาว มีอาหารมากมายให้ท่านเลือกทานทั้งนานาชาติ ก๋วยเตี๋ยว ผัด ข้าวต้ม ขนมปัง เบเกอรี่ เครื่องดื่ม ผลไม้ สลัดผัก**

นำท่านชม **เจดีย์เยเลพญา** หรือ **เจดีย์กลางน้ำ (Kyauktan Yele Pagoda)** เจดีย์กลางน้ำเมืองสิริเรียม หรือเจดีย์กลางน้ำเยเลพญา ห่างจากย่างกุ้งประมาณ 1 ชั่วโมง เจดีย์เยเลพญานั้น เป็นเจดีย์ยอดฮิตของพ่อค้าแม่ค้า และนักท่องเที่ยวทั้งหลาย เพราะเชื่อกันว่าหากใครได้มีโอกาสมาขอพรที่เจดีย์เยเลพญาแล้วจะทำให้การค้ารุ่งเรือง ได้ยินมาว่าขอพรชาตินี้ รวยในชาตินี้เลยทีเดียวนะ เจดีย์เยเลพญา หรือ เจดีย์กลางน้ำ เป็นวัดเจดีย์บนเกาะเล็ก ๆ แห่งหนึ่ง ซึ่งเป็นจุดบรรจบของแม่น้ำหงสาและแม่น้ำย่างกุ้ง ตามตำนานเล่าว่า เจดีย์แห่งนี้สร้างในสมัยมอญเรืองอำนาจเมื่อราวพันกว่าปีก่อน โดยมีคหบดีชาวมอญเป็นผู้สร้างและยังได้ตั้งจิตอธิษฐานว่า ถ้าน้ำท่วมก็ขออย่าให้ท่วมองค์พระเจดีย์ ถ้ามีผู้คนมากราบไหว้จำนวนมากเท่าไรก็ขอให้ไม่มีวันเต็มล้นพื้นที่



นำท่าน ชมสักการ **เจดีย์ไจ้เข้า (Kyaik Khauk Pagoda)** มืองค์ที่ดาราชเลบไทยไปไหว้เยอะที่สุด “เทพทันใจไจ้เข้า” องค์เทพทันใจองค์สุดท้ายคือที่นี่คะ เทพทันใจเจดีย์ไจ้เข้า ซึ่งเป็นเจดีย์เก่าแก่อีกแห่งหนึ่งของพม่า ถือได้ว่าเป็นเจดีย์คู่บ้านคู่เมืองของเมืองสิริเรียม และยังมีเทพทันใจไจ้เข้าซึ่งบอกเลยว่าองค์นี้แหละคะคือหัวหน้าเทพทันใจในย่างกุ้งอย่าง

แท้จริง เพราะที่ไหนในอย่างกึ่งจะสร้างเทพทันใจต้องมาบวงสรวงขออนุญาตที่นี้ก่อน ใครที่อยากได้งานใหญ่ เงินเยอะ ให้มาสักการะเทพทันใจไ้เข้าแห่งนี้ ทั้งชาวพม่าและชาวไทยจึงมาไหว้ขอพรเรื่องงานและความสำเร็จกันมากมาย โดยเฉพาะเหล่าดาราสื่อดังของไทยที่นิยมไปกราบไหว้เสริมสิริมงคล เสริมชื่อเสียงบารมีกันอย่างล้นหลาม

### เที่ยง **รับประทานอาหารกลางวัน ณ ภัตตาคาร (ร้านต้มยำกุ้ง)**



หลังจากนั้นเข้าสู่สักการะ **พระมหาเจดีย์กาบาเอ (Kaba Aye Pagoda)** คำว่า "กาบาเอ" หมายถึงสันติภาพของโลก โลกแห่งสันติสุข เป็นเจดีย์ทรงกลมรูปทรงแปลกตา มีความงดงาม ตั้งอยู่ทางด้านทิศเหนือของเมืองย่างกุ้ง บนถนนกาบาเอ สร้างขึ้นในปี 1952 เพื่อใช้เป็นสถานที่ชำระพระไตรปิฎกครั้งที่ 6 เจดีย์แห่งนี้เป็นที่รำลึกถึงการประชุมสภาสงฆ์ระดับโลกเพื่อให้เกิดสันติสุขแก่ชาวโลกของพุทธศาสนา ซึ่งจัดขึ้นอย่างยิ่งใหญ่ในปี 1954 หลังจากพม่าได้รับเอกราชจากอังกฤษ เจดีย์มีความสูงและกว้าง 34 เมตร ภายในประดิษฐานพระอัฐิธาตุของพระสารีบุตรและพระมหาโมคคัลลานะ ด้านในมีพระพุทธรูปองค์พระประธานหล่อด้วยเงินบริสุทธิ์หนัก กว่า 500 กิโลกรัม เป็นองค์พระมหา牟尼จำลอง (องค์จริงประดิษฐานที่มณฑลทะเลย์) และพระพุทธรูปรายล้อมรอบ ๆ ส่วนด้านบนเป็นที่ประดิษฐานของพระพุทธรูปองค์เล็กจำนวน 28 องค์ ซึ่งเท่ากับจำนวนสาวกของพระพุทธเจ้า พระเจดีย์กาบาเอมีทางเข้าทั้งหมดห้าด้าน ทุกด้านมีพระพุทธรูปประดิษฐานอยู่บนฐานทักษิณ

**ร่วมทำพิธีอันศักดิ์สิทธิ์ครอบเศียร ครอบเกล้า ด้วยพระบรมสารีริกธาตุ เพื่อความเป็นสิริมงคล** ซึ่งมีความเชื่อว่า "หากท่านใดได้ทำพิธีมงคลบูชารับพระธาตุ ท่านนั้นจะหมดเคราะห์ ตัดกรรม และมีโชคดีตลอดไป



หลังจากนั้นนำท่าน **เจดีย์ไ้กะसान (Kyaikkasan Pagoda)** สร้างขึ้นเมื่อพุทธศักราช 218 โดยกษัตริย์แห่งอินเดียภายในบรรจุพระเกศาธาตุ 16 เส้น และพระธาตุส่วนอื่น ๆ 32 องค์ ในภาษามอญเรียกว่า "ไ้จ้อะแสน" ซึ่งคำว่า "ไ้" แปลว่า พระธาตุ ส่วนคำว่า "อะแสน" แปลว่า พระอรหันต์ แปลโดยรวมคือ พระธาตุสร้างในการนำของพระอรหันต์ ส่วนชาวพม่านั้นจะเรียกไ้จ้อะแสน ออกเป็นสำเนียงพม่าว่าไ้กะसान ตำนานเล่าว่าตอนที่ย่างกุ้งกลายเป็นเมืองร้างไม่

มีใครอยู่ มี **ยักษ์สองพี่น้อง ชื่อ "นองตอ" (องค์พี่) และ "นยิตอ" (องค์น้อง)** รับหน้าที่เฝ้าเกศาธาตุ และพระธาตุที่บรรจุอยู่ในพระธาตุนี้ไว้ เพื่อไม่ให้เกิดการขโมยเอาไปที่อื่น และมีเจ้าที่ ที่เฝ้าดูแลสถานที่ไว้ เพื่อไม่ให้มีการโกง ซึ่งตามความเชื่อ ชาวพม่านิยมมาไหว้สักการะขอพรในเรื่องคดีความต่าง ๆ และเจดีย์แห่งนี้เหมาะสำหรับการสวดมนต์ และทำสมาธิให้จิตใจสงบ ซึ่งท่านจะได้ขอพรสิ่งศักดิ์สิทธิ์ได้ทั้งในเรื่องการงาน ครอบครัว การเงิน ความรัก และสิ่งที่ท่านปรารถนา ซึ่งเป็นอีกหนึ่งเจดีย์ที่ชาวพม่ามีความเชื่อ และนับถือมายาวนาน ได้เวลาอันสมควร นำท่านเดินทางสู่สนามบิน



18.00น. บินลัดฟ้ากลับสู่สนามบินสุวรรณภูมิโดยสายการบิน **Myanmar Airways International เที่ยวบินที่ 8M350**

19.50น. ถึงสนามบินโดยสวัสดิภาพ พร้อมความประทับใจ

\*\*\*\*\*



## ข้อควรทราบ

การจองเส้นทางพม่า ท่านต้องจองก่อนเดินทาง 10 วันขึ้นไป เนื่องจากต้องส่งรายชื่อของท่านให้กับทางรัฐบาลพม่า (เนปิดอว์) ก่อนเดินทาง เป็นกฎที่ทางรัฐบาลพม่ากำหนดขึ้นให้ทุกบริษัทปฏิบัติตาม



## วันเดินทางและอัตราค่าบริการ

กำหนดวันเดินทาง	ผู้ใหญ่/ท่าน	พักเดี่ยว
	พักห้องละ 2-3 ท่าน	
<b>30 ธันวาคม-01 มกราคม 2568*วันปีใหม่*</b>	<b>13,888.-</b>	<b>3,500.-</b>

**ไม่รวมทิปไกด์พม่า + คนขับรถตลอดการเดินทาง ท่านละ 1,500 บาท**

**\*\*ขออนุญาตเก็บค่าทิปทุกท่านที่สนามบินไทย\*\***

**กรุณาชำระค่ามัดจำท่านละ 5,000 บาท (ช่วงเทศกาลวันหยุดยาวเก็บยอดเต็ม)**

**หลังจากจองภายใน 3 วัน หากไม่ชำระภายในเวลาที่กำหนด ทางบริษัทขอ  
อนุญาตตัดที่นั่งตามเงื่อนไข**



## เงื่อนไขการชำระเงิน



- ชำระค่ามัดจำ ท่านละ 5,000 บาท หลังจากทำการจองภายใน 3 วัน
- ชำระเงินค่าทัวร์ส่วนที่เหลือภายใน 21 วัน ก่อนออกเดินทาง

## เงื่อนไขการยกเลิก

- ยกเลิกก่อนการเดินทาง 30 วัน ทางบริษัทฯ ขอสงวนสิทธิ์ในการยึดมัดจำเต็มจำนวน
- ยกเลิกก่อนการเดินทาง 21 วัน ทางบริษัทฯ ขอสงวนสิทธิ์เก็บค่าใช้จ่าย 100% ของราคาทัวร์ทั้งหมด
- กรณีกรุ๊ปที่เดินทางช่วงวันหยุด เทศกาลต่างๆ เช่น ปีใหม่ สงกรานต์ เป็นต้น ทางบริษัทฯ ต้องมีการการันตีมัดจำที่นิ่งกับทางสายการบิน รวมถึงเที่ยวบินพิเศษ เช่น CharterFlight และโรงแรมที่พักต่างๆ ทางบริษัทฯ ขอสงวนสิทธิ์ไม่คืนค่ามัดจำ หรือ ค่าทัวร์ทั้งหมด ไม่ว่าจะยกเลิกกรณีใดก็ตาม
- เมื่อออกตัวแล้ว หากท่านมีเหตุบางประการทำให้เดินทางไม่ได้ไม่สามารถขอคืนค่าตัวได้ เนื่องจากเป็นนโยบายของสายการบิน



## สิ่งที่ควรเตรียมไป



สัมภาระส่วนตัว เช่น เสื้อแขนยาว, รองเท้าสวมใส่สบายหรือรองเท้าแตะ, หมวก, ไฟฉาย, ยารักษาโรค รวมทั้งคนรู้ใจ



# เอกสารที่ต้องใช้ เดินทางไปพม่า

1. หน้าพาสปอร์ต



2. ใบต.ม.



## ✔ อัตราค่าบริการนี้รวม



ค่าตัวเครื่องบินไป-กลับ  
กรุงเทพ - พม่า



ค่าประกันอุบัติเหตุระหว่างเดินทาง วงเงินท่านละ  
1,000,000 บาท (เงื่อนไขตามกรมธรรม์)



ค่ารถนำเที่ยวตลอดทริป



ฟรี!!!! วีซ่าสำหรับพาสปอร์ตไทย



ค่าไกด์ท้องถิ่นและค่าเข้าชมสถานที่ต่างๆ ตาม  
รายการ



รวมค่าประกันสุขภาพที่ครอบคลุมโควิดแล้ว



ค่าอาหารตามมื้อที่ระบุในรายการ



ค่าโรงแรมที่พักทุกคืน ที่ระบุในโปรแกรม



ค่ารถกระบะขึ้นพระราชานุสาวรีย์ (ในกรณีมีผู้  
เดินทางมากกว่า 15 ท่านขึ้นไป ทางบริษัทฯจัดเป็น  
รถเช่าเหมาคันส่วนตัวให้คณะของท่าน แต่ถ้ามัค  
ของท่านมีจำนวนผู้เดินทางน้อยกว่านี้ ทางบริ  
ษัทฯใช้รถประจำทาง จอยร่วมกับคณะอื่น

## ✘ อัตราค่าบริการนี้ไม่รวม



ไม่รวมค่าใช้จ่ายส่วนตัวนอกเหนือจากรายการที่  
ระบุ เช่น ค่าทำหนังสือเดินทาง ค่าโทรศัพท์ ค่า  
โทรศัพท์ทางไกล ค่าอินเทอร์เน็ต ค่าชกัรด์ มิ  
นิบาร์ในห้อง



ไม่รวมค่าวีซ่าสำหรับชาวต่างชาติ



ไม่รวมค่าทิปไกด์ท้องถิ่น+ คนขับรถ + เด็กรถ



ไม่รวมภาษีหัก ณ ที่จ่าย 3% และ ภาษีมูลค่า  
เพิ่ม 7%



## หมายเหตุ



- บริษัทฯ ขอสงวนสิทธิ์ที่จะเลื่อนการเดินทาง หรือ เปลี่ยนแปลงราคา ในกรณีที่ผู้เดินทางไม่ถึง 10 คนขึ้นไป
- ในกรณีที่สายการบินประกาศปรับขึ้นราคาน้ำมัน ทางบริษัทฯ ขอสงวนสิทธิ์ในการเรียกเก็บค่าราคาน้ำมันเพิ่มตามความเป็นจริง
- ตัวเครื่องบินที่ออกเป็นกรุ๊ปไม่สามารถเลื่อนวันเดินทางหรือขอคืนเงินได้
- บริษัทฯ ขอสงวนสิทธิ์ที่จะเปลี่ยนแปลง หรือสลับรายการท่องเที่ยวตามความเหมาะสม ในกรณีที่เกิดเหตุสุดวิสัย หรือเหตุการณ์ที่อยู่เหนือการควบคุมของบริษัทฯ โดยบริษัทฯ จะคำนึงถึงความปลอดภัยและผลประโยชน์ของคณะผู้เดินทางเป็นหลัก
- บริษัทฯ จะไม่รับผิดชอบใดๆ ทั้งสิ้น หากเกิดเหตุการณ์สุดวิสัย เช่น ความล่าช้าจากสายการบิน การยกเลิกเที่ยวบิน การเมือง การประท้วง การนัดหยุดงาน การก่อจลาจล ปัญหาจราจร อุบัติเหตุ ภัยธรรมชาติ หรือทรัพย์สินสูญหายอันเนื่องมาจากความประมาทของตัวท่านเอง หรือจากการโจรกรรม และอุบัติเหตุจากความประมาทของตัวท่านเอง
- กรณีที่สถานที่ท่องเที่ยวใดๆ ที่ไม่สามารถเข้าชมได้เนื่องจากเหตุสุดวิสัย สภาพอากาศ เหตุการณ์ที่อยู่เหนือการควบคุมของบริษัทฯ เป็นต้น บริษัทฯ ขอสงวนสิทธิ์ไม่คืนค่าใช้จ่ายใดๆ ทั้งสิ้น
- กรณีที่ท่านสละสิทธิ์ในการใช้บริการใดๆ หรือไม่เข้าชมสถานที่ใดๆ ก็ตามที่ระบุในรายการท่องเที่ยว หรือไม่เดินทางพร้อมคณะ ทางบริษัทฯ ขอสงวนสิทธิ์ไม่คืนค่าใช้จ่ายไม่ว่ากรณีใดๆ ทั้งสิ้น
- กรณีที่กองตรวจคนเข้าเมืองทั้งในประเทศไทย และในต่างประเทศมีปฏิเสธรมิให้เดินทางเข้า-ออกตามประเทศที่ระบุไว้ เนื่องจากการครอบครองสิ่งผิดกฎหมาย สิ่งของต้องห้าม เอกสารเดินทางไม่ถูกต้อง หรือไม่ว่าด้วยเหตุผลใดๆ ก็ตามบริษัทฯ ขอสงวนสิทธิ์ที่จะไม่คืนค่าทัวร์ไม่ว่ากรณีใดก็ตาม
- กรณีที่ท่านใช้หนังสือเดินทางราชการ (เล่มสีน้ำเงิน) เดินทางเพื่อการท่องเที่ยวกับคณะทัวร์ หากท่านถูกปฏิเสธในการเข้า-ออกประเทศใดๆ ก็ตาม ทางบริษัทฯ ขอสงวนสิทธิ์ไม่คืนค่าทัวร์และรับผิดชอบใดๆ ทั้งสิ้น
- เมื่อท่านตกลงชำระเงินมัดจำหรือค่าทัวร์ทั้งหมดแล้ว ทางบริษัทฯ จะถือว่าท่านได้ยอมรับเงื่อนไขข้อตกลงต่างๆ ทั้งหมด