



# ช้อปปิ้ง 2 เมือง นั่งรถไฟด่วนชินคันเซน!!



**FIRST HONSHU  
OSAKA TOKYO**



- พิพิธภัณฑ์ภูเขาไฟฟูจิ
- เวิร์ลเฮอร์ริเทจเฮนเตอร์
- โทเกมบะเฮ้าท์เล็ด - ออนเซ็น
- ภูเขาไฟฟูจิชั้น 5 (ขึ้นอยู่กับสภาพอากาศ)
- วัดอาซากุสะ - ช้อปปิ้งย่านฮิบจุกุ

วัดคิโยมึชิ - วัดคินคะคุจิ - ศาลเจ้าฟูชิมิอินาริ  
อิออน - นั่งรถไฟชินคันเซนสู่เมืองซึสึโอกะ



บริการอาหารบนเครื่อง

นำดื่ม ทั้งไปและกลับ  
นบ.กระเป๋า ท่านละ 20 กก.



5วัน 4คืน

ตุลาคม - ธันวาคม

**49,900.-**



# FIRST HONSHU OSAKA TOKYO

## 5 DAY 4 NIGHTS BY THAI AIR ASIA X



**ช้อปปิ้ง 2 เมือง**  
**นั่งรถไฟด่วนชินคันเซน!!**

**FIRST HONSHU  
 OSAKA TOKYO**

- พิพิธภัณฑ์ภูเขาไฟฟูจิ
- เวิร์ลเฮอร์ริเทจเฮนเตอร์
- โทเกมะเฮ้าส์เวิลด์ - ออนเซ็น
- ภูเขาไฟฟูจิชั้น 5 (ขึ้นอยู่กับสภาพอากาศ)
- วัดอาซากุสะ - ช้อปปิ้งย่านชินจูกุ

วัดคิโยมิตสึ - วัดคินคะคุจิ - ศาลเจ้าฟูชิมิอินาริ  
 อีออน - นั่งรถไฟชินคันเซนสู่เมืองซึสึโอกะ

 **บริการอาหารบนเครื่อง**  
 อาหารเช้า ทั้งไปและกลับ  
 ๓๓ นน.กรร.เบา ท่านละ 20 กก.

**5 วัน 4 คืน**

**ตุลาคม - ธันวาคม**

**49,900.-**

TOP -270



**FIRST HONSHU  
OSAKA TOKYO**

**Japan**  
เมืองโบราณ  
"อริฮิมะ"

ช้อปปิ้ง 2 เมือง  
นั่งรถไฟด่วนชินคันเซน

**Air Asia**

ตุลาคม - ธันวาคม  
5 วัน 4 คืน

**49,900.-**

กำหนดการเดินทาง : ตุลาคม - ธันวาคม 2567

วัน	รายการท่องเที่ยว	เช้า	เที่ยง	เย็น	โรงแรมที่พัก
01	สนามบินสุวรรณภูมิ - สนามบินคันไซ XJ 610 (10.10-18.00)		บนเครื่อง	BENTO	KANSAI AIRPORT HOTEL หรือเทียบเท่า
02	วัดคิโยมิสึ - วัดคินคะคุจิ - ศาลเจ้าฟูชิมิอินาริ - อออน				HAMAMATSU OKURA HOTEL หรือเทียบเท่า
03	นั่งรถไฟชินคันเซ็นสู่เมืองซึสึโอกะ - พิพิธภัณฑ์ภูเขาไฟฟูจิ เวิร์ลเฮอริเทจเซ็นเตอร์ - โกเทมบะเอาท์เล็ต - ออนเซ็น				TOMINOKO ONSEN HOTEL หรือเทียบเท่า 
04	ภูเขาไฟฟูจิชั้น 5 (ขึ้นอยู่กับสภาพอากาศ) - วัดอาซากุสะ - ซุปป์ย่านชินจูกุ				SHINJUKU WASHINGTON HOTEL หรือเทียบเท่า
05	สนามบินนาริตะ - สนามบินสุวรรณภูมิ XJ 603 (11.10-17.00)				

ลำดับ	วันเดินทาง	ราคาผู้ใหญ่	เด็กมีเตียง (6-11ปี)	เด็ก ไม่มีเตียง (2-5ปี)	พักเดี่ยว	ราคาไม่รวม ตัวเครื่องบิน
ราคานี้ไม่รวมค่าทิปไกด์และคนขับรถ ท่านละ 700 บาท						
1	03 - 07 ตุลาคม 2567	49,900	49,900	42,900	8,900	29,900
2	09 - 13 ตุลาคม 2567	54,900	54,900	47,900	8,900	34,900
3	19 - 23 ตุลาคม 2567	54,900	54,900	47,900	8,900	34,900
4	30 ตุลาคม - 03 พฤศจิกายน 2567	52,900	52,900	45,900	8,900	32,900
5	06 - 10 พฤศจิกายน 2567	52,900	52,900	45,900	8,900	32,900
6	20 - 24 พฤศจิกายน 2567	54,900	54,900	47,900	8,900	34,900
7	04 - 08 ธันวาคม 2567	54,900	54,900	47,900	8,900	34,900
8	11 - 15 ธันวาคม 2567	54,900	54,900	47,900	8,900	34,900

## สนามบินสุวรรณภูมิ – สนามบินคันไซ



สนามบินสุวรรณภูมิ

**เวลา 07.30 น.** พร้อมกันที่ ท่าอากาศยานสุวรรณภูมิ อาคารผู้โดยสารขาออกระหว่างประเทศ เคาน์เตอร์ **สายการบินไทยแอร์เอเชียเอ็กซ์** เจ้าหน้าที่คอยให้การต้อนรับ ดูแลด้านเอกสาร เช็คอิน และสัมภาระในการเดินทาง

**เวลา 10.10 น.** ออกเดินทางสู่ สนามบินคันไซ ประเทศญี่ปุ่น โดยสายการบินไทยแอร์เอเชียเอ็กซ์ เที่ยวบินที่ **XJ 610**



### บริการอาหารบนเครื่อง

**น้ำดื่ม ทั้งไปและกลับ**  
**บน.กระเป๋า ท่านละ 20 กก.**



สนามบินคันไซ

**เวลา 18.00 น.** เดินทางถึง สนามบินคันไซ ประเทศญี่ปุ่น นำท่านผ่านขั้นตอนการตรวจคนเข้าเมืองและศุลกากร

**เวลาญี่ปุ่น เร็วกว่าประเทศไทย 2 ชั่วโมง**

## รับประทานอาหารค่ำ ณ ภัตตาคาร

นำท่านเข้าสู่ที่พัก KANSAI AIRPORT HOTEL หรือเทียบเท่า



วันที่สองของการ  
เดินทาง

วัดคิโยมิตสึ - วัดคินคะคุจิ - ศาลเจ้าฟูชิมิอินาริ - อีออน

รับประทานอาหารเช้า ณ ห้องอาหารของโรงแรม

เดินทางสู่ เมืองเกียวโต นำท่านสู่ **วัดคิโยมิตสึ (KIYOMIZU-DERA)** หรือที่เรา รู้จักกันในชื่อ **วัดน้ำใส** นับเป็นวัดที่ไม่ได้มีชื่อเสียงโด่งดังระดับจังหวัดเท่านั้น แต่ยังเป็นวัดดังที่สุดในญี่ปุ่นเนื่องจากการที่วัดมีสถาปัตยกรรมโบราณที่งดงามชวนตะลึงจนยูเนสโกได้บันทึกให้วัดแห่งนี้ขึ้นเป็น **มรดกโลก (UNESCO WORLD HERITAGE SITES)** ซึ่งที่มาของชื่อวัดน้ำใสก็มาจากการที่วัดแห่งนี้ได้ถูกสร้างขึ้นปี ค.ศ. 780 แล้วได้มีน้ำที่เกิดขึ้นเองตามธรรมชาติจากน้ำตกโอโตวะ (OTOWA WATERFALL) ไหลผ่านตัววัดนั่นเอง



## รับประทานอาหารกลางวัน ณ ภัตตาคาร

จากนั้นนำท่านสู่ **วัดคินคะคุจิ** หรือ ที่เรียกกันว่าวัดทอง จุดเด่นของวัดนี้คือตัวอาคารหลักมีสีทองเหลืองอร่าม ตั้งโดดเด่นเป็นสง่าอยู่ท่ามกลางน้ำ เวลามองภาพสะท้อนจากน้ำจะเห็นภาพที่งดงามเป็นอย่างมาก กลายเป็นสัญลักษณ์แห่งหนึ่งของเมืองเกียวโต และจากการที่มีสถาปัตยกรรมที่โดดเด่นและงดงามทำให้ได้รับการขึ้นทะเบียนเป็นมรดกโลกจากยูเนสโก ในปี ค.ศ. 1994 เดิมทีถูกสร้างขึ้นมาเพื่อเป็นที่พำนักของท่านโชกุน อาชิกาก้า โยชิมิสึ และไว้รับรองแขกกระต๊อบสำคัญ ๆ อีกด้วย ภายหลังเสียชีวิต ก็มีการยกที่พักร้างนี้กลายมาเป็นวัดในนิกายเซน และกลายมาเป็นวัดคินคะคุจิในปัจจุบัน



เดินทางสู่ **ศาลเจ้าเทพอินาริ (FUSHIMI INARI SHRINE)** ที่คนไทยทั้งหลายชอบเรียกกันว่าศาลเจ้าแดงหรือศาลเจ้าจิ้งจอกเป็นศาลเจ้าชินโต (SHINTO) นั่นเอง มีความสำคัญแห่งหนึ่งของเมืองเกียวโต (KYOTO) มีชื่อเสียงโด่งดังจากประตูโทริอิ (TORII GATE) หรือเสาประตูสีแดงที่เรียงตัวกันข้างหลังศาลเจ้าจำนวนหลายหมื่นต้น



จนเป็นทางเดินได้ทั่วทั้งภูเขาอินาริ ที่ผู้คนเชื่อกันว่าเป็นภูเขาศักดิ์สิทธิ์ โดยเทพอินาริจะเป็นตัวแทนของความอุดมสมบูรณ์ การเก็บเกี่ยวข้าว รวมไปถึงพืชผลไร่ต่างๆ และมักจะมีจิ้งจอกเป็นสัตว์คู่กาย จากนั้น



เดินทางสู่ **อ็อนมอลล์ (AEON Mall)** คือห้างที่รวมเอาซูเปอร์มาร์เก็ตและช้อปปิ้งมอลล์ไว้ด้วยกัน มีสาขาอยู่  
มากมายทั่วประเทศญี่ปุ่น และเนื่องจากมีสินค้าหลากหลายครบครันตั้งแต่เสื้อผ้าเครื่องนุ่งห่ม สินค้าซั๊กกะ  
(zakka) เครื่องใช้ไฟฟ้า หนังสือ ยาชนิดต่าง ๆ ตลอดจนสินค้าประเภทอาหาร จึงเหมาะสำหรับผู้ที่ต้องการซื้อของ  
ชิ้นใหญ่ หรือของที่ระลึก ของฝากคราวละมาก ๆ บางสาขาจะมีบริการเคาน์เตอร์คืนภาษีที่พนักงานพูด  
ภาษาต่างประเทศได้ และมีบริการกล่องสำหรับแพ็คเกจให้ฟรีด้วย เรียกว่ามีบริการอำนวยความสะดวกให้กับนักช  
อจากต่างประเทศอย่างครบครันเลยทีเดียว



**รับประทานอาหารค่ำ อิสระตามอัธยาศัย**

**นำท่านเข้าสู่ที่พัก HAMAMATSU OKURA HOTEL หรือเทียบเท่า**



วันที่สามของการ  
เดินทาง

นั่งรถไฟชินคันเซ็นสู่เมืองซึสึโอกะ - พิพิธภัณฑ์ภูเขาไฟฟูจิ  
เวิร์ลเฮอริเทจเซ็นเตอร์ - โกเทมบะเฮ้าท์เล็ด - ออนเซ็น

รับประทานอาหารเช้า ณ ห้องอาหารของโรงแรม

นั่งรถไฟชินคันเซ็นสู่เมืองซึสึโอกะ

นำท่านทดลองนั่ง **รถไฟความเร็วสูงชินคันเซ็น (SHINKANSEN)** หรืออีกชื่อหนึ่งที่บ่งบอกความเร็วได้ดียัง  
รถไฟหัวกระสุนเคยทำสถิติความเร็วสูงสุดมากถึง 603  
กิโลเมตรต่อชั่วโมง เมื่อปี 2015 ส่วนใหญ่จะวิ่ง แค่ 320  
กิโลเมตรต่อชั่วโมงเท่านั้น ส่วนหนึ่งเป็นเพราะเลือกความ  
ปลอดภัยสูงสุดแก่ผู้โดยสาร



รับประทานอาหารกลางวัน ณ ภัตตาคาร

เดินทางสู่ **พิพิธภัณฑ์ภูเขาไฟฟูจิ เวิร์ลเฮอริเทจเซ็นเตอร์ (MT. FUJI WORLD HERITAGE CENTER)** พิพิธภัณฑ์ที่  
บอกเล่าเรื่องราวของภูเขาไฟฟูจิ ภูเขาที่สูงที่สุดในประเทศญี่ปุ่น และภูเขาถูกนี้ได้รับการขึ้นเป็นมรดกโลกในปี  
ค.ศ.2013



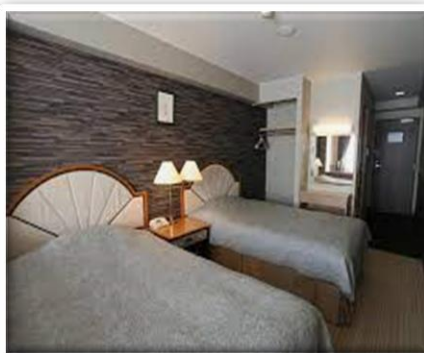
แหล่งรวบรวมเรื่องราวต่างๆ  
เกี่ยวกับภูเขาไฟฟูจิ  
Mt. Fuji World  
Heritage Center

นำท่านเข้าสู่ที่พัก TOMINOKO ONSEN HOTEL หรือเทียบเท่า

รับประทานอาหารค่ำ ณ ห้องอาหารของโรงแรม **บุฟเฟ่ต์ซาปู**



หลังจากรับประทานอาหารค่ำแล้ว ให้ท่านได้อาบน้ำแร่เพื่อสุขภาพ  
เพิ่มวิตามินผิวให้กับร่างกาย ผ่อนคลายความเมื่อยล้าได้อย่างเต็มที่



วันที่สี่ของการ  
เดินทาง

ภูเขาไฟฟูจิชั้น 5 (ขึ้นอยู่กับสภาพอากาศ) -  
วัดอาซากุสะ - ช้อปปิ้งย่านชินจูกุ

รับประทานอาหารเช้า ณ ห้องอาหารของโรงแรม

นำท่านเดินทางสู่ **ภูเขาไฟฟูจิชั้นที่ 5 หรือ MT. FUJI 5TH STATION** เป็นทั้งจุดชมวิวยอดนิยมสำหรับนักท่องเที่ยว และจุดเริ่มต้นในการเดินเท้าขึ้นไปสู่ยอดภูเขาไฟฟูจิสำหรับบรรดานักปีนเขา ตั้งอยู่ที่จังหวัดยามานาชิ ประเทศญี่ปุ่น ภูเขาไฟฟูจิถูกแบ่งออกเป็น 10 สถานี หรือ 10 ระดับตามเส้นทางในการปีนขึ้นไปสู่ยอดเขา เนื่องจากระบบการคมนาคมที่ถูกพัฒนาขึ้นเรื่อย ๆ จึงทำให้ในปัจจุบัน รถบัสสามารถวิ่งขึ้นมาได้ถึงบริเวณชั้นที่ 5 ส่งผลให้สถานีนี้ไม่ได้เป็นเพียงแค่สถานีสำหรับนักปีนเขาเพียงอย่างเดียวเท่านั้น แต่ยังได้รับความนิยมอย่างมากในหมู่ นักท่องเที่ยวที่ต้องการขึ้นมาชมภูเขาไฟฟูจิอย่างใกล้ชิดเต็มตา รวมถึงสามารถมองเห็นวิวของทะเลสาบทั้ง 5 แห่งที่รายล้อมอยู่ได้อีกด้วย



### รับประทานอาหารกลางวัน ณ ภัตตาคาร

จากนั้นนำท่านไปสักการะ **วัดอาซากุสะ** วัดที่ได้ชื่อว่าเป็นวัดที่มีความศักดิ์สิทธิ์และได้รับความเคารพนับถือมากที่สุดแห่งหนึ่งในกรุงโตเกียว ภายในประดิษฐานองค์เจ้าแม่กวนอิมทองคำมีผู้คนนิยมมาราบไหว้ขอพรเพื่อความเป็นสิริมงคลตลอดทั้งปี วัดพุทธที่เก่าแก่ที่สุดในภูมิภาคคันโต และมีผู้คนนิยม



จากนั้นนำท่านช้อปปิ้ง **ย่านชินจูกุ (SHINJUKU)** ซึ่งโดดเด่นด้วยอาคารที่ว่าการมหานครโตเกียว (THE TOKYO METROPOLITAN GOVERNMENT) ตั้งตระหง่านอยู่นั้น คือย่านธุรกิจที่เฟื่องฟูที่สุดในโตเกียว (TOKYO) นอกจากจะเต็มไปด้วย ห้าง สีน ค้า แฟชั่น และห้างสรรพสินค้าขนาดใหญ่อย่าง ISETAN,



**TAKASHIMAYA** และ **MARUI** เรียงรายกันอยู่มากมายแล้ว บริเวณทางออกฝั่งตะวันออกของสถานีชินจูกุยังมีห้าง

ร้านให้นักท่องเที่ยวหลากหลายกลุ่มวัยได้ช้อปปิ้งกันอย่างจุใจอีกมากมาย ไม่ว่าจะเป็นดีสเคาท์สตอร์อย่าง DON QUIJOTE ร้านขายเครื่องใช้ไฟฟ้าอย่าง YAMADA DENKI หรือจะเป็น SHINJUKU SUBNADE ซึ่งมีร้านสินค้าหลากหลายแบรนด์รวมถึงร้านร้อยเยนอยู่ภายใน

เพื่อไม่เป็นการรบกวนเวลาของท่านให้ท่านรับประทานอาหารค่ำตามอิสระ

นำท่านเข้าสู่ที่พัก SHINJUKU WASHINGTON HOTEL หรือเทียบเท่า



วันที่ห้าของการ  
เดินทาง

สนามบินนาริตะ – สนามบินสุวรรณภูมิ

รับประทานอาหารเช้า ณ ห้องอาหารของโรงแรม

ถึงเวลาอันสมควร นำท่านเดินทางไปสู่ สนามบินนาริตะ

เวลา 11.10 น. ออกเดินทางสู่ ท่าอากาศยานสุวรรณภูมิ กรุงเทพฯ ฯ โดยสายการบินไทยแอร์เอเชียเอ็กซ์ เที่ยวบินที่ XJ 603

เวลา 17.00 น. เดินทางถึง ท่าอากาศยานสุวรรณภูมิ กรุงเทพฯ ฯ โดยสวัสดิภาพพร้อมด้วยความประทับใจ

# เงื่อนไขการจองทัวร์

## อัตรานี้รวม

- ✓ ราคานี้รวมภาษีน้ำมัน ณ วันที่ 01 สิงหาคม 2566 และ ทางบริษัทฯ ขอสงวนสิทธิ์ในการปรับภาษีน้ำมันขึ้น หากทางสายการบินมีการเรียกเก็บเพิ่มเติม โดยทางบริษัท จะแจ้งให้ทราบก่อนการออกตั๋วเครื่องบิน
- ✓ ค่าตัวเครื่องบินไป-กลับ ตามเส้นทางที่ระบุ
- ✓ ค่าภาษีสนามบินทุกแห่งตามรายการที่ระบุ
- ✓ ค่าพาหนะรับส่งตามรายการนำเที่ยวที่ระบุ
- ✓ ค่าโรงแรมห้องพัก 2-3 ท่านต่อห้องตามรายการที่ระบุ
- ✓ ค่าอาหาร เครื่องดื่มตามรายการที่ระบุ
- ✓ ค่าเข้าชมสถานที่ต่างๆ ตามรายการที่ระบุ
- ✓ ค่าประกันอุบัติเหตุคุ้มครองในวงเงินท่านละ 1,000,000 บาท
- ✓ ค่าเบี้ยประกัน อุบัติเหตุในระหว่างการเดินทางท่องเที่ยว วงเงินประกันท่านละ 500,000 บาท ( ไม่ครอบคลุมถึง สุขภาพ อากาศเจ็บป่วย หรือ โรคประจำตัว ) กรณีเสียชีวิต จากอุบัติเหตุระหว่างการเดินทางท่องเที่ยว วงเงินประกัน ท่านละ 1,000,000 บาท (เงื่อนไขตามกรมธรรม์)

## อัตรานี้ไม่รวม

- ✗ ค่าทำหนังสือเดินทาง หรือ พาสปอร์ต วัคซีนพาสปอร์ต
- ✗ ค่าใช้จ่ายส่วนตัวนอกเหนือในรายการ เช่น ค่าโทรศัพท์, ค่าซักรีด, ค่าเครื่องดื่มและอาหารที่สั่งเพิ่มเติมจากรายการที่ทางบริษัทฯ จัดให้เป็นต้น
- ✗ ค่าน้ำหนักกระเป๋าเดินทางในกรณีน้ำหนักเกินกว่าสายการบินกำหนด
- ✗ ค่าธรรมเนียมในการยื่นใบอนุญาตสำหรับคนต่างด้าวที่กลับเข้าประเทศ
- ✗ ค่าภาษีน้ำมันที่ทางสายการบินมีการเรียกเก็บเพิ่มเติม หรือมีการเปลี่ยนแปลงกะทันหัน
- ✗ ค่าภาษีมูลค่าเพิ่ม 7% และ ค่าภาษีหัก ณ ที่จ่าย 3% ซึ่งต้องจ่ายเพิ่มจากราคาค่าทัวร์
- ✗ ค่าทิปไกด์และคนขับ 700 บาท / ท่าน

หมายเหตุ : อายุ 6 เดือน - ไม่ถึง 1 ปี และ อายุ 76 - 85 ปี

ค่าประกันอุบัติเหตุคุ้มครองในวงเงินท่านละ 500,000 บาท

## เงื่อนไขการชำระเงิน

### เมื่อท่านทำการจองทัวร์กับทางบริษัทฯ

- ขอเรียกเก็บมัดจำค่าทัวร์ท่านละ 25,000 บาท
- ส่วนที่เหลือต้องชำระทั้งหมด 20 วัน ก่อนการเดินทาง

## เงื่อนไขการยกเลิก

**\*\*\* กรุณาพิจารณาเงื่อนไขต่างๆ และเงื่อนไขการยกเลิกทัวร์ของบริษัทฯ ก่อนทำการจองทัวร์ หากท่านได้ทำการจองทัวร์ ทางบริษัทฯ ถือว่าท่านได้รับทราบและยอมรับเงื่อนไขทุกอย่างเรียบร้อยแล้ว \*\*\***

- ➔ ยกเลิกก่อนการเดินทาง 45 วัน      **หักค่าใช้จ่ายตามจริงที่เกิดขึ้น**
- ➔ ยกเลิกก่อนการเดินทาง 15 - 44 วัน      **หักค่าใช้จ่าย 50 % ของราคาทัวร์**
- ➔ ยกเลิกก่อนการเดินทาง 8 - 14 วัน      **หักค่าใช้จ่าย 75 % ของราคาทัวร์**
- ➔ ยกเลิกก่อนการเดินทาง 1 - 7 วัน      **หักค่าใช้จ่าย 100 % ของราคาทัวร์**
- ➔ **ผู้เดินทางไม่สามารถเข้า - ออกเมืองได้**      **หักค่าใช้จ่าย 100 % ของราคาทัวร์**  
**เนื่องจากเอกสารปลอม หรือการห้ามของ**  
**เจ้าหน้าที่ หรือ ไม่ว่าด้วยเหตุผลใดๆ**

**หมายเหตุ** (สำคัญมาก ผู้โดยสารที่เดินทางต้องรับทราบ และยินยอม ก่อนการเดินทาง)

- รายการอาจมีการเปลี่ยนแปลงตามความเหมาะสม เนื่องจากความล่าช้าของสายการบิน โรงแรม ที่พัก การจราจร เหตุการณ์ทางการเมือง การนัดหยุดงาน การก่อกองลาจล อุบัติเหตุ สภาพอากาศ ภัยธรรมชาติ วาตภัย อัคคีภัย หรือไม่ว่าจะด้วยสาเหตุใดๆ ก็ตาม (ซึ่งเป็นเหตุการณ์ที่เหนือการควบคุมจากทางบริษัททัวร์) โดยทางบริษัทจะคำนึงถึงความปลอดภัยของลูกค้าเป็นสำคัญ
- หากสถานที่ท่องเที่ยวใดที่ไม่สามารถเข้าชมได้ไม่ว่าด้วยสาเหตุใดก็ตาม ทางบริษัทขอสงวนสิทธิ์ในการไม่คืนค่าใช้จ่าย เนื่องจากทางบริษัทได้ทำการจองและถูกเก็บค่าใช้จ่ายไปแล้ว

- หากท่านยกเลิกตั๋ว เนื่องจากเหตุการณ์ความไม่สงบทางการเมือง สายการบิน สภาพอากาศ ภัยธรรมชาติ วิกฤติ อัคคีภัย ทั้งที่สายการบิน หรือในส่วนของการบริการทางประเทศที่ท่านเดินทางท่องเที่ยว ยังคงให้บริการอยู่เป็นปกติ ทางบริษัทฯ ขอสงวนสิทธิ์ในการไม่คืนค่าตั๋วทั้งหมด หรือบางส่วนให้กับท่าน
- บริษัทฯ จะไม่รับผิดชอบ และ ขอสงวนสิทธิ์ในการ ไม่คืนค่าตั๋วทั้งหมด หรือบางส่วนให้กับท่าน ในกรณีดังนี้
  - กรณีที่กองตรวจคนเข้าเมือง ห้ามผู้เดินทาง เดินทาง เนื่องจากมีสิ่งผิดกฎหมาย หรือสิ่งของห้ามนำเข้าประเทศเอกสารเดินทางไม่ถูกต้อง หรือความประพฤติส่อไปในทางเสื่อมเสียด้วยเหตุผลใดๆ ก็ตามที่ทางกองตรวจคนเข้าเมืองห้ามเดินทาง
  - กรณีที่สถานทูตงดออกวีซ่า อันสืบเนื่องมาจากตัวผู้โดยสารเอง
  - กรณีที่กองตรวจคนเข้าเมืองของประเทศไทยงดออกเอกสารเข้าเมือง ให้กับชาวต่างชาติ หรือ คนต่างด้าวที่พำนักอยู่ในประเทศไทย

**\*\* ซึ่งทางบริษัทฯ ขอสงวนสิทธิ์ในการไม่คืนค่าตั๋วทั้งหมด หรือบางส่วน ให้กับท่าน หากเกิดเหตุการณ์ดังกล่าว \*\***



# ข้อมูลเพิ่มเติม

## ตั๋วเครื่องบิน



ในการเดินทางเป็นหมู่คณะ ผู้โดยสารจะต้องเดินทางไป-กลับพร้อมกัน หากต้องการ  
เลื่อนวันเดินทางกลับ ท่านจะต้องชำระค่าใช้จ่ายส่วนต่างที่สายการบิน และบริษัททัวร์  
เรียกเก็บและการจัดที่นั่งของกรุ๊ป เป็นไปโดยสายการบินเป็นผู้กำหนด

ในกรณียกเลิกการเดินทาง และได้ดำเนินการออกตั๋วเครื่องบินไปแล้ว  
(กรณีตั๋ว REFUND ได้) ผู้เดินทางต้องรอ REFUND ตามระบบของสายการบินเท่านั้น



## โรงแรมที่พัก

เนื่องจากการวางแผนแบบห้องพักของแต่ละโรงแรมแตกต่างกัน จึงอาจทำให้  
ห้องพักแบบห้องเดี่ยว (Single) และห้องคู่ (Twin / Double) และ ห้องพักแบบ  
3 ท่าน / 3 เตียง (Triple Room) ห้องพักอาจจะไม่ติดกัน

กรณีมีงานจัดประชุมนานาชาติ (Trade Fair) เป็นผลให้ค่าโรงแรมสูงขึ้นมาก  
และห้องพักในเมืองเต็ม บริษัทฯ ขอสงวนสิทธิ์ ในการปรับเปลี่ยน หรือย้ายเมือง  
เพื่อให้เกิดความเหมาะสม



## สัมภาระ และ ค่าพนักงานยกกระเป๋า

สำหรับน้ำหนักของสัมภาระที่ทางสายการบินอนุญาตให้บรรทุกใต้ท้องเครื่องบิน  
คือ 20 กิโลกรัม สำหรับผู้โดยสารชั้นประหยัด การเรียกเก็บค่าน้ำหนักเพิ่มเป็น  
สิทธิ์ของสายการบินที่ไม่อาจปฏิเสธได้

สำหรับกระเป๋าสัมภาระที่ทางสายการบินอนุญาตให้นำขึ้นเครื่องได้ ต้องมีน้ำ  
หนักไม่เกิน 7 กิโลกรัม และมีความกว้าง+ยาว+สูง ไม่เกิน 115 เซนติเมตร หรือ  
25 เซนติเมตร (9.75 นิ้ว) x 56 เซนติเมตร (21.5 นิ้ว) x 46 เซนติเมตร (18 นิ้ว)

กรณีที่ต้องมีบินด้วยสายการบินภายในประเทศ น้ำหนักของกระเป๋าอาจจะถูก  
กำหนดให้ต่ำกว่ามาตรฐานได้ ทั้งนี้ขึ้นอยู่กับข้อกำหนดของแต่ละสายการบิน  
ทางบริษัทฯ ขอสงวนสิทธิ์ไม่รับภาระส่วนของค่าใช้จ่ายที่สัมภาระน้ำหนักเกิน  
(ท่านต้องชำระในส่วนที่โดนเรียกเก็บเพิ่ม)

ทางบริษัทฯ ไม่รับผิดชอบ กรณีเกิดการสูญเสี , สูญหายของกระเป๋า และ  
สัมภาระของผู้โดยสาร

