



Perfect อียิปต์

10วัน
7คืน

มัคร์จรรย์อารยธรรมแดนฟาโรห์
ไคโร กิซ่า อเล็กซานเดรีย ฟายุม อัสวาน อาบูซิมเบล ลักซอร์

สองเรือหรูแม่น้ำไนล์

10-19 ธ.ค.67
9-18 ก.พ. / 3-13 มี.ค.68

129,999.-

เรือห้องสวีททุกห้อง

โรงแรม 5 ดาว
บินภายใน 3 ขา
EGYPTAIR

ล่องเรือหรู 5ดาว / 3คืน
รวมทิป / วิวซ่า / ตัว

ROYAL JORDANIAN

Perfect อียิปต์

10วัน
7คืน

มหัศจรรย์อารยธรรมแดนฟาโรห์

ไคโร กิซ่า อเล็กซานเดรีย ฟายูม อัสวาน อาบูซิมเบล ลักซอร์

ล่องเรือชมแม่น้ำไนล์



เรือห้องสวีททุกห้อง

10-19 ธ.ค.67
9-18 ก.พ. / 3-13 มี.ค.68

129,999.-

★★★★★
โรงแรม 5 ดาว

บินภายใน 3 ขา
EGYPTAIR



★★★★★
ล่องเรือหรู 5ดาว / 3คืน

รวมทิป / วีซ่า / ตั๋ว



Pyramid of Giza

มหาปิระมิดอันยิ่งใหญ่
1ใน7 สิ่งมหัศจรรย์ของโลก

Alexandria

เมืองหลวงของอียิปต์
นานเกือบหนึ่งพันปี

Nile Cruise

ล่องเรือหรูแม่น้ำไนล์
แม่น้ำในตำนาน

HIGHLIGHT

มหาวิหารมรดกโลก
สุดยิ่งใหญ่ของอียิปต์

Abu Simbel

โอเอซิสกลางทะเลทราย
สุดมหัศจรรย์

Fayoum

วิหารบูชาเทพเจ้าฮอรัส
อายุกว่า 2,000 ปี

Edfu





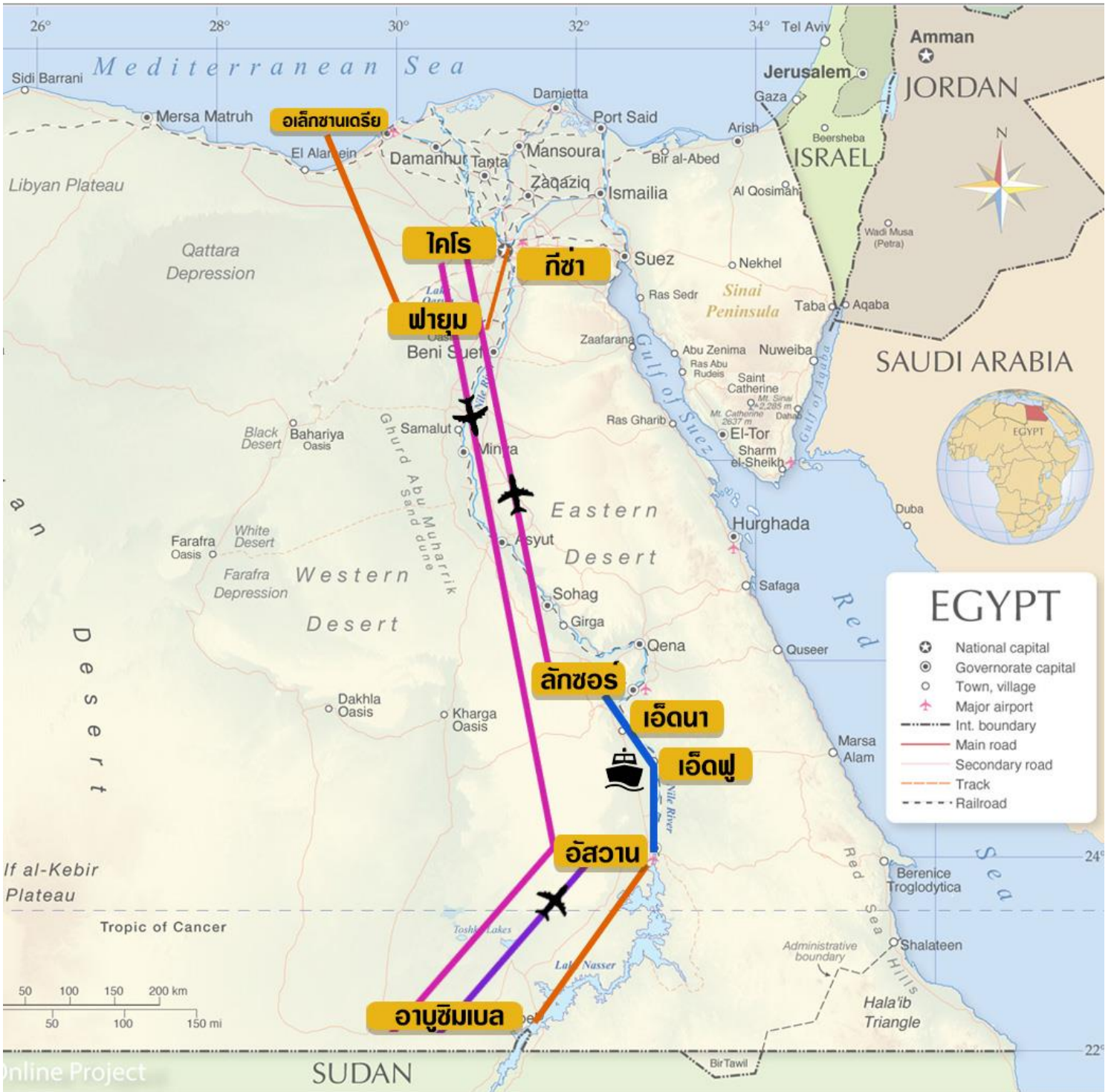
WELCOME TO...

EGYPT

LAND OF THE GODS

อียิปต์...ดินแดนประเทศที่มีอารยธรรมที่เก่าแก่ที่สุดแห่งหนึ่งของโลก
มากมายด้วยมนตรีสอนที่ไปสัมผัสสักครั้ง
โดยเฉพาะ "มหาพีระมิดแห่งเมืองกิซา" หนึ่งในเจ็ดสิ่งมหัศจรรย์
ของโลกยุคโบราณที่มีปริศนามากมายรอให้มาหาคำตอบ
รวมถึงสถาปัตยกรรมอื่น ๆ ที่มีเอกลักษณ์เฉพาะตัว
ทำให้ดินแดนฟาโรห์นี้เป็นจุดหมายปลายทางในฝันของนักเดินทาง





รายการท่องเที่ยว

วันที่ 1 กรุงเทพฯ	-	-	-
-----------------------------	---	---	---

21.30 น. คณะพร้อมกัน ณ สนามบินสุวรรณภูมิ โดยมีเจ้าหน้าที่ของบริษัทฯ คอยต้อนรับและอำนวยความสะดวกด้านสัมภาระและเอกสารการเดินทาง **เคาเตอร์สายการบินรอยัลจอร์แดนเนี่ยน**

วันที่ 2 กรุงเทพฯ - (ประเทศจอร์แดน) อัมมาน - ไคโร - เมมฟิส - ชัคคารา - ไคโร	-	L	D
---	---	---	---

00.20 น. ออกเดินทางสู่ กรุงอัมมาน ประเทศจอร์แดน โดยสายการบินรอยัลจอร์แดนเนี่ยน เที่ยวบินที่ **RJ 181**



05.50 น. เดินทางถึง **สนามบินกรุงอัมมาน** และพักเปลี่ยนเครื่องเพื่อต่อไปยังสนามบินนานาชาติไคโร (กระเป๋าใบใหญ่รับ ณ สนามบินกรุงไคโร)

🕒 เวลาที่จอร์แดนช้ากว่าประเทศไทย 4 ชั่วโมง 🕒

07.30 น. ออกเดินทาง กรุงไคโร ประเทศอียิปต์ โดยสายการบินรอยัลจอร์แดนเนี่ยน เที่ยวบินที่ **RJ 501**

🕒 เวลาที่อียิปต์ช้ากว่าประเทศไทย 4 ชั่วโมง 🕒

08.20 น. เดินทางถึง **สนามบินกรุงไคโร ประเทศอียิปต์** ผ่านขั้นตอนการตรวจคนเข้าเมืองและรับกระเป๋า นำท่านเดินทางสู่ตัวเมืองไคโรไคโร...เมืองหลวงของประเทศอียิปต์และกลุ่มเมืองนครที่ใหญ่ที่สุดในทวีปแอฟริกาไคโร มีความเกี่ยวข้องกับอียิปต์โบราณเนื่องจากกลุ่มพีระมิดแห่งกิซาและเมืองโบราณอย่างเมมฟิสและเฮลิโอบอลิสตั้งอยู่ในภูมิภาคนี้ ไคโรตั้งอยู่ใกล้สามเหลี่ยมแม่น้ำไนล์



จากนั้น

นำท่านเดินทางสู่ **พีระมิดกิซา (The Great Pyramid of Giza)** หนึ่งในเจ็ดสิ่งมหัศจรรย์ของโลก เช่น มหาพีระมิดคี (Cheops) พีระมิดเคเฟเพร (Chephren) และพีระมิดไมครินอส (Mycrenos) **ขมสฟิงซ์ (Sphinx)** ซึ่งมีหน้าที่เฝ้าวิหารและสุสานของกษัตริย์ เป็นเครื่องแสดงถึงอำนาจ ลำตัวเป็นสิ่งโดมออบเพศผู้ มีขนาดใหญ่ที่สุดในโลกยาวประมาณ 73 เมตร สูง 20 เมตร แกะสลักจากหินปูนเพียงก้อนเดียวโดยใช้พระพักตร์ของฟาโรห์เคเฟเพร โดยที่บริเวณที่ราบสูงกีซานี้มีเพียงตัวเดียวเท่านั้น

**** พิเศษ แคมป์อุลูลุมวิโรโดยรอบฟรี!!!**กรุณาทิปคนจูงอุลูลู 1\$, หากต้องการมุดใต้พีระมิด กรุณาติดต่อไกด์หรือหัวหน้าทัวร์ หมายเหตุ อุลูลู 1 ตัวชี้ได้ 2 คน**

กลางวัน

บริการอาหารกลางวัน ณ ภัตตาคาร

บาย

นำท่านเดินทางสู่ **เมืองเมมฟิส (Memphis)** ระยะทาง **40 ก.ม.** ใช้เวลาเดินทางประมาณ **40 นาที** เป็นเมืองหลวงเก่าแก่ของอียิปต์ล่าง อียิปต์แบ่งเป็นสองอาณาจักร คือหุบเขาไนล์ และสามเหลี่ยมไนล์ แต่ราว 3000 ปีก่อนคริสต์ศักราช กษัตริย์แห่งหุบเขาไนล์ได้ชัยชนะเหนือ กษัตริย์แห่งสามเหลี่ยมไนล์ และเพื่อให้สะดวกแก่การปกครองทั้ง 2 แห่ง จึงสถาปนาเมมฟิส เป็นเมืองหลวงเมืองหลวงเก่า แห่งแรกในยุคอียิปต์โบราณกว่า 5,000 ปี ถูกบันทึกไว้ใน ประวัติศาสตร์ว่ามีความสำคัญ ในการรวมอียิปต์บนและอียิปต์ล่างให้เป็นหนึ่งเดียว โดยฟาโรห์ นามเมอร์ ปฐมกษัตริย์แห่งราชวงศ์ที่ 1 ระหว่างทางท่านจะได้เห็นตัวฐานรากของสถานที่โบราณ และรูปแกะสลักจากหินที่ยังหลงเหลืออยู่ในระดับพื้นดิน



เข้าชม **พิพิธภัณฑ์กลางแจ้งเมมฟิส (Open Air Museum at Memphis)** จัดแสดงรูป แกะสลักขนาดใหญ่ของฟาโรห์ Rameses II ที่ไม่สมบูรณ์เต็มองค์ มีความยาวจากมงกุฎถึงเข่า 11 เมตร นอนอยู่ในอาคาร (สันนิษฐานว่าถ้ารูปปั้นสมบูรณ์เต็มองค์จะมีความสูงราว 13-14 เมตร) แกะมาจากหินปูน และสลักในท่ายืน แต่ปัจจุบันล้มลงมานอนกองกับพื้น ซึ่งมีพระพักตร์ อันงดงาม ซึ่งสลักด้วยช่างฝีมือชั้นเยี่ยมไว้ในอาคารโปร่งชมสฟิงค์ และ ฟาโรห์รามเสสที่ 2 โดยแต่ละองค์จะสวมมงกุฎที่มีลักษณะแตกต่างกัน จากนั้นเดินทางต่อไปยังเมืองโบราณที่ใกล้ กันอีกเมืองคือ **ซัคคาร่า (Sakkara)** เพื่อ **ชมปิระมิดขั้นบันได (Step pyramids)** เป็น สิ่งก่อสร้างขนาดใหญ่ ใช้เป็นสถานที่ฝังพระศพของ กษัตริย์ชอเซอร์ และเป็นต้นแบบของปิรา มิด **ปิระมิดแห่งแรกของโลก** ปิระมิดขั้นบันได (STEP PYRAMID) แห่งซัคคาร่า จากนั้นนำ ท่านเดินทางกลับไคโร

ค่ำ

บริการอาหารค่ำ ณ ภัตตาคารในโรงแรม

 **ที่พัก: Tolip Golden Plaza Cairo หรือเทียบเท่า (คืนที่ 1)**

วันที่ 3

ไคโร - อเล็กซานเดรีย - ไคโร

B

L

D

เช้า
จากนั้น

บริการอาหารเช้า ณ โรงแรม

นำท่านเดินทางสู่ **เมืองอเล็กซานเดรีย (Alexandria)** ระยะทาง 218 ก.ม. ใช้เวลาเดินทางประมาณ 3 ชั่วโมง เมืองใหญ่เป็นอันดับสองรองจากกรุงไคโรเมืองหลวงของอียิปต์ราว 334 ปีก่อนคริสตกาล อเล็กซานเดรียเคยถูกสถาปนาให้เป็นเมืองหลวงของอียิปต์ภายหลังจากที่พระเจ้าอเล็กซานเดอร์เข้ามายึดครองและมีคำสั่งให้ปรับปรุงขยายเมือง อีกทั้งยังตั้งชื่อเมืองให้คล้องจองกับพระนามของพระองค์ และเป็นเมืองหลวงของอียิปต์นานเกือบหนึ่งพันปี ด้วยที่ตั้งทางภูมิศาสตร์ของเมืองอเล็กซานเดรียที่อยู่เหนือสุดของอียิปต์ ดินริมฝั่งทะเลเมดิเตอร์เรเนียน ใกล้ปากแม่น้ำไนล์ ทำให้เมืองแห่งนี้กลายเป็นเมืองท่าที่สำคัญ อีกทั้งยังได้สมญานามว่าเป็น “เมืองไข่มุกแห่งเมดิเตอร์เรเนียน”



นำท่าน ชมเมืองเก่าและเมืองใหม่ **ชมหลุมศพใต้ดินแห่งอเล็กซานเดรีย (Catacombs)** สุสานโรมันใต้ดินคาตากอมป์ ซึ่งเป็นหลุมฝังศพใต้ดินแห่งอเล็กซานเดรีย 1 ใน 7 สิ่งมหัศจรรย์แห่งโลกยุคกลาง เป็นสุสานของชาวโรมันในอดีต ซึ่งใช้เก็บศพมากกว่า 50,000 ศพ เป็นอุโมงค์ที่สร้างด้วยหินก้อนใหญ่และขุดลึกลงไปเป็นชั้นๆ สุสานแห่งนี้มี 3 ชั้น ชั้นล่างมีทางเดินติดต่อกันตลอดประมาณ 100 กม. สร้างในศตวรรษที่ 2 ลึก 32 เมตรนับเป็นสุสานที่มีสภาพสมบูรณ์และสวยงามที่สุด **ชมเสาปอมเปย์ (Pompeii's Pillar)** ตั้งอยู่กลางชุมชนเมืองอเล็กซานเดรีย เสาปอมเปย์ เป็นเสาที่แสดงถึงการฉลองชัยชนะของชาวโรมัน เป็นอนุสาวรีย์โบราณในสมัยโรมันเข้ามาปกครองอียิปต์ เป็นเสาแกรนิตสูง 27 เมตร นับว่าเป็นเสาหินที่ใหญ่ที่สุดเท่าที่เคยสร้างขึ้นมา



กลางวัน

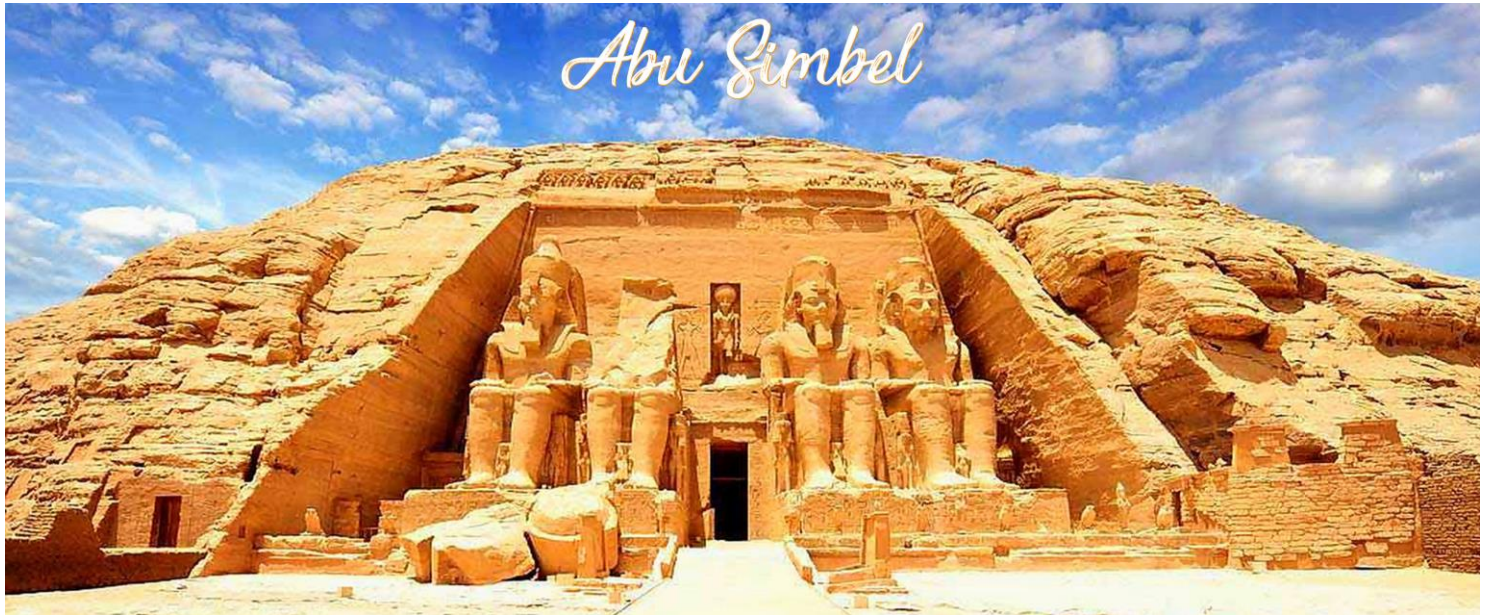
บริการอาหารกลางวัน ณ ภัตตาคาร

นำท่านชม **ป้อมปราการเก่าแก่ Fort of Qaitbay** หนึ่งในป้อมขนาดใหญ่ริมทะเลเมดิเตอร์เรเนียน สร้างเมื่อ ค.ศ.1479 เพื่อป้องกันการรุกรานทางทะเลทราย ซึ่งในอดีตนั้นเป็นที่ตั้งของ **ประภาคารฟาโรส** ถือว่าเป็นหนึ่งในสิ่งมหัศจรรย์ของโลกยุคโบราณ ปัจจุบันเหลือเพียงส่วนที่เป็นฐานและ มีการทะนุบำรุงต่อมาชม **(ภายนอก) ห้องสมุดเล็กซานเดรีย (Alexandria Library)** หนึ่งในห้องสมุดเก่าแก่ที่เกิดขึ้นในยุคแรกของโลก มีหนังสือมากกว่า 8 ล้านเล่ม มี **เก้าอี้**มากกว่า 20,000 ที่นั่ง ภายในมีทั้งหนังสือยุคเก่าและยุคใหม่ตกแต่งอย่างสวยงามกว้างขวาง...นำท่านเดินทางกลับไคโร นำท่านชม **การสาธิตวิธีทำกระดาษปาปิรุส (Papyrus Factory)** กระดาษชนิดแรกของโลกซึ่งทำจากต้นกก (Kok) ใช้น้ำที่กักขังความ **สรรเสริญเทพเจ้าและเหตุการณ์ในสมัยโบราณ**

ค่า บริการอาหารค่ำ ณ ภัตตาคารในโรงแรม

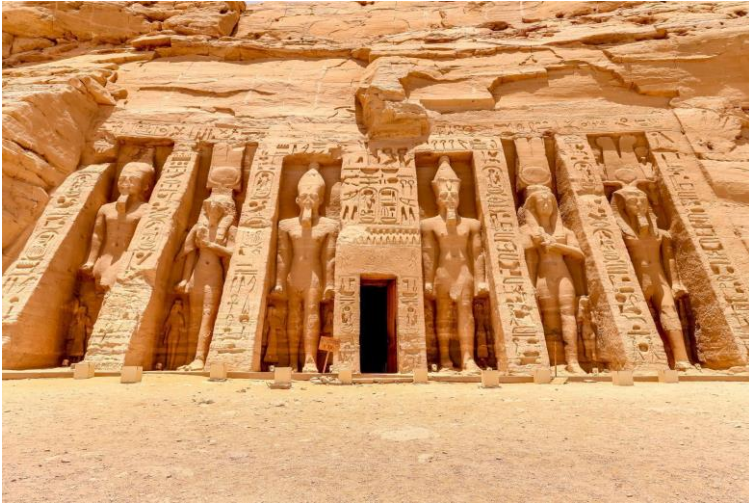
 ที่พัก: Tolip Golden Plaza Cairo หรือเทียบเท่า (คืนที่ 2)

วันที่ 4		B	L	D
ไคโร - (บินในประเทศ) อานูซิมเบล - (บินในประเทศ) อัสวาน (เรือสำราญ/1)				
เช้าตรู่	รับอาหารกล่อง – เช็กเอาท์ออกจากโรงแรม			
03.30 น.	ออกเดินทางสู่สนามบินนานาชาติเมืองไคโรประเทศอียิปต์			
06.00 น.	ออกเดินทางไป อานูซิมเบล โดยสายการบิน อียิปต์แอร์ เที่ยวบินที่ MS145 CAI-ASW-ABS			
หมายเหตุ	เครื่องแวะรับผู้โดยสารที่เมืองอัสวาน 30 นาที กระเป๋าเดินทางของคุณที่เช็คอิน จะถูกนำลงที่เมืองนี้ โดยตัวแทนของบริษัทฯ จะรวบรวมไว้ รอขณะเดินทางกลับจากอานูซิมเบล			
08.20 น.	เดินทางถึง สนามบินอานูซิมเบล..			



จากนั้น นำท่านชม **มหาวิหารอานูซิมเบล** มหาวิหารมรดกโลกสุดยิ่งใหญ่ของอียิปต์ ตั้งอยู่บนหน้าผาขนาดใหญ่ การสร้างเขื่อนขนาดยักษ์ที่อัสวาน ทำให้วิหาร 17 แห่งจมอยู่ใต้น้ำ จนองค์การยูเนสโกต้องมาช่วยยกให้พ้นน้ำ ใช้เวลาทั้งสิ้น 4 ปี สิ้นค่าใช้จ่าย 40 ล้านดอลลาร์อเมริกา ภายในวิหารใหญ่มีห้องบูชา 3 ชั้นและมีรูปสลัก 4 องค์นั่ง อยู่ด้านหน้าวิหาร แต่ละองค์สูงเท่ากับตึก 8 ชั้นและทุกปีของเดือนกุมภาพันธ์ และ ตุลาคม แต่ละปี ล้ำแสงแรกของพระ

อาทิตย์จะสาตสองเข้าไปต้องรูปสลัก เล่ากันว่าวันที่ 20 ก.พ. ตรงกับวันประสูติของฟาโรห์รามเสสที่ 2 ขณะที่วันที่ 20 ต.ค. ตรงกับวันขึ้นครองราชย์ของพระองค์ แสดงให้เห็นถึงความเจริญทางวิทยาการทางการคำนวณของชาวอียิปต์โบราณ



ชมสถานที่ศักดิ์สิทธิ์ **มหาวิหารรามเสสที่ 2 (Great Temple of Ramses 2)** เป็นวิหารที่สำคัญด้านหน้าวิหารจะมีรูปสลักซึ่งมีพระพักตร์ของฟาโรห์รามเสสที่ 2 ตั้งอยู่ 4 องค์ตรงทางเข้า สร้างขึ้นเพื่อถวายเป็นที่บูชาแต่เทพอามุนรา (Amun Ra) ฮอรากาตี (Horakhati) และสร้างวิหารใกล้เคียงกันสร้างเป็นเกียรติแก่ราชินีเนเฟอ์ตารี (Nefertari) เดิมทีวิหารแห่งนี้ได้จมอยู่ใต้น้ำจากการสร้างเขื่อนอัสวาน ทางยูเนสโกได้ช่วยกู้วิหารนี้ตามแบบเดิมทุกตารางนิ้วคงสภาพไว้เหมือนเดิม ...**เดินทางไป สนามบินอานูชิมเบล**

11.35 น. ออกเดินทางไป อัสวาน โดยสายการบิน อียิปต์แอร์ เที่ยวบินที่ MS148 ABS-ASW

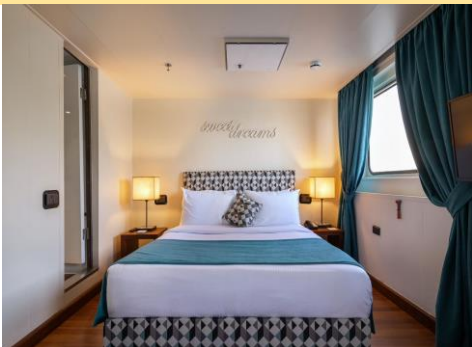
12.20 น. เดินทางถึง สนามบินอัสวาน..รับกระเป๋าสัมภาระ..เดินทางสู่ท่าเรือแม่น้ำไนล์

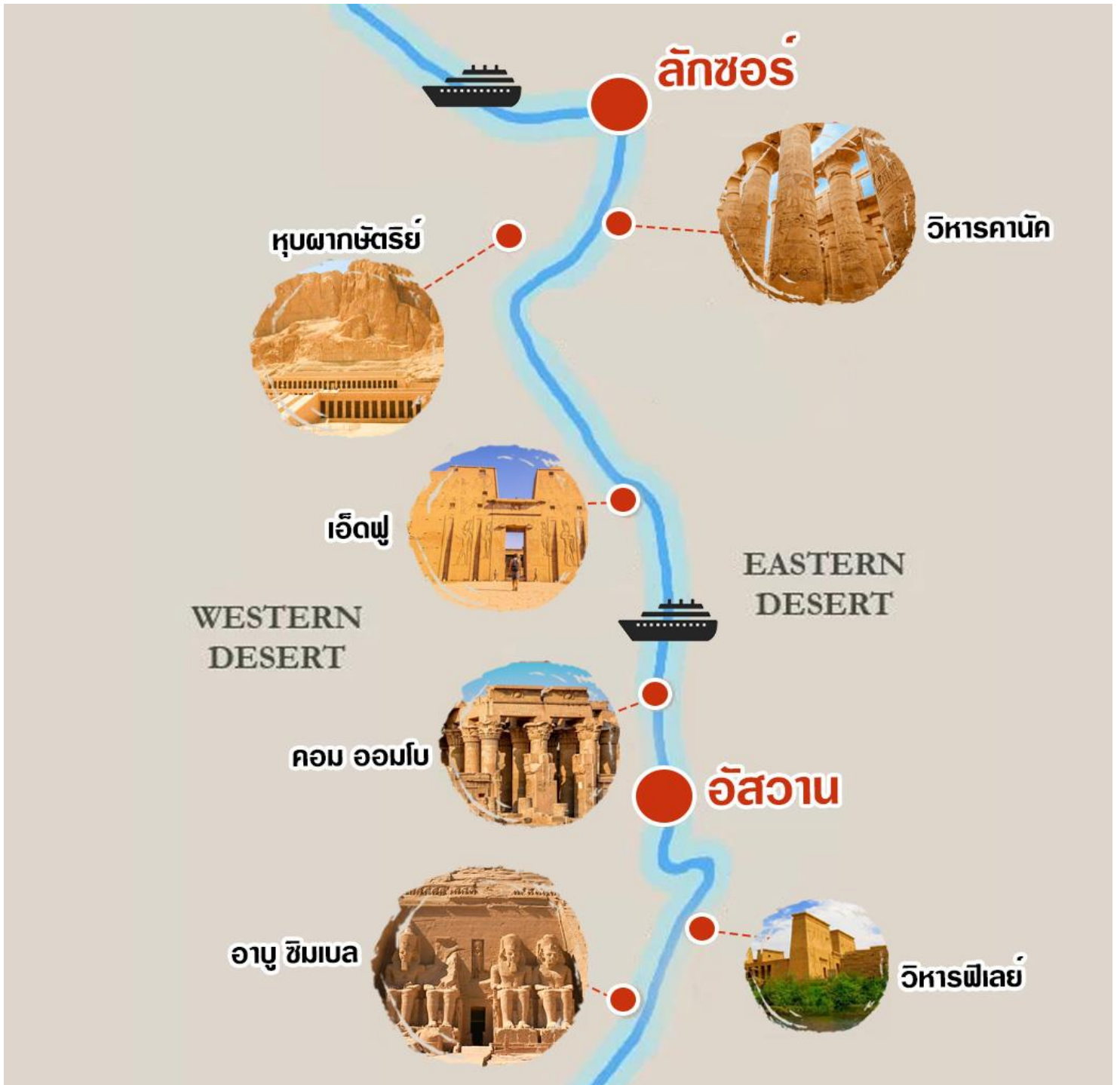
จากนั้น **นำท่านลงเรือสำราญ "ระดับ Deluxe Cruise"**

Nile Cruise



การล่องเรือแม่น้ำไนล์ เป็นส่วนหนึ่งของการเดินทางที่วิเศษมาก ในอียิปต์ และได้เห็นวิถีชีวิตสองข้างแม่น้ำ เรือมีความสูงเทียบเท่าตึกแถว 5 ชั้น และ ริงอยู่บนแม่น้ำไนล์ เรือเทียบท่า ช่วงเช้าและเย็น เพื่อเข้าไปเที่ยวตามวิหารที่อยู่ริมน้ำ เวลากลางวันเรือจะล่องไปเรื่อยๆ เราจะใช้เวลาในห้องส่วนตัว หรือร่วมกิจกรรมต่างๆบนเรือ หรือใช้เวลานี้ส่องภาพวิถีชีวิตตามสองฝั่งแม่น้ำไนล์ ** Nile Cruise เรือแต่ละลำมีความหรูหรา ของเรือไม่เท่ากัน บนเรือมีร้านอาหาร สระว่ายน้ำ ที่ออกกำลังกาย สปา โชนอาบแดดและร้านค้า ที่พักผ่อน และชมทิวทัศน์ยามบ่ายบนเรือ เรือเทียบท่าเมื่อถึงสถานที่ท่องเที่ยวเท่านั้น

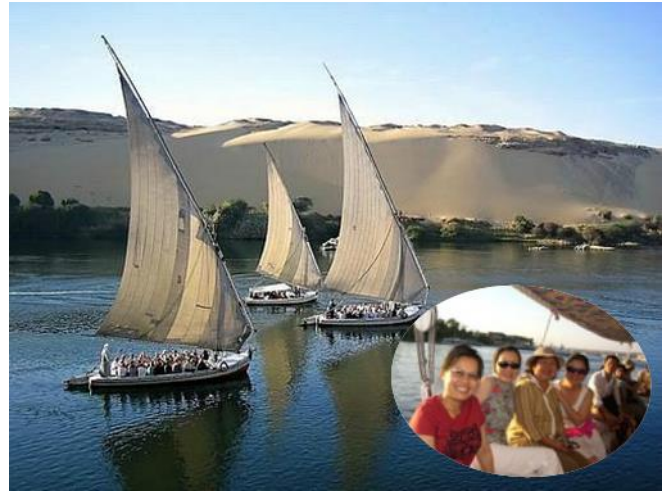




กลางวัน บริการอาหารกลางวันบนเรือ (บุฟเฟต์)

16.00 น.

พิเศษ ..!! แลมนั่ง เรือเฟลุกกะ (Felucca) ซึ่งเป็นเรือใบเสาดเดี่ยว สไตล์อียิปต์ แล่นด้วยแรงลมพัดโบราณล่องเรือชมวิวทิวทัศน์อันงดงามหน้าเมืองอัสวานรอบเกาะช้าง Elephantine ลมพัดเย็นสบายตลอดทางผ่านชม Agha Khan Mausoleum สุสานอากาศานเป็นประมุขของศาสนาอิสลามผู้ล่วงลับบนยอดเขาฝั่งตะวันตกของแม่น้ำชมพระอาทิตย์ยามตกดินที่แสนจะโรแมนติกดีสมควรแก่เวลานาท่านกลับเรือ



จากนั้น

นำท่านเดินชม **ตลาดเมืองอัสวาน (Aswan Bazaar)** ชมวิถีชีวิตของผู้คนในเมืองอัสวาน เลือกซื้อของตามอัธยาศัย

ค่ำ

บริการอาหารค่ำบนเรือ (บุฟเฟต์)

ที่พัก: พักบนเรือล่องแม่น้ำไนล์ หรือเทียบเท่า (คืนที่ 3)

วันที่ 5

B

L

D

(เรือสำราญ/2) อัสวาน - คอมมอมโบ - เอ็ดฟู

เช้า

บริการอาหารเช้าบนเรือ (บุฟเฟต์)

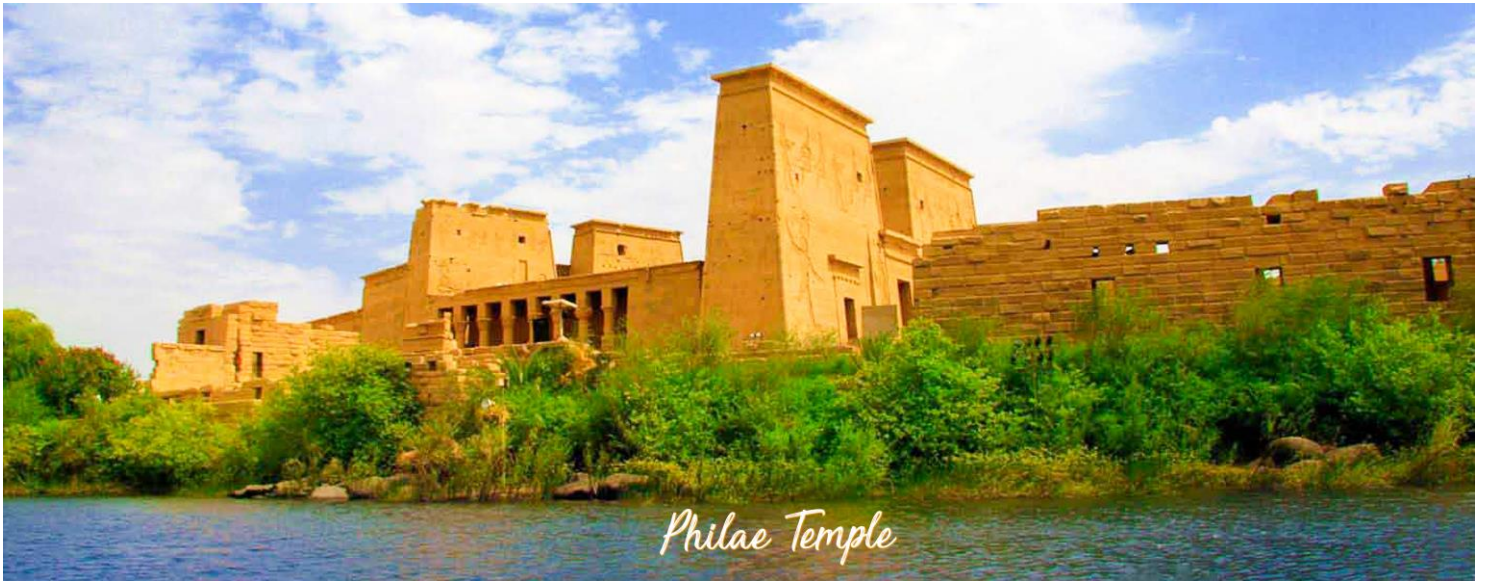
จากนั้น

นำท่านชม **เขื่อนอัสวาน (Aswan Dam)** เป็นเขื่อนหินขนาดใหญ่สร้างขึ้นในปี คศ. 1960 สร้างเพื่อกั้นแม่น้ำไนล์ เพื่อช่วยให้มีน้ำหล่อเลี้ยงไร่นาตลอดปี อีกทั้งยังใช้พลังน้ำเพื่อผลิตกระแสไฟฟ้า เพื่อให้เพียงพอกับความต้องการของคนทั้งประเทศ และเพื่อกั้นน้ำไหลท่วมจากแม่น้ำไนล์เวลาฝนตกหนัก

นำท่าน **นั่งเรือมอเตอริไปยังวิหารฟิเลย์ (Philae)** วิหารนี้สร้างขึ้นเพื่อบูชาเทพีไอซิส



(Isis) ในอดีตวิหารเคยถูกสร้างขึ้นบนเกาะฟีเลกลางแม่น้ำไนล์ แต่เมื่อเขื่อนอัสวานสร้างเสร็จ วิหารทั้งวิหารก็จมอยู่ใต้อ่างน้ำ นานาชาติจึงเข้ามาช่วยเหลือโดยการสร้างทำนบกั้นน้ำ และ ย้ายหินทีละก้อน ขึ้นมาสร้างวิหารแห่งใหม่ที่เกาะอาซิลเกีย แทนที่ตั้งเดิม นำท่านเข้าสู่ที่พักเรือ แม่น้ำไนล์



กลางวัน บริการอาหารกลางวันบนเรือ (บุฟเฟต์)

จากนั้น **เรือออกเดินทางสู่เมืองคอมมอโบ** เมื่อเรือเทียบท่าแล้ว นำท่านชมวิหารคอมมอโบ เป็น วิหารที่สร้างขึ้นเพื่อบูชาเทพเจ้าสององค์คือ เทพโซเบค มีเศียรเป็นจระเข้ วิหารแห่งนี้อยู่ด้าน ขวามือ ส่วนวิหารทางด้านซ้ายบูชาเทพฮอรัส (Horus) มีเศียรเป็นเหยี่ยว เทพเจ้าแห่งการ ต่อสู้และความกล้าหาญ ถัดไปจากทางซ้ายมือ จะเห็นบ่อน้ำที่มีปากบ่อเป็นรูปกุญแจโบราณ หรือเรียกอีกอย่างหนึ่งว่า Key of life สร้างขึ้นมาด้วยภูมิปัญญาของคนโบราณเอาไว้ใช้วัด ความสูงของแม่น้ำไนล์เพื่อเก็บภาษีประจำปี วิหารนี้เกือบเป็นวิหารอะโครโพลิสของกรีก หิน ที่ใช้สร้างแตกต่างกับวิหารอื่นๆ อาจเป็นเพราะถูกปกคลุมด้วยทรายเป็นเวลานาน การวาง แบบของพื้นที่แปลกและเฉพาะตัว เป็นวิหารของเทพเจ้าสององค์คือ **เทพโซเบค** เทพเจ้า แห่งความอุดมสมบูรณ์ มีรูปร่างเป็นมนุษย์แต่เศียรเป็นจระเข้ และ **เทพเจ้าฮารโอริส** เทพ เจ้าแห่งการแพทย์อียิปต์โบราณ วัดนี้จึงบูชาเทพโซเบคซึ่งมีหัวเป็นจระเข้ และมีจระเข้มีมมี



เก็บรักษาไว้ ชมภาพแกะสลักพระนางคลีโอพัตรา ซึ่งเป็นรูปแบบของเครื่องแต่งกายในการทำ
 ภาพยนตร์ และภาพแกะสลักที่สำคัญ คือภาพแกะสลักการ แพทย์แผนโบราณโดยเฉพาะภาพ
 การคลอดลูกของหญิงอียิปต์โบราณและปฏิทินโบราณมีร้านค้ามากมายตั้งอยู่ตลอดแนวท่าเรือ
 ขายเสื้อผ้าและสินค้าพื้นเมือง...จากนั้นนำท่านกลับสู่เรือ...เรือออกเดินทางสู่เมืองเอ็ดฟู
 บริการอาหารค่ำบนเรือ (บุฟเฟต์)

ค่า

ที่พักร: พักบนเรือล่องแม่น้ำไนล์ หรือเทียบเท่า (คืนที่ 4)

วันที่ 6

(เรือสำราญ/3) - เอ็ดฟู – เอสนา - ลักซอร์

B

L

D

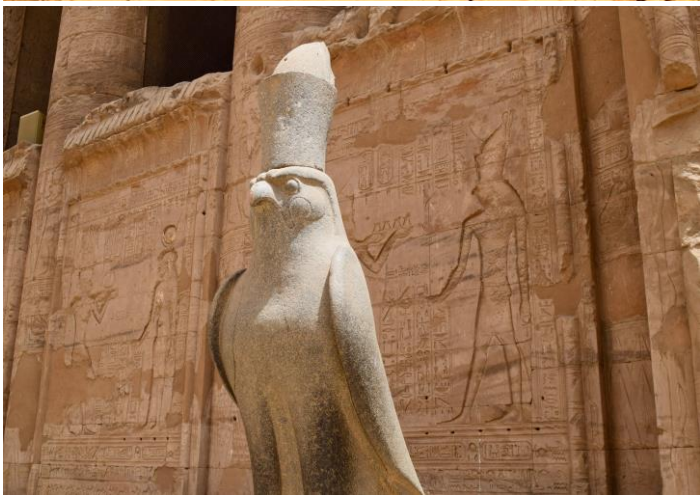
เช้า

บริการอาหารเช้าบนเรือ (บุฟเฟต์)

นำท่านชม **วิหารเอ็ดฟู (Edfu)** (เมื่อเรือมาถึงวิหารคณะต้อง **นั่งรถม้า** สู่วิหารประมาณ 10
 นาที **รถม้า 1 คน นั่งได้ 4 ท่าน**) วิหารสร้างขึ้นเพื่อบูชาเทพเจ้าฮอรัส ซึ่งสร้างด้วยหินสีดำ ใน
 สมัยพระนางคลีโอพัตรา เมื่อประมาณเกือบ 2,000 ปีมาแล้ว

พิเศษ ..!! แคมนั่งรถม้าชม **วิหารเอ็ดฟู** ซึ่งได้รับการยกย่องว่า เป็นวิหารอียิปต์โบราณที่ยังคงสภาพสมบูรณ์
 ที่สุดตั้งอยู่ศูนย์กลางของบริเวณที่อยู่อาศัย สร้างขึ้นเพื่อบูชา **เทพเจ้าฮอรัส (Horus)** มีเศียรเป็นเหยี่ยว
 เป็นเทพเจ้าแห่งความดีและฉลาดรอบรู้ มองได้ไกลเหมือนตาเหยี่ยว อดีตวิหารถูกปกคลุมด้วยทรายเกือบถึง
 ยอดตัวเสาและหัวเสาเป็นเวลา นาน ปี ค.ศ. 1860 มีการขนทราย ปรากฏว่าตัววิหารยังแข็งแรง แน่นหนา
 ขนาดของวิหารยาว 137 เมตร มีเสาใหญ่แบบไพรอนที่วัดได้ 79 เมตรตรงด้านหน้า และสูง 36 ม. วิหารนี้มี
 ขนาดใหญ่และสวยงาม สมควรแก่เวลาเดินทางกลับเรือ

(กรุณาที่ปคนขับรถม้าท่านละ US\$ 1)



ล่องเรือผ่านชม **วิหารเอสนา (Esna Temple)** สร้างขึ้นเพื่อบูชาเทพเจ้าคนหมู่มากที่มีเศียรเป็น
แกะ วิหารเอสนาเริ่มสร้างในสมัยกษัตริย์ททุทโมซิสที่ 3 ในสมัยราชวงศ์ที่ 18

หมายเหตุ ท่านสามารถชมเวลาเรือผ่าน **Esna Lock** ประตูปรับระดับน้ำ เมื่อเรือเข้าล็อก ประตูจะปิด
ด้านหลัง และระดับน้ำในล็อกจะถูกปรับให้ตรงกับระดับของแม่น้ำฝั่งท้ายน้ำที่เรือจะออก และ
สามารถแล่นออกไปได้เมื่อประตูฝั่งท้ายเปิดออก



เรือแล่นสู่ **เมืองลักซอร์ (Luxor)** ซึ่งเดิมชื่อ "ธีบส์" เป็นเมืองหลวงเก่าปกครองโดยราชวงศ์ที่ 18 -19 ตั้งอยู่สองฝั่งแม่น้ำไนล์พื้นที่ส่วนใหญ่ เป็นเมืองที่เต็มไปด้วยโบราณสถาน มีประวัติมากกว่า 3,000 ปี ทั้งยังได้รับการยกย่องเป็น "พิพิธภัณฑ์เปิดโล่งที่ใหญ่ที่สุดในโลก" เป็นที่ตั้งของหุบผากษัตริย์ หุบผาราชินี สุสานของฟาโรห์และเชื้อพระวงศ์รวมถึงสุสานของฟาโรห์ตุตันคาเมน มีวิหารที่สวยงามที่สร้างเพื่อบวงสรวงเทพเจ้า อาทิ มหาวิหารคาร์นัค วิหารลักซอร์

ค่า บริการอาหารค่ำบนเรือ (บุฟเฟต์)

 **ที่พัก: พักบนเรือล่องแม่น้ำไนล์ หรือเทียบเท่า (คืนที่ 5)**

วันที่ 7

(เรือสำราญ/4) ลักซอร์ - (บินในประเทศ) ไคโร

B

L

D

05.00 น. หากท่านสนใจขึ้นบอลูนลอยฟ้าซื้อเพิ่มท่านละประมาณ USD กรุณาติดต่อหัวหน้าทัวร์



เช้า บริการอาหารเช้าบนเรือ (บุฟเฟต์)

จากนั้น

ออกเดินทางโดยรถยนต์เพื่อเที่ยว **ชมเมืองลักซอร์** ชม เขตเวสต์แบงก์ (West Bank) หรือเมืองทางฝั่งตะวันตกของแม่น้ำไนล์ (**ฝั่งคนตาย**) ชม **อนุสาวรีย์แห่งเมมนอน (Colossi of Memnon)** รูปสลักหินทรายขนาดใหญ่ 2 รูป มีความสูงถึง 20 เมตรซึ่งสมัยก่อนเป็นวิหารที่ใช้ฝังศพของฟาโรห์อเมนโฮฟที่ 3 แต่เมื่อ 27 ปีก่อนคริสตกาลเกิดแผ่นดินไหวรุนแรง ทำให้ตัววิหารทั้งหลังพังลงมา เหลือเพียงรูปสลัก 2 รูป



จากนั้น

นำท่านไปชม **หุบผากษัตริย์ (Valley of The Kings)** ซึ่งเป็นสถานที่ฝังพระศพของฟาโรห์ 62 พระองค์ แยกตามสุสานต่างๆในบริเวณหุบผา ซึ่งตั้งอยู่บริเวณหน้าผาธิบัน ที่บริเวณนี้เป็นภูเขาหินทรายสีแดง ในแต่ละสุสานต้องใช้เวลาขุดเจาะภูเขาเข้าไปทำเป็นช่องทางลับภายใน จะทำทางเดินเป็นช่วงๆ และทำเป็นห้องสำหรับวางโลงศพ สมบัติ ข้าวของเครื่องใช้ส่วนตัวของฟาโรห์ ชมความอัศจรรย์ของภาพวาดตามผนังจากสี่รรมชาติที่มีอายุเป็นพันๆปีจากยุคฟาโรห์แต่ยังคงความสวยงามไว้นจนถึงยุคปัจจุบันนี้ นำท่านเข้าชม3สุสานที่สวยงามที่สุดและสมบูรณ์ที่สุด

หมายเหตุ

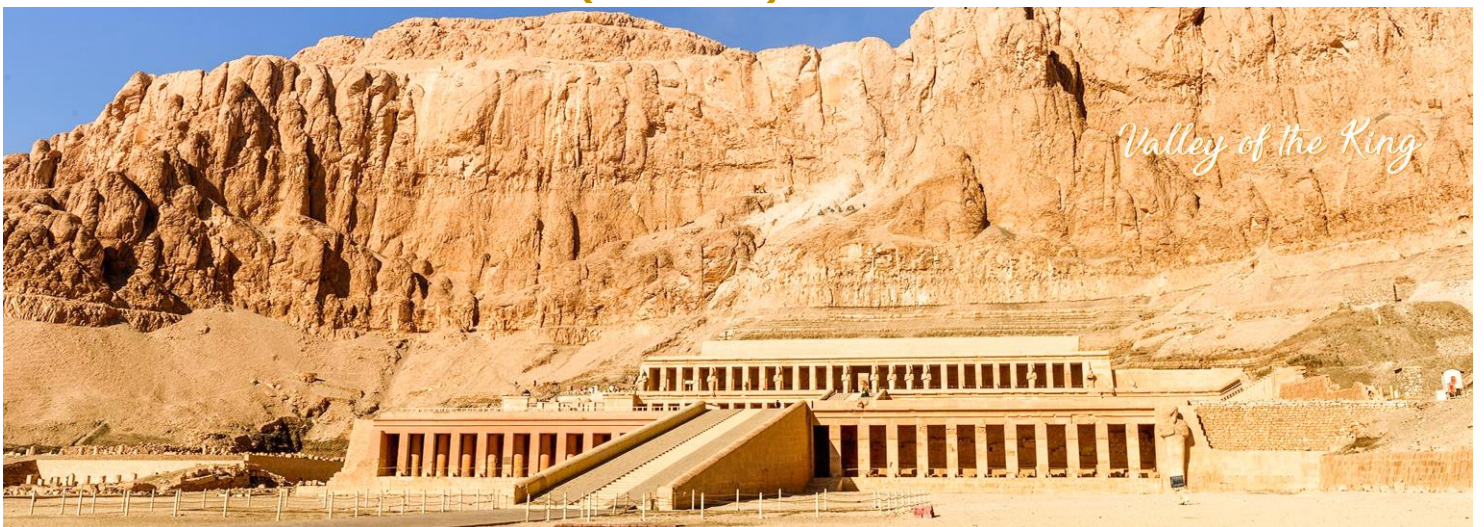
สุสานสร้างเมื่อฟาโรเริ่มครองราชย์ และจะหยุดสร้างเมื่อฟาโรห์สิ้นพระชน ดั้งนั้นสุสานยิ่งลึกแสดงว่าฟาโรห์ครองราชย์นาน

กลางวัน

บริการอาหารกลางวัน ณ ภัตตาคาร

บ่าย

นำท่านชม **เขตตะวันออก (East Bank)** หรือเรียกว่าฝั่งคนเป็น



ชม **วิหารลักซอร์** เป็นวิหารทรายเนื้อละเอียดที่ใหญ่มาก ตั้งอยู่ทางใต้และมีขนาดเล็กกว่าวิหารคาร์นัค สร้างสำหรับบวงสรวงพระผู้เป็นเจ้า มีบางส่วนเหมือนกับวิหารคาร์นัค ในสมัยโบราณเคยมีเสาโอเบลิสก์ตั้งอยู่สองต้นเคียงกันที่หน้าวิหาร ปัจจุบันเสาดันหนึ่งถูกนำไปตั้งไว้ที่จัตุรัสคองคอร์ด กรุงปารีส เพื่อเป็นของขวัญแด่กษัตริย์นโปเลียนพลุสของฝรั่งเศส ในปี ค.ศ. 1835 มีรูปขนาดเท่ากันยืนเรียงโดยรอบ ภายในชมรูปปั้นเต็มตัวของฟาโรห์ตุตันคาเมนและมเหสี ขนาดเท่ากัน (ปรกติโดยทั่วไปคนอียิปต์โบราณจะสร้าง รูปปั้นฟาโรห์ใหญ่กว่ามเหสี เพื่อแสดงอำนาจเหนือกว่ามเหสี) สมัยฟาโรห์รามเสสที่ 2 พระองค์ได้โปรดให้สร้างอุทยานหน้าวิหารนี้ไป 3 กิโลเมตร ตกแต่งด้วยรูปปฏิมากรรมทำด้วยหินแกรนิตควอร์ทไซต์ ชม **เสาโอเบลิสก์** เสาอนุชาสัญลักษณ์แห่งสุริยเทพ หมายถึงความสว่างและชีวิต ตรงข้ามกับปิรามิด อันเป็นสัญลักษณ์แห่งความไร้วิญญาณ การสร้างเสาโอเบลิสก์นิยมสร้างเป็นคู่ ลักษณะเป็นทรงยอดแหลมที่ตัดมาจากหินแกรนิตทั้งต้น มิใช่ทำหินแต่ละก้อนมาประกอบกัน ทางเดินจะตรงเป็นแนวนับจากประตูทางเข้า ไปจนถึงห้องบูชาเทพเจ้าด้านในสุด ซึ่งมีเพียง



ฟาโรห์เท่า นั้นที่เข้าได้ เสาแห่งนี้มีปาฏิหาริย์โดยครึ่งบนมีสีขาวซีด ครึ่งล่างเป็นสีเหลืองนวล เชื่อว่าตั้งจิตอธิษฐานขอพรจากเสานี้ จะสัมฤทธิ์ผลตั้งใจปรารถนา ชม **มหาวิหารคาร์นัค (The Temple of Karnak)** เป็นวิหารที่ใหญ่ที่สุดในโลก ตัววิหารหลังเดียวมีเนื้อที่ถึง 60 เอเคอร์

ค่า

ซึ่งใหญ่พอที่จะนำโบสถ์ขนาดใหญ่ของยุโรปไปวางได้ถึง10 หลัง มหาวิหารแห่งนี้เริ่มก่อสร้างในสมัยฟาโรห์ TUTMOSIS ที่ 1 เพื่อถวายแด่เทพอมอน-รา เมื่อกว่า 3,600 ปี มาแล้ว
บริการอาหารค่ำ ณ ภัตตาคาร...นำท่านเดินทางสู่สนามบินลัคซอร์

19.45 น. ออกเดินทางไป ไคโร โดยสายการบิน อีgyptแอร์ เที่ยวบินที่ MS69 LXR-CAI

20.55 น. เดินทางถึง สนามบินไคโร...รับกระเป๋าสัมภาระ

ที่พักรับ: Tolip Golden Plaza Cairo หรือเทียบเท่า (คืนที่ 6)

		<u>วันที่ 8</u>	B	L	D
		ไคโร - ฟายูม - ไคโร			
เช้า	บริการอาหารเช้า ณ โรงแรม				
จากนั้น	ออกเดินทางมุ่งหน้าสู่ ฟายูม โอเอซิส (FAYOUM OASIS) ระยะทาง 116 ก.ม. ใช้เวลาเดินทางประมาณ 2 ชั่วโมง มีการคาดการณ์ว่าโอเอซิสแห่งนี้ เป็นโอเอซิสที่ถูกขุดขึ้นมาในสมัยฟาโรห์ที่ 12 เพื่อใช้ในการกักเก็บน้ำไว้ใช้ในหน้าแล้ง เป็นโอเอซิสที่มีขนาดใหญ่ และมีลำคลองหลายแขนงเชื่อมกับแม่น้ำไนล์ จุดเด่นของที่นี่คือกังหันน้ำ ที่ตั้งอยู่ตามแนวชายคลองต่าง ๆ ในพื้นที่				





กลางวัน บริการอาหารกลางวัน (บรรยากาศกลางทะเลทราย)

นำท่านเปลี่ยนรถเป็น **4WD พร้อมคนขับ (รถขับเคลื่อน 4 ล้อ) 1 คัน / 6 ท่าน** ท่านจะได้สนุกสนานและตื่นเต้นเร้าใจ พร้อมสัมผัสกับประสบการณ์นั่งรถตะลุยไปบนทะเลทราย นำท่านชมแหล่งน้ำตกกลางทะเลทราย **Wadi El Rayan Waterfalls** และ ทะเลสาบ **Magic Lake** ชมซากวาฬ **Whale Fossils** และฟอสซิลของไดโนเสาร์ที่อาศัยในทะเล...ได้ เวลาอันสมควรนำท่านเดินทางกลับไคโร

ค่า บริการอาหารค่ำ ณ ภัตตาคาร

 **ที่พัก: Tolip Golden Plaza Cairo หรือเทียบเท่า (คืนที่ 7)**

วันที่ 9
เที่ยวเต็มวัน ไคโร

B L -

เช้า บริการอาหารเช้า ณ โรงแรม

นำท่าน **ชมพิพิธภัณฑ์สถานแห่งชาติอียิปต์** ออกแบบโดยโดยสถาปนิกชาวฝรั่งเศส ชื่อ มาร์เซล โดนอน ผู้ชนะเลิศการแข่งขันระหว่างประเทศ เป็นสถานที่เก็บสะสมโบราณวัตถุที่เก่าแก่และล้ำค่ามากมาย ครอบคลุมตั้งแต่ก่อนยุคประวัติศาสตร์จนถึงยุคจักรวรรดิโรมัน มากกว่า 120,000 ชิ้น เก็บรวบรวมและจัดแสดง เล่าเรื่องราวความเป็นมาของอารยธรรมอียิปต์โบราณอันรุ่งเรืองไว้อย่างสวยงาม โดยเฉพาะไฮไลท์ **ห้องจัดแสดงสมบัติอันล้ำค่าขององค์ฟาโรห์ตุตันคาเมน** รวบรวมเครื่องใช้ต่างๆของฟาโรห์อย่างครบครัน ชมโลงศพทองคำแทหนัก 110 ก.ก. พร้อมหน้ากากทองคำของฟาโรห์ตุตันคาเมนหนัก 11 ก.ก. และสมบัติส่วนตัวอีกมากมายของพระองค์ เช่น เตียงบรรทม, รถศึก และเก้าอี้บัลลังก์ทองคำ ชมรูป

แผ่นดินที่แสดงถึงชีวิตประจำวันของชาวอียิปต์ ชมพระเศียรของพระนางเนเฟอร์ติติ 1 ใน 2 ชิ้นที่มีชื่อของโลก (อีกชิ้นอยู่ที่เบอร์ลิน) ชมพระรูปของฟาโรห์อักนาแทน-ฟาโรห์นักปฏิวัติ ชมพระรูปของพระนางฮัตเชปสุต (ฟาโรห์สตรีองค์เดียวของอียิปต์) นอกจากนี้ท่านยังได้ชมสมบัติ



อันล้ำค่าอื่นๆ เช่น แหวน, สร้อยข้อมือ, สร้อยคอ ฝีมือประณีต ล้วนมีอายุกว่า 3,300 ปี สัมผัสความยิ่งใหญ่แห่งศาสตร์ การเตรียมตัวหลังความตายของชาวอียิปต์ หรือ การทำมัมมี่ (Mummy) ชมมัมมี่ของคนและสัตว์ทั้งเด็กและผู้ใหญ่ พร้อมร่วมค้นหาคำตอบแห่งปริศนาคัมภีร์มรณะ นำท่านชม **สุเหร่าโมฮัมหมัดอาลี (Ali Mosque)** ซึ่งเริ่มสร้างในปี ค.ศ. 1830 และเสร็จในปี ค.ศ. 1857 ออกแบบโดยสถาปนิกชาวกรีกในแบบตามอย่างออกตโดมัน หรือตุรกี ใน ปัจจุบัน ภายในมีนาฬิกาบนลานในสุเหร่าซึ่งเป็นของขวัญในการแลกเปลี่ยนกับอนุสาวรีย์ปลายแหลมโอปิลิสก์ของรามเซส ที่สอง เพื่อสร้างสัมพันธไมตรีอันดีระหว่างอียิปต์ฝรั่งเศส พร้อม ชมวิวของเมืองไคโรจากมุมสูง



กลางวัน
จากนั้น

บริการอาหารกลางวัน ณ ภัตตาคาร
นำท่านช้อปปิ้งสินค้าพื้นเมืองที่ **ตลาดข่าน เอล คาลิลี (Khan El Khalili Bazaar)**
หลากหลายด้วยร้านค้า เครื่องเทศ เครื่องเงิน, ร้านทอง, เสื้อผ้า ตลาดใหญ่ในอียิปต์ เป็น
ตลาดที่มีชื่อเสียงที่สุดในอียิปต์ มีของฝากของขายมากที่สุด มีตรอกซอกเล็กซอกน้อยให้
เดินเล่นช้อปปิ้ง ตลาดนี้สร้างขึ้นมาตั้งแต่ปี ค.ศ. 1382 หรือประมาณ 6 ร้อยกว่าปีเลย...
อิสระให้ท่านเลือกชมสิ่งของมากมาย...จนถึงเวลานัดหมาย **อิสระอาหารค่ำเพื่อสะดวกแก่**
การเชคเข้าสนามบิน



19.55 น. ออกเดินทางไป อัมมาน โดยสายการบินรอยัลจอร์แดนเนียน เที่ยวบินที่ RJ 506
22.15 น. เดินทางถึง สนามบินกรุงอัมมาน ประเทศจอร์แดน...รถต่อเครื่องบิน

วันที่ 10

(จอร์แดน) อัมมาน - กรุงเทพฯ

- - -

02.15 น. ออกเดินทางไป กรุงเทพฯ โดยสายการบินรอยัลจอร์แดนเนียน เที่ยวบินที่ RJ 182
14.25 น. เดินทางถึง สนามบินสุวรรณภูมิ โดยสวัสดิภาพ

หมายเหตุ : เวลาที่ปรากฏในโปรแกรมกับการปฏิบัติจริงอาจแตกต่างกันเล็กน้อย ขอให้ท่านรับทราบคำแนะนำการเปลี่ยนแปลง
การนัดหมายเวลาในการทำกิจกรรมอีกครั้งจากหัวหน้าทัวร์ บริษัทอาจทำการเปลี่ยนแปลงรายการ ได้ตามความ
จำเป็นและเหมาะสม แต่จะยึดผลประโยชน์ของลูกค้าเป็นสำคัญ

อัตราค่าใช้จ่าย: คณะผู้ใหญ่เดินทาง 15 -20 ท่านขึ้นไป (บาท)

ผู้ใหญ่พัก 2 ท่านต่อห้อง พัก 2 - 3 ท่านต่อห้อง ราคา รวมตัว เครื่องบิน)	129,999.-
พักเดี่ยวเพิ่มท่านละ	25,500.-

เงื่อนไขในการจองทัวร์

ยืนยันทริป : โอนเงินมัดจำเพื่อยืนยันที่นั่ง **ท่านละ 50,000 บาท** หลังจากที่เซลล์คอนเฟิร์มการจอง ตามพร้อมส่งสำเนาหน้าพาสปอร์ตผู้เดินทางและสลิปหรือหลักฐานการจอง
งวดที่ 2 : ส่วนที่เหลือชำระ(30 วันก่อนออกเดินทาง) ก่อนออกเดินทางหรือตามเจ้าหน้าที่กำหนด
****ราคาอาจมีการปรับขึ้น – ลง ตามราคาน้ำมันที่ปรับขึ้นลง แต่จะปรับตามความเป็นจริงที่สายการบินประกาศปรับและที่มีเอกสารยืนยันเท่านั้น (คิด ณ วันที่ 20 มิถุนายน 2565) ****

อัตราค่าใช้จ่ายรวม

1. ค่าตัวเครื่องบินชั้นประหยัดทั้งระหว่างประเทศ และ ภายในประเทศ ตามรายการระบุ
2. (กระเป๋าเดินทางเพื่อโหลดท่านละ 1 ใบน้ำหนักไม่เกิน 20 กก. / กระเป๋าถือขึ้นเครื่อง 1 ใบน้ำหนักไม่เกิน 7 กก)
3. ค่าภาษีสนามบิน ค่าภาษีน้ำมัน และค่าประกันภัยทางอากาศ (ประเทศตามระบุในโปรแกรมทัวร์)
4. ค่าที่พักโรงแรมตามที่ระบุตลอดการเดินทางพักห้องคู่ ตามรายการระบุ (อาจมีการเปลี่ยนแปลงได้ตามความเหมาะสม)
5. ค่าอาหารทุกมื้อตามรายการระบุ(เป็นอาหารท้องถิ่นแบบอิสลามทานง่ายและมีอาหารไทยเสริมทุกมื้อ)
6. น้ำเปล่าท่านละ 1 ขวด/ท่าน/วัน
7. ค่าวีซ่าอีอีพี (E tourist visa) เข้าได้ 1 ครั้ง
8. ค่าพาหนะ รถรับ-ส่ง ตลอดการเดินทาง ตามรายการระบุ
9. ค่าธรรมเนียมเข้าชมสถานที่ตามรายการระบุ
10. ไกด์ท้องถิ่นภาษาอังกฤษตามรายการระบุ
11. ค่าห้องพักในโรงแรมระดับ 5 ดาว ตามระบุในรายการหรือระดับเดียวกันรวม 4 คืน
12. ค่าห้องพักบนเรือระดับ 5 ดาว ตามที่ระบุในรายการหรือระดับเดียวกันรวม 3 คืน
13. ค่าทิปไกด์ ท้องถิ่น และคนขับรถ 100 เหรียญ ต่อลูกค้/ท่าน/ตลอดการเดินทาง
14. ค่าทิปพนักงานยกกระเป๋าบนเรือ 10USD/ท่าน
15. **ค่าประกันภัยการเดินทางอุบัติเหตุและสุขภาพแบบบุคคล (Asia Plus Basic)**

-วงเงินคุ้มครอง 1,000,000 บาท /คน

-ค่ารักษาพยาบาลในต่างประเทศวงเงิน 2,000,000 บาท

-ค่ารักษาพยาบาลต่อเนื่องในประเทศไทย 50,000 บาท

-ค่ารักษาพยาบาลครั้งแรกในประเทศไทย 100,000 บาท

****กรณีการรักษาพยาบาลต่อเนื่องในประเทศไทยผู้เอาประกันภัยต้องขอรับการรักษาพยาบาลในประเทศไทยภายใน 24 ชั่วโมงนับจากวันที่เดินทางกลับถึงประเทศไทย และ รับการรักษาต่อเนื่องไม่เกิน 7 วันนับจากวันที่ได้รับการรักษาครั้งแรกในประเทศไทย

****กรณีที่ผู้เอาประกันได้รับการรักษาพยาบาลที่ต่างประเทศผู้เอาประกันมีกำหนดเวลา 7 วันนับจากวันที่เดินทางกลับถึงประเทศไทยที่จะรับการรักษาต่อเนื่องในประเทศไทย

หมายเหตุ : คัมครองผู้เอาประกันภัยอายุสูงกว่า 75-85 ปี จ่ายเบี้ย 50 % ของจำนวนเงินเอาประกันภัย วงเงิน คัมครองอาหารเป็นพิษ (โดยแพทย์จะต้องระบุใบรับรองแพทย์ว่า อาหารเป็นพิษเท่านั้น) แต่ทั้งนี้ยอมอยู่ใน ข้อจำกัดที่มีการตกลงไว้กับบริษัทประกันชีวิต

ค่าใช้จ่ายนี้ไม่รวม

1. ค่าจัดทำหนังสือเดินทาง(PASSPORT) และเอกสารวีซ่าของคนต่างด้าว
2. ภาษีต่าง ๆ เช่น ภาษี 7% ภาษีหัก ณ ที่จ่าย 3% ฯลฯ
3. ค่าใช้จ่ายส่วนตัวอื่นๆ เช่น ค่าโทรศัพท์, ค่าซักกรีด, มินิบาร์และทีวีช่องพิเศษ ฯลฯ ที่ไม่ได้ระบุไว้ในรายการ
4. ค่าอาหารและเครื่องดื่มสั่งพิเศษที่ไม่ได้ระบุในรายการ
5. ค่าทิปซีมา, ค่าซีลา, ซีอูส, รถม้า ฯลฯ ที่ไม่ได้ระบุในรายการ
6. ค่าน้ำหนักเกินพิกัดตามสายการบินกำหนด 20 กิโลกรัม
7. ค่าพนักงานยกกระเป๋าในโรงแรมซึ่งท่านจะต้องดูแลกระเป๋าด้วยตัวท่านเอง เพื่อป้องกันการสูญหาย
8. ค่าเข้าชมลงไปปิรามิดหลังใหญ่ 300 EGP และหลังอื่นๆ ประมาณ 60 EGP
9. ค่าเข้าชมมัมมี 11 พระองค์ที่พิพิธภัณฑิอียิปต์ ประมาณ 150 EGP
10. ค่าเช่าหลุมตุตันคาเมน ที่หุบผากษัตริย์ประมาณ 200 EGP
11. ค่ากล้องถ่ายรูปวิดีโอ และค่ากล้องมือถือ บางสถานที่ที่เรียกเก็บ
12. ค่าใช้จ่ายส่วนตัว อาทิ ค่าโทรศัพท์, ค่าซักกรีด, ค่าเครื่องดื่มในห้องพัก และค่าอาหารที่สั่งมาในห้องพักค่าอาหาร และ เครื่องดื่มที่สั่งพิเศษในร้านอาหารนอกเหนือจากรายการ
13. ****ทิปหัวหน้าทัวร์ไทยแล้วแต่ความพึงพอใจในบริการของท่าน บริษัทฯมิได้มีผลประโยชน์ใดๆทั้งสิ้นขึ้นอยู่กับ การพิจารณาของท่านเพื่อเป็นกำลังใจให้กับหัวหน้าทัวร์ที่บริการท่าน****

ข้อแนะนำและแจ้งเพื่อทราบ

- ❖ สำหรับห้องพัก 3 เตียง ทั้งโรงแรมและบนเรือมีแบบเสริมเตียงเท่านั้น
- ❖ ตัวเครื่องบินเป็นแบบกรุปหรือตัวหมู่คณะ หากออกตัวแล้วไม่สามารถขอเงินคืนได้และไม่สามารถเปลี่ยนวันเดินทางได้
- ❖ กรณีเดินทางโดยลูกค้าจัดการตัวเครื่องบินเอง (Land Only) ลูกค้าดำเนินการมาเที่ยวร่วมกับคณะ (Join Tour) หรือมา พบคณะทัวร์ด้วยตัวเอง และต้องรับผิดชอบค่าใช้จ่ายในการมาพบคณะใหญ่ด้วยตัวเอง รวมถึงหากกรณีเที่ยวบินของ คณะใหญ่เกิดความล่าช้าหรือยกเลิก เที่ยวบินอันด้วยสาเหตุใดๆก็ตาม

กรณียกเลิก

- ✓ หากมีการชำระมัดจำทัวร์และต้องการยกเลิกไม่ว่ากรณีใดๆก็ตามต้องชำระค่าบริการ ท่านละ 2,000 บาท
- ✓ ยกเลิกเดินทาง 30 วันล่วงหน้าก่อนการเดินทางหักค่าธรรมเนียมท่านละ 2,000 บาท และใช้จ่ายที่เกิดขึ้นจริง เช่น มัด จำตัวเครื่องบิน, วีซ่า, ค่าดำเนินการ (ถ้ามี), ค่าโรงแรม, ค่าตัวรถไฟ, หรืออื่นๆ โดยจะมีรายละเอียดแสดงให้แก่ลูกค้าได้รับ ทราบ (หมายเหตุ: ช่วง Peak season สายการบินให้มัดจำล่วงหน้า 2-3 เดือนก่อนออกเดินทาง)
- ✓ แจ้งยกเลิกเดินทาง 15-29 วัน ก่อนการเดินทาง หัก 50% ของราคาทัวร์ + ค่าธรรมเนียม 2,000 บาท
- ✓ แจ้งยกเลิกเดินทาง 0-14 วัน ก่อนการเดินทาง หัก 100 % ของราคาทัวร์

***หากมีการยกเลิกการจองทัวร์ หลังจากยื่นวีซ่าเรียบร้อยแล้วบริษัทของสงวนสิทธิ์ในการนำพาสปอร์ตไปยกเลิกวีซ่า ในทุกกรณี ไม่ว่าค่าใช้จ่ายในการยื่นวีซ่าจะรวมหรือแยกจากรายการทัวร์ก็ตาม

เงื่อนไขการเดินทาง

- 1) รายการนี้เป็นเพียงข้อเสนอที่ต้องได้รับการยืนยันจากบริษัทฯ อีกครั้งหนึ่ง หลังจากได้สำรองที่นั่งบนเครื่อง และโรงแรมที่พักในต่างประเทศเป็นที่เรียบร้อยแล้ว แต่อย่างไรก็ตามรายการนี้อาจเปลี่ยนแปลงได้ตามความเหมาะสม
- 2) ราคานี้คิดตามราคาตั๋วเครื่องบินในปัจจุบัน หากราคาตั๋วเครื่องบินปรับสูงขึ้น บริษัทฯ ขอสงวนสิทธิ์ที่จะปรับราคาตั๋วเครื่องบินตามสถานการณ์ดังกล่าว
- 3) บริษัทฯ ขอสงวนสิทธิ์ที่จะเปลี่ยนแปลงรายละเอียดบางประการในทัวร์นี้ เมื่อเกิดเหตุสุดวิสัยจนไม่อาจแก้ไขได้ ได้ตามความจำเป็นและเหมาะสม แต่จะยึดผลประโยชน์ของลูกค้าเป็นสำคัญ
- 4) บริษัทฯ ขอสงวนสิทธิ์ที่จะเลื่อนการเดินทางในกรณีที่มีผู้ร่วมคณะไม่ถึง 15 ท่าน หรือตามที่บริษัทฯ กำหนด
- 5) บริษัทฯ ขอสงวนสิทธิ์ที่ไม่รับผิดชอบค่าเสียหายในเหตุการณ์ที่เกิดจากสายการบิน ภัยธรรมชาติ และอื่นๆ ที่อยู่นอกเหนือการควบคุมของทางบริษัทฯ หรือค่าใช้จ่ายเพิ่มเติมที่เกิดขึ้นทางตรงหรือทางอ้อม เช่น การเจ็บป่วย, การถูกทำร้าย, การสูญหาย, ความล่าช้า หรือจากอุบัติเหตุต่างๆ
- 6) กรณีท่านยกเลิกก่อนรายการท่องเที่ยวจะสิ้นสุดลง ทางบริษัทฯ จะถือว่าท่านสละสิทธิ์และจะไม่รับผิดชอบค่าบริการที่ท่านได้ชำระไว้แล้วไม่ว่ากรณีใดๆ ทั้งสิ้น
- 7) บริษัทฯ ขอสงวนสิทธิ์ที่จะไม่รับผิดชอบต่อการห้ามออกนอกประเทศ หรือ ห้ามเข้าประเทศ อันเนื่องมาจากมีสิ่งผิดกฎหมายหรือเอกสารเดินทางไม่ถูกต้อง หรือ การถูกปฏิเสธในกรณีอื่นๆ
- 8) กรณีเกิดความผิดพลาดจากตัวแทน หรือ หน่วยงานที่เกี่ยวข้อง จนมีการยกเลิก ล่าช้า เปลี่ยนแปลง การบริการจากสายการบินบริษัทฯ ขนส่ง หรือ หน่วยงานที่ให้บริการ บริษัทฯ จะดำเนินการโดยสุดความสามารถที่จะจัดบริการทัวร์อื่นทดแทนให้ แต่จะไม่คืนเงินให้สำหรับค่าบริการนั้นๆ
- 9) หากท่านไม่สามารถไปเที่ยวในสถานที่ที่ระบุในโปรแกรมได้ อันเนื่องมาจากธรรมชาติ ความล่าช้า และความผิดพลาดจากทางสายการบิน จะไม่มีการคืนเงินใดๆ ทั้งสิ้น แต่ทั้งนี้ทางบริษัทฯ จะจัดหารายการเที่ยวสถานที่อื่นๆ มาให้ โดยขอสงวนสิทธิ์การจัดหาโดยไม่แจ้งให้ทราบล่วงหน้า
- 10) เมื่อท่านออกเดินทางไปกับคณะแล้ว ท่านงดการใช้บริการรายการใดรายการหนึ่ง หรือไม่เดินทางพร้อมคณะถือว่าท่านสละสิทธิ์ ท่านไม่อาจเรียกร้องค่าบริการ และเงินมัดจำคืน ไม่ว่ากรณีใดๆ ทั้งสิ้น

เอกสารประกอบการยื่นขอวีซ่า สำหรับผู้ใหญ่ และ เด็ก

VISA EGYPT = ใช้เวลายื่น 15 วัน (นับรวม เสาร์ – อาทิตย์)

1. **กรอกแบบฟอร์มข้อมูล** : กรณากรอกข้อมูลให้ครบถ้วน
2. **หนังสือเดินทาง** : ต้องมีอายุเหลือมากกว่า 6 เดือน นับจากวันเดินทาง
3. **รูปถ่าย** : รูปสี ขนาด 2 นิ้ว = 2 รูป (ถ่ายไม่เกิน 6 เดือน พื้นหลังฉากสีขาว)
4. **สำเนาบัตรประชาชน หรือ สำเนาใบสตีปัตร**
5. **สำเนาใบเปลี่ยนชื่อ (ถ้ามี)** :
6. **สำเนาทะเบียนสมรส / สำเนาใบหย่าหรือสำเนาใบมรณะบัตรคู่สมรส**
7. **หลักฐานการทำงาน**
 - กรณีเป็นพนักงาน** : ออกจดหมายรับรองการทำงาน : ภาษาอังกฤษ + หัวจดหมายบริษัท + แนบประทับตราบริษัท
 - หนังสือรับรองการทำงานจากบริษัทฯ ควรระบุ : ตำแหน่ง, อัตราเงินเดือน, วันเริ่มทำงาน)
 - กรณีเป็นเจ้าของกิจการ** : (**ต้องแปล**ทะเบียนการค้าเป็นภาษาอังกฤษ)
 - สำเนาใบทะเบียนการค้าและหนังสือรับรองการจดทะเบียน (สำเนาไม่เกิน 3 เดือน) + **ประทับตราบริษัท**
 - กรณีเป็นข้าราชการ** : ออกจดหมายรับรองการทำงาน : ภาษาอังกฤษ + หัวจดหมาย ราชการ / หน่วยงาน+ **ประทับตรา** + **สำเนาบัตร ราชการ**
 - สำเนาใบทะเบียนการค้าและหนังสือรับรองการจดทะเบียน (อายุสำเนาไม่เกิน 3 เดือน) + **ประทับตราบริษัท**
 - กรณีเป็น นักเรียน/นักศึกษา** : จดหมาย (ฉบับจริง)ภาษาอังกฤษ+หัวจดหมายสถาบัน+ **ประทับตรา**
8. **หลักฐานการเงิน** :
 - หนังสือรับรองสถานะทางการเงิน จากธนาคาร : (Certify Letter from Bank) : ฉบับจริงเท่านั้น
 - หมายเหตุ** : กรณียื่น Visa Egypt ต้องใช้ จดหมาย รับรองจากธนาคารเท่านั้น
9. **กรณีเป็น เด็ก (อายุต่ำกว่า 20 ปี)**
 - กรณี เด็ก เดินทางกับบิดา : ต้องมี **หนังสือยินยอมจากอำเภอบิดา** (ของมารดา) เป็นภาษาอังกฤษ
 - กรณี เด็ก เดินทางกับมารดา : ต้องมี **หนังสือยินยอมจากอำเภอบิดา** (ของบิดา) เป็นภาษาอังกฤษ
 - กรณี เด็ก ไม่ได้เดินทางกับ**บิดาและมารดา** : ต้องมี **หนังสือยินยอมจากอำเภอบิดา** (ของบิดา+มารดา) เป็นภาษาอังกฤษ+ **หนังสือรับรองค่าใช้จ่าย**