



เซี่ยงไฮ้ • ซูโจว

5 DAYS 3 NIGHTS

NEW!!

Shanghai



พักโรงแรม

ระดับ
4 ดาว



ลิ้มรสเมนูพิเศษ

เสี่ยวหลงเปา
ชาหมู่อารวย
บุฟเฟ่ต์ Seafood



ทัวร์คุณธรรม

ไม่ลงร้านช้อปปิ้ง
ไม่ขายออฟชั่น

ราคาเพียง **28,999** FREE VISA

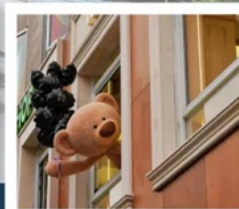
เมืองโบราณผานหลงกู่เจิน / ถนนผิงเจียงลุ่ / Tian An 1,000 Trees Square
Shanghai Natural History Museum / Starbuck Reserve / ถนนย่านอันฟู่
ย่านซินเทียนตี้ / ซีนโฮไซมุก / Disney Flagship Store / หาดไวทาน
North Bund Green Land / ตลาดเซ็งหวังเมี่ยว / EKA Tianwu

รวมแหล่ง ต้าซ่า...
ในเซี่ยงไฮ้ที่ต้องไป!!

เดินทาง : ตุลาคม - ธันวาคม 2567



เมืองโบราณผานหลงกู่เจิน



ANFU ROAD



TIAN AN 1,000 TREES

เชียงใหม่ • ซูโจว 5 DAYS 3 NIGHTS

NEW!! Shanghai

รวมแหล่ง ต่ำซ่า...
ในเซี่ยงไฮ้ที่ต้องไป!!

ที่พักโรงแรม ระดับ 4 ดาว

ภัตตาคารบุฟเฟต์ อาหารค่ำ 3 มื้อ

ทัวร์กรุ๊ปธรรม โปคงเรือปั่น โบสถ์ออกซิ่น

เมืองโบราณผานหลงจิ้น

ANFU ROAD

TIAN AN 1,000 TREES

ราคาเพียง **28,999** FREE VISA

เมืองโบราณผานหลงจิ้น / ถนนผิงเจียงลุ่ / Tian An 1,000 Trees Square / Shanghai Natural History Museum
Starbuck Reserve / ถนนย่านอันฟู / ย่านซินเทียนตี้ / ซินหนงอู่ / Disney Flagship Store / หาดไว่ทาน
North Bund Green Land / ตลาดเจิ้งหวังเมี่ยว / EKA Tianwu

AIR CHINA
SHCAPVG5

เดินทาง : ตุลาคม - ธันวาคม 2567

วันที่	กำหนดการ	เช้า	เที่ยง	เย็น	โรงแรม
1	กรุงเทพฯ (สนามบินสุวรรณภูมิ)	X	X	X	
2	กรุงเทพฯ (สนามบินสุวรรณภูมิ) – เซี่ยงไฮ้ (CA806 : 01.40-07.00 / 03.15-08.30) – เมืองโบราณผานหลงจิ้น – ซูโจว – ถนนผิงเจียงลุ่	🕒	🕒	🕒	SUZHOU HOLIDAY INN EXPRESS HOTEL หรือเทียบเท่าระดับ 4 ดาว
3	ซูโจว – เซี่ยงไฮ้ – Tian An 1,000 Trees Square – Shanghai Natural History Museum – Starbuck Reserve – ถนนย่านอันฟู (Anfu Road) – ย่านซินเทียนตี้	🕒	🕒	🕒	SHANGHAI HOLIDAY INN EXPRESS HOTEL หรือเทียบเท่าระดับ 4 ดาว
4	ซินหนงอู่ – Disney Flagship Store (Lujiazui) – หาดไว่ทาน – ถนนนานกิง	🕒	🕒	🕒	SHANGHAI HOLIDAY INN EXPRESS HOTEL หรือเทียบเท่าระดับ 4 ดาว
5	North Bund Green Land – ตลาดเจิ้งหวังเมี่ยว – EKA Tianwu – เซี่ยงไฮ้ – กรุงเทพฯ (สนามบินสุวรรณภูมิ) (CA805 : 21.20-00.40+1 / 23.15-02.15+1)	🕒	🕒	🕒	

กรุณาเตรียมค่าทิปหัวหน้าทัวร์,ไกด์และคนขับรถ จำนวน 1,500 บาท ตลอดการเดินทาง

HIGHLIGHT

Shanghai



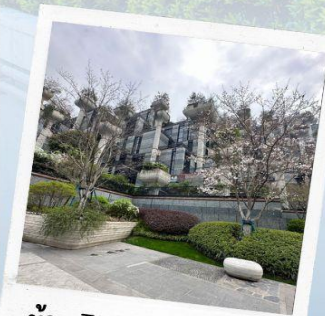
ชมวิวยามค่ำคืน



North Bund
Greenland



เมืองโบราณ
ผานหลงกู่เจิน



ห้าง Tian AN 1,000



Shanghai Natural
history Museum



ANFU ROAD



เที่ยวครบ..จบทุกไฮไลต์ !!

- ขึ้นชม หอไข่มุก จุดชมวิวมุมสูงของ มหานครเซี่ยงไฮ้
- ต่ำๆ...เมืองโบราณผานหลงกู่เจิน กับ จุดชมมังกรขดลึบจุด
- Shanghai Natural History Museum มิวเซียมประวัติศาสตร์ของเซี่ยงไฮ้ รวบรวมสัตว์ในตำนาน แหล่งเรียนรู้สุดเจ๋ง!!
- แลนด์มาร์คสุดฮิป!!...ช้อปปิ้ง กับ “ANFU ROAD”
- เที่ยวได้รูป North Bund Green Land มุมถ่ายรูปสุดปังไม่ควรพลาด!!
- Tian An 1,000 Trees Square แหล่งรวมสินค้า ดีไซน์สุดทันสมัย
- ลิ้มรสเมนูพิเศษ...เสี่ยวหลงเปา / บุฟเฟ่ต์ซีฟู้ด / ขาหมูร่ำรวย



โปรแกรมการเดินทาง

วันแรก กรุงเทพฯ (สนามบินสุวรรณภูมิ)

22.30/23.59 น. ✈️ พร้อมกันที่ ท่าอากาศยานสุวรรณภูมิ ณ อาคารผู้โดยสารขาออก (ระหว่างประเทศ) ชั้น 4 ประตู 9 บริเวณ ISLAND-U สายการบิน AIR CHINA (CA) โดยมีเจ้าหน้าที่จากทางบริษัทฯ คอยต้อนรับ และอำนวยความสะดวกแต่ท่านก่อนออกเดินทาง

วันที่สอง กรุงเทพฯ (สนามบินสุวรรณภูมิ) – เชียงใหม่ (CA806 : 01.40-07.00 / 03.15-08.30) – เมืองโบราณ ผานหลงกุ่เจิ้น – ซูโจว – ถนนฝิงเจียงลู่

01.40/03.15 น. เห็นฟ้าสูง เชียงใหม่ โดยสายการบิน AIR CHINA เที่ยวบินที่ CA806 ✈️
(บริการอาหารว่างบนเครื่อง)

07.00/08.30 น. เดินทางถึง สนามบินเมืองเชียงใหม่ “นครปารีสแห่งตะวันออก” ปัจจุบันเชียงใหม่เป็นศูนย์กลางอุตสาหกรรมที่ใหญ่ที่สุดของจีน จากนั้นนำท่านผ่านพิธีการตรวจคนเข้าเมืองและรับสัมภาระเรียบร้อยแล้ว

บริการท่านด้วย KFC ท่านละ 1 ชุด

นำท่านเดินทางสู่ เมืองโบราณผานหลงกุ่เจิ้น (เจียงหนานน้อย) เมืองโบราณทางตอนใต้ของแม่น้ำแยงซีที่ตั้งอยู่ในพื้นที่หุบเขาตะวันตก ใช้เวลาขับรถเพียง 5 นาทีจากศูนย์นิทรรศการและการประชุมแห่งชาติ (เชียงใหม่) เมืองผานหลงตั้งอยู่ทางฝั่งตะวันตกของท่าเรือผานหลง และปัจจุบันเป็นที่ตั้งของคณะกรรมการย่านผานหลงของเมืองซูโจว เขตชิงฝู่ ผานหลงกั้งเป็น 1 ใน 5 สระน้ำหลักบนแม่น้ำคู้ซังในสมัยโบราณ คดเคี้ยวไปมามีคำกล่าวที่ว่า “ผานหลงมี 18 โค้ง มองเห็นโค้งได้ทุกโค้ง” ตลาดที่เจริญรุ่งเรือง เมืองค่อยๆ ก่อตัวขึ้นตามสายน้ำที่ไหลยาว ภายในเมืองโบราณมีสะพานและวัดโบราณหลายแห่ง รวมถึง “จุดชมมังกรขดลึบจุด” เช่นนั่งเล่นน้ำคดเคี้ยว ตกปลาบนสะพานลำห้วย ฟังเสียงต้นสนและคลื่นยามค่ำคืน



เที่ยง
บ่าย

101 รับประทานอาหารกลางวันที่ภัตตาคาร

นำท่านเดินทางสู่ **ซูโจว (ใช้เวลาเดินทางประมาณ 1.30 ชม.)** เป็นเมืองที่มีความสวยงามไม่น้อยกว่าเมืองหังโจว ด้วยสวนและคลองสายน้ำใหญ่ที่มีความงดงามอย่างมีเอกลักษณ์แห่งหนึ่งที่มีประวัติความเป็นมายาวนานกว่า 2,500 ปี และได้รับสมญานามว่า “เมืองแห่งสวนงาม” จากนั้นนำท่านเดินทางสู่ **ถนนผิงเจียงลู่** หรือที่รู้จักกันในอดีตว่า ฉือฉวนหลี่ เป็นถนนและย่านประวัติศาสตร์ในเขตกุชู่ ทางตะวันออกเฉียงเหนือของซูโจว มณฑลเจียงซู ประเทศจีน เป็นพื้นที่ที่ได้รับการอนุรักษ์ไว้เป็นอย่างดีและเป็นส่วนหนึ่งของเมืองเก่าซูโจว



ค่ำ

102 รับประทานอาหารค่ำที่ภัตตาคาร **เมนูพิเศษ...ชาหมูร่ารวย**

👉 พักที่ SUZHOU HOLIDAY INN EXPRESS HOTEL หรือเทียบเท่าระดับ 4 ดาว

วันที่สาม

ซูโจว – เชียงไฮ้ – Tian An 1,000 Trees Square – Shanghai Natural History Museum – Starbuck Reserve – ถนนย่านอันฟู่ (Anfu Road) – ย่านซินเทียนตี้

เช้า

103 รับประทานอาหารเช้า ณ ห้องอาหารโรงแรม

นำเดินทางกลับสู่ **มหานครเซียงไฮ้ (ใช้เวลาเดินทางประมาณ 1.30 ชม.)** “นครปารีสแห่งตะวันออก” ปัจจุบันเซียงไฮ้เป็นศูนย์กลางอุตสาหกรรมที่ใหญ่ที่สุดของจีนแบ่งออกเป็น 2 เขต คือ เขตผู้ตงใหม่ และเขตผู้ซี เมืองเก่ากันโดยแม่น้ำหวงผู่ จากนั้นนำท่านเดินทางต่อ ชม **Tian An 1,000 Trees Square** ซึ่งเป็นงานออกแบบดีไซน์ที่ได้แรงบันดาลใจในการเปลี่ยนให้ตึกสูงในเมืองเซียงไฮ้ เปรียบเสมือนภูเขาที่ปกคลุมไปด้วยป่า ทั้งสองฟากฝั่งของริมน้ำ Suzhou Creek ในพื้นที่กว่า 15 เอเคอร์ โครงการต้นไม้ 1,000 ต้น เซียงไฮ้ เป็นไอดีในการปรับเปลี่ยนให้เมืองกลายเป็นพื้นที่สำหรับผู้คนในสังคม ผ่านการคิดค้นว่าจะทำอย่างไรให้พื้นที่ที่พัฒนาทางเศรษฐกิจอย่างมากและเต็มไปด้วยตึกสูง สามารถกลมกลืนไปกับพื้นที่สาธารณะ และสร้างพื้นที่ส่วนกลางสำหรับทุกคนในเมืองได้อย่างแท้จริง เพื่อให้ทุกคนที่ทำงานและใช้ชีวิตอยู่ในพื้นที่แห่งนี้ ได้มีสถานที่สำหรับพักผ่อนหย่อนใจด้วย



นำท่านเดินทางสู่ พิพิธภัณฑ์ประวัติศาสตร์ธรรมชาติเซี่ยงไฮ้ (Shanghai Natural History Museum) พิพิธภัณฑ์ที่สร้างการผสมผสานระหว่างการศึกษาและความบันเทิง สามารถเรียนรู้ประวัติศาสตร์และวัฒนธรรมมากมายจากพิพิธภัณฑ์ที่ยอดเยี่ยมแห่งนี้ ภายในอาคารแบ่งคอลเลกชันจัดแสดงเป็น 5 ชั้น นอกจากนี้ยังมีโรงภาพยนตร์ 4Dเราจะได้เห็นไดโนเสาร์แต่ละยุคผ่านเทคโนโลยี AR หรือ Augmented Reality (แค่ส่องจอในมือไปตามนิทรรศการแล้วจะเห็นไดโนเสาร์ปรากฏขึ้น)





เที่ยง
บ่าย

101 รับประทานอาหารกลางวันที่ภัตตาคาร
นำท่านเดินทางสู่ **Starbuck Reserve** สาขาใหม่ที่นครเซี่ยงไฮ้ มาพร้อมกับความยิ่งใหญ่อลังการ ครองตำแหน่งสตาร์บัคส์ที่สวยที่สุดในโลก ซึ่งได้ทำการเปิดตัวไปเมื่อวันที่ 6 ธันวาคม 2560 มีเนื้อที่ใหญ่โตถึง 2,787 ตารางเมตร ด้านบนของร้านตกแต่งด้วยแผ่นไม้รูปหกเหลี่ยมซึ่งเป็นงานแฮนด์เมดจำนวน 10,000 แผ่น และที่ตั้งตระหง่านอยู่กลางร้านคือถังคั่วกาแฟทองเหลืองขนาด 40 ตัน สูงเท่าตึก 2 ชั้น ประดับประดาด้วยแผ่นตราประทับแบบเงินโบราณมากกว่า 1,000 แผ่น ซึ่งบอกเล่าเรื่องราวความเป็นมาของสตาร์บัคส์



นำท่านเดินต่อ สู่ ถนนอันฟู (ANFU ROAD) ที่มีความยาว 862 เมตร มีอายุมากกว่าร้อยปี ย่านถนนคูกัน-ถนนอันฟู ได้รับการคัดเลือกให้เป็น **ริสอร์ทท่องเที่ยวระดับชาติแห่งแรก** สร้างขึ้นในช่วงปี 1915-1916 มีบ้านพักผู้คนอาศัยและร้านค้าต่างๆมากมาย และถนนอันฟู ยังมีศูนย์ศิลปะละครที่ตั้งอยู่ทางทิศตะวันตก ซึ่งเพิ่มบรรยากาศความโรแมนติก นอกจากนี้ย่านนี้ เป็นย่านเดินเล่น shopping และคาเฟ่ที่กำลังฮิตในวัยรุ่นและอินฟลูเอนเซอร์ ที่เชียงใหม่ มีร้าน เสื้อผ้าแฟชั่น คาเฟ่ ของต่างๆ ตลอดทั้งซอย



คำ **🎯 รับประทานอาหารค่ำที่ภัตตาคาร**
หลังอาหารค่ำนำท่านเที่ยวชม **ซินเทียนตี้** ย่านฮิปเตอร์ใจกลางนครเชียงใหม่ ที่วัยรุ่นต้องมา กลายเป็นสถานที่ท่องเที่ยวติดอันดับต้นๆไปแล้ว สำหรับแหล่งช้อปปิ้งแห่งนี้ ไม่แพ้แหล่งช้อปปิ้งรุ่นพี่ อย่าง ถนนนาบกิง ถนนอยู่เจียง Yu Yuan Bazaar ถือว่าเป็นอีก 1 ไฮไลท์เด็ดของนครแห่งนี้ เนื่องจากเอกลักษณ์ที่ไม่เหมือนใคร สิ่งปลูกสร้างที่ใช้อิฐบล็อกแบบสถาปัตยกรรมแบบ Shikumen (ซิกเหมิน) การผสมผสานระหว่างสถาปัตยกรรมตะวันตกกับจีนเข้าด้วยกัน ทางเดินหิน กำแพงหิน ประตูหิน บ้านเมืองเก่าแต่ดูแลรักษาอย่างดี



📍 พักที่ SHANGHAI HOLIDAY INN EXPRESS HOTEL หรือเทียบเท่าระดับ 4 ดาว

เช้า

📍 รับประทานอาหารเช้า ณ ห้องอาหารโรงแรม

นำท่านเดินทางสู่ หอไข่มุก เพื่อขึ้นหอไข่มุก ตั้งอยู่ฝั่งผู้ตงริมแม่น้ำหวังผู่ เขตลูเจียจู่ย แล้วเสร็จเมื่อปี ค.ศ. 1993 มีความสูง 468 เมตร เมื่อสร้างเสร็จ นับเป็นหอคอย ที่สูงอันดับ 4 ของโลก และในปัจจุบัน สูงเป็นอันดับ 5 รองจาก หอคอยโตเกียวสกายทรีของญี่ปุ่น ดูภายนอกเป็นลูกเหล็กกลม 15 ลูก อยู่ต่างมุมต่างระดับ ลูกเหล็กกลมที่อยู่ตอนกลางของหอเป็นหอชมวิวกว้างขวาง สามารถชมวิวกว้างทัศน์ของเซี่ยงไฮ้ได้ทุกด้าน ซึ่งปัจจุบันหอไข่มุกถือเป็นสัญลักษณ์ของเมืองเซี่ยงไฮ้อีกด้วย ให้ท่านได้ชมวิวยุโรปนครเซี่ยงไฮ้มุมสูง SKY WALK บนหอไข่มุกที่ความสูง 259 เมตรจากพื้นดิน



จากนั้นนำท่านสู่ Disney Flagship Store (Lujiazui) เป็นแหล่งรวมตัวละคร ดิสเนย์ แบบถูกลิขสิทธิ์ ที่มีขนาดใหญ่กว่าในสวนสนุก Disney land มีคาเรคเตอร์ตัวละครมากกว่า 2,000 รายการ เช่น มิกกี้ มินนี่ และเจ้าหญิงดิสนีย์ ให้ท่านช้อปปิ้งเป็นของขวัญที่ระลึก



เที่ยง 10 รับประทานอาหารกลางวันที่ภัตตาคาร

บ่าย นำท่านสู่บริเวณ **หาดไวทาน** ตั้งอยู่บนฝั่งตะวันตกของแม่น้ำหวงผู้มีความยาวจากเหนือจรดใต้ถึง 4 กิโลเมตร เป็นเขตสถาปัตยกรรมที่ได้ชื่อว่า “พิพิธภัณฑ์สิ่งก่อสร้างหมื่นปีแห่งชาติจีน” ถือเป็นสัญลักษณ์ที่โดดเด่นของนครเซี่ยงไฮ้



ค่ำ 10 รับประทานอาหารค่ำที่ภัตตาคาร **เมนูพิเศษ...บุฟเฟ่ต์ซีฟู้ด+บาร์บีคิว**

นำท่านช้อปปิ้งย่าน **ถนนนานกิง** ศูนย์กลางสำหรับการช้อปปิ้งที่คึกคักมากที่สุดของนครเซี่ยงไฮ้ รวมทั้งห้างสรรพสินค้าใหญ่ชื่อดังกว่า 10 แห่ง และตะลุยช้อปปิ้ง POP MART



📍 พักที่ SHANGHAI HOLIDAY INN EXPRESS HOTEL หรือเทียบเท่าระดับ 4 ดาว

วันที่ห้า North Bund Green Land – ตลาดเจิงหวังเมี่ยว – EKA Tianwu – เซี่ยงไฮ้ – กรุงเทพฯ (สนามบินสุวรรณภูมิ) (CA805 : 21.20-00.40+1 / 23.15-02.15+1)

เช้า 10 รับประทานอาหารเช้า ณ ห้องอาหารโรงแรม

นำท่านเดินทางสู่ North Bund Green Land มุมถ่ายรูปใหม่ของเซี่ยงไฮ้ สวนสาธารณะริมน้ำที่มีมุมถ่ายรูปสวยงามมีมุมที่ถ่ายกับโดมไซส์เงินที่ดูอากาศและสามารถถ่ายย้อนกลับมาฝั่ง The Bund ได้อีกด้วยตอนกลางวันจะติดไฟสีเหลืองทองอร่ามไปทั้งถนนและมีฉากหลังเป็นหอไข่มุก และเซี่ยงไฮ้ทาวเวอร์ ที่สำคัญฝั่งนี้คนน้อยมากไม่ว่าจะมาแสงตอนกลางวันหรือแสงเย็นก็สวย



นำท่านสู่ ตลาดเจิ้งหวังเมี่ยว เป็นศูนย์รวมสินค้า และอาหารพื้นเมืองที่แสดงถึงเอกลักษณ์ของชาวเซี่ยงไฮ้ซึ่งมีการผสมผสานระหว่างอดีตและปัจจุบันได้อย่างลงตัว ซึ่งเป็นย่านสินค้าราคาถูกที่มีชื่ออีกย่านหนึ่งของนครเซี่ยงไฮ้ ให้ท่านอิสระช้อปปิ้งตามอัธยาศัย



เที่ยง 101 รับประทานอาหารกลางวันที่ภัตตาคาร

บ่าย นำท่านสู่ EKA Tianwu โครงการฟื้นฟูเมืองแห่งใหม่ในจีนเจียว พื้นที่นี้เดิมครอบครองโดย Shanghai Marine Instrument General Factory และก่อนหน้านี้นี้เป็นโรงงานศัลยกรรมผู้ตงเก่า EKA ย่อมาจาก Exploration, Knowledge, Aesthetics โดยเปลี่ยนอาคารโรงงานเก่าให้กลายเป็นพื้นที่โรงละครแบบอินเทอร์แอคทีฟ เป็นสวนสาธารณะที่มีสถาปัตยกรรมสุดเก๋ สร้างสรรค์พื้นที่ดึงดูดนักท่องเที่ยวเดินชมรูปแบบสถาปัตยกรรมมากมายนับไม่ถ้วน และยังเป็นศูนย์กลางอาหารและเครื่องดื่ม และ แหล่งช้อปปิ้ง



ค่ำ 101 รับประทานอาหารค่ำที่ภัตตาคาร **เมนูพิเศษ...เสี่ยวหลงเปา**
 สมควรแก่เวลา กรุณาตรวจเช็คสัมภาระให้เรียบร้อย เพื่อเตรียมตัวเดินทางสู่สนามบินเพื่อกลับกรุงเทพฯ
 21.10/23.15 น. ออกเดินทางสู่ กรุงเทพฯ โดยสายการบิน AIR CHINA เที่ยวบินที่ CA805✈
 (บริการอาหารว่างบนเครื่อง)
 00.40/02.15 น. ถึง กรุงเทพฯ โดยสวัสดิภาพ พร้อมความประทับใจ..... 😊 😊 😊 😊

*****ขอบคุณทุกท่านที่ใช้บริการ*****
 😊 😊 😊 😊 ซื่อสัตย์ จริงใจ ห่วงใย เน้นบริการ คืองานของเรา 😊 😊 😊 😊

****หมายเหตุ: โปรแกรมและราคาสามารถเปลี่ยนแปลงได้ตามความเหมาะสมโดยไม่ต้องแจ้งให้ทราบล่วงหน้าทางบริษัทฯ จะถือผลประโยชน์ของลูกค้าเป็นสำคัญ****

ในกรณีที่ลูกค้าต้องออกตัวโดยสารภายในประเทศ (เครื่องบิน , รถทัวร์ , รถไฟ) กรุณาติดต่อเจ้าหน้าที่ของบริษัทฯ เพื่อเช็คว่ากรุ๊ปมีการคอนเฟิร์มเดินทางก่อนทุกครั้ง เนื่องจากสายการบินอาจมีการปรับเปลี่ยนไฟล์ทบิน หรือเวลาบิน โดยไม่ได้แจ้งให้ทราบล่วงหน้า ทางบริษัทฯ จะไม่รับผิดชอบใด ๆ ในกรณี ถ้าท่านออกตัวภายในโดยไม่แจ้งให้ทราบและหากไฟล์ทบินมีการปรับเปลี่ยนเวลาบิน เพราะถือว่าท่านยอมรับในเงื่อนไขดังกล่าว

อัตราค่าบริการ (ราคาต่อท่าน)

วันเดินทาง	ราคาทัวร์ผู้ใหญ่ พักห้องละ 2-3 ท่าน (15 ท่านออกเดินทาง)	พักเดี่ยว จ่ายเพิ่ม	ราคา ไม่รวมตัว
23 – 27 ตุลาคม 2567	28,999 บาท/ท่าน	4,500 บาท	21,999 บาท
10 – 14 ธันวาคม 2567	28,999 บาท/ท่าน	4,500 บาท	21,999 บาท

อัตราค่าบริการดังกล่าวรวม

- ค่าตัวเครื่องบินชั้นทัศนอาจร ไป-กลับ พร้อมกรุ๊ป ตามที่ระบุไว้ในรายการเท่านั้น ตัวเครื่องบินที่ใช้เป็นแบบกรุ๊ปไม่สามารถเลือกที่นั่งล่วงหน้าได้ (ท่านจะได้รับที่นั่งแบบสุ่มเท่านั้น)
- ค่าภาษีสนามบินทุกแห่ง หากสายการบินมีการปรับราคาภาษีน้ำมันขึ้น ทางบริษัทฯ ขอสงวนสิทธิ์เก็บค่าภาษีน้ำมันเพิ่มตามความเป็นจริง ก่อนการเดินทาง**ราคาทัวร์นี้เช็คภาษีน้ำมัน ณ วันที่ 17 ก.ย.67 **
- ค่าโรงแรมระดับมาตรฐาน (พักห้องละ 2-3 ท่าน)
กรณีห้อง TWIN BED (เตียงเดี่ยว 2 เตียง) ซึ่งโรงแรมไม่มีหรือเต็ม ทางบริษัทขอปรับเป็นห้อง DOUBLE BED แทนโดยมีต้องแจ้งให้ทราบล่วงหน้า หรือ หากต้องการห้องพักแบบ DOUBLE BED ซึ่งโรงแรมไม่มีหรือเต็ม ทางบริษัทขอปรับเป็นห้อง TWIN BED แทนโดยมีต้องแจ้งให้ทราบล่วงหน้า เช่นกัน กรณีพักแบบ TRIPLE ROOM 3 ท่าน 1 ห้อง ท่านที่ 3 อาจเป็นเสริมเตียง หรือ SOFA BED หรือ เสริมฟูกที่นอน ทั้งนี้ขึ้นอยู่กับรูปแบบการจัดห้องพักของโรงแรมนั้นๆ
- ค่าอาหาร ตามที่ระบุไว้ในรายการ
- ค่ายานพาหนะ และค่าธรรมเนียมเข้าชมสถานที่ต่างๆ ตามที่ระบุไว้ในรายการ
- น้ำหนักสัมภาระ **ท่านละไม่เกิน 23 กิโลกรัม จำนวนท่านละ 1 ใบ** สัมภาระติดตัวขึ้นเครื่องได้ 1 ชิ้น ต่อท่าน น้ำหนักต้องไม่เกิน 7 กิโลกรัม, ค่าประกันวินาศภัยเครื่องบินตามเงื่อนไขของแต่ละสายการบินที่มีการเรียกเก็บ
- ค่าประกันอุบัติเหตุระหว่างการเดินทาง ท่านละไม่เกิน 1,000,000 บาท (ค่ารักษาพยาบาล 500,000 บาท) คุ้มครองผู้เอาประกันที่มีอายุตั้งแต่ 1 เดือนขึ้นไป และผู้เอาประกันอายุระหว่าง 1 เดือน ถึง 15 ปี และผู้ที่มีอายุสูงกว่า 70 ปี ขึ้นไป ค่าชดเชยทั้งหลายตามกรมธรรม์จะลดลงเหลือเพียงครึ่งหนึ่งของค่าชดเชยที่ระบุไว้ในกรมธรรม์ทั้งนี้ย่อมอยู่ในข้อจำกัดที่มีการตกลงไว้กับบริษัทประกันชีวิต **ในการเคลมประกันทุกกรณี** ต้องมีใบเสร็จ และมีเอกสารรับรองทางการแพทย์ หรือจากหน่วยงานที่เกี่ยวข้อง
การประกันไม่คุ้มครอง

- กรณีเสียชีวิต หรือ เจ็บป่วยทางร่างกายด้วยโรคประจำตัว, การติดเชื้อ, ไวรัส, ไข้เลือด, ไข้ตั้ง, อาการที่เกี่ยวข้องกับการติด
ยา, โรคติดต่อทางเพศสัมพันธ์, การบาดเจ็บจากความเสียหายโดยเจตนา, การฆ่าตัวตาย, เสียสติ, ตกอยู่ภายใต้อำนาจของ
สุรายาเสพติด, บาดเจ็บจากการทะเลาะวิวาท การแท้งบุตร, การบาดเจ็บเนื่องมาจากอาชญากรรม, จลาจล, นัดหยุดงาน,
การก่อการร้าย การยึดพาหนะ และการปล้นอากาศยาน (Terrorism, Hijack, Skyjack) และ อื่นๆตามเงื่อนไขในกรมธรรม์
8. ค่าบริการดังกล่าว (ข้อ 1-8) เป็นค่าบริการเฉพาะผู้เดินทางที่เป็นชาวไทยเท่านั้น!!!

อัตราค่าบริการดังกล่าวไม่รวม

1. ค่าทำหนังสือเดินทางทุกประเภท
2. ค่าดำเนินการคัดกรองตรวจหาเชื้อ RT-PCR หรือ ATK ในกรณีที่ประเทศจีนต้องให้ตรวจ
3. ค่าใช้จ่ายอื่นๆ ที่นอกเหนือจากรายการระบุ เช่น ค่าใช้จ่ายส่วนตัวอื่นๆ ฯลฯ
4. กรุณาเตรียมค่าทิปหัวหน้าทัวร์ ไกด์และคนขับรถ รวม 1,500 บาทต่อคน (เด็กชำระทิปเท่ากับผู้ใหญ่)
5. ค่าภาษีมูลค่าเพิ่ม VAT 7 % และหักภาษี ณ ที่จ่าย 3 % ในกรณีที่ลูกค้าต้องการใบเสร็จรับเงินที่ถูกต้อง จะต้องบวกค่า
ภาษีมูลค่าเพิ่ม และหัก ณ ที่จ่าย จากยอดขายจริงทั้งหมดเท่านั้น และโปรดแจ้งทางบริษัทฯ จะออกให้ภายหลัง ขอสงวนสิทธิ์
ออกใบเสร็จที่ถูกต้องให้กับบริษัททัวร์เท่านั้น
6. ค่าวีซ่าเงินสำหรับชาวต่างชาติ
7. ค่าธรรมเนียมน้ำมันและภาษีสนามบิน ในกรณีที่สายการบินมีการปรับขึ้นราคา



สำคัญมาก!!!

หนังสือเดินทาง (Passport) ต้องมีอายุ 6 เดือนขึ้นไป
และเหลือหน้าว่าง 2 หน้าขึ้นไป ต้องนำมาในวันเดินทาง

- ทางบริษัท ไม่สามารถรับผิดชอบ ในกรณีที่ลืมนำมา หรือนำหนังสือเดินทางมาผิดเล่ม •

• ข้อควรทราบก่อนการเดินทาง •

- คณะทัวร์ครบ 15 ท่านออกเดินทาง มีหัวหน้าทัวร์ไทยเดินทางไป-กลับ พร้อมกับคณะ
ขนาดของกรุ๊ปไซค์ จำนวนผู้เดินทางอาจมีการปรับเพิ่มขึ้นได้โดยไม่ต้องแจ้งให้ทราบล่วงหน้า
- บริษัทฯ มีสิทธิ์ที่จะเปลี่ยนแปลงรายละเอียดบางประการในทัวร์นี้ เมื่อเกิดเหตุสุดวิสัยจนไม่อาจแก้ไขได้
- รายการท่องเที่ยวสามารถเปลี่ยนแปลงได้ตามความเหมาะสม โดยคำนึงถึงผลประโยชน์ของผู้เดินทางเป็นสำคัญ
- รายการท่องเที่ยว และอาหาร สามารถสลับรายการในแต่ละวัน เพื่อให้โปรแกรมการท่องเที่ยวเป็นไปอย่างราบรื่น และเหมาะสม โดยคำนึงถึงผลประโยชน์ของผู้เดินทางเป็นสำคัญ
- บริษัทฯ ไม่รับผิดชอบค่าเสียหายในเหตุการณ์ที่เกิดจากสายการบิน ภัยธรรมชาติ ปฏิบัติ และอื่นๆที่อยู่นอกเหนือการควบคุมของทางบริษัทฯ หรือค่าใช้จ่ายเพิ่มเติมที่เกิดขึ้นทางตรงหรือทางอ้อม เช่น การเจ็บป่วย การถูกทำร้าย, การสูญหาย, ความล่าช้า หรือจากอุบัติเหตุต่างๆ
- ทางบริษัทฯ จะไม่รับผิดชอบใดๆทั้งสิ้นหากเกิดกรณีความล่าช้าจากสายการบิน, การประท้วง, การนัดหยุดงาน การก่อจลาจล หรือกรณีที่ท่านถูกปฏิเสธ การเข้าหรือออกเมืองจากเจ้าหน้าที่ตรวจคนเข้าเมือง หรือเจ้าหน้าที่กรมแรงงานทั้งจากไทย และต่างประเทศซึ่งอยู่นอกเหนือความรับผิดชอบของบริษัทฯ
- หากไม่สามารถไปเที่ยวในสถานที่ที่ระบุในโปรแกรมได้ อันเนื่องมาจากธรรมชาติ ความล่าช้า และความผิดพลาดจากทางสายการบิน จะไม่มีการคืนเงินใดๆทั้งสิ้น แต่ทั้งนี้ทางบริษัทฯ จะจัดหารายการเที่ยวสถานที่อื่นๆ มาให้ โดยขอสงวนสิทธิ์การเจ้าหน้าที่โดยไม่แจ้งให้ทราบล่วงหน้า
- ราคานี้คิดตามราคาตัวเครื่องบินในปัจจุบัน หากราคาตัวเครื่องบินปรับสูงขึ้น บริษัทฯ สงวนสิทธิ์ที่จะปรับราคาตัวเครื่องบินตามสถานการณ์ดังกล่าว
- ทางบริษัทฯ จะไม่รับผิดชอบใดๆทั้งสิ้น หากท่านใช้บริการของทางบริษัทฯ ไม่ครบ อาทิ ไม่เที่ยวบางรายการ ไม่ทานอาหารบางมื้อ เพราะค่าใช้จ่ายทุกอย่าง ทางบริษัทฯ ได้ชำระค่าใช้จ่ายให้ตัวแทนต่างประเทศแบบเหมาขาดก่อนออกเดินทางแล้ว
- กรณีที่กองตรวจคนเข้าเมืองทั้งที่กรุงเทพฯ และในต่างประเทศปฏิเสธมิให้เดินทางออก หรือเข้าประเทศที่ระบุในรายการเดินทางบริษัทฯ ของสงวนสิทธิ์ที่จะไม่คืนค่าบริการไม่ว่ากรณีใดๆทั้งสิ้น
- ทางบริษัทฯ จะไม่รับผิดชอบใดๆทั้งสิ้น หากเกิดสิ่งของสูญหายจากการโจรกรรม และ/หรือ เกิดอุบัติเหตุที่เกิดจากความประมาทของตัวนักท่องเที่ยวเอง
- ในกรณีที่ลูกค้าต้องออกตัวโดยสารภายในประเทศ กรุณาติดต่อเจ้าหน้าที่ของบริษัทฯ ก่อนทุกครั้ง มิฉะนั้นทางบริษัทฯ จะไม่รับผิดชอบค่าใช้จ่ายใดๆทั้งสิ้น
- เมื่อท่านตกลงชำระเงินไม่ว่าทั้งหมดหรือบางส่วนกับทางบริษัทฯ ทางบริษัทฯ จะถือว่าท่านได้ยอมรับเงื่อนไขข้อตกลงต่างๆ ที่ได้ระบุไว้แล้วทั้งหมด
- นั่งที่ Long Leg โดยปกติอยู่บริเวณทางออกประตูฉุกเฉิน และผู้ที่นั่งต้องมีคุณสมบัติตรงตามที่สายการบินกำหนด เช่น ต้องเป็นผู้ที่มีร่างกายแข็งแรง และช่วยเหลือผู้อื่นได้อย่างรวดเร็วในกรณีที่เครื่องบินมีปัญหา เช่น สามารถเปิดประตูฉุกเฉินได้ (น้ำหนักประมาณ 20 กิโลกรัม) ไม่ใช่ผู้ที่มีปัญหาทางด้านสุขภาพและร่างกาย และอำนาจในการให้ที่นั่ง Long Leg ขึ้นอยู่กับทางเจ้าหน้าที่เช็คอินสายการบินตอนเวลาที่เช็คอินเท่านั้น

เงื่อนไขการจอง และชำระเงิน

CASE
01

ในการจองครั้งแรก

ชำระมัดจำท่านละ
15,000 บาท หรือทั้งหมด
(ภายใน 2 วัน หลังจากทำการจอง)
พร้อมส่งสำเนาหนังสือเดินทาง
ให้กับเจ้าหน้าที่ฝ่ายขาย

ตัวอย่าง
การถ่ายรูปหน้าพาสปอร์ต



(เงินมัดจำถือเป็นการยืนยันการจองกับบริษัทฯ และขอสงวนสิทธิ์ยกเลิกการจองของท่านหากท่านไม่ชำระเงินตามกำหนด โดยไม่แจ้งให้ทราบล่วงหน้า)

CASE
02

กรณีลูกค้าทำการจองน้อยกว่าวันเดินทาง 30 วัน

ทางบริษัทฯ ขอสงวนสิทธิ์ในการเก็บค่าทัวร์เต็มจำนวนทันที
ในวันที่จองเท่านั้น

CASE
03

ชำระส่วนที่เหลือ ก่อนเดินทาง 30 วัน

(นับรวมวันเสาร์ อาทิตย์ และวันหยุดราชการ)

หากท่านไม่ชำระตามวันดังกล่าวทางบริษัทถือว่าท่านยกเลิกการเดินทาง
โดยไม่มีเงื่อนไข และขอสงวนสิทธิ์ในการคืนเงินตามเงื่อนไขการยกเลิก

CASE
04

กรณีที่ท่านชำระค่าทัวร์ทั้งหมดหรือบางส่วน

ทางบริษัทฯ ถือว่าท่านได้ยอมรับเงื่อนไขและข้อตกลงต่างๆ
ที่ได้ระบุไว้ทั้งหมดนี้แล้ว

เงื่อนไขการยกเลิก

วันที่ยกเลิกการเดินทาง

เก็บเงินยกเลิกการเดินทาง

น้อยกว่า 15 วัน

เก็บค่าใช้จ่าย
ท่านละ 100% ของค่าทัวร์

15-29 วัน

เก็บค่าใช้จ่าย
ท่านละ 50% ของค่าทัวร์
หรือ หักค่าใช้จ่ายจริงที่เกิดขึ้น
*กรณีที่มีค่าใช้จ่ายตามจริงมากกว่ากำหนด
ทางบริษัทขอสงวนสิทธิ์ในการเรียกเก็บเพิ่ม*

มากกว่า 30 วัน

*กรณีวันเดินทางตรงกับช่วงวันหยุดนักขัตฤกษ์
ไม่ว่าวันใดวันหนึ่ง ทางบริษัทขอสงวนสิทธิ์
ในการยกเลิกการเดินทางไม่น้อยกว่า 55 วัน*

คืนค่าใช้จ่ายทั้งหมด
หรือหักค่าใช้จ่ายจริงที่เกิดขึ้น

*กรุ๊ปที่เดินทางช่วงวันหยุดเทศกาล หรือ วันธรรมดา ที่ต้องการันตีมัดจำกับสายการบิน
หรือค่ามัดจำที่พักรวมถึงเที่ยวบินพิเศษ เช่น Extra Flight และ Charter Flight
จะไม่มี การคืนเงินมัดจำ หรือค่าทัวร์ทั้งหมด เนื่องจากค่าตัวเป็นการเหมาจ่ายในเที่ยวบินนั้นๆ*

- ผู้เดินทางไม่สามารถเข้าออกเมืองได้ เนื่องจากเอกสารปลอมหรือการห้ามของเจ้าหน้าที่ เก็บค่าใช้จ่าย 100%
- กรณีเจ็บป่วย จนไม่สามารถเดินทางได้ ซึ่งจะต้องมีใบรับรองแพทย์จากโรงพยาบาลรับรอง บริษัทฯ จะพิจารณาเลื่อนการเดินทางของท่านไปยังคณะต่อไป แต่ทั้งนี้ท่านจะต้องเสียค่าใช้จ่ายที่ไม่สามารถเรียกคืนได้ เช่น ค่าตัวเครื่องบิน ค่าห้อง ค่าธรรมเนียมวีซ่าตามที่สถานทูตฯ เรียกเก็บและค่าใช้จ่ายอื่นๆ ที่เกิดขึ้นตามจริง ในกรณีที่ไม่สามารถเดินทางได้
- เมื่อท่านออกเดินทางไปกับคณะแล้ว ท่านงดการใช้บริการรายการใดรายการหนึ่ง หรือไม่เดินทางพร้อมคณะ ถือว่าท่านสละสิทธิ์ ไม่อาจเรียกร้องค่าบริการ และเงินมัดจำคืน ไม่ว่ากรณีใดๆ ทั้งสิ้น

*ตามพระราชบัญญัติธุรกิจนำเที่ยวและมัคคุเทศก์ พ.ศ. 2551 หมวด 2 ธุรกิจนำเที่ยว การยกเลิกการเดินทางของนักท่องเที่ยว
ผู้ประกอบการธุรกิจนำเที่ยวมีค่าใช้จ่ายที่จ่ายจริงเพื่อเตรียมการจัดนำเที่ยวให้นำมาหักจากเงินค่าบริการที่ต้องจ่าย
ทั้งนี้ผู้ประกอบการนำเที่ยวแสดงหลักฐานให้นักท่องเที่ยวทราบ เช่น คำว่า ค่ามัดจำตัวเครื่องบิน ค่าโรงแรม หรืออื่นๆ*

**** ก่อนทำการจองทัวร์ทุกครั้ง กรุณาอ่านโปรแกรมอย่างละเอียดทุกหน้า และทุกบรรทัด
เนื่องจากทางบริษัทฯ จะอิงตามรายละเอียดของโปรแกรมที่ขายเป็นหลัก ****