



ปราสาทนอยชวานสไตน์



เชสกี ครุมลอฟ



เมืองฮอลสตัดท์



มหาวิหารแมททีอัส



เยอรมนี ออสเตรีย เชก  
สโลวาเกีย ฮังการี 9 วัน

**79,900.-**

(รายละเอียดตามโปรแกรมทัวร์)

พักในเมืองเก่าเชสกีครุมลอฟ

**Europe Seen**

ปราสาทนอยชวานสไตน์

เชสกี ครุมลอฟ

เมืองฮอลสตัท

มหาวิหารแมททีอัส

**เยอรมนี ออสเตรีย เชก สโลวาเกีย ฮังการี 9 วัน**

**79,900.-**  
(รายละเอียดตามโปรแกรมทัวร์)

**พักในเมืองเก่าเชสกีครุมลอฟ**

ปราสาทนอยชวานสไตน์ - ซาลส์เบอร์ก THE SOUND OF MUSIC  
 ปราสาทแห่งกรุงปราก - เชสกีครุมลอฟ  
 บูดapest - ป้อมชาวประมง - ฮีโร่สแควร์ - ล่องเรือแม่น้ำดานูบ  
 เวียนนา - พระราชวังเชิร์นบรุน - SHOPPING PARNDOF OUTLET  
 ถนนคาร์ทเนอร์สตรีท ฮอลสตัท เมืองมรดกโลก



วันที่	กำหนดการ	เช้า	เที่ยง	เย็น	โรงแรม
1	สนามบินสุวรรณภูมิ	x	x	✕	
2	ประเทศไทย- มิวนิค			🍴🕒	4★★★★ Hot abf. Main restaurant.
3	ปราสาทนอยชวานสไตน์-ซาลบูร์ก	🍴🕒	🍴🕒	🍴🕒	4★★★★ Hot abf. Main restaurant.
4	ฮอลสตัด-เซสท์คูลมอฟ	🍴🕒	🍴🕒	🍴🕒	4★★★★ Hot abf. Main restaurant.
5	ปราสาทปราสาทปราสาท - สะพานชาร์ล- หอนาฬิกาดาราศาสตร์ - อนุสาวรีย์ยานอูส- บาดิสลาว่า(สโลวัก)	🍴🕒	🍴🕒	🍴🕒	4★★★★ Hot abf. Main restaurant.
6	เวียนนา - พระราชวังเชรินบรุน - ซอปบิง OUTLET - เวียนนา	🍴🕒	🍴🕒	🍴🕒	4★★★★ Hot abf. Main restaurant.
7	เวียนนา - บุดาเปสต์	🍴🕒	🍴🕒	🍴🕒	4★★★★ Hot abf. Main restaurant.
8	บูดาเปสต์-กรุงเทพฯ	🍴🕒	✕		
9	สนามบินสุวรรณภูมิ				

### กำหนดการเดินทาง :

วันแรก	ประเทศไทย
--------	-----------

22:00 น. พร้อมกัน ณ สนามบินสุวรรณภูมิ อาคารผู้โดยสารขาออกระหว่างประเทศ ชั้น 4 เคาน์เตอร์ T ประตู 9 โดยสายการบินเอมิเรตส์ (EK) พบกับเจ้าหน้าที่บริษัทฯ คอยอำนวยความสะดวก

วันที่สอง	ประเทศไทย - มิวนิค
-----------	--------------------

01:05 น. ออกเดินทางสู่ เมืองมิวนิค โดยสายการบินเอมิเรตส์ เที่ยวบินที่ EK385 / EK049

\*\*\* แวะเปลี่ยนเครื่องที่สนามบินดูไบ 0500-0840 \*\*\*

12:30 น. เดินทางถึง สนามบินมิวนิค ประเทศเยอรมนี หลังผ่านพิธีการตรวจคนเข้าเมืองและศุลกากรเรียบร้อยแล้ว นำท่านเดินทางสู่ เมืองมิวนิค (MUNICH) (122 กม.) ที่สวยงามด้วยสถาปัตยกรรมในหลายรูปแบบ อย่างสวยงามคลาสสิกหรือทันสมัย อาทิ จัตุรัสมาเรียน (Marien Platz) ศูนย์รวมกิจกรรมนานาชาติของชาวมิวนิค ถ่ายรูปคู่กับศาลากลางมิวนิค ที่สร้างเมื่อปี ค.ศ.1867-1908 ซึ่งมีหอรระฆังอันมีชื่อเสียงไปทั่วโลก ตั้งอยู่ตัวหอคอย มีความสูงถึง 278 ฟุต ผ่านชมย่านสำคัญบนถนนแมกซิมิเลียน สตราเซ่ ที่ตั้งของโอเปราเฮ้าส์ พิพิธภัณฑ์เรลชีเด็นท์



คำ รับประทานอาหารค่ำ ณ ภัตตาคาร  
ที่พัก MERCURE HOTEL หรือระดับเทียบเท่า

วันที่สาม ปราสาทนอยชวานสไตน์-ซาลบูร์ก

เช้า รับประทานอาหารเช้า ณ ห้องอาหารของโรงแรม  
นำท่านเดินทางสู่ เมืองฟูสเซน เพื่อนั่งรถบัส ท่องถิ่นชื่นชม ปราสาทนอยชวานสไตน์ (\*\*ด้านนอก\*\*)



เที่ยง รับประทานอาหารกลางวัน ณ ภัตตาคาร ชาห์มูเยอร์มัน

บ่าย จากนั้นนำท่านออกเดินทางสู่ เมืองซาลบูร์ก (SALZBURG) ประเทศออสเตรีย ซึ่งตั้งอยู่ทางทิศใต้ของ สหามบินมิวนิค ประเทศเยอรมนี ซึ่งมีวิวทิวทัศน์ที่สวยงามเป็นเอกลักษณ์ออสเตรีย เนินภูเขาหญ้า สลับ ทะเลสาบตลอดเส้นทาง เมื่อเราถึงเมืองซาลบูร์ก

นำท่าน ถ่ายรูปสวนมิราเบล ซึ่งเป็นสวนสวยประจำเมือง สวนมิราเบลในฉากต่างๆของภาพยนตร์อมตะก้อง โลก “เรื่องเดอะซาวด์ออฟมิวสิก” แม้เวลาผ่านไปเนิ่นนานแต่สวนแห่งนี้มิได้เปลี่ยนแปลงแต่อย่างใด นำ ท่านชมเมืองซาลส์บวร์ก ที่มีชื่อเสียงในสถาปัตยกรรมบาร็อค ซึ่งได้รับการอนุรักษ์ไว้เป็นอย่างดีโดยเฉพาะ บริเวณเมืองเก่า จึงได้รับการขึ้นทะเบียนเป็นมรดกโลกโดยองค์การยูเนสโก ในปี ค.ศ. 1997 ตั้งอยู่บนฝั่ง แม่น้ำซาลซัค (Salzach) และมีอาณาเขตติดกับเทือกเขาแอลป์เป็นบ้านเกิดของคีตกวีเอกในศตวรรษที่ 18 นามว่า วูล์ฟกัง อามาเดอุส โมสาร์ท ...นำท่านข้ามแม่น้ำซาลซัคสู่ ย่านเมืองเก่า และแวะเก็บบันทึกภาพ ปราสาทโฮเฮินซาลส์บวร์ก ที่ตั้งโดดเด่นอยู่บนเนินเหนือเมืองเก่า



คำ รับประทานอาหารค่ำ ณ ภัตตาคาร

ที่พัก AUSTRAIN HOTEL หรือเทียบเท่า

วันที่สี่ ฮอลล์สตัดท์-เซสกีคูลมอลฟ

เช้า รับประทานอาหารเช้า ณ ห้องอาหารของโรงแรม

นำท่านเดินทางสู่ เมืองฮอลล์สตัดท์ (HALLSTATT) (73 กม.) เมืองมรดกโลกที่เก่าแก่ย้อนหลังกลับไปกว่า 4,000 ปี ช่วงที่เจริญรุ่งเรืองที่สุดในอดีตประมาณปี 800-400 ก่อนคริสตกาล และยังมีทิวทัศน์ที่สวยงามเป็นที่ หลงใหลของนักเดินทางมากมาย

จากนั้นนำท่านเดินเท้าเลาะริมทะเลสาบบนถนนเลียบทะเลสาบที่เรียกว่า “ซี สตราซ” (See Strasse) ระยะทาง ประมาณ 300 เมตร อีกด้านมีร้านขายของที่ระลึก ที่ศิลปินพื้นบ้านออกแบบเองเป็นระยะสลับกับบ้านเรือน สไตลอัลไพน์ที่เก่าแก่ไม่ขาดสาย บ้างอยู่ระดับพื้นดิน บ้างอยู่บนหน้าผาดลั่นกันเป็นชั้นๆ และบ้านแต่ละ

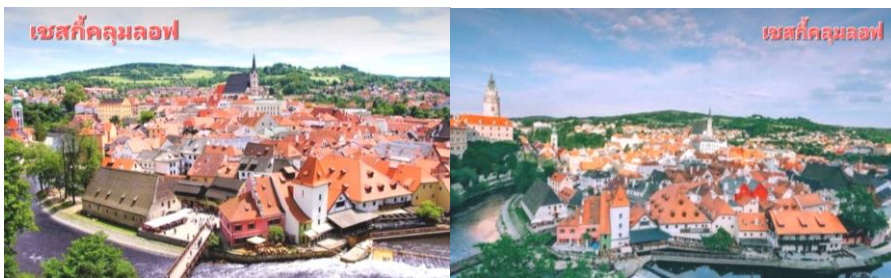
หลังล้นประดับประดาด้วยของเก่า ดอกไม้หลากสีสนสวยงามปลายสุดของถนน ซี่ สตราซ ท่านจะได้ชม  
จัตุรัสประจำเมืองซึ่งเป็นลานหินขนาดใหญ่ประดับด้วยน้ำพุกลางลานและอาคารบ้านเรือนที่สวยงาม



เที่ยง  
บ่าย

รับประทานอาหารกลางวัน ณ ภัตตาคาร

นำท่านเดินทางสู่ **เมืองเชสกี้ ครัมลอฟ (CESKY KRUMLOV) (221 กม.)** เมืองมรดกโลกอีกเมืองหนึ่งของ  
สาธารณรัฐเชค ในอดีตเคยเป็นศูนย์กลางด้านการปกครองการพิพากษาคดีและการจัดเก็บภาษี ต่อมาในปี  
ค.ศ.1993 ได้รับการประกาศว่าเป็นเมืองที่ได้รับการอนุรักษ์และภายหลังจากการเปลี่ยนแปลงทางสังคมของ  
ประเทศ ในตอนปลายปีค.ศ.1989 ได้มีการบูรณะอาคารและปราสาทครั้งใหญ่โดยยังคงรักษารูปแบบเดิมไว้  
อย่างน่าชื่นชม จากประวัติศาสตร์ที่ยาวนาน มีความสำคัญและโดดเด่นใน การอนุรักษ์สถาปัตยกรรมอัน  
ทรงคุณค่า ทำให้องค์การยูเนสโกได้ขึ้นทะเบียนเมืองครัมลอฟให้เป็นเมืองมรดกโลกในปีค.ศ.1992  
จากนั้นนำท่าน **ถ่ายรูปกับปราสาทครัมลอฟ** ที่ได้รับการเปลี่ยนแปลงและต่อเติมในหลายยุคสมัย เปลี่ยนมือ  
เจ้าของหลายครั้งหลายคราแต่ก็ยังคงความงามของปราสาทที่ตั้งอยู่บนเนินเขาในคั้งน้ำวัลตาวา  
นำท่านชมเมืองโบราณที่มีอายุมาตั้งแต่ศตวรรษที่ 11 จากการก่อตั้งเมืองของตระกูล ROZMBERK จนกลาย  
มาเป็นของอาณาจักรโบฮีเมีย และบาวาเรีย สุดท้ายเมืองก็กลับมาอยู่ในการปกครองของตระกูล  
SCHWARZENBERG และครุมลอฟก็เจริญขึ้นเรื่อยๆ จากการที่อยู่ในเส้นทางการค้าขายในอดีตและยังได้รับ  
การยกย่องให้เป็น 1 ในเมืองมรดกโลกที่ได้รับการยกย่องจากองค์การยูเนสโกตั้งแต่ปี ค.ศ.1992



ค่ำ  
ที่พัก

รับประทานอาหารค่ำ ณ ภัตตาคาร

**MERCURE HOTEL** หรือเทียบเท่า

วันที่ห้า

**ปราก-ปราสาทปราก-สะพานชาร์ล-หอนาฬิกาตาราศาสตร์-อนุสาวรีย์ยานฮุส**

เช้า

รับประทานอาหารเช้า ณ ห้องอาหารของโรงแรม

นำท่านออกเดินทางสู่ **กรุงปราก (PRAGUE) (172 กม.)** เมืองแห่งปราสาทร้อยยอด ปรากเป็นเมืองหลวงและ  
เมืองใหญ่ที่สุดในสาธารณรัฐเชค มีประชากรราวๆ 1.2 ล้านคน  
ในปี ค.ศ.1992 องค์การยูเนสโก ได้ประกาศให้ ปรากเป็นเมือง  
มรดกโลก นำท่านเดินเล่นย่าน จัตุรัสเมืองเก่า ที่มีบรรยากาศ  
คึกคักตลอดเวลา เพราะเต็มไปด้วยร้านขายของนานาชนิด  
รวมทั้งร้านคริสตัล ซึ่งโบฮีเมียคริสตัลนั้นเป็นที่รู้จักและให้การ



ยอมรักกันทั่ว ยุโรปแม่แต่บรรดาพระราชวังต่างๆก็นิยมนำไปเป็นเครื่องประดับ หรือช่อโคมระย้า

เที่ยง

รับประทานอาหารกลางวัน ณ ภัตตาคาร

บ่าย

นำท่านชมความสวยงามของปราสาทแห่งกรุงปราก ที่ตั้งอยู่บนเนินเขาริมฝั่งแม่น้ำวัลตาวา อดิตที่ประทับของจักรพรรดิแห่งโบฮีเมีย ปัจจุบันเป็นที่ทำการของคณะรัฐบาล นำท่านชมวิวยุโรปบนเนินเขาที่สามารถมองเห็น 3 ตัวเมืองปรากที่อยู่คนละฝั่งแม่น้ำ ที่ท่านจะเห็นถึงชื่อที่มาของเมืองแห่งปราสาทร้อยยอด ที่ท่านจะเห็นยอดแหลมของอาคารต่างๆมากมาย รวมทั้งยอดโบสถ์ต่างๆอีกด้วยเดินผ่านเขตอุทยานที่สวยงาม ชมอาคารสำคัญๆ มากมาย จากนั้นนำท่านเข้าไปในเขตของตัวปราสาทที่มีมหาวิหารเซนต์วิตัส วิหารประจาราซวงค์ซึ่งสร้างด้วยศิลปะแบบโกธิค ที่ประดับด้วยกระจกสีตกแต่งอย่างสวยงาม นำท่านเดินลงจากปราสาทแห่งกรุงปราก ที่ท่านจะได้สัมผัสกับบรรยากาศที่สวยงามสู่สะพานชาร์ลส์ ที่ทอดข้ามแม่น้ำวัลตาวาสัญลักษณ์ที่สำคัญของปรากที่สร้างขึ้นในยุคของกษัตริย์ชาร์ลส์ที่ 4 ปัจจุบันเป็นสถานที่ที่เหล่าศิลปินต่างนำผลงานมาแสดงและขายให้กับนักท่องเที่ยวและผู้สนใจ

ค่ำ

รับประทานอาหารค่ำ ณ ภัตตาคาร

ที่พัก

HOLIDAY INN HOTEL หรือเทียบเท่า

วันที่หก

ปราก - เวียนนา - พระราชวังเชรินบรุน - ช้อปปิ้ง OUTLET - เวียนนา

เช้า

รับประทานอาหารเช้า ณ ห้องอาหารของโรงแรม

นำท่านเดินทางสู่ กรุงเวียนนา (VIENNA) ประเทศออสเตรีย (80 กม.) เป็นนครหลวงแสนสวยของออสเตรีย และเป็นเมืองเกิดของ ท่านโยฮันส์ สเตราท์ บิดาแห่งเพลงเวียนนา วอลทซ์ที่โด่งดัง ชม อนุสาวรีย์ โยฮันส์ สเตราท์ ในสวนสาธารณะสตัดท์ปาร์ค

เที่ยง

รับประทานอาหารกลางวัน ณ ภัตตาคาร

บ่าย

นำท่านเข้าชมภายในห้องพระราชวังเชรินบรุนน์ (SCHOENBRUNNE) พระราชวังฤดูร้อนแห่งราชวงศ์ฮับส์เบิร์กที่มีความสวยงามและยิ่งใหญ่ไม่แพ้พระราชวังใดในยุโรป ที่มีการตกแต่งห้องประดับอย่างสวยงาม นำท่านสู่ย่านช้อปปิ้งถนนคนเดินคาร์ทเนอร์สตราเซ่ ที่มีร้านค้าแบรนด์เนมมากมาย อย่างคริสตัลสวarovski- หลุยส์วิตตอง ร้านนาฬิกา บรูคเซอร์สวิตเซอร์แลนด์ ฯลฯ และยังเป็นย่านใจกลางเมืองเก่าที่ท่านสามารถเดินชม มหาวิหารเซนต์สตีเฟ่นที่สร้างในสไตล์โกธิคที่งดงาม ..ให้ท่านได้ถ่ายรูปกับปราสาทฮอฟบวร์ก



นำท่านสู่ OUTLET ช้อปปิ้งสินค้าแบรนด์ราคาถูกตามอัธยาศัย

ค่ำ

รับประทานอาหารค่ำ ณ ภัตตาคาร

ที่พัก

MERCURE HOTEL หรือเทียบเท่า

วันที่เจ็ด

เวียนนา - บาดิสลาวา - บูดาเปสต์

เช้า

รับประทานอาหารเช้า ณ ห้องอาหารของโรงแรม

นำท่านเดินทางสู่ **เมืองบาติสลาว่า (BRATISLAVA) (82 กม.)**...ระหว่างทางพักผ่อนตามอัครยาศัย  
เพลิดเพลินกับทิวทัศน์ของสองข้างทางตลอดการเดินทาง นำท่าน ชมความสวยงามย่านเมืองเก่าบาติสลาว่า  
และ ชมภายนอกของ **ปราสาทแห่งบาติสลาว่า..**

เที่ยง  
บ่าย

**รับประทานอาหารกลางวัน ณ ภัตตาคาร**

นำท่านเดินทางสู่ **เมืองบูดาเปสต์ (BUDAPEST) (200 กม.)** เมืองที่ตั้งอยู่สองฝั่งแม่น้ำดานูบแยกเป็นเมืองเก่า  
และเมืองใหม่ อันได้แก่เมือง บูดา และ เปสต์ อันเป็นที่มาของคำว่า “บูดาเปสต์” เจ้าของฉายา ปารีสแห่ง  
ตะวันออก

นำท่าน **ชมบูดาเปสต์** เมืองที่ตั้งอยู่สองฝั่งแม่น้ำ โดยฝั่งดานูบแยกเป็นเมืองเก่าอยู่ฝั่งตะวันตกและฝั่งเปสต์เป็น  
เมืองใหม่อยู่ฝั่งตะวันออก **ถ่ายรูปกับป้อม (FISHERMAN'S BASTION)** ซึ่งป้อมปราการชาวประมง อนุสรณ์  
จากการสู้รบของชาวประมงกับพวกมองโกลที่รุกรานบูดาเปสต์ ในช่วงปีค.ศ.1241 จากจุดนี้สามารถมองเห็น  
ทิวทัศน์งดงามของตัวเมืองได้

จากนั้นอิสระให้ท่าน **ถ่ายรูปกับมหาวิหารแมทธิอัส (MATTHIAS CHURCH)** โบสถ์เก่าแก่ที่ได้รับผลกระทบ  
จากการปกครองในแต่ละยุคแต่ละสมัย ผ่านชมถนนเส้นที่สวยงามที่สุดของบูดาเปสต์ที่มีอาคารสวยงามหลาย  
อาคาร นำท่าน **ถ่ายรูปกับลานฮีโรสแควร์** อนุสรณ์สถาน 1,000 ปี ของประเทศฮังการี

**นำท่าน ล่องเรือชมความสวยงามของสองฝั่งแม่น้ำดานูบ**



บ่าย

ให้ท่านได้อิสระกับการช้อปปิ้งสินค้าแบรนด์เนมต่างๆ ณ **ถนน VACIUTCA** ..อิสระช้อปปิ้งสินค้าพื้นเมือง  
และสินค้าแบรนด์เนมตามอัครยาศัย

ค่ำ

**รับประทานอาหารค่ำ ณ ภัตตาคาร อาหารไทย**

ที่พัก

**MERCURE HOTEL** หรือเทียบเท่า

**วันที่แปด**

**บูดาเปสต์ - ประเทศไทย**

เช้า

**รับประทานอาหารเช้า ณ ห้องอาหารของโรงแรม**

อิสระพักผ่อนตามอัครยาศัยพร้อมทั้งเก็บสัมภาระ...นำท่านเดินทางสู่สนามบินเพื่อเดินทางกลับสู่ประเทศไทย

15:10 น.

(เวลาท้องถิ่น) ออกเดินทางสู่ ประเทศไทย โดยสายการบินเอมิเรตส์ เที่ยวบินที่ **EK112/EK384**

**\*\*\* แวะเปลี่ยนเครื่องที่สนามบินดูไบ 23:20-03:05 \*\*\***

**วันที่เก่า                          สนามบินสุวรรณภูมิ**

12:05 น.                          (เวลาท้องถิ่น) เดินทางถึง สนามบินสุวรรณภูมิ โดยสวัสดิภาพ...

\*\*\*\*\*

ในกรณีที่ผู้โดยสาร มีไฟล์ตเดินทางภายในประเทศหรือระหว่างประเทศ ที่เกี่ยวข้องกับวันเดินทางที่ท่านได้ทำการจองไว้กับทางบริษัทฯ กรุณาแจ้งให้กับทางเจ้าหน้าที่ทราบ ก่อนการชำระเงินค่าตั๋วดังกล่าว ถ้าเกิดข้อผิดพลาด ทางบริษัทฯ ขอสงวนสิทธิ์ในการรับผิดชอบทุกกรณี

**อัตราค่าใช้จ่าย :**

วันที่เดินทาง	ผู้ใหญ่	เด็กต่ำกว่า 12 กับ 1 ผู้ใหญ่	เด็กต่ำกว่า 12 กับ 2 ผู้ใหญ่ <b>ไม่มีเตียงเสริม</b>	พักเดี่ยว เพิ่ม
25 ก.พ. - 4 มี.ค. / 4-12 มี.ค. / 11-19 มี.ค. 17-25 มี.ค. / 22 - 30 มี.ค. 1-9 เม.ย. / 22-30 เม.ย. 26 เม.ย.-4 พ.ค. / 28 เม.ย.-6 พ.ค.			79,900.-	
8-16 เม.ย. / 9-17 เม.ย. 10-18 เม.ย. / 11-19 เม.ย.			89,900.-	
6-14 พ.ค. / 20-28 พ.ค. / 27 พ.ค.-4 มิ.ย. 3-11 มิ.ย. / 17-25 มิ.ย. / 24 มิ.ย.- 2 ก.ค. 17-25 ก.ค. / 24 ก.ค.-1 ส.ค. / 7-15 ส.ค. 21-29 ส.ค. / 28 ส.ค.-5 ก.ย. / 4-12 ก.ย. 18-26 ก.ย. / 25 ก.ย.-3 ต.ค. / 2-10 ต.ค. 9-17 ต.ค.			79,900.-	15,500.-
16-24 ต.ค. / 23-31 ต.ค.				
6-14 พ.ย. / 20-28 พ.ย. 27 พ.ย.-5 ธ.ค. / 11-19 ธ.ค.				
4-12 ธ.ค.				
25 ธ.ค.-2 ม.ค. (X'mas) 28 ธ.ค.-5 ม.ค. (New Year)			89,900.-	

\*\*บริษัทขอสงวนสิทธิ์ ในการเปลี่ยนแปลงราคา หากทางสายการบินมีการ ขึ้นราคาของภาษีน้ำมันและ/หรือภาษีประกันภัยการเดินทาง \*\*



## อัตราี่รวม

1. ค่าตัวเครื่องบินไป-กลับ (Economy Class) ที่ระบุวันเดินทางไปกลับพร้อมกรุ๊ปเท่านั้น
2. ค่าภาษีสนามบินทุกแห่งตามรายการ
3. ค่ารถโค้ชปรับอากาศนำเที่ยวตามรายการ วันละ 12 ชม. ตามกฎหมายยุโรป
4. ค่าห้องพักในโรงแรมที่ระบุตามรายการหรือเทียบเท่า (พักห้องละ 2 ท่าน)
5. ค่าอาหารตามที่ระบุในรายการ
6. ค่ามัคคุเทศก์ (ไกด์คนไทย) ของบริษัทฯ ดูแลตลอดการเดินทาง

## อัตราี่ไม่รวม

1. ค่าธรรมเนียมจัดทำหนังสือเดินทาง , แจ้งเข้าแจ้งออกสำหรับผู้ที่ไม่ได้ถือหนังสือเดินทางของไทย
2. ค่าใช้จ่ายส่วนตัว อาทิเช่น ค่าเครื่องดื่มที่สั่งพิเศษ, ค่าโทรศัพท์, ค่าซักรีด, ค่าธรรมเนียมหนังสือเดินทาง, ค่าน้ำหนักเกินจากทางสายการบินกำหนดเกินกว่า 30 กก.และมากกว่า 1 ชิ้น, ค่ารักษาพยาบาล กรณีเกิดการเจ็บป่วยจากโรคประจำตัว, ค่ากระเป๋าเดินทางหรือของมีค่าที่สูญหายในระหว่างการเดินทาง เป็นต้น
3. ค่าภาษีหัก ณ ที่จ่าย 3% และภาษีมูลค่าเพิ่ม 7 % ในกรณีที่ต้องการใบกำกับภาษี
4. ค่าธรรมเนียมน้ำมันและภาษีสนามบิน ในกรณีที่สายการบินมีการปรับขึ้นราคา
5. ค่าใช้จ่ายส่วนตัวอื่นๆ เช่น ค่าโทรศัพท์,ค่าซักรีด,มินิบาร์และทีวีช่องพิเศษ ฯลฯค่าอาหารและเครื่องดื่มสั่งพิเศษค่าบริการพิเศษต่าง ๆ
6. ค่าบริการยกกระเป๋าในโรงแรม ซึ่งท่านจะต้องดูแลกระเป๋าและทรัพย์สินด้วยตัวท่านเอง
7. ค่าทิปท่านละ 60.- ยูโร
8. ค่าวีซ่าเซงกัน 5,000.- บาท (หากสถานทูตได้กำหนดการยื่นวีซ่าเป็นคณะแล้ว ท่านใดไม่สามารถมาตามกำหนดได้ กรณีถ้ามีค่าใช้จ่ายเกิดขึ้นท่านละ 500.- บาท ลูกค้จะต้องเป็นผู้รับผิดชอบเท่านั้น)
9. ค่าใช้จ่ายต่าง ๆ เกี่ยวกับโควิด

**\*\*กรุณาอ่านเงื่อนไขและหมายเหตุให้ละเอียดทุกข้อ เพราะรายการทัวร์ที่ท่านได้รับถือเป็นสัญญาการเดินทางระหว่างบริษัทและลูกค้า\*\***

## เงื่อนไขการจอง

กรุณาจองก่อนล่วงหน้า พร้อมชำระเงินมัดจำ ท่านละ 30,000 บาท ภายใน 3 วันนับจากวันจอง มิฉะนั้นทางบริษัทฯ ขอสงวนสิทธิ์ที่จะขอรับลูกค้ารายต่อไป

## เงื่อนไขการชำระค่าทัวร์ส่วนที่เหลือ

ทางบริษัทขอเก็บค่าทัวร์ส่วนที่เหลือ 20 วันก่อนการเดินทาง หากท่านไม่ผ่านการอนุมัติวีซ่าหรือยกเลิกการเดินทางโดยเหตุจำเป็นทางบริษัทขอเก็บเฉพาะค่าใช้จ่ายที่เกิดขึ้นจริง

## เงื่อนไขการสำรองที่นั่ง

### กรณียกเลิกการเดินทาง

- ยกเลิกการเดินทางเก็บค่ามัดจำเต็มจำนวนทุกกรณี
- ยกเลิกการเดินทางและหรือไม่สามารถเดินทางได้ 1-29 วัน ก่อนวันเดินทางทุกกรณี เก็บค่าทัวร์เต็มจำนวนตามราคาทัวร์

- กรณียื่นวีซ่าแล้วไม่ได้รับการอนุมัติวีซ่าจากทางสถานทูต (วีซ่าไม่ผ่าน) และท่านได้ชำระค่าทัวร์หรือมัดจำมาแล้วทางบริษัทฯ ขอเก็บเฉพาะค่าใช้จ่ายที่เกิดขึ้นจริง เช่น ค่าวีซ่าและค่าบริการยื่นวีซ่า / ค่ามัดจำตัวเครื่องบิน หรือค่าตัวเครื่องบิน (กรณีออกตัวเครื่องบินแล้ว) / ค่าส่วนต่างกรณีที่กรุ๊ปออกเดินทางไม่ครบตามจำนวน (สอบถามเพิ่มเติมจากทางบริษัทฯ อีกครั้งหนึ่ง)
- กรณีผู้เดินทางที่เกิดอุบัติเหตุ, เจ็บป่วย, เสียชีวิต จะต้องมีการรับรองแพทย์ตามที่ทางสายการบินให้ระบุข้อความตามเงื่อนไขของสายการบินนั้น ๆ เพื่อจะได้ยืนยันกับสายการบินและตัวแทนบริษัทที่ต่างประเทศ (ทั้งนี้ขึ้นอยู่กับดุลพินิจของสายการบินและบริษัทต่างประเทศ) ทั้งนี้ท่านจะต้องเสียค่าใช้จ่ายที่ไม่สามารถเรียกคืนได้คือ ค่าธรรมเนียมในการมัดจำตัว หรือค่าตัวเครื่องบิน (กรณีออกตัวเครื่องบินแล้ว) และค่าธรรมเนียมวีซ่าและค่าบริการยื่นวีซ่ากรณีที่ท่านยื่นวีซ่าแล้ว

### **หมายเหตุ**

- บริษัทฯ สงวนสิทธิ์ในการที่จะไม่รับผิดชอบต่อการชดเชยความเสียหาย อันเกิดจากเหตุสุดวิสัยที่ทาง บริษัทฯ ไม่สามารถควบคุมได้ เช่น การนัดหยุดงาน, จลาจล, การล่าช้าหรือยกเลิกของเที่ยวบิน รวมถึงกรณีที่กองตรวจคนเข้าเมืองไม่อนุญาตให้เดินทางออกหรือกองตรวจคนเข้าเมืองของแต่ละประเทศไม่อนุญาตให้เข้าเมือง รวมทั้งในกรณีที่ท่านจะใช้หนังสือเดินทางราชการ (เล่มสีน้ำเงิน) เดินทางหากท่านถูกปฏิเสธการเดินทางเข้าหรือออกนอกประเทศใดประเทศหนึ่ง
- บริษัทฯ สงวนสิทธิ์ในการเปลี่ยนแปลงโปรแกรมรายการท่องเที่ยว โดยไม่ต้องแจ้งให้ทราบล่วงหน้า
- บริษัทฯ สงวนสิทธิ์ในการเปลี่ยนแปลงอัตราค่าบริการ โดยไม่ต้องแจ้งให้ทราบล่วงหน้า
- เมื่อท่านทำการซื้อโปรแกรมทัวร์ ทางบริษัทฯ จะถือว่าท่านรับทราบและยอมรับเงื่อนไขของหมายเหตุทุกข้อแล้ว ในกรณีที่ลูกค้าต้องออกตัวโดยสารถายในประเทศ ... กรุณาติดต่อเจ้าหน้าที่ของบริษัทฯ ก่อนทุกครั้ง มิฉะนั้นทางบริษัทฯ จะไม่ขอรับผิดชอบค่าใช้จ่ายใดๆ ทั้งสิ้น... โปรแกรมและรายละเอียดของการเดินทางอาจมีการเปลี่ยนแปลงได้ ทั้งนี้ขึ้นอยู่กับสถานะอากาศและเหตุสุดวิสัยต่าง ๆ ที่ไม่สามารถคาดการณ์ล่วงหน้าโดยทางบริษัทฯ จะคำนึงถึงผลประโยชน์และความปลอดภัยของผู้ร่วมเดินทางเป็นสิ่งสำคัญ....
- หลังจากที่มีการจองทัวร์และได้ชำระค่ามัดจำทัวร์หรือทั้งหมดแล้ว ไม่ว่าจะเป็นการชำระผ่านตัวแทนของบริษัทหรือชำระโดยตรงกับทางบริษัทฯ ทางบริษัทฯ จะถือว่าท่านรับทราบและยอมรับในเงื่อนไขต่างๆ ของบริษัทฯ ที่ได้ระบุไว้ทั้งหมด
- นิ่งที่ Long Leg โดยปกติอยู่บริเวณทางออกประตูฉุกเฉิน และผู้ที่นั่งต้องมามีคุณสมบัติตรงตามที่สายการบินกำหนด เช่น ต้องเป็นผู้ที่มีร่างกายแข็งแรง และช่วยเหลือผู้อื่นได้อย่างรวดเร็วในกรณีที่เครื่องบินมีปัญหา เช่น สามารถเปิดประตูฉุกเฉินได้ (น้ำหนักประมาณ 20 กิโลกรัม) ไม่ใช่ผู้ที่มีปัญหาทางด้านสุขภาพและร่างกายและอำนาจในการให้ที่นั่ง Long leg ขึ้นอยู่กับทางเจ้าหน้าที่เซ็คอินสายการบิน ตอนเวลาที่เซ็คอินเท่านั้น
  - กรณีทรัพย์สินส่วนตัวของลูกค้าสูญหายหรือลืมไว้ระหว่างการเดินทาง ทางบริษัทฯ จะไม่รับผิดชอบใด ๆ ทั้งสิ้น
  - กรณีผู้เดินทางไม่สามารถเข้า-ออกเมืองได้ เนื่องจากปลอมแปลงหรือการห้ามของเจ้าหน้าที่ ไม่ว่าจะเหตุผลใดๆ ตามทางบริษัทของสงวนสิทธิ์ในการ ไม่คืนค่าทัวร์ทั้งหมด
  - บริษัทฯ ขอสงวนสิทธิ์ยกเลิกการเดินทางก่อนล่วงหน้า 14 วัน ในกรณีที่ไม่สามารถทำกรุ๊ปได้อย่างน้อย 30 ท่าน ( ผู้ใหญ่ ) และ/หรือ ผู้ร่วมเดินทางในคณะไม่สามารถผ่านการพิจารณาวีซ่าได้ครบ 30 ท่าน ซึ่งในกรณีนี้ทางบริษัทฯ ยินดีคืนเงินให้ทั้งหมดหักค่าธรรมเนียมวีซ่า หรือจัดหาคณะทัวร์อื่นให้ถ้าต้องการ
  - บริษัทฯ สงวนสิทธิ์ในการเปลี่ยนแปลงโปรแกรมรายการท่องเที่ยว โดยไม่ต้องแจ้งให้ทราบล่วงหน้า
  - บริษัทฯ สงวนสิทธิ์ในการเปลี่ยนแปลงอัตราค่าบริการ โดยไม่ต้องแจ้งให้ทราบล่วงหน้า
  - เนื่องจากรายการทัวร์นี้เป็นแบบเหมาจ่ายเบ็ดเสร็จ หากท่านสละสิทธิ์การใช้บริการใดๆ ตามรายการ หรือถูกปฏิเสธการเข้าประเทศไม่ว่าในกรณีใดก็ตาม ทางบริษัทฯ ขอสงวนสิทธิ์ไม่คืนเงินในทุกกรณี

- กรณียกเลิกการเดินทางภายหลังจากได้วีซ่าแล้ว ทางบริษัทฯ ขอสงวนสิทธิ์ในการแจ้งสถานทูต เพื่อให้อยู่ในดุลพินิจของสถานทูต เรื่องวีซ่าของท่าน เนื่องจากการขอวีซ่าในแต่ละประเทศ จะถูกบันทึกไว้เป็นสถิติในนามของบริษัทฯ เมื่อท่านได้ชำระเงินมัดจำหรือทั้งหมด ไม่ว่าจะเป็นการชำระผ่านตัวแทนของ บริษัทฯ หรือชำระโดยตรงกับทางบริษัทฯ ทางบริษัทฯ จะขอถือว่าท่านรับทราบและยอมรับในเงื่อนไขต่างๆของเอกสารวีซ่า
- การบิดเบือนข้อเท็จจริงประการใดก็ตาม อาจจะถูกระงับมิให้เดินทางเข้าประเทศในกลุ่มเชงเก้นเป็นการถาวร และถึงแม้ว่าท่านจะถูกปฏิเสธวีซ่าสถานทูตไม่คืนค่าธรรมเนียมที่ได้ชำระไปแล้วและหากต้องการขอยื่นคำร้องใหม่ก็ต้องชำระค่าธรรมเนียมใหม่ทุกครั้ง
- หากสถานทูตมีการสุ่มเรียกสัมภาษณ์บางท่านทางบริษัทฯ ขอความร่วมมือในการเชิญท่านไปสัมภาษณ์ตามนัดหมาย และโปรดแต่งกายสุภาพ ทั้งนี้ทางบริษัทฯ จะส่งเจ้าหน้าที่ไปอำนวยความสะดวก และประสานงานตลอดเวลา และหากสถานทูตขอเอกสารเพิ่มเติม ทางบริษัทฯ ใด่ขอรวบรวมท่านจัดส่งเอกสารดังกล่าวเช่นกัน
- ทางบริษัทฯ เป็นแค่ตัวแทนอำนวยความสะดวกในขั้นตอนการยื่นวีซ่า แต่ในการพิจารณาอนุมัติวีซ่า จะอยู่ในดุลพินิจของทางสถานทูตท่านนั้น ซึ่งอาจจะเกิดความไม่สะดวกแก่ท่านได้ทางบริษัทฯ จึงต้องขออภัยมา ณ ที่นี้
- เมื่อท่านทำการซื้อโปรแกรมทัวร์ ทางบริษัทฯ จะถือว่าท่านรับทราบและยอมรับเงื่อนไขของหมายเหตุทุกข้อแล้ว ในกรณีที่ลูกค้าต้องออกตัวโดยสารภายในประเทศกรุณาติดต่อเจ้าหน้าที่ของบริษัทฯ ก่อนทุกครั้งมิฉะนั้นทางบริษัทฯ จะไม่ขอรับผิดชอบค่าใช้จ่ายใดๆทั้งสิ้นโปรแกรมและรายละเอียดของการเดินทางอาจมีการเปลี่ยนแปลงได้ ทั้งนี้ขึ้นอยู่กับสภาวะอากาศและเหตุวิสัยต่าง ๆ ที่ไม่สามารถคาดการณ์ล่วงหน้าโดยทางบริษัทฯ จะคำนึงถึงผลประโยชน์และ ความปลอดภัยของผู้ร่วมเดินทางเป็นสำคัญ
- บริษัทฯ ขอสงวนสิทธิ์ไม่ขายทัวร์แก่ลูกค้าที่เคยเดินทางแล้วมีความประพฤติไม่น่ารักหรือมีพฤติกรรมเป็นที่รักเกลียดของคนส่วนใหญ่เช่นไม่รักษาเวลาเลย พุด จาหยาบคาย ดื่มสุราบนรถ ก่อเสียงรบกวนผู้อื่น เอาแต่ใจตนเอง หรือถือว่ามากลุ่มใหญ่แล้วไม่เกรงใจผู้อื่นชักชวนผู้อื่นให้ก่อความวุ่นวายในทัวร์ฯลฯ (เพื่อความสุขของผู้เดินทางเป็นส่วนใหญ่)
- บริษัทฯ ขอสงวนสิทธิ์ไม่ขายทัวร์แก่ท่านที่มีครรภ์เกิน4 เดือน (เพราะอาจเกิดอันตราย / เพื่อความปลอดภัย / เว้นมีใบรับรองแพทย์)
- บริษัทฯ ขอสงวนสิทธิ์ในการขายหรือไม่ขายทัวร์แก่ท่านที่มีเด็กทารกอายุต่ำกว่า 2 ขวบ (กรุณาแจ้งบริษัทฯ ก่อนจองทัวร์เพื่อหาข้อสรุปร่วมกัน) ต้องกราบขอภัยท่านเพราะหากเด็กงอแงจะไปรบกวนผู้เดินทางท่านอื่น
- บริษัทฯ ขอสงวนสิทธิ์ในการขาย หรือไม่ขายแก่ท่านที่ต้องใช้รถเข็น (กรุณาแจ้งบริษัทฯ ก่อนซื้อทัวร์ เพื่อหาข้อสรุปร่วมกัน)
- ท่านที่จะออกตัวภายในประเทศ เช่น เชียงใหม่ ภูเก็ต หาดใหญ่ ฯลฯ โปรดแจ้งฝ่ายขายก่อนเพื่อขอคำยืนยันว่าทัวร์นั้น ๆ ยืนยันการเดินทางหากท่านออกตัวโดยไม่ได้รับการยืนยันจากพนักงานแล้วทัวร์นั้นยกเลิก บริษัทฯ ไม่สามารถรับผิดชอบค่าใช้จ่ายนั้นได้
- ใน 1 วัน คนขับรถจะทำงานและพักผ่อนระหว่างขับรถรวมแล้วไม่เกิน12 ชม. เช่น เริ่มงาน 08.00 น. ต้องจบงานภายใน 20.00 น. หากมีการเสียเวลาระหว่างวันทุกกรณีโปรแกรมอาจต้องแก้ไขปรับเปลี่ยน - เมื่อท่านจองทัวร์และชำระมัดจำแล้วหมายถึงท่านยอมรับในข้อความและเงื่อนไขที่บริษัทฯ แจ้งแล้วข้างต้น

- หากในคณะของท่านมีผู้ต้องการดูแลพิเศษ นั่งรถเข็น (Wheelchair), เด็ก, ผู้สูงอายุ, มีโรคประจำตัว หรือไม่สะดวกในการเดินทางท่องเที่ยวในระยะเวลาเกินกว่า 4-5 ชั่วโมงติดต่อกัน ท่านและครอบครัวต้องให้การดูแลสมาชิกภายในครอบครัวของท่านเอง เนื่องจากการเดินทางเป็นหมู่คณะ หัวหน้าทัวร์มีความจำเป็นต้องดูแลคณะทัวร์ทั้งหมด

### **ข้อความซึ่งถือเป็นสาระสำหรับท่านผู้มีเกียรติซึ่งร่วมเดินทาง**

ทางบริษัทฯ เป็นตัวแทนในการจัดนำสัมมนา และการเดินทางที่มีความชำนาญ โดยจัดหาโรงแรมที่พัก อาหาร ยานพาหนะ และสถานที่ท่องเที่ยวพร้อมทั้งการสัมมนา ดูนาน เพื่อความสะดวกสบาย และเกิดประโยชน์สูงสุดในการเดินทาง ทั้งนี้ทางบริษัทฯ ไม่สามารถรับผิดชอบในอุบัติเหตุหรือความเสียหายที่เกิดจากโรงแรมที่พัก ยานพาหนะ, อันเนื่องมาจากอุบัติเหตุ รวมถึงภัยธรรมชาติ, โจรกรรม, วินาศกรรม, อัคคีภัย, การปล้นชิง, การจลาจล สงครามการเมือง, การผันผวนของอัตราแลกเปลี่ยนเงินตราระหว่างประเทศ, การนัดหยุดงาน, ความล่าช้าของเที่ยวบิน, สายการบินเรือ, รถไฟ, พาหนะท้องถิ่น, ตลอดจนการถูกปฏิเสธออกวีซ่าจากกงสุล และ / หรือ ส่วนงานที่เกี่ยวข้องกับสถานเอกอัครราชทูต รวมถึงผู้มีอำนาจทำการแทนประจำประเทศไทย (โดยไม่จำเป็นต้องแสดงเหตุผล เนื่องจากเป็นสิทธิพิเศษทางการทูต) ซึ่งอยู่นอกเหนือการควบคุมของบริษัทฯ หมายรวมถึงในระหว่างการเดินทางท่องเที่ยวทั้งใน หรือ ต่างประเทศ แต่ทางบริษัทฯ มีความคุ้มครอง และประกันอุบัติเหตุ ตามเงื่อนไขที่บริษัทฯ ที่รับประกันในกรณีนี้ที่ผู้ร่วมเดินทางถูกปฏิเสธโดยเจ้าหน้าที่ตรวจคนเข้าเมืองของประเทศไทย และ/หรือ ต่างประเทศ มิให้เดินทางออก หรือ เข้าประเทศ เนื่องมาจากความประพฤติ พฤติกรรมของผู้เดินทาง ไม่ปฏิบัติตามกฎระเบียบด้านการควบคุมโรคติดต่อเฉพาะพื้นที่ที่มีการปลอมแปลงเอกสารเพื่อการเดินทาง รวมถึงมีสิ่งผิดกฎหมาย บริษัทฯ จะไม่คืนค่าใช้จ่ายใดๆ รายละเอียดด้านการเดินทาง อาจมีการเปลี่ยนแปลงได้ตามความจำเป็น หรือเพื่อความเหมาะสมทั้งปวง โดยมีต้องแจ้งให้ทราบล่วงหน้า ทั้งนี้การขอสงวนสิทธิ์ดังกล่าว บริษัทฯ จะยึดถือและคำนึงถึงผลประโยชน์ตลอดจนความปลอดภัยของท่านผู้มีเกียรติ ซึ่งร่วมเดินทางเป็นสำคัญ

**“ขอขอบพระคุณทุกท่านที่ได้มอบความไว้วางใจ ให้ทางบริษัทฯ เป็นผู้นำพาการเดินทางในครั้งนี้”**