



XJ221

น้ำหนักกระเป๋า 20 KG

Air Craft AIRBUS A330 - 300

มีบริการอาหารบนเครื่อง

5D 3N
โอซาก้า โคริงเค
KYOTO NABANA NO SATO

ชูปตาร์...นาโงย่า ไบโม่เปลี่ยนสี เทศกาลไฟ ว้าว..สุดยอด

กำหนดเดินทาง

03 - 07 พ.ย. 67

10 - 14 พ.ย. 67

17 - 21 พ.ย. 67

24 - 28 พ.ย. 67

01 - 05 ธ.ค. 67

ราคาเริ่มต้น

33,888

รวมภาษีมูลค่าเพิ่ม 7% (ส่วนของค่าบริการเท่านั้น)

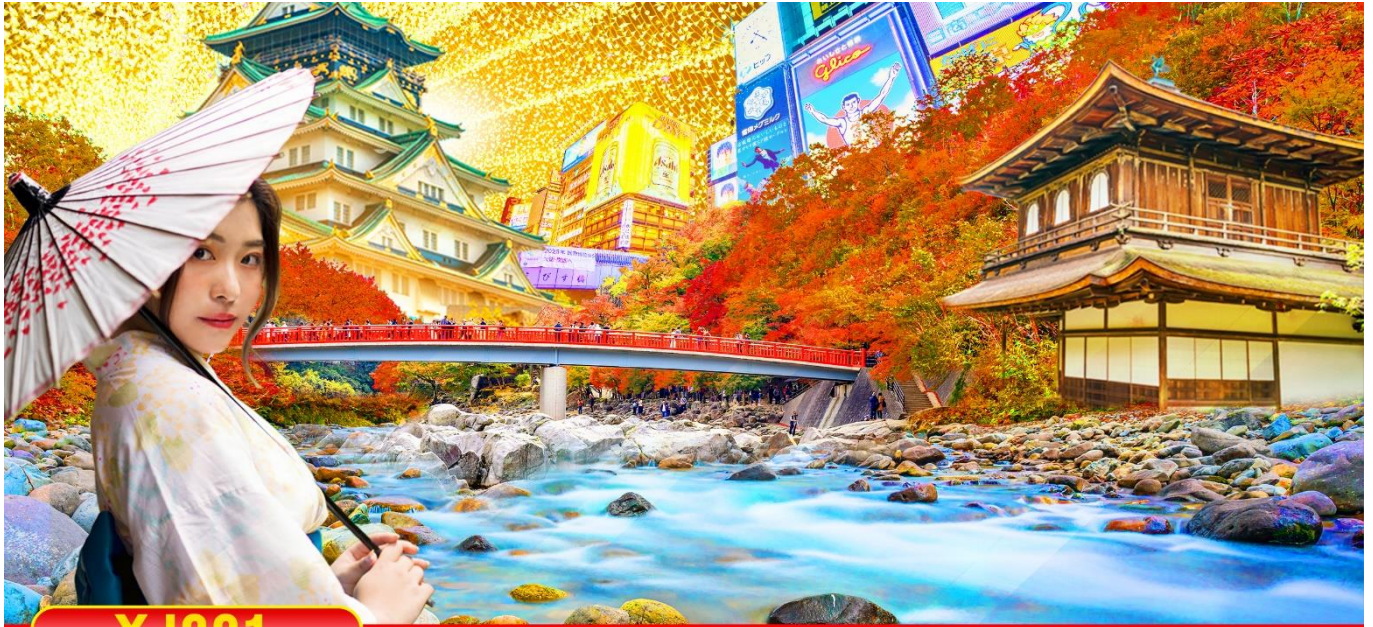
อสังการไฟล้นดวง

อสังการพระใหญ่

ชมความน่ารักทิวากว! สวนกว้าง นารา

Nabana No Sato

ไฮไลท์!! อสังการไฟล้นดวง ณ หมู่บ้านนาบาระ โตะ ซาโตะ
ชมไบโม่เปลี่ยนสีที่สวยงามที่สุดในภูมิภาค ณ หมู่เขาโคริงเค (เงินเก็บภูมิภาค)
สักการะ พระใหญ่โคบุทสึ แห่งเมืองนาราและชมความน่ารักของกวางบริเวณสวน
ชมสวนสไตส์ญี่ปุ่น และเยือน วัดกินคะคุจิ หรือ วัดจิน แห่งเมืองเกียวโต
ช้อปปิ้งจุใจ ณ MITSUI SHOPPING PARK LALAPORT SAKAI



XJ221

5 วัน | **3** คืน | **X** AirAsia บิน

📦 เบ้าหนักกระเป๋า 20 กก./ท่าน

✈️ Airbus A330 - 300

🍽️ อาหารร้อนบนเครื่อง (ราคาไปกลับ ไม่รวมอาหารร้อนบนเครื่อง)

โอซาก้า โคริงเด
KYOTO NABANA NO SATO

📅 เดินทาง พ.ย. - ธ.ค. 67

33,888 ราคาเริ่มต้น

ชูปตาร์...นาโกย่า ไข่ไม้เปลี่ยนสี เทศกาลไฟ ว้าว..สุดยอด

Flight	DMK → KIX	Flight	KIX → DMK
XJ610 ✈️	12:15 ✈️	XJ611 ✈️	20:55 ✈️
	19:40 ✈️		01:15 ✈️

5วัน 3คืน	โปรแกรมท่องเที่ยว	อาหาร	โรงแรม
วันที่ 1	ท่าอากาศยานนานาชาติดอนเมือง กรุงเทพฯ – ท่าอากาศยานนานาชาติคันไซ โอซาก้า XJ610 (12:15 – 19:40)	- / - / -	SUMIICHI HOTEL KANSAI หรือเทียบเท่า ★★★
วันที่ 2	เมืองนารา – วัดโทไดจิ – เมืองเกียวโต – วัดกินคะคุจิ หรือ วัดเงิน – เมืองนาโกย่า – ชมงานประดับไฟฤดูหนาว ณ หมู่บ้านนาบะโนะ ซาโตะ	B / L / -	HOTEL THE B, NAGOYA หรือเทียบเท่า ★★★
วันที่ 3	เมืองนาโกย่า – หุบเขาโคริงเด – เมืองเกียวโต – ศาลเจ้าเฮอัน – การเรียนพิธีชงชาญี่ปุ่น – เมืองโอซาก้า – ช้อปปิ้งชินไซบาชิ	B / L / -	HOTEL B SUITES NAMBA, OSAKA หรือเทียบเท่า ★★★
วันที่ 4	เมืองโอซาก้า – ปราสาทโอซาก้า(ด้านนอก) – MITSUI SHOPPING PARK LALAPORT SAKAI – ห้างอออน มอลล์ ริงกุเซนนัน – ท่าอากาศยานนานาชาติคันไซ XJ611 (20:55 – 01:15+1)	B / - / -	-
วันที่ 5	ท่าอากาศยานนานาชาติดอนเมือง	-	-

โดยสารการบิน แอร์เอเชียเอ็กซ์ (XJ)

ท่าอากาศยาน
นานาชาติคีนโซ



เช็คอินบินเมื่อ

10 / 08 / 2024

Flight

DMK



KIX

XJ810



12:15



19:40

Flight

KIX



DMK

XJ811



20:55



01:15⁺¹

ไฮไลท์!! อลังการไฟลันดวง ณ หมู่บ้านนาบานะ โนะ ซาโตะ

ไฮไลท์!! ชมใบไม้เปลี่ยนสีที่สวยงามที่สุดในภูมิภาค ณ หุบเขาโคริงเค (ขึ้นกับภูมิอากาศ)

สักการะ **พระใหญ่ไดบุทสึ** แห่งเมืองนาราและชมความน่ารักของกวาง ที่มากมายบริเวณสวน

ชมสวนสไตล์ญี่ปุ่น และเยือน **วัดกินคะคุจิ** หรือ **วัดเงิน** แห่งเมืองเกียวโต

ชมความยิ่งใหญ่ ของ **ปราสาทโอซาก้า**

ช้อปปิ้งจุใจ ณ **MITSUI SHOPPING PARK LALAPORT SAKAI**

และ **ย่านชินไซบาชิ** พร้อมเช็คอิน **ป้ายกูลิโกะแมน** แห่ง **โดทงโบริ**

มีน้ำดื่มบริการบนรถบัสวันละ 1 ขวด

ที่นั่งจำนวน กรุ๊ปละ 34 ท่าน

วันเดินทาง	ราคาผู้ใหญ่	พักเดี่ยว	อากาศ
03 – 07 พฤศจิกายน 2567	33,888.-	8,000.-	
10 – 14 พฤศจิกายน 2567	33,888.-	8,000.-	
17 – 21 พฤศจิกายน 2567	35,888.-	8,000.-	
24 – 28 พฤศจิกายน 2567	35,888.-	8,000.-	
01 – 05 ธันวาคม 2567 (วันคล้ายวันพระบรมราชสมภพ)	38,888.-	8,000.-	

>>สภาพอากาศเป็นเพียงการพยากรณ์ อาจมีการเปลี่ยนแปลงได้ ควรเช็คในใบนัดหมายอีกครั้ง<<

หมายเหตุ ไม่มีราคาเด็ก เนื่องจากเป็นราคาพิเศษ / **Infant เด็กอายุต่ำกว่า 2 ปี ราคา 6,000 บาท/ท่าน

ราคานี้ไม่รวมค่าทิปท่านละ 2,000 บาท/ท่าน/ทริป

ถ้าโปรแกรมมีการปรับราคา บริษัทจะไม่มีอาหารบนเครื่องบินที่

สำหรับลูกค้าท่านที่มีตั๋วเครื่องบินแล้ว (JOINTOUR)

ลดจากราคาทัวร์ 7,000 บาท/ท่าน (มีจำนวนจำกัด)

วันแรก ท่าอากาศยานนานาชาติดอนเมือง กรุงเทพฯ – ท่าอากาศยานนานาชาติคันไซ โอซาก้า

08.30 น. พร้อมกันที่ ท่าอากาศยานนานาชาติ ดอนเมือง อาคาร 1 ผู้โดยสารชาวอกระหว่างประเทศ เคาน์เตอร์ สายการบินแอร์เอเชีย เอ็กซ์ เจ้าหน้าที่ของบริษัทฯ คอยให้การต้อนรับ และอำนวยความสะดวกในการเช็คอิน

12.15 น. เห็นฟ้าสู่ เมืองโอซาก้า ประเทศญี่ปุ่น โดยเที่ยวบินที่ **XJ610**
สายการบิน AIR ASIA X ใช้เครื่อง AIRBUS A330-300 จำนวน 377 ที่นั่ง จัดที่นั่งแบบ 3-3-3 (น้ำหนักกระเป๋า 20 กก./ท่าน หากต้องการซื้อน้ำหนักเพิ่ม ต้องเสียค่าใช้จ่าย)
บริการอาหารและเครื่องดื่มบนเครื่อง (ราคาโปรโมชั่นไม่มีอาหารบนเครื่อง)

19.40 น. เดินทางถึง ท่าอากาศยานนานาชาติคันไซ โอซาก้า ประเทศญี่ปุ่น นำท่านผ่านขั้นตอนการตรวจคนเข้าเมืองและศุลกากร เรียบร้อยแล้ว (เวลาที่ญี่ปุ่น เร็วกว่าเมืองไทย 2 ชั่วโมง กรุณาปรับนาฬิกาของท่านเพื่อความสะดวกในการนัดหมายเวลา) *****สำคัญมาก!! ประเทศญี่ปุ่นไม่อนุญาตให้นำอาหารสด จำพวก เนื้อสัตว์ พืช ผัก ผลไม้ เข้าประเทศ หากฝ่าฝืนมีโทษปรับและจับ**

พักที่ SUMIICHI HOTEL KANSAI หรือเทียบเท่าระดับเดียวกัน (โดยรถบัสโรงแรม)



วันที่สอง เมืองนารา – วัดโทไดจิ – เมืองเกียวโต – วัดกินคะคุจิ หรือ วัดเงิน – เมืองนาโกย่า – ขบวนการประดับไฟฤดูหนาว ณ หมู่บ้านนาบาระ โนะ ซาโตะ



เช้า

รับประทานอาหารเช้า ณ ห้องอาหารของโรงแรม (1)

เดินทางสู่ **เมืองนารา (Nara)** (ใช้เวลาเดินทางประมาณ 1.30 ชั่วโมง) เป็นเมืองหลวงของญี่ปุ่น ตั้งแต่ช่วงเริ่มแรกของราชวงศ์ยามาโตะ (300-600) เมืองหลวงเก่าแก่แห่งนี้มีวัดและศาลเจ้ามากมาย ซึ่งบางแห่งได้รับการจดทะเบียนเป็นมรดกโลก นำท่านสู่ **วัดโทไดจิ (Todaiji)** วัดหลวงพ่อดั้งแห่งเมืองนารา หรือ **ไดบุตสึ (Daibutsu of Nara)** เป็นหนึ่งในวัดที่มีชื่อเสียงมากที่สุดและมีความสำคัญทางประวัติศาสตร์ของประเทศญี่ปุ่น ถูกสร้างขึ้นในปี 752 เป็นเหมือนศูนย์กลางของวัดทั้งหมดในประเทศและมีอิทธิพลเป็นอย่างมากในยุคนั้น เพื่อลดบทบาทและอิทธิพลของวัดต่อรัฐบาล จึงได้มีการย้ายเมืองหลวงจากนาราไปยังนากาโอกะในปี 784 ภายในเป็นที่ประดิษฐานของหลวงพ่อดั้งหรือ ไดบุตสึเดน ซึ่งมีขนาดใหญ่ที่สุดในญี่ปุ่น มีความสูงถึง 15 เมตร อีกจุดที่น่าสนใจและเป็นที่ยอมรับอย่างมากก็คือ เสาไม้ยักษ์ ซึ่งฐานขนาดรอบเสานี้มีขนาดเท่ากับรูมุกของหลวงพ่อดั้ง และด้านล่างของเสาจะเป็นช่องขนาดไม่ใหญ่มาก มีความเชื่อว่าหากใครสามารถลอดผ่านช่องนี้ไปได้ก็จะสามารถตรัสรู้ได้ในชาติหน้า

เดินทางสู่ **เมืองเกียวโต (Kyoto)** (ใช้ระยะเวลาในการเดินทางประมาณ 1.40 ชั่วโมง) เมืองหลวงเก่าของประเทศญี่ปุ่น มีชื่อเสียงระดับโลกในเรื่องของวัฒนธรรมที่ประณีต ศิลปะแบบญี่ปุ่นอย่างแท้จริง มีมนต์เสน่ห์แบบชนบทญี่ปุ่น ปัจจุบันเป็นเมืองท่องเที่ยวที่เป็นนิยมของคนทั่วโลก

เที่ยง

รับประทานอาหารกลางวัน ณ ภัตตาคาร (2)

นำท่านสู่ **วัดกินคะคุจิ (Ginkakuji Temple)** หรือ **วัดเงิน** เป็นอีกหนึ่งในสถานที่ที่ขึ้นทะเบียนกับองค์การยูเนสโกให้เป็นมรดกโลกด้านวัฒนธรรม ซึ่งวัดกินคะคุจิเป็นวัดนิกายเซน ถูกสร้างขึ้นโดยโชกุนอชิคากะ โยชิมาสะ หลานชายของท่านโชกุน ที่สร้างวัดกินคะคุจิ (Kinkakuji Temple) หรือที่รู้จักกันอย่างกว้างขวางว่าวัดทองสำหรับอาคารของวัดเงินสร้างขึ้นในรูปแบบเดียวกัน เพียงแต่จะไม่ได้มีสีทอง เป็นอาคาร 2 ชั้น และมีนกฟีนิกซ์อยู่บนหลังคาอาคารเช่นเดียวกัน อาณาบริเวณของวัดซึ่งอยู่บนเขายังคงสภาพความเป็นธรรมชาติป่าอย่างสมบูรณ์แบบ มีต้นไม้ขนาดมหึมา ในแบบสวนญี่ปุ่น เต็มไปด้วยความชุ่มชื้นเย็นสบาย



นำท่านสู่ **เมืองนาโกย่า (Nagoya)** (ใช้เวลาเดินทางประมาณ 2 ชั่วโมง) เป็นตัวเมืองของจังหวัดไอจิ มีประชากรอาศัยอยู่มากกว่า 2 ล้านคน เป็นเมืองศูนย์กลางการค้าและการคมนาคมที่สำคัญแห่งหนึ่งของญี่ปุ่น



นำท่านชม **งานประดับไฟฤดูหนาว ณ หมู่บ้านนาบะ โนะ ซาโตะ (Nabana no Sato)**

เป็นธีมพาร์คสวนดอกไม้ ที่มีทุ่งดอกไม้ให้ชมตลอดทั้ง 4 ฤดูกาล สามารถเที่ยวได้ตลอดทั้งปี ไฮไลต์!!! การประดับไฟขนาดใหญ่ที่สุดในญี่ปุ่น จะมีในช่วงฤดูใบไม้ร่วงตลอดจนถึงปลายฤดูหนาว (กลางเดือนตุลาคม-เมษายน) จะได้รับความนิยมมากเป็นพิเศษ เนื่องจากมี การแสดงไฟในหลากหลายรูปแบบ ไม่ว่าจะเป็น อุโมงค์แสงไฟ (Tunnel of Light) หรือ การประดับไฟในน้ำ (Water Illumination) อิสระให้ท่านได้เพลิดเพลินกับอสังการงานประดับไฟที่ไม่ว่าจะหันไปทางไหนก็มีมุมให้เก็บภาพประทับใจกลับไปอย่างมากมาย

เย็น **อิสระรับประทานอาหารเย็นตามอัธยาศัย**
ที่พัก THE B NAGOYA หรือเทียบเท่าระดับเดียวกัน



วันที่สาม เมืองนาโกย่า – หุบเขาโครังเค – เมืองเกียวโต – ศาลเจ้าเฮอัน – การเรียนพิธีชงชาญี่ปุ่น – เมืองโอซาก้า – ช้อปปิ้งชินไซบาชิ



เช้า

รับประทานอาหารเช้า ณ ห้องอาหารของโรงแรม (3)

นำท่านสู่ **หุบเขาโครังเค (Korankei Gorge)** (ใช้เวลาเดินทางประมาณ 1 ชั่วโมง) เป็นหนึ่งในจุดชมใบไม้เปลี่ยนสีที่ดีที่สุดที่สุดในภูมิภาคชูบุ หุบเขาอยู่ในหมู่บ้านอะสุเกะ มีสายน้ำโอบล้อมภูเขาอิโมริ ที่ความสูง 254 เมตร ด้านบนเป็นที่ตั้งของวัดโคจะคุจิ เล่ากันว่ากว่า 300 ปีที่แล้ว เจ้าอาวาสวัดโคจะคุจิ เริ่มปลูกต้นเมเปิ้ลบริเวณวัด ต่อมาชักชวนชาวบ้านให้มาช่วยปลูกเพิ่มเติมจนเต็มหุบเขา ถึงวันนี้มีต้นเมเปิ้ลมากกว่า 4000 ต้น ในช่วงฤดูใบไม้ร่วงเหล่าใบเมเปิ้ลจะเปลี่ยนสีสวยสะพรั่งทั่วหุบเขา **ไฮไลท์!!** เส้นทางริมแม่น้ำโทโมเอะ ซึ่งมีสะพานไม้โทเกะสึเคียวเป็นฉากเด่น และเป็นสะพานสัญลักษณ์ประจำโครังเค ถือเป็นจุดที่สวยงามที่สุดของหุบเขาแห่งนี้ ใกล้กันมี หมู่บ้านซันชู อะสุเกะยาซึกิ (**Sanshu Asuke Yashiki Village**) เป็นพิพิธภัณฑ์ประเพณีพื้นบ้านที่รวบรวมและเก็บรักษาบ้านเก่าไว้ในบรรยากาศเหมือนหมู่บ้าน ชมวิถีชีวิตของคนชนบท เช่น เลี้ยงวัว ปลูกผัก มีช่างฝีมือนั่งทำงานในบ้านแต่ละหลัง กลึงไม้ สานตะกร้า ตีมีด ย้อมผ้า ทำกระดาษสา ทำร่ม เฝ้าถ่าน ผู้เข้าชมสามารถเข้าร่วมสัมผัสประสบการณ์กิจกรรมต่างๆ ที่จัดขึ้นในบ้านแต่ละหลังได้อย่างใกล้ชิด **(ไม่รวมค่าเช่าหมู่บ้านผู้ใหญ่คนละ 300 เยน เด็ก 100 เยน เปิดบริการ 9.00 -17.00 น.)**

****หมายเหตุ ช่วงพีคของโครังเค คือกลางเดือนตุลาคมถึงปลายเดือนพฤศจิกายน แต่ถึงแม้ไม่ใช่ช่วงพีค ธรรมชาติที่นี่ก็สวยงามและสามารถชมได้ตลอดทั้งปี**

ออกเดินทางสู่ **เมืองเกียวโต** (ใช้เวลาเดินทางประมาณ 2.30 ชั่วโมง)

บ่าย

รับประทานอาหารกลางวัน ณ ภัตตาคาร (4)

นำท่านสู่ **ศาลเจ้าเฮอัน (Heian Shrine)** ศาลเจ้าแห่งนี้นั้นถูกสร้างขึ้นเพื่อให้ระลึกถึงจักรพรรดิคามมูและจักรพรรดิโคเมอิ ผู้ที่มีความสำคัญต่อเมืองเกียวโตอย่างมาก เนื่องจากเป็นจักรพรรดิองค์แรกและองค์สุดท้ายของเกียวโต โดดเด่นด้วยสถาปัตยกรรมในยุคเฮอัน โดยเฉพาะเสาและประตูโทริอิยักษ์สีแดงที่ตั้งอยู่ด้านหน้าของวัด มีสีแดงสดใสมองเห็นมาแต่ไกล จากนั้นสัมผัสวัฒนธรรมดั้งเดิมของชาวญี่ปุ่น นั่นก็คือ



การเรียนพิธีชงชาญี่ปุ่น (Japanese tea ceremony หรือภาษาญี่ปุ่นเรียกว่า Sado) โดยการชงชาตามแบบญี่ปุ่นนั้น มีขั้นตอนมากมาย เริ่มตั้งแต่การชงชา การรับชา และการดื่มชา ทุกขั้นตอนนั้นล้วนมีพิธี รายละเอียดที่บรรจงและสวยงามเป็นอย่างมาก พิธีชงชานี้ ไม่ใช่แค่รับชมอย่างเดียว ยังเปิดโอกาสให้ท่านได้มีส่วนร่วมในพิธีการชงชานี้อีกด้วย

จากนั้นเดินทางสู่ **เมืองโอซาก้า (Osaka)** (ใช้เวลาเดินทางประมาณ 1 ชั่วโมง) เมืองที่มีขนาดเศรษฐกิจใหญ่เป็นอันดับ 2 และมีประชากรมากเป็นอันดับ 3 ของประเทศญี่ปุ่น ตั้งอยู่ในภาคคันไซบนเกาะฮนชู ประเทศญี่ปุ่น ปัจจุบันเมืองโอซาก้ามีสถานที่ท่องเที่ยวมากมาย มีแหล่งช้อปปิ้งยอดนิยม มีสวนสนุกขนาดใหญ่ ทั้งยังมีอาหารที่เป็นเอกลักษณ์ เช่น ทาโกะยากิ โอโคโนะมียากิ (พิซซ่าญี่ปุ่น) และ คุซึคัตสึ

อิสระช้อปปิ้ง **ย่านชินไซบาชิ (Shinsaibashi)** บริเวณแหล่งช้อปปิ้งแห่งนี้มีความยาวประมาณ 600 เมตร เต็มไปด้วยร้านค้าปลีก ร้านแฟชั่นร้านเครื่องสำอางค์ ร้านรองเท้า กระเป๋า นาฬิกา ร้านกาแฟ ร้านอาหาร ร้านขนม ร้านเสื้อผ้าสตรีทแบรนด์ทั้งญี่ปุ่นและต่างประเทศ เช่น Zara H&M Beans ABC Mart เป็นต้น เรียกว่ามีทุกอย่างที่ต้องการรวมกันอยู่บริเวณนี้ ใกล้กันท่านสามารถเดินไปยัง **ย่านโดทงโบริ (Dotonbori)** ย่านบันเทิงยามค่ำคึกคักตลอดแนวถนนเลียบบคลองโดทงโบริ จากสะพานโดทงโบริมาชิไปจนถึงสะพานนิปปอนบาชิ **ไฮไลท์!!! ใครๆ ก็เช็กอิน** ถ่ายภาพคู่ **ป้ายกูลิโกะแมน** หรือ **ป้ายโดทงโบริกูลิโกะ (Dotonbori Glico Sign)** เป็นป้ายไฟนีออนรูปนักกรีฑากำลังวิ่งอยู่บนลู่วิ่ง ซึ่งถูกติดตั้งมาตั้งแต่ ปี ค.ศ.1935 นอกจากนี้ยังมีอีกหนึ่งสัญลักษณ์สถานที่นัดพบกันหลง นั่นก็คือ ร้านปูคานิโดรากุ (Kani Doraku) ซึ่งมีปูยักษ์ขยับแขนและลูกตาได้อีกด้วย และห้ามพลาดสำหรับทาโกะยากิ อาหารท้องถิ่นของชาวโอซาก้า ที่มาถึงถิ่นแล้วต้องลอง Original Taste รับรองไม่ผิดหวังแน่นอน

เย็น อิสระรับประทานอาหารเย็นตามอัธยาศัย



พักที่ HOTEL B SUITES NAMBA, OSAKA หรือเทียบเท่าระดับเดียวกัน



วันที่สี่ **เมืองโอซาก้า – ปราสาทโอซาก้า(ด้านนอก) – MITSUI SHOPPING PARK LALAPORT SAKAI – ห้างอีออน มอลล์ ริงกุ เซนัน – ท่าอากาศยานนานาชาติคันไซโอซาก้า**



เช้า **รับประทานอาหารเช้า ณ ห้องอาหารของโรงแรม (5)**

นำท่านเดินทางสู่ **ปราสาทโอซาก้า (Osaka Castle) (ด้านนอก)** (ใช้เวลาเดินทางประมาณ 30 นาที) เป็นหนึ่งในแลนด์มาร์คสำคัญของเมืองโอซาก้า หอคอยปราสาทจะมีอยู่ด้วยกันทั้งหมด 8 ชั้น ตัวปราสาทถูกล้อมรอบด้วยกำแพงหินคอนกรีต, คูน้ำ และสวนนิชิโนมารุซึ่งอยู่ทางป้อมตะวันตก ความงามของปราสาท ถือว่าเป็นสัญลักษณ์ของเมืองโอซาก้า ที่นักท่องเที่ยวทั่วโลกต่างให้ความสนใจที่จะมาเยือนและชมตลอดทั้งปี

จากนั้นนำท่านสู่ **Mitsui Shopping Park LaLaport Sakai** ศูนย์การค้าที่น่าสนใจอีกแห่งหนึ่งในเมืองซาไก ในจังหวัดโอซาก้า มีร้านค้ามากกว่า 212 ร้าน และร้านอาหารอีกกว่า 53 ร้าน มีสินค้ามากมายไม่ว่าจะเป็นร้านรองเท้าชื่อดัง ABC Mart, เสื้อผ้า, กระเป๋า, เครื่องประดับ, เครื่องใช้ไฟฟ้า, เครื่องสำอางชั้นนำทั้งของญี่ปุ่น และต่างประเทศมากมาย, ร้านอาหาร เครื่องดื่ม และคาเฟ่, ของเล่นสำหรับเด็ก, ซูเปอร์มาร์เก็ต และอื่นๆ อีกมากมาย อิสระให้ท่านได้ใช้เวลาช้อปปิ้งกันตามอัธยาศัย

เที่ยง **อิสระรับประทานอาหารกลางวันตามอัธยาศัย**

นำท่านสู่ **ห้างอีออน มอลล์ ริงกุ เซนัน (AEON MALL RINKUSENNAN)** (ใช้เวลาเดินทางประมาณ 1 ชั่วโมง) จากห้างสามารถมองเห็นทิวทัศน์ของอ่าวโอซาก้า ความงามของพระอาทิตย์ตกดินที่นี่ถูกเลือกให้เป็น 100 สถานที่ชมพระอาทิตย์ตกดินที่ดีที่สุดของญี่ปุ่น นอกจากนี้ยังมีจตุรัสพรี



AEON MALL RINKUSENNAN
อีออน มอลล์ ริงกุ เซนัน

ขนาด 4,700 คัน ร้านอาหาร 43 ร้านและร้านเฉพาะทาง 86 ร้านรวมกันกว่า 170 ร้านเป็นหนึ่งในเส้นทางของช้อปปิ้งมอลล์แห่งนี้ เพื่อให้ลูกค้าสะดวกในการเดินทาง

เย็น อีสิริรับประทานอาหารเย็นตามอัธยาศัย

นำท่านเดินทางสู่ ท่าอากาศยานนานาชาติคันไซ โอซาก้า ประเทศญี่ปุ่น
(ใช้เวลาเดินทางประมาณ 15 นาที)

20.55 น. ออกเดินทางสู่ ท่าอากาศยานนานาชาติ ดอนเมือง โดยสายการบิน แอร์เอเชีย เอ็กซ์ เที่ยวบินที่ **XJ611**

วันที่ห้า ท่าอากาศยานนานาชาติ ดอนเมือง

01.15 น. เดินทางถึง ท่าอากาศยานนานาชาติ ดอนเมือง กรุงเทพฯ ประเทศไทย โดยสวัสดิภาพ พร้อมความประทับใจ

บริการอาหารและเครื่องดื่มบนเครื่อง (ราคาโปรโมชั่นไม่มีอาหารบนเครื่อง)

หากท่านใดมีไฟท์บินภายในประเทศ กรณีที่เกิดไฟท์ดีเลย์ หรือเกิดปัญหาอื่นนอกเหนือจากการควบคุม ปัจจุบันทางบริษัทและสายการบินอินเตอร์จะไม่รับผิดชอบค่าเสียหายทุกกรณี

SPECIAL PRICE

ปรับราคาถูกกว่า **30%OFF**



เพิ่มน้ำหนักกระเป๋า

ปกติท่านจะได้น้ำหนักกระเป๋า **20** กก. อยู่แล้ว
สำหรับท่านที่ต้องการซื้อเพิ่ม

ฟรี 20 กิโลกรัม

ซื้อน้ำหนักเพิ่ม 5 กิโลกรัม / เทียบ
ราคา 1,300 / เทียบ

ซื้อน้ำหนักเพิ่ม 10 กิโลกรัม / เทียบ
ราคา 1,500 / เทียบ

ซื้อน้ำหนักเพิ่ม 20 กิโลกรัม / เทียบ
ราคา 2,600 / เทียบ

Premium Flatbed

ที่นั่งสุดพิเศษขนาดที่นั่งกว้าง 19 นิ้ว
ที่มีความห่างระหว่างแถว 59 นิ้ว
และสามารถปรับเอนราบได้มากกว่าที่คุณต้องการ
พร้อมด้วยอุปกรณ์อื่นๆ
ที่ให้คุณเดินทางได้อย่างสะดวกสบายเต็มที่

Hot Seat

ด้วยพื้นที่วางขาที่กว้าง 17.5 นิ้ว
คุณจึงมีพื้นที่กว้างขึ้นสำหรับการบิดขา
ได้อย่างเต็มที่ นอกจากนี้
คุณยังจะได้สิทธิ์ขึ้นเครื่องก่อนใครอีกด้วย

Quiet Zone (โซนเงียบ)

ผู้โดยสารที่มีอายุตั้งแต่ 10 ปีขึ้นไป
ระบบอุปกรณ์ให้แสงสว่างกนอมสายตา
อาหารของคุณจะได้รับการเสิร์ฟรวดเร็วยิ่งขึ้น



ราคาขึ้นอยู่กับวันที่เช็คอิน

ราคา 2,700 / ที่ / เทียบ แถวที่ 1,7
ราคา 2,600 / ที่ / เทียบ แถวที่ 14,15,16,17
ราคา 2,500 / ที่ / เทียบ แถวที่ 33,34,35

1100 / เทียบ

*** ในกรณีซื้อที่นั่ง ทั้ง แพลตตินั่ม Hot Seat สายการบินสามารถเปลี่ยนแปลงเครื่องบินได้
โดยไม่มีการแจ้งล่วงหน้าให้ทราบ ขอสงวนสิทธิ์การคืนเงินตามกฎของสายการบิน ***

ประเภทห้องพักในประเทศญี่ปุ่น

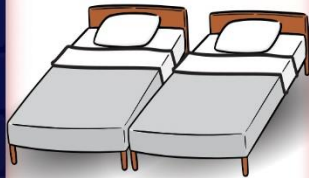
! โปรดทราบก่อนการจองทัวร์ และก่อนการเดินทาง **!**

ห้องพักเตียงเดี่ยว
(Single Bed Room)



- ห้องพักสำหรับนอนท่านเดียว
แต่มีค่าใช้จ่ายเพิ่มเติมจากค่าทัวร์

ห้องพักเตียงคู่
(Twin Bed Room)



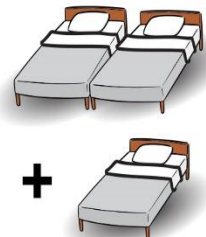
- ห้องพักสำหรับ 2 ท่าน
- ใน 1 ห้อง มี 2 เตียง แยกกัน

ห้องพักเตียงใหญ่ 1 เตียง
สำหรับ 2 ท่าน
(Double Bed Room)



- ห้องพักสำหรับ 2 ท่าน
- เป็นเตียงใหญ่ 1 เตียง
แต่ขนาดห้องจะเล็กกว่าเตียงคู่
- กรณีที่บางโรงแรมไม่มีห้องประเภทนี้
ทางใดจะเปลี่ยนเป็นห้อง TWIN กันก็

ห้องพัก 1 ห้อง 3 เตียง
(*อาจเป็นเตียง 1 เตียง)
(Triple Bed Room)



- ห้องพักสำหรับ 3 ท่าน
- 1 ห้องมี 3 เตียงเดี่ยว หรือ
2 เตียงเดี่ยว 1 เตียงเสริม
- มีให้บริการเฉพาะบางโรงแรม
- โทคิโอจะแจ้งลูกค้าขณะโทรคอนเฟิร์ม

! ข้อมูลเพิ่มเติม **!**

เนื่องจากโรงแรมของประเทศญี่ปุ่นที่อยู่นอกเมือง
ในส่วนของประเภทห้องพักที่เป็น DBL และ TRP
บางโรงแรมจะเป็นห้องแบบเรียวกัง (นอนเสื่อฟuton)
หากผู้เข้าพักไม่สะดวกการนอนห้องประเภทนี้
ให้แจ้งความประสงค์ ณ ตอนทำการจองทัวร์
ให้ระบุเป็นห้อง TWN เท่านั้น



อัตราค่าบริการนี้รวม



ค่าตัวเครื่องบินไป - กลับตามรายการที่ระบุ รวมถึงค่าภาษีสนามบินและค่าภาษีน้ำมัน



น้ำหนักกระเป๋า โหลดใต้ท้องเครื่อง
 ท่านละ : **20 กิโลกรัม**
 (ขึ้นอยู่กับสายการบินที่ใช้บริการ)



บริการอาหารร้อนบนเครื่อง 1 มื้อ/เที่ยว
 ค่าอาหาร ตามรายการที่ระบุ ท่านที่ต้องการเมนูอาหารพิเศษ นอกเหนือจากที่ระบุ สามารถแจ้งขอเมนูและค่าใช้จ่ายเพิ่มเติมได้ (บริการน้ำดื่มวันละ 1ขวด)



น้ำหนักกระเป๋า ถือขึ้นเครื่อง 1 ใบ
 น้ำหนักไม่เกิน **7 กิโลกรัม**



โรงแรมที่พักตามที่ระบุหรือเทียบเท่า (พัก 2 - 3 ท่าน / ห้อง)
 ท่านที่ต้องการนอนห้อง 4 ท่าน หรือ ห้องแบบครอบครัว หรือ ห้องอัปเกรด กรุณาแจ้งสอบถามค่าใช้จ่ายเพิ่มเติมได้



ค่าธรรมเนียมเข้าชมสถานที่ต่างๆ ตามรายการที่ระบุ



ค่าเบี้ยประกัน อุบัติเหตุในระหว่างการเดินทางท่องเที่ยว
วงเงินประกันท่านละ 500,000 บาท
 (ไม่ครอบคลุมถึง สุขภาพ อากาศเจ็บป่วย หรือ โรคประจำตัว) กรณีเสียชีวิตจากอุบัติเหตุ ระหว่างการเดินทางท่องเที่ยว
 วงเงินประกันท่านละ 1,000,000 บาท (เงื่อนไขตามกรมธรรม์)



ค่ารถโค้ชปรับอากาศ
 ตามขนาดของกลุ่มทัวร์

อัตราค่าบริการนี้ไม่รวม



ค่าใช้จ่ายส่วนตัวของผู้เดินทาง
 อาทิ ค่าทำหนังสือเดินทาง ค่าโทรศัพท์ ค่าอาหาร เครื่องดื่ม ค่าช้อปปิ้ง ค่ามินิบาร์ในห้อง และค่าพาหนะต่างๆ ที่มีได้ระบุในรายการ



ค่าธรรมเนียมวีซ่าเข้าประเทศญี่ปุ่น
 กรณีประกาศให้กลับมายื่นเรื่องขอวีซ่าอีกครั้ง (เนื่องจากประเทศญี่ปุ่นได้ประกาศยกเว้นการยื่นวีซ่าเข้าประเทศให้กับคนไทยสำหรับผู้ประสงค์พำนักระยะสั้นในประเทศญี่ปุ่นไม่เกิน 15 วัน)



ค่าน้ำหนักกระเป๋าเกินกำหนด
 ค่าธรรมเนียมกรณีกระเป๋าสัมภาระมีน้ำหนักเกินกว่าที่สายการบินกำหนด หรือใหญ่เกินขนาดมาตรฐาน



ค่าภาษีน้ำมัน
กรณีที่สายการบินเรียกเก็บเพิ่ม
 ภายหลังจากทางบริษัทฯ ได้ออกตั๋ว เครื่องบินไปแล้วเท่านั้น



ค่าทิปมัคคุเทศก์, คนขับรถ
2,000.-
 (บังคับตามระเบียบธรรมเนียมของประเทศ)
 *ค่าทิปหัวหน้าทัวร์ขึ้นกับความพึงพอใจของท่าน



ค่าตรวจ ATK หรือ RT-PCR ที่ไม่มีระบุในรายการทัวร์
 หากประเทศต้นทางหรือปลายทางมีกำหนดให้ตรวจรายการทัวร์



กรุณาศึกษารายละเอียดทั้งหมดก่อนทำการจอง!
 เพื่อความถูกต้อง และ ความเข้าใจตรงกันระหว่างท่านลูกค้า และ บริษัทฯ ทัวร์ลูกค้า เมื่อท่านตกลงชำระเงินมัดจำ หรือ ค่าทัวร์ทั้งหมดกับทางบริษัทฯ แล้ว ทางบริษัทฯ จะถือว่าท่านได้ยอมรับเงื่อนไข ข้อตกลงต่างๆ ทั้งหมด



เงื่อนไขการจอง และ การชำระเงิน

เฉพาะการส่งจอยทัวร์เท่านั้น ไม่รวมการตัดกรุ๊ปหรือกรุ๊ปเหมา

01

มัดจำท่านละ 15,000 บาท
ภายหลังจากที่ท่านได้ทำการ
จอง 3 วัน กรณีลูกค้าทำการ
จองน้อยกว่าวันเดินทาง 25 วัน
ทางบริษัทขอสงวนสิทธิ์ใน
การเก็บค่าทัวร์เต็มจำนวน
ทันทีในวันจองนั้น

02

ยอดที่เหลือชำระ:
ก่อนวันเดินทาง 30 วัน
(นับรวมวันเสาร์ และ อาทิตย์)
หากชำระเงินค่าทัวร์ไม่ครบตาม
จำนวน บริษัทฯถือว่าท่านยกเลิก
การเดินทางโดยอัตโนมัติ
โดยไม่มีเงื่อนไข

03

หากชำระเงินในแต่ละส่วน
เป็นที่เรียบร้อยแล้ว
โปรดส่งหลักฐาน
การชำระเงิน ผ่านการจอง
ที่นี้ ออนไลน์ ของทางบริษัทฯ

04

เมื่อท่านชำระเงินค่าทัวร์
ไม่ว่าจะทั้งหมด หรือ
บางส่วน ทางบริษัทฯถือว่า
ท่านได้ยอมรับเงื่อนไข
และข้อตกลงต่างๆที่ได้ระบุไว้
ทั้งหมดนี้แล้ว

เงื่อนไขการจอง

...ตามประกาศคณะกรรมการธุรกิจท่องเที่ยวและมัคคุเทศก์

ยกเลิกก่อนการเดินทาง ไม่น้อยกว่า 30 วัน

เก็บค่าใช้จ่ายบางส่วน (เก็บค่าใช้จ่าย
ที่เกิดขึ้นจริง เช่น ค่ามัดจำบัตร
โดยสารเครื่องบิน และมัดจำ
ค่าบริการต่างประเทศ)

ยกเลิกก่อนการเดินทาง ไม่น้อยกว่า 30 วัน

เก็บค่าใช้จ่าย 50%
(จากราคาทัวร์ที่ท่านซื้อ)

ยกเลิกก่อนการเดินทาง ไม่น้อยกว่า 15 วัน

เก็บค่าใช้จ่าย 100% (จากราคาทัวร์ที่ท่านซื้อ)
สามารถเปลี่ยนแปลงผู้เดินทางได้
(เปลี่ยนชื่อ) ต้องแจ้งให้บริษัทฯ
ทราบล่วงหน้าอย่างน้อย 7 วัน
ก่อนการเดินทาง

⚠ หากไม่มีการชำระเงิน ค่าทัวร์ ตามเงื่อนไขที่กำหนด ระบบจะทำการยกเลิกที่นั่งโดยอัตโนมัติ



กรุณาศึกษารายละเอียดทั้งหมดก่อนทำการจอง!

เพื่อความถูกต้อง และ ความเข้าใจตรงกันระหว่างท่านลูกค้า และ บริษัทฯ ทัวร์คู่ค้า เมื่อท่านตกลงชำระเงินมัดจำ
หรือ ค่าทัวร์ทั้งหมดกับทางบริษัทฯ แล้ว ทางบริษัทฯ จะถือว่าท่านได้ยอมรับเงื่อนไข ข้อตกลงต่างๆ ทั้งหมด



กรณีผู้เดินทางต้องการความช่วยเหลือเป็นพิเศษ อาทิเช่น ใช้วีลแชร์ กรุณาแจ้งบริษัทฯ ล่วงหน้าอย่างน้อย 7 วันก่อนการเดินทาง

เงื่อนไขเฉพาะการยกเว้นวีซ่าเข้าประเทศญี่ปุ่น



จากมาตรการยกเว้นวีซ่าเข้าประเทศญี่ปุ่นให้กับคนไทย ผู้ที่ประสงค์จะขึ้นเครื่องบินไปประเทศญี่ปุ่นไม่เกิน 15 วัน ไม่ว่าจะด้วยวัตถุประสงค์เพื่อการท่องเที่ยว เยี่ยมญาติหรือธุรกิจ จะต้องยื่นเอกสารในขั้นตอนการตรวจเข้าเมือง เพื่อยืนยันการมีคุณสมบัติการเข้าประเทศญี่ปุ่น* ดังต่อไปนี้
ตัวเครื่องบินมาจากประเทศญี่ปุ่น และ ที่พำนักในประเทศญี่ปุ่น และ กำหนดการเดินทาง (ทางบริษัทฯ ดำเนินการให้)
สิ่งที่ยืนยันว่าท่านสามารถรับผิดชอบค่าใช้จ่ายที่อาจเกิดขึ้นในระหว่างที่พำนักในประเทศญี่ปุ่นได้ (เช่น เงินสด บัตรเครดิต เป็นต้น)

คุณสมบัติการเข้าประเทศญี่ปุ่น (สำหรับกรณีการเข้าประเทศญี่ปุ่นด้วยมาตรการยกเว้นวีซ่า)

หนังสือเดินทางต้องมีอายุการใช้งานเหลืออยู่ ไม่ต่ำกว่า 6 เดือน ในขั้นตอนการขอเข้าประเทศ จะต้องระบุระยะเวลาการเข้าพักไม่เกิน 15 วัน
กิจกรรมใดๆ ที่จะกระทำในประเทศญี่ปุ่นจะต้องไม่เป็นสิ่งที่ขัดต่อกฎหมายและเข้าข่ายคุณสมบัติการพำนักระยะสั้น
เป็นผู้ที่ไม่มีประวัติการถูกส่งตัวกลับจากประเทศญี่ปุ่น มีที่อยู่ในระยะเวลของการถูกปฏิเสธไม่ให้เข้าประเทศ และไม่เข้าข่ายคุณสมบัติที่จะถูกปฏิเสธไม่ให้เข้าประเทศ

ข้อมูลเพิ่มเติม บัตรโดยสารเครื่องบิน



ในการเดินทางเป็นหมู่คณะ ผู้โดยสารจะต้องเดินทางไป - กลับพร้อมกัน ไม่สามารถเลือกวันเดินทางกลับได้ และการจัดที่นั่งของกรุ๊ป เป็นไปโดยสายการบินเป็นผู้กำหนด ซึ่งทางบริษัทฯ ไม่สามารถเข้าไปแทรกแซงได้ และในกรณียกเลิกการเดินทาง บัตรโดยสาร ไม่สามารถยกเลิก หรือ คืนเงินบางส่วนได้

ข้อมูลเพิ่มเติมกระเป๋าสัมภาระ



สำหรับน้ำหนักของสัมภาระให้บรรจุได้ก็เครื่องมือน้ำหนัก 20 กิโลกรัม กรณีน้ำหนักนอกรจากกรณีนี้ จะมีการเรียกเก็บค่าธรรมเนียมเพิ่ม ซึ่งเป็นไปตามข้อกำหนดของสายการบินท่านไปอย่างปฏิเสธไม่ได้ (ท่านต้องชำระในส่วนที่โดนเรียกเก็บเพิ่มลูกค้าสามารถซื้อน้ำหนักเพิ่มเติมได้ ล่วงหน้า 7 วันก่อนการเดินทางกับทางบริษัทฯ สำหรับกระเป๋าสัมภาระที่ทางสายการบินอนุญาตให้นำขึ้นเครื่องได้ ต้องมีน้ำหนักไม่เกิน 7 กิโลกรัม และ ต้องมีขนาดไม่เกิน 56 ซม.(สูง) x 36 ซม.(กว้าง) x 23 ซม.(หนา) กรณีที่ต้องมีขึ้นด้วยสายการบินภายในประเทศ น้ำหนักของกระเป๋าจะถูกกำหนดให้ต่ำกว่ามาตรฐานได้ ทั้งนี้ขึ้นอยู่กับข้อกำหนดของแต่ละสายการบิน ทางบริษัทฯ ขอสงวนสิทธิ์ในบริการส่วนของค่าใช้จ่ายที่สัมภาระน้ำหนักเกิน (ท่านต้องชำระในส่วนที่โดนเรียกเก็บเพิ่ม) ทางบริษัทฯ จะไม่รับผิดชอบต่อการสูญหาย สูญหายของกระเป๋า และสัมภาระของผู้โดยสารทุกกรณี แต่สามารถซื้อประกันความเสียหายกระเป๋าเพิ่มเติมกับทางบริษัทฯ

ข้อมูลเพิ่มเติม โรงแรมที่พัก



เนื่องจากการวางแผนแบบห้องพักของแต่ละโรงแรมแตกต่างกัน จึงทำให้ห้องพักแบบห้องเดี่ยว (Single) และห้องคู่ (Twin/Double) และห้องพักแบบ 3 ท่าน / 3 เตียง (Triple Room) ในแต่ละวันอาจมีความแตกต่างกันออกไป

**ในกรณีที่ต้องการพักแบบ 3 ท่านต่อห้องหรือห้องแบบ 3 ท่าน / TRIPLE ทางโรงแรมจะจัดห้องพักเป็นเตียงเดี่ยว 3 เตียง หรือ Type DOUBLE+เตียงเสริม หรือ Type TWIN+เตียงเสริม ขึ้นอยู่กับการจัดการของทางโรงแรมในวันดังกล่าวและหากในกรณีที่โรงแรมมีการจัดห้อง Triple ไม่เพียงพอ บริษัทฯขอสงวนสิทธิ์ในการจัดห้องให้เป็นแบบ แยก 2 ห้อง คือ 1 ห้องพักคู่ และ 1 ห้องพักเดี่ยว โดยไม่ค่าใช้จ่ายเพิ่ม และมีความเป็นไปได้ที่ห้องพักของลูกค้าจะได้ห้องที่ไม่ติดกันในทุกกรณี

เงื่อนไขกรณีเกิดภัยพิบัติ

เนื่องจากเหตุการณ์ความไม่สงบทางการเมือง สายการบิน สภาพอากาศ ภัยธรรมชาติ วิกฤติภัย อคติภัย การระบอบ ของโรคติดต่อ ในประเทศ หรือ นอกประเทศ หรือเมืองที่ท่านเดินทางไป และสายการบิน หรือ ในส่วนของบริการต่างประเทศที่ท่านเดินทางท่องเที่ยวยังคงให้บริการอยู่เป็นปกติ ท่านสามารถใช้สิทธิ์ได้ตามเงื่อนไขข้อที่ 4.1 ได้เท่านั้น

รายการอาจมีการเปลี่ยนแปลงตามความเหมาะสม เนื่องจาก การยกเลิกเที่ยวบิน ความล่าช้าของสายการบิน โรงแรม ที่พัก การจลาจล เหตุการณ์ทางการเมือง การนัดหยุดงาน การก่อจลาจล อุบัติเหตุ สภาพอากาศ พายุ หิมะตกหนัก ภัยธรรมชาติ วิกฤติภัย อคติภัย โรคระบาด ในประเทศ หรือ นอกประเทศ หรือเมืองที่ท่านเดินทางไป หรือไม่ว่าจะด้วยสาเหตุใดๆ ก็ตาม (ซึ่งเป็นเหตุการณ์ที่นอกเหนือการควบคุมของทางบริษัทฯ) โดยทางบริษัทฯ จะปรับโปรแกรมการเดินทางตามสภาพแวดล้อมที่เกิดขึ้นโดยคำนึงถึงความปลอดภัยของลูกค้าเป็นสำคัญ หากในวันเดินทาง สถานที่ท่องเที่ยวใดไม่สามารถเข้าชมได้ ไม่ว่าด้วยสาเหตุใดก็ตาม ทางบริษัทฯ จะหาสถานที่ท่องเที่ยวใหม่ทดแทน หรือ คืนค่าใช้จ่ายส่วนนี้ซ้ำให้ท่าน

บริษัทฯ ขอสงวนสิทธิ์

รายการทัวร์สามารถเปลี่ยนแปลงได้ตามความเหมาะสม เนื่องจากเที่ยวบินล่าช้าสภาพอากาศ หิมะตกหนัก พายุได้ฝุ่น แผ่นดินไหว สึนามิ สภาพการจลาจล การระบอบของโรคติดต่อ การเมือง เป็นต้น โดยมีต้องแจ้งให้ทราบล่วงหน้า การบริการของรถบัสนำเที่ยวญี่ปุ่น ตามกฎหมายของประเทศญี่ปุ่น สามารถให้บริการวันละ 10 ชั่วโมง มีอาจเพิ่มเวลาได้ โดยนักเทศและคนขับจะเป็นผู้บริหารเวลาตามความเหมาะสม ทั้งนี้ขึ้นอยู่กับสภาพการจราจรในวันเดินทางนั้นๆ เป็นหลัก จึงขอสงวนสิทธิ์ในการปรับเปลี่ยนเวลาท่องเที่ยวตามสถานที่ในโปรแกรมการเดินทาง

เดินทางขั้นต่ำ 30 ท่าน หากต่ำกว่ากำหนด กรุ๊ปจะไม่สามารถเดินทางได้ หากผู้เดินทางทุกท่านยินดีที่จะชำระค่าบริการเพิ่มเพื่อให้คณะเดินทางได้ ทางเรา ยินดีที่จะประสานงานในการเดินทางตามประสงค์ให้ท่านต่อไป ทางบริษัทฯขอสงวนสิทธิ์ในการงดออกเดินทางและเลือกการเดินทางไปในวันอื่นต่อไป โดยทางบริษัทฯจะแจ้งให้ท่านทราบล่วงหน้า

ขอสงวนสิทธิ์การเก็บค่าประกันและภาษีสนามบินทุกแห่งเพิ่ม หากสายการบินมีการปรับขึ้นก่อนวันเดินทาง

บริษัทฯ ขอสงวนสิทธิ์ในการเปลี่ยนเที่ยวบิน โดยมีต้องแจ้งให้ทราบล่วงหน้าอันเนื่องจากสาเหตุต่างๆ

บริษัทฯ จะไม่รับผิดชอบใดๆ ทั้งสิ้น หากเกิดการยกเลิกเที่ยวบิน ความล่าช้าของสายการบิน ที่พัก การจลาจล เหตุการณ์ทางการเมือง การนัดหยุดงาน การก่อจลาจล อุบัติเหตุ สภาพอากาศ พายุ หิมะตกหนัก ภัยธรรมชาติ วิกฤติภัย อคติภัย โรคระบาด หรือไม่ว่าจะด้วยสาเหตุใดๆ ก็ตาม

(ซึ่งเป็นเหตุการณ์ที่นอกเหนือการควบคุมของทางบริษัทฯ)

รายการนี้เป็นเพียงข้อเสนอที่ต้องได้รับการยืนยันจากบริษัทฯ อีกครั้งหนึ่ง หลังจากได้สำรองโรงแรมที่พักในต่างประเทศเรียบร้อยแล้ว โดยโรงแรมจัดใน

ระดับใกล้เคียงกัน ซึ่งอาจจะปรับเปลี่ยนตามที่ระบุในโปรแกรม

การจัดการเรื่องห้องพัก เป็นสิทธิของโรงแรมในการจัดห้องพักให้กับกรุ๊ปที่เข้าพัก โดยมีห้องพักสำหรับผู้สูบบุหรี่ / ปลอดบุหรี่ได้ โดยอาจจะขอเปลี่ยนห้องได้ตามความประสงค์ของผู้ที่พัก ทั้งนี้ขึ้นอยู่กับความพร้อมให้บริการของโรงแรม และไม่สามารถรับประกันได้

นักเทศ พนักงานและตัวแทนของผู้จัด ไม่มีสิทธิในการให้คำสัญญาใดๆ ทั้งสิ้นแก่ผู้จัด นอกจากมีเอกสารลงนามโดยผู้มีอำนาจของผู้จัดกำกับเท่านั้น

ผู้จัดจะไม่รับผิดชอบและไม่สามารถคืนค่าใช้จ่ายต่างๆ ได้เนื่องจากเป็นการแนะนำจ่ายกับตัวแทนต่างๆ ในกรณีที่ผู้เดินทางไม่ผ่านการพิจารณาในการตรวจจน

เข้าเมือง-ออกเมือง ไม่ว่าจะเป็นการตรวจจนเข้าเมืองหรือกรมแรงงานของทุกประเทศในรายการท่องเที่ยว อันเนื่องมาจากการกระทำที่ส่อไปในทางผิด

กฎหมาย การหลอมนหนี เข้าออกเมือง เอกสารเดินทางไม่ถูกต้อง หรือ การถูกปฏิเสธในกรณีอื่น ๆ

การบริการของรถบัสนำเที่ยวญี่ปุ่น ตามกฎหมายของประเทศญี่ปุ่น สามารถให้บริการได้วันละ 10 ชั่วโมง ในวันนั้นๆ มีอาจเพิ่มเวลาได้ สภาพการจราจรใน

ช่วงวันเดินทางตรงกับวันหยุดเทศกาลของญี่ปุ่น หรือ วันเสาร์-อาทิตย์ การจราจรอาจจะติดขัด อาจทำให้เวลาในการท่องเที่ยว และ ซุปบิงแต่ละสถานที่น้อย

ลง โดยเป็นดุลยพินิจของนักเทศ และคนขับในการบริหารเวลา ซึ่งอาจจะขอความร่วมมือจากผู้เดินทางในบางครั้งที่ต้องการเร่งรีบ เพื่อให้ได้ท่องเที่ยวตาม

โปรแกรม

หมายเหตุ : กรณีที่ท่องเที่ยวตรวจจนเข้าเมือง ประเทศไทย หรือ ในต่างประเทศ ปฏิเสธมิให้เดินทางออก หรือ เข้าประเทศญี่ปุ่น ด้วยเหตุผลส่วนตัวของผู้เดินทาง บริษัทฯ

ขอสงวนสิทธิ์ที่จะไม่คืนค่าทัวร์ว่ากรณีใดๆ ทั้งสิ้น รวมถึง เมื่อท่านออกเดินทางไปแล้ว ท่านงดการใช้บริการรายการใดรายการหนึ่ง หรือไม่เดินทาง พร้อมคณะถือว่าท่าน

สละสิทธิ์ ไม่อาจเรียกค่าปรับหรือค่าเสียหายใดๆ ทั้งสิ้น



เมืองไทย
ประกันภัย
MUANG THAI INSURANCE

เดินทางต่างประเทศ

เมืองไทย
Happy Trip

อุ่นใจทุกการเดินทาง กับ เมืองไทยประกันภัย

ข้อตกลงคุ้มครอง Insuring Agreement

จำนวนเงิน
เอาประกันภัย(บาท)

1. เสียชีวิต สูญเสียอวัยวะ: สายตา หรืออวัยวะภาพถาวรสิ้นเชิง อ.บ.1 ต่อคน P.A. 1: Loss of life, dismemberment, loss of sight or total permanent disability per person	1,000,000
2. การรักษาพยาบาลต่ออุบัติเหตุแต่ละครั้ง ต่อคนหรือต่อระยะเวลาการเดินทาง คุ้มครองไม่เกิน Medical expenses due to accident, Limit per person and per period of insurance	500,000
2.1 การเคลื่อนย้ายผู้ป่วยกลับภูมิลำเนา หรือสถานพยาบาลจากกรณีอุบัติเหตุ การเดินทาง กลับประเทศหรือโรงพยาบาลที่เหมาะสมในประเทศ รวมถึงการเดินทางด้วยรถพยาบาลจากจุดเกิดเหตุ ไปยังสถานพยาบาลขณะอยู่ในต่างประเทศ (รวมอยู่ในค่ารักษาพยาบาล ข้อ 2.) Evacuation expense from injury, return transport of insured to residence or to suitable hospital closest to residence, incl. appropriate car ambulance from event place to hospital (included in no.2 sum insured)	100,000
2.2 การรักษาพยาบาลอันเนื่องมาจากการก่อการร้าย ต่ออุบัติเหตุแต่ละครั้ง ต่อคนหรือต่อระยะ เวลาการเดินทาง (รวมอยู่ในค่ารักษาพยาบาล ข้อ 2.) Medical Expenses due to Act of Terrorism, limit per person and per period of insurance, (included in no.2 sum insured)	30,000
2.3 คุ้มครองพิเศษ ค่ารักษาพยาบาลจาก อุบัติเหตุจากการเล่นสกี, การดำน้ำ (snorkeling), ผู้โดยสารเรือเร็ว, บานาน่าโบท, เจ็ทสกี, เรือลากร่มและชีวจอร์เกอร์ ต่ออุบัติเหตุแต่ละครั้งต่อคนหรือต่อ ระยะเวลาการเดินทาง (รวมอยู่ในค่ารักษาพยาบาล ข้อ 2.) Special coverage : Medical expenses arising from accident from skiing, snorkeling speed boat, banana boat, jet ski, parasailing (pulled by speed boat), sea walker, per each accident (included in no.2 sum insured)	คุ้มครอง (Covered)
3. ค่าใช้จ่ายในการขนส่งศพกลับภูมิลำเนา คุ้มครองไม่เกิน Repatriation expense for mortal remains	100,000
4. อาหารเป็นพิษ คุ้มครองไม่เกิน Food poisoning	100,000
5. ขดเขยรายได้รายวันในกรณีเข้ารับรักษาพยาบาลผู้ป่วยในจากอุบัติเหตุในและต่างประเทศต่อวัน (สูงสุด 30 วัน) Hospitalization benefit from injury - domestic and out bound per day (max 30 days)	1000

***เงื่อนไขความคุ้มครองเป็นไปตามกรมธรรม์ประกันภัย

****อัปเดตล่าสุด จากทางสายการบิน กรณีกระเป๋าแตกหักหรือชำรุดเนื่องจากทางสาย
การบินหรือใดๆก็ตาม ทางสายการบินจะไม่รับผิดชอบในทุกกรณี
ซึ่งประกันการเดินทางที่ทางบริษัททำให้จะไม่รวมค่าประกันกระเป๋าเดินทาง****

ใบจองทัวร์ / BOOKING FORM

รายการทัวร์..... วันเดินทาง.....

ชื่อผู้ติดต่อ (ผู้จอง) โทร.....

จำนวนผู้เดินทางทั้งหมด.....คน (ผู้ใหญ่.....ท่าน / เด็กอายุต่ำกว่า 12 ปี.....ท่าน)

จำนวนห้องพักที่ใช้ทั้งหมด.....ห้อง (TWIN..... / DOUBLE..... / SGL..... / TRIPLE.....)

รายชื่อผู้เดินทาง (กรุณากรอกชื่อไทยและอังกฤษอย่างถูกต้องตามหนังสือเดินทาง เรียงตามห้องพัก)

ลำดับ	ชื่อ-นามสกุล (ภาษาไทย)	ชื่อ-นามสกุล(ภาษาอังกฤษ)	วันเกิด (ว/ด/ป)
1			
2			
3			
4			
5			
6			
7			
8			
9			
10			

หมายเหตุ กรุณาแจ้งความประสงค์อื่นตามที่ท่านต้องการ อาทิเช่นอาหาร ไม่ทานเนื้อวัว ไม่ทานเนื้อหมู ไม่ทานสัตว์ปีก ทานมังสาวิรัต

รายละเอียดอื่นๆ

.....

ข้าพเจ้ารับทราบเงื่อนไขในรายการทัวร์เรียบร้อยแล้ว

ลงชื่อ.....ผู้จอง

(.....)