



AirAsia

BT-DAD97 FD

4 วัน | 3 คืน

ไฟล์ทสวย ✈️
บินเช้ากลับเย็น



มหัศจรรย์

เวียดนาม

ดานัง • ฮอยอัน • บานาฮิลล์

14,999.-

เริ่มที่

📅 เดินทาง ม.ค.-ต.ค. 67

SON TRA MARINA

ล่องเรือกระดัง

นั่งกระเช้าที่ยาวที่สุดในโลก ขึ้นสู่บานาฮิลล์

ชมเมือง ฮอยอัน เมืองมรดกโลกที่สวยงามและเจียมสงบ

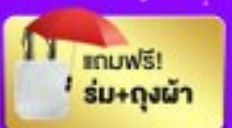
พิเศษ!! บุฟเฟ่ต์นานาชาติ บานาฮิลล์



ฟรี!!
กระเป๋าเดินทาง
20 kg.



★★★★
พักโรงแรม
4 ดาว ทุกคืน



แถมฟรี!
ร่ม+ถุงผ้า

AirAsia

BT-DAD97 FD

4 วัน | 3 คืน

ตั๋วเครื่องบิน
บินเช่ากลับเย็น



มหัศจรรย์
เวียดนาม

ดานัง • ฮอยอัน • บานาฮิลล์

14,999.-

เริ่มที่

📅 เดินทาง ม.ค.-ต.ค. 67

SON TRA MARINA

ล่องเรือกระดัง

นั่งกระเช้าที่ยาวที่สุดในโลก ขึ้นสู่บานาฮิลล์

ชมเมือง ฮอยอัน เมืองมรดกโลกที่สวยงามและเจียบสงบ

พิเศษ!! บุฟเฟ่ต์นานาชาติ บานาฮิลล์



ฟรี!!
น้ำหนักกระเป๋า
20 kg.



★★★★
พักโรงแรม
4 ดาว ทุกคืน



แถมฟรี!
ร่ม+ถุงผ้า

HIGHLIGHT

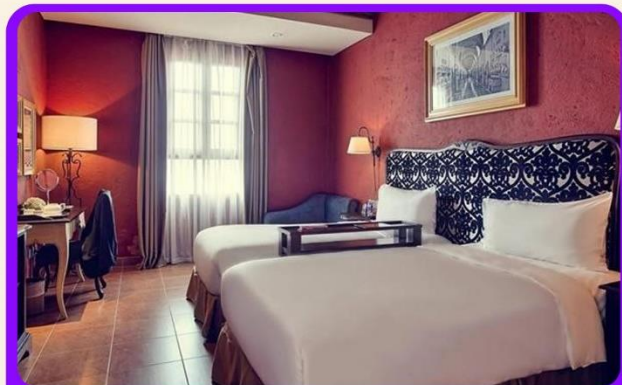


ทริปเวียดนามกลาง

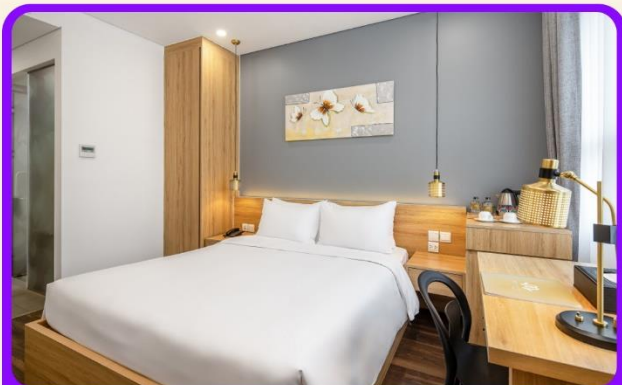
4 วัน 3 คืน

Air Asia (FD)

โรงแรม 4 ดาว



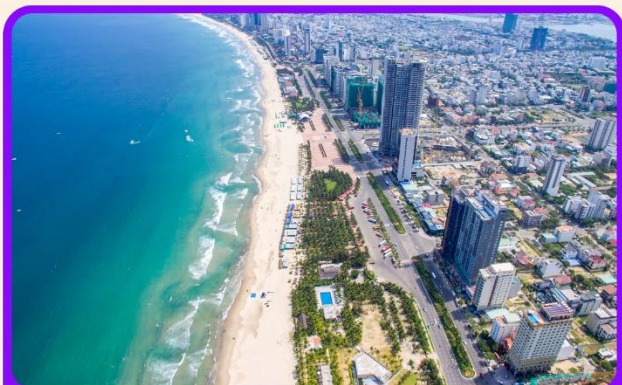
พักบานาฮิลล์ 1 คืน



พักเมืองดานัง 4 ดาว 2 คืน



พิเศษ !!! นั่งเรือกระดัง
UNSEEN เวียดนาม



เช็किन ชายหาดหมีเคว
เป็นชายหาดที่สวยงามที่สุดในเมืองดานัง

ความน่าสนใจของทริป

สถาปัตยกรรม ★★★★★

กิจกรรม ★★★★★

ธรรมชาติ ★★★★★

ช้อปปิ้ง ★★★★★



AirAsia

BT-DAD97 FD

4 วัน | 3 คืน

มหัศจรรย์
เวียดนาม

ดานัง • ฮอยอัน • บานาฮิลล์

✔ พักบานาฮิลล์ 1 คืน

✔ ฮอยอันเมืองมรดกโลก

✔ เมืองดานัง สะพานมังกร



ล่องเรือกระดิง



SON TRA MARINA

เดินทางโดยสายการบินแอร์เอเชีย



อาหาร : 10 มื้อ



โรงแรม : 4 ดาว

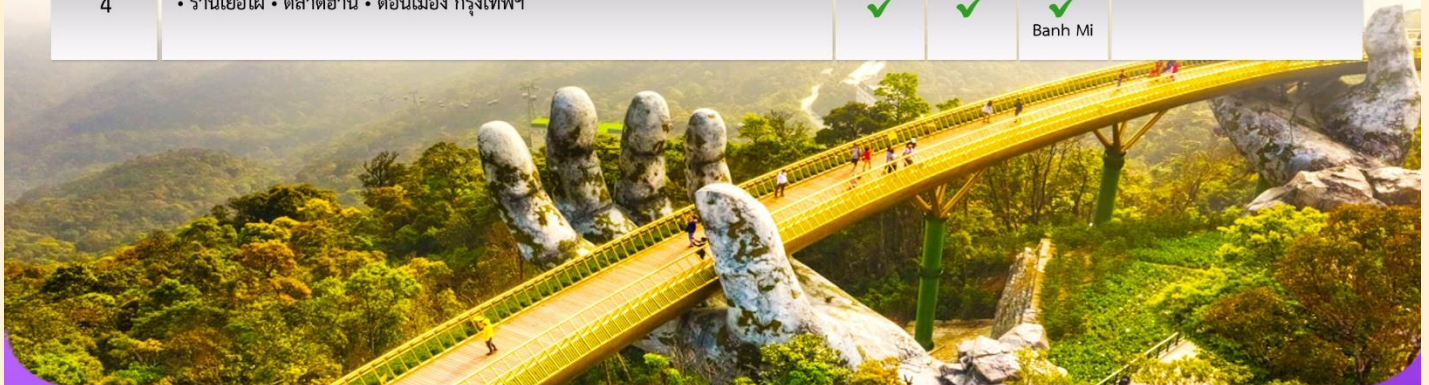


FLIGHT : FD634
DMK 07.15 → → DAD 08.50



FLIGHT : FD639
DAD 18.50 → → DMK 20.35

วันที่	รายการทัวร์	อาหาร			โรงแรม
		เช้า	กลางวัน	เย็น	
1	• ดอนเมือง กรุงเทพฯ • ดานัง เวียดนาม • Wonder Park • Apec Park • สะพานมังกร • หาดหมีเคว		✔	✔	MAGNOLIA หรือเทียบเท่า 4 ดาว
2	• วัดลินห์ฮิ่ง • Café Son Tra Marina • ร้านจิวเวลรี่ • บานาฮิลล์ • นั่งกระเช้าไฟฟ้าขึ้นสู่บานาฮิลล์ • สะพานมอสีทอง • สวนสนุกแฟนตาซี	✔	✔	✔	Mercure Bana Hill French Village บนบานาฮิลล์
3	• หมู่บ้านฝรั่งเศส • โซนใหม่ Eclipse Square • หมู่บ้านกิมทาน • นั่งเรือกระดิง • ร้านหินอ่อน • เมืองโบราณฮอยอัน	✔	✔	✔	MAGNOLIA หรือเทียบเท่า 4 ดาว
4	• ร้านเชิ้อไฟ • ตลาดฮาน • ดอนเมือง กรุงเทพฯ	✔	✔	✔ Banh Mi	



รายการทัวร์อาจมีสลับปรับเปลี่ยนตามความเหมาะสม โดยดูสถานการณ์หน้างานเป็นหลัก แต่จะเที่ยวครบทุกรายการ

โปรแกรมการเดินทาง 4 วัน 3 คืน : เดินทางโดยสายการบินแอร์เอเชีย

AirAsia

DMK	→	DAD	DAD	→	DMK
เที่ยวบิน	ออก	ถึง	เที่ยวบิน	ออก	ถึง
FD634	07.15	08.50	FD639	18.50	20.35

วันแรก ดอนเมือง กรุงเทพฯ • ดานัง เวียดนาม • Wonder Park • Apec Park • สะพานมังกร
หาดหมี่เคว 📍 (-/กลางวัน/เย็น)

04.00 น. พร้อมกันที่ สนามบินดอนเมือง อาคาร 1 ขาออก ชั้น 3 ประตู 1 เคาน์เตอร์สายการบินไทยแอร์เอเชีย Thai Air Asia (FD) โดยมีเจ้าหน้าที่อำนวยความสะดวกแก่ทุกท่าน

07.15 น. ออกเดินทางสู่เมืองดานัง โดยเที่ยวบิน FD 634 (ไม่รวมค่าอาหาร+เครื่องดื่มบนเครื่องบินไป-กลับ)



08.50 น. เดินทางถึง สนามบินดานัง ผ่านพิธีการตรวจคนเข้าเมืองเป็นที่เรียบร้อยแล้ว (เวลาท้องถิ่นที่เวียดนาม เท่ากับประเทศไทย)

จากนั้น นำท่านสู่ **Wonder Park Danang Golden Bay Hotel** เป็นสวนสาธารณะเล็กๆ ของ Danang Golden Bay Hotel ตั้งอยู่บนถนน Lê Văn Duyệt ใกล้กับเชิงสะพานถ่วนเพื่ออภิเษก
บริเวณนี้มีโมเดลสิ่งมหัศจรรย์ของโลก เช่น หอไอเฟล เทพีเสรีภาพ เป็นต้น



กลางวัน
จากนั้น

๑๑) บริการอาหารกลางวัน ณ ร้านอาหาร

แวะถ่ายรูปที่ **Apec Park** เป็นสวนสาธารณะ
ริมแม่น้ำฮัน สวนเอเปค สถานที่ท่องเที่ยว
แห่งใหม่แห่ง เมืองดานัง บริเวณสวนมีสนาม
หญ้าขนาดใหญ่ ทางเดินปูด้วยหิน
สวนหย่อมและยังสามารถมองเห็นแม่น้ำฮัน
มีพื้นที่พักผ่อนมากมาย ร้านขายของที่ระลึก
ร้านอาหาร ร้านกาแฟ ไฮไลท์ของสวน APEC
แห่งนี้คือ โดมขนาดยักษ์ที่สร้างจากเหล็ก 200 ตัน มีลักษณะเหมือน "วายุักษ์"



จากนั้น นำท่านชม **สะพานมังกร Dragon**

Bridge อีกหนึ่งที่เที่ยวดานังแห่งใหม่สะพานมังกร
ไฟสัญลักษณ์ความสำเร็จแห่งใหม่ของเวียดนาม ที่มี
ความยาว 666 เมตร ความกว้างเท้าถนน 6 เลนส์
เชื่อมต่อสองฟากฝั่งของแม่น้ำฮันประเทศเวียดนาม
สะพานมังกรถูกสร้างขึ้นเพื่อเป็นแหล่งท่องเที่ยว
ดานัง เป็นสัญลักษณ์ของการฟื้นคืนประเทศ และ
เป็นการฟื้นฟูเศรษฐกิจของประเทศ โดยได้เปิดใช้

งานตั้งแต่ปี 2013 ด้วยสถาปัตยกรรมที่บวกกับเทคโนโลยีสมัยใหม่ที่ได้รับแรงบันดาลใจจากตำนาน
ของเวียดนามเมื่อกว่าหนึ่งพันปีมาแล้ว

นำท่าน

เช็คอิน **ชายหาดหมีเคว** ซึ่งเป็นชายหาดที่
สวยที่สุดในเมืองดานัง มีแนวโค้งตาม
ลักษณะภูมิประเทศของเวียดนาม ซึ่งยาว
กว่า 32 กิโลเมตร ชายหาดหมีเควมีหาด
ทรายสีขาวเม็ดทรายละเอียด น้ำทะเลสีฟ้า
ใส สามารถเพลิดเพลินกับการชมธรรมชาติ
ที่มีวิวภูเขาและอ่าวที่อยู่ตรงกันข้าม ให้ท่าน
ถ่ายรูปตามอัธยาศัย



เย็น **📍 บริการอาหารเย็น ณ ร้านอาหาร**
ที่พัก **เข้าสู่ที่พัก MAGNOLIA 4* หรือเทียบเท่ามาตรฐานเวียดนาม**
(โรงแรมที่ระบุในรายการทัวร์เป็นเพียงโรงแรมที่นำเสนอเบื้องต้นเท่านั้น ซึ่งอาจมีการเปลี่ยนแปลงแต่โรงแรมที่เข้าพักจะเป็นโรงแรมระดับเทียบเท่ากัน)

วันที่สอง วัดลินห์อึ้ง • Café Son Tra Marina • ร้านจิวเวลรี่ • บานาฮิลล์ • นั่งกระเช้าไฟฟ้าขึ้นสู่บานาฮิลล์ • สะพานมือสีทอง • สวนสนุกแฟนตาซี **📍 (เช้า/กลางวัน/เย็น)**

เช้า **📍 บริการอาหารเช้า ณ ห้องอาหารโรงแรม**
จากนั้น สักการะ **วัดลินห์อึ้ง (Linh Ung)** เป็นวัดที่ใหญ่ที่สุดของเมืองดานังภายในวิหารใหญ่ของวัดเป็นสถานที่บูชาเจ้าแม่กวนอิมและเทพองค์ต่างๆตามความเชื่อของชาวบ้านแถบนี้ นอกจากนี้ยังมีรูปปั้นปูนขาวเจ้าแม่กวนอิมซึ่งมีความสูงถึง 67 เมตรตั้งอยู่บนฐานดอกบัวกว้าง 35 เมตรยื่นหันหลังให้ภูเขาและหันหน้าออกทะเลคอยปกป้องคุ้มครองชาวประมงที่ออกไปหาปลา นอกชายฝั่งวัดแห่งนี้ นอกจากเป็นสถานที่ศักดิ์สิทธิ์ที่ชาวบ้านมากราบไหว้บูชาและขอพรแล้วยังเป็นอีกหนึ่งสถานที่ท่องเที่ยวที่สวยงามเป็นอีกหนึ่งจุดชมวิวที่สวยงามของเมืองดานัง



นำท่าน **เดินทางสู่ Café Son Tra Marina** เป็นคาเฟ่ริมทะเลแห่งใหม่ของเมืองดานัง ให้ท่านได้อิสระเลือกซื้อเครื่องดื่ม และเพลิดเพลินกับบรรยากาศสุดฟิน และถ่ายภาพตามอัธยาศัย **(ไม่รวมเครื่องดื่มและขนมต่างๆ)** และนำท่านสู่ **ร้านจิวเวลรี่**



หมายเหตุ !! กรณีคาเฟ่ปิด หรือไม่พร้อมให้บริการ ทางบริษัทขอสงวนสิทธิ์นำท่านเดินทางสู่ร้านกาแฟแห่งใหม่โดยที่ไม่ต้องแจ้งให้ทราบล่วงหน้า

กลางวัน
จากนั้น

๑๐ บริการอาหารกลางวัน ณ ร้านอาหาร

นั่งกระเช้าขึ้นสู่บานาฮิลล์ กระเช้าแห่งบานาฮิลล์ นี้ได้รับการบันทึกสถิติโลกโดยWorld Record ว่าเป็นกระเช้าไฟฟ้าที่ยาวที่สุด ประเภท Non Stop โดยไม่หยุดแวะมีความยาวทั้งสิ้น 5,042 เมตร และเป็นกระเช้าที่สูงที่สุด 1,294 เมตร นักท่องเที่ยวจะได้สัมผัสสียุเมฆหมอกและบางจุดมีเมฆลอยต่ำกว่ากระเช้าพร้อมอากาศบริสุทธิ์อันสดชื่นจนทำให้ท่านอาจลืมไปเสียด้วยซ้ำว่าที่นี่ไม่ใช่ยุโรปเพราะอากาศที่หนาวเย็นเฉลี่ยตลอดทั้งปี ประมาณ 10 องศาเท่านั้น



บริษัทจรรยา
เวียดนาม
ดานัง • ฮอยอัน • บานาฮิลล์



บริษัทจรรยา
เวียดนาม
ดานัง • ฮอยอัน • บานาฮิลล์



นำท่านชม **สะพานสีทอง** สถานที่ท่องเที่ยวใหม่ล่าสุดตั้งโดดเด่นเป็นเอกลักษณ์อย่างสวยงามบนเขาบานาฮิลล์ นำท่านสู่จุดที่สร้างความตื่นเต้นให้นักท่องเที่ยวมองดูอย่างอลังการที่ซึ่งเต็มไปด้วยเสน่ห์แห่งตำนานและจินตนาการของการผจญภัยที่ **สวนสนุก The Fantasy Park (รวมค่าเครื่องเล่นบนสวนสนุก ยกเว้น ทุนขี่ม้า โรงบ่มไวน์ และ รถไฟเหาะ Alpine Coaster ที่ไม่รวมให้ในรายการ)** ที่เป็นส่วนหนึ่งของ



เขาบานาฮิลล์ท่านจะ ได้พบกับเครื่องเล่นในหลายรูปแบบเช่นท้าทายความมันส์ของหนัง 4D, ระทึกขวัญกับบ้านผีสิง และอื่นๆ เกมส์สนุกๆ เครื่องเล่นเบาๆ รถไฟเหาะแมงมุมเวียนหัว ตลอดไปจนถึงระทึกขวัญสั่นประสาทอีกมากมาย หรือ ซ้อปปี้งซื้อของที่ระลึกภายในสวนสนุกอย่างจุใจและอีก

มากมายที่รอท่านพิสูจน์ความมั่นใจกันอย่างเต็มที่ให้ท่านได้สนุกสนานต่อกับเครื่องเล่นนานาชนิดอย่างจุใจ

เย็น ๑๑ บริการอาหารเย็น แบบบุฟเฟ่ต์นานาชาติ ณ ภัตตาคารบานาฮิลล์

นำท่านเข้าสู่ที่พัก**โรงแรม Mercure Bana Hill French Village บานาฮิลล์

**ห้องพักบานาฮิลล์สำหรับ 3 ท่านจะเป็นเตียง 2 ชั้น มีค่าใช้จ่ายเพิ่มเติม 1,500.-/ห้อง

และจะไม่มีบริการเสริมเตียง หรือหากท่านต้องการพักเดี่ยวสามารถจ่ายค่าพักเดี่ยวเพิ่มได้กับเจ้าหน้าที่ค่ะ**

หมายเหตุ : กรณีห้องพักบานาฮิลล์เต็ม ขอสงวนสิทธิ์ในการเปลี่ยนวันเข้าพัก และปรับเปลี่ยน

โปรแกรม โดยคำนึงถึงผลประโยชน์ลูกค้าเป็นสิ่งสำคัญ



วันที่สาม

หมู่บ้านฝรั่งเศส • โซนใหม่ Eclipse Square • หมู่บ้านกิมทาน • นั่งเรือกระดัง • ร้านหินอ่อน
• เมืองโบราณฮอยอัน

๑๑ (เช้า/กลางวัน/เย็น)

เช้า

๑๑ บริการอาหารเช้า ณ ห้องอาหารของโรงแรม

ให้ท่านอิสระชม **หมู่บ้านฝรั่งเศส** เป็นตึกออกแบบมาได้บรรยากาศยุโรปแท้ๆแต่มาเจอได้ใกล้ๆ เพียงแค่เวียดนาม ลัดเลาะไปตามตรอกซอกซอย มีมุมถ่ายรูปเชิ่คอินสวยๆหลายมุม **Le Jardin d'Amour เป็นสวนสวยสไตล์ฝรั่งเศส** ที่มีทั้งดอกไม้ต้นไม้ มีมุมถ่ายรูปสวยๆ เต็มไปหมด รวมไปถึงมีโรงไวน์ Debay Wine Cellar อีกด้วย เดินไปเที่ยวด้านในจะเป็นคล้ายๆ อุโมงค์ใต้ดินไว้บ่มไวน์ เป็นทางยาวเดินทะเลซุ่มไปเรื่อยๆ ก็จะออกมาที่สวน นอกจากนี้ เดินไปไม่ไกลยังมีพระพุทธรูปองค์ใหญ่สีขาวสูงถึง 27 เมตรอีกด้วย ให้ท่านเพลิดเพลินไปกับบานาฮิลล์ **โซนใหม่ Eclipse Square** ตามอัธยาศัย



มหัสจรรย์
เวียดนาม
ดานัง • ฮอยอัน • บานาฮิลล์

กลางวัน
จากนั้น

📍 บริการอาหารกลางวัน ณ ร้านอาหาร

นำท่านเดินทางสู่ **หมู่บ้านกัมทาน**

สนุกสนานไปกับกิจกรรม!! **นั่งเรือกระด้ง**

Cam Thanh Water Coconut Village

หมู่บ้านเล็กๆในเมืองฮอยอันตั้งอยู่ในสวนมะพร้าวริมแม่น้ำ ในอดีตช่วงสงครามที่นี่เป็นที่พักอาศัยของเหล่าทหาร อาชีพหลักของคนที่นี่คืออาชีพประมง ระหว่างการ

ล่องเรือท่านจะได้ชมวัฒนธรรมอันสวยงาม ชาวบ้านจะขับร้องเพลงพื้นเมือง ผู้ชายกับผู้หญิงจะหยอกล้อกันไปมาหน้าที่พายเรือมาเคาะกันเป็นจังหวะดนตรีสุดสนุกสนาน **(ไม่รวมค่าทิปคนพายเรือ**

ท่านละ 40 บาท/ต่อท่าน/ต่อทริป) และนำท่านชม **ร้านหินอ่อน** ให้ท่านเลือกชมและซื้อของฝาก

เป็นที่ระลึก



นำท่าน

เดินทางสู่ **“เมืองโบราณฮอยอัน” (Hoi An)** เมืองฮอยอันนั้นอดีตเคยเป็นเมืองท่า การค้าที่สำคัญแห่งหนึ่งในเอเชียตะวันออกเฉียงใต้และเป็นศูนย์กลางของการ แลกเปลี่ยนวัฒนธรรมระหว่าง ตะวันตกกับตะวันออกองค์การยูเนสโกได้ประกาศให้ฮอยอันเป็นเมืองมรดกโลกทางวัฒนธรรม เนื่องจากเป็นสถานที่สำคัญทางประวัติศาสตร์ แม้ว่าจะผ่านการบูรณะขึ้นเรื่อยๆแต่ก็ยังคงรูปแบบของเมืองฮอยอันไว้ได้ นำท่านเดินทางด้วยรถโค้ชปรับอากาศเดินทางเข้าสู่ตัวเมืองฮอยอัน นำท่านชม **วัดจีน** เป็นสมาคมชาวจีนที่ใหญ่และเก่าแก่ที่สุดของเมืองฮอยอันใช้เป็นที่พบปะของคนหลายรุ่น วัดนี้มีจุดเด่นอยู่ที่งานไม้แกะสลักลวดลายสวยงามท่าน สามารถทำบุญต่ออายุโดยพิธีสมัยโบราณ คือ การนำรูปที่ขีดเป็นก้นหอย มาจุดทิ้งไว้เพื่อ เป็นสิริมงคลแก่ท่าน



นำชม **Old House of Tan Skyบ้านโบราณ** ซึ่งเป็นชื่อเจ้าของบ้านเดิมชาวเวียดนามที่มีฐานะดี ชมบ้านไม้ที่เก่าแก่และสวยงามที่สุดของเมืองฮอยอัน สร้างมากกว่า 200 ปี ปัจจุบันได้รับการอนุรักษ์ไว้เป็นอย่างดี และยังเป็นที่อยู่อาศัยของทายาทรุ่นที่เจ็ดของตระกูล การออกแบบตัวอาคารเป็นการผสมผสานระหว่างอิทธิพลทางสถาปัตยกรรมของจีน ญี่ปุ่น และเวียดนาม ด้านหน้าอาคารติดถนน เวิยน์ไทฮ็อกทำเป็นร้านบูติก ด้านหลังติดถนนอีกสายหนึ่งใกล้แม่น้ำทูโบนมีประตูออกไม้ สามารถชมวิวทิวทัศน์และเห็นเรือพายสัญจรไปมาในแม่น้ำทูโบนได้เป็นอย่างดี นำชม **สะพานญี่ปุ่น** ซึ่งสร้างโดยชุมชนชาวญี่ปุ่นเมื่อ 400 กว่าปีมาแล้ว กลางสะพานมีศาลเจ้าศักดิ์สิทธิ์ ที่สร้างขึ้นเพื่อสวดส่งวิญญาณมังกร ชาวญี่ปุ่นเชื่อว่ามิ มังกรอยู่ใต้พิภพส่วนตัวอยู่ที่อินเดียและหางอยู่ที่ญี่ปุ่น ส่วนลำตัวอยู่ที่เวียดนาม เมื่อใดที่มังกรพลิกตัวจะเกิดน้ำท่วมหรือแผ่นดินไหว ชาวญี่ปุ่นจึงสร้างสะพานนี้โดยตอกเสาเข็มลงกลางลำตัวเพื่อกำจัดมันจะได้ไม่เกิดภัยพิบัติขึ้นอีก ชม **ศาลกวนอู** ซึ่งอยู่บนสะพาน ญี่ปุ่นและที่ฮอยอันชาวบ้านจะนำสินค้าต่าง ๆ ไว้ที่หน้าบ้าน เพื่อขายให้แก่นักท่องเที่ยว ท่านสามารถซื้อของที่ระลึก เป็นของฝากกลับบ้านได้อีกด้วย เช่น กระเป๋าโคมไฟ เป็นต้น



เย็น **📍 บริการอาหารเย็น ณ ร้านอาหาร**
ที่พัก **เข้าสู่ที่พัก MAGNOLIA 4* หรือเทียบเท่ามาตรฐานเวียดนาม**
 (โรงแรมที่ระบุในรายการทัวร์เป็นเพียงโรงแรมที่นำเสนอเบื้องต้นเท่านั้น ซึ่งอาจมีการเปลี่ยนแปลงแต่โรงแรมที่เข้าพักจะเป็นโรงแรมระดับเทียบเท่ากัน)

วันที่สี่ **ร้านเยื่อไผ่ • ตลาดฮาน • ดอนเมือง กรุงเทพฯ**
📍 (เช้า/กลางวัน/Banh Mi)

เช้า **📍 บริการอาหารเช้า ณ ห้องอาหารของโรงแรม**
 นำท่านสู่**ร้านเยื่อไผ่**เลือกชมเลือกซื้อตามอัธยาศัย



กลางวัน **📍 บริการอาหารกลางวัน ณ ร้านอาหาร**
จากนั้น นำท่านเดินเที่ยวและช้อปปิ้งใน **ตลาดฮาน** ซึ่งก็มี
 สินค้าหลากหลายชนิด เช่นผ้า เหล้า บุหรี่ และของ
 กินต่าง ๆ เป็นตลาดสดและขายสินค้าพื้นเมืองของ
 เมืองดานัง

ได้เวลาสมควรนำท่านเดินทางสู่ สนามบินดานัง

**** บริการขนมปังแบน्हมี Banh Mi เป็นอาหารของเวียดนามหรือแซนวิชเวียดนาม****

18.50 น. ออกเดินทางสู่ท่าอากาศยานดอนเมืองโดยสายการบินไทยแอร์เอเชีย **Thai Air Asia (FD)**
เที่ยวบินที่ FD 639

20.35 น. เดินทางถึงกรุงเทพฯโดยสวัสดิภาพ พร้อมความประทับใจมิรู้ลืม

อัตราค่าบริการและเงื่อนไขรายการท่องเที่ยว

วันเดินทาง	จำนวนต่อ กรุ๊ป	ผู้ใหญ่	เด็กไม่มีเตียง	พักเดี่ยว
05 – 08 ม.ค. 67	30+1	16,999	15,999	5,000
12 – 15 ม.ค. 67	30+1	14,999	13,999	5,000
01 -04 ก.พ. 67	30+1	15,999	14,999	5,000
23 – 26 ก.พ. 67 *วันมาฆบูชา*	30+1	17,999	16,999	5,000

01 – 04 มี.ค. 67	30+1	15,999	14,999	5,000
08 – 11 มี.ค. 67	30+1	15,999	14,999	5,000
15 – 18 มี.ค. 67	30+1	15,999	14,999	5,000
21 – 24 มี.ค. 67	30+1	15,999	14,999	5,000
05 – 08 เม.ย. 67 *วันจักรี*	30+1	19,999	18,999	5,000
04 – 07 พ.ค. 67 *วันฉัตรมงคล*	30+1	17,999	16,999	5,000
18 – 21 พ.ค. 67	30+1	16,999	15,999	5,000
01 – 04 มิ.ย. 67 *วันเฉลิมฯ พระบรมราชินี*	30+1	16,999	15,999	5,000
13 – 16 มิ.ย. 67	30+1	15,999	14,999	5,000
29 มิ.ย. – 02 ก.ค. 67	30+1	14,999	13,999	5,000
06 – 09 ก.ค. 67	30+1	15,999	14,999	5,000
19 – 22 ก.ค. 67 *วันอาสาฬหบูชา*	30+1	17,999	16,999	5,000
09 – 12 ส.ค. 67 *วันแม่*	30+1	17,999	16,999	5,000
07 – 10 ก.ย. 67	30+1	15,999	14,999	5,000
21 – 24 ก.ย. 67	30+1	14,999	13,999	5,000
10 – 13 ต.ค. 67	30+1	16,999	15,999	5,000
19 – 22 ต.ค. 67	30+1	16,999	15,999	5,000

****ราคา INFANT (อายุไม่ถึง 2 ปี บริบูรณ์ ณ วันเดินทางกลับ) ท่านละ 5,000 บาท**

อัตราค่าธรรมเนียมการทัวร์และตัวเครื่องบินแล้ว**

****จอยเล่นไม่รวมตัวเครื่องบินลดจากราคาทัวร์ 3,500 บาท/ท่าน****

****โปรแกรมอาจมีการสลับสับเปลี่ยนหน้างานโดยคำนึงถึงประโยชน์ลูกค้าเป็นสำคัญ****

อัตราค่าบริการรวม

- ✓ ตัวเครื่องบินไป - กลับพร้อมกรุ๊ป กรุงเทพฯ-ดานัง-กรุงเทพฯ สายการบิน Thai Air Asia (FD) เป็นตัวหมู่คณะไม่สามารถสะสมไมล์ได้
- ✓ ที่พักโรงแรมตามรายการ 3 คืน พักห้องละ 2-3 ท่าน (กรณีมาไม่ครบคู่และไม่ต้องการเพิ่มเงินพักห้องเดี่ยว)
- ✓ ค่าระวางน้ำหนักกระเป๋าไม่เกิน 20 กก.ต่อ 1 ใบ (โหลดได้ท่านละ 1 ใบ) กระเป๋าถือขึ้นเครื่อง Hand Carry 7 กก.ต่อ 1 ใบ
- ✓ ค่าอาหารทุกมื้อตามรายการระบุ (สงวนสิทธิ์ในการสลับมือหรือเปลี่ยนแปลงเมนูอาหารตามสถานการณ์)
- ✓ น้ำดื่มบริการบนรถวันละ 1 ขวด/ท่าน
- ✓ ค่าเข้าชมสถานที่ตามรายการระบุ
- ✓ ค่ารถโค้ชรับ-ส่งสถานที่ท่องเที่ยวตามรายการระบุ
- ✓ ภาษีน้ำมันและภาษีตัวทุกชนิด (สงวนสิทธิ์เก็บเพิ่มหากสายการบินปรับขึ้นก่อนวันเดินทาง)
- ✓ ประกันอุบัติเหตุวงเงิน 1,000,000 บาท (เป็นไปเงื่อนไขตามกรมธรรม์)
เงื่อนไขประกันการเดินทาง ค่าประกันอุบัติเหตุและค่ารักษาพยาบาล คุ่มครองเฉพาะกรณีที่ได้รับอุบัติเหตุระหว่างการเดินทาง ไม่คุ้มครองถึงการสูญเสียทรัพย์สินส่วนตัวและไม่คุ้มครองโรคประจำตัวของผู้เดินทาง

อัตราค่าบริการไม่รวม

- ค่าทำหนังสือเดินทางไทย และค่าธรรมเนียมสำหรับผู้ถือพาสปอร์ตต่างชาติ
- ค่าน้ำหนักกระเป๋าเดินทางในกรณีที่เกินกว่าสายการบินกำหนด 20 กิโลกรัมต่อท่าน
- ค่าใช้จ่ายส่วนตัว อาทิ อาหารและเครื่องดื่มที่สั่งเพิ่มพิเศษ, โทรศัพท์-โทรสาร, อินเทอร์เน็ต, มินิบาร์, ซักรีดที่ไม่ได้ระบุไว้ในรายการ
- ค่าใช้จ่ายอันเกิดจากความล่าช้าของสายการบิน, อุบัติภัยทางธรรมชาติ, การประท้วง, การจลาจล, การนัดหยุดงาน, การถูกปฏิเสธไม่ให้ออกและเข้าเมืองจากเจ้าหน้าที่ตรวจคนเข้าเมืองและเจ้าหน้าที่กรมแรงงาน ทั้งที่เมืองไทยและต่างประเทศซึ่งอยู่นอกเหนือความควบคุมของบริษัทฯ
- หากหน่วยงานรัฐบาลไทย และ/หรือ เวียดนามมีการปรับเปลี่ยนข้อกำหนดเกี่ยวกับการกักตัวเพิ่มเติม และ/หรือ ขอเรียกตรวจโรคเพิ่มเติม ทางผู้เดินทางจะต้องเป็นผู้รับผิดชอบค่าใช้จ่ายส่วนเกิน
- ภาษีมูลค่าเพิ่ม 7% และภาษีหัก ณ ที่จ่าย 3%

ค่าตรวจ RT-PCR ก่อนเดินทาง 72 ชั่วโมง ก่อนเดินทางเข้าประเทศไทย สำหรับท่านที่ยังไม่ได้รับวัคซีน หรือ ยังได้รับวัคซีนไม่ครบ 2 เข็ม

ค่าทิปไกด์ท้องถิ่น, พนักงานขับรถ, ผู้ช่วยคนขับรถ 1,200 บาท/ทริป/ลูกทัวร์ 1 ท่าน(บังคับตามระเบียบธรรมเนียมของประเทศ)

ค่าทิปหัวหน้าทัวร์ตามสินน้ำใจของทุกท่านคะ(ไม่รวมในทิปไกด์ท้องถิ่นและคนขับรถคณะแต่ไม่บังคับทิปคะ)

เงื่อนไขการสำรองที่นั่งและการยกเลิกทัวร์

การจองทัวร์ :

- **กรุณาจองทัวร์ล่วงหน้า** ก่อนการเดินทาง **พร้อมชำระมัดจำ 6,000 บาท** ส่วนที่เหลือชำระทันทีก่อนการเดินทางไม่น้อยกว่า 21 วัน มิฉะนั้นถือว่าท่านยกเลิกการเดินทางโดยอัตโนมัติ (ช่วงเทศกาล, วันหยุดนักขัตฤกษ์ กรุณาชำระก่อนเดินทาง 30 วัน)

กรณียกเลิก : (จอยกรุป)

- ยกเลิกก่อนการเดินทาง 45 วันขึ้นไป บริษัทฯ จะคืนเงินค่ามัดจำให้ทั้งหมด โดยหักค่าใช้จ่ายที่เกิดขึ้นจริง ยกเว้นในกรณีวันหยุดเทศกาล, วันหยุดนักขัตฤกษ์ ยกเลิกก่อนการเดินทาง 60 วัน จะคืนเงินค่ามัดจำให้ทั้งหมด โดยหักค่าใช้จ่ายที่เกิดขึ้นจริง (ค่าใช้จ่ายที่เกิดขึ้นจริง อาทิเช่น ค่าตั๋วเครื่องบิน ค่าโรงแรม ฯลฯ)
- ยกเลิกการเดินทาง 45 วัน ก่อนการเดินทาง หักค่าทัวร์ 50% จากราคาขาย และหักค่าใช้จ่ายที่เกิดขึ้นจริงทั้งหมดไม่ว่ากรณีใด ๆ ทั้งสิ้น (ค่าใช้จ่ายที่เกิดขึ้นจริง อาทิเช่น ค่าตั๋วเครื่องบิน ค่าโรงแรม ฯลฯ)
- ยกเลิกการเดินทาง 30 วัน ก่อนการเดินทาง บริษัทฯ ขอสงวนสิทธิ์เก็บเงินค่าทัวร์ทั้งหมดไม่ว่ากรณีใด ๆ ทั้งสิ้น

กรณียกเลิก : (ตัดกรุป)

- ยกเลิกหรือเลื่อนการเดินทางต้องทำก่อนการเดินทาง 60 วัน บริษัทฯจะคืนเงินค่ามัดจำให้ทั้งหมด ยกเว้นในกรณีวันหยุดเทศกาล, วันหยุดนักขัตฤกษ์ ทางบริษัทฯขอสงวนสิทธิ์ยึดเงินมัดจำโดยไม่มีเงื่อนไขใดๆทั้งสิ้น
- ยกเลิกการเดินทางภายใน 60 วัน ทางบริษัทฯขอสงวนสิทธิ์ยึดเงินมัดจำโดยไม่มีเงื่อนไขใดๆทั้งสิ้น
- ยกเลิกการเดินทางหลังชำระเต็มจำนวนทางบริษัทฯขอสงวนสิทธิ์เก็บเงินค่าทัวร์ทั้งหมดโดยไม่มีเงื่อนไขใดๆทั้งสิ้น

กรณีเจ็บป่วย :

- กรณีเจ็บป่วย จนไม่สามารถเดินทางได้ ซึ่งจะต้องมีใบรับรองแพทย์จากโรงพยาบาลรับรอง บริษัทฯ จะทำการเลื่อนการเดินทางของท่านไปยังคณะต่อไป แต่ทั้งนี้ท่านจะต้องเสียค่าใช้จ่ายที่ไม่สามารถยกเลิกหรือเลื่อนการเดินทางได้ตามความเป็นจริง
- ในกรณีเจ็บป่วยกะทันหันก่อนล่วงหน้าเพียง 7 วันทำการ ทางบริษัทฯ ขอสงวนสิทธิ์ในการคืนเงินทุกกรณี

เงื่อนไขอื่น ๆ

- บริษัทฯ ขอสงวนสิทธิ์ในการเก็บค่าใช้จ่ายทั้งหมด กรณีท่านยกเลิกการเดินทางและมีผลทำให้คณะเดินทางไม่ครบตามจำนวนที่บริษัทฯ กำหนดไว้ (15 ท่านขึ้นไปต่อกรุ๊ป) เนื่องจากเกิดความเสียหายต่อทางบริษัทฯ และผู้เดินทางอื่นที่เดินทางในคณะเดียวกัน บริษัทฯ ต้องนำไปชำระค่าเสียหายต่าง ๆ ที่เกิดจากการยกเลิกของท่าน
- **คณะผู้เดินทางจำนวน 15 ท่านขึ้นไปต่อกรุ๊ป จึงออกเดินทาง** ในกรณีที่มีผู้เดินทางไม่ถึง 15 ท่าน ขอสงวนสิทธิ์เลื่อนวันเดินทาง หรือ ยกเลิกการเดินทาง โดยทางบริษัทฯ จะแจ้งให้ท่านทราบล่วงหน้า 10 วันก่อนการเดินทาง
- **กรณีที่ท่านต้องออกตัวภายใน เช่น (ตัวเครื่องบิน, ตัวรถทัวร์, ตัวรถไฟ) กรุณาสอบถามที่เจ้าหน้าที่ทุกครั้งก่อนทำการออกตัว** เนื่องจากสายการบินอาจมีการปรับเปลี่ยนไฟล์ทบิน หรือเวลาบิน โดยไม่ได้แจ้งให้ทราบล่วงหน้า ทางบริษัทฯ จะไม่รับผิดชอบใด ๆ ในกรณี ถ้าท่านออกตัวภายในโดยไม่แจ้งให้ทราบและหากไฟล์ทบินมีการปรับเปลี่ยนเวลาบินเพราะถือว่าท่านยอมรับในเงื่อนไขดังกล่าว
- กรณีผู้เดินทางที่ต้องการความช่วยเหลือเป็นพิเศษ เช่น การขอใช้วีลแชร์ที่สนามบิน กรุณาแจ้งบริษัทฯ อย่างน้อย 7 วันก่อนการเดินทาง หรือเริ่มตั้งแต่ท่านจองทัวร์ มิฉะนั้นทางบริษัทฯ ไม่สามารถจัดการได้ล่วงหน้า ทางบริษัทฯ ขอสงวนสิทธิ์ในการเรียกเก็บค่าใช้จ่ายตามจริงที่เกิดขึ้นกับผู้เดินทาง (ถ้ามี)
- กรณีท่านเป็นอิสลาม ไม่สามารถทานอาหารบางประเภทได้ โปรดระบุให้ชัดเจนก่อนทำการจอง กรณีแจ้งล่วงหน้าก่อนเดินทางกะทันหัน อาจมีค่าใช้จ่ายเพิ่มเติม
- กรณีใช้หนังสือเดินทางราชการ (เล่มน้ำเงิน) เดินทางเพื่อการท่องเที่ยวเกี่ยวกับคณะทัวร์ หากท่านถูกปฏิเสธในการเข้า – ออกประเทศใด ๆ ก็ตาม ทางบริษัทฯ ขอสงวนสิทธิ์ไม่คืนค่าทัวร์และรับผิดชอบใด ๆ ทั้งสิ้น
- เมื่อท่านได้ชำระเงินมัดจำหรือทั้งหมด ทางบริษัทฯ จะถือว่าท่านรับทราบและยอมรับในเงื่อนไขต่างๆ ของบริษัทฯ ที่ได้ระบุไว้ในรายการทัวร์ทั้งหมด

รายละเอียดเพิ่มเติม

- บริษัทฯมีสิทธิในการเปลี่ยนแปลงโปรแกรมทัวร์ในกรณีที่เกิดเหตุสุดวิสัยจนไม่อาจแก้ไขได้
- เที่ยวบิน , ราคาและรายการท่องเที่ยว สามารถเปลี่ยนแปลงได้ตามความเหมาะสมโดยคำนึงถึงผลประโยชน์ของผู้เดินทางเป็นสำคัญ
- หนังสือเดินทางต้องมีอายุการใช้งานเหลือไม่น้อยกว่า 6 เดือน และบริษัทฯรับเฉพาะผู้มีจุดประสงค์เดินทางเพื่อท่องเที่ยวเท่านั้น (หนังสือเดินทางต้องมีอายุเหลือใช้งานไม่น้อยกว่า 6 เดือน บริษัทฯไม่รับผิดชอบหากอายุเหลือไม่ถึงและไม่สามารถเดินทางได้)
- ทางบริษัทฯจะไม่รับผิดชอบใดๆทั้งสิ้น หากเกิดความล่าช้าของสายการบิน,สายการบินยกเลิกบิน , การประท้วง,การนัดหยุดงาน,การก่อกวนจลาจล หรือกรณีท่านถูกปฏิเสธการเข้าหรือออกเมืองจากเจ้าหน้าที่ตรวจคนเข้าเมือง หรือ เจ้าหน้าที่กรมแรงงานทั้งจากไทยและต่างประเทศซึ่งอยู่นอกเหนือความรับผิดชอบของบริษัทฯหรือเหตุภัยพิบัติทางธรรมชาติ(ซึ่งลูกค้าจะต้องยอมรับในเงื่อนไขในกรณีที่เกิดเหตุสุดวิสัย ซึ่งอาจจะปรับเปลี่ยนโปรแกรมตามความเหมาะสม)
- ทางบริษัทฯจะไม่รับผิดชอบใดๆทั้งสิ้น หากผู้เดินทางประสบเหตุสภาวะฉุกเฉินจากโรคประจำตัว ซึ่งไม่ได้เกิดจากอุบัติเหตุในรายการท่องเที่ยว (ซึ่งลูกค้าจะต้องยอมรับในเงื่อนไขในกรณีที่เกิดเหตุสุดวิสัยซึ่งอยู่นอกเหนือความรับผิดชอบของบริษัทฯ)
- ทางบริษัทฯจะไม่รับผิดชอบใดๆทั้งสิ้น หากท่านใช้บริการของทางบริษัทฯไม่ครบ อาทิ ไม่เที่ยวบางรายการ,ไม่ทานอาหารบางมื้อ,เพราะค่าใช้จ่ายทุกอย่างทางบริษัทฯได้ชำระค่าใช้จ่ายให้ตัวแทนต่างประเทศแบบเหมาจ่ายขาด ก่อนเดินทางเรียบร้อยแล้วเป็นการชำระเหมาขาด
- ทางบริษัทฯจะไม่รับผิดชอบใดๆทั้งสิ้น หากเกิดสิ่งของสูญหายจากการโจรกรรมและหรือเกิดอุบัติเหตุที่เกิดจากความประมาทของนักท่องเที่ยวเองหรือในกรณีที่กระเป๋าเกิดสูญหายหรือชำรุดจากสายการบิน
- กรณีที่การตรวจคนเข้าเมืองทั้งที่กรุงเทพฯและในต่างประเทศปฏิเสธมิให้เดินทางออกหรือเข้าประเทศที่ระบุไว้ในรายการเดินทาง บริษัทฯขอสงวนสิทธิ์ที่จะไม่คืนค่าบริการไม่ว่ากรณีใดๆทั้งสิ้น
- ตัวเครื่องบินเป็นตัวราคาพิเศษ กรณีที่ท่านไม่เดินทางพร้อมคณะไม่สามารถนำมาเลื่อนวันหรือคืนเงินและไม่สามารถเปลี่ยนชื่อได้หากมีการปรับราคาบัตรโดยสารสูงขึ้น ตามอัตราค่าน้ำมันหรือค่าเงินแลกเปลี่ยน ทางบริษัท ขอสงวนสิทธิ์ปรับราคาตัวดังกล่าว
- เมื่อท่านตกลงชำระเงินไม่ว่าทั้งหมดหรือบางส่วนผ่านตัวแทนของบริษัทฯหรือชำระโดยตรงกับทางบริษัทฯ ทางบริษัทฯจะถือว่าท่านได้ยอมรับในเงื่อนไขข้อตกลงต่างๆที่ได้ระบุไว้ข้างต้นนี้แล้วทั้งหมด

- กรุ๊ปที่เดินทางช่วงวันหยุดหรือเทศกาลที่ต้องการันตีมัดจำกับสายการบินหรือผ่านตัวแทนในประเทศหรือต่างประเทศ รวมถึงเที่ยวบินพิเศษ เช่น Charter Flight , Extra Flight จะไม่มีการคืนเงินมัดจำหรือค่าทัวร์ทั้งหมด
- ในกรณีของ PASSPORT นั้น จะต้องไม่มีการชำรุด เปียกน้ำ การขีดเขียนรูปต่างๆหรือแม้กระทั่งตราปั้มลายการ์ตูน ที่ไม่ใช่การประทับตราอย่างเป็นทางการของตม. กรุณาตรวจสอบ PASSPORT ของท่านก่อนการเดินทางทุกครั้ง หาก ตม.ปฏิเสธการเข้า-ออกเมืองของท่าน ทางบริษัทฯจะไม่รับผิดชอบใดๆทั้งสิ้น
- กรณีมี “คดีความ” ที่ไม่อนุญาตให้ท่านเดินทางออกนอกประเทศได้ โปรดทำการตรวจสอบก่อนการจองทัวร์ว่าท่านสามารถเดินทางออกนอกประเทศได้หรือไม่ ถ้าไม่สามารถเดินทางได้ ซึ่งเป็นสิ่งที่อยู่เหนือการควบคุมของบริษัทฯ ทางบริษัทฯจะไม่รับผิดชอบใดๆทั้งสิ้น
- กรณี “หญิงตั้งครรภ์” ท่านจะต้องมีใบรับรองแพทย์ ระบุชัดเจนว่าสามารถเดินทางออกนอกประเทศได้ รวมถึงรายละเอียดอายุครรภ์ที่ชัดเจน สิ่งนี้อยู่เหนือการควบคุมของบริษัทฯ ทางบริษัทฯจะไม่รับผิดชอบใดๆทั้งสิ้น
- การท่องเที่ยวประเทศเวียดนามนั้นจะต้องมีการเข้าชมสินค้าของทางรัฐบาล เพื่อเป็นการส่งเสริมการท่องเที่ยวดังกล่าว คือ ร้านยา,ร้านไม้ไผ่ ร้านหัตถกรรม เป็นต้น หากท่านใดไม่เข้าร้านดังกล่าวจะต้องจ่ายค่าทัวร์เพิ่ม ทางบริษัทฯ จะขอถือว่าท่านรับทราบและยอมรับเงื่อนไขดังกล่าวแล้ว
- อาหารที่ประเทศเวียดนาม ได้รับอิทธิพลมาจากจีน โดยรสชาติจะออกไปทางจัดส่วนใหญ่รสไม่ค่อยจัดและอาหารทะเลก็จะเป็นขนาดของตามประเทศเวียดนาม

รายละเอียดห้องพักที่ประเทศเวียดนาม

- ห้องพักแต่ละโรงแรมแตกต่างกัน ห้องเดี่ยว (Single), ห้องคู่ (Twin/Double) และห้องพักแบบ 3 ท่าน (Triple Room) ห้องพักแต่ละประเภทอาจจะไม่ติดกันบางโรงแรมอาจจะไม่มีห้องพักแบบ 3 ท่าน อาจจะได้เป็น 1 เติงใหญ่กับ 1 เติงเสริม
- โรงแรมในเวียดนามห้องที่เป็นห้องเดี่ยวอาจเป็นห้องที่มีขนาดกะทัดรัด และไม่มีอ่างอาบน้ำบางโรงแรมแต่ละชั้นจะมี เพียงไม่กี่ห้องซึ่งในกรณีมาเป็นครอบครัวใหญ่ใช้หลายห้อง ห้องพักอาจจะไม่ได้ติดกันและอาจจะได้คนละชั้นและบาง โรงแรมอาจจะไม่มีลิฟต์ซึ่งขึ้นอยู่กับการออกแบบของแต่ละโรงแรมนั้น ๆ

**** ก่อนตัดสินใจจองทัวร์ควรอ่านเงื่อนไขการเดินทางและรายการทัวร์อย่างละเอียดทุกหน้าอย่างถ่องแท้แล้วจึงมัดจำเพื่อประโยชน์ของท่านเอง ทางบริษัทฯจะถือว่า ท่านรับทราบและยอมรับในเงื่อนไขต่างๆของบริษัทฯที่ได้ระบุในรายการทัวร์ทั้งหมด****