



**GO CRUISE**

QQCRLIS-CS001



**CRUISE ONLY**

# Lisbon - Dover 12 Nights

Portugal-Spain-France-United Kingdom



Crystal Symphony

18-30 Jul 2024 **279,000**



**Portugal**  
Lisbon



**Spain**  
Ferrol



**France**  
Bordeaux



**United Kingdom**  
Dover

ราคา รวม : อาหารทุกมื้อบนเรือสำราญ, ที่พักพนักงานบนเรือ, ค่าทำวีซ่า | ราคา ไม่รวม : ตัวเครื่องบิน, ค่าทำวีซ่า, กวอร์สเรียนบนฝั่ง

GO CRUISE  
QQCRLIS-CS001



CRUISE ONLY

# Lisbon - Dover 12 Nights

Portugal-Spain-France-United Kingdom



Crystal Symphony

18-30 Jul 2024 279,000



Portugal  
Lisbon



Spain  
Ferrol



France  
Bordeaux



United Kingdom  
Dover

ราคารวม : อาหารทุกมื้อบนเรือสำราญ, ทิปพนักงานบนเรือ, ค่าใช้จ่ายเรือ | ราคาไม่รวม : ตัวเครื่องบิน, ค่าทำวีซ่า, ค่าธรรมเนียมขึ้น

BALTIC & NORTHERN EUROPE

## Lisbon → Dover

12 NIGHTS

DATES

JUL 18, 2024 → JUL 30, 2024

FARES FROM  
\$7,400 PER GUEST \*

SHIP  
CRYSTAL SYMPHONY

## CRYSTAL SYMPHONY

WITH ELEGANT LINES AND SWEEPING OCEAN VIEWS, OUR INTIMATE SHIP HOUSES EXPANSIVE SUITES AND GUEST ROOMS, ALONGSIDE A WORLD-CLASS CHOICE OF DINING, WELLNESS AND ENTERTAINMENT.

[DISCOVER CRYSTAL SYMPHONY](#)

[VIEW DECK PLANS](#)

GUEST CAPACITY  
606

REFURBISHED IN  
2023

GUEST TO SPACE RATIO  
1 TO 84.2 CU FT

GO CRUISE QQCRLIS-CS001 LISBON – DOVER 18 -30 JUL 2024



ล่องเรือไปรอบๆ สถานที่ท่องเที่ยวเด่นๆ ของยุโรปตะวันตก โดยเริ่มต้นจากเมืองลิสบอนที่มีชีวิตชีวา ก่อนที่จะมุ่งหน้าไปยังเมืองโอปอร์โตที่มีเสน่ห์และสะพานที่มีชื่อเสียง มุ่งหน้าไปทางเหนือ เรือจอดที่ Ferrol เพื่อชมมหาวิหาร Santiago de Compostela โดยมีอ่าวบิสเคย์ตามมา ล้อมรอบไวน์ฝรั่งเศสที่ดีที่สุด ในบอร์กโดซ์ และแวะที่ฝรั่งเศสที่เมืองริมทะเลอย่างลอร์ยองต์ แซงต์มาโล และฮอนเฟลอร์ สำรวจช่องแคบเพื่อแวะจุดสุดท้ายในเมืองโดเวอร์ซึ่งตั้งอยู่ติดกับหน้าผาสีขาวเป็นประกาย

## 01. LISBON PORTUGAL



JUL 18, 2024  
DEPARTURE 7:00 PM



Discover the world's last colonial empire, turned bustling cosmopolitan city. Lisbon has dozens of Moorish castles, pastel buildings, and white sand beaches to explore. This Atlantic-coast city perfectly encapsulates Mediterranean charm with its wine, food, and architecture.

ค้นพบอาณาจักรอาณานิคมแห่งสุดท้ายของโลกที่เปลี่ยนเมืองที่คึกคักเป็นสากล ลิซบอนมีปราสาทมัวร์ อาคารสีพาสเทล และหาดทรายสีขาวหลายสิบแห่งให้สำรวจ เมืองชายฝั่งมหาสมุทรแอตแลนติกแห่งนี้ผสมผสานเสน่ห์แบบเมดิเตอร์เรเนียนเข้ากับไวน์ อาหาร และสถาปัตยกรรมได้อย่างลงตัว ท่านสามารถซื้อทัวร์เสริมที่มีหลากหลายแบบให้ท่านเลือกบนเรือสำราญ

## 02. OPORTO (LEIXÕES) PORTUGAL

JUL 19, 2024  
9:00 AM - 6:00 PM

11 EXCURSIONS



This picturesque city is popular for its colorful tile-decorated buildings, its many hills and the iconic bridges by the Douro River. For an authentic Portuguese experience, go to the Ribeira neighborhood and cross the Dom Luis I bridge to watch the magical sunset among the locals.

เมืองที่งดงามแห่งนี้โด่งดังจากอาคารที่ตกแต่งด้วยกระเบื้องสีสดใส เนินเขาหลายลูก และสะพานอันโดดเด่นริมแม่น้ำโดรู หากต้องการสัมผัสประสบการณ์แบบโปรตุเกสแท้ๆ ให้ไปที่ย่าน Ribeira และข้ามสะพาน Dom Luis I เพื่อชมพระอาทิตย์ตกดินอันมหัศจรรย์ท่ามกลางคนในท้องถิ่น ท่านสามารถซื้อทัวร์เสริมที่มีหลากหลายแบบให้ท่านเลือกบนเรือสำราญ

### 03. FERROL SPAIN

JUL 20, 2024  
8:00 AM - 6:00 PM

5 EXCURSIONS



This harbor town located in the northwest Spanish province of A Coruña, Galicia, is considered one of the gateways – known as the English Way – to Santiago de Compostela and the historic city. However, Ferrol has a lot to offer in its own right, from extensive white beaches to diverse cultural events and distinct tourist routes.

เมืองท่าเรือแห่งนี้ตั้งอยู่ในจังหวัดอาโกรูญา จังหวัดกาลิเซียทางตะวันตกเฉียงเหนือของสเปน ถือเป็นประตูหนึ่งซึ่งรู้จักกันในชื่อวิถีอังกฤษสู่ซานติอาโกเดคอมโปสเตลาและเมืองประวัติศาสตร์ อย่างไรก็ตามเฟอร์รอลมีสิ่งที่น่าสนใจมากมายตั้งแต่ชายหาดสีขาวที่กว้างขวางไปจนถึงกิจกรรมทางวัฒนธรรมที่หลากหลายและเส้นทางท่องเที่ยวที่โดดเด่น ท่านสามารถซื้อทัวร์เสริมที่มีหลากหลายแบบให้ท่านเลือกบนเรือสำราญ

### 04. DAY AT SEA

JUL 21, 2024

### 05. BORDEAUX FRANCE

JUL 22, 2024  
ARRIVAL 9:30 AM

OVERNIGHT

9 EXCURSIONS



This UNESCO-designated city known as Port of the Moon due to the natural shape of its harbor is celebrated for its glorious chateaux, its mouth-watering cuisine and its incomparable wines – Bordeaux is surrounded by the world's most famous vineyards including Medoc, St-Emilion, Pomerol, Graves and Sauternes. One time the richest community and largest port in France, Bordeaux today is second only to Paris as the country's most densely populated city.

เมืองที่ได้รับการแต่งตั้งโดย UNESCO แห่งนี้รู้จักกันในชื่อ Port of the Moon เนื่องจากรูปร่างตามธรรมชาติของท่าเรือ มีชื่อเสียงในด้านชาโดว์อันรุ่งโรจน์ อาหารที่ชวนน้ำลายสอ และไวน์ที่ไม่มีใครเทียบได้ บอร์โดซ์ล้อมรอบไปด้วยไร่องุ่นที่มีชื่อเสียงที่สุดในโลก รวมถึง Medoc, St.-Emilion, Pomerol, Graves และ Sauternes ครั้งหนึ่งเคยเป็นชุมชนที่ร่ำรวยที่สุดและเป็นท่าเรือที่ใหญ่ที่สุดในฝรั่งเศส บอร์โดซ์ในปัจจุบันเป็นเมืองที่มีประชากรหนาแน่นที่สุดเป็นอันดับสองรองจากปารีสเท่านั้น ท่านสามารถซื้อทัวร์เสริมที่มีหลากหลายแบบให้ท่านเลือกบนเรือสำราญ

## 06. BORDEAUX FRANCE

JUL 23, 2024

OVERNIGHT

12 EXCURSIONS



This UNESCO-designated city known as Port of the Moon due the natural shape of its harbor is celebrated for its glorious chateaux, its mouth-watering cuisine and its incomparable wines – Bordeaux is surrounded by the world’s most famous vineyards including Medoc, St-Emilion, Pomerol, Graves and Sauternes. One time the richest community and largest port in France, Bordeaux today is second only to Paris as the country’s most densely populated city.

## 07. BORDEAUX FRANCE

JUL 24, 2024  
DEPARTURE 8:00 AM

12 EXCURSIONS



This UNESCO-designated city known as Port of the Moon due the natural shape of its harbor is celebrated for its glorious chateaux, its mouth-watering cuisine and its incomparable wines – Bordeaux is surrounded by the world’s most famous vineyards including Medoc, St-Emilion, Pomerol, Graves and Sauternes. One time the richest community and largest port in France, Bordeaux today is second only to Paris as the country’s most densely populated city.

## 08. DAY AT SEA

JUL 25, 2024

## 09. SAINT MALO (BRITTANY) FRANCE

JUL 26, 2024  
10:00 AM - 9:00 PM

ANCHOR

12 EXCURSIONS



Within its fortified walls, this city of bustling shops, cafés and bars is home to the highest concentration of seafood restaurants in Europe. Heavily bombed during World War II, it was lovingly restored to its original splendor. The city’s top destination is the citadel, from where Corsairs would raid enemy ships in the name of the King. Be sure to take a stroll atop the ramparts for magical views, and save time for a journey to the medieval Mont St-Michel abbey.

ภายในท่าแห่งบ้อมปราการ เมืองที่เต็มไปด้วยร้านค้า คาเฟ่ และบาร์อันคึกคักแห่งนี้ เป็นที่ตั้งของร้านอาหารทะเลที่มีความเข้มข้นมากที่สุดในยุโรป ถูกทิ้งระเบิดอย่างหนักในช่วงสงครามโลกครั้งที่ 2 และได้รับการบูรณะให้กลับมามีชีวิตชีวาด้วยความรัก จุดหมายปลายทางยอดนิยมของเมืองคือบ้อมปราการ ซึ่งเป็นที่ที่คอร์แซร์โจมตีเรือศัตรูในนามของกษัตริย์ อย่างลิ้มรสและชื่นชมทิวทัศน์อันน่ามหัศจรรย์ และประหยัดเวลาในการเดินทางไปยังอารามมงแซ็ง-มีแชลในยุคคลาสสิก ท่านสามารถซื้อทัวร์เสริมที่มีหลากหลายแบบให้ท่านเลือกบนเรือสำราญ

## 10. ST PETER PORT GUERNSEY

JUL 27, 2024  
8:00 AM - 6:00 PM

ANCHOR

8 EXCURSIONS



If you are looking for a unique blend of British and French charm in an idyllic setting, then look no further than St. Peter Port. The Channel Islands' blend of cultural diversity, historical significance, natural beauty, and autonomy make them one of the most coveted archipelagos on travelers' wish lists. The 19 islands (seven of which are inhabited) possess a distinct identity, they have their own governments, legal systems, and even currency and are known for their old world charm, stunning landscapes with beautiful beaches, lush countryside, and historical sites. St Peter Port, the largest town on the second largest islands Guernsey, sits around 40 miles off the French coast of Normandy – in the Gulf of St Malo – and the influence of past French culture can still be felt on the island. It's like stepping back in time: St. Peter Port's heart lies in its picturesque harbor, where colorful houses cascade down the hillside, creating a postcard-worthy scene and the bustling harbor is dotted with sailboats and fishing vessels, giving it an authentic maritime ambiance. The town boasts a rich history evident in its architecture. St. Peter Port Castle, dating back to the 13th century, and Castle Cornet, a historic fortress, stand as reminders of the island's past. Georgian and Regency buildings lend an air of timeless elegance to the streets. Naturally, there are plenty of pubs serving pints and fish and chips and tea shops serving cream teas – this is still Britain after all! Be sure to enjoy some authentic Channel Islands fare before you leave.

หากคุณกำลังมองหาการผสมผสานเสน่ห์แบบอังกฤษและฝรั่งเศสอย่างมีเอกลักษณ์ในบรรยากาศอันงดงาม คุณไม่ต้องมองหาที่อื่นนอกจากท่าเรือเซนต์ปีเตอร์ การผสมผสานระหว่างความหลากหลายทางวัฒนธรรม ความสำคัญทางประวัติศาสตร์ ความงามของธรรมชาติ และความเป็นอิสระของหมู่เกาะแซนเนล ทำให้พวกเขาเป็นหนึ่งในหมู่เกาะที่เป็นที่ปรารถนามากที่สุดในรายการความปรารถนาของนักเดินทาง เกาะทั้ง 19 เกาะ (เจ็ดเกาะมีผู้คนอาศัยอยู่) มีเอกลักษณ์เฉพาะตัว มีรัฐบาล ระบบกฎหมาย และแม้กระทั่งเงินตราเป็นของตัวเอง และเป็นที่รู้จักจากเสน่ห์ของโลกยุคเก่า ภูมิทัศน์อันน่าทึ่งพร้อมชายหาดที่สวยงาม ชนบทอันเขียวชอุ่ม และสถานที่ทางประวัติศาสตร์ ท่าเรือเซนต์ปีเตอร์ซึ่งเป็นเมืองที่ใหญ่ที่สุดบนเกาะเกร็นซีย์ที่ใหญ่เป็นอันดับสองอยู่ห่างจากชายฝั่งนอร์ม็องดีของฝรั่งเศสในอ่าวแซ็งมาโลประมาณ 40 ไมล์ และยังคงสัมผัสได้ถึงอิทธิพลของวัฒนธรรมฝรั่งเศสในอดีตบนเกาะแห่งนี้ เหมือนกับได้ย้อนเวลากลับไป หัวใจของท่าเรือเซนต์ปีเตอร์อยู่ที่ท่าเรืออันงดงาม ซึ่งมีบ้านหลากสีสันเรียงรายไปตามไหล่เขา ทำให้เกิดเป็นฉากที่คุ้มค่ากับโปสการ์ด และท่าเรือที่พลุกพล่านก็เต็มไปด้วยเรือใบและเรือประมง ทำให้ที่นี่ดูสมจริง บรรยากาศทางทะเล เมืองนี้มีประวัติศาสตร์อันยาวนานปรากฏชัดจากสถาปัตยกรรม ปราสาทเซนต์ปีเตอร์พอร์ตซึ่งมีอายุย้อนกลับไปได้ตั้งแต่ศตวรรษที่ 13 และปราสาทคอร์เน็ตซึ่งเป็นป้อมปราการเก่าแก่ ตั้งตระหง่านเป็นเครื่องเตือนใจถึงอดีตของเกาะ อาคารสไตล์จอร์เจียนและรีเจนซีผสมบรรยากาศแห่งความสง่างามเหนือกาลเวลาให้กับท้องถิ่นโดยปกติแล้ว มีผับมากมายที่เสิร์ฟเบียร์ไพนด์ ฟิชแอนด์ชิปส์ และร้านน้ำชาที่ให้บริการชาครีม ซึ่งที่นี่ยังคงเป็น Britain อยู่! อย่าลืมเพลิดเพลินไปกับค่าโดยสารหมู่เกาะแซนเนลแท้ๆ ก่อนออกเดินทาง ท่านสามารถซื้อทัวร์เสริมที่มีหลากหลายแบบให้ท่านเลือกบนเรือสำราญ ท่านสามารถซื้อทัวร์เสริมที่มีหลากหลายแบบให้ท่านเลือกบนเรือสำราญ

## 11. HONFLEUR FRANCE

JUL 28, 2024  
ARRIVAL 8:45 AM

OVERNIGHT

2 EXCURSIONS



This picturesque port easily inspired some of the greats – from its Vieux Bassin (Old Harbour) to the bare vertical cliffs of Etretat and Yport. Boudin, Courbet and Monet all discovered the inherent artistic qualities of Honfleur, still apparent along its storied shores that evoke a feeling of Normandy in centuries past. While it boasts historical clout for centuries, some of the most intriguing sites in town played pivotal roles in the epic events of D-Day.

ท่าเรืออันงดงามแห่งนี้สร้างแรงบันดาลใจให้กับผู้ยิ่งใหญ่ได้อย่างง่ายดาย ตั้งแต่ Vieux Bassin (ท่าเรือเก่า) ไปจนถึงหน้าผาแนวตั้งอันเปลือยเปล่าของ Etretat และ Yport Boudin, Courbet และ Monet ต่างก็ค้นพบคุณสมบัติทางศิลปะโดยธรรมชาติของ Honfleur ซึ่งยังคงปรากฏให้เห็นตามชายฝั่งที่มีเรื่องราวมากมาย ซึ่งชวนให้นึกถึงนอร์ม็องดีเมื่อหลายศตวรรษก่อน แม้จะมีอิทธิพลทางประวัติศาสตร์มานานหลายศตวรรษ แต่สถานที่ที่น่าสนใจที่สุดบางแห่งในเมืองก็มีบทบาทสำคัญในเหตุการณ์สำคัญในวันดีเดย์ที่ท่านสามารถซื้อทัวร์เสริมที่มีหลากหลายแบบให้ท่านเลือกบนเรือสำราญ

## 12. HONFLEUR FRANCE

JUL 29, 2024  
DEPARTURE 6:15 PM

1 EXCURSION



This picturesque port easily inspired some of the greats – from its Vieux Bassin (Old Harbour) to the bare vertical cliffs of Etretat and Yport. Boudin, Courbet and Monet all discovered the inherent artistic qualities of Honfleur, still apparent along its storied shores that evoke a feeling of Normandy in centuries past. While it boasts historical clout for centuries, some of the most intriguing sites in town played pivotal roles in the epic events of D-Day.

## 13. DOVER UNITED KINGDOM



JUL 30, 2024  
ARRIVAL 7:00 AM



For centuries, Dover has been a symbol of England's royal fortitude. The port's legendary White Cliffs have long been a welcomed landmark for seafaring travelers. The solid Dover Castle has faced invasions by Roman, French and even English troops. London's legendary sights, including Westminster Abbey, Big Ben, Parliament Square, Whitehall and the fashionable West End, lie just 80 miles from historic Dover.

โดเวอร์เป็นสัญลักษณ์ของความแข็งแกร่งของราชวงศ์อังกฤษมานานหลายศตวรรษ หน้าผาสีขาวในตำนานของท่าเรือเป็นสถานที่ที่นักเดินทางนักเดินเรือยินดีต้อนรับมายาวนาน ปราสาทโดเวอร์ที่แข็งแกร่งแห่งนี้ต้องเผชิญกับการรุกรานของกองทหารโรมัน ฝรั่งเศส และแม้แต่อังกฤษ สถานที่

ท่องเที่ยวในตำนานของลอนดอน รวมทั้ง Westminster Abbey, Big Ben, Parliament Square, Whitehall และ West End อันทันสมัย อยู่ห่างจาก Dover อันเก่าแก่เพียง 80 ไมล์

ตรวจสอบสิ่งของของท่านให้เรียบร้อยก่อนเช็คอินเข้าออกจากเรือสำราญ

แบบห้องพัก และ ราคาเริ่มต้น

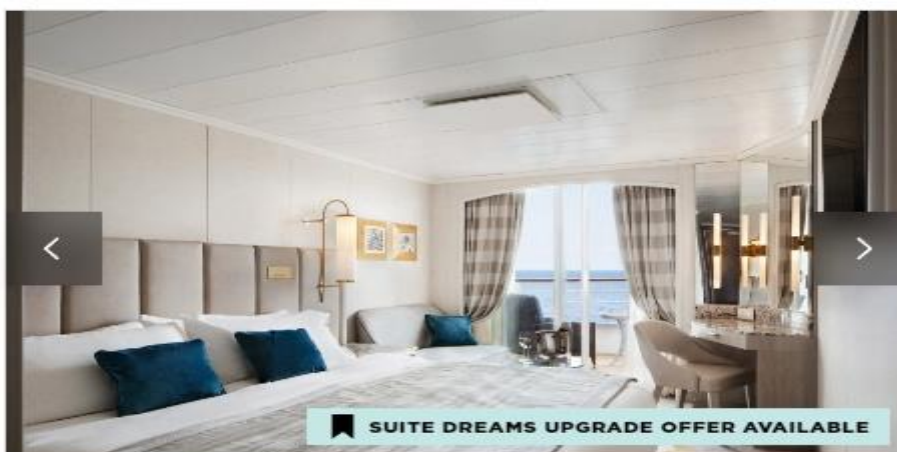


**DOUBLE GUEST ROOM WITH OCEAN VIEW**

FARES FROM  
ROOM SIZE

**\$7,400 PER GUEST\***  
**UP TO 215 SQ FT**

Contemporary classic bedroom redesigned in 2023, with butler service and impressive windows onto ocean views.



**SUITE DREAMS UPGRADE OFFER AVAILABLE**

### DOUBLE GUEST ROOM WITH VERANDA

FARES FROM

**\$8,400 PER GUEST\***

ROOM SIZE

**UP TO 215 SQ FT**

BALCONY SIZE

**UP TO 54 SQ FT**

Contemporary classic bedroom redesigned in 2023, with butler service and comfortable seating constellations opening onto a private veranda.



**SUITE DREAMS UPGRADE OFFER AVAILABLE**

### AQUAMARINE VERANDA SUITE

FARES FROM

**\$10,700 PER GUEST\***

SUITE SIZE

**UP TO 323 SQ FT**

BALCONY SIZE

**UP TO 86 SQ FT**

Suite offering comfortable living area, private veranda and perfect for grand yet intimate moments, accompanied by attentive butler service. Aquamarine suites are available to book in new and classic design.



### **SAPPHIRE OCEAN VIEW SUITE**

FARES FROM  
SUITE SIZE

**\$12,900 PER GUEST\***  
**UP TO 430 SQ FT**

Redesigned in 2023, these spacious suites feature a living area, lavish finishings and expansive ocean views, accompanied by attentive butler service.



### **SAPPHIRE VERANDA SUITE**

FARES FROM  
SUITE SIZE  
BALCONY SIZE

**\$14,500 PER GUEST\***  
**UP TO 430 SQ FT**  
**UP TO 107 SQ FT**

Spacious suite, with living area, lavish finishings and private veranda, accompanied by attentive butler service. Sapphire suites are available to book in new and classic design.

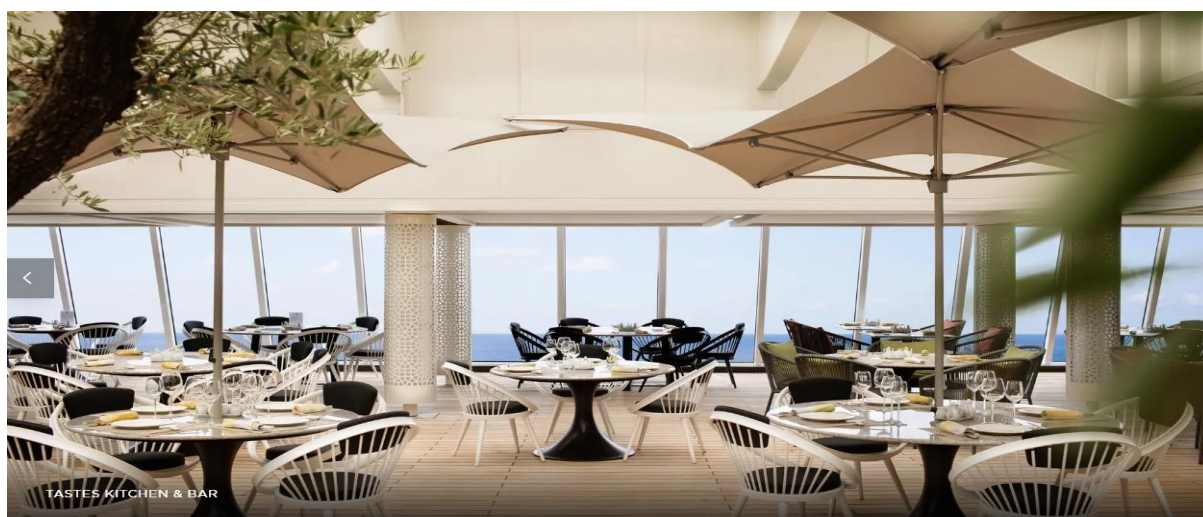
แบบห้องพัก	ราคาเริ่มต้น
DOUBLE GUEST ROOM WITH OCEAN VIEW	279,000.-
DOUBLE GUEST ROOM WITH VERANDA	319,000.-
SAPPHIRE OCEAN VIEW SUITE	479,000.-
SAPPHIRE VERANDA SUITE	539,000.-

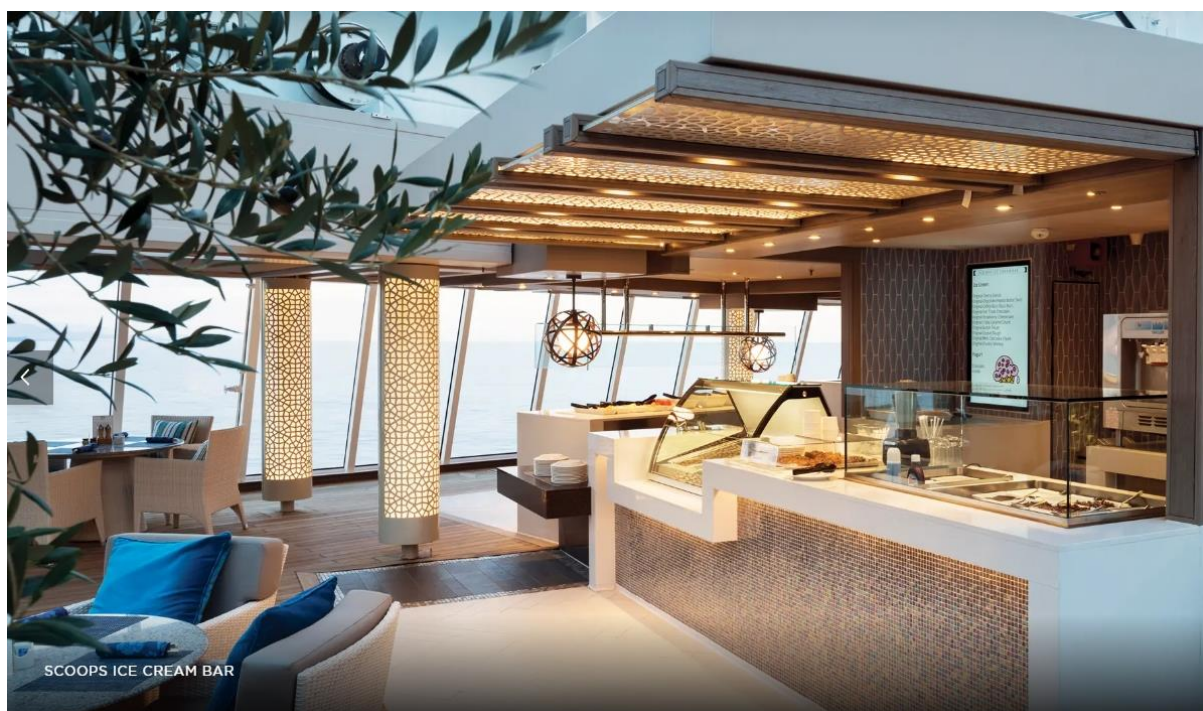
- ราคาห้องพักสามารถเปลี่ยนแปลงได้ขึ้นอยู่กับจำนวนห้องพักที่เหลืออยู่และระยะเวลาการเดินทาง \*

### **OUR 9 EXCEPTIONAL**







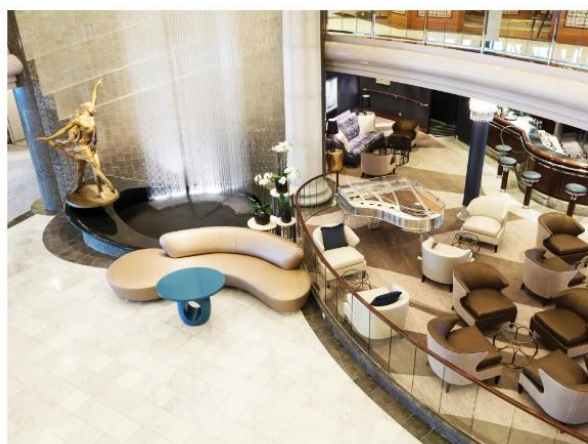


## PUBLIC SPACES



#### **APROPOS & FACETS ONBOARD SHOPPING**

Heighten the experience on board with a selection of fine jewelry, watches and cruise wear available in our arcade, alongside designer apparel. Make the most of being at sea with a selection of duty free items available.



#### **ATRIUM**

The central meeting place on the ship where you can visit the front desk, concierge, shore excursion desk, or sip on a casual drink at the Crystal Cove.



#### **COMPUTER UNIVERSITY@SEA**

Our innovative Computer lab onboard led by a team of tech experts.



#### **CONNOISSEUR CLUB**

An elegant space to indulge in the finest cigars and cognacs.



#### **CRYSTAL COLLECTION**

Offers fine perfumes and colognes, cosmetics, purses, sun glasses, and jewelry.



#### **CRYSTAL COVE**

An ideal refreshment stop any time of the day, and the perfect place to meet friends for a pre-dinner cocktail. Enjoy a variety of musical styles as the day turns into night.



#### **LIBRARY**

A well-stocked library containing over 2,000 books on a range of subjects from classics to popular biographies, history to contemporary mysteries. Plus enjoy an ample selection of magazines and board games perfect for poolside reading



#### **PALM COURT**

Featuring large sky lights, floor-to-ceiling windows and a fabulous 270-degree forward view, this venue is perfect for afternoon tea, social gatherings and dancing.



#### **SEAHORSE POOL**

Our lap pool with plenty of surrounding deck space to sunbathe, relax and read while enjoying a cool drink in the afternoon.



#### **WAVE'S & FANTASIA (CHILDREN AND TEEN'S SPACES)**

Specialized fun for junior cruisers.

## **ENTERTAINMENT**

**AVENUE SALOON**

Signature piano bar with an intimate ambience. The perfect setting for a cocktail before and after dinner.

**GALAXY LOUNGE**

Performances are the focal point here, with appearances by fantastic Broadway-style performers and headline entertainers. Drink service provided before each show.

**HOLLYWOOD THEATRE**

The ship's sleek cinema for recent-released movies, live sport events, guest lectures and religious services.

**JADE NIGHT CLUB**

An intimate lounge for a late-night drink, dancing or a place to let loose with karaoke.



#### **STARLITE CLUB**

On selected evenings before and after dinner, this entertainment lounge features dancing, production spot shows, cabaret performances and other themed events.



#### **TABLE TENNIS**

Challenge a friend to a fun game of ping-pong on one of our tennis tables.



#### **WAVE'S & FANTASIA (CHILDREN AND TEEN'S SPACES)**

Specialized fun for junior cruisers.

#### เงื่อนไขการจอง

1. ชำระค่าเรือ 50 % หลังจากได้รับการยืนยัน จ่ายจำนวนที่เหลือ 90 วันก่อนเดินทาง
2. ขอสงวนสิทธิ์ในการเปลี่ยนแปลงราคา ทั้งนี้ขึ้นอยู่กับระยะเวลาในการจอง และ จำนวนห้องว่า
3. การไม่เข้าร่วมกิจกรรม ,โปรแกรม หรืออาหารบางมื้อ ไม่สามารถขอคืนเงินได้ในทุกกรณี

#### อัตราค่าบริการนี้รวม

1. ห้องพักรับรองเรือสำราญ 12 คืน (ตามแบบห้องพักที่ท่านได้ทำการชำระเงิน)
2. ค่าภาษีท่าเรือ
3. อาหารบนเรือสำราญ(ยกเว้นห้องอาหารพิเศษ กิจกรรมและความบันเทิงบนเรือสำราญ)
4. ค่าทิปพนักงานบนเรือ

#### อัตราค่าบริการนี้ไม่รวม

1. ค่าทัวร์เสริมบนฝั่งตามเมืองต่างๆ ที่เรือจอด (Shore Excursion)
2. ค่าเครื่องบิน
3. รถรับส่ง
4. วิซ่า
5. อาหารพิเศษที่ท่านสั่งเพิ่มเติมกับทางเรือ
6. ค่าแพคเกจเครื่องดื่มบนเรือสำราญ / ค่า WIFI
7. ค่าทำหนังสือเดินทาง
8. ค่าใช้จ่ายส่วนตัวอื่นๆ เช่น ค่าช้อปปิ้ง ค่าโทรศัพท์ ค่าเครื่องดื่ม ฯลฯ
9. ค่าภาษีมูลค่าเพิ่ม 7% และภาษีหัก ณ ที่จ่าย 3%