



บริษัท แมกซ์ บิลเลียนทราเวล จำกัด

84-86, ประชาธิปไตย, บางขุนพรหม, พระนคร, กรุงเทพมหานคร 10200



GungMB

081-946-2635 086-354-6299 maxbilliontravel1@gmail.com www.mb-tour.com

2U
CENTER

No.11/13488

เส้นทางเศรษฐี เเซงดังปังทุกสัปดาห์

HONGKONG

เปิดท้องพระคลังเจ้าแม่กวนอิมช่องจำ 4 วัน 3 คืน

ไฮไลท์

เดินทาง 02 - 05 มี.ค. 70

นั่งกระเช้ามองปิงสักการะพระใหญ่ไผ่หลิน • วัดหวังต้าเซียน ขอพรสุขภาพ ความรัก
วัดเข่งหมิว ขอพรองค์เซกุง โชคลาภ การเงินและธุรกิจ • เจ้าแม่กวนอิมรีฟาส์เบีย รับพลังงานดี
เสริมพลังดวงจู้ • วัดหมิ่นโหมว ขอพรเรื่องการศึกษากิจการงาน สติปัญญาและความกล้าหาญ



นั่งกระเช้ามองปิง
ชมพระใหญ่ไผ่หลิน



วัดเว้งต้าเซียน



วัดเข่งหมิว



เจ้าแม่กวนอิม
รีฟาส์เบีย



วัดหมิ่นโหมว

ราคาเริ่มต้น

22,900

2UHKG-CX007

CATHAY PACIFIC

4 วัน 3 คืน

เมนูพิเศษ
ติมชาฮ่องกง, อาหารซาบู, ห่านย่าง

2U
CENTER

No.11/13488

เส้นทางเดรสซี่ เองดั่งปังทุกสเต็ม

HONGKONG

เปิดท้องพระดั่งเจ้าแม่กวนอิมชองช้า 4 วัน 3 คืน



ไฮไลท์

เดินทาง 02 - 05 มี.ค. 70

นั่งกระเช้ามองปิงสีกการะพระใหญ่ไป๋หลิม • วัดหวังต้าเซียน ขอพรสุขภาพ ความรัก
วัดเขกหนิว ขอพรองค์เขกง โชคลาภ การเงินและธุรกิจ • เจ้าแม่กวนอิมรพีลาลัย ธิพพลังานติ
เสริมพลังชองจ้อย • วัดมั้นโหมว ขอพรเรื่องการศึกษา การงาน สติปัญญาและความกล้าหาญ



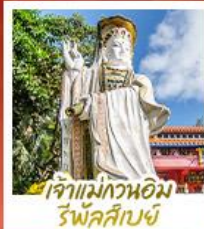
นั่งกระเช้ามองปิง
ชมพระใหญ่ไป๋หลิม



วัดหวังต้าเซียน



วัดเขกงเมิว



เจ้าแม่กวนอิม
รพีลาลัย



วัดเมฆันโหมว

ราคาเริ่มต้น
22,900

2UHKG-CX007

CATHAY PACIFIC

4 วัน 3 คืน

เมนูพิเศษ
ติมช่าชองกง,อาหารซาบู,ห่านย่าง



เส้นทางเศรษฐกิจ เหนือดั่งปิงทุกสเต็ม
HONGKONG
 เปิดท่องเที่ยวพระคลังเจ้าแม่กวนอิมฮ่องกง 4 วัน 3 คืน

CATHAY	BKK	✦	HKG
FLIGHT	เวลาออก		เวลาถึง
CX618	13.05		17.00

CATHAY	HKG	✦	BKK
FLIGHT	เวลาออก		เวลาถึง
CX701	16.05		18.15

โดยสารการบิน Cathay Pacific (CX)

วันที่	โปรแกรมทัวร์	เข้า	เที่ยง	เย็น	โรงแรม
1	กรุงเทพฯ (สนามบินสุวรรณภูมิ) – สนามบินนานาชาติฮ่องกง		✈	✕	The Cityview Hotel หรือ The Kowloon Hotel เทียบเท่าระดับ 4 ดาว
2	พิธีเยี่ยมเงินเจ้าแม่กวนอิม ณ วัดกวนอิมฮ่องกง – กระเช้ามองปิง 360 – พระใหญ่เกาะลันเตา – หมู่บ้านวัฒนธรรมนงปิง – ห้างซีดีเกต เอาร์ทเล็ท	✕	☉ ทานอย่าง	✕	The Cityview Hotel หรือ The Kowloon Hotel เทียบเท่าระดับ 4 ดาว
3	วัดหวังต้าเซียน – โรงงานจิ๋วเวอร์รี่ – ร้านหยก – วัดแชกงหมิว – รีพลัสเบย์ – วัดหมั่นโหมว – ซุปปิ้งย่านคอสเวย์เบย์	☉ ดื่มชา	☉ ชาบู สไตล์ ฮ่องกง	✕	The Cityview Hotel หรือ The Kowloon Hotel เทียบเท่าระดับ 4 ดาว
4	อิสระท่องเที่ยวตามอัธยาศัย – สนามบินนานาชาติฮ่องกง – กรุงเทพฯ (สนามบินสุวรรณภูมิ)	✕	✕	✈	

อัตราค่าบริการ

วันเดินทาง	ราคาทัวร์ผู้ใหญ่ /เด็ก พักห้องละ 2-3 ท่าน	ราคาทัวร์ ไม่รวมตัวเครื่องบิน	ห้องพักเดี่ยว เพิ่มท่านละ
02 – 05 มีนาคม 2570	22,900	18,900	9,900

อัตราค่าบริการสำหรับ เด็กอายุไม่เกิน 2 ปี ณ วันเดินทางกลับ (Infant) ท่านละ 8,900 บาท

**** อัตรานี้ไม่รวมค่าทิปคนขับรถ และมีคคฺุเทศก์ห้องถิ่น ท่านละ 1,500 บาท/ท่าน ****

****กรณีที่ผู้เดินทางประสงค์จะไม่รับบริการบางรายการด้วยตนเอง เช่น ยานพาหนะ รวมถึงมื้ออาหารทางบริษัทฯ ขอเรียนว่าไม่สามารถคืนค่าบริการส่วนดังกล่าวได้ เนื่องจากเป็นรายการทัวร์ในอัตราพิเศษ****

Day1 กรุงเทพฯ (สนามบินสุวรรณภูมิ) – สนามบินนานาชาติฮ่องกง

10.00 น. คณะพร้อมกัน ณ **สนามบินสุวรรณภูมิ** ขาออก ชั้น 4 สายการบิน **Cathay Pacific** โดยมีเจ้าหน้าที่อำนวยความสะดวก

13.05 น. นำท่านออกเดินทางสู่ **สนามบินนานาชาติฮ่องกง** เขตบริหารพิเศษฮ่องกง แห่งสาธารณรัฐประชาชนจีน โดยสายการบิน **Cathay Pacific** เที่ยวบินที่ **CX618** (มีบริการอาหารและเครื่องดื่มบนเครื่อง)

17.00 น. ถึง **สนามบินนานาชาติฮ่องกง (CHEK LAP KOK)** หลังจากนั้นนำท่านผ่านพิธีการตรวจคนเข้าเมือง รับสัมภาระเรียบร้อย (เวลาท้องถิ่นเร็วกว่าประเทศไทย 1 ชั่วโมง)

หมายเหตุ : เนื่องจากตัวเครื่องบินของคณะเป็นตัวสุ่มระบบ Random ไม่สามารถล็อกที่นั่งได้ ที่นั่งอาจจะไม่ได้นั่งติดกันและไม่สามารถเลือกช่วงที่นั่งบนเครื่องบินได้ในคณะ ซึ่งเป็นไปตามเงื่อนไขสายการบิน

จากนั้นนำท่านเดินทางสู่ **โรงแรมที่พัก**

ค่า **อาหารเช้า** เพื่อความสะดวกในการช้อปปิ้ง เนื่องจากโรงแรมตั้งอยู่ในย่านช้อปปิ้งใจกลางเมือง

ที่พัก **The Cityview Hotel หรือ The Kowloon Hotel หรือ The Kimberley Hotel หรือ B P Internation Hotel หรือ Eton Hotel หรือ Royal Pacific Hotel หรือ Regal Kowloon** เทียบเท่าระดับ 4 ดาว (โรงแรมที่ระบุในรายการเป็นเพียงโรงแรมที่นำเสนอเบื้องต้นเท่านั้น ซึ่งอาจมีการเปลี่ยนแปลง แต่โรงแรมที่เข้าพักจะเป็นโรงแรมระดับเทียบเท่ากัน)



Day2

พิธีเยี่ยมเงินเจ้าแม่กวนอิม ณ วัดกวนอิมฮ่องกง – กระเช้าทองปิง 360 – พระใหญ่เกาะลันเตา – หมู่บ้านวัฒนธรรมนงปิง – ห้างชิตี้เกต เอาท์เล็ต

**** อีสรอาหารเช้า เพื่อไม่ให้เป็นการเสียเวลาในการท่องเที่ยว ****

HONG KONG วันเปิดทรัพย์

พิธีเปิดทองพระคลังเจ้าแม่กวนอิม

1 ปี มีครั้งเดียว!
3 มีนาคม 2570

นำท่านเดินทางสู่ [วัดเจ้าแม่กวนอิมฮ่องกง \(Kwun Yum Temple, Hung Hom\)](#) เป็นวัดเล็กๆ อันเก่าแก่ ถูกสร้างมาตั้งแต่ปี พ.ศ. 2416 มีลักษณะสถาปัตยกรรมแบบวัดจีนดั้งเดิม วัดแห่งนี้มีชื่อเสียงโด่งดังในเรื่องของ “พิธีเยี่ยมเงินเทพเจ้า” เพื่อให้เราร่ำรวยเงินทอง เงินไหลกองทองไหลมา โดยปกติทางวัดจะมีการจัดเทศกาลพิธีเยี่ยมเงินเทพเจ้าโดยเฉพาะ แต่นอกจากนั้นในวันปกติก็สามารถมาทำพิธีขอได้ตามปกติ



วัดเจ้าแม่กวนอิมฮ่องกง (Kwun Yum Temple, Hung Hom)



วันเปิดทองพระคลัง หรือ วันเปิดทรัพย์ สำหรับปี 2570 จะตรงกับวันที่ 03 มีนาคม 2570 (ในแต่ละปีจะไม่ตรงกันเพราะนับจากการคำนวณตามปฏิทินจันทรคติจีน) ซึ่งทางวัดจะมีการจัดทำพิธีขอขมาเงินเจ้าแม่กวนอิม ขอพรด้านเงินทอง ความเจริญมั่งมีมั่งคั่งในชีวิต ให้ท่านได้ร่วมพิธีการศักดิ์สิทธิ์และแก้แค้นของชาวฮ่องกงที่สืบทอดกันมา โดย 1 ปี จะมีเพียง 1 ครั้ง และในวันนี้จะมีผู้คนหลั่งไหลกันเข้ามาไหว้ขอพรกันเป็นจำนวนมาก ทั้งชาวฮ่องกงเอง ชาวจีนแผ่นดินใหญ่ รวมถึงนักท่องเที่ยวต่างชาติ ต่างก็มารอคิวข้ามคืนเพื่อต้องการเข้าร่วมทำพิธีกันอย่างมากมาย



กลางวัน

รับประทานอาหารกลางวัน ณ ภัตตาคาร (มื้อที่ 1) เมนูพิเศษ.. ท่านอย่างเลิศรส





พระใหญ่เทียนถาน กระเช้าองปิง 360

จากนั้นนำท่านเดินทางสู่ เกาะลันเตา **สถานีตงซุง** นำท่าน **ขึ้นกระเช้าองปิง 360 (Ngong Ping 360)** ชมวิวมุมกว้าง 360 องศา รวมค่ากระเช้า ตลอดระยะทางทั้งหมด 5.7 กิโลเมตร **(ในกรณีทีกระเช้าองปิงปิด ทางบริษัทฯ ขอสงวนสิทธิ์นำท่านขึ้นชมโดยรถบัสแทน)** นำท่านสักการะขอพร **พระใหญ่เทียนถาน** หรือ **พระใหญ่เกาะลันเตา** ณ ลานอธิษฐาน พระพุทธรูปทองสัมฤทธิ์อันศักดิ์สิทธิ์ของฮ่องกง และเป็นพระพุทธรูปกลางแจ้งใหญ่ที่สุดในโลกองค์พระทำขึ้นจากการเชื่อมแผ่นทองสัมฤทธิ์กว่า 200 แผ่นเข้าด้วยกันหันพระพักตร์ไปทางด้านทะเลจีนใต้และมองอย่างสงบลงมายังหุบเขา และโขดหินเบื้องล่าง ให้ท่านชมความงดงามตามอัธยาศัย จากนั้นให้ท่านอิสระ ณ บริเวณ **หมู่บ้านวัฒนธรรมองปิง (Ngong Ping Village)** ให้ท่านได้อิสระเที่ยวชมร้านค้า ร้านอาหาร บริเวณหมู่บ้านจำลองแห่งนี้ท่านจะได้พบความสนุกที่สามารถผสมผสานระหว่างความเจริญและวัฒนธรรมดั้งเดิมไว้ได้อย่างลงตัว

นำท่านเดินทางสู่ **ห้างชิตี้เกต เอาท์เล็ต (Citygate Outlets)** ให้ท่านได้อิสระช้อปปิ้งกับ OUTLET สินค้าแบรนด์เนมระดับโลกมากมาย เช่น COACH, GUESS, VERSACE, ESPRIT, POLO, MLB, TIMBERLAND, RALPH LAUREN หรือว่าจะเป็น BURBERRY รวมทั้งรองเท้ากีฬามากมายหลายยี่ห้อ และชั้นใต้ดินจะมีซูเปอร์มาร์เก็ตขนาดใหญ่ให้ท่านได้เลือกซื้อสินค้า ไม่ว่าจะเป็น ของกิน ของใช้ หรือว่าผลไม้สดๆ จับจ่ายกันอย่างจุใจ

ค่าที่พัก **อิสระอาหารค่ำ เพื่อความสะดวกในการท่องเที่ยวและช้อปปิ้ง** เนื่องจากโรงแรมตั้งอยู่ในย่านช้อปปิ้งใจกลางเมือง **The Cityview Hotel หรือ The Kowloon Hotel หรือ The Kimberley Hotel หรือ B P Internation Hotel หรือ Eton Hotel หรือ Royal Pacific Hotel หรือ Regal Kowloon** เทียบเท่าระดับ 4 ดาว (โรงแรมที่ระบุในรายการเป็นเพียงโรงแรมที่นำเสนอเบื้องต้นเท่านั้น ซึ่งอาจมีการเปลี่ยนแปลง แต่โรงแรมที่เข้าพักจะเป็นโรงแรมระดับเทียบเท่ากัน)

Day3

วัดหวังต้าเซียน – โรงงานจิวเวอร์รี่ – ร้านหยก – วัดแกลงหมีว – รีฟลัสเบย์ – วัดหมั่นโหมว – ซุปปิ้งย่านคอสเวย์เบย์

เช้า รับประทานอาหารเช้า ณ ภัตตาคาร บริการท่านด้วยเมนูติ่มซำฮ่องกง (มื้อที่ 2)



วัดหวังต้าเซียน (Wong Tai Sin Temple)



นำท่านเดินทางสู่ **วัดหวังต้าเซียน (Wong Tai Sin Temple)** หรือ ซิกซิกหยวน หว่องไทซิน ขอพรท่าน หว่องไทซิน ที่เชื่อกันว่า “สามารถประทานพรให้ทุกคำขอ” สักการะเทพเจ้าไฉ่ซิงเอี้ยะ เทพเจ้าแห่งความร่ำรวยที่จะนำพาโชคลาภมาให้ เลื่องลือในด้านกรให้พรโชคลาภ ความเจริญรุ่งเรือง ความร่ำรวย และการประสบความสำเร็จจากสิ่งที่ขอไว้ โดยทางวัดจะมีรูปและแผ่นทองให้คนละ 1 ชุด เพื่อนำไปปิดทองลงบนองค์ไฉ่ซิงเอี้ยะ เริ่มจากการไหว้ขอพร และตั้งจิตอธิษฐานด้านนอก นำรูปไปปักลงบนกระถางโดยใช้มือซ้ายเท่านั้น จากนั้นเจ้าหน้าที่จะเปิดประตูให้เข้าไปด้านใน ก่อนเข้าไปเจ้าหน้าที่จะแจกถุงพลาสติกสำหรับสวมหุ้มรองเท้าอีกที ด้านในจะมีซินแสคอยแนะนำวิธีการขอพรให้อย่างละเอียด วิธีการขอพรให้เดินวนตามเข็มนาฬิกาอบเทพเจ้าไฉ่ซิงเอี้ยะทั้ง 5 องค์ จนครบ 3 รอบ ขณะที่เดินผ่านแต่ละองค์ให้ขอพรและไหว้ 3 ครั้ง เมื่อเดินจนครบให้กลับมายืนที่องค์ตรงกลาง บอกชื่อ-นามสกุล วัน/เดือน/ปี ที่มาไหว้ท่าน ตั้งจิตอธิษฐานขอพรมองไปที่ใบหน้าของท่าน (**ชุดสักการะไหว้องค์ไฉ่ซิงเอี้ยะ สำหรับท่านที่ต้องการเข้าสักการะภายในวิหารเท่านั้น ค่าใช้จ่ายเพิ่มเติม ชุดละ 100 HK\$/ท่าน ส่วนท่านใดที่ไม่ประสงค์จะเข้าสักการะ สามารถไหว้พระขอพรด้านนอกได้**)

วิธีการไหว้และขอพร

1. ทางวัดจะมีรูปและแผ่นทองให้คนละ 1 ชุด เพื่อนำไปปิดทองลงบนองค์ไฉ่ซิงเอี้ยะ เริ่มจากการไหว้ขอพร และตั้งจิตอธิษฐานด้านนอก นำรูปไปปักลงบนกระถางโดยใช้มือซ้ายเท่านั้น
2. จากนั้นเจ้าหน้าที่จะเปิดประตูให้เข้าไปด้านใน ก่อนเข้าไปเจ้าหน้าที่จะแจกถุงพลาสติกสำหรับสวมหุ้มรองเท้าอีกที ด้านในจะมีซินแสคอยแนะนำวิธีการขอพรให้อย่างละเอียด

โรงงานจิวเวลรี่ (Jewelry Factory)



นำท่านชม **โรงงานจิวเวลรี่** ที่ขึ้นชื่อของฮ่องกง โดยการย่อส่วนใบพัดของกังหันวัดแขกมาทำ เป็นเครื่องประดับ อาทิ จี้ แหวน กำไล เพื่อให้เป็นเครื่องประดับติดตัว ในการส่งเสริมดวงชะตาและเสริมดวงเรื่องฮวงจุ้ย แล้วนำไปทำพิธีปลุกเสกที่วัดแขกหมิว

จากนั้นนำท่านชม **ร้านหยก** มีสินค้ามากมายเกี่ยวกับหยก อาทิ กำไลหยก หรือสัตว์นำโชคอย่างปีเสี่ยะ อีสระให้ ได้เลือกซื้อเป็นของขวัญ หรือเป็นของที่ระลึกนำโชคแต่ตัวเอง



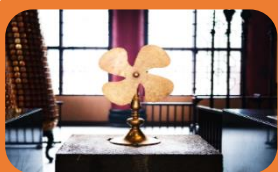
วัดแขกหมิว หรือ วัดกังหัน (Che Kung Temple)



นำท่านเดินทางสู่ **วัดแขกหมิว หรือ วัดกังหัน (Che Kung Temple)** ขอพรเรื่องการเดินทาง ความปลอดภัย สุขภาพแข็งแรง โชคลาภ และเงินทอง วัดตั้งฮ่องกงที่ตั้งมาถึงเมืองไทย เป็นวัดที่มีประวัติศาสตร์ยาวนานกว่า 300 ปี ภายในวัดมีรูปปั้นสีทองเหลืองอร่าม ตั้งตระหง่านทั้งชายและขวาเป็นวัดศักดิ์สิทธิ์ที่มีความเชื่อในเรื่องกังหันลม โดยความหมายของใบพัดทั้ง 4 คือ เดินทางปลอดภัย อายุยืนยาว เงินทองไหลมาเทมาและสมปรารถนาทุกประการ หากหมุนกังหันตามเข็มนาฬิกา 3 รอบ จะพัดพาเอาสิ่งไม่ดีออกชีวิตและนำสิ่งดีๆ เข้ามาแทน

วิธีการไหว้และขอพร

1. เตรียมรูปและเครื่องบูชา สามารถซื้อชุดไหว้และรูปจากบริเวณหน้าวัด
2. ไหว้เทพเจ้าฟ้าดิน หันหน้าออกนอกวัดและไหว้เทพเจ้าฟ้าดิน โดยบอกชื่อ-นามสกุล-วันเดือนปีเกิด และวัตถุประสงค์ที่มา
3. ไหว้องค์แขกง เดินเข้าไปในตัววัดและไหว้องค์แขกง โดยตั้งจิตอธิฐานและขอพร
4. หมุนกังหันลม หากชีวิตไม่ค่อยราบรื่นให้หมุนกังหันลมด้านซ้ายไปขวา แต่หากชีวิตราบรื่นดีและอยากให้รุ่งเรืองเพิ่มขึ้นให้หมุนกังหันลมจากขวาไปซ้าย
5. ตีกลองบริเวณด้านในทั้งสองฝั่งซ้าย-ขวา อย่างละ 3 ครั้ง
6. นำกระดาษขอพรที่เขียนไว้ใส่ลงในกล่องเพื่อฝากทำพิธีในลำดับต่อไป



อธิษฐานขอพรและหมุนกังหันแห่งโชคชะตาให้สิ่งดีๆ เข้ามาในชีวิต

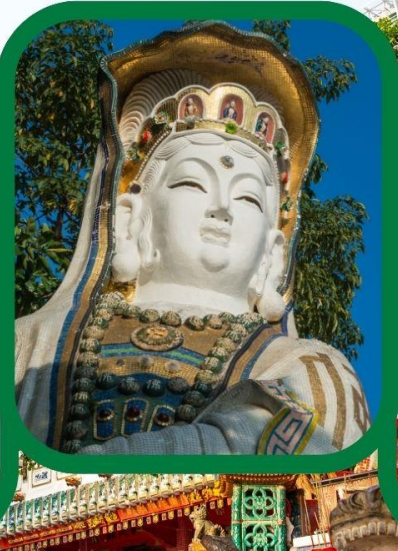
เมื่อหมุนกังหันเสร็จแล้วตีกลอง อีก 3 ครั้ง ดังๆ เพื่อให้เป็นที่รับรู้ทั่วกันทั้งฟ้าดิน และให้พรนั้นสมปรารถนา..

กลางวัน

รับประทานอาหารกลางวัน ณ ภัตตาคาร (มือที่ 3) เมนูพิเศษ.. ชาบูสไตล์ฮ่องกง (บุฟเฟต์เครื่องต้มไม่อัน)



หาดรีพัลส์เบย์ (Repulse Bay)



นำท่านเดินทางสู่ **หาดรีพัลส์เบย์ (Repulse Bay)** นำท่านขอพรเจ้าแม่กวนอิม หนึ่งในเทพที่ชาวฮ่องกงให้ความเคารพนับถืออย่างมาก ไม่ว่าจะขอพรสิ่งใดก็จะสมความปรารถนาทั้งสิ้น เริ่มต้นด้วยการ เดินเข้าวัดด้วยเท้าซ้าย และออกด้วยเท้าขวา เป็นเคล็ดลับที่ชาวฮ่องกง และคนจีนบอกกล่าวคล้ายกับการเดินของเซ็มนาฟิกา ซึ่งจะทำให้ชีวิตเจริญก้าวหน้าขึ้นนั่นเอง ก่อนที่จะเดินเข้าวัดให้แวะเสริมดวงแห่งโชคลาภได้ด้วยการ ลูบลูกแก้วในปากสิงโต ด้านหน้าวัด เพื่อให้มีแต่ความโชคดี หากเดินทางเข้ามาภายในวัดแล้วด้านซ้ายมือ จะเป็นที่ประดิษฐานเจ้าแม่กวนอิม และด้านขวามือ จะเป็นที่ประดิษฐานเจ้าแม่ทับทิม หรือเจ้าแม่ทินเห่า เชื่อว่าเป็นเทพแห่งท้องทะเลที่คอยปกป้องรักษาชาวประมงและยังเป็นเทพแห่งโชคลาภ สามารถขอพรกับเจ้าแม่กวนอิมปางประทานพร, ขอพรให้ป้องกันจากภัยอันตราย กับเจ้าแม่ทับทิม, ขอโชคลาภความมั่งคั่งกับเทพเจ้าไฉ่ซิงเอี้ย, ขอลูกกับพระสังกัจจายน์โพธิสัตว์, เดินข้ามสะพานต่ออายุ, ขอพรเรื่องการเงิน และธุรกิจจากเหรียญเงินโบราณแห่งโชคลาภ และยัง สามารถขอพรเทพเจ้าความรักได้ด้วย เรียกว่ามาทีเดียวได้ขอพรกันครบเลย ไม่ว่าจะใครจะขอพรอันใดก็สมหวัง สมความปรารถนาทุกประการ

วิธีการไหว้และขอพร

1. ขอพรกับเจ้าแม่กวนอิมปางประทานพรความสำเร็จในทุกด้าน

2. ขอพรให้ป้องกันจากภัยอันตรายกับเจ้าแม่ทับทิม
3. ขอโชคลาภความมั่งคั่งกับเทพเจ้าไฉชิงเอี้ย
4. ขอลูกกับพระสังกัจจายน์โพธิสัตว์
5. เดินข้ามสะพานต่ออายุ
6. ขอพรเรื่องการทำงาน และธุรกิจจากเหรียญเงินโบราณแต่งโชคลาภ
7. ขอพรเทพเจ้าความรักได้ด้วย

เรียกว่ามาทีเดียวได้ขอพรกันครบเลย ไม่ว่าจะขอพรอันใดก็สมหวัง สมความปรารถนาทุกประการ



วัดหมั่นโหม่ว (Man Mo Temple)

นำท่านเดินทางสู่ **วัดหมั่นโหม่ว (Man Mo Temple)** วัดเก่าแก่และใหญ่ที่สุดในบรรดาวัดหมั่นโหม่วทั้งหมดของฮ่องกง ตั้งอยู่ในย่าน Sheung Wan ขึ้นชื่อในเรื่องการขอพรด้านการเรียน ภายในวิหารโดดเด่นด้วยชุดรูปแขวนตัดกับฉากหลังสีแดง-ทองอันสง่างาม สร้างขึ้นเพื่อสักการะ **เทพเจ้าหมั่นไต่กวัน (Man)** เทพแห่งการเรียนรู้ (ด้านบู้) และ **เทพเจ้าโหม่วไต่กวัน (Mo)** หรือ เทพกวนอู เทพแห่งสงคราม (ด้านบู๊) บรรยายากาภายในวัดงดงามและแฝงด้วยความศักดิ์สิทธิ์เหนือธรรมชาติ

วิธีการไหว้และขอพร

1. เตรียมรูป ภายในวัดมีจุดให้รับรูปและอุปกรณ์ไหว้ (บางครั้งต้องซื้อชุดไหว้เล็กน้อย) รูปที่นิยมใช้ 3 ดอกต่อเทพเจ้า
2. เริ่มจากไหว้เทพเจ้าหมั่นไต่กวัน (Man) เทพแห่งการเรียนรู้ จุดธูป 3 ดอก ตั้งจิตอธิษฐานเรื่องการเรียน สติปัญญา ความสำเร็จในการสอบและหน้าที่การงานที่เกี่ยวข้องกับวิชาการ ไหว้ 3 ครั้ง แล้วปักธูปในกระถาง
3. ต่อด้วยไหว้เทพเจ้าโหม่วไต่กวัน (Mo) หรือเทพกวนอู เทพแห่งสงครามและความซื่อสัตย์ จุดธูป 3 ดอก อธิษฐานขอความกล้าหาญ ความเข้มแข็ง ปกป้องคุ้มครอง และความสำเร็จในด้านการแข่งขันหรือการต่อสู้ เพื่อเป้าหมาย ไหว้ 3 ครั้ง แล้วปักธูป



นำท่านช้อปปิ้งเพลินใจ **ย่านคอสเวย์เบย์ (Causeway Bay)** แหล่งรวมสินค้าแฟชั่น เครื่องสำอาง และไลฟ์สไตล์ที่ครบครันที่สุดแห่งหนึ่งของฮ่องกง อิสระให้ท่านเลือกซื้อสินค้าจากแบรนด์ยอดนิยมที่กำลังมาแรง อาทิ Stüssy, Mardi Mercredi, Matin Kim, EMIS, Brandy Melville, Carhartt, Patagonia, Subdued และ Marithé + François Girbaud รวมถึงแบรนด์แฟชั่นและสินค้าไลฟ์สไตล์ชื่อดังอีกมากมาย พร้อมเลือกซื้อของฝากและสินค้าพรีเมียมเด็ดเอ็ดิชันที่หาซื้อได้เฉพาะในฮ่องกง ท่ามกลางบรรยากาศอันคึกคักของมหานครที่ไม่เคยหลับไหล ให้ทุกช่วงเวลาของการช้อปปิ้งเต็มไปด้วยความสนุก ความประทับใจ และความคุ้มค่า

คำ **อิสระอาหารค่ำ เพื่อความสะดวกในการท่องเที่ยวและช้อปปิ้ง เนื่องจากโรงแรมตั้งอยู่ในย่านช้อปปิ้งใจกลางเมือง**

ที่พัก **The Cityview Hotel หรือ The Kowloon Hotel หรือ The Kimberley Hotel หรือ B P Internation Hotel หรือ Eton Hotel หรือ Royal Pacific Hotel หรือ Regal Kowloon เทียบเท่าระดับ 4 ดาว**

(โรงแรมที่ระบุในรายการเป็นเพียงโรงแรมที่นำเสนอเบื้องต้นเท่านั้น ซึ่งอาจมีการเปลี่ยนแปลง แต่โรงแรมที่เข้าพักจะเป็นโรงแรมระดับเทียบเท่ากัน)

ในช่วงเช้าอิสระให้ท่านพักผ่อนตามอัธยาศัย เพื่อเติมเต็มความสดชื่นก่อนออกเดินทาง

เช้านี้อิสระให้ท่านได้พักผ่อนและใช้เวลาตามอัธยาศัย โดยสำหรับมื้ออาหารเช้าและอาหารกลางวัน ให้ท่านเลือกรับประทานได้อย่างอิสระ

- 12.00 น. นำท่านเดินทางสู่ **สนามบินนานาชาติฮ่องกง** เขตบริหารพิเศษฮ่องกง แห่งสาธารณรัฐประชาชนจีน
- 16.05 น. นำท่านออกเดินทางสู่ **สนามบินสุวรรณภูมิ** โดยสายการบิน **Cathay Pacific** เที่ยวบินที่ **CX701** (มีบริการอาหารและเครื่องดื่มบนเครื่อง)
- 18.15 น. เดินทางถึง **สนามบินสุวรรณภูมิ** โดยสวัสดิภาพ พร้อมความประทับใจ



อัตราค่าบริการรวม



ค่าตัวโดยสารเครื่องบินไป-กลับ ชั้นประหยัด พร้อมค่าภาษีสนามบินทุกแห่งตามรายการทัวร์ข้างต้น



คุ้มครองการเสียชีวิตจากอุบัติเหตุสูงสุด 2,000,000 บาท
คุ้มครองค่ารักษาพยาบาลจากอุบัติเหตุสูงสุด 500,000 บาท
(เงื่อนไขตามกรมธรรม์) *เงื่อนไขประกันการเดินทาง ค่าประกันอุบัติเหตุและค่ารักษาพยาบาล คุ้มครองเฉพาะกรณีที่ได้รับอุบัติเหตุระหว่างการเดินทางไม่คุ้มครองถึงการสูญเสียทรัพย์สินส่วนตัวและไม่คุ้มครองโรคประจำตัวของผู้เดินทาง และคุ้มครองเฉพาะผู้เดินทางไปกลับพร้อมกรุ๊ปเท่านั้น*



เจ้าหน้าที่บริษัท ๙ คอยอำนวยความสะดวกทุกท่านตลอดการเดินทาง



ค่าประกันวินาศภัยเครื่องบินตามเงื่อนไขของแต่ละสายการบิน



ค่าที่พักห้องละ 2-3 ท่าน ตามโรงแรมที่ระบุไว้ในรายการหรือ ระดับเทียบเท่า



ค่าอาหาร ค่าเข้าชม และ ค่ายานพาหนะทุกชนิดตามที่ระบุไว้ในรายการทัวร์ข้างต้น

- กรณีห้อง TWIN BED (เตียงเดี่ยว 2 เตียง) ซึ่งโรงแรมไม่มีหรือเต็ม ทางบริษัทขอปรับเป็นห้อง DOUBLE BED แทนโดยมี ต้องแจ้งให้ทราบล่วงหน้า
- หากต้องการห้องพักแบบ DOUBLE BED ซึ่งโรงแรมไม่มีหรือเต็ม ทางบริษัทขอปรับเป็นห้อง TWIN BED แทนโดยมี ต้อง แจ้งให้ทราบล่วงหน้า เช่นกัน
- กรณีพักแบบ TRIPLE ROOM 3 ท่าน ท่านที่ 3 อาจเป็นเสริมเตียง หรือ SOFA BED หรือ เสริมพูกที่นอน ทั้งนี้ ขึ้นอยู่กับรูปแบบการจัดห้องพักของโรงแรมนั้นๆ



ค่าน้ำหนักกระเป๋าเดินทางตามสายการบิน กำหนดไว้ที่ 23 กิโลกรัม / ท่าน / ใบ



อัตราค่าบริการไม่รวม



ค่าทำหนังสือเดินทางไทย และเอกสารต่างดาว



ค่าน้ำหนักกระเป๋าเดินทางในกรณีที่เกิดกว่าสายการบินกำหนด



ค่าภาษีน้ำมัน ที่สายการบินเรียกเก็บเพิ่ม ภายหลังจากทางบริษัทฯ ได้ออกตั๋วเครื่องบินไปแล้ว ซึ่งลูกค้าต้องชำระส่วนต่างเพิ่ม *อัตราค่าทัวร์ที่นำเสนอนี้ ได้รวมภาษีน้ำมันและภาษีสนามบินตามอัตราปัจจุบัน ณ วันที่ออกโปรแกรมแล้ว อย่างไรก็ตาม หากก่อนวันเดินทาง ทางสายการบินมีการประกาศปรับขึ้นค่าภาษีน้ำมัน ภาษีสนามบิน หรือมีค่าใช้จ่ายเพิ่มส่วนอื่นๆ (แม้ว่าทางบริษัทฯ จะได้ทำการออกตั๋วเครื่องบินไปแล้วก็ตาม) ทางบริษัทฯ ขอความกรุณาเรียกเก็บค่าใช้จ่ายในส่วนต่างนี้เพิ่มตามความเป็นจริง*



ค่าใช้จ่ายส่วนตัวนอกเหนือจากรายการ เช่น ค่าเครื่องดื่ม, ค่าอาหารที่สั่งเพิ่ม, ค่าโทรศัพท์ ฯลฯ สำหรับท่านที่รับประทานอาหารพิเศษ อาหารเจ หรือไม่ทานเนื้อสัตว์ ไม่ทานหมู ไม่ทานไก่ และมีความจำเป็นให้ทางบริษัท จัดเตรียมอาหารไว้ให้ท่านเป็นพิเศษนอกเหนือจากที่กรุ๊ปจัดไว้ในรายการ ขอสงวนสิทธิ์ในการเรียกเก็บค่าใช้จ่ายเพิ่มเติมตามจริงหน้างาน



ภาษีมูลค่าเพิ่ม 7% และหัก ณ ที่จ่าย 3%



ค่าธรรมเนียมเอกสารเข้าเมืองสำหรับผู้ถือพาสปอร์ตต่างประเทศ

- ใต้หวัน ประกาศยกเลิกวีซ่าให้กับคนไทย ผู้ที่ประสงค์จะพำนักระยะสั้นในรอบ 14 วัน ขยายมาตรการฟรีวีซ่าไปจนถึง 31 กรกฎาคม 2569
- ออสเตรเลีย, มาเก๊า และเวียดนาม ประกาศยกเลิกวีซ่าให้กับคนไทย ผู้ที่ประสงค์จะพำนักระยะสั้นในรอบ 30 วัน



ค่าทิปมัคคุเทศก์ท้องถิ่นและคนขับรถ รวม 1,500 บาท/ท่าน/ทริป (เด็กชำระทิปเท่ากับผู้ใหญ่) ชำระที่สนามบิน

****รวมภาษีน้ำมัน และ ภาษีสนามบินทุกแห่ง ณ วันที่ 01 เม.ย. 69 ****

(หากสายการบินมีการปรับภาษีน้ำมันเพิ่มในภายหลัง ทางบริษัทฯ ขอสงวนสิทธิ์ในการเรียกเก็บส่วนต่างตามจริง)





เงื่อนไขการให้บริการ

1. การเดินทางในแต่ละครั้งจะต้องมีผู้โดยสารจำนวน 9 ท่านขึ้นไป ถ้าผู้โดยสารไม่ครบจำนวนดังกล่าว ทางบริษัทฯ ขอสงวนสิทธิ์ในการเปลี่ยนแปลงราคาหรือยกเลิกการเดินทาง
2. ในกรณีที่ลูกค้าต้องออกตัวโดยสารภายในประเทศ กรุณาติดต่อเจ้าหน้าที่ของบริษัทฯ เพื่อเช็คว่ากรุ๊ปมีการคอนเฟิร์มเดินทางก่อนทุกครั้ง เนื่องจากสายการบินอาจมีการปรับเปลี่ยนไฟล์ทบิน หรือเวลาบิน โดยไม่ได้แจ้งให้ทราบล่วงหน้า ทางบริษัทฯ จะไม่รับผิดชอบใด ๆ ในกรณี ถ้าท่านออกตัวภายในโดยไม่แจ้งให้ทราบและหากไฟล์ทบินมีการปรับเปลี่ยนเวลาบินเพราะถือว่าท่านยอมรับในเงื่อนไขดังกล่าว
3. การชำระค่าบริการ
 - 3.1 กรุณาชำระมัดจำ ท่านละ 10,000 บาท / ช่วงวันหยุดเทศกาล ท่านละ 15,000 บาท
 - 3.2 กรุณาชำระค่าทัวร์เต็มจำนวน ในกรณีที่ค่าทัวร์ราคาต่ำกว่า 10,000 บาท
 - 3.3 กรุณาชำระค่าทัวร์ส่วนที่เหลือ 30 วันก่อนออกเดินทาง ****45 วันก่อนเดินทางสำหรับช่วงสงกรานต์และปีใหม่****
 - 3.4 กรณีวันเดินทางน้อยกว่า 21 วัน หรือราคาทัวร์โปรโมชั่น ต้องชำระค่าทัวร์เต็มจำนวนเท่านั้น
4. กรณีผู้เดินทางที่ต้องการความช่วยเหลือเป็นพิเศษ เช่น การขอใช้วีลแชร์ที่สนามบิน กรุณาแจ้งบริษัทฯ อย่างน้อย 7 วันก่อนการเดินทาง หรือเริ่มตั้งแต่ท่านจองทัวร์ มิฉะนั้นทางบริษัทฯ ไม่สามารถจัดการได้ล่วงหน้า ทางบริษัทฯ ขอสงวนสิทธิ์ในการเรียกเก็บค่าใช้จ่ายตามจริงที่เกิดขึ้นกับผู้เดินทาง (ถ้ามี)
5. กรณีใช้หนังสือเดินทางราชการ (เล่มน้ำเงิน) เดินทางเพื่อการท่องเที่ยวเกี่ยวกับคณะทัวร์ หากท่านถูกปฏิเสธในการเข้า-ออกประเทศใด ๆ ก็ตาม ทางบริษัทฯ ขอสงวนสิทธิ์ไม่คืนค่าทัวร์และรับผิดชอบใด ๆ ทั้งสิ้น
6. **ทางบริษัทฯ ทำหน้าที่เป็นเพียงตัวแทนในการประสานงานการเดินทางเท่านั้น และ ขอสงวนสิทธิ์ปฏิเสธความรับผิดชอบและไม่สามารถคืนเงินค่าบริการหรือชดเชยค่าเสียหายใดๆ ได้ในทุกกรณี สำหรับความสูญเสีย, ความเสียหาย, หรือค่าใช้จ่ายที่เพิ่มขึ้นของนักท่องเที่ยว ซึ่งเกิดจากเหตุสุดวิสัยและปัจจัยที่นอกเหนือการควบคุมของบริษัทฯ อาทิเช่น: ภัยธรรมชาติ, สภาพอากาศแปรปรวน, ภัยสงคราม, การจลาจล, การนัดหยุดงาน, โรคระบาด, การยกเลิก/ล่าช้า/เปลี่ยนแปลงตารางการบิน, ความขัดข้องของการคมนาคม, อุบัติเหตุ, ความเจ็บป่วย, การสูญหายหรือเสียหายของสัมภาระ, ตลอดจนการถูกปฏิเสธการเข้า-ออกเมืองหรือข้อห้ามทางกฎหมายจากเจ้าหน้าที่รัฐ ทั้งนี้ บริษัทฯ จะให้ความช่วยเหลือทางด้านการประสานงานอย่างสุดความสามารถ**



เงื่อนไขอื่นๆ

โปรดตรวจสอบ PASSPORT : กรุณานำพาสปอร์ตติดตัวมาในวันเดินทาง พาสปอร์ตต้องมีอายุไม่ต่ำกว่า 6 เดือน หรือ 180 วัน ขึ้นไปก่อนการเดินทาง และต้องมีหน้ากระดาษอย่างต่ำ 6 หน้า

หมายเหตุ : สำหรับผู้เดินทางที่อายุไม่ถึง 18 ปี และไม่ได้เดินทางกับบิดา มารดา ต้องมีจดหมายยินยอมให้บุตรเดินทางไปต่างประเทศจากบิดาหรือมารดาแนบมาด้วย

รายการทัวร์นี้มีलग ร้านจิวเวลรี่ และ ร้านหยก โดยจะใช้เวลาประมาณ 60 นาที/ร้าน
กรณีถ้าหากลูกค้าไม่มีความประสงค์จะเข้าร้านขายสินค้า หรือหากท่านต้องการแยกตัวออกจากคณะ
ทางบริษัทฯ ขอสงวนสิทธิ์ในการเรียกเก็บค่าใช้จ่ายที่เกิดขึ้นจากท่านเป็นจำนวนเงิน 5,000 บาท/ท่าน
อัตราค่าบริการนี้เฉพาะพาสปอร์ตไทยเท่านั้น ในกรณีพาสปอร์ตต่างชาติ จ่ายเพิ่ม ท่านละ 5,000 บาท





เงื่อนไขการยกเลิก

**กรณีการขอยกเลิกการเดินทาง หรือเลื่อนการเดินทาง นักท่องเที่ยวหรือตัวแทนจำหน่าย(ผู้มีชื่อในเอกสารการจอง) จะต้องแพกซ์ อีเมลล์ หรือ มาเซ็นเอกสารการยกเลิกที่บริษัท ใดๆอย่างใดอย่างหนึ่ง เพื่อเป็นการแจ้งยกเลิกกับทางบริษัทอย่างเป็นทางการเป็นลายลักษณ์อักษร (ทางบริษัทไม่ขอรับยกเลิกการจอง ผ่านทางโทรศัพท์ไม่ว่ากรณีใดๆ)

**กรณีนักท่องเที่ยวหรือตัวแทนจำหน่าย ต้องการขอรับเงินค่าบริการคืน นักท่องเที่ยวหรือตัวแทนจำหน่าย (ผู้มีชื่อในเอกสารการจอง) จะต้องแพกซ์ อีเมลล์ หรือ มาเซ็นเอกสารการขอรับเงินคืนที่บริษัท ใดๆอย่างใดอย่างหนึ่ง เพื่อทำเรื่องขอรับเงินค่าบริการคืน โดยแนบหนังสือมอบอำนาจพร้อมหลักฐานประกอบการมอบอำนาจ หลักฐานการชำระค่าบริการต่างๆ และหน้าสมุดบัญชีธนาคารที่ต้องการให้นำเงินเข้าให้ครบถ้วน โดยมีเงื่อนไขการคืนเงินค่าบริการ ตาม “ประกาศคณะกรรมการธุรกิจนำเที่ยวและมัคคุเทศก์ เรื่อง หลักเกณฑ์เกี่ยวกับการกำหนดอัตราค่าเงินค่าบริการคืนให้แก่นักท่องเที่ยว พ.ศ. 2563” ดังนี้

ยกเลิก ไม่น้อยกว่า 45 วันก่อนการเดินทาง (ไม่นับวันเดินทาง)

คืนเงินค่าทัวร์เต็มจำนวน ยกเว้น ค่าใช้จ่ายที่เกิดขึ้นจริงเพื่อการเตรียมการนำเที่ยว ทั้งหมด เช่น ค่ามัดจำตัวเครื่อง ค่าบริการแลนด์ ต่างประเทศ เป็นต้น

การยกเลิกเดินทางกับกรุ๊ปที่ออกเดินทางช่วงเทศกาลวันหยุด เช่น ปีใหม่, สงกรานต์ เป็นต้น

บางสายการบินมีการกักที่นั่งมัดจำที่นิ่งกับสายการบิน และค่ามัดจำที่ปัก รวมถึงเที่ยวบินพิเศษ เช่น CHARTER FLIGHT **จะไม่มีการคืนเงินมัดจำ หรือ ค่าทัวร์ทั้งหมดที่ชำระแล้ว** ไม่ว่าจะยกเลิกด้วยกรณีใดๆ

ยกเลิก ไม่น้อยกว่า 15-44 วันก่อนเดินทาง (ไม่นับวันเดินทาง)

คืนเงิน 50% ของค่าทัวร์ทั้งหมด ยกเว้น ค่าใช้จ่ายที่เกิดขึ้นจริงเพื่อการเตรียมการนำเที่ยวทั้งหมด เช่น ค่ามัดจำตัวเครื่อง ค่าบริการแลนด์ ต่างประเทศ เป็นต้น

หากท่านงดการใช้บริการรายการใดรายการหนึ่ง หรือไม่เดินทางพร้อมคณะ

ทางบริษัทฯ จะถือว่าท่านสละสิทธิ์ **ไม่อาจเรียกร้องค่าบริการและเงินมัดจำคืน ไม่ว่าจะกรณีใดๆ ทั้งสิ้น**

ยกเลิก น้อยกว่า 15 วันก่อนการเดินทาง

ทางบริษัทฯ ขอสงวนสิทธิ์ ไม่คืนเงินค่าทัวร์ทั้งหมด การจ่ายเงินคืนแก่นักท่องเที่ยวตามข้อกำหนดด้านบน ซึ่งมีการหักเงินในบางส่วนนั้น เนื่องจากทางบริษัทมีค่าใช้จ่ายที่ได้จ่ายจริงเพื่อการเตรียมการนำไปแล้ว เช่น การมัดจำที่นั่งบัตรโดยสารเครื่องบิน การจองที่พัก และ ค่าใช้จ่ายที่จำเป็นอื่นๆ เป็นต้น

กรณีที่กองตรวจคนเข้าเมืองในกรุงเทพฯ และต่างประเทศปฏิเสธการเดินทางออกหรือเข้าประเทศที่ระบุ

บริษัทฯ ขอสงวนสิทธิ์ที่จะไม่คืนค่าทัวร์ ไม่ว่าจะกรณีใดๆ *สำคัญ !! บริษัททำธุรกิจเพื่อการท่องเที่ยวเท่านั้น ไม่สนับสนุนการเดินทางเข้าญี่ปุ่นโดยผิดกฎหมาย ลูกค้าต้องผ่านการตรวจคนเข้าเมืองด้วยตัวของตนเอง โดยมัคคุเทศก์ไม่สามารถช่วยเหลือใดๆได้ทั้งสิ้น *





สำคัญ โปรดอ่านเงื่อนไขที่ท่านควรรทราบ



ข้อมูลสำคัญเกี่ยวกับสายการบิน

การจัดที่นั่งบนเครื่องบินจะถูกกำหนดโดยสายการบิน ซึ่งจะดำเนินการผ่านระบบอัตโนมัติ ผู้โดยสารไม่สามารถเลือกที่นั่งได้ และที่นั่งอาจไม่ได้อยู่ติดกัน ซึ่งบริษัทไม่สามารถเข้าไปจัดการได้แต่อย่างใด



ข้อมูลสำคัญเกี่ยวกับโรงแรมที่พัก

ห้องพักในโรงแรมอาจมีความแตกต่างกัน ดังนั้น ห้องพักประเภทห้องเดี่ยว (Single) ห้องพักคู่ (Twin/Double) และห้องพักสำหรับ 3 ท่าน (Triple) อาจไม่ได้ตั้งอยู่ในอาคารหรือชั้นเดียวกัน



เงื่อนไขและข้อควรทราบอื่นๆ ทัวไปที่ท่านควรรทราบ

รายการทัวร์อาจมีการปรับเปลี่ยนหรือยกเลิกตามสภาพอากาศและความเหมาะสม โดยคำนึงถึงความปลอดภัยของผู้เดินทางเป็นหลัก โดยไม่จำเป็นต้องแจ้งให้ทราบล่วงหน้า

อัตราค่าทัวร์ที่นำเสนอนี้ ได้รวมภาษีน้ำมันและภาษีสนามบินตามอัตราปัจจุบัน ณ วันที่ออกโปรแกรมแล้ว อย่างไรก็ตาม หากก่อนวันเดินทาง ทางสายการบิน มีการประกาศปรับขึ้นค่าภาษีน้ำมัน ภาษีสนามบิน หรือมีค่าใช้จ่ายเพิ่มส่วนอื่นๆ (แม้ว่าทางบริษัทฯ จะได้ทำการออกตั๋วเครื่องบินไปแล้วก็ตาม) ทางบริษัทฯ ขอความกรุณาเรียกเก็บค่าใช้จ่ายในส่วนต่างนี้เพิ่มตามความเป็นจริง

ไม่รับผิดชอบค่าใช้จ่าย ตัวเครื่องบินภายในประเทศทุกกรณี

กรณีที่ท่านเดินทางจากต่างจังหวัด ค่าใช้จ่ายในการเดินทางเช่น ตัวเครื่องบิน รถไฟ รถทัวร์ ที่พัก ไม่ได้ อยู่ในรายการทัวร์ รวมถึงกรณีที่เกี่ยวข้อง (ภายในประเทศ) มีการเปลี่ยนแปลงอันเนื่องมาจาก สายการบินเปลี่ยนแปลงเวลาบิน เกี่ยวข้อง ยกเลิกเที่ยวบิน หรือสาเหตุสุดวิสัยอื่นๆ ทางบริษัทฯ จะไม่รับผิดชอบค่าใช้จ่ายในส่วนนี้



หากทำการชำระเงินแล้ว

ทางบริษัทขอสงวนสิทธิ์ในการถือว่าท่านได้ยอมรับเงื่อนไขดังกล่าวแล้ว และจะไม่มีข้อพิพาทใดๆ เนื่องจากท่านได้ยอมรับเงื่อนไขในการให้บริการแล้ว

สำคัญ!!
กรุณาอ่านเงื่อนไข
แบบท้ายโดยละเอียด
เพื่อประโยชน์สูงสุดของท่าน

