



บริษัท แมกซ์ บิลเลียนทราเวล จำกัด

84-86, ประชาธิปไตย, บางขุนพรหม, พระนคร, กรุงเทพมหานคร 10200



GungMB

081-946-2635

086-354-6299

maxbilliontravel1@gmail.com

www.mb-tour.com

COSTA SERENA



FLY & CRUISE

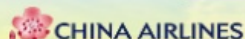
ล่องเรือสำราญเที่ยว ไต้หวัน - ญี่ปุ่น

TAIWAN - JAPAN



จีหลง, ไต้หวัน - นาฮา, ญี่ปุ่น - จีหลง, ไต้หวัน

5 วัน 3 คืน



SPECIAL OFFER

CRTPE_CS06FY



พักผ่อนเรือ 3 คืน

เดินทาง วันที่ 25 - 29 กรกฎาคม 2569

เริ่มต้น ห้องไม่มีหน้าต่างพัสดุ / ท่านละ

29,900.-

✓ ราคาไม่รวมทิปพนักงานเรือ



รถส่วนตัว

พร้อมคนขับเที่ยวอิสระ
ก่อน - หลังล่องเรือ



เที่ยวช่วง
วันหยุด



COSTA SERENA



FLY & CRUISE

ล่องเรือสำราญเที่ยว ไต้หวัน - ญี่ปุ่น

TAIWAN - JAPAN



ซีหลง, ไต้หวัน - นากา, ญี่ปุ่น - ซีหลง, ไต้หวัน

5 วัน 3 คืน



✓ TAIWAN

✓ JAPAN

เดินทาง วันที่ 25 - 29 กรกฎาคม 2569

เริ่มต้น ห้องไม่มีหน้าต่างพัคคู่ / ท่านละ

29,900.-

✓ ราคาไม่รวมทิปพนักงานเรือ

SPECIAL OFFER

CRTPE_CS06FY



พักผ่อนเรือ 3 คืน



รถส่วนตัว



เที่ยวช่วงวันหยุด

พร้อมคนขับเที่ยวอิสระ ก่อน - หลังล่องเรือ



แพคเกจรวมตั๋วเครื่องบิน รวมรถเที่ยวไต้หวัน
 เรือสำราญ Costa Serena
 จีหลง-นาฮา-จีหลง
 เดินทาง 25-29 กรกฎาคม 2569

วัน	ทำเรือ	เวลาถึง	เวลาออก
DYA 1	สนามบินสุวรรณภูมิ	-	-
DAY 2	จีหลง, ไต้หวัน	-	16.00
DAY 3	นาฮา, ญี่ปุ่น	14.00	-
DAY 4	นาฮา, ญี่ปุ่น	-	13.00
DAY 5	จีหลง, ไต้หวัน	08.00	-

วันที่ 25-29 กรกฎาคม 2569 วันหยุด

แบบห้องพัก	ท่านที่ 1 และ 2 ใน ห้อง ท่านละ	ท่านที่ 3 และ 4 ในห้อง (ผู้ใหญ่) ท่านละ	ท่านที่ 3 และ 4 ในห้อง (เด็ก) ท่านละ	พักเดี่ยว ท่านละ
ห้องไม่มีหน้าต่าง ท่านละ	29,900.-	-	-	36,900.-
ห้องมีระเบียง ท่านละ	36,900.-	-	-	49,900.-



Cabin Type



INSIDE CABIN

- Size: 13.9 m²
- Bathroom with shower or bathtub, vanity area and hairdryer
- Comfortable double or single beds (on request)
- Interactive TV, telephone, safe, minibar and air conditioning

SEA VIEW

- Size: 17.7 m²
- Window with sea view
- Bathroom with shower or bathtub, vanity area with hairdryer
- Comfortable double or single beds (on request)
- Interactive TV, telephone, safe, minibar and air conditioning



BALCONY

- Size: 20.4 m²
- Sitting area with sofa
- Bathroom with shower or bathtub, vanity area with hairdryer
- Comfortable double or single beds (on request)
- Interactive TV, telephone, safe, minibar and air conditioning

วันเสาร์ที่ 25 กรกฎาคม 2569

สนามบินสุวรรณภูมิ

22.30 น. เช็กอินด้วยตนเอง ณ สนามบินสุวรรณภูมิ อาคารผู้โดยสารขาออก ชั้น 4 **สายการบิน EVA Air (BR)** โดยมีเจ้าหน้าที่ของสายการบินคอยต้อนรับและอำนวยความสะดวกในการเช็กอิน

23.30 น. เช็กอินด้วยตนเอง ณ สนามบินสุวรรณภูมิ อาคารผู้โดยสารขาออก ชั้น 4 **สายการบิน China Air (CI)** โดยมีเจ้าหน้าที่ของสายการบินคอยต้อนรับและอำนวยความสะดวกในการเช็กอิน

วันอาทิตย์ที่ 26 กรกฎาคม 2569

จีหลง-เช็กอินขึ้นเรือ Costa Serena

01.35 น. เดินทางสู่ ไต้หวันโดยสายการบิน **EVA Air (BR)** เที่ยวบินที่ BR206 (มีอาหารและเครื่องดื่มบริการบนเครื่อง)

06.20 น. เดินทางถึง สนามบินเถาหยวน ประเทศไต้หวัน ผ่านพิธีการตรวจคนเข้าเมือง (เวลาท้องถิ่นเร็วกว่าประเทศไทย 1 ชั่วโมง)

หรือ

02.40 น. เดินทางสู่ ไต้หวันโดยสายการบิน **China Air (CI)** เที่ยวบินที่ CI838 (มีอาหารและเครื่องดื่มบริการบนเครื่อง)

07.35 น. เดินทางถึง สนามบินเถาหยวน ประเทศไต้หวัน ผ่านพิธีการตรวจคนเข้าเมือง (เวลาท้องถิ่นเร็วกว่าประเทศไทย 1 ชั่วโมง)

คนขับรถส่วนตัวรอรับท่าน ณ สนามบินเถาหยวน จากนั้นนำท่านเดินทางเข้าสู่เมืองไทเปหรือจีหลง โดยท่านสามารถอิสระท่องเที่ยวตามอัธยาศัย (เส้นทาง: สนามบิน - ไทเป - จีหลง) ภายในระยะเวลา 5 ชั่วโมง (รวมบริการรถพร้อมคนขับ) ไม่ว่าจะเป็นช้อปปิ้ง รับประทานอาหาร หรือเที่ยวชมสถานที่ต่าง ๆ ตามต้องการ ได้เวลาอันสมควร คนขับรถนำท่านเดินทางสู่ท่าเรือจีหลง เพื่อเตรียมตัวลงเรือสำราญ (กรณีใช้รถเกินเวลา 5 ชั่วโมง ชำระเพิ่ม 2,000 NT/ชั่วโมง)

12.00-14.30 น. **เช็กอินลงเรือ Costa Serena** เมื่อขึ้นเรือแล้วอิสระพักผ่อนตามอัธยาศัย ท่านสามารถเลือกร่วมกิจกรรมหรือใช้บริการต่าง ๆ บนเรือได้ตามตารางกิจกรรมของเรือ **เคาน์เตอร์เช็กอินจะปิดก่อนเรือออก 1 ชั่วโมง เวลาเช็กอินจะมีแจ้งในตัวเรืออีกครั้ง กรุณาตรงต่อเวลา**

📍 Keelung East Passenger Terminal, No.1, Chung-Cheng Road, Keelung 20202, Taiwan R.O.

🚗 ใช้เวลาเดินทางจากสนามบินนานาชาติเถาหยวน (TPE) ประมาณ 1 ชั่วโมง

15:00 น. ก่อนเรือออก 1 ชั่วโมงจะมีการซ้อม safety drill เป็นการซักซ้อมขั้นตอนการอพยพกรณีเกิดเหตุฉุกเฉิน

16.00 น. ทุกท่านเข้าร่วมฟัง Safety drill ได้ที่จุดรวมพลที่แจ้งไว้ใน Cruise Card ของท่าน
เรือ Costa Serena ออกเดินทางจากท่าเรือจีหลง มุ่งหน้าสู่นาฮา ประเทศญี่ปุ่น
อิสระพักผ่อนบนเรือตามอัธยาศัย เลือกใช้บริการสรวายน้ำ ฟิตเนส ชมการแสดงดนตรีสด และร่วม
กิจกรรมสนุก ๆ กับพนักงานเรือหรือจะลองเสี่ยงโชคในคาสิโนได้ตลอดวัน



Costa | **COSTA SERENA**

FLEET OVERVIEW

Length	Width	Gross Tonnage	Decks	Cabins	Passenger Capacity
290.2 m	35.5 m	114.147 GT	14	1,508	3,800



วันจันทร์ที่ 27 กรกฎาคม 2569 นaha – ญี่ปุ่น

ช่วงเช้า อิสระพักผ่อน และเลือกรับประทานอาหารเข้านบนเรือตามอัยาศัย

14.00 น. **เรือเทียบท่าที่นาฮา นaha (Naha) เมืองนาฮา** เป็นเมืองหลวงของจังหวัดโอกินาวา ประเทศญี่ปุ่น มีความเป็นเอกลักษณ์และ วัฒนธรรมที่หลากหลาย ท่านสามารถเลือกใช้บริการรถบัสรับส่งของเรือ เพื่อเข้าไปเที่ยว ย่านถนนโคคุโซโดริ (มีค่าใช้จ่ายเพิ่มเติม) หรือใช้บริการรถแท็กซี่เพื่อเข้าไปเที่ยวในเมืองนาฮาได้

ย่านช้อปปิ้งแนะนำ - ถนนโคคุโซโดริเป็นย่านช้อปปิ้งที่มีชื่อเสียงที่สุดของนาฮา เต็มไปด้วยมีร้านค้าท้องถิ่น ขายของฝาก ร้านอาหาร ร้านกาแฟ และสินค้าพื้นเมือง อิสระช้อปปิ้งบนถนนโคคุโซโดริตามอัยาศัย หรือเลือกซื้อของที่ห้างดองกี้ ที่มีสินค้าหลากหลายครบทุกประเภท ตั้งแต่ของ ใช้ประจำวัน เครื่องสำอาง ขนมท้องถิ่น ตัวอาคารตั้งอยู่ใจกลางย่านโคคุโซ โดริ



ของฝากขึ้นชื่อจากนาฮา (Okinawa / Naha)

- 1) ทาร์ตมันม่วง – Beni Imo Tart ของดังประจำจังหวัด แป้งทาร์ตหอม ๆ กับไส้ มันม่วงหวานละมุน มีแพคเกจสวย ๆ พกพาง่าย เก็บได้หลายวัน เหมาะสุด ๆ สใหรับฝาก
- 2) ชูราอุมิ ซอลต์ (เกลือทะเลโอกินาวา) เกลือจากน้ำทะเลโอกินาวา รสละมุน มีทั้งแบบธรรมดาและแบบผสมสมุนไพร ใช้ปรุงอาหารหรือโรยสแตก ดีมาก ๆ
- 3) ผ้าทอนิชินะ / ผ้าสีครามริวกิว ผ้าพื้นเมือง งานทอมือ ลายเฉพาะของ โอกินาวา
- 4) เครื่องราง “ชิซา” (Shisa) สิงโตคู่สไตลริวกิว ตั้งไว้หน้าบ้านหรือโต๊ะ ทำงานเพื่อความเป็นสิริมงคล มีทั้งแบบไม้ เซรามิก และแบบพวงกุญแจ



**** คินนี้เรือจอดค้างคินที่นาฮา ประตุเข้าออกเรือมีเวลาเปิดปิดกรุณาเช็คเวลาบนเรืออีกครั้ง****

ค่ำ รับประทานอาหารค่ำบนเรือ หลังอาหารพักผ่อนหรือเลือกร่วมกิจกรรมต่าง ๆ บนเรือตามอัยาศัย

วันอังคารที่ 28 กรกฎาคม 2569

นาสา - ญี่ปุ่น

ช่วงเช้า	อิสระพักผ่อน ที่เมืองนาสา และเลือกรับประทานอาหารเช้าบนเรือตามอัธยาศัย
12.00	เดินทางกลับขึ้นเรือ Costa Serena
13.00	อำลานาสา เดินทางสู่จีหลง ใต้หวัน

วันสุดท้ายก่อนลงจากเรือ



ทางเรือจะแจ้งเวลาและสถานที่ให้รับหนังสือเดินทางคืน หรืออาจจะนำคืนไว้ในห้องพักของท่าน เช็ข้อมูลจากเอกสารในห้องพัก



เคลียร์ค่าใช้จ่ายบนเรือให้เรียบร้อย เพื่อความรวดเร็วตอนลงจากเรือ ท่านสามารถเช็คค่าใช้จ่ายที่เกิดขึ้นได้จาก แอป หน้าจอทีวีในห้อง และทางเรือจะมี statement ส่งไว้ที่ห้องพักของท่าน

- ท่านที่ใช้บัตรเครดิตเช็คค่าใช้จ่ายว่ามียอดเรียกเก็บตรงกับการใช้จ่ายที่เกิดขึ้น หากไม่ถูกต้องให้ติดที่ Guest Service ทันที หากยอดถูกต้องแล้วยอดเงินจะตัดบัตรที่ผูกไว้โดยตรง
- ท่านที่ใช้เงินสดฝากเครดิตไว้กับทางเรือ หากมียอดเงินใช้จ่ายเกินกว่าที่ฝากไว้ให้ไปชำระเพิ่มเติม หรือหากมียอดเงินเหลืออยู่ให้ไปรับคืน โดยทางเรือจะมีแจ้งสถานที่และเวลาในการชำระ-คืนเงินสำหรับท่านที่ใช้เงินสด



เรือจะนำ Tag ติดกระเป๋ามาให้ทุกท่านในห้องพัก ใช้สำหรับติดกระเป๋าเดินทางใบใหญ่ เพื่อให้พนักงานนำกระเป๋าไปที่ท่าเรือ

- หากท่านมีความประสงค์จะให้พนักงานนำกระเป๋าไปที่ท่าเรือ ให้ท่านเก็บกระเป๋าเดินทางใบใหญ่และติด Tag นำไปวางไว้หน้าห้องในช่วงกลางคืน ทางเรือจะแจ้งเวลาให้วางกระเป๋าอีกครั้ง และอย่าลืมนำกระเป๋าใบเล็กหรือเป้ เพื่อใส่ชุดนอน ยา และของใช้ส่วนตัวที่จำเป็น
- หากท่านประสงค์จะถือกระเป๋าออกจากเรือเองในตอนเช้า สามารถทำได้ โดยไม่ต้องวางกระเป๋าไว้หน้าห้อง

วันพุธที่ 29 กรกฎาคม 2569

จีหลง - ใต้หวัน

เช้า	รับประทานอาหารเช้าที่ห้องอาหารบนเรือ ก่อนลงจากเรือเซ็คทรัพย์สิน ของมีค่า และของใช้ต่างๆ ให้ครบถ้วน เมื่อลงจากเรือแล้วจะไม่สามารถกลับขึ้นเรือได้อีก
08.00 น.	เรือเทียบท่าที่จีหลงประเทศใต้หวัน ลงจากเรือรับกระเป๋า และตรวจเช็คสิ่งของสัมภาระให้ครบถ้วนอีกครั้ง
09.00 น.	คนขับรถส่วนตัวรอรับท่าน ณ ท่าเรือจีหลง จากนั้นนำท่านเดินทางเข้าสู่เมืองไทเปหรือจีหลง โดยท่านสามารถอิสระท่องเที่ยวตามอัธยาศัย (เส้นทาง: สนามบิน - ไทเป - จีหลง) ภายในระยะเวลา 8 ชั่วโมง (รวมบริการรถพร้อมคนขับ) ไม่ว่าจะเป็น ช้อปปิ้ง รับประทานอาหาร หรือเที่ยวชมสถานที่ต่าง ๆ ตามต้องการ ได้เวลาอันสมควร คนขับรถนำท่านเดินทางสู่สนามบินเถาหยวน (กรณีใช้รถเกินเวลา 8 ชั่วโมง ชำระเพิ่ม 2,000 NT/ชั่วโมง)

- 20.45 น. เดินทางสู่ กรุงเทพฯโดยสายการบิน **EVA Air (BR)** เที่ยวบินที่ BR205 (มีอาหารและเครื่องดื่มบริการบนเครื่อง)
- 23.30 น. เดินทางถึง สนามบินสุวรรณภูมิ ประเทศไทย
หรือ
- 22.40 น. เดินทางสู่ ไต้หวันโดยสายการบิน **China Air (CI)** เที่ยวบินที่ CI837 (มีอาหารและเครื่องดื่มบริการบนเครื่อง)
- 01.25 น. +1 เดินทางถึง สนามบินสุวรรณภูมิ ประเทศไทย
-

อัตรานี้รวม

- ค่าห้องพักบนเรือ 3 คืน พร้อมอาหารบนเรือในห้องอาหารที่กำหนดวันละ 3 มื้อ
- ค่าภาษีท่าเรือ PORT CHARGE
- การแสดงและสิ่งอำนวยความสะดวกบนเรือ
- ค่าตัวเครื่องบิน กรุงเทพฯ-ไทเป-กรุงเทพฯ
- รถรับส่งที่ไต้หวันตามชั่วโมงที่กำหนด

อัตรานี้ไม่รวม

- Japan International Tourist Tax of 3,000 JPY per pax ชำระบนเรือ
- ค่าทิปพนักงานเรือ 11 EUR/คืน รวม 3 คืน เป็นเงิน 33 EUR
- ค่าทำหนังสือเดินทางไทย และค่าธรรมเนียมสำหรับผู้ถือพาสปอร์ตต่างชาติ
- ค่าวีซ่าไต้หวัน และวีซ่าญี่ปุ่น (ถ้ามี)
- ค่าอาหาร และเครื่องดื่มสั่งพิเศษ
- ค่าใช้จ่ายอื่นๆ ที่มีได้ระบุไว้ในรายการ เช่น ค่าซักรีด โทรศัพท์ ค่ามินิบาร์ ฯลฯ
- ภาษีมูลค่าเพิ่ม 7% และภาษีหัก ณ ที่จ่าย 3%

เอกสารที่ใช้ในการเดินทาง

- หนังสือเดินทางที่มีวันกำหนดอายุใช้งานเหลือไม่น้อยกว่า 6 เดือน นับจากวันที่จะออกเดินทาง

การจอง และการชำระเงิน

- ชำระเต็มจำนวนเนื่องจากเป็นราคาโปรโมชั่นจากทางเรือ และไม่สามารถคืนเงินทุกกรณี

เงื่อนไขการจองทัวร์

1. กรณีที่กองตรวจคนเข้าเมืองทั้งที่กรุงเทพฯ และในต่างประเทศปฏิเสธมิให้เดินทางออกหรือเข้าประเทศที่บริษัทระบุในรายการ เดินทาง บริษัทฯ ขอสงวนสิทธิ์ไม่คืนค่าบริการไม่ว่ากรณีใด ๆ
2. ค่าเรือเป็นแบบเหมาจ่ายกับบริษัทเรือในต่างประเทศ ไม่สามารถคืนเงินค่าทัวร์ในทุกกรณี
3. ทางบริษัทฯ จะไม่รับผิดชอบใด ๆ ทั้งสิ้น หากเกิดสิ่งของสูญหายจากการโจรกรรม และ/หรือ เกิดอุบัติเหตุที่เกิดจากความประมาทของตัวนักท่องเที่ยวเอง
4. ทางบริษัทฯ สามารถเปลี่ยนแปลง ราคา และรายการท่องเที่ยว ตามประกาศของกัปตันในระหว่างการเดินทาง
5. เมื่อท่านตกลงชำระเงินไม่ว่าทั้งหมดหรือบางส่วนกับทางบริษัทฯ ทางบริษัทฯ จะถือว่าท่านได้ยอมรับในเงื่อนไขข้อตกลงต่างๆ ที่ได้ระบุไว้แล้วทั้งหมด

จำเป็นต้องอ่านโดยละเอียดก่อนซื้อค่ะ

หมายเหตุ

- สำหรับผู้เดินทาง พาสปอร์ต ต้องมีอายุมากกว่า 6 เดือน (180 วัน) นับจากวันเดินทาง
- สตรีที่มีอายุครรภ์ตั้งแต่ 24 สัปดาห์ ทางเรือขอสงวนสิทธิไม่อนุญาตให้ขึ้นเรือ
- สำหรับเด็กอายุต่ำกว่า 6 เดือน ทางเรือขอสงวนสิทธิไม่อนุญาตให้ขึ้นเรือ
- ในกรณีชาวต่างชาติกรุณาตรวจสอบเรื่องวีซ่าก่อนจอง และ ต้องมีวีซ่าพร้อมก่อนเดินทาง (ไม่รวมในค่าใช้จ่าย)
- การอนุมัติวีซ่าขึ้นอยู่กับความสมบูรณ์ของเอกสารของแต่ละบุคคล และ เป็นเอกสิทธิ์ของทางสถานทูต
- กรณีที่เจ้าหน้าที่ตรวจคนเข้าเมืองไม่อนุญาตให้ผู้เดินทางเข้าหรือออกประเทศ ทางบริษัทฯ ไม่สามารถคืนค่าเรือให้ได้
- ****สำคัญ**** บริษัทฯ ขอสงวนสิทธิที่จะไม่คืนเงินค่าทัวร์ที่ท่านชำระมาแล้ว หากท่านถูกปฏิเสธการเข้าเมืองอันเนื่องมาจากการกระทำที่ส่อไปในทางผิดกฎหมาย หรือการหลบหนีเข้าเมือง ฯลฯ ทั้งนี้ลูกค้าทุกท่านต้องผ่านการตรวจคนเข้าเมืองด้วยตัวของท่านเอง และการพิจารณาเป็นของเจ้าหน้าที่ตรวจคนเข้าเมืองเท่านั้น
- ระหว่างการเดินทางท่องเที่ยว หากท่านไม่ใช้บริการใดๆ ไม่ว่าทั้งหมดหรือบางส่วน ทางบริษัทฯ ถือว่าท่านสละสิทธิและไม่สามารถขอคืนค่าบริการได้
- บริษัทฯ สงวนสิทธิในการที่จะไม่รับผิดชอบต่อค่าชดเชยความเสียหาย อันเกิดจากเหตุสุดวิสัยที่ทาง บริษัทฯ ไม่สามารถควบคุมได้ เช่น การนัดหยุดงาน, จลาจล, การล่าช้าหรือยกเลิกของเที่ยวบิน, การเปลี่ยนแปลงโปรแกรมการท่องเที่ยวให้เหมาะสมตามสภาพอากาศและฤดูกาล
- บริษัทฯ สงวนสิทธิในการเปลี่ยนแปลงโปรแกรมตามความเหมาะสม ซึ่งเป็นไปตามโปรแกรมการเดินทางของทางเรือเป็นหลัก โดยการเปลี่ยนแปลงดังกล่าวไม่จำเป็นต้องแจ้งให้ทราบล่วงหน้า ทั้งนี้จะคำนึงถึงความปลอดภัยของผู้เดินทางเป็นสำคัญ
- หากท่านได้ทำการจอง และ ชำระเงินมัดจำหรือ เต็มจำนวนแล้ว ทางบริษัท ถือว่าท่านยอมรับในเงื่อนไขที่ระบุไว้ข้างต้น



ห้องอาหารหลัก (Main Restaurant)



BUFFET RESTAURANT

ห้องอาหารบุฟเฟ่ต์ชั้น9
มีบริการ มื้อเช้า, มื้อเที่ยง และมื้อเย็น
บางวันมีบริการอาหารว่างและน้ำชาตอนบ่าย

VESTA RESTAURANT

ห้องอาหารหลักชั้น3 (523 ที่นั่ง), ชั้น4 (252 ที่นั่ง)
มีอาหารเช้าบริการอาหาร Buffet
มีมื้อเที่ยงและมื้อเย็นบริการอาหาร a la carte



CERES RESTAURANT

ห้องอาหารชั้น3 (738 ที่นั่ง), ห้องอาหารชั้น4 (387 ที่นั่ง)
มีอาหารเช้าบริการอาหาร Buffet
มีมื้อเที่ยงและเย็นบริการอาหาร a la carte

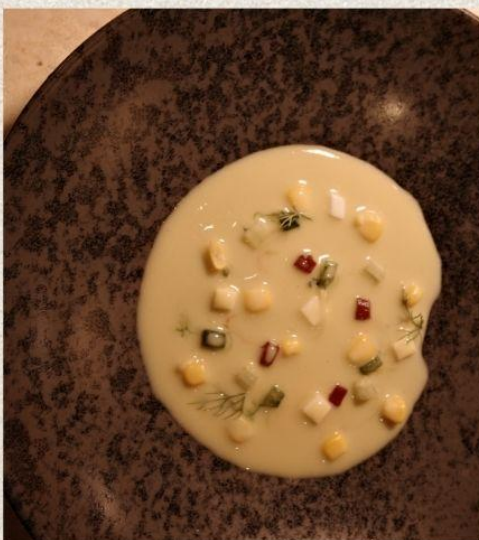


Specialty Dining



ARCHIPELAGO

ห้องอาหารพิเศษแบบ Fine Dining โดยเชฟระดับ Michelin Star
ร้านที่ให้บริการ เมนูลิ้มลองแบบ 5 คอร์ส ซึ่งแต่ละคอร์สถูกออกแบบมาให้เล่าเรื่องราวของ
เส้นทางการล่องเรือและแรงบันดาลใจจากปลายทางต่างๆ ที่เรือกำลังเดินทางไป



Specialty Dining



SUSHINO

ร้านอาหารพิเศษสไตล์ญี่ปุ่นบนเรือชั้นที่ 5 ที่เสิร์ฟอาหารญี่ปุ่นโดยเฉพาะ เพิ่มทางเลือกให้คุณรักอาหารญี่ปุ่นบนเรือ ซึ่งเป็นคอมโบที่ลงตัวกับเส้นทางในเอเชีย



PUMMID'ORO

ร้านพิซซ่าแบบอิตาลีเลียนแบบๆ เสิร์ฟพิซซ่าที่อบสดใหม่จากเตา ใช้วัตถุดิบคุณภาพและสูตรแบบต้นตำรับ นอกจากนี้พิซซ่าก็มี อาหารเรียกน้ำย่อยอิตาลีคลาสสิก และของหวาน เช่น panna cotta หรือ Nutella pizza และยังมีกิจกรรมบนโต๊ะสำหรับเด็ก



กิจกรรมบันเทิงบนเรือ

(Entertainment)



Cupido Lounge



Gelateria Amarillo



GYM



Minerva Piano Bar



Casino



Pidcana Centrale



Secret Bar



Solemio



Theatre

กิจกรรมบันเทิงบนเรือ

(Entertainment)



Shop

📍 ชั้น 5

บนเรือมีร้านค้าปลอดภาษี Duty free
จำหน่ายสินค้าแบรนด์เนม, น้ำหอม,
เครื่องสำอาง, นาฬิกา,



Pool

📍 ชั้น 9, 11

บนเรือมีสระว่ายน้ำทั้งหมด 3 จุด



Spa

📍 ชั้น 11, 12

ที่ชั้น 2 มีห้องสปาที่มีทั้งบริการนวด
ผ่อนคลายและห้องซาวหน้า
(มีค่าใช้จ่ายเพิ่ม)



Theatre

📍 ชั้น 3,4,5

โรงละครขนาดใหญ่ มีการแสดงต่างๆ
เป็นประจำทุกคืน

Cabin Type



INSIDE CABIN

- Size: 13.9 m²
- Bathroom with shower or bathtub, vanity area and hairdryer
- Comfortable double or single beds (on request)
- Interactive TV, telephone, safe, minibar and air conditioning

SEA VIEW

- Size: 17.7 m²
- Window with sea view
- Bathroom with shower or bathtub, vanity area with hairdryer
- Comfortable double or single beds (on request)
- Interactive TV, telephone, safe, minibar and air conditioning



BALCONY

- Size: 20.4 m²
- Sitting area with sofa
- Bathroom with shower or bathtub, vanity area with hairdryer
- Comfortable double or single beds (on request)
- Interactive TV, telephone, safe, minibar and air conditioning