



บริษัท แมกซ์ บิลเลียนทราเวล จำกัด

84-86, ประชาธิปไตย, บางขุนพรหม, พระนคร, กรุงเทพมหานคร 10200



GungMB

☎ 081-946-2635 ☎ 086-354-6299 ✉ maxbilliontravel1@gmail.com 🌐 www.mb-tour.com



🇯🇵 BJ-USJ261018

THE BETTER AUTUMN

—EXTREAM USJ OSAKA TOKYO—

สัมผัสญี่ปุ่นฤดูใบไม้เปลี่ยนสี ครบทั้งธรรมชาติ เมืองดัง และสวนสนุก

วันหยุดปียะ

18-25 ตุลาคม 2569

88,900



kiyosato terrace



นาบะนะโนะซาโตะ



กิจกรรมเก็บแอปเปิ้ล



หมู่บ้านมาโกเมะจุกุ



พิพิธภัณฑ์โคคุคุงิ

🛩️ ออนเซ็น 2 คั้น 🍷 นน.กระบะเป้า 23 กก.X2 ☀️ **8Days 5Night**

กิจกรรมขับG-KART | สวนสนุกยูนิเวอร์แซลสตูดิโอ | แอร์รี่พอดเตอร์สตูดิโอ
โทกิฟรีเมียมเอ้าท์เล็ต | ซุปป์ิงชินโซมาชิ | ชินจุกุ ชิบูย่า ห้างไดเวอร์ซิตี | ปิ้งย่างพรีเมียมROKKASEN

โตเกียว 1 วัน อิสระช้อปปิ้ง/เลือกซื้อทัวร์เสริม DISNEYLAND



THE BETTER AUTUMN

—EXTREAM USJ OSAKA TOKYO—

สัมผัสญี่ปุ่นฤดูใบไม้เปลี่ยนสี ครบทั้งธรรมชาติ เมืองดัง และสวนสนุก

วันหยุดปีละ

18-25 ตุลาคม 2569

88,900



kiyosato terrace



นาบะนะโนะซาโตะ



กิจกรรมเก็บแอปเปิ้ล



หมู่บ้านมาโกเมะจุกุ



พิพิธภัณฑ์โคยูกัง

ออนเซ็น 2 คั้น มน.กระเป๋า 23 กก.X2 8Days 5Night

กิจกรรมขับG-KART | สวนสนุกยูนิเวอร์แซลสตูดิโอ | แอร์รี่พอดเตอร์สตูดิโอ
โทกิฟรี่เมียมเอ่าท์เล็ท | ซุปป์ิงชินโซมาชิ | ซินจุกุ ชิบุย่า ห้างไดเวอร์ซิตี | ปังย่างฟรีเมียมROKKASEN

โตเกียว 1 วัน อีสระช้อปปิ้ง/เลือกซื้อทัวร์เสริม DISNEYLAND

HIGHLIGHT



พิพิธภัณฑ์สัตว์น้ำไคยุคัง



นาบะนะโนะซาโตะ



มาโกเมะจุกุ



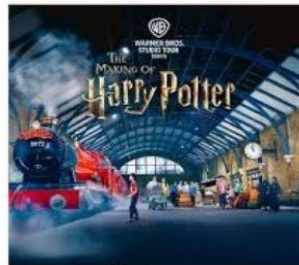
UNIVERSAL STUDIO



ดิโยซาโตะเทอเรส



เก็นแอมเบ็ค



แฮร์รี่ พอตเตอร์ สตูดิโอโตเกียว



กิจกรรมขับโกคาร์ท



JL 728 (00.30)

JL 728 (07.55)

JL 033 (00.10)

JL 033 (05.05)

BKK

→ **ขาไป** →

KIX

HND

← **ขากลับ** ←

BKK

กรุงเทพฯ

คันทัน (โอซาก้า)

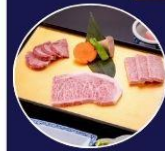
ฮาเนดะ (โตเกียว)

กรุงเทพฯ

สายการบินที่ได้รับรางวัลชั้นประหยัดที่ดีที่สุดในโลกสะดวกสบาย อาหาร และความบันเทิง



RECOMMENDED



บุฟเฟ่ต์ ซาบุมสไตล์ญี่ปุ่น



ปิ้งย่างพรีเมียม ROKKASEN เนื้อคุณภาพ



UNIVERSAL STUDIO JAPAN & HARRY POTTER STUDIO TOKYO



KANSAI & KANTO



ออนเซน 2 คัน



น้ำดื่มฟรี วันละ 1ขวด



น้ำหนัก 2 ใบละ 23 กก



บิน ฟลูเซอร์วิส



15 ท่าน ออกเดินทาง



4 ดาว มาตรฐานญี่ปุ่น



พักใจกลาง แหล่งช้อปปิ้ง



ไม่บังคับ ภาษี



ไซตกรุป 20-25 ท่าน



ไม่ลง ร้านช้อป

กำหนดการเดินทาง	ผู้ใหญ่พักห้องละ 2 ท่าน	เด็กมีเตียงพักกับผู้ใหญ่ 1-2 ท่าน[อายุ 7-12 ปี]	เด็กไม่มีเตียงพักกับผู้ใหญ่ 2 ท่าน[อายุ 2-6 ปี]	พักเดี่ยวเพิ่ม	JOINLAND
18-25 ต.ค. 2569 (ไฮด์กรุปปกติ 20 ท่าน)	88,900.- หยุดปิยะมหาราช	88,900.-	82,900.-	13,900.-	60,900.-
จัดกรุปส่วนตัว 4-6ท่าน (ใช้รถตู้ ไม่รวมตัว)	ราคาเริ่มต้น 99,000.-	99,000.-	93,000.-	13,900.-	-
หมายเหตุ ราคานี้เป็นราคารวมภาษีน้ำมัน 14,000 บาท ณ วันที่ 24 เม.ย.69 กรณีออกตัวก่อนการเดินทางแล้วมีการปรับเปลี่ยนราคาน้ำมันตามสถานการณ์โลกทางบริษัทขอสงวนสิทธิ์ในการเก็บค่าใช้จ่ายเพิ่มเติมตามการเปลี่ยนแปลงของภาษี ณ วันนั้น					

วันที่	โปรแกรมการเดินทาง	เข้า	บ่าย	ค่ำ	โรงแรม
1	กรุงเทพฯ-สนามบินสุวรรณภูมิ	-	-	-	-
2	สนามบินคันไซ-พิพิธภัณฑ์สัตว์น้ำไคยุคัง- ช้อปปิ้งชินไซบาชิ	✈	L	D	THE PARK FRONT HOTEL UNIVERSAL STUDIO JAPAN หรือเทียบเท่า
3	สวนสนุกยูนิเวอร์แซลสตูดิโอ-เมืองนาโกย่า-ชม อุโมงค์ไฟนาบะนะโนะซาโตะ-แช่น้ำแร่	B	X	H	NAGASHIMA HOTEL หรือเทียบเท่า 🍷
4	โทกิพริเมียมเฮ้าท์เล็ด-หมู่บ้านมาโกเมะจุกุ- กิจกรรมเก็บแอปเปิ้ล-แช่น้ำแร่	B	L	H	SHIRAKABA IKENOTAIRA หรือเทียบเท่า 🍷
5	นั่งกระเช้าห้อยขาชมวิวคิยาซาโตะ เทอเรส- กิจกรรมขับG-KART- เมืองโตเกียว-ช้อปปิ้งชินจุกุ **ปิ้งย่างพรีเมียมROKKASEN**	B	L	D	HOTEL GROOVE SHINJUKU หรือเทียบเท่า
6	อิสระช้อปปิ้งหรือซื้อทัวร์เสริมดีสนีย์แลนด์ [วันอิสระไม่ใช้รถบัส เดินทางโดยรถไฟไม่รวมค่า รถไฟในการเดินทาง]	B	X	X	HOTEL GROOVE SHINJUKU หรือเทียบเท่า
7	แฮร์รี่ พอตเตอร์ สตูดิโอ โตเกียว-ช้อปปิ้งชิบูย่า-ห้าง ไดเวอร์ซิตี (กันดั้ม)-สนามบินฮาเนดะ	B	X	X	
8	กรุงเทพฯ	✈			

วันที่หนึ่ง : กรุงเทพฯ – สนามบินสุวรรณภูมิ

21.00 น. นัดหมายพบกันที่สนามบินสุวรรณภูมิ ประตูหมายเลข 6 เคาน์เตอร์ P เจแปนแอร์ไลน์
จุดนัดพบ ป้ายบริษัททัวร์ เจ้าหน้าที่บริการช่วยเหลือสัมภาระและกระเป๋าเดินทาง

เที่ยวบินขาไป JL 728 BKK-KIX 00.55-08.10

เที่ยวบินขากลับ JL 033 HND-BKK 00.00-05.05

**** การจัดที่นั่งของกลุ่มเป็นไปตามเงื่อนไขของสายการบิน ทางทัวร์ไม่สามารถจัดที่นั่งได้ ****

**** บริการท่านด้วยอาหารแบบ FULL SERVICE โหลดสัมภาระท่านละ 2 ชั้น ชั้นละ 23 กิโล****



****สำคัญสำหรับการจองทัวร์ สำหรับอาหารทุกมื้อรบกวนทุกท่านในคณะโปรดระบุบุคคลว่าไม่ทานเนื้อวัว / เนื้อหมู / ปลาดิบ / มังสวิรัติ / หรือ แพ้อาหารประเภทใดบ้าง มีผลต่อการจัดอาหารให้ในบางมื้อที่เป็นอาหารท้องถิ่นที่ไม่สามารถเปลี่ยนแปลงหน้างานได้ ****

วันที่สอง : สนามบินคันไซ – พิพิธภัณฑ์สัตว์น้ำไคยุคัง – ช้อปปิ้งชินไซบาชิ

00.55 น. ออกเดินทางสู่สนามบินคันไซ ด้วยเที่ยวบิน JL 728 สายการบินเจแปนแอร์ไลน์

ใช้เวลาเดินทางประมาณ 40 นาที (44 กม.) พิพิธภัณฑ์สัตว์น้ำไคยุคังที่ จาลองสภาพแวดล้อมทาง

ธรรมชาติของมหาสมุทรที่ใหญ่ที่สุดในโลกอย่างมหาสมุทรแปซิฟิกและผืนน้ำโดยรอบ เลือกแต่ละภูมิภาคของ

แนวเทือกเขารอบมหาสมุทรแปซิฟิก และนำมาเลี้ยงในตู้ปลาขนาดใหญ่ ตู้ปลาในพิพิธภัณฑ์ ถูกจัดเรียง ให้

แต่ละตู้สอดคล้องกับตำแหน่งทางภูมิศาสตร์ที่แท้จริงของมหาสมุทรแปซิฟิก สิ่งมีชีวิตประมาณ 30,000 ตัว

จาก 620 สายพันธุ์ถูกจัดแสดงในตู้ปลา เช่นตู้ปลา "มหาสมุทรแปซิฟิก" ใจกลางอาคาร มีฉลามวาฬแหวก

ว่ายอย่างสงบบนตู้ปลา "ป่าแห่งญี่ปุ่น" ที่มีน้ำตกไหลและพืชพรรณเขียวชอุ่ม ตู้ปลา "ทะเลเทศมัน" มีโลมา

คาคาวาอาศัยอยู่ ตามหาเสน่ห์ของแมงกะพรุนที่ไซน "กาแล็กซีแมงกะพรุน" และ "โซนขั้วโลกเหนือ" ซึ่งมี

แมวน้ำอาศัยอยู่ก็เป็นที่นิยม



กลางวัน รับประทาน อาหารกลางวัน ณ ร้านอาหารญี่ปุ่น

ใช้เวลาเดินทางประมาณ 20 นาที (9 กม.) ซ้อปปิ้ง ณ ย่านชินไซบาชิ (SHINSAIBASHI) ให้ท่านเพลิดเพลินกับการช้อปปิ้งสินค้ามากมายหลายชนิดทั้งแบรนด์เนม และสินค้าญี่ปุ่น และย่านสตรีทฟู้ด บนถนน โดทงบุริ อาหารขึ้นชื่อของเมืองโอซาก้า เช่น ทาโกยากิ โอโคโนมียากิ ราเมน คิริซิคัตสุ และอีกมากมาย



ใช้เวลาเดินทางประมาณ 20 นาที (12 กม.)

ค่ำ รับประทานอาหารค่ำ ณ ร้านอาหารญี่ปุ่น

 เข้าพัก ณ โรงแรม THE PARK FRONT HOTEL UNIVERSAL STUDIO JAPAN หรือเทียบเท่า

★★★★



วันที่สาม : สวนสนุกยูนิเวอร์แซลสตูดิโอเจแปน – เมืองนาโกย่า

เช้า รับประทาน อาหารเช้า ณ ห้องอาหารของโรงแรม

ใช้เวลาเดินทางจากโรงแรม 5 นาที (200 ม.) นำท่านเดินทางสู่ ยูนิเวอร์แซลสตูดิโอ ร่วมสนุกทำทายกับเครื่องเล่นหลากหลายชนิดตื่นเต้น ระทึกใจจากหนังดังที่ท่านชื่นชอบ อัปเดตเครื่องเล่นใหม่ MARIO และสนุกไปกับ ฉากเพลิงไหม้จากเรื่อง “แบ็คดราฟท์” ล่องเรือผจญภัยกับไดโนเสาร์จากเรื่อง “จูราสสิคพาร์ค” นั่งเรือเพื่อพบกับความน่าสะพรึงกลัวเหมือนอยู่ในเหตุการณ์จริงกับ “จอร์” ใช้ทุนสร้างมหาศาลกว่า 1,500 ล้านบาท (เฉพาะจอร์) และสนุกสนานไปกับเครื่องเล่นภาคใหม่ของ “สไปเดอร์แมน” ที่รอให้ท่านพิสูจน์ความมันส์ พร้อมทั้งพบกับโซนใหม่ “วันเดอร์แลนด์” เป็นโซนสวนสนุกสไตล์ครอบครัวให้ท่านได้เพลิดเพลินกับตัวการ์ตูนสุดน่ารักชื่อดังของญี่ปุ่น Hello Kitty, Snoopy, Sesame Street หรือให้ท่านพบกับโซน “HARRY POTTER” ที่สร้างเพื่อเอาใจเหล่าสาวกของแฮร์รี่พ็อตเตอร์ ให้ท่านได้เข้าไปสัมผัสบรรยากาศของโลกเวทมนตร์ในฉากต่างๆจากภาพยนตร์ หรือจะมันส์สุดเหวี่ยงไปกับเหล่ามินเนียนตัวเหลืองที่ออกมาโชว์ความน่ารักแบบสาวกไม่ควรพลาด



เพื่อให้ลูกค้าได้สนุกกับเครื่องเล่นอย่างเต็มที่ให้ทุกท่านอิสระรับประทานอาหารกลางวันตามอัธยาศัย

*** ให้ท่านสนุกสนานในสวนสนุกจนถึงเวลา 15.00 และเดินทางสู่เมืองนาโกย่า ***

ใช้เวลาเดินทางประมาณ 2.30 ชม (183 กม.) ชมอุโมงค์ไฟนาบะนะโนะซาโตะ Nabana no sato สวยตระการตา ทั้งกลางวันและกลางคืน สวรรค์บนดินแห่ง Mie อีกหนึ่งแหล่งท่องเที่ยวที่ห้ามพลาด ไฮไลค์หลักคือ งานประดับไฟตอนกลางคืน นับว่าเป็นงานประดับไฟที่ยิ่งใหญ่ที่สุดของญี่ปุ่น



ค่า รับประทานอาหาร ค่า ณ ห้องอาหารโรงแรม

 เข้าพัก ณ โรงแรม NAGASHIMA HOTEL หรือเทียบเท่า 

หลังจากรับประทานอาหารให้ท่านได้ผ่อนคลาย ความเมื่อยล้ากับการเช่าออนเซนตามอัธยาศัย

****กรณีพักออนเซนบริเวณลูกค้าแจ้งล่วงหน้าหากไม่สามารถนอนพื้นทาดามีได้ หรือต้องการริเคสเตียง เนื่องจากที่พักออนเซนส่วนใหญ่เป็นแบบพื้นและบางโรงแรมหากต้องการริเคสเตียงอาจมีค่าใช้จ่ายเพิ่มเติม****

三重県立水郷自然公園 / 長島温泉



ホテルナガシマ



วันที่สี่ : โทกิพรีเมียมเอาท์เล็ต – หมู่บ้านมาโกะเมะจูกุ – กิจกรรมเก็บแอปเปิ้ล – แช่น้ำแร่

เช้า รับประทานอาหารเช้า ณ ห้องอาหารของโรงแรม

ใช้เวลาเดินทางประมาณ 1.10 ชม (88 กม.) โทกิ พรีเมียม เอาท์เล็ต ร้านค้าแบรนด์เนมชั้นสูงถูกจัดสรรมาเพื่อให้ภาพลักษณ์ของคุณเหมือนเมืองโคโลราโด เรียงรายไปด้วยร้านค้ากว่า 140 ร้านที่จำลองในเหมือนกับถนนที่สวยงามของโคโลราโด มีสินค้าเอาท์เล็ตทั้งแบรนด์ญี่ปุ่นและแบรนด์ต่างประเทศ คุณสามารถเพลิดเพลินกับการช้อปปิ้งได้ตลอดทั้งวัน มีสิ่งของที่คุณสามารถเลือกได้อย่างมากมายไม่เฉพาะแต่สินค้าแฟชั่นเท่านั้นแต่ยังมีของตกแต่งภายในรวมถึงเครื่องสำอางค์ด้วย



กลางวัน รับประทานอาหารกลางวัน ณ ร้านอาหารญี่ปุ่น

ใช้เวลาเดินทางประมาณ 40 นาที (52.6 กม.) หมู่บ้านมาโกะเมะจุกุ หมู่บ้านสไตล์เอโดะเล็ก ๆ ไร่ไวน์น่ารัก ในหุบเขาคิโซ ที่นี่เป็นหมู่บ้านพักแรมซามูไรพร้อมโรงน้ำชาดั้งเดิมตั้งในถนนเส้นหลักสมัยก่อน “ถนนนากาเซนโด (Nakasendo)” เส้นทางที่ทอดยาวจากเกียวโต ถึงโตเกียว(เอโดะ) ภูเขาหินและฉากหลังเป็นหุบเขา ปัจจุบันบ้านเรือนต่างๆเปิดเป็นร้านค้าเล็กๆ ทั้งขนม ของฝาก และอาหารท้องถิ่นให้ท่านได้เพลิดเพลิน



ใช้เวลาเดินทางประมาณ 40 นาที (45 กม.) กิจกรรมเก็บแอปเปิ้ล ให้ท่านได้ลิ้มรสแอปเปิ้ลสายพันธุ์ต่างๆ หวานอมเปรี้ยวตามแบบญี่ปุ่น คนญี่ปุ่น ถือว่าเป็นผลไม้ที่ต้องไม่พลาดในช่วงฤดูกาลไปไม่เปลี่ยนสี



ใช้เวลาเดินทางประมาณ 2 ชม (133 กม.)

ค่า รับประทาน อาหารเย็น ณ ห้องอาหารโรงแรม



เข้าพัก ณ โรงแรม SHIRAKABA IKENOTAIRA HOTEL หรือเทียบเท่า 

หลังจากรับประทานอาหารให้ท่านได้ผ่อนคลาย ความเมื่อยล้ากับการเช่าออนเซนตามอัยาศัย

****กรณีพักออนเซนบริเวณลูกค้าแจ้งล่วงหน้าหากไม่สามารถนอนพื้นทาคามีได้ หรือต้องการริเคสเตียง เนื่องจากที่พักออนเซนส่วนใหญ่เป็นแบบพื้น และบางโรงแรมหากต้องการริเคสเตียงอาจมีค่าใช้จ่ายเพิ่มเติม****



วันที่ทำ : นั่งกระเช้าห้อยขาชมวิวคิยาซาโตะ เทอเรส – กิจกรรมขับ G-KART –
เมืองโตเกียว – ซ้อปิ้งชินจูกุ ****ปิ้งย่างพรีเมียมROKKASEN****

เช้า รับประทาน อาหารเช้า ณ ห้องอาหารของโรงแรม

ใช้เวลาเดินทางประมาณ 1 ชม (52.6 กม.) นั่งกระเช้าห้อยขาชมวิวคิยาซาโตะ เทอเรส ที่นี่คือจุดชมวิวบนภูเขา ที่สูงกว่า 1,900 เมตรเหนือระดับน้ำทะเล ตื่นตาตื่นใจกับวิวพานอรามาสุดอลัง ทั้งเทือกเขา สายหมอก และที่พิเศษสุดคือวิวภูเขาไฟฟูจิแบบเต็มๆ ตา นอกจากนี้ให้ท่านได้สัมผัส สัมผัสความตื่นเต้นเร้าใจกับกิจกรรมขับโกคาร์ท ลงเขาจากการพุ่งลงมาจากความสูง 1,700 เมตร สู่ทิวทัศน์อันงดงามของ ภูเขาไฟฟูจิ

****ความสวยงามของใบไม้เปลี่ยนสีขึ้นอยู่กับสภาพอากาศ ณ ขณะนั้น****



กลางวัน รับประทานอาหารกลางวัน ณ ร้านอาหารญี่ปุ่น

ใช้เวลาเดินทางประมาณ 2.40 ชม (168 กม.) ซอปปิงชินจูกุ แหล่งช้อปปิ้งยอดฮิตที่คนไทยไม่มีใครไม่รู้จัก มีสินค้านานาชนิด อาทิเช่น สินค้าอิเล็กทรอนิกส์กล้องถ่ายรูป นาฬิกาชื่อดัง CASIO, SEIKO ณ ร้าน BIG CAMERA หรือ SAKURAYA, เสื้อผ้า ข้าวของเครื่องใช้ ภายใต้แบรนด์ MUJI, กระเป๋า หรือ รองเท้าแฟชั่น, เครื่องสำอางค์ชื่อดังของญี่ปุ่น SHISHEDO, KANEBO, SEKISE, SKII และช้อปปิ้งสุดมันส์ ณ ร้าน 100 Yen อย่างจุใจ นอกจากนี้ปัจจุบันยังมี **แมวยักษ์ Giant Cat** แบบ 3D โผล่กลางแยก ให้เป็นแลนด์มาร์คและมุมเช็คอินใหม่ๆของย่าน และล่าสุดที่เทียวอัพเดทใหม่ใจกลางย่านคือ **KABUKICHO TOWER** ตึกที่รวม แหล่งกินดื่มแบบสไตล์เอโดะ โรงหนังศูนย์รวมความบันเทิงที่คุณสามารถเพลิดเพลินกับเกมคิบตุ๊กตาที่ใหญ่ที่สุดในชินจูกุ



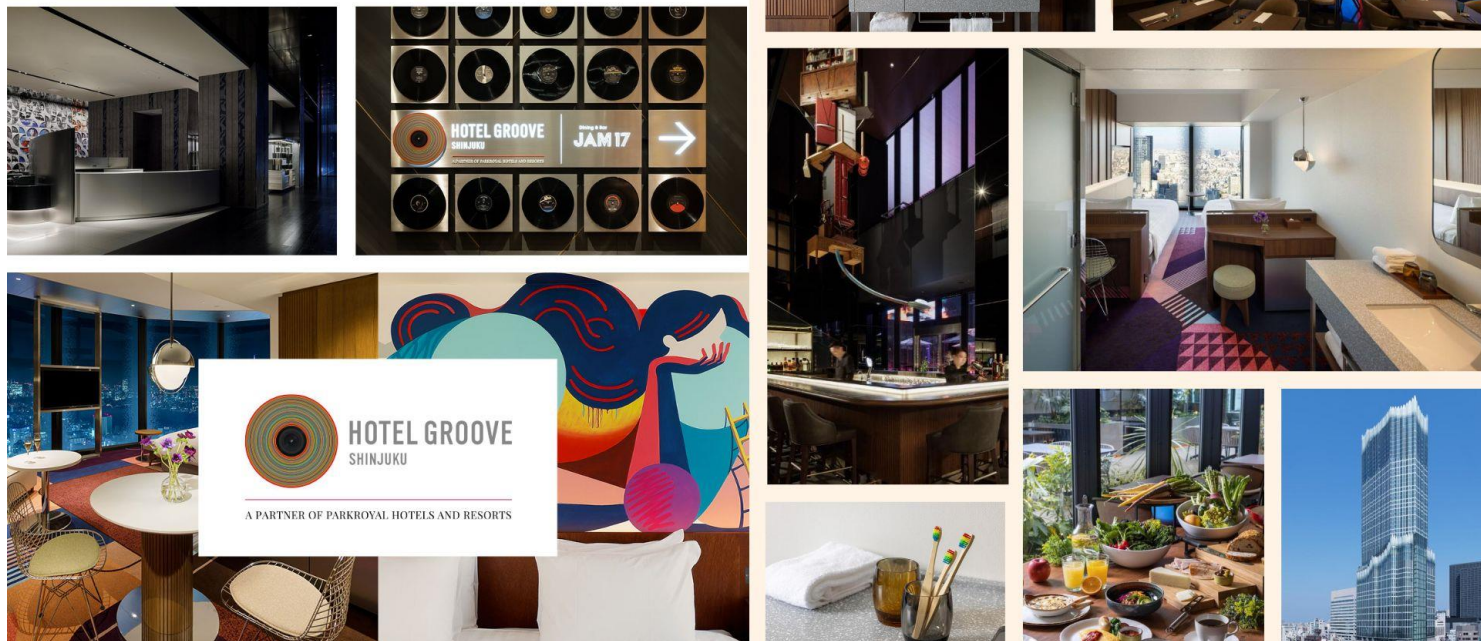
ค่า รับประทาน อาหารค่ำ ณ ร้าน ROKKASEN บริการท่านด้วยบุฟเฟ่ต์ปิ้งย่างมีอพิเศษ ทานไม่อั้นแนะนำโดยรายการทีวีแชมป์เปี้ยน ไม่ว่าจะปิ้งเนื้อวัวอย่างดี เนื้อหมูคัสดพิเศษ ชุดอาหารทะเลสด กุ้งตัวใหญ่ หมึกสด หอยเชลล์พิเศษ ผักสด สลัดผัก ซุป ไอศกรีม



เข้าพัก ณ โรงแรม **HOTEL GROOVE SHINJUKU** หรือเทียบเท่า ★★★★★



A PARTNER OF PARKROYAL HOTELS AND RESORTS



วันที่หก : อิสระช้อปปิ้งหรือช้อปปิ้งเสริมดิสนีย์แลนด์

[วันอิสระไม่ใช้รถบัส เดินทางโดยรถไฟไม่รวมค่ารถไฟในการเดินทาง]

เช้า รับประทานอาหารเช้า ณ ห้องอาหารของโรงแรม

อิสระเต็มวันหรือ ช้อปปิ้งเสริมโตเกียวดิสนีย์แลนด์ *** (ไกด์บริการส่ง) ต้องซื้อตั๋วดิสนีย์กับบริษัทเท่านั้น

!!! *** เพิ่มผู้ใหญ่ท่านละ 3,000 บาท / เด็ก 2,500 บาท ไม่รวมค่ารถไฟในการเดินทาง

[ราคาอาจมีการเปลี่ยนแปลง]

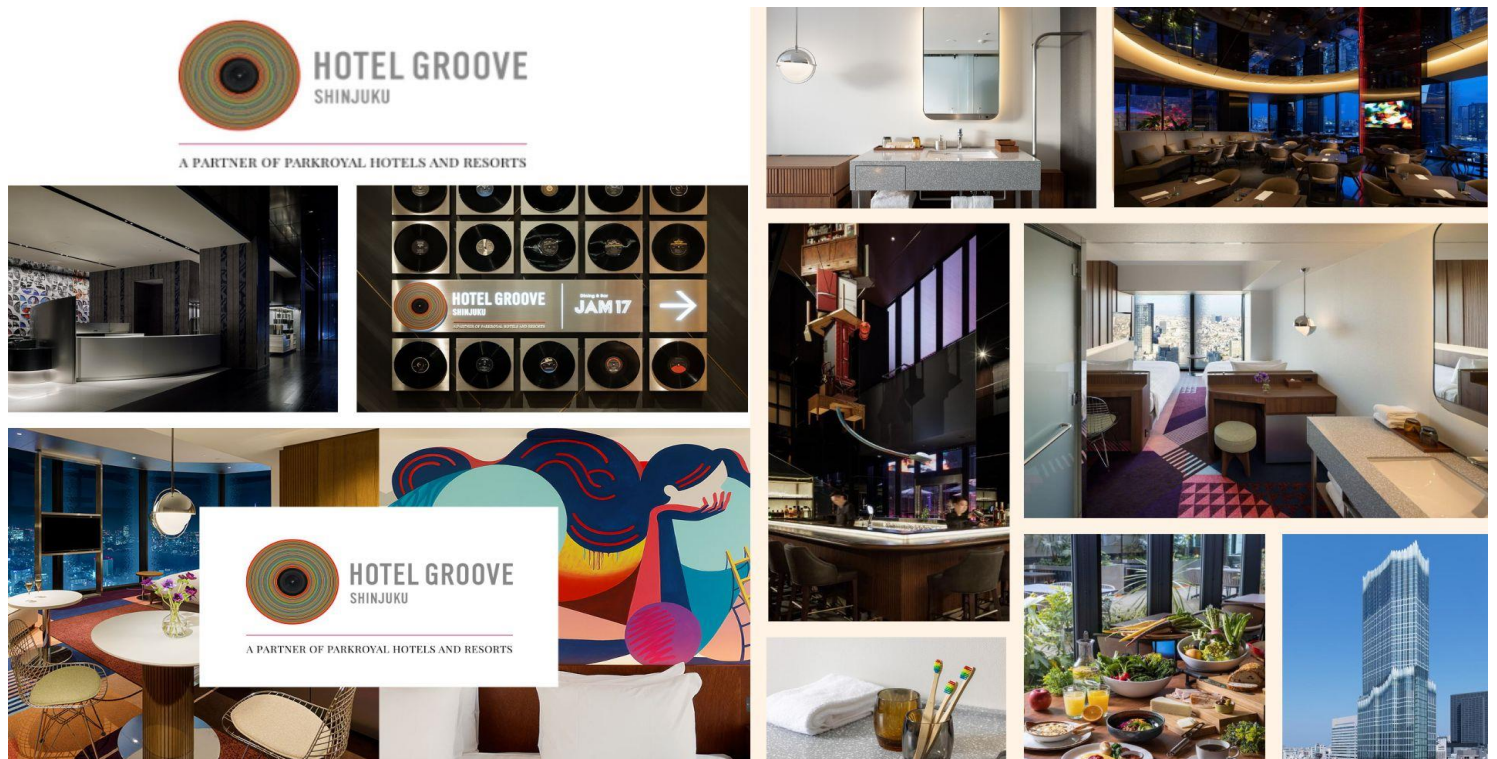
โตเกียวดิสนีย์แลนด์ โลกแห่งจินตนาการของราชาการ์ตูนญี่ปุ่นให้ท่านสนุกสนานกับเครื่องเล่นนานาชนิด ผจญภัยในดินแดนต่างๆ ให้ท่านเล่นเครื่องเล่นตัวใหม่จากภาพยนตร์การ์ตูนเรื่องดัง Toy Story ชมฉากรบกลางทะเลคาริเบียนในดินแดนโจรสลัดจากภาพยนตร์ The Pirate of Caribbean เขย่าขวัญกับบ้านผีสิงใน Haunted Mansion สนุกเหมือนอยู่ในอวกาศ SPACE MOUNTAIN อีกทั้งยังจะได้สัมผัสกับตัวการ์ตูน ออกจากวอลดิสนีย์ อย่าง มิกกี้เมาส์ มินนี่เมาส์ พร้อมผองเพื่อน



สำหรับท่านที่เลือกที่จะอิสระในเมืองโตเกียว ท่านสามารถสอบถามข้อมูลการเดินทางจากมัคคุเทศก์ เพื่อความสะดวกในการเดินทาง หรือข้อป้ังในย่านการค้าอันทันสมัยของมหานครโตเกียวศูนย์รวมวัยรุ่นแห่งช้อปป้ังชื่อดัง ย่านฮาราจุกุ ท่านจะได้พบกับการแต่งตัวที่เป็นเอกลักษณ์ แหวกแนว ตามสไตล์วัยรุ่นญี่ปุ่น เพลิดเพลินกับการช้อปป้ังกับร้านค้าหลากหลายสองฝั่งถนนทาเคชิตะ และ โอโมเตะซันโด อิสระช้อปป้ังต่อย่าน“ชิบูย่า” ย่านวัยรุ่นชื่อดังอีกแห่งของมหานครโตเกียวท่านจะได้ตื่นตาตื่นใจกับแฟชั่นทันสมัยของหนุ่มสาวชาวแดนปลาดิบจากร้านค้ามากมาย มากกว่า 100 ร้านค้า และ “ตึก 109” ตึกชื่อดังที่เป็นสัญลักษณ์ของย่านนั้น

ค้ำ อิสระรับประทานอาหารกลางวันและ อาหารค่ำตามอัธยาศัย

 **เข้าพัก ณ โรงแรม HOTEL GROOVE SHINJUKU หรือเทียบเท่า★★★★**



วันที่เจ็ด : แฮร์รี่พอร์ตเตอร์ วอร์เนอร์ บราเธอร์ส โตเกียว – ซ้อปปีงชิบูย่า – ห้างไดเวอร์ซิตี(กันดั้ม) – สนามบินฮาเนดะ

เช้า รับประทาน อาหารเช้า ณ ห้องอาหารของโรงแรม

ใช้เวลาเดินทางประมาณ 30 นาที (7.4 กม.) แฮร์รี่พอร์ตเตอร์ วอร์เนอร์ บราเธอร์ส โตเกียว เยี่ยมชม แหล่งท่องเที่ยวในร่มของแฮร์รี่ พอตเตอร์ที่ใหญ่ที่สุดในโลก ที่วอร์เนอร์ บราเธอร์ส สตูดิโอ โตเกียว ซึ่งเป็น วอร์เนอร์ บราเธอร์ส สตูดิโอแห่งแรกในเอเชีย สำรวจห้องโถงใหญ่, ตรอกไดแอกอน และรถไฟสายด่วนฮอกวอตส์บริเวณชานชาลาที่ 9¾ ชมคอสมตูม, อุปกรณ์ประกอบฉาก และสเปเชียลเอฟเฟกต์ที่ใช้ในการถ่ายทำ ภาพยนตร์ สุดตระการตา นอกจากนี้มีกิจกรรมด้านในให้ได้ร่วมสนุกอีกมากมาย เรียกได้ว่าแฟนพันธ์แท้แฮร์รี่ ต้องห้ามพลาด



กลางวัน เพื่อไม่รบกวนเวลาซ้อปปีงอิสระรับประทานอาหารกลางวันตามอัธยาศัย

ใช้เวลาเดินทางประมาณ 40 นาที (13.7 กม.) อิสระซ้อปปีงย่าน“ชิบูย่า” ย่านวัยรุ่นชื่อดังอีกแห่งของมหานครโตเกียวท่านจะได้ตื่นตาตื่นใจกับแฟชั่นทันสมัยของหนุ่มสาวชาวแดนปลาดิบจากร้านค้ามากมาย มากกว่า 100 ร้านค้า และ “ตึก 109” ตึกชื่อดังที่เป็นสัญลักษณ์ของย่านนั้น แนะนำปัจจุบันมีแลนด์มาร์คแห่งใหม่ใจกลางย่าน คือ จุดชมวิว SHIBUYA SKY (ไม่รวมค่าเข้าชม)



ใช้เวลาเดินทางประมาณ 20 นาที (11.7 กม.) ไดเวอร์ซิตีโอโดบะ ให้ท่านได้อิสระซ้อปปีงในแหล่งซ้อปปีงขนาดใหญ่ที่มีร้านค้าต่าง ๆ มารวมตัวกันถึง 154 ร้าน อาทิเช่น Coach, H&M, Chloe, Uniqlo, Zara ,

Daiso 100 Yen, Onitsuka และยังมีห้างให้เลือกเดินทั้ง AQUA CITY , VENUS FORT, DECKให้ท่านได้เพลิดเพลินกับการช้อปปิ้ง



ได้เวลาอันสมควรนำท่านเดินทางสู่สนามบินฮาเนดะ เพื่อเดินทางกลับกรุงเทพฯ

วันที่แปด : สนามบินฮาเนดะ – กรุงเทพฯ

00.00 น. ออกเดินทางสู่ สนามบินสุวรรณภูมิ ด้วยเที่ยวบิน JL 033 สายการบินเจแปนแอร์ไลน์

05.05 น. เดินทางถึง สนามบินสุวรรณภูมิ ประเทศไทย โดยสวัสดิภาพและความประทับใจ

*** กรุ๊ปการันตีออกเดินทาง 15 ท่าน กรณีไม่ถึงจำนวน ขอปรับราคาทัวร์หรือยกเลิกการเดินทาง ***

**** โปรแกรมอาจจะมีการปรับเปลี่ยนตามความเหมาะสมของสภาพอากาศและฤดูกาล ****

อัตราค่าบริการนี้รวม



ค่าตัวเครื่องบินไป-กลับตามสายการบินที่ระบุ พร้อมคณะ รวมภาษีน้ำมันและสนามบิน



ค่าน้ำหนักกระเป๋าเข้าตามี่สายการบินกำหนดไป-กลับ กรณีเกินลูกค้าต้องเป็นผู้รับผิดชอบค่าใช้จ่าย



ค่าบริการน้ำแร่วันละ 1 ขวด (ประเทศญี่ปุ่น) ยกเว้นวันอิสระของทัวร์



ค่าจ้างมัคคุเทศก์บริการตลอดการเดินทาง



ค่ารถโค้ชปรับอากาศตามขนาดของกรุ๊ปทัวร์ และตามที่รายการระบุ



ค่าห้องพักโรงแรม 2 ท่าน*ข้อมูลสำคัญโรงแรม*



ค่าอาหารตามที่รายการระบุ



ค่าเข้าชมสถานที่ต่าง ๆ ตามรายการที่กำหนด



รวมภาษีมูลค่าเพิ่ม 7% และหัก ณ ที่จ่าย 3% เฉพาะค่าบริการ



ค่าประกันภัยการเดินทางต่างประเทศ(อุบัติเหตุ) เงื่อนไขตามกรมธรรม์ วงเงินสูงสุด 1,000,000 บาท

อัตราค่าบริการนี้ไม่รวม



ค่าทำหนังสือเดินทางและเอกสารต่างตัวต่าง ๆ



ค่าทำวีซ่า (กรณีทางรัฐบาลญี่ปุ่นให้กลับมาใช้วีซ่า ผู้เดินทางต้องเสียค่าใช้จ่ายเพิ่มเติม)



ค่าใช้จ่ายที่เป็นส่วนตัว ที่ไม่ระบุไว้ในรายการ เช่น ค่าโทรศัพท์ ค่าซักรีด เป็นต้น



ค่าภาษีน้ำมัน ที่สายการบินเรียกเก็บเพิ่ม ภายหลังจากทางบริษัทได้ออกตั๋วแล้ว



ค่าประกันภัยการเดินทางต่างประเทศ(สุขภาพ) เงื่อนไขวงเงินตามกรมธรรม์



ค่าน้ำหนักกระเป๋าเกินกำหนด ลูกค้าต้องเป็นผู้รับผิดชอบค่าใช้จ่าย



ค่าทิปมัคคุเทศก์ และ คนขับรถ ตลอดการเดินทาง (ไม่บังคับทิปแล้วแต่ความพึงพอใจของลูกค้า)



ค่าอัพเกรดที่นั่ง หรือซื้อที่นั่งเพิ่มเติม ลูกค้าต้อง เสียค่าใช้จ่ายเพิ่มเติมตามที่สายการบินกำหนด



ค่าใช้จ่ายเพิ่มเติมที่เกิดขึ้นจากเหตุสุดวิสัย ซึ่งไม่ใช่ความผิดพลาดในการดำเนินงานของทางบริษัทฯ อาทิเช่น สถานการณ์อันเนื่องมาจากสภาพอากาศ อุบัติเหตุ และอื่น ๆ



กรุณาศึกษารายละเอียดทั้งหมดก่อนทำการจอง

เพื่อความถูกต้อง และ ความเข้าใจตรงกันระหว่างลูกค้า และบริษัทฯ ทัวร์ เมื่อท่านตกลงชำระมัดจำ หรือ ค่าทัวร์ทั้งหมดกับทางบริษัทฯ แล้ว ทางบริษัทฯจะถือว่าท่านได้ยอมรับเงื่อนไข ข้อตกลงต่างๆทั้งหมด





ข้อมูลสำคัญเกี่ยวกับโรงแรมญี่ปุ่น (ปัจจุบัน) โปรดทำความเข้าใจรายละเอียดของห้องพัก



- โรงแรมในประเทศญี่ปุ่นส่วนใหญ่มีห้องพักขนาดเล็ก
- กรณีห้องพักต่างประเภทกัน อาจจะไม่ได้อยู่ในชั้นเดียวกัน ขึ้นอยู่กับผังของโรงแรมนั้นๆ
- โดยปกติแล้วโรงแรมจะจัดห้องพักสำหรับ 2 ท่าน เป็นห้องพักเตียงคู่ (TWN) *กรณีต้องการห้องเตียงเดี่ยวสำหรับ 2 ท่าน (DBL) จะขึ้นอยู่กับประเภทห้องพักของโรงแรมนั้น และขึ้นอยู่กับการจัดการห้องของโรงแรม และขีดห้องอาจมีขนาดเล็กกว่าประเภทห้องพักเตียงคู่ (TWN)*
- ในกรณีห้องพักเดี่ยว 1 ท่าน (SGL) ส่วนใหญ่จะเป็น 1 เตียงขนาด 3.5-5 ฟุต หาก ณ วันที่เข้าพักห้อง 1 เตียงไม่เพียงพอ ทางโรงแรมอาจจัดห้องพัก 2 เตียงสำหรับท่าน
- โรงแรมประเภทเรียวกังจะมีห้องพักเป็นแบบ “Japanese Style นอนพื้น” หรือ “Western Style นอนเตียง” *ขึ้นอยู่กับจัดการของทางโรงแรม บางโรงแรมกรณีต้องการนอนแบบ Western Style อาจมีค่าใช้จ่ายเพิ่ม*
- หากมีความประสงค์จะจองพัก 3 ท่าน/ห้อง (ห้องเตียงคู่+ที่นอนเสริม) ท่านต้องยอมรับในพื้นที่จำกัดของห้องพัก บางโรงแรมจัดเป็น EXTRA BED หรือ SOFA BED ขึ้นอยู่กับประเภทห้องพักของโรงแรม
- กรณีโรงแรมไม่สามารถจัดห้องพักสำหรับ 3 ท่านได้ในห้องเดียว ผู้เข้าพักจำเป็นต้องใช้ห้องพักเตียงคู่(TWN)+ห้องพักเดี่ยว (SGL) ผู้ใช้ห้องเตียงเดี่ยวจะต้องชำระค่าใช้จ่ายเพิ่มเติม

ประเภทห้องพัก (เด็กอายุตั้งแต่ 6ปีขึ้นไป ต้องใช้เตียง)

 3.5 -5 ฟุต 1 เตียง	ห้องพักเดี่ยว SINGLE ROOM (SGL)	 3 - 3.5 ฟุต 2 เตียง	ห้องพักเตียงคู่ TWIN BED ROOM (TWN)
	ห้องพักสำหรับ 1 ท่าน มีค่าใช้จ่ายเพิ่มจากค่าทัวร์		ห้องพักสำหรับ 2 ท่าน
 5 ฟุต 1 เตียง	ห้องพักสำหรับ 2 ท่าน 1 เตียง DOUBLE BED ROOM (DBL)	 3 - 3.5 ฟุต 2 เตียง + 1 ที่นอนเสริม	ห้องพักสำหรับ 3 ท่าน (เสริมเตียง) TRIPLE BED ROOM (TRP)
	ห้องพักสำหรับ 2 ท่าน ห้องพักมีจำกัดและมีขนาดเล็กกว่าห้อง TWN		ห้องพักสำหรับ 3 ท่าน *หมายเหตุ*

*หมายเหตุ : กรณีทางโรงแรมไม่สามารถจัดห้องสำหรับ 3 ท่าน หรือ TRP (2 เตียง+1 ที่นอนเสริม) ในห้องเดียวกันได้ ผู้เข้าพักจำเป็นต้องใช้ห้องพักเตียงคู่ (TWN) + ห้องพักเตียงเดี่ยว (SGL)



ผู้ใช้ห้องพักเดี่ยวจะต้องชำระค่าใช้จ่ายเพิ่มเติมตามเงื่อนไข



ราคาตั๋วเครื่องบินประกอบด้วย

- ✓ ค่าตั๋วเครื่องบินโดยสารระหว่างประเทศ **ชั้นประหยัด** (ไปและกลับ) โดย **สายการบินเจแปนแอร์ไลน์**
**** กรณีสนใจอัปเกรด BUSINESS CLASS หรือเลื่อนวันเดินทางกลับกรุณาติดต่อทางเรา ****
- ✓ ค่าธรรมเนียมเชื้อเพลิงและค่าภาษีสนามบินตามประกาศของแต่ละสายการบิน (ราคาอาจมีการปรับขึ้นในกรณีที่ราคาน้ำมันมีการปรับขึ้น แต่จะปรับตามความเป็นจริงที่สายการบินประกาศปรับเท่านั้น)
- ✓ ค่าสัมภาระและกระเป๋าเดินทางตามเงื่อนไข **สายการบินเจแปนแอร์ไลน์** น้ำหนักกระเป๋าเดินทางต้องมีน้ำหนักไม่เกิน **2 ใบ ใบละ 23 กิโลกรัม** กรณีที่น้ำหนักกระเป๋าเกินที่สายการบินกำหนด ผู้โดยสารต้องเป็นผู้รับผิดชอบค่าปรับตามกฎหมายข้อกำหนดของสายการบินนั้นๆด้วยตนเอง



การชำระเงิน

- ✓ บริษัทรับมัดจำ **30,000.-** บาท สำหรับการจอง/ที่นั่ง
- ✓ ส่วนที่เหลือทั้งหมดชำระก่อนเดินทางอย่างน้อย 30 วัน **หรือตามเงื่อนไขพิเศษของทางบริษัทฯ กำหนด** (ทางบริษัทฯ อาจมีการเรียกเก็บส่วนที่เหลือทั้งหมดก่อน 30 วัน หรือจำเป็นต้องออกตั๋วเครื่องบินเพื่อเลี่ยงการเรียกเก็บเพิ่มค่าธรรมเนียมเชื้อเพลิงและค่าภาษีสนามบินตามประกาศครั้งใหม่ของสายการบินที่มีการเปลี่ยนแปลง โดยไม่จำเป็นต้องแจ้งให้ทราบล่วงหน้า)



การยกเลิกหรือเลื่อนการเดินทาง

*** ทางบริษัทรับการยกเลิกผ่านการแจ้งเป็นลายลักษณ์อักษรเท่านั้น ***

มากกว่า 46 วันก่อนการเดินทาง	คืนเงินมัดจำทั้งหมด หรือ หักค่าใช้จ่ายที่เกิดขึ้นตามจริง
ตั้งแต่ 45-30 วันก่อนการเดินทาง	ยึดเงินมัดจำ 10,000 บาท
ตั้งแต่ 29-15 วันก่อนการเดินทาง	คิดค่าบริการ 50% ของราคาตั๋วทั้งหมด
ตั้งแต่ 14-0 วันก่อนการเดินทาง	เก็บค่าใช้จ่าย 100 % ของค่าตั๋วทั้งหมด

สำคัญ

เงื่อนไขและรายละเอียดของการเดินทาง (กรุณาศึกษารายละเอียดทุกข้อ)

- ☑ บริษัทฯ สงวนสิทธิ์เปลี่ยนแปลงรายตั๋วตามความเหมาะสมให้สอดคล้องกับสถานการณ์ ข้อจำกัดด้านภูมิอากาศ ณ วันเดินทางจริง โดยจะคำนึงถึงความปลอดภัย และประโยชน์สูงสุดของท่านลูกค้าโดยส่วนใหญ่เป็นหลัก
- ☑ เมื่อท่านตกลงชำระเงินไม่ว่าบางส่วนหรือทั้งหมดให้กับทางบริษัทฯ ถือว่าท่านยอมรับเงื่อนไขการเดินทางที่ระบุไว้ทั้งหมด
- ☑ ในกรณีที่ลูกค้าต้องการจองและซื้อตั๋วโดยสารการบินภายในประเทศ(ไทย)หรือใช้เส้นทางบินมาจากประเทศอื่น เพื่อร่วมตั๋วในประเทศญี่ปุ่น ไม่ว่าจะเป็นการเดินทางก่อนหรือหลังจากคณะทัวร์นั้น ๆ กรุณาติดต่อสอบถามเจ้าหน้าที่ของบริษัทฯ ทุกครั้ง (กรณีที่ท่านออกตั๋วโดยมิได้แจ้งให้บริษัททราบล่วงหน้า ทางบริษัทฯ ไม่รับผิดชอบค่าใช้จ่ายที่เกิดขึ้นไม่ว่ากรณีใด ๆ)
- ☑ กรณีกองตรวจคนเข้าเมืองทั้งในเมืองไทยและต่างประเทศปฏิเสธมิให้ท่านเดินทางเข้า/ออกเมือง บริษัทฯ ไม่คืนค่าตั๋วในทุกรณี

- ☑ บริษัทฯ ไม่รับผิดชอบต่อการถูกปฏิเสธหรือห้ามออกนอกประเทศ หรือปฏิเสธการเข้าประเทศของผู้เดินทางได้ เนื่องมาจากผู้เดินทางอาจมีสิ่งผิดกฎหมาย เอกสารเดินทางไม่ถูกต้อง ความประพฤติส่อไปในทางเสื่อมเสีย ภัยธรรมชาติ การประท้วง การก่อกวน ความล่าช้าการเลื่อนหรือยกเลิกเที่ยวบิน และอุบัติเหตุที่เกิดจากความประมาทของนักท่องเที่ยวเอง
- ☑ เมื่อท่านออกเดินทางไปกับคณะแล้ว งดใช้บริการรายการใดรายการหนึ่งหรือไม่เดินทางพร้อมคณะ ถือว่าท่านสละสิทธิ์ ไม่อาจเรียกร้องค่าบริการคืน ไม่ว่ากรณีใด ๆ ทั้งสิ้น
- ☑ ท่านที่แพ้อาหารหรือไม่สามารถทานอาหารบางอย่างได้ อาหารที่เกี่ยวข้องกับศาสนา กรุณาแจ้งพร้อมการจองทัวร์ ตัวโดยสารและสายการบิน

1. ตัวโดยสาร

1.1 การเดินทางเป็นหมู่คณะ ผู้โดยสารจะต้องเดินทางไป-กลับพร้อมกัน หากต้องการเลื่อนวันเดินทางไปหรือกลับ ท่านต้องชำระค่าธรรมเนียมเพิ่มตามเงื่อนไข (โปรดสอบถามและกรุณาแจ้งทันทีเมื่อทำการจองทัวร์)

การเปลี่ยนวันเดินทางขากลับต้องทำล่วงหน้าก่อน 30 วันเดินทางเท่านั้น

1.2 ที่นั่งบนเครื่องบิน เนื่องจากการจองเป็นหมู่คณะทางสายการบินจะเป็นผู้จัดทำที่นั่งให้เป็นกลุ่ม ในกรณีที่ไฟล์เดินทางในช่วงเทศกาลค่อนข้างแน่น อาจทำให้การจัดที่นั่งค่อนข้างยากแต่ทางบริษัทจะพยายามให้ลูกค้าได้นั่งใกล้กันมากที่สุด

1.3 ค่าธรรมเนียมน้ำมันเชื้อเพลิงและค่าประกันวินาศภัยทางอากาศ คำนวณตามอัตราที่ทางสายการบินแจ้งค่าธรรมเนียม ณ วันออกราคาทัวร์ หากสายการบินเปลี่ยนแปลงอัตราค่าธรรมเนียมใด ๆ เพิ่มขึ้นในภายหลัง ถือเป็นค่าตัวเครื่องบินส่วนเพิ่มที่ผู้เดินทางต้องเป็นผู้ชำระ

1.4 กรณีที่ทัวร์ออกตัวเครื่องบินไปแล้วลูกค้าไม่สามารถเดินทางได้ ทางสายการบินไม่อนุญาตให้เปลี่ยนชื่อตัวผู้เดินทางทุกกรณี บริษัทฯ ขอสงวนสิทธิ์ไม่คืนค่าบริการใด ๆ

1.5 ในกรณีแจ้งยกเลิกการเดินทางภายหลังบริษัทฯ ออกตัวเครื่องบินไปแล้วไม่สามารถขอคืนเงินได้ทุกกรณี

1.6 การสะสมไมล์ของสายการบิน สามารถสะสมไมล์ได้

1.7 กรุณาแจ้งเบอร์สมาชิกสะสมไมล์ตั้งแต่เริ่มจองทัวร์ โดยกรอกในใบข้อมูลที่ทางบริษัทฯ ส่งให้เพื่อสิทธิประโยชน์สูงสุดของท่านเอง ในวันเดินทางไปและกลับ กรุณาเก็บทางบัตรขึ้นเครื่องทุกใบไว้ตรวจสอบภายหลังท่านกลับถึงเมืองไทย ว่าได้รับไมล์สะสมเรียบร้อยแล้ว หากบัตรโดยสารขึ้นเครื่องหาย (Boarding Pass) ท่านไม่สามารถเรียกร้องใด ๆ ทั้งกับบริษัททัวร์และสายการบิน

2. สายการบิน

2.1 สำหรับผู้เดินทางซึ่ง ตั้งครรภ์ สตรีตั้งครรภ์ทุกอายุครรภ์ต้องอยู่ในดุลพินิจของแพทย์และครอบครัวว่าควรเดินทางหรือไม่ (โปรดแจ้งพนักงานทันทีเมื่อทำการจองทัวร์) บริษัทฯ ขอเรียนว่าเราไม่อาจรับผิดชอบต่อเหตุการณ์ไม่คาดคิดใด ๆ จึงขอสงวนสิทธิ์ไม่รับผู้ร่วมเดินทางที่มีอายุครรภ์เกิน 4 เดือน / ผู้มีประวัติครรภ์เคยมีปัญหาหรือมีประวัติคลอดก่อนกำหนด

2.2 บริษัทฯ ยกเว้นการคืนเงิน กรณีท่านแจ้งยกเลิกคณะที่ออกเดินทางในช่วงเทศกาลวันหยุดสำคัญทุกเทศกาล บริษัทฯ ต้องทำการยืนยันชำระมัดจำค่าตัวหรือชำระเต็มจำนวนกับสายการบิน โดยเฉพาะเที่ยวบินพิเศษ เช่น Charter Flight จะไม่มี การคืนเงินมัดจำหรือค่าทัวร์ ไม่ว่ายกเลิกเวลาใดและยกเลิกด้วยกรณีใด ๆ

2.3 บางรายการทัวร์ที่ต้องใช้สายการบินภายในประเทศน้ำหนักของกระเป๋าอาจถูกกำหนดให้ต่ำกว่ามาตรฐานได้ ทั้งนี้ขึ้นอยู่กับข้อกำหนดของแต่ละสายการบิน

2.4 อาหารบินเครื่องกรุณาแจ้งล่วงหน้าก่อน 14 วันเดินทาง

2.5 กรุณาส่งหน้าพาสปอร์ตให้ตรงกับเล่มที่ใช้เดินทาง กรณีเปลี่ยนแปลงหรือทำเล่มใหม่กรุณาแจ้งก่อน 14 วันเดินทาง กรณีที่ส่งหน้าพาสปอร์ต หรือซื้อผิดทางบริษัททัวร์จะไม่รับผิดชอบกรณีที่มีค่าใช้จ่ายในการเปลี่ยนแปลงเกิดขึ้น

บริษัทฯ ขอสงวนสิทธิ์ในการเปลี่ยนแปลงรายการโดยมีต้องแจ้งให้ทราบล่วงหน้า

ทั้งนี้ขึ้นอยู่กับสถานะอากาศ การเมือง

สายการบิน การจราจรช่วงเทศกาลหรือวันหยุดของญี่ปุ่น

และราคาอาจเปลี่ยนแปลงได้ตามความเหมาะสม ทั้งนี้ขึ้นอยู่กับอัตราแลกเปลี่ยนของเงินสกุลเยน

CUSTOMER DETAILS กรุ๊ป..... ระหว่างวันที่.....

*** กรุณารอกรายละเอียดให้ครบ ***

ข้อมูลผู้เดินทาง (PASSENGER DETAILS)

ชื่อ-นามสกุล (NAME - SURNAME)

เบอร์มือถือ (MOBILE NO.) _____ Line ID: _____

หมายเลขสมาชิกสะสมไมล์ (FREQUENT FLYER NO./ ROP) _____ (ถ้ามี)

ขอที่นั่งบนเครื่องบิน (REQUEST SEAT ON AIRPLANE) _____

ข้อมูลเกี่ยวกับอาหาร (PERSONAL, HEALTH AND NUTRITION INFO.)

- | | |
|---|--|
| <input type="checkbox"/> ทานได้ทุกอย่าง (EAT ALL) | <input type="checkbox"/> ไม่ทานปลาดิบ (NO SASHIMI) |
| <input type="checkbox"/> ไม่ทานเนื้อวัว (NO BEEF) | <input type="checkbox"/> ไม่ทานสัตว์ปีก (NO POULTRY) |
| <input type="checkbox"/> ไม่ทานปลาไหล (NO EEL) | <input type="checkbox"/> ไม่ทานเนื้อแกะ (NO LAMB) |
| <input type="checkbox"/> อิสลาม (ISLAM) | |
| <input type="checkbox"/> ไม่ทานหมู (NO PORK) | <input type="checkbox"/> อาหารฮาลาล (HALAL FOOD) |
| <input type="checkbox"/> ไม่ทานอาหารทะเล (NO SEAFOOD) | |
| <input type="checkbox"/> ไม่ทานกุ้ง (SHRIMP) | <input type="checkbox"/> ไม่ทานหอย (SHELL) |
| <input type="checkbox"/> ไม่ทานปู (CRAB) | <input type="checkbox"/> ไม่ทานปลา (FISH) |

โปรตีน _____

เป็นมังสวิรัติ (VEGETARIAN) ทานไข่ (EGG) ไม่ทานไข่ (NO EGG)

อื่นๆ ถ้ามี (OTHER) _____

โรคประจำตัว (MEDICAL PROBLEMS) : ไม่มี (NO) ถ้ามี โปรดระบุ (PLEASE SPECIFIC)

สูบบุหรี่ (SMOKING) ไม่สูบบุหรี่ (NO SMOKING)

