



soda0.001@hotmail.com



084-722-8880



@Sodatour

Grand จิ่วจ้ายโกว

หวงหลง อ้อไบ๊ เล่อชาน 8วัน
7คืน



พิเศษ

ชมการแสดงโชว์วิดิโอ



รวมรถเหมาขึ้นเขาจ้อไบ๊



ศูนย์อนุรักษ์หมีแพนด้า

คนไทยเที่ยวจีน
ไม่ต้องทำวีซ่า



ช่วงสวยที่สุด
กรุ๊ปเดียวเท่านั้น!!

70,900.-

25 ตุลาคม - 1 พฤศจิกายน 2567

✔ ไม่ลงร้านช้อปปิ้งรัฐบาล ✔ โรงแรม 4 ดาว

Grand จิ่วจ้ายโกว

หวงหลง บ้อไบ๊ เล่อชาน 8วัน
7คืน

พิเศษ
ชมการแสดงโชว์ริเบต



รวมรถเหมาขึ้นเขาง้อไบ๊



ศูนย์อนุรักษ์หมีแพนด้า

25 ตุลาคม - 1 พฤศจิกายน 2567

✔ ไม่ลงร้านช้อปปิ้งรัฐบาล ✔ โรงแรม 4 ดาว

คนไทยเที่ยวจีน
ไม่ต้องทำวีซ่า

四川航空
SICHUAN AIRLINES

ช่วงสวยที่สุด
กรุ๊ปเดียวเท่านั้น!!

70,900.-



แกรนด์จิวไจ้โกว

เชนตู จิวไจ้โกว หวงหลง เล่อซาน ง้อไบ๊ 8 วัน 7 คืน





บินตรงสู่ **เมืองฉินตู** โดยสายการบินเสฉวนแอร์ไลน์

สัมผัสหุบเขาที่ยังคงความงามตามธรรมชาติไว้ที่ อุทแห่งชาติ "หวงหลง"
มรดกโลก...อุทยานสวรรค์ฉิวฉ้ายโกวดินแดนที่ธรรมชาติได้เนรมิตประดุจตั้งแดนสวรรค์
ส่องเรือชมความงามของ หลวงพ่อโตเล่อซาน ขึ้นเขาง้อไบ๊ นมัสการพระโพธิสัตว์ผู้เสียนทรง
ช้าง ...ลิ้มรสอาหารสมุนไพร เพื่อสุขภาพ

สถานที่ท่องเที่ยว

- ★ **เที่ยวชมอุทยานฉิวฉ้ายโกวเต็มวัน !**
- ★ **รวมชมโชว์ทิเบต**
- ★ **รวมรถเหมาขึ้นเขาง้อไบ๊**
- ★ **เที่ยวชมอุทยานหวงหลง**
- ★ **ดื่มด่ำบรรยากาศทะเลสาบเต๋อซีทางผ่าน**
- ★ **เมนูพิเศษ! อาหารสมุนไพร**
- ★ **โรงแรมมาตรฐานดี 4 ดาว**
- ★ **ไม่หลงร้านช้อปปิ้ง**
- ★ **เที่ยวครบไม่มีวันอิสระ**
- ★ **อาหารครบทุกมื้อ**

รายละเอียดเที่ยวบิน

| สายการบิน | วันที่เดินทาง | เที่ยวบิน | เส้นทาง | เวลา |
|---|---------------|-----------|---------|-------------|
|  | 25 ต.ค.2567 | 3U-3936 | BKK-TFU | 18.10-21.55 |
| | 01 พ.ย.2567 | 3U-3935 | TFU-BKK | 14.45-17.00 |

หมายเหตุ

- สายการบินอาจมีการยกเลิกเที่ยวบิน ปรับเปลี่ยนไฟล์หรือ เวลาบิน โดยไม่ได้แจ้งให้ทราบล่วงหน้า หรือแจ้งให้ทราบในเวลากระชั้นชิด ท่านใดที่ต้องออกตัวภายในประเทศ (เครื่องบิน, รถทัวร์, รถไฟ) กรุณาเผื่อเวลาและสอบถามที่เจ้าหน้าที่ก่อนทุกครั้ง เพราะหากมีความเสียหาย ทางบริษัทฯ จะไม่รับผิดชอบ

รายการท่องเที่ยว

| | | | | |
|-----------------|---|---|---|---|
| วันที่-1 | วันศุกร์ที่ 25 ตุลาคม 2567 กรุงเทพฯ - สนามบินเฉิงตูเทียนฟู | - | - | - |
|-----------------|---|---|---|---|

14.00 น. พบกันที่ ท่าอากาศยานสุวรรณภูมิ ชั้น 4 เคาน์เตอร์เช็คอิน W ประตู 10 สายการบิน **เสฉวนแอร์ไลน์ (3U)** เจ้าหน้าที่บริษัทฯ คอยให้การต้อนรับและอำนวยความสะดวกทางด้านสัมภาระ และเอกสารการเดินทางก่อนขึ้นเครื่อง

17.45 น. **ออกเดินทางสู่ กรุงเฉิงตู โดยสายการบิน เสฉวนแอร์ไลน์ เที่ยวบินที่ 3U-3936 ใช้เวลาบินประมาณ 3 ชั่วโมง 15 นาที (บริการอาหารและเครื่องดื่มบนเครื่อง) กระเป๋าใบใหญ่โหลด 23 กิโลกรัมต่อท่าน ท่านละ 1 ใบเท่านั้น (โปรดปฏิบัติตามอย่าง**

เคร่งครัด)

21.30 น. เดินทางถึง **ท่าอากาศยานเฉิงตู (TIAN FU INTERNATIONAL)** (เวลาท้องถิ่น: เร็วกว่าเวลาในประเทศไทย 1 ชั่วโมง) ซึ่งเป็นเมืองหลวงของมณฑลเสฉวน ตั้งอยู่บริเวณลุ่มแม่น้ำหมิน ใจกลางมณฑล มีภูมิประเทศรายรอบไปด้วยเทือกเขา และมีสภาพภูมิอากาศที่เหมาะสมต่อการประกอบอาชีพเกษตรกรรม โดยมีฤดูร้อนที่อบอุ่น ฤดูหนาวที่ไม่หนาวนัก ประชากรเมืองเฉิงตูมีราว 10 ล้านคน จัดเป็นอันดับ 3 ของประเทศจีน ในปัจจุบันเป็นทั้งศูนย์กลางด้านการเมือง การทหาร และด้านการศึกษาของภูมิภาคตะวันตกเฉียงใต้ นำท่านผ่านพิธีการตรวจคนเข้าเมืองเรียบร้อยแล้ว นำท่านเข้าสู่ที่พัก ... พักผ่อนตามอัธยาศัย



ที่พัก **DADING CENTURY HOTEL** หรือเทียบเท่า 4-5 ดาว



วันที่-2

วันเสาร์ที่ 26 ตุลาคม 2567

B

L

D

ศูนย์วิจัยหมีแพนด้า + รถกอล์ฟ - เมืองเฉียนเจี้ยน

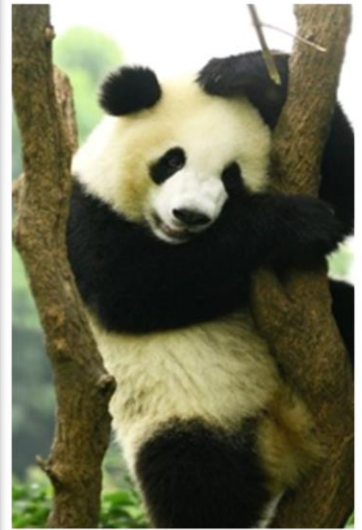
เช้า

๑๑ บริการอาหารเช้า ณ โรงแรม

นำท่านเที่ยวชม **ศูนย์อนุรักษ์หมีแพนด้า + รถกอล์ฟ** ซึ่งตั้งอยู่บนเนื้อที่ 600,000 ตารางเมตร ทางตอนเหนือของเมืองเฉิงตู สร้างขึ้นเมื่อปี ค.ศ. 1987 ซึ่งใช้เป็นศูนย์เพาะพันธุ์และอนุรักษ์รวมถึงใช้เป็นสถานที่ศึกษาหมีแพนด้า เป็นสถานที่ที่เหมาะสมที่จะศึกษาระบบนิเวศน์ , การอยู่อาศัยและการแพร่พันธุ์ของหมีแพนด้า

กลางวัน

๑๑ บริการอาหารกลางวัน ณ ภัตตาคาร



ป้าย จากนั้นนำทุกท่านออกเดินทางสู่ เมืองเม่าเสียน (ใช้เวลาประมาณ 3 ชั่วโมง) ระหว่างทางให้ท่านได้เพลิดเพลินชมวิวทิวทัศน์สองข้างทางที่สวยงาม

คำ **๑๐**รับประทานอาหารค่ำ ณ ภัตตาคาร

ที่พัก YUN SHANG YUE HOTEL หรือเทียบเท่า ระดับ 4 ดาว



| | | | | |
|--|-------------------------------------|----------|----------|----------|
| วันที่-3 | วันอาทิตย์ที่ 27 ตุลาคม 2567 | B | L | D |
| เมืองเม่าเสียน – อุทยานแห่งชาติหวงหลง (กระเช้าขึ้น-ลง+รถกอล์ฟ) ลัว่ไ้โกว **เดินทางไกล** | | | | |

เช้า **๑๐** บริการอาหารเช้า ณ โรงแรม

นำท่านออกเดินทางจากเมืองเม่าเสียน สู่ **อุทยานหวงหลง หรืออุทยานมังกรเหลือง** เดินทางไกลใช้เวลาประมาณ 2 ชั่วโมง อุทยานหวงหลงตั้งอยู่ใน อำเภอชงพานเขตปกครองตนเองชนเผ่าจิ่งอาป้า เป็นอุทยานชุ่มชื้นในที่ราบสูงที่คงสภาพทางธรรมชาติที่สมบูรณ์ที่สุดของจีน อยู่เหนือระดับน้ำทะเลระหว่าง 1700-5580 เมตร จากระดับน้ำทะเลเป็นอุทยานธรรมชาติที่ตั้งอยู่บนที่ราบสูงที่สวยงามสวยงามที่สุดแห่งหนึ่งของจีน

กลางวัน **๑๐** บริการอาหารกลางวัน ณ ภัตตาคาร

จากนั้นนำท่านเที่ยวชม **อุทยานแห่งชาติหวงหลง** (รวมนั่งกระเช้า ขึ้น-ลง+รถกอล์ฟ) ชมความงามของธรรมชาติที่สรรสร้างเป็นลำธารสายหนึ่งไหลมาจากภูเขาหิมะนับพันปีจนหินปูนเกิดตกตะกอนเป็นแอ่งเป็นชั้น ทั้งเล็ก และ ใหญ่กว่า 4,000 ชั้น สูงตั้งแต่ 1.5 – 4.5 เมตร น้ำสีรุ้งในแอ่งน้ำเปรียบเปรยเป็นที่เล่นน้ำของนางฟ้าชั้นสวรรค์ลำธารเรียงรายลดหลั่นเป็นระยะกว่า 3,000 เมตร เป็นรูปร่างต่างๆ แสนมหัศจรรย์และงดงาม **ไม่มีที่ใดในโลกเทียบได้จนมีชื่อว่าหวงหลงหรืออุทยานแห่งชาติมังกรเหลือง** สมควรแก่เวลานำท่านเดินทางสู่ลัว่ไ้โกว



ที่พัก JIUZHAIGOU QIANHE HOTEL หรือเทียบเท่า ระดับ 4 ดาว



วันที่-4

วันจันทร์ที่ 28 ตุลาคม 2567

B L D

อุทยานจิวโจวไกวทั้งวัน (รถเวียนในอุทยาน) – ชมโซวีเรียต

เช้า

๑๗ บริการอาหารเช้า ณ โรงแรม

นำท่านสัมผัส **อุทยานจิวโจวไกว** (โดยรถเวียนในอุทยาน) ชมความงามในดินแดนที่ธรรมชาติได้เนรมิตไว้ประดุจดังแดนสวรรค์ ชมธรรมชาติที่ได้รับการอนุรักษ์โดยไม่ถูกทำลายด้วยน้ำมือมนุษย์ นำชม **ทะเลสาบแรด ทะเลสาบมังกรหลับ ทะเลสาบซูเจิง** ทะเลสาบเสื่อน้ำในทะเลสาบแต่ละแห่งจะใสสวยจนสุด บรรยาย จนมีคำบอกเล่าว่ามีบุคคลสองอาชีพที่ไม่กล้ามายังสถานที่นี้คือ นักวาดและนักกรี เชิญท่านเก็บภาพอันสวยงามเหล่านี้ไว้ได้จิตใจพร้อมพิสูจน์คำกล่าวที่ว่า "ดูน้ำใสดูกระจกสีครามที่จิวโจวไกวแล้วลืมน้ำที่อื่นแน่นอน" นำท่านสู่ **ทะเลสาบยาว** ทะเลสาบที่มีความสูง 3,150 เมตรจากระดับน้ำทะเล ฉากหลังเป็นภูเขาหิมะสูง สีขาวปาสนเขียวและเบื้องล่างเป็นทะเลสาบสีฟ้าสดภาพคุ้นตาเหมือนรูปวิวสวีตเซอร์แลนด์ หลายท่านอาจไม่เชื่อว่าท่านจะได้พบเห็นวิวเช่นนี้ในประเทศจีน ชมทะเล 3 ฤดูกาล ซึ่งสีสันของทิวทัศน์จะเปลี่ยนแปลงไปตามฤดูกาล เป็นอุทยานที่มาเที่ยวได้ตลอดปี



กลางวัน

๑๗ บริการอาหารกลางวัน ณ ภัตตาคาร (ในอุทยาน)

ชมอุทยานอีกฝากหนึ่งของขุนเขา (ฝั่งตะวันออก) ชมทะเลสาบต่าง ๆ เช่น **ทะเลสาบแพนด้า** **ทะเลดอกไม้อ่าสี** และ **ทะเลสายธารนกกุง** ซึ่งสายน้ำใสสลับกับสีสนของขุนเขาคล้ายตั้งทางนกกุง ชม**น้ำตกธารไข่มุก** ที่สวยงาม **ชมน้ำตกน้ำเยื่อหล่าน** น้ำตกที่ใหญ่ที่สุดในจังหวัดจ๊วไกว กว้าง 300 เมตร**หมายเหตุ การชมทะเลสาบได้มากน้อยขึ้นอยู่กับคิวรถเร็วเช้าและความว่องไวของ**



คณะทัวร์

ค่ำ

รับประทานอาหารค่ำ ณ ภัตตาคาร

นำท่านชม **การแสดงโซริเบต** อันตระการตาสวยงาม



ที่พัก JIUZHAIGOU QIANHE HOTEL หรือเทียบเท่า ระดับ 4 ดาว



วันที่-5

วันอังคารที่ 29 ตุลาคม 2567

จ้าวไฉ่โกว - แวะถ่ายรูปหน้าประตูเมืองเกาซงพาน - ผ่านชมทะเลสาบเต๋อซี

B

L

D

เมืองตู่เจียงเอี้ยน **เดินทางไกล**

เช้า ๑๐ บริการอาหารเช้า ณ โรงแรม
 นำท่านออกจากจี้วี้ไควไปเมืองชงพาน ระหว่างทางผ่าน **แะถ่ายรูปหน้าประตูเกาชงพาน** เป็นเมืองโบราณที่ยังคงความเป็นเอกลักษณ์เฉพาะตัวของเมืองชงพานไว้ นำท่าน**ผ่านชม ทะเลสาบเตี้ยซี** ที่มีน้ำสีเขียวดั่งเทอคอว์บนที่ราบสูง สลับด้วยแนวทิวเขา ทะเลสาบแห่งนี้เกิดขึ้นจาก แผ่นดินไหวอย่างรุนแรงบ่อยครั้งและได้กลืนเมืองทั้งเมืองอยู่ใต้ทะเลสาบ สมควรแก่เวลานำท่านเดินทาง ต่อ ผ่านเมืองชงพาน ระหว่างทางท่านจะได้ชมธรรมชาติและ ความงามของทุ่งหญ้า ชวนลู่อู๋ สมัยเมื่อ 70 ปีที่แล้วได้เกิดสงครามเหล่าบรรดาทหารจีนแดงหนีมาตามเส้นทางผ่านทุ่งหญ้านี้อันสวยงามเพื่อเป็นการระลึกถึงทหารจีนแดง



กลางวัน ๑๐ บริการอาหารกลางวัน ณ **ภัตตาคาร**
บ่าย นำท่านเดินทาง **สู่เมืองตู่เจียงเอี้ยน** เมืองตู่เจียงเอี้ยนมีชื่อเสียงมาจากการสร้างเขื่อนชลประทาน ที่ยิ่งใหญ่สมัยกว่า 2,600 ปี ก่อน ถือว่าเป็นเขื่อนชลประทานดินเก่าแก่ที่สุดในโลก และยังใช้งานได้จนถึงปัจจุบัน
ค่ำ ๑๐ บริการอาหารค่ำ ณ **ภัตตาคาร**

ที่พัก HOLIDAY INN EXPRESS HOTEL หรือเทียบเท่า ระดับ 4 ดาว



วันที่ 6 วันพุธที่ 30 ตุลาคม 2567 **B L D**
เมืองตู่เจียงเอี้ยน – เล่อซาน – ไหว้พระวัดหลิงหยุนชื่อ รามรถกอล์ฟ
ล่องเรือชมหลวงพ่โตเล่อซาน – เขาง้อไบ๊ – วัดเป้ากั่ว

เช้า ๑๐ บริการอาหารเช้า ณ โรงแรม
 นำท่านออกเดินทางจากเมืองตู่เจียงเอี้ยน สู่ **เมืองเล่อซาน** (ใช้เวลาประมาณ 1 ชั่วโมง) ระหว่างทาง ท่านจะได้ชื่นชมกับธรรมชาติสองข้างทางที่อุดมไปด้วยแมกไม้ นานาพันธุ์และชีวิตความเป็นอยู่ของชาวมณฑลเสฉวนซึ่งยังคงรักษาวัฒนธรรมแบบเดิมของชาวจีนและธรรมชาติคงไว้ นำท่านนมัสการ **วัดหลิงหยุนชื่อ**

กลางวัน ๑๐ บริการอาหารกลางวัน ณ **ภัตตาคาร**

นำท่าน **ลวงเรือชมหลวงพ่อดโตเล่อซาน** ซึ่งมีรูปพรรณดั่งพระกลางทะเล ท่านจะมองเห็น หลวงพ่อดโตเล่อซาน ซึ่งใช้เวลาสร้างนานถึง 90 ปี โดยหลวงพ่อดโตเล่อซาน ใช้เงินบริจาคของชาวบ้าน เพื่อเป็นสิริมงคล และปกป้องภัยน้ำท่วมจากแม่น้ำหมิงเจียง มีความยาวกว่า 600 กิโลเมตร พระพักตร์ของหลวงพ่อดโตเล่อซานหันออกไปสู่มแม่น้ำหมิงเจียงเป็นพระพุทธรูปนั่งที่สกัดเข้าไปในภูเขาที่ใหญ่ที่สุดในโลก สูงถึง 71 เมตร นำท่านเดินทางสู่ เขาง้อไบ๊ (เอ่อเหมยซาน) (ใช้เวลาประมาณ 2 ชั่วโมง) เอ่อเหมยแปลว่าคิ้วโก่ง เพราะทิวเขามีลักษณะเหมือนคิ้ว นักพรตในลัทธิเต๋าเริ่มเข้ามาสร้างศาลเจ้าในเทือกเขาแห่งนี้ในศตวรรษที่ 2 หลังจากนั้นศาสนาก็เริ่มเฟื่องฟูมาจนถึงศตวรรษที่ 6 เอ่อเหมยซานจึงกลายมาเป็น 1 ใน 4 ภูเขาศักดิ์สิทธิ์ทางพุทธศาสนา (เอ่อเหมยซาน, อุโถซาน, ลิวหัวซาน, ฝูโถซาน



สร้างขึ้นในสมัยหมิงเพื่อบูชาพระโพธิสัตว์ผู้เสียนโพธิสัตว์แห่ง ปัญญาผู้สถิตย์ ณ เขาง้อไบ๊ผสมผสาน ความเชื่อ ของ 3 ศาสนา คือ พุทธ เต๋า และ ลัทธิขงจื้อ ตั้งอยู่บริเวณด้านล่างของที่ราบฝั่งหวง สูงจากระดับน้ำทะเล 533 เมตร ต่อมารัชสมัยคังซีฮ่องเต้แห่งราชวงศ์ชิงได้เปลี่ยนชื่อ เป็นวัดเป่ากั้ว มาจนปัจจุบัน ภายในมีโบราณสถานสำคัญคือ ซานเหมิน (ประตูเขา) ตำหนักหมี่เล่อ วิหารหลัก และหอพระคัมภีร์ ต่อมาในปี 1983 ถูกจัดเป็นอีกหนึ่ง ในจำนวนวัดที่สำคัญที่สุดในจีน วัดเป่ากั้ว ได้รับการบูรณะใหม่โดยพระชาวดั้ววันแห่ง เมืองเกาสง ซึ่งได้บริจาคเงิน ถึง 100,000 อเมริกัน ดอลลาร์ ซึ่ง เป็นวัดและพิพิธภัณฑ์เก็บของเก่าที่มีค่า ทั้ง รูป ภาพองค์พระ และในพิพิธภัณฑ์มี งวงช้าง ของสำริดคล้ายหน้าคน เหมือนเทพเจ้าซึ่งใส่หน้ากากทำจากทองสำริด ใหญ่ที่สุดมีความยาวถึง 1.38 เมตร



คำ **๑๗ บริการอาหารค่ำ ณ ภัตตาคาร**

ที่พัก CENTURY SUNSHINE HOTEL หรือเทียบเท่า ระดับ 5 ดาว



วันที่ 7

วันพฤหัสบดีที่ 31 ตุลาคม 2567

ยอดเขาจินตัง (รถเหมา) + อาหารเช้า – ชมพระโพธิสัตว์ผู้เสียนทรงช้าง – เจริญ
ช้อปป้องกันคนเดินจิ้งหรีด

B

L

D

เช้า

๓๑ บริการอาหารเช้า ณ โรงแรม

นำท่านนั่งรถเหมาขึ้นภูเขาแล้วนั่งกระเช้าลอยฟ้าขึ้นสู่จุดชมวิวยอดเขาจินตังที่มีความสูงจากระดับน้ำทะเล 3,077 เมตร ท่านจะได้เห็นทิวทัศน์อันสลับซับซ้อนไปด้วยขุนเขาเหนือชั้นเมฆที่สวยงามดุจตั้งสวรรค์ นมัสการสิ่งศักดิ์สิทธิ์บนเขา องค์ผู้เสียนทรงช้าง (สมเด็จภัทรโพธิสัตว์) พระพักตร์ 10 ทิศ สูง 48 เมตร



กลางวัน
บ่าย

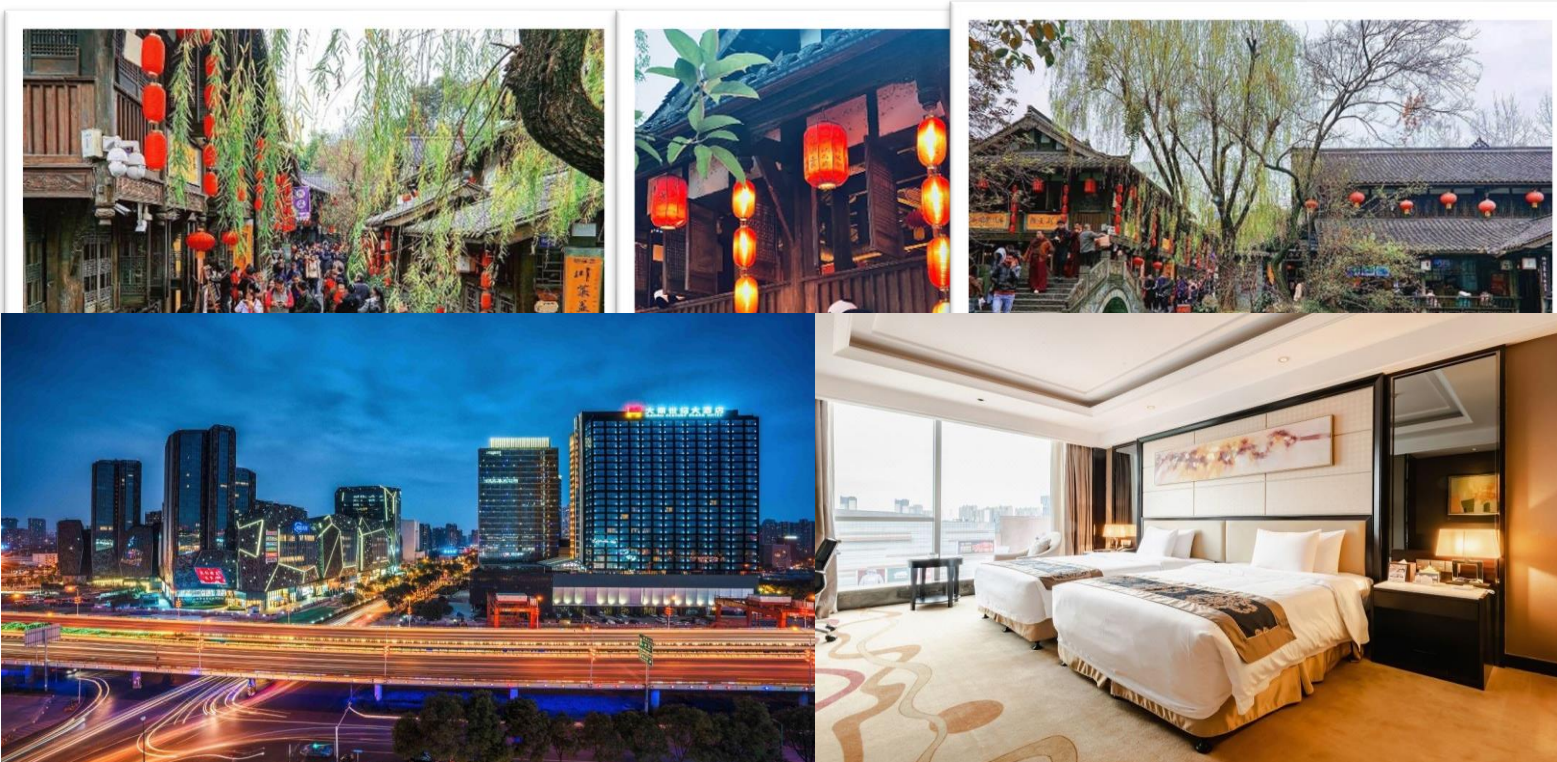
๑๑ บริการอาหารกลางวัน ณ ภัตตาคาร

ได้เวลาอันสมควรนำท่านลงจากเข้าง้อไบ๊ ท่านเดินทางสู่ **เมืองเฉิงตู** (ใช้เวลาประมาณ 2.30 ชั่วโมง) มีภูมิประเทศล้อมไปด้วยเทือกเขาและมีสภาพภูมิอากาศที่เหมาะสม ต่อการประกอบอาชีพเกษตรกรรม มีพื้นที่ประมาณ 567,000ตารางกิโลเมตร ประชากรส่วนหนึ่งเป็นชนกลุ่มน้อยเชื้อชาติต่างๆ ได้แก่ ชาวอี ทิเบต เมี้ยว หุย เซียง

ค่ำ

๑๑ บริการอาหารค่ำ ณ ภัตตาคาร (อาหารสมุนไพรจีน)

นำท่านช้อปปิ้ง ถนนคนเดินโบราณ“จินหลี่” | 锦里古街 Jinli street ถนนคนเดินสายนี้เป็นถนนโบราณตั้งแต่ราชวงศ์ ชิง ในอดีตเคยเป็นโรงงานผลิตผ้าไหมใหญ่ที่สุดในจีน ในสมัยสามก๊กถือว่าเป็นสถานที่ที่ค้าขายของ ขายเป็นงานฝีมือต่างๆ ที่มีความสำคัญและคึกคักมาก แต่ปัจจุบันได้เปลี่ยนเป็นถนนช้อปปิ้ง แหล่งช้อปปิ้ง แหล่งถ่ายรูปที่มีกลิ่นอายความคลาสสิก ความโบราณที่ผสมผสานกับความบันเทิงที่ทันสมัยได้อย่างลงตัว



วันที่ 8

วันศุกร์ที่ 1 พฤศจิกายน 2567
วัดเหวินชู - สนามบินเทียนฝู - กรุงเทพฯ

B

L

เช้า

รับประทานอาหารเช้า ณ โรงแรม

นำท่านชม **วัดเหวินชู (Wenshu Temple)** พุทธสถานที่ใหญ่ที่สุดตั้งอยู่ใจกลางเมืองเฉิงตู วัดเหวินชูเป็นศูนย์กลางสมาคมชาวพุทธของมณฑลเสฉวนและเมืองเฉิงตู สร้างขึ้นครั้งแรกในสมัยราชวงศ์ซุ่ย ภายในบริเวณวัดมีสวนที่สวยงาม เจดีย์และอาคารที่ได้รับการอนุรักษ์เอาไว้เป็นอย่างดี

10.00 น.

จนสมควรแก่เวลานำท่านเดินทางไปสนามบินเฉิงตู

เที่ยง

รับประทานอาหารเช้า ณ ภัตตาคารในสนามบิน

14.20 น.

ออกจากสนามบินเทียนฝู เมืองเฉิงตู ด้วยสายการบินเสฉวนแอร์ไลน์ เที่ยวบินที่ **3U-3935**

17.00 น.

ถึงสนามบินสุวรรณภูมิโดยสวัสดิภาพ



หมายเหตุ :

1. เวลาที่ปรากฏในโปรแกรมกับการปฏิบัติจริงอาจแตกต่างกันเล็กน้อย ขอให้ท่านรับทราบคำแนะนำการเปลี่ยนแปลง การนัดหมายเวลาในการทำกิจกรรมอีกครั้งจากหัวหน้าทัวร์
2. บริษัทอาจทำการเปลี่ยนแปลงรายการ ได้ตามความจำเป็นและเหมาะสม แต่จะยึดผลประโยชน์ของลูกค้าเป็นสิ่งสำคัญ ทั้งนี้ขึ้นอยู่กับสถานะของสายการบิน โรงแรมที่พัก ภูมิอากาศ ภัยธรรมชาติ การนัดหยุดงานฯลฯ ตลอดจนสถานะทางเศรษฐกิจและสถานการณ์ทางการเมืองภายใน อันเป็นสาเหตุให้ต้องเลื่อนการเดินทางหรือไม่สามารถจัดพาคณะท่องเที่ยวได้ตามรายการ

อัตราค่าใช้จ่ายทัวร์ (โปรแกรมทัวร์ เจ็ดดู-จิวใจโกว-หวงหลง-เล่อซาน-จ้อไบ๊ 8วัน 7 คืน)

| วันเดินทาง | ราคาบาท/ท่าน | พักเดี่ยวเพิ่ม |
|-----------------------------|-------------------|------------------|
| 25 ต.ค.- 1 พ.ย. 2567 | 70,900 บาท | 8,500 บาท |

ราคานี้ *เนื่องจากเป็นราคาตัวกรุ๊ป จึงไม่มีราคาสำหรับเด็ก บริษัทฯ ขอสงวนสิทธิ์กรุ๊ปออกเดินทางตั้งแต่..15+ ท่านขึ้นไปตามเงื่อนไขที่บริษัทกำหนด ราคาหรือปรับ **เนื่องจากเป็นตัวราคาพิเศษจึงไม่สามารถ REFUND ได้**

เงื่อนไขการจองทัวร์

กรุณาจองที่นั่งล่วงหน้า อย่างน้อย 1 เดือน ก่อนการเดินทาง พร้อม **ชำระเงินมัดจำท่านละ 30,000 บาท**

เมื่อทำการจอง พร้อมกับส่งหน้าพาสปอร์ตและเอกสารสำหรับการทำวีซ่า ส่วนที่เหลือชำระภายใน 30 วันก่อนการเดินทางมิฉะนั้นจะถือว่าท่านยกเลิกการเดินทางโดยอัตโนมัติ

****ท่านที่จะออกตัวภายในประเทศ (เครื่องบิน รถไฟ รถทัวร์) กรุณาสอบถามที่เจ้าหน้าที่ทุกครั้งก่อนทำการออกตัว เนื่องจากสายการบินอาจมีการปรับเปลี่ยน ไฟลท์ หรือ เวลาบิน โดยไม่ได้แจ้งให้ทราบล่วงหน้า หากผู้โดยสารต้องการยืนยันการจองกรุณาชำระค่าโดยสารทั้งหมด (แบบเต็มจำนวน) ภายใน 3 วัน นับจากวันที่ทำการตกลงจองกับทางเจ้าหน้าที่ (กรณีที่จ่ายมัดจำมาแล้ว) บริษัทฯ จะออกตัวผู้โดยสารทั้งหมด 10 วันก่อนการเดินทาง หากท่านชำระเงินมัดจำแล้วคือการยืนยันที่นั่งของท่าน โปรดอ่านเงื่อนไขให้เข้าใจก่อนชำระเงิน...ขอบคุณคะ/ครับ**

โปรดทราบ : โปรแกรมทัวร์ **ไม่ลงร้านช้อปปิ้งรัฐบาล**

อัตราค่าบริการนี้รวม

1. ค่าตัวเครื่องบินชั้นประหยัด+ค่าภาษีสนามบิน
2. ค่าโรงแรมที่พักตามที่ระบุไว้ในรายการ 2-3 ท่านต่อห้อง
3. ค่ารถ ค่าเข้าชมสถานที่ต่างๆ ตามที่ระบุไว้ในรายการ, เครื่องดื่ม + ค่าอาหาร
4. ค่าประกันภัยการเดินทางอุบัติเหตุวงเงิน 1,000,000 บาท และ ค่ารักษาพยาบาลในต่างประเทศวงเงิน 1,000,000 บาท ค่ารักษาพยาบาลต่อเนื่องในประเทศไทย 50,000 บาท (คุ้มครองผู้เอาประกันภัย อายุระหว่าง 6-75 ปี ในกรณีที่ผู้เอาประกันภัยอายุต่ำกว่า 6 ปี หรือ ระหว่าง 76 ปีขึ้นไปจะมีเบี้ยประกันคุ้มครอง 50 % ของจำนวนเงินเอาประกันภัย ทั้งนี้ขึ้นอยู่กับเงื่อนไข ของกรมธรรม์ / ผู้เอาประกันภัยอายุสูงกว่า 85 ปี ทางบริษัทฯ ขอสงวนสิทธิ์ในการคุ้มครอง) แต่ทั้งนี้ขึ้นอยู่กับเงื่อนไขการตกลงไว้กับบริษัทประกันชีวิต

อัตราค่าบริการนี้ไม่รวม

1. ค่าทำหนังสือเดินทางคนไทย
2. กระเป๋าเดินทางในกรณีที่น้ำหนักเกินกว่าที่สายการบินกำหนด ค่าน้ำหนักที่สายการบินกำหนด 23 กิโลกรัม
3. ค่าทำใบอนุญาตที่กลับเข้าประเทศของคนต่างชาติหรือคนต่างด้าว
4. ค่าใช้จ่ายส่วนตัวนอกเหนือจากรายการ เช่น ค่าเครื่องดื่มค่าอาหารที่สั่งเพิ่มเองในแต่ละมื้อ **นอกเหนือจากรายการ**
5. ค่าโทรศัพท์ค่าซักรีด ค่าทิปเด็กยกกระเป๋า ฯลฯ
6. ค่าภาษีมูลค่าเพิ่ม 7% (กรณีต้องการใบกำกับภาษีและค่าภาษีบริการหัก ณ ที่จ่าย 3%)

7. ค่าทิปไกด์ท้องถิ่น+คนขับรถ 1,500 บาท/ท่าน ตลอดทริปการเดินทาง

8. ค่าทิปหัวหน้าทัวร์ไทยขึ้นอยู่กับความพึงพอใจของท่าน

บริษัทฯ ขอสงวนสิทธิ์ไม่รับผิดชอบหรือคืนค่าบริการ ใดๆ กรณี ดังต่อไปนี้ (รวมค่ายื่นวีซ่า):-

- ⊙กรณีที่ท่านสมัครใจยกเลิกใช้บริการบางรายการ เช่น ไม่เที่ยวบางรายการไม่ทานอาหารบางมื้อ ฯลฯ ,
- ⊙กรณีที่ผู้เดินทางถูกเจ้าหน้าที่กองตรวจคนเข้าเมืองปฏิเสธการเข้าเอกสารการเดินทางไม่ถูกต้อง ,ออกประเทศ เนื่องจากมีสิ่งผิดกฎหมาย-หรือ ถูกปฏิเสธในกรณีอื่นๆ
- ⊙กรณีที่ทรัพย์สินมีค่าต่างๆเกิดการสูญหาย อันเนื่องมาจากอุบัติเหตุหรือ เพราะความประมาทรวมทั้งอุบัติเหตุที่เกิดจากความประมาท , ของนักท่องเที่ยวเอง

Note: เงื่อนไขฟรีวีซ่าจีน-ไทย

1. เริ่ม 1 มีนาคม 2567 (ยกเว้นการตรวจลงตราสำหรับผู้ถือหนังสือเดินทางธรรมดาของไทย และผู้ถือหนังสือเดินทางกึ่งราชการและหนังสือเดินทางธรรมดาของจีน ในการเดินทาง เข้า-ออก หรือผ่านแดนของทั้ง 2 ฝ่าย
2. ไป 1 ครั้งอยู่ได้ไม่เกิน 30 วัน
3. ไปจีนมากกว่า 1 ครั้ง ในระยะเวลา 180 วัน อยู่รวมได้ไม่เกิน 90 วัน (ยกเว้นกรณีการพำนัก การทำงาน การศึกษา กิจกรรมอื่น ๆ ที่จำเป็นต้องได้รับการอนุญาตล่วงหน้าจากหน่วยงานที่รับผิดชอบของอีกฝ่ายหนึ่ง)
4. สำหรับผู้ถือพาสปอร์ตไทยธรรมดา (ปกแดงเลือดหมู)

เอกสารใช้ในการท่องเที่ยวจีน ใช้เฉพาะสำเนาพาสปอร์ต นำส่งทางไลน์ (ไม่ต้องใช้ฉบับจริง)

- หนังสือเดินทางมีอายุมากกว่า 6 เดือน และมีหน้าว่างอย่างน้อย 2 หน้า
- สำเนาหน้าพาสปอร์ต 1 ชุด

หมายเหตุ: เอกสารทำแบบสำรวจด้วยตนเองจากมือถือ ส่งเป็นไฟล์ให้เจ้าหน้าที่ที่ประสานงานได้ค่ะ



การยกเลิก และการเปลี่ยนแปลง

การยกเลิก

- 1.1 หากมีการชำระมัดจำทัวร์และต้องการยกเลิกไม่ว่ากรณีใดๆก็ตามต้องชำระค่าบริการ ท่านละ 2,000 บาท
- 1.2 ยกเลิก 30-45 วัน ก่อนการเดินทาง +ค่าวีซ่า (ถ้ามี) ต้องชำระ ท่านละ 5,000 บาท
- 1.3 ยกเลิก 15 - 29 วัน ก่อนการเดินทาง ต้องชำระ 50% ของราคาทัวร์+ค่าวีซ่า (ถ้ามี)
- 1.4 ยกเลิกน้อยกว่า 1 - 14 วัน ก่อนการเดินทาง ต้องชำระ 100% ของราคาทัวร์

ยกเลิกช่วงเทศกาล

ยกเลิกก่อนการเดินทาง **สงกรานต์-ปีใหม่ 60 วัน** ต้องชำระท่านละ 10,000 บาท

ยกเลิกก่อนการเดินทาง **สงกรานต์-ปีใหม่ 50 วัน** ต้องชำระท่านละ 20,000+ค่าวีซ่า (ถ้ามี)

ยกเลิกก่อนการเดินทาง **สงกรานต์-ปีใหม่ 40 วัน 01-29 วัน** ชำระ 100% ของราคาทัวร์

หลังจากการจองทัวร์และชำระเงินมัดจำแล้ว ทางบริษัทฯ ถือว่าท่านได้ยอมรับในข้อตกลง และเงื่อนไขที่บริษัทได้ระบุไว้ข้างต้นทุกประการ

เงื่อนไขการเดินทาง

- 1) บริษัทฯ มีสิทธิ์ที่จะเปลี่ยนแปลงรายละเอียดบางประการในทัวร์นี้ เมื่อเกิดเหตุสุดวิสัยจนไม่อาจแก้ไขได้
- 2) บริษัทฯ ไม่รับผิดชอบค่าเสียหายในเหตุการณ์ที่เกิดจากสายการบิน ภัยธรรมชาติ และอื่นๆที่อยู่นอกเหนือการควบคุมของทางบริษัทฯหรือค่าใช้จ่ายเพิ่มเติมที่เกิดขึ้นทางตรงหรือทางอ้อม เช่น การเจ็บป่วย, การถูกทากร้าย, การสูญหาย, ความล่าช้า หรือจากอุบัติเหตุต่างๆ
- 3) หากท่านยกเลิกก่อนรายการท่องเที่ยวจะสิ้นสุดลง ทางบริษัทฯ จะถือว่าท่านสละสิทธิ์และไม่รับผิดชอบค่าบริการที่ท่านได้ชำระไว้แล้วไม่ว่ากรณีใดๆ ทั้งสิ้น
- 4) บริษัทฯ จะไม่รับผิดชอบต่อการห้ามออกนอกประเทศ หรือ ห้ามเข้าประเทศ อันเนื่องมาจากมีสิ่งผิดกฎหมาย หรือเอกสารเดินทางไม่ถูกต้อง หรือ การถูกปฏิเสธในกรณีอื่นๆ
- 5) รายการนี้เป็นเพียงข้อเสนอที่ต้องได้รับการยืนยันจากบริษัทฯ อีกครั้งหนึ่ง หลังจากได้สำรองที่นั่งบนเครื่องบิน และโรงแรมที่พักในต่างประเทศเป็นที่เรียบร้อยแล้ว อย่างไรก็ตามรายการนี้อาจเปลี่ยนแปลงได้ตามความเหมาะสม
- 6) ราคาที่คิดตามราคาตั๋วเครื่องบินในปัจจุบัน หากราคาตั๋วเครื่องบินปรับสูงขึ้น บริษัทฯ สงวนสิทธิ์ที่จะปรับราคาตั๋วเครื่องบินตามสถานการณ์ดังกล่าว
- 7) กรณีเกิดความผิดพลาดจากตัวแทน หรือ หน่วยงานที่เกี่ยวข้อง จนมีการยกเลิก ล่าช้า เปลี่ยนแปลง การบริการจากสายการบินบริษัทฯขนส่ง หรือ หน่วยงานที่ให้บริการ บริษัทฯจะดำเนินการโดยสุดความสามารถที่จะจัดบริการทัวร์อื่นทดแทนให้ แต่จะไม่คืนเงินให้สำหรับค่าบริการนั้นๆ
- 8) มัคคุเทศก์ พนักงาน และตัวแทนของบริษัทฯ ไม่มีสิทธิ์ในการให้คำสัญญาใดๆ ทั้งสิ้นแทนบริษัทฯ นอกจากนี้เอกสารลงนามโดยผู้มีอำนาจของบริษัทฯ กากับเท่านั้น
- 9) หากไม่สามารถไปเที่ยวในสถานที่ที่ระบุในโปรแกรมได้ อันเนื่องมาจากธรรมชาติ ความล่าช้า และความผิดพลาดจากทางสายการบิน จะไม่มีการคืนเงินใดๆทั้งสิ้น แต่ทั้งนี้ทางบริษัทฯจะจัดหารายการเที่ยวสถานที่อื่นๆมา ให้ โดยขอสงวนสิทธิ์การจัดหาโดยไม่แจ้งให้ทราบล่วงหน้า
- 10) เมื่อท่านออกเดินทางไปกับคณะแล้ว ท่านงดการใช้บริการรายการใดรายการหนึ่ง หรือไม่เดินทางพร้อมคณะถือว่าท่านสละสิทธิ์ ไม่อาจเรียกร้องค่าบริการ และเงินมัดจำคืน ไม่ว่ากรณีใดๆ ทั้งสิ้น
- 11) ในกรณีที่ลูกค้าต้องออกตัวโดยสารภายในประเทศ กรุณาติดต่อเจ้าหน้าที่ของบริษัทฯ ก่อนทุกครั้ง มิเช่นนั้นทางบริษัทฯ จะไม่รับผิดชอบค่าใช้จ่ายใดๆ ทั้งสิ้น
- 12) กรณียื่นวีซ่าแล้วไม่ได้รับการอนุมัติวีซ่าจากทางสถานทูต (วีซ่าไม่ผ่าน) และท่านได้ชำระค่าทัวร์หรือมัดจำมาแล้ว ทางบริษัทฯ คืนค่าทัวร์หรือมัดจำให้ แต่ทางบริษัทฯ ขอสงวนสิทธิ์ในการหักค่าบริการยื่นวีซ่า, ค่าวีซ่า และค่าใช้จ่ายบางส่วนที่เกิดขึ้นจริงเป็นกรณีไป (อาทิ กรณีออกตั๋วเครื่องบินไปแล้ว หรือได้ชำระค่าบริการในส่วนของโรงแรมนอกเช่น โรงแรม ฯลฯ ไปแล้ว) ทางบริษัทฯขอสงวนสิทธิ์ในการหักเก็บค่าใช้จ่ายจริงที่เกิดขึ้นแล้วกับท่านเป็นกรณีไป
- 13) กรณีวีซ่าผ่านแล้ว แจ้งยกเลิกก่อนหรือหลังออกตัวโดยสาร บริษัทฯ ขอสงวนสิทธิ์ในการไม่คืนค่าทัวร์ทั้งหมด
- 14) กรณีวีซ่าผ่านแล้ว แต่กรุ๊ปออกเดินทางไม่ได้ เนื่องจากผู้เดินทางท่านอื่นในกลุ่มโดนปฏิเสธวีซ่า หรือไม่ว่าด้วยสาเหตุใดๆก็ตาม ทางบริษัทฯขอสงวนสิทธิ์ในการหักเก็บค่าใช้จ่ายจริงที่เกิดขึ้นแล้วกับท่านเป็นกรณีไป
- 15) กรณีผู้เดินทางไม่สามารถเข้า-ออกเมืองได้ เนื่องจากเอกสารปลอมหรือการห้ามของเจ้าหน้าที่ไม่ว่าเหตุผลใดๆ ก็ตามทางบริษัทฯขอสงวนสิทธิ์ในการ ไม่คืนค่าทัวร์ทั้งหมด
- 16) ทางบริษัทฯขอสงวนสิทธิ์ราคาค่าใช้จ่ายเฉพาะนักท่องเที่ยวชาวไทยและท่องเที่ยวเป็นหมู่คณะแบบ Join Tour เท่านั้น กรณีต้องการตัดกรุ๊ปเหมาโปรดสอบถามทางบริษัทอีกครั้ง **หากเป็นนักท่องเที่ยวต่างชาติ หรือ พระสงฆ์ โปรดสอบถามทางบริษัทอีกครั้ง**
- 17) ในกรณีที่ลูกค้าต้องออกตัวโดยสารภายในประเทศกรุณาติดต่อเจ้าหน้าที่ของบริษัทฯก่อนทุกครั้งมิเช่นนั้นทางบริษัทฯจะ ไม่รับผิดชอบค่าใช้จ่ายใดๆทั้งสิ้น
- 18) หากมีการยกเลิกการจองทัวร์หลังได้ทำการยื่นวีซ่าเรียบร้อยแล้วบริษัทขอสงวนสิทธิ์ในการนำเล่มพาสปอร์ตไปยกเลิกวีซ่าในทุกกรณีไม่ว่าค่าใช้จ่ายในการยื่นวีซ่าจะรวมหรือแยกจากรายการทัวร์ก็ตาม

หมายเหตุ

1. เนื่องจากรายการทัวร์นี้เป็นไฟล์บินที่ออกกับสายการบิน ดังนั้นเมื่อออกตัวแล้วไม่สามารถคืนเงินได้
2. บริษัทฯขอสงวนสิทธิ์ที่จะงด หรือ เปลี่ยนแปลงรายการและเวลาบิน กรณีที่มีผู้ร่วมคณะไม่ถึง 15 ท่าน หรือเกิดเหตุสุดวิสัยจนแก้ไขไม่ได้
3. เนื่องจากสภาวะน้ำมันโลกอาจมีการปรับราคาสูงขึ้นซึ่งมีผลต่อราคาตัวและค่าน้ำมันเชื้อเพลิงของสายการบินที่จะปรับตามสภาวะโลก ทางบริษัทฯจึงขอสงวนสิทธิ์ทำการเรียกเก็บค่าทัวร์เพิ่มตามความเป็นจริง

4. บริษัทฯ ขอสงวนสิทธิ์ในการรับผิดชอบหรือชดใช้ค่าเสียหายใดๆ อันอยู่เหนือการควบคุมของทางบริษัทฯ เช่น ภัยธรรมชาติ ภัยพิบัติ ทางการเมือง การเจ็บป่วย, การถูกทำร้าย, การสูญหายทรัพย์สิน, ความล่าช้าสายการบิน หรือจากอุบัติเหตุต่างๆ
5. บริษัทฯ ขอสงวนสิทธิ์ไม่รับผิดชอบต่อค่าใช้จ่ายต่างๆ หากท่านถูกปฏิเสธห้ามออกนอกประเทศ หรือ ห้ามเข้าประเทศอันเนื่องมาจากมีสิ่งผิดกฎหมาย เอกสารการเดินทางไม่ถูกต้อง หรือการถูกปฏิเสธในกรณีอื่นๆ
6. กรณีเกิดความผิดพลาดจากการยกเลิก ล่าช้าเปลี่ยนแปลง ของสายการบิน บริษัทฯ ขอสงวนสิทธิ์ให้บริษัทฯ ขอสงวนสิทธิ์ที่จะปรับเปลี่ยนทดแทน , รายการตามความเหมาะสม โดยจะไม่สามารถเรียกร้องคืนค่าบริการนั้นๆ ได้
7. ทางบริษัทฯ จะไม่รับผิดชอบต่อค่าบริการใดๆ ทั้งสิ้น หากท่านไม่ใช้บริการของบริษัทฯ บางรายการ เช่น ไม่เที่ยวบางรายการไม่ทานอาหารบางมื้อ เพราะ , ค่าบริการได้ชำระแบบเหมาขาดก่อนออกเดินทางแล้ว
8. ห้ามนำไฟแช็ค มีดพก กรรไกรตัดเล็บ หรือของมีคมทุกชนิด ขึ้นเครื่องบินและรถไฟหัวจรวดโดยเด็ดขาด เพราะอาจถูกยึดได้ทางบริษัทฯ ขอสงวนสิทธิ์จะไม่รับผิดชอบต่อใดๆ ทั้งสิ้นหากท่านถูกยึด
9. เมื่อได้ทำการตกลงชำระเงินค่าทัวร์ไม่ว่าจะทั้งหมดหรือเพียงบางส่วนกับทางบริษัทฯ จะถือว่าท่านได้ตกลงยอมรับในเงื่อนไขข้อตกลงต่างๆ ตามที่ระบุไว้แล้ว

ทางบริษัท ฯ มีประกันอุบัติเหตุทุกที่หนึ่ง ที่นั่งละ 1,000,000 บาท