

# SodA

SodA Management Co., Ltd

เที่ยวครบรส จบที่เดียว

License No. 11/08004

บริษัท โซดา แมนเนจเม้นท์ จำกัด

19/130 โครงการเฟอเฟด เพลส รามอินทรา-จวงแหวน เฟส 2 ซ.01 ภาณุอนาภิเชก 5  
แขวงสามวาตะวันตก เขตคลองสามวา กรุงเทพมหานคร 10510



02-121-7282



soda0.001@hotmail.com



@Sodatour



KKR160515-YP

# Winterly Snow KOREA

โดยสายการบิน Air Premia (YP)

5D 3N



**สวนสนุกเอเวอร์แลนด์**

**วัดบงอินซา**

ราคาเริ่มต้น  
**29,999**

ธันวาคม 2566 - มีนาคม 2567

อีลีเซียน คังซอน สกีรีสอร์ท

- หมู่บ้านอินพยอง
- วัดบงอินซา
- เอเวอร์แลนด์ สวนสนุกชื่อดังที่สุดในเกาหลี
- สนุกสุดมันส์บนลานสกีขนาดใหญ่ ณ อีลีเซียน คังซอน สกีรีสอร์ท

- ชมพระราชวังตอกชุง
- ห้องสมุด สุดชิค Starfield Library
- ชมวิวกรุงโซล N'Seoul Tower
- ตะลุยช้อปปิ้ง ย่านเมียงดง

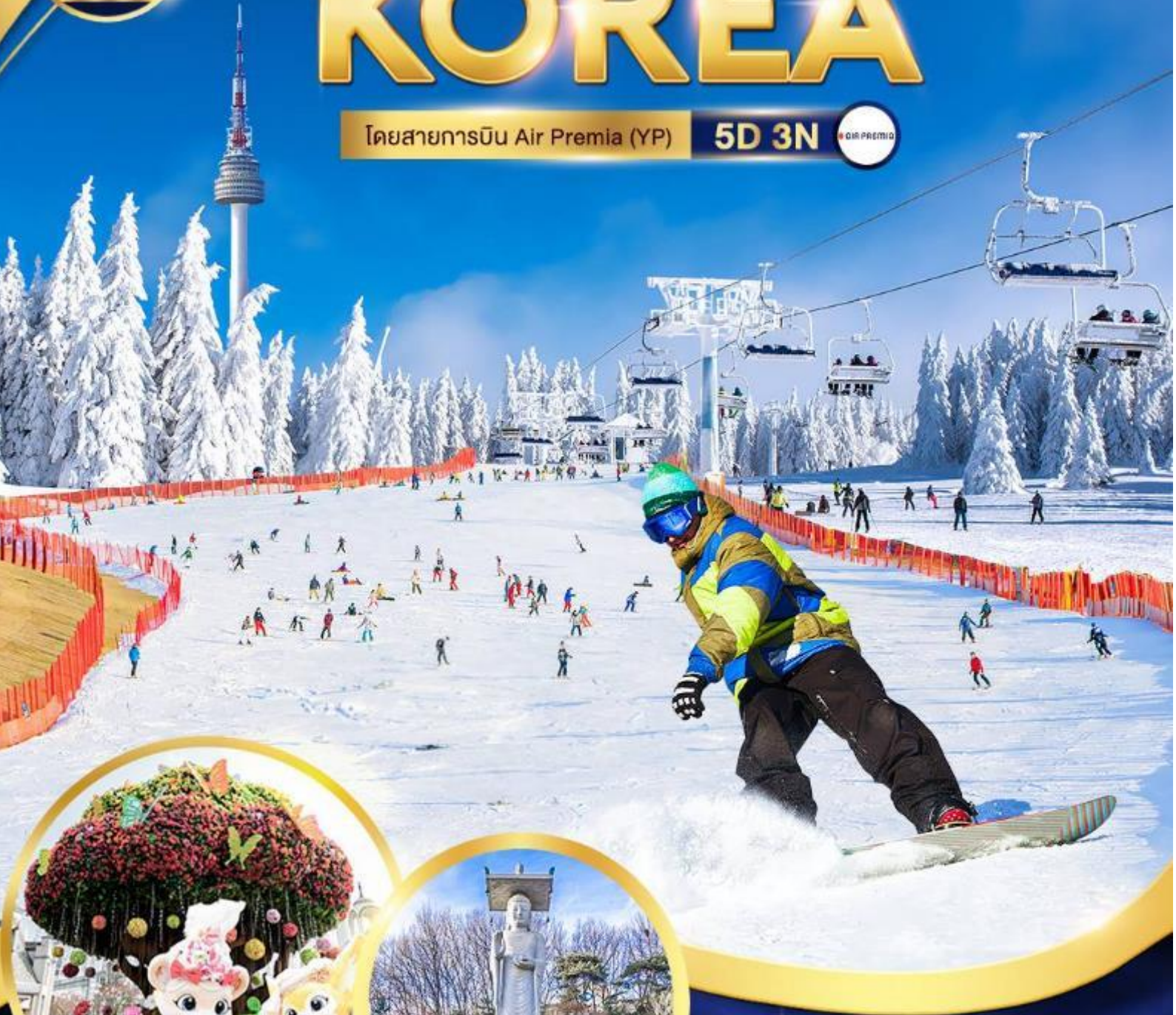




KKR160515-YP

# Winterly Snow KOREA

โดยสายการบิน Air Premia (YP) **5D 3N** AIR PREMIA



## สวนสนุกเอเวอร์แลนด์

## วัดบงอินซา

- หมู่บ้านอินพยอง
- วัดบงอินซา
- เอเวอร์แลนด์ สวนสนุกชื่อดังที่สุดในเกาหลี
- สนุกสุดมันส์บนลานสกีขนาดใหญ่

- ชมพระราชวังถ็อกซูกุง
- ห้องสมุด สุดชิค Starfield Library
- ชมวิวกรุงโซล N'Seoul Tower

# ราคาเริ่มต้น 29,999.-

ธันวาคม 2566 - มีนาคม 2567

## อิลิเชียน ดังซอน สกีรีสอร์ท



# 1 กรุงเทพฯ (สนามบินนานาชาติสุวรรณภูมิ) – สนามบินนานาชาติอินซอน

- 19.30 น. คณะพร้อมกันที่จุดนัดหมายทัวร์ ณ อาคารผู้โดยสารขาออกระหว่างประเทศชั้น 4 ประตูทางเข้าที่ 10 **สนามบินนานาชาติสุวรรณภูมิ** พบเจ้าหน้าที่ของบริษัทฯ เพื่อทำการเช็คอิน และผูกแท็กกระเป๋าเดินทาง จากนั้นเจ้าหน้าที่ของบริษัทฯ จะคอยอำนวยความสะดวกเพื่อนำท่านเช็คอิน
- 22.45 น. ออกเดินทางสู่ **สนามบินนานาชาติอินซอน เมืองอินซอน ประเทศเกาหลีใต้** โดยสายการบิน Air Premia YP 602 (22.45-05.55+1) **\*\* มีบริการอาหารร้อน และเครื่องดื่มเสิร์ฟบนเครื่องบินระหว่างเดินทาง \*\***

# 2 หมู่บ้านอินพยอง – วัดบงอินซา – สตาร์ฟิวดโคเอ็กซ็มมอลล์

- 05.55 น. เดินทางถึง **สนามบินนานาชาติอินซอน ประเทศเกาหลีใต้** (เวลาท้องถิ่นเร็วกว่าประเทศไทย 2 ชั่วโมง) ผ่านขั้นตอนการตรวจคนเข้าเมือง และตรวจรับสัมภาระเรียบร้อยแล้ว
- จากนั้น นำท่านเดินทางสู่ **หมู่บ้านอินพยอง (Eunpyeong Hanok Village)** ย้อนกลับไปยุคอดีตของดินแดนโสมกับหมู่บ้านที่ได้กลิ่นอายความเก่าแก่แบบสุดๆ เป็นหมู่บ้านโบราณที่ซ่อนตัวอยู่ท่ามกลางธรรมชาติ มีภูเขาโอบล้อม บรรยากาศเงียบสงบ อยู่ใกล้ชิดธรรมชาติ ท้องฟ้าสีครามแสนสดใส สัมผัสวิถีภูเขาได้อย่างเต็มที่ อีกทั้งยังมีคาเฟ่ในสไตล์ฮันอกที่ท่านได้นั่งพักผ่อนไปในตัว



- กลางวัน **รับประทานอาหารกลางวัน ณ ภัตตาคาร** (เมนูบูลโกกิ หรือ หมูผัดซอสสไตล์เกาหลี โดยส่วนผสมสำหรับการทำบูลโกกิ ประกอบด้วย ซอสโชยุ กระเทียมสับ หอมใหญ่ ต้นหอม พริกไทย น้ำมันงา น้ำตาลทราย โคชูจัง และลูกสาลี ซึ่งเป็นส่วนผสมสำคัญที่ทำให้เนื้อหมักมีความนุ่มเด้งขึ้น ทานคู่กับเคียงตามแบบเกาหลี และข้าวสวยร้อนๆ)





นำท่านเดินทางสู่ **วัดบงอินซา (Bongeunsa Temple)** วัดถูกสร้างขึ้นในรัชสมัยกษัตริย์วอนซองวังแห่งราชวงศ์ซิลลา นับเป็นหนึ่งในวัดทางพุทธศาสนาแบบดั้งเดิมที่ยังคงเหลืออยู่ด้วยอายุกว่า 1,200 ปี วัดแห่งนี้ตั้งอยู่ที่เชิงเขาชูโดซาน ภายในวัดแห่งนี้เป็นที่ประดิษฐานของพระพุทธรูปแกะสลัก ด้วยหินอ่อนสูง 23 เมตร ถือเป็นพระพุทธรูปองค์ใหญ่ที่สุดในเกาหลี ณ บริเวณลานด้านหน้าขององค์พระเป็นสถานที่ในการใช้จัดกิจกรรมทางวัฒนธรรม และพิธีกรรมที่สำคัญ



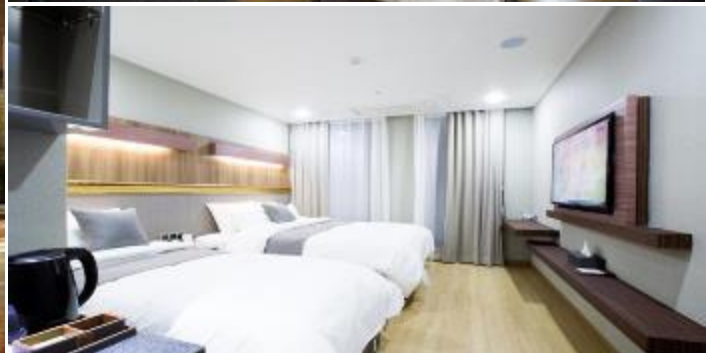
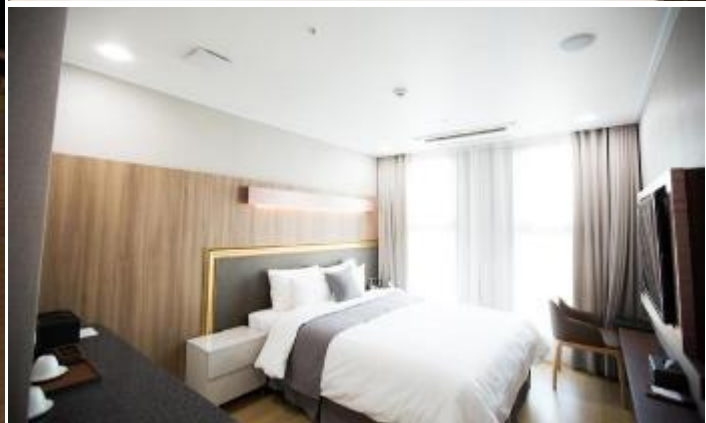
นำท่านเดินทางสู่ **สตาร์ฟิลด์ โคเอ็กซ์ มอลล์ (Starfield Co-ex Mall)** ที่นี่เป็นที่ตั้งของศูนย์การประชุม ศูนย์การค้า โรงแรม ห้างสรรพสินค้า และอื่นๆ อีกมากมาย เป็นแหล่งอเนกประสงค์ ที่สมาชิกครอบครัวทั้งหมดสามารถเพลิดเพลินได้ ห้างสตาร์ฟิลด์ โคเอ็กซ์มอลล์ (Starfield Coex Mall) ตั้งอยู่ที่นี้ เป็นที่รู้จักในนามของห้องสมุดที่มีความเป็นเอกลักษณ์ ด้วยชั้นหนังสือสูง 13 เมตร จากพื้นไปจรดเพดาน ยังมีภัตตาคารชื่อดัง ร้านค้าหรูหรา และมีชื่อเสียงระดับโลกนานาชาติ สถาบันศิลปะการแสดง และอื่นๆ



**คำ** รับประทานอาหารค่ำ ณ ภัตตาคาร (เมนูบูเดจิกเก หรือหม้อไฟเกาหลีมีต้นกำเนิดในสมัยสงครามเกาหลี ในตอนนั้นทหารอเมริกันที่มาช่วยเกาหลีได้ทำสงครามสู้รบได้นำเสบียงมาจากบ้านเกิด มีทั้งหมู่นากะป๋อง ไส้กรอก แฮม กระป๋องและอาหารสำเร็จรูปอื่น ๆ อาหารเหล่านี้ได้ถูกแจกจ่ายให้ทหารเกาหลีที่อดอยากเพราะขาดแคลนอาหารด้วย ทหารเกาหลีจึงนำแฮม ไส้กรอก มักกะโรนี และวัตถุดิบต่าง ๆ มาใส่รวมกับมามาเกาหลีที่ตัวเองมีอยู่ จากนั้นปรุงรสด้วยโคชูจังจนกลายเป็นเมนูยอดฮิต ที่มีชื่อว่า “บูเดจิกเก (부대찌개)”



พักที่ **L'ART GIMPO HOTEL** หรือเทียบเท่าระดับ 3 ดาว (พัก 3 คืน)





### 3 สกี รีสอร์ท – สวนสนุกเอเวอร์แลนด์ – ศูนย์คอสเมติก

**เช้า** **รับประทานอาหารเช้า ณ โรงแรม**

จากนั้น

นำท่านเดินทางสู่ **อีลิเซียน คังซอน สกีรีสอร์ท (Elysian Gangchon Ski Resort)** ให้ท่านได้สนุกกับการเล่นสกีบนลานสกีขนาดใหญ่ เมื่อเข้าสู่ฤดูหนาวภูเขาของประเทศเกาหลีที่จะถูกปกคลุมเต็มไปด้วยหิมะ ด้านในจะมีลานสกีทางลาดที่เหมาะสมกับนักสกีทุกระดับ ทั้งระดับเริ่มต้นสำหรับมือใหม่หัดเล่นสกี เนินระดับกลางและเนินสำหรับคนที่เล่นสกีจนชำนาญแล้ว เนินลาดส่วนใหญ่จะช่วยให้ นักสกีที่มีประสบการณ์น้อยได้นุกสนานไปกับการเล่นสกีด้วยความปลอดภัย ส่วนทางลาด Deer Slope จะมีความลาดชันน้อย เหมาะอย่างยิ่งสำหรับนักเล่นสกีที่อยู่ระหว่างระดับเริ่มต้น ส่วนทางลาดแบบ S Dragon Slope จะเพิ่มความสนุกสนานเป็นอย่างมาก สำหรับนักสกีระดับกลาง **(อัตราค่าบริการไม่รวม ค่าเล่นสกี ชุดสกี)**



**กลางวัน**

**รับประทานอาหารกลางวัน ณ ภัตตาคาร (เมนูบาร์บีคิวย่างสไตส์เกาหลี มีหมู ไก่ เนื้อ ผักและเครื่องเคียง ท่านสามารถกินแบบซีริยเกาหลี ที่นำเนื้อสัตว์ เครื่องเคียงมาทอกับผักเคียง)**





จากนั้น

นำท่านเดินทางสู่ **สวนสนุกเอเวอร์แลนด์ (Everland Theme Park)** ถูกขนานนามว่าดิสนีย์แลนด์เกาหลีเป็นสวนสนุกกลางแจ้งที่ใหญ่ที่สุดของประเทศ โดยมีบริษัทซัมซุงเป็นเจ้าของ ตั้งอยู่ท่ามกลางหุบเขา ให้ท่านได้อิสระเที่ยวชมท่องเที่ยวไปกับโลกของสัตว์ป่าซาฟารี ชมไลเกอร์แฝดคู่แรกของโลกที่นั่นท่านจะพบเจ้าป่าสิงโต และเสือ สามารถอยู่ด้วยกันได้อย่างเป็นสุข ชมความน่ารักของหมีที่สามารถสื่อสารกับคนขับรถได้เป็นอย่างดี หรือเข้าสู่ดินแดนแห่งเทพนิยาย สวนสี่ฤดู ซึ่งจะปลูกดอกไม้เปลี่ยนไปตามฤดูกาล อีกทั้งยังสามารถสนุกกับเครื่องเล่นนานาชนิด อาทิเช่น สเปซทัวร์ รถไฟเหาะ และหนอนสะบัด



นำท่านเลือกซื้อเครื่องสำอาง **ศูนย์คอสเมติก (Cosmetic Shop)** ศูนย์รวมเครื่องสำอางเกาหลีหลากหลายแบรนด์ หรือจะเป็นแบรนด์ JSM ของทางตัวร้านเองก็มีให้เลือกมากมาย อาทิ แสตมป์เซลล์ โบท์อกซ์ ครีมน้ำแตก ครีมหยอยทาก และสินค้าอื่นๆ มีให้เลือกมากมาย

**คำ**

**รับประทานอาหารค่ำ ณ ภัตตาคาร** (เมนูชาบู ชาบู เป็นอาหารพื้นเมืองของเกาหลี ที่มีมาตั้งแต่สมัยที่มองโกเลียบุกคาบสมุทรเกาหลี ส่วนประกอบมีผักหลากหลายชนิด เห็ด โข่แดง และเบคอน หรือหมูสามชั้นมาจัดเรียงให้สวยงามในหม้อ จากนั้นเติมน้ำซุปล้วนแล้วต้มให้เดือด เสร็จแล้วจึงนำเส้นอุด้งลงต้ม และรับประทานคู่กับน้ำจิ้มสไตล์เกาหลีกับเครื่องเคียงต่าง ๆ)





พักที่ **L'ART GIMPO HOTEL** หรือเทียบเท่าระดับ 3 ดาว

## 4 ศูนย์สมุนไพรเกาหลี – พระราชวังถ็อกซุกุง – ดิวตี้ฟรี – ย่านเมียงดง

**เช้า** **รับประทานอาหารเช้า ณ โรงแรม**

จากนั้น

นำท่านเดินทางสู่ **ศูนย์สมุนไพรเกาหลี (Herb Shop)** ให้ท่านได้เลือกซื้อเลือกชม สมุนไพรของเกาหลี ที่นำมาแปรรูปเป็นรูปแบบต่างๆ ที่มีสรรพคุณรักษาโรค และบำรุงร่างกาย

นำท่านเดินทางสู่ **พระราชวังถ็อกซุกุง (Deoksugung Palace)** ซึ่งเป็นเพียงพระราชวังแห่งเดียวที่ล้อมรอบด้วยอาคารสไตล์ตะวันตกที่เพิ่มความแปลกตาของทิวทัศน์ได้ เป็นพระราชวังที่เล็กที่สุดในบรรดา 5 พระราชวังของเกาหลี มีจุดเด่นคืออาคารภายในพระราชวังนั้นเป็นการผสมผสานระหว่างวัฒนธรรมเกาหลีและวัฒนธรรมตะวันตก



**กลางวัน**

**รับประทานอาหารกลางวัน ณ ภัตตาคาร**(เมนูข้าวยาเกาหลี หรือ บิบิมบับ (Bibimbap) เป็นอาหารเกาหลีประเภทข้าวชนิดหนึ่งที่มีจุดเด่นก็คือการนำข้าวสวย ผักปรงรส ไข่ และซอสเผ็ดของเกาหลี มาคลุกผสมกัน)





อิสระช้อปปิ้งสินค้าปลอดภาษี **ดีวตีฟรี (Duty Free)** พบกับแบรนด์เนมชั้นนำระดับโลก และสถานที่สำหรับการช้อปปิ้งที่มีการบริการแบบครบวงจร แหล่งรวมสินค้าแบรนด์หรูทั้งน้ำหอม เสื้อผ้า เครื่องสำอางกระเป๋า นาฬิกา มีหลากหลายแบรนด์ดังให้เลือกซื้อมากมาย

นำท่านอิสระช้อปปิ้ง **ย่านเมียงดง (Myeongdong)** เป็นหนึ่งในย่านช้อปปิ้ง ที่เต็มไปด้วยร้านรวงขายสินค้านานาชนิด รวมไปถึงร้านอาหารหลากหลายประเภท ทั้งอาหารเกาหลี และอาหารจานด่วนนานาชาติ และเป็นถนนช้อปปิ้งที่มีชื่อเสียงของกรุงโซล ยังมีร้านอาหารรถเข็นแนว Street Food เป็นสถานที่ซึ่งคุณสามารถเลือกซื้อเลือกหาสินค้านานาประเภทได้ตามใจชอบ ได้แก่ เสื้อผ้าแฟชั่น, รองเท้า, เครื่องสำอาง และอื่นๆ อีกมากมาย



**คำ** อิสระในการรับประทานอาหารค่ำ เพื่อให้ท่านได้ช้อปปิ้งได้อย่างจุใจ

พักที่ **L'ART GIMPO HOTEL** หรือเทียบเท่าระดับ 3 ดาว

## 5 ศูนย์สมุนไพรบำรุงตับ ฮ็อกเก็ดนามู – พิพิธภัณฑสถานหรัย – โซล ทาวเวอร์ – ซุปเปอร์ มาร์เก็ต – กรุงเทพฯ

**เช้า** **รับประทานอาหารเช้า ณ โรงแรม**

จากนั้น นำท่านชม “**ศูนย์สมุนไพรบำรุงตับ ฮ็อกเก็ดนามู**” ฮ็อกเก็ดนี้ชาวเกาหลีรุ่นใหม่ นิยมนำมารับประทานเพื่อช่วยดูแลตับให้สะอาดแข็งแรง ป้องกันโรคตับแข็งไม่ถูกทำลายจากการดื่มกาแฟ บุหรี่ แอลกอฮอล์ สารตกค้างจากอาหาร และยา

จากนั้น นำท่านชมขั้นตอนการทำสาหร่ายเกาหลี **พิพิธภัณฑสถานหรัย** ต้นกำเนิดของการผลิตสาหร่าย พร้อมทั้งลิ้มลองรสชาติสาหร่ายของเกาหลีแบบดั้งเดิม ซึ่งสามารถเลือกซื้อเป็นของฝากได้ และ **เรียนรู้การทำคิมบับ** ข้าวห่อสาหร่ายเกาหลี เมนูเบสิคสุดๆ เป็น Street Food ที่นิยมมากของเกาหลี **พิเศษ !! ใส่ชุดประจำชาติเกาหลี “ฮันบก”** และเก็บภาพเป็นที่ระลึก





นำท่านเดินทางสู่ **โซล ทาวเวอร์ (N Seoul Tower)** เป็นหนึ่งในแหล่งท่องเที่ยวสำคัญของเมืองโซล เปิดให้บริการมาตั้งแต่ปี 1980 ตั้งอยู่บนยอดเขานัมซัง สูง 236 เมตร ให้วิวเมืองโซลและบริเวณรอบๆแบบพาโนรามา นับว่าเป็นหนึ่งในทาวเวอร์ที่ให้วิวสวยที่สุดในเอเชีย (ไม่รวมค่าขึ้นลิฟท์ และเคเบิล คาร์)



**กลางวัน** รับประทานอาหารกลางวัน ณ **ภัตตาคาร (เมนูคัมจาทัง หรือเส็งแซบสไตล์เกาหลี เป็นต้มซูปรกระดูกหมูของเกาหลี เป็นอาหารที่รสชาติถือว่าถูกปากคนไทยที่สุด อร่อย วิธีทานคัมจาทังให้อร่อยคือต้องวางโทรศัพท์ลงก่อน จากนั้นใส่ถุงมือพลาสติกที่ทางร้านเตรียมให้ แล้วหยิบกระดูกมาแตะ แทะ แทะ และแตะ สลับกับชดซูปร้อนๆ ทานพร้อมเครื่องเคียงกิมจิ และผักที่เป็นเครื่องเคียง**





จากนั้น นำท่านแวะซื้อของฝาก **ซูเปอร์มาเก็ตละลายเงินวอน** มีขนมเกาหลีหลากหลายชนิดให้เลือกซื้อ ไม่ว่าจะ เป็นมาฆ่าเผ็ดเกาหลี สำหรับาย นมกล้วย เยลลี่ยาคุลท์ ขนมธัญพืช บิสกิต เวเฟอร์เอ็กซ์ไฟว์เรียลบราวน์ และ เปเปโร เป็นต้น

ได้เวลาอันสมควร นำทุกท่านเดินทางสู่ **สนามบินนานาชาติอินชอน**

17.10 น. นำท่านออกเดินทางสู่ **กรุงเทพฯ** โดยสายการบิน **Air Premia (YP)** เที่ยวบินที่ **YP 601 (17.10-21.15)**

21.15 น. เดินทางถึง **สนามบินนานาชาติสุวรรณภูมิ** โดยสวัสดิภาพ

**\*\* มีบริการอาหารร้อนเสิร์ฟบนเครื่องบินระหว่างเดินทาง \*\***





กำหนดการเดินทาง	ราคา		
	ผู้ใหญ่	เด็ก	พักเดี่ยว
13 – 17 ธันวาคม 2566	30,999	30,999	8,000
20 – 24 ธันวาคม 2566	35,999	35,999	10,000
28 ธันวาคม 2566 – 1 มกราคม 2567	40,999	40,999	10,000
30 ธันวาคม 2566 – 3 มกราคม 2567	40,999	40,999	10,000
10 – 14 มกราคม 2567	34,999	34,999	8,000
17 – 21 มกราคม 2567	34,999	34,999	8,000
24 – 28 มกราคม 2567	34,999	34,999	8,000
31 มกราคม – 04 กุมภาพันธ์ 2567	34,999	34,999	8,000
14 – 18 กุมภาพันธ์ 2567	34,999	34,999	8,000
22 – 26 กุมภาพันธ์ 2567	34,999	34,999	8,000
28 กุมภาพันธ์ – 03 มีนาคม 2567	34,999	34,999	8,000
06 – 10 มีนาคม 2567	29,999	29,999	8,000
13 – 17 มีนาคม 2567	29,999	29,999	8,000
20 – 24 มีนาคม 2567	29,999	29,999	8,000
27 – 31 มีนาคม 2567	29,999	29,999	8,000

โปรแกรมอาจจะมีการปรับเปลี่ยนตามความเหมาะสมของสภาพอากาศและฤดูกาล

โปรดอ่านก่อนตัดสินใจจองทัวร์

**สำคัญมาก !! กรุณาอ่านเงื่อนไขแนบท้ายโดยละเอียด เพื่อประโยชน์สูงสุดแก่ตัวท่านเอง** หากท่านได้ชำระเงินแล้ว ทางบริษัทฯ จะถือว่าท่านยอมรับเงื่อนไขแล้วและไม่สามารถเปลี่ยนแปลงเงื่อนไขได้

รายการทัวร์สามารถสลับ ปรับเปลี่ยนหรืองดไปบางรายการได้ตามความเหมาะสม โดยไม่ต้องแจ้งให้ทราบล่วงหน้า อันเนื่องมาจากสภาพอากาศ เหตุการณ์ทางธรรมชาติ เหตุการณ์ทางการเมือง สภาพการจราจร สายการบิน หรือเหตุสุดวิสัยต่างๆ ทั้งนี้จะคำนึงถึงความปลอดภัย ความเป็นไปได้ และผลประโยชน์ของผู้เดินทางเป็นสำคัญ

**\*\* ทางผู้เดินทางจะไม่ฟ้องร้องใดๆ อันเนื่องมาจากได้รับทราบเงื่อนไขก่อนการเดินทางแล้ว \*\***

เนื่องจากการจองทัวร์ล่วงหน้า ณ วันเดินทางจริง อาจจะมีเหตุการณ์ที่ทำให้ไฟล์ทบินล่าช้าหรือมีการเปลี่ยนแปลงเวลาบิน หากท่านใดมีไฟล์ทบินภายในประเทศหรือต่างประเทศก่อนหรือหลังจากการเดินทาง โปรดสำรองเวลาในการจองตัวเครื่องบินไว้อย่างน้อย 4-5 ชั่วโมง ทั้งนี้เพื่อประโยชน์ของตัวท่านเอง ทางบริษัทฯ จะไม่รับผิดชอบค่าใช้จ่ายที่เกิดขึ้นในส่วนของตัวเครื่องบินที่ไม่เกี่ยวข้องกับโปรแกรมทัวร์

**\*\*ราคานี้เป็นราคาทัวร์ตั้งแต่ 15 ท่านขึ้นไป รับไม่เกิน 25 ท่าน\*\***

**\*\*สำหรับท่านที่พักห้อง 3 เตียงขนาดของห้องพักขึ้นอยู่กับทางโรงแรมเป็นผู้จัดถือว่าท่านยอมรับข้อตกลงแล้ว\*\***





**\*\*\*หมายเหตุสำคัญก่อนตัดสินใจ\*\*\***

- รับเฉพาะผู้มีวัตถุประสงค์เพื่อการท่องเที่ยว หากท่านไม่เข้าร่วมเดินทางหรือใช้บริการตามรายการ ไม่ว่าจะด้วยสาเหตุใด หรือได้รับการปฏิเสธการเข้าหรือออกนอกเมืองจากประเทศในรายการ (ประเทศไทยและประเทศเกาหลีใต้) ทางบริษัท ขอสงวนสิทธิ์การคืนเงินส่วนใดๆ รวมทั้งค่าตัวเครื่องบินให้แก่ท่าน **\*\*\*และทางบริษัทขอสงวนสิทธิ์ ราคา นี้ เฉพาะกับนักท่องเที่ยวชาวไทยเท่านั้น ถ้าหากเป็นชาวต่างชาติ จะต้องเพิ่มจากราคาค่า ทัวร์ปกติอีก 100 USD/ท่าน\*\*\***
- โปรแกรมนี้มีวัตถุประสงค์เพื่อการท่องเที่ยวเป็นหมู่คณะเท่านั้น ถ้าลูกค้าต้องการแยกตัวออกจากกรุ๊ปทัวร์ โดยไม่ลง ร้านซ้อปิ้ง เช่น น้ำมันสน , ร้านโสม , ฮัลดานามู , คอสเมติก เป็นต้น ทางบริษัทจะคิดค่าดำเนินการในการแยก ท่องเที่ยวเอง 300 USD/ท่าน

**อัตรานี้รวม**

1. ค่าตัวเครื่องบินไป-กลับ (Economy Class) แบบหมู่คณะ
2. ค่ารถโค้ช ปรับอากาศนำเที่ยวตามรายการ
3. ค่าห้องพักในโรงแรมที่ระบุตามรายการหรือเทียบเท่า
4. ค่าอาหารที่ระบุตามรายการ
5. ค่าเข้าชมสถานที่ทุกแห่งที่ระบุตามรายการ
6. ค่าประกันอุบัติเหตุในการเดินทางวงเงินประกันท่านละ 1,000,000 บาท ประกันไม่คุ้มครอง โรคประจำตัวหรือโรค ร้ายแรงที่แพทย์วินิจฉัยว่าเป็นก่อนเดินทางรายละเอียดอื่นๆ เป็นไปตามเงื่อนไขแห่งกรมธรรม์ฯ
7. น้ำดื่มวันละ 1 ขวด / ท่าน
8. น้ำหนักกระเป๋า ท่านละ 20 กิโลกรัม

**อัตรานี้ไม่รวม**

1. ค่าธรรมเนียมจัดทำหนังสือเดินทาง, แจ่งเข้าแจ่งออกสำหรับผู้ที่ไม่ได้ถือหนังสือเดินทางของไทย
2. ค่าธรรมเนียมวีซ่าเข้าประเทศเกาหลีใต้สำหรับชาวต่างชาติ ที่ไม่ได้รับการงดเว้นวีซ่าเข้าประเทศเกาหลีใต้
3. ค่าภาษีน้ำมันที่สายการบินเรียกเก็บเพิ่ม หากสายการบินมีการปรับขึ้นก่อนวันเดินทาง
4. ค่าภาษีมูลค่าเพิ่ม VAT 7% และหักภาษี ณ ที่จ่าย 3% **ในกรณีที่ลูกค้าต้องการใบเสร็จรับเงินที่ถูกต้อง จะต้องบวก ภาษีมูลค่าเพิ่ม และหัก ณ ที่จ่าย จากยอดขายจริงทั้งหมดเท่านั้น และโปรดแจ้งทางบริษัทฯ จะออกให้ภายหลัง ขอสงวนสิทธิ์ออกใบเสร็จที่ถูกต้องให้กับบริษัททัวร์เท่านั้น**
5. ค่าใช้จ่ายส่วนตัวอื่นๆ เช่น ค่าอาหารและเครื่องดื่มสั่งพิเศษ นอกเหนือจากรายการทัวร์, ค่าโทรศัพท์, ค่าซักรีด, มินิ บาร์และทีวีช่องพิเศษ ฯลฯ
6. ค่าธรรมเนียมในกรณีที่กระเป๋าสัมภาระที่มีน้ำหนักเกินกว่าที่สายการบินนั้นๆ กำหนดหรือสัมภาระใหญ่เกินขนาด มาตรฐาน
7. ค่าทิปคนขับรถในเกาหลี **1,700 บาท / ท่าน**





8. ค่าทิปหัวหน้าทัวร์ขึ้นอยู่กับความพึงพอใจของท่าน
9. ค่าธรรมเนียมลงทะเบียน K-ETA (หากต้องการให้ทางบริษัทลงทะเบียนให้ มีค่าบริการ 900 บาท/ท่าน)  
**\*\*\*ในกรณีถูกปฏิเสธ K-ETA หากมีการชำระเงินค่าทัวร์แล้ว ไม่คืนเงินทุกกรณี\*\*\***

## การจองและการชำระ

1. **ชำระเงินมัดจำท่านละ 15,000 บาท** ภายหลังจากที่ท่านส่งเอกสารการจองภายใน 2 วัน โดยโอนเข้าบัญชี ที่นั่งจะยืนยันเมื่อได้รับเงินมัดจำแล้วเท่านั้น
2. ส่วนที่เหลือชำระ 30 วัน ก่อนการเดินทาง เฉพาะวันหยุดยาวและนักชัตตฤกษ์ ชำระส่วนที่เหลือ 45 วันก่อนการเดินทาง เนื่องจากทางบริษัทต้องสำรองค่าใช้จ่ายในส่วนของคุณค่าที่พักและตั๋วเครื่องบิน มิฉะนั้นจะถือว่าท่านยกเลิกการเดินทางโดยอัตโนมัติ
  - 1) หากไม่ชำระมัดจำตามที่กำหนด ขออนุญาตตัดที่นั่งให้ลูกค้าท่านอื่นที่รออยู่
  - 2) หากชำระไม่ครบตามจำนวน บริษัทฯ ถือว่าท่านยกเลิกการเดินทางโดยอัตโนมัติ โดยไม่มีเงื่อนไข
  - 3) เมื่อท่านชำระเงินแล้ว ไม่ว่าจะทั้งหมดหรือบางส่วน ทางบริษัทฯ ถือว่าท่านได้ยอมรับเงื่อนไขและข้อตกลงต่างๆ ที่ได้ระบุไว้ทั้งหมดนี้แล้ว
3. ส่งสำเนาหน้าพาสปอร์ตของผู้ที่เดินทาง ที่มีอายุการใช้งานไม่น้อยกว่า 6 เดือนและเหลือหน้ากระดาษอย่างน้อย 2 หน้า เพื่อทำการสำรองที่นั่งภายใน 2 วัน นับจากวันจอง หากไม่ส่งสำเนาหน้าพาสปอร์ตทางบริษัทฯ ขออนุญาตยกเลิกการจองทัวร์โดยอัตโนมัติ
4. หากท่านที่ต้องการออกตัวโดยสารภายในประเทศ (กรณีลูกค้าอยู่ต่างจังหวัด) ให้ท่านติดต่อเจ้าหน้าที่ ก่อนออกบัตรโดยสารทุกครั้ง หากออกบัตรโดยสารโดยมิแจ้งเจ้าหน้าที่ ทางบริษัทฯ ขอสงวนสิทธิ์ไม่รับผิดชอบ ค่าใช้จ่ายที่เกิดขึ้น
5. หากในคณะของท่านมีผู้ต้องการดูแลพิเศษ นั่งรถเข็น (Wheelchair), เด็ก, ผู้สูงอายุ, มีโรคประจำตัว หรือมีสะดวกลงในการเดินทางท่องเที่ยวในระยะเวลาเกินกว่า 4-5 ชั่วโมงติดต่อกัน ท่านและครอบครัวต้องให้การดูแลสมาชิกภายในครอบครัวของท่านเอง เนื่องจากการเดินทางเป็นหมู่คณะ หัวหน้าทัวร์มีความจำเป็นต้องดูแลคณะทัวร์ทั้งหมด

## เงื่อนไขการออกเดินทาง

กรุณาอ่านศึกษารายละเอียดทั้งหมดก่อนทำการจอง เพื่อความถูกต้องและความเข้าใจตรงกันระหว่างลูกค้าและบริษัท

1. ในแต่ละเส้นทางจะมีการกำหนดผู้เดินทางขั้นต่ำของการออกเดินทาง โดยในทัวร์นี้กำหนดให้ผู้เดินทาง **ขั้นต่ำ 15 ท่าน** หากมีผู้เดินทางไม่ถึงที่กำหนด บริษัทฯ ขอสงวนสิทธิ์ในการเพิ่มค่าทัวร์ หรือ เลื่อนการเดินทาง หรือยกเลิกการเดินทาง หากท่านมีไฟล์ทบินภายในประเทศ แต่มิได้แจ้งทางให้ทางเราทราบล่วงหน้าก่อนทางบริษัทฯ จะไม่รับผิดชอบใดๆ ทั้งสิ้น ดังนั้น กรุณาสอบถามยืนยันการออกเดินทางก่อนจองไฟล์ทบินภายในประเทศหรือต่างประเทศทุกครั้ง
2. หากกรุ๊ปคอมเฟิร์มแล้ว ไม่สามารถเลื่อนการเดินทางได้ ไม่ว่าจะเกิดเหตุการณ์ใดๆ ต่อท่านก็ตาม อันเนื่องมาจากการคอมเฟิร์มของกรุ๊ปนั้น ประกอบจากตัวเลขการจองการเดินทางของท่าน หากท่านถอนตัวออก ทำให้กรุ๊ปมี





ค่าใช้จ่ายเพิ่มเติมขึ้น หรืออาจทำให้กรุ๊ปไม่สามารถออกเดินทางได้ ดังนั้น ทางบริษัทฯ ขอสงวนสิทธิ์ไม่อนุญาตให้เลื่อนวันเดินทางใดๆ ได้ทั้งสิ้น หากยกเลิกจะต้องเป็นไปตามเงื่อนไขการยกเลิกการจอง

3. การชำระเงิน หมายถึง ท่านได้ยอมรับข้อเสนอลงทะเบียนจำนวนตามที่ท่านได้จองเข้ามา หากท่านชำระเงินเข้ามาแล้วจะไม่สามารถเปลี่ยนแปลงจำนวนผู้เดินทางได้ และหากมีความจำเป็นจะต้องเปลี่ยนแปลงท่านจะยินยอมให้ทางบริษัทฯ คิดค่าใช้จ่ายที่ทางบริษัทเสียหาย รวมถึงค่าเสียเวลาในการขาย อย่างน้อยที่สุดเท่าจำนวนเงินมัดจำ ทั้งนี้ทั้งนั้นให้เป็นไปตามเงื่อนไขของบริษัทฯ

## เงื่อนไขการยกเลิกการจองและการปรับเงินค่าบริการ

1. **ยกเลิกการเดินทาง 45 วัน ไม่เก็บค่าใช้จ่าย** (ในกรณีวันเดินทางตรงกับเทศกาลหรือหยุดยาว เช่น สงกรานต์ / ปีใหม่ เป็น 60 วัน) หรือ หักค่าใช้จ่ายที่เกิดขึ้นจริง (ถ้ามี)
2. **ยกเลิกก่อนการเดินทาง 30 วัน คืนเงิน 100% ของค่าทัวร์ที่จ่ายมาแล้ว** หรือ หักค่าใช้จ่ายที่เกิดขึ้นจริง เช่น ค่ามัดจำตัวเครื่องบิน, ค่ามัดจำโรงแรม, ค่าวีซ่า (ถ้ามี)
3. **ยกเลิกก่อนการเดินทาง 15-29 วัน คืนเงิน 50% ของค่าทัวร์ที่จ่ายมาแล้ว** และหักค่าใช้จ่ายที่เกิดขึ้นจริง เช่น ค่ามัดจำตัวเครื่องบิน, ค่ามัดจำโรงแรม, ค่าวีซ่า (ถ้ามี)
4. **ยกเลิกก่อนการเดินทางน้อยกว่า 15 วัน** ทางบริษัทขอสงวนสิทธิ์ไม่คืนเงินค่าทัวร์ที่ชำระแล้วทั้งหมด
5. หากมีการยกเลิกการเดินทางโดยไม่ใช่ความผิดของบริษัททัวร์ ทางบริษัทขอสงวนสิทธิ์ไม่รับผิดชอบและคืนค่าทัวร์ส่วนใดส่วนหนึ่งให้ท่านได้ไม่ว่ากรณีใดๆ ทั้งสิ้น เช่น สถานทูตปฏิเสธวีซ่า ด้านตรวจคนเข้าเมือง นโยบายห้ามเข้าออกประเทศ ฯลฯ
6. กรณีต้องการเปลี่ยนแปลงผู้เดินทาง (เปลี่ยนชื่อ) จะต้องแจ้งให้ทางบริษัททราบล่วงหน้า อย่างน้อย 21 วัน ก่อนออกเดินทาง กรณีแจ้งหลังจากเจ้าหน้าที่ออกเอกสารเรียบร้อยแล้ว ไม่ว่าจะส่วนใดส่วนหนึ่ง ทางบริษัทขอสงวนสิทธิ์ในการเรียกเก็บค่าใช้จ่ายที่เกิดขึ้นจริง ทั้งหมดทั้งนี้ขึ้นอยู่กับช่วงพีเรียลวันเดินทางและกระบวนการของแต่ละคณะเป็นสำคัญด้วย กรุณาสอบถามกับเจ้าหน้าที่เป็นกรณีพิเศษ
7. กรณีต้องการเปลี่ยนแปลงพีเรียลวันเดินทาง (เลื่อนวันเดินทาง) ทางบริษัทขอสงวนสิทธิ์ในการหักค่าใช้จ่ายการดำเนินการต่างๆ ที่เกิดขึ้นจริงสำหรับการดำเนินการจองครั้งแรก ตามจำนวนครั้งที่เปลี่ยนแปลง ไม่ว่าจะกรณีใดๆ ทั้งสิ้น
8. กรณีติดกรุ๊ปเหมาพีเรียลวันเดินทางตามหน้าร้านและชำระเงินมาแล้ว ไม่สามารถยกเลิกทุกกรณี แต่ท่านสามารถเลื่อนการเดินทางได้ ต้องแจ้งให้ทางบริษัททราบล่วงหน้าไม่น้อยกว่า 30 วัน ก่อนเดินทาง โดยเงื่อนไขเป็นไปตามที่บริษัทกำหนด

## หมายเหตุสำคัญเพิ่มเติม

1. บริษัทฯ ขอสงวนสิทธิ์ที่จะไม่รับผิดชอบต่อค่าชดเชยความเสียหายกรณีที่เกิดจากเหตุสุดวิสัย อาทิ การล่าช้าของสายการบิน, การนัดหยุดงาน, การประท้วง, การก่อจลาจล, อุบัติเหตุ, ปัญหาการจราจร, ภัยธรรมชาติ, ภูเขาไฟระเบิด, แผ่นดินไหวโรคระบาดและเหตุสุดวิสัยต่าง ๆ ฯลฯ ที่ไม่สามารถคาดการณ์ล่วงหน้าได้





2. บริษัทฯ ขอสงวนสิทธิ์ในการเปลี่ยนแปลงรายการท่องเที่ยวหรือยกเลิกจากเหตุสุดวิสัยอาทิการล่าช้าของสายการบิน, การนัดหยุดงาน, การประท้วง, การก่อจลาจล, อุบัติเหตุ, ปัญหาคารจากราจร, ภัยธรรมชาติ, ภูเขาไฟระเบิด, แผ่นดินไหว, โรคระบาดและเหตุสุดวิสัยต่างๆ ฯลฯ ที่ไม่สามารถคาดการณ์ล่วงหน้าได้ ทั้งนี้ทางบริษัทฯ จะคำนึงถึงผลประโยชน์และความปลอดภัยของท่านเป็นสำคัญ
3. ขอสงวนสิทธิ์การเก็บค่าน้ำมันและภาษีสนามบินทุกแห่งเพิ่ม หากสายการบินมีการปรับขึ้นก่อนวันเดินทาง
4. บริษัทฯ ขอสงวนสิทธิ์ในการเปลี่ยนเที่ยวบิน โดยมีต้องแจ้งให้ทราบล่วงหน้าอันเนื่องมาจากสาเหตุต่างๆ
5. ท่านจะต้องเป็นผู้รับผิดชอบดูแลทรัพย์สินของมีค่าส่วนตัวต่างๆ ของท่านเองหากเกิดการสูญหายของทรัพย์สินส่วนตัว ของมีค่าต่างๆ ระหว่างการเดินทางท่องเที่ยวอันมีสาเหตุมาจากผู้เดินทาง ทางบริษัทฯ จะไม่สามารถรับผิดชอบทุกกรณี
6. บริษัทฯ ขอสงวนสิทธิ์ที่จะไม่รับผิดชอบต่อค่าชดเชยความเสียหายกรณีที่เกิดจากตรวจคนเข้าเมืองไม่อนุญาตให้เดินทางออก หรือตรวจคนเข้าเมืองของแต่ละประเทศไม่อนุญาตให้เข้าเมืองรวมทั้งในกรณีที่ท่านจะใช้หนังสือเดินทางราชการ (เล่มสีน้ำเงิน) เดินทาง หากท่านถูกปฏิเสธการเดินทางเข้าหรือออกนอกประเทศใดประเทศหนึ่ง หรือ เนื่องจากเหตุผลหรือความผิดของตัวเอง
7. ในกรณีที่พาสปอร์ตของท่านชำรุด หรือมีตราประทับใดๆ ที่ไม่เกี่ยวข้องกับการเดินทาง และสายการบินแจ้งว่าไม่สามารถใช้เดินทางได้ หรือเกิดจากเอกสารปลอม หรือการห้ามของเจ้าหน้าที่ ไม่ว่าจะเหตุผลใดๆ ก็ตาม ทางบริษัทฯ ขอสงวนสิทธิ์ในการคืนเงินไม่ว่ากรณีใดๆ เนื่องจากทางบริษัทฯ ได้มีการชำระค่าใช้จ่ายในการเดินทางทั้งหมดไปเรียบร้อยแล้ว
8. กรณีที่ทางลูกค้าใช้บริการของทางบริษัทฯ ไม่ครบ อาทิ ไม่เที่ยวในบางรายการ ไม่ทานอาหารบางมื้อ ซึ่งเกิดจากการตัดสินใจของทางลูกค้าเอง ขอสงวนสิทธิ์ไม่คืนเงินในการบริการนั้นๆ เนื่องจากค่าใช้จ่ายทุกอย่างทางบริษัทฯ ได้ชำระค่าใช้จ่ายให้ตัวแทนต่างประเทศก่อนเดินทางแล้ว
9. บริษัทฯ ขอสงวนสิทธิ์ในการขายหรือไม่ขายเป็นรายการ เช่น ผู้ที่ตั้งครรภ์, เด็กอายุต่ำกว่า 2 ขวบ, ผู้ที่นั่งวิลแชร์ หรือบุคคลที่ไม่สามารถดูแลตัวเองได้ ฯลฯ กรุณาแจ้งบริษัทฯ เพื่อสอบถามและหาข้อสรุปร่วมกันเป็นรายการ
10. ราคาทัวร์เป็นการชำระแบบเหมาจ่ายกับต่างประเทศไปหมดก่อนกรู๊ปเดินทางแล้วหากท่านไม่ได้ใช้บริการบางรายการหรือยกเลิกไม่สามารถเรียกเงินคืนได้
11. เนื่องจากเราเดินทางเป็นหมู่คณะ ทางบริษัทฯ จึงคำนึงถึงประโยชน์ และความปลอดภัยของส่วนรวมเป็นสำคัญ
12. ห้ามนำเข้ากัญชา กัญชง หรือผลิตภัณฑ์ที่มีส่วนประกอบของพืชชนิดดังกล่าวเข้าประเทศ หากฝ่าฝืน จะมีโทษตามกฎหมายของแต่ละประเทศ บางประเทศมีโทษสูงถึงประหารชีวิต
13. มัคคุเทศก์ พนักงาน และตัวแทนของบริษัทฯ ไม่มีสิทธิ์ในการให้คำสัญญาใดๆ ทั้งสิ้นแทนบริษัทฯ นอกจากนี้เอกสารลงนามโดยผู้มีอำนาจของบริษัทฯ กำกับเท่านั้น

## ตัวเครื่องบินและที่นั่งบนเครื่อง

1. ตัวเครื่องบินเป็นแบบหมู่คณะ ผู้โดยสารจะต้องเดินทางไป-กลับพร้อมกรู๊ป หากต้องการเลื่อนวันเดินทางกลับท่านจะต้องชำระค่าใช้จ่ายส่วนต่างของสายการบินและบริษัททัวร์เรียกเก็บ



2. ทางบริษัทฯ ได้สำรองที่นั่งพร้อมชำระเงินมัดจำค่าตัวเครื่องบินเรียบร้อยแล้วหากท่านยกเลิกทัวร์ไม่ว่าจะด้วยสาเหตุใดทางบริษัทฯ ขอสงวนสิทธิ์การเรียกเก็บค่ามัดจำตัวเครื่องบิน ซึ่งมีค่าใช้จ่ายแล้วแต่สายการบินและช่วงเวลาเดินทาง
3. กรณีท่านยกเลิกการเดินทางและทางบริษัทฯ ได้ทำการออกตัวเครื่องบินไปแล้ว (กรณีตัว Refund) ผู้เดินทางต้องเป็นผู้จ่ายเงิน Refund โดยปกติประมาณ 3 – 6 เดือน และเงิน Refund ที่ได้จะขึ้นอยู่กับแต่ละระบบของสายการบินนั้น ๆ เป็นผู้กำหนด
4. บริษัทขอสงวนสิทธิ์ในการเก็บเงินเพิ่มเติมในกรณีที่สายการบินมีการปรับราคาภาชนะน้ำมันเพิ่มเติมโดยมีเอกสารยืนยันจากทางสายการบิน
5. การจัดที่นั่งบนเครื่องบินของกลุ่มข้อกำหนดเป็นไปโดยสายการบินเป็นผู้กำหนดซึ่งทางบริษัทไม่สามารถเข้าไปแทรกแซงได้ และทางบริษัทไม่อาจรับประกันได้ว่าท่านจะได้ที่นั่งตามที่ท่านต้องการได้
6. กรณีท่านที่จะออกตัวบินภายในประเทศหรือกรณีท่านออกตัวเองกรุณาแจ้งบริษัทเพื่อขอคำยืนยันว่าทัวร์นั้นสามารถออกเดินทางได้แน่นอน มิฉะนั้นทางบริษัทจะไม่รับผิดชอบค่าใช้จ่ายที่เกิดขึ้น
7. ที่นั่ง Long Leg ทางบริษัทไม่สามารถริเวสต์ให้ได้จะขึ้นกับข้อกำหนดของสายการบินเป็นผู้กำหนด
8. ท่านที่ใช้ไมล์หรือแต้มบัตรเครดิตแลกตัวท่านจะต้องเป็นผู้ดำเนินการด้วยตัวท่านเอง
9. เจ้าหน้าที่กระเป๋าสัมภาระที่โหลดหรือถือขึ้นเครื่องสายการบินเป็นผู้กำหนดหากท่านมีน้ำหนักเกินกว่ากำหนดท่านจะต้องเป็นผู้เสียค่าปรับนั่นเอง
10. ทางบริษัทฯ ไม่รับผิดชอบกรณีเกิดการสูญเสียชีวิต, สูญหายของกระเป๋าและสัมภาระของผู้โดยสาร
11. กรณีผู้เดินทางต้องการความช่วยเหลือเป็นพิเศษ อาทิเช่น ใช้วีลแชร์ กรุณาแจ้งบริษัทฯ ล่วงหน้าอย่างน้อย 7 วันก่อนเดินทาง มิฉะนั้นบริษัทฯ ไม่สามารถจัดการล่วงหน้าได้

## โรงแรมที่พัก

1. รายการนี้เป็นเพียงข้อเสนอที่ต้องได้รับการยืนยันจากบริษัทอีกครั้ง หลังจากได้สำรองโรงแรมที่พักในต่างประเทศเรียบร้อยแล้ว โดยโรงแรมจัดในระดับใกล้เคียงกัน ซึ่งอาจจะปรับเปลี่ยนตามที่ระบุในโปรแกรม
2. การจัดการห้องพัก เป็นสิทธิของโรงแรมในการจัดการห้องพักให้กับกรุ๊ปที่เข้าพัก โดยมีห้องพักสำหรับผู้สูบบุหรี่ / ปลอดบุหรี่ได้ โดยอาจจะขอเปลี่ยนห้องได้ตามความประสงค์ของผู้ที่พัก ทั้งนี้ขึ้นอยู่กับความพร้อมให้บริการของโรงแรมและไม่สามารถรับประกันได้
3. สำหรับท่านที่เข้าพักห้อง 3 เตียง ขนาดของห้องพักขึ้นอยู่กับทางโรงแรมเป็นผู้จัดถือว่าท่านยอมรับข้อตกลงแล้ว
4. เนื่องจากการวางแผนแบบห้องพักของแต่ละโรงแรมแตกต่างกันอาจทำให้ห้องพักแบบห้องเดี่ยว (Single) และห้องคู่ (Twin/Double) และห้องพักแบบ 3 ท่าน/ 3 เตียง (Triple Room) ห้องแต่ละประเภทจะไม่ติดกันหรืออยู่คนละชั้น
5. กรณีต้องการห้องพักแบบ 3 ท่านต่อห้อง หรือ ห้องแบบ 3 เตียง (Triple) โรงแรมมีห้อง Triple เพียงพอ ขอสงวนสิทธิ์ในการจัดห้องให้เป็นแบบ แยก 2 ห้อง คือ 1 ห้องพักคู่ และ 1 ห้องพักเดี่ยว โดยอาจจะมีค่าใช้จ่ายขึ้นอยู่กับแต่ละโรงแรม
6. กรณีที่มีงานจัดประชุมนานาชาติ (Trade Fair) เป็นผลให้ค่าโรงแรมสูงขึ้นมากและห้องพักในโรงแรมเต็ม (บางครั้งต้องจองโรงแรมข้ามปี) ทางบริษัทฯ ขอสงวนสิทธิ์ในการปรับเปลี่ยนหรือย้ายเมืองเพื่อให้เกิดความเหมาะสม





7. บางโรงแรมไม่มีพนักงานยกกระเป๋าหรือบางครั้งอยู่ในเมืองเก่ารถโค้ชไม่สามารถเข้าถึงได้ท่านจะต้องนำสัมภาระของท่านเข้าห้องพักด้วยตัวท่านเอง

สำหรับผู้เดินทางที่ถือพาสปอร์ตไทย (Thai Passport) ไม่ต้องขอวีซ่า

ประเทศเกาหลีใต้ อนุญาตให้อยู่ได้สูงสุด 30 วัน

**\*\* เมื่อท่านชำระเงินค่าทัวร์ให้กับทางบริษัทฯ แล้ว \*\***  
**\*\* จะถือว่าท่านได้ยอมรับเงื่อนไขข้อตกลงทั้งหมดนี้ \*\***

