



soda0.001@hotmail.com



084-722-8880



@Sodatour



ฮ่องกง

เข้าร่วมพิธีขี้มเงิน เจ้าแม่กวนอิม วัดสองอำ วันเปิดท้องพระคลัง 1 ปีมีครั้งเดียว!

CCXH6

CATHAY บินสาย
กลับค่า
3วัน 2คืน



วันเปิดท้องพระคลัง 23 ก.พ. 68

ราคาเพียง

18,899

กำหนดการเดินทาง

22-24 กุมภาพันธ์ 2568



เทพเจ้ากวนอู วัดถุนไถ



เจ้าแม่กวนอิมธิพลัสเบย์



ชมโชว์ SYMPHONY OF LIGHT

- โรงแรม 4 ดาว
- อาหาร 6 มื้อ
- ฟรี! กระเป๋าผ้า
- ฟรี! กำไลปี่เซียะ

เมนูพิเศษ
ชาบูสไตล์ฮ่องกง

เที่ยวฟรี: 5 วัดดัง ไท่ส่วงกงนำทิว ตามต้นฉบับคนท้องถิ่น-จุดชมวิวกตตอเรีย-อิสระช้อปปิ้งย่านจิมซาจุย-วัดแห่งกมัว-วัดหวังต้าเซียน-อิสระช้อปปิ้งย่านมงกิก



CCXH6

CATHAY บินสาย
กลับค่า
3วัน 2คืน

ส่องกง

เข้าร่วมพิธีขี้มเงิน เจ้าแม่กวนอิม
วัดของฮำ วันเปิดทองพระคลัง
1 ปีมีครั้งเดียว!



วันเปิดทองพระคลัง 23 ก.พ. 68



เทพเจ้ากวนอู วัดกวนไท



เจ้าแม่กวนอิมรพัสสิปีย์



ชมโชว์
SYMPHONY OF LIGHT

ราคาเพียง

18,899

กำหนดการเดินทาง

22-24 กุมภาพันธ์ 2568



โรงแรม
4 ดาว



อาหาร
6 มื้อ



ฟรี!
กระเป๋าผ้า



ฟรี!
กำไลข้อมือ



เมนูพิเศษ
ชาบูสไตล์ส่องกง

ไหว้พระ: 5 วัดตั้ง โค้ดส่องกงนำไหว้ ตามดินฉบับคนท้องถิ่น-จุดชมวิวกตตอเรีย-อิสระช้อปปิ้งย่านจิมซาจุ้ย-วัดแขกทมิฬ-วัดหวังต้าเซียน-อิสระช้อปปิ้งย่านมงก๊ก

- ร่วมพิธีสุดยิ่งใหญ่แห่งปี เปิดทองพระคลัง เจ้าแม่กวนอิมของฮำ
- ชมโชว์แสง สี เสียง SYMPHONY OF LIGHT ริมน้ำวิคตอเรีย
- ช้อปปิ้งจุใจ : ย่านจิมซาจุ้ย และ ย่านมงก๊ก
- ไหว้พระ 5 วัดตั้ง : เจ้าแม่กวนอิมของฮำ, วัดแขกทมิฬ, วัดหวังต้าเซียน, เจ้าแม่กวนอิม ริมหะเล, เทพเจ้ากวนอู วัดกวนไท
- พิเศษเมนู ชาบูชาบูสไตล์ส่องกง / พักโรงแรม 4 ดาวทุกคืน
- แถมฟรีถุงผ้า และ กำไลข้อมือปี่เขียของแท้จากส่องกง

CCXH6 ส่องกง-ไหว้พระ 5 วัดตั้ง-วัดสองห้า 22-24 กุมภาพันธ์ 2568 (วันเปิดทองพระคลัง)

กำหนดการเดินทาง : 22-24 กุมภาพันธ์ 2567

เส้นทางการบิน		เที่ยวบิน	เวลาออก-เวลาถึง	ระยะเวลาเดินทาง		
สุวรรณภูมิ - ส่องกง (BKK - HKG)		CX 750	11.40 - 15.30	3 ชั่วโมง		
ส่องกง - สุวรรณภูมิ (HKG - BKK)		CX 757	20.25 - 22.35	3 ชั่วโมง		
กรณีผู้โดยสาร ทำการซื้อตั๋วเครื่องบิน, รถไฟ, รถทัวร์ หรืออื่นๆ ภายในประเทศ กรุณาตรวจสอบเที่ยวบินกับเจ้าหน้าที่ฝ่ายขายทุกครั้ง เพื่อยืนยันเที่ยวบินและเวลาเดินทาง เที่ยวบินและรายการ อาจมีการเปลี่ยนแปลงตามการประกาศของสายการบิน โดยผู้จัดจะคำนึงถึงผลประโยชน์ของลูกค้าเป็นสำคัญ						
วันที่	รายการ	เข้า	เที่ยง	เย็น	โรงแรม	
1	กรุงเทพฯ (สุวรรณภูมิ) - ส่องกง (เช็กแล็บก็อก) - ชมโชว์ SYMPHONY OF LIGHT - AVENUE OF STAR	✘	✈	✓	4 STARS HOTEL หรือเทียบเท่า	
2	เจ้าแม่กวนอิม วัดสองห้า **ร่วมพิธีเยี่ยมเงิน วันเปิดทองพระคลัง 1 ปีมีเพียงครั้งเดียวเท่านั้น ปีนี้ตรงกับวันที่ 23 กุมภาพันธ์ ** - โรงงานจิวเวลรี่ - ร้านหยก - วัดหวังต้าเซียน - วัดแชกงหมิว - ซุปปิ้งย่านจิมซาจุ่ย	✓	✘	✘	4 STARS HOTEL หรือเทียบเท่า	
3	เกาะฮ่องกง - จุดชมวิวเขาวัดตอเรีย (รถโค้ช) - วัดเจ้าแม่กวนอิม รีพลัสเบย์ - เทพเจ้ากวนอู วัดกวนไท - ซุปปิ้งย่านมงก๊ก - สนามบินฮ่องกง (เช็กแล็บก็อก) - กรุงเทพฯ (สุวรรณภูมิ)	✓	ชาบู สไตล์ฮ่องกง	✈	-----	
รายการทัวร์ข้างต้นอาจมีการปรับเปลี่ยนเพื่อความเหมาะสม โดยคำนึงถึงผลประโยชน์ของลูกค้าเป็นสำคัญ						

วันแรก กรุงเทพฯ (สุวรรณภูมิ) - ส่องกง (เช็กแล็บก็อก) - โชว์SYMPHONY OF LIGHT - AVENUE OF STAR

08.30 น. คณะพร้อมกัน ณ สนามบินสุวรรณภูมิ อาคารผู้โดยสารขาออกระหว่างประเทศ เคาน์เตอร์สายการบิน **CATHAY PACIFIC (CX)** โดยมีเจ้าหน้าที่ของบริษัทฯ คอยตรวจเช็คเอกสาร สัมภาระก่อนออกเดินทาง และอำนวยความสะดวกในการเช็คอิน

11.40 น. นำท่านเดินทางสู่ ส่องกง โดยสายการบิน **CATHAY PACIFIC** เที่ยวบินที่ **CX 750**

🎯 **บริการอาหารและเครื่องดื่มบนเครื่อง (1)**



15.30 น. เดินทางถึงสนามบินเช็กแล็บก็อก เขตปกครองพิเศษฮ่องกง นำทุกท่านเข้าพิธีการตรวจคนเข้าเมือง หลังจากผ่านพิธีการตรวจคนเข้าเมืองเป็นที่เรียบร้อยแล้ว รับกระเป๋าสัมภาระ และเดินทางโดยรถโค้ชปรับอากาศ

****โปรดทราบ เวลาท้องถิ่นที่ฮ่องกงเร็วกว่าประเทศไทย 1 ชั่วโมง กรุณาปรับนาฬิกาให้ตรงกับเวลาท้องถิ่น เพื่อความสะดวกในการนัดเวลานะคะ****

เย็น 🎯 **บริการอาหารเย็น ณ ภัตตาคาร (2)**

นำท่านชมโชว์ **SYMPHONY OF LIGHTS** ที่ริมอ่าววิคตอเรีย ซึ่งจะมองเห็นตึกของฮ่องกงกว่า 40 ตึกทั้งฝั่งฮ่องกงและเกาลูนเปิดไฟขึ้นพร้อมกันอย่างสวยงาม แต่ละตึกจะยิงแสงเลเซอร์สีต่างๆ ให้เข้ากับจังหวะเพลงที่เปิดตลอดการแสดงโชว์ อลังการสุดๆ โชว์นี้มีด้วยกันทั้งหมด **5 อิม** คือ **AWAKENING, ENERGY, HERITAGE, PARTNERSHIP** และ **CELEBRATION** เป็นการแสดงที่ไม่ควรพลาดเมื่อมาฮ่องกง และชม **ถนนแห่งดวงดาวของฮ่องกง (AVENUE OF STAR)** ตั้งอยู่ทางเดินเลียบบ่อวิคตอเรีย ที่มีแลนด์มาร์คให้เรา

CCXH6 ส่องกง-ไหว้พระ 5 วัดตั้ง-วัดสองห้า 22-24 กุมภาพันธ์ 2568 (วันเปิดทองพระคลัง)

ได้ถ่ายรูปใช้คอนเทนต์มากมาย จุดเด่นของของที่นี่คือ จะมีรอยประทับมือของเหล่าดาราดาว และคนดังในวงการที่ประทับอยู่บนราวจับตลอดทั้งทางเดิน และนอกจากนี้ยังมีรูปปั้นคนดัง อย่างเช่น บรูซ ลี ดาราชาวจีนคนแรกที่ประสบความสำเร็จในฮอลลีวูดตั้งอยู่ ณ ที่นี่อีกด้วย



โรงแรมที่พัก นำท่านเดินทางเข้าสู่ที่พัก **DORSETT TSUEN WAN HOTEL** ★★★★★ หรือเทียบเท่า

วันที่สอง เจ้าแม่กวนอิม วัดสองห้า **ร่วมพิธีเยี่ยมเงิน วันเปิดทองพระคลัง 1 ปีมีเพียงครั้งเดียวเท่านั้น** - โรงงานจิวเวลรี่ - ร้านหยก - วัดหวังต้าเซียน - วัดแชกงหมิว - อีสระช้อปปิงย่านจิมซาจุ่ย

เช้า ๑๐) บริการอาหารเช้า ณ ภัตตาคาร ****เมนูเต็มชุดสำหรับส่องกง** (3)**
นำท่านเดินทางสู่ **วัดเจ้าแม่กวนอิมสองห้า (HUNG HOM KWUN YUM TEMPLE)** เป็นหนึ่งในวัดที่ชาวฮ่องกงนั้นเลื่อมใสกันมาก ด้วยความที่เจ้าแม่กวนอิมนั้นเป็นเทพเจ้าแห่งความเมตตา ฉะนั้นเมื่อใครมีทุกข์ร้อนอะไรก็มักจะมากกราบไหว้ขอพรให้เจ้าแม่ช่วยเหลือ วัดนี้ถูกสร้างขึ้นในปี ค.ศ. 1873 ในช่วงสงครามโลกครั้งที่ 2 มีการปล่อยระเบิดลงบริเวณวัดสองห้าหลายต่อหลายครั้ง ทำให้มีผู้บาดเจ็บและล้มตายมากมาย แต่ชาวบ้านที่หนีเข้าไปหลบภัยในวัดนั้นก็กลับปลอดภัยและตัววัดก็ไม่ได้รับความเสียหายจากเหตุการณ์ทิ้งระเบิดอย่างน่าอัศจรรย์ และวันสำคัญอีกวันหนึ่งที่คนหลังไหลมาไหว้ขอพรอย่างไม่ขาดสาย และรอคอยเป็นประจำทุกปีก็คือ "วันเปิดทรัพย์" หรือ วันเยี่ยมเงินเทพเจ้า เป็นวันที่จะมาขอพรและเยี่ยมเงินเจ้าแม่กวนอิม นับจากวันตรุษจีนไปอีก 26 วัน ซึ่งพิธีนี้ใน 1 ปี มีเพียงครั้งเดียวเท่านั้น ****ปีนี้ตรงกับวันที่ 23 กุมภาพันธ์ 2568****



CCXH6 ฮ่องกง-ไหว้พระ 5 วัดตั้ง-วัดของห้า 22-24 กุมภาพันธ์ 2568 (วันเปิดทองพระคลัง)

จากนั้นนำท่านชม **โรงงานจิวเวลรี่** ซึ่งเป็นโรงงานที่มีชื่อเสียงที่สุดของฮ่องกงในเรื่องการออกแบบเครื่องประดับ อาทิเช่น จี้ และแหวนกำหั้น ที่สวยงามโดดเด่นไม่เหมือนใคร ซึ่งถือกำเนิดขึ้นที่นี่และมีชื่อเสียงที่สุดใช้เป็นเครื่องประดับติดตัว และเสริมดวงชะตาสินค้าทุกชิ้นมีเอกสารรับประกันคุณภาพเปลี่ยน ซ่อม ใต้ตลอดอายุการใช้งาน หากเกิดการชำรุดจากสินค้าไม่ใช่อุบัติเหตุ และนำท่านเลือกซื้อ เครื่องประดับที่ **ร้านหยก** ซึ่งคนจีนนั้นถือว่าหยกเป็นหิน ที่เป็นตัวแทนของความสวยงามและความบริสุทธิ์ มีความเชื่อว่าหยกมงคล ถ้าพกติดตัวไว้จะอายุยืนและสุขภาพดี



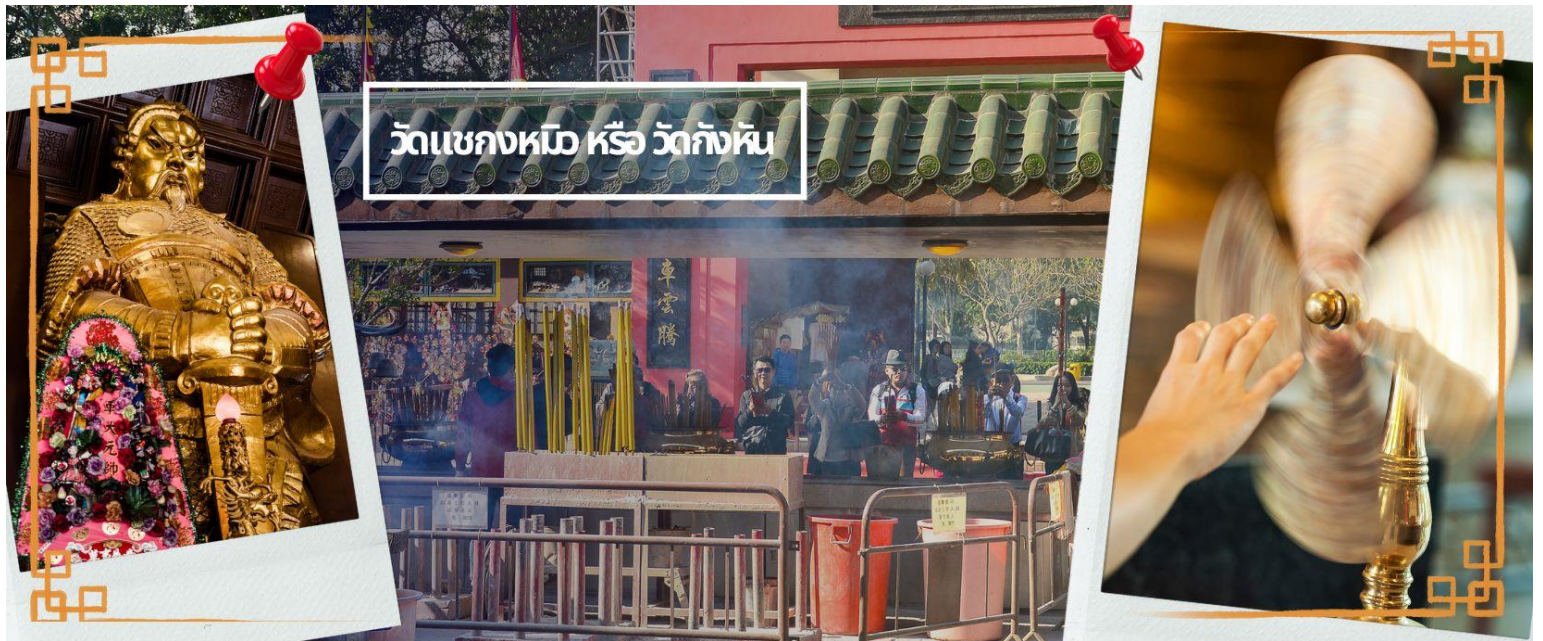
จากนั้นนำท่านเดินทางสู่ **วัดหวังต้าเซียน (WONG TAI SIN TEMPLE)** เป็นวัดเก่าแก่อายุกว่าร้อยปี (คนจีนวางตุ้ง จะเรียกวัดนี้ว่า ห่วงไท่ซิน) ซึ่งวัดแห่งนี้เป็นที่ประดิษฐานของเทพเจ้าจีนหลายองค์ เทพเจ้าหลักของวัดคือเทพหวังต้าเซียน ท่านเทพเจ้าหวังต้าเซียน ชื่อเดิมคือ “หวังซ้อเผ่ง” เป็นมนุษย์ธรรมดา เป็นเด็กเลี้ยงแพะที่มีความกตัญญูต่อบิดามารดา เมื่อถึงวันหนึ่งได้มีโอกาสพบกับนักพรต และได้รับการชักชวนให้ไปเล่าเรียนวิชา ท่านหวังซ้อเผ่ง ตัดสินใจตามนักพรตออกไปศึกษาเล่าเรียนวิชา จนบรรลุสามารถเสกก้อนหินให้กลายเป็นแพะได้ หลังจากนั้นก็ได้ลาอาจารย์นักพรต กลับมาใช้ชีวิตความรู้ที่ร่ำเรียนมาด้านสมุนไพรรักษาคนที่เจ็บไข้ได้ป่วย ท่านได้ใช้วิชาการแพทย์สมุนไพรรักษาผู้ป่วยจนนับไม่ถ้วน และยังถ่ายทอดวิชาให้กับลูกศิษย์มากมาย จนได้รับยกย่องว่าเป็นเทพหวังไท่ซิน และได้ตั้งศาลหวังไท่ซิน เอาไว้ เพื่อกราบสักการะ นอกจากนั้นแล้ว ภายในวัดยังมี **เทพเจ้าตั๋งแดง หรือเทพเจ้าหยุกโหลว** รูปปั้นสีทอง มีเสี้ยวพระจันทร์อยู่ด้านหลัง **เป้าหมายของคนโสดอยากมีคู่!!!** โดยการขอพรกับเทพเจ้าองค์นี้ต้องใช้ตั๋งแดงผู้นิวเอาไว้ไม่ให้หลุดระหว่างพิธี เพราะชาวจีนเชื่อว่าตั๋งแดงนี้แหละคือ เส้นโยงโชคชะตา ด้านความรัก คนโสดก็เป็นการขอพรให้เจอเนื้อคู่ ส่วนคนมีคู่ ก็จะช่วยทำให้มีความรักที่มั่นคงและยืนยาว เมื่อไปถึงจะเห็นรูปปั้นของ



CCXH6 ฮ่องกง-ไหว้พระ 5 วัดตั้ง-วัดของห้า 22-24 กุมภาพันธ์ 2568 (วันเปิดทองพระคลัง)

เทพยุคโหลวอยู่ตรงกลาง เมื่อหันหน้าเข้าหาเทพยุคโหลว จะพบรูปปั้นเจ้าบ่าว อยู่ทางขวา และรูปปั้นเจ้าสาวอยู่ทางซ้าย โดยมี ด้ายแดงผูกโยงจากเจ้าบ่าวและเจ้าสาวมาที่เทพยุคโหลว ซึ่งท่านจะคอยทำหน้าที่จดรายชื่อคู่รัก **เชื่อกันว่าสมุดที่ผู้เฒ่าถือในมือ คือบัญชีรายชื่อคู่รักที่จะได้รับคำอวยพรให้อยู่คู่กันอย่างร่มเย็นเป็นสุข ซึ่งจะปรากฏตัวยามค่ำคืนภายใต้แสงจันทร์** เป็นเทพเจ้าผู้เป็นอมตะที่อาศัยอยู่บนดวงจันทร์ และลงมาโลกมนุษย์เพื่อผูกด้ายดวงชะตา ระหว่างคู่รักซึ่งเมื่อคู่กันแล้วก็จะไม่แคล้วคลาดกัน

จากนั้นนำท่านเดินทางไป **วัดแชกงหมิว หรือ วัดกั๊งหัน (CHE KUNG TEMPLE)** วัดแชกงสร้างขึ้นเพื่อเป็นอนุสรณ์เพื่อรำลึกถึงตำนานแห่งนักรบราชวงศ์ซ่ง มีนามว่า “แช กง” แม่ทัพปราบศึก ผู้คนที่ทุกดินแดนต่างยำเกรงในกำลังพลอันกล้าหาญแข็งแกร่งของแม่ทัพแชกง เป็นวัดเก่าแก่ที่มีความศักดิ์สิทธิ์มาก มีอายุกว่า 300 ปีตั้งอยู่ในเขต SHATIN มีประวัติเล่าต่อกันมาว่า **ขณะที่เป็นแม่ทัพปราบศึก อยู่ที่นี่** ทุกแคว้นเขตแดนแผ่นดินใหญ่ ต่างก็ยำเกรงต่อกำลังพลที่กล้าหาญในกองทัพของท่าน ยามที่ออกรบเพื่อต้านข้าศึกศัตรูทุกทิศทาง ทุก ๆ ครั้ง ท่านใช้สัญลักษณ์รูปกังหัน 4 ใบพัดติดไว้ด้านหลังรถศึกนำขบวนในกองทัพ เหล่าทหารกล้ามีความเชื่อว่าเมื่อพก พาสัญลักษณ์รูปกังหันนี้ไป ณ ที่ใด ๆ **กังหันนี้จะช่วยเสริมสิริมงคล นำพาแต่ความโชคดี มีอำนาจเข้มแข็ง เสริมกำลังใจให้แก่กองทัพของท่าน ชื่อเสียงในการนำทัพสู้ศึกของท่านจึงเป็นตำนานมาจนทุกวันนี้** ปัจจุบันวัดแชกง จึงเป็นสถานที่สักการะเคารพ ขอพร ท่านแชกง โดยมีสัญลักษณ์เป็นกังหันนำโชคนั่นเอง 🌀 การหมุนกังหันนำโชคที่ตั้งอยู่ในวัด เพื่อจะได้ หมุนเวียนชีวิตของเราและครอบครัวให้มีความเจริญก้าวหน้าด้านหน้าที่การงาน โชคลาภ ยศศักดิ์ และถ้าหากคนที่ดวงไม่ดีมีเคราะห์ร้ายก็ถือว่าเป็นการช่วยหมุนบัตเป่าเอาสิ่งร้ายและไม่ดีออกไปให้หมด ในองคังกังหันนำโชคมี 4 ใบพัด คือพร 4 ประการ ได้แก่ สุขภาพร่างกายแข็งแรง, เดินทางปลอดภัย, สมความปรารถนา และเงินทองไหลมาเทมา ในทุกๆวันที่ 2 ของเดือนแรกตามปฏิทินจีนชาวฮ่องกงและนักท่องเที่ยวจะมาวัดนี้เพื่อข่วยกังหันลมเพราะเชื่อว่ากังหันจะช่วยพัดพาสิ่งชั่วร้ายและโรคร้ายให้เจ็บบอกไปจากตัวและนำพาแต่ความโชคดีเข้ามาแทน



จากนั้นเดินทางสู่ **ย่านจิมซาจู้ (TSIM SHA TSUI)** อิสระให้ท่านช้อปปิ้งเต็มอิ่ม และสัมผัสบรรยากาศร้านเสื้อผ้า ร้านอาหาร และร้านขายเครื่องประดับที่แข่งกันเรียกลูกค้าตลอดแนวถนนที่มีทั้งสินค้าหรูหราและอุปกรณ์อิเล็กทรอนิกส์ ตั้งอยู่บนถนน **นาธาน** ถนนทอดยาวตั้งแต่ จิมซาจู้ จนถึงย่าน ปรีนซ์เอ็ดเวิร์ด เต็มไปด้วยร้านค้าต่างๆมากมายทั้งเสื้อผ้าแบรนด์เนมระดับ HI-END ชื่อดังทั่วโลกห้างสรรพสินค้าที่ทันสมัย จากถนนนาธานไปที่ถนนแคนตัน ท่านจะตื่นตาตื่นใจไปกับเอาต์เล็ตแบรนด์ที่เรียงติดกันเป็นแถบ นอกจากนี้ยังมี **HARBOUR CITY** ศูนย์การค้ายักษ์ใหญ่ของฮ่องกง ซึ่งมีร้านค้ากว่า 450 ร้านรวมอยู่ที่นี้ และมี SHOPPING COMPLEX ขนาดใหญ่ชื่อ **OCEAN TERMINAL** ซึ่งประกอบไปด้วยห้างสรรพสินค้าเรียงรายกันอยู่ และมีทางเชื่อมติดต่อกันสามารถเดินทะลุถึงกันได้ให้แบรนด์ดังมากมายให้ท่านได้เลือกซื้อ ไม่ว่าจะเป็น COACH, LONGCHAMP, LOUIS VUITTON, HEMES, PRADA, GIORDANO, BOSSINI และอีกมากมาย ทางด้านตะวันออก จะมีบาร์และร้านอาหารริมน้ำจำนวนมากให้ท่านได้ผ่อนคลายหลังจากการเดินช้อปปิ้ง ให้พักจิบกาแฟหรือรับประทานอาหารมือเที่ยง ชมวิวของอ่าววิกตอเรีย เดินเล่นบริเวณใกล้ๆ จิมซาจู้เริ่มต้นจากหอนาฬิกาสมัยอาณานิคม แถวนี่มีทัศนียภาพที่สวยงามที่สุดแห่งหนึ่งสำหรับการชมวิวดูตามแนวท่าเรือของ

CCXH6 ส่องกง-ไหว้พระ 5 วัดตั้ง-วัดของห้า 22-24 กุมภาพันธ์ 2568 (วันเปิดทองพระคลัง)

เกาะฮ่องกง จิมซาจุ้ยยังอยู่ใกล้กับพิพิธภัณฑ์และแหล่งท่องเที่ยวทางวัฒนธรรมของฮ่องกง อย่างเช่น พิพิธภัณฑ์อวกาศและพิพิธภัณฑ์ศิลปะ เป็นตัวเลือกให้ท่านไปเยี่ยมชมได้อีกด้วย



📍 อีระอาหารกลางวันและอาหารเย็นตามอัธยาศัย ****ไม่รวมอยู่ในโปรแกรม**** เพื่อความสะดวกในการช้อปปิ้ง
นำท่านเดินทางเข้าสู่ที่พัก **DORSETT TSUEN WAN HOTEL ★★★★★** หรือเทียบเท่า

โรงแรมที่พัก

วันที่สาม เกาะฮ่องกง - จุดชมวิวเขาวัดตอเรีย (รถโค้ช) - วัดเจ้าแม่กวนอิม รีพลัสเบย์ - เทพเจ้ากวนอู วัดกวนไท - ช้อปปิ้งย่านมงก๊ก - สนามบินฮ่องกง (เช็กแล็บก็อก) - กรุงเทพฯ (สุวรรณภูมิ)

เช้า 📍 บริการอาหารเช้า ณ ภัตตาคาร ****เมนูติ่มซำต้นตำหรับฮ่องกง** (4)**

จากนั้นเดินทางสู่เกาะฮ่องกง นำท่านขึ้นสู่ **จุดชมวิวเขาวัดตอเรีย** โดยรถโค้ช ดื่มด่ำกับบรรยากาศของฮ่องกงแบบพาโนรามา 360 องศา ให้ท่านถ่ายรูปตามอัธยาศัย ตื่นตาตื่นใจกับทัศนียภาพของเกาะฮ่องกงและฝั่งเกาลูน ซึ่งทุกท่านจะได้เห็นวิวของฝั่งฮ่องกงตลอดการเดินทาง และวิวตึกสูง ตลอดจนอาคารต่างๆ ที่สร้างตามหลักฮวงจุ้ย ถือเป็นจุดชมความงามของเมืองที่ได้รับความนิยมกันมาก สามารถมองเห็นภาพพาโนรามาของเมืองฮ่องกงได้และมองเห็นวิวเมืองด้านล่างได้เกือบทั่วทั้งหมด ไม่เพียงแต่ตึกต่างๆ รวมถึงอ่าว และสันเขาไกลๆ ของเกาะอีกด้วย



นำท่านเดินทางสู่ **วัดเจ้าแม่กวนอิมทินหัว อ่าวรีพัลส์เบย์ (TIN HAU TEMPLE REPULSE BAY)** ตั้งอยู่ริมทะเล เป็นสถานที่ท่องเที่ยวสำคัญ สร้างขึ้นในปี ค.ศ.1993 วัดแห่งนี้ถูกสร้างขึ้นเพื่อคุ้มครองชาวประมงใน การออกเรือไปหาปลา ซึ่งเป็นหนึ่งในวัดที่เก่าแก่ที่สุดของฮ่องกง บริเวณวัดจะมี **เจ้าแม่กวนอิมองค์ใหญ่** ปางประทานพรตั้งอยู่ เป็นเทพที่ชาวฮ่องกงและคนจีนให้ความเคารพนับถือมากที่สุด สามารถขอพรได้ทุกเรื่อง วัดนี้เป็นที่นิยมมีนักท่องเที่ยวเดินทางมาขอพรกันมากมาย เพราะเชื่อในความศักดิ์สิทธิ์ และยังมี **เจ้าแม่ทับทิม หรือเทพธิดาแห่งท้องทะเลองค์ใหญ่** ซึ่งคนฮ่องกง คนมาเก๊า และคนจีน ที่อยู่ริมทะเล ชาวประมง นักเดินเรือหรือผู้ที่เดินทางทางเรือเป็นประจำ จะนับถือเจ้าแม่ทับทิมเป็นอย่างมาก มีความเชื่อว่าเจ้าแม่ทับทิมจะปกป้องเราจากภัยอันตรายระหว่างการเดินทาง ภายในวัดยังมีเทพเจ้าและพระพุทธรูปต่างๆ ประดิษฐานไว้มากมายตามความเชื่อถือศรัทธา เช่น **เทพเจ้าไฉฉิงเอี้ย** ไหว้ขอโชคลาภความมั่งคั่ง ความร่ำรวย, **พระสังกัจจายน์โพธิสัตว์ เทพประทาน บุตร-ธิดา** ไหว้อธิษฐานขอลูก, **สะพานต่ออายุ (สะพานอายุยืน)** สะพานสี่แดงตั้งอยู่บนริมหาด สีแดงสด เชื่อกันว่า คนจีนเชื่อกันว่าหากเดินข้ามสะพานนี้ เราจะมีอายุยืนขึ้นอีก 3 วัน (3 วัน บนสวรรค์ = 3 ปี บนโลกมนุษย์) นั่นหมายความว่า ถ้าเราเดินข้ามสะพานนี้แล้ว จะมีอายุยืนยาวขึ้นอีก 3 ปี บนโลกมนุษย์, **เทพเจ้าแห่งความรัก ไหว้ขอเนื้อคู่, ศาลา 8 เหลี่ยม** เชื่อกันว่าเป็นจุดที่มีดวงจุมดีที่สุดในศาลาแปดเหลี่ยม จุดกึ่งกลางของพื้นจะมีรูปแปดเหลี่ยม ให้เราไปยื่นขอพรจากตำแหน่งนี้เพื่อขอพรหลังจากสวรรค์ และ อีกมากมายให้ท่านได้สักการะบูชา



จากนั้นนำท่านเดินทางสู่ **วัดกวนไท** เป็นสถานศักดิ์สิทธิ์อันเลื่องชื่อ ถือว่าเป็นวัดแห่งเดียวในเขตเกาลูน ที่สร้างขึ้นเพื่อบูชา **เทพเจ้ากวนอู** ซึ่งท่านเป็นเทพเจ้าแห่งความซื่อสัตย์ เปี่ยมไปด้วยคุณธรรม โดยศาลเจ้าพ่อกวนอูแห่งนี้ ผู้ที่มาไหว้สักการะจะนิยมขอพรเรื่อง



CCXH6 ส่องกง-ไหว้พระ 5 วัดตั้ง-วัดสองห้า 22-24 กุมภาพันธ์ 2568 (วันเปิดทองพระคลัง)

ธุรกิจและบริวาร เนื่องจากว่า เจ้าพ่อกวนอู เป็นเทพเจ้าที่รักษาความปลอดภัยด้วยชีวิต รักคุณธรรม ซื่อสัตย์ ช่วยปกป้องสิ่งเลวร้าย อันตรายต่าง ๆ และช่วยเสริมอำนาจบารมีในการปกครอง ท่านมีจิตใจมั่นคงตั้งขุนเขา มีสติปัญญาเป็นเลิศ และไม่ประมาท ท่านจึงเป็นสัญลักษณ์แห่งความเข้มแข็งโดดเด่นเดี่ยว ไม่ครั้นคร้ามต่อศัตรู ฉะนั้นการมาบูชาขอพรท่าน จะช่วยเสริมดวงไม่ให้เปลืองปล้ำแก่ศัตรู ทำให้มีมิตรที่ซื่อสัตย์ และคุ้มครองบริวารให้ก้าวหน้าและอยู่เย็นเป็นสุข ซึ่งผู้ประกอบการอาชีพ ตำรวจ ทหาร และ นักการเมือง จึงมักจะนิยมบูชาเทพเจ้ากวนอู เป็นพิเศษ

กลางวัน ๑๐) บริการอาหารกลางวัน ณ ภัตตาคารพิเศษเมนูชาบู สไตล์ฮ่องกง..... (5)



จากนั้นนำท่านเดินทางสู่ ย่านมงก๊ก เป็นย่านที่มีความคึกคักที่สุดแห่งหนึ่งในเกาะฮ่องกงก็ว่าได้ เป็นสวรรค์ของนักช้อปปิ้งอีกหนึ่งที่ ที่สายช้อปปิ้งพลาดไม่ได้ นับได้ว่าเป็นย่านช้อปปิ้งที่คึกคักมากอีกแห่งหนึ่งของฮ่องกง เพราะเป็นย่านช้อปปิ้งที่มีทั้งร้านค้า และคนที่มาช้อปปิ้งจากที่ต่างๆ มากมายไม่ขาดสายตั้งแต่กลางวันยันกลางคืน เป็นถนนช้อปปิ้งที่มีสีสันมาก ถ้าเทียบกับญี่ปุ่นแล้วก็เปรียบเทียบเหมือน การเดินอยู่ที่ชิบูย่าเลยก็ว่าได้ และยังมี ถนนเลดี้ส์ มาร์เก็ต (LADIES MARKET) ที่มีทั้งเครื่องสำอาง เสื้อผ้า รองเท้า กระเป๋า เครื่องประดับมากมายให้เลือกซื้อ อีกทั้งยังมีร้านอาหารและเครื่องดื่ม ที่ขึ้นชื่อหลากหลายชนิด ให้ทุกท่านได้ลองลิ้มรสอีกมากมาย



สมควรแก่เวลานำคณะออกเดินทางสู่สนามบินฮ่องกง

20.25 น. ออกเดินทางโดยสายการบิน CATHAY PACIFIC เที่ยวบินที่ CX757

๑๐) บริการอาหารและเครื่องดื่มบนเครื่อง (6)

22.35 น. ถึงท่าอากาศยานนานาชาติสุวรรณภูมิโดยสวัสดิภาพ



อัตราค่าบริการ

วันที่เดินทาง	ห้องเตียงคู่ นอน 2-3 ท่าน	พักเดี่ยว
วันที่ 22-24 กุมภาพันธ์ 2568	18,899 บาท	5,900 บาท

ราคาเด็กอายุไม่ถึง 2 ขวบ = INFANT 8,900 บาท

รายการท่องเที่ยวนี้ อาจเปลี่ยนแปลงหรือสลับสถานที่ท่องเที่ยว ได้ตามความเหมาะสม
อันเกิดจากปัจจัยภายนอก เช่น สภาพอากาศ และความล่าช้าของเที่ยวบิน และอื่นๆ
โดยบริษัทฯ ผู้จัด จะคำนึงถึงผลประโยชน์ของลูกค้าเป็นสำคัญ

ราคาทัวร์ไม่รวมค่าทิปไกด์ท้องถิ่นและคนขับรถ
ท่านละ 1,500 บาท ตลอดการเดินทาง

หัวหน้าทัวร์ไทย แล้วแต่ความพึงพอใจในการบริการ

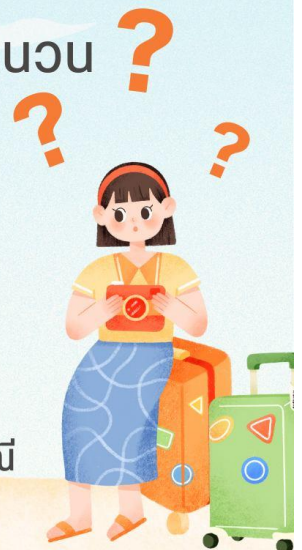
อย่าลืม

อ่านเพื่อทำความเข้าใจเงื่อนไขการจองทัวร์

เงื่อนไขการยกเลิก

ขอสงวนสิทธิ์ในการคืนเงินมัดจำหรือค่าทัวร์เต็มจำนวน
**ทุกกรณี การแจ้งยกเลิกการเดินทาง
หรือไม่เดินทางในวันที่ทำการจองไว้**

ค่าทัวร์เป็นลักษณะของการเช่าจ่าย
ไม่สามารถคืนเงินค่าอาหาร
หรือค่าเข้าชมสถานที่ท่องเที่ยวต่างๆ
หากลูกค้าไม่เข้าร่วมกิจกรรมของทัวร์ทุกกรณี



✔ อัตราค่าบริการรวม

- ✔ ค่าตัวเครื่องบินไป-กลับเส้นทางตามรายการระบุชั้นทัศนาวจร (ต้องไป-กลับพร้อมคณะเท่านั้น)
- ✔ ค่าภาษีสนามบินและค่าภาษีน้ำมันเชื้อเพลิงแล้ว และทางบริษัทขอเก็บเพิ่มในกรณีที่สายการบินมีการปรับค่าธรรมเนียมเพิ่ม ก่อนการเดินทาง
- ✔ ค่าสัมภาระน้ำหนักท่านละ 25 กก. โหลดใต้ท้องเครื่องบิน และสำหรับถือขึ้นเครื่อง 7 กก.
- ✔ ค่าที่พักตามระบุในรายการ
- ✔ ค่าอาหารตามรายการระบุ
- ✔ ค่ารถรับ-ส่งนำเที่ยวตามรายการ และ ค่าเข้าชมสถานที่ตามรายการระบุ
- ✔ ค่าบริการหัวหน้าทัวร์ที่ชำนาญเส้นทางนำท่านท่องเที่ยวตลอดรายการในต่างประเทศ
- ✔ ประกันอุบัติเหตุระหว่างการเดินทาง วงเงินท่านละ 1,000,000 บาท (เงื่อนไขตามกรมธรรม์)
- ✔ ภาษีมูลค่าเพิ่ม 7% และภาษีหัก ณ ที่จ่าย 3% (แค่ค่าบริการเท่านั้น)

✘ อัตราค่าบริการไม่รวม

- ✘ ค่าใช้จ่ายส่วนตัว อาทิ ค่าทำหนังสือเดินทาง, ค่าโทรศัพท์ส่วนตัว, ค่าช้อปปิ้ง, มินิบาร์ในห้องพัก , รวมถึงค่าอาหารและเครื่องดื่มที่สั่งเพิ่มนอกเหนือรายการ
- ✘ ค่าสัมภาระที่หนักเกินสายการบินกำหนด (ปกติ 25 กก.)
- ✘ ค่าทิปไกด์ท้องถิ่นและคนขับรถ ท่านละ 1,500 บาท **ค่าทิปหัวหน้าทัวร์ไทย แล้วแต่ความพึงพอใจในการบริการ**



เงื่อนไขการจอง และชำระเงิน

ชำระมัดจำในวันที่จองที่ مبلغ **10,000 บาท** พร้อมหนังสือเดินทาง (หรือสำเนา) ส่วนที่เหลือชำระทั้งหมดอย่างน้อย 20 วันก่อนการเดินทาง

กรุ๊ปที่เดินทางช่วงวันหยุด หรือเทศกาลที่ต้องการันต์มัดจำกับสายการบินหรือผ่านตัวแทนในประเทศหรือต่างประเทศ รวมถึงเที่ยวบินพิเศษ เช่น Charter Flight, Extra Flight ทางบริษัทฯ ขอสงวนสิทธิ์ไม่คืนเงินค่าทัวร์ทั้งเต็มจำนวนหรือบางส่วน ในกรณีที่ท่านจองแล้วยกเลิกหรือเลื่อนการเดินทาง

กรุ๊ปที่เดินทางช่วงวันหยุด หรือเทศกาลที่ต้องการันต์มัดจำกับสายการบินหรือผ่านตัวแทนในประเทศหรือต่างประเทศ รวมถึงเที่ยวบินพิเศษ เช่น Charter Flight, Extra Flight ทางบริษัทฯ ขอสงวนสิทธิ์ไม่คืนเงินค่าทัวร์ทั้งเต็มจำนวนหรือบางส่วน ในกรณีที่ท่านจองแล้วยกเลิกหรือเลื่อนการเดินทาง





ข้อควรทราบ



ทางบริษัทฯ ขอสงวนสิทธิ์ความรับผิดชอบใด ๆ ทั้งสิ้นในกรณีดังต่อไปนี้



หากเกิดกรณีความล่าช้าจากสายการบิน, การประท้วง, การนัดหยุดงาน, การก่อกวน, การปิดด่าน, ภัยธรรมชาติ หรือกรณีที่ท่านถูกปฏิเสธการเข้าหรือออกเมืองจากเจ้าหน้าที่ตรวจคนเข้าเมืองหรือเจ้าหน้าที่กรมแรงงานทั้งจากไทยและต่างประเทศ ซึ่งอยู่นอกเหนือความรับผิดชอบของบริษัทฯ



หากท่านใช้บริการของทางบริษัทฯ ไม่ครบ อาทิ ไม่เที่ยวบางรายการ, ไม่ทานอาหารบางมื้อ เพราะค่าใช้จ่ายทุกอย่างทางบริษัทฯ ได้ชำระค่าใช้จ่ายให้ตัวแทนต่างประเทศแบบเหมาขาดก่อนออกเดินทางแล้ว



หากเกิดทรัพย์สินสูญหายจากการโจรกรรมและ/หรือ เกิดอุบัติเหตุสูญหายที่เกิดจากความประมาทของตัวนักท่องเที่ยวเอง



ตั๋วเครื่องบินเป็นตั๋วราคาพิเศษ หากท่านไม่เดินทางพร้อมคณะไม่ว่าจะด้วยเหตุใดก็ตาม ไม่สามารถนำมาเลื่อนวันเดินทางหรือคืนเงินได้



เนื่องจากตั๋วเครื่องบินเป็นตั๋วแบบหมู่คณะระบบจะทำการ Random ไม่สามารถเลือกที่นั่งได้ ท่านอาจจะไม่ได้ที่นั่งติดกัน แต่สามารถแจ้งความต้องการต่อที่หน้าเคาน์เตอร์สายการบินเท่านั้น



สำคัญมาก



หนังสือเดินทาง (Passport) ต้องมีอายุเหลือใช้งานอย่างน้อย 6 เดือน

บริษัทฯ ไม่รับผิดชอบหากอายุหนังสือเดินทางของท่าน เหลือไม่ถึง และไม่สามารถเดินทางออกนอกประเทศได้

**หากท่านไม่ได้ถือหนังสือเดินทางไทย โปรดสอบถาม
เงื่อนไข การเดินทางและ เชื้อนไวรัส**

