



# เชียงใหม่ หุบเขาเทวดา

CTGPVG2

บินสาย  
THAI กลับเย็น  
5 วัน 4 คืน

อัศจรรย์หุบเขาเทวดาหวังเซียนกู่ ชมวิวดาดไฉ่กาน  
ต้นตำหรับบ้านโบราณหลงหลิง ล่องเรืออู๋หนี่โจว ชมแสงสีสุดอลังการ



ราคาเริ่มต้น

# 36,899

กำหนดการเดินทาง

กุมภาพันธ์-พฤษภาคม 2568

เมนูพิเศษ

ไก่งอกาน  
เสี้ยวหลงเปา



โรงแรม  
4 ดาว



อาหาร  
14 มื้อ



ฟรี!  
กระเป๋าผ้า



ไม่ลง  
ร้านช้อปปิ้ง



วัดพระหยกขาว



หมู่บ้านโบราณหลงหลิง



ตลาดเจียงหยิงเมี่ยว



หาดไฉ่กาน-หุบเขาเทวดา-หมู่บ้านโบราณหลงหลิง-นั่งรถไฟความเร็วสูง-วัดพระหยกขาว-ตึก STARBUCKS ใหญ่ที่สุดในโลก-ช้อปปิ้งย่านดัง



# เชียงใหม่ หุบเขาเทวดา

CTGPGV2



บินสาย กลับเย็น 5วัน 4คืน

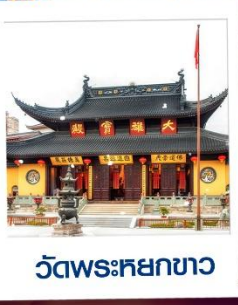
อัศจรรย์หุบเขาเทวดาหวังเซียนกู่ ชมวิวหาดไว่กาน  
ตื่นตาหมู่บ้านโบราณหวงหลิง ล่องเรืออู๋หนี่โจว ชมแสงสีสุดอลังการ



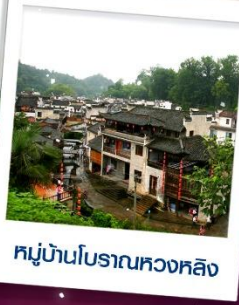
POP MART

ราคาเริ่มต้น

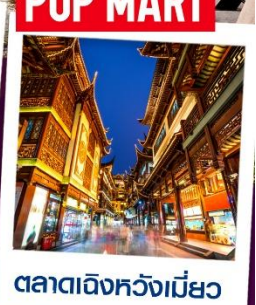
# 36,899



วัดพระหยกขาว



หมู่บ้านโบราณหวงหลิง



ตลาดเดินหัวงเมี่ยว

กำหนดการเดินทาง

กุมภาพันธ์-พฤษภาคม 2568

เมนูพิเศษ

ไก่ชอกาน  
เสี้ยวหลงเปา

HOTEL  
โรงแรม 4 ดาว

FOUR  
อาหาร 14 มื้อ

SHOPPING  
ฟรี! กระเป๋าผ้า

NO SMOKING  
ไม่ลงร้านช้อปปิ้ง

หาดไว่กาน-หุบเขาเทวดา-หมู่บ้านโบราณหวงหลิง-นั่งรถไฟความเร็วสูง-วัดพระหยกขาว-ตึก STARBUCKS ใหญ่ที่สุดในโลก-ช้อปปิ้งย่านต๋วง

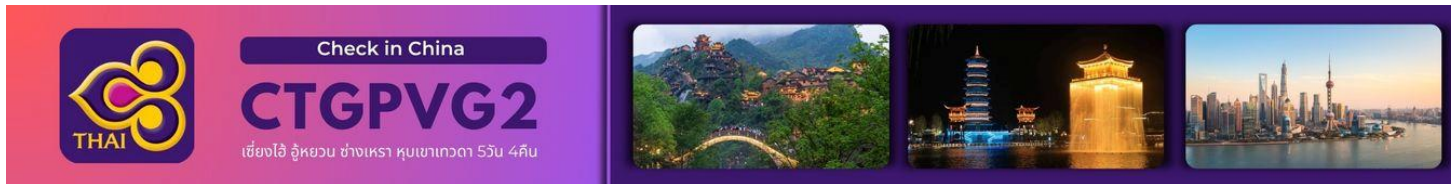
- ✓ ชมความอัศจรรย์หมู่บ้านโบราณริมผา หุบเขาเทวดาหวังเซียนกู่
- ✓ นั่งกระเช้าชมหมู่บ้านโบราณหวงหลิง สวยที่สุดของเมืองอู๋หยวน
- ✓ ล่องเรือชมความตระการตา แสง สี ในหมู่บ้านอู๋หนี่โจว
- ✓ ชมความงามตึก Starbucks สาขาที่สวยงามและใหญ่ที่สุดในโลก
- ✓ ช้อปปิ้งตลาดเก่าหัวงเมี่ยว ตื่นตากับสถาปัตยกรรมจีนโบราณ
- ✓ ขอพรที่ วัดพระหยก ที่มีชื่อเสียงที่สุดในเชียงใหม่
- ✓ แกรมฟรีถุงผ้าทำนละ 1 ใบ



## กำหนดการเดินทาง: กุมภาพันธ์ – พฤษภาคม 2568

เส้นทางการบิน	เที่ยวบิน	เวลาออก-เวลาถึง	ระยะเวลาเดินทาง
สุวรรณภูมิ-เชียงใหม่ (BKK-PVG)	TG664	10.35-15.50	3 ชั่วโมง 30 นาที
เชียงใหม่-สุวรรณภูมิ (PVG-BKK)	TG665	17.20-21.15	3 ชั่วโมง 30 นาที

กรณีลูกค้ามีชื่อตัวภายในประเทศ กรุณาสอบถามคอนเฟิร์มตารางการบินกับทางเจ้าหน้าที่อีกครั้ง  
เที่ยวบิน,ราคาตั๋วและรายการ อาจมีการเปลี่ยนแปลงได้ตามความเหมาะสม โดยมีต้องแจ้งให้ ทราบล่วงหน้า



วันที่	รายการท่องเที่ยว	รายละเอียดอาหาร (14 มื้อ)			โรงแรมที่พัก หรือเทียบเท่า
		เช้า	เที่ยง	เย็น	
1	สุวรรณภูมิ- เชียงใต้ – หาดไ่ว่ทาน -เข้าที่พัก (TG644/10.35-15.50)		✈	🍽	<b>Holiday Inn Express</b> ระดับ 4 ดาว (หรือเทียบเท่า)
2	เชียงใหม่-ช่างเหรา(นั่งรถไฟความเร็วสูง)-หุบเขา เทวดาหวังเซียนกู่(พักในหมู่บ้าน)	🍽	🍽	🍽	<b>Wangxiangu Xiasu</b> ระดับ 4 ดาว (หรือเทียบเท่า)
3	หวงหลิง-หมู่บ้านโบราณ(รวมกระเช้า)เมืองอุ๋ฮยวน- อุ๋หนี่โจว + ล่องเรือชมวิว	🍽	🍽	🍽	<b>Wanjuan Hotel</b> ระดับ 4 ดาว (หรือเทียบเท่า)
4	เมืองอุ๋ฮยวน-เชียงใหม่(นั่งรถไฟความเร็วสูง)-สตาร์ บัด -สวนอวิ๋ฮยวน-ตลาดเจิงหวังเมี่ยว-ถนนหนานกิง	🍽	🍽	🍽 โก๋ ชอทาน	<b>Holiday Inn Express</b> ระดับ 4 ดาว (หรือเทียบเท่า)
5	วัดพระหยก-ซื้อปั้งห่างเอาท์เล็ต-ส่งออกสนามบิน (TG665/17.20-21.15)	🍽	เสี่ยวหลง เป่า	✈	

**วันแรก** สุวรรณภูมิ- เชียงใต้ – หาดไ่ว่ทาน-เข้าที่พัก (TG644/10.35-15.50)

07.30 น. พร้อมกันที่ ท่าอากาศยานสุวรรณภูมิ ณ อาคารผู้โดยสารขาออก (ระหว่างประเทศ) ชั้น 4 เคาน์เตอร์ D **สายการบิน THAI AIRWAYS INTERNATIONAL (TG)** โดยมีเจ้าหน้าที่จากทางบริษัทฯ คอยต้อนรับ และอำนวยความสะดวกแต่ท่าน

10.35 น. ✈ เห็นฟ้าสู่เชียงใหม่ ประเทศจีน โดยสายการบิน THAI AIRWAYS เที่ยวบินที่ TG664 (บริการอาหารและเครื่องดื่มบนเครื่อง 1)



15.50 น. เดินทางถึง **ท่าอากาศยานผู้ตง มหานครเชียงใหม่** “ นครปารีสแห่งตะวันออก ” ปัจจุบันเชียงใหม่เป็นศูนย์กลางอุตสาหกรรมที่ใหญ่ที่สุดของจีนแบ่งออกเป็น 2 เขต คือ เขตผู้ตงใหม่ และเขตผู้ซีเมืองเก่ากันโดยแม่น้ำหวงผู้ หลังผ่านพิธีการตรวจคนเข้าเมืองและรับสัมภาระเรียบร้อยแล้ว (**เวลาประเทศจีนเร็วกว่าประเทศไทย 1 ชั่วโมง**)

นำท่านสู่บริเวณ **หาดไ่ว่ทาน** ตั้งอยู่บนฝั่งตะวันตกของแม่น้ำหวงผู้มีความยาวจากเหนือจรดใต้ถึง 4 กิโลเมตรเป็นเขตสถาปัตยกรรมที่ได้ชื่อว่า “พิพิธภัณฑ์สิ่งก่อสร้างหมื่นปีแห่งชาติจีน” ถือเป็นสัญลักษณ์ที่โดดเด่นของนครเชียงใหม่



หาดไวกาน The Bund

**ค่ำ** ๑๐ รับประทานอาหารค่ำ ณ ภัตตาคาร (2)

📍 พักที่ HOLIDAY INN EXPRESS HOTEL หรือเทียบเท่า ระดับ 4 ดาว

**วันที่สอง** เชียงใต้-ช่างเหรา(นั่งรถไฟความเร็วสูง)-หุบเขาเทวดาหวังเซียนกู่(พักในหมู่บ้าน)

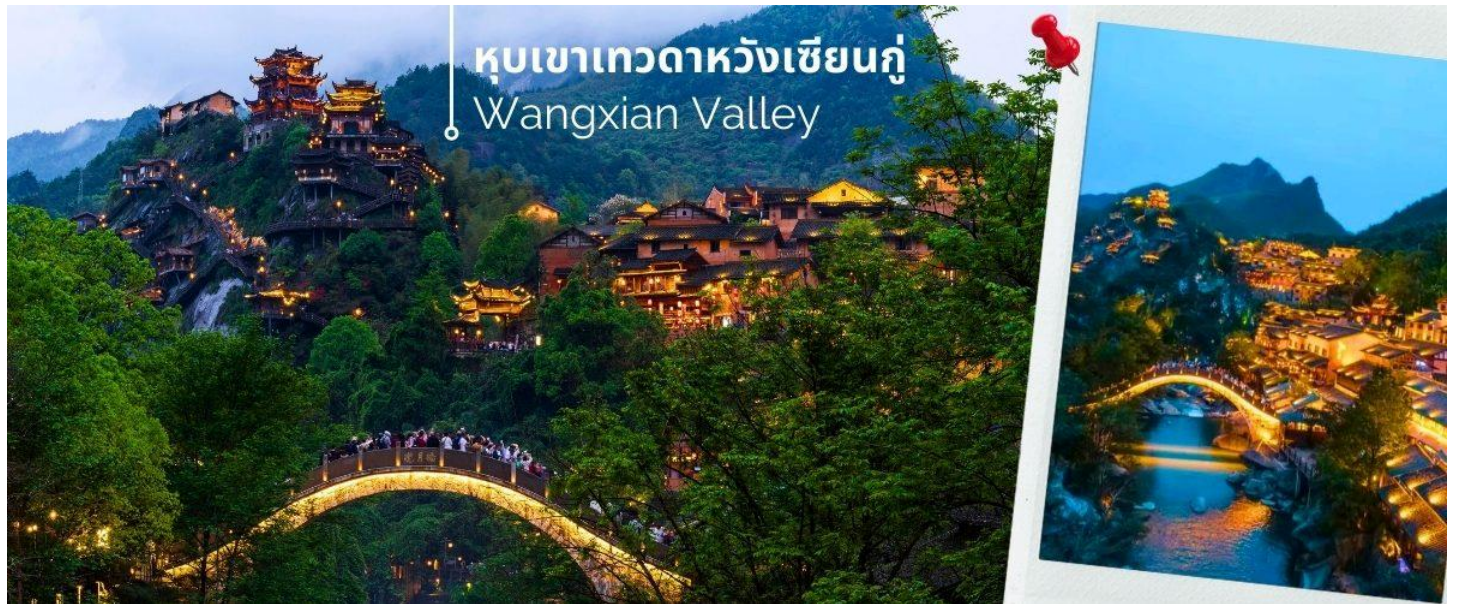
**เช้า** ๑๐ รับประทานอาหารเช้า ณ ห้องอาหารโรงแรม (3)

หลังอาหารเช้า นำท่านเดินทางสู่เมืองช่างเหรา โดยรถไฟความเร็วสูง ใช้เวลาเดินทางประมาณ 3 ชั่วโมง



**เที่ยง** ๑๐ รับประทานอาหารกลางวัน ณ ภัตตาคาร (4)

ถึงแล้ว นำท่านชม หุบเขาเทวดาหวังเซียนกู่ หมู่บ้านวังเซียน หรือหุบเขาเทวดา สิ่งมหัศจรรย์ที่ถูกสร้างขึ้นมาจากธรรมชาติและมือของมนุษย์ เป็นหมู่บ้านที่มีประวัติความเป็นมายาวนานกว่าพันปี หมู่บ้านวังเซียนกู่ มีมาตั้งแต่สมัยราชวงศ์ฮั่นราวๆปี ค.ศ. 220 เป็นช่วงเริ่มต้นของยุคสามก๊ก ก็คือ จ๊กก๊ก วูยก๊ก และง่อก๊ก ที่นี้เคยเป็นที่อยู่อาศัยของเหล่ากษัตริย์หรือนักบุญเลยเป็นชื่อที่หลายคนขนานนามว่าเป็น “บ้านเกิดของผู้เป็นอมตะ ” หรือ “ หุบเขาเทวดา ” นั่นเอง ซึ่งเอกลักษณ์ความสวยงามของที่นี่ เป็นเหมือนสิ่งทีผสมผสานระหว่างความสวยงามของธรรมชาติ กับอาคารบ้านเรือนของวัฒนธรรมจีนได้อย่างลงตัว ไม่แปลกเลยที่ที่นี่จะถูกจัดให้เป็นสถานที่ท่องเที่ยวระดับ 4A และในปี 2022 หวังเซียนกู่ก็ติดอันดับ 1 ใน 10 จุดชมวิวที่คนจีนในแอป Douyin อยากมาเที่ยวกันมากที่สุด ช่วงเวลากลางคืน แสงไฟที่จัดแสดงได้เพิ่มความอลังการ ให้กับหมู่บ้านวังเซียนกู่มากขึ้นไปอีก



หุบเขาเทวดาหวังเซียนกู่  
Wangxian Valley

**ค่ำ** ๑๐ รับประทานอาหารค่ำ ณ ภัตตาคาร (5)

นำท่านเข้าสู่ที่พัก พักที่เมืองช่างเหรา Wangxiangu Xiansu หรือเทียบเท่า

**วันที่สาม** หวงหลิง-หมู่บ้านโบราณ(รวมกระเช้า)เมืองอุ้ยหยวน-อุ้ยหนี่โจว + ล่องเรือชมวิว

**เช้า** ๑๐ รับประทานอาหารเช้า ณ ห้องอาหารโรงแรม (6)

นำท่านเดินทางสู่ **หมู่บ้านชนบทเมืองอุ้ยหยวน** ใช้เวลาเดินทางประมาณ 1.30 ชั่วโมง “เมืองชนบท ที่งดงามที่สุดของประเทศจีน” เป็นเมืองที่ธรรมชาติกลมกลืนกับวิถีชาวบ้านที่เป็นอยู่อย่างเรียบง่ายได้อย่างลงตัว บ้านเก่าแก่ที่อนุรักษ์ไว้อย่างดี สีสันความงามจากธรรมชาติหมุนเวียนไปตามฤดูกาล ทำให้นักท่องเที่ยวได้สัมผัสบรรยากาศที่แตกต่างกันออกไป ตามแต่ฤดูที่มาเยือนเมืองอุ้ยหยวนแห่งนี้ ซึ่งชาวบ้านยังคงใช้ชีวิตอย่างเรียบง่าย ใช้ชีวิตสบายๆ ริมสายน้ำ ในพื้นที่สีเขียวที่โอบล้อมด้วยภูเขาด้วยความห่างไกลเมือง และข้อจำกัดเรื่องการเดินทางเข้าถึงในสมัยก่อน ช่วยปกป้องให้อุ้ยหยวนยังคงรักษาธรรมชาติและวิถีชีวิตแบบดั้งเดิมไว้ได้ แม้ว่าปัจจุบันการเดินทางมาที่อุ้ยหยวนจะสะดวกสบายขึ้นมาก และการพัฒนา ก็เข้าถึงทุกหมู่บ้าน แต่โชคดีที่ผู้คนได้เรียนรู้แล้วว่า พวกเขาโหยหาและยังต้องการให้มีหมู่บ้านที่มีบรรยากาศแบบนี้ต่อไป ดังนั้น อุ้ยหยวนจึงยังคงความบริสุทธิ์อยู่ได้ ภายใต้กระแสการพัฒนาสมัยใหม่ของจีน



หมู่บ้านชนบทเมืองอุ้ยหยวน

**เที่ยง** ๑๐ รับประทานอาหารกลางวัน ณ ภัตตาคาร (7)

นำท่านเดินทางสู่ **หมู่บ้านโบราณหวงหลิง (รวมค่ากระเช้า)** (ใช้เวลาเดินทางประมาณ 2 ชั่วโมง) และนำท่านขึ้นกระเช้าสู่หมู่บ้านหวงหลิง นับเป็นหมู่บ้านสวยที่สุด แห่งหนึ่งในเมืองอุ้ยหยวน มณฑลเจียงซี มีประวัติศาสตร์ยาวนานกว่า 580 ปี ลึบปีก่อนชาวบ้านกว่า 180 ครัวเรือน ได้ย้ายที่อยู่อาศัยออกไปจนเหลือเพียงแค่ 68 ครัวเรือน ทิ้งหมู่บ้านให้ว่างเปล่าจนแทบไม่เหลืออะไร เหลือเพียงแต่ที่นาและพื้นที่ว่างเปล่าเท่านั้น หมู่บ้านหวงหลิงได้เข้าร่วมโครงการ “ร่วมกันขจัดความยากจน” ซึ่งทำให้ชาวบ้านมีส่วนร่วมในการพัฒนาการท่องเที่ยว และกลายเป็นผู้ได้รับประโยชน์จากการพัฒนาการท่องเที่ยว ปัจจุบันหมู่บ้าน

โบราณกลายเป็นจุดชมวิวระดับ 4A ที่รับนักท่องเที่ยวได้มากถึง 30,000 คนต่อวัน คนในหมู่บ้านทำธุรกิจของตัวเองและสร้างรายได้ต่อหัวเพิ่มขึ้นจาก 3,500 หยวนเป็น 35,000 หยวน ในปีค.ศ. 2017 จำนวนนักท่องเที่ยวในหมู่บ้านหวงหลิงเกินหนึ่งล้านคน ที่นี่ได้กลายเป็นสถานที่ท่องเที่ยวยอดนิยมสำหรับการท่องเที่ยวในชนบท และได้สร้าง “หวงหลิงโมเดล” ของการท่องเที่ยวในชนบทเพื่อจัดความยากจน

จากนั้นนำท่านชมบรรยากาศยามค่ำคืนด้วยการ **ส่องเรือชมแสงที่หมู่บ้านอุ้ยหนี่โจว** ส่องเรือสไตล์โบราณชมความตระการตา



## หมู่บ้านโบราณหวงหลิง

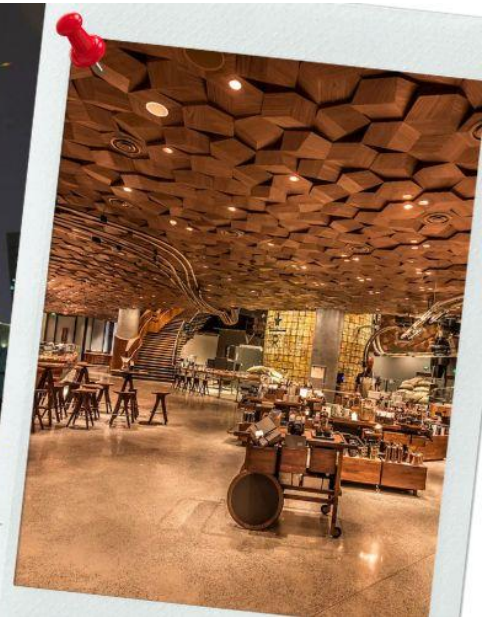
ของแสง สี เสียง และดอกไม้ไฟสุดอลังการในยามค่ำคืน ณ อุ้ยหนี่โจว รีสอร์ทใหม่ฉงชิ่ง แลนด์มาร์คแห่งใหม่ของประเทศจีน พื้นที่มากกว่า 250,000 ตารางเมตร โดยในพื้นที่จัดแสดงเรียกว่า WuNv Fairyland คุณจะได้อิ่มอร่อยไปกับความงดงามของสถาปัตยกรรมสไตล์ฮุยโจวใหม่ ที่เรียงรายอยู่สองฟากฝั่ง ไม่ว่าจะเป็นเจดีย์ และอาคารโบราณ รวมถึงแสดงวัฒนธรรม รวากับหลุดเข้าสู่เมืองในยุคโบราณ จุดเด่นของ WuNv Fairyland คือ การแสดงแสงไฟที่สวยงามตระการตา และดอกไม้ไฟในคืนวันเสาร์ที่ตระการตา ส่องสว่างราวกับเป็นดินแดนแห่งความฝัน



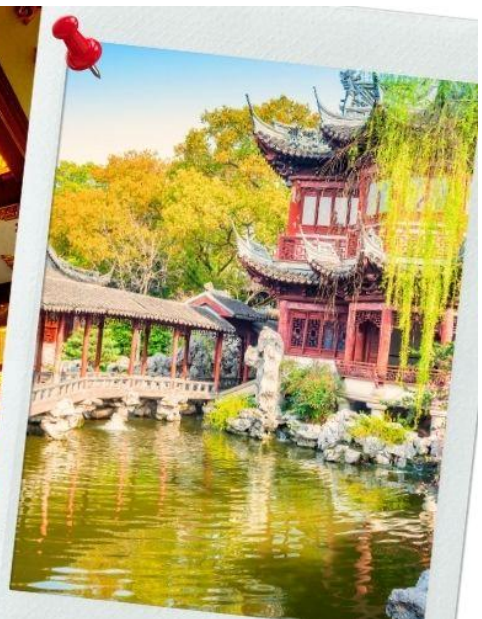
## ส่องเรือชมแสงที่หมู่บ้านอุ้ยหนี่โจว WuNv Fairyland

ค่า	101 รับประทานอาหารค่ำ ณ ภัตตาคาร (8)
วันที่สี่	นำท่านเข้าสู่ที่พัก พักที่เมืองอุ้ยหวน WUYUAN GINLU HOTEL หรือเทียบเท่า
เช้า	101 รับประทานอาหารเช้า ณ ห้องอาหารโรงแรม (9) หลังอาหารเช้า นำท่านเดินทางสู่มหานครเชียงใหม่ โดยรถไฟความเร็วสูง ใช้เวลาเดินทางประมาณ 3 ชั่วโมง
เที่ยง	101 รับประทานอาหารกลางวันที่ภัตตาคาร (10)

นำท่านสู่ **ตึก STARBUCKS** สาขาใหม่ที่นครเซี่ยงไฮ้ มาพร้อมกับความยิ่งใหญ่อลังการ ครองตำแหน่ง สตาร์บัคส์ที่สวยงามที่สุดในโลก ซึ่งได้ทำการเปิดตัวไปเมื่อวันที่ 6 ธันวาคม 2560 มีเนื้อที่ใหญ่โตถึง 2,787 ตารางเมตร ด้านบนของร้านตกแต่งด้วยแผ่นไม้รูปหกเหลี่ยมซึ่งเป็นงานแฮนด์เมดจำนวน 10,000 แผ่น และที่ตั้งตระหง่านอยู่กลางร้านคือถังคว่ำกาแพทองเหลืองขนาด 40 ตัน สูงเท่าตึก 2 ชั้น ประดับประดาด้วยแผ่นตราประทับแบบเงินโบราณมากกว่า 1,000 แผ่น ซึ่งบอกเล่าเรื่องราวความเป็นมาของสตาร์บัคส์



นำท่านเดินทางสู่ **สวนอ๊วหยวน** เป็นสวนที่ตกแต่งตามสไตล์จีน มีต้นไม้และดอกไม้บานาชนิดที่จัดเรียงไว้อย่างสวยงามและเป็นระเบียบ มีศาลาที่ตั้งอยู่ใจกลางน้ำ ร้านขายของต่างๆ มีมุมสวยๆ ให้ได้ถ่ายรูปมากมาย และยังได้สัมผัสวัฒนธรรมความเป็นเมืองจีนที่แท้จริง ภายในสวนยังมีร้านค้าและร้านอาหารมากมายที่สามารถชิมอาหารจีนหลากหลายเมนูและซื้อปิ้งสินค้าต่างๆ ได้ จากนั้นนำท่านสู่ **ตลาดเจิงหวังเมี่ยว** เป็นศูนย์รวมสินค้า และอาหารพื้นเมืองที่แสดงถึงเอกลักษณ์ของชาวเซี่ยงไฮ้ ซึ่งมีการผสมผสานระหว่างอดีตและปัจจุบันได้อย่างลงตัว ซึ่งเป็นย่านสินค้าราคาถูกที่มีชื่ออีกย่านหนึ่งของนครเซี่ยงไฮ้ให้ท่านอิสระช้อปปิ้งตามอัธยาศัย



จากนั้นนำท่านช้อปปิ้งย่าน **ถนนนานจิง** ศูนย์กลางสำหรับการช้อปปิ้งที่คึกคักมากที่สุดของนครเซี่ยงไฮ้ รวมทั้งห้างสรรพสินค้าใหญ่ชื่อดังกว่า 10 ห้าง และช้อปปิ้ง **ร้าน POP MART**

**ค่า** รับประทานอาหารค่ำที่ภัตตาคาร (11) **เมนูพิเศษ ไก่ขอทาน**  
พักที่ **SHANGHAI HOLIDAY INN EXPRESS HOTEL** หรือเทียบเท่า

**วันที่ห้า** **วัดพระหยกขาว-ช้อปปิ้งห้างเอาท์เล็ต-ส่งออกสนามบิน (TG665 / 17.20-21.15)**

**เช้า** **🕒 รับประทานอาหารเช้า ณ ห้องอาหารโรงแรม (12)**

นำท่านชม **วัดพระหยกขาว** เป็นวัดที่มีชื่อเสียงมากที่สุดในเมืองเชียงใหม่ ซึ่งเป็นที่รู้จักจากพระพุทธรูปสององค์ที่สร้างขึ้นจากหยกทั้งแท่ง องค์พระพุทธรูปปางหนึ่งมีความสูง 190 เซนติเมตร และ หุ้มด้วยเพชรพลอย หิน มโนรา และ มรกต และองค์พระพุทธรูปปางไสยาสน์ มีความยาว 96 เซนติเมตร นอนเอียงด้านขวาและหนุนพระเศียรด้วยพระหัตถ์ขวา ถือเป็นวัดที่มีทั้งชาวจีนและนักท่องเที่ยวเดินทางมาสักการบูชาตลอดทั้งวันจากนั้น



**วัดพระหยกขาว**  
Jade Buddha Temple



**เที่ยง** **🕒 รับประทานอาหารกลางวันภัตตาคาร (13) **เมนูพิเศษ..เสี่ยวหลงเปา****

นำท่านอิสระช้อปปิ้ง **Florentia Village Outlet** ห้างเอาท์เล็ตขนาดใหญ่ที่รวบรวมแบรนด์อินเตอร์แบรนด์ชั้นนำต่างๆมากมายให้ท่านเลือกซื้อ ไม่ว่าจะเป็นแบรนด์ **BALENCIAGA, GUCCI, BALENCIAGA, GUCCI, GUESS, PRADA, SAINT LAURENT PARIS, BURBERRY, ADIDAS, CONVERSE** และอีกมากมายให้ท่านช้อปปิ้ง เป็นของฝากแก่ญาติสนิท มิตรสหาย และที่นี่เป็นมากกว่าการช้อปปิ้ง เพราะที่นี่มีเมืองจำลองในอิตาลีที่มีศาลากลางและเรือกอนโดลาและสถาปัตยกรรมยุโรปคลาสสิกจำลองสามารถถ่ายรูปเช็คอินสไตล์ยุโรปได้อีกด้วย



**Florentia Village Outlet**



สมควรแก่เวลา นำท่านเดินทางสู่สนามบิน เพื่อเตรียมตัวเดินทางกลับกรุงเทพฯ

**17.20 น.** ➔ ออกเดินทางสู่ กรุงเทพฯ โดย **THAI AIRWAYS INTERNATIONAL** เที่ยวบินที่ **TG665** (บริการอาหารและเครื่องดื่มบนเครื่อง) **(14)**

**21.15 น.** เดินทางถึง กรุงเทพฯ โดยสวัสดิภาพ พร้อมความประทับใจ





Check in China

**CTGPVG2**

เชียงใหม่ อู่หยวน ช่างเหรา หุบเขาเทวดา 5วัน 4คืน



**ราคาทัวร์ไม่รวมค่าทิปไกด์ท้องถิ่นและคนขับรถ**

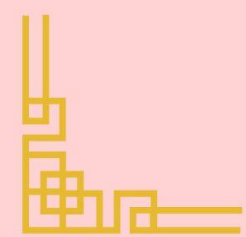
**ท่านละ 1,500 บาท ตลอดการเดินทาง**

**หัวหน้าทัวร์ไทย แล้วแต่ความพึงพอใจในการบริการ**

รายการท่องเที่ยวนี้ อาจเปลี่ยนแปลงหรือสลับสถานที่ท่องเที่ยว ได้ตามความเหมาะสม  
อันเกิดจากปัจจัยภายนอก เช่น สภาพอากาศ และความล่าช้าของเที่ยวบิน  
และอื่นๆ โดยบริษัทฯ ผู้จัด จะคำนึงถึงผลประโยชน์ของลูกค้าเป็นสำคัญ

# อย่าลืม

**อ่านเพื่อทำความเข้าใจเงื่อนไขการจองทัวร์**



อัตราค่าบริการ		
วันที่เดินทาง	ห้องเตียงคู่ นอน 2-3 ท่าน เด็กมีเตียงพัก 3 ท่าน	พักเดี่ยว
กุมภาพันธ์ 2568		
19-23 กุมภาพันธ์ 2568	36,899 บาท	5,900 บาท
มีนาคม 2568		
05-09 มีนาคม 2568	36,899 บาท	5,900 บาท
19-23 มีนาคม 2568	36,899 บาท	5,900 บาท
26-30 มีนาคม 2568	38,899 บาท	5,900 บาท
เมษายน 2568		
16-20 เมษายน 2568	40,899 บาท	5,900 บาท
30 เมษายน -04 พฤษภาคม 2568	38,899 บาท	5,900 บาท
พฤษภาคม 2568		
21-25 พฤษภาคม 2568	36,899 บาท	5,900 บาท
ราคาเด็กอายุไม่ถึง 2 ขวบ = INFANT 6,000 บาท		

## เงื่อนไขการยกเลิก

ขอสงวนสิทธิ์ในการคืนเงินมัดจำหรือค่าทัวร์เต็มจำนวน  
**ทุกกรณี การแจ้งยกเลิกการเดินทาง  
 หรือไม่เดินทางในวันที่ทำการจองไว้**

ค่าทัวร์เป็นลักษณะของการเหมาจ่าย  
 ไม่สามารถคืนเงินค่าอาหาร  
 หรือค่าเข้าชมสถานที่ท่องเที่ยวต่างๆ  
 หากลูกค้าไม่เข้าร่วมกิจกรรมของทัวร์ทุกกรณี

## ✔ อัตราค่าบริการรวม

- ✔ ค่าตัวเครื่องบินไป-กลับเส้นทางตามรายการระบุชั้นทัศนาวจร (ต้องไป-กลับพร้อมคณะเท่านั้น)
- ✔ ค่าภาษีสนามบินและค่าภาษีน้ำมันเชื้อเพลิงแล้ว และทางบริษัทขอเก็บเพิ่มในกรณีที่สายการบินมีการปรับค่าธรรมเนียมเพิ่ม ก่อนการเดินทาง
- ✔ **ค่าสัมภาระน้ำหนักท่านละ 25 กก. (1 ชิ้น/ท่าน)** โหลดใต้ท้องเครื่องบิน และสำหรับถือขึ้นเครื่อง 7 กก.
- ✔ ค่าที่พักตามระบุในรายการ
- ✔ ค่าอาหารตามรายการระบุ
- ✔ ค่ารถรับ-ส่งนำเที่ยวตามรายการ และ ค่าเข้าชมสถานที่ตามรายการระบุ
- ✔ ค่าบริการหัวหน้าทัวร์ที่ชำนาญเส้นทางนำท่านท่องเที่ยวตลอดรายการในต่างประเทศ
- ✔ ประกันอุบัติเหตุระหว่างการเดินทาง วงเงินท่านละ 1,000,000 บาท (เงื่อนไขตามกรมธรรม์)
- ✔ ภาษีมูลค่าเพิ่ม 7% และภาษีหัก ณ ที่จ่าย 3% (คำนวณจากค่าบริการเท่านั้น)

## ✘ อัตราค่าบริการไม่รวม

- ✘ ค่าใช้จ่ายส่วนตัว อาทิ ค่าทำหนังสือเดินทาง, ค่าโทรศัพท์ส่วนตัว, ค่าช้อปปิ้ง, มินิบาร์ในห้องพัก , รวมถึงค่าอาหารและเครื่องดื่มที่สั่งเพิ่มนอกเหนือรายการ
- ✘ ค่าสัมภาระที่หนักเกินสายการบินกำหนด (ปกติ 25 กก.)
- ✘ ค่าทิปโถงท้องถิ่นและคนขับรถ ท่านละ 1,500 บาท (เด็กชำระค่าทิป เท่ากับผู้ใหญ่)  
**ค่าทิปหัวหน้าทัวร์ไทย แล้วแต่ความพึงพอใจในการบริการ**

## เชื่อนใจในการจอง และชำระเงิน

ชำระมัดจำในวันที่จองที่นี้ละ **10,000 บาท** พร้อมหนังสือเดินทาง (หรือสำเนา) ส่วนที่เหลือชำระทั้งหมดอย่างน้อย 20 วันก่อนการเดินทาง

กรุ๊ปที่เดินทางช่วงวันหยุด หรือเทศกาลที่ต้องการันตีมัดจำกับสายการบินหรือผ่านตัวแทนในประเทศหรือต่างประเทศ รวมถึงเที่ยวบินพิเศษ เช่น Charter Flight, Extra Flight ทางบริษัทฯ ขอสงวนสิทธิ์ไม่คืนเงินค่าทัวร์ทั้งเต็มจำนวนหรือบางส่วน ในกรณีที่ท่านจองแล้วยกเลิกหรือเลื่อนการเดินทาง



# ข้อควรทราบ

ทางบริษัทฯ ขอสงวนสิทธิ์ความรับผิดชอบใด ๆ ทั้งสิ้นในกรณีดังต่อไปนี้

หากเกิดกรณีความล่าช้าจากสายการบิน, การประท้วง, การนัดหยุดงาน, การก่อกองลาจล, การปิดด่าน, ภัยธรรมชาติ หรือกรณีที่ท่านถูกปฏิเสธการเข้าหรือออกเมืองจากเจ้าหน้าที่ตรวจคนเข้าเมืองหรือเจ้าหน้าที่กรมแรงงานทั้งจากไทยและต่างประเทศ ซึ่งอยู่นอกเหนือความรับผิดชอบของบริษัทฯ

หากท่านใช้บริการของทางบริษัทฯ ไม่ครบ อาทิ ไม่เที่ยวบางรายการ, ไม่ทานอาหารบางมื้อ เพราะค่าใช้จ่ายทุกอย่างทางบริษัทฯ ได้ชำระค่าใช้จ่ายให้ตัวแทนต่างประเทศแบบเหมาขาดก่อนออกเดินทางแล้ว

หากเกิดทรัพย์สินสูญหายจากการโจรกรรมและ/หรือ เกิดอุบัติเหตุสูญหายที่เกิดจากความประมาทของตัวนักท่องเที่ยวเอง

ตัวเครื่องบินเป็นตัวราคาพิเศษ หากท่านไม่เดินทางพร้อมคณะไม่ว่าจะด้วยเหตุใดก็ตาม ไม่สามารถนำมาเลื่อนวันเดินทางหรือคืนเงินได้

เนื่องจากตัวเครื่องบินเป็นตัวแบบหมู่คณะระบบจะทำการ Random ไม่สามารถเลือกที่นั่งได้ ท่านอาจจะไม่ได้นั่งติดกัน แต่สามารถแจ้งความต้องการต่อที่หน้าเคาน์เตอร์สายการบินเท่านั้น



## สำคัญมาก



หนังสือเดินทาง (Passport) ต้องมีอายุเหลือใช้งานอย่างน้อย 6 เดือน บริษัทฯไม่รับผิดชอบหากอายุหนังสือเดินทางของท่าน เหลือไม่ถึง และไม่สามารถเดินทางออกนอกประเทศได้

หากท่านไม่ได้ถือหนังสือเดินทางไทย โปรดสอบถาม  
เงื่อนไข การเดินทางและ เงื่อนไขวีซ่า